

大阪府工業指数

令和元年（2019年）11月（速報）

商工業動態グループ

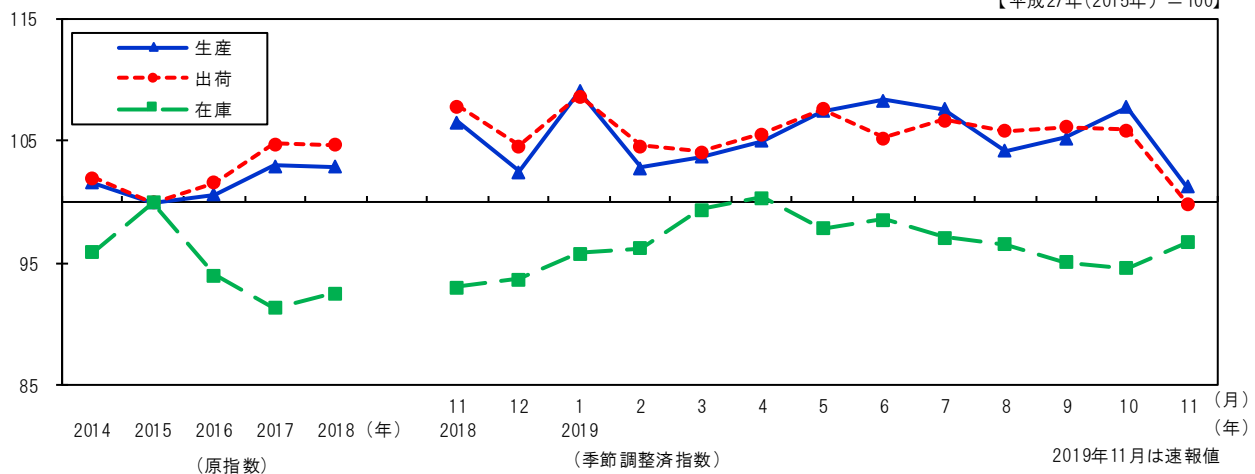
《 詳細は大阪府ホームページに掲載しています。 <http://www.pref.osaka.lg.jp/toukei/iip/index.html> 》

概 要

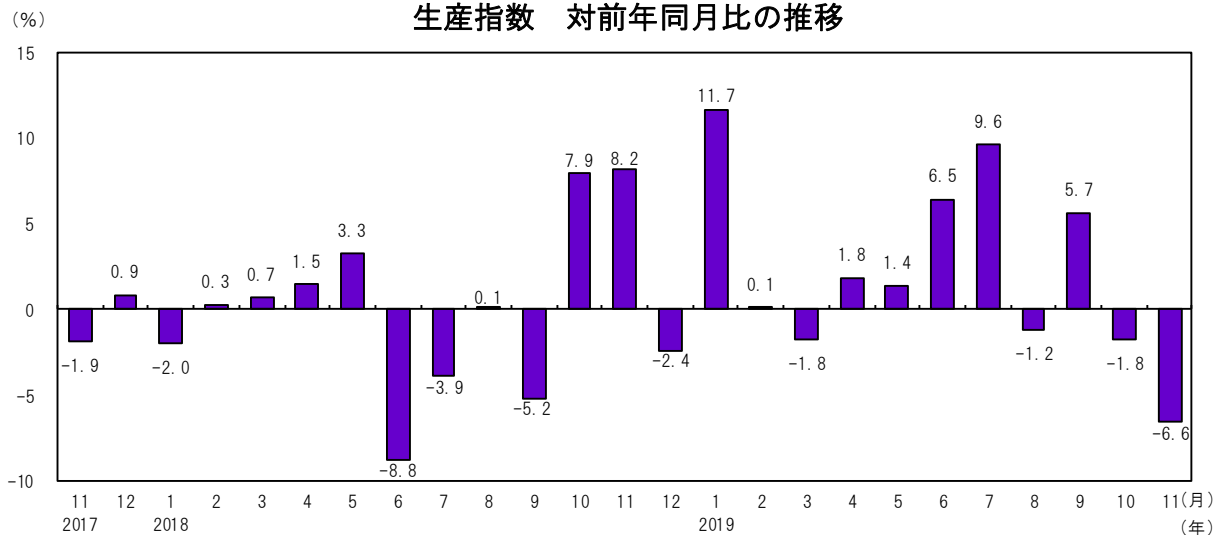
- (1) 生産指数（季節調整済）は 101.3 前月比 6.0%の低下
業種別（寄与度順）にみると、生産用機械工業（前月比 -29.1%）、輸送機械工業（同 -17.9%）など8業種が低下。
- (2) 出荷指数（季節調整済）は 99.9 前月比 5.7%の低下
業種別（寄与度順）にみると、生産用機械工業（前月比 -32.7%）、輸送機械工業（同 -10.4%）など9業種が低下。
- (3) 在庫指数（季節調整済）は 96.7 前月比 2.2%の上昇
業種別（寄与度順）にみると、石油・石炭製品工業（前月比 22.6%）、化学工業（同 3.3%）など7業種が上昇。

工業指数の推移

【平成27年(2015年) = 100】

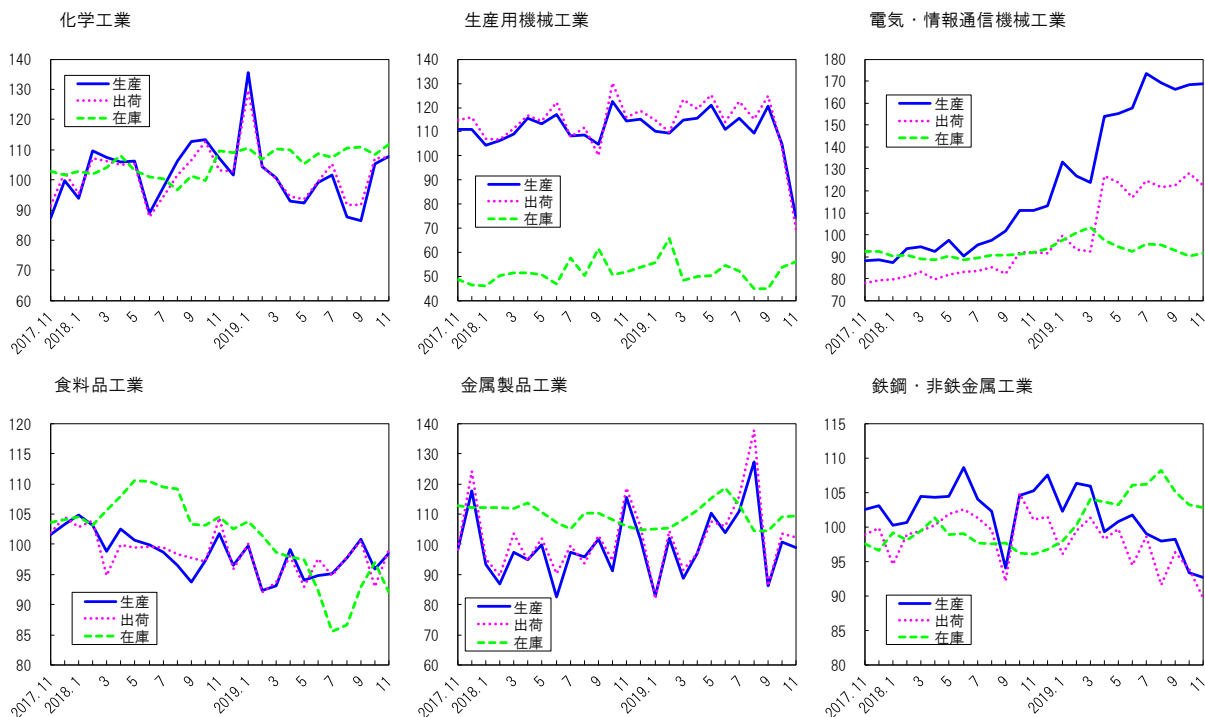


生産指数 対前年同月比の推移



注：数値は原指数

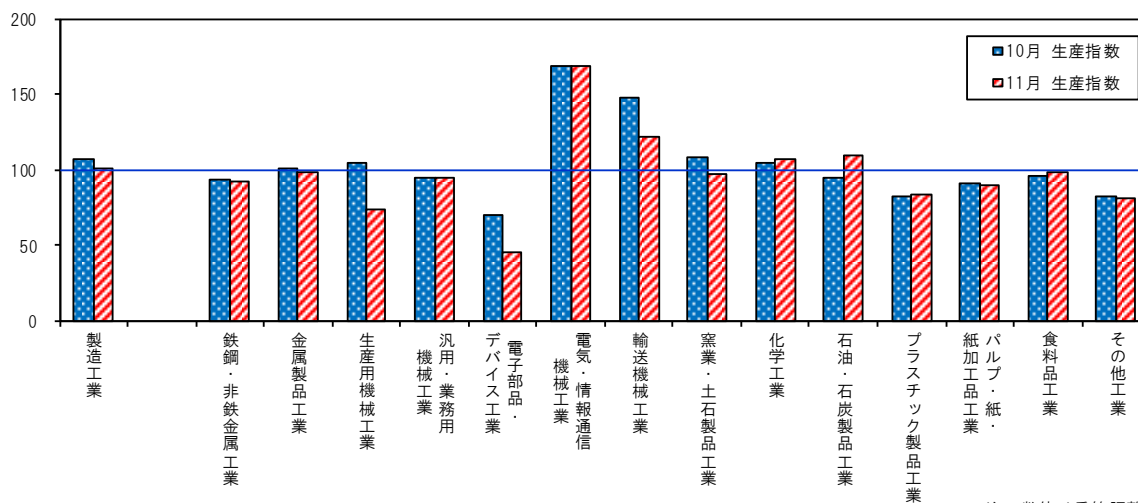
業種別動向グラフ（生産指数ウェイト上位6業種）



注：数値は季節調整済指数

業種別生産指数の動き

【平成27年(2015年)=100】



注：数値は季節調整済指数

◇全国及び主要都府県の製造工業の動き

《2019年11月分速報値（前月比）》 平成27年（2015年）=100

都道府県名	生産(%)	出荷(%)	在庫(%)
大阪府	-6.0	-5.7	2.2
全国	-0.9	-1.7	-1.1
東京都	-3.1	-2.6	-3.0
神奈川県	-2.3	-0.3	-2.9
愛知県	-1.8	-1.7	1.9
兵庫県	-11.1	-6.2	0.5
広島県	-1.7	-2.1	0.8
福岡県	0.4	0.0	2.6