

大阪府工業指数

令和元年（2019年）12月（速報）

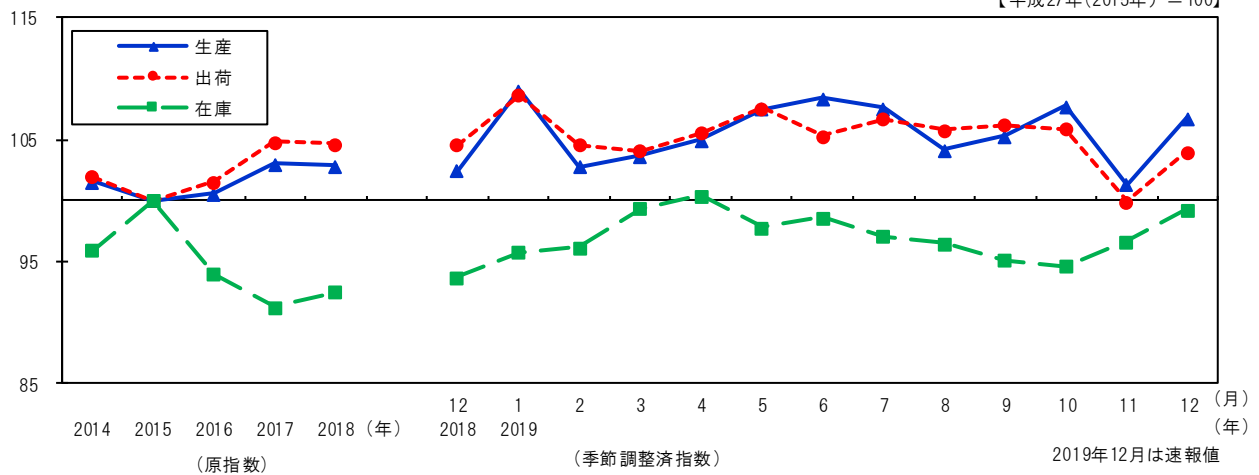
商工業動態グループ

《 詳細は大阪府ホームページに掲載しています。 <http://www.pref.osaka.lg.jp/toukei/iip/index.html> 》

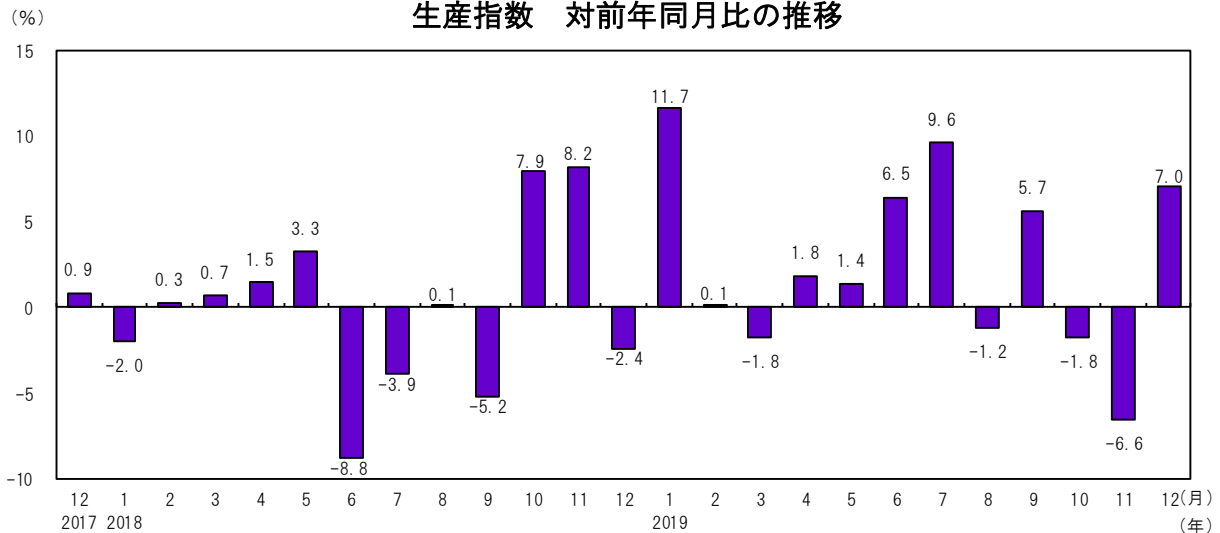
概 要

- (1) 生産指数（季節調整済）は 106.8 前月比 5.4%の上昇
業種別（寄与度順）にみると、金属製品工業（前月比 26.0%）、輸送機械工業（同 30.2%）など9業種が上昇。
- (2) 出荷指数（季節調整済）は 104.0 前月比 4.1%の上昇
業種別（寄与度順）にみると、金属製品工業（前月比 27.8%）、輸送機械工業（同 10.7%）など5業種が上昇。
- (3) 在庫指数（季節調整済）は 99.3 前月比 2.7%の上昇
業種別（寄与度順）にみると、汎用・業務用機械工業（前月比 5.7%）、化学工業（同 3.4%）など12業種が上昇。

工業指数の推移

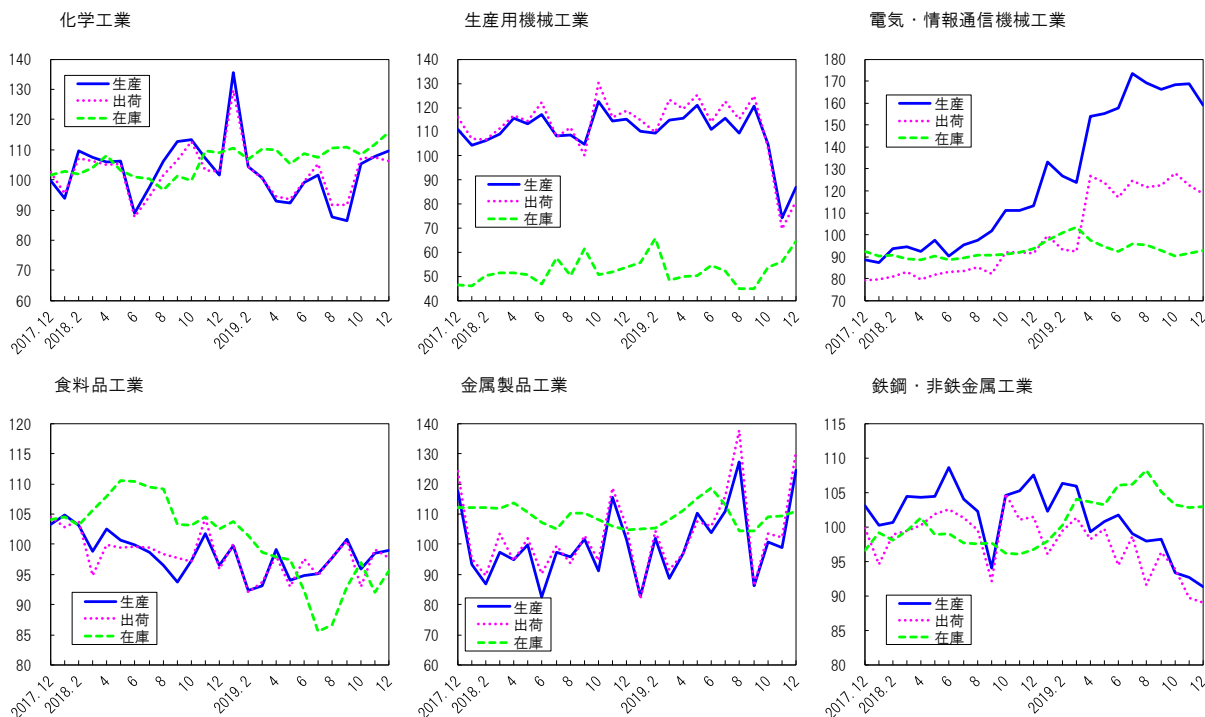


生産指数 対前年同月比の推移



注：数値は原指数

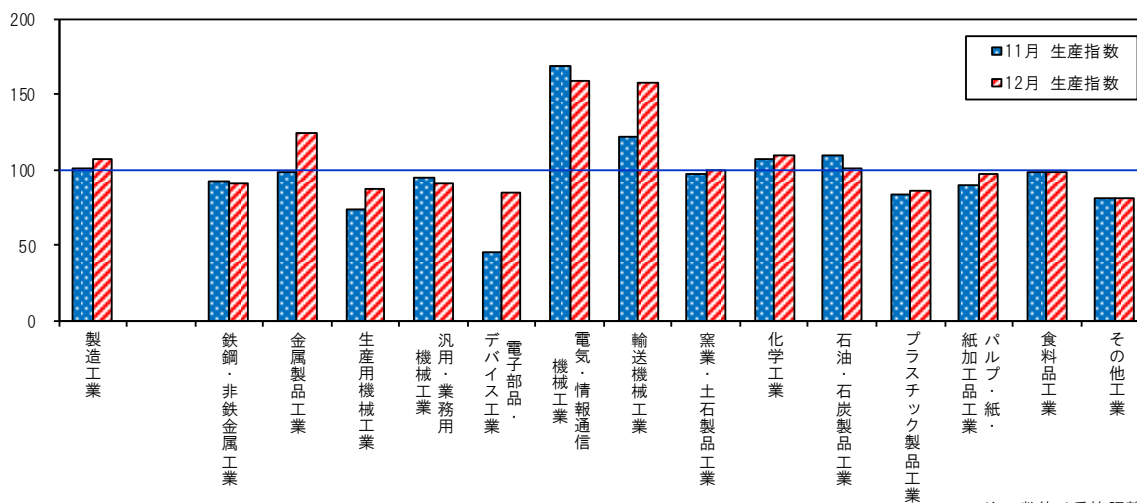
業種別動向グラフ（生産指数ウェイト上位6業種）



注：数値は季節調整済指数

業種別生産指数の動き

【平成27年(2015年)=100】



注：数値は季節調整済指数

◇全国及び主要都府県の製造工業の動き

≪2019年12月分速報値（前月比）≫ 平成27年（2015年）=100

都道府県名	生産(%)	出荷(%)	在庫(%)
大阪府	5.4	4.1	2.7
全国	1.3	0.0	1.6
東京都	2.7	-0.3	3.8
神奈川県	7.8	5.6	1.9
愛知県	-2.0	-1.1	2.3
兵庫県	-0.6	-0.4	-1.2
広島県	6.7	4.9	-8.6
福岡県	0.3	-1.9	28.6