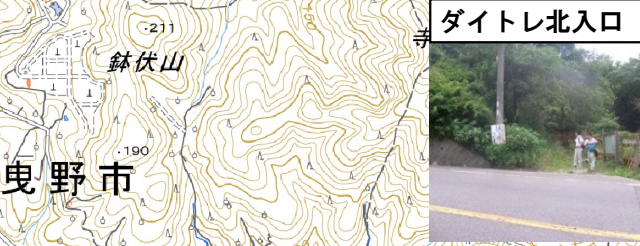


# ①どんづる峯・二上山・當麻寺コース

--- ダイヤモンドトレール  
— どんづる峯・二上山・當麻寺コース



近鉄  
上ノ太子駅

どんづる峯・二上山・當麻寺コース  
春には、桜を楽しめるほか、當麻寺など  
寺社仏閣も楽しむこともできます。  
歩行時間：約4時間  
歩行距離：約9km

＜コースタイム＞  
・近鉄上ノ太子駅、二上駅⇔ダイトレ北入口：1時間  
・ダイトレ北入口⇔雌岳山頂広場：1時間20分  
・雌岳山頂広場⇔當麻寺：1時間10分  
・當麻寺⇔近鉄當麻寺駅：20分

雄岳 (517m)



當麻寺



二上山

雌岳 (474m)

岩屋



葛城市

近鉄  
當麻寺駅

