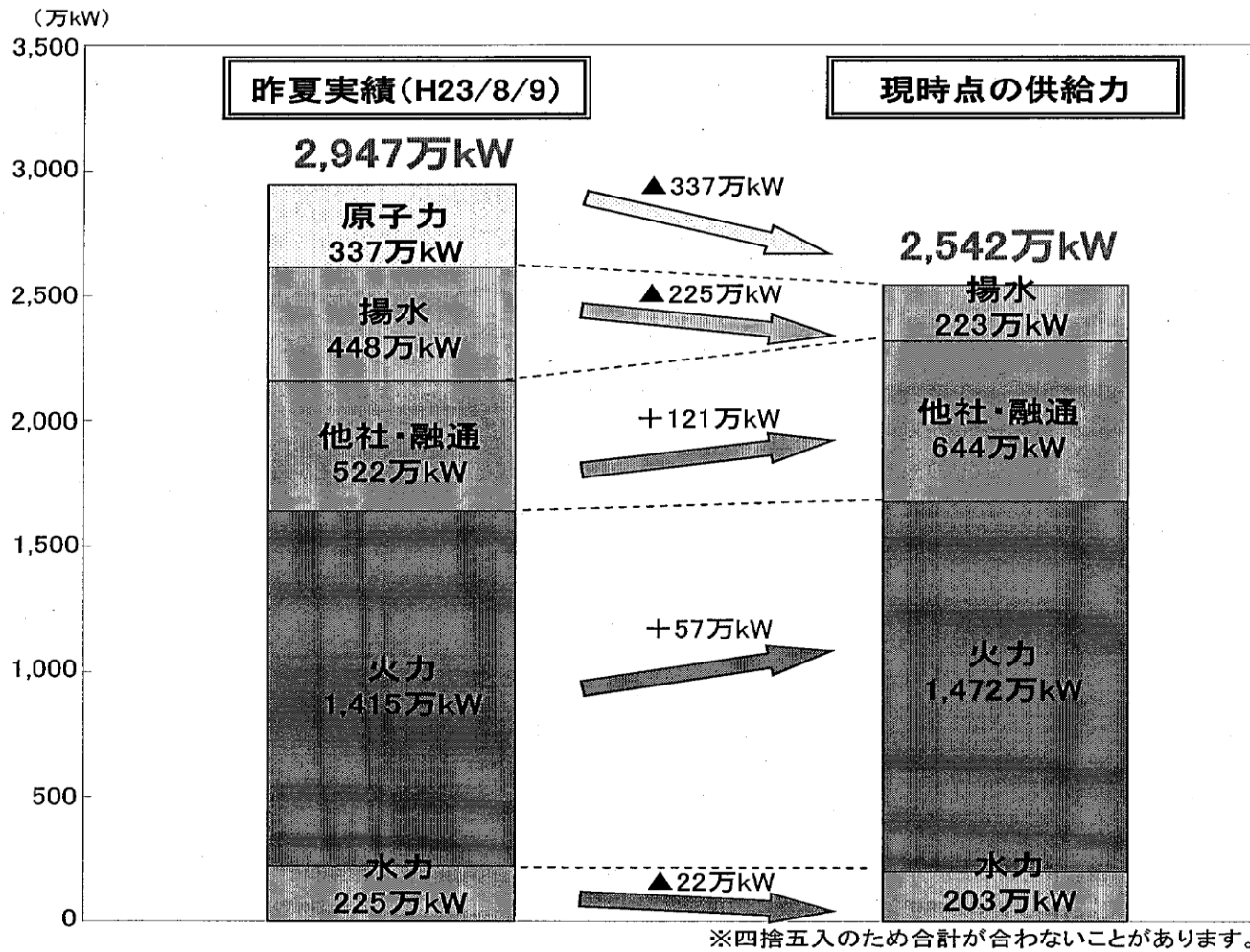


今夏の電力需給実績について(暫定版)

2012/8/29(水)

供給力確保の状況(8月)

○自社設備は全台稼働、他社・融通からの調達も最大限実施しますが、8月の供給力は2,542万kWの見通しです。



供給力確保の取組み

■ 自社設備

- ・自社設備は、火力・揚水・水力とも、定期検査や大規模な補修作業を延期して、全台稼働する計画としております。
- ・法定点検のある火力については、災害規定を活用し、法定期限外まで定期点検を延期します。
- ・また、定期点検時に実施してきた、消耗品などの取替えができないため、巡視や保守を強化するとともに、最低限必要な補修作業は、土日や夜間など、短期間で行います。

- ・火力については、長期計画停止機である海南2号機の再稼働や小型ガスタービンを姫路第一発電所に設置します。
- ・また、コンバインドサイクル機に吸気冷却装置を設けることで、夏場の出力低下の低減を図るとともに、昨夏同様、出力向上運転を行います。

■ 他社・融通

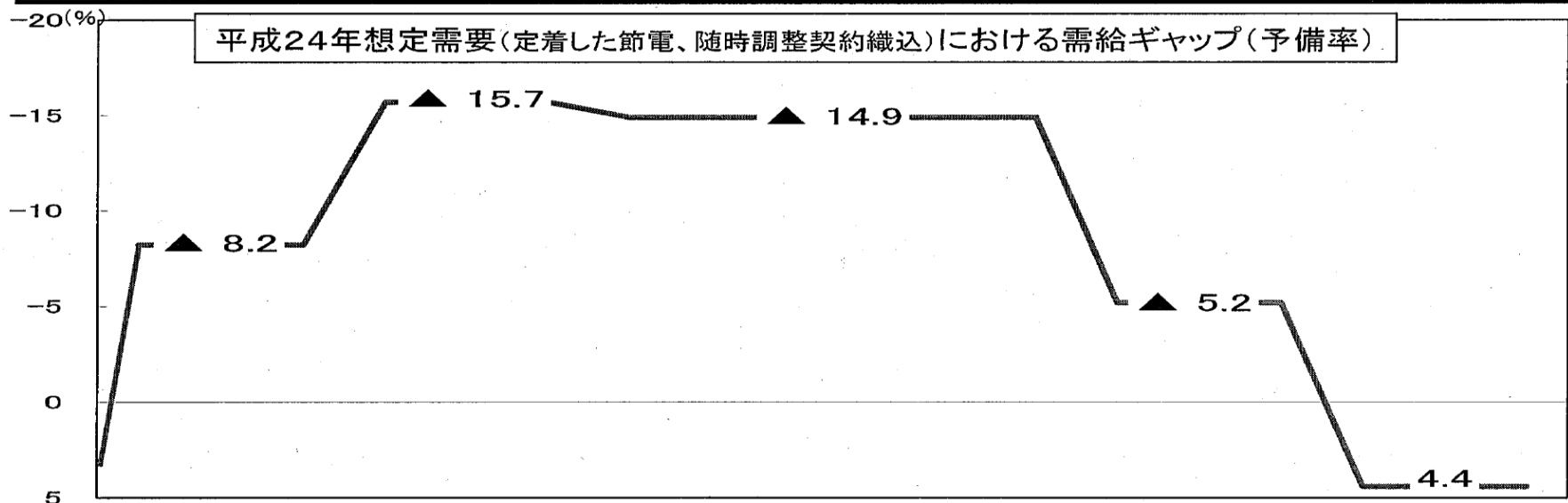
- ・他社からの受電については、自家発電をお持ちの皆さまに可能な限りの増出力をお願いしております。
- ・他電力会社からの融通については、夜間時間帯、他電力管内の自家発電余剰を含めて、現時点で可能な限りの送電をお願いしております。
- ・なお、IPPなどからの受電については、自社設備同様に全台稼働し、可能な限りの発電をお願いしております。

*平成24年5月29日(火)開催 第11回大阪府市エネルギー戦略会議 資料1 節電のお願いと当社の取組み状況について(関西電力株式会社)より

今夏の需給見通し

3

○今夏の需給見通しは、定着した節電を織り込んで、7月から9月1週目までマイナスの需給ギャップが発生し、7月後半から8月末までは▲15%程度となる見通しです。

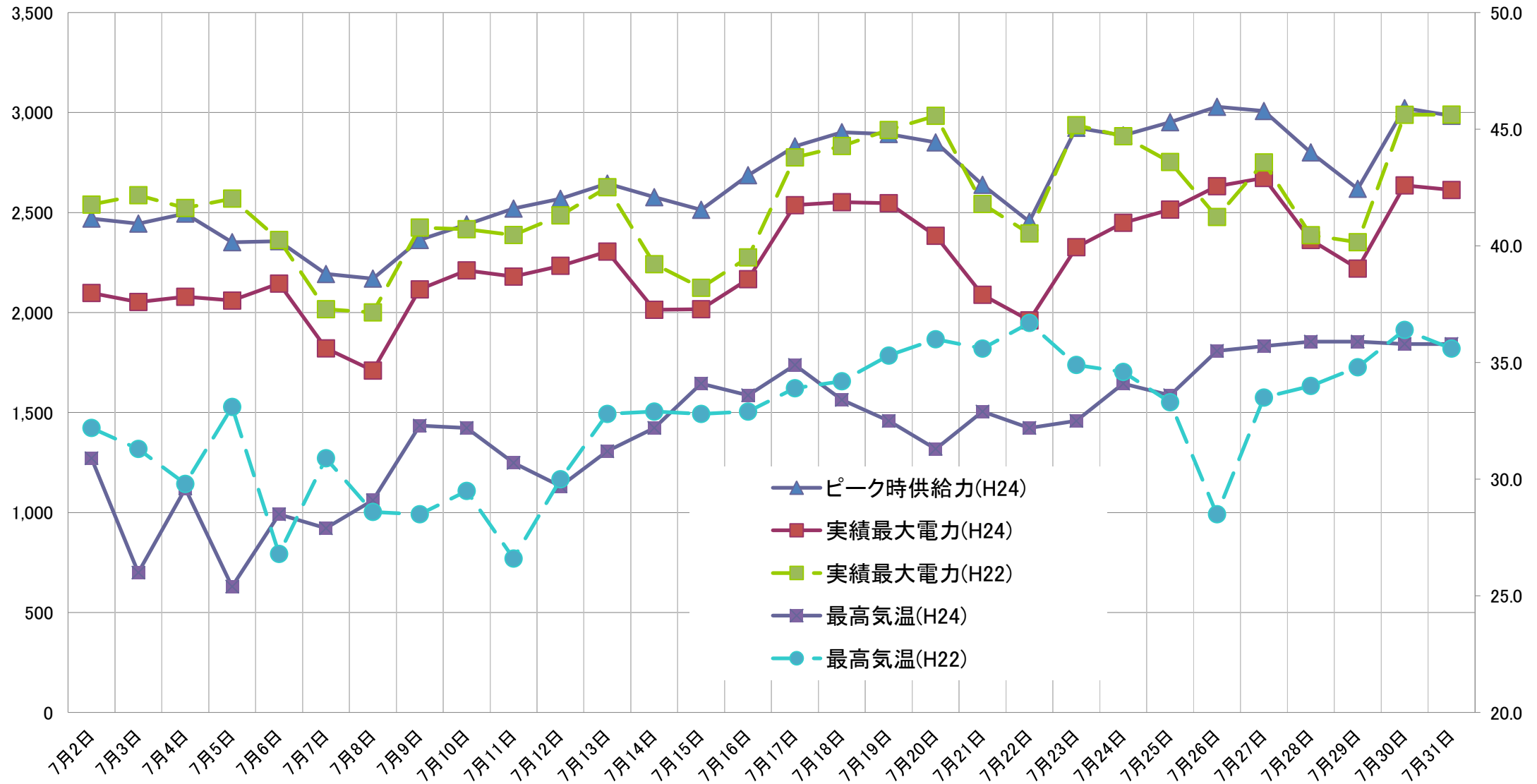


| (発電端) | 7月 | | 8月 | 9月 | |
|----------------------|--------|--------|--------|--------|-------|
| | 前半 | 後半 | | 1週目 | 2週目 |
| 需要【随時調整契約加味後】(万kW) | 2,757 | 2,987 | 2,987 | 2,902 | 2,755 |
| 供給力(万kW) | 2,532 | 2,517 | 2,542 | 2,752 | 2,875 |
| 予備力(万kW) | ▲225 | ▲470 | ▲445 | ▲150 | 120 |
| 予備率 | ▲8.2% | ▲15.7% | ▲14.9% | ▲5.2% | 4.4% |
| 3%控除予備率 | ▲11.2% | ▲18.7% | ▲17.9% | ▲8.2% | 1.4% |
| 【参考:過去5年最大需要での需給見通し】 | | | | | |
| 需要(万kW) | 2,847 | 3,095 | 3,095 | 3,007 | 2,856 |
| 供給力(万kW) | 2,513 | 2,502 | 2,525 | 2,714 | 2,875 |
| 予備力(万kW) | ▲334 | ▲593 | ▲570 | ▲293 | 19 |
| 予備率 | ▲11.7% | ▲19.2% | ▲18.4% | ▲9.8% | 0.7% |
| 3%控除予備率 | ▲14.7% | ▲22.2% | ▲21.4% | ▲12.8% | ▲2.3% |

*平成24年5月29日(火)開催 第11回大阪府市エネルギー戦略会議 資料1 節電のお願いと当社の取組み状況について(関西電力株式会社)より

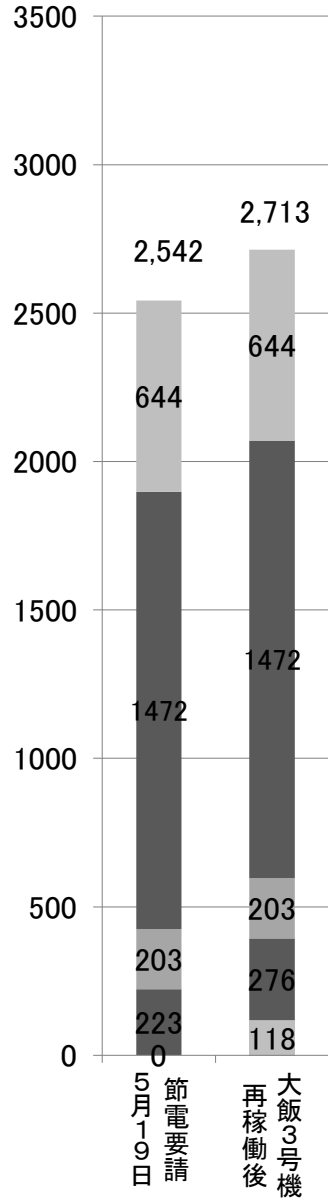
関西電力

単位: 万Kw



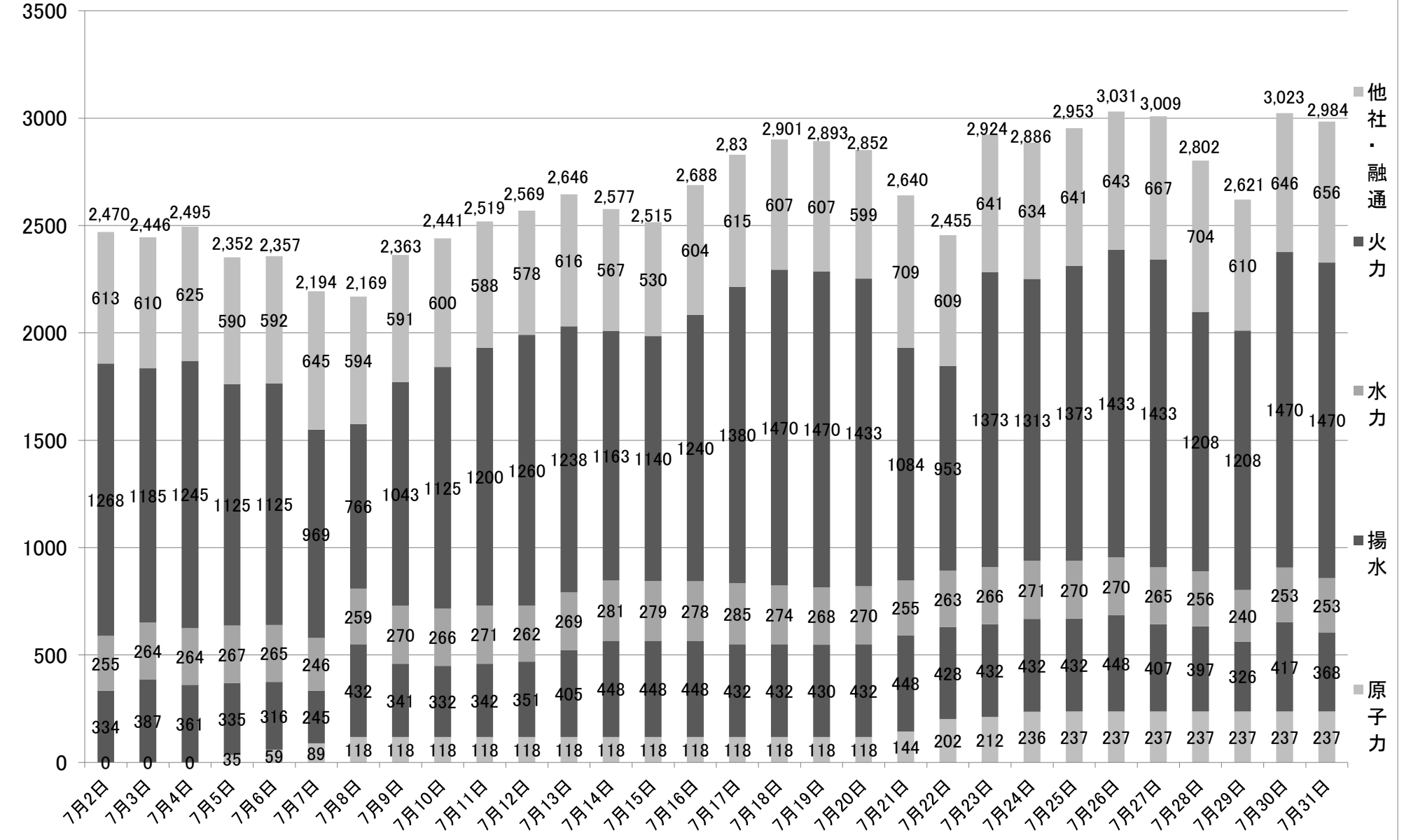
関西電力 供給力見通し

ピーク時供給力
(万kW)



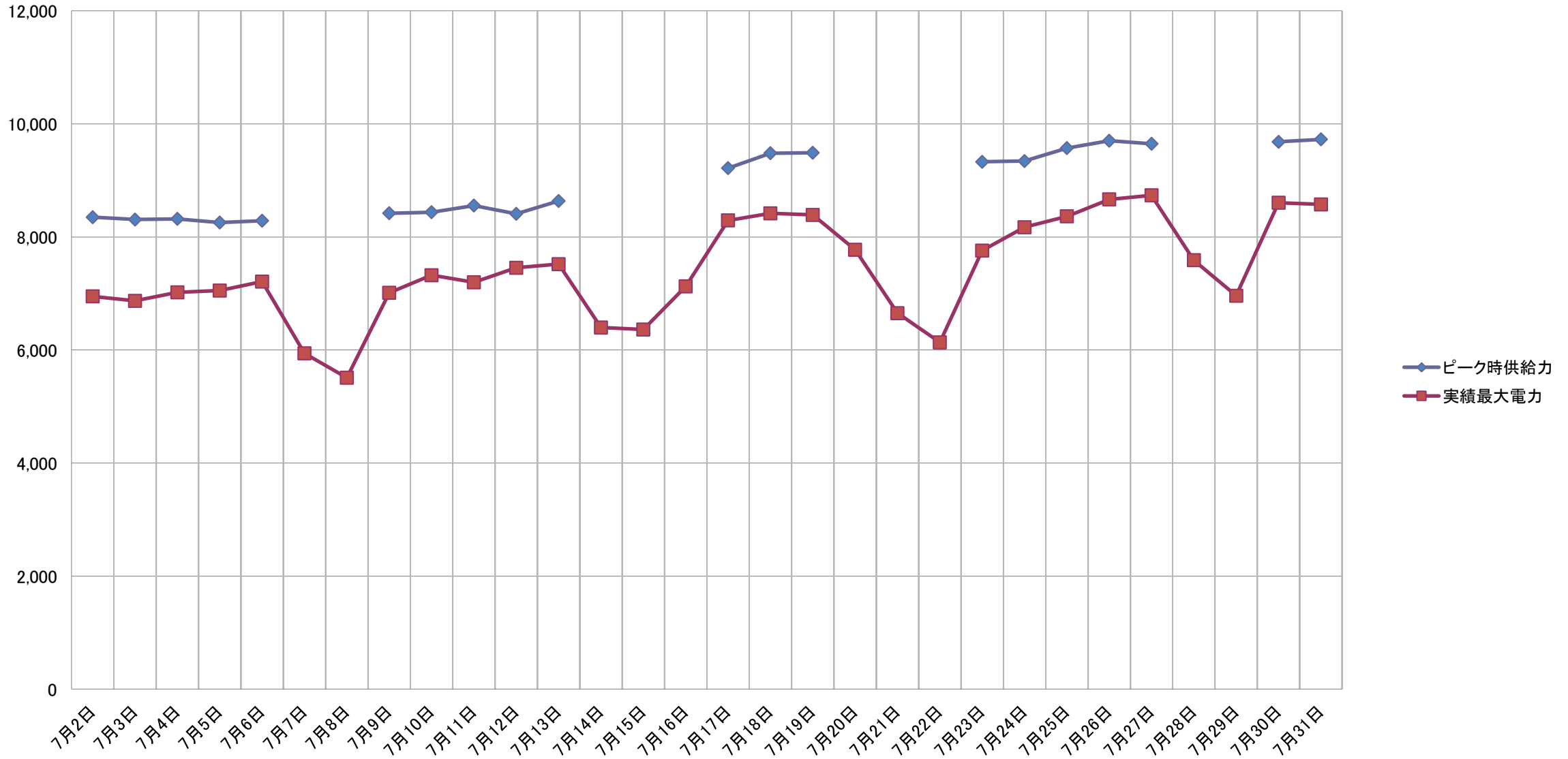
関西電力 供給実績

ピーク時供給力
(万kW)

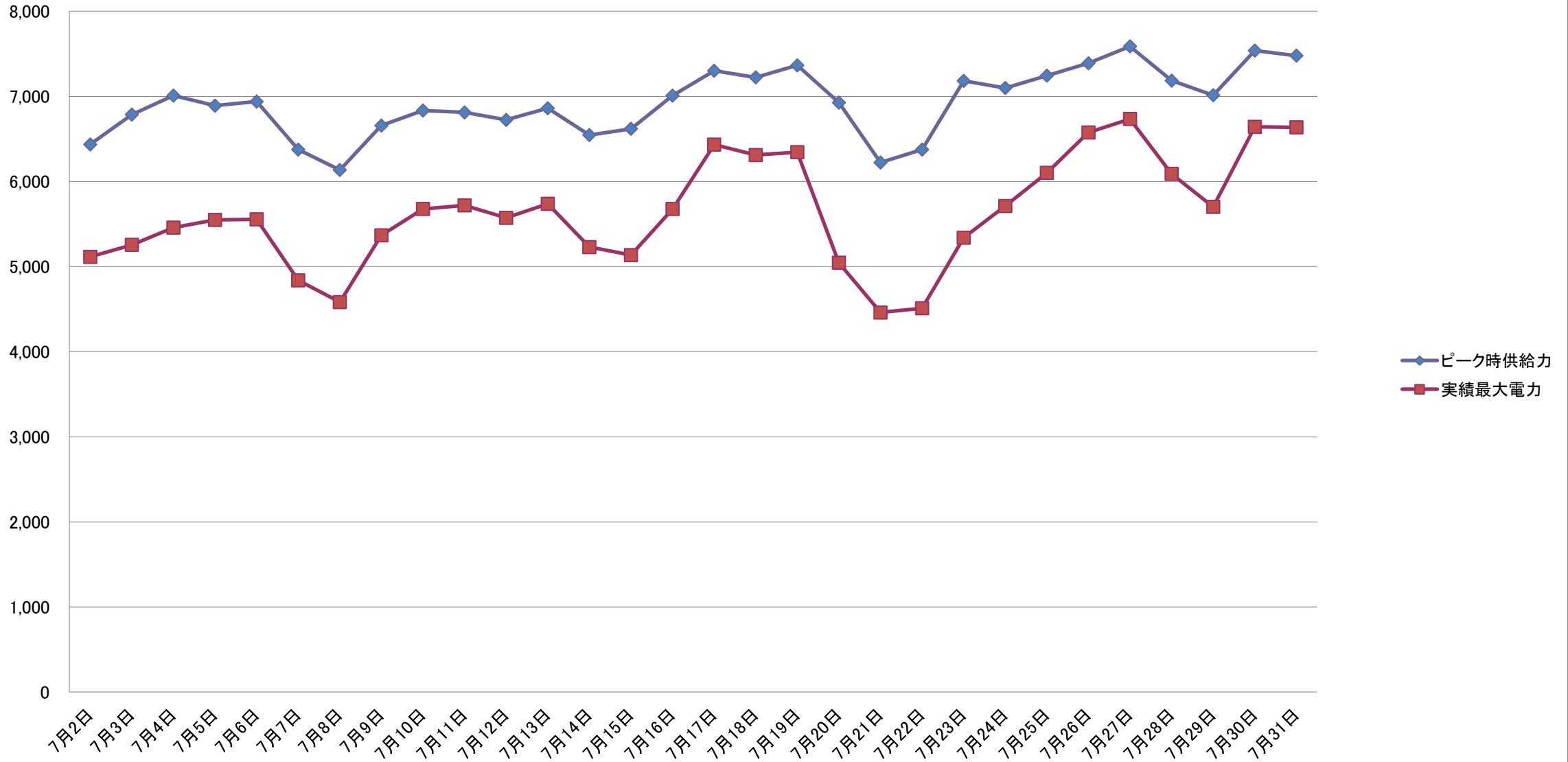


西日本6電力

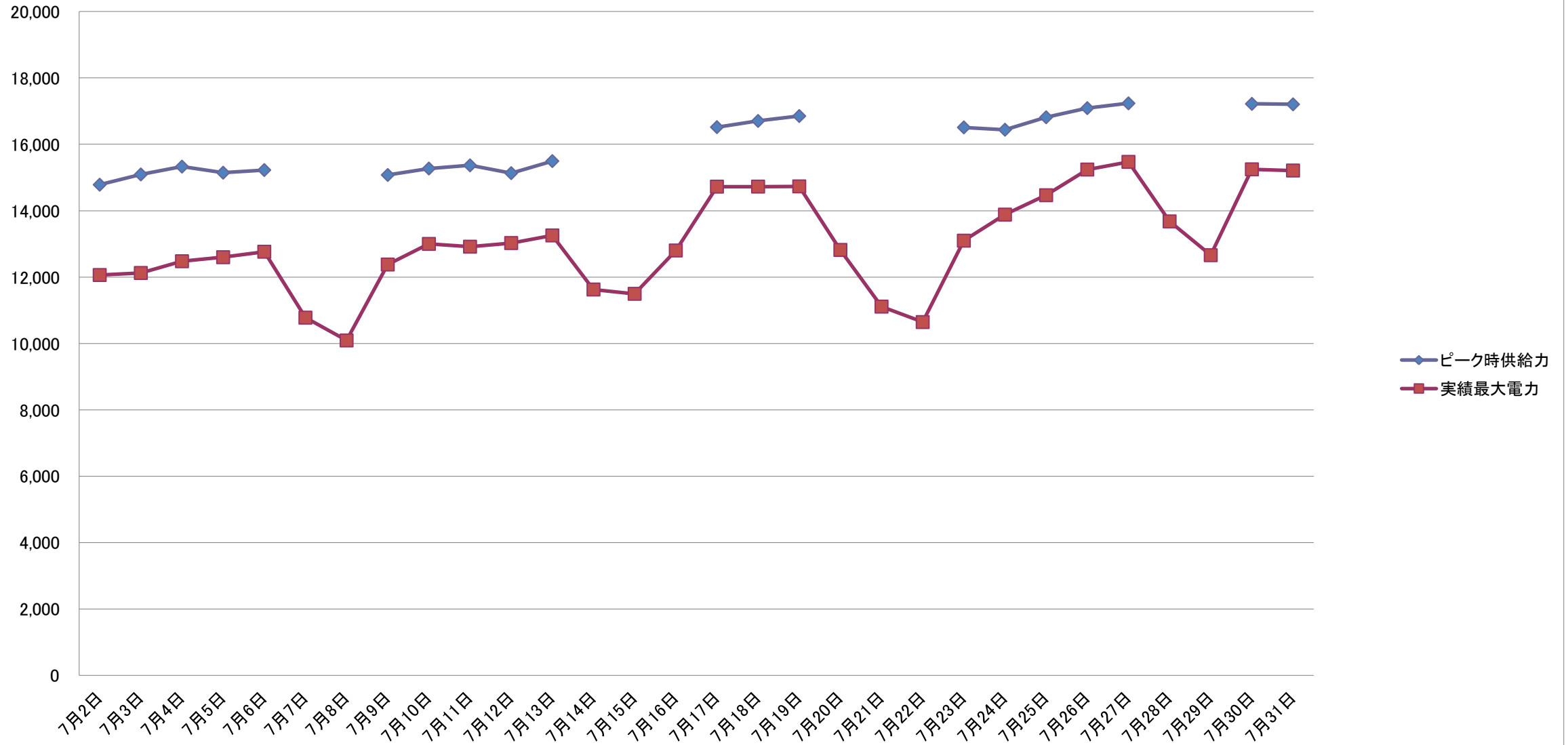
単位: 万Kw

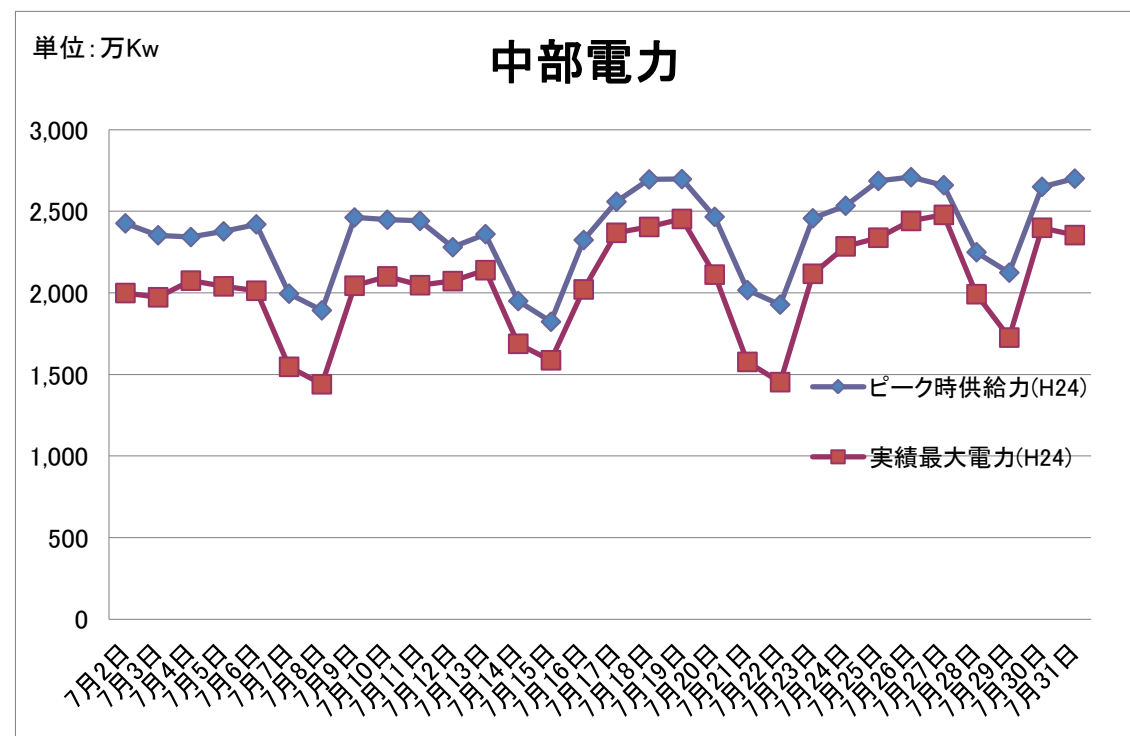
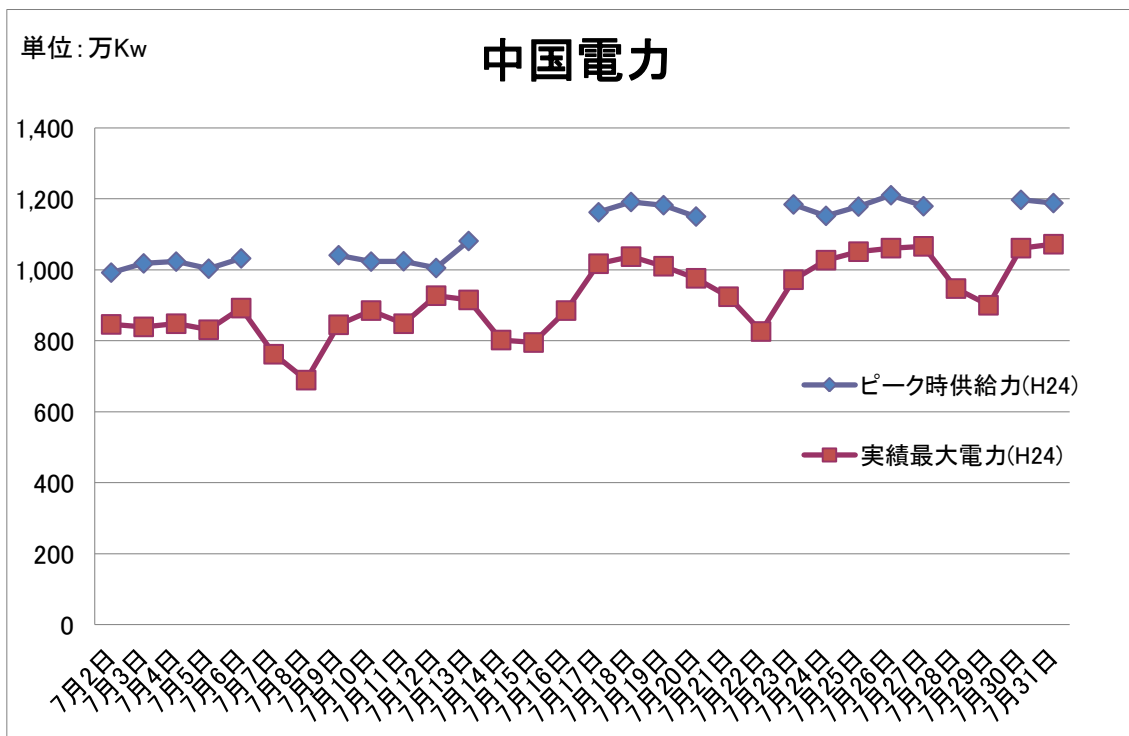
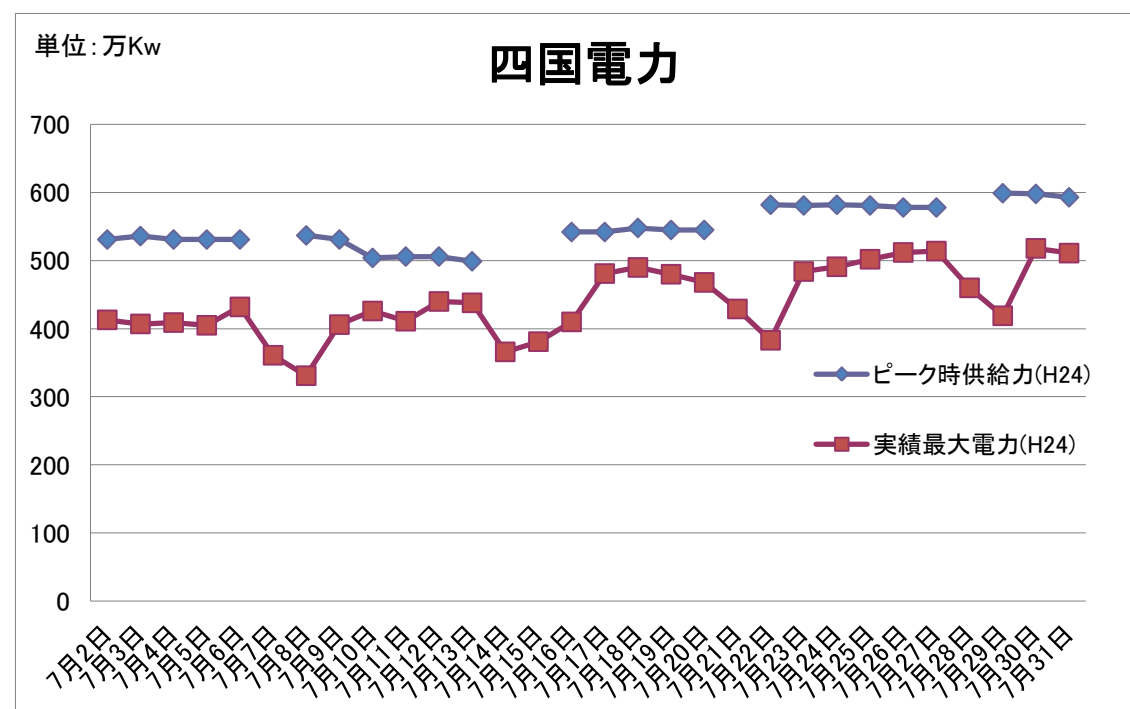
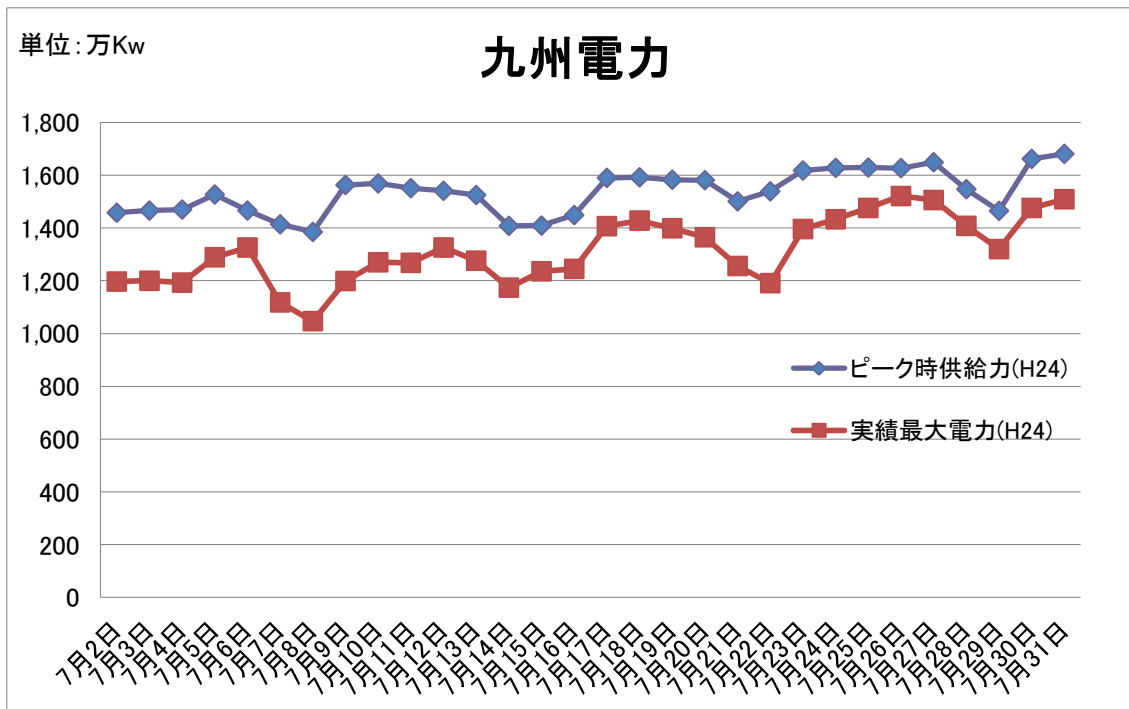


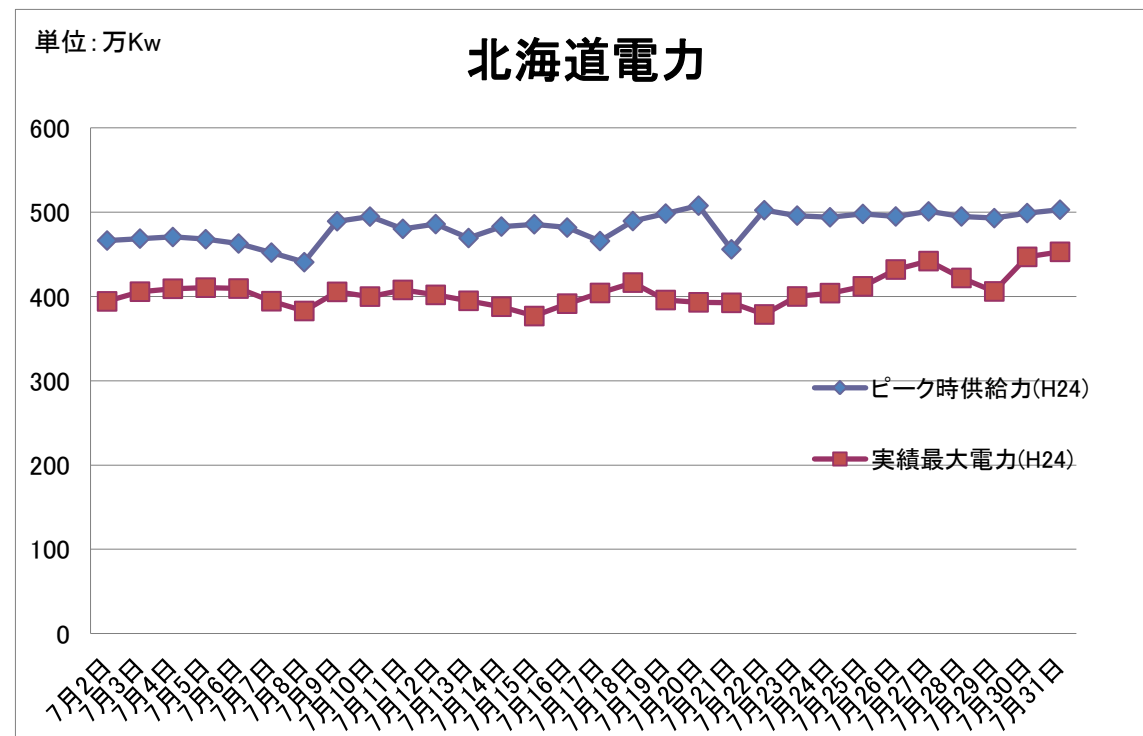
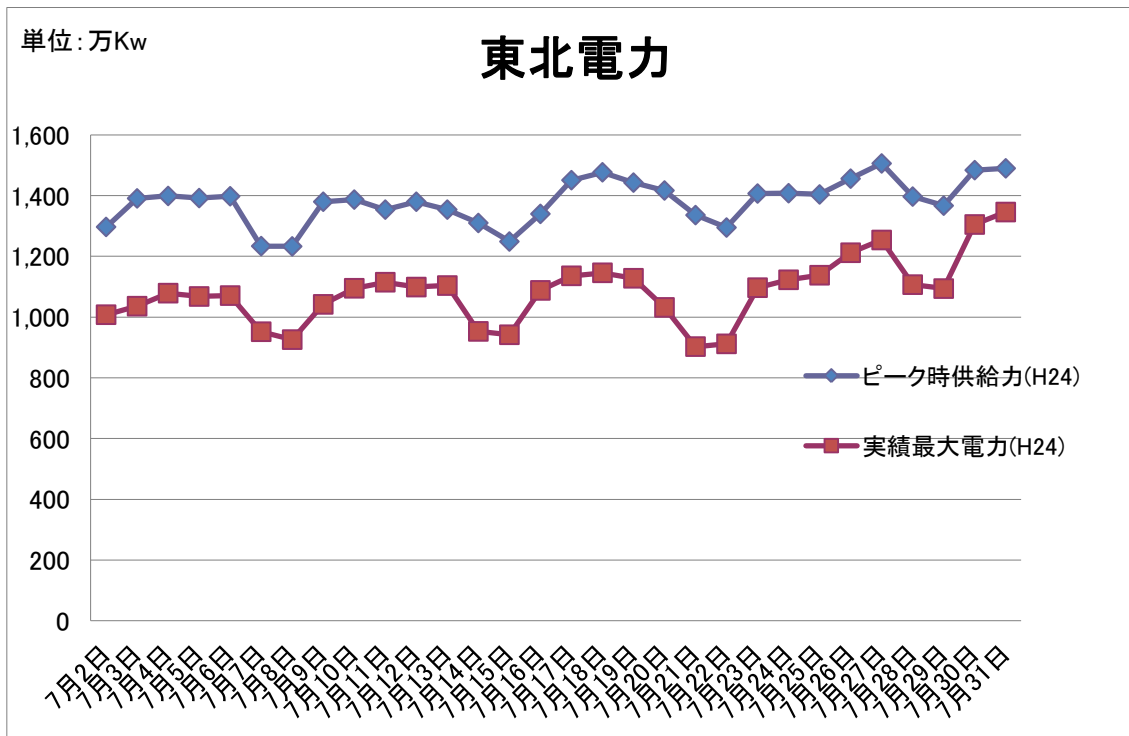
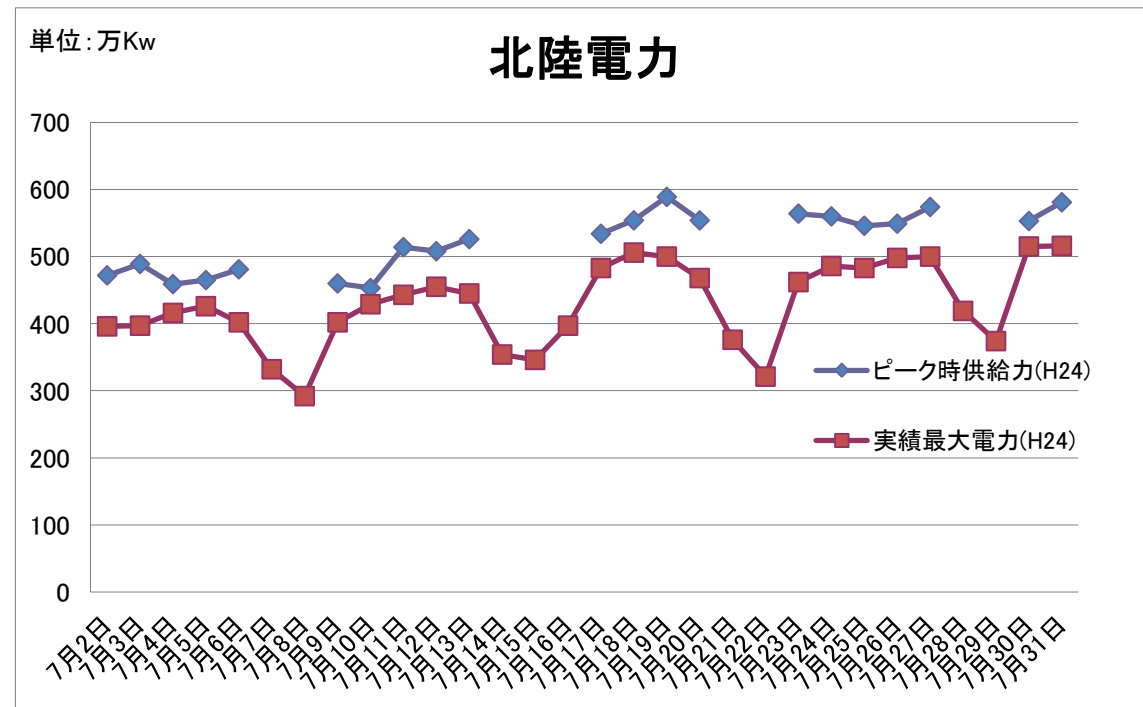
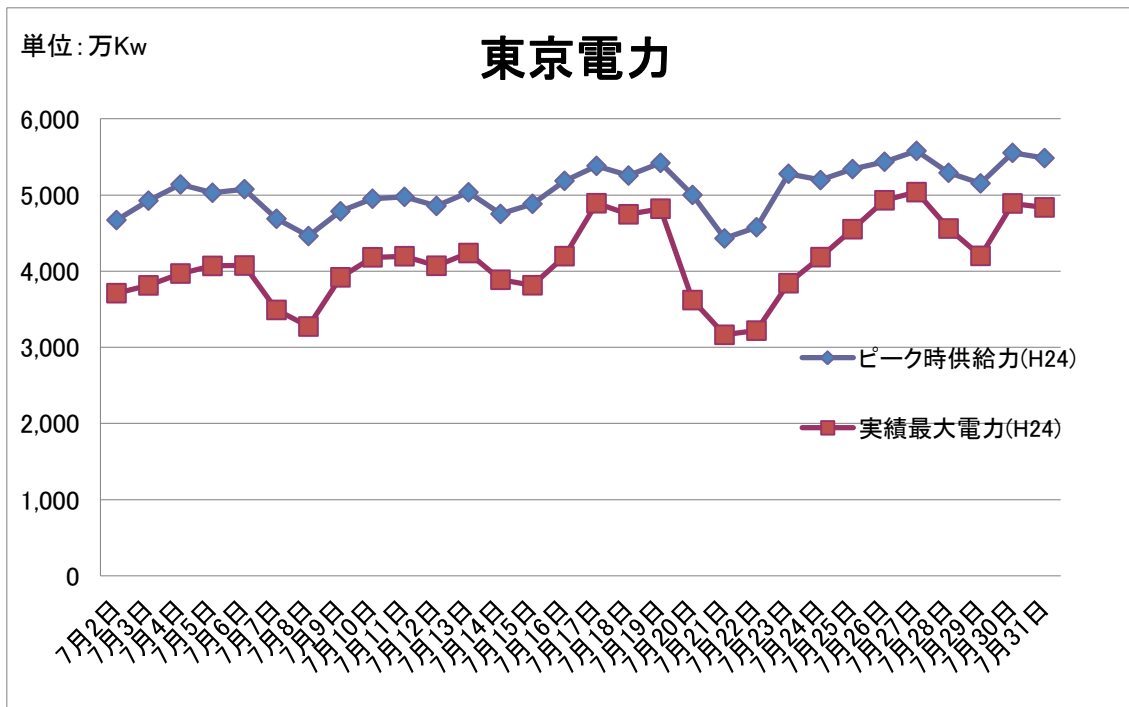
東日本3電力



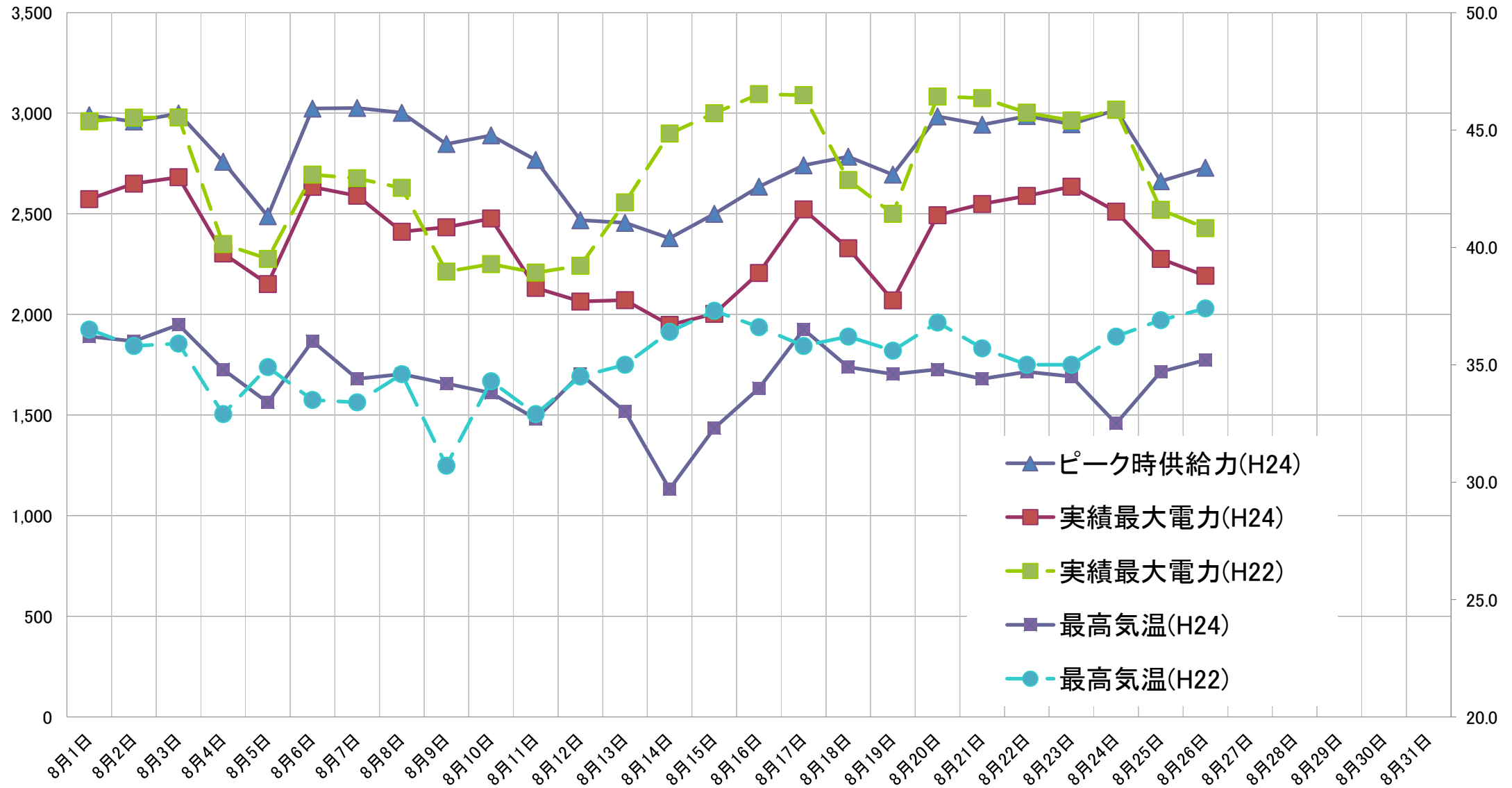
9電力





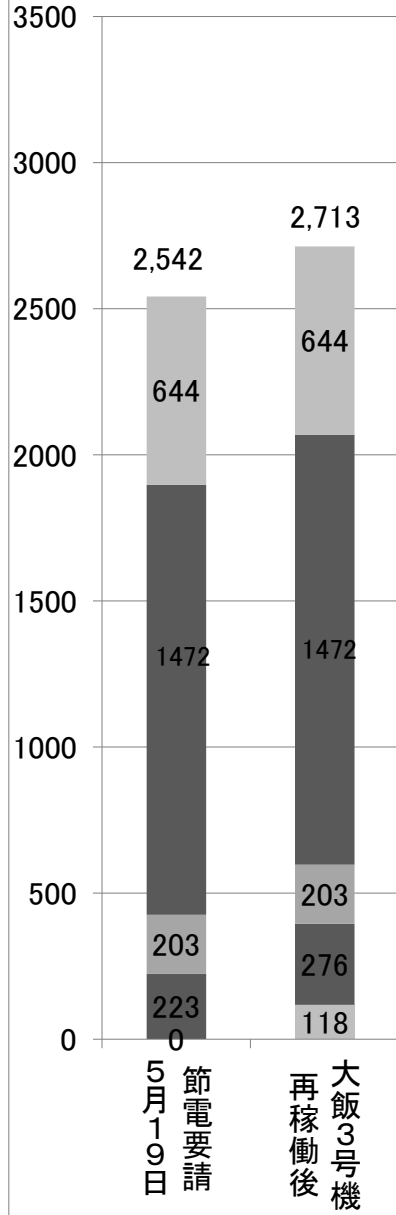


関西電力



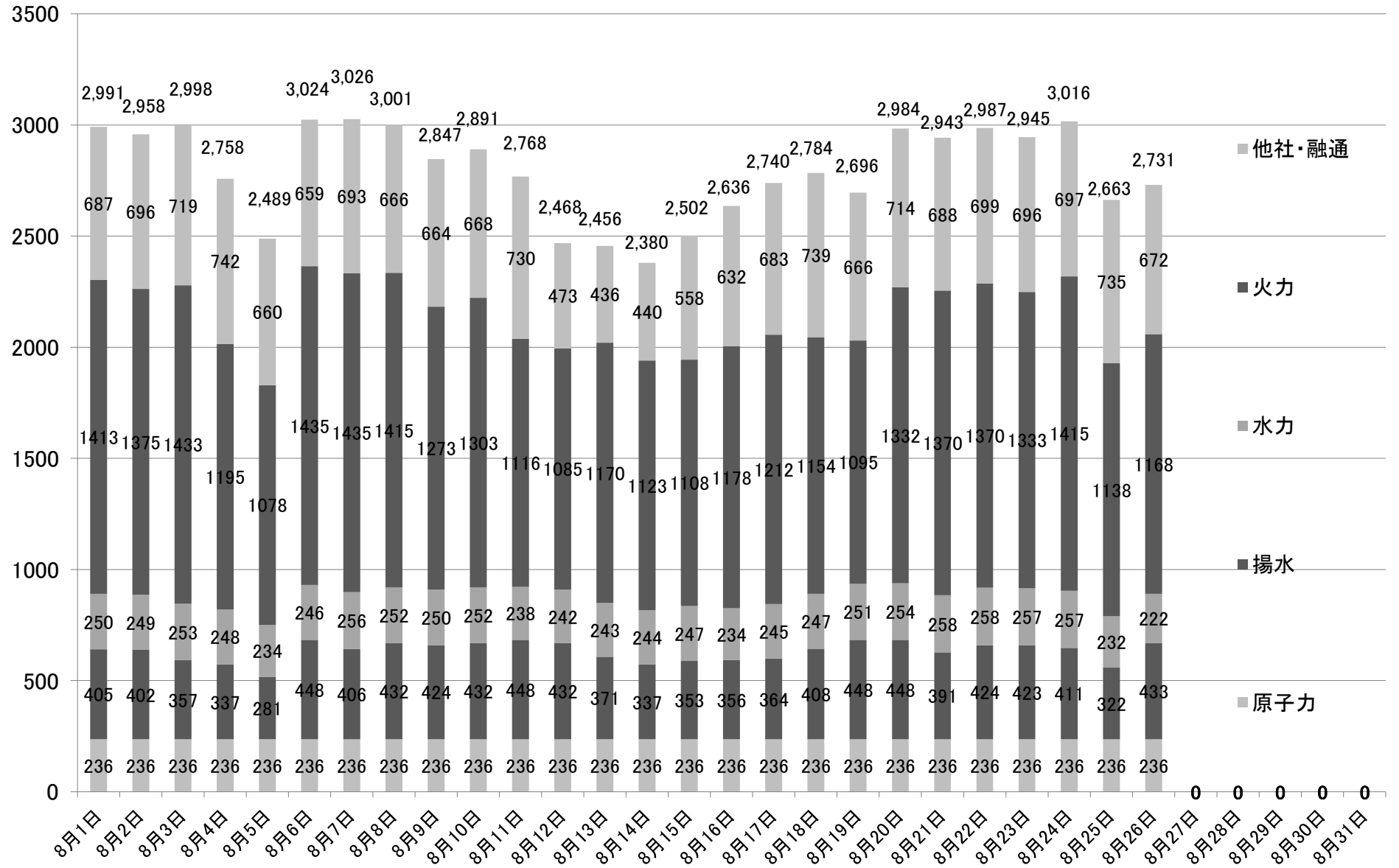
関西電力 供給力見通し

ピーク時供給力
(万kW)



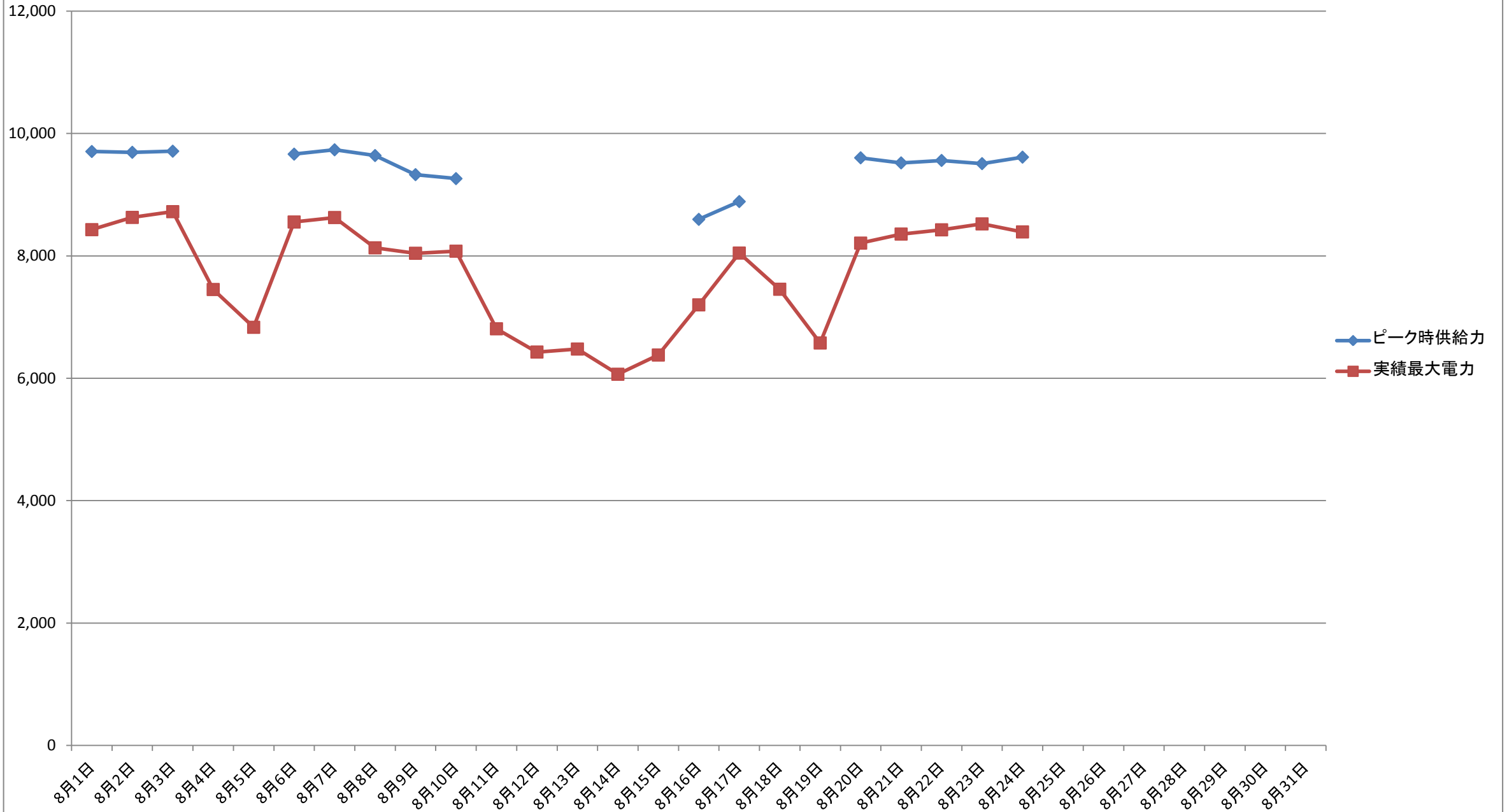
関西電力 供給実績

ピーク時供給力
(万kW)



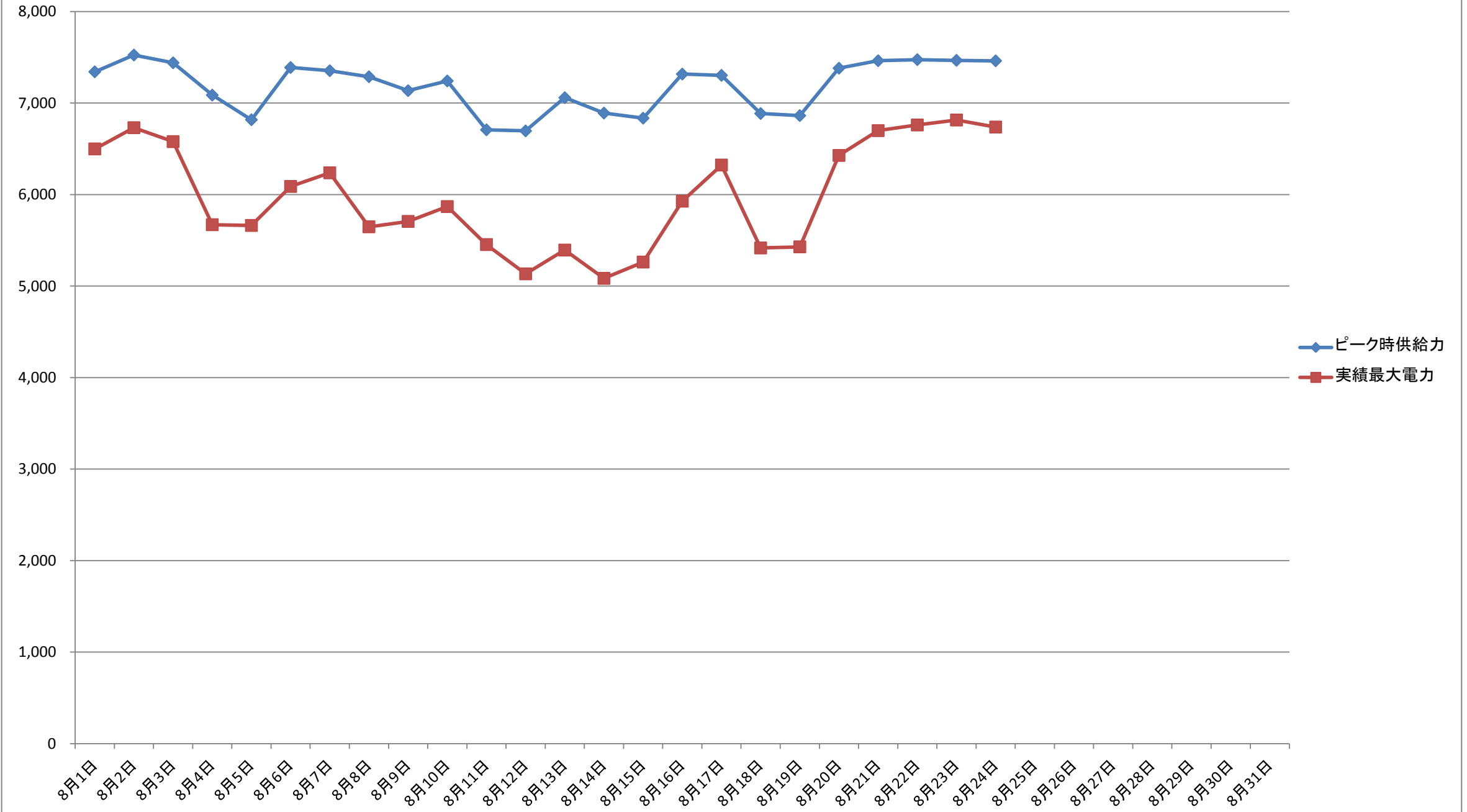
単位: 万Kw

西日本6電力



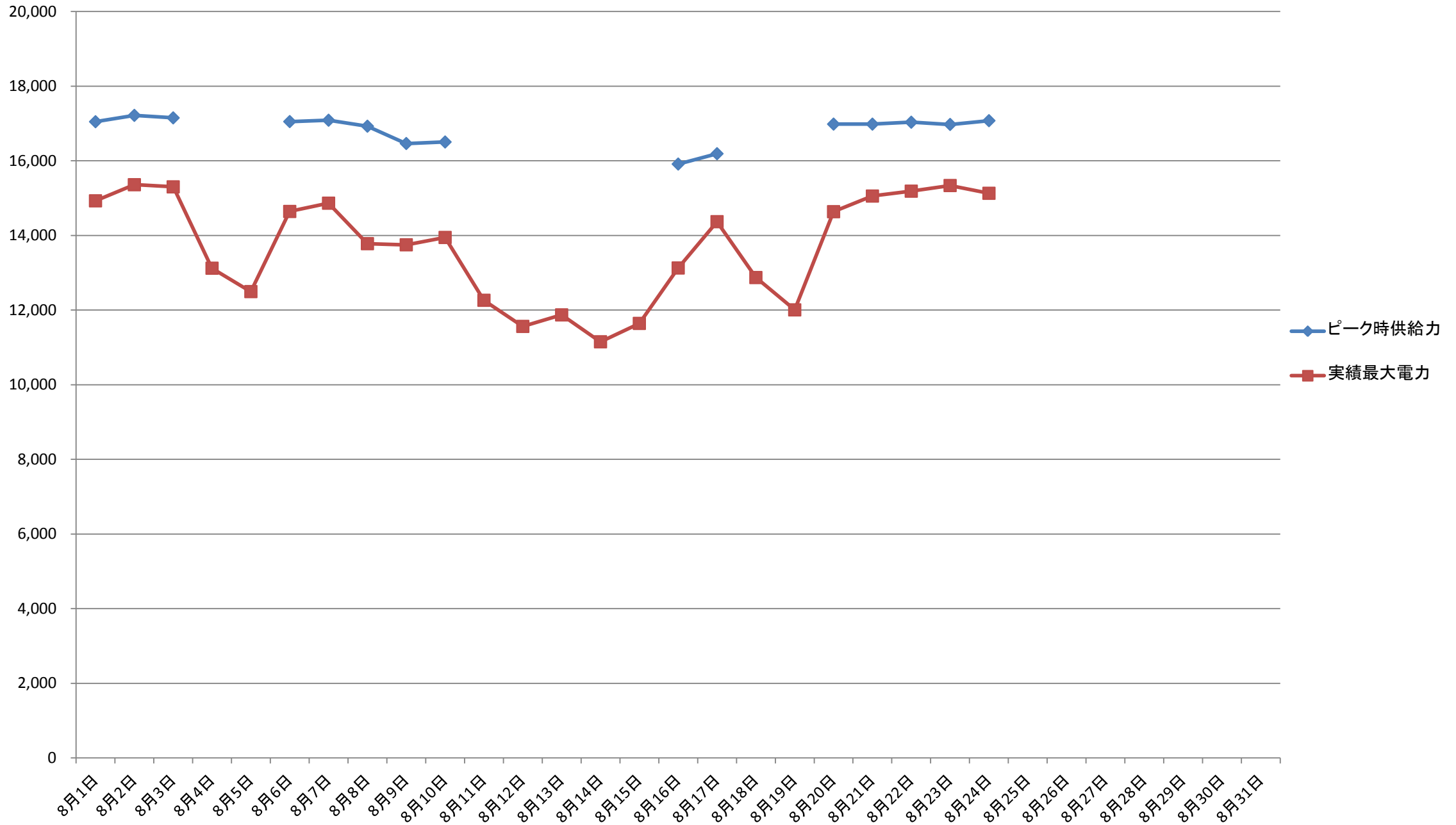
単位: 万Kw

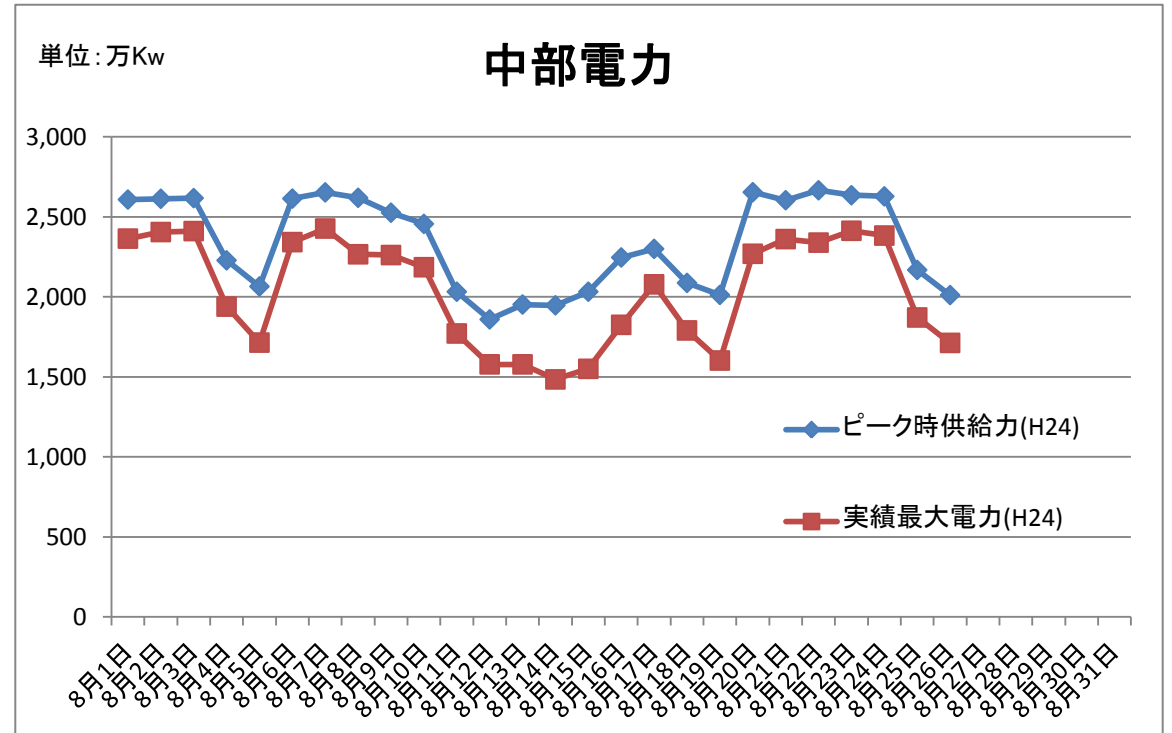
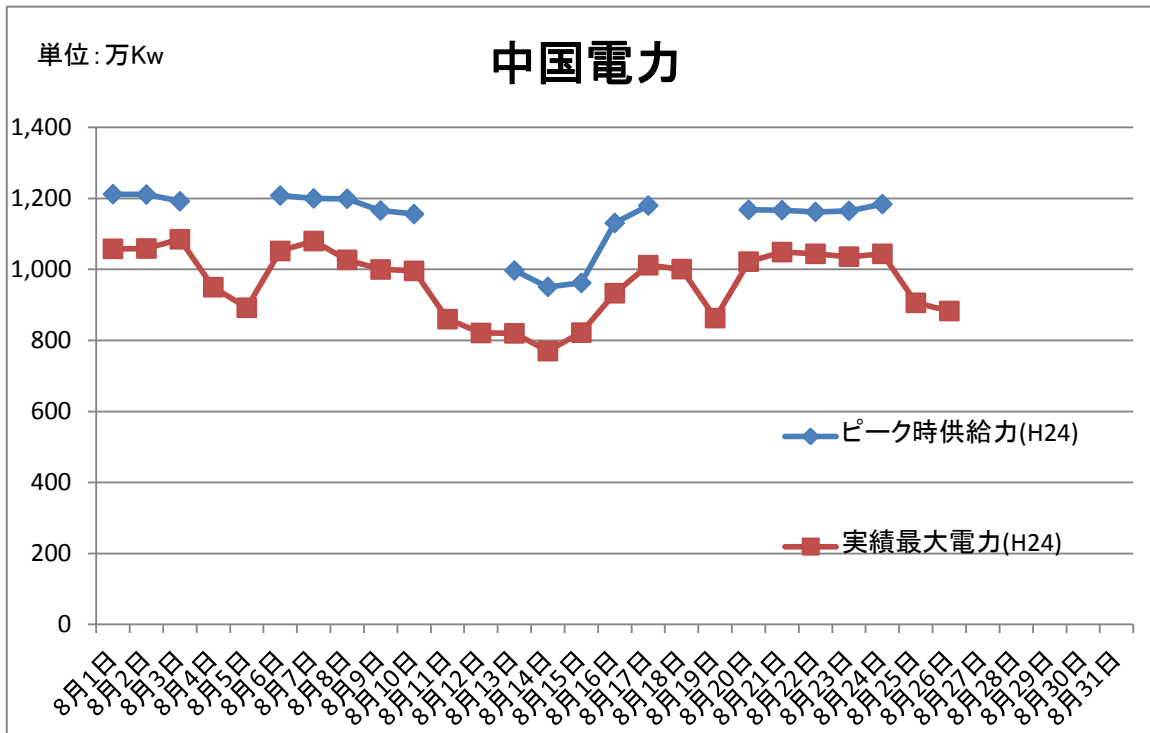
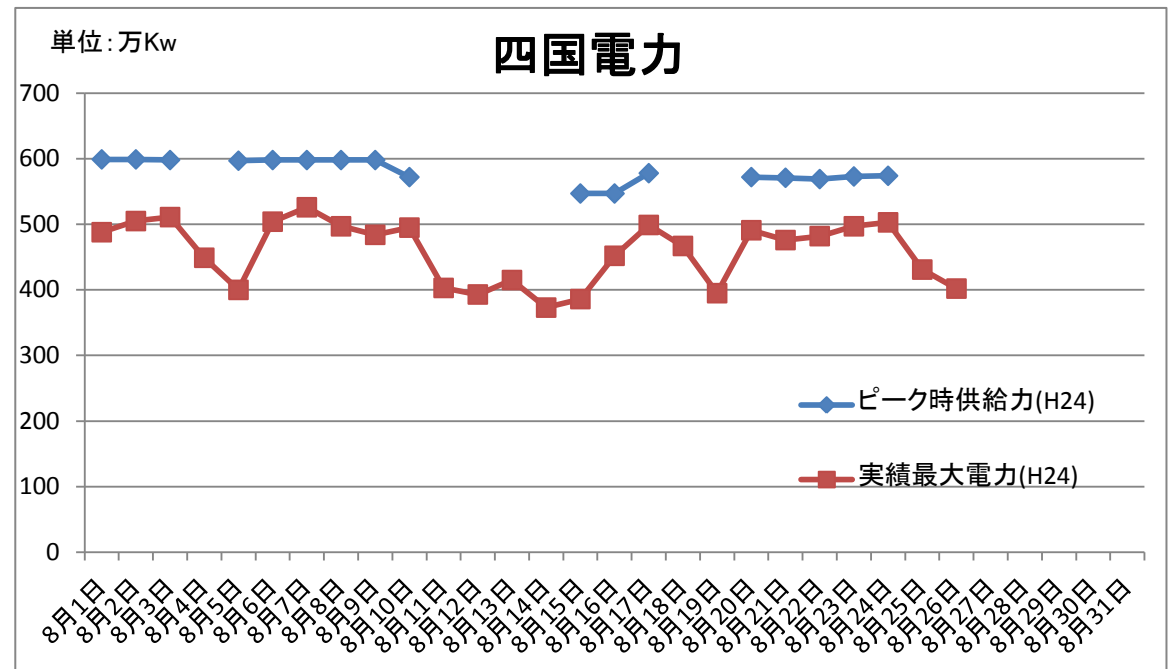
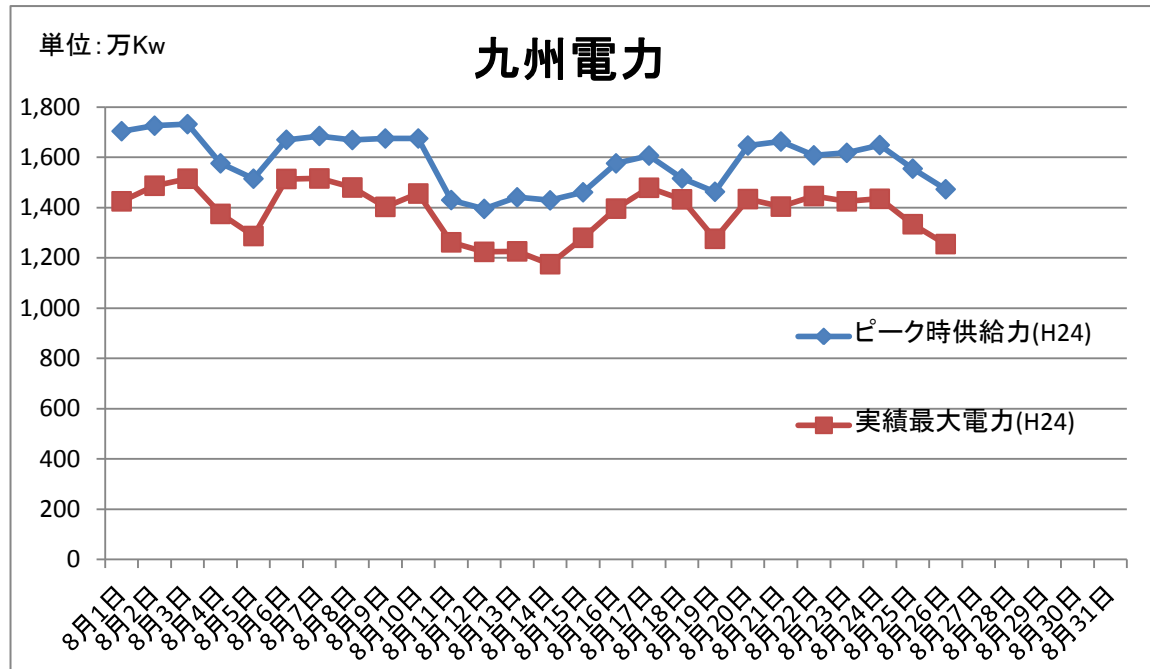
東日本3電力

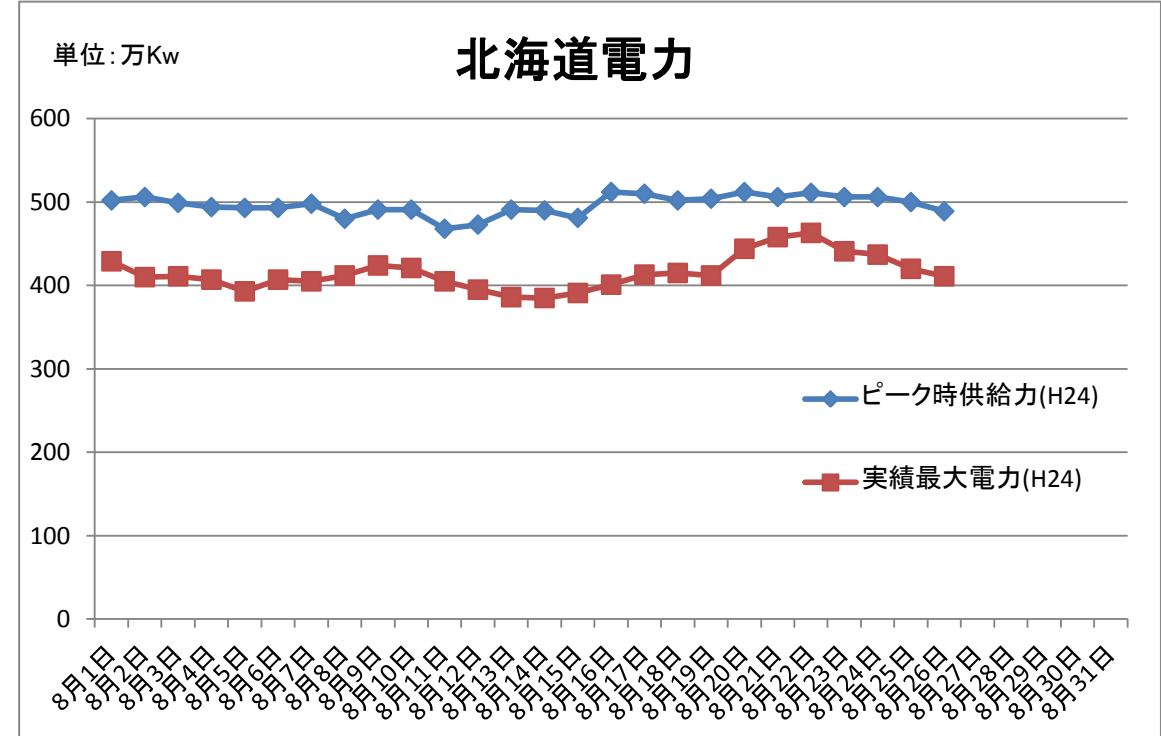
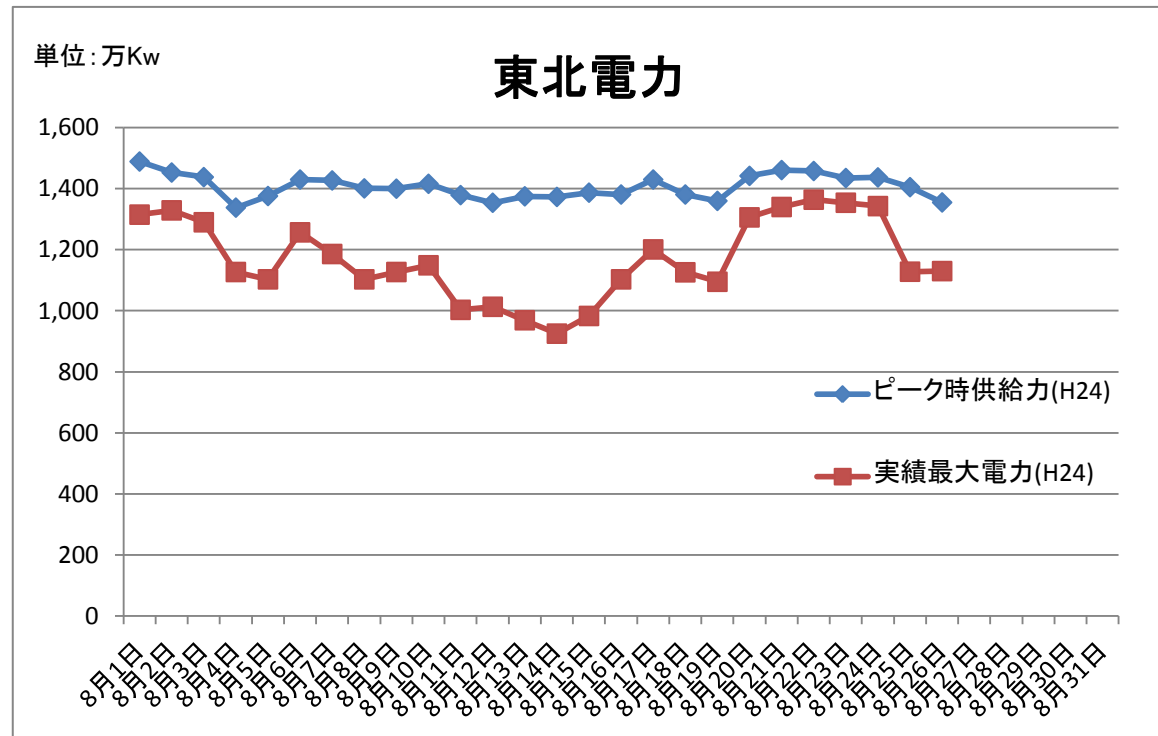
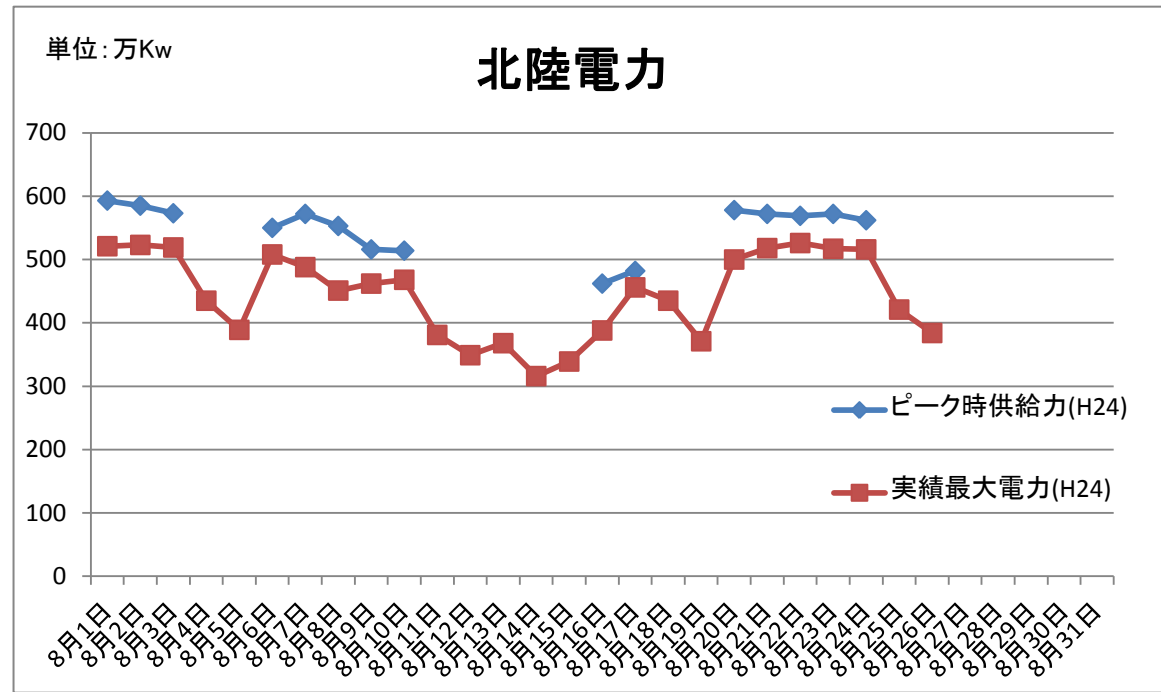
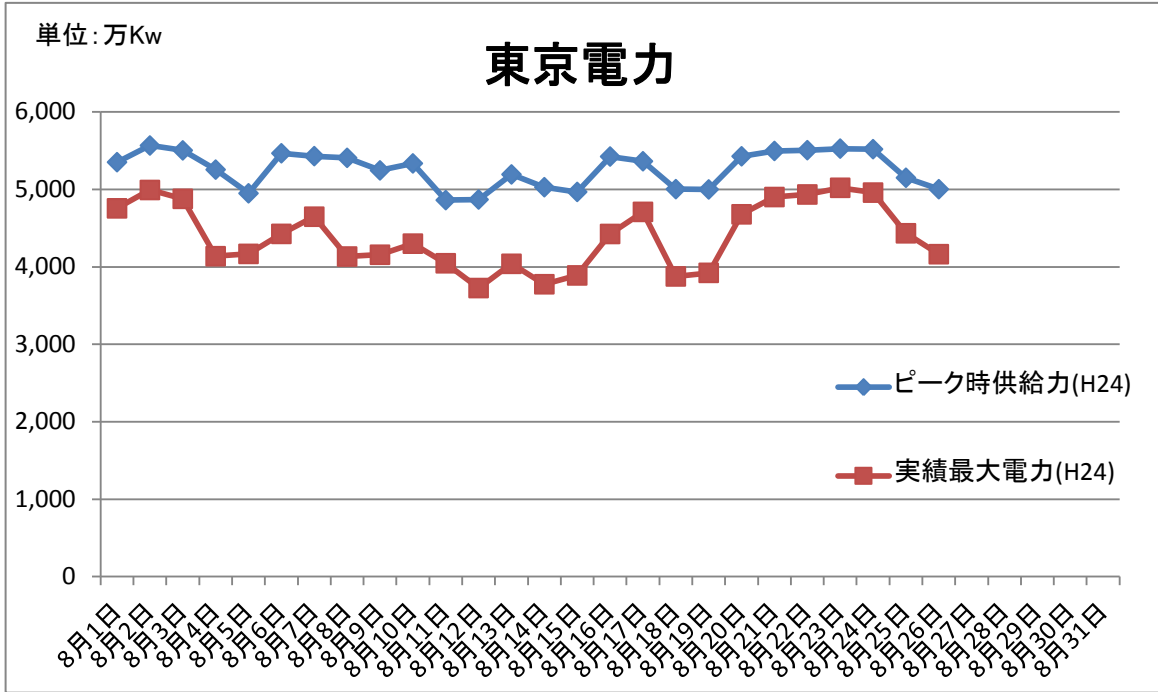


単位: 万Kw

9電力







■出典及び更新履歴

1. 出典

| | 平成24年 | 平成22年 |
|-------|---|--|
| 関西電力 | ピーク時供給力 実績最大電力 最高気温 関西電力HPより 関西電力HPより、一部経産省HPより 関西電力HPより http://www.kepco.co.jp/pressre/2012/0730-2i.html | 実績最大電力 最高気温 経済産業省HPより 経済産業省HPより |
| 九州電力 | ピーク時供給力 実績最大電力 最高気温 九州電力HPより 九州電力HPより 経済産業省HPより http://www.kyuden.co.jp/power_usages/history201207.html | 実績最大電力 最高気温 経済産業省HPより 経済産業省HPより |
| 四国電力 | ピーク時供給力 実績最大電力 最高気温 四国電力公式ツイッターより http://twitter.com/YONDEN_devoho/ 四国電力HPより http://www.yonden.co.jp/denkivoho/index.html 経済産業省HPより | 実績最大電力 最高気温 経済産業省HPより 経済産業省HPより |
| 中国電力 | ピーク時供給力 実績最大電力 最高気温 中国電力非公式ツイッターより http://twitter.com/energiapwr 中国電力HPより、一部経産省HPより http://www.energia.co.jp/jukyuu/index.html 経済産業省HPより | 実績最大電力 最高気温 経済産業省HPより 経済産業省HPより |
| 中部電力 | ピーク時供給力 実績最大電力 最高気温 中部電力公式ツイッターより http://twitter.com/Official_Chuden 中部電力HPより http://www.yonden.co.jp/denkiyoho/index.html 経済産業省HPより | 実績最大電力 最高気温 経済産業省HPより 経済産業省HPより |
| 北陸電力 | ピーク時供給力 実績最大電力 最高気温 北陸電力非公式ツイッターより http://twitter.com/rikudenpower 北陸電力HPより http://www.setsuden-rikuden.jp/ 経済産業省HPより | 実績最大電力 最高気温 経済産業省HPより 経済産業省HPより |
| 東京電力 | ピーク時供給力 実績最大電力 最高気温 東京電力HPより 東京電力HPより http://www.tepco.co.jp/forecast/html/calendar-j.html 経済産業省HPより | 実績最大電力 最高気温 経済産業省HPより 経済産業省HPより |
| 東北電力 | ピーク時供給力 実績最大電力 最高気温 東北電力非公式ツイッターより http://twitter.com/tohokuepcopower 経済産業省HPより(確報値) 経済産業省HPより | 実績最大電力 最高気温 経済産業省HPより 経済産業省HPより |
| 北海道電力 | ピーク時供給力 実績最大電力 最高気温 北海道電力提供資料より 北海道電力HPより http://denkiyoho.hepco.co.jp/forecast.html 経済産業省HPより | 実績最大電力 最高気温 経済産業省HPより 経済産業省HPより |

出典参考 経済産業省 各電力会社管内における2012年度夏期の電力使用実績及び前年比
<http://www.meti.go.jp/setsuden/pdf/electricity.pdf>

2. 更新履歴

平成24年7月24日 第16回大阪府市エネルギー戦略会議資料用に作成。

7月24日 エネルギー戦略会議終了後、誤り箇所訂正。

・関西電力株式会社、中部電力株式会社の「平成24年実績最大電力」の訂正に伴い、西日本6電力会社と9電力会社のデータ訂正。

8月9日(予定) 第17回大阪府市エネルギー戦略会議資料用にデータの時点修正。

8月29日(予定) 第19回大阪府市エネルギー戦略会議資料用にデータの時点修正。