

創造都市研究科

大阪市立大学

1 研究科の特徴

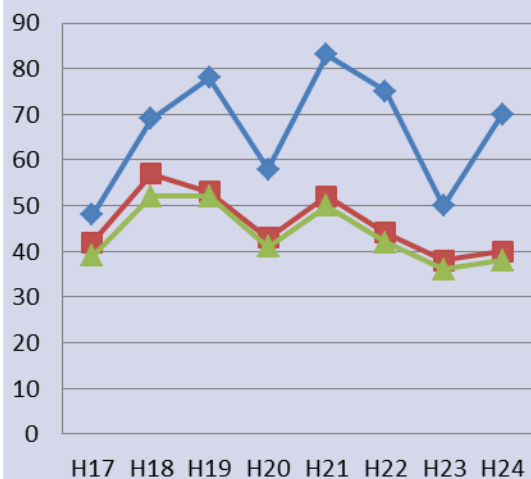
- 都市は、新たな文化、芸術、学問、ビジネスモデル、生活スタイルを生み出す中心であり、創造都市とは、創造的産業や創造経済を基盤にこのような機能を喚起し都市の活性化を目指す概念である。
- 都市の活性化を担う人材を養成すると同時に、実践的な知を理論化することを目標とする社会人対象の大学院であり、この概念を冠した世界で初めての大学院であった。各専攻では都市生活における現実の問題を発見し、課題解決にむけてmultidisciplinaryな取り組みを行っている。
- 少人数の教員・学生のインタラクティブな教育により、都市活性化を担う高度なプロフェッショナルを養成し、博士課程では実務に根差した研究を生み出している。
- 教育・研究・地域貢献の複合的な取組みとして、「大阪市北区商業活性化協会」と連携して、教員や院生が参加して商店街活性化を行なっている。
- 研究科として「創造経済と都市・地域再生」(重点研究)、「3セクター(行政・民間・住民)協働の地域活性化教育プログラム」に取り組んでいる。

■ 学生数 (H24.5.1現在)	前期博士課程	254名 (男175名、女 79名)
	後期博士課程	63名 (男 43名、女 20名)
■ 教員数 (H24.5.1現在)	32名 (教授18名、准教授14名)	
■ 入学定員	前期博士課程	110名
	後期博士課程	10名
■ 收容定員	前期博士課程	230名
	後期博士課程	30名

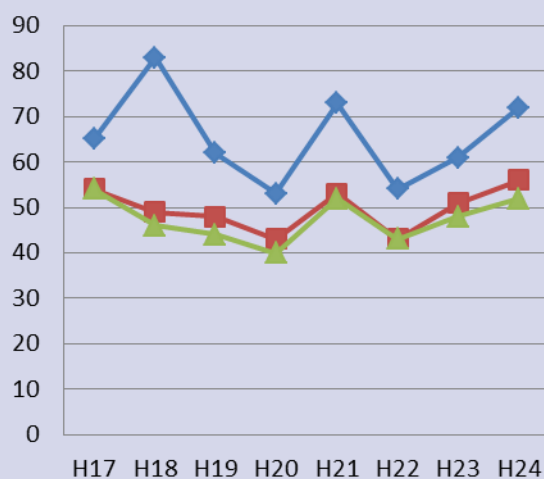
2 入試関連

創造都市研究科の入学試験状況

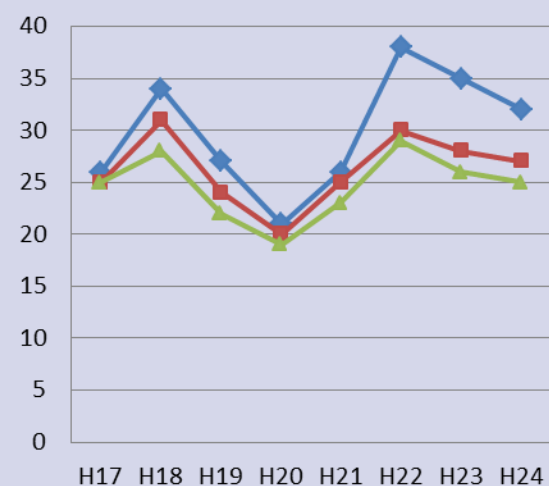
創造都市研究科・都市ビジネス専攻(修士)



創造都市研究科・都市政策専攻(修士)



創造都市研究科・都市情報学専攻(修士)

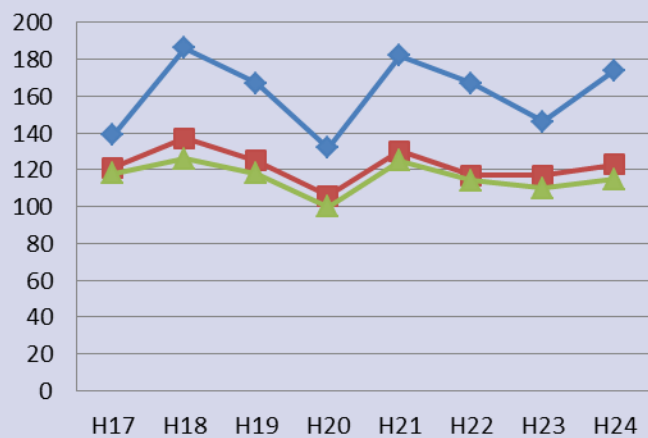


◆ 受験者 ■ 合格者 ▲ 入学者

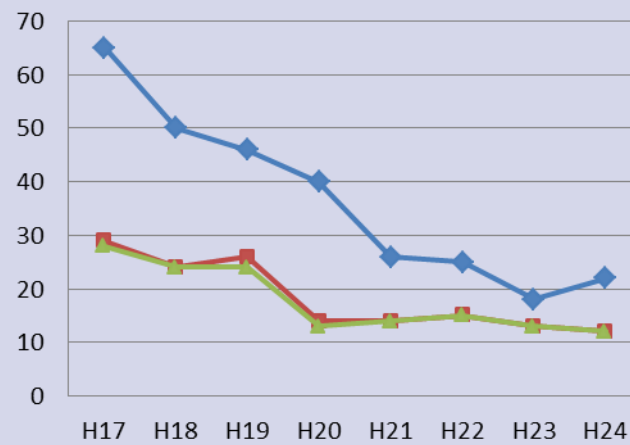
2 入試関連

創造都市研究科の入学試験状況

創造都市研究科・修士課程全体



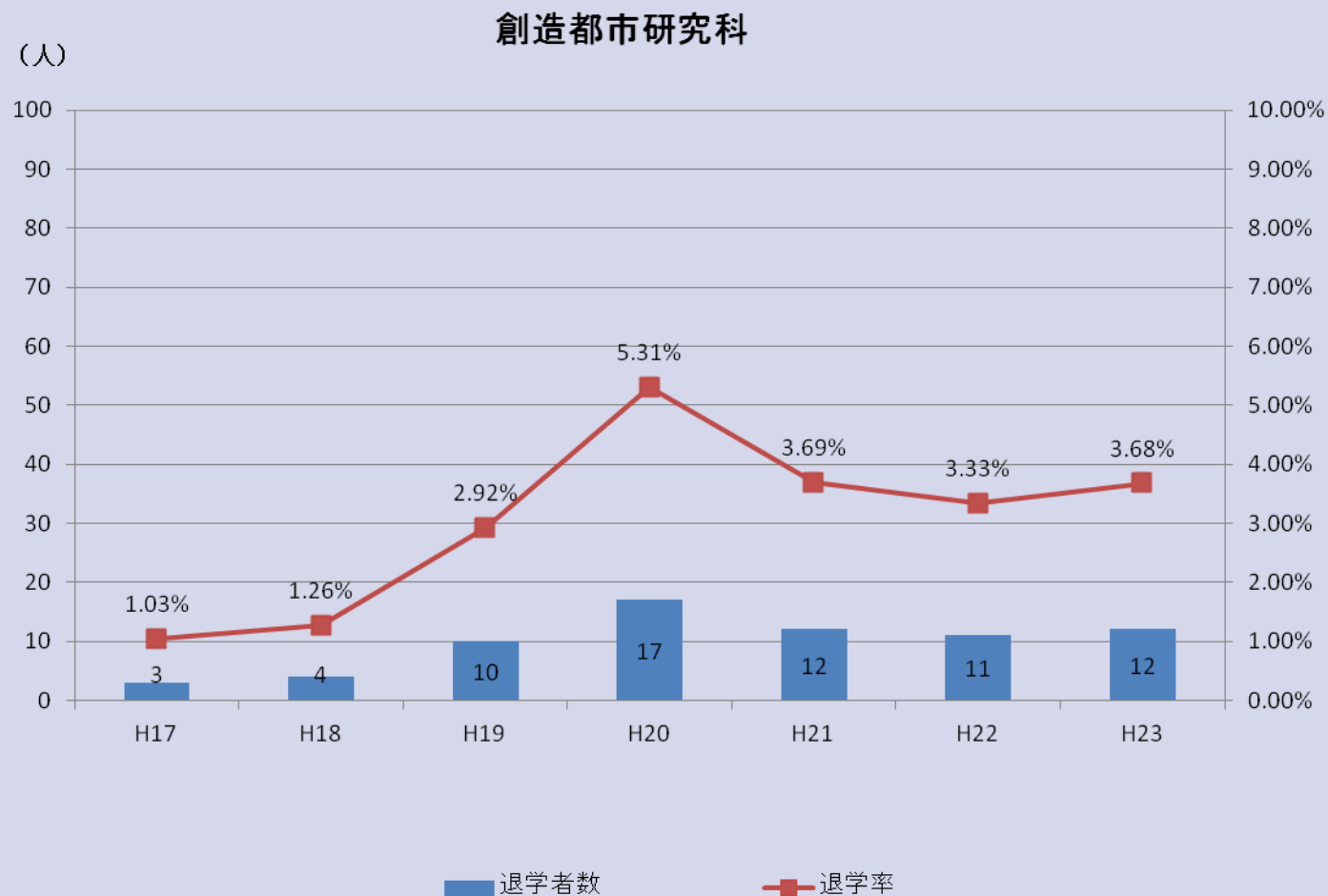
創造都市研究科・創造都市専攻(博士)



◆ 受験者 ■ 合格者 ▲ 入学者

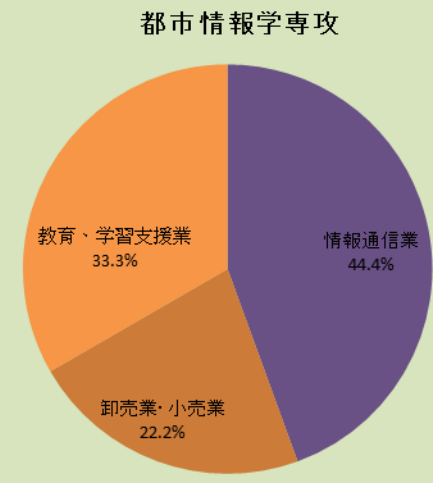
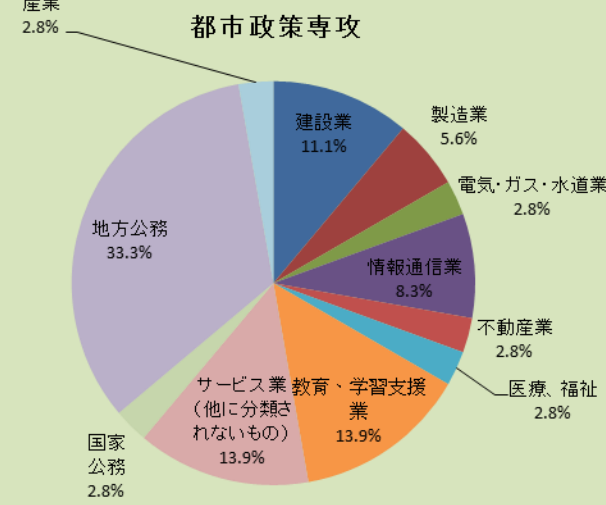
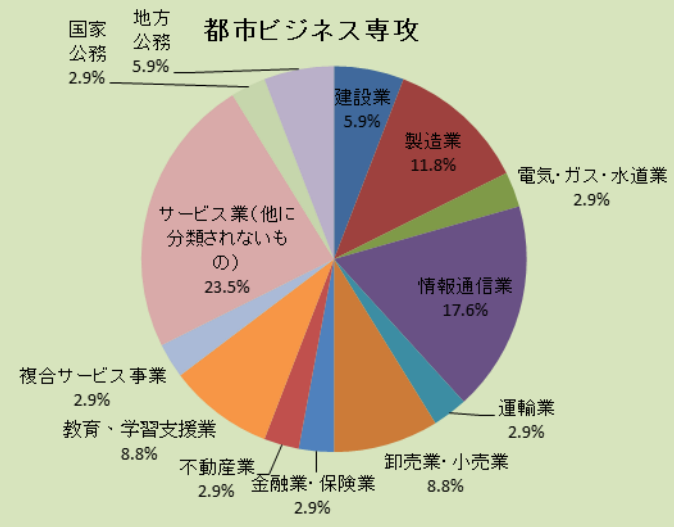
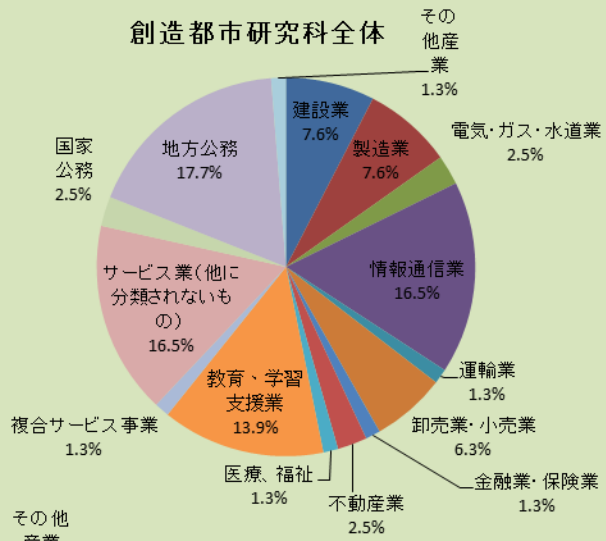
3 学生関連

創造都市研究科の中退者数



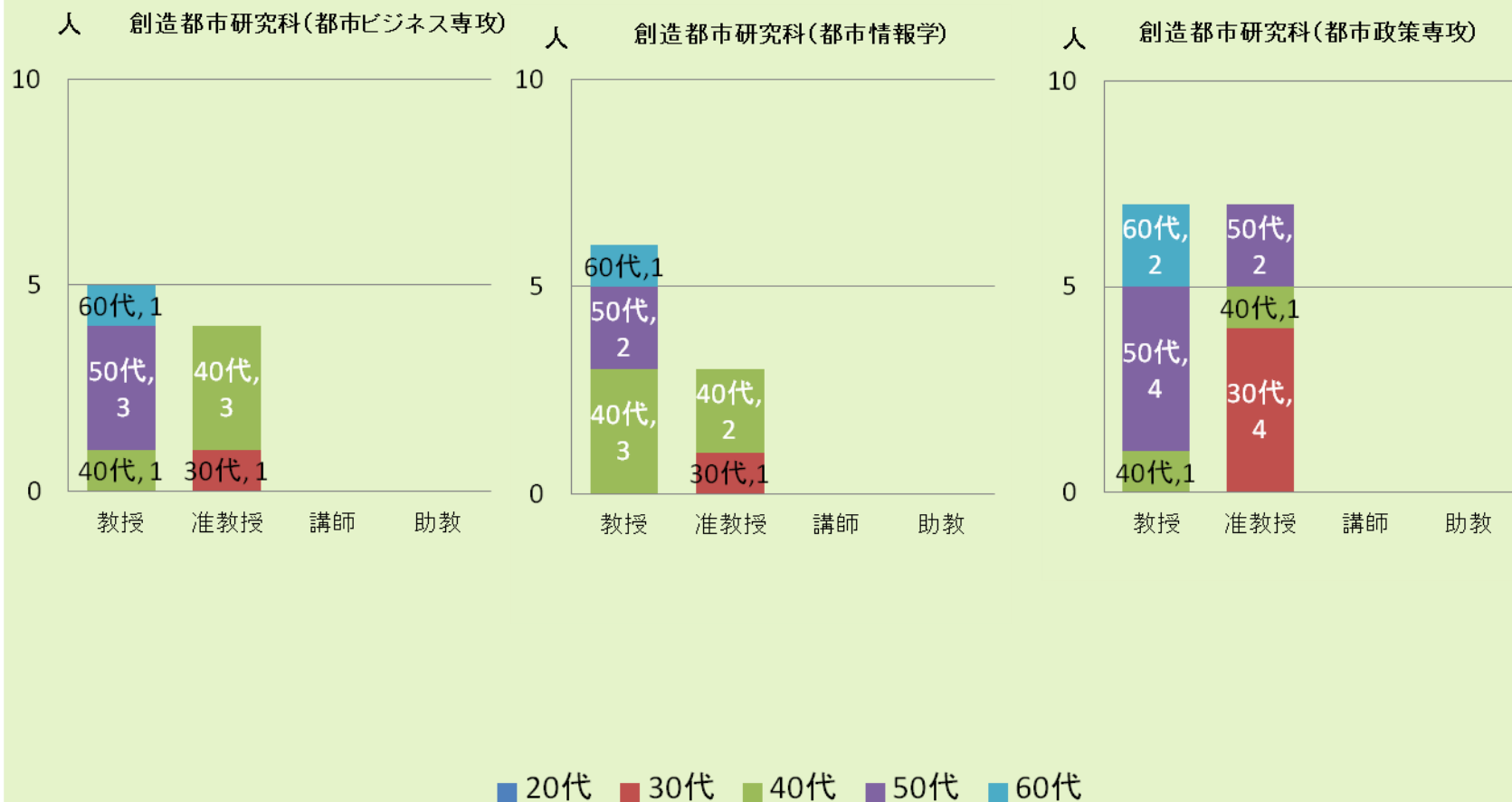
3 学生関連

学生(修士課程)の就労先(平成22年度)



5 教員関連

創造都市研究科(職階別・年代別教員数)

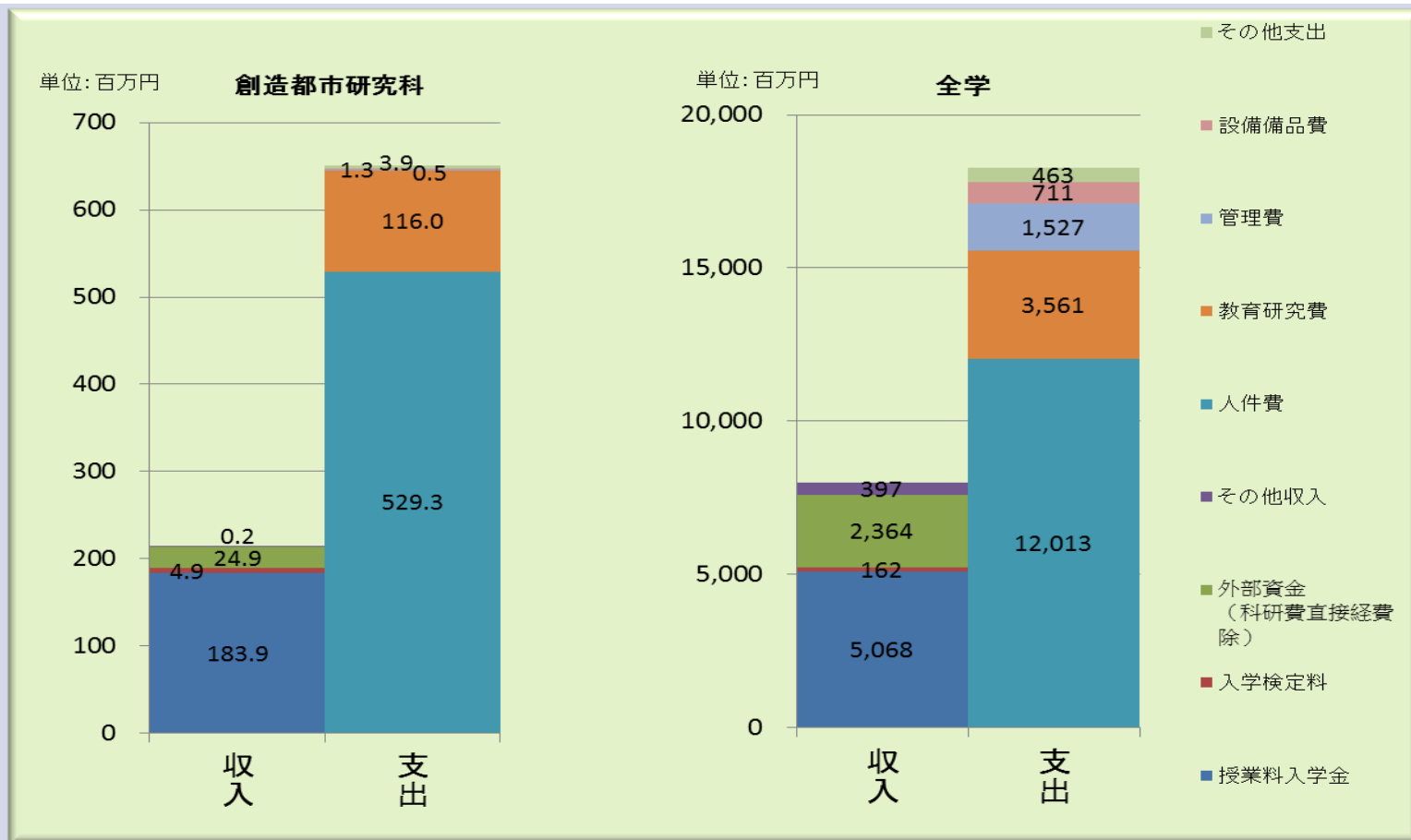


5 財務関連

項目

収支状況(平成22年度)

大阪市立大学

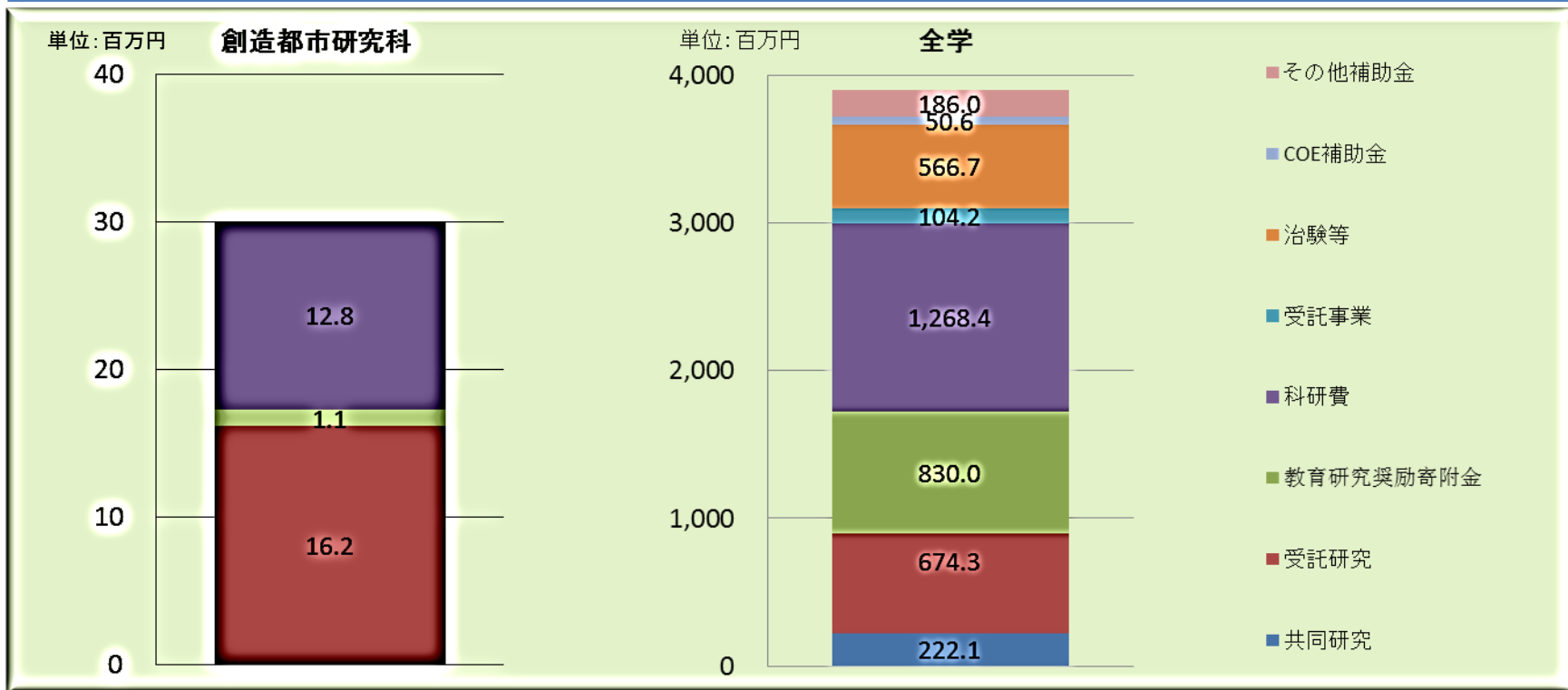


※運営費交付金は、組織別に区分できないために収入に含めていない。

※科学研究費補助金(直接経費)は、研究者個人に支給されるため、地方独立行政法人会計基準において、大学の収入に算入することはできないとされており、収入・支出共に含めていない。

6 外部資金関連

外部資金の状況(平成23年度)



【獲得件数】

部局	共同研究	受託研究	教育研究奨励寄附金	科研費	受託事業	治験等	COE補助金	その他補助金	計
創造都市研究科	0	5	3	10	0	0	0	0	18
全学	131	160	879	408	13	291	1	16	1,899