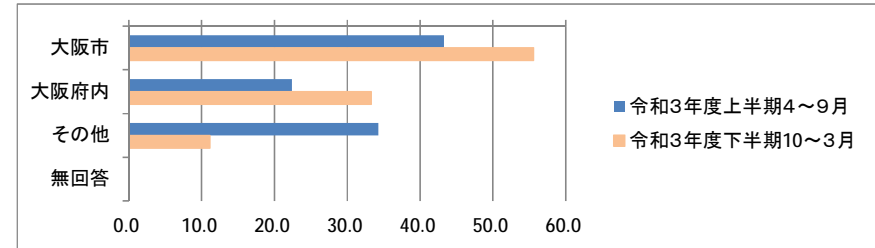


■ 令和3年度イベント参加者等アンケート

◎集計数：67枚(上半期4～9月)／45枚(下半期10～3月)

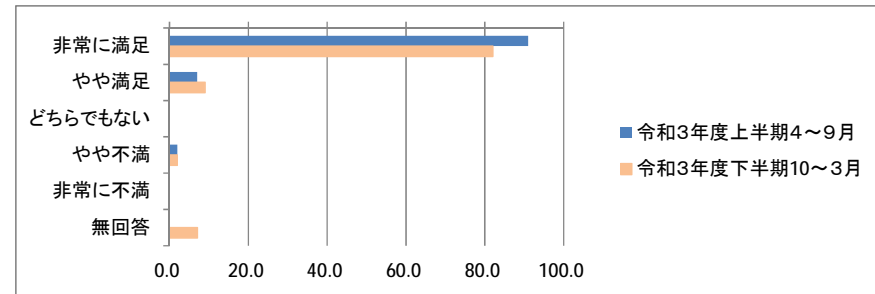
1. どこからお越しになりましたか。 ※重複回答あり

	(%)	
	令和3年度上半期	令和3年度下半期
大阪市	43.3	55.6
大阪府内	22.4	33.3
その他	34.3	11.1
無回答	0.0	0.0



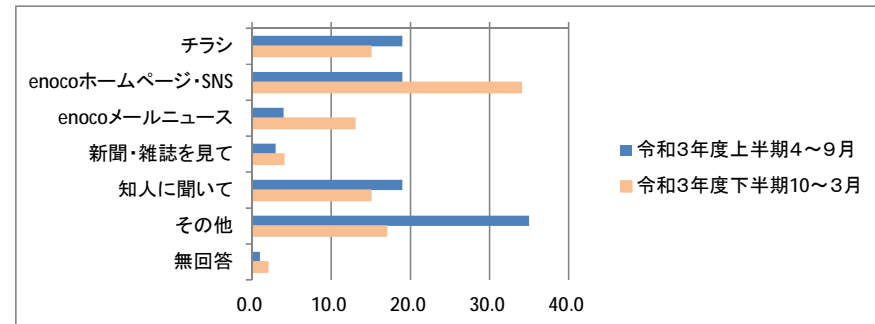
2. お越しいただいて如何でしたか。 ※重複回答あり

	(%)	
	令和3年度上半期	令和3年度下半期
非常に満足	91.0	82.0
やや満足	7.0	9.0
どちらでもない	0.0	0.0
やや不満	2.0	2.0
非常に不満	0.0	0.0
無回答	0.0	7.0



3. 何で知ってお越しになりましたか ※重複回答あり

	(%)	
	令和3年度上半期	令和3年度下半期
チラシ	19.0	15.0
enocoホームページ・SNS	19.0	34.0
enocoメールニュース	4.0	13.0
新聞・雑誌を見て	3.0	4.0
知人に聞いて	19.0	15.0
その他	35.0	17.0
無回答	1.0	2.0



4. 自由記述 ※数多い記述から抜粋

- 府に多数の名作があり、若い芸術家の中から作品を選んでコラボするという企画がよかった。(展覧会／彼我の絵鑑)
- 大阪府の素晴らしい作品を大勢の方にみていただきたい。(展覧会／彼我の絵鑑)
- 配布されていた冊子が素敵でした。(展覧会／彼我の絵鑑)
- 子どもスタッフが展覧会のポスター作成などのお手伝いをしていて、素晴らしかった。(展覧会／彼我の絵鑑)
- 展覧会の会場で作家が滞在し、作品を制作しているのがよい試みだと思った。(展覧会／彼我の絵鑑)
- コモンズについて興味をもつことができた。(トークイベント／創造のテーブル)
- いろいろな話が聞けてよかった。(トークイベント／創造のテーブル)
- メタバースやMFTなど初めて聞く言葉が出てきて、興味深かった。(トークイベント／創造のテーブル)
- いろいろな作品があって楽しかった。(展覧会／こどもアート学科2021作品展)
- 子どもたちの個性や感性や表現が素晴らしい。(展覧会／こどもアート学科2021作品展)
- ワークショップで作った作品が展示されていて嬉しかった。(展覧会／こどもアート学科2021作品展)

5. 要望に係る対応

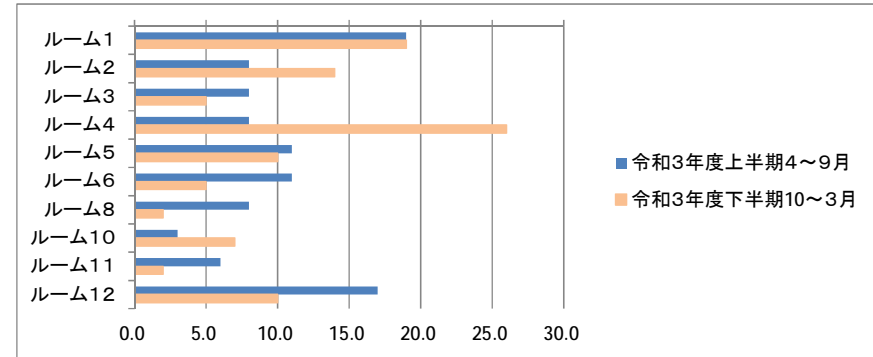
- 作品展示について(展示作品が多い。／展示作品が少ない。／作家の紹介も掲示してほしい)
(enocoからの回答)
➢各展覧会のコンセプトを踏まえながら、皆さまに楽しんでいただけるよう展示方法を工夫していきたいと思います。
- 府の作品をもっと公開してほしい。
(enocoからの回答)
➢より多くの収蔵作品をご覧いただけるように、展覧会の開催や貸出事業を行っていききたいと思います。
- 若手アーティストの企画展や、子どもから大人まで気軽に芸術に触れる機会を増やしてほしい。
(enocoからの回答)
➢若手アーティストと連携した企画や、子どもや学生が文化芸術に関心を持つ機会となるようなワークショップ等、文化芸術が次世代へと継承される事業に取組んでまいります。

■ 令和3年度貸室利用者アンケート

◎集計数：36枚(上半期4～9月)／42枚(下半期10～3月)

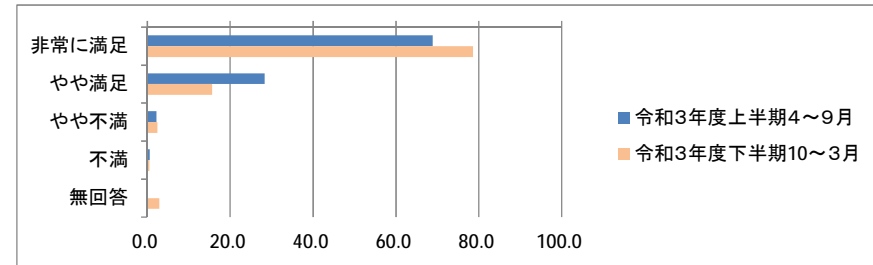
1. 利用されたレンタルルームはどちらですか。

	(%)	
	令和3年度上半期	令和3年度下半期
ルーム1	19.0	19.0
ルーム2	8.0	14.0
ルーム3	8.0	5.0
ルーム4	8.0	26.0
ルーム5	11.0	10.0
ルーム6	11.0	5.0
ルーム8	8.0	2.0
ルーム10	3.0	7.0
ルーム11	6.0	2.0
ルーム12	17.0	10.0



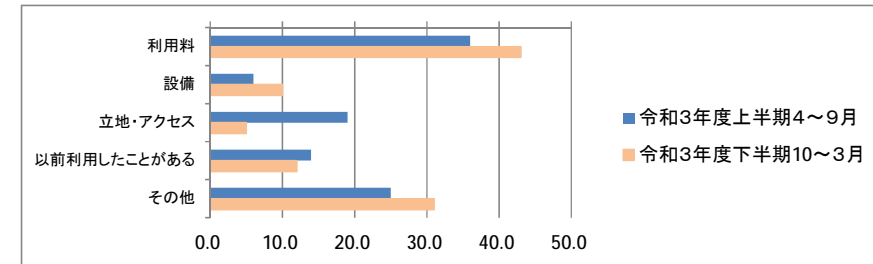
2. 利用されて如何でしたか。

	(%)	
	令和3年度上半期	令和3年度下半期
非常に満足	68.9	78.6
やや満足	28.3	15.7
やや不満	2.2	2.4
不満	0.6	0.5
無回答	0.0	2.9



3. 利用を決められた理由は何ですか。

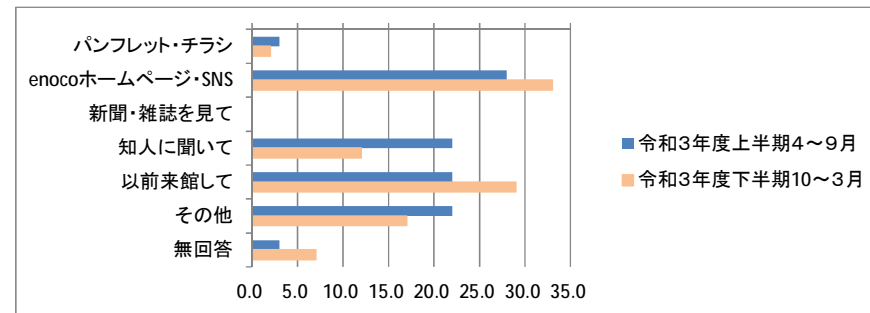
	(%)	
	令和3年度上半期	令和3年度下半期
利用料	36.0	43.0
設備	6.0	10.0
立地・アクセス	19.0	5.0
以前利用したことがある	14.0	12.0
その他	25.0	31.0



4. 何で知ってご利用されましたか。

(%)

	令和3年度上半期	令和3年度下半期
パンフレット・チラシ	3.0	2.0
enocoホームページ・SNS	28.0	33.0
新聞・雑誌を見て	0.0	0.0
知人に聞いて	22.0	12.0
以前来館して	22.0	29.0
その他	22.0	17.0
無回答	3.0	7.0



5. 自由記述

- 展示室の照明など展示する環境がよかった。
- 施設スタッフの対応がよかった。
- 利用料金がリーズナブル。
- 来場者が多くてよかった。

6. 要望に係る対応について

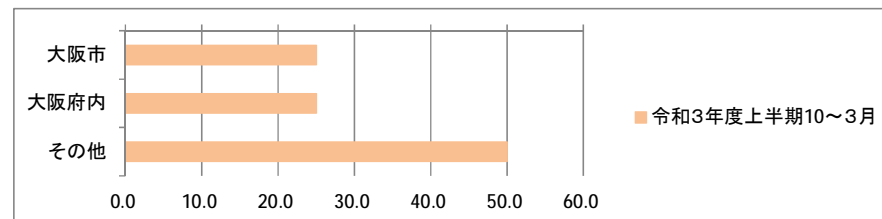
- 車を駐車させてほしい。
(enocoからの回答)
 - 駐車場の利用については、利用許可を受けた利用者の展示作品や資材等の搬入出・視察などの受入れ時、またはお体の不自由な方の利用に限らせていただいています。上記利用者以外は、近隣のコインパーキング等をご利用いただきますようご理解願います。

■ 一般来館者用アンケート

◎集計数：0枚(上半期4～9月)／4枚(下半期10～3月)

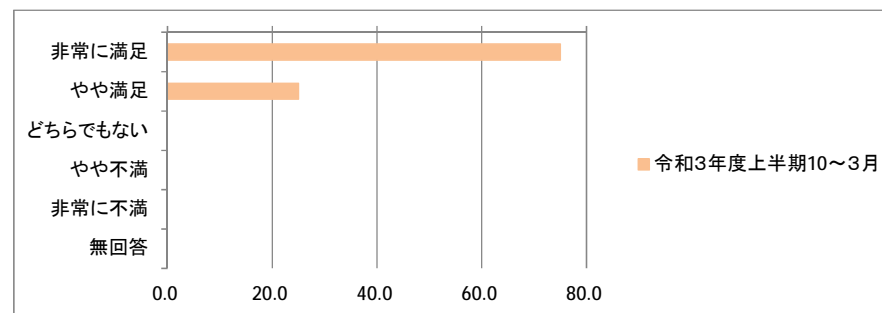
1. どこからお越しになりましたか。

	令和3年度上半期	令和3年度下半期	(%)
大阪市			25.0
大阪府内			25.0
その他			50.0



2. お越しいただいて如何でしたか。 ※重複回答あり

	令和3年度上半期	令和3年度下半期	(%)
非常に満足			75.0
やや満足			25.0
どちらでもない			0.0
やや不満			0.0
非常に不満			0.0
無回答			0.0



3. 何で知ってお越しになりましたか

	令和3年度上半期	令和3年度下半期	(%)
パンフレット・ポスター・チラシ			25.0
メールニュース			0.0
知人に聞いて			25.0
新聞・雑誌を見て			0.0
SNS			25.0
その他			25.0
WEB			0.0

