



### (3) 共有指標

みどりのまちづくりを進めていく中で、市民・事業者・行政がみどりの現状を共有し、共にみどりの保全・創出を進めていくために活用するツールとして共有できる指標として、

#### ① 緑視率

を設定します。

#### 緑視率

「緑視率」とは、一般的に、ある視点場における視野内に占める緑の量の割合を示し、実感できる緑を表す一つの指標と考えられています。

大阪市においても、市民・事業者・行政が一体となって、効果的・効率的により多くの人が実感できる緑のまちづくりが重要となっており、またその進捗状況を共有することが必要です。そのため、実感できる緑の量とその増減を分かりやすい尺度で情報発信し、みどりのまちづくりの意識啓発や機運づくりにつなげていくための「共有指標」として、「緑視率」を設定します。

緑視率の測定場所は、大阪の顔となる場所や、多くの人が集まり緑を認識しやすい場所である駅前や幹線道路沿いの場所などの代表となる8箇所をまず設定します。この8箇所における緑視率については定期的に測定・公表し、市民・事業者・行政が一体となったみどりのまちづくりの進捗状況をはかる一つの目安として活用します。

今後、市民・事業者の方々自らが測定場所を定め、実感できる緑のまちづくりにつなげていくためのツールとして活用するなど、新たな展開につなげていけるような指標にしていきます。



■測定場所

■各測定場所の緑視率

測定場所	緑視率	H27 末	H37 末
うめきた	31%	3年ごとに 測定・公表	
大阪駅前	13%		
淀屋橋	17%		
大阪城公園駅前	26%		
御堂筋①	32%		
御堂筋②	36%		
難波駅前	10%		
阿倍野歩道橋	1%		

#### (参考) 緑視率について

都市の緑量と心理的効果の相互関係の社会実験調査(\*1)では、緑視率が高い場所ほど、その場所について「安らぎのある」、「さわやかな」、「潤いのある」と感じる人の割合が高く、緑視率 25%以上で「緑が多い」と感じ始めることが示されています。

測定した8箇所では、うめきた、大阪城公園駅前、御堂筋①及び②の4箇所が緑視率 25%以上となっていますが、大阪駅前、難波駅前、阿倍野歩道橋、淀屋橋の4箇所では緑視率が 25%未満となっています。

(\*1) 真夏の不快感を緩和する都市の緑の景観・心理効果について (平成 17 年 国土交通省)

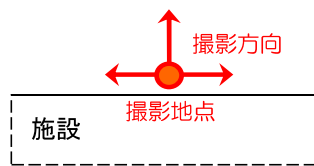


## ■緑視率の測定方法

各測定場所において、撮影地点と複数の撮影方向を設定し、撮影した各写真に写る緑の割合を平均した値を、その測定場所の緑視率とします。

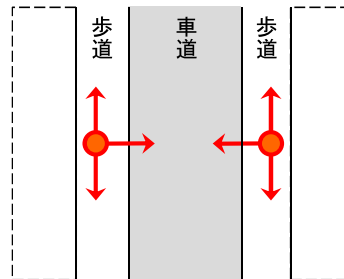
撮影地点と撮影方向は、評価の対象としたい緑を写真に納められるように設定します。

例1) 施設の出入口



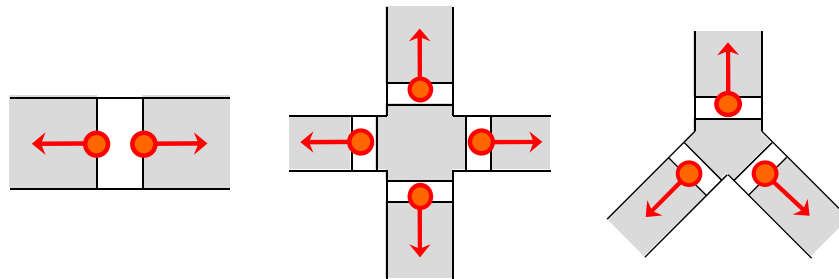
駅等の施設の出入口から  
3方向を撮影

例2) 道路(歩道)



両側に歩道がある場合には、測定場所1箇所あたり撮影地点を2地点設定し、それぞれの撮影地点から3方向を撮影

例3) 道路(歩道橋)



歩道橋の上から、各道路の方向を撮影



■各地点の撮影方向と撮影写真

うめきた (31%)



1 (33%)



2 (30%)



3 (25%)



4 (32%)

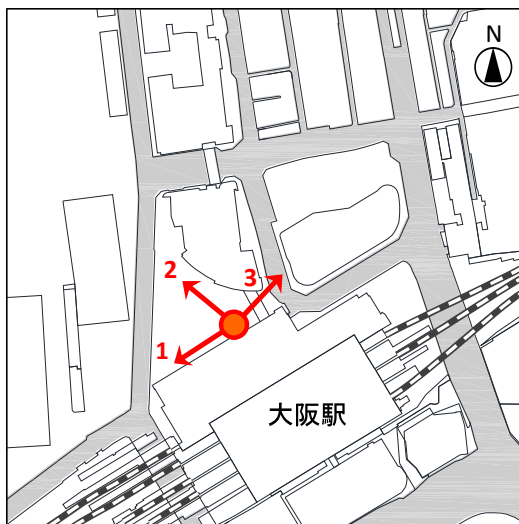


5 (34%)



6 (29%)

大阪駅前 (13%)



1 (21%)



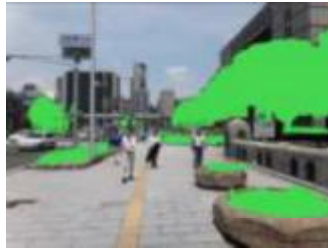
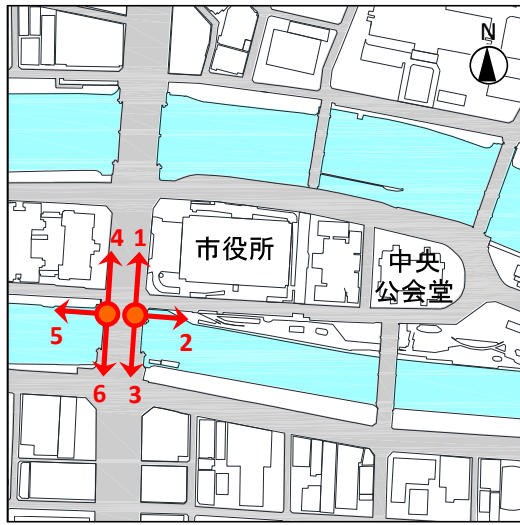
2 (6%)



3 (12%)



淀屋橋 (17%)



1 (19%)



2 (16%)



3 (5%)



4 (19%)

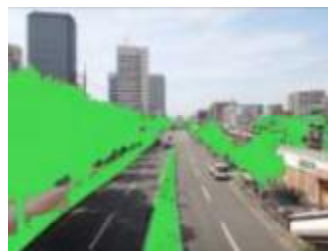
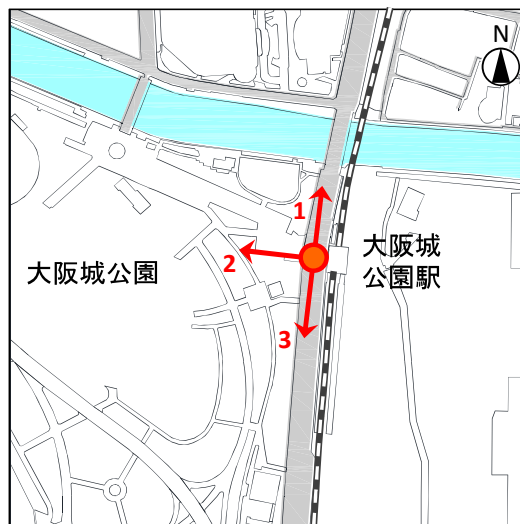


5 (34%)

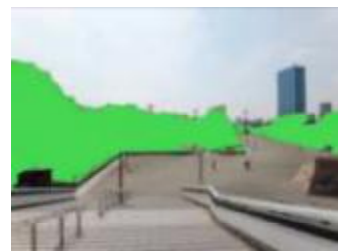


6 (11%)

大阪城公園駅前 (26%)



1 (20%)



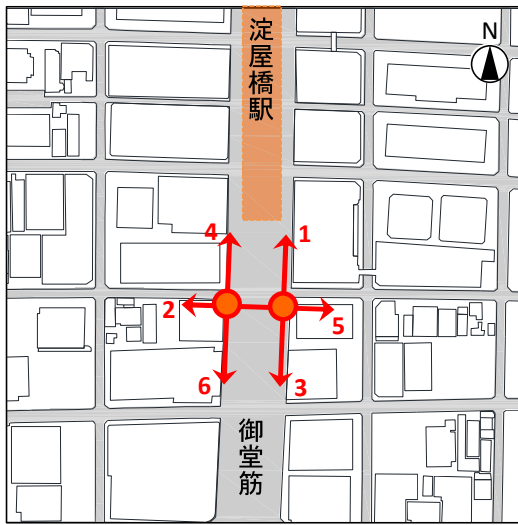
2 (25%)



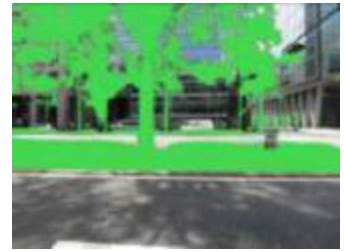
3 (33%)



御堂筋① (32%)



1 (33%)



2 (37%)



3 (37%)



4 (18%)

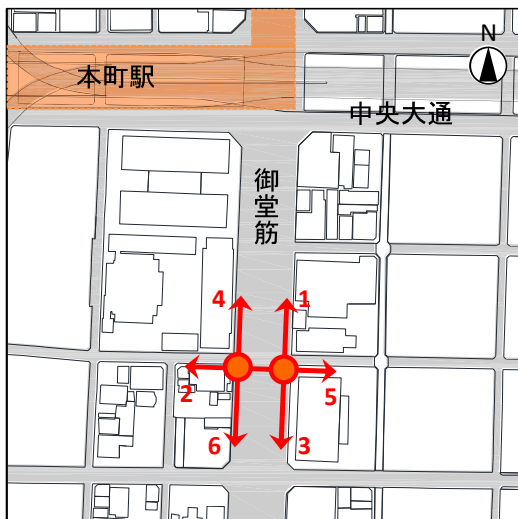


5 (40%)



6 (28%)

御堂筋② (36%)



1 (37%)



2 (28%)



3 (42%)



4 (27%)



5 (42%)



6 (40%)



難波駅前 (10%)



1 (3%)

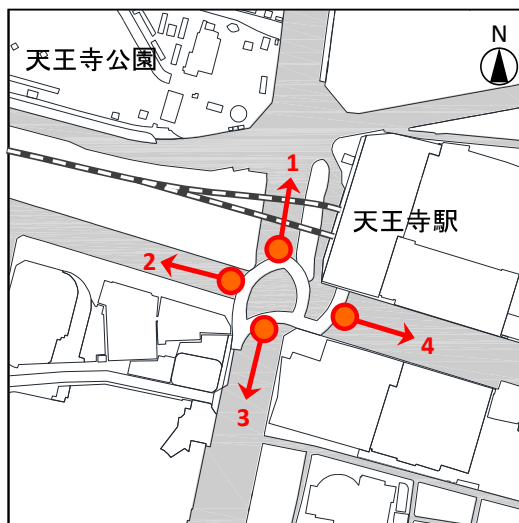


2 (15%)



3 (11%)

阿倍野歩道橋 (1%)



1 (2%)



2 (1%)



3 (0%)



4 (1%)

