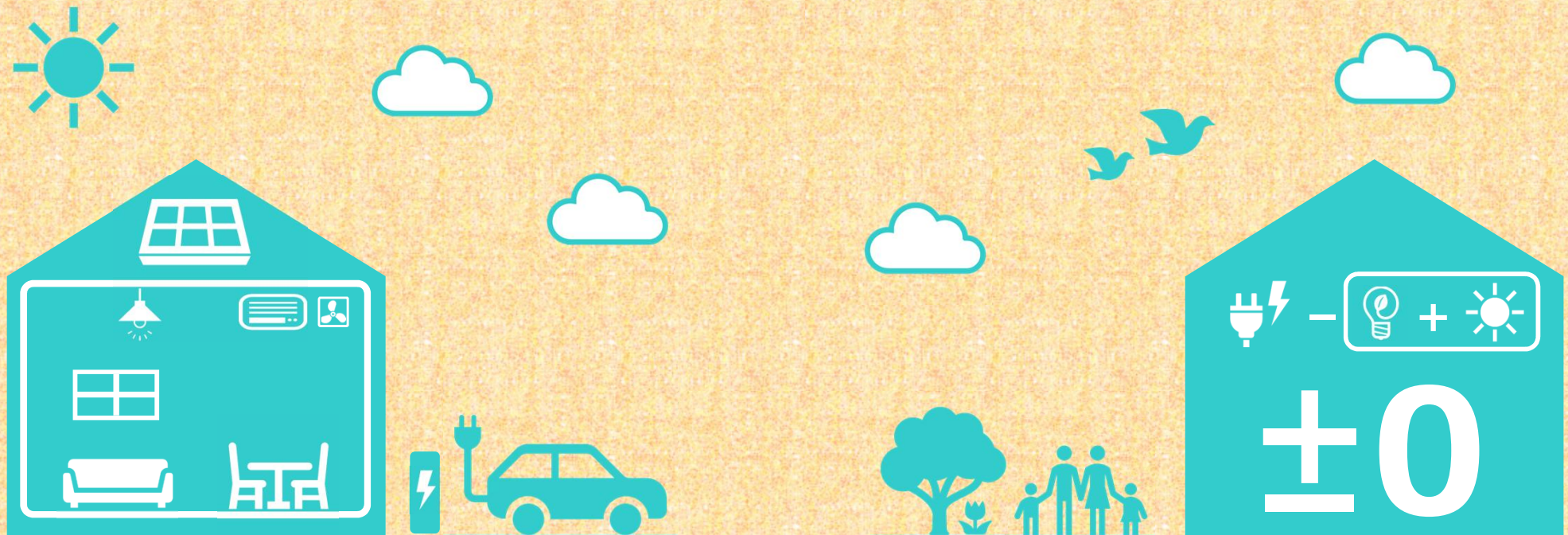




ゼロエネルギーで、暮らそう。

ZEH 節約・快適を実現できる家
Net Zero Energy House



大阪府 環境農林水産部 エネルギー政策課スマートエネルギーグループ

〒559-8555

大阪府大阪市住之江区南港北1-14-16

大阪府咲洲庁舎（さきしまコスモタワー）22階

TEL : 06-6210-9254（直通） FAX : 06-6210-9259

E-mail : eneseisaku-01@gbox.pref.osaka.lg.jp

URL : <http://www.pref.osaka.lg.jp/eneseisaku/sec/>

おおさかスマートエネルギーセンターは
大阪府と大阪市の共同設置です。

おおさかスマート 検索

リサイクル適性[Ⓐ]

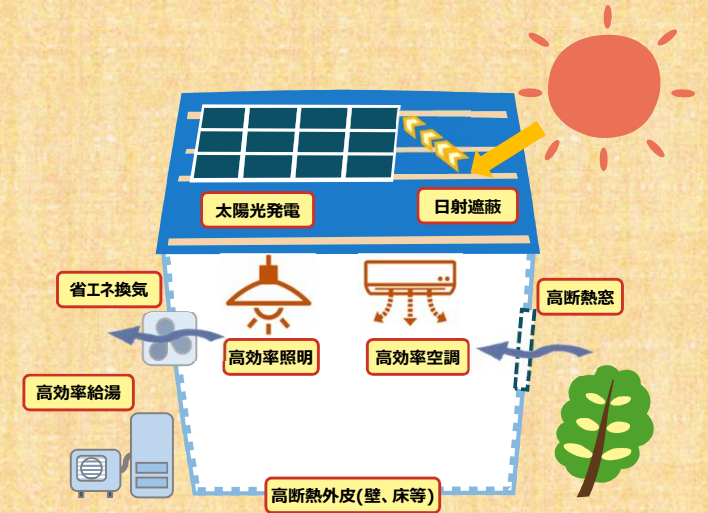
この印刷物は、印刷用の紙へ
リサイクルできます。

発行：2019年12月

おおさかスマートエネルギーセンター

ゼッチ ZEH

にすると、いいこと

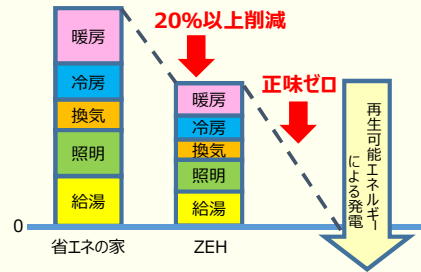


ZEHは住宅の高断熱化と省エネルギー設備機器により消費エネルギーを減らしつつ、太陽光発電等によりエネルギーをつくることで、住宅のエネルギー収支をゼロとすることを目指した住宅です。

1 お財布にいい

高断熱、高効率設備により電力使用量の削減
太陽光発電による売電収入

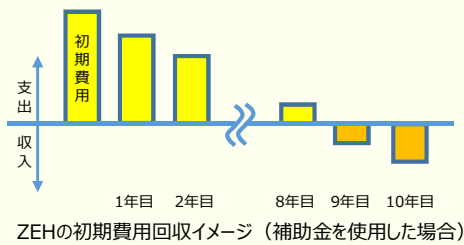
◆一次エネルギーの収支イメージ



◆ZEHの収支イメージ (年間)

一般的な光熱費	196,044円 <small>(※1)</small>	約 6.0万円 お得!
ZEHの光熱費	136,504円 <small>(※2)</small>	
太陽光発電の売電額	182,925円 <small>(※2)</small>	トータルで 約 24.2万円 お得!
ZEHの収支	約 24.2万円	

(※1) 平成30年 総務省統計局 家計調査報告より (二人以上世帯の平均)
(※2) 資源エネルギー庁 ZEH支援事業調査発表会2018より



2 心地いい

高断熱なので
◆「冬暖かく」「夏涼しく」
まほうびんのような家

◆年中室内温度が一定で快適



3 環境にいい

高断熱、高効率設備により
使用する電力を減らし
太陽光発電による電力を使い省CO₂に

ZEHにすることによる
CO₂削減量は1年間で約3.9t-CO₂※
(杉の木約280本が吸収する量に相当)

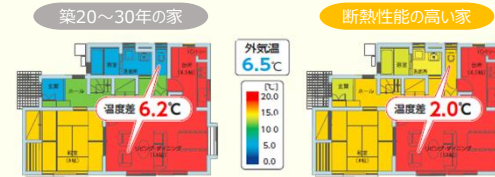
※資源エネルギー庁 ZEH支援事業調査発表会2018等より算出



4 健康にいい

高断熱なので

◆部屋間の温度差が少なく、ヒートショック現象を緩和



◆結露やカビの発生を抑え、アレルギーの発生を抑制

- 断熱性能が低いと...
- ①窓に結露が発生
 - ②結露部分にカビが発生
 - ③発生したカビ等を吸い込みアレルギーを発症する可能性がある



◆室温が安定するので、高血圧・疾病などのリスクが軽減

断熱改修	前	後
起床時の最高血圧	↑	↓
総コレステロール	↑	↓
心電図の異常所見	↑	↓
脂質異常症	↑	↓
糖尿病	↑	↓
身体活動量	↓	↑

出典) 国土交通省 断熱改修等による居住者の健康への影響調査

5 停電時にいい

自立運転コンセントにより

◆停電時でも、電力が使用できる(晴天時の昼間)

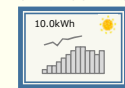


~平成30年 台風21号~
最大約168万軒が停電※
1日後 19%停電
3日後 5%停電
5日後 1%停電
停電の復旧完了は16日後

※経済産業省 産業構造審議会資料より

6 プラスするとさらにいい

HEMS
エネルギー計測装置



エネルギーの見える化で
省エネ意識が高まり
電力使用を削減

蓄電池



昼間の発電電力を貯めて
停電時の夜間でも
電力が使用可能



ZEH宿泊
体験者の声
(※4)

外気温4℃
でも部屋は
寒くない!

部屋間の
温度差が
少ない!

窓や床の
断熱効果を
実感!

HEMSが
わかりやすく
省エネを実感!

ZEH宿泊体験 実施中!

※4 平成30年度 大阪府地域産材活用フォーラム主催
ZEH宿泊体験アンケート結果より



さらにZEHについて知るには

おさかスマート ZEH

検索