

⑧ 女性の管理職登用・支援

女性管理職の登用のめざすところは、「(潜在的に)優秀な能力のある女性がきちんと育成・評価され、その力を発揮し、管理職(リーダー)として組織に貢献している状態」です。最も重要なことは定量的・定性的な目標を持つことです。いつまでにどれくらいの女性管理職を増やすか、どのような状態であれば女性が活躍しているといえるのか、女性管理職登用には準備期間と体系的なプログラムが必要です。

具体的施策 の方向

- 女性管理職登用の方針や目標を設定
- ポジティブアクションの考え方を導入し、一定期間女性管理職の登用基準を優遇
- 一般職や地域限定社員などの昇進上限を見直す
- 女性管理職のロールモデル紹介、交流や多様なキャリアパス事例の紹介
- 管理職手前の女性社員を対象としたキャリア意識の醸成・行動変容研修を実施
- 女性管理職に役員をメンターにつけ、さらなる上位職を意識させる
- 上司・部下合同ワークショップを開催し、上司のスポンサーシップを発揮させる

実践

ステップ
4

事業主行動計画を策定し アクションをおこす

これらの8つのテーマの施策を参考に、緊急度・重要度・費用対効果などを検討し、事業主行動計画に落とし込んで下さい。事業主行動計画を実効性のあるものとするためのヒントをご紹介します。

1 トップの発信と現場の巻き込みを重視する

事業主行動計画を策定したら、イントラネットや社内報、フォーラムなどのイベント、動画配信などを活用し、全職場に届く形で社長自らメッセージを発信することが重要です。

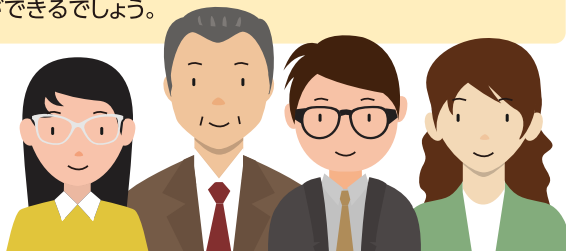
2 女性活躍は多様な人が活躍する組織への第一歩と言いつける

組織には、多様な価値観やライフスタイルを持った人がいます。多様であるからこそ、それが組織の強みになるのです。女性活躍はその多様性を活かす第一歩でもある、ということ、粘り強く伝えていきましょう。

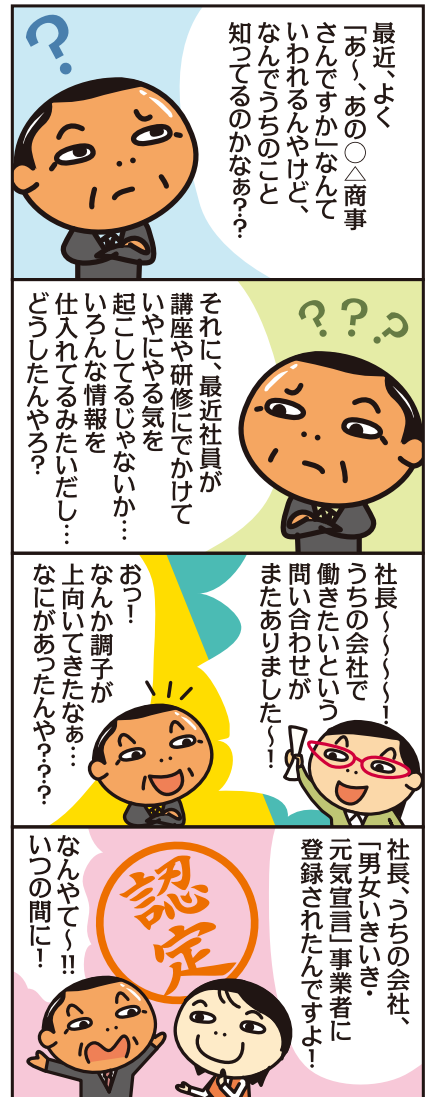
3 意識して成果の見える化を行う

進捗を管理するための目標を定め、定期的に成果の見える化を図ります。どのような状態が自分達のめざす「女性が活躍している組織」なのか。常にその姿を意識しながら取り組んでいくことで、みなさんの望む未来を手にすることができるでしょう。

今から 実践!



大阪府からお知らせ



登録しませんか? 男女いきいき 元気宣言 事業者

大阪府は、「女性の能力活用」や「仕事と家庭の両立支援」など、働く場における男女共同参画に向けた取り組みを進め、男性も女性もいきいきと働くことのできる元気な企業・団体をめざしてがんばっているみなさんを、「男女いきいき・元気宣言」事業者として登録し、その取り組みを応援しています。

ホームページから応募用紙をダウンロード!

大阪府 男女いきいき 検索