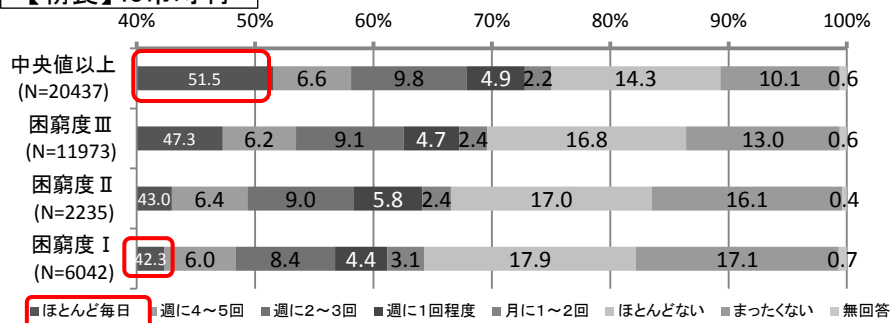


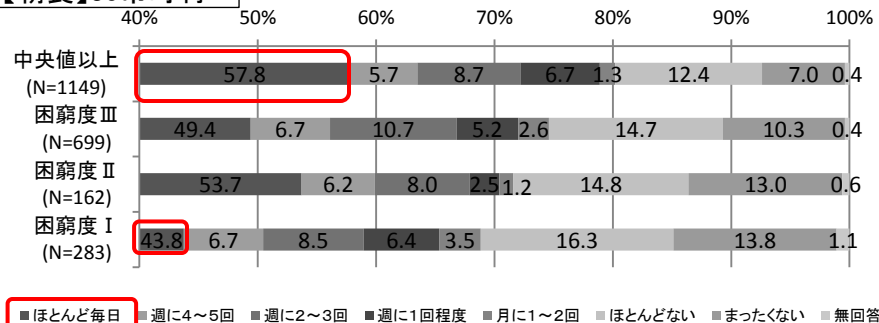
2. 食事に関すること

「困窮度別に見た保護者と子どもの関わり（おうちの大人と朝食を食べるか）」

【朝食】43市町村

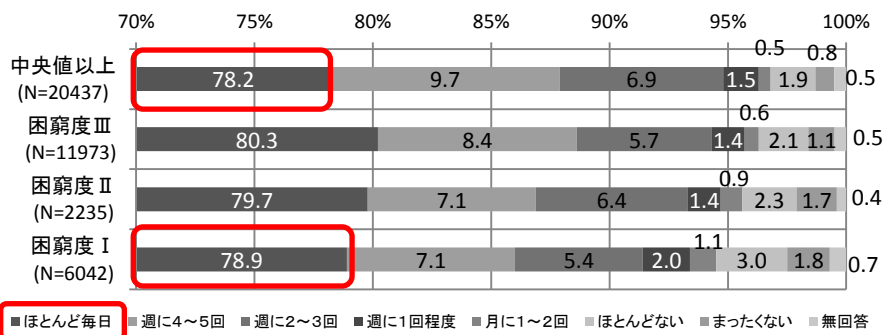


【朝食】30市町村

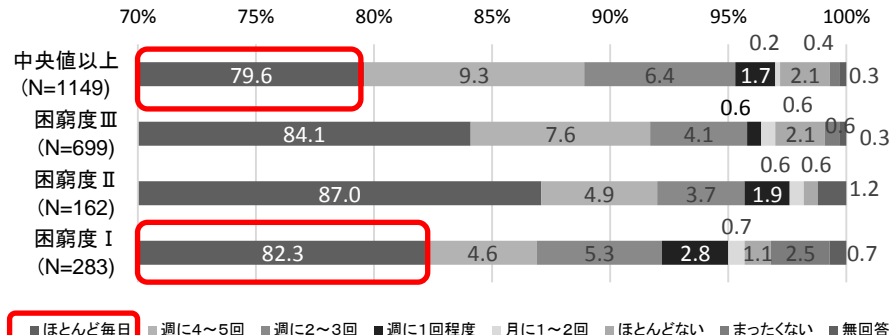


「困窮度別に見た保護者と子どもの関わり（おうちの大人と夕食を食べるか。）」

【夕食】43市町村

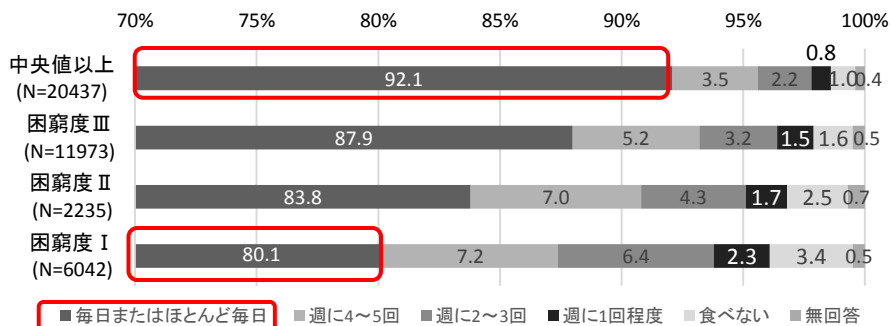


【夕食】30市町村

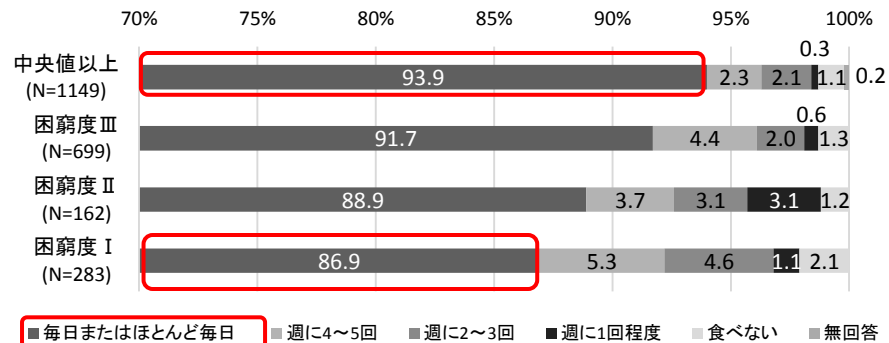


「困窮度別に見た朝食の頻度」

【朝食摂取状況】43市町村

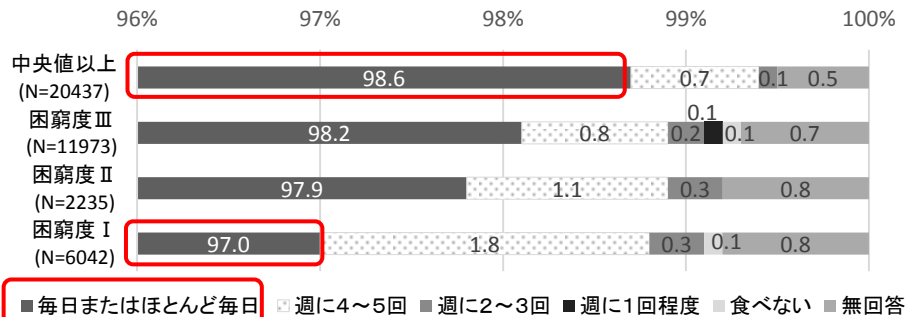


【朝食摂取状況】30市町村



「困窮度別に見た夕食の頻度」

【夕食摂取状況】43市町村



【夕食摂取状況】30市町村

