

受動喫煙防止対策における府民への意識調査業務

報告書

令和4年10月

大阪府 健康医療部 健康推進室 健康づくり課

1.目次

1. 目次	1
2. 概要	2
3. 回答件数の属性	3
4. 調査結果	
(1) 喫煙者のたばこの種類	4
(2) 受動喫煙の機会	5
(3) 受動喫煙の場所	6
(4) 「原則屋内禁煙」の認知度	8
(5) 「大阪府受動喫煙防止条例」の認知	9
(6) 飲食店における標識認知	10
(7) 飲食店利用時の喫煙可否の選択	12
(8) 大阪府の受動喫煙防止対策に対する反応	14
(9) 屋外における分煙所設置に対する反応	16

2、概要

(1) 調査目的

「健康増進法」の改正により、施設の屋内は原則禁煙とする新しいたばこのルールが令和2年（2020年）4月からスタートしました。

大阪府では「大阪府受動喫煙防止条例」を制定し、法を上回る受動喫煙防止対策を実施しているところですが、「法・条例の認知度」や「受動喫煙の機会」などを把握するための調査を実施し、受動喫煙防止に係る府民の現状・意識を明らかにすることを目的としています。

(2) 調査期間

令和4年9月5日から令和4年10月10日

(3) 調査対象

大阪府内在住の非喫煙者及び喫煙者

(4) 調査方法

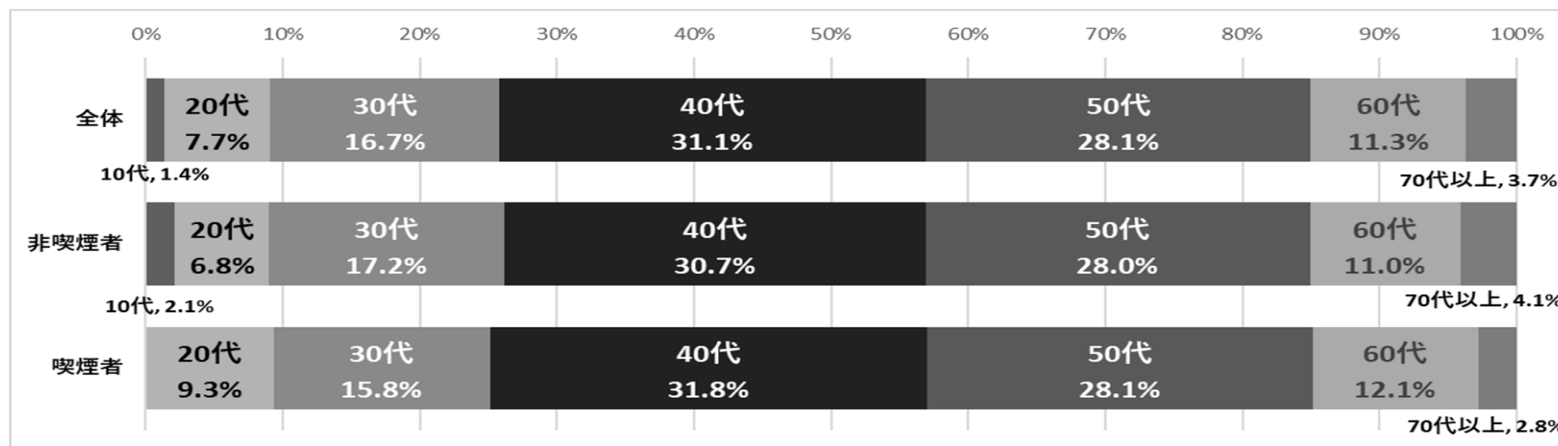
業者委託によるwebアンケートとして実施
(スマートフォン・タブレット・パソコンで配信)

(5) 回答状況

非喫煙者2,017件 喫煙者1,027件 合計3,044件

3、回答件数の属性

・回答者年代別割合



N=3,044

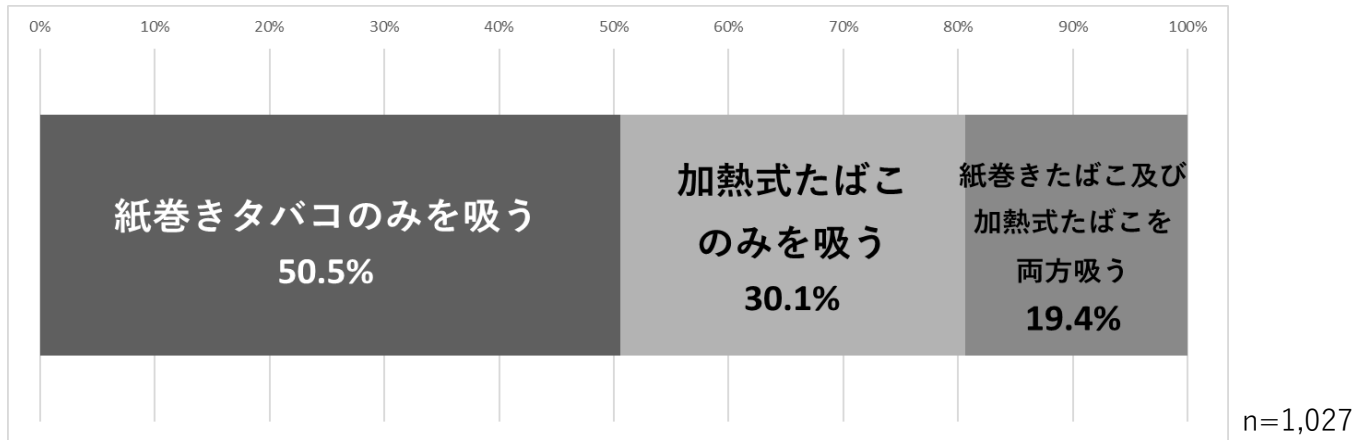
単位：人

	全年齢		10代		20代		30代		40代		50代		60代		70代以上	
全体	3,044		43	1.4%	234	7.7%	509	16.7%	947	31.1%	854	28.1%	345	11.3%	112	3.7%
非喫煙者	2,017	66.3%	43	2.1%	138	6.8%	347	17.2%	620	30.7%	565	28.0%	221	11.0%	83	4.1%
喫煙者	1,027	33.7%	0	0.0%	96	9.3%	162	15.8%	327	31.8%	289	28.1%	124	12.1%	29	2.8%

4、調査結果

【(1)喫煙者のたばこの種類】

あなたはたばこを吸いますか。次の中から一つ選んで下さい。



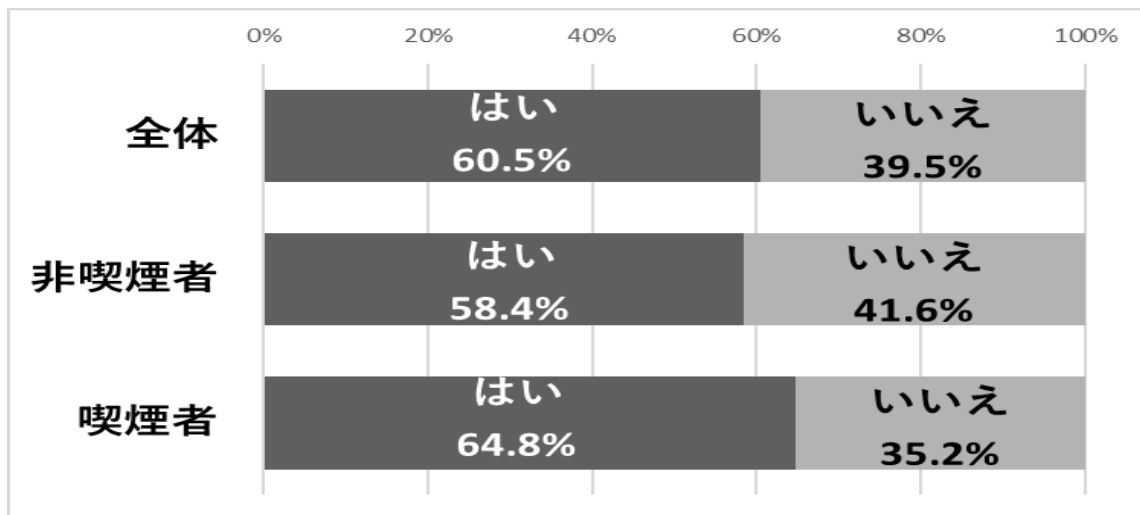
- ・喫煙者に喫煙するたばこの種類を尋ねたところ、「紙巻たばこのみを吸う」と回答した者が50.5%となっており、年代が上がるほどこの率が高くなる傾向にある。
- ・「加熱式たばこのみを吸う」と回答した者は30.1%で、30代の割合が一番高く、年代が上がるにつれ低くなる傾向にある。

単位：人

	紙巻きたばこのみを吸う		加熱式たばこのみを吸う		紙巻きたばこ及び加熱式たばこを両方を吸う	
20代	44	45.8%	33	34.4%	19	19.8%
30代	59	36.4%	70	43.2%	33	20.4%
40代	150	45.9%	112	34.3%	65	19.9%
50代	169	58.5%	59	20.4%	61	21.1%
60代	76	61.3%	32	25.8%	16	12.9%
70代	21	72.4%	3	10.3%	5	17.2%
全体	519	50.5%	309	30.1%	199	19.4%

【(2)受動喫煙の機会】

あなたはこのおおよそ1ヶ月間に、望まずに自分以外の人が吸っていたたばこの煙を吸う機会（受動喫煙）がありましたか。



N=3,044

・「たばこの煙を吸う機会（受動喫煙）」があったと回答したのは全体では60.5%で、3人に2人がおおよそ1か月に受動喫煙にあっている。

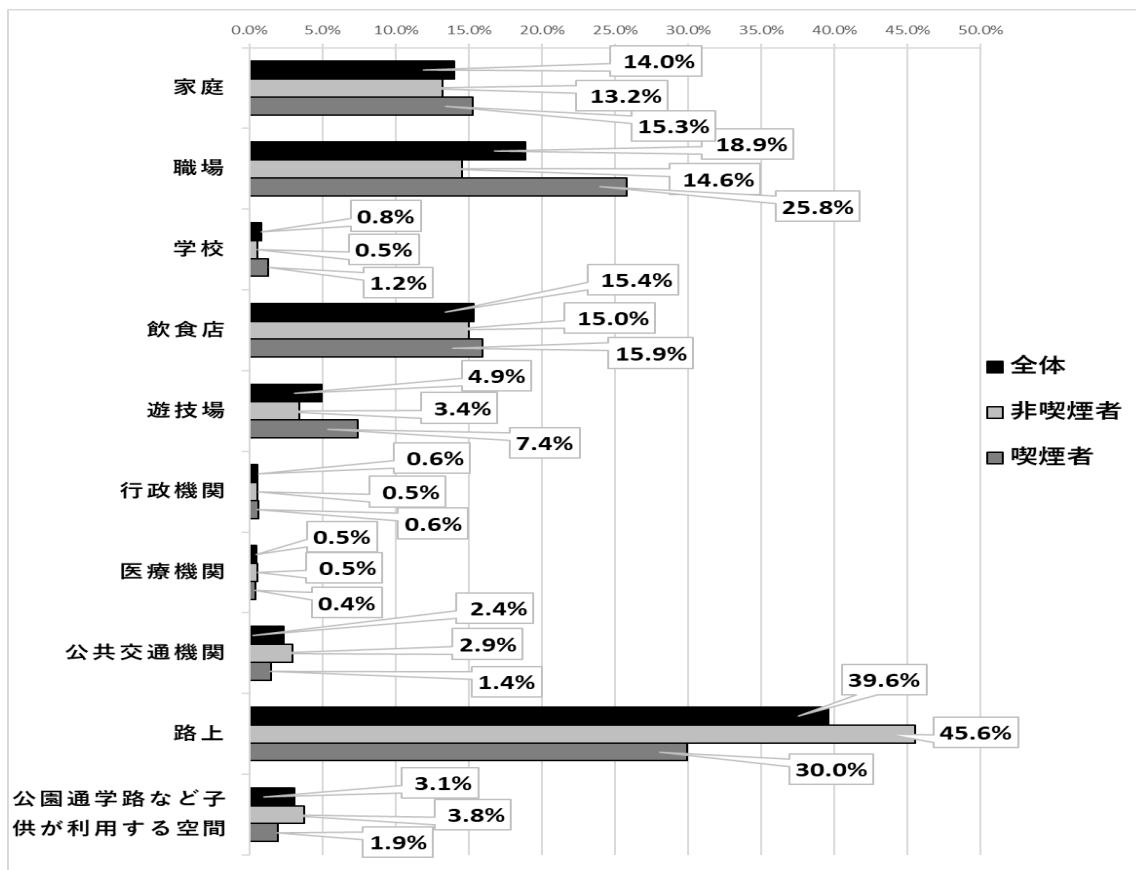
	はい		いいえ	
10代	23	53.5%	20	46.5%
20代	161	68.8%	73	31.2%
30代	318	62.5%	191	37.5%
40代	596	62.9%	351	37.1%
50代	515	60.3%	339	39.7%
60代	182	52.8%	163	47.2%
70代	48	42.9%	64	57.1%
合計	1,843	60.5%	1,201	39.5%

	はい		いいえ	
10代	23	53.5%	20	46.5%
20代	91	65.9%	47	34.1%
30代	204	58.8%	143	41.2%
40代	379	61.1%	241	38.9%
50代	336	59.5%	229	40.5%
60代	113	51.1%	108	48.9%
70代	32	38.6%	51	61.4%
合計	1,178	58.4%	839	41.6%

	はい		いいえ	
20代	70	72.9%	26	27.1%
30代	114	70.4%	48	29.6%
40代	217	66.4%	110	33.6%
50代	179	61.9%	110	38.1%
60代	69	55.6%	55	44.4%
70代	16	55.2%	13	44.8%
合計	665	64.8%	362	35.2%

【(3)受動喫煙の場所】

受動喫煙を受けた場所はどこですか。



- ・受動喫煙を受けた場所を複数回答で尋ねたところ、全体では「路上」と回答した者が39.6%で一番多くなっている。また、非喫煙者ではその割合が45.6%と高くなっており、喫煙者では「職場」と回答した者の割合が25.8%となっている。
- ・非喫煙者と喫煙者では、受動喫煙を受けた場所が大きく異なっている。

全体

	家庭		職場		学校		飲食店		遊技場		行政機関		医療機関		公共交通機関		路上		子供が利用する屋外の空間	
	人数	割合	人数	割合	人数	割合	人数	割合	人数	割合	人数	割合	人数	割合	人数	割合	人数	割合	人数	割合
10代	3	10.0%	2	6.7%	2	6.7%	0	0.0%	0	0.0%	0	0.0%	0	0.0%	3	10.0%	18	60.0%	2	6.7%
20代	43	16.9%	55	21.6%	8	3.1%	46	18.0%	9	3.5%	0	0.0%	0	0.0%	5	2.0%	83	32.5%	6	2.4%
30代	68	13.8%	99	20.1%	8	1.6%	67	13.6%	23	4.7%	3	0.6%	5	1.0%	12	2.4%	182	37.0%	25	5.1%
40代	118	13.4%	181	20.5%	2	0.2%	122	13.8%	49	5.5%	6	0.7%	4	0.5%	26	2.9%	348	39.4%	27	3.1%
50代	109	14.9%	139	19.0%	2	0.3%	123	16.8%	25	3.4%	5	0.7%	3	0.4%	11	1.5%	298	40.7%	18	2.5%
60代	31	12.2%	31	12.2%	0	0.0%	45	17.7%	16	6.3%	1	0.4%	1	0.4%	4	1.6%	122	48.0%	3	1.2%
70代	8	11.6%	6	8.7%	0	0.0%	14	20.3%	12	17.4%	0	0.0%	0	0.0%	3	4.3%	24	34.8%	2	2.9%
合計	380	14.0%	513	18.9%	22	0.8%	417	15.4%	134	4.9%	15	0.6%	13	0.5%	64	2.4%	1075	39.6%	83	3.1%

非喫煙者

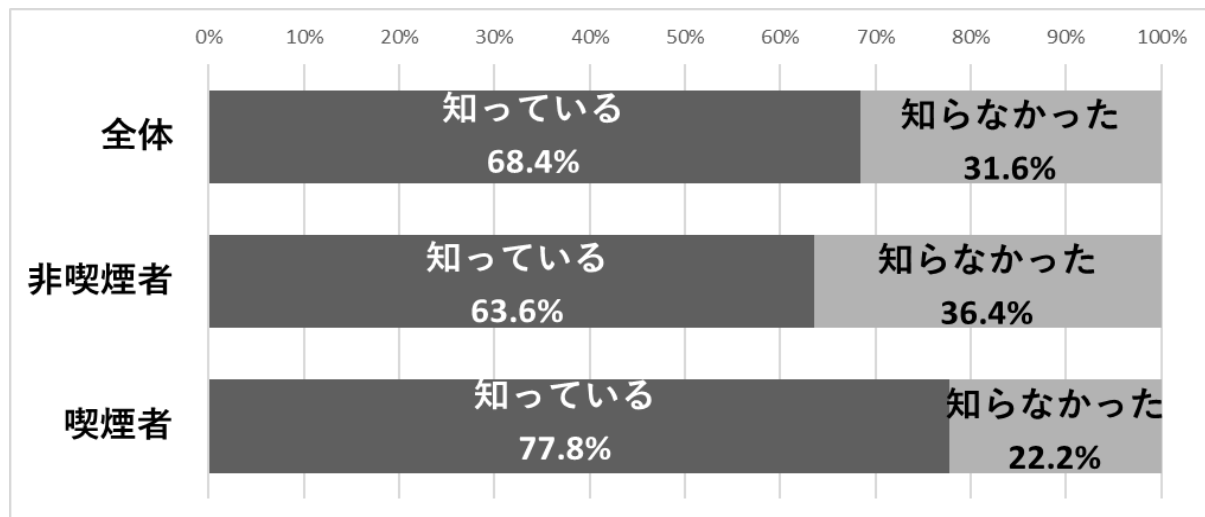
	家庭		職場		学校		飲食店		遊技場		行政機関		医療機関		公共交通機関		路上		子供が利用する屋外の空間	
	人数	割合	人数	割合	人数	割合	人数	割合	人数	割合	人数	割合	人数	割合	人数	割合	人数	割合	人数	割合
10代	3	10.0%	2	6.7%	2	6.7%	0	0.0%	0	0.0%	0	0.0%	0	0.0%	3	10.0%	18	60.0%	2	6.7%
20代	21	15.1%	27	19.4%	2	1.4%	24	17.3%	3	2.2%	0	0.0%	0	0.0%	4	2.9%	54	38.8%	4	2.9%
30代	36	12.3%	44	15.0%	4	1.4%	42	14.3%	11	3.8%	1	0.3%	3	1.0%	10	3.4%	126	43.0%	16	5.5%
40代	76	13.8%	85	15.5%	1	0.2%	71	12.9%	19	3.5%	4	0.7%	3	0.5%	19	3.5%	249	45.4%	22	4.0%
50代	65	13.8%	67	14.3%	0	0.0%	78	16.6%	12	2.6%	4	0.9%	3	0.6%	8	1.7%	217	46.2%	16	3.4%
60代	16	10.7%	15	10.1%	0	0.0%	25	16.8%	6	4.0%	0	0.0%	0	0.0%	3	2.0%	82	55.0%	2	1.3%
70代	4	8.9%	4	8.9%	0	0.0%	11	24.4%	6	13.3%	0	0.0%	0	0.0%	2	4.4%	17	37.8%	1	2.2%
合計	221	13.2%	244	14.6%	9	0.5%	251	15.0%	57	3.4%	9	0.5%	9	0.5%	49	2.9%	763	45.6%	63	3.8%

喫煙者

	家庭		職場		学校		飲食店		遊技場		行政機関		医療機関		公共交通機関		路上		子供が利用する屋外の空間	
	人数	割合	人数	割合	人数	割合	人数	割合	人数	割合	人数	割合	人数	割合	人数	割合	人数	割合	人数	割合
20代	22	19.0%	28	24.1%	6	5.2%	22	19.0%	6	5.2%	0	0.0%	0	0.0%	1	0.9%	29	25.0%	2	1.7%
30代	32	16.1%	55	27.6%	4	2.0%	25	12.6%	12	6.0%	2	1.0%	2	1.0%	2	1.0%	56	28.1%	9	4.5%
40代	42	12.6%	96	28.7%	1	0.3%	51	15.3%	30	9.0%	2	0.6%	1	0.3%	7	2.1%	99	29.6%	5	1.5%
50代	44	16.7%	72	27.4%	2	0.8%	45	17.1%	13	4.9%	1	0.4%	0	0.0%	3	1.1%	81	30.8%	2	0.8%
60代	15	14.3%	16	15.2%	0	0.0%	20	19.0%	10	9.5%	1	1.0%	1	1.0%	1	1.0%	40	38.1%	1	1.0%
70代	4	16.7%	2	8.3%	0	0.0%	3	12.5%	6	25.0%	0	0.0%	0	0.0%	1	4.2%	7	29.2%	1	4.2%
合計	159	15.3%	269	25.8%	13	1.2%	166	15.9%	77	7.4%	6	0.6%	4	0.4%	15	1.4%	312	30.0%	20	1.9%

【(4)「原則屋内禁煙」の認知度】

「健康増進法」が改正され、2020年4月からオフィスや飲食店などは原則屋内禁煙となったことを知っていますか。



- ・「原則屋内禁煙」の認知度は全体では68.4%であった。
- ・また、喫煙の有無で見ると、非喫煙者が63.6%、喫煙者が77.8%であり、14.2%の差があった。

全体

	知っている		知らなかった	
10代	24	55.8%	19	44.2%
20代	152	65.0%	82	35.0%
30代	349	68.6%	160	31.4%
40代	636	67.2%	311	32.8%
50代	601	70.4%	253	29.6%
60代	248	71.9%	97	28.1%
70代	71	63.4%	41	36.6%
合計	2,081	68.4%	963	31.6%

非喫煙者

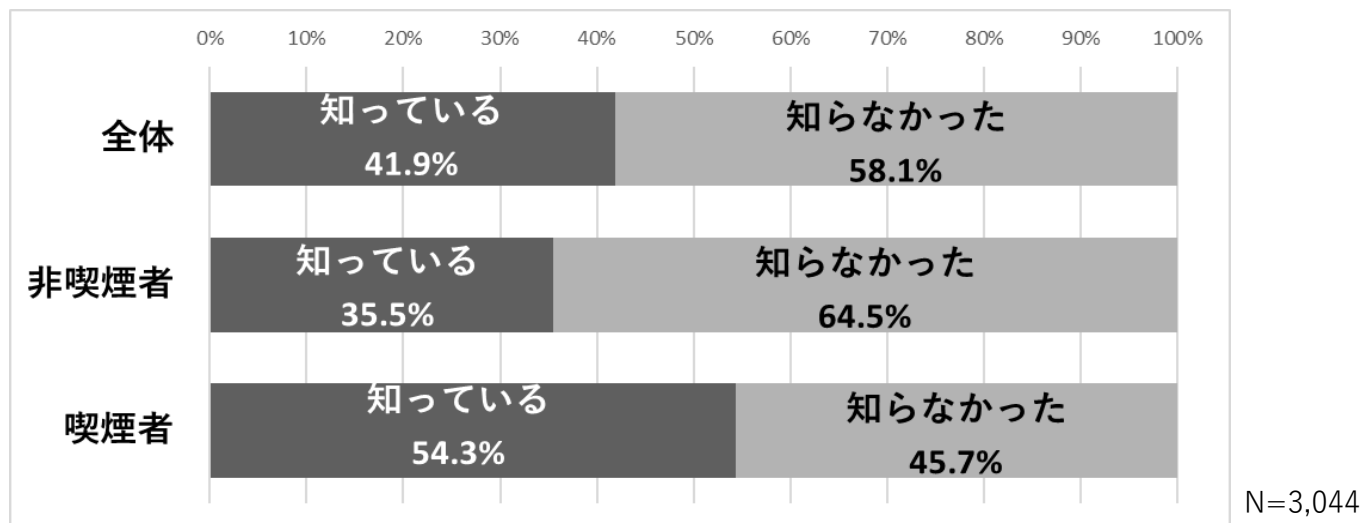
	知っている		知らなかった	
10代	24	55.8%	19	44.2%
20代	84	60.9%	54	39.1%
30代	222	64.0%	125	36.0%
40代	382	61.6%	238	38.4%
50代	373	66.0%	192	34.0%
60代	147	66.5%	74	33.5%
70代	50	60.2%	33	39.8%
合計	1,282	63.6%	735	36.4%

喫煙者

	知っている		知らなかった	
20代	68	70.8%	28	29.2%
30代	127	78.4%	35	21.6%
40代	254	77.7%	73	22.3%
50代	228	78.9%	61	21.1%
60代	101	81.5%	23	18.5%
70代	21	72.4%	8	27.6%
合計	799	77.8%	228	22.2%

【(5)「大阪府受動喫煙防止条例」の認知】

「健康増進法」を上回る大阪独自の取組みを規定した「大阪府受動喫煙防止条例」があることを知っていますか。



- ・「大阪府受動喫煙防止条例」の認知度は全体では41.9%であった。
- ・また、喫煙の有無で見ると、非喫煙者が35.5%、喫煙者が54.3%であり、18.8%の差があった。

全体

	知っている		知らなかった	
10代	11	25.6%	32	74.4%
20代	97	41.5%	137	58.5%
30代	227	44.6%	282	55.4%
40代	387	40.9%	560	59.1%
50代	366	42.9%	488	57.1%
60代	148	42.9%	197	57.1%
70代	38	33.9%	74	66.1%
合計	1,274	41.9%	1,770	58.1%

非喫煙者

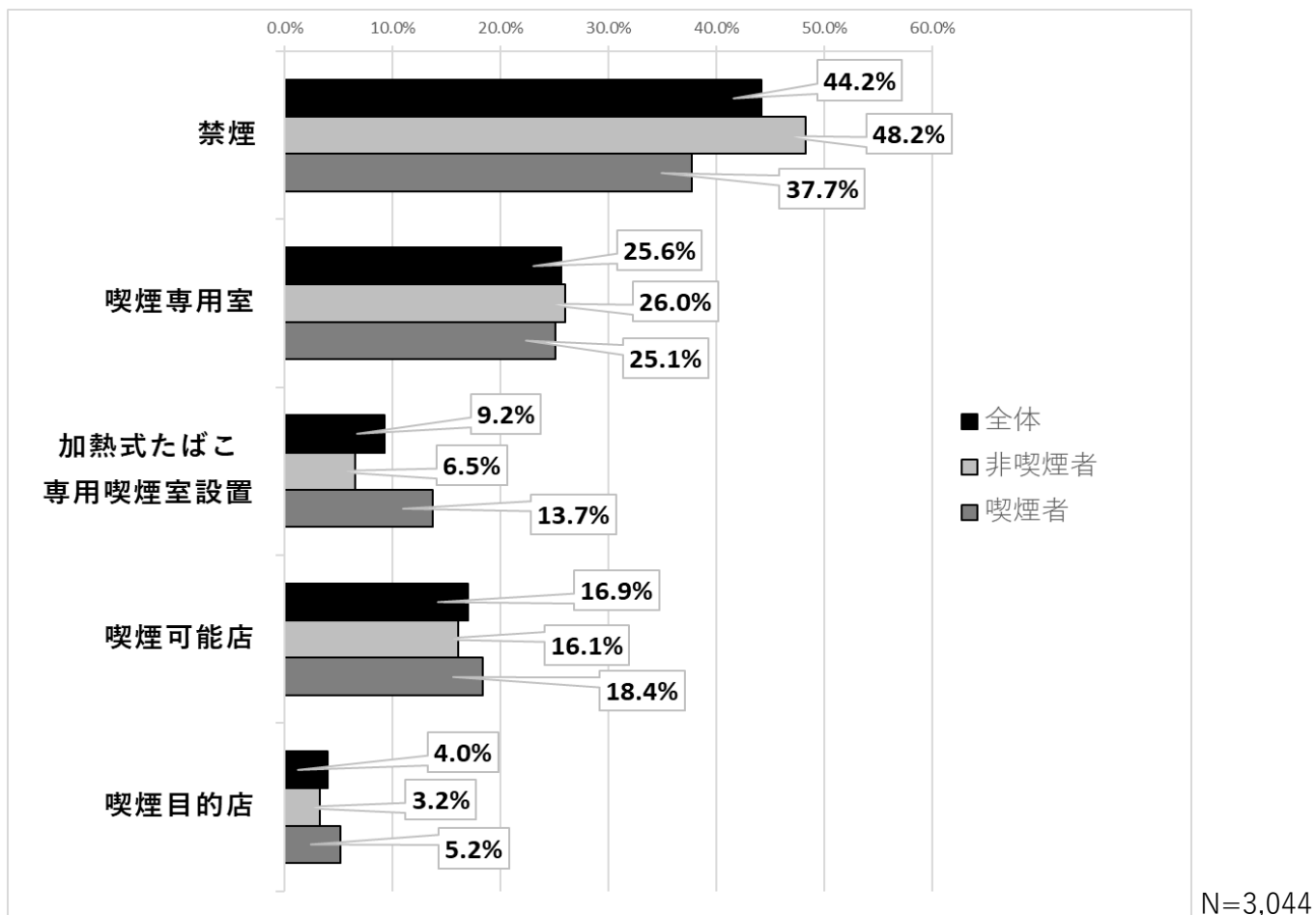
	知っている		知らなかった	
10代	11	25.6%	32	74.4%
20代	44	31.9%	94	68.1%
30代	134	38.6%	213	61.4%
40代	213	34.4%	407	65.6%
50代	209	37.0%	356	63.0%
60代	78	35.3%	143	64.7%
70代	27	32.5%	56	67.5%
合計	716	35.5%	1,301	64.5%

喫煙者

	知っている		知らなかった	
20代	53	55.2%	43	44.8%
30代	93	57.4%	69	42.6%
40代	174	53.2%	153	46.8%
50代	157	54.3%	132	45.7%
60代	70	56.5%	54	43.5%
70代	11	37.9%	18	62.1%
合計	558	54.3%	469	45.7%

【(6)飲食店における標識認知】

飲食店で喫煙室設置店禁煙店等の標識（表示）を見たことがありますか。見たことのある標識をすべて教えてください。



・たばこのルールに関連する標識のうち見たことのあるものを複数で尋ねたところ、全体では「禁煙の標識」が44.2%で一番多く、「喫煙専用室の標識」が25.6%、「喫煙可能店の標識」が16.9%が続いている。

全体

	禁煙の標識		喫煙専用室設置の標識		加熱式たばこ専用喫煙室設置の標識		喫煙可能店の標識		喫煙目的店の標識	
	数	割合	数	割合	数	割合	数	割合	数	割合
10代	36	42.9%	21	25.0%	6	7.1%	16	19.0%	5	6.0%
20代	176	42.2%	92	22.1%	45	10.8%	82	19.7%	22	5.3%
30代	372	41.8%	213	23.9%	119	13.4%	144	16.2%	43	4.8%
40代	712	44.3%	399	24.8%	152	9.5%	276	17.2%	69	4.3%
50代	640	45.9%	373	26.7%	104	7.5%	235	16.8%	43	3.1%
60代	266	45.1%	168	28.5%	41	6.9%	96	16.3%	19	3.2%
70代	83	44.9%	60	32.4%	11	5.9%	27	14.6%	4	2.2%
合計	2,285	44.2%	1,326	25.6%	478	9.2%	876	16.9%	205	4.0%

非喫煙者

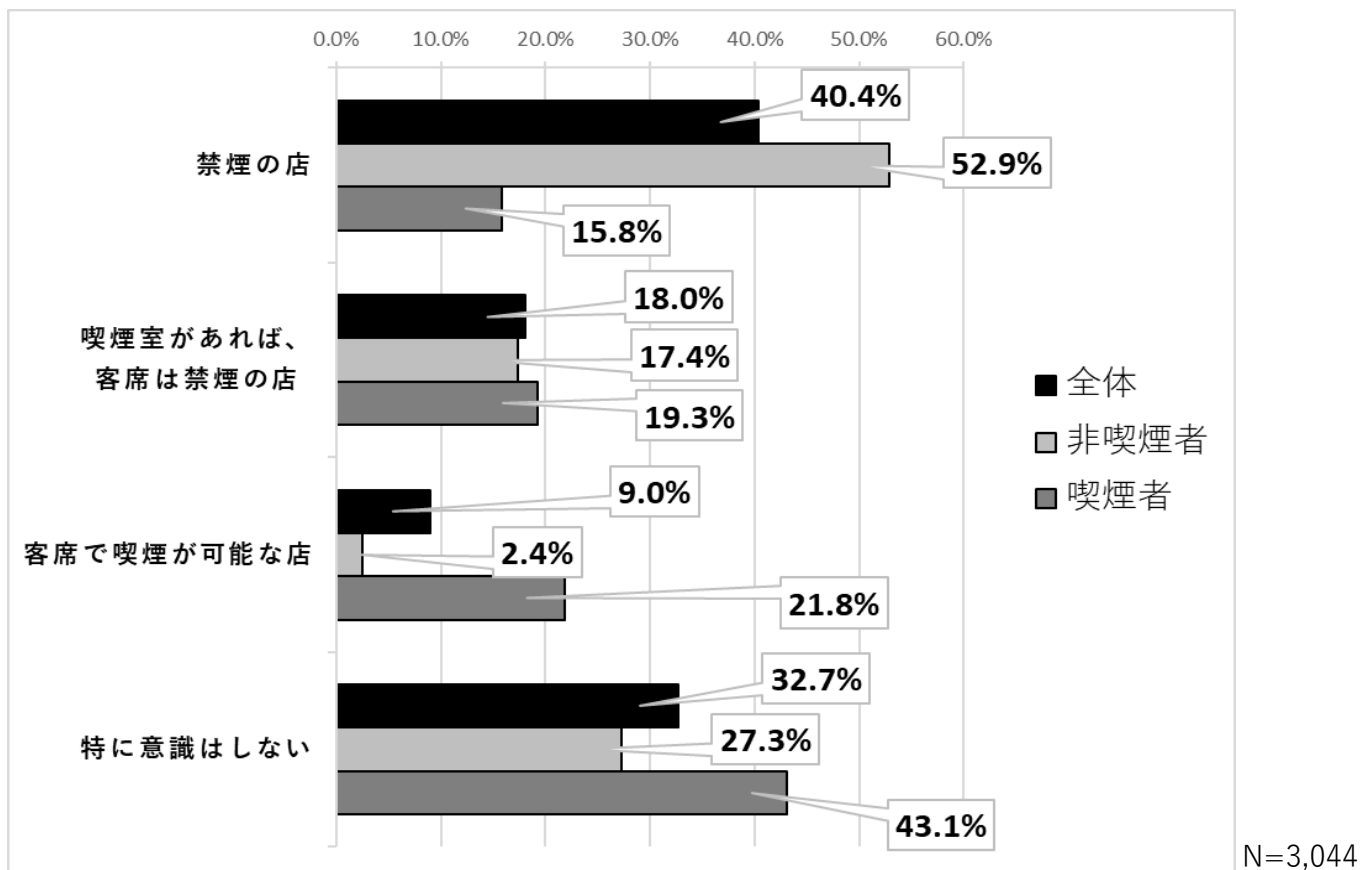
	禁煙の標識		喫煙専用室設置の標識		加熱式たばこ専用喫煙室設置の標識		喫煙可能店の標識		喫煙目的店の標識	
	数	割合	数	割合	数	割合	数	割合	数	割合
10代	36	42.9%	21	25.0%	6	7.1%	16	19.0%	5	6.0%
20代	105	46.1%	55	24.1%	12	5.3%	47	20.6%	9	3.9%
30代	261	45.4%	138	24.0%	65	11.3%	89	15.5%	22	3.8%
40代	475	49.2%	245	25.4%	56	5.8%	155	16.0%	35	3.6%
50代	434	50.1%	229	26.4%	40	4.6%	141	16.3%	22	2.5%
60代	170	48.9%	100	28.7%	22	6.3%	49	14.1%	7	2.0%
70代	61	46.6%	43	32.8%	7	5.3%	17	13.0%	3	2.3%
合計	1,542	48.2%	831	26.0%	208	6.5%	514	16.1%	103	3.2%

喫煙者

	禁煙の標識		喫煙専用室設置の標識		加熱式たばこ専用喫煙室設置の標識		喫煙可能店の標識		喫煙目的店の標識	
	数	割合	数	割合	数	割合	数	割合	数	割合
20代	71	37.6%	37	19.6%	33	17.5%	35	18.5%	13	6.9%
30代	111	35.1%	75	23.7%	54	17.1%	55	17.4%	21	6.6%
40代	237	36.9%	154	24.0%	96	15.0%	121	18.8%	34	5.3%
50代	206	38.9%	144	27.2%	64	12.1%	94	17.8%	21	4.0%
60代	96	39.7%	68	28.1%	19	7.9%	47	19.4%	12	5.0%
70代	22	40.7%	17	31.5%	4	7.4%	10	18.5%	1	1.9%
合計	743	37.7%	495	25.1%	270	13.7%	362	18.4%	102	5.2%

【(7)飲食店利用時の喫煙可否の選択】

飲食店を利用する際、どのような飲食店を選択することが多いですか。



- ・非喫煙者では「禁煙の店を選ぶことが多い」と回答した者が52.9%で一番多かった。
- ・また、「特に意識はしない」が27.3%、「喫煙室があれば、客席は禁煙の店を選ぶことが多い」17.4%と続いている。
- ・喫煙者では「特に意識はしない」と回答した者が43.1%で一番多かった。

全体

	禁煙の店を選ぶことが多い		喫煙室があれば、客席は禁煙の店を選ぶことが多い		客席で喫煙が可能な店を選ぶことが多い		特に意識はしない	
	人数	割合	人数	割合	人数	割合	人数	割合
10代	24	55.8%	6	14.0%	2	4.7%	11	25.6%
20代	99	42.3%	40	17.1%	25	10.7%	70	29.9%
30代	217	42.6%	82	16.1%	50	9.8%	160	31.4%
40代	340	35.9%	192	20.3%	97	10.2%	318	33.6%
50代	352	41.2%	143	16.7%	72	8.4%	287	33.6%
60代	148	42.9%	63	18.3%	23	6.7%	111	32.2%
70代	49	43.8%	22	19.6%	4	3.6%	37	33.0%
合計	1,229	40.4%	548	18.0%	273	9.0%	994	32.7%

非喫煙者

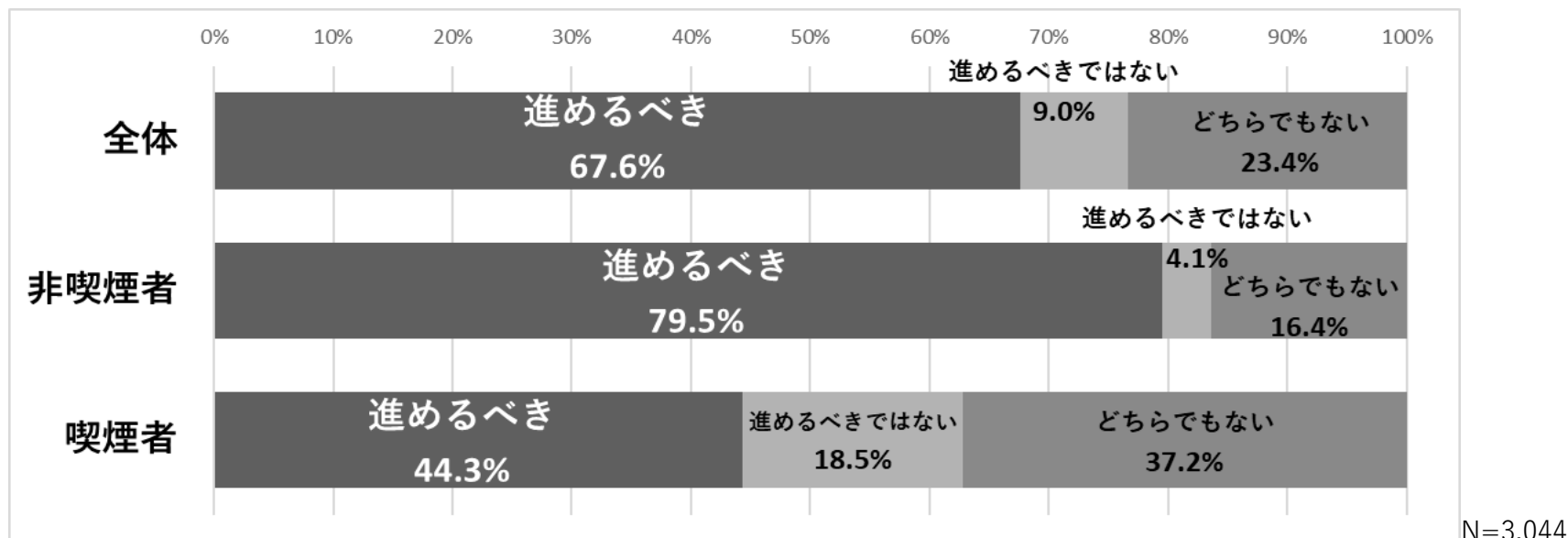
	禁煙の店を選ぶことが多い		喫煙室があれば、客席は禁煙の店を選ぶことが多い		客席で喫煙が可能な店を選ぶことが多い		特に意識はしない	
	人数	割合	人数	割合	人数	割合	人数	割合
10代	24	55.8%	6	14.0%	2	4.7%	11	25.6%
20代	70	50.7%	27	19.6%	5	3.6%	36	26.1%
30代	190	54.8%	53	15.3%	13	3.7%	91	26.2%
40代	304	49.0%	127	20.5%	13	2.1%	176	28.4%
50代	310	54.9%	85	15.0%	11	1.9%	159	28.1%
60代	126	57.0%	38	17.2%	4	1.8%	53	24.0%
70代	43	51.8%	14	16.9%	1	1.2%	25	30.1%
合計	1,067	52.9%	350	17.4%	49	2.4%	551	27.3%

喫煙者

	禁煙の店を選ぶことが多い		喫煙室があれば、客席は禁煙の店を選ぶことが多い		客席で喫煙が可能な店を選ぶことが多い		特に意識はしない	
	人数	割合	人数	割合	人数	割合	人数	割合
20代	29	30.2%	13	13.5%	20	20.8%	34	35.4%
30代	27	16.7%	29	17.9%	37	22.8%	69	42.6%
40代	36	11.0%	65	19.9%	84	25.7%	142	43.4%
50代	42	14.5%	58	20.1%	61	21.1%	128	44.3%
60代	22	17.7%	25	20.2%	19	15.3%	58	46.8%
70代	6	20.7%	8	27.6%	3	10.3%	12	41.4%
合計	162	15.8%	198	19.3%	224	21.8%	443	43.1%

【(8)大阪府の受動喫煙防止対策に対する反応】

大阪府では、全国トップクラスの受動喫煙防止対策を進めています。大阪府が全国より先進的に取組みを進めることに対して、あなたはごどう思いますか。



- ・大阪府の先進的な取組みに対しては、非喫煙者は79.5%が「進めるべき」と回答しており、どの年代でも7割以上が「進めるべき」と回答している。
- ・喫煙者の回答においても、「進めるべき」が44.3%となっている。年代別では20代及び70代の割合がやや高い。一方、「進めるべきではない」と回答した者が18.5%であった。

全体

	進めるべき		進めるべきではない		どちらでもない	
10代	35	81.4%	3	7.0%	5	11.6%
20代	175	74.8%	26	11.1%	33	14.1%
30代	345	67.8%	38	7.5%	126	24.8%
40代	623	65.8%	81	8.6%	243	25.7%
50代	566	66.3%	79	9.3%	209	24.5%
60代	232	67.2%	40	11.6%	73	21.2%
70代	83	74.1%	6	5.4%	23	20.5%
合計	2,059	67.6%	273	9.0%	712	23.4%

非喫煙者

	進めるべき		進めるべきではない		どちらでもない	
10代	35	81.4%	3	7.0%	5	11.6%
20代	121	87.7%	7	5.1%	10	7.2%
30代	274	79.0%	12	3.5%	61	17.6%
40代	487	78.5%	19	3.1%	114	18.4%
50代	445	78.8%	25	4.4%	95	16.8%
60代	175	79.2%	15	6.8%	31	14.0%
70代	67	80.7%	2	2.4%	14	16.9%
合計	1,604	79.5%	83	4.1%	330	16.4%

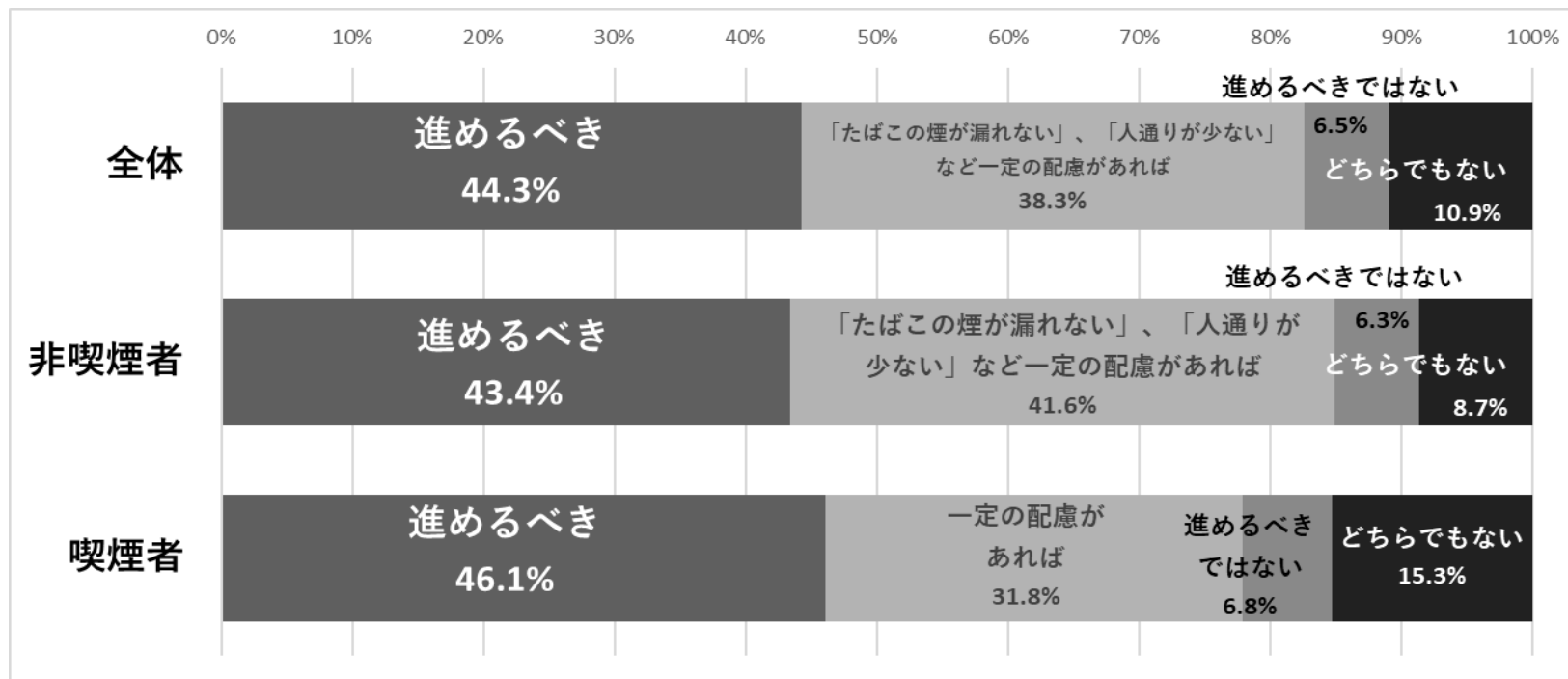
喫煙者

	進めるべき		進めるべきではない		どちらでもない	
20代	54	56.3%	19	19.8%	23	24.0%
30代	71	43.8%	26	16.0%	65	40.1%
40代	136	41.6%	62	19.0%	129	39.4%
50代	121	41.9%	54	18.7%	114	39.4%
60代	57	46.0%	25	20.2%	42	33.9%
70代	16	55.2%	4	13.8%	9	31.0%
合計	455	44.3%	190	18.5%	382	37.2%

【(9)屋外における分煙所設置に対する反応】

オフィスや飲食店等の施設における原則屋内禁煙が進むにつれ、施設周辺の路上喫煙が増加する懸念があります。

屋外に分煙所の設置を進めることについて、あなたはどのように思いますか。



- ・屋外分煙所の設置に対しては、非喫煙者では「進めるべき」と「一定の配慮があれば進めてもよい」を回答した者をあわせると85.0%となっており、全年代で8割を超えている。
- ・喫煙者の回答では、「進めるべき」と「一定の配慮があれば進めてもよい」を合わせた割合が77.9%となっており、60代以上ではその割合が若干高い。

全体

	進めるべき		一定の配慮があれば		進めるべきではない		どちらでもない	
10代	19	44.2%	17	39.5%	2	4.7%	5	11.6%
20代	113	48.3%	93	39.7%	12	5.1%	16	6.8%
30代	231	45.4%	179	35.2%	30	5.9%	69	13.6%
40代	440	46.5%	352	37.2%	55	5.8%	100	10.6%
50代	358	41.9%	337	39.5%	60	7.0%	99	11.6%
60代	142	41.2%	137	39.7%	34	9.9%	32	9.3%
70代	45	40.2%	51	45.5%	5	4.5%	11	9.8%
合計	1,348	44.3%	1,166	38.3%	198	6.5%	332	10.9%

非喫煙者

	進めるべき		一定の配慮があれば		進めるべきではない		どちらでもない	
10代	19	44.2%	17	39.5%	2	4.7%	5	11.6%
20代	66	47.8%	65	47.1%	2	1.4%	5	3.6%
30代	157	45.2%	139	40.1%	17	4.9%	34	9.8%
40代	270	43.5%	260	41.9%	37	6.0%	53	8.5%
50代	240	42.5%	232	41.1%	40	7.1%	53	9.4%
60代	88	39.8%	90	40.7%	25	11.3%	18	8.1%
70代	35	42.2%	36	43.4%	5	6.0%	7	8.4%
合計	875	43.4%	839	41.6%	128	6.3%	175	8.7%

喫煙者

	進めるべき		一定の配慮があれば		進めるべきではない		どちらでもない	
20代	47	49.0%	28	29.2%	10	10.4%	11	11.5%
30代	74	45.7%	40	24.7%	13	8.0%	35	21.6%
40代	170	52.0%	92	28.1%	18	5.5%	47	14.4%
50代	118	40.8%	105	36.3%	20	6.9%	46	15.9%
60代	54	43.5%	47	37.9%	9	7.3%	14	11.3%
70代	10	34.5%	15	51.7%	0	0.0%	4	13.8%
合計	473	46.1%	327	31.8%	70	6.8%	157	15.3%