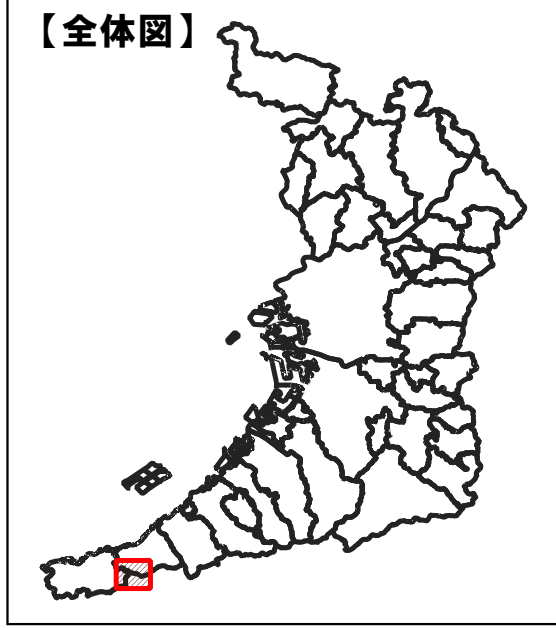
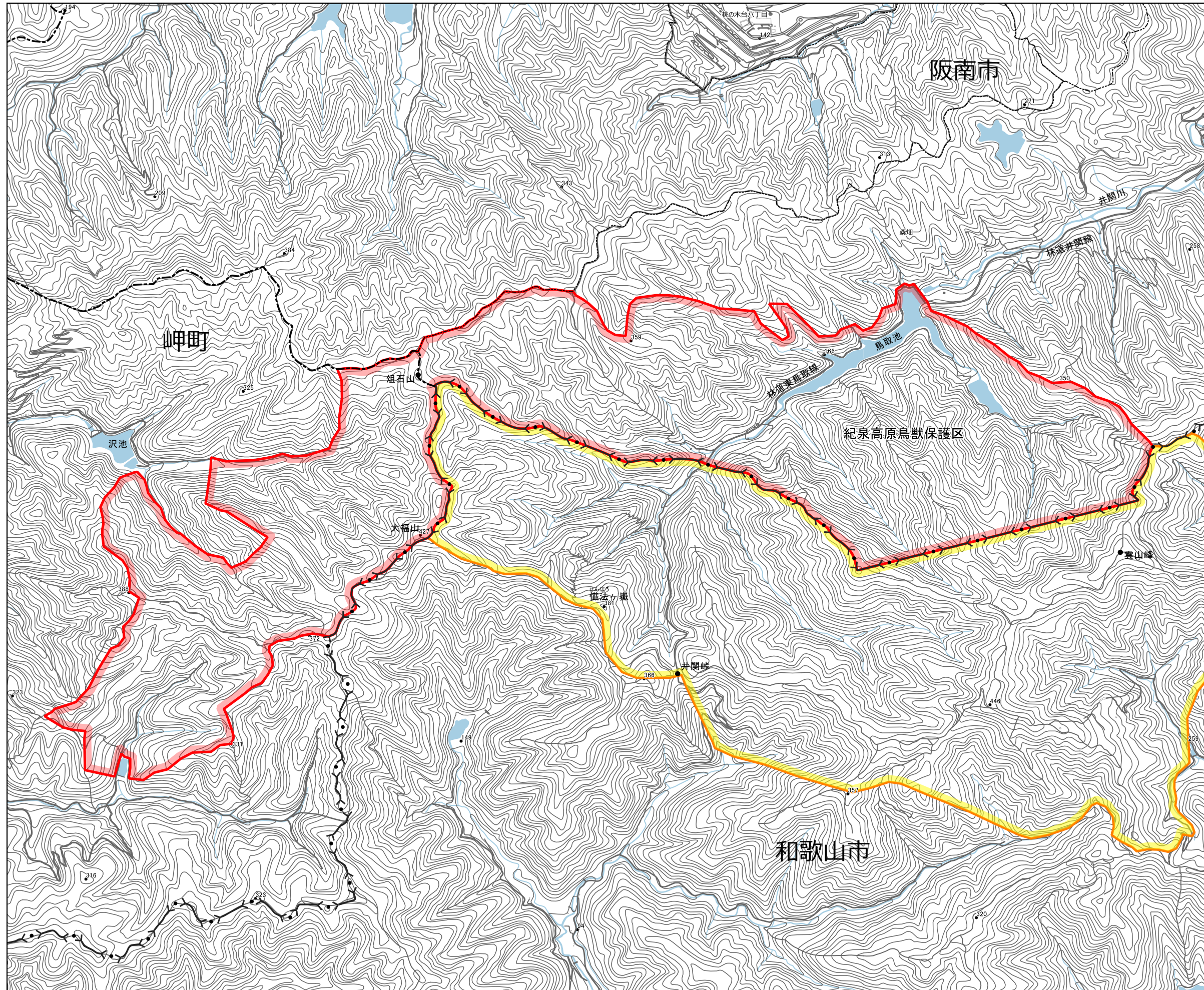


# 11 紀泉高原鳥獣保護区



- 【凡例】
- 鳥獣保護区
  - 鳥獣保護区特別保護地区
  - 特定猟具使用禁止区域(銃)
  - 鳥獣保護区(他府県)

【指定区域】  
 阪南市所在国有林801、802、806、807の各林班、岬町所在国有林810、811の各林班、鳥取池及び同池堤防を含む一円の区域

※この地図は鳥獣保護区等の区域を参考に示したものです。各区域の境界付近での狩猟は控えるようにしてください。  
 ※他府県の鳥獣保護区は参考として示しています。詳しくはその府県の地図等で確認してください。