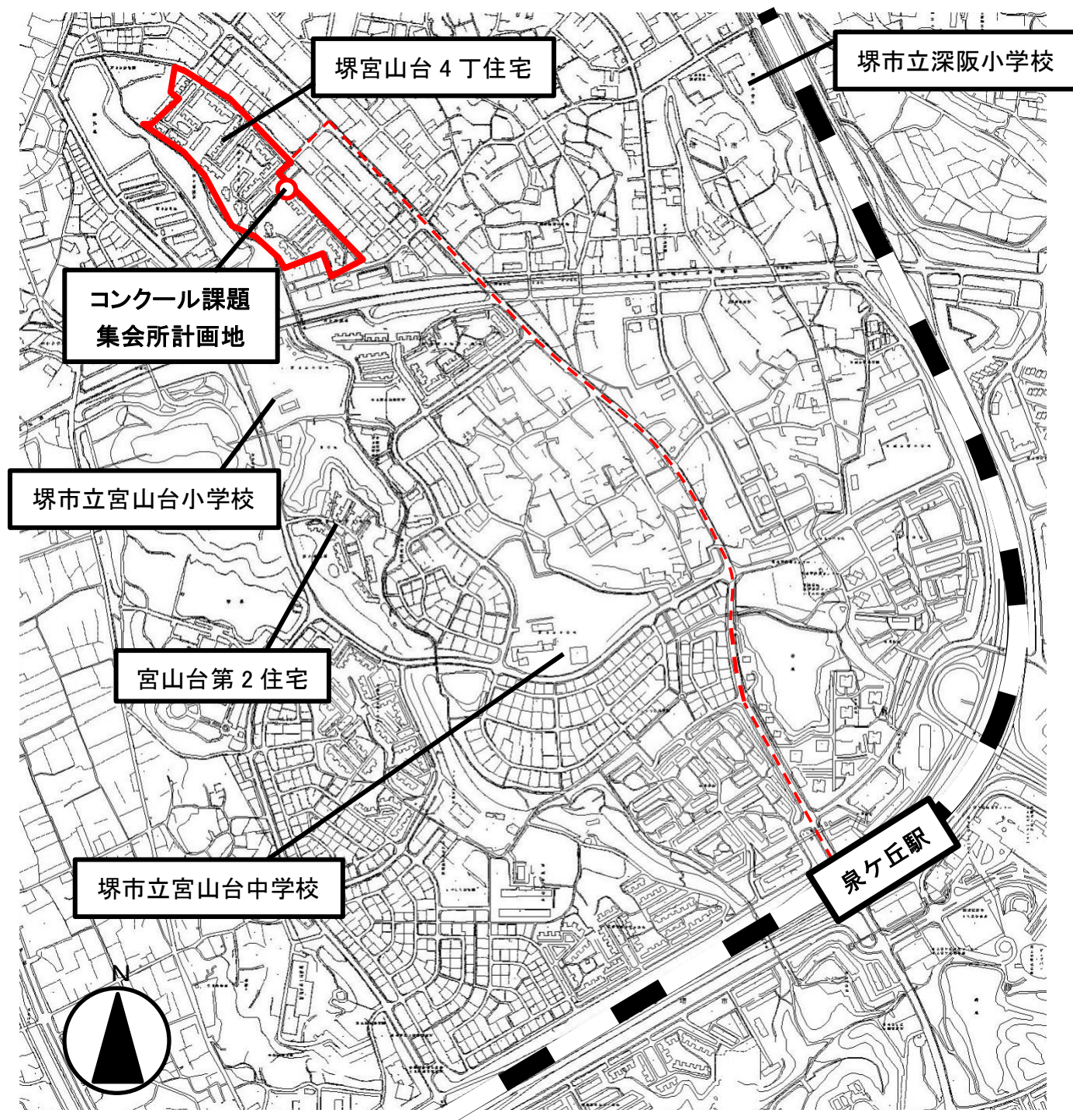


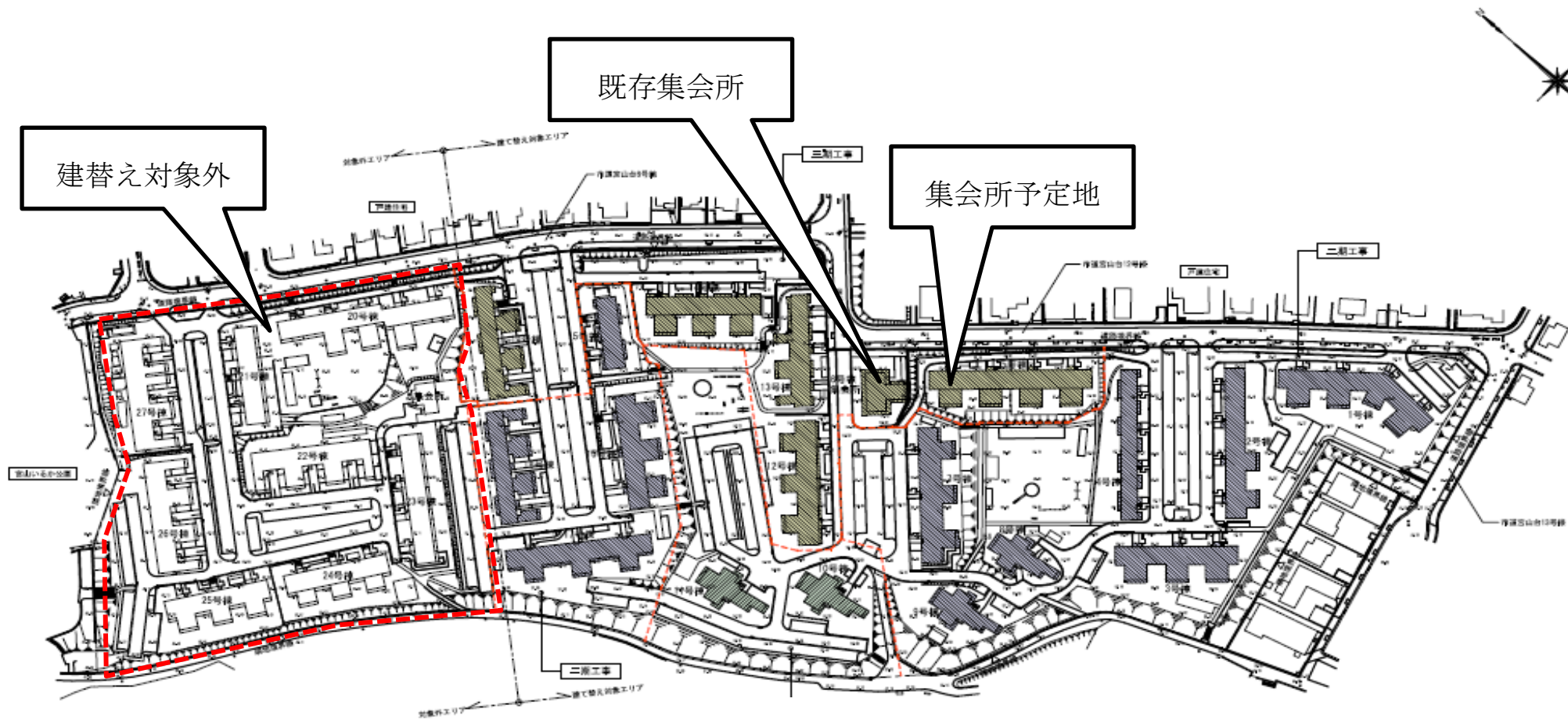
【別添 - 1】大阪府堺宮山台 4 丁住宅 周辺図

泉北高速鉄道「泉ヶ丘駅」より徒歩約 20 分

南海バス バス停「深阪」より徒歩約 3 分

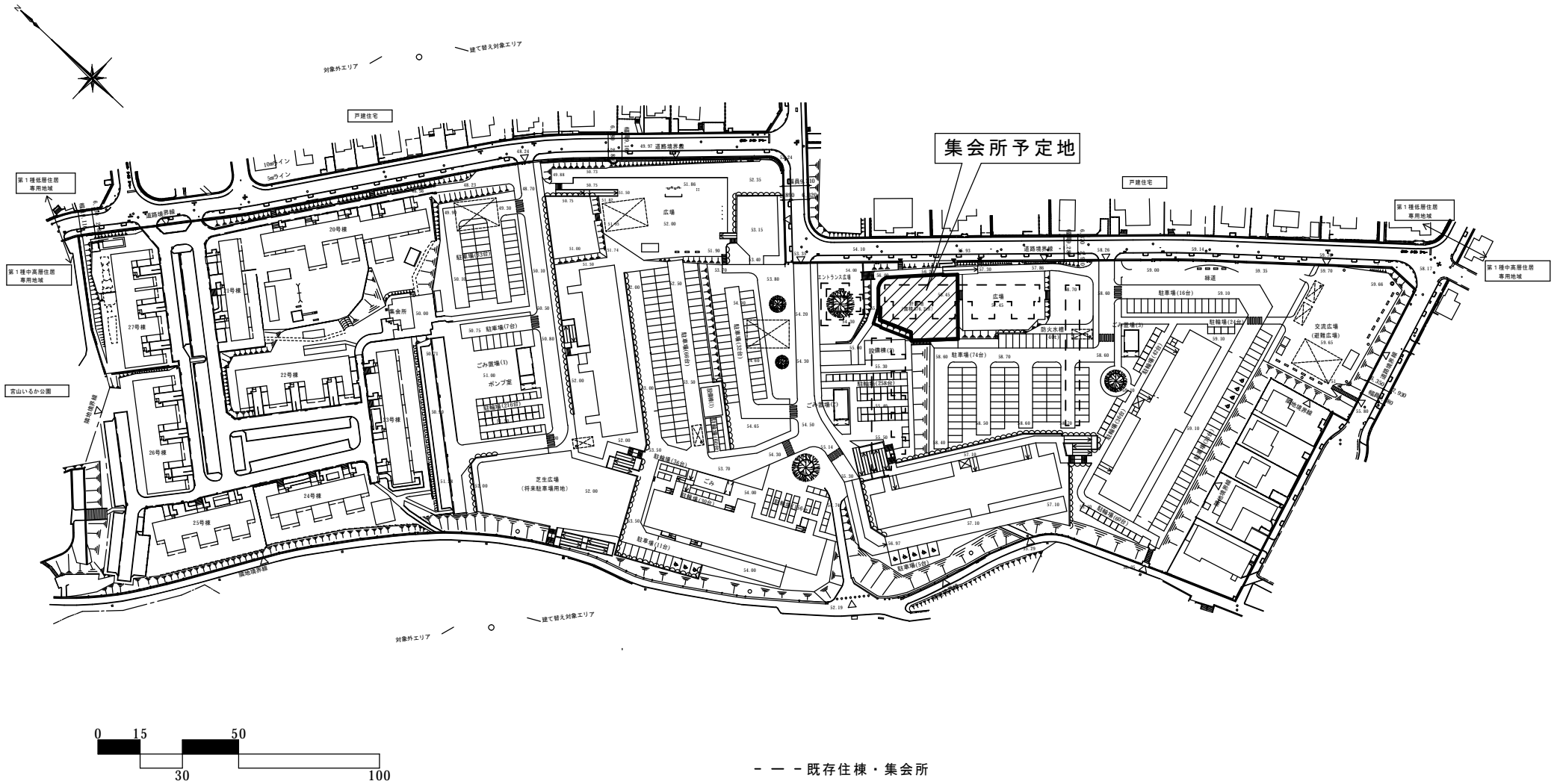


【別添 - 2】現況配置図



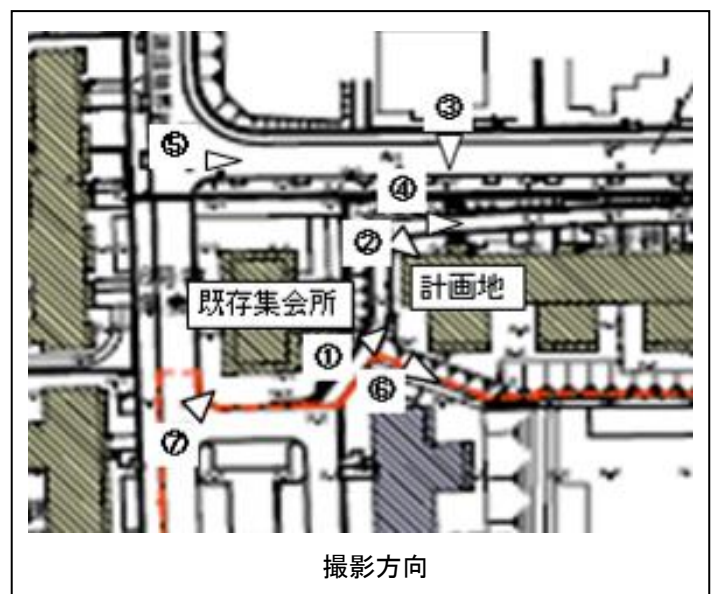
A4 S=1:2000

【別添-3】建替全体計画図

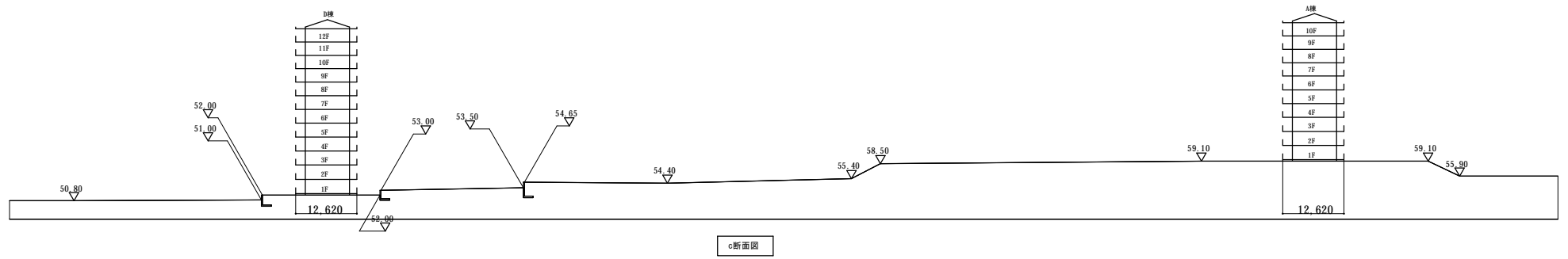
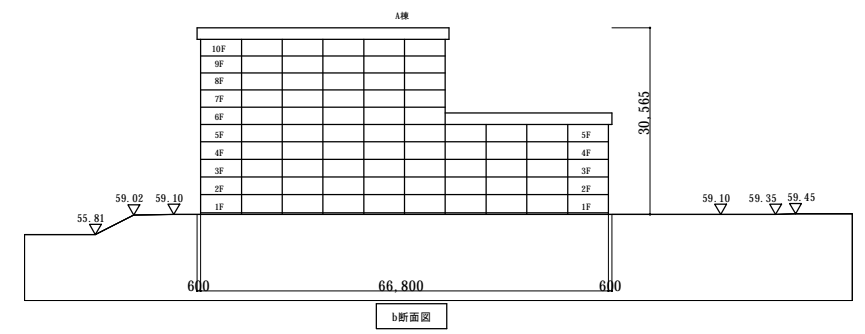
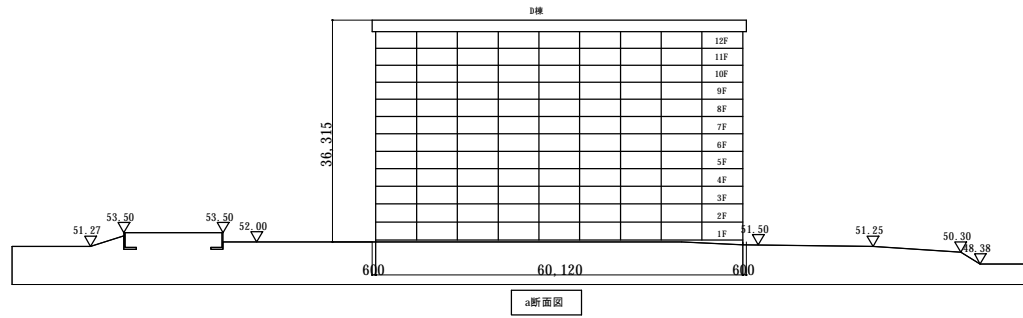




【別添 - 5】敷地周辺 現況写真



【別添-6】 建替えについて

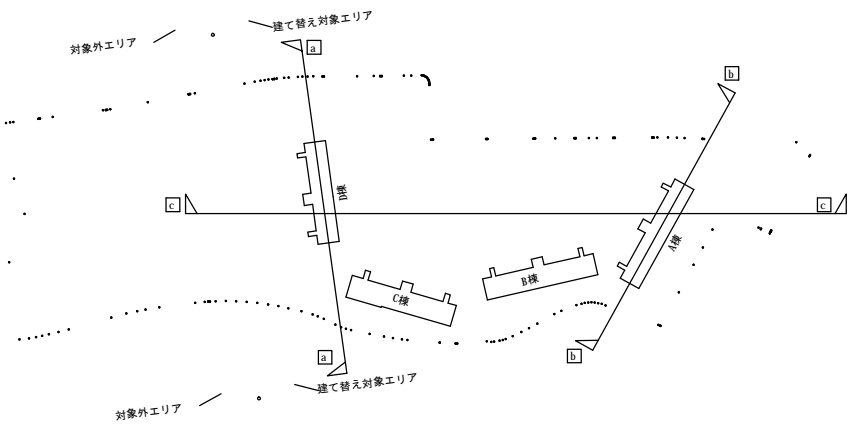


■ 集会所の運営について

管理は入居者で組織する自治会が行います。平常時は施設されており、利用するには自治会の許可を得て鍵を借りて利用します。
 現在の集会所では、自治会や老人会の会合が定期的で開催されているほか、集会室に卓球台を広げて卓球をしたりしています。
 巡回管理員室は週1日、午後より2時間程度、大阪府が委託している会社から巡回管理員が滞在します。
 集会所とは独立して使用できるようにします。（水道、電気の引き込み等の分離まで検討する必要はありません。）



建替え後外観イメージ



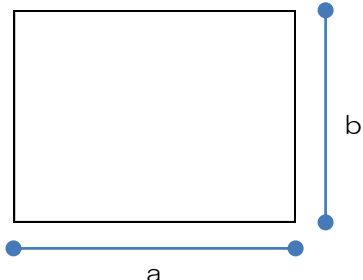
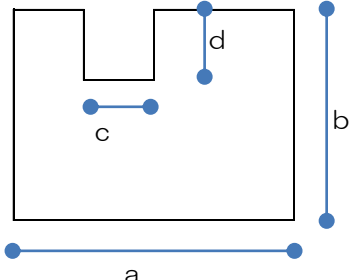
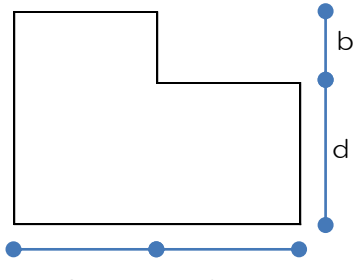
【別添-7】床面積の算定について

本コンクールにおける床面積の算定については、下記のように算定してください。

【横方向】×【縦方向】で計算し、計算式は確認しやすいように記載してください。

175 m²を超える場合は、重大な欠格要件とみなします。

■算定例

	$a \times b$
	$a \times b - c \times d$
	$a \times b + (a+c) \times d$ もしくは $a \times (b+d) + c \times d$

■屋根・庇などの考え方

