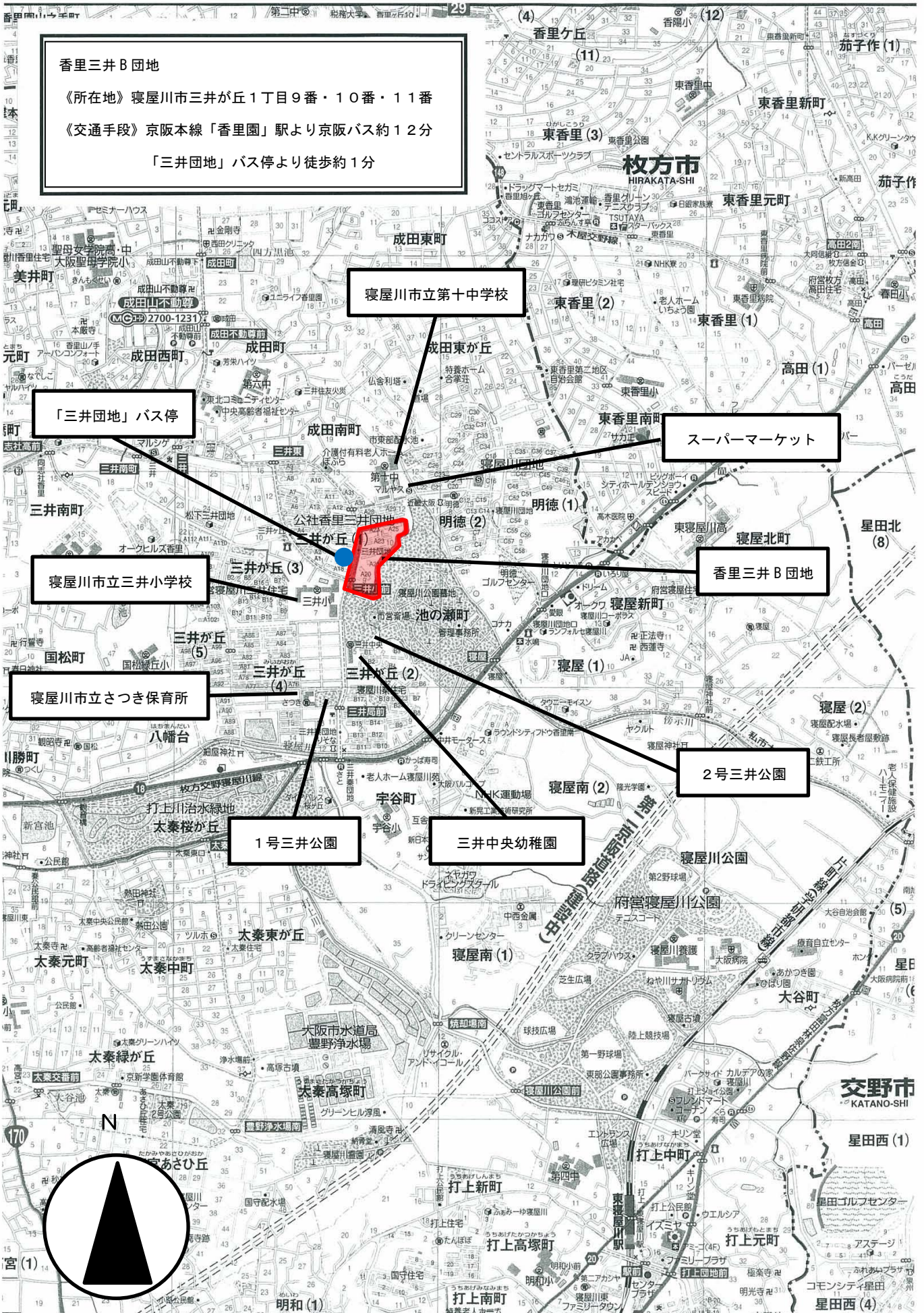


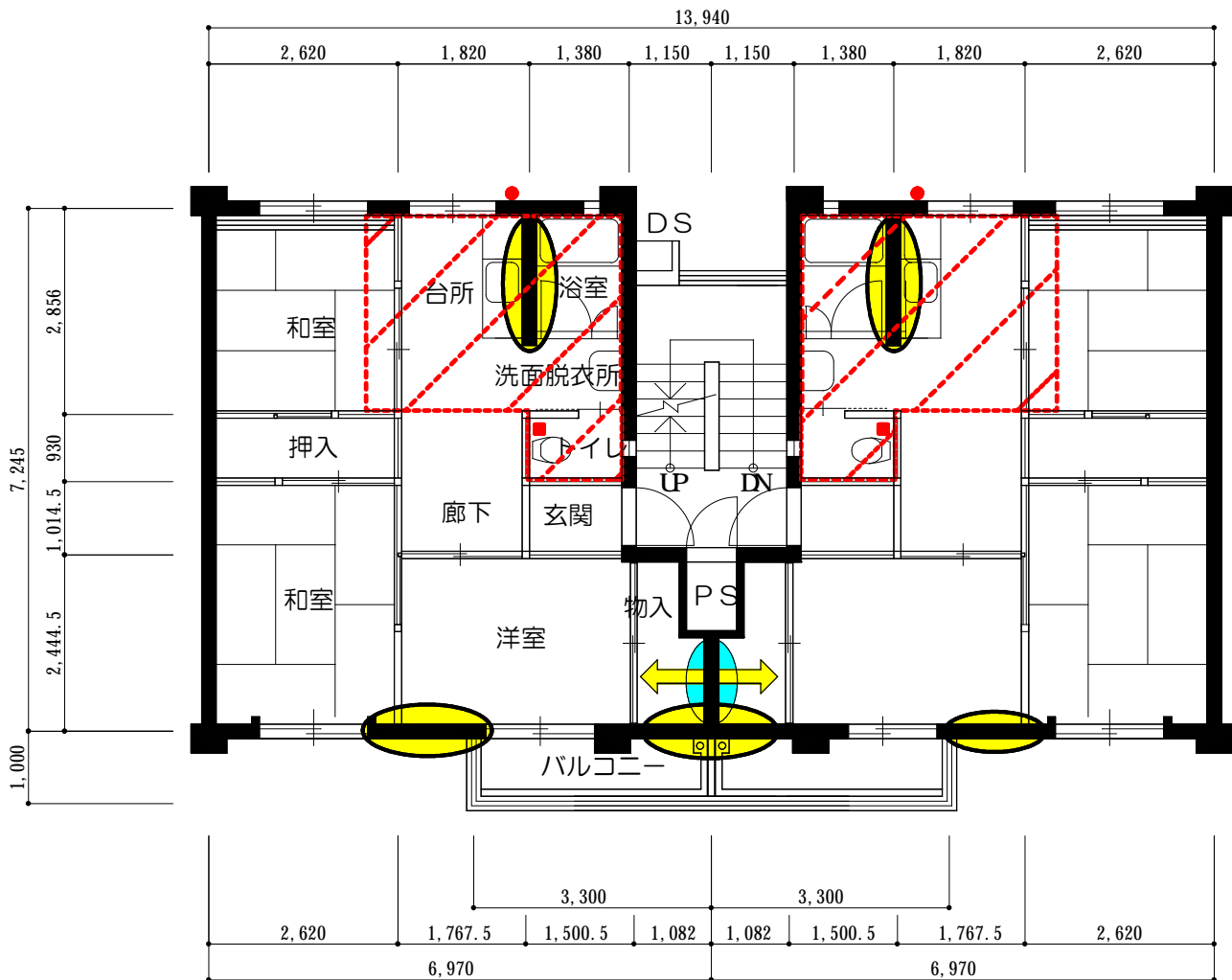
【別添-1】



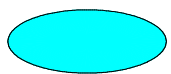
【別添一 2】現況配置図



【別添 - 3】対象住戸 既存平面図



A4 S = 1 : 100



2住戸を1住戸にするため撤去が必要なコンクリート壁



コンクリート壁で設備用スリーブを開けることができる壁の同じ高さ
(移動・撤去は不可)

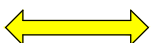
径100mm程度で同一壁に2カ所までとしてください。
なお、同一壁でも水平方向に複数設けないようにしてください。



既設排水立管位置 (台所、浴室、洗面脱衣所)



既設汚水立管位置 (トイレ)



2戸を1戸にした後の動線



台所、浴室、洗面脱衣所、洗濯スペース、トイレの配置範囲

既存の片側住戸部分に浴室、洗面脱衣所、洗濯スペースの3点を
まとめないように設置してください。

既設排水管配管高さは、現況図にてご確認ください。

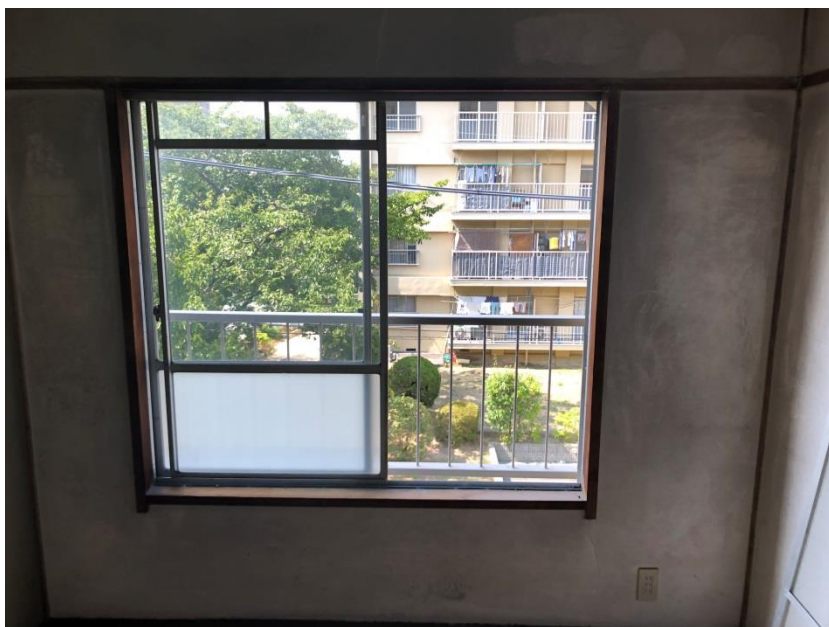
【別添-4】敷地周辺 現地写真(窓からの眺望)



① バルコニー (南側)

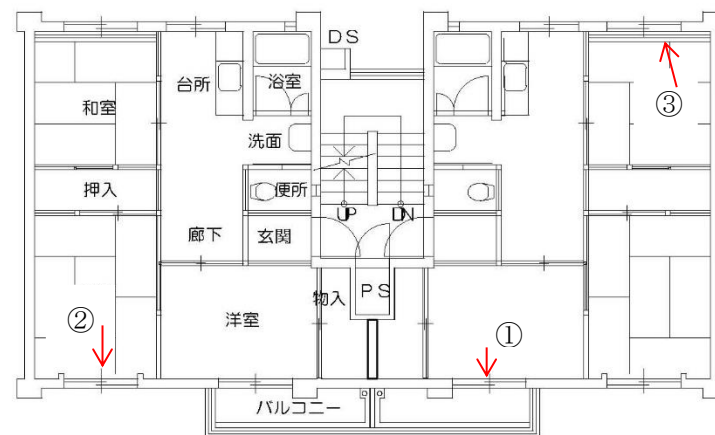


②南側

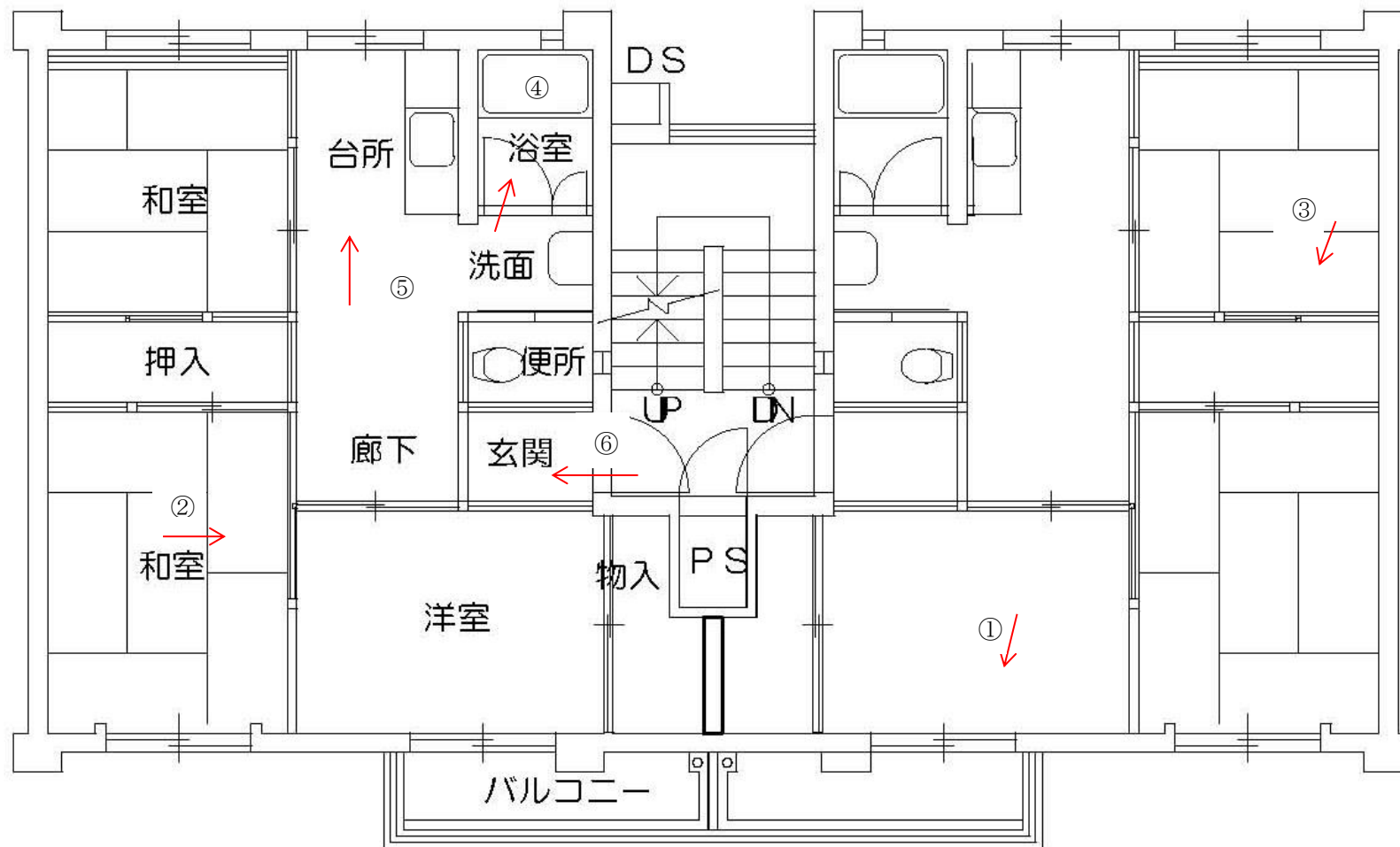


③北側

香里三井 B 団地 撮影場所



香里三井B団地





①洋室



②和室 1



③和室 2



④お風呂



⑤キッチン



⑥玄関付近