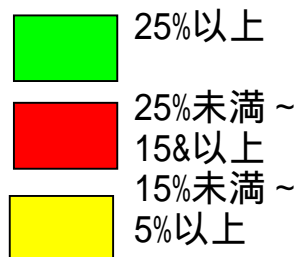
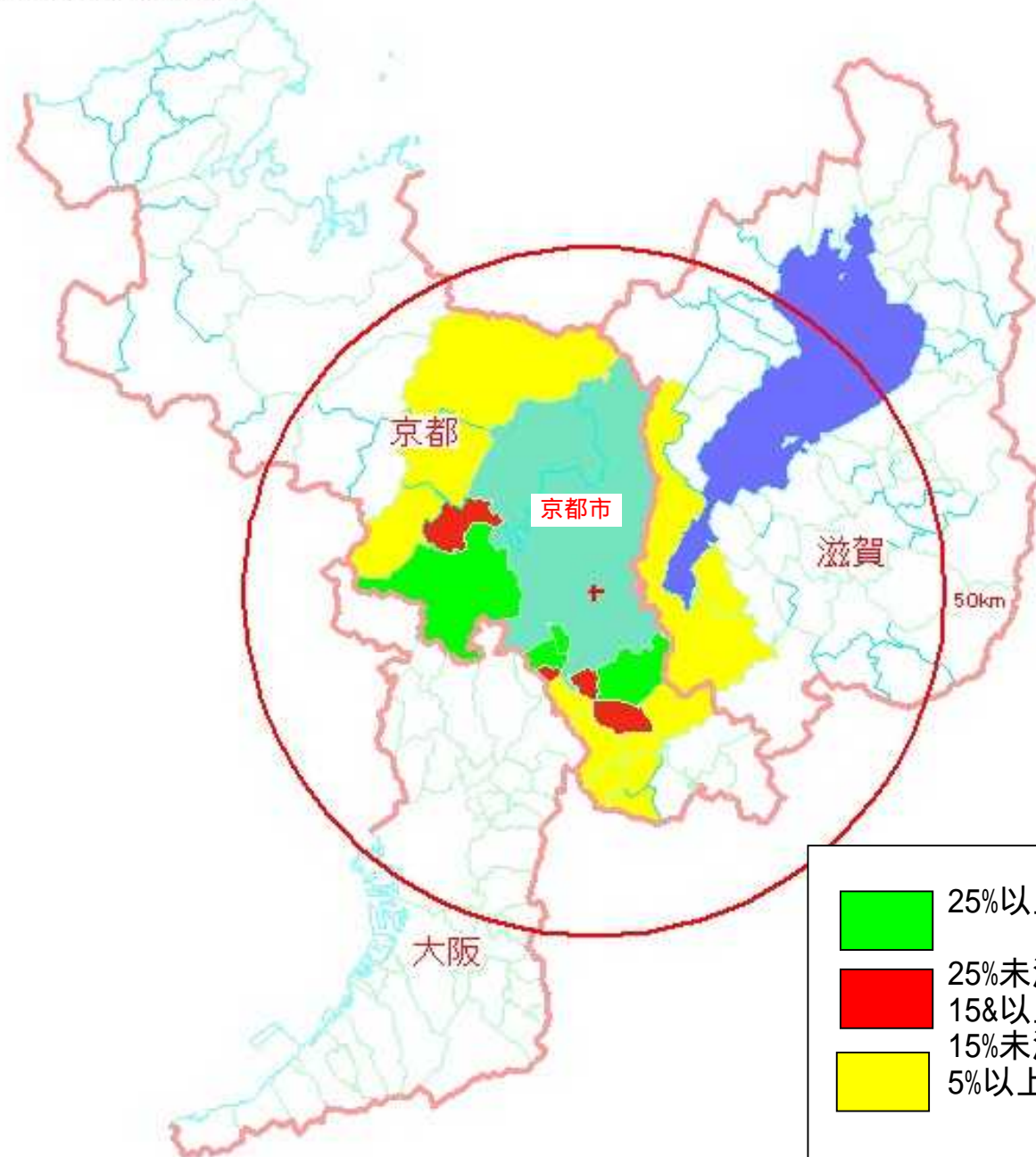


## 京都市への通勤・通学者(15歳以上)の割合

- 昼間人口割合が100%を超えている。(108.4%)
- 自市内通勤通学割合が7割を超えている。(73.0%)
- 京都市内中心部から近距離にある市町においては、対京都市通勤通学割合が比較的高い。(概ね10%を超えている)

京都市を中心とした、通勤・通学圏域が形成されている。

国土地理院承認 平14総複 第149号



### 京都府

	就業者・通学者(a)	京都市に通勤・通学(b)	(b)/(a)	昼間人口割合
京都市	793,444	579,442	73.0%	108.4%
向日市	29,322	12,741	43.5%	77.1%
宇治市	98,129	30,310	30.9%	85.9%
長岡京市	41,557	12,502	30.1%	92.6%
亀岡市	52,517	13,955	26.6%	85.2%
大山崎町	8,075	2,009	24.9%	89.8%
城陽市	43,307	10,271	23.7%	79.7%
久御山町	9,462	1,840	19.4%	173.6%
八木町	4,899	883	18.0%	106.1%
八幡市	37,381	5,370	14.4%	82.7%
井手町	4,387	620	14.1%	85.1%
京田辺市	35,512	4,686	13.2%	101.4%
園部町	10,162	1,315	12.9%	103.2%
日吉町	3,256	406	12.5%	93.5%
宇治田原町	5,622	677	12.0%	96.9%
精華町	17,873	2,029	11.4%	75.0%
美山町	2,652	240	9.0%	97.9%
木津町	20,785	1,813	8.7%	75.7%
山城町	4,750	403	8.5%	81.5%
丹波町	4,594	371	8.1%	96.2%

### 大阪府

	就業者・通学者(a)	京都市に通勤・通学(b)	(b)/(a)	昼間人口割合
大阪市	1,285,477	28,143	2.2%	138.0%
高槻市	175,131	3,303	1.9%	84.5%
茨木市	141,174	2,043	1.4%	93.3%
吹田市	187,715	2,539	1.4%	97.6%
枚方市	207,200	2,768	1.3%	85.1%
寝屋川市	125,254	1,165	0.9%	85.8%

### 滋賀県

	就業者・通学者(a)	京都市に通勤・通学(b)	(b)/(a)	昼間人口割合
草津市	69,214	4,213	6.1%	105.4%
大津市	160,226	8,182	5.1%	93.7%
栗東市	40,059	1,114	2.8%	106.5%

### 兵庫県

	就業者・通学者(a)	京都市に通勤・通学(b)	(b)/(a)	昼間人口割合
神戸市	758,870	1,578	0.2%	101.8%

### 奈良県

	就業者・通学者(a)	京都市に通勤・通学(b)	(b)/(a)	昼間人口割合
奈良市	189,799	1,288	0.7%	92.7%

「平成17年国勢調査」(基準日平成17年10月1日現在)より作成。

- 表における注記
- 市町村名は国勢調査時点における表記を用いている。なお、京都府の園部町、八木町、日吉町、美山町は平成18年1月1日付けで合併し、南丹市となった。
  - 掲載市町村は、対大阪市通勤・通学割合が5%以上またはその数が1,000人以上いる市町村とした。