

第 1 1 章

金 融

第 11 章 金 融

概況

平成 20 年度の大阪経済をみると、需要面では、世界同時金融危機の影響から、輸出は 20 年秋以降大幅な減少となった。個人消費は、百貨店及びスーパーの販売が減少基調で推移し、乗用車の販売は急激に落ち込んだ。家電製品はカラーテレビ、DVD 等一部で堅調な品目がみられたが、全体として一進一退の動きとなった。

設備投資は、景気の先行き不安等から期を追うごとに慎重な姿勢が広がり、大幅な減少となった。一方、住宅投資は 19 年 6 月の改正建築基準法施行に伴う建築確認審査の厳格化による落ち込みの反動から、20 年夏には増加した。しかし、秋以降は、景気悪化の影響から住宅投資を抑制する動きが顕著になった。

こうした需要の動きの中、雇用面では、求人倍率は低下傾向が続き、失業率も 5% を超える水準で推移しており、雇用情勢は厳しさが増している。

預金・貸出金

平成 20 年度末の府内の預金残高(信用金庫の計)は、5 兆 8049 億円(対前年度比 1.1%増)で 3 年連続の増加となった。

一方、平成 20 年度末の府内の貸出残高は、3 兆 5870 億円(対前年度比 1.7%増)で増加に転じた。

手形交換高

平成 20 年中の府内の手形交換高は、1642 万 5 千枚、金額にして 41 兆 7402 億円となった。

交換枚数は、昭和 55 年以降減少傾向を示しており、本年も前年比 8.8%の減少となった。交換金額でも、平成 3 年以降は減少傾向を示しており、本年も前年比 5.9%の減少となった。これらの傾向は、全国的にみても同様である。

不渡手形については、枚数が前年比 9.5%の増加、金額が 76.6%の増加となった。

取引停止処分については、件数が前年比 3.9%の増加、金額が 24.1%の増加となった。

生命保険

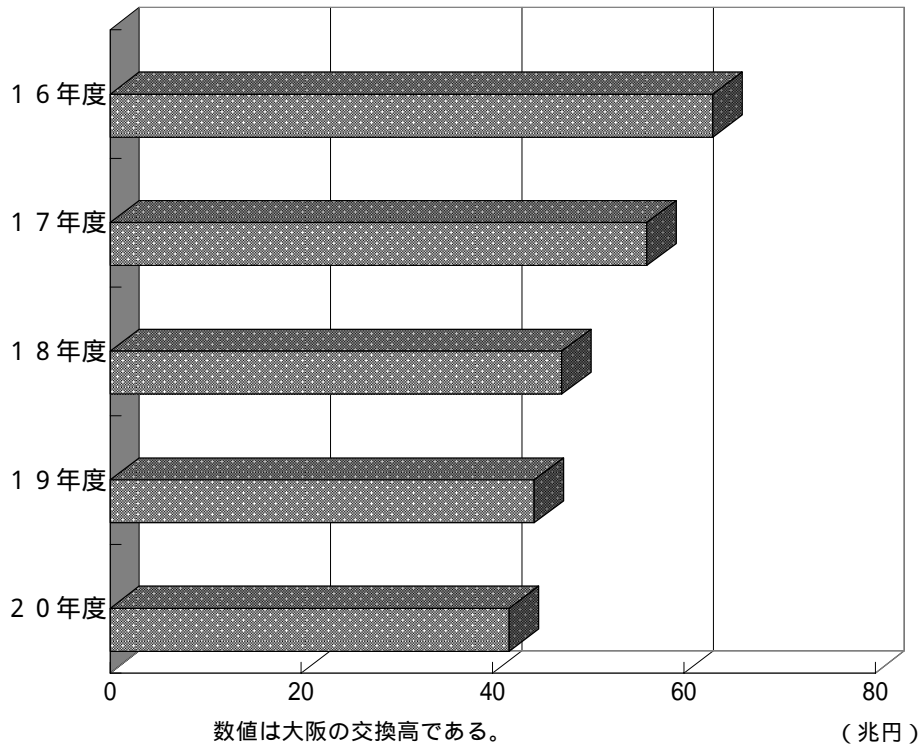
平成 20 年度は、新契約件数が前年比 6.0%の増加、保有契約件数は前年比 5.9%の減少となった。

企業倒産

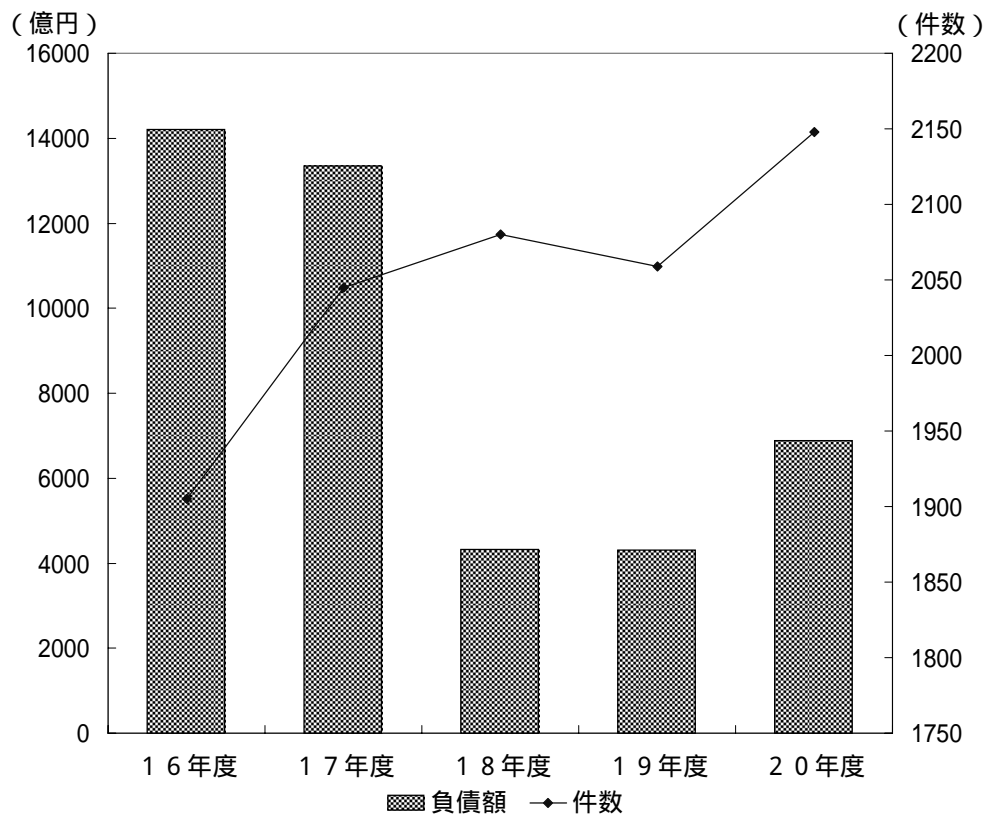
平成 20 年の府内の企業倒産件数は、2148 件(前年は 2059 件)で、前年より増加した。

負債額は、6877 億 86 百万円(前年は 4301 億 97 百万円)と増加した。

手形交換高の推移（大阪）



企業倒産件数と負債額の推移



11-1 日本銀行大阪支店、日本政策投資銀行関西支店主要勘定

1) 各年度末(月末)又は年度中(月中)のものである。
ア) 銀行券の表示を受()払超とする。

年度月	日本銀行大阪支店		日本政策投資銀行関西支店	
	ア) 銀行券 (印=受払超)		貸付高	貸付残高
		億円		百万円
平成16年度		3 552		123 023
17		3 912		114 107
18		3 095		122 548
19		5 507		145 584
平成20年度		13 721		165 615
20年4月		63		...
5		3 040		...
6		375		...
7		1 329		...
8		1 002		...
9		1 458		...
10		111		...
11		1 088		...
12		3 915		...
21年1月		7 162		...
2		711		...
3		1 519		...

資料 日本銀行大阪支店、日本政策投資銀行関西支店

11-2 日本政策金融公庫中小企業事業主要勘定

1) 大阪府管内各支店分をまとめたもので、各年度末(月末)又は年度中(月中)のものである。

年度月	貸付残高	貸付高			
		うち直接貸付	総額	直接貸付	代理貸付
	百万円				
平成16年度	1 024 930	992 684	224 685	223 060	1 625
17	957 062	932 731	183 675	182 472	1 203
18	875 303	856 874	135 010	134 748	262
19	772 857	758 877	127 128	127 024	104
平成20年度	801 975	791 097	197 347	197 257	90
20年4月	767 222	753 498	8 615	8 615	-
5	765 226	751 771	13 975	13 975	-
6	761 613	748 333	14 769	14 736	33
7	759 700	746 827	5 273	5 273	-
8	775 956	763 255	12 388	12 338	50
9	784 008	771 768	15 061	15 061	-
10	780 319	768 277	11 130	11 130	-
11	779 840	767 960	14 067	14 059	8
12	787 049	775 398	17 098	17 098	-
21年1月	784 708	773 227	11 437	11 437	-
2	790 861	779 599	20 868	20 868	-
3	801 975	791 097	52 666	52 666	-

資料 日本政策金融公庫大阪支店中小企業事業

11 - 3

日本政策金融公庫国民生活事業主要勘定

1) 大阪府管内各支店分をまとめたもので各年度末(月末)又は年度中(月中)のものである。

年度月	貸付残高					貸付高							
	総額	普通貸付	生活衛生貸付	恩給担保貸付	教育貸付	総額	普通貸付	うち直接扱	生活衛生貸付	うち直接扱	恩給担保貸付	教育貸付	
	百万円												
平成16年度	971 007	819 198	63 191	1 880	86 593	290 733	259 247	254 577	10 374	10 344	1 525	19 582	
17	911 930	767 734	56 882	1 737	85 402	264 051	234 863	232 232	9 632	9 632	1 325	18 227	
18	848 522	712 238	51 094	1 591	83 457	235 223	208 779	207 775	8 518	8 518	1 192	16 727	
19	803 712	675 875	45 377	1 469	80 990	464 517	217 155	216 145	7 381	7 372	1 075	15 388	
平成20年度	775 701	656 063	41 482	1 363	76 792	255 460	233 261	232 972	7 730	7 730	939	13 529	
20年4月	806 537	678 452	45 438	1 385	81 261	21 960	19 437	19 437	831	831	101	1 590	
5	800 464	673 302	45 190	1 430	80 540	20 189	18 314	18 269	921	921	50	902	
6	800 591	674 511	45 123	1 383	79 572	19 761	18 749	18 724	589	589	106	315	
7	794 640	670 477	44 602	1 417	78 143	20 477	19 453	19 442	651	651	72	300	
8	791 748	669 245	44 264	1 359	76 879	19 049	18 132	18 102	570	570	89	257	
9	785 489	664 656	43 597	1 405	75 830	20 056	19 028	18 955	538	538	54	435	
10	786 310	665 639	43 333	1 335	76 001	22 935	20 582	20 582	632	632	104	1 615	
11	792 399	671 273	43 345	1 372	76 407	25 711	23 274	23 234	768	768	38	1 630	
12	795 860	674 740	43 270	1 336	76 513	27 840	25 341	25 303	799	799	137	1 561	
21年1月	792 985	663 313	42 607	1 373	75 690	10 744	9 467	9 460	425	425	37	814	
2	783 412	663 476	42 372	1 323	76 240	20 429	17 952	17 952	496	496	90	1 889	
3	775 701	656 063	41 482	1 363	76 792	26 301	23 525	23 505	503	503	56	2 215	

資料 日本政策金融公庫大阪支店国民生活事業

11 - 4

都市別信用金庫預金・貸出金状況

(各年度末現在)

市区郡	本支店数	預金	貸出金	市区郡	本支店数	預金	貸出金
	店	百万円					
平成16年度	372	6 024 261	3 910 387	寝屋川市	7	107 407	67 164
17	328	5 504 097	3 471 779	河内長野市	1	22 824	10 039
18	328	5 645 513	3 555 208	松原市	3	75 081	42 609
19	329	5 740 409	3 527 311	大東市	4	73 159	33 605
平成20年度	332	5 804 937	3 587 037	和泉市	2	31 663	15 074
大阪市	150	2 707 308	1 846 779	箕面市	2	20 137	10 721
堺市	16	276 330	158 179	柏原市	3	80 693	36 976
岸和田市	4	87 970	51 703	羽曳野市	3	78 271	35 401
豊中市	16	216 785	97 096	門真市	6	81 146	61 505
池田市	1	12 010	7 748	摂津市	5	76 144	44 374
吹田市	8	118 213	71 019	高石市	1	20 811	9 581
泉大津市	2	40 704	30 904	藤井寺市	1	18 332	4 308
高槻市	12	165 389	69 713	東大阪市	28	525 615	352 666
貝塚市	2	45 250	29 725	泉南市	1	18 374	6 542
守口市	10	130 834	90 333	四條畷市	3	54 601	23 246
枚方市	12	170 560	88 604	交野市	1	20 361	5 031
茨木市	9	128 464	71 914	大阪狭山市	-	-	-
八尾市	15	328 955	179 890	阪南市	1	18 985	8 400
泉佐野市	1	26 582	16 848	市部	330	5 778 958	3 577 697
富田林市	-	-	-	郡部	2	25 979	9 340

資料 (社)大阪府信用金庫協会

11-5

大阪銀行協会

1) 国内に本店を有する銀行の大阪府下における本店並びに支店に関するもので、日本銀行、日本政策投資銀行、外国銀行を除く。
 ア) 店舗数には出張所は含まない。イ) 当座預金・普通預金・貯蓄預金・通知預金の合計である。
 ウ) 定期預金・定期積金の合計である。エ) 納税準備預金・非居住者円預金・その他の預金の合計である。

年 月	ア)銀行 店舗数	預 金				譲 渡 性 預 金	コー ル マ ネ ー ・ 売 渡 手 形	借 用 金
		総 額	イ)要求払預金	ウ)定期性預金	エ)その他預金			
	店 舗 数	億 円						
平成 16 年	857	505 183	268 653	224 131	12 342	2 358	1 023	1 054
17	824	515 884	282 515	222 935	10 375	7 201	1 053	877
18	816	519 829	277 681	230 189	11 904	22 321	659	1 780
19	817	527 556	277 209	236 086	14 213	6 045	302	1 394
平成 20 年	825	528 056	270 996	244 302	12 698	4 443	901	2 310
20年1月	818	523 094	270 677	236 426	15 953	7 262	716	1 587
2	819	526 282	272 192	237 326	16 708	7 276	735	1 600
3	820	534 377	279 579	237 430	17 314	6 514	490	2 167
4	821	529 925	276 288	238 018	15 565	5 204	407	2 250
5	820	529 091	277 043	238 402	13 598	6 178	151	2 399
6	821	527 240	272 731	240 602	13 847	5 797	235	1 861
7	821	522 224	267 713	240 661	13 794	7 014	571	1 776
8	821	522 138	270 922	240 772	10 389	6 912	579	1 781
9	823	522 205	266 461	241 426	14 265	5 441	2 490	1 712
10	825	520 707	267 501	240 788	12 363	5 698	1 176	2 312
11	825	526 786	270 163	242 177	14 393	6 611	588	2 143
12	825	528 056	270 996	244 302	12 698	4 443	901	2 310

資料 (社)大阪銀行協会

11-6

郵便貯金現在高

ア) 通常貯金の口座数は、通常貯蓄貯金及び国際ボランティア貯金の利用に係る口座数を含み、睡眠貯金等(預入、一部払戻し等の機能を有しないもの)を含まない。
 イ) 積立貯金には、住宅積立貯金及び教育積立貯金を含む。
 ウ) 定額貯金には、財形定額貯金を含む。
 エ) 定額貯金、定期貯金及び積立貯金については、証書等は新規預入の都度発行されるものであり、貯金総額の範囲内で、何枚でも持つことができる。
 オ) 年度末現在高は、未払郵便貯金利息を含む。
 カ) 平成18年度は総数のみ

年 度	総 数		ア)うち通常貯金		イ)うち積立貯金		うち定期貯金		ウ)うち定額貯金	
	工)口座数及び 預金証書数	オ)金 額	口座数	オ)金 額	口座数	オ)金 額	貯 証 書 数	金 額	貯 証 書 数	金 額
	千 件	百 万 円								
平成 16 年度	39 829	16 349 527	9 026	4 406 866	171	29 064	3 450	922 477	27 182	10 991 120
17	35 160	15 212 290	8 884	4 493 802	136	24 191	1 319	589 246	24 821	10 105 051
カ) 18	30 461	14 090 359
19
平成 20 年度

資料 株式会社ゆうちょ銀行大阪支店

社 員 銀 行 諸 勘 定

総 額	貸 出 金				コーロローン ・買入手形	有 価 証 券	現 金 預 け 金	う ち 小 切 手 ・ 手 形
	割 引 手 形	手 形 貸 付	証 書 貸 付	当 座 貸 越				
416 175	8 551	39 375	299 308	68 841	22	28 345	16 872	2 016
406 708	7 281	31 182	300 620	67 534	1 405	29 038	13 792	1 597
402 193	6 394	26 405	299 608	69 698	1 662	27 814	11 241	1 940
396 058	5 716	22 206	301 492	66 551	1 250	25 105	12 130	2 255
383 949	5 181	20 019	288 301	70 358	700	20 629	14 362	1 551
391 549	4 866	21 509	300 306	64 781	1 971	27 860	11 426	2 127
391 731	4 723	21 379	299 924	65 623	1 884	27 852	9 806	1 983
396 184	4 925	23 621	301 185	66 359	2 220	18 676	11 990	2 794
388 159	4 564	20 073	300 084	63 355	1 819	23 189	9 417	2 154
389 395	5 234	19 973	300 215	63 880	1 746	23 718	10 248	2 292
389 395	4 575	19 448	299 369	65 912	1 223	22 506	11 364	1 845
388 501	4 471	19 249	299 297	65 394	1 527	22 997	10 197	1 943
387 255	4 965	19 298	297 652	65 264	2 450	22 653	9 154	1 890
383 810	4 443	19 658	293 070	66 561	1 081	21 206	12 022	2 232
383 724	4 353	18 068	294 199	67 019	2 202	20 799	10 040	1 439
378 064	4 988	18 579	284 172	70 239	2 011	21 675	11 578	2 454
383 949	5 181	20 019	288 301	70 358	700	20 629	14 362	1 551

11-7 手 形 交 換 高 及 び 不 渡 手 形

1)年中(月中)のものである。単位未満の計数は四捨五入である。
 2)取引停止処分は不渡届出に基づく取引停止処分数、手形交換高及び不渡手形は交換呈示日における月中合計である。

年 月	大 阪						全 国					
	手 形 交 換 高		不 渡 手 形 (実数)		取 引 停 止 処 分		手 形 交 換 高		不 渡 手 形 (実数)		取 引 停 止 処 分	
	枚 数	金 額	枚 数	金 額	処 分 者 数	金 額	枚 数	金 額	枚 数	金 額	件 数	金 額
平成16年	千枚	億円	千枚	億円	人	百万円	千枚	億円	千枚	億円	件	百万円
1 6 年	23 213	630 205	35	550	1 173	3 614	159 175	6 034 449	209	3 208	7 922	29 747
1 7	21 543	561 455	30	506	960	2 544	146 466	5 291 227	173	2 570	6 712	20 654
1 8	19 522	472 398	23	468	860	3 335	134 235	4 779 275	155	3 207	6 393	22 439
1 9	18 003	443 661	21	350	838	3 040	123 570	4 632 612	157	3 831	6 295	20 918
平成20年	16 425	417 402	23	618	871	3 773	112 001	4 329 745	174	4 729	6 529	29 416
1 月	1 533	37 038	2	32	65	454	10 655	373 399	16	507	528	1 794
2	1 345	31 396	2	33	59	245	9 282	343 036	12	317	481	1 554
3	1 372	37 946	2	38	85	345	9 431	410 035	13	254	548	4 398
4	1 373	35 140	2	52	72	109	9 450	364 927	14	382	519	1 840
5	1 198	30 976	1	34	85	444	8 131	336 916	10	218	581	2 778
6	1 530	45 512	2	106	67	259	10 505	427 473	18	432	527	2 790
7	1 595	34 027	2	103	66	298	10 611	356 437	14	681	538	2 579
8	1 112	27 573	2	41	73	224	7 547	303 489	11	379	526	3 007
9	1 460	39 330	3	64	74	320	10 039	388 507	20	437	599	2 550
1 0	1 313	33 476	2	40	81	222	8 929	362 932	15	365	574	1 949
1 1	1 051	25 877	1	38	73	404	7 078	275 062	10	345	578	1 994
1 2	1 541	39 110	2	36	71	450	10 336	387 522	15	411	530	2 177

資 料 全国銀行協会、(社)大阪銀行協会

11-8

業種別企業倒産状況

1) 負債金額1000万円以上のもので、内整理その他を含む。

(各年未現在)

業種	平成16年		平成17年		平成18年		平成19年		平成20年	
	件数	負債額	件数	負債額	件数	負債額	件数	負債額	件数	負債額
総数	1 905	1 420 117	2 045	1 335 178	2 080	433 055	2 059	430 197	2 148	687 786
	件 百万円									
農・林・漁・鉱業	-	-	1	15	1	200	1	80	1	20
建設業	459	116 538	494	177 044	490	64 217	488	48 724	513	67 165
製造業	369	129 746	360	92 485	331	60 923	312	73 961	352	137 391
飲食料品製造業	24	10 126	19	9 857	14	4 150	18	11 062	18	7 486
繊維工業, 繊維製品製造業	67	11 904	63	9 165	61	17 723	62	19 872	47	27 271
木材・木製品製造業	5	1 110	6	3 350	3	95	2	120	6	920
家具・装備品製造業	13	1 905	11	605	19	3 530	16	1 495	14	2 847
パルプ・紙・紙加工品製造業	11	3 921	6	2 090	11	7 446	6	1 006	9	1 140
印刷・同関連業	43	6 920	46	3 460	46	4 270	39	3 942	44	6 487
化学工業, 石油製品製造業	6	855	8	4 654	4	250	4	257	6	3 590
プラスチック製品製造業	26	16 068	29	8 104	27	2 715	17	4 505	35	2 010
ゴム製品製造業	6	390	2	90	7	275	4	180	1	1 700
なめし革・同製品・毛皮製造業	5	260	6	175	6	180	5	1 958	8	1 540
窯業・土石製品製造業	5	10 657	11	2 585	2	45	4	5 565	4	380
鉄鋼業	11	1 390	15	4 288	20	1 386	10	619	12	1 755
非鉄金属製造業	1	6 500	2	217	-	-	4	920	2	730
金属製品製造業	57	22 108	65	22 233	46	4 448	52	2 905	44	7 195
一般機械器具製造業	38	16 654	32	6 329	29	4 030	32	7 321	50	15 018
電気機械器具製造業	21	4 644	22	14 390	13	3 580	18	4 185	21	13 536
輸送用機械器具製造業	6	5 520	3	110	6	4 930	2	60	8	38 625
精密機械器具製造業	6	3 800	1	20	2	1 150	-	-	4	1 090
その他の製造業	18	5 014	13	763	15	720	17	7 989	19	4 071
電気・ガス・熱供給・水道業	-	-	-	-	-	-	-	-	-	-
通信・放送業	1	20	-	-	-	-	-	-	-	-
情報サービス業	31	13 186	37	3 182	44	4 210	33	26 059	41	15 720
運輸業	55	8 990	70	25 841	64	3 478	69	10 128	82	15 570
卸売・小売業	537	142 563	520	162 133	559	97 840	581	88 040	595	161 952
各種商品卸売業	7	230	5	1 660	6	1 450	5	694	12	5 955
繊維・衣服等卸売業	70	19 744	72	10 304	76	12 698	60	12 981	67	22 373
飲食料品卸売業	35	13 029	41	6 930	33	3 892	41	8 958	54	18 452
建築材料, 鉱物・金属材料等卸売業	45	22 694	69	50 290	52	7 999	58	8 443	64	6 591
機械器具卸売業	74	18 317	61	23 025	49	23 364	56	19 897	66	33 564
その他の卸売業	91	21 054	70	17 658	92	20 969	76	15 384	83	16 912
各種商品小売業	12	9 937	5	5 270	3	300	6	4 350	4	14 989
繊維・衣服・身の回り品小売業	31	3 840	55	6 265	63	14 624	74	4 089	64	8 581
飲食料品小売業	69	14 367	49	7 660	57	1 930	62	5 371	60	17 873
自動車・自転車小売業	22	10 030	17	485	19	850	18	1 159	22	1 111
家具・じゅう器・機械器具小売業	23	899	27	29 669	32	4 170	34	927	31	3 318
その他の小売業	58	8 422	49	2 917	77	5 594	91	5 787	68	12 233
金融・保険業	7	8 760	16	13 329	19	13 580	11	4 562	15	40 541
不動産業	96	449 390	103	439 235	83	84 282	81	47 803	100	178 034
飲食業	105	20 900	170	11 858	194	10 710	183	14 028	170	7 219
宿泊業	5	6 940	10	31 388	7	7 480	3	4 380	5	3 192
医療, 福祉事業	13	4 740	14	1 384	25	9 220	23	6 385	21	3 290
教育, 学習支援業	12	1 430	11	745	8	1 525	15	46 268	13	479
複合サービス業	3	98	5	14 970	3	90	4	4 810	1	30
他に分類されないサービス業	212	516 816	234	361 569	252	75 300	255	54 969	239	57 183
全 国	13 679	7 817 675	12 998	6 703 458	13 245	5 500 583	14 091	5 727 948	15 646	12 291 953
近 畿	3 406	1 879 370	3 502	1 706 399	3 621	1 084 240	3 750	839 062	3 926	1 117 379

資料 株式会社東京商工リサーチ関西支社

11-9 業種別手形取引停止処分件数

1) 平成11年12月に「中小企業基本法」が改正され、「中小企業者の範囲」が変更されたのに伴い、平成12年4月以降は、資本金100万円未満の法人も含まれている。(平成12年3月以前は、資本金100万円以上の法人に関するもののみ集計。)

業種	平成16年	平成17年	平成18年	平成19年	平成20年	業種	平成16年	平成17年	平成18年	平成19年	平成20年
	総数	834	710	631	629		705	化学・薬品	6	5	7
製造業	182	170	144	147	169	建材	10	11	16	9	13
食品	11	7	4	8	9	鉱物・金属材料	-	10	2	2	5
繊維品	25	13	16	15	16	電気機器	4	2	4	8	6
木材パルプ・紙	12	10	8	9	16	その他機器	15	16	11	9	12
出版・印刷	25	38	23	24	23	その他	38	42	40	31	43
化学	3	2	1	4	8	小売業	106	88	81	77	87
石油精製	-	-	-	-	-	飲食店	27	15	9	12	13
ゴム・皮革	3	1	4	2	6	マケツト	6	3	2	1	-
窯業・土石	5	5	1	2	2	その他	73	70	70	64	74
鉄鋼	7	8	8	1	3	農林・漁業・水産	2	2	2	1	-
非鉄金属	1	3	-	1	-	鉱産業	-	-	-	-	-
金属製品	29	32	19	30	20	建設業	251	201	181	185	183
機械	16	11	17	16	24	不動産業	38	31	24	20	43
電気機械	10	11	7	7	8	運輸・通信業	36	27	24	31	34
輸送機械	4	2	4	1	2	サービス業	96	61	65	66	61
精密機器	10	-	3	1	1	興行・旅館	11	10	10	5	6
その他	21	27	29	26	31	修理業	9	4	-	2	1
卸売業	121	128	109	99	125	その他	76	47	55	59	54
飲食料品	15	22	12	12	17	その他	2	2	1	3	3
繊維	33	20	17	22	28						

資料 全国銀行協会「決済統計年報」

11-10 株式売買高及び株価指数

1) 売買高は市場内売買取引(立会場内売買取引及び立会場外売買取引)の合計で、売買片方計算のものである。

年月	大 阪					全 国		
	売 買 高		売 買 代 金		300種株価指数 (43.1.4=100)	転換社債型 新株予約権付 社 債	売 買 高	売 買 代 金
	総 額	うち第1部	総 額	うち第1部				
平成16年	千株		百万円			百万円	千株	百万円
1 6	17 705 034	5 919 585	13 471 773	8 973 430	1 110.09	154 850	396 967 154	357 286 093
1 7	15 448 719	7 940 742	22 656 898	11 076 181	1 294.22	70 148	574 954 000	515 234 758
1 8	11 207 377	5 657 691	28 437 246	13 961 941	1 757.70	9 413	514 100 000	703 149 380
1 9	10 019 220	5 145 304	31 137 696	24 096 719	1 883.45	5 668	584 828 338	795 171 586
平成20年	10 410 545	5 734 251	24 357 868	21 629 888	1 361.07	2 520	577 057 281	605 409 785
1月	804 444	487 223	3 018 309	2 702 742	1 526.57	600	51 198 574	61 627 102
2	1 348 905	585 430	2 671 195	2 285 294	1 529.93	800	50 867 084	58 625 037
3	985 102	475 897	2 278 349	1 962 956	1 410.03	870	47 969 096	53 517 252
4	832 427	426 775	2 306 884	2 013 324	1 490.42	250	43 622 096	52 932 517
5	954 079	580 095	2 010 836	1 673 129	1 596.89	-	46 892 475	55 253 645
6	711 270	447 173	1 971 186	1 721 407	1 607.90	-	49 787 474	55 930 517
7	734 666	439 455	2 055 236	1 839 736	1 504.12	-	46 709 660	52 184 823
8	662 369	409 560	1 908 208	1 751 528	1 441.26	-	42 237 204	44 787 785
9	801 504	431 821	1 780 280	1 591 611	1 339.29	-	47 280 653	49 718 839
10	876 604	542 320	1 945 722	1 832 741	1 029.09	-	64 115 743	54 244 036
11	798 755	458 093	1 214 715	1 133 848	951.42	-	43 731 605	34 801 097
12	900 413	450 402	1 196 943	1 121 567	905.97	-	42 645 612	31 787 131

資料 大阪証券取引所 統計月報等

11-11 簡易生命保険の契約状況

1)大阪府下における各年度中のものである。
 a)平成19年10月1日の郵政民営化に伴い、平成19年度の新契約は、平成19年4月1日から平成19年9月30日の半年間である。

年 度	新 契 約				年 度 末 保 有 契 約		
	件 数	保険料額	保険金額	一件平均 保険金額	件 数	保険金額	一件平均 保険金額
	件	千円	百万円	千円	千件	百万円	千円
平成16年度	201 713	3 689 704	588 791	2 919	4 286	12 139 596	2 832
17	167 879	3 182 923	491 989	2 931	3 965	11 279 889	2 845
18	143 332	2 667 357	422 615	2 830	3 701	10 510 509	2 840
19	a) 75 841	a) 1 478 553	a) 232 840	a) 3 070	3 403	9 658 274	2 838
平成20年度	-	-	-	-	3 014	8 528 573	2 830

資料 独立行政法人 郵便貯金・簡易保険管理機構

11-12 生 命 保 険 契 約 状 況

1) 生命保険協会に加入する45社の府下における契約状況をまとめたものである。
 ア) 個人保険の件数と団体保険の被保険者数を加えたものである。
 イ) 金額を被保険者数で除したものである。

年 月	総 数		個 人 保 険			団 体 保 険				
	ア)件数	金額	件数	金額	平均保険金	件数	被保険者数	金額	イ) 平均保険金	
	件	百万円	件	百万円	千円	件	人	百万円	千円	
平成16年度	新契約	983 726	6 961 320	704 731	6 608 878	9 378	296	278 995	352 442	1 263
	保有高	29 969 879	128 638 117	7 758 027	84 556 774	10 899	7 480	22 211 852	44 081 343	1 985
17	新契約	1 561 287	6 667 839	705 724	6 085 913	8 624	260	855 563	581 926	680
	保有高	27 683 183	119 702 420	7 745 136	81 211 943	10 486	6 969	19 938 047	38 490 477	1 931
18	新契約	1 224 126	5 498 147	622 817	5 261 253	8 447	431	601 309	236 894	394
	保有高	24 862 603	116 958 886	7 705 067	77 653 113	10 078	6 733	17 157 536	39 305 773	2 291
19	新契約	725 255	4 961 568	618 985	4 720 839	7 626	331	106 270	240 729	2 265
	保有高	24 007 155	113 659 593	7 668 056	73 994 746	9 649	6 470	16 339 099	39 664 847	2 428
平成20年度	新契約	768 913	4 468 247	647 058	4 280 737	6 615	250	121 855	187 510	1 539
	保有高	22 591 176	110 313 389	7 682 214	70 052 083	9 118	6 073	14 908 962	40 261 306	2 700

資料 (社)生命保険協会「生命保険事業概況」

11-13 損害保険契約状況

(1) 火災保険

1) 損害保険会社（外国損害保険会社を含む）の取り扱い火災保険契約のうち、大阪府内の契約分を集計したものである。
 なお、各種月掛保険及び長期保険契約は除く。

年 度	新 契 約			支 払 保 険 金	
	件 数	保 険 金 額	保 険 料	件 数	保 険 金
	件	百万円	千円	件	千円
平成15年度	690 710	32 815 716	35 007 387	9 834	11 142 115
16	611 377	26 715 978	29 922 783	13 555	16 124 355
17	557 239	24 126 535	27 263 175	8 656	10 078 050
18	525 755	22 561 297	25 268 330	7 315	8 154 570
平成19年度	727 379	38 581 999	35 617 429	14 987	13 957 154

資料 損害保険料率算出機構

(2) 自動車保険

1) 損害保険会社（外国損害保険会社を含む）の取り扱い保険契約のうち、大阪府内契約分を集計したものである。
 ア) 自動車損害賠償責任保険については、原動機付自転車を除く。自動車損害賠償責任保険の保険料は、純保険料である。イ) 延台数である。

年 度	ア) 自動車損害賠償責任保険				任意自動車保険			
	新 契 約		支 払		新 契 約		支 払	
	台 数	保 険 料	件 数	保 険 金	イ) 台 数	保 険 料	件 数	保 険 金
	台	千円	件	千円	台	千円	件	千円
平成15年度	1 927 226	51 855 410	76 217	62 112 390	3 301 734	206 480 664	396 067	128 795 837
16	1 902 575	65 181 960	75 759	60 810 402	3 301 395	200 006 111	398 312	128 125 002
17	1 880 017	61 363 037	74 599	58 489 609	3 342 671	201 462 017	402 452	127 420 189
18	1 831 895	59 475 646	71 042	53 925 518	3 280 831	196 135 497	405 173	129 892 402
平成19年度	2 098 847	58 506 310	75 783	57 975 447	3 214 946	188 911 820	406 697	133 620 381

資料 損害保険料率算出機構

11-14 大阪府中小企業信用保証協会保証件数及び金額

年 度	保 証 申 込		保 証 承 諾		保証現在高(年度末)		代 位 弁 済	
	件 数	金 額	件 数	金 額	件 数	金 額	件 数	金 額
	件	千円	件	千円	件	千円	件	千円
平成16年度	56 851	1 109 731 368	50 064	956 215 843	203 557	2 278 068 337	10 944	119 732 555
17	52 899	1 038 191 944	48 362	934 842 855	185 551	2 195 663 032	7 963	86 918 903
18	62 058	1 266 083 912	56 856	1 131 024 036	188 407	2 379 546 369	6 793	69 956 832
19	52 182	969 575 130	49 713	900 253 937	196 781	2 446 011 823	6 219	69 468 711
平成20年度	62 878	1 464 702 563	53 617	1 115 366 577	198 744	2 623 712 274	8 216	99 837 312

資料 大阪府中小企業信用保証協会

11-15 大阪市信用保証協会保証件数及び金額

1) 大阪市特別融資分を含む。

年 度	保 証 申 込		保 証 承 諾		保証現在高(年度末)		代 位 弁 済	
	件 数	金 額	件 数	金 額	件 数	金 額	件 数	金 額
	件	千円	件	千円	件	千円	件	千円
平成16年度	12 256	194 653 810	10 539	163 621 440	58 972	630 806 307	3 112	33 349 654
17	10 943	194 762 266	10 012	179 434 746	51 805	586 530 639	2 518	26 296 343
18	12 516	225 277 576	11 777	208 784 846	50 753	594 134 430	2 028	19 776 196
19	11 566	209 188 393	10 866	190 763 348	51 667	592 723 515	1 622	19 116 208
平成20年度	26 761	785 044 529	22 496	483 804 357	61 253	845 836 110	1 823	20 960 729

資料 大阪市信用保証協会

11-16

大阪府の資金融資・貸付状況

制度名、資金名	平成16年度		平成17年度		平成18年度		平成19年度		平成20年度	
	件数	金額	件数	金額	件数	金額	件数	金額	件数	金額
	件 千円									
中小企業 高度化資金	1	40 920	1	30 000	1	388 800	1	1 000	-	-
中小企業融資 「一般型」 (事業資金等)	6 597	90 425 642	9 828	141 850 132	10 997	164 160 632	12 429	193 348 824	15 665	353 729 965
中小企業融資 「成長支援型」 (小規模資金等)	4 380	19 507 858	4 750	22 941 491	2 803	13 357 091	6 032	29 669 317	9 625	44 922 690
中小企業融資 「サポート型」 (経営安定資金等)	17 321	243 104 693	16 691	265 655 686	25 755	518 944 768	17 880	348 505 086	25 281	617 055 033
中小企業融資 「チャレンジ型」 (経営革新資金・ 立地投資促進資金 等)	153	3 749 240	91	1 941 250	117	3 183 200	275	7 045 752	124	2 667 252
農林漁業近代化 資金	16	101 660	13	62 950	7	38 220	12	43 350	8	56 090
日本政策金融 公庫資金 (農林水産事業)	40	2 391 198	28	1 782 083	45	4 864 000	34	2 083 242	28	2 397 707
農業改良資金	-	-	-	-	2	19 500	6	41 389	3	11 150
小口生活資金	412	33 954	398	33 111	383	32 250	379	31 740	470	39 508
生活福祉資金	1 372	798 124	1 766	1 009 696	1 381	814 597	2 045	1 076 502	2 063	1 113 876
母子福祉資金	1 192	659 431	1 241	620 874	1 273	687 188	1 357	754 938	1 419	884 814
寡婦福祉資金	103	67 216	109	65 972	82	52 493	84	57 973	93	67 373

資料 大阪府商工労働部金融支援課, 環境農林水産部農政室農業協同組合課, 福祉部地域福祉推進室社会援護課, 子ども室家庭支援課