

第 2 1 章

司法及び警察

第 21 章

司法及び警察

民事、行政事件

平成20年中に府内の各裁判所が扱った新受理件数は、18万8233件で、前年に比べ6216件(3.4%)の増となっている。

新受理件数を裁判所別にみると、簡易裁判所が10万5907件(構成比56.3%)で、前年より4880件(4.8%)増、地方裁判所が7万3701件(構成比39.2%)で、前年より993件(1.4%)増、高等裁判所(近畿2府4県)が8625件(構成比4.6%)で、前年より343件(4.1%)増となっている。

なお、既済件数は3216件(1.8%)増の18万5265件、未済件数は2968件(6.6%)増の4万7763件となっている。

刑事事件

平成20年中に府内の各裁判所が扱った新受理件数は11万2565件で、前年に比べ4771件(4.1%)の減となっている。

新受理件数を裁判所別にみると、簡易裁判所が7万283件で、前年より297件(0.4%)減、地方裁判所が3万9509件で、前年より4452件(10.1%)減、高等裁判所(近畿2府4県)が2773件で、前年より22件(0.8%)減となっている。

家事事件

平成20年中に家庭裁判所が取り扱った家事審判事件の新受理件数は4万4573件と前年に比べ1184件(2.7%)の増となっている。主な事件の構成比をみると、「子の氏の変更」が30.9%(1万3771件)、「相続放棄」が27.0%(1万2029件)、「精神障害者保護義務者選任等」が7.3%(3251件)、「改氏」が3.1%(1377件)となっており、この4事件で全体の68.3%を占めている。

家事調停事件の新受理件数は9139件で、前年に比べ280件(3.2%)の増である。主な事件の構成比をみると、「婚姻中の夫婦間の事件」が39.0%(3564件)、「子の監護処分」の18.2%(1660件)、以下、「婚姻費用分担」の11.9%(1083件)、「親権者変更等」の7.1%(648件)となっている。

少年保護事件

平成20年中における少年保護事件の新受理人員は1万4425人で、前年に比べ3115人(17.8%)の減となっている。

事件別にみると、「窃盗」が4614人(構成比32.0%)、「道路交通法違反等」が3442人(同23.9%)、「業務上過

失致死傷等」が2098人(同14.5%)等となっている。

また、刑法犯は1万234人(構成比70.9%)で、前年に比べ1510人(12.9%)の減、特別法犯は4028人(構成比27.9%)で、前年に比べ1552人(27.8%)の減となっている。

刑法犯の内訳では、「暴行」が12人(12.6%)増となっており、「窃盗」が685人(12.9%)減、「横領」が537人(23.1%)減、「傷害」が51人(8.4%)減等となっている。

次に、平成20年の少年院の入出院状況を見ると、新収容者は457人で、前年に比べ8人(1.7%)の減となっており、退院者(仮退院を含む)は424人で、前年に比べ65人(13.3%)の減となっている。

人権侵犯事件

大阪法務局が平成20年中に取り扱った新受理件数は1188件で、前年に比べ19件(1.6%)の増となっている。

事件別にみると、「住居・生活の安全関係」が251件(構成比21.1%)、「暴行・虐待」が191件(同16.1%)等となっている。

刑法犯

平成20年中に府内市町村で取り扱った刑法犯認知件数は20万1816件で、前年に比べ1万4487件(6.7%)の減、検挙件数は3万9025件(検挙地主義)で、前年に比べ946件(2.5%)の増となっている。

罪種別では、窃盗犯が16万1111件で全体の79.8%を占め、次いで、その他が2万5097件(構成比12.4%)、知能犯が7500件(同3.7%)と、この3種で認知件数全体の95.9%を占めている。

刑法犯少年検挙補導人員は9707人で、前年に比べ1179人(10.8%)の減となっている。

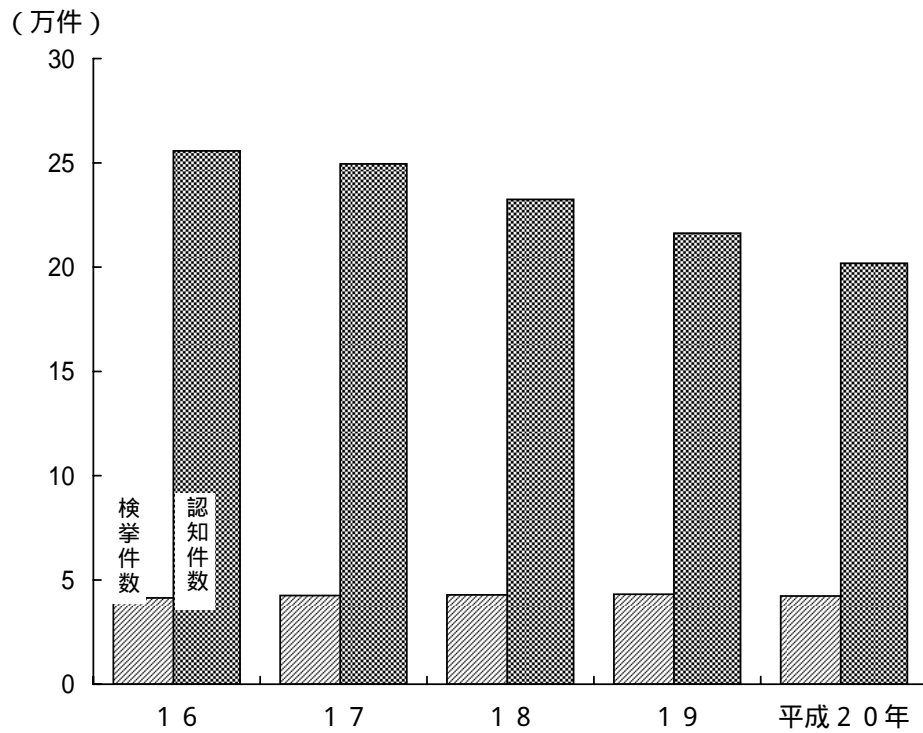
罪種別では、窃盗犯(5602人)、その他(2842人)、粗暴犯(991人)の順となっている。

また、年齢別では、14才の1797人、15才の1654人、13才の1627人の順となっており、依然、中学生の検挙補導人員が多くなっている。

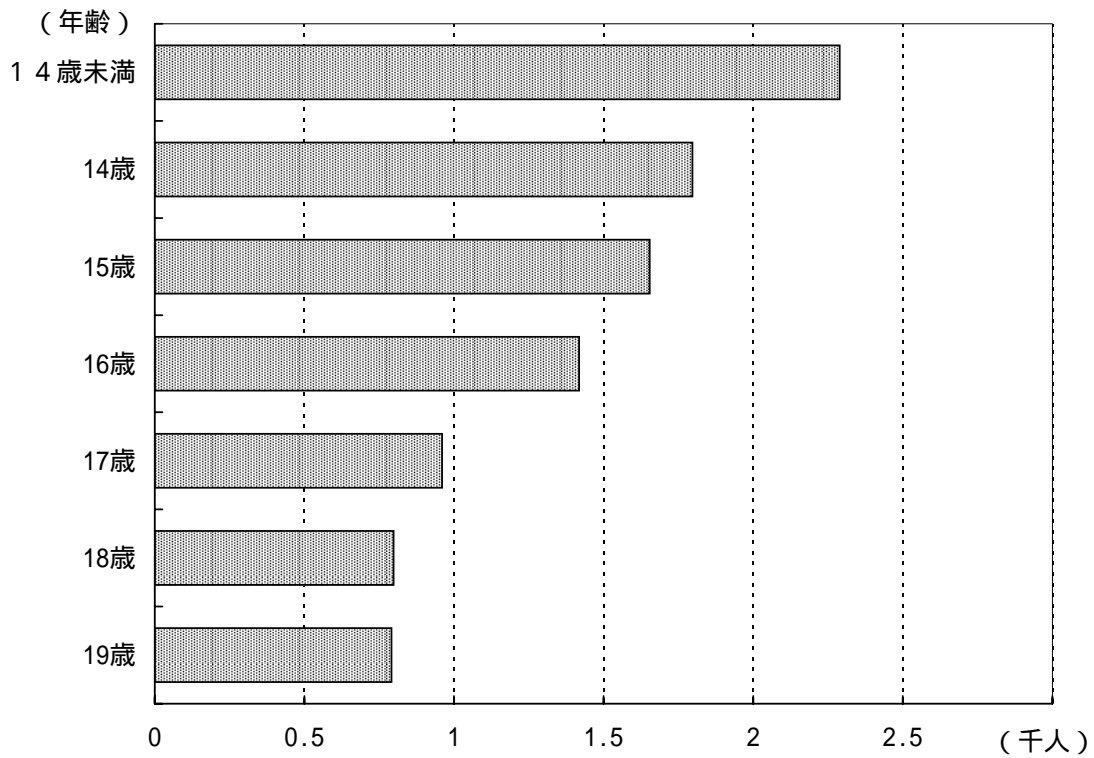
不良行為少年の補導人員は29万9751人で、前年に比べ5万7780人(16.2%)の減となっている。

行為別にみると「深夜はいかい」が17万6086人で全体の58.7%を占め、以下「喫煙」が11万6215人、「怠学」が2802人、「その他」が2298人の順となっている。

刑法犯認知・検挙件数の推移



刑法犯少年の年齢別人員 (平成20年)



21-1 不動産登記件数

1) 各年中に大阪法務局で取り扱ったものである。

年次		平成16年	平成17年	平成18年	平成19年	平成20年
総数		869 059	1 100 156	989 802	826 042	753 426
土地	表示に関する登記	65 935	312 048	206 512	108 453	61 892
	権利					
	所有権の保存	1 203	1 568	1 540	1 287	1 917
	相続又は法人の合併による所有権の移転	29 408	29 570	31 274	28 866	30 884
	売買による所有権の移転	103 126	104 075	98 636	90 192	78 890
	遺贈、贈與其他無償名義による所有権の移転	10 376	9 611	9 899	8 042	7 942
	登記名義人の表示の変更、更正	48 986	46 967	49 205	44 682	43 878
	登記の抹消	124 216	120 628	120 220	104 907	95 012
	その他	157 552	155 477	152 152	138 553	138 568
	建物	表示に関する登記	113 414	109 634	112 821	103 863
権利						
所有権の保存	62 369	58 004	56 986	52 617	47 420	
相続又は法人の合併による所有権の移転	7 602	8 041	8 226	7 827	8 716	
売買による所有権の移転	23 263	23 384	25 416	24 098	23 821	
遺贈、贈與其他無償名義による所有権の移転	2 594	2 427	2 264	1 982	2 334	
登記名義人の表示の変更、更正	15 857	15 957	16 278	15 846	16 497	
登記の抹消	41 129	43 725	41 772	36 039	37 071	
その他	62 029	59 040	56 601	58 788	65 783	

資料 法務省大臣官房司法法制部司法法制課「登記統計年報」

21-2 会社登記件数

1) 各年中に大阪法務局で取り扱ったもので、「設立関係」には合併組織変更会社分割によるものを、「資本出資増加」には合併会社分割によるものを、「解散関係」には合併組織変更によるものをそれぞれ含んでいる。

年次		平成16年	平成17年	平成18年	平成19年	平成20年
合名会社		68	61	77	70	60
	うち設立関係	16	18	10	5	7
	うち資本出資増加	-	-	-	-	-
	うち解散関係	8	4	13	9	12
合資会社		449	362	365	314	255
	うち設立関係	125	127	73	44	34
	うち資本出資増加	-	-	-	-	-
	うち解散関係	42	30	47	64	48
合同会社		-	-	266	599	726
	うち設立関係	-	-	233	414	387
	うち資本出資増加	-	-	-	19	26
	うち解散関係	-	-	-	13	53
株式会社		134 649	134 855	155 761	140 036	117 389
	うち設立関係	3 041	3 323	10 223	10 893	9 308
	うち資本出資増加	3 662	4 175	3 652	3 232	2 840
	うち解散関係	2 912	2 921	2 917	2 843	2 974
特例有限会社		33 683	35 108	32 471	25 039	21 513
	うち設立関係	7 304	7 446	30 474	-	-
	うち資本出資増加	1 429	1 378	869	634	445
	うち解散関係	2 259	2 252	4 146	3 350	2 520

資料 大阪法務局総務課

21-3 登記件数、謄抄本交付件数等

- 1) 各年中に大阪法務局で取り扱ったものであり、個数とあるのは、土地については筆数、建物については家屋番号単位の建物数、立木については集団数、船舶については隻数をいう。
2) 交付・閲覧には、謄・抄本については枚数、閲覧については筆個・法人数、証明については件数を計上している。

年 次		平成16年	平成17年	平成18年	平成19年	平成20年	
登 記 総 数	件数	1 053 921	1 287 096	1 196 235	1 023 688	926 200	
	個数	1 837 153	2 095 655	1 997 460	1 679 240	1 555 050	
不 動 産 登 記	総 数	件数	869 059	1 100 156	989 802	826 042	753 426
		個数	1 836 159	2 094 929	1 996 517	1 662 147	1 535 634
	土 地	件数	540 802	779 944	669 438	524 982	458 983
		個数	1 165 264	1 419 007	1 294 411	1 054 675	945 082
	建 物	件数	328 257	320 212	320 364	301 060	294 443
		個数	670 895	675 922	702 106	607 472	590 552
船 舶 登 記	件数	232	338	190	344	231	
	個数	232	370	225	344	232	
農 業 用 動 産 抵 当 登 記	件数	-	-	-	-	-	
	個数	-	-	-	-	-	
立 木 登 記	件数	-	-	3	-	-	
	個数	-	-	3	-	-	
財 団 登 記	件数	617	281	437	336	222	
	個数	675	293	455	338	243	
建 設 機 械 登 記	件数	77	52	76	26	64	
	個数	87	63	260	27	64	
鉞 害 賠 償 登 録	件数	-	-	-	-	-	
	個数	-	-	-	-	-	
企 業 担 保 権 登 記	件数	-	-	-	-	-	
夫 婦 財 産 契 約 登 記	件数	-	1	-	1	1	
商 業 登 記	件数	169 871	171 317	189 690	166 642	140 566	
相 互 保 険 会 社 登 記	件数	6	8	8	6	6	
民 法 上 の 法 人 登 記	総 数	件数	2 300	2 356	2 437	2 427	2 413
	社 団 法 人	件数	865	933	983	962	1 028
	財 団 法 人	件数	1 435	1 423	1 454	1 465	1 385
組 合 そ の 他 の 法 人 登 記	総 数	件数	11 609	12 369	12 958	13 636	14 483
	宗 教 法 人	件数	369	421	460	425	455
	農 協	件数	103	145	90	117	92
	水 産 協	件数	15	16	34	24	24
	中 小 協	件数	2 232	1 999	2 069	1 887	1 959
	そ の 他	件数	8 890	9 788	10 305	11 183	11 953
交 付 ・ 閲 覧	手 数 料 (千 円)	8 450 548	8 767 797	8 611 858	7 916 363	7 254 653	
	謄 本	17 283 660	17 635 574	18 234 619	16 775 777	15 672 232	
	抄 本	3 019 858	2 391 304	1 977 635	1 692 261	1 552 244	
	閲 覧	6 104 165	5 830 940	4 335 399	4 314 533	3 690 841	
	証 明 (印 鑑 証 明 含)	1 366 257	1 489 633	1 506 586	2 024 901	2 033 033	

21 - 4

裁判所別取扱

ア) 大阪高等裁判所の管轄区域は、大阪府、京都府、兵庫県、奈良県、滋賀県及び和歌山県である。

イ) 訴訟事件の数値については、次の各事件を合算している。

- 1) 大阪高等裁判所
民事事件 「控訴」、「上告」、「再審（訴訟）」、「上告提起」、「特別上告提起」及び「上告受理申立て」 行政事件 「第一審訴訟」、「控訴」、「再審（訴訟）」
- 2) 大阪地方裁判所（支部を含む。）
民事事件 「通常訴訟」、「人事訴訟」、「手形・小切手訴訟」、「控訴」、「再審（訴訟）」、「控訴提起」、「飛躍上告受理申立て」、「飛躍上告提起」及び「上告提起」
なお、「人事訴訟」については平成16年4月から家庭裁判所に事件が移管されたが、当該時点以降、一部の人事訴訟については地方
行政事件 「第一審訴訟」、「再審（訴訟）」、「控訴提起」、「飛躍上告受理申立て」及び「飛躍上告提起及び上告提起」。ただし、「第一審訴訟」
- 3) 大阪地方裁判所管内の簡易裁判所
民事事件のうち「通常訴訟」、「手形・小切手訴訟」、「少額訴訟」、「少額訴訟判決に対する異議申立て」、「再審（訴訟）」、「控訴提起」

区分	ア) 大阪高等裁判所	地裁・簡裁総数	大阪地方裁判所				総数	大阪	
			総数	本庁	堺支部	岸和田支部			
平成16年全事件	新受	9 134	265 279	118 255	92 020	16 705	9 530	147 024	109 495
	既済	9 370	275 200	121 236	93 940	17 570	9 726	153 964	116 313
	未済	2 992	52 287	41 888	32 218	5 816	3 854	10 399	6 825
17	新受	10 146	217 870	89 125	70 875	11 540	6 710	128 745	96 795
	既済	10 055	227 213	97 822	76 992	13 296	7 534	129 391	96 799
	未済	3 083	42 944	33 191	26 101	4 060	3 030	9 753	6 821
18	新受	8 525	214 550	84 124	66 957	10 733	6 434	130 426	99 435
	既済	8 979	215 296	85 880	68 114	10 858	6 908	129 416	98 657
	未済	2 629	42 198	31 435	24 944	3 935	2 556	10 763	7 599
19	新受	8 282	173 735	72 708	57 425	9 603	5 680	101 027	65 674
	既済	8 403	173 646	73 242	57 809	9 586	5 847	100 404	65 274
	未済	2 508	42 287	30 901	24 560	3 952	2 389	11 386	7 999
平成20年全事件	新受	8 625	179 608	73 701	58 102	9 894	5 705	105 907	68 856
	既済	8 863	176 402	72 943	57 206	9 902	5 835	103 459	67 401
	未済	2 270	45 493	31 659	25 456	3 944	2 259	13 834	9 454
イ) 訴訟事件	新受	4 931	87 188	23 919	19 527	3 051	1 341	63 269	48 237
	既済	5 004	83 740	23 326	19 056	3 007	1 263	60 414	46 402
	未済	1 800	23 844	11 808	10 107	1 165	536	12 036	8 371
調停事件	新受	1	8 515	250	245	4	1	8 265	5 626
	既済	4	9 042	236	232	3	1	8 806	6 076
	未済	-	1 554	198	193	5	-	1 356	810
その他の件	新受	3 693	83 905	49 532	38 330	6 839	4 363	34 373	14 993
	既済	3 855	83 620	49 381	37 918	6 892	4 571	34 239	14 923
	未済	470	20 095	19 653	15 156	2 774	1 723	442	273

資料 大阪高等裁判所

21 - 5

裁判所別取扱

1) 数値は人員である。

ア) 大阪高等裁判所の管轄区域は、大阪府、京都府、兵庫県、奈良県、滋賀県及び和歌山県である。

イ) 訴訟事件の数値は、次の各事件を合算している。

- 1) 大阪高等裁判所 「控訴審」、「特別権限の第一審」及び「再審」
- 2) 大阪地方裁判所（支部を含む。） 「通常第一審」及び「再審」

区分	ア) 大阪高等裁判所	地裁・簡裁総数	大阪地方裁判所				総数	大阪	
			総数	本庁	堺支部	岸和田支部			
平成16年全事件	新受	3 067	138 591	33 999	29 815	3 297	887	104 592	73 800
	既済	3 075	138 649	34 072	29 748	3 468	856	104 577	73 833
	未済	462	4 022	3 496	2 939	355	202	526	263
17	新受	3 097	136 054	33 317	29 649	2 956	712	102 737	73 349
	既済	3 083	136 114	33 404	29 652	2 981	771	102 710	73 365
	未済	476	3 962	3 409	2 936	330	143	553	247
18	新受	2 981	127 913	37 830	33 706	3 476	648	90 083	63 977
	既済	2 980	127 814	37 815	33 579	3 507	729	89 999	63 749
	未済	477	4 061	3 424	3 063	299	62	637	475
19	新受	2 795	114 541	43 961	40 608	2 696	657	70 580	45 628
	既済	2 838	115 156	44 100	40 829	2 649	622	71 056	46 055
	未済	434	3 446	3 285	2 842	346	97	161	48
平成20年全事件	新受	2 773	109 792	39 509	36 860	2 000	649	70 283	46 781
	既済	2 733	109 952	39 786	37 218	1 967	601	70 166	46 749
	未済	474	3 286	3 008	2 484	379	145	278	80
イ) 訴訟事件	新受	1 893	10 295	9 943	7 997	1 435	511	352	268
	既済	1 850	10 577	10 210	8 348	1 399	463	367	274
	未済	451	2 996	2 944	2 428	374	142	52	40
略式事件	新受	...	46 861	46 861	35 116
	既済	...	46 728	46 728	35 076
	未済	...	225	225	40
その他の件	新受	880	52 636	29 566	28 863	565	138	23 070	11 397
	既済	883	52 647	29 576	28 870	568	138	23 071	11 399
	未済	23	65	64	56	5	3	1	-

資料 大阪高等裁判所

事 件 数 (民 事 ・ 行 政)

「上告提起」,「特別上告提起」及び「上告受理申立て」

ただし,「控訴」及び「上告提起」の事件は,支部には管轄がない。
裁判所に事件が係属しており,件数にはその数が含まれている。
及び「再審(訴訟)」の事件は,支部には管轄がない。

「少額異議判決に対する特別上告提起」及び「飛躍上告提起」

簡 易 裁 判 所										
大 阪 池 田	豊 中	吹 田	茨 木	東 大 阪	枚 方	堺	富 田 林	羽 曳 野	岸 和 田	佐 野
853	1 880	3 490	2 943	5 207	6 802	9 345	878	1 588	3 179	1 364
868	1 901	3 421	2 971	5 143	6 942	9 444	882	1 619	3 104	1 356
61	182	402	290	519	550	861	64	96	436	113
787	1 817	2 477	2 376	4 554	5 806	7 392	836	1 359	3 297	1 249
767	1 850	2 667	2 470	4 684	5 838	7 510	832	1 356	3 388	1 230
81	149	212	196	389	518	743	68	99	345	132
828	1 769	2 044	2 557	4 517	5 922	6 653	869	1 366	3 072	1 394
812	1 733	2 038	2 503	4 490	5 870	6 660	850	1 360	3 055	1 388
97	185	218	250	416	570	736	87	105	362	138
1 056	2 223	2 341	3 074	5 237	7 022	6 273	1,129	1 948	3 405	1 645
1 033	2 167	2 332	3 059	5 147	6 938	6 399	1,070	1 867	3 463	1 655
120	241	227	265	506	654	610	146	186	304	128
1 198	2 316	2 262	2 870	5 307	7 477	6 666	1 303	2 188	3 763	1 701
1 199	2 294	2 201	2 769	5 188	7 167	6 552	1 298	2 103	3 637	1 650
119	263	288	366	625	964	724	151	271	430	179
499	882	877	1 181	2 149	3 064	2 804	596	875	1 420	685
493	838	831	1,112	1 926	2,821	2 662	580	799	1,312	638
95	214	226	281	557	814	608	136	239	341	154
51	196	211	223	384	386	602	42	129	320	95
56	229	197	206	479	338	636	52	123	313	101
18	26	53	62	61	118	98	13	25	64	8
648	1 238	1 174	1 466	2 774	4 027	3 260	665	1 184	2 023	921
650	1 227	1 173	1 451	2 783	4 008	3 254	666	1 181	2 012	911
6	23	9	23	7	32	18	2	7	25	17

事 件 数 (刑 事)

3)大阪地方裁判所管内の簡易裁判所 「通常第一審」及び「再審」

簡 易 裁 判 所										
大 阪 池 田	豊 中	吹 田	茨 木	東 大 阪	枚 方	堺	富 田 林	羽 曳 野	岸 和 田	佐 野
592	816	785	1 072	1 654	2 244	11 163	576	3 953	7 049	888
592	803	784	1 072	1 653	2 140	11 148	569	3 975	7 125	883
-	14	2	3	2	110	17	42	41	24	8
542	788	630	921	1 429	2 013	10 910	603	4 176	6 599	777
540	798	631	920	1 402	2 065	10 823	609	4 212	6 577	768
2	4	1	4	29	58	104	36	5	46	17
632	754	675	937	1 635	1 835	8 957	646	3 140	6 169	726
634	756	675	939	1 659	1 784	9 056	667	3 126	6 211	743
-	2	1	2	5	109	5	15	19	4	-
543	802	761	970	1 554	1 573	9 082	583	2 731	5 480	873
542	764	761	972	1 558	1 660	9 084	585	2 732	5 470	873
1	40	1	-	1	22	3	13	18	14	-
486	698	798	959	1 612	1 678	9 219	520	2 117	4 655	760
482	718	775	959	1 612	1 621	9 221	533	2 109	4 632	755
5	20	24	-	1	79	1	-	26	37	5
2	3	2	3	8	18	10	7	15	7	9
2	1	2	3	8	18	12	10	13	15	9
1	3	-	-	1	2	1	-	4	-	-
221	276	299	464	647	958	3 833	234	1 589	2 968	256
217	298	276	464	647	901	3 833	244	1 584	2 937	251
4	17	24	-	-	77	-	-	21	37	5
263	419	497	492	957	702	5 376	279	513	1 680	495
263	419	497	492	957	702	5 376	279	512	1 680	495
-	-	-	-	-	-	-	-	1	-	-

21-6

検察庁別検察事件

1) 各年中大阪地検管内各検察庁で取り扱った被疑事件に関するもので、道路交通法等違反被疑事件を除く。

検 察 庁	受 理 件 数									総 数
	総 数	旧 受	新 受						再 起	
			総 数	検 察 官 認 知 ・ 直 受	司 法 警 察 員 か ら	他 の 検 察 庁 か ら	家 庭 裁 判 所 か ら			
平 成 1 6 年	111 822	454	111 368	919	98 944	10 952	312	241	111 421	
1 7	110 251	283	109 968	788	98 811	9 911	242	216	109 775	
1 8	108 957	378	108 579	612	97 315	10 244	209	199	108 461	
1 9	105 492	386	105 106	711	96 329	7 728	133	205	104 223	
平 成 2 0 年	97 976	1 142	96 834	661	90 443	5 420	140	170	96 210	
大阪地方検察庁	57 181	481	56 700	589	54 339	1 565	115	92	56 305	
堺 支 部	6 404	159	6 245	64	5 854	295	25	7	6 246	
岸 和 田 支 部	1 635	31	1 604	2	1 443	157	-	2	1 577	
大阪区検察庁	9 157	152	9 005	2	7 240	1 728	-	35	8 851	
大阪池田区検察庁	394	26	368	-	293	75	-	-	376	
豊 中 区 検 察 庁	589	20	569	1	479	86	-	3	575	
吹 田 区 検 察 庁	591	20	571	-	485	84	-	2	558	
茨 木 区 検 察 庁	962	38	924	-	790	134	-	-	918	
東 大 阪 区 検 察 庁	1 465	41	1 424	-	1 246	175	-	3	1 409	
枚 方 区 検 察 庁	1 868	78	1 790	-	1 523	259	-	8	1 785	
堺 区 検 察 庁	7 737	27	7 710	-	7 266	436	-	8	7 665	
富 田 林 区 検 察 庁	1 561	2	1 559	-	1 501	57	-	1	1 558	
羽 曳 野 区 検 察 庁	2 452	3	2 449	2	2 339	106	-	2	2 449	
岸 和 田 区 検 察 庁	4 037	43	3 994	1	3 803	186	-	4	4 011	
佐 野 区 検 察 庁	1 943	21	1 922	-	1 842	77	-	3	1 927	

資 料 法務省大臣官房司法法制部司法法制課「検察統計年報」

21-7

少年被疑事件の

1) 大阪地方検察管内で取り扱った数で、少年法第20条又は第23条第1項の規定により家庭裁判所から送致された事件を除く。

年 次	受 理					
	総 数	旧 受	総 数	新 受		
				通 常 受 理		
			総 数	18 歳 未 満	18歳以上20歳未満	
平 成 1 6 年	18 716	3	18 713	18 588	10 218	8 370
1 7	18 410	9	18 401	18 300	10 469	7 831
1 8	17 074	17	17 057	16 937	10 221	6 716
1 9	15 792	9	15 783	15 688	9 632	6 056
平 成 2 0 年	13 167	150	13 017	12 931	7 924	5 007

資 料 法務省大臣官房司法法制部司法法制課「検察統計年報」

21-8

外国人被疑事件の

1) 大阪地方検察管内で取り扱った各年中の数で、自動車等による業務上(重)過失致死傷及び道路交通法等違反被疑事件を除く。
 2) 既済の数と未済の数の合計が受理の「総数」に符合しないものがある。それは、この表の調査が「受理」及び「未済」については事件を受理した時の、「既済」については事件の処理が既済となった時の罪名が、それぞれ自動車等による業務上(重)過失致死傷及び道路交通法等違反であるものを除外していることによるものである。

年 次	受 理						
	総 数	旧 受	総 数	新 受			
				通 常 受 理	他 の 検 察 庁 か ら 送 致	家 庭 裁 判 所 か ら 送 致	再 起
平 成 1 6 年	2 448	32	2 416	2 171	230	9	6
1 7	2 520	22	2 498	2 244	247	4	3
1 8	2 640	38	2 602	2 320	259	15	8
1 9	2 644	34	2 610	2 268	330	2	10
平 成 2 0 年	2 616	31	2 585	2 293	279	4	9

資 料 法務省大臣官房司法法制部司法法制課「検察統計年報」

の受理及び処理人員

起 訴			既 済 人 員				中 止	送 致		未済人員
総 数	公判請求	略式命令 請 求	総 数	起訴猶予	嫌疑不十分	そ の 他		他 の 検察庁に	家 庭 裁判所に	
22 002	12 123	9 879	64 952	59 571	2 522	2 859	102	10 490	13 875	283
21 503	11 549	9 954	65 463	60 068	2 272	3 123	104	9 596	13 109	378
21 495	11 369	10 126	64 419	57 844	2 261	4 314	119	9 830	12 598	386
20 189	10 743	9 446	65 182	55 205	2 814	7 163	70	7 217	11 565	1 143
19 103	10 597	8 506	61 988	52 423	2 412	7 153	61	5 010	10 048	1 647
8 380	8 380	-	38 819	31 901	1 492	5 426	28	2 165	6 913	794
1 427	1 427	-	1 146	598	364	184	1	537	3 135	134
461	461	-	888	349	87	452	1	227	-	58
4 136	251	3 885	3 345	3 060	183	102	17	1353	-	299
190	-	190	165	155	7	3	-	21	-	17
229	1	228	313	296	11	6	1	32	-	13
253	2	251	285	269	11	5	1	19	-	31
411	4	407	473	443	20	10	-	34	-	44
586	3	583	763	706	47	10	2	58	-	53
845	10	835	847	786	41	20	4	89	-	83
1 024	16	1 008	6 417	5 695	69	653	3	221	-	69
184	9	175	1 353	1 245	9	99	2	19	-	-
301	17	284	2 104	1 920	22	162	-	44	-	1
482	9	473	3 409	3 359	34	16	1	119	-	26
194	7	187	1 661	1 641	15	5	-	72	-	16

受 理 及 び 処 理 人 員

他の検察庁から送致 (再起を含む)(20歳未満)	既 済					未 済	
	総 数	不起訴・中止 (20歳未満)	他の検察庁に送致 (20歳未満)	家庭裁判所に送致 (20歳未満)	年齢超過後の処分 (20歳以上)		
	125	18 707	193	68	18 441	5	9
	101	18 393	180	28	18 177	8	17
	120	17 065	211	79	16 761	14	9
	95	15 642	283	59	15 292	8	150
	86	12 959	221	40	12 691	7	208

受 理 及 び 処 理 人 員

総 数	起 訴	既 済				中 止	他 の 検 察 庁 に 送 致	家 庭 裁 判 所 に 送 致	未 済
		総 数	起 訴 猶 予	犯 罪 の 嫌 疑 不 十 分	そ の 他				
2 428	1 357	525	425	68	32	5	209	332	22
2 496	1 340	627	520	64	43	4	240	285	28
2 610	1 384	680	581	70	29	16	251	279	31
2 615	1 449	658	516	112	30	5	316	187	30
2 555	1 313	771	625	111	35	1	270	200	61

21 - 9

家事審判事

1) 各年中大阪家庭裁判所が取り扱ったものである。

年次	旧受件数	新						受			
		総数	失踪宣告等	子の氏の変更	養子縁組	死後離縁	特別養子縁組等	特別代理人選	後見人等選	相続放棄	
平成16年	2 632	42 120	267	15 460	92	169	17	872	333	11 878	
17	2 953	43 107	246	14 581	105	177	27	766	295	12 979	
18	3 037	43 849	261	14 170	85	177	13	771	359	12 665	
19	2 824	43 389	247	13 833	91	193	17	784	342	12 183	
平成20年	2 949	44 573	228	13 771	67	166	27	790	382	12 029	
本庁	2 173	32 072	193	9 486	48	116	21	590	269	9 002	
堺支部	464	8 103	23	2 770	12	27	4	131	74	1 933	
岸和田支部	312	4 398	12	1 515	7	23	2	69	39	1 094	

資料 大阪家庭裁判所事務局総務課

21 - 10

家事調停事

1) 各年中大阪家庭裁判所が取り扱ったものである。
ア) 兄弟関係、父の確認等を含む。

年次	旧受件数	新						受			
		総数	夫婦同居等	婚姻費用分担	子の監護処分	財産分与	祭祀承継者の指定	親権変更	者等	扶養	相続人等
平成16年	3 469	9 055	22	779	1 534	104	10	808	74	12	
17	3 544	8 906	15	842	1 659	91	7	718	70	18	
18	3 335	8 819	20	902	1 634	85	3	712	68	9	
19	3 304	8 859	23	909	1 581	104	4	640	46	4	
平成20年	3 580	9 139	29	1 083	1 660	126	11	648	59	5	
本庁	2 580	6 603	21	773	1 137	93	9	471	44	5	
堺支部	693	1 581	5	203	323	21	2	106	9	-	
岸和田支部	307	955	3	107	200	12	-	71	6	-	

資料 大阪家庭裁判所事務局総務課

21 - 11

少年保護事

1) 各年中大阪家庭裁判所が取り扱ったものである。
ア) 業務上横領と遺失物等横領の合計である。イ) 道路交通法のほか、自動車の保管場所の確保等に関する法律を含む。

年次	旧受件数	新								
		総数	刑			法			犯	
			総数	窃盗	強盗・強盗致死傷等	恐喝	ア)横領	傷害	暴行	殺人
平成16年	2 179	21 073	13 988	6 488	273	352	2 765	616	89	3
17	2 205	20 988	13 140	5 909	230	218	2 655	658	72	9
18	2 672	19 376	12 826	5 892	161	177	2 474	726	105	4
19	2 496	17 540	11 744	5 299	162	197	2 325	607	95	7
平成20年	2 322	14 425	10 234	4 614	116	184	1 788	556	107	3
本庁	1 601	9 943	7 028	3 175	79	141	1 287	369	77	2
堺支部	721	4 482	3 206	1 439	37	43	501	187	30	1

資料 大阪家庭裁判所事務局総務課

件 受 理 件 数

件 数									既済件数	未済件数
遺言書検認	改 氏	改 名	就 籍	戸籍訂正	精神障害者保護 義務者選任等	親権者変更等	そ の 他			
685	1 427	944	23	82	2 948	228	6 695		41 799	2 953
739	1 426	853	32	85	3 145	228	7 423		43 023	3 037
796	1 414	769	25	100	3 064	200	8 980		44 062	2 824
862	1 440	788	23	110	3 099	211	9 166		43 264	2 949
905	1 377	722	30	97	3 251	235	10 496		44 362	3 160
720	993	537	28	76	2 156	183	7 654		31 969	2 276
136	234	131	1	14	682	32	1 899		8 039	528
49	150	54	1	7	413	20	943		4 354	356

件 受 理 件 数

件 数									既済件数	未済件数
遺産分割	婚姻中の夫婦間 の 事 件	婚姻外の男 女間の 事 件	離婚後等 の 料 紛	親 族 間 の 争	ア) 親子・婚姻 関係の存否等	離 縁	そ の 他			
704	3 659	56	158	178	448	57	452		8 980	3 544
706	3 473	54	100	162	408	64	519		9 115	3 335
740	3 490	48	91	150	337	80	450		8 850	3 304
748	3 632	49	95	134	367	75	448		8 583	3 580
772	3 564	50	87	121	357	94	473		9 158	3 561
599	2 570	42	66	83	276	66	348		6 639	2 544
130	605	6	16	25	42	18	70		1 580	694
43	389	2	5	13	39	10	55		939	323

件 取 扱 人 員

件 数										既済人員	未済人員
強 姦	業務上過失 致死傷等	そ の 他	特 別 法 犯								
			総 数	暴力行為等	覚せい剤	毒物・劇物	イ) 道路 交通等	そ の 他			
16	2 810	576	6 844	36	78	285	6 189	256	241	21 047	2 205
16	2 766	607	7 614	73	75	202	6 904	360	234	20 521	2 672
10	2 487	790	6 334	43	43	179	5 632	437	216	19 552	2 496
15	2 456	581	5 580	42	42	133	4 878	485	216	17 714	2 322
11	2 098	757	4 028	39	36	67	3 442	444	163	14 720	2 027
6	1 366	526	2 797	17	28	35	2 423	294	118	10 254	1 290
5	732	231	1 231	22	8	32	1 019	150	45	4 466	737

21 - 12

刑務所・拘置所別

1) 各年末現在における法務省大阪矯正管区の府内所在施設の一日平均収容人員である。一日平均収容人員は、収容延人員を年間日数で除した人員である。

年次	総数			受刑者		少年受刑者(内数)		死刑確定者	
	総数	男子	女子	男子	女子	男子	女子	男子	女子
	人								
平成16年	5 514	5 324	190	3 719	64	1	-	12	-
17	5 542	5 330	211	3 788	88	2	-	15	1
18	5 481	5 280	200	3 882	96	1	-	19	1
19	5 239	5 027	211	3 751	121	1	-	22	1
平成20年	5 069	4 864	205	3 616	96	2	-	19	1
大阪刑務所	2 898	2 898	-	2 854	-	2	-	-	-
堺拘置支所	100	90	10	20	4	-	-	-	-
岸和田拘置支所	34	30	4	9	1	-	-	-	-
大阪医療刑務所	172	157	15	156	15	-	-	-	-
大阪拘置所	1 865	1 689	176	577	76	-	-	19	1

資料 法務省大臣官房司法法制部司法法制課「矯正統計年報」

21 - 13

事由別受刑者

1) 法務省大阪矯正管区における府内所在施設が各年中に取り扱った人数である。ア)大阪医療刑務所、堺、岸和田両拘置支所を含む。

年次	前年からの繰越人員	入所								
		総数	新入所	仮釈放の取消し	刑の執行停止の取消し	労役場留置から刑の執行に移行	警察留置場等から移送	逃走者連戻し	施設間送	その他
	人									
平成16年	3 729	6 452	3 607	71	12	103	87	-	2 571	1
17	3 821	6 516	3 591	65	10	142	82	-	2 622	4
18	3 991	6 087	3 377	76	8	142	64	-	2 420	-
19	3 969	6 144	3 457	59	6	126	71	-	2 424	1
平成20年	3 932	6 132	3 513	74	5	87	54	-	2 399	-
大阪拘置所	713	2 974	2 838	60	4	-	37	-	35	-
ア)大阪刑務所	3 219	3 158	675	14	1	87	17	-	2 364	-

資料 法務省大臣官房司法法制部司法法制課「矯正統計年報」

21 - 14

罪名別新

1) 各年末現在における上記21 - 12中の収容受刑者に関するものである。ア)大阪医療刑務所、堺、岸和田両拘置支所を含む。
イ)強盗致死傷、強盗強姦・同致死を含む。ウ)わいせつ文書頒布等、強制わいせつ致死傷、強姦致死傷を含む。エ)傷害致死を含む。
オ)業務上過失致死傷と重過失致死傷を加えたものである。

年次	総数	刑								ウ)わいせつ・強姦・強制わいせつ
		総数	窃盗	イ)強盗	詐欺	恐喝	横領・背任	盗品等関係		
	人									
平成16年	3 607	2 180	866	215	178	86	51	9	117	
17	3 591	2 087	824	193	165	69	50	16	129	
18	3 377	1 913	738	202	177	66	47	8	92	
19	3 457	2 006	851	156	157	74	45	4	114	
平成20年	3 513	2 054	865	159	214	61	70	8	131	
大阪拘置所	2 838	1 680	691	141	181	51	55	5	112	
ア)大阪刑務所	675	374	174	18	33	10	15	3	19	

資料 法務省大臣官房司法法制部司法法制課「矯正統計年報」

一 日 平 均 収 容 人 員

被 告 人		被 疑 者		労 役 場 留 置 者		引 致 状 による 留 置 者		被 監 置 者		観 護 措 置 の 仮 収 容 者	
男 子	女 子	男 子	女 子	男 子	女 子	男 子	女 子	男 子	女 子	男 子	女 子
1 520	124	7	3	63	-	-	-	-	-	-	-
1 441	120	10	1	74	1	-	-	-	-	-	-
1 309	102	6	1	65	1	1	-	-	-	-	-
1 173	86	6	1	75	1	-	-	-	-	-	-
1 144	106	8	1	74	1	-	-	-	-	-	-
-	-	-	-	44	-	-	-	-	-	-	-
68	6	1	-	-	-	-	-	-	-	-	-
18	3	-	-	2	-	-	-	-	-	-	-
-	-	-	-	1	-	-	-	-	-	-	-
1 058	97	7	1	27	1	-	-	-	-	-	-

入 出 所 者 人 員

総 数	出 所											年 未 収 容 人 員
	満 期 釈 放	仮 釈 放	不 刑 定 期 了	恩 赦	刑 行 停 止	刑 の 執 行 順 序 変 更 に よ り 労 役 場 留 置 に 移 行	警 察 留 置 場 等 に 移 送	逃 走	死 亡	施 設 間 送 の 移 送	そ の 他	
6 360	869	817	-	-	31	108	49	-	57	4 428	1	3 821
6 346	863	746	-	-	17	153	34	-	68	4 460	5	3 991
6 164	919	765	-	-	21	132	28	-	71	4 226	2	3 914
6 181	893	679	-	-	14	129	38	-	71	4 351	6	3 932
6 546	1 003	612	-	-	17	73	37	-	99	4 703	2	3 518
3 102	62	93	-	-	3	-	19	-	6	2 919	-	585
3 444	941	519	-	-	14	73	18	-	93	1 784	2	2 933

受 刑 者 人 員

犯						特 別 法 犯					
工) 傷 害	殺 人	放 火	才) 過 失 致 死 傷	暴 力 行 為 等 処 罰 に 関 する 法 律	そ の 他	総 数	公 職 選 挙 法	麻 薬 及 び 向 精 神 薬 取 締 法	覚 せい 剤 取 締 法	売 防 止 法	そ の 他
208	99	29	86	34	202	1 427	-	6	1 058	16	347
185	102	34	87	19	214	1 504	-	7	1 109	19	427
165	81	30	93	24	190	1 464	1	9	1 143	20	291
216	77	28	78	16	190	1 451	-	6	1 029	10	406
198	70	24	15	18	221	1 459	-	14	1 041	11	393
159	65	20	12	15	173	1 158	-	12	839	11	296
39	5	4	3	3	48	301	-	2	202	-	97

21-15

少年院の入出院

1) 法務省大阪矯正管区における府内に所在する少年院が各年中に取り扱った人数である。ア)それぞれ年間収容延人員を年間日数で除し、単位以下を四捨五入した人員である。

年次	前年からの繰越人員	入 院						総 数	退 院
		総 数	新 収 容	戻 し 収 容	逃走者の連れ戻し	施設間の移送	そ の 他		
平成16年	351	439	422	-	-	12	5	449	3
17	341	483	459	-	-	18	6	497	-
18	327	499	474	-	-	21	4	489	3
19	337	479	465	-	-	10	4	515	2
平成20年	301	506	457	-	-	40	9	444	-
浪速(男子)	132	97	93	-	-	-	4	123	-
交野(女子)	80	105	92	-	-	13	-	106	-
和泉(男子)	89	304	272	-	-	27	5	215	-

資料 法務省大臣官房司法部司法法制課「少年矯正統計年報」

21-16

少年鑑別所の入

1) 大阪少年鑑別所が取り扱った各年中の状況である。ア)それぞれ年間収容延人員を年間日数で除し、単位以下を四捨五入した人員である。

年次	前年からの繰越人員	入 所							総 数	保 護 処 分
		総 数	新 収 容			逃 走 者 の 連 携	施 設 間 の 移 送			
			本 来 の 観 護 の 措 置	拘 留 に 代 る 観 護 の 措 置	そ の 他					
平成16年	152	3 179	1 962	729	315	-	173	3 172	1 921	
17	159	3 088	1 888	690	399	-	111	3 089	1 734	
18	158	3 016	1 799	716	399	-	102	3 007	1 718	
19	167	2 494	1 442	617	351	-	84	2 548	1 553	
平成20年	113	2 170	1 275	478	335	-	82	2 161	1 280	

資料 法務省大臣官房司法部司法法制課「少年矯正統計年報」

21-17

人権侵犯事件

1) 大阪法務局が各年中に取り扱ったものである。

年次	総 数	旧 受	新 受								
			総 数	公 務 員 等 の 職 務 執 行 に 伴 う 侵 犯 事 件					人 身 売 買	暴 行 ・ 虐 待	私 的 制 裁
				警 察 官	刑 務 職 員	税 務 職 員	教 育 職 員	そ の 他 の 公 務 員			
平成16年	1241	17	1 224	30	31	-	48	37	-	107	-
17	1 523	29	1 494	41	31	-	89	139	1	139	2
18	1 173	10	1 163	32	19	-	67	30	1	120	0
19	1 227	58	1 169	30	27	-	102	25	-	150	-
平成20年	1 240	52	1 188	34	43	-	98	180	-	191	-

資料 法務省大臣官房司法部司法法制課「人権侵犯事件統計年報」

21-18

出入国数及び

ア) 合衆国軍隊・国際連合の軍隊の地位に関する協定による軍人、軍属及びその家族で、軍艦又は軍用機によらないで日本に出入国した者をいう。

年次	正 規 出 入 国				特 例			
	総 数	日 本 人	外 国 人	ア) 協 定 該 当 者	総 数	寄 港 地 上 陸	通 過 上 陸	
							観 光	周 辺
平成16年	10 166 970	7 539 486	2 572 455	55 029	284 756	25 560	-	1
17	10 529 590	7 734 915	2 730 867	63 808	297 449	9 911	-	1
18	10 780 800	7 725 155	2 988 805	66 840	283 781	3 770	-	15
19	10 821 113	7 378 630	3 413 325	29 158	269 005	1 307	-	2
平成20年	10 137 494	6 695 799	3 423 299	18 396	275 563	639	-	2
関西空港	9 900 230	6 679 632	3 202 202	18 396	202 855	637	-	2
大阪港	237 264	16 167	221 097	-	72 708	2	-	-

資料 法務省大臣官房司法部司法法制課「出入国管理統計」

及び収容人員

出 院					年 未 収 容 員	ア) 1日平均 収容人員	新収容者の年齢別		
仮退院	保護処分の取消し	逃走	施設間の移送	その他			16歳未満	16～17歳	18歳以上
420	-	-	20	6	341	318	35	141	246
467	2	-	18	10	327	331	76	179	204
465	2	-	15	4	337	286	83	195	196
487	1	-	18	7	301	318	70	217	178
424	-	-	11	9	363	309	113	238	106
118	-	-	1	4	106	108	-	41	52
97	-	-	9	-	79	81	26	41	25
209	-	-	1	5	178	120	87	156	29

退所及び収容人員

退 所								年 未 収 容 員	ア) 1日平均 収容人員	新収容者の年齢別		
知事・児童相談所長送致	検察官送致	審判不開 始・不処分	観護措置 の取消し	試験観察	逃走	施設 間の 移送	その他			16歳未満	16～17歳	18歳以上
27	34	35	437	224	-	174	320	159	190	759	1 111	808
15	33	33	486	238	-	142	408	158	186	746	1 026	767
17	21	45	456	217	-	123	410	167	184	715	1 011	748
18	15	24	274	229	-	74	361	113	159	586	704	532
10	15	10	256	168	-	87	335	122	131	553	663	523

の受処理件数

理 件 数												既 済	未 済
医 療 人 身 の 由 村 八 分	差 別 待 遇	プ ラ シ	イ ー	信 自 教	の 由 係	教 育 を 受 け 利 用 係	労 働 権	住 居 ・ 生 活 の 安 全 係	強 制 ・ 強 要	そ の 他			
27	15	-	94	111	3	1	89	282	259	90	1 205	36	
19	25	1	145	131	1	1	95	416	196	22	1 513	10	
9	11	0	102	116	3	-	73	266	137	177	1 115	58	
11	6	0	75	136	-	-	45	256	126	180	1 175	52	
15	7	-	66	128	-	-	48	251	91	36	1 190	50	

外国人上陸数

上 陸 許 可					入港外航船舶・航空機					
乗 員 上 陸					緊 急 上 陸	遭 難 上 陸	総 数	日 本	外 国	
近 傍 1	近 傍 2	乗 換 1	乗 換 2	数 次						
181 379	52 555	7 671	17 453	122	15	-	42 531	12 078	30 453	
198 678	55 097	16 687	16 959	106	10	-	43 030	11 543	31 487	
197 600	56 880	9 658	15 705	144	9	-	43 647	11 056	32 591	
194 308	54 088	2 758	16 421	111	10	-	45 549	12 502	33 047	
198 854	56 790	1 019	18 063	180	10	6	47 498	14 323	33 175	
183 813	41	1 018	17 335	-	9	-	41 019	14 263	26 756	
15 041	56 749	1	728	180	1	6	6 479	60	6 419	

21 - 19 刑法犯年齢、罪種別検挙人員

1) 犯行時の年齢による。

年 齢	総 数	凶 悪 犯	粗 暴 犯	窃 盗 犯	知 能 犯	風 俗 犯	そ の 他	
人								
平成 16年	32 201	744	3 901	12 321	819	664	13 752	
17	31 919	721	3 877	12 410	823	632	13 456	
18	30 531	636	4 073	11 838	851	619	12 514	
19	30 113	558	3 927	11 779	883	678	12 288	
平成 20年	28 042	553	3 833	11 674	964	658	10 360	
少 年	総 数	7 476	126	787	4 195	62	43	2 263
14 歳	1 797	8	212	1 080	14	5	478	
15	1 654	16	176	1 032	10	7	413	
16	1 419	16	143	860	9	5	386	
17	964	39	101	503	8	8	305	
18	810	25	79	388	10	9	299	
19	832	22	76	332	11	9	382	
成 人	総 数	20 566	427	3 046	7 479	902	615	8 097
20 歳	706	19	65	268	18	6	330	
21	618	23	57	230	16	12	280	
22	532	13	69	220	14	13	203	
23	466	14	69	182	26	9	166	
24	478	9	79	168	15	13	194	
25	435	4	67	155	17	20	172	
26	385	12	60	148	13	23	129	
27	352	8	68	133	16	18	109	
28	361	15	66	124	9	17	130	
29	319	9	65	118	19	12	96	
30	360	10	75	134	16	19	106	
31	326	10	69	117	22	19	89	
32	352	5	75	140	14	22	96	
33	368	13	84	131	33	13	94	
34	397	7	93	153	20	16	108	
35	375	11	87	138	20	15	104	
36	389	15	99	124	27	7	117	
37	395	13	102	141	23	15	101	
38	352	14	85	118	19	13	103	
39	337	8	83	116	24	13	93	
40~44	1 677	51	413	553	122	63	475	
45~49	1 427	35	260	472	101	56	503	
50~54	1 404	18	191	452	86	47	610	
55~59	2 054	34	279	689	79	53	920	
60~64	1 994	32	177	747	80	42	916	
65~69	1 673	11	123	632	43	17	847	
70歳以上	2 034	14	86	876	10	42	1 006	

21-20 暴力団罪種、法令別検挙・送致人員

1) 大阪府警が各年中に取り扱ったものである。

罪種・法令	総 数	刑 法 犯											特 別 法 犯					
		総 数	殺 人	強 盗	暴 行	傷 害	脅 迫	恐 喝	窃 盗	詐 欺	賭 博	そ の 他	総 数	軽 犯 罪 法	銃 刀 法	売 防 止 法	覚 割 取 締 い 法	そ の 他
平成16年	3 335	2 073	41	78	108	507	82	288	427	115	116	311	1 262	5	55	146	800	256
17	3 631	2 179	27	75	149	463	57	239	517	119	138	395	1 452	9	38	111	949	345
18	3 605	2 134	31	91	165	473	55	235	470	154	121	339	1 471	8	50	64	901	448
19	3 678	1 971	25	72	143	454	63	221	495	126	73	299	1 707	4	43	25	1 067	568
平成20年	3 649	2 023	25	69	153	433	83	213	475	135	86	351	1 626	11	43	13	986	573

資料 大阪府警察本部刑事部刑事総務課

21-21 警察職員条例定数

(各年4月1日現在)

年次	区 分	総 数	警 察 官 計				一 般 職 員	
			うち警視	うち警部	うち警部補及び び 巡 査 部 長	うち 巡 査		
平成16年		22 033	20 265	494	1 125	11 886	6 760	1 768
17		22 403	20 585	502	1 144	12 079	6 860	1 818
18		22 693	20 875	509	1 160	12 254	6 952	1 818
19		22 805	20 987	512	1 167	12 321	6 987	1 818
平成20年		22 805	20 987	512	1 167	12 321	6 987	1 818

資料 大阪府警察本部警務部警務課

21-22 市町村別刑法犯認知・検挙件数

1) 発生地主義を採用しているため、検挙警察署の府内外を問わず、その市町村で発生した事件の検挙件数が計上されている。
 ア) 発生地を特定できないもの及び他署管内発生事件を自署事件として処理したものを計上している。

(平成20年)

市 町 村	認 知 件 数	検 挙 件 数	市 町 村	認 知 件 数	検 挙 件 数
総 数	201 816	42 319	柏 原 市	1 509	341
大 阪 市	82 575	18 420	羽 曳 野 市	2 061	419
堺 市	17 870	3 457	門 真 市	3 120	641
岸 和 田 市	4 614	765	撰 津 市	1 877	358
豊 中 市	6 274	1 359	高 石 市	1 363	311
池 田 市	1 594	370	藤 井 寺 市	1 406	275
吹 田 市	6 308	1 065	東 大 阪 市	12 593	2 597
泉 大 津 市	1 840	587	泉 南 市	1 329	314
高 槻 市	4 759	1 059	四 條 巖 市	1 108	246
貝 塚 市	1 909	386	交 野 市	1 087	166
守 口 市	3 208	583	大 阪 狭 山 市	970	223
枚 方 市	5 710	1 119	大 阪 南 市	737	120
茨 木 市	5 000	832	島 本 町	354	77
八 尾 市	6 283	1 574	豊 能 町	141	27
富 田 市	2 133	486	勢 岡 町	102	19
富 林 市	2 293	338	熊 取 町	363	70
河 内 野 市	3 947	799	熊 取 町	617	92
長 原 市	1 544	283	田 尻 町	211	40
東 泉 市	2 980	564	岬 子 町	203	40
箕 面 市	3 110	507	太 河 町	165	15
	4 082	928	早 南 町	226	31
	2 067	317	千 早 赤 阪 村	63	5
			ア) そ の 他	111	94

資料 大阪府警察本部刑事部刑事総務課

21 - 23

刑法犯罪種別

1) 検挙件数は、各年とも検挙地主義により計上している。 2) 成人・少年の区分は、犯行時の年齢による。

罪 種	認 知 件 数	既 届	被害者・被害関係者の届出			告 訴 ・ 発 告	そ の 他	警 察 官 現 認	
			110 番 通 報		そ の 他				
			既 届	そ の 他					
平成 16 年	255 697	235 562	234 201	41 471	192 730	999	362	544	
17	249 511	229 950	228 525	42 934	185 591	1 168	257	487	
18	232 451	213 502	212 085	41 968	170 117	1 259	158	508	
19	216 303	197 163	195 757	36 825	158 932	1 255	151	497	
平成 20 年	201 816	183 760	182 716	36 304	146 412	852	192	546	
凶 悪 犯	殺 人	119	103	86	61	25	1	16	3
	強 傷	8	7	7	7	-	-	-	-
	強 盗	248	245	245	167	78	-	-	1
	強 姦	13	10	10	7	3	-	-	-
	放 火	274	268	267	205	62	-	1	-
粗 暴 犯	凶 器 準 備	-	-	-	-	-	-	-	-
	暴 行	1 933	1 856	1 850	677	1 173	1	5	20
	傷 害	3 207	3 127	3 090	752	2 338	20	17	60
	脅 迫	229	225	219	48	171	6	-	1
	恐 喝	680	661	653	97	556	8	-	3
窃 盗 犯	161 111	155 553	155 473	31 529	123 944	8	72	109	
知 能 犯	詐 欺	5 588	3 851	3 624	292	3 332	198	29	2
	横 領	298	224	137	-	137	87	-	-
	偽 造	1 609	651	547	61	486	101	3	-
	汚 職 ・ 背 任	5	4	-	-	-	4	-	-
風 俗 犯	賭 博	14	1	1	-	1	-	-	11
	強 制 わいせつ	780	771	715	289	426	50	6	-
	公然わいせつ物	306	142	138	75	63	3	1	93
そ の 他	占有離脱物横領	8 011	153	152	12	140	1	-	1
	住居侵入	2 506	2 443	2 436	1 139	1 297	1	6	20
	略取・誘拐品	17	17	16	10	6	1	-	-
	その他の	1 057	1	1	1	-	-	-	-
	13 506	13 165	12 815	788	12 027	330	20	219	

資料 大阪府警察本部刑事部刑事総務課

21 - 24 年齢、学職別家出人搜索願出件数

1) 大阪府警における搜索願届出をまとめたものである。

年 齢 ・ 学 職	総 数	家 庭 関 係	異 性 関 係	学 校 関 係	疾 病 関 係	職 業 関 係	犯 罪 関 係	そ の 他	
平成 16 年	7 421	1 649	279	212	999	717	44	3 521	
17	7 031	1 496	230	201	1 129	612	36	3 329	
18	6 664	1 445	217	174	1 112	588	40	3 089	
19	6 619	1 509	174	171	1 136	651	33	2 945	
平成 20 年	6 420	1 504	238	235	1 050	768	124	2 501	
年 齢	20 歳 未 満	1 747	694	83	206	21	48	24	671
	20 ~ 29 歳	1 109	222	79	26	74	202	26	480
	30 ~ 39 歳	1 034	233	37	1	89	212	26	436
	40 ~ 49 歳	698	121	26	2	69	140	19	321
	50 ~ 59 歳	548	101	8	-	81	106	17	235
60 歳 以 上	1 284	133	5	-	716	60	12	358	
学 職	就 学 以 前 の 者	2	-	-	-	-	-	-	2
	児 童	102	41	-	8	2	1	4	46
	小 学 生	711	305	9	111	6	2	12	266
	中 学 生	466	203	30	71	4	3	1	154
	高 校 生	103	24	8	20	6	5	-	40
	大 学 生	67	31	4	11	2	2	-	17
	各 種 学 校	826	128	31	2	46	271	29	319
	サ ラ リ マ ン	444	79	21	1	24	124	9	186
	個 人 営 業 者	255	47	4	1	4	54	11	134
	風 俗 飲 食 営 業 者	159	27	14	-	5	24	8	81
そ の 他	523	85	19	2	25	121	14	257	
無 職	2 762	534	98	8	926	161	36	999	

資料 大阪府警察本部生活安全部生活安全総務課

認 知 ・ 検 挙 状 況

未 届	職務質問	そ の 他	検 挙 件 数	大 阪 府 内 発 生 事 件		他 府 県 発 生 事 件		検 挙 人 員	成 人	少 年
				うち)既届	うち)既届	うち)既届	うち)既届			
19 591	16 614	2 977	41 341	39 387	20 434	1 954	1 314	32 201	22 537	9 664
19 074	16 160	2 914	41 290	38 624	20 195	2 666	2 210	31 919	22 298	9 621
18 441	15 369	3 072	39 192	36 915	19 119	2 277	1 743	30 531	21 368	9 163
18 643	15 803	2 840	38 079	36 705	18 704	1 374	846	30 113	21 647	8 466
17 510	13 935	3 575	39 025	37 308	20 488	1 717	1 206	28 042	20 566	7 476
13	2	11	114	113	97	1	-	112	109	3
1	-	1	8	8	6	-	-	9	8	1
2	1	1	97	97	93	-	-	156	83	73
3	-	3	15	15	12	-	-	8	5	3
6	1	5	131	130	125	1	1	101	79	22
9	1	8	101	101	91	-	-	68	60	8
3	-	3	123	123	120	-	-	99	83	16
-	-	-	-	-	-	-	-	-	-	-
57	53	4	1 010	1 009	936	1	-	1 012	899	113
20	8	12	1 905	1 901	1 830	4	3	2 268	1 778	490
3	1	2	141	139	136	2	1	144	138	6
16	11	5	292	292	273	-	-	409	231	178
5 449	4 884	565	20 047	18 870	13 748	1 177	1 070	11 674	7 479	4 195
1 735	22	1 713	2 486	2 209	907	277	81	662	605	57
74	7	67	209	204	130	5	2	129	127	2
958	9	949	1 249	1 195	337	54	3	167	164	3
1	-	1	5	4	3	1	-	6	6	-
2	-	2	15	15	1	-	-	156	149	7
9	2	7	278	276	266	2	2	163	139	24
71	28	43	270	268	128	2	1	339	327	12
7 857	7 827	30	7 940	7 808	84	132	1	8 107	6 312	1 795
43	32	11	381	363	308	18	17	261	108	153
-	-	-	16	16	16	-	-	26	26	-
1 056	1 021	35	1 047	1 035	1	12	-	1 036	918	118
122	25	97	1 145	1 117	840	28	24	930	733	197

21 - 25

刑 法 犯 少 年 検

1) 大阪府警が各年中に取り扱った検挙・補導人員で、交通関係法令は含まない。

罪 種	総 数	学						職			
		児 童 ・ 生 徒 ・ 学 生						一 般 少 年			
		総 数	小 学 生	中 学 生	高 校 生	大 学 生	各 種 学 校 生	総 数	有 職	無 職	
	人										
平成 16 年	11 866	9 750	351	4 984	3 381	527	507	2 116	892	1 224	
17	12 068	9 977	444	5 094	3 408	547	484	2 091	949	1 142	
18	11 542	9 641	451	5 059	3 225	535	371	1 901	863	1 038	
19	10 886	9 148	368	5 084	2 861	496	339	1 738	823	915	
平成 20 年	9 707	8 230	375	4 527	2 599	474	255	1 477	720	757	
凶 悪 犯	145	78	10	29	36	2	1	67	30	37	
殺 人	3	2	-	-	2	-	-	1	1	-	
強 盗	106	55	-	20	32	2	1	51	16	35	
放 火	22	18	10	7	1	-	-	4	4	-	
強 姦	14	3	-	2	1	-	-	11	9	2	
粗 暴 犯	991	762	35	479	222	16	10	229	121	108	
暴 行	183	152	15	107	25	2	3	31	19	12	
傷 害	584	434	12	275	140	4	3	150	77	73	
恐 喝	216	170	8	92	56	10	4	46	24	22	
そ の 他	8	6	-	5	1	-	-	2	1	1	
窃 盗 犯	5 602	4 832	220	2 801	1 533	172	106	770	340	430	
侵 入 盗	学 校 荒 し	46	43	1	24	13	2	3	3	1	2
	空 巣 巣 ・ 居 空 巣	53	34	15	12	6	-	1	19	7	12
	忍 込 み	5	4	-	2	2	-	-	1	1	-
	そ の 他	155	115	-	45	60	6	4	40	21	19
乗 り 物 盗	自 動 車 盗	32	16	-	10	4	2	-	16	7	9
	オ ー ト バ イ 盗	928	801	5	503	281	1	11	127	57	70
	自 転 車 盗	1 639	1 447	47	702	539	110	49	192	82	110
	そ の 他	2	2	2	-	-	-	-	-	-	-
そ の 他	車 上 ね ら い	86	70	-	42	24	1	3	16	8	8
	部 品 ね ら い	211	157	-	53	95	2	7	54	21	33
	ひ っ た く り	127	75	2	40	28	4	1	52	22	30
	万 引 き	1 868	1 708	127	1 170	358	31	22	160	71	89
	自 動 販 売 機 ね ら い	33	30	-	12	17	-	1	3	1	2
そ の 他	417	330	21	186	106	13	4	87	41	46	
知 能 犯	63	34	-	21	9	2	2	29	9	20	
詐 欺	58	32	-	21	9	1	1	26	8	18	
横 領	2	1	-	-	-	1	-	1	-	1	
そ の 他	3	1	-	-	-	-	1	2	1	1	
風 俗 犯	52	37	4	12	16	1	4	15	10	5	
賭 博	7	-	-	-	-	-	-	7	6	1	
強 制 わ い せ つ	33	28	4	11	11	1	1	5	2	3	
公 然 わ い せ つ	12	9	-	1	5	-	3	3	2	1	
過 失 犯	12	12	4	8	-	-	-	-	-	-	
そ の 他	2 842	2 475	102	1 177	783	281	132	367	210	157	
占 有 離 脱 物 横 領	2 131	1 857	53	759	656	269	120	274	150	124	
住 居 侵 入	223	197	6	126	55	6	4	26	15	11	
そ の 他	488	421	43	292	72	6	8	67	45	22	

学・補導人員

年						齡						
触 法 少 年						犯 罪 少 年						
総 数	10歳未満	10 歳	11 歳	12 歳	13 歳	総 数	14 歳	15 歳	16 歳	17 歳	18 歳	19 歳
2 286	58	46	127	432	1 623	9 580	1 994	2 112	1 892	1 323	1 179	1 080
2 542	109	82	130	519	1 702	9 526	2 072	1 978	1 932	1 277	1 153	1 114
2 468	113	77	148	513	1 617	9 074	2 057	1 997	1 829	1 228	975	988
2 504	87	53	110	547	1 707	8 382	1 925	1 970	1 634	1 038	936	879
2 289	80	66	123	393	1 627	7 418	1 797	1 654	1 418	960	798	791
24	2	1	5	3	13	121	8	16	16	38	24	19
-	-	-	-	-	-	3	-	-	1	1	1	-
10	-	-	-	1	9	96	4	16	14	33	15	14
14	2	1	5	2	4	8	3	-	-	1	3	1
-	-	-	-	-	-	14	1	-	1	3	5	4
209	3	6	20	32	148	782	212	176	143	101	79	71
70	-	2	10	13	45	113	36	25	17	13	14	8
96	1	3	6	12	74	488	131	117	95	56	44	45
41	2	1	4	7	27	175	43	33	29	31	21	18
2	-	-	-	-	2	6	2	1	2	1	-	-
1 438	52	32	69	241	1 044	4 164	1 080	1 032	859	500	379	314
7	-	1	-	1	5	39	13	9	7	6	2	2
18	-	-	6	10	2	35	6	4	3	5	7	10
-	-	-	-	-	-	5	2	-	1	1	1	-
11	-	-	-	1	10	144	21	28	33	23	18	21
4	-	-	-	1	3	28	5	4	8	4	2	5
172	-	1	3	10	158	756	220	266	162	73	30	5
379	7	4	22	79	267	1 260	246	283	238	196	157	140
2	2	-	-	-	-	-	-	-	-	-	-	-
22	-	-	-	2	20	64	15	12	16	6	6	9
28	-	-	-	6	22	183	14	30	82	30	21	6
18	-	-	1	6	11	109	17	17	29	16	15	15
681	38	26	32	104	481	1 187	446	290	212	94	78	67
3	-	-	-	1	2	30	-	17	6	4	2	1
93	5	-	5	20	63	324	75	72	62	42	40	33
2	-	-	-	-	2	61	14	10	9	8	10	10
2	-	-	-	-	2	56	14	9	8	7	9	9
-	-	-	-	-	-	2	-	1	-	-	1	-
-	-	-	-	-	-	3	-	-	1	1	-	1
9	3	-	1	1	4	43	5	7	5	8	9	9
-	-	-	-	-	-	7	-	-	-	2	1	4
9	3	-	1	1	4	24	4	5	4	3	7	1
-	-	-	-	-	-	12	1	2	1	3	1	4
6	3	1	-	-	2	6	5	-	1	-	-	-
601	17	26	28	116	414	2 241	473	413	385	305	297	368
347	7	9	16	76	239	1 784	328	294	303	247	271	341
70	-	3	1	15	51	153	36	51	31	19	9	7
184	10	14	11	25	124	304	109	68	51	39	17	20

21 - 26 罪種・学職別刑法犯再犯少年人員

罪種	総数	児童・生徒・学生						一般少年			再犯率
		総数	小学生	中学生	高校生	大学生	各種学校生	総数	有職	無職	
平成16年	11 866	9 750	351	4 984	3 381	527	507	2 116	892	1 224	%
うち再犯	3 495	2 323	20	1 254	870	60	119	1 172	484	688	29.5
17	12 068	9 977	444	5 094	3 408	547	484	2 091	949	1 142	
うち再犯	3 642	2 418	38	1 310	904	53	113	1 224	555	669	30.2
18	11 542	9 641	451	5 059	3 225	535	371	1 901	863	1 038	
うち再犯	3 453	2 319	27	1 288	850	55	99	1 134	518	616	29.9
19	10 886	9 148	368	5 084	2 861	496	339	1 738	823	915	
うち再犯	3 259	2 232	27	1 277	796	45	87	1 027	492	535	29.9
平成20年	9 707	8 230	375	4 527	2 599	474	255	1 477	720	757	
うち再犯	2 833	1 947	24	1 088	715	56	64	886	436	450	29.2
凶悪犯	145	78	10	29	36	2	1	67	30	37	
うち再犯	84	33	4	9	18	1	1	51	22	29	57.9
粗暴犯	991	762	35	479	222	16	10	229	121	108	
うち再犯	471	313	1	192	107	6	7	158	85	73	47.5
窃盗犯	5 602	4 832	220	2 801	1 533	172	106	770	340	430	
うち再犯	1 634	1 160	10	649	448	20	33	474	213	261	29.2
知能犯	63	34	-	21	9	2	2	29	9	20	
うち再犯	33	13	-	6	5	-	2	20	5	15	52.4
風俗犯	52	37	4	12	16	1	4	15	10	5	
うち再犯	13	5	-	1	4	-	-	8	5	3	25.0
過失犯	12	12	4	8	-	-	-	-	-	-	
うち再犯	2	2	-	2	-	-	-	-	-	-	16.7
その他	2 842	2 475	102	1 177	783	281	132	367	210	157	
うち再犯	596	421	9	229	133	29	21	175	106	69	21.0

資料 大阪府警察本部生活安全部少年課

21 - 27

法令、月別売春

1) 大阪府警が各月中に取り扱ったものである。

法令	総数		1月		2月		3月		4月		5月	
	件数	人数	件数	人数	件数	人数	件数	人数	件数	人数	件数	人数
平成16年	595	696	53	59	73	77	63	65	45	51	32	37
17	516	733	40	58	37	49	50	63	51	64	37	47
18	467	717	37	67	40	56	42	64	49	87	36	54
19	416	736	41	62	26	46	35	63	40	65	33	62
平成20年	319	681	38	61	39	60	30	69	33	59	25	40
売春防止法	76	77	10	14	9	9	6	6	11	10	7	7
職業安定法	2	5	-	-	-	-	-	-	-	-	-	-
児童福祉法	5	8	-	-	-	-	-	-	-	-	1	1
児童買春・児童ポルノ法	13	12	3	3	3	2	2	3	1	1	1	1
労働基準法	-	-	-	-	-	-	-	-	-	-	-	-
風営適正化法	222	572	25	44	27	49	22	60	21	47	15	30
売春関係条例	1	7	-	-	-	-	-	-	-	1	1	1

資料 大阪府警察本部生活安全部保安課

21 - 28 法令別特別法令違反事件の検挙件数及び送致人員

法 令	平成17年		平成18年		平成19年		平成20年			
	検挙件数	送致人員	検挙件数	送致人員	検挙件数	送致人員	検 挙 件 数			送 致 人 員
							総 数	大阪市内警察署	大阪市域外警察署	
総 数	6 467	5 309	7 358	5 999	7 443	6 374	7 120	3 955	3 165	6 123
公 職 選 挙 法	9	47	4	13	21	28	3	2	1	4
外 国 人 登 録 法	57	-	29	1	37	-	10	9	1	-
入 管 法	559	254	981	256	1 015	305	949	680	269	307
軽 犯 罪 法	199	172	218	231	203	226	271	94	177	304
自 転 車 競 技 法	-	1	2	3	1	9	-	-	-	-
競 馬 法	3	27	1	5	-	-	-	-	-	-
風 営 適 正 化 法	269	435	252	463	259	548	222	152	70	572
売 春 防 止 法	166	218	161	192	112	130	76	71	5	77
児 童 福 祉 法	40	55	29	50	40	63	35	20	15	81
出 資 法	12	20	37	42	17	31	41	28	13	62
宅 建 業 法	2	13	-	1	2	3	1	-	1	6
関 税 法	-	-	-	-	4	4	2	1	1	2
外 為 法	-	-	-	-	-	-	-	-	-	-
銃 刀 法	335	277	380	322	377	322	370	197	173	322
火 薬 類 取 締 法	1	1	2	1	1	1	1	-	1	-
麻 薬 等 取 締 法	67	29	63	33	56	19	85	57	28	30
大 麻 取 締 法	206	134	239	148	284	182	367	199	168	206
覚 せい 剤 取 締 法	2 678	1 676	2 406	1 476	2 372	1 589	2 297	1 344	953	1 480
毒 劇 物 法	273	282	232	224	186	189	156	45	111	146
廃 棄 物 処 理 法	143	161	183	243	312	389	441	106	335	548
労 働 基 準 法	3	4	4	6	8	8	8	4	4	12
職 業 安 定 法	11	12	17	25	6	9	10	6	4	13
そ の 他 の 特 別 法	404	472	514	620	640	734	616	300	316	696
迷 惑 防 止 条 例	829	835	965	1 007	825	895	704	477	227	779
そ の 他 の 条 例	201	184	639	637	665	690	455	163	292	476

資 料 大阪府警察本部刑事部刑事総務課

関係事犯検挙状況

6 月		7 月		8 月		9 月		10 月		11 月		12 月	
件数	人数	件数	人数	件数	人数	件数	人数	件数	人数	件数	人数	件数	人数
46	49	48	58	20	37	31	40	42	48	60	73	8	10
31	48	62	86	44	71	39	56	41	64	59	87	25	40
43	65	36	56	40	55	19	37	33	45	78	108	14	23
33	88	38	61	40	62	25	50	32	50	50	86	23	41
21	53	19	57	14	47	31	63	20	55	30	66	19	51
1	1	4	4	3	3	13	8	2	2	6	7	4	6
-	-	-	-	-	-	1	2	1	3	-	-	-	-
-	-	1	1	-	-	2	5	1	1	-	-	-	-
-	-	1	1	-	-	-	-	-	-	2	1	-	-
-	-	-	-	-	-	-	-	-	-	-	-	-	-
20	51	13	51	11	42	15	48	16	49	22	57	15	44
-	1	-	-	-	2	-	-	-	-	-	1	-	1

21-29 <犯・要保護・不良行為少年、行為・学職・年齢別補導人員

(1) 不良行為少年

行為	総数	学 職							年 齢								
		児童・生徒・学生						有 職 年 少	無 職 年 少	14 歳 未 満	14 歳	15 歳	16 歳	17 歳	18 歳	19 歳	
		学 生 徒	小学生	中学生	高 校 生	大 学 生	各 種 学 校 生										
平 成 1 6 年	316 299	237 790	939	65 965	161 991	639	8 256	17 292	61 217	15 132	27 691	60 958	105 419	81 878	23 981	1 240	
1 7	286 500	220 283	769	62 863	150 681	110	5 860	14 389	51 828	13 676	27 799	57 352	95 138	76 255	16 031	249	
1 8	303 527	228 213	635	69 277	152 195	131	5 975	16 653	58 661	14 386	32 157	63 272	97 622	77 135	18 668	287	
1 9	357 531	267 242	690	87 212	171 686	113	7 541	18 727	71 562	18 804	39 180	78 662	120 282	81 724	18 608	271	
平 成 2 0 年	299 751	229 964	653	89 640	133 897	71	5 703	13 533	56 254	18 614	40 715	67 715	94 843	64 354	13 316	194	
飲 酒	877	772	1	422	337	1	11	27	78	96	179	220	148	164	69	1	
喫 煙	116 215	87 552	128	37 756	46 735	40	2 893	7 024	21 639	6 967	17 497	26 734	35 510	24 498	4 902	107	
薬 物 乱 用	34	25	1	18	5	-	1	3	6	4	9	9	6	1	4	1	
粗 暴 行 為	199	186	13	137	35	-	1	4	9	77	47	44	13	13	5	-	
深夜はいかい	176 086	135 417	359	47 111	85 217	29	2 701	6 396	34 273	9 884	21 203	39 292	58 163	39 219	8 244	81	
家 出	53	45	1	32	9	-	3	4	4	21	6	12	9	4	1	-	
無 断 外 泊	17	14	2	11	1	-	-	1	2	6	4	3	1	3	-	-	
不健全性的行為	29	28	-	16	12	-	-	-	1	5	7	6	4	5	2	-	
不 良 交 友	579	528	4	315	202	-	7	8	43	90	123	178	138	43	7	-	
怠 学	2 802	2 802	8	2 007	734	-	53	-	-	629	874	701	368	179	50	1	
不健全娛樂	71	54	-	36	16	-	2	9	8	4	14	22	19	12	-	-	
暴 走 行 為	491	348	1	59	272	1	15	39	104	5	32	56	260	123	13	2	
そ の 他	2 298	2 193	135	1 720	322	-	16	18	87	826	720	438	204	90	19	1	

資料 大阪府警察本部生活安全部少年課

(2) <犯少年

行為	総数	学 職							年 齢								
		児童・生徒・学生						有 職 年 少	無 職 年 少	14 歳 未 満	14 歳	15 歳	16 歳	17 歳	18 歳	19 歳	
		学 生 徒	小学生	中学生	高 校 生	大 学 生	各 種 学 校 生										
平 成 1 6 年	353	288	26	227	33	1	1	11	54	117	82	76	35	27	12	4	
1 7	338	279	18	205	53	-	3	7	52	106	78	72	41	33	6	2	
1 8	336	276	21	218	35	-	2	10	50	120	87	61	33	24	9	2	
1 9	345	279	17	212	49	-	1	12	54	117	78	74	40	26	5	5	
平 成 2 0 年	223	189	12	151	24	-	2	4	30	69	68	43	25	13	4	1	
家 出	81	63	2	50	11	-	-	1	17	16	23	19	14	6	3	-	
無 断 外 泊	11	11	1	8	2	-	-	-	-	2	7	1	1	-	-	-	
不健全性的行為	13	8	-	7	1	-	-	1	4	3	3	2	3	2	-	-	
そ の 他	118	107	9	86	10	-	2	2	9	48	35	21	7	5	1	1	

資料 大阪府警察本部生活安全部少年課

(3) 要保護少年

行為	総数	学 職							年 齢								
		児童・生徒・学生						有 職 年 少	無 職 年 少	14 歳 未 満	14 歳	15 歳	16 歳	17 歳	18 歳	19 歳	
		学 生 徒	小学生	中学生	高 校 生	大 学 生	各 種 学 校 生										
平 成 1 6 年	206	133	75	47	11	-	-	2	71	171	13	10	7	5	-	-	
1 7	222	147	77	64	6	-	-	1	74	173	23	12	7	7	-	-	
1 8	252	173	79	83	11	-	-	-	79	190	31	16	9	6	-	-	
1 9	388	271	145	105	20	-	1	-	117	299	47	22	14	6	-	-	
平 成 2 0 年	466	325	157	136	31	-	1	3	138	360	41	41	14	10	-	-	
家 出	36	33	5	25	3	-	-	-	3	19	7	8	1	1	-	-	
無 断 外 泊	1	1	1	-	-	-	-	-	-	1	-	-	-	-	-	-	
不健全性的行為	1	1	-	-	1	-	-	-	-	-	-	1	-	-	-	-	
そ の 他	428	290	151	111	27	-	1	3	135	340	34	32	13	9	-	-	

資料 大阪府警察本部生活安全部少年課

21-30

都道府県別警察官数、警察署・交番・駐在所数等

1) 全国値と都道府県別値の合計との不一致は、分類不詳等によるのが通常である。また、都道府県が収集した項目の全国値については、資料源にも示した報告書、若しくは調査結果の全国値、若しくは都道府県のデータの合算値のいずれかの場合によって異なる。

都道府県	警察官数	警察署・ 交番・ 駐在所数	刑法犯罪認知件数			刑法犯検挙件数		道路交通法 違反検挙件数	自殺者数
			総数	うち凶悪犯	うち窃盗犯	総数	うち窃盗犯		
平成15年	237 963	15 707	2 790 136	13 658	2 235 844	648 319	433 918	8 106 728	32 109
16	241 913	15 368	2 562 767	13 064	1 981 574	667 620	447 950	8 505 919	30 247
17	245 374	15 034	2 269 293	11 360	1 725 072	649 503	429 038	8 939 678	30 251
18	248 834	14 776	2 050 850	10 124	1 534 528	640 657	416 281	8 573 609	29 921
平成19年	251 569	14 519	1 908 836	9 051	1 429 956	605 358	395 243	8 480 056	30 827
北海道	10 325	832	60 880	348	45 847	22 657	14 378	409 383	1 462
青森県	2 263	191	11 784	60	8 444	4 080	2 638	73 436	469
岩手県	2 098	223	9 102	46	6 564	3 754	2 390	67 060	437
宮城県	3 591	264	29 216	165	21 377	8 731	5 246	117 446	611
秋田県	1 916	163	6 699	35	4 868	3 817	2 761	52 265	420
山形県	1 964	191	8 708	44	5 971	3 890	2 435	47 836	332
福島県	3 173	250	19 855	72	14 365	7 396	4 886	102 261	589
茨城県	4 601	351	46 087	190	35 880	18 824	15 340	107 786	770
栃木県	3 223	291	30 358	141	22 359	10 001	6 632	135 248	528
群馬県	3 260	215	27 769	132	21 038	10 472	7 855	134 590	527
埼玉県	10 691	412	126 453	625	95 313	32 550	19 949	338 543	1 585
千葉県	11 279	521	105 185	467	80 756	34 911	23 884	253 649	1 294
東京都	43 632	1 222	228 805	1 104	164 129	79 277	47 348	1 204 975	2 826
神奈川県	15 105	696	112 529	562	83 994	44 747	29 044	683 933	1 820
新潟県	3 986	370	25 024	132	18 068	8 298	5 381	110 650	767
富山県	1 912	169	10 648	36	7 704	3 021	1 993	65 329	277
石川県	1 933	194	10 669	46	8 090	4 406	3 075	70 050	257
福井県	1 648	156	7 193	20	5 441	3 291	2 578	44 162	176
山梨県	1 624	161	8 435	47	6 370	3 500	2 454	65 522	225
長野県	3 322	291	21 422	124	15 354	9 319	6 693	111 859	492
岐阜県	3 433	256	31 252	116	23 880	9 249	6 888	132 969	446
静岡県	5 973	389	45 472	248	33 965	13 919	9 501	273 162	804
愛知県	13 136	619	143 948	603	108 063	29 043	18 401	426 463	1 415
三重県	2 942	230	25 964	72	18 707	8 164	5 938	86 872	368
滋賀県	2 227	185	16 553	65	12 488	6 715	5 577	83 747	292
京都府	6 261	317	52 960	189	39 205	14 073	8 347	254 249	592
大阪府	20 958	720	216 303	1 115	171 699	38 079	18 176	698 618	2 202
兵庫県	11 491	763	107 378	533	78 781	28 457	17 585	421 786	1 325
奈良県	2 353	196	18 299	84	13 933	8 475	6 610	76 736	252
和歌山県	2 107	188	15 147	71	11 049	4 893	3 174	62 723	258
鳥取県	1 193	116	6 261	25	4 299	3 203	2 422	38 397	158
島根県	1 466	217	6 001	26	4 479	3 006	2 169	49 954	233
岡山県	3 358	324	29 257	109	21 409	8 136	5 112	139 040	423
広島県	5 101	327	32 696	171	22 268	13 006	8 077	206 828	684
山口県	3 047	291	15 196	62	10 338	7 019	4 513	140 018	394
徳島県	1 556	182	8 518	25	6 083	3 506	2 433	40 454	164
香川県	1 753	169	13 010	69	10 008	4 948	3 574	64 852	229
愛媛県	2 383	238	18 626	76	14 741	6 681	5 130	88 922	392
高知県	1 597	125	11 165	60	8 693	3 489	2 612	57 999	245
福岡県	10 561	378	95 207	478	74 014	34 774	23 428	374 268	1 241
佐賀県	1 634	162	10 112	34	7 910	4 079	3 067	63 198	218
長崎県	3 043	239	10 730	61	7 036	5 978	4 195	96 612	366
熊本県	3 006	220	19 553	85	15 325	8 256	6 310	102 000	472
大分県	2 008	160	11 567	36	8 679	4 028	2 684	77 560	302
宮崎県	1 978	189	11 498	65	9 058	4 750	3 439	70 574	394
鹿児島県	2 914	306	13 625	76	10 956	5 282	3 793	94 826	504
沖縄県	2 544	172	15 717	101	10 958	7 208	5 128	61 246	319

資料 総務省統計局「社会生活統計指標」、厚生労働省「人口動態統計年報」