

第 14 章

府民經濟計算

第14章 府民経済計算

大阪府経済の概要

平成20年度大阪府民経済計算によると、府内総生産(名目 生産側=支出側)で、37兆9846億円、対前年度増加率2.9%減となった。また、実質(生産側 平成12暦年連鎖価格)で、40兆5501億円、対前年度増加率(=実質経済成長率)も2.7%減となった。

府内総生産(生産側)

実質経済成長率(2.7%減)に対する経済活動別寄与度をみると、マイナスに寄与したのは、金融・保険業マイナス1.07%ポイント、卸売・小売業マイナス1.03%ポイントなどであった。

また、総生産額(名目)の産業別構成比を全国=1とする特化係数でみると、卸売・小売業が1.39と大きくなっている。

府民所得の分配

平成20年度の府民所得(名目)は26兆4537億円、対前年度増加率5.1%減と平成16年度以来4年ぶりに減少に転じた。これは企業所得が対前年度増加率12.3%減、財産所得が同32.6%減、府民雇用者報酬が同0.5%減となったことによる。

なお、府民所得(名目)を大阪府総人口(総務省推計:平成20年10月1日現在)で割った一人当たり府民所得は、300.4万円、対前年度増加率5.0%減となった。

府内総生産(支出側)

平成20年度の府内総生産(支出側)は、名目で37兆9846億円、対前年度増加率2.9%減、実質(平成12暦年固定基準)では39兆8775億円、同3.3%減となった。

寄与度をみると、マイナスに寄与したのは、移出入(純)がマイナス1.8%ポイント、民間総固定資本形成の企業設備がマイナス1.3%ポイント、民間最終消費支出がマイナス0.8%ポイントなどである。

また、項目別に対前年度増加率(実質)をみると、移出入(純)は10.5%減、公的総固定資本形成は9.6%減、民

間総固定資本形成の企業設備は9.3%減となった。

大阪府民経済計算は、大阪経済の情勢を生産・分配・支出の3面から推計した、いわば大阪府版GDPです。マクロ的、総合的にみた経済指標であり、国や他都道府県との比較で府の経済規模や特徴がつかめます。

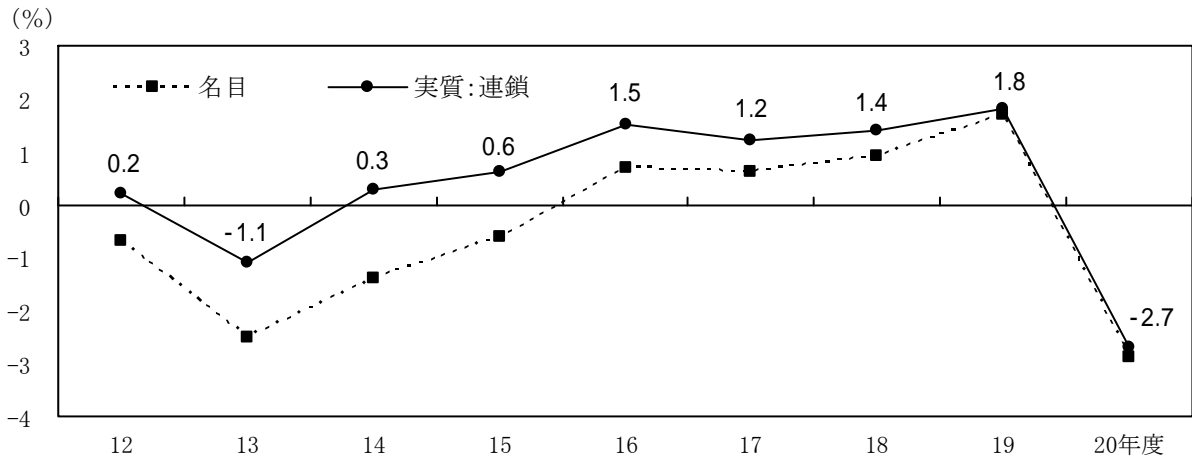
<ご利用される場合の注意事項>

- 府民経済計算は、毎年度過去に遡って遡及推計しますので、利用される場合には、最も新しい公表値をご利用ください。
- 実質化の方法は、連鎖方式と固定基準年方式があります。
- 府民経済計算は、国際的な推計体系(SNA)に準じています。準拠する推計体系、体系基準年(名目のベンチマーク年)によって、時系列接続しない場合があります。

(各体系の推計実施期間)

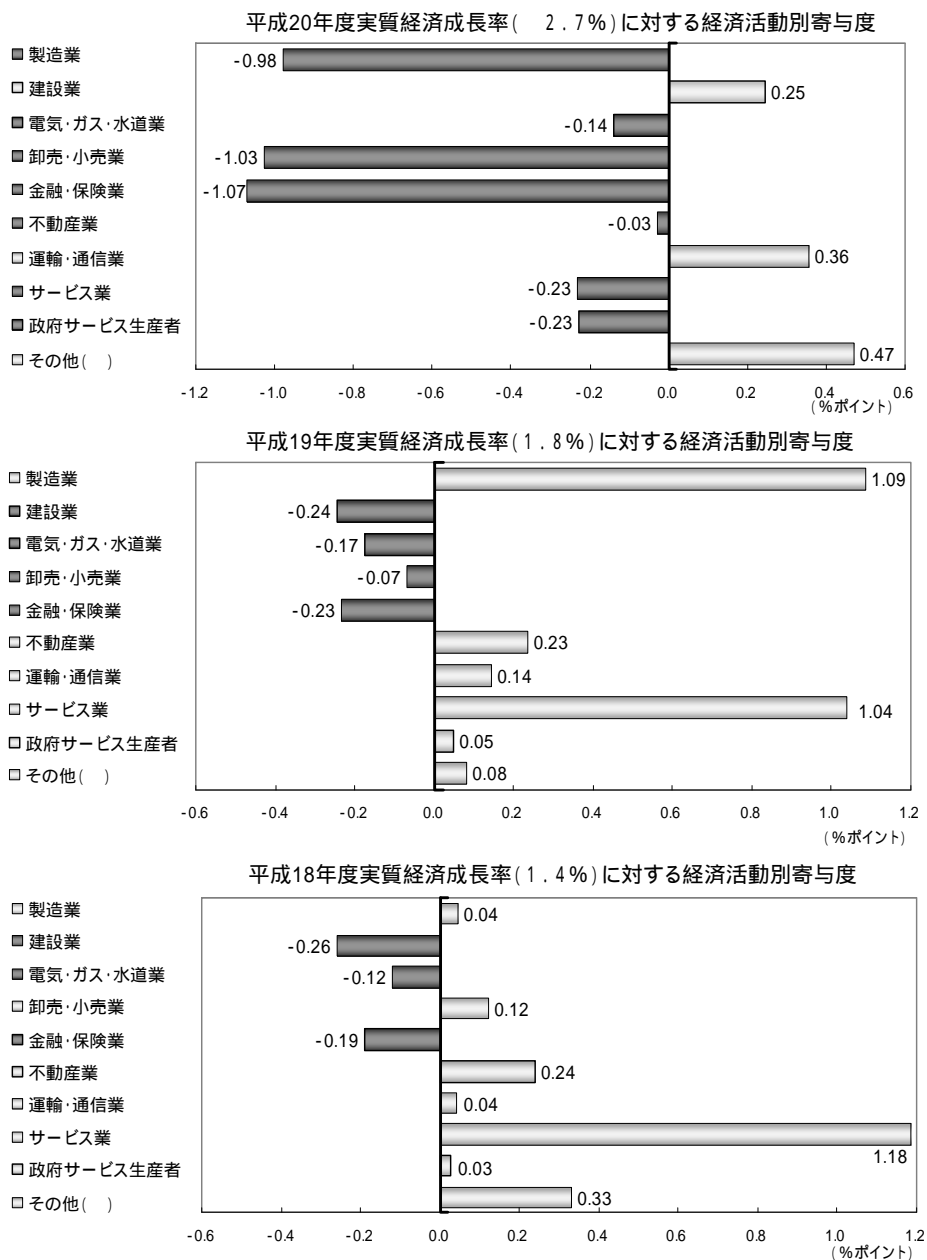
- 68SNA(平成2暦年基準) 昭和45年度～平成11年度
- 93SNA(平成7暦年基準) 平成2年度～平成15年度
- 93SNA(平成12暦年基準) 平成8年度～平成20年度

大阪府の経済成長率の推移



資料:府統計課「府民経済計算」

実質(生産:連鎖)経済成長率に対する産業別寄与度の推移



() 「その他」は、農林水産業、鉱業、対家計民間非営利サービス生産者、輸入品に課される税・関税、(控除)総資本形成に係る消費税、(控除)帰属利子の合計値。

資料:府統計課「府民経済計算」

14 - 1 府内総生産（生産側）（名目）

項 目	平成16年度	平成17年度	平成18年度	平成19年度	平成20年度
	百万円				
1 産 業	36 027 550	36 237 765	36 449 117	37 042 462	35 833 385
(1) 農 林 水 産 業	32 827	32 453	31 373	31 345	33 037
a 農 業	29 227	29 199	28 415	28 653	30 422
b 林 業	488	437	370	351	325
c 水 産 業	3 112	2 817	2 588	2 341	2 290
(2) 鉱 業	2 909	3 035	2 783	2 211	2 534
(3) 製 造 業	6 574 763	6 490 194	6 349 864	6 612 910	6 199 744
a 食 料 品	576 167	533 287	501 441	516 980	513 055
b 織 維	77 958	72 956	71 783	70 077	66 915
c バ ル ブ ・ 紙	140 438	140 592	136 791	142 966	129 470
d 化 学	1 024 893	982 120	917 218	998 315	851 251
e 石 油 ・ 石 炭 製 品	307 293	277 895	312 526	257 789	409 723
f 窯 業 ・ 土 石 製 品	111 913	104 272	104 183	101 985	115 196
g 一 次 金 属	418 053	432 824	478 600	476 387	411 400
h 金 属 製 品	713 268	770 561	725 101	719 394	704 167
i 一 般 機 械	805 647	904 548	888 769	924 793	770 141
j 電 気 機 械	720 039	708 996	685 804	817 993	728 563
k 輸 送 用 機 械	271 263	260 066	253 282	274 172	277 932
l 精 密 機 械	60 855	58 229	54 611	59 148	59 268
m そ の 他 の 製 造 業	1 346 976	1 243 848	1 219 755	1 252 911	1 162 663
(4) 建 設 業	1 807 074	1 711 167	1 607 843	1 545 969	1 670 653
a 土 木 工 事	535 656	498 848	413 704	380 467	442 249
b 建 築 工 事	938 229	881 556	876 011	858 169	889 125
c 補 修 工 事	333 189	330 762	318 128	307 333	339 279
(5) 電 気 ・ ガ ス ・ 水 道 業	1 118 919	1 015 212	972 546	906 609	880 405
a 電 気 業	475 701	387 094	346 403	330 920	292 922
b ガ ス 業	395 161	384 258	387 848	338 035	355 913
c 水 道 業	175 829	172 424	171 878	169 437	163 109
d 廃 棄 物 処 理 業	72 229	71 436	66 417	68 217	68 461
(6) 卸 売 ・ 小 売 業	7 178 632	7 347 752	7 479 793	7 564 479	7 307 994
a 卸 売 業	4 911 876	5 080 489	5 157 742	5 272 745	5 001 869
b 小 売 業	2 266 756	2 267 263	2 322 051	2 291 734	2 306 125
(7) 金 融 ・ 保 険 業	2 582 984	2 665 192	2 636 974	2 525 365	2 107 032
a 金 融 業	1 981 406	2 053 220	2 034 826	1 953 948	1 683 415
b 保 険 業	601 578	611 972	602 148	571 417	423 617
(8) 不 動 産 業	4 820 858	4 897 083	4 972 317	5 067 236	5 061 876
a 不 動 産 仲 介 業	265 747	280 375	292 353	291 300	297 044
b 不 動 産 賃 貸 業	640 462	632 691	627 387	661 512	689 047
c 住 宅 賃 貸 業	3 914 648	3 984 017	4 052 578	4 114 425	4 075 786
(9) 運 輸 ・ 通 信 業	2 826 475	2 794 371	2 771 310	2 804 823	2 731 420
a 運 輸 業	1 851 280	1 832 602	1 822 443	1 877 539	1 836 392
b 通 信 業	975 195	961 769	948 866	927 284	895 028
(10) サ ー ビ ス 業	9 082 110	9 281 307	9 624 314	9 981 514	9 838 689
a 対 個人 サ ー ビ ス 業	2 711 178	2 691 724	2 771 741	2 772 028	2 730 707
b 対 事 業 所 サ ー ビ ス 業	4 506 444	4 684 357	4 935 645	5 203 197	5 100 024
c 公 共 サ ー ビ ス 業	1 864 488	1 905 226	1 916 929	2 006 289	2 007 958
2 政 府 サ ー ビ ス 生 産 者	2 715 367	2 631 524	2 629 286	2 667 062	2 603 335
(1) 電 気 ・ ガ ス ・ 水 道 業	393 900	391 857	390 023	387 004	392 806
(2) サ ー ビ ス 業 務	743 770	718 656	713 021	706 574	674 092
(3) 公 務	1 577 697	1 521 011	1 526 242	1 573 484	1 536 437
3 対 家 計 民 間 非 営 利 サ ー ビ ス 生 産 者	683 792	708 241	782 587	770 166	785 000
(1) サ ー ビ ス 業	683 792	708 241	782 587	770 166	785 000
4 小 計 (1 + 2 + 3)	39 426 709	39 577 530	39 860 990	40 479 690	39 221 720
5 輸 入 品 に 課 さ れ る 税 ・ 関 税	508 326	567 732	627 042	642 336	615 453
6 (控 除) 総 資 本 形 成 に 係 る 消 費 税	223 518	208 208	216 306	250 151	222 028
7 (控 除) 帰 属 利 子	1 840 910	1 857 039	1 835 915	1 765 085	1 630 561
府 内 総 生 産 (4 + 5 - 6 - 7)	37 870 607	38 080 015	38 435 811	39 106 790	37 984 584
(参 考) 第 1 次 産 業	32 827	32 453	31 373	31 345	33 037
第 2 次 産 業	8 384 746	8 204 396	7 960 490	8 161 090	7 872 931
第 3 次 産 業	31 009 136	31 340 682	31 869 127	32 287 255	31 315 751

資 料 大 阪 府 総 務 部 統 計 課 「 平 成 20 年 度 大 阪 府 民 経 済 計 算 」

14-2 府内総生産（生産側）（実質）

1) 平成12暦年連鎖価格
 2) 連鎖方式で実質化しているため、加法整合性がない。したがって、合計、小計、内訳は整合しない。また、構成比の計算はできない。

項 目	平成16年度	平成17年度	平成18年度	平成19年度	平成20年度
	百万円				
1 産 業	38 026 236	38 593 192	39 000 116	39 675 548	38 442 673
(1) 農 林 水 産 業	32 501	34 345	32 716	34 231	37 301
a 農 業	28 219	30 132	28 837	30 602	33 555
b 林 業	687	708	571	566	583
c 水 産 業	3 672	3 514	3 265	2 908	2 952
(2) 鉱 業	3 391	3 686	3 429	2 506	2 701
(3) 製 造 業	7 091 603	7 215 592	7 233 400	7 678 774	7 270 480
a 食 料 品	598 118	571 442	548 495	571 860	533 290
b 織 維	87 932	83 119	82 434	83 343	81 457
c バ ル ブ ・ 紙	142 939	152 789	154 031	159 000	134 534
d 化 学	1 062 856	1 011 514	949 352	1 021 223	872 570
e 石 油 ・ 石 炭 製 品	208 737	216 266	229 649	185 628	292 003
f 窯 業 ・ 土 石 製 品	122 579	116 177	115 562	116 532	129 559
g 一 次 金 属	357 915	357 534	371 210	363 447	302 712
h 金 属 製 品	677 611	725 321	703 832	690 209	625 142
i 一 般 機 械	876 207	1 011 171	1 033 547	1 104 481	980 675
j 電 気 機 械	1 325 549	1 531 870	1 682 033	2 237 980	2 230 360
k 輸 送 用 機 械	276 857	268 637	265 275	297 034	327 184
l 精 密 機 械	61 755	59 904	59 549	66 674	68 870
m そ の 他 の 製 造 業	1 418 339	1 316 663	1 317 675	1 375 492	1 284 502
(4) 建 設 業	1 849 472	1 751 109	1 645 912	1 546 144	1 648 644
(5) 電 気 ・ ガ ス ・ 水 道 業	1 160 795	1 091 207	1 042 931	971 966	913 537
a 電 気 業	539 732	470 459	432 424	416 457	374 069
b そ の 他	626 191	620 327	606 877	555 135	535 060
(6) 卸 売 ・ 小 売 業	7 421 169	7 538 172	7 586 984	7 558 906	7 131 210
a 卸 売 業	5 019 258	5 119 345	5 107 482	5 102 052	4 698 364
b 小 売 業	2 401 418	2 417 557	2 480 843	2 457 126	2 445 529
(7) 金 融 ・ 保 険 業	2 596 396	2 642 917	2 567 090	2 472 210	2 026 401
(8) 不 動 産 業	4 903 410	5 011 792	5 108 892	5 205 071	5 193 423
a 住 宅 賃 貸 業	3 901 187	3 976 971	4 057 490	4 130 027	4 106 962
b そ の 他 の 不 動 産 業	1 004 206	1 038 017	1 054 179	1 078 431	1 091 603
(9) 運 輸 ・ 通 信 業	3 098 717	3 104 580	3 120 855	3 179 776	3 328 513
a 運 輸 業	1 917 347	1 934 489	1 951 045	1 987 650	2 108 950
b 通 信 業	1 182 472	1 168 888	1 167 630	1 189 939	1 211 263
(10) サ ー ビ ス 業	9 873 153	10 212 228	10 690 742	11 115 542	11 018 816
a 対 個 人 サ ー ビ ス 業	2 731 996	2 724 454	2 808 188	2 808 710	2 789 940
b 対 事 業 所 サ ー ビ ス 業	5 252 333	5 597 672	5 945 879	6 283 302	6 217 107
c 公 共 サ ー ビ ス 業	1 896 303	1 919 793	1 981 030	2 086 252	2 072 196
2 政 府 サ ー ビ ス 生 産 者	2 829 057	2 743 222	2 754 097	2 774 570	2 679 060
(1) 電 気 ・ ガ ス ・ 水 道 業	406 702	400 295	395 909	385 535	378 132
(2) サ ー ビ ス 業	774 261	751 171	751 624	744 015	708 060
(3) 公 務	1 648 191	1 591 779	1 606 737	1 645 670	1 593 134
3 対 家 計 民 間 非 営 利 サ ー ビ ス 生 産 者	732 288	755 399	834 731	822 380	845 415
(1) サ ー ビ ス 業	732 288	755 399	834 731	822 380	845 415
4 小 計	41 588 032	42 090 498	42 587 043	43 269 977	41 964 501
5 輸 入 品 に 課 さ れ る 税 ・ 関 税	474 810	470 974	475 028	453 243	426 189
6 (控除) 総 資 本 形 成 に 係 る 消 費 税	235 084	242 747	249 358	269 678	238 946
7 (控除) 帰 属 利 子	1 918 791	1 910 534	1 852 245	1 764 862	1 599 231
8 府 内 総 生 産 (連 鎖 価 格)	39 908 669	40 407 000	40 961 719	41 685 817	40 550 077
開 差 (8 - 1 - 2 - 3 - 5 + 6 + 7)	154	2 507	650	5 384	5 083
(参 考) 第 1 次 産 業	32 501	34 345	32 716	34 231	37 301
第 2 次 産 業	8 947 051	8 967 430	8 872 347	9 198 647	8 918 035
第 3 次 産 業	32 609 511	33 088 406	33 674 810	34 039 359	33 011 300

資 料 大 阪 府 総 務 部 統 計 課 「 平 成 20 年 度 大 阪 府 民 経 済 計 算 」

14-3

府民所得及び府民可処分所得の分配

ア)「府民所得(要素費用表示)」を大阪府人口で割ったもの。
イ)各年10月1日現在の総務省推計人口。但し、平成17年度は国勢調査人口。

項 目	平成16年度	平成17年度	平成18年度	平成19年度	平成20年度
	百万円				
1 府 民 雇 用 者 報 酬	20 350 442	19 398 410	19 697 758	19 649 229	19 545 355
(1)賃 金 ・ 俸 給	15 322 068	15 217 030	15 321 421	15 387 747	15 192 298
(2)雇 主 の 社 会 負 担	5 028 374	4 181 380	4 376 337	4 261 482	4 353 057
a雇 主 の 現 実 社 会 負 担	2 338 918	2 342 076	2 369 999	2 352 799	2 491 476
b雇 主 の 帰 属 社 会 負 担	2 689 456	1 839 304	2 006 338	1 908 683	1 861 581
2 財 産 所 得 (非 企 業 部 門)	752 132	1 178 343	1 404 114	1 468 496	989 171
受 取	2 609 965	3 011 913	3 480 413	3 417 708	2 870 515
支 払	1 857 833	1 833 570	2 076 300	1 949 212	1 881 344
(1)一 般 政 府	519 751	430 805	661 303	685 770	771 519
受 取	566 100	635 652	659 582	550 028	436 394
支 払	1 085 851	1 066 457	1 320 886	1 235 798	1 207 913
(2)家 計	1 262 246	1 596 820	2 046 209	2 127 455	1 731 535
a利 子	107 821	118 387	381 194	588 521	424 318
受 取	639 957	863 860	1 115 323	1 280 481	1 078 954
支 払	747 778	745 473	734 129	691 960	654 636
b配 当 (受 取)	375 034	491 552	610 949	535 583	400 077
c保 険 契 約 者 に 帰 属 す る 財 産 所 得 (受 取)	769 832	796 635	834 524	776 734	682 348
d賃 貸 料 (受 取)	225 201	190 246	219 542	226 617	224 792
(3)対 家 計 民 間 非 営 利 団 体	9 637	12 328	19 208	26 811	29 155
受 取	33 841	33 968	40 493	48 265	47 950
支 払	24 204	21 640	21 285	21 454	18 795
3 企 業 所 得 (法 人 企 業 の 配 分 所 得 受 払 後)	4 884 560	5 855 896	5 577 069	6 747 810	5 919 131
(1)民 間 法 人 企 業	2 739 107	3 412 391	3 262 505	4 421 380	3 786 525
a非 金 融 法 人 企 業	2 028 821	2 794 184	2 736 615	3 757 177	3 465 169
b金 融 機 関	710 286	618 207	525 890	664 203	321 355
(2)公 的 企 業	488 609	695 439	492 286	472 717	300 704
a非 金 融 法 人 企 業	49 751	256 464	113 917	124 610	6 923
b金 融 機 関	438 858	438 976	378 369	348 108	293 781
(3)個 人 企 業	1 656 844	1 748 066	1 822 278	1 853 712	1 831 902
a農 林 水 産 業	3 873	5 793	3 398	5 712	3 646
bそ の 他 の 産 業	526 822	541 854	580 338	572 976	570 296
c持 ち 家	1 126 149	1 200 418	1 238 542	1 275 024	1 265 253
4 府 民 所 得 (要 素 費 用 表 示) (1+2+3)	25 987 134	26 432 649	26 678 940	27 865 535	26 453 657
5 生 産 ・ 輸 入 品 に 課 さ れ る 税 (控 除) 補 助 金	3 499 373	3 758 280	3 800 614	3 743 464	3 552 650
6 府 民 所 得 (市 場 価 格 表 示) (4+5)	29 486 507	30 190 929	30 479 554	31 608 999	30 006 307
7 そ の 他 の 経 常 移 転 (純)	2 028 414	2 487 430	2 722 536	2 520 886	1 341 924
(1)非 金 融 法 人 企 業 及 び 金 融 機 関	1 668 897	1 866 171	2 121 710	1 986 648	1 217 519
(2)一 般 政 府	1 921 614	1 650 961	1 780 398	1 849 412	2 427 923
(3)家 計 (個 人 企 業 を 含 む)	2 719 069	2 686 660	2 837 576	2 812 201	2 963 181
(4)対 家 計 民 間 非 営 利 団 体	437 938	414 440	456 352	428 551	410 853
8 府 民 可 処 分 所 得 (6+7)	27 458 093	27 703 499	27 757 019	29 088 112	28 664 384
(1)非 金 融 法 人 企 業 及 び 金 融 機 関	1 536 887	2 218 184	1 611 124	2 831 348	2 750 301
(2)一 般 政 府	4 901 235	4 978 436	4 919 709	4 907 106	5 209 055
(3)家 計 (個 人 企 業 を 含 む)	20 572 396	20 080 111	20 750 626	20 894 296	20 265 021
(4)対 家 計 民 間 非 営 利 団 体	447 575	426 768	475 560	455 362	440 008
(参 考) 民 間 法 人 企 業 所 得 (配 分 所 得 受 払 前)	2 888 302	3 660 051	3 601 378	4 604 985	3 903 414
ア)一 人 当 た り 府 民 所 得 (単 位: 千 円)	2 945	2 998	3 027	3 162	3 004
イ)大 阪 府 総 人 口 (単 位: 人)	8 825 039	8 817 166	8 814 722	8 811 653	8 806 016
ウ)府 民 総 所 得 (市 場 価 格 表 示)	36 414 132	37 020 089	37 410 437	38 455 695	36 866 638

資 料 大 阪 府 総 務 部 統 計 課 「平 成 20 年 度 大 阪 府 民 経 済 計 算」

14-4

府内総生産（支出側）（名目）

項 目	平成16年度	平成17年度	平成18年度	平成19年度	平成20年度
	百万円				
1 民間最終消費支出	19 607 620	19 288 206	19 480 490	19 760 568	19 513 212
(1) 家計最終消費支出	19 193 880	18 849 467	19 007 221	19 321 391	19 058 660
a 食料費	3 812 042	3 722 356	3 716 898	3 668 824	3 702 423
b 住居費	4 908 531	4 967 271	4 875 543	4 669 718	4 539 807
家賃	4 835 630	4 916 354	4 820 747	4 591 829	4 475 927
その他	72 901	50 918	54 797	77 889	63 880
c 光熱・水道費	869 351	939 012	928 191	913 585	944 040
d 家具・家事用品費	432 607	387 284	420 119	458 544	422 710
e 被服および履物費	615 149	546 307	616 198	581 227	599 766
f 保健医療費	911 816	936 211	909 097	897 981	963 027
g 交通・通信費	2 072 368	2 072 198	1 926 366	2 477 044	2 251 708
h 教育費	550 874	450 034	469 234	460 662	420 783
i 教養娯楽費	1 921 502	1 905 398	1 974 807	2 125 513	2 221 524
j その他の消費支出	3 099 639	2 923 397	3 170 768	3 068 292	2 992 872
(2) 対家計民間非営利団体最終消費支出	413 740	438 739	473 269	439 177	454 552
2 政府最終消費支出	5 709 181	5 638 416	5 661 819	5 734 519	5 790 784
(1) 国出先機関	378 263	368 855	382 959	376 416	390 337
(2) 大阪府	1 155 714	1 106 589	1 121 573	1 142 582	1 096 473
(3) 市町村	1 675 497	1 608 570	1 571 302	1 568 747	1 560 234
(4) 社会保障基金	2 499 707	2 554 402	2 585 985	2 464 774	2 743 740
(再掲) 家計現実最終消費	23 860 428	23 563 014	23 749 676	24 057 371	23 881 450
(再掲) 政府現実最終消費	1 456 374	1 363 608	1 392 633	1 437 717	1 422 546
3 総資本形成	7 356 118	7 374 892	7 497 991	7 649 907	6 911 609
(1) 総固定資本形成	7 263 307	7 305 067	7 403 782	7 166 351	6 533 496
a 民間	6 121 832	6 345 306	6 473 576	6 364 680	5 788 649
(a) 住宅	1 237 504	1 243 159	1 259 154	1 089 761	1 022 390
(b) 企業設備	4 884 328	5 102 147	5 214 422	5 274 919	4 766 259
農林水産業	12 498	11 687	9 743	11 045	10 492
鉱業	990	1 171	1 509	2 012	2 179
建設業	124 280	107 870	126 219	123 597	130 235
製造業	725 521	779 685	684 571	782 572	692 891
卸売・小売業	805 997	872 112	904 563	1 115 981	868 969
金融・保険業、不動産業	488 814	572 500	610 182	539 713	553 841
運輸・通信業、電気・ガス・水道業	845 339	836 005	912 278	1 044 709	1 087 182
サービス業	1 880 889	1 921 117	1 965 357	1 655 290	1 420 470
b 公的（公的企業・一般政府）	1 141 475	959 761	930 206	801 671	744 847
(a) 住宅	83 798	75 705	60 196	61 109	63 750
(b) 企業設備	420 758	319 023	334 140	239 442	215 270
(c) 一般政府	636 919	565 033	535 870	501 120	465 827
(2) 在庫品増加	92 811	69 825	94 209	483 556	378 113
a 民間企業	92 283	67 515	93 998	480 709	376 631
農林水産業	1 171	3 952	3,031	1,471	2,613
製造業	27 644	33 609	15 602	32 266	191 094
卸売・小売業	121 037	29 901	77 688	483 533	191 829
その他	2 279	53	2 323	36 561	8 906
b 公的（公的企業・一般政府）	527	2 310	211	2 846	1 482
4 財貨・サービスの移出入（純）・統計上の不突合	5 197 688	5 778 502	5 795 512	5 961 796	5 768 979
(1) 財貨・サービスの移出	21 110 953	21 742 710	22 189 431	22 728 002	21 526 894
(2) (控除) 財貨・サービスの移入	16 087 540	15 904 667	16 071 479	16 319 981	15 862 368
(3) 統計上の不突合	174 275	59 541	322 440	446 225	104 453
府内総生産（支出側）（1 + 2 + 3 + 4） （市場価格表示）	37 870 607	38 080 015	38 435 811	39 106 790	37 984 584
府外からの要素所得（純）	1 456 475	1 059 926	1 025 373	651 095	1 117 946
府民総所得（市場価格表示）	36 414 132	37 020 089	37 410 437	38 455 695	36 866 638

資料 大阪府総務部統計課「平成20年度 大阪府民経済計算」

14-5 府内総生産（支出側）（実質）

1) 平成12暦年基準固定基準年方式

項 目	平成16年度	平成17年度	平成18年度	平成19年度	平成20年度
	百万円				
1 民間最終消費支出	19 983 274	19 795 137	19 962 956	20 313 365	19 998 181
(1) 家計最終消費支出	19 543 125	19 332 820	19 467 386	19 853 494	19 519 201
a 食料費	3 819 682	3 779 041	3 735 576	3 679 660	3 637 795
b 住居費	5 052 400	5 175 485	5 069 840	4 896 427	4 807 347
家賃	4 974 928	5 121 202	5 011 171	4 813 645	4 739 926
その他	77 472	54 283	58 669	82 782	67 421
c 光熱・水道費	875 479	952 344	928 191	906 409	894 607
d 家具・家事用品費	492 158	450 330	501 935	549 643	503 566
e 被服および履物費	638 121	563 785	629 416	589 928	605 767
f 保健医療費	897 457	924 197	910 007	893 476	949 571
g 交通・通信費	2 143 090	2 176 678	2 038 482	2 614 083	2 373 897
h 教育費	532 761	424 961	443 930	430 760	390 395
i 教養娯楽費	2 044 151	2 042 227	2 158 259	2 359 851	2 492 301
j その他の消費支出	3 047 826	2 843 772	3 051 750	2 933 257	2 863 955
(2) 対家計民間非営利団体最終消費支出	440 149	462 317	495 570	459 871	478 980
2 政府最終消費支出	5 978 200	5 904 100	5 966 090	6 011 026	6 032 067
(1) 国出先機関	396 087	386 236	403 540	394 566	406 601
(2) 大阪府	1 210 172	1 158 732	1 181 847	1 197 675	1 142 159
(3) 市町村	1 754 447	1 684 366	1 655 745	1 644 389	1 625 244
(4) 社会保障基金	2 617 494	2 674 766	2 724 958	2 774 396	2 858 063
(再掲) 家計現実最終消費	24 436 476	24 271 376	24 461 572	24 817 351	24 548 429
(再掲) 政府現実最終消費	1 524 998	1 427 862	1 467 474	1 507 040	1 481 819
3 総資本形成	7 981 861	8 017 392	8 060 205	8 223 274	7 341 237
(1) 総固定資本形成	7 875 285	7 943 962	7 962 011	7 727 894	7 016 851
a 民間	6 701 531	6 970 558	7 027 917	6 930 489	6 295 905
(a) 住宅	1 256 349	1 250 663	1 240 545	1 049 866	964 519
(b) 企業設備	5 445 182	5 719 895	5 787 372	5 880 623	5 331 386
農林水産業	13 933	13 102	10 814	12 313	11 736
鉱業	1 104	1 313	1 675	2 243	2 437
建設業	138 551	120 930	140 088	137 789	145 677
製造業	808 831	874 086	759 790	872 433	775 046
卸売・小売業	898 547	977 704	1 003 954	1 244 126	972 001
金融・保険業、不動産業	544 943	641 816	677 228	601 687	619 509
運輸・通信業、電気・ガス・水道業	942 407	937 225	1 012 517	1 164 670	1 216 087
サービス業	2 096 866	2 153 719	2 181 306	1 845 362	1 588 893
b 公的（公的企業・一般政府）	1 173 754	973 404	934 094	797 405	720 946
(a) 住宅	84 389	75 179	58 671	58 144	58 973
(b) 企業設備	429 345	318 704	334 140	241 130	208 393
(c) 一般政府	660 020	579 521	541 283	498 131	453 580
(2) 在庫品増加	106 576	73 430	98 194	495 380	324 386
a 民間企業	106 060	71 271	97 996	492 852	322 921
農林水産業	1 265	4 187	3 125	1 504	2 768
製造業	23 591	35 353	17 176	34 322	126 378
卸売・小売業	130 850	31 675	80 090	494 410	203 209
その他	2 464	56	2 395	37 384	9 434
b 公的（公的企業・一般政府）	516	2 159	198	2 528	1 465
4 財貨・サービスの移出入（純）・統計上の不突合	5 665 460	6 461 705	6 448 319	6 678 754	6 506 049
(1) 財貨・サービスの移出	21 894 652	22 070 886	21 865 254	22 182 682	20 581 360
(2) (控除) 財貨・サービスの移入	16 411 466	15 546 359	15 077 702	15 033 517	14 184 969
(3) 統計上の不突合	182 274	62 822	339 233	470 411	109 658
府内総生産（支出側）（1 + 2 + 3 + 4） （市場価格表示）	39 608 795	40 178 334	40 437 570	41 226 419	39 877 534
府外からの要素所得（純）	1 523 324	1 118 331	1 078 776	686 385	1 173 658
府民総所得（市場価格表示）	38 085 471	39 060 003	39 358 794	40 540 034	38 703 876

資料 大阪府総務部統計課「平成20年度 大阪府民経済計算」