

## 第 19 章

# 社 会 保 障

## 第 19 章 社 会 保 障

### 健康保険

社会保障制度の一つとしての社会保険は、第二次大戦後急速に整備拡充された。その中でも労働者を被保険者としている健康保険は、我が国の社会保険の中でも最も早くから制度化されているが、この保険者には政府及び健康保険組合の2種類があった。

このうち政府管掌健康保険が、平成20年10月1日に全国健康保険協会が設立されたことに伴い、全国健康保険協会管掌健康保険となった。

本府における平成21年度の全国健康保険協会管掌健康保険の適用状況をみると、適用事業所は年度末現在13万8803事業所で、前年度に比べて1618事業所、1.2%の増加となった。

一方、被保険者数は160万4726人で、前年度に比べて1.3%の減少となった。

また、給付状況をみると、給付件数は2793万4132件で、前年度に比べて0.8%増加し、給付金額は3515億円で、同じく2.1%増加した。

### 国民健康保険

健康保険が一般被雇用者を被保険者としているのに対して、国民健康保険は、一般住民（自営業者及びその家族等）を被保険者としている。

平成21年度における府内の保険者総数は59団体である。その内訳は市町村43、組合16であり、被保険者数は279万3718人で、前年度に比べて1.3%減少した。

また、給付状況は、件数が4243万件で、前年度に比べて1.3%増、金額が6824億円で、同じく2.3%増となり、1件当たり給付金額は1万6084円で、1.0%増となっている。

### 介護保険

介護保険は、高齢者が加齢に伴って生じる心身の変化に起因する疾病等により介護が必要な状態となった場合に、自立した日常生活がおくれるようにするために介護サービスを提供することを目的として、平成12年4月にはじまった制度である。

平成20年度末における、大阪府内の保険者数は41保険者（40市町村及び1広域連合）である。（1広域連合：くすのき広域連合（守口市、門真市及び四條畷市で構成。））

65歳以上の第1号被保険者数は、平成20年度末現在で約187万人となっており、前年度と比べると約7万人（3.9%）増加している。要介護（要支援）認定者数は、平成20年度末で約34万2千人（前年度比約1万人（3.1%）増）となっており、そのうち、第

1号被保険者が約33万人（96.7%）、40～64歳の第2号被保険者が約1万1千人（3.3%）となっている。

平成20年度累計の保険給付関係の件数は、約793万件となっており、前年度と比べ約42万3千件（5.6%）増加、給付費は4036億9495万円となっており、前年度と比べ約145億5511万円（3.7%）増加している。

### 国民年金

国民年金支給状況を福祉関係についてみると、受給権者数は6万4223人で、前年度に比べて1.7%増加し、支給年金額は550億円で、1.7%増加した。

また、拠出関係についてみると、受給権者数は171万6481人で、前年度に比べて3.6%の増加、支給年金額は1兆643億円で、同じく4.4%の増加となっている。

### 雇用保険

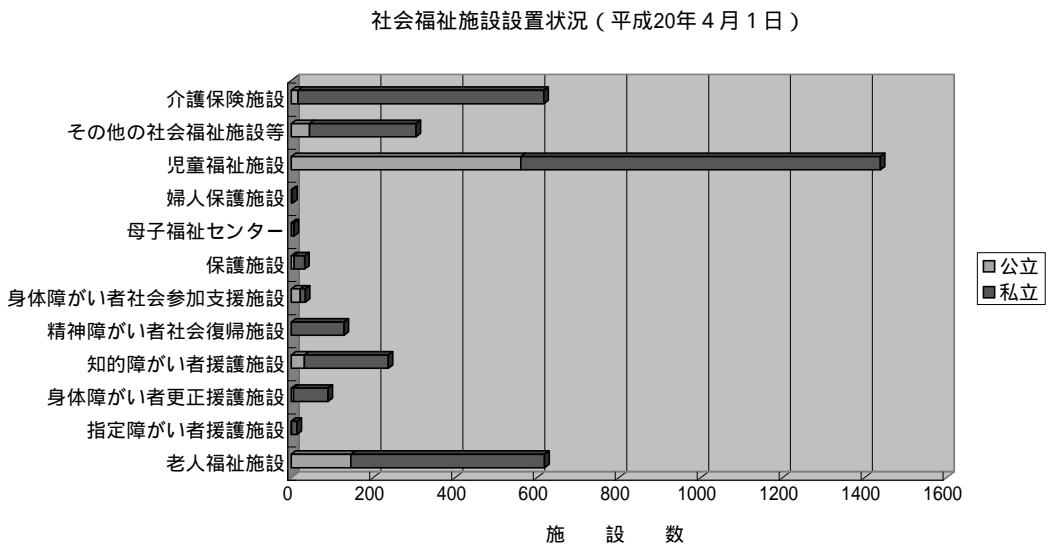
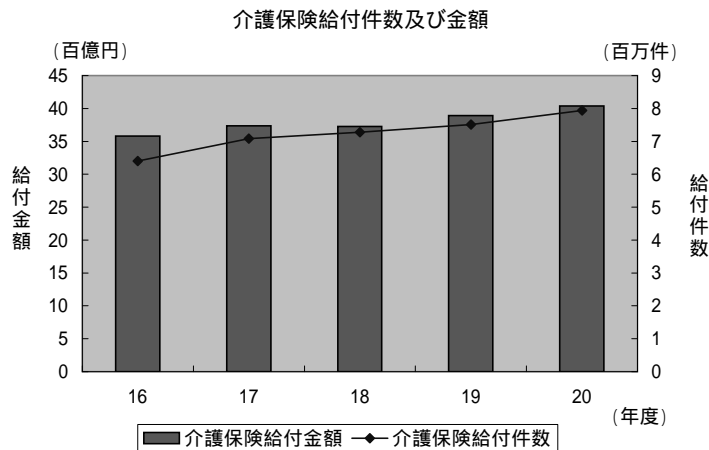
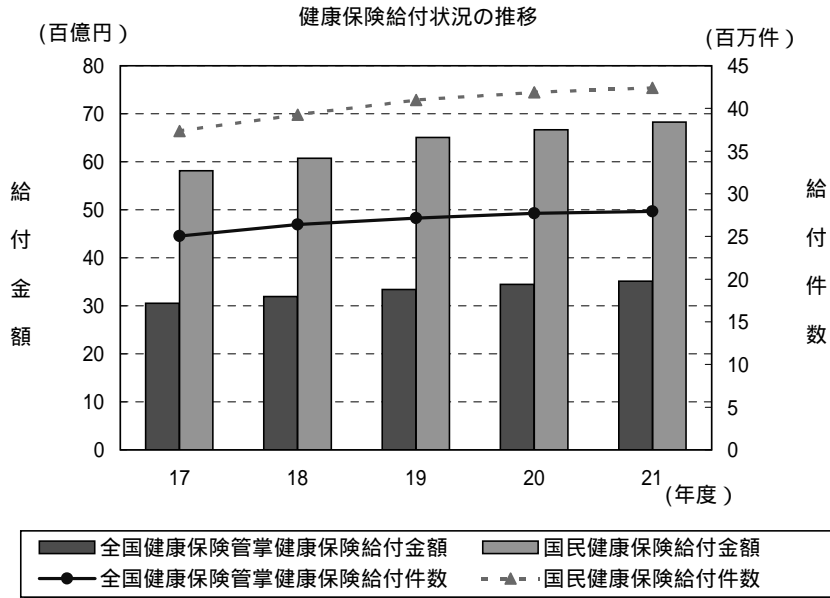
平成21年度の雇用保険給付状況を一般雇用保険についてみると、離職票提出件数は、前年度に比べて6.8%増の17万5868件となった。一方、保険金受給実人員は月平均で34.7%増の5万6315人となった。保険金支給額は前年度の672億円に比べ35.6%増の911億円となった。

なお、日雇雇用保険の受給者実人員、保険金支給額は、それぞれ3万5466人（前年度比24.4%減）28億円（同22.2%減）となった。

### 公的扶助

前記各種社会保険に対して、社会保障制度のもう一つの柱となっているのが公的扶助である。平成21年度の保護世帯数・実人員についてみると、保護世帯数は19万6454世帯（前年度比16.3%増）、保護実人員は27万2952人（同15.3%増）である。これを扶助区分別に前年度と比べると、生活扶助33.4%増、住宅扶助33.7%増、教育扶助24.9%増、介護扶助13.8%増、医療扶助25.7%増、出産扶助16.7%増、生業扶助72.7%増、葬祭扶助10.6%増となっている。

また、保護費支出額は、総額で4829億円となり、前年度に比べて12.3%の増加となった。これを扶助区分別にみると、医療扶助費が2217億円で9.3%増、生活扶助費が1654億円で14.1%増となり、この2費目で総額の80.2%を占め、以下、住宅扶助費は17.7%増、教育扶助費は39.8%増、介護扶助費は10.7%増、出産扶助費は36.4%増、生業扶助費は22.1%増、葬祭扶助費は4.0%増となっている。



## 19-1 全国健康保険協会管掌健康保険

- 1) 平成20年10月1日付で全国健康保険協会が設立されたことに伴い、政府管掌健康保険は、全国健康保険協会管掌健康保険に名称変更された。
- 2) 平成20年9月以前の数値は、政府管掌健康保険のものである。
- 3) 日雇特別被保険者分は除く。

### (1) 適用事業所数、被保険者数等

ア) 健康保険法第40条に規定する各等級(47等級)の標準報酬月額に、該当する人員を乗じた総和を総被保険者数で除したものである。

区分	単位	平成17年度	平成18年度	平成19年度	平成20年度	平成21年度
事業所数	所	127 844	130 868	134 577	137 185	138 803
被保険者数	人	1 650 773	1 638 596	1 673 312	1 625 562	1 604 726
ア) 平均標準報酬額	円	303 904	307 038	310 129	311 091	302 481

### (2) 給付件数・金額

イ) 診療費については、大阪府社会保険診療報酬支払基金で扱ったものであり、高齢受給者分は被保険者分に含まれる。

給付区分	平成19年度		平成20年度		平成21年度		
	件数	金額	件数	金額	件数	金額	
総数	27 161 109	333 962 867	27 704 216	344 438 489	27 934 132	351 473 948	
被保険者	総診療費	14 831 310	195 550 822	15 255 879	201 647 331	15 368 850	205 877 466
	イ) 診療費	13 388 926	160 800 248	13 684 463	167 240 075	13 719 183	170 312 492
	療養費	1 295 768	8 681 317	1 433 060	9 386 359	1 513 037	9 665 338
	移送費	7	432	2	210	-	-
	傷病手当金	74 063	14 257 071	74 808	15 131 304	77 957	16 002 412
	埋葬料	3 263	171 925	2 344	117 734	2 011	100 503
	出産育児一時金	8 741	2 927 700	8 753	3 025 930	8 304	3 270 680
	高額療養費	7 226	3 313 959	7 051	3 183 067	7 117	3 347 046
被扶養者	総診療費	53 316	5 398 170	45 398	3 562 651	41 241	3 178 995
	イ) 診療費	12 329 799	138 412 045	12 448 337	142 791 158	12 565 282	145 596 482
	療養費	11 486 133	119 909 852	11 577 154	124 857 446	11 679 217	127 882 574
	移送費	778 533	5 665 221	817 025	5 873 049	841 941	5 895 570
	家族埋葬料	8	697	3	42	5	1 058
	家族出産育児一時金	4 639	234 400	2 112	105 950	1 430	71 500
	高額療養費	30 763	10 277 000	30 374	10 488 241	26 923	10 612 990
	療養費	29 723	2 324 875	21 669	1 466 429	15 766	1 132 790

資料 全国健康保険協会大阪支部企画総務部

## 19-2 国民健康保険

### (1) 保険者数、被保険者数

ア) 同種又は同業組合で営むものである。

イ) 平成20年度以降、75歳以上の被保険者が後期高齢者医療制度へ移行したことにより被保険者数が大幅に減少

(各年度末現在)

年度	保険者数			被保険者数		
	総数	市町村	ア) 組合	総数	世帯主	非世帯主
平成17年度	59	43	16	3 559 831	1 921 151	1 638 680
18	59	43	16	3 530 591	1 935 218	1 595 373
19	59	43	16	3 493 825	1 940 207	1 553 618
20	59	43	16	2 829 521	1 594 887	1 234 634
平成21年度	59	43	16	2 793 718	1 587 085	1 206 633

### (2) 給付件数・金額

1) 老人保健対象者は除く。ただし、「その他の保険給付金」は老健分を含む。

給付区分	件数			金額			
	平成19年度	平成20年度	平成21年度	平成19年度	平成20年度	平成21年度	
総数	41 000 024	41 882 604	42 425 917	650 805 587	666 855 182	682 394 478	
療養の給付	一般診療	36 846 494	37 386 575	37 677 205	565 175 004	573 359 990	584 213 171
	入院外	561 650	569 511	566 643	-	-	-
	歯科診療	22 274 130	22 351 205	22 297 704	-	-	-
	薬剤支給等	4 943 723	4 957 988	4 925 069	-	-	-
	療養費	9 066 991	9 507 871	9 887 789	-	-	-
	その他の保険給付	2 735 570	2 832 817	2 973 040	25 894 150	26 140 162	26 500 234
	出産育児給付	769 980	776 288	815 746	9 488 444	8 173 692	8 055 264
	葬費の給付	17 122	16 732	15 398	6 150 665	6 112 060	6 119 219
	その他	49 070	17 043	14 524	2 021 205	776 020	669 755
	高額療養費	703 788	742 513	785 824	1 316 574	1 285 611	1 266 289
療養費	647 980	886 924	959 926	50 247 989	59 181 338	63 625 807	

資料 大阪府福祉部国民健康保険課

## 19 - 3 船 員 保 険

### (1) 適用船舶所有者数、被保険者数等

- 1) 船員保険は平成21年12月末までは政府管掌であって、被保険者は船員法第1条の船舶に乗組む船員である。  
 2) 平成22年1月より全国健康保険協会が船員保険事業（労災保険及び雇用保険に相当する部分を除く）を国から引き継ぎ運営主体となった。

(各年度末現在)

年 度	船 舶 所 有 者 数				被 保 険 者 数				保 険 料 徴 収 決 定 済 額
	総 数	汽 船	漁 船	機 保 船	総 数	汽 船	漁 船	機 保 船	
	人				人				千円
平成17年度	165	165	-	-	3 357	3 357	-	-	3 890 533
18	158	158	-	-	3 287	3 287	-	-	3 778 750
19	154	154	-	-	3 239	3 239	-	-	3 773 452
20	157	156	1	-	3 157	3 156	1	-	3 634 264
平成21年度	-	-	-	-	-	-	-	-	-

### (2) 給 付 件 数 ・ 金 額

ア) 大阪府社会保険診療報酬支払基金で扱ったものである。

(各年度末現在)

給 付 区 分	平成19年度		平成20年度		平成21年度		
	件 数	金 額	件 数	金 額	件 数	金 額	
総 数	23 485	504 012	22 743	492 111	-	-	
被 保 険 者	総 数	9 244	291 160	8 797	282 240	-	-
	ア) 診 療 費	6 021	107 661	5 707	108 638	-	-
	療 養 費	738	6 547	799	4 339	-	-
	移 送 費	-	-	-	-	-	-
	傷 病 手 当 金	457	146 792	509	149 644	-	-
	埋 葬 料	8	6 960	5	4 524	-	-
	出 産 育 児 一 時 金	-	-	-	-	-	-
	出 産 手 当 金	-	-	-	-	-	-
	薬 剤 支 給	1 959	15 177	1 758	13 793	-	-
	高 額 療 養 費	61	8 023	19	1 302	-	-
被 扶 養 者	総 数	14 201	209 276	13 921	208 487	-	-
	ア) 診 療 費	9 703	134 659	9 503	150 951	-	-
	療 養 費	1 282	7 465	1 266	7 064	-	-
	葬 祭 費	22	12 628	6	3 864	-	-
	家 族 出 産 育 児 一 時 金	61	21 350	58	20 540	-	-
	薬 剤 支 給	3 016	22 634	3 020	20 582	-	-
高 額 療 養 費	117	10 540	68	5 486	-	-	
世 帯 合 算 高 額 療 養 費	40	3 576	25	1 384	-	-	

資 料 日本年金機構近畿ブロック本部

## 19 - 4 厚 生 年 金 保 険

1) 各社会保険事務所の報告に基づくものである。

(各年度末現在)

区 分	単 位	平成17年度	平成18年度	平成19年度	平成20年度	平成21年度
事 業 所 数	所	139 241	142 186	145 952	148 431	150 210
被 保 険 者 数	人	3 118 324	3 109 117	3 154 256	3 118 026	3 139 045
平 均 標 準 報 酬 額	円	329 076	332 426	330 952	331 637	320 995

資 料 日本年金機構近畿ブロック本部

19 - 5

支給区分別国民年金受給権者数、年金額等

(1) 福祉関係

ア) 年度末現在 イ) 受給権者に対する裁定総額である。 ウ) 年度末現在、支給停止額を差し引いたものである。

支給区分	平成20年度				平成21年度			
	ア) 受給権者数	イ) 年金額	停止額	リ) 支給年金額	ア) 受給権者数	イ) 年金額	停止額	リ) 支給年金額
総数	人	千円						
総数	63 172	56 701 746	2 646 603	54 055 143	64 223	57 659 648	2 649 834	55 009 814
全部支給	59 705	53 865 473	-	53 865 473	60 803	54 823 483	-	54 823 483
全部支給停止	536	463 340	273 670	189 670	506	446 034	259 703	186 331
老齢年金	1 047	424 871	171 389	253 482	745	302 319	134 845	167 474
全部支給	588	238 610	-	238 610	392	159 073	-	159 073
全部支給停止	77	31 246	16 374	14 872	47	19 072	10 671	8 401
障害年金	62 125	56 276 875	2 475 214	53 801 661	63 478	57 357 329	2 514 989	54 842 340
全部支給	59 117	53 626 863	-	53 626 863	60 411	54 664 410	-	54 664 410
全部支給停止	459	432 094	257 296	174 798	459	426 962	249 032	177 930
遺族年金	2 549	2 217 918	2 217 918	-	2 608	2 265 957	2 265 957	-
遺族年金	-	-	-	-	-	-	-	-
全部支給	-	-	-	-	-	-	-	-
全部支給停止	-	-	-	-	-	-	-	-

(2) 拠出関係

工) 準母子年金を含む。

支給区分	平成20年度				平成21年度			
	ア) 受給権者数	イ) 年金額	停止額	リ) 支給年金額	ア) 受給権者数	イ) 年金額	停止額	リ) 支給年金額
総数	人	千円						
総数	1 656 789	1035 875 362	16 147 563	1019 727 799	1 716 481	1 080 256 295	15 937 814	1 064 318 481
全部支給	1 630 500	1019 726 591	-	1019 726 591	1 690 673	1 064 317 273	-	1 064 317 273
全部支給停止	2	1 812	604	1 208	2	1 812	604	1 208
老齢年金	95 114	45 824 262	442 163	45 382 099	84 489	41 009 382	395 727	40 613 655
全部支給	94 079	45 382 099	-	45 382 099	83 561	40 613 655	-	40 613 655
全部支給停止	1 035	442 163	442 163	-	928	395 727	395 727	-
通算年金	68 292	14 937 663	31 822	14 905 841	64 411	14 073 072	29 064	14 044 008
全部支給	68 133	14 905 841	-	14 905 841	64 265	14 044 008	-	14 044 008
全部支給停止	159	31 822	31 822	-	146	29 064	29 064	-
障害年金	3 851	3 437 100	239 410	3 197 690	3 648	3 254 327	234 460	3 019 867
全部支給	3 567	3 197 690	-	3 197 690	3 370	3 019 867	-	3 019 867
全部支給停止	284	239 410	239 410	-	278	234 460	234 460	-
工) 母子年金	2	1 812	604	1 208	2	1 812	604	1 208
全部支給	-	-	-	-	-	-	-	-
全部支給停止	2	1 812	604	1 208	2	1 812	604	1 208
遺児年金	-	-	-	-	-	-	-	-
全部支給	-	-	-	-	-	-	-	-
全部支給停止	-	-	-	-	-	-	-	-
寡婦年金	2 030	902 967	362 758	540 209	1 907	847 995	318 881	529 114
全部支給	1 196	540 209	-	540 209	1 172	529 114	-	529 114
全部支給停止	834	362 758	362 758	-	735	318 881	318 881	-
障害年金	44 206	38 380 391	3 199 241	35 181 150	46 090	39 943 775	3 374 302	36 569 473
全部支給	40 317	35 181 150	-	35 181 150	41 984	36 569 473	-	36 569 473
全部支給停止	3 889	3 199 241	3 199 241	-	4 106	3 374 302	3 374 302	-
遺族年金	16 043	12 597 682	5 761 083	6 836 599	12 413	9 864 335	4 591 083	5 273 252
全部支給	6 384	6 836 599	-	6 836 599	4 825	5 273 252	-	5 273 252
全部支給停止	9 659	5 761 083	5 761 083	-	7 588	4 591 083	4 591 083	-
老齢年金	1 427 251	919 793 485	6 110 482	913 683 003	1 503 521	971 261 597	6 993 693	964 267 904
全部支給	1 416 824	913 683 003	-	913 683 003	1 491 496	964 267 904	-	964 267 904
全部支給停止	10 427	6 110 482	6 110 482	-	12 025	6 993 693	6 993 693	-

資料 日本年金機構近畿ブロック本部

19 - 6 一般及び日雇雇用保険給付件数、金額等

給付区分		単位	平成 17 年度	平成 18 年度	平成 19 年度	平成 20 年度	平成 21 年度
一 般	離職票提出件数	件	166 259	158 530	151 039	164 625	175 868
	受給資格決定件数	"	164 381	156 851	149 787	163 279	175 258
	初回受給者数	人	125 208	117 886	115 776	123 355	146 954
	受給者実人員(月平均)	"	44 961	41 556	40 682	41 793	56 315
	保険金支給額	千円	73 312 698	66 944 118	65 322 446	67 228 748	91 129 064
	支給終了者数	人	99 240	91 787	88 970	86 313	113 215
	給付延日数	日	13 814 554	12 661 010	12 371 689	12 739 246	17 437 466
離職票交付枚数	枚	380 180	372 110	373 952	400 951	382 875	
日雇	受給者実人員	人	84 081	63 074	53 273	46 928	35 466
	保険金支給額	千円	6 768 749	4 832 787	4 085 145	3 620 052	2 771 065
	日雇労働被保険者手帳交付件数	件	9 627	7 472	6 319	5 684	4 507

資料 大阪労働局職業安定部職業安定課「職業安定業務統計」

19 - 7 補償種類別労災保険給付件数、金額等

1) 各労働基準監督署において各年度中に支払った労働者災害補償給付である。なお、厚生労働省支払い分を含む。  
 2) 年金給付は、傷病(補償)年金・障害(補償)年金・遺族(補償)年金の合計である。療養(補償)給付には傷病(補償)年金受給者に係る療養(補償)給付を含み、通勤災害も含む。

給付区分		単位	平成 17 年度	平成 18 年度	平成 19 年度	平成 20 年度	平成 21 年度
総数	件数	件	414 673	412 394	424 203	424 645	404 131
	新規災害者数	人	49 406	46 562	48 591	47 979	41 483
	金額	千円	62 381 143	64 258 421	64 461 403	63 040 800	61 743 445
療養(補償)給付	件数	件	256 543	251 150	262 754	262 796	243 837
	日数	日	5 410 238	5 213 742	5 474 640	5 463 499	5 088 555
	金額	千円	16 805 271	16 563 363	17 795 477	17 131 813	16 451 905
休業(補償)給付	件数	件	42 906	44 237	42 959	42 617	39 784
	日数	日	1 393 136	1 462 796	1 408 486	1 386 962	1 301 894
	金額	千円	8 052 878	8 515 385	8 177 393	7 926 368	7 359 926
一時金	件数	件	2 548	2 602	2 555	2 392	2 262
	金額	千円	4 139 708	4 240 435	4 119 372	3 829 640	3 517 076
遺族(補償)一時金	件数	件	40	105	73	65	73
	金額	千円	356 661	1 003 417	583 876	484 798	667 309
葬祭料	件数	件	237	322	290	234	248
	金額	千円	168 469	234 628	206 347	175 859	173 618
介護(補償)給付	件数	件	3 461	4 160	4 502	4 572	4 706
	金額	千円	470 799	544 585	577 665	582 404	598 592
年金給付	件数	件	108 046	108 886	110 076	111 068	112 032
	金額	千円	32 361 938	33 129 973	32 972 940	32 884 292	32 941 267
二次健康診断等給付	件数	件	892	932	994	901	1 189
	金額	千円	25 418	26 635	28 333	25 622	33 747

資料 大阪労働局労働基準部労災補償課「都道府県別保険給付支払状況」

19-8 保険者別介護保険被保険者数・認定者数・受給者数

保 険 者	第1号 被保険者数	要介護（要支援） 認定者数 (当年度末現在)		居宅介護（介護予防） サービス受給者数 (当年度累計)		地域密着型介護（介護予 防）サービス受給者数 (当年度累計)		施設介護 サービス受給者数 (当年度累計)	
		第1号 被保険者	第2号 被保険者	第1号 被保険者	第2号 被保険者	第1号 被保険者	第2号 被保険者	第1号 被保険者	第2号 被保険者
	人								
平成16年度	1 580 998	280 885	11 251	1 907 830	81 053	-	-	536 299	10 152
17	1 651 201	303 946	11 673	2 130 848	88 851	-	-	551 470	10 476
18	1 732 763	309 592	11 742	2 176 834	88 483	78 142	1 301	560 675	10 030
19	1 800 179	320 274	11 670	2 243 600	88 665	101 026	1 583	567 968	9 964
平成20年度	1 869 987	331 020	11 373	2 352 032	88 291	116 053	1 866	567 220	9 629
大阪市地域	580 088	113 024	3 216	823 575	25 093	34 192	515	189 555	2 720
三島地域	149 017	21 408	849	154 036	6 513	7 685	128	40 248	776
豊能地域	204 534	34 131	1 108	240 523	8 215	13 629	267	58 035	990
北河内地域	244 255	37 767	1 635	273 345	13 162	12 340	132	64 961	1 299
中河内地域	184 838	32 442	1 152	230 172	9 050	11 430	207	57 158	1 072
南河内地域	141 569	24 907	898	167 116	6 783	10 338	165	46 600	863
堺市地域	179 647	34 679	1 278	234 501	9 495	13 703	254	55 083	1 079
泉州地域	186 039	32 662	1 237	228 764	9 980	12 736	198	55 580	830
大阪市	580 088	113 024	3 216	823 575	25 093	34 192	515	189 555	2 720
堺市	179 647	34 679	1 278	234 501	9 495	13 703	254	55 083	1 079
岸和田市	42 307	8 070	319	56 551	2 554	3 530	78	12 054	144
豊中市	82 697	13 984	449	100 865	3 267	5 801	117	21 914	366
池田市	21 787	3 609	94	24 997	685	2 113	26	6 088	80
吹田市	66 140	11 251	381	77 709	2 877	4 112	77	19 684	351
泉大津市	14 759	2 141	77	16 155	668	559	-	3 796	60
高槻市	78 634	10 893	391	81 412	3 058	3 856	79	20 406	283
貝塚市	18 106	3 093	92	21 472	702	1 326	12	5 454	82
枚方市	79 425	12 929	553	92 180	4 416	4 436	47	21 448	362
茨木市	48 822	7 487	330	50 406	2 380	2 223	37	13 344	346
八尾市	59 810	9 883	339	70 071	2 643	4 490	84	17 564	377
泉佐野市	20 915	4 381	141	28 596	1 088	1 912	13	5 967	57
富田林市	25 208	4 298	178	31 329	1 399	2 218	33	8 032	205
寝屋川市	51 354	7 069	320	57 030	2 864	2 950	57	11 979	352
河内長野市	26 534	4 962	155	31 167	1 052	2 601	35	8 132	136
松原市	29 089	4 671	178	33 073	1 417	1 181	18	10 937	227
大東市	24 660	3 808	185	25 780	1 273	1 073	-	6 948	156
和泉市	32 282	5 054	228	35 871	1 742	642	20	11 153	221
箕面市	24 951	3 919	137	27 953	1 077	1 413	47	6 930	168
柏原市	15 531	3 077	125	18 622	876	1 320	61	5 199	128
羽曳野市	25 763	4 936	173	31 082	1 203	2 057	28	8 293	150
摂津市	15 583	2 153	94	15 819	791	1 286	12	4 734	122
高石市	12 909	2 236	72	15 974	683	1 367	14	4 206	62
藤井寺市	14 573	2 631	86	17 363	670	890	38	4 473	72
東大阪市	109 497	19 482	688	141 479	5 531	5 620	62	34 395	567
泉南市	13 423	2 162	96	15 387	839	1 342	26	3 677	52
交野市	15 735	2 260	88	16 511	754	753	3	4 404	84
大阪狭山市	11 786	2 066	76	13 327	584	959	2	3 378	41
阪南市	12 273	2 055	77	14 486	631	1 003	-	3 391	69
島本町	5 978	875	34	6 399	284	320	-	1 764	25
豊能町	5 773	783	28	5 406	183	166	-	1 737	12
能勢町	3 186	585	19	3 593	126	24	-	1 682	13
忠岡町	3 998	727	28	5 820	267	132	-	954	13
熊取町	8 204	1 388	67	9 388	508	585	24	2 471	39
田尻町	1 687	247	8	1 673	72	147	-	448	-
岬町	5 176	1 108	32	7 391	226	191	11	2 009	31
太子町	2 817	418	18	3 163	197	113	11	889	11
河内町	3 956	648	29	4 434	217	209	-	1 636	21
千早赤阪村	1 843	277	5	2 178	44	110	-	830	-
くすのき	73 081	11 701	489	81 844	3 855	3 128	25	20 182	345



19-9 保険者別介護保険給付件数及び給付額

保 険 者	総 数		居宅介護（介護予防） サービス		地域密着型介護（介護予防） サービス		施設介護 サービス	
	件 数	金 額	件 数	金 額	件 数	金 額	件 数	金 額
	件	千円						
平成16年度	6 400 347	358 030 212	5 844 115	185 730 587	-	-	556 232	172 299 625
17	7 084 996	373 830 146	6 513 428	208 032 717	-	-	571 568	165 797 429
18	7 276 593	372 474 567	6 614 577	205 162 976	81 664	16 932 881	580 352	150 378 710
19	7 511 677	389 139 844	6 820 795	215 830 810	105 051	21 510 206	585 831	151 798 828
平成20年度	7 934 694	403 694 758	7 230 510	228 788 006	120 254	24 144 932	583 930	150 761 821
大阪市地域	2 771 069	136 477 849	2 541 033	79 412 727	35 624	7 003 415	194 412	50 061 707
三島地域	529 129	26 686 299	479 395	14 787 854	8 070	1 508 331	41 664	10 390 115
豊能地域	804 592	41 134 749	730 712	23 482 009	14 011	2 734 313	59 869	14 918 427
北河内地域	907 985	47 124 984	828 321	27 233 997	12 691	2 824 965	66 973	17 066 022
中河内地域	771 332	40 240 169	700 667	22 643 933	11 754	2 348 852	58 911	15 247 384
南河内地域	569 867	30 498 514	511 209	16 176 053	10 756	2 034 310	47 902	12 288 150
堺市地域	802 027	40 940 904	730 895	22 208 207	14 112	3 152 949	57 020	15 579 749
泉州地域	778 693	40 591 289	708 278	22 843 228	13 236	2 537 796	57 179	15 210 266
大阪市	2 771 069	136 477 849	2 541 033	79 412 727	35 624	7 003 415	194 412	50 061 707
堺市	802 027	40 940 904	730 895	22 208 207	14 112	3 152 949	57 020	15 579 749
岸和田市	199 609	9 767 941	183 556	5 748 827	3 711	545 159	12 342	3 473 955
豊中市	333 525	16 569 997	305 184	9 763 293	5 846	1 193 037	22 495	5 613 667
池田市	82 034	4 491 421	73 629	2 472 780	2 191	439 339	6 214	1 579 302
吹田市	263 698	13 437 646	238 996	7 602 081	4 287	780 037	20 415	5 055 528
泉大津市	54 070	2 602 391	49 606	1 508 828	566	102 421	3 898	991 141
高槻市	277 406	13 775 464	252 425	7 665 736	4 035	791 028	20 946	5 318 699
貝塚市	70 280	3 941 029	63 288	2 112 004	1 361	297 511	5 631	1 531 514
枚方市	310 349	15 953 873	283 665	9 269 947	4 586	1 050 062	22 098	5 633 864
茨木市	175 928	8 855 684	159 576	4 985 899	2 347	445 254	14 005	3 424 531
八尾市	240 292	13 226 465	217 415	7 514 111	4 667	971 355	18 210	4 740 999
泉佐野市	88 025	4 890 689	79 956	2 898 328	1 972	423 242	6 097	1 569 119
富田林市	105 773	5 455 336	95 185	2 950 171	2 274	434 457	8 314	2 070 709
寝屋川市	180 296	9 189 933	164 804	5 407 648	3 016	679 740	12 476	3 102 546
河内長野市	100 725	5 518 742	89 659	3 000 514	2 726	411 606	8 340	2 106 621
松原市	117 589	6 439 761	105 001	3 163 293	1 251	226 449	11 337	3 050 020
大東市	88 692	4 530 950	80 442	2 460 447	1 097	230 823	7 153	1 839 679
和泉市	126 256	6 979 960	114 046	3 725 637	682	148 204	11 528	3 106 120
箕面市	93 756	4 769 517	84 998	2 705 400	1 493	277 103	7 265	1 787 014
柏原市	63 829	3 531 264	57 062	1 826 051	1 379	318 568	5 388	1 386 645
羽曳野市	105 669	5 633 894	95 038	2 999 363	2 132	433 297	8 499	2 201 234
摂津市	54 703	2 902 180	48 429	1 514 423	1 363	192 316	4 911	1 195 441
高石市	56 708	2 931 627	50 931	1 522 283	1 403	266 175	4 374	1 143 169
藤井寺市	60 589	3 154 221	55 073	1 784 853	946	219 527	4 570	1 149 842
東大阪市	467 211	23 482 440	426 190	13 303 771	5 708	1 058 929	35 313	9 119 740
南野市	52 994	2 823 117	47 829	1 544 836	1 391	309 367	3 774	968 914
交野市	54 781	3 042 264	49 474	1 701 990	760	190 775	4 547	1 149 499
大阪狭山市	44 748	2 302 331	40 321	1 220 286	980	205 201	3 447	876 844
大阪南市	49 971	2 382 745	45 424	1 331 070	1 048	199 134	3 499	852 541
島本町	21 092	1 152 971	18 965	621 795	325	79 732	1 802	451 444
豊能町	18 894	1 050 916	16 944	579 477	170	41 348	1 780	430 092
能勢町	12 685	815 252	10 961	358 978	24	3 451	1 700	452 824
忠岡町	20 079	865 292	18 975	592 288	133	29 641	971	243 364
熊取町	31 586	1 768 419	28 419	991 554	620	132 273	2 547	644 592
田尻町	5 698	344 510	5 096	190 992	147	36 374	455	117 144
岬町	23 417	1 293 569	21 152	676 580	202	48 296	2 063	568 693
太子町	11 698	665 244	10 670	412 500	126	28 902	902	223 842
河内町	15 546	891 251	13 672	435 375	210	50 152	1 664	405 724
千早赤阪村	7 530	437 734	6 590	209 698	111	24 721	829	203 315
くすのき	273 867	14 407 964	249 936	8 393 965	3 232	673 565	20 699	5 340 435

資料 大阪府福祉部高齢介護室介護支援課

19-10 市町村、扶助別保護世帯数及び人員

1)各年度3月中の世帯数及び人員である。 2)生活保護法に基づく保護世帯数及び人員である。  
ア) 1人で2種以上の扶助を受けた場合も計上されているので各項目の合計は実数と一致しない。

市 町 村	実 数		ア) 扶 助 区 分							
	世 帯 数	人 員	生活扶助	住宅扶助	教育扶助	介護扶助	医療扶助	出産扶助	生業扶助	葬祭扶助
平成17年度	152 304	218 918	198 053	192 345	23 656	24 348	168 975	14	3 959	497
18	157 443	224 303	203 298	198 592	23 589	24 849	177 218	14	3 490	496
19	162 461	229 686	203 215	198 864	22 452	26 946	172 140	19	3 676	519
20	168 858	236 781	188 698	184 047	20 034	27 820	165 225	24	3 969	508
平成21年度	196 454	272 952	251 805	246 154	25 030	31 664	207 675	28	6 856	562
大阪市地域	108 690	140 946	130 392	127 560	9 978	16 659	106 227	20	3 090	374
三島地域	9 983	14 745	13 436	13 156	1 574	1 508	13 115	1	364	28
豊能地域	7 197	10 201	9 249	9 205	917	1 161	7 818	2	272	9
北河内地域	17 791	27 006	25 066	24 580	3 135	2 850	18 950	2	1 034	40
中河内地域	18 139	27 599	25 767	25 170	3 421	3 158	20 734	-	653	25
南河内地域	7 891	12 582	11 550	10 990	1 801	1 361	9 896	-	489	16
泉北地域	19 859	29 704	27 266	26 845	3 205	3 814	22 970	3	514	46
泉南地域	6 904	10 169	9 079	8 648	999	1 153	7 965	-	440	24
大塚市	108 690	140 946	130 392	127 560	9 978	16 659	106 227	20	3 090	374
岸和田市	15 497	22 952	21 028	20 923	2 383	3 138	18 211	3	302	43
豊中市	2 951	4 410	3 991	3 810	471	411	3 444	-	194	7
池田市	5 909	8 378	7 617	7 643	747	981	6 496	2	236	7
吹田市	626	825	739	713	52	91	616	-	6	-
吹田市	3 636	5 440	4 969	4 912	584	619	5 076	1	45	8
大津市	990	1 457	1 337	1 311	139	117	1 128	-	13	-
高槻市	3 167	4 695	4 290	4 195	499	485	4 438	-	185	10
貝塚市	988	1 422	1 267	1 206	129	160	1 197	-	45	5
守口市	3 390	5 080	4 736	4 604	555	594	3 911	-	172	9
枚方市	4 490	6 866	6 124	6 140	808	732	3 878	-	322	9
茨木市	2 217	3 231	2 899	2 830	357	263	2 512	-	94	5
八尾市	4 903	7 609	7 148	6 967	972	885	6 838	-	351	9
泉佐野市	1 186	1 682	1 493	1 443	143	247	1 311	-	72	8
富田林市	1 666	2 772	2 607	2 547	475	269	1 862	-	156	2
寝屋川市	4 017	6 117	5 803	5 635	696	646	4 283	-	225	14
河内長野市	1 124	1 879	1 525	1 437	230	167	1 305	-	38	-
松原市	1 794	2 657	2 439	2 315	306	369	2 284	-	1	5
大東市	858	1 214	1 130	1 096	115	162	1 056	-	16	1
和泉市	2 496	3 970	3 683	3 465	510	373	2 436	-	151	-
箕面市	598	916	821	808	118	71	641	-	27	2
柏原市	794	1 127	1 022	992	135	158	941	-	19	1
羽曳野市	1 654	2 671	2 544	2 418	437	297	2 491	-	146	7
門真市	3 946	6 018	5 712	5 658	766	537	4 481	1	214	4
摂津市	891	1 277	1 194	1 141	124	133	997	-	40	3
高石市	534	768	702	655	84	133	727	-	25	3
藤井寺市	1 018	1 609	1 534	1 479	231	161	1 144	-	99	1
東大阪市	12 442	18 863	17 597	17 211	2 314	2 115	12 955	-	283	15
四條畷市	788	1 214	1 077	1 012	116	148	858	-	67	3
交野市	599	881	788	742	82	88	823	-	28	-
大阪狭山市	491	830	773	705	113	91	518	1	57	3
大阪狭山市	484	730	665	629	71	68	599	-	38	1
大阪狭山市	409	583	505	507	44	87	450	-	22	1
島本町	72	102	84	78	10	8	92	-	-	2
豊能町	17	22	19	11	-	8	16	-	-	-
能勢町	47	60	53	30	-	10	49	-	3	-
忠岡町	342	557	516	491	89	53	468	-	23	-
熊取町	272	425	372	341	53	29	339	-	25	-
田尻町	122	178	154	152	20	13	151	-	9	-
岬町	188	255	220	177	23	58	215	-	6	-
太子町	91	183	161	115	48	10	139	-	10	-
河内町	49	69	64	44	3	15	60	-	1	-
千早赤阪村	11	12	11	6	-	5	12	-	-	-

資料 大阪府福祉部地域福祉推進室社会援護課「生活保護統計速報」、大阪府健康福祉局生活福祉部生活保護担当、堺市健康福祉局福祉推進部生活援護管理課、高槻市福祉事務所生活福祉課、東大阪市健康福祉局福祉部生活福祉課

19-11 市町村、扶助別保護費支出額

1) 生活保護法に基づく保護費の各年度の支出である。

市町村	総額	扶 助 区 分								保 護 施 設	
		生活扶助費	住宅扶助費	教育扶助費	介護扶助費	医療扶助費	出産扶助費	生業扶助費	葬祭扶助費	事 務 費	
千円											
平成 17 年度	407 947 826	135 963 873	55 324 901	1 836 465	6 360 719	201 355 849	6 628	929 466	1 114 228	5 055 692	
18	418 414 924	139 303 506	58 394 572	1 850 149	6 759 658	204 208 756	7 858	1 630 033	1 206 289	5 054 103	
19	419 060 963	141 029 804	61 246 660	1 825 490	7 033 138	199 740 759	11 173	1 724 978	1 267 770	5 181 198	
20	430 254 243	145 000 321	64 980 380	1 788 697	7 285 253	202 816 593	12 220	1 806 631	1 334 052	5 230 095	
平成 21 年度	482 965 537	165 488 196	76 499 107	2 500 729	8 061 248	221 740 831	16 671	2 205 116	1 387 683	5 065 948	
大 阪 市	271 435 420	92 090 999	44 380 748	921 446	4 250 642	124 048 501	13 176	889 138	968 839	3 871 931	
堺 市	38 771 805	13 044 960	5 407 554	254 354	827 674	18 719 657	742	241 261	100 129	175 474	
岸 和 田 市	6 864 352	2 320 205	970 473	52 147	123 551	3 321 870	-	39 575	6 097	30 434	
豊 中 市	14 255 644	4 842 963	2 266 065	73 987	252 885	6 646 716	913	71 355	20 779	79 980	
池 田 市	1 554 937	488 226	224 005	4 769	10 813	796 848	-	2 682	680	26 913	
吹 田 市	8 727 087	3 057 182	1 410 241	66 919	113 176	3 961 241	95	55 063	21 799	41 369	
泉 大 津 市	2 240 376	759 779	343 914	14 922	21 127	1 067 157	-	10 392	1 701	21 385	
高 槻 市	7 624 888	2 681 158	1 179 019	50 979	123 895	3 464 569	-	43 880	13 767	67 621	
貝 塚 市	2 129 115	747 160	224 921	11 629	39 075	1 076 980	-	10 263	1 525	17 561	
守 口 市	8 602 541	3 000 226	1 317 611	56 866	149 829	3 962 071	-	49 598	25 255	41 087	
枚 方 市	10 698 261	3 804 355	1 658 609	76 117	192 632	4 791 706	-	69 087	25 242	80 513	
茨 木 市	5 440 287	1 746 032	820 320	32 272	56 963	2 712 814	-	21 054	3 335	47 498	
八 尾 市	11 500 413	4 158 385	1 895 986	100 642	247 158	4 936 684	203	90 621	29 218	41 516	
泉 佐 野 市	2 970 748	847 006	332 540	16 080	62 576	1 669 407	-	15 983	9 194	17 961	
富 田 林 市	3 692 482	1 319 023	590 817	44 804	63 330	1 626 309	-	40 252	6 180	1 765	
寝 屋 川 市	9 506 768	3 562 084	1 486 374	70 370	174 840	4 102 925	-	52 128	16 971	41 075	
河 内 長 野 市	2 449 233	830 892	384 451	22 787	47 404	1 096 659	-	21 331	3 508	42 200	
松 原 市	4 406 260	1 484 700	628 896	33 698	93 630	2 100 724	-	26 851	14 405	23 355	
大 東 市	2 090 478	725 478	278 825	11 116	34 611	1 022 324	-	8 685	3 695	5 743	
和 泉 市	6 135 050	2 113 271	863 979	61 380	88 975	2 935 043	9	41 171	6 816	24 406	
箕 面 市	1 467 838	484 895	238 665	11 673	7 013	701 009	-	9 850	1 509	13 225	
柏 原 市	1 878 782	598 244	305 892	13 787	39 446	886 702	-	6 676	2 946	25 089	
羽 曳 野 市	3 777 676	1 367 650	630 974	40 875	67 070	1 591 110	-	40 050	9 524	30 423	
門 真 市	9 372 659	3 582 513	1 499 847	87 292	141 413	3 961 126	399	56 582	21 204	22 283	
摂 津 市	2 186 399	746 887	342 340	12 055	52 484	1 005 111	-	9 032	6 848	11 642	
高 石 市	1 460 215	412 778	198 875	7 708	23 691	798 045	-	5 981	2 202	10 936	
藤 井 寺 市	2 385 023	884 778	454 742	23 913	57 992	935 537	-	21 286	6 776	-	
東 大 阪 市	30 124 855	10 769 072	4 970 307	251 267	557 696	13 193 599	602	183 339	40 418	158 555	
泉 南 市	1 929 363	585 202	238 124	14 012	25 771	1 025 334	34	17 346	2 609	20 931	
四 條 畷 市	1 383 944	467 166	198 719	8 758	14 055	679 782	344	8 835	2 121	4 164	
交 野 市	1 071 284	417 240	174 617	14 352	19 753	429 208	154	13 246	2 163	552	
大 阪 狭 山 市	1 127 706	383 578	141 733	8 995	17 233	556 918	-	7 380	4 050	7 818	
阪 南 市	863 229	268 684	93 570	4 981	11 354	466 139	-	5 146	1 267	12 087	
島 本 町	201 064	46 332	20 526	872	1 732	123 382	-	351	237	7 632	
豊 能 町	} 2 639 355	38 209	12 783	173	2 140	} 1 327 624	-	351	703	14 187	
勢 岡 町		} 700 103	} 275 326	} 18 245	} 40 867		-	} 16 693	} 3 548	} 22 372	
熊 取 町											
田 尻 町											
岬 子 町	} 110 781	} 36 719	} 4 487	} 6 752	-	} 2 602	} 423	} 4 265			
河 南 町											
千 早 赤 阪 村											

資 料 大阪府福祉部地域福祉推進室社会援護課「生活保護統計速報」、大阪市健康福祉局生活福祉部生活保護担当  
堺市健康福祉局福祉推進部生活援護管理課、高槻市福祉事務所生活福祉課、東大阪市健康福祉局福祉部生活福祉課

### 19-12 保護世帯の労働類型別世帯数

1)生活保護法による被保護世帯の労働類型別世帯数である。  
 2)各年度3月中に保護を受けたものである。

年 度	総 数	世帯主が働いている世帯					世帯主は働いていないが世帯員が働いている世帯	働いている世帯員がいない世帯
		総 数	常 用 者 常 労 働 者	日 雇 者 日 労 働 者	内 職 者	そ の 他		
平成17年度	152 129	15 566	12 560	1 433	603	970	3 155	133 408
18	157 191	16 415	13 357	1 440	597	1 021	3 125	137 651
19	162 112	17 013	14 052	1 336	608	1 017	3 271	141 828
20	168 414	17 528	14 406	1 365	588	1 169	3 456	147 430
平成21年度	195 748	20 657	16 543	1 950	609	1 555	4 085	171 006
大阪市地域	108 176	9 626	7 497	1 197	196	736	1 713	96 837
三島地域	9 965	1 182	1 062	44	46	30	312	8 471
豊能地域	7 184	1 079	704	122	13	240	200	5 905
北河内地域	17 768	2 184	1 607	273	93	211	490	15 094
中河内地域	18 122	2 466	2 039	71	121	235	433	15 223
南河内地域	7 818	1 080	1 001	26	36	17	212	6 526
泉北地域	} 26 715	} 3 040	} 2 633	} 217	} 104	} 86	} 725	} 22 950
泉南地域								
大阪市	108 176	9 626	7 497	1 197	196	736	1 713	96 837
堺市	15 475	1 762	1 656	34	39	33	416	13 297
岸和田市	2 945	354	234	72	21	27	64	2 527
中津市	5 896	924	557	118	12	237	161	4 811
池田市	626	39	35	4	-	-	12	575
吹田市	3 634	524	495	2	6	21	123	2 987
泉州市	987	133	73	50	9	1	24	830
高槻市	3 157	285	279	3	3	-	78	2 794
貝塚市	987	79	61	13	1	4	28	880
守口市	3 390	412	264	13	7	128	87	2 891
枚方市	4 482	587	482	41	14	50	120	3 775
茨木市	2 213	251	211	11	20	9	77	1 885
八尾市	4 902	649	618	1	24	6	134	4 119
泉野市	1 182	93	64	18	6	5	32	1 057
富田林市	1 666	238	215	9	9	5	48	1 380
寝屋川市	4 011	431	376	27	13	15	116	3 464
河内長野市	1 057	154	144	2	3	5	38	865
松原市	1 792	217	202	7	6	2	44	1 531
大東市	858	74	57	4	12	1	21	763
和泉市	2 488	309	286	3	20	-	84	2 095
箕面市	598	110	107	-	-	3	24	464
柏原市	790	66	57	4	5	-	12	712
羽曳野市	1 652	240	227	3	10	-	37	1 375
門真市	3 939	554	314	186	38	16	107	3 278
摂津市	889	114	73	24	17	-	33	742
高石市	533	52	41	6	1	4	16	465
藤井寺市	1 017	149	137	2	8	2	23	845
東大阪市	12 430	1 751	1 364	66	92	229	287	10 392
泉南市	788	113	93	14	4	2	27	648
四條畷市	599	56	49	-	7	-	20	523
交野市	489	70	65	2	2	1	19	400
大阪狭山市	484	58	55	1	-	2	20	406
阪南市	407	44	38	4	-	2	6	357
島本町	72	8	4	4	-	-	1	63
豊能町	} 64	} 6	} 5	} -	} 1	} -	} 3	} 55
忠岡町	} 923	} 101	} 87	} 3	} 3	} 8	} 28	} 794
熊取町								
田尻町								
太子町	} 150	} 24	} 21	} 2	} -	} 1	} 2	} 124
早稲町								
赤阪村								

資料 大阪府福祉部地域福祉推進室社会援護課、大阪市健康福祉局生活福祉部生活保護担当、堺市健康福祉局福祉推進部生活援護管理課、高槻市福祉事務所生活福祉課、東大阪市健康福祉局福祉部生活福祉課

19-13 身体障がい者手帳の所持者数

市町村	総数	視覚障がい	聴覚平衡機能障がい	音声言語・そしゃく機能障がい	肢体不自由	内部障がい
平成17年度	331 438	27 370	27 364	4 574	188 388	83 742
18	341 163	27 561	27 387	4 666	194 314	87 235
19	352 709	27 656	28 681	4 785	200 482	91 105
20	364 129	27 956	29 337	4 895	206 721	95 220
平成21年度	368 135	27 533	29 880	4 853	209 334	96 535
大阪市地域	127 416	10 822	11 342	1 879	70 631	32 742
三島地域	39 157	2 852	2 912	575	22 301	10 517
豊能地域	22 534	1 494	1 465	385	12 953	6 237
北河内地域	42 523	3 026	3 646	504	24 067	11 280
南河内地域	34 595	2 508	2 852	295	19 708	9 232
中河内地域	24 281	1 717	1 834	294	14 277	6 159
泉北地域	52 910	3 572	3 884	650	30 642	14 162
泉南地域	24 719	1 542	1 945	271	14 755	6 206
大阪市	127 416	10 822	11 342	1 879	70 631	32 742
堺市	39 767	2 680	3 006	496	22 983	10 602
岸和田市	8 673	545	613	82	5 284	2 149
豊中市	13 149	946	909	244	7 479	3 571
池田市	3 241	218	202	48	1 861	912
吹田市	12 352	869	881	172	7 196	3 234
泉州大津市	2 893	175	216	29	1 664	809
高槻市	11 824	920	818	183	6 609	3 294
貝塚市	3 787	262	259	34	2 225	1 007
守口市	6 517	492	550	86	3 713	1 676
枚方市	13 685	956	997	154	7 826	3 752
茨木市	11 266	802	954	157	6 370	2 983
八尾市	11 009	882	952	142	6 200	2 833
泉佐野市	4 162	233	363	64	2 481	1 021
富田林市	4 691	356	386	76	2 814	1 059
寝屋川市	8 291	565	832	96	4 519	2 279
河内長野市	3 992	247	321	54	2 349	1 021
松原市	4 832	360	364	48	2 825	1 235
大東市	4 452	305	443	46	2 577	1 081
和泉市	7 268	528	453	83	4 285	1 919
箕面市	4 623	253	243	67	2 722	1 338
柏原市	2 429	189	210	32	1 315	683
羽曳野市	4 535	344	360	52	2 567	1 212
門真市	5 007	371	463	63	2 783	1 327
摂津市	2 701	196	203	46	1 548	708
高石市	2 230	155	130	32	1 291	622
藤井寺市	2 473	186	157	22	1 407	701
東大阪市	21 157	1 437	1 690	121	12 193	5 716
泉州南	2 977	186	289	41	1 765	696
四條畷市	1 980	149	188	31	1 117	495
交野市	2 591	188	173	28	1 532	670
大阪狭山市	2 165	127	141	25	1 298	574
阪南市	2 247	140	192	21	1 296	598
島本町	1 014	65	56	17	578	298
豊能町	955	47	74	10	557	267
能勢町	566	30	37	16	334	149
忠岡町	752	34	79	10	419	210
熊取町	1 681	98	113	16	1 051	403
田尻町	341	20	34	3	185	99
岬町	851	58	82	10	468	233
太子町	530	40	32	7	330	121
河内南	725	41	53	7	462	162
千早赤阪村	338	16	20	3	225	74

資料 大阪府福祉障がい福祉室地域生活支援課、大阪市立心身障害者リハビリテーションセンター  
堺市健康福祉局福祉推進部障害福祉課、高槻市保健福祉部福祉事務所障害福祉課、東大阪市健康福祉局福祉部障害者支援室

### 19-14 老人医療費の公費負担状況

ア) 2月末現在  
 イ) 府制度について、上段は65歳以上70歳未満で市町村民税非課税世帯に属する者に対する医療費助成（経過措置）  
 下段は65歳以上の身体障がい者及び知的障がい者、ひとり親家庭、特定疾患を有する者等に対する医療費助成。  
 ウ) 平成20年、21年度については、後期高齢者医療制度における給付費総額相当額。

年 度	ア) 医療証交付件数		受 診 件 数		医療費公費負担額		一人当たり公費負担額	
	国 制 度	イ) 府 制 度	国 制 度	イ) 府 制 度	国 制 度	イ) 府 制 度	国 制 度	イ) 府 制 度
平成17年度	772 481	97 009	17 185 087	1 960 487	694 755 536	8 270 534	880 017	76 859
18	737 723	64 426	16 613 465	1 497 797	674 278 165	6 230 937	894 396	78 093
19	727 755	39 869	16 156 658	1 004 719	680 386 753	4 249 290	939 609	81 841
ウ) 20	749 272	15 163	16 318 488	488 537	671 139 480	1 945 686	938 929	74 762
ウ) 平成21年度	783 029	-	17 348 878	94 342	724 339 587	350 896	945 697	49 506
		102 693		2 333 628		10 559 194		104 432

資料 大阪府福祉部国民健康保険課

### 19-15 共同募金額及び配分額

募 金 種 別	募 金 額			配 分 先 別	配 分 額		
	平成19年度	平成20年度	平成21年度		平成19年度	平成20年度	平成21年度
総 額	929 240	958 463	847 695	総 額	929 240	958 463	847 695
一 般 募 金	624 831	675 088	602 145	社 会 福 祉 施 設	78 960	51 750	59 943
戸 別 募 金	435 371	481 779	415 654	社 会 福 祉 団 体	39 492	31 630	28 790
法 人 募 金	81 700	85 152	70 878	府・市社会福祉協議会	25 800	28 800	25 000
学 校 ・ 職 域 募 金	17 660	18 068	15 350	各 種 援 護 資 金	8 100	7 850	5 250
街 頭 募 金	19 824	19 736	17 607	地 域 社 会 福 祉 協 議 会	328 303	370 416	347 852
パ ッ ジ 募 金	63 905	61 883	59 499	災 害 等 準 備 金 他	144 176	184 642	135 310
バ ソ の 他	6 371	8 470	23 157				
歳 末 た す け あ い	304 409	283 375	245 550	在 宅 援 護 事 業 費 他	304 409	283 375	245 550
目 標 額	1 040 500	1 030 500	1 030 500				

資料 社会福祉法人大阪府共同募金会

### 19-16 各種相談所等の相談件数

1) 各相談所（室）は府立のみである。  
 ア) イ) 大阪市、堺市（以上平成14年度から）高槻市（平成15年度から）、東大阪市（平成17年度から）を除く。

相 談 所 等	平成17年度	平成18年度	平成19年度	平成20年度	平成21年度
子 ども 家 庭 セ ン タ ー	26 453	26 390	23 002	24 271	24 641
女 性 相 談 セ ン タ ー	8 879	8 816	9 958	9 416	9 052
知 的 障 が い 者 更 正 相 談 所	5 981	5 481	5 672	6 106	6 771
身 体 障 が い 者 更 生 相 談 所	11 878	9 530	9 447	9 617	9 452
ア) 民 生 委 員	176 645	173 865	164 031	162 607	163 207
イ) 母 子 自 立 支 援 員	5 519	6 380	6 509	6 673	6 357

資料 大阪府福祉部地域福祉推進室地域福祉課、障がい福祉室地域生活支援課、子ども室家庭支援課

### 19-17 市町村別民生委員数

(各年4月1日現在)

市 町 村	民生委員	市 町 村	民生委員	市 町 村	民生委員	市 町 村	民生委員	市 町 村	民生委員
平成18年	12 925	大 阪 市	4 069	茨 木 市	393	羽 曳 野 市	183	島 本 町	53
19	12 887	堺 市	1 078	八 尾 市	388	門 真 市	179	豊 能 町	51
20	13 029	岸 和 田 市	284	泉 佐 野 市	161	摂 津 市	140	能 勢 町	47
21	13 033	豊 中 市	564	富 田 林 市	179	高 石 市	94	忠 岡 町	29
平成22年	13 021	池 田 市	176	寝 屋 川 市	342	藤 井 寺 市	82	熊 取 町	59
大 阪 市 地 域	4 069	吹 田 市	498	河 内 長 野 市	156	東 大 阪 市	756	田 尻 町	23
三 島 地 域	1 554	泉 大 津 市	119	松 原 市	174	泉 南 市	114	岬 町	61
豊 能 地 域	1 001	高 槻 市	470	大 東 市	168	四 條 畷 市	78	太 子 町	27
北 河 内 地 域	1 616	貝 塚 市	146	和 泉 市	284	交 野 市	89	河 南 町	46
中 河 内 地 域	1 287	守 口 市	247	箕 面 市	163	大 阪 狭 山 市	85	千 早 赤 阪 村	25
南 河 内 地 域	957	枚 方 市	513	柏 原 市	143	阪 南 市	85		
泉 北 地 域	1 604								
泉 南 地 域	933								

資料 大阪府福祉部地域福祉推進室地域福祉課、大阪市健康福祉局生活福祉部地域福祉担当、堺市健康福祉局健康福祉政策部地域福祉推進課、高槻市保健福祉部保健福祉総務課、東大阪市健康福祉局福祉部生活福祉課

19-18 市町村別保育所数

a) 認定こども園を含む

(各年4月1日現在)

市 町 村	保 育 所			
	公 立		私 立	
	施 設 数	入 所 定 員	施 設 数	入 所 定 員
平成18年	466	50 917	679	73 732
平成19年	451	49 401	710	77 476
平成20年	442	48 358	721	79 560
平成21年	426	46 926	746	82 435
平成22年	410	45 500	791	87 570
大 阪 市 地 域	129	13 929	253	30 091
三 島 地 域	47	5 222	92	9 784
豊 能 地 域	33	3 725	45	3 525
北 河 内 地 域	52	5 680	124	12 446
中 河 内 地 域	27	3 270	75	8 202
南 河 内 地 域	30	3 330	50	5 209
泉 北 地 域	51	5 804	98	11 913
泉 南 地 域	41	4 540	54	6 400
大 阪 市	129	13 929	253	30 091
堺 市	a) 23	a) 2 874	a) 75	a) 9 093
岸 田 市	14	1 520	19	2 130
豊 中 市	19	2 245	30	2 200
池 田 市	6	520	8	660
吹 田 市	18	2 112	24	2 610
泉 大 津 市	6	460	7	790
高 槻 市	13	1 340	26	2 850
貝 塚 市	4	420	14	1 640
守 口 市	12	1 290	11	1 175
枚 方 市	17	1 640	38	4 033
茨 木 市	10	1 130	28	2 899
八 尾 市	7	870	24	2 940
泉 野 市	7	570	13	1 540
富 田 市	7	910	7	754
寝 屋 川 市	11	1 380	30	2 505
河 内 市	2	240	12	1 035
松 原 市	8	750	10	1 040
大 東 市	3	400	19	1 715
和 泉 市	16	1 720	11	1 390
箕 面 市	5	660	7	665
柏 原 市	6	720	6	645
羽 曳 野 市	5	640	9	1 170
門 真 市	3	350	13	1 563
撰 津 市	4	370	13	1 305
高 石 市	4	480	4	490
藤 井 寺 市	6	540	4	400
東 大 阪 市	14	1 680	45	4 617
泉 南 市	4	600	3	400
四 條 畷 市	3	270	6	690
交 野 市	3	350	7	765
大 阪 市	1	130	5	480
狭 山 市	3	390	3	420
島 本 町	2	270	1	120
豊 能 町	2	180	-	-
能 勢 町	1	120	-	-
忠 岡 町	2	270	1	150
熊 取 町	6	690	2	270
田 尻 町	1	100	-	-
岬 子 町	2	250	-	-
太 南 町	-	-	2	240
河 早 赤 阪 村	1	120	-	-
千 早 赤 阪 村	-	-	1	90

資 料 大阪府福祉部子ども室子育て支援課、大阪市こども青少年局子育て支援部保育指導担当、堺市子ども青少年局子育て支援部保育課、高槻市子ども部子ども育成室保育課、東大阪市健康福祉局福祉部こども家庭室保育課

19 - 19

社 会 福 祉 施 設

1) 休止中施設を含む。  
ア) 軽費老人ホームの内数である。 イ) 知的障害児施設の内数である。

施設名	総 数		大 阪 府 管 轄							
	施設	定員	計		府 立		市 町 村 立		民 間 立	
	施設	定員	施設	定員	施設	定員	施設	定員	施設	定員
総 数	2 911	179 369	1 733	99 145	29	1 738	492	30 634	1 212	66 773
	カ所	506世帯	カ所	122	カ所	-	カ所	32	カ所	90
老人福祉施設	619	8 563	363	4 899	-	-	95	200	268	4 699
養護老人ホーム	31	2 853	14	1 380	-	-	4	200	10	1 180
軽費老人ホーム	130	5 710	80	3 519	-	-	-	-	80	3 519
ア) (老人福祉センター)	(107)	(4 535)	(64)	(2 719)	-	-	-	-	(64)	(2 719)
在宅介護支援センター	114	-	69	-	-	-	69	-	-	-
	344	-	200	-	-	-	22	-	178	-
指定障がい者支援施設	14	747	14	747	1	90	-	-	13	657
身体障がい者更生支援施設	90	2 669	52	1 716	-	-	4	89	48	1 627
肢体障がい者更生施設	2	97	1	50	-	-	-	-	1	50
視覚障がい者更生施設	2	70	-	-	-	-	-	-	-	-
内部障がい者更生施設	1	79	1	79	-	-	-	-	1	79
身体障がい者授産施設	3	123	2	73	-	-	-	-	2	73
身体障がい者福祉工場	1	50	1	50	-	-	-	-	1	50
身体障がい者通所授産施設	18	421	9	210	-	-	2	55	7	155
身体障がい者小規模通所授産施設	46	757	25	412	-	-	2	34	23	378
身体障がい者療護施設	17	1 072	13	842	-	-	-	-	13	842
知的障がい者援護施設	237	9 192	160	6 141	13	920	15	544	132	4 677
知的障がい者通所更生施設	49	3 132	37	2 515	9	770	1	30	27	1 715
知的障がい者通所授産施設	25	1 108	8	323	-	-	4	203	4	120
知的障がい者通所授産施設	5	265	5	265	3	130	-	-	2	135
知的障がい者小規模通所授産施設	74	3 317	50	2 073	-	-	8	273	42	1 800
知的障がい者小規模通所授産施設	79	1 270	58	925	-	-	2	38	56	887
知的障がい者通所授産施設	5	100	2	40	1	20	-	-	1	20
精神障がい者社会復帰施設	129	2 427	85	1 602	-	-	-	-	85	1 602
精神障がい者生活訓練施設	12	245	10	203	-	-	-	-	10	203
精神障がい者通所授産施設	7	140	5	100	-	-	-	-	5	100
精神障がい者小規模通所授産施設	105	1 933	65	1 190	-	-	-	-	65	1 190
精神障がい者福祉ホーム(B型)	4	80	4	80	-	-	-	-	4	80
精神障がい者福祉工場	1	29	1	29	-	-	-	-	1	29
身体障がい者社会参加支援施設	35	-	18	-	1	-	7	-	10	-
点字図書施設	3	-	1	-	-	-	-	-	1	-
点字出版施設	1	-	-	-	-	-	-	-	-	-
身体障がい者福祉センター	30	-	16	-	1	-	7	-	8	-
盲導犬訓練施設	1	-	1	-	-	-	-	-	1	-
保護施設	33	6 013	5	1 235	-	-	-	-	5	1 235
救更護施設	21	2 488	3	420	-	-	-	-	3	420
医療保護施設	3	395	-	-	-	-	-	-	-	-
母子福祉センター	7	-	6	-	-	-	5	-	1	-
児童福祉施設	3	150	3	150	3	150	-	-	-	-
児童福祉施設	1 439	136 762	788	70 790	10	578	337	29 833	441	40 379
助産院	62	308	35	163	3	8	15	54	17	101
母子生活支援施設	7	367	3	152	-	-	-	-	3	152
児童養護施設	10	316	5	122	-	-	2	32	3	90
知的障がい児童養護施設	54	-	39	-	1	-	34	-	4	-
知的障がい児童養護施設	37	2 881	23	1 562	-	-	-	-	23	1 562
知的障がい児童養護施設	11	602	7	306	2	100	-	-	5	206
知的障がい児童養護施設	(1)	(35)	(1)	(35)	-	-	-	-	(1)	(35)
知的障がい児童養護施設	25	1 132	17	790	-	-	14	650	3	140
知的障がい児童養護施設	3	192	1	100	1	100	-	-	3	-
知的障がい児童養護施設	23	950	17	700	1	40	11	470	5	190
知的障がい児童養護施設	1	50	1	50	-	-	-	-	1	50
知的障がい児童養護施設	2	80	-	-	-	-	-	-	-	-
知的障がい児童養護施設	5	690	3	600	-	-	-	-	3	600
知的障がい児童養護施設	5	244	3	154	-	-	-	-	3	154
知的障がい児童養護施設	1	30	-	-	-	-	-	-	-	-
知的障がい児童養護施設	3	454	2	330	2	330	-	-	-	-
知的障がい児童養護施設	3	-	1	-	-	-	-	-	1	-
知的障がい児童養護施設	1 187	128 466	631	65 761	-	-	261	28 627	370	37 134
その他の社会福祉施設	305	13 352	239	11 987	1	-	29	-	209	11 987
授産施設	1	60	-	-	-	-	-	-	-	-
宿所提供施設	8	190	-	-	-	-	-	-	-	-
無料低額診療施設	25	-	9	-	-	-	-	-	9	-
盲人ホーム	1	20	1	20	-	-	-	-	1	20
有料老人ホーム	217	13 082	196	11 967	-	-	-	-	196	11 967
スポーツ・レクリエーション施設	1	-	1	-	1	-	-	-	-	-
隣保館	49	-	29	-	-	-	29	-	-	-
その他の施設	3	-	3	-	-	-	-	-	3	-
介護保険施設	617	49 892	572	46 241	-	-	17	1 639	555	44 602
指定介護老人福祉施設(特養)	340	25 989	310	23 828	-	-	6	594	304	23 234
指定地域密着型介護老人福祉施設	7	188	7	188	-	-	-	-	7	188
介護老人保険施設	183	17 365	168	15 875	-	-	11	1 045	157	14 830
指定介護療養医療施設	87	6 350	87	6 350	-	-	-	-	87	6 350





