

第 2 1 章

司法及び警察

第 21 章

司法及び警察

民事、行政事件

平成21年中に府内の各裁判所が扱った新受理件数は、20万6690件で、前年に比べ18457件(9.8%)の増となっている。

新受理件数を裁判所別にみると、簡易裁判所が11万9530件(構成比57.8%)で、前年より13623件(12.9%)増、地方裁判所が7万8813件(構成比38.1%)で、前年より5512件(6.9%)増、高等裁判所(近畿2府4県)が8347件(構成比4.0%)で、前年より278件(3.2%)減となっている。

なお、既済件数は13548件(7.3%)増の19万8813件、未済件数は7877件(16.5%)増の5万5640件となっている。

刑事事件

平成21年中に府内の各裁判所が扱った新受理件数は11万559件で、前年に比べ2006件(1.6%)の減となっている。

新受理件数を裁判所別にみると、簡易裁判所が7万3976件で、前年より3693件(5.3%)増、地方裁判所が3万3847件で、前年より5662件(14.3%)減、高等裁判所(近畿2府4県)が2736件で、前年より37件(1.3%)減となっている。

家事事件

平成21年中に家庭裁判所が取り扱った家事審判事件の新受理件数は4万7540件と前年に比べ2967件(6.7%)の増となっている。主な事件の構成比をみると、「子の氏の変更」が29.8%(1万4153件)、「相続放棄」が26.7%(1万2696件)、「精神障害者保護義務者選任等」が7.7%(3647件)、「改氏」が3.1%(1478件)となっており、この4事件で全体の67.3%を占めている。

家事調停事件の新受理件数は9553件で、前年に比べ414件(4.5%)の増である。主な事件の構成比をみると、「婚姻中の夫婦間の事件」が37.5%(3585件)、「子の監護処分」の21.5%(2056件)、以下、「婚姻費用分担」の11.3%(1075件)、「親権者変更等」の6.8%(647件)となっている。

少年保護事件

平成21年中における少年保護事件の新受理人員は1万4874人で、前年に比べ449人(3.1%)の増となっている。

事件別にみると、「窃盗」が5119人(構成比34.4%)、「道路交通法違反等」が3835人(同25.8%)、「業務上過

失致死傷等」が2137人(同14.4%)等となっている。

また、刑法犯は1万245人(構成比68.9%)で、前年に比べ11人(0.1%)の増、特別法犯は4451人(構成比29.9%)で、前年に比べ423人(10.5%)の増となっている。

刑法犯の内訳では、「暴行」が12人(11.2%)減となっており、「窃盗」が505人(10.9%)増、「横領」が283人(15.8%)減、「傷害」が113人(20.3%)減等となっている。

次に、平成21年の少年院の入出院状況を見ると、新収容者は505人で、前年に比べ48人(10.5%)の増となっており、退院者(仮退院を含む)は423人で、前年に比べ1人(0.2%)の減となっている。

人権侵犯事件

大阪法務局が平成21年中に取り扱った新受理件数は1294件で、前年に比べ106件(8.9%)の増となっている。

事件別にみると、「住居・生活の安全関係」が193件(構成比14.9%)、「暴行・虐待」が258件(同19.9%)等となっている。

刑法犯

平成21年中に府内市町村で取り扱った刑法犯認知件数は18万2537件で、前年に比べ1万9279件(9.6%)の減、検挙件数は3万5386件(検挙地主義)で、前年に比べ3639件(9.3%)の減となっている。

罪種別では、窃盗犯が14万5841件で全体の79.9%を占め、次いで、その他が2万3154件(構成比12.7%)、知能犯が5778件(同3.2%)と、この3種で認知件数全体の95.8%を占めている。

刑法犯少年検挙補導人員は9039人で、前年に比べ668人(6.9%)の減となっている。

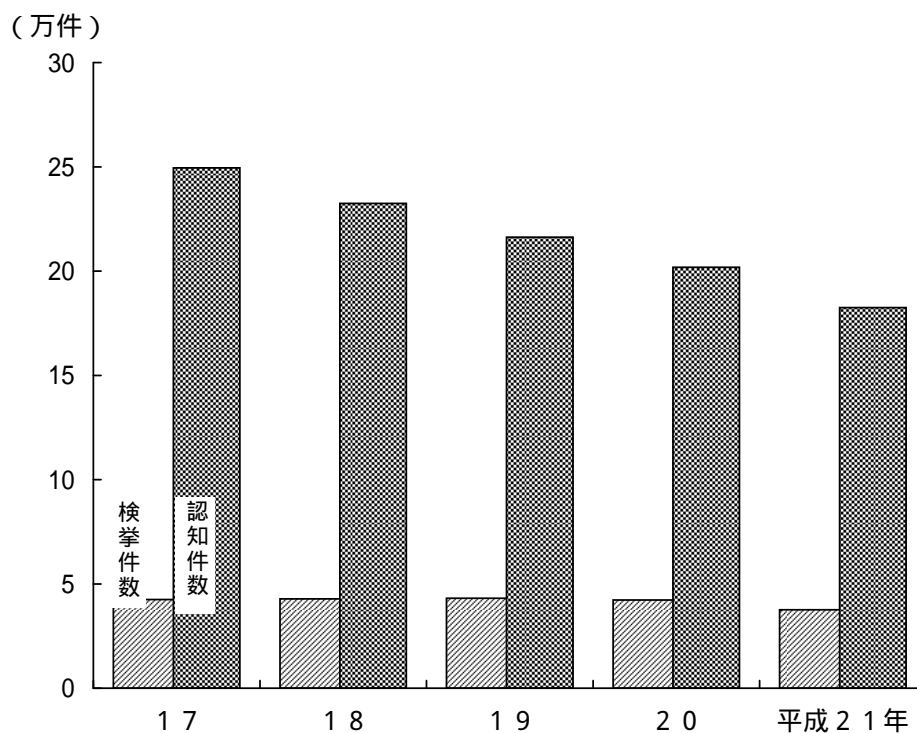
罪種別では、窃盗犯(5694人)、その他(2368人)、粗暴犯(719人)の順となっている。

また、年齢別では、14才の1726人、15才の1614人、13才の1468人の順となっており、依然、中学生の検挙補導人員が多くなっている。

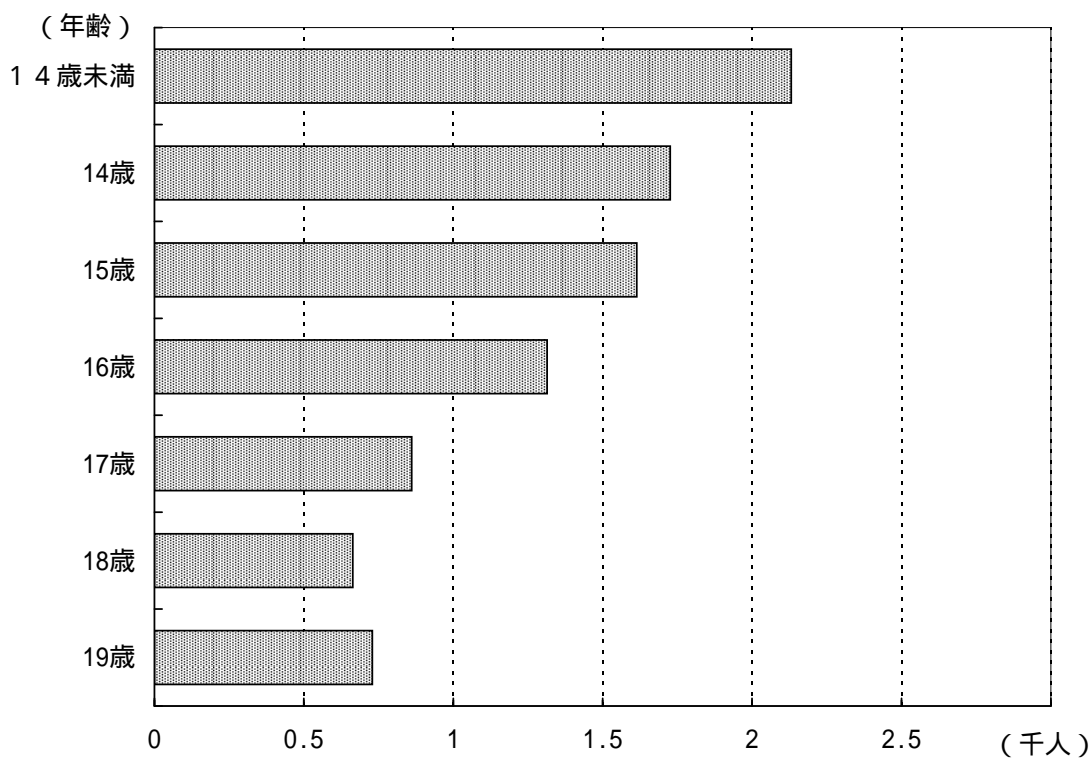
不良行為少年の補導人員は10万6920人で、前年に比べ19万3520人(64.4%)の減となっている。

行為別にみると「深夜はいかい」が6万367人で全体の56.4%を占め、以下「喫煙」が4万3716人、「怠学」が932人、「その他」が537人の順となっている。

刑法犯認知・検挙件数の推移



刑法犯少年の年齢別人員 (平成 21 年)



21 - 1 不動産登記件数

1) 各年中に大阪法務局で取り扱ったものである。

年次		平成17年	平成18年	平成19年	平成20年	平成21年
総数		1 100 156	989 802	826 042	753 426	721 076
土地建物	表示に関する登記	312 048	206 512	108 453	61 892	49 492
	権利に関する登記					
	所有権の保存	1 568	1 540	1 287	1 917	886
	相続又は法人の合併による所有権の移転	29 570	31 274	28 866	30 884	30 604
	売買による所有権の移転	104 075	98 636	90 192	78 890	68 198
	遺贈、贈与其它無償名義による所有権の移転	9 611	9 899	8 042	7 942	7 794
	登記名義人の表示の変更、更正	46 967	49 205	44 682	43 878	49 979
	登記の抹消	120 628	120 220	104 907	95 012	92 482
	その他	155 477	152 152	138 553	138 568	133 560
	表示に関する登記	109 634	112 821	103 863	92 801	82 888
	権利に関する登記					
	所有権の保存	58 004	56 986	52 617	47 420	41 749
	相続又は法人の合併による所有権の移転	8 041	8 226	7 827	8 716	8 981
	売買による所有権の移転	23 384	25 416	24 098	23 821	27 854
遺贈、贈与其它無償名義による所有権の移転	2 427	2 264	1 982	2 334	2 291	
登記名義人の表示の変更、更正	15 957	16 278	15 846	16 497	17 298	
登記の抹消	43 725	41 772	36 039	37 071	40 879	
その他	59 040	56 601	58 788	65 783	66 141	

資料 法務省大臣官房司法法制部司法法制課「登記統計年報」

21 - 2 会社登記件数

1) 各年中に大阪法務局で取り扱ったもので、「設立関係」には合併組織変更会社分割によるものを、「資本出資増加」には合併会社分割によるものを、「解散関係」には合併組織変更によるものをそれぞれ含んでいる。

年次		平成17年	平成18年	平成19年	平成20年	平成21年
合名会社	うち設立関係	61	77	70	60	64
	うち資本出資増加	18	10	5	7	5
	うち解散関係	4	13	9	12	14
	合計	362	365	314	255	264
合資会社	うち設立関係	127	73	44	34	59
	うち資本出資増加	-	-	-	-	-
	うち解散関係	30	47	64	48	54
	合計	-	266	599	726	806
合同会社	うち設立関係	-	233	414	387	394
	うち資本出資増加	-	-	19	26	12
	うち解散関係	-	-	13	53	57
	合計	134 855	155 761	140 036	117 389	106 097
株式会社	うち設立関係	3 323	10 223	10 893	9 308	8 288
	うち資本出資増加	4 175	3 652	3 232	2 840	2 571
	うち解散関係	2 921	2 917	2 843	2 974	2 378
	合計	35 108	32 471	25 039	21 513	18 882
特例有限会社	うち設立関係	7 446	30 474	-	-	-
	うち資本出資増加	1 378	869	634	445	357
	うち解散関係	2 252	4 146	3 350	2 520	2 009
	合計					

資料 大阪法務局総務課

21-3 登記件数、謄抄本交付件数等

- 1) 各年中に大阪法務局で取り扱ったものであり、個数とあるのは、土地については筆数、建物については家屋番号単位の建物数、立木については集団数、船舶については隻数をいう。
 2) 交付・閲覧には、謄・抄本については枚数、閲覧については筆個・法人数、証明については件数を計上している。
 3) 一般社団・財団法人登記については平成21年から計上。平成20年までは民法上の法人登記(社団法人・財団法人)を計上している。

年次		平成17年	平成18年	平成19年	平成20年	平成21年	
登記総数	件数	1 287 096	1 196 235	1 023 688	926 200	874 190	
	個数	2 095 655	1 997 460	1 679 240	1 555 050	1 553 866	
不動産登記	総数	件数	1 100 156	989 802	826 042	753 426	721 076
		個数	2 094 929	1 996 517	1 662 147	1 535 634	1 541 506
	土地	件数	779 944	669 438	524 982	458 983	432 995
		個数	1 419 007	1 294 411	1 054 675	945 082	935 453
	建物	件数	320 212	320 364	301 060	294 443	288 081
		個数	675 922	702 106	607 472	590 552	606 053
船舶登記	件数	338	190	344	231	325	
	個数	370	225	344	232	347	
農業用動産抵当登記	件数	-	-	-	-	-	
	個数	-	-	-	-	-	
立木登記	件数	-	3	-	-	-	
	個数	-	3	-	-	-	
財団登記	件数	281	437	336	222	142	
	個数	293	455	338	243	158	
建設機械登記	件数	52	76	26	64	53	
	個数	63	260	27	64	66	
鉱害賠償登録	件数	-	-	-	-	-	
	個数	-	-	-	-	-	
企業担保権登記	件数	-	-	-	-	-	
夫婦財産契約登記	件数	1	-	1	1	-	
商業登記	件数	171 317	189 690	166 642	140 566	126 640	
相互保険会社登記	件数	8	8	6	6	6	
一般社団・財団法人登記	総数	件数	2 356	2 437	2 427	2 413	2 092
	一般社団法人	件数	933	983	962	1 028	1 217
	一般財団法人	件数	1 423	1 454	1 465	1 385	875
組合その他の法人登記	総数	件数	12 369	12 958	13 636	14 483	12 794
	宗教法人	件数	421	460	425	455	348
	農協	件数	145	90	117	92	97
	水産協	件数	16	34	24	24	33
	中小協	件数	1 999	2 069	1 887	1 959	1 761
	その他	件数	9 788	10 305	11 183	11 953	10 555
交付・閲覧	手数料(千円)	8 767 797	8 611 858	7 916 363	7 254 653	6 760 400	
	謄本	17 635 574	18 234 619	16 775 777	15 672 232	12 963 475	
	抄本	2 391 304	1 977 635	1 692 261	1 552 244	1 334 566	
	閲覧	5 830 940	4 335 399	4 314 533	3 690 841	4 927 808	
	証明(印鑑証明含)	1 489 633	1 506 586	2 024 901	2 033 033	1 954 848	

資料 法務省大臣官房司法法制部司法法制課「民事・訟務・人権統計年報」、大阪法務局総務課

21-4

裁判所別取扱

ア) 大阪高等裁判所の管轄区域は、大阪府、京都府、兵庫県、奈良県、滋賀県及び和歌山県である。
 イ) 訴訟事件の数値については、次の各事件を合算している。

- 1) 大阪高等裁判所
 - 民事事件 「控訴」、「上告」、「再審（訴訟）」、「上告提起」、「特別上告提起」及び「上告受理申立て」
 - 行政事件 「第一審訴訟」、「控訴」、「再審（訴訟）」
- 2) 大阪地方裁判所（支部を含む。）
 - 民事事件 「通常訴訟」、「人事訴訟」、「手形・小切手訴訟」、「控訴」、「再審（訴訟）」、「控訴提起」、「飛躍上告受理申立て」、「飛躍上告提起」及び「上告提起」
 - なお、「人事訴訟」については平成16年4月から家庭裁判所に事件が移管されたが、当該時点以降、一部の人事訴訟については地方
 - 行政事件 「第一審訴訟」、「再審（訴訟）」、「控訴提起」、「飛躍上告受理申立て」及び「飛躍上告提起及び上告提起」。ただし、「第一審訴訟」
- 3) 大阪地方裁判所管内の簡易裁判所
 - 民事事件のうち「通常訴訟」、「手形・小切手訴訟」、「少額訴訟」、「少額訴訟判決に対する異議申立て」、「再審（訴訟）」、「控訴提起」

区 分	ア) 大 阪 地 裁 ・ 簡 高 等 裁 判 所 裁 総 数	大 阪 地 方 裁 判 所				大 阪			
		総 数	本 庁	堺 支 部	岸 和 田 支 部	総 数	大 阪		
平成17年 全 事 件	新 受 済	10 146	217 870	89 125	70 875	11 540	6 710	128 745	96 795
	既 済	10 055	227 213	97 822	76 992	13 296	7 534	129 391	96 799
	未 済	3 083	42 944	33 191	26 101	4 060	3 030	9 753	6 821
18	新 受 済	8 525	214 550	84 124	66 957	10 733	6 434	130 426	99 435
	既 済	8 979	215 296	85 880	68 114	10 858	6 908	129 416	98 657
	未 済	2 629	42 198	31 435	24 944	3 935	2 556	10 763	7 599
19	新 受 済	8 282	173 735	72 708	57 425	9 603	5 680	101 027	65 674
	既 済	8 403	173 646	73 242	57 809	9 586	5 847	100 404	65 274
	未 済	2 508	42 287	30 901	24 560	3 952	2 389	11 386	7 999
20	新 受 済	8 625	179 608	73 701	58 102	9 894	5 705	105 907	68 856
	既 済	8 863	176 402	72 943	57 206	9 902	5 835	103 459	67 401
	未 済	2 270	45 493	31 659	25 456	3 944	2 259	13 834	9 454
平成21年 全 事 件	新 受 済	8 347	198 343	78 813	62 808	9 987	6 018	119 530	74 651
	既 済	8 170	190 643	76 130	60 504	9 726	5 900	114 513	71 778
	未 済	2 447	53 193	34 342	27 760	4 205	2 377	18 851	12 327
イ) 訴訟事件	新 受 済	4 998	101 178	27 608	22 525	3 279	1 804	73 570	53 331
	既 済	4 866	94 659	25 618	20 971	3 017	1 630	69 041	50 861
	未 済	1 932	30 363	13 798	11 661	1 427	710	16 565	10 841
調 停 事 件	新 受 済	-	6 385	317	313	2	2	6 068	3 966
	既 済	-	6 463	346	339	5	2	6 117	3 977
	未 済	-	1 476	169	167	2	-	1 307	799
そ の 他 の 事 件	新 受 済	3 349	90 780	50 888	39 970	6 706	4 212	39 892	17 354
	既 済	3 304	89 521	50 166	39 194	6 704	4 268	39 355	16 940
	未 済	515	21 354	20 375	15 932	2 776	1 667	979	687

資 料 大阪高等裁判所

21-5

裁判所別取扱

- 1) 数値は人員である。
- ア) 大阪高等裁判所の管轄区域は、大阪府、京都府、兵庫県、奈良県、滋賀県及び和歌山県である。
- イ) 訴訟事件の数値は、次の各事件を合算している。

1) 大阪高等裁判所 「控訴審」、「特別権限の第一審」及び「再審」 2) 大阪地方裁判所（支部を含む。） 「通常第一審」及び「再審」

区 分	ア) 大 阪 地 裁 ・ 簡 高 等 裁 判 所 裁 総 数	大 阪 地 方 裁 判 所				大 阪			
		総 数	本 庁	堺 支 部	岸 和 田 支 部	総 数	大 阪		
平成17年 全 事 件	新 受 済	3 097	136 054	33 317	29 649	2 956	712	102 737	73 349
	既 済	3 083	136 114	33 404	29 652	2 981	771	102 710	73 365
	未 済	476	3 962	3 409	2 936	330	143	553	247
18	新 受 済	2 981	127 913	37 830	33 706	3 476	648	90 083	63 977
	既 済	2 980	127 814	37 815	33 579	3 507	729	89 999	63 749
	未 済	477	4 061	3 424	3 063	299	62	637	475
19	新 受 済	2 795	114 541	43 961	40 608	2 696	657	70 580	45 628
	既 済	2 838	115 156	44 100	40 829	2 649	622	71 056	46 055
	未 済	434	3 446	3 285	2 842	346	97	161	48
20	新 受 済	2 773	109 792	39 509	36 860	2 000	649	70 283	46 781
	既 済	2 733	109 952	39 786	37 218	1 967	601	70 166	46 749
	未 済	474	3 286	3 008	2 484	379	145	278	80
平成21年 全 事 件	新 受 済	2 736	107 823	33 847	30 729	2 366	752	73 976	51 468
	既 済	2 802	107 577	33 553	30 661	2 134	758	74 024	51 446
	未 済	408	3 532	3 302	2 552	611	139	230	102
イ) 訴訟事件	新 受 済	1 792	10 010	9 620	7 438	1 610	572	390	317
	既 済	1 856	9 710	9 351	7 377	1 393	581	359	281
	未 済	387	3 296	3 213	2 489	591	133	83	76
略 式 事 件	新 受 済	-	45 181	-	-	-	-	45 181	34 386
	既 済	-	45 262	-	-	-	-	45 262	34 401
	未 済	-	144	-	-	-	-	144	25
そ の 他 の 事 件	新 受 済	944	52 632	24 227	23 291	756	180	28 405	16 765
	既 済	946	52 605	24 202	23 284	741	177	28 403	16 764
	未 済	21	92	89	63	20	6	3	1

資 料 大阪高等裁判所

事 件 数 (民事・行政)

「上告提起」,「特別上告提起」及び「上告受理申立て」

ただし、「控訴」及び「上告提起」の事件は、支部には管轄がない。
裁判所に事件が係属しており、件数にはその数が含まれている。
及び「再審(訴訟)」の事件は、支部には管轄がない。

「少額異議判決に対する特別上告提起」及び「飛躍上告提起」

簡 易 裁 判 所											
大 阪 池 田	豊 中	吹 田	茨 木	東 大 阪	枚 方	堺	富 田 林	羽 曳 野	岸 和 田	佐 野	
787	1 817	2 477	2 376	4 554	5 806	7 392	836	1 359	3 297	1 249	
767	1 850	2 667	2 470	4 684	5 838	7 510	832	1 356	3 388	1 230	
81	149	212	196	389	518	743	68	99	345	132	
828	1 769	2 044	2 557	4 517	5 922	6 653	869	1 366	3 072	1 394	
812	1 733	2 038	2 503	4 490	5 870	6 660	850	1 360	3 055	1 388	
97	185	218	250	416	570	736	87	105	362	138	
1 056	2 223	2 341	3 074	5 237	7 022	6 273	1,129	1 948	3 405	1 645	
1 033	2 167	2 332	3 059	5 147	6 938	6 399	1,070	1 867	3 463	1 655	
120	241	227	265	506	654	610	146	186	304	128	
1 198	2 316	2 262	2 870	5 307	7 477	6 666	1,303	2 188	3 763	1 701	
1 199	2 294	2 201	2 769	5 188	7 167	6 552	1,298	2 103	3 637	1 650	
119	263	288	366	625	964	724	151	271	430	179	
1 529	2 829	2 809	3 613	6 469	9 167	7 553	1 463	2 765	4 541	2 141	
1 432	2 623	2 695	3 454	6 190	8 696	7 258	1 377	2 681	4 311	2 018	
216	469	402	525	904	1 435	1 019	237	355	660	302	
703	1 281	1 311	1 649	2 886	4 062	3 512	686	1 261	1 960	928	
609	1,084	1 191	1,484	2 678	3,580	3 218	614	1,167	1,743	812	
189	411	346	446	765	1,296	902	208	333	558	270	
60	199	170	157	321	287	453	50	88	259	58	
56	179	180	184	299	327	448	52	92	267	56	
22	46	43	35	83	78	103	11	21	56	10	
766	1,349	1,328	1,807	3,262	4,818	3,588	727	1,416	2 322	1,155	
767	1,360	1,324	1,786	3,213	4,789	3,592	711	1,422	2 301	1,150	
5	12	13	44	56	61	14	18	1	46	22	

事 件 数 (刑事)

3) 大阪地方裁判所管内の簡易裁判所 「通常第一審」及び「再審」

簡 易 裁 判 所											
大 阪 池 田	豊 中	吹 田	茨 木	東 大 阪	枚 方	堺	富 田 林	羽 曳 野	岸 和 田	佐 野	
542	788	630	921	1 429	2 013	10 910	603	4 176	6 599	777	
540	798	631	920	1 402	2 065	10 823	609	4 212	6 577	768	
2	4	1	4	29	58	104	36	5	46	17	
632	754	675	937	1 635	1 835	8 957	646	3 140	6 169	726	
634	756	675	939	1 659	1 784	9 056	667	3 126	6 211	743	
-	2	1	2	5	109	5	15	19	4	-	
543	802	761	970	1 554	1 573	9 082	583	2 731	5 480	873	
542	764	761	972	1 558	1 660	9 084	585	2 732	5 470	873	
1	40	1	-	1	22	3	13	18	14	-	
486	698	798	959	1 612	1 678	9 219	520	2 117	4 655	760	
482	718	775	959	1 612	1 621	9 221	533	2 109	4 632	755	
5	20	24	-	1	79	1	-	26	37	5	
405	531	693	826	1 362	1 586	9 358	542	1 912	4 398	895	
410	546	712	817	1 363	1 645	9 357	536	1 918	4 375	899	
-	5	5	9	-	20	2	6	20	60	1	
1	5	2	4	7	8	12	3	13	11	7	
2	7	2	3	8	10	12	3	16	9	6	
-	1	-	1	-	-	1	-	1	2	1	
173	251	260	430	562	727	3 839	286	1 429	2 571	267	
177	264	279	422	562	784	3 839	280	1 432	2 550	272	
-	4	5	8	-	20	-	6	18	58	-	
231	275	431	392	793	851	5 507	253	470	1 816	621	
231	275	431	392	793	851	5 506	253	470	1 816	621	
-	-	-	-	-	-	1	-	1	-	-	

21-6

検 察 庁 別 検 察 事 件

1) 各年中大阪地検管内各検察庁で取り扱った被疑事件に関するもので、道路交通法等違反被疑事件を除く。

検 察 庁	受 理 件 数									総 数
	総 数	旧 受	新 受						再 起	
			総 数	検 察 官 認 知 ・ 直 受	司 法 警 察 員 か	他 の 検 察 庁 か	家 庭 裁 判 所 か	再 起		
平 成 1 7 年	110 251	283	109 968	788	98 811	9 911	242	216	109 775	
1 8	108 957	378	108 579	612	97 315	10 244	209	199	108 461	
1 9	105 492	386	105 106	711	96 329	7 728	133	205	104 223	
2 0	97 976	1 142	96 834	661	90 443	5 420	140	170	96 210	
平 成 2 1 年	92 775	1 647	91 128	619	85 324	4 848	151	186	91 496	
大阪地方検察庁	53 076	797	52 279	527	50 213	1 308	123	108	52 487	
堺 支 部	6 217	140	6 077	84	5 616	343	28	6	6 156	
岸 和 田 支 部	1 384	58	1 326	3	1 131	189	-	3	1 343	
大阪区検察庁	9 425	298	9 127	3	7 536	1 547	-	41	9 119	
大阪池田区検察庁	387	17	370	-	313	55	-	2	382	
豊中区検察庁	562	13	549	-	466	81	-	2	543	
吹田区検察庁	535	31	504	-	431	71	-	2	510	
茨木区検察庁	896	44	852	-	740	110	-	2	858	
東大阪区検察庁	1 299	53	1 246	-	1 071	172	-	3	1 261	
枚方区検察庁	1 614	83	1 531	-	1 317	210	-	4	1 542	
堺区検察庁	7 246	69	7 177	1	6 786	384	-	6	7 194	
富田林区検察庁	1 558	-	1 558	1	1 502	53	-	2	1 551	
羽曳野区検察庁	2 317	1	2 316	-	2 240	75	-	1	2 315	
岸和田区検察庁	4 222	27	4 195	-	4 014	179	-	2	4 203	
佐野区検察庁	2 037	16	2 021	-	1 948	71	-	2	2 032	

資 料 法務省大臣官房司法法制部司法法制課「検察統計年報」

21-7

少 年 被 疑 事 件 の

1) 大阪地方検察管内で取り扱った数で、少年法第20条又は第23条第1項の規定により家庭裁判所から送致された事件を除く。

年 次	受 理					
	総 数	旧 受	新 受			
			総 数	通 常 受 理		
			総 数	18 歳 未 満	18歳以上20歳未満	
平 成 1 7 年	18 410	9	18 401	18 300	10 469	7 831
1 8	17 074	17	17 057	16 937	10 221	6 716
1 9	15 792	9	15 783	15 688	9 632	6 056
2 0	13 167	150	13 017	12 931	7 924	5 007
平 成 2 1 年	13 357	208	13 149	13 050	8 131	4 919

資 料 法務省大臣官房司法法制部司法法制課「検察統計年報」

21-8

外 国 人 被 疑 事 件 の

1) 大阪地方検察管内で取り扱った各年中の数で、自動車等による業務上(重)過失致死傷及び道路交通法等違反被疑事件を除く。
 2) 既済の数と未済の数の合計が受理の「総数」に符合しないものがある。それは、この表の調査が「受理」及び「未済」については事件を受理した時の、「既済」については事件の処理が既済となった時の罪名が、それぞれ自動車等による業務上(重)過失致死傷及び道路交通法等違反であるものを除外していることによるものである。

年 次	受 理						
	総 数	旧 受	新 受				
			総 数	通 常 受 理	他 の 検 察 庁 か ら 送 致	家 庭 裁 判 所 か ら 送 致	再 起
平 成 1 7 年	2 520	22	2 498	2 244	247	4	3
1 8	2 640	38	2 602	2 320	259	15	8
1 9	2 644	34	2 610	2 268	330	2	10
2 0	2 616	31	2 585	2 293	279	4	9
平 成 2 1 年	2 368	62	2 306	2 074	194	27	11

資 料 法務省大臣官房司法法制部司法法制課「検察統計年報」

の受理及び処理人員

起 訴		既 済 人 員					中 止	送 致		未済人員
総 数	公判請求	略式命令 請 求	総 数	不起訴 起訴猶予	嫌疑不十分	そ の 他		他 の 検察庁に	家 庭 裁判所に	
21 503	11 549	9 954	65 463	60 068	2 272	3 123	104	9 596	13 109	378
21 495	11 369	10 126	64 419	57 844	2 261	4 314	119	9 830	12 598	386
20 189	10 743	9 446	65 182	55 205	2 814	7 163	70	7 217	11 565	1 143
19 103	10 597	8 506	61 988	52 423	2 412	7 153	61	5 010	10 048	1 647
18 354	10 385	7 969	58 585	51 862	2 473	4 250	67	4 434	10 056	1 245
7 909	7 909	-	35 724	31 255	1 432	3 037	33	1 952	6 869	564
1 595	1 595	-	917	444	232	241	2	455	3 187	92
511	511	-	641	267	135	239	2	189	-	30
3 918	311	3 607	4 053	3 636	295	122	21	1 127	-	291
148	-	148	219	196	21	2	1	14	-	7
219	1	218	299	272	24	3	-	25	-	17
217	1	216	274	246	22	6	3	16	-	25
365	1	364	469	418	40	11	2	22	-	35
493	4	489	716	663	42	11	1	51	-	36
643	9	634	857	789	50	18	1	41	-	70
1 132	11	1 121	5 767	5 324	76	367	1	294	-	52
201	2	199	1 328	1 240	19	69	-	22	-	2
302	14	288	1 986	1 846	33	107	-	27	-	1
483	9	474	3 591	3 548	33	10	-	129	-	18
218	7	211	1 744	1 718	19	7	-	70	-	5

受 理 及 び 処 理 人 員

他の検察庁から送致 (再起を含む)(20歳未満)	既 済				未 済		
	総 数	不起訴・中止 (20歳未満)	他の検察庁に送致 (20歳未満)	家庭裁判所に送致 (20歳未満)		年齢超過後の処分 (20歳以上)	
	101	18 393	180	28	18 177	8	17
	120	17 065	211	79	16 761	14	9
	95	15 642	283	59	15 292	8	150
	86	12 959	221	40	12 691	7	208
	99	13 298	227	34	13 029	8	59

受 理 及 び 処 理 人 員

総 数	起 訴	既 済				中 止	他の検察庁 に送致	家庭裁判所 に送致	未 済
		総 数	起 訴 猶 予	犯 罪 の 嫌 疑 分 不 十 分	そ の 他				
2 496	1 340	627	520	64	43	4	240	285	28
2 610	1 384	680	581	70	29	16	251	279	31
2 615	1 449	658	516	112	30	5	316	187	30
2 555	1 313	771	625	111	35	1	270	200	61
2 321	1 132	810	663	100	47	5	181	193	46

21-9

家事審判事

1) 各年中大阪家庭裁判所が取り扱ったものである。

年次	旧受件数	新							受		
		総数	失踪宣告等	子の氏の変更	養子縁組	死後離縁	特別養子縁組等	特別代理人選	後見人等選	相続放棄	
平成17年	2 953	43 107	246	14 581	105	177	27	766	295	12 979	
18	3 037	43 849	261	14 170	85	177	13	771	359	12 665	
19	2 824	43 389	247	13 833	91	193	17	784	342	12 183	
20	2 949	44 573	228	13 771	67	166	27	790	382	12 029	
平成21年	3 160	47 540	305	14 153	92	166	22	818	442	12 696	
本庁	2 276	34 300	263	9 670	68	112	15	582	352	9 546	
堺支部	528	8 585	33	2 773	16	31	5	154	70	1 968	
岸和田支部	356	4 655	9	1 710	8	23	2	82	20	1 182	

資料 大阪家庭裁判所事務局総務課

21-10

家事調停事

1) 各年中大阪家庭裁判所が取り扱ったものである。
ア) 兄弟関係、父の確認等を含む。

年次	旧受件数	新						受			
		総数	夫婦同居等	婚姻費用分担	子の監護処分	財産分与	祭祀承継指定	親権変更	者等	扶養	相続排除
平成17年	3 544	8 906	15	842	1 659	91	7	718	70	18	
18	3 335	8 819	20	902	1 634	85	3	712	68	9	
19	3 304	8 859	23	909	1 581	104	4	640	46	4	
20	3 580	9 139	29	1 083	1 660	126	11	648	59	5	
平成21年	3 561	9 553	24	1 075	2 056	113	10	647	64	7	
本庁	2 544	6 923	23	780	1 479	86	10	433	57	4	
堺支部	694	1 686	1	183	369	18	-	133	7	3	
岸和田支部	323	944	-	112	208	9	-	87	-	-	

資料 大阪家庭裁判所事務局総務課

21-11

少年保護事

1) 各年中大阪家庭裁判所が取り扱ったものである。
ア) 業務上横領と遺失物等横領の合計である。 イ) 道路交通法のほか、自動車の保管場所の確保等に関する法律を含む。

年次	旧受件数	新									
		総数	刑						法		犯
			窃盗	強盗・強盗致死傷等	恐喝	ア)横領	傷害	暴行	殺人		
平成17年	2 205	20 988	13 140	5 909	230	218	2 655	658	72	9	
18	2 672	19 376	12 826	5 892	161	177	2 474	726	105	4	
19	2 496	17 540	11 744	5 299	162	197	2 325	607	95	7	
20	2 322	14 425	10 234	4 614	116	184	1 788	556	107	3	
平成21年	2 027	14 874	10 245	5 119	145	170	1 505	443	95	6	
本庁	1 290	10 157	7 006	3 536	100	113	1 111	300	74	3	
堺支部	737	4 717	3 239	1 583	45	57	394	143	21	3	

資料 大阪家庭裁判所事務局総務課

件 受 理 件 数

件 数									既済件数	未済件数
遺言書検認	改 氏	改 名	就 籍	戸籍訂正	精神障害者保護 義務者選任等	親権者変更等	そ の 他			
739	1 426	853	32	85	3 145	228	7 423	43 023	3 037	
796	1 414	769	25	100	3 064	200	8 980	44 062	2 824	
862	1 440	788	23	110	3 099	211	9 166	43 264	2 949	
905	1 377	722	30	97	3 251	235	10 496	44 362	3 160	
939	1 478	782	23	78	3 647	199	11 700	47 282	3 418	
728	1 112	595	21	63	2 446	163	8 564	34 339	2 237	
157	226	149	1	8	766	25	2 203	8 341	772	
54	140	38	1	7	435	11	933	4 602	409	

件 受 理 件 数

件 数									既済件数	未済件数
遺 産 分 割	婚姻中の夫婦間 の 事 件	婚 姻 外 の 男 女 間 の 事 件	離 婚 後 等 の 慰 謝 料	親 族 間 の 争 紛	ア) 親子・婚姻 関係の存否等	離 縁	そ の 他			
706	3 473	54	100	162	408	64	519	9 115	3 335	
740	3 490	48	91	150	337	80	450	8 850	3 304	
748	3 632	49	95	134	367	75	448	8 583	3 580	
772	3 564	50	87	121	357	94	473	9 158	3 561	
809	3 585	43	71	134	332	68	515	9 439	3 675	
633	2 545	35	33	100	249	47	409	6 850	2 617	
122	664	5	24	24	56	16	61	1 626	754	
54	376	3	14	10	27	5	45	963	304	

件 取 扱 人 員

件 数										既済人員	未済人員
強 姦	業 務 上 過 失 致 死 傷 等	そ の 他	特 別 法 犯								
			総 数	暴 力 行 為 等	覚 せい 剤	毒 物 ・ 劇 物	イ) 道 路 交 通 等	そ の 他			
16	2 766	607	7 614	73	75	202	6 904	360	234	20 521	2 672
10	2 487	790	6 334	43	43	179	5 632	437	216	19 552	2 496
15	2 456	581	5 580	42	42	133	4 878	485	216	17 714	2 322
11	2 098	757	4 028	39	36	67	3 442	444	163	14 720	2 027
10	2 137	615	4 451	47	34	56	3 835	479	178	14 269	2 632
6	1 324	439	3 064	14	26	34	2 681	309	87	9 789	1 658
4	813	176	1 387	33	8	22	1 154	170	91	4 480	974

21-12

刑務所・拘置所別

1) 各年末現在における法務省大阪矯正管区の府内所在施設の一平均収容人員である。一日平均収容人員は、収容延人員を年間日数で除した人員である。

年次	総数			受刑者		少年受刑者(内数)		死刑確定者	
	総数	男子	女子	男子	女子	男子	女子	男子	女子
	人								
平成17年	5 542	5 330	211	3 788	88	2	-	15	1
18	5 481	5 280	200	3 882	96	1	-	19	1
19	5 239	5 027	211	3 751	121	1	-	22	1
20	5 069	4 864	205	3 616	96	2	-	19	1
平成21年	4 657	4 486	171	3 287	67	1	-	16	2
大阪刑務所	2 700	2 700	-	2 650	-	1	-	-	-
堺拘置支所	102	95	8	21	2	-	-	-	-
岸和田拘置支所	38	34	3	9	1	-	-	-	-
大阪医療刑務所	164	150	14	149	14	-	-	-	-
大阪拘置所	1 657	1 586	149	458	50	-	-	16	2

資料 法務省大臣官房司法法制部司法法制課「矯正統計年報」

21-13

事由別受刑者

1) 法務省大阪矯正管区における府内所在施設が各年中に取り扱った人数である。ア)大阪医療刑務所、堺、岸和田両拘置支所を含む。

年次	前年からの繰越人員	入所								
		総数	新入所	仮釈放の取消し	刑の執行停止の取消し	労務場留置から刑の執行に移行	警察留置場等から移送	逃走者連戻し	施設間移送	その他
	人									
平成17年	3 821	6 516	3 591	65	10	142	82	-	2 622	4
18	3 991	6 087	3 377	76	8	142	64	-	2 420	-
19	3 969	6 144	3 457	59	6	126	71	-	2 424	1
20	3 932	6 132	3 513	74	5	87	54	-	2 399	-
平成21年	3 518	6 284	3 436	66	2	85	42	-	2 653	-
大阪拘置所	2 933	3 433	727	19	-	80	11	-	2 596	-
ア)大阪刑務所	585	2 851	2 709	47	2	5	31	-	57	-

資料 法務省大臣官房司法法制部司法法制課「矯正統計年報」

21-14

罪名別新

1) 各年末現在における上記21-12中の収容受刑者に関するものである。ア)大阪医療刑務所、堺、岸和田両拘置支所を含む。
イ)強盗致死傷、強盗強姦・同致死を含む。 ウ)わいせつ文書頒布等、強制わいせつ致死傷、強姦致死傷を含む。 エ)傷害致死を含む。
オ)業務上過失致死傷と重過失致死傷を加えたものである。

年次	総数	刑 法							
		総数	窃盗	イ)強盗	詐欺	恐喝	横領・背任	盗品等関係	ウ)わいせつ・強姦・強制わいせつ
	人								
平成17年	3 591	2 087	824	193	165	69	50	16	129
18	3 377	1 913	738	202	177	66	47	8	92
19	3 457	2 006	851	156	157	74	45	4	114
20	3 513	2 054	865	159	214	61	70	8	131
平成21年	3 436	1 967	840	162	214	61	46	9	116
大阪拘置所	2 709	1 528	636	130	170	49	37	9	98
ア)大阪刑務所	727	439	204	32	44	12	9	-	18

資料 法務省大臣官房司法法制部司法法制課「矯正統計年報」

一日平均収容人員

3

被告人		被疑者		労役場留置者		引致状による留置者		被監置者		観護措置の仮収容者	
男子	女子	男子	女子	男子	女子	男子	女子	男子	女子	男子	女子
1 441	120	10	1	74	1	-	-	-	-	-	-
1 309	102	6	1	65	1	1	-	-	-	-	-
1 173	86	6	1	75	1	-	-	-	-	-	-
1 144	106	8	1	74	1	-	-	-	-	-	-
1 094	98	10	1	79	1	1	-	-	-	-	-
-	-	-	-	50	-	-	-	-	-	-	-
72	5	1	-	1	-	-	-	-	-	-	-
22	2	-	-	3	-	-	-	-	-	-	-
-	-	-	-	1	-	-	-	-	-	-	-
1 000	91	9	1	24	1	1	-	-	-	-	-

入出所者人員

総数	出 所											年 末 収 員
	満期釈放	仮釈放	不 定 期 了 刑	恩 赦	刑 の 執 行 停 止	刑 の 執 行 順 序 変 更 に よ り 労 役 場 留 置 に 移 行	警 察 留 置 場 等 に 移 送	逃 走	死 亡	施 設 間 送 移	そ の 他	
6 346	863	746	-	-	17	153	34	-	68	4 460	5	3 991
6 164	919	765	-	-	21	132	28	-	71	4 226	2	3 914
6 181	893	679	-	-	14	129	38	-	71	4 351	6	3 932
6 546	1 003	612	-	-	17	73	37	-	99	4 703	2	3 518
6 630	916	595	-	-	16	83	31	-	72	4 912	5	3 172
3 458	852	498	-	-	10	82	15	-	70	1 926	5	2 908
3 172	64	97	-	-	6	1	16	-	2	2 986	-	264

受刑者人員

犯						特 別 法 犯					
工) 傷害	殺 人	放 火	才) 過失致死傷	暴 力 行 為 等 処 罰 に 関 する 法 律	そ の 他	総 数	公 職 選 挙 法	麻 薬 及 び 向 精 神 薬 取 締 法	覚 せ い 刑 取 締 法	売 防 止 法	そ の 他
185	102	34	87	19	214	1 504	-	7	1 109	19	427
165	81	30	93	24	190	1 464	1	9	1 143	20	291
216	77	28	78	16	190	1 451	-	6	1 029	10	406
198	70	24	15	18	221	1 459	-	14	1 041	11	393
223	61	18	8	23	186	1 469	1	4	1 063	7	394
165	58	15	4	18	139	1 181	1	4	881	6	289
58	3	3	4	5	47	288	-	-	182	1	105

21-15

少年院の入出院

1) 法務省大阪矯正管区における府内に所在する少年院が各年中に取り扱った人数である。ア)それぞれ年間収容延人員を年間日数で除し、単位以下を四捨五入した人員である。

年次	前年からの繰越人員	入 院						総 数	退 院
		総 数	新 収 容	戻 し 収 容	逃走者の連れ戻し	施設間の移送	そ の 他		
平成17年	341	483	459	-	-	18	6	497	-
18	327	499	474	-	-	21	4	489	3
19	337	479	465	-	-	10	4	515	2
20	301	506	457	-	-	40	9	444	-
平成21年	363	521	505	1	-	14	1	437	1
浪速(男子)	106	128	125	-	-	3	-	104	-
交野(女子)	79	108	102	1	-	5	-	94	1
和泉(男子)	178	285	278	-	-	6	1	239	-

資料 法務省大臣官房司法法制部司法法制課「少年矯正統計年報」

21-16

少年鑑別所の入

1) 大阪少年鑑別所が取り扱った各年中の状況である。ア)それぞれ年間収容延人員を年間日数で除し、単位以下を四捨五入した人員である。

年次	前年からの繰越人員	入 所							総 数	保 護 処 分
		総 数	新 収 容			逃 走 者 の 連 携 戻 し	施 設 間 の 移 送			
			本 来 の 観 護 の 措 置	拘 留 に 代 る 観 護 の 措 置	そ の 他					
平成17年	159	3 088	1 888	690	399	-	111	3 089	1 734	
18	158	3 016	1 799	716	399	-	102	3 007	1 718	
19	167	2 494	1 442	617	351	-	84	2 548	1 553	
20	113	2 170	1 275	478	335	-	82	2 161	1 280	
平成21年	112	2 189	1 293	473	348	-	75	2 230	1 331	

資料 法務省大臣官房司法法制部司法法制課「少年矯正統計年報」

21-17

人権侵犯事件

1) 大阪法務局が各年中に取り扱ったものである。

年次	総 数	旧 受	新 受								
			総 数	公 務 員 等 の 職 務 執 行 に 伴 う 侵 犯 事 件					人 身 売 買	暴 行 ・ 虐 待	私 的 制 裁
				警 察 官	刑 務 職 員	税 務 職 員	教 育 職 員	そ の 他 の 公 務 員			
平成17年	1 523	29	1 494	41	31	-	89	139	1	139	2
18	1 173	10	1 163	32	19	-	67	30	1	120	-
19	1 227	58	1 169	30	27	-	102	25	-	150	-
20	1 240	52	1 188	34	43	-	98	180	-	191	-
平成21年	1 344	50	1 294	28	30	-	122	184	-	258	-

資料 法務省大臣官房司法法制部司法法制課「人権侵犯事件統計年報」

21-18

出入国数及び

ア) 合衆国軍隊・国際連合の軍隊の地位に関する協定による軍人、軍属及びその家族で、軍艦又は軍用機によらないで日本に出入国した者をいう。

年次	正 規 出 入 国				特 例				
	総 数	日 本 人	外 国 人	ア)協定該当者	総 数	寄 港 地 上 陸	通 過 上 陸		
							観 光	周 辺	
平成17年	10 529 590	7 734 915	2 730 867	63 808	297 449	9 911	-	1	
18	10 780 800	7 725 155	2 988 805	66 840	283 781	3 770	-	15	
19	10 821 113	7 378 630	3 413 325	29 158	269 005	1 307	-	2	
20	10 137 494	6 695 799	3 423 299	18 396	275 563	639	-	2	
平成21年	9 147 105	6 386 082	2 745 594	15 429	242 219	549	1	5	
関西空港	9 062 551	6 372 970	2 674 153	15 428	172 214	539	-	-	
大阪港	84 554	13 112	71 441	1	70 005	10	1	5	

資料 法務省大臣官房司法法制部司法法制課「出入国管理統計」

及び収容人員

出 院					年 未 収 容 人 員	ア) 1日平均 収容人員	新 収 容 者 の 年 齢 別		
仮 退 院	保護処分取消し	逃 走	施設間の移送	そ の 他			16歳未満	16～17歳	18歳以上
467	2	-	18	10	327	331	76	179	204
465	2	-	15	4	337	286	83	195	196
487	1	-	18	7	301	318	70	217	178
424	-	-	11	9	363	309	113	238	106
422	1	-	12	1	447	399	156	231	117
99	-	-	5	-	130	119	1	40	83
87	-	-	6	-	93	79	28	40	34
236	1	-	1	1	224	201	127	151	-

退 所 及 び 収 容 人 員

退 所								年 未 収 容 人 員	ア) 1日平均 収容人員	新 収 容 者 の 年 齢 別		
知事・児童相談所長送致	検察官送致	審判不開始・不処分	観護措置の取消し	試験観察	逃 走	施設間の移送	そ の 他			16歳未満	16～17歳	18歳以上
15	33	33	486	238	-	142	408	158	186	746	1 026	767
17	21	45	456	217	-	123	410	167	184	715	1 011	748
18	15	24	274	229	-	74	361	113	159	586	704	532
10	15	10	256	168	-	87	335	122	131	553	663	523
7	15	7	271	171	-	79	349	81	-	631	625	546

の 受 処 理 件 数

理 件 数													既 済	未 済
医 療 人 身 の 由 村 八 分	差 別 待 遇	プ ラ イ 信 教 の 教 育 を 受 け 労 働 権 住 居 ・ 生 活 の 安 全 係 強 制 ・ 強 要	そ の 他											
19	25	1	145	131	1	1	95	416	196	22	1 513	10		
9	11	-	102	116	3	-	73	266	137	177	1 115	58		
11	6	-	75	136	-	-	45	256	126	180	1 175	52		
15	7	-	66	128	-	-	48	251	91	36	1 190	50		
25	8	1	65	128	-	-	115	193	111	26	1 290	54		

外 国 人 上 陸 数

上 陸 許 可					入 港 外 航 船 舶 ・ 航 空 機				
乗 員 上 陸					緊 急 上 陸	遭 難 上 陸	総 数	日 本	外 国
近 傍 1	近 傍 2	乗 換 1	乗 換 2	数 次					
198 678	55 097	16 687	16 959	106	10	-	43 030	11 543	31 487
197 600	56 880	9 658	15 705	144	9	-	43 647	11 056	32 591
194 308	54 088	2 758	16 421	111	10	-	45 549	12 502	33 047
198 854	56 790	1 019	18 063	180	10	6	47 498	14 323	33 175
171 225	54 222	788	15 383	26	20	-	42 946	12 425	30 521
155 893	131	787	14 845	-	19	-	37 390	12 386	25 004
15 332	54 091	1	538	26	1	-	5 556	39	5 517

21-19 刑法犯年齢、罪種別検挙人員

1) 犯行時の年齢による。

年 齢	総 数	凶 悪 犯	粗 暴 犯	窃 盗 犯	知 能 犯	風 俗 犯	そ の 他
人							
平成 17 年	31 919	721	3 877	12 410	823	632	13 456
18	30 531	636	4 073	11 838	851	619	12 514
19	30 113	558	3 927	11 779	883	678	12 288
20	28 042	553	3 833	11 674	964	658	10 360
平成 21 年	25 556	630	3 457	11 729	917	606	8 217
少 年	総 数	131	551	4 403	46	42	1 794
14 歳	1 726	13	162	1 202	8	9	332
15	1 614	14	94	1 151	3	6	346
16	1 316	30	97	890	4	3	292
17	863	23	73	511	9	9	238
18	672	30	69	320	6	10	237
19	776	21	56	329	16	5	349
成 人	総 数	499	2 906	7 326	871	564	6 423
20 歳	719	20	73	309	18	14	285
21	562	16	63	241	14	6	222
22	500	9	55	227	14	9	186
23	457	21	56	176	11	14	179
24	417	18	59	160	22	7	151
25	405	24	56	162	21	11	131
26	348	13	66	143	12	11	103
27	324	11	58	127	11	17	100
28	318	16	61	126	20	9	86
29	308	8	68	119	20	13	80
30	319	15	63	133	21	12	75
31	336	14	64	135	22	11	90
32	304	15	62	122	10	12	83
33	321	12	73	104	21	22	89
34	345	10	80	140	23	11	81
35	415	9	86	171	25	18	106
36	387	14	82	167	21	10	93
37	377	16	77	152	22	13	97
38	387	14	77	149	20	13	114
39	366	7	82	133	21	13	110
40~44	1 634	65	379	579	120	68	423
45~49	1 317	41	270	467	101	50	388
50~54	1 284	26	191	461	79	48	479
55~59	1 602	41	221	545	70	45	680
60~64	1 661	16	222	639	64	47	673
65~69	1 371	15	144	576	43	19	574
70歳以上	1 805	13	118	863	25	41	745

21-20 暴力団罪種、法令別検挙・送致人員

1) 大阪府警が各年中に取り扱ったものである。

罪種・法令	総 数	刑 法 犯											特 別 法 犯					
		総 数	殺 人	強 盗	暴 行	傷 害	脅 迫	恐 喝	窃 盗	詐 欺	賭 博	そ の 他	総 数	軽 犯 罪 法	銃 刀 法	売 防 止 法	覚 剤 取 締 法	そ の 他
平成17年	3 631	2 179	27	75	149	463	57	239	517	119	138	395	1 452	9	38	111	949	345
18	3 605	2 134	31	91	165	473	55	235	470	154	121	339	1 471	8	50	64	901	448
19	3 678	1 971	25	72	143	454	63	221	495	126	73	299	1 707	4	43	25	1 067	568
20	3 649	2 023	25	69	153	433	83	213	475	135	86	351	1 626	11	43	13	986	573
平成21年	3 839	1 986	27	74	163	462	64	200	472	167	52	305	1 853	19	52	19	1 078	685

資料 大阪府警察本部刑事部刑事総務課

21-21 警察職員条例定数

(各年4月1日現在)

年次	区 分	総 数	警 察 官 計				一 般 職 員	
			う ち 警 視	う ち 警 部	う ち 警 部 補 及 巡 査 部 長	う ち 巡 査		
平成17年	人	22 403	20 585	502	1 144	12 079	6 860	1 818
18		22 693	20 875	509	1 160	12 254	6 952	1 818
19		22 805	20 987	512	1 167	12 321	6 987	1 818
20		22 805	20 987	512	1 167	12 321	6 987	1 818
平成21年		22 868	21 050	513	1 170	12 359	7 008	1 818

資料 大阪府警察本部警務部警務課

21-22 市町村別刑法犯認知・検挙件数

1) 発生地主義を採用しているため、検挙警察署の府内外を問わず、その市町村で発生した事件の検挙件数が計上されている。
 ア) 発生地を特定できないもの及び他署管内発生事件を自署事件として処理したものを計上している。

(平成21年)

市 町 村	認 知 件 数	検 挙 件 数	市 町 村	認 知 件 数	検 挙 件 数
総 数	182 537	37 620	柏 原 市	1 149	273
大 阪 市	72 077	16 455	羽 曳 野 市	1 992	396
堺 市	17 246	3 273	門 真 市	2 692	595
岸 和 田 市	4 000	846	撰 津 市	1 609	362
豊 中 市	5 754	1 180	高 石 市	1 083	213
池 田 市	1 245	300	藤 井 寺 市	1 253	241
吹 田 市	5 664	977	東 大 阪 市	11 945	2 293
泉 大 津 市	1 616	305	泉 南 市	1 300	325
高 槻 市	4 381	786	四 條 野 市	937	132
貝 塚 市	1 562	303	交 野 市	1 100	239
守 口 市	3 188	530	大 阪 狭 山 市	1 062	150
枚 方 市	5 790	1 216	大 阪 南 市	747	135
茨 木 市	4 644	740	島 本 町	218	45
八 尾 市	5 191	1 100	豊 能 町	69	25
泉 野 市	1 936	486	能 勢 町	71	10
富 田 市	2 109	378	忠 岡 町	307	60
富 林 市	4 194	675	熊 取 町	562	93
河 内 長 野 市	1 282	276	田 尻 町	180	34
松 原 市	2 766	465	岬 子 町	199	44
大 東 市	3 411	507	太 子 町	153	43
和 泉 市	3 485	622	河 南 町	165	38
箕 面 市	2 064	349	千 早 赤 阪 村	37	14
			ア) そ の 他	102	91

資料 大阪府警察本部刑事部刑事総務課

21-23

刑法犯罪種別

1) 検挙件数は、各年とも検挙地主義により計上している。 2) 成人・少年の区分は、犯行時の年齢による。

罪種	認知件数	既届	被害者・被害関係者の届出				告訴・発告	その他	警察官現認
			110番通報		その他				
平成17年	249 511	229 950	228 525	42 934	185 591	1 168	257	487	
18	232 451	213 502	212 085	41 968	170 117	1 259	158	508	
19	216 303	197 163	195 757	36 825	158 932	1 255	151	497	
20	201 816	183 760	182 716	36 304	146 412	852	192	546	
平成21年	182 537	168 892	168 202	33 457	134 745	532	158	503	
凶悪犯	殺人	115	100	91	66	25	-	9	3
	強傷	8	8	7	6	1	-	1	-
	強盗	236	232	230	161	69	-	2	-
	強通	23	20	19	12	7	1	-	-
	放火	326	314	312	234	78	-	2	-
粗暴犯	強脅	113	105	92	49	43	-	13	3
	強脅	123	119	100	36	64	17	2	-
	凶器準備	-	-	-	-	-	-	-	-
	集合行	1 872	1 782	1 778	683	1 095	1	3	26
窃盗犯	強脅	3 042	2 968	2 944	801	2 143	10	14	52
	脅迫	201	197	196	52	144	1	-	1
	脅迫	546	536	524	95	429	12	-	2
知能犯	詐欺	145 841	142 068	141 977	28 421	113 556	13	78	92
	横領	4 297	2 758	2 603	207	2 396	153	2	1
	偽造	182	171	110	3	107	61	-	-
	汚職・背任	1 292	626	554	40	514	70	2	4
風俗犯	博	7	5	-	-	-	5	-	1
	強制わいせつ	14	1	1	-	1	-	-	5
	公然わいせつ	849	839	803	380	423	30	6	-
その他	・わいせつ物	296	146	124	60	64	14	8	80
	占有離脱物横領	6 251	163	163	16	147	-	-	2
	住居侵入	2 447	2 402	2 399	1 191	1 208	-	3	12
	略取・誘拐	12	12	12	6	6	-	-	-
	盗品	786	5	2	1	1	2	1	-
その他	13 658	13 315	13 161	937	12 224	142	12	219	

資料 大阪府警察本部刑事部刑事総務課

21-24 年齢、学職別家出人搜索願出件数

1) 大阪府警における搜索願届出をまとめたものである。

年齢・学職	総数	家庭関係	異性関係	学校関係	疾病関係	職業関係	犯罪関係	その他
平成17年	7 031	1 496	230	201	1 129	612	36	3 329
18	6 664	1 445	217	174	1 112	588	40	3 089
19	6 619	1 509	174	171	1 136	651	33	2 945
20	6 420	1 504	238	235	1 050	768	124	2 501
平成21年	6 037	1 317	203	207	1 062	741	122	2 385
年齢	20歳未満	1 565	598	57	175	47	26	645
	20～29歳	973	199	66	30	55	23	423
	30～39歳	912	161	41	1	92	25	410
	40～49歳	691	110	21	-	88	20	315
	50～59歳	513	80	13	-	81	14	219
60歳以上	1 383	169	5	1	729	92	14	373
学職	就学以前の児童	5	1	-	-	-	-	4
	小学生	108	52	-	10	2	3	41
	中学生	620	268	4	85	2	10	251
	高校生	422	163	23	67	3	2	162
	大学生	106	28	9	21	5	2	40
	各種学校	66	14	2	14	5	-	27
	サラーマン	669	83	20	1	34	182	28
職業	個人営業	344	58	15	-	17	11	131
	労働者	216	30	15	-	8	8	96
	風俗飲食営業	125	23	12	-	2	9	55
	その他	527	83	23	-	33	9	247
	無職	2 829	514	80	9	951	225	40

資料 大阪府警察本部生活安全部生活安全総務課

認 知 ・ 検 挙 状 況

未 届	職務質問	そ の 他	検 挙 件 数	大 阪 府 内 発 生 事 件		他 府 県 発 生 事 件		検 挙 人 員	成 人	少 年
				うち) 既届	うち) 既届					
19 074	16 160	2 914	41 290	38 624	20 195	2 666	2 210	31 919	22 298	9 621
18 441	15 369	3 072	39 192	36 915	19 119	2 277	1 743	30 531	21 368	9 163
18 643	15 803	2 840	38 079	36 705	18 704	1 374	846	30 113	21 647	8 466
17 510	13 935	3 575	39 025	37 308	20 488	1 717	1 206	28 042	20 566	7 476
13 142	10 121	3 021	35 386	33 565	20 924	1 821	1 412	25 556	18 589	6 967
12	-	12	112	112	98	-	-	115	109	6
-	-	-	7	7	7	-	-	10	7	3
4	1	3	153	152	148	1	1	183	118	65
3	-	3	17	17	16	-	-	15	14	1
12	1	11	173	173	162	-	-	142	114	28
5	-	5	81	81	73	-	-	66	52	14
4	-	4	107	107	102	-	-	99	85	14
-	-	-	-	-	-	-	-	-	-	-
64	53	11	1 030	1 028	935	2	2	974	888	86
22	9	13	1 767	1 767	1 704	-	-	2 020	1 686	334
3	2	1	123	123	119	-	-	112	104	8
8	2	6	289	286	280	3	3	351	228	123
3 681	3 141	540	19 240	17 885	14 492	1 355	1 302	11 729	7 326	4 403
1 538	17	1 521	2 224	2 025	863	199	59	660	625	35
11	7	4	88	88	77	-	-	81	79	2
662	8	654	960	844	245	116	10	169	160	9
1	-	1	5	5	3	-	-	7	7	-
8	1	7	14	14	1	-	-	91	88	3
10	4	6	309	303	295	6	6	189	159	30
70	32	38	263	256	133	7	-	326	317	9
6 086	6 059	27	6 230	6 145	91	85	-	6 341	4 908	1 433
33	24	9	338	322	289	16	16	187	85	102
-	-	-	8	8	8	-	-	10	8	2
781	744	37	783	772	4	11	1	765	663	102
124	16	108	1 065	1 045	779	20	12	914	759	155

21-25

刑法犯少年検

1) 大阪府警が各年中に取り扱った検挙・補導人員で、交通関係法令は含まない。

罪種	総数	学						職			
		児童・生徒・学生						一般少年			
		総数	小学生	中学生	高校生	大学生	各種学校生	総数	有職	無職	
平成17年	12 068	9 977	444	5 094	3 408	547	484	2 091	949	1 142	
18	11 542	9 641	451	5 059	3 225	535	371	1 901	863	1 038	
19	10 886	9 148	368	5 084	2 861	496	339	1 738	823	915	
20	9 707	8 230	375	4 527	2 599	474	255	1 477	720	757	
平成21年	9 039	7 664	319	4 335	2 421	389	200	1 375	626	749	
凶悪犯	152	99	11	37	38	8	5	53	32	21	
殺人	6	4	-	-	4	-	-	2	1	1	
強盗	93	52	-	16	26	6	4	41	24	17	
放火	38	37	11	20	5	1	-	1	-	1	
強姦	15	6	-	1	3	1	1	9	7	2	
粗暴犯	719	547	28	369	130	9	11	172	91	81	
暴行	149	121	14	85	15	3	4	28	18	10	
傷害	404	305	7	213	78	3	4	99	56	43	
恐喝	157	115	7	67	37	2	2	42	17	25	
その他	9	6	-	4	-	1	1	3	-	3	
窃盗犯	5 694	4 903	158	2 922	1 602	136	85	791	322	469	
侵入盗	学校荒し	57	45	-	33	10	1	12	4	8	
	空き巣・居空き	59	43	4	31	3	3	16	4	12	
	忍込み	9	4	-	1	2	1	5	-	5	
	その他	135	87	1	37	43	4	2	48	27	21
乗り物盗	自動車盗	33	12	-	6	6	-	21	7	14	
	オートバイ盗	947	810	2	507	285	9	7	137	53	84
	自転車盗	1 364	1 229	28	679	395	87	40	135	56	79
	その他	-	-	-	-	-	-	-	-	-	-
その他	車上ねらい	57	36	2	21	13	-	21	11	10	
	部品ねらい	215	162	-	45	113	3	53	25	28	
	ひったくり	184	124	5	92	25	1	60	25	35	
	万引き	2 317	2 094	101	1 346	602	17	28	223	71	152
	自動販売機ねらい	26	24	-	17	6	-	1	2	1	1
その他	291	233	15	107	99	10	2	58	38	20	
知能犯	47	23	-	13	9	-	1	24	10	14	
詐欺	36	16	-	8	7	-	1	20	7	13	
横領	2	1	-	1	-	-	-	1	-	1	
その他	9	6	-	4	2	-	-	3	3	-	
風俗犯	49	40	-	19	15	4	2	9	5	4	
賭博	3	-	-	-	-	-	-	3	1	2	
強制わいせつ	37	31	-	18	10	3	-	6	4	2	
公然わいせつ	9	9	-	1	5	1	2	-	-	-	
過失犯	10	9	6	3	-	-	-	1	-	1	
その他	2 368	2 043	116	972	627	232	96	325	166	159	
占有離脱物横領	1 751	1 505	46	640	509	222	88	246	122	124	
住居侵入	168	151	6	108	33	4	-	17	13	4	
その他	449	387	64	224	85	6	8	62	31	31	

挙・補導人員

年						齢						
触 法 少 年						犯 罪 少 年						
総 数	10歳未満	10 歳	11 歳	12 歳	13 歳	総 数	14 歳	15 歳	16 歳	17 歳	18 歳	19 歳
2 542	109	82	130	519	1 702	9 526	2 072	1 978	1 932	1 277	1 153	1 114
2 468	113	77	148	513	1 617	9 074	2 057	1 997	1 829	1 228	975	988
2 504	87	53	110	547	1 707	8 382	1 925	1 970	1 634	1 038	936	879
2 289	80	66	123	393	1 627	7 418	1 797	1 654	1 418	960	798	791
2 131	83	61	102	417	1 468	6 908	1 726	1 614	1 314	861	664	729
29	7	1	3	11	7	123	13	14	29	22	28	17
-	-	-	-	-	-	6	-	1	1	2	1	1
4	-	-	-	2	2	89	6	9	24	15	22	13
24	7	1	3	8	5	14	7	2	3	1	1	-
1	-	-	-	1	-	14	-	2	1	4	4	3
175	3	1	11	36	124	544	162	94	97	72	69	50
63	1	1	8	16	37	86	22	21	12	12	7	12
75	2	-	2	10	61	329	109	50	63	39	38	30
36	-	-	1	10	25	121	28	23	19	21	23	7
1	-	-	-	-	1	8	3	-	3	-	1	1
1 317	48	31	46	248	944	4 377	1 202	1 151	889	511	314	310
4	-	-	-	1	3	53	20	11	8	7	6	1
9	-	2	1	3	3	50	20	8	3	2	8	9
1	-	-	-	-	1	8	-	1	2	1	1	3
16	-	-	-	4	12	119	16	20	22	23	17	21
1	-	-	-	-	1	32	3	3	4	5	9	8
152	-	-	-	23	129	795	224	269	177	77	26	22
345	4	2	15	63	261	1 019	253	244	191	113	99	119
-	-	-	-	-	-	-	-	-	-	-	-	-
6	-	-	2	3	1	51	15	4	10	8	10	4
16	-	-	-	4	12	199	22	31	83	41	14	8
41	-	-	1	5	35	143	32	35	26	19	14	17
656	38	24	23	127	444	1 661	552	465	316	182	78	68
5	-	-	-	-	5	21	9	6	-	2	4	-
65	6	3	4	15	37	226	36	54	47	31	28	30
3	-	-	-	-	3	44	8	3	4	9	6	14
2	-	-	-	-	2	34	4	3	3	8	4	12
1	-	-	-	-	1	1	-	-	-	-	-	1
-	-	-	-	-	-	9	4	-	1	1	2	1
7	-	-	-	2	5	42	9	6	3	9	10	5
-	-	-	-	-	-	3	-	-	-	-	-	3
7	-	-	-	2	5	30	8	5	2	6	7	2
-	-	-	-	-	-	9	1	1	1	3	3	-
9	3	2	1	-	3	1	-	-	-	1	-	-
591	22	26	41	120	382	1 777	332	346	292	237	237	333
328	5	16	15	69	223	1 423	246	257	237	184	200	299
66	3	-	1	16	46	102	26	29	16	15	12	4
197	14	10	25	35	113	252	60	60	39	38	25	30

21 - 26 罪種・学職別刑法犯再犯少年人員

罪種	総数	児童・生徒・学生						一般少年			再犯率
		総数	小学生	中学生	高校生	大学生	各種学校生	総数	有職	無職	
平成17年	12 068	9 977	444	5 094	3 408	547	484	2 091	949	1 142	%
うち再犯	3 642	2 418	38	1 310	904	53	113	1 224	555	669	30.2
18	11 542	9 641	451	5 059	3 225	535	371	1 901	863	1 038	
うち再犯	3 453	2 319	27	1 288	850	55	99	1 134	518	616	29.9
19	10 886	9 148	368	5 084	2 861	496	339	1 738	823	915	
うち再犯	3 259	2 232	27	1 277	796	45	87	1 027	492	535	29.9
20	9 707	8 230	375	4 527	2 599	474	255	1 477	720	757	
うち再犯	2 833	1 947	24	1 088	715	56	64	886	436	450	29.2
平成21年	9 039	7 664	319	4 335	2 421	389	200	1 375	626	749	
うち再犯	2 496	1 685	10	904	657	47	67	811	357	454	27.6
凶悪犯	152	99	11	37	38	8	5	53	32	21	
うち再犯	69	39	-	11	20	4	4	30	20	10	45.4
粗暴犯	719	547	28	369	130	9	11	172	91	81	
うち再犯	311	183	3	110	60	3	7	128	65	63	43.3
窃盗犯	5 694	4 903	158	2 922	1 602	136	85	791	322	469	
うち再犯	1 590	1 102	2	597	449	20	34	488	195	293	27.9
知能犯	47	23	-	13	9	-	1	24	10	14	
うち再犯	25	12	-	6	5	-	1	13	5	8	53.2
風俗犯	49	40	-	19	15	4	2	9	5	4	
うち再犯	16	11	-	2	7	2	-	5	2	3	32.7
過失犯	10	9	6	3	-	-	-	1	-	1	
うち再犯	1	-	-	-	-	-	-	1	-	1	10.0
その他	2 368	2 043	116	972	627	232	96	325	166	159	
うち再犯	484	338	5	178	116	18	21	146	70	76	20.4

資料 大阪府警察本部生活安全部少年課

21 - 27

法令、月別売春

1) 大阪府警が各月中に取り扱ったものである。

法令	総数		1月		2月		3月		4月		5月	
	件数	人数	件数	人数	件数	人数	件数	人数	件数	人数	件数	人数
平成17年	516	733	40	58	37	49	50	63	51	64	37	47
18	467	717	37	67	40	56	42	64	49	87	36	54
19	416	736	41	62	26	46	35	63	40	65	33	62
20	319	681	38	61	39	60	30	69	33	59	25	40
平成21年	301	643	24	54	16	35	21	54	21	60	19	36
売春防止法	45	60	2	2	1	1	3	2	10	19	1	1
職業安定法	-	-	-	-	-	-	-	-	-	-	-	-
児童福祉法	3	5	-	-	-	1	-	-	-	1	-	-
児童買春・児童ポルノ法	26	24	1	1	1	1	1	1	1	1	-	-
労働基準法	-	-	-	-	-	-	-	-	-	-	-	-
風営適正化法	227	554	21	51	14	32	17	51	10	39	18	35
売春関係条例	-	-	-	-	-	-	-	-	-	-	-	-

資料 大阪府警察本部生活安全部保安課

21-29 犯・要保護・不良行為少年、行為・学職・年齢別補導人員

(1) 不良行為少年

行為	総数	学 職							年 齢							
		児 童 ・ 生 徒 ・ 学 生						有 少 職 年	無 少 職 年	14 歳 未 満	14 歳	15 歳	16 歳	17 歳	18 歳	19 歳
		学 生 徒	小 学 生	中 学 生	高 校 生	大 学 生	各 種 学 校 生									
平成21年	106 260	82 353	274	27 541	51 812	26	2 700	5 507	18 400	6 770	12 695	24 194	36 337	22 608	3 624	32
飲 酒	376	317	7	136	169	-	5	19	40	42	56	89	77	84	28	-
喫 煙	43 716	33 463	112	12 587	19 398	19	1 347	2 793	7 460	2 875	5 805	9 873	14 672	8 990	1 479	22
薬 物 乱 用	5	3	-	2	1	-	-	-	2	-	-	2	3	-	-	-
粗 暴 行 為	74	64	1	51	12	-	-	4	6	27	21	9	12	5	-	-
深夜はいかい	60 367	46 857	113	13 692	31 717	5	1 330	2 678	10 832	3 375	6 328	13 906	21 278	13 408	2 063	9
家 出	17	15	1	8	6	-	-	-	2	6	2	6	1	2	-	-
無 断 外 泊	15	14	-	9	5	-	-	-	1	2	7	1	4	1	-	-
不健全性的行為	8	7	-	2	3	2	-	-	1	-	1	1	2	2	1	1
不 良 交 友	51	44	-	33	11	-	-	-	7	4	14	22	8	2	1	-
怠 学	932	931	4	613	305	-	9	-	1	213	289	186	137	71	36	-
不健全娛樂	26	26	-	20	6	-	-	-	-	4	14	2	4	2	-	-
暴 走 行 為	136	95	-	6	86	-	3	8	33	-	4	11	95	21	5	-
暴 走 の 他	537	517	36	382	93	-	6	5	15	222	154	86	44	20	11	-

資料 大阪府警察本部生活安全部少年課

(2) 犯少年

行為	総数	学 職							年 齢							
		児 童 ・ 生 徒 ・ 学 生						有 少 職 年	無 少 職 年	14 歳 未 満	14 歳	15 歳	16 歳	17 歳	18 歳	19 歳
		学 生 徒	小 学 生	中 学 生	高 校 生	大 学 生	各 種 学 校 生									
平成17年	338	279	18	205	53	-	3	7	52	106	78	72	41	33	6	2
18	336	276	21	218	35	-	2	10	50	120	87	61	33	24	9	2
19	345	279	17	212	49	-	1	12	54	117	78	74	40	26	5	5
20	223	189	12	151	24	-	2	4	30	69	68	43	25	13	4	1
平成21年	230	196	28	142	25	-	1	2	32	106	54	19	34	13	4	-
家 出	62	47	3	35	9	-	-	-	15	18	18	3	15	7	1	-
無 断 外 泊	8	7	1	6	-	-	-	-	1	4	3	-	1	-	-	-
不健全性的行為	13	9	-	8	1	-	-	1	3	5	3	-	3	2	-	-
そ の 他	147	133	24	93	15	-	1	1	13	79	30	16	15	4	3	-

資料 大阪府警察本部生活安全部少年課

(3) 要保護少年

行為	総数	学 職							年 齢							
		児 童 ・ 生 徒 ・ 学 生						有 少 職 年	無 少 職 年	14 歳 未 満	14 歳	15 歳	16 歳	17 歳	18 歳	19 歳
		学 生 徒	小 学 生	中 学 生	高 校 生	大 学 生	各 種 学 校 生									
平成17年	222	147	77	64	6	-	-	1	74	173	23	12	7	7	-	-
18	252	173	79	83	11	-	-	-	79	190	31	16	9	6	-	-
19	388	271	145	105	20	-	1	-	117	299	47	22	14	6	-	-
20	466	325	157	136	31	-	1	3	138	360	41	41	14	10	-	-
平成21年	430	278	149	104	25	-	-	2	150	341	35	28	18	8	-	-
家 出	17	15	2	10	3	-	-	1	1	7	5	1	3	1	-	-
無 断 外 泊	3	2	-	2	-	-	-	-	1	2	-	-	-	1	-	-
不健全性的行為	2	2	-	1	1	-	-	-	-	-	1	-	-	1	-	-
そ の 他	408	259	147	91	21	-	-	1	148	332	29	27	15	5	-	-

資料 大阪府警察本部生活安全部少年課

21-30

都道府県別警察官数、警察署・交番・駐在所数等

1) 全国値と都道府県別値の合計との不一致は、分類不詳等によるのが通常である。また、都道府県が収集した項目の全国値については、資料源にも示した報告書、若しくは調査結果の全国値、若しくは都道府県のデータの合算値のいずれかの場合によっている。

都道府県	警察官数	警察署・ 交番・ 駐在所数	刑法犯罪認知件数			刑法犯検挙件数		道路交通法 違反検挙件数	自殺者数
			総数	うち凶悪犯	うち窃盗犯	総数	うち窃盗犯		
平成16年	241 913	15 368	2 562 767	13 064	1 981 574	667 620	447 950	8 505 919	30 247
17	245 374	15 034	2 269 293	11 360	1 725 072	649 503	429 038	8 939 678	30 251
18	248 834	14 776	2 050 850	10 124	1 534 528	640 657	416 281	8 573 609	29 921
19	251 569	14 519	1 908 836	9 051	1 429 956	605 358	395 243	8 480 056	30 827
平成20年	252 917	14 734	1 818 023	8 581	1 372 840	573 392	379 839	8 175 691	30 229
北海道	10 421	831	59 733	292	46 480	21 639	14 747	389 764	1 546
青森県	2 237	183	11 015	59	7 741	4 046	2 525	69 330	473
岩手県	2 099	220	9 111	46	6 662	3 457	2 272	68 471	454
宮城県	3 617	264	28 583	126	21 421	8 382	5 336	114 213	649
秋田県	1 927	163	6 134	32	4 398	3 410	2 324	38 959	410
山形県	1 955	185	7 924	20	5 552	3 630	2 238	46 089	340
福島県	3 188	248	19 582	77	13 968	7 086	4 945	89 529	535
茨城県	4 668	350	43 885	224	34 359	17 476	14 275	106 465	671
栃木県	3 256	289	28 550	138	21 412	9 866	6 684	151 549	530
群馬県	3 302	213	26 730	119	20 367	10 522	7 957	128 663	505
埼玉県	10 973	412	122 108	643	93 002	31 140	20 018	341 147	1 643
千葉県	11 343	523	100 827	434	78 234	30 608	20 679	257 676	1 258
東京都	43 609	1,218	212 152	1 186	152 854	67 496	39 058	1 117 097	2 776
神奈川県	15 190	693	113 556	579	84 268	41 913	26 945	684 073	1 871
新潟県	4 025	370	23 435	110	16 539	7 755	4 652	94 798	665
富山県	1 906	169	10 112	31	7 315	2 949	1 964	56 783	296
石川県	1 926	194	9 689	33	7 465	3 714	2 599	67 968	239
福井県	1 648	156	6 740	25	5 168	3 245	2 532	42 297	206
山梨県	1 618	160	7 890	39	5 984	2 964	2 042	73 012	218
長野県	3 387	291	21 105	94	15 397	8 893	6 284	113 027	538
岐阜県	3 458	249	29 799	134	22 588	10 018	7 731	115 791	466
静岡県	6 023	387	42 946	239	32 152	14 228	9 731	263 426	781
愛知県	13 194	612	144 694	602	110 065	33 607	24 005	412 683	1 441
三重県	3 005	229	25 348	85	18 923	6 653	4 502	77 748	379
滋賀県	2 227	184	15 455	62	11 678	6 111	4 894	85 509	312
京都府	6 395	316	50 259	182	37 437	13 220	8 319	234 145	547
大阪府	21 041	719	201 816	959	161 111	39 025	20 047	651 668	2 034
兵庫県	11 502	764	97 527	379	72 210	26 838	17 052	419 894	1 228
奈良県	2 366	194	18 835	64	14 372	7 301	5 287	73 207	290
和歌山県	2 130	185	14 302	49	10 486	4 156	2 977	33 190	293
鳥取県	1 194	116	6 005	24	4 360	3 013	2 301	33 600	183
島根県	1 462	212	5 802	25	4 381	3 000	2 283	51 741	215
岡山県	3 389	325	27 357	133	20 463	8 183	5 311	133 884	381
広島県	5 153	325	30 129	160	20 667	12 008	7 386	221 769	632
山口県	3 096	290	14 000	63	9 493	7 111	4 777	148 564	345
徳島県	1 542	163	8 451	23	6 096	3 508	2 499	41 240	174
香川県	1 754	164	11 425	57	8 905	4 965	3 679	60 740	201
愛媛県	2 395	238	17 829	86	14 063	6 568	4 970	94 277	368
高知県	1 592	124	10 439	52	8 168	2 952	2 151	52 483	201
福岡県	10 553	375	90 356	468	70 828	34 398	23 752	362 375	1 227
佐賀県	1 636	160	8 683	32	7 074	3 460	2 617	62 838	174
長崎県	3 036	229	10 323	66	6 885	4 785	3 233	96 912	372
熊本県	3 015	219	17 429	98	13 588	7 356	5 394	101 441	448
大分県	2 011	160	9 840	40	7 497	4 447	3 074	81 359	279
宮崎県	1 973	187	11 105	43	8 677	4 652	3 460	70 034	364
鹿児島県	2 932	305	13 655	53	11 200	5 002	3 670	88 665	479
沖縄県	2 548	171	15 353	96	10 887	6 636	4 661	55 598	328

資料 総務省統計局「社会生活統計指標」、厚生労働省「人口動態統計年報」