

第 1 1 章
金 融

第 11 章 金 融

概況

1980年代後半の「バブル景気」はその後90年代に入ると、株価に続いて地価も急速に下落し、経済は大きく混乱した。いわゆる「バブルの崩壊」である。

これに対して、政府は金融機関に対し公的資金を投入し、資本の増強を図ると同時に公共事業の大幅な拡大、減税等の緊急経済対策を実施した。

2000年以降、一時的な欧米の景気拡大、アジア経済の回復に伴う輸出の増加に加え、企業収益の改善や情報化への対応に伴う企業の設備投資の拡大もあって全体として緩やかな改善が続いたが、依然として消費需要は低迷し、景気回復は力強さに欠ける時期があった。

2004年は、生産が年前半にやや悪化したが、アテネオリンピックの開催や猛暑などで、年後半を中心に好調に推移し、特に全体の約6割を占めるアジア向けの輸出は、過去最高額を更新した中国向けで6年連続、2桁増のアジアNIEs向けでは3年連続で増加した。その他、アメリカ向けが6年ぶりに、中東向けも2年ぶりに増加に転じるなど、全体では3年連続の増加となった。

2005年は、生産・出荷が横ばいで推移し、在庫も年後半にかけて積みあがったものの、2004年同様にアジア向けの輸出が良好だった。特に過去最高額を更新した中国向けが7年連続で、アジアNIEs向け、ASEAN向けがともに4年連続で増加した。

2006年は、個人消費は低迷したものの、2005年と同様に輸出が堅調に推移、設備投資も増加基調で推移し、また、求人倍率や失業率も改善が続くなど、2005年に引き続き回復基調となった。

2007年は、輸出が前年に引き続き堅調に推移し、設備投資は一巡感が広がる中、ほぼ前年の水準を維持した。雇用も秋以降、一服傾向がみられたものの、おおむね改善が続いた。

預金・貸出金

平成19年度末の府内の預金残高(信用金庫の計)は、5兆7404億円(対前年度比1.7%増)で2年連続の増加となった。

一方、平成19年度末の府内の貸出残高は、3兆5273億円(対前年度比0.8%減)で減少に転じた。

手形交換高

平成19年中の府内の手形交換高は、1800万3千枚、金額にして44兆3661億円となった。

交換枚数は、昭和55年以降減少傾向を示しており、本年も前年比7.8%の減少となった。交換金額でも、平成3年以降は減少傾向を示しており、本年も前年比6.1%の減少となった。これらの傾向は、全国的にみても同様である。

不渡手形については、枚数が前年比8.7%の減少、金額が25.2%の減少となった。

取引停止処分については、件数が前年比2.6%の減少、金額が8.8%の減少となった。

生命保険

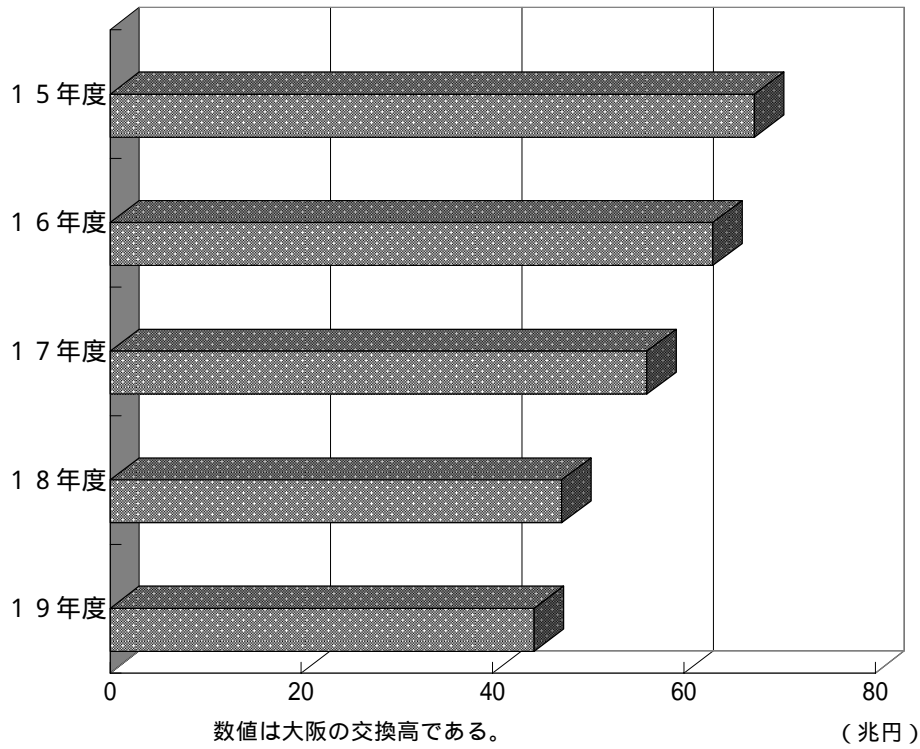
平成19年度は、新契約件数が前年比40.8%の減少、保有契約件数は前年比3.4%の減少となった。

企業倒産

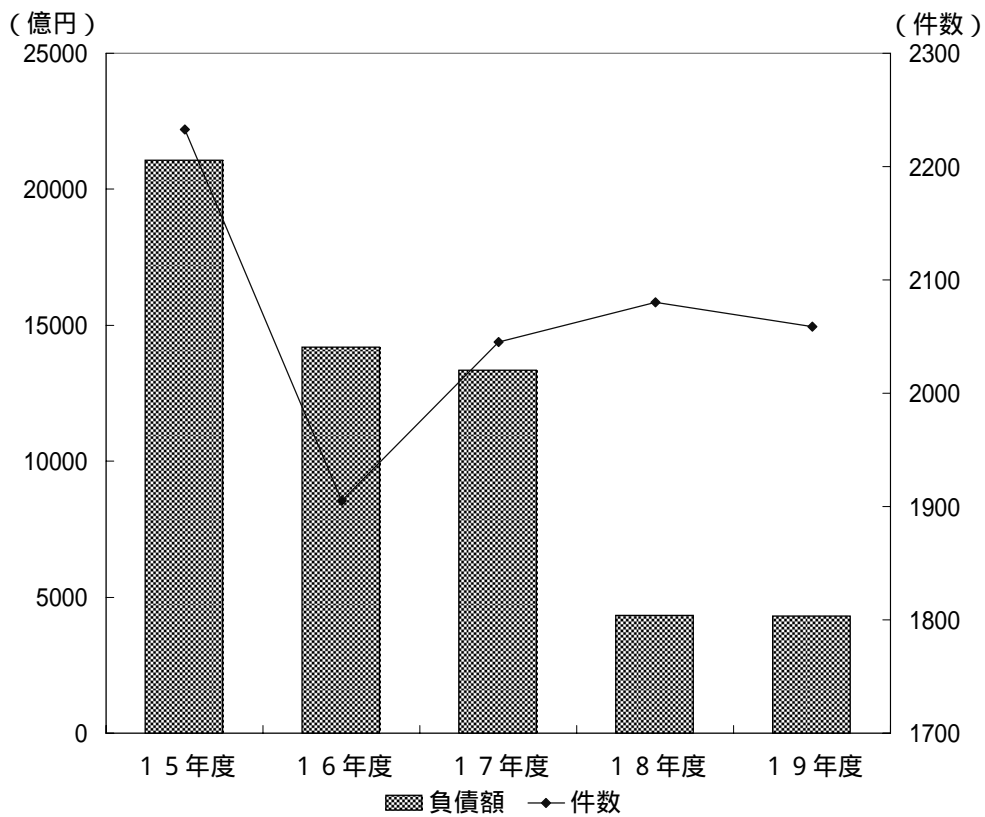
平成19年の府内の企業倒産件数は、2059件(前年は2080件)で、前年より減少した。

負債額は、4301億97百万円(前年は4330億55百万円)と減少した。

手形交換高の推移（大阪）



企業倒産件数と負債額の推移



第1表 日本銀行大阪支店、日本政策投資銀行関西支店主要勘定

1) 各年度末(月末)又は年度中(月中)のものである。
ア) 銀行券の表示を受()払超とする。

年度月	日本銀行大阪支店		日本政策投資銀行関西支店	
	ア) 銀行券 (印=受払超)		貸付高	貸付残高
		億円		百万円
平成15年度	2 465		83 736	2 317 808
16	3 552		123 023	2 169 455
17	3 912		114 107	1 939 523
18	3 095		122 548	1 795 285
平成19年度	5 507		145 584	1 717 768
19年4月	1 243	
5	3 735	
6	721	
7	1 151	
8	680	
9	579	
10	555	
11	25	
12	5 591	
20年1月	6 881	
2	259	
3	406	

資料 日本銀行大阪支店、日本政策投資銀行関西支店

第2表 日本政策金融公庫中小企業事業主要勘定

1) 大阪府管内各支店分をまとめたもので、各年度末(月末)又は年度中(月中)のものである。

年度月	貸付残高	貸付高			
		うち直接貸付	総額	直接貸付	代理貸付
	百万円				
平成15年度	1 026 767	1 000 475	223 525	222 485	1 040
16	1 024 930	992 684	224 685	223 060	1 625
17	957 062	932 731	183 675	182 472	1 203
18	875 303	856 874	135 010	134 748	262
平成19年度	772 857	758 877	127 128	127 024	104
19年4月	862 950	844 848	3 239	3 239	-
5	853 784	836 119	6 742	6 742	-
6	858 804	841 635	21 565	21 565	-
7	845 621	828 803	4 987	4 977	10
8	837 572	821 077	7 722	7 722	-
9	837 109	820 856	19 497	19 497	-
10	825 163	809 343	4 832	4 832	-
11	816 347	800 850	7 689	7 649	40
12	814 110	798 974	20 946	20 926	20
20年1月	802 704	787 975	5 830	5 830	-
2	791 633	777 216	6 132	6 132	-
3	772 857	758 877	17 948	17 914	34

資料 日本政策金融公庫大阪支店中小企業事業

第3表

日本政策金融公庫国民生活事業主要勘定

1) 大阪府管内各支店分をまとめたもので各年度末(月末)又は年度中(月中)のものである。

年度月	貸付残高					貸付高							
	総額	普通貸付	生活衛生貸付	恩給担保貸付	教育貸付	総額	普通貸付	うち直接扱	生活衛生貸付	うち直接扱	恩給担保貸付	教育貸付	
	百万円												
平成15年度	1 022 986	862 969	69 961	2 056	87 755	333 300	296 141	289 722	13 087	13 065	1 704	22 367	
16	971 007	819 198	63 191	1 880	86 593	290 733	259 247	254 577	10 374	10 344	1 525	19 582	
17	911 930	767 734	56 882	1 737	85 402	264 051	234 863	232 232	9 632	9 632	1 325	18 227	
18	848 522	712 238	51 094	1 591	83 457	235 223	208 779	207 775	8 518	8 518	1 192	16 727	
平成19年度	803 712	675 875	45 377	1 469	80 990	464 517	217 155	216 145	7 381	7 372	1 075	15 388	
19年4月	848 684	712 570	50 704	1 490	83 918	36 883	16 982	16 934	560	551	105	1 748	
5	840 567	705 509	50 276	1 551	83 229	37 286	17 306	17 273	840	840	71	954	
6	836 270	702 811	49 811	1 483	82 163	38 728	18 593	18 425	600	600	103	404	
7	832 046	700 222	49 410	1 515	80 898	38 883	18 680	18 515	647	647	77	316	
8	827 385	697 232	48 940	1 455	79 757	37 043	17 624	17 567	664	664	98	425	
9	826 751	697 659	48 622	1 506	78 962	36 284	17 353	17 313	548	548	59	461	
10	821 477	693 007	47 909	1 428	79 132	42 900	19 896	19 859	606	606	118	1 813	
11	824 265	695 564	47 410	1 485	79 804	51 833	24 395	24 182	550	550	60	2 094	
12	829 664	701 029	47 215	1 447	79 971	52 456	24 866	24 756	625	625	156	1 428	
20年1月	814 435	687 467	46 404	1 492	79 071	18 115	8 255	8 223	399	399	49	790	
2	810 654	683 277	45 970	1 444	79 962	35 192	15 808	15 747	564	564	104	2 403	
3	803 712	675 875	45 377	1 469	80 990	38 893	17 389	17 345	771	771	69	2 546	

資料 日本政策金融公庫大阪支店国民生活事業

第4表

都市別信用金庫預金・貸出金状況

(各年度末現在)

市区郡	本支店数	預金	貸出金	市区郡	本支店数	預金	貸出金
	店	百万円					
平成15年度	393	6 049 051	3 992 504	寝屋川市	7	103 983	68 352
16	372	6 024 261	3 910 387	河内長野市	1	22 391	10 494
17	328	5 504 097	3 471 779	松原市	3	73 263	41 077
18	328	5 645 513	3 555 208	大東市	4	72 010	37 757
平成19年度	329	5 740 409	3 527 311	和泉市	2	30 102	14 901
大阪市	150	2 681 109	1 795 981	箕面市	2	20 299	10 352
堺市	16	275 048	160 012	柏原市	3	79 411	33 146
岸和田市	4	87 954	53 026	羽曳野市	3	75 564	34 974
豊中市	15	209 993	94 465	門真市	6	80 482	58 994
池田市	1	12 450	8 180	摂津市	5	75 066	41 600
吹田市	8	120 838	69 122	高石市	1	20 247	9 519
泉大津市	2	45 694	32 812	藤井寺市	1	17 590	4 316
高槻市	12	164 522	67 446	東大阪市	27	518 005	354 001
貝塚市	2	44 395	30 636	泉南市	1	17 756	6 239
守口市	10	131 387	89 169	四條畷市	3	51 775	24 105
枚方市	12	167 386	86 437	交野市	1	19 358	4 121
茨木市	9	128 231	70 746	大阪狭山市	-	-	-
八尾市	14	322 842	179 375	阪南市	1	18 027	6 876
泉佐野市	1	26 332	18 308	市部	327	5 713 510	3 516 539
富田林市	-	-	-	都部	2	26 899	10 772

資料 (社)大阪府信用金庫協会

第5表

大阪銀行協会

1) 国内に本店を有する銀行の大阪府下における本店並びに支店に関するもので、日本銀行、日本政策投資銀行、外国銀行を除く。
 ア) 店舗数には出張所は含まない。イ) 当座預金・普通預金・貯蓄預金・通知預金の合計である。
 ウ) 定期預金・定期積金の合計である。エ) 納税準備預金・非居住者円預金・その他の預金の合計である。

年 月	ア)銀行 店舗数	預 金				譲 渡 性 預 金	コー ル マ ネ ー ・ 売 渡 手 形	借 用 金
		総 額	イ)要求払預金	ウ)定期性預金	エ)その他預金			
	店 舗 数	億 円						
平成15年	897	495 966	256 797	226 245	12 868	3 002	779	1 304
16	857	505 183	268 653	224 131	12 342	2 358	1 023	1 054
17	824	515 884	282 515	222 935	10 375	7 201	1 053	877
18	816	519 829	277 681	230 189	11 904	22 321	659	1 780
平成19年	817	527 556	277 209	236 086	14 213	6 045	302	1 394
19年1月	817	518 143	273 883	230 500	13 708	8 027	843	1 522
2	815	523 093	276 628	230 845	15 559	7 722	831	1 773
3	813	528 179	286 014	229 984	12 123	8 811	766	1 886
4	815	528 730	283 642	231 328	13 704	8 959	994	1 348
5	816	529 202	273 555	230 592	25 003	11 970	555	1 232
6	816	524 647	280 992	230 994	12 607	14 160	757	1 232
7	820	517 633	271 350	230 850	15 382	13 842	864	1 145
8	820	519 122	272 261	231 245	15 565	15 108	733	1 159
9	821	519 044	274 129	231 534	13 330	8 944	417	1 458
10	819	519 122	273 102	231 943	14 028	8 237	488	1 279
11	817	526 870	271 123	232 096	23 589	7 458	674	1 379
12	817	527 556	277 209	236 086	14 213	6 045	302	1 394

資料 (社)大阪銀行協会

第6表

郵便貯金現在高

ア) 通常貯金の口座数は、通常貯蓄貯金及び国際ボランティア貯金の利用に係る口座数を含み、睡眠貯金等(預入、一部払戻し等の機能を有しないもの)を含まない。
 イ) 積立貯金には、住宅積立貯金及び教育積立貯金を含む。
 ウ) 定期貯金には、財形定期貯金を含む。
 エ) 定期貯金、定期貯金及び積立貯金については、証書等は新規預入の都度発行されるものであり、貯金総額の範囲内で、何枚でも持つことができる。
 オ) 年度末現在高は、未払郵便貯金利息を含む。
 カ) 平成18年度は総数のみ

年 度	総 数		ア)うち通常貯金		イ)うち積立貯金		うち定期貯金		ウ)うち定期貯金	
	工)口座数及び 預金証書数	オ)金 額	口座数	オ)金 額	口座数	オ)金 額	貯 証 書 数	オ)金 額	貯 証 書 数	オ)金 額
	千件	百万円								
平成15年度	43 348	17 288 162	8 994	4 258 905	216	36 240	4 624	1 043 796	29 512	11 949 220
16	39 829	16 349 527	9 026	4 406 866	171	29 064	3 450	922 477	27 182	10 991 120
17	35 160	15 212 290	8 884	4 493 802	136	24 191	1 319	589 246	24 821	10 105 051
カ) 18	30 461	14 090 359
平成19年度

資料 株式会社ゆうちょ銀行大阪支店

社 員 銀 行 諸 勘 定

総 額	貸 出 金				コーロローン ・買入手形	有 価 証 券	現 金	
	割 引 手 形	手 形 貸 付	証 書 貸 付	当 座 貸 越			預 け 金	う ち 小 切 手 ・ 手 形
432 490	10 130	48 309	302 460	71 503	1 838	24 545	16 229	2 837
416 175	8 551	39 375	299 308	68 841	22	28 345	16 872	2 016
406 708	7 281	31 182	300 620	67 534	1 405	29 038	13 792	1 597
402 193	6 394	26 405	299 608	69 698	1 662	27 814	11 241	1 940
396 058	5 716	22 206	301 492	66 551	1 250	25 105	12 130	2 255
397 744	5 436	25 037	296 969	70 204	1 937	28 325	11 341	2 431
397 428	5 341	24 780	296 536	70 676	1 860	28 648	10 091	2 164
400 155	6 479	26 181	300 230	67 182	119	27 058	11 888	2 545
392 736	6 043	22 060	298 927	65 616	2 323	27 064	10 080	2 129
388 036	5 055	20 850	296 688	65 358	2 269	27 766	14 431	5 494
388 922	5 748	21 516	296 337	65 220	862	27 607	11 281	2 393
388 518	5 010	21 368	296 197	65 849	2 136	27 807	11 502	1 942
387 900	4 832	21 167	296 278	65 531	1 792	27 600	10 736	1 946
392 737	5 679	22 571	299 112	65 286	1 006	26 273	12 378	2 223
386 158	4 745	20 381	298 270	62 674	2 422	25 234	9 109	1 593
388 586	4 768	21 132	298 432	64 161	1 818	25 188	13 127	5 210
396 058	5 716	22 206	301 492	66 551	1 250	25 105	12 130	2 255

第 7 表 手 形 交 換 高 及 び 不 渡 手 形

1)年中(月中)のものである。単位未満の計数は四捨五入である。
 2)取引停止処分は不渡届出に基づく取引停止処分数、手形交換高及び不渡手形は交換呈示日における月中合計である。

年 月	大 阪						全 国					
	手 形 交 換 高		不 渡 手 形 (実数)		取 引 停 止 処 分		手 形 交 換 高		不 渡 手 形 (実数)		取 引 停 止 処 分	
	枚 数	金 額	枚 数	金 額	処 分 者 数	金 額	枚 数	金 額	枚 数	金 額	件 数	金 額
平成 1 5 年	千枚	億 円	千枚	億 円	人	百 万 円	千枚	億 円	千枚	億 円	件	百 万 円
1 6	25 101	673 773	51	848	1 604	5 177	171 986	6 329 709	312	4 972	10 325	37 695
1 7	23 213	630 205	35	550	1 173	3 614	159 175	6 034 449	209	3 208	7 922	29 747
1 8	21 543	561 455	30	506	960	2 544	146 466	5 291 227	173	2 570	6 712	20 654
1 9 年	19 522	472 398	23	468	860	3 335	134 235	4 779 275	155	3 207	6 393	22 439
平成 1 9 年	18 003	443 661	21	350	838	3 040	123 570	4 632 612	157	3 831	6 295	20 918
1 月	1 622	37 841	2	34	58	176	11 312	368 807	15	264	524	1 469
2	1 455	33 951	2	26	62	219	10 004	352 529	12	216	492	1 650
3	1 347	37 007	1	21	86	299	9 296	405 401	9	188	590	1 549
4	1 466	38 591	2	28	82	347	10 090	372 428	13	405	534	1 942
5	1 749	45 190	3	37	86	232	12 119	433 426	19	281	615	2 034
6	1 334	39 416	1	15	72	217	9 088	414 201	9	402	535	1 710
7	1 901	40 235	2	35	62	188	12 836	417 282	17	909	504	1 724
8	1 474	34 866	2	27	66	270	10 145	407 665	13	177	496	1 579
9	1 190	31 729	1	21	69	338	8 159	332 964	9	170	506	1 570
1 0	1 627	38 362	3	56	68	361	11 298	393 943	17	341	549	2 136
1 1	1 416	32 013	2	33	80	322	9 732	355 451	12	197	489	2 064
1 2	1 421	34 460	1	17	47	72	9 485	378 504	8	283	461	1 485

資 料 全国銀行協会、(社)大阪銀行協会

第8表 業種別企業倒産状況

1) 負債金額1000万円以上のもので、内整理その他を含む。

(各年末現在)

業 種	平成 15 年		平成 16 年		平成 17 年		平成 18 年		平成 19 年	
	件 数	負 債 額	件 数	負 債 額	件 数	負 債 額	件 数	負 債 額	件 数	負 債 額
総 数	2 233	2 106 912	1 905	1 420 117	2 045	1 335 178	2 080	433 055	2 059	430 197
	件 百万円									
農・林・漁・鉱業	6	850	-	-	1	15	1	200	1	80
建設業	583	317 744	459	116 538	494	177 044	490	64 217	488	48 724
製造業	458	202 190	369	129 746	360	92 485	331	60 923	312	73 961
飲食料品製造業	19	10 808	24	10 126	19	9 857	14	4 150	18	11 062
繊維工業，繊維製品製造業	65	103 898	67	11 904	63	9 165	61	17 723	62	19 872
木材・木製品製造業	6	280	5	1 110	6	3 350	3	95	2	120
家具・装備品製造業	14	2 605	13	1 905	11	605	19	3 530	16	1 495
パルプ・紙・紙加工品製造業	11	2 810	11	3 921	6	2 090	11	7 446	6	1 006
印刷・同関連業	60	7 110	43	6 920	46	3 460	46	4 270	39	3 942
化学工業，石油製品製造業	5	8 440	6	855	8	4 654	4	250	4	257
プラスチック製品製造業	26	2 421	26	16 068	29	8 104	27	2 715	17	4 505
ゴム製品製造業	3	9 807	6	390	2	90	7	275	4	180
なめし革・同製品・毛皮製造業	9	1 638	5	260	6	175	6	180	5	1 958
窯業・土石製品製造業	6	3 180	5	10 657	11	2 585	2	45	4	5 565
鉄鋼業	7	3 698	11	1 390	15	4 288	20	1 386	10	619
非鉄金属製造業	2	620	1	6 500	2	217	-	-	4	920
金属製品製造業	91	22 768	57	22 108	65	22 233	46	4 448	52	2 905
一般機械器具製造業	71	11 405	38	16 654	32	6 329	29	4 030	32	7 321
電気機械器具製造業	25	2 262	21	4 644	22	14 390	13	3 580	18	4 185
輸送用機械器具製造業	13	5 374	6	5 520	3	110	6	4 930	2	60
精密機械器具製造業	3	1 350	6	3 800	1	20	2	1 150	-	-
その他の製造業	22	1 716	18	5 014	13	763	15	720	17	7 989
電気・ガス・熱供給・水道業	-	-	-	-	-	-	-	-	-	-
通信・放送業	-	-	1	20	-	-	-	-	-	-
情報サービス業	36	4 487	31	13 186	37	3 182	44	4 210	33	26 059
運輸業	74	17 836	55	8 990	70	25 841	64	3 478	69	10 128
卸売・小売業	618	319 097	537	142 563	520	162 133	559	97 840	581	88 040
各種商品卸売業	19	770	7	230	5	1 660	6	1 450	5	694
繊維・衣服等卸売業	89	36 853	70	19 744	72	10 304	76	12 698	60	12 981
飲食料品卸売業	48	6 939	35	13 029	41	6 930	33	3 892	41	8 958
建築材料，鉱物・金属材料等卸売業	71	32 610	45	22 694	69	50 290	52	7 999	58	8 443
機械器具卸売業	85	54 186	74	18 317	61	23 025	49	23 364	56	19 897
その他の卸売業	109	65 157	91	21 054	70	17 658	92	20 969	76	15 384
各種商品小売業	5	950	12	9 937	5	5 270	3	300	6	4 350
織物・衣服・身の回り品小売業	48	13 490	31	3 840	55	6 265	63	14 624	74	4 089
飲食料品小売業	50	2 932	69	14 367	49	7 660	57	1 930	62	5 371
自動車・自転車小売業	20	1 925	22	10 030	17	485	19	850	18	1 159
家具・じゅう器・機械器具小売業	28	97 983	23	899	27	29 669	32	4 170	34	927
その他の小売業	46	5 302	58	8 422	49	2 917	77	5 594	91	5 787
金融・保険業	9	20 990	7	8 760	16	13 329	19	13 580	11	4 562
不動産業	90	512 201	96	449 390	103	439 235	83	84 282	81	47 803
飲食業	108	8 537	105	20 900	170	11 858	194	10 710	183	14 028
宿泊業	5	36 490	5	6 940	10	31 388	7	7 480	3	4 380
医療，福祉事業	8	2 210	13	4 740	14	1 384	25	9 220	23	6 385
教育，学習支援業	6	19 680	12	1 430	11	745	8	1 525	15	46 268
複合サービス業	3	610	3	98	5	14 970	3	90	4	4 810
他に分類されないサービス業	229	643 990	212	516 816	234	361 569	252	75 300	255	54 969
全 国	16 255	11 581 841	13 679	7 817 675	12 998	6 703 458	13 245	5 500 583	14 091	5 727 948
近 畿	3 799	2 791 453	3 406	1 879 370	3 502	1 706 399	3 621	1 084 240	3 750	839 062

資料 株式会社東京商工リサーチ関西支社

第9表 業種別手形取引停止処分件数

1) 平成11年12月に「中小企業基本法」が改正され、「中小企業者の範囲」が変更されたのに伴い、平成12年4月以降は、資本金100万円未満の法人も含まれている。(平成12年3月以前は、資本金100万円以上の法人に関するもののみ集計。)

業種	平成15年	平成16年	平成17年	平成18年	平成19年	業種	平成15年	平成16年	平成17年	平成18年	平成19年
	総数	1 136	834	710	631		629	化学・薬品	8	6	5
製造業	285	182	170	144	147	建材	17	10	11	16	9
食品	15	11	7	4	8	鉱物・金属材料	8	-	10	2	2
繊維品	25	25	13	16	15	電気機器	10	4	2	4	8
木材パルプ・紙	12	12	10	8	9	その他機器	24	15	16	11	9
出版・印刷	44	25	38	23	24	その他	46	38	42	40	31
化学	9	3	2	1	4	小売業	117	106	88	81	77
石油精製	-	-	-	-	-	飲食店	11	27	15	9	12
ゴム・皮革	7	3	1	4	2	マーケット	3	6	3	2	1
窯業・土石	5	5	5	1	2	その他	103	73	70	70	64
鉄鋼	14	7	8	8	1	農林・漁業・水産	2	2	2	2	1
非鉄金属	1	1	3	-	1	鉱産業	-	-	-	-	-
金属製品	52	29	32	19	30	建設業	359	251	201	181	185
機械	29	16	11	17	16	不動産業	52	38	31	24	20
電気機械	15	10	11	7	7	運輸・通信業	50	36	27	24	31
輸送機械	10	4	2	4	1	サービス業	102	96	61	65	66
精密機器	5	10	-	3	1	興行・旅館	8	11	10	10	5
その他	42	21	27	29	26	修理業	7	9	4	-	2
卸売業	167	121	128	109	99	その他	87	76	47	55	59
飲食料品	16	15	22	12	12	その他	2	2	2	1	3
繊維	38	33	20	17	22						

資料 全国銀行協会「決済統計年報」

第10表 株式売買高及び株価指数

1) 売買高は市場内売買取引(立会場内売買取引及び立会場外売買取引)の合計で、売買片方計算のものである。約定代金は、この売買高にそれぞれの約定値段を乗じたものの合計である。

年月	大 阪					全 国			
	売 買 高		売 買 代 金		300種株価指数 (43.1.4=100)	転換社債型 新株予約権付 社 債	売 買 高	約 定 代 金	
	総 額	うち第1部	総 額	うち第1部					
平成15年	千株		百万円			百万円	千株	百万円	
1 5	14 794 003	10 371 083	12 356 067	10 876 299	877.82	284 566	331 731 438	255 342 139	
1 6	17 705 034	5 919 585	13 471 773	8 973 430	1 110.09	154 850	396 967 154	357 286 093	
1 7	15 448 719	7 940 742	22 656 898	11 076 181	1 294.22	70 148	574 954 000	515 234 758	
1 8	11 207 377	5 657 691	28 437 246	13 961 941	1 757.70	9 413	514 100 000	703 149 380	
平成19年	10 019 220	5 145 304	31 137 696	24 096 719	1 883.45	5 668	584 828 338	795 171 586	
1月	884 171	357 237	2 057 308	1 358 842	1 903.62	10	46 220 318	60 309 434	
2	896 961	436 927	2 288 438	1 628 872	1 968.24	1 091	55 522 289	72 604 058	
3	878 501	445 171	2 051 781	1 418 550	1 916.72	119	55 864 278	73 804 196	
4	705 346	388 065	2 243 549	1 447 818	1 916.62	110	45 043 850	61 595 711	
5	960 217	403 102	2 234 267	1 620 929	1 938.38	454	49 350 284	68 456 876	
6	1 052 151	392 895	2 152 872	1 512 114	2 015.67	530	52 491 167	69 839 821	
7	774 794	481 338	3 128 394	2 569 393	2 022.77	426	47 868 531	67 895 179	
8	939 160	563 757	3 529 216	3 141 570	1 836.71	254	55 680 849	81 143 695	
9	665 171	334 508	1 938 595	1 648 149	1 796.42	821	37 484 012	51 348 853	
10	861 250	459 292	4 003 605	3 227 697	1 865.11	1 035	47 222 673	68 105 356	
11	766 948	502 419	3 368 203	2 801 917	1 711.10	107	51 923 806	68 434 526	
12	634 545	380 591	2 141 468	1 720 870	1 710.05	711	40 156 281	51 633 881	

資料 大阪証券取引所「統計年報」

第11表 簡易生命保険の契約状況

1)大阪府下における各年度中のものである。
 a)平成19年10月1日の郵政民営化に伴い、平成19年度の新契約は、平成19年4月1日から平成19年9月30日の半年間である。

年 度	新 契 約				年 度 末 保 有 契 約		
	件 数	保険料額	保険金額	一件平均 保険金額	件 数	保険金額	一件平均 保険金額
	件	千円	百万円	千円	千件	百万円	千円
平成15年度	226 746	4 189 476	675 687	2 980	4 529	12 759 182	2 817
16	201 713	3 689 704	588 791	2 919	4 286	12 139 596	2 832
17	167 879	3 182 923	491 989	2 931	3 965	11 279 889	2 845
18	143 332	2 667 357	422 615	2 830	3 701	10 510 509	2 840
平成19年度	a) 75 841	a) 1 478 553	a) 232 840	a) 3 070	3 403	9 658 274	2 838

資料 独立行政法人 郵便貯金・簡易保険管理機構

第12表 生命保険契約状況

1)生命保険協会に加入する45社の府下における契約状況をまとめたものである。
 ア)個人保険の件数と団体保険の被保険者数を加えたものである。
 イ)金額を被保険者数で除したものである。

年 月	総 数		個 人 保 険			団 体 保 険				
	ア)件数	金額	件数	金額	平均保険金	件数	被保険者数	金額	イ)平均保険金	
	件	百万円	件	百万円	千円	件	人	百万円	千円	
平成15年度	新契約	1 191 336	7 924 589	713 581	7 079 115	9 921	329	477 755	845 474	1 770
	保有高	36 407 114	131 540 211	7 784 385	87 962 811	11 300	8 122	28 622 729	43 577 400	1 522
16	新契約	983 726	6 961 320	704 731	6 608 878	9 378	296	278 995	352 442	1 263
	保有高	29 969 879	128 638 117	7 758 027	84 556 774	10 899	7 480	22 211 852	44 081 343	1 985
17	新契約	1 561 287	6 667 839	705 724	6 085 913	8 624	260	855 563	581 926	680
	保有高	27 683 183	119 702 420	7 745 136	81 211 943	10 486	6 969	19 938 047	38 490 477	1 931
18	新契約	1 224 126	5 498 147	622 817	5 261 253	8 447	431	601 309	236 894	394
	保有高	24 862 603	116 958 886	7 705 067	77 653 113	10 078	6 733	17 157 536	39 305 773	2 291
平成19年度	新契約	725 255	4 961 568	618 985	4 720 839	7 626	331	106 270	240 729	2 265
	保有高	24 007 155	113 659 593	7 668 056	73 994 746	9 649	6 470	16 339 099	39 664 847	2 428

資料 (社)生命保険協会「生命保険事業概況」

第13表 損害保険契約状況

(1) 火災保険

1) 損害保険会社（外国損害保険会社を含む）の取り扱った火災保険契約のうち、大阪府内の契約分を集計したものである。
 なお、各種月掛保険及び長期保険契約は除く。

年 度	新 契 約			支 払 保 険 金	
	件 数	保 険 金 額	保 険 料	件 数	保 険 金
	件	百万円	千円	件	千円
平成14年度	731 516	34 363 909	38 049 743	10 978	13 371 525
15	690 710	32 815 716	35 007 387	9 834	11 142 115
16	611 377	26 715 978	29 922 783	13 555	16 124 355
17	557 239	24 126 535	27 263 175	8 656	10 078 050
平成18年度	525 755	22 561 297	25 268 330	7 315	8 154 570

資料 損害保険料率算出機構

(2) 自動車保険

1) 損害保険会社（外国損害保険会社を含む）の取り扱った保険契約のうち、大阪府内契約分を集計したものである。
 ア) 自動車損害賠償責任保険については、原動機付自転車を除く。自動車損害賠償責任保険の保険料は、純保険料である。イ) 延台数である。

年 度	ア) 自動車損害賠償責任保険				任意自動車保険			
	新 契 約		支 払		新 契 約		支 払	
	台 数	保 険 料	件 数	保 険 金	イ) 台 数	保 険 料	件 数	保 険 金
	台	千円	件	千円	台	千円	件	千円
平成14年度	1 921 498	51 609 779	76 405	60 850 301	3 337 409	217 826 670	396 321	136 037 735
15	1 927 226	51 855 410	76 217	62 112 390	3 301 734	206 480 664	396 067	128 795 837
16	1 902 575	65 181 960	75 759	60 810 402	3 301 395	200 006 111	398 312	128 125 002
17	1 880 017	61 363 037	74 599	58 489 609	3 342 671	201 462 017	402 452	127 420 189
平成18年度	1 831 895	59 475 646	71 042	53 925 518	3 280 831	196 135 497	405 173	129 892 402

資料 損害保険料率算出機構

第14表 大阪府中小企業信用保証協会保証件数及び金額

年 度	保 証 申 込		保 証 承 諾		保証現在高(年度末)		代 位 弁 済	
	件 数	金 額	件 数	金 額	件 数	金 額	件 数	金 額
	件	千円	件	千円	件	千円	件	千円
平成15年度	64 679	1 222 350 810	53 943	974 100 728	221 395	2 444 284 121	11 328	139 733 208
16	56 851	1 109 731 368	50 064	956 215 843	203 557	2 278 068 337	10 944	119 732 555
17	52 899	1 038 191 944	48 362	934 842 855	185 551	2 195 663 032	7 963	86 918 903
18	62 058	1 266 083 912	56 856	1 131 024 036	188 407	2 379 546 369	6 793	69 956 832
平成19年度	52 182	969 575 130	49 713	900 253 937	196 781	2 446 011 823	6 219	69 468 711

資料 大阪府中小企業信用保証協会

第15表 大阪市信用保証協会保証件数及び金額

1) 大阪市特別融資分を含む。

年 度	保 証 申 込		保 証 承 諾		保証現在高(年度末)		代 位 弁 済	
	件 数	金 額	件 数	金 額	件 数	金 額	件 数	金 額
	件	千円	件	千円	件	千円	件	千円
平成15年度	19 155	298 623 562	16 657	242 680 240	66 917	705 979 831	5 415	43 381 499
16	12 256	194 653 810	10 539	163 621 440	58 972	630 806 307	3 112	33 349 654
17	10 943	194 762 266	10 012	179 434 746	51 805	586 530 639	2 518	26 296 343
18	12 516	225 277 576	11 777	208 784 846	50 753	594 134 430	2 028	19 776 196
平成19年度	11 566	209 188 393	10 866	190 763 348	51 667	592 723 515	1 622	19 116 208

資料 大阪市信用保証協会

第16表 大阪府の資金融資・貸付状況

制度名、資金名	平成15年度		平成16年度		平成17年度		平成18年度		平成19年度	
	件数	金額	件数	金額	件数	金額	件数	金額	件数	金額
	件 千円									
中小企業 高度化資金	3	285 360	1	40 920	1	30 000	1	388 800	1	1 000
小規模企業者等 設備資金	101	1 048 440	-	-	-	-	-	-	-	-
中小企業融資 「一般型」 (事業資金等)	2 125	17 782 666	6 597	90 425 642	9 828	141 850 132	10 997	164 160 632	12 429	193 348 824
中小企業融資 「成長支援型」 (小規模資金等)	5 004	20 139 831	4 380	19 507 858	4 750	22 941 491	2 803	13 357 091	6 032	29 669 317
中小企業融資 「サポート型」 (経営安定資金等)	19 673	247 717 212	17 321	243 104 693	16 691	265 655 686	25 755	518 944 768	17 880	348 505 086
中小企業融資 「チャレンジ型」 (経営革新資金・ 立地投資促進資金 等)	169	3 565 515	153	3 749 240	91	1 941 250	117	3 183 200	275	7 045 752
農林漁業近代化 資金	8	63 300	16	101 660	13	62 950	7	38 220	12	43 350
農林漁業金融 公庫資金	51	4 567 689	40	2 391 198	28	1 782 083	45	4 864 000	34	2 083 242
農業改良資金	2	19 955	-	-	-	-	2	19 500	6	41 389
小口生活資金	621	52 709	412	33 954	398	33 111	383	32 250	379	31 740
生活福祉資金	1 059	659 686	1 372	798 124	1 766	1 009 696	1 381	814 597	2 045	1 076 502
母子福祉資金	1 209	679 584	1 192	659 431	1 241	620 874	1 273	687 188	1 357	754 938
寡婦福祉資金	101	66 994	103	67 216	109	65 972	82	52 493	84	57 973

資料 大阪府商工労働部金融支援課, 環境農林水産部農政室農業協同組合課, 健康福祉部社会援護課・児童家庭室家庭支援課