

第 1 8 章
文 化

第 18 章 文 化

図書館

ここにいう図書館とは、図書館法に基づいて設置された公共図書館（学校図書館を除く）のうち、地方公共団体の設置する公立図書館をいい、私立図書館は含まれていない。

平成 19 年度末現在の府内の図書館数（分館、分室を含む）は 143 館である。

これを設置者別にみると、府立 2 館、大阪府立 24 館、堺市立 12 館、その他の市立 100 館、町村立 5 館となっている。

これらの図書館に所蔵されている図書冊数は 2223 万 2857 冊で、うち、一般用図書が 1600 万 4890 冊（構成比 72.0%）、児童用図書が 622 万 7967 冊（同 28.0%）となっている。

次に、貸出状況を見ると、19 年度中に貸出された冊数は 5252 万 8840 冊であった。

また、貸出登録者数は、前年度に比べ 7802 人（0.4%）減少し、213 万 294 人となった。

宗教法人

宗教法人とは、神道系、仏教系、キリスト教系、諸教等の神社、寺院、教会、その他の教団等で宗教法人法によって設立された法人をいい、府内の大阪府知事所轄宗教法人総数（平成 19 年度末現在）5966 法人で、6 法人減少している。

これを系統別にみると、神道系が 1 法人減の 1011 法人（構成比 16.9%）、仏教系が 1 法人増の 3371 法人（同 56.5%）、キリスト教系が 1 法人増の 272 法人（同 4.6%）で、諸教は 7 法人減の 1312 法人（同 22.0%）となっている。

次に、宗教法人数を市町村別にみると、大阪府が 2124 法人（構成比 35.6%）で最も多く、以下、堺市 500 法人（同 8.4%）、東大阪市 419 法人（同 7.0%）と続き、この 3 市で全法人数の 51.0%を占めている。

興行場

興行場法に基づく許可施設数（平成 19 年末現在）は 215 ケ所で、前年より 6 ケ所減少した。

市町村別にみると、大阪府が 139 ケ所で全体の 64.7%を占め、堺市 16 ケ所、東大阪市 7 ケ所となっている。

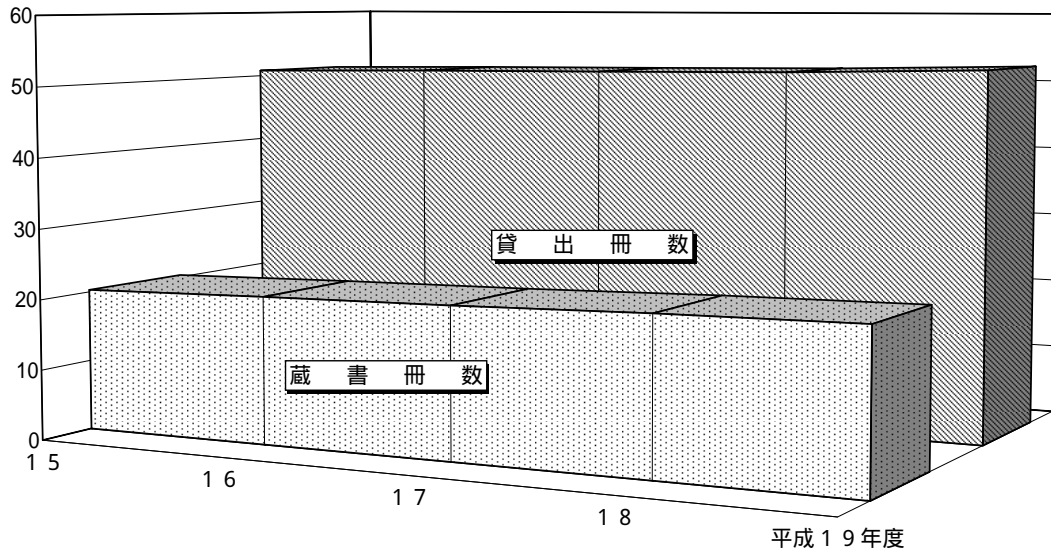
また、種類別にみると、映画館が 83 ケ所（前年より 11 ケ所減）、スポーツ施設が 12 ケ所（前年より 2 ケ所増）、その他の施設が 120 ケ所（前年より 3 ケ所増）となっている。

文化施設

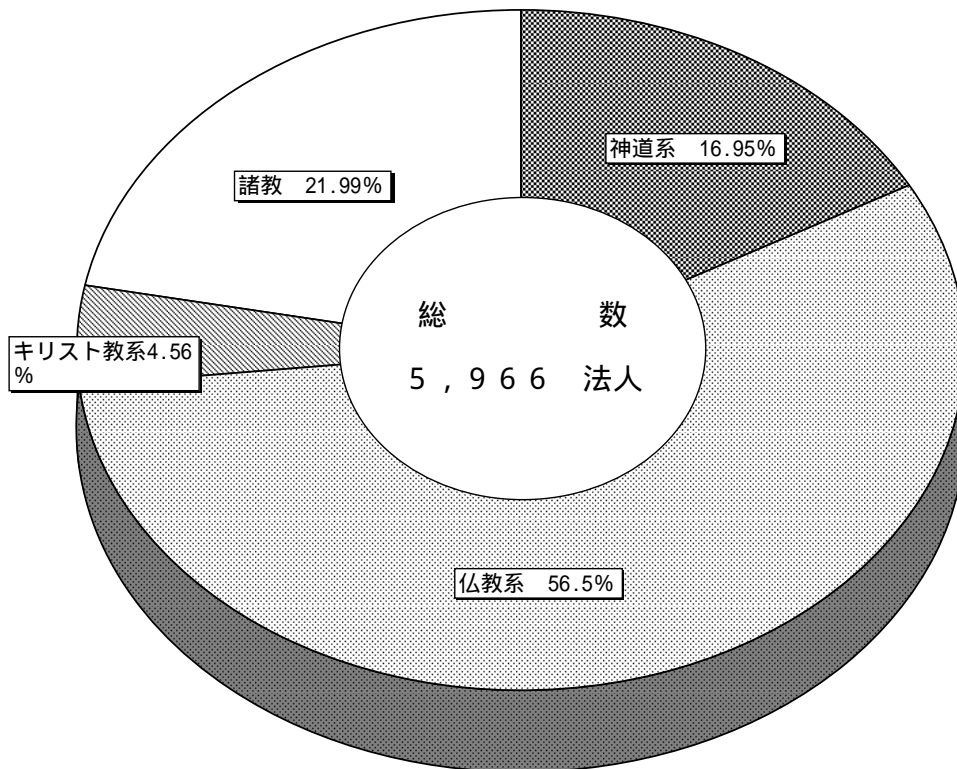
文化施設は、大阪府所管主要文化施設及び大阪府所管主要施設をあげている。利用数は昨年度に比べると、自然史博物館が昨年より 17 万 4900 人（96.9%）増をはじめ、13 施設が増加した。しかし、大阪府立美術館が昨年より 13 万 7988 人（18.4%）減をはじめ、5 施設が減少した。

公立図書館の蔵書・貸出冊数の推移

(百万冊)



系統別宗教法人の割合 (平成20年3月31日現在)



第 1 表 公 立 図 書 館 別 蔵 書

1) 貸出図書冊数は各年度中のものであるが、他は各年度末現在である。大阪公共図書館に加入している公民館図書室等についても掲載した。
 2) 枚方市立山田図書館は、平成17年4月から分室に変更のため削除した。
 3) 平成20年（2008年）3月31日以降に設立されたものは含まれない

図 書 館	蔵 書 冊 数			年間受入冊数	貸出図書冊数	貸出登録者数
	冊	うち 一般用図書	うち 児童用図書			
平成17年度	20 861 777	15 221 426	5 640 351	1 216 708	51 223 221	2 750 570
平成18年度	21 819 876	15 805 357	6 014 519	1 070 303	51 767 483	2 138 096
平成19年度	22 232 857	16 004 890	6 227 967	1 081 367	52 528 804	2 130 294
大阪府立中之島	1 728 247	1 598 641	129 606	50 927	932 819	101 248
大阪市立中之島	539 199	539 199	-	9 987	129 920	↑
大阪市立北島	1 739 076	1 497 093	241 983	74 250	2 937 315	95 187
大阪市立福島	61 465	42 573	18 892	4 232	284 144	7 247
大阪市立此花	58 335	41 616	16 719	4 573	360 436	9 257
大阪市立福島	70 638	51 225	19 413	4 415	321 249	8 329
大阪市立此花	69 073	49 098	19 975	4 447	230 262	6 380
大阪市立島之内	79 858	61 633	18 225	4 861	205 420	5 612
大阪市立大正	60 505	41 490	19 015	3 892	270 035	7 602
大阪市立天王寺	62 204	41 915	20 289	4 335	193 788	6 453
大阪市立浪速	92 635	70 138	22 497	5 062	363 021	10 975
大阪市立淀川	70 393	50 312	20 081	3 780	124 107	3 497
大阪市立淀川	87 312	61 429	25 883	6 335	534 682	14 478
大阪市立淀川	65 856	44 862	20 994	4 465	322 553	8 297
大阪市立東成	105 851	75 988	29 863	6 140	462 720	12 708
大阪市立東成	64 581	45 564	19 017	4 823	313 751	8 191
大阪市立生野	64 975	44 016	20 959	4 829	268 245	7 485
大阪市立旭	90 583	64 257	26 326	5 700	518 891	13 986
大阪市立城鶴	64 227	43 860	20 367	4 310	412 374	10 770
大阪市立阿倍野	87 076	60 515	26 561	5 985	608 255	15 220
大阪市立住吉	86 828	61 308	25 520	5 856	555 361	15 461
大阪市立住吉	66 059	44 270	21 789	4 862	338 802	8 698
大阪市立東住吉	79 283	53 947	25 336	12 233	501 729	15 446
大阪市立西成	63 123	42 548	20 575	4 047	449 879	10 180
大阪市立西成	88 936	63 058	25 878	5 301	571 258	15 391
大阪市立中央	61 293	42 185	19 108	4 584	276 950	7 521
堺市立中央	560 792	435 270	125 522	10 606	589 915	344 384
堺市立中央駅前分館	55 398	35 272	20 126	2 606	296 036	↑
堺市立中	130 366	97 187	33 179	3 682	342 758	↑
堺市立東百舌鳥分館	38 067	23 484	14 583	1 457	131 791	↑
堺市立東芝分館	127 268	93 432	33 836	4 182	399 728	↑
堺市立東芝分館	28 771	16 054	12 717	1 180	133 697	↑
堺市立西南	136 809	96 345	40 464	4 066	411 794	↑
堺市立南梅分館	227 506	172 325	55 181	4 896	540 878	↑
堺市立南美木多分館	30 048	16 436	13 612	1 609	157 975	↑
堺市立南美木多分館	31 520	17 488	14 032	1 779	185 834	↑
堺市立南美木多分館	157 546	116 272	41 274	6 017	619 893	↑
岸和田市	199 969	148 312	51 657	8 024	400 000	↑
岸和田市	338 425	232 864	105 561	21 792	560 421	39 941
岸和田市	66 055	43 183	22 872	4 572	181 392	5 831
岸和田市	72 916	46 100	26 816	5 518	260 076	13 671
豊中市立岡庄町	242 755	130 072	112 683	9 574	646 657	37 025
豊中市立岡庄町	64 069	36 796	27 273	4 539	203 587	11 574
豊中市立千野	107 125	75 283	31 842	8 206	413 937	33 137
豊中市立千野	290 765	242 376	48 389	9 487	550 388	27 284
豊中市立内幸	28 266	16 400	11 866	3 246	71 479	5 386
豊中市立東豊	65 381	40 283	25 098	3 560	314 334	14 277
豊中市立高部	61 186	37 369	23 817	3 689	335 422	17 362
豊中市立高部	79 513	59 267	20 246	5 948	257 148	9 107
豊中市立池田	61 810	41 142	20 668	4 043	253 458	9 840
池田市立石橋	259 594	170 612	88 982	11 612	393 543	15 356
池田市立石橋	36 796	22 187	14 609	4 160	149 625	↑
吹田市立千早	290 425	203 856	86 569	13 344	494 664	66 715
吹田市立千早	68 932	43 284	25 648	6 405	332 638	↑
吹田市立山崎	59 278	43 355	15 923	3 958	243 081	↑
吹田市立さんく	75 275	53 794	21 481	6 058	302 378	↑
吹田市立江坂	53 546	38 237	15 309	4 889	260 265	↑
吹田市立千里山・佐井寺	157 050	127 143	29 907	6 283	422 640	↑
泉大津市立津	224 849	157 780	67 069	7 093	300 044	12 072
高槻市立中央	431 246	350 412	80 834	18 231	972 273	115 956
高槻市立天神山	335 611	186 559	149 052	11 966	454 271	↑
高槻市立小寺池	298 312	215 391	82 921	11 120	434 381	↑
高槻市立芝生	102 794	70 716	32 078	10 544	519 457	↑
高槻市立阿武山	116 042	78 982	37 060	13 710	602 868	↑
貝塚市立生涯学習センター	265 754	156 504	109 250	8 482	478 594	15 946
守口市立生涯学習センター	144 158	116 623	27 535	6 877	181 663	50 698
枚方市立中央	538 009	381 309	156 700	40 850	1 845 613	28 817
枚方市立香里ヶ丘	99 807	63 394	36 413	6 046	447 239	8 847
枚方市立香里ヶ丘	83 202	54 852	28,350	7 074	431 060	11 407

資料 大阪公共図書館協会会報「大阪府内公共図書館奉仕概況」

第 2 表 市 町 村、系 統 別 宗 教 法 人 数

1)大阪府知事所轄の宗教法人数である。

(各年度末現在)

市 町 村	総 数	神 道 系	仏 教 系	キ リ ス ト 教 系	諸 教
法人					
平成 1 5 年 度	5 969	1 017	3 367	252	1 333
1 6	5 968	1 015	3 367	258	1 328
1 7	5 968	1 014	3 367	263	1 324
1 8	5 972	1 012	3 370	271	1 319
平成 1 9 年 度	5 966	1 011	3 371	272	1 312
大 阪 市 地 域	2 124	302	1 159	103	560
三 島 地 域	577	152	325	37	63
豊 能 地 域	391	64	241	26	60
北 河 内 地 域	570	114	328	25	103
中 河 内 地 域	716	137	376	19	184
南 河 内 地 域	447	82	235	14	116
泉 北 地 域	713	78	445	36	154
泉 南 地 域	428	82	262	12	72
大 阪 市	2 124	302	1 159	103	560
堺 市	500	50	317	28	105
岸 和 田 市	145	28	77	3	37
豊 中 市	140	22	77	15	26
池 田 市	81	12	50	7	12
吹 田 市	121	21	60	17	23
泉 大 津 市	46	7	22	2	15
高 槻 市	211	54	124	12	21
貝 塚 市	68	10	48	1	9
守 口 市	88	14	52	1	21
枚 方 市	164	28	95	10	31
茨 木 市	185	60	102	8	15
八 尾 市	223	44	132	6	41
泉 佐 野 市	68	18	39	2	9
富 田 市	74	9	45	3	17
寝 屋 川 市	95	21	58	4	12
河 内 長 野 市	63	17	31	2	13
松 原 市	86	13	50	3	20
大 東 市	80	22	38	3	17
和 泉 市	136	16	87	4	29
箕 面 市	79	15	48	3	13
柏 原 市	74	19	35	2	18
羽 曳 野 市	83	14	40	2	27
門 真 市	55	11	36	2	6
摂 津 市	35	7	24	0	4
高 石 市	21	4	12	2	3
藤 井 寺 市	55	15	30	2	8
東 大 阪 市	419	74	209	11	125
泉 南 市	51	9	37	0	5
四 條 畷 市	42	8	21	2	11
交 野 市	46	10	28	3	5
大 阪 狭 山 市	18	3	5	2	8
阪 南 市	36	10	21	3	2
島 本 町	25	10	15	0	-
豊 能 町	24	5	17	0	2
忠 勢 町	67	10	49	1	7
熊 岡 町	10	1	7	0	2
取 土 町	20	1	15	1	3
田 尻 町	8	2	4	0	2
岬 子 町	32	4	21	2	5
太 子 町	18	2	10	0	6
河 南 町	32	3	19	0	10
千 早 赤 阪 村	18	6	5	0	7

第 3 表 市町村別社会教育施設の設置数

1) 公立の施設数である。

各年4月1日現在

市 町 村	社会教育施設				市 町 村	社会教育施設			
	総 数	公民館	図書館	そ の 他		総 数	公民館	図書館	そ の 他
	所								
平成 1 6 年	561	283	132	146	河内長野市	10	8	1	1
1 7	560	287	132	141	松原市	16	5	8	3
1 8	556	283	134	139	大東市	10	1	2	7
1 9	552	276	134	142	和泉市	6	1	2	3
平成 2 0 年	540	278	135	127	箕面市	11	1	5	5
					柏原市	6	3	2	1
大阪市地域	36	-	24	12	羽曳野市	9	1	6	2
三島地域	128	93	19	16	門真市	7	2	2	3
豊能地域	84	50	17	17	摂津市	8	6	2	-
北河内地域	52	16	17	19					
中河内地域	72	50	10	12	高石市	12	7	2	3
南河内地域	54	22	21	11	藤井寺市	2	-	1	1
泉北地域	55	18	18	19	東大阪市	49	38	5	6
泉南地域	59	29	9	21	泉南市	7	4	1	2
					四條畷市	4	1	2	1
大阪市	36	-	24	12					
堺市	30	7	12	11	交野市	3	-	1	2
岸和田市	24	14	4	6	大阪狭山市	3	1	1	1
豊中市	55	44	9	2	阪南市	4	3	1	-
池田市	9	1	2	6	島本町	2	-	1	1
吹田市	42	31	6	5	豊能町	4	3	1	-
泉大津市	4	2	1	1	能勢町	5	1	-	4
高槻市	22	13	5	4	忠岡町	3	1	1	1
貝塚市	7	3	1	3	熊取町	4	1	1	2
守口市	13	11	-	2	田尻町	1	1	-	-
枚方市	9	-	8	1	岬町	2	1	-	1
茨木市	54	43	5	6	太子町	1	1	-	-
八尾市	17	9	3	5	河南町	3	2	-	1
泉佐野市	10	2	1	7	千早赤阪村	-	-	-	-
富田林市	10	4	4	2					
寝屋川市	6	1	2	3	大阪府	5	-	2	3

第 4 表 市 町 村 別 興 行 場 数

1) 興行場法に基づく許可施設数である。

(各年末現在)

市 町 村	総 数	映 画 館	ス ポ ー ツ 施 設	そ の 他	市 町 村	総 数	映 画 館	ス ポ ー ツ 施 設	そ の 他
					所				
平成 15 年	238	100	11	127	寝屋川市	1	-	-	1
16	220	96	10	114	河内長野市	1	-	-	1
17	213	92	9	112	松原市	-	-	-	-
18	221	94	10	117	大東市	-	-	-	-
					和泉市	2	-	-	2
平成 19 年	215	83	12	120	箕面市	2	1	-	1
大阪市地域	139	50	9	80	柏原市	1	-	-	1
三島地域	12	3	-	9	羽曳野市	1	-	-	1
豊能地域	8	5	-	3	門真市	1	-	-	1
北河内地域	7	2	-	5	摂津市	-	-	-	-
中河内地域	13	5	2	6					
南河内地域	7	1	-	6	高石市	1	-	-	1
泉北地域	19	13	-	6	藤井寺市	-	-	-	-
泉南地域	10	4	1	5	東大阪市	7	4	1	2
					泉南市	1	1	-	-
大阪市	139	50	9	80	四條畷市	-	-	-	-
堺市	16	13	-	3					
岸和田市	4	2	1	1	交野市	-	-	-	-
豊中市	3	1	-	2	大阪狭山市	2	-	-	2
池田市	3	3	-	-	阪南市	-	-	-	-
吹田市	8	-	-	8	島本町	-	-	-	-
泉大津市	-	-	-	-	豊能町	-	-	-	-
高槻市	3	2	-	1	能勢町	-	-	-	-
貝塚市	1	-	-	1	忠岡町	-	-	-	-
守口市	1	1	-	-	熊取町	-	-	-	-
枚方市	4	1	-	3	田尻町	-	-	-	-
茨木市	1	1	-	-	岬町	1	-	-	1
八尾市	5	1	1	3	太子町	-	-	-	-
泉佐野市	3	1	-	2	河南町	-	-	-	-
富田林市	3	1	-	2	千早赤阪村	-	-	-	-

資 料 大阪府健康福祉部環境衛生課

第 5 表 大 阪 府 所 管 主 要 文 化 施 設 等 の 利 用 数

年 度	現 代 美 術 セ ン タ ー	文 化 情 報 セ ン タ ー	総 合 青 少 年 活 動 セ ン タ ー	青 少 年 海 洋 セ ン タ ー	羽 衣 青 少 年 セ ン タ ー	服 部 緑 地 ス ー プ	箕 面 公 園 昆 虫 館	泉 北 考 古 資 料 館
								人
平成 15 年度	56 118	205 827	71 317	59 853	125 853	12 994	64 471	14 053
16	60 568	209 659	69 612	62 403	121 004	12 489	67 666	12 833
17	51 713	212 014	63 363	58 871	127 425	10 923	69 341	13 232
18	56 546	156 445	63 085	56 585	138 597	9 283	63 193	12 623
平成 19 年度	58 966	172 045	66 821	64 411	149 326	9 317	61 813	10 125

資 料 大阪府立現代美術センター、大阪府立文化情報センター、次世代育成支援室青少年課、大阪府都市整備部公園課、大阪府教育委員会市町村教育室地域教育振興課、文化財保護課

第6表 大阪市所管主要文化施設等の利用数

1)動物園、天王寺公園には無料人員は含まれていない。

年 度	大 阪 市 立 科 学 館			大 阪 城 守 閣	動 物 園	美 術 館	長 居 植 物 園	自 然 史 博 物 館	東 洋 陶 磁 美 術 館	天 王 寺 公 園
	展 示 場	フ・ラネタリウム	オムニマックス							
平成14年度	255 894	166 688	106 180	1 127 979	493 852	498 280	430 501	207 797	50 516	103 458
15	263 484	142 648	86 562	1 095 823	541 836	745 637	528 418	243 395	46 399	113 663
16	305 310	187 134	90 333	1 134 776	544 655	677 811	494 609	199 756	47 003	118 859
17	337 016	236 966	135 277	1 062 792	516 458	604 910	530 543	425 333	85 522	97 090
18	323 637	227 788	119 988	1 251 577	681 934	749 837	507 488	180 451	78 811	104 856
平成19年度	334 662	238 044	129 257	1 380 595	728 280	611 849	590 676	355 351	62 093	103 210

資 料 大阪市計画調整局都市再生振興部統計調査担当、各施設

第7表 指定文化財種別件数

ア)文化財保護法に基づき指定、または記録選択されたものをいう。
 イ)平成8年の文化財保護法の改正で導入された建造物に係る登録制度で登録したものをいう。
 ウ)大阪府文化財保護条例に基づき指定、または記録されたものをいう。
 エ)大阪府古文化財記念物等保存顕彰規則に基づき指定されたものをいう。

(平成19年度未現在)

ア) 国 指 定 文 化 財				府 指 定 文 化 財			
有 形 文 化 財	663	史 跡	67	ウ) 条 例 指 定	有 形 文 化 財	254	
国 宝	60	特 別 史 跡	2	建 造 物	62		
建 造 物	5	史 跡	65	絵 画	15		
絵 画	9	名 勝	4	彫 刻	67		
彫 刻	4	天 然 記 念 物	16	工 芸 品	43		
工 芸 品	22	特 別 天 然 記 念 物	3	書 跡・典 籍・古 文 書	7		
書 跡・典 籍・古 文 書	17	天 然 記 念 物	13	考 古 資 料	55		
考 古 資 料	3	選 定 保 存 技 術	2	歴 史 資 料	5		
重 要 文 化 財	603	重 要 伝 統 的 建 造 物 群	1	民 俗 文 化 財 (有 形)	9		
建 造 物	91	総 数	774	" (無 形)	6		
絵 画	115			" (選 択)	15		
彫 刻	104			史 跡	67		
工 芸 品	168			名 勝	6		
書 跡・典 籍・古 文 書	98			天 然 記 念 物	78		
考 古 資 料	26			工) 規 則 指 定	重 要 美 術 品	6	
歴 史 資 料	1			史 跡・名 勝	2		
無 形 文 化 財	10			史 跡	17		
重 要 無 形 文 化 財	3	イ) 国 登 録 文 化 財		名 勝	4		
記 録 選 択	6	建 造 物 (178 箇 所)		総 数	464		
民 俗 文 化 財	11						
重 要 有 形 民 俗 文 化 財	4						
重 要 無 形 民 俗 文 化 財	2						
記 録 選 択	5						

資 料 大阪府教育委員会文化財保護課

第8表 都道府県別文化施設数、宗教団体数、新聞発行数等

ア) 公立図書館についてのものである。(学校図書館は除く。)
 イ) 絵画・彫刻・工芸品、書跡・古書・考古・歴史資料、建造物である。補遺(現在所有者不明なもの、戦後連合国側に提出したまま返還されないもの)を含む。重要文化財(建造物)「旧筑後川橋梁(筑後川昇開橋)」については、福岡県と佐賀県にまたがるため、両県それぞれで計上している。(そのため、各都道府県の合計と総数は一致しない。)
 ウ) 宗教法人、非宗教法人の合計数である。
 エ) 日刊紙の発行部数である。

都道府県	ア) 図書館			イ) 国宝・重要文化財	ウ) 宗教団体数	エ) 新聞発行部数			スポーツ施設
	館数 (平19.4.1現在)	蔵書冊数 (平19.3.31現在)	個人貸出数 (平成18年度)			件 (平20.12.1現在)	団体 (平成17年度)	千部 (平18.10現在)	
総数	3 091	363 931	636 390	13 725	223 871	52 238	16 789	34 048	239 660
北海道	143	16 160	24 436	48	6 286	2 165	816	1 178	13 320
青森県	37	3 631	3 271	53	2 062	516	252	260	3 561
岩手県	47	4 464	4 328	80	1 945	465	231	231	3 977
宮城県	40	5 205	7 561	63	2 584	804	111	685	4 836
秋田県	47	3 354	2 248	36	2 254	433	261	171	3 381
山形県	33	3 168	3 607	102	3 591	458	210	246	3 240
福島県	51	5 313	5 912	94	5 386	839	-	820	6 022
茨城県	55	8 710	13 016	71	4 576	1 204	53	1 144	6 891
栃木県	45	7 035	9 210	166	3 432	827	20	803	4 849
群馬県	38	6 544	10 379	54	3 060	906	15	871	4 652
埼玉県	154	21 445	39 917	81	6 243	2 794	654	2 113	10 909
千葉県	150	17 153	46 402	152	7 736	2 442	734	1 677	9 726
東京都	378	43 738	97 217	2 565	9 113	6 054	2 875	2 674	14 534
神奈川県	80	16 279	36 531	361	5 256	3 517	1 572	1 868	9 598
新潟県	71	6 379	9 240	82	8 448	846	54	787	6 104
富山県	59	4 377	5 029	50	4 235	452	46	399	2 450
石川県	46	4 593	5 733	128	3 789	482	103	375	2 969
福井県	35	4 354	3 721	108	3 858	312	-	306	2 007
山梨県	52	3 883	4 963	106	3 082	357	5	350	2 670
長野県	106	8 211	10 391	178	5 097	906	53	849	6 351
岐阜県	62	6 585	9 177	153	6 979	817	117	690	4 647
静岡県	88	11 814	18 822	226	7 373	1 443	897	531	6 967
愛知県	91	18 144	40 806	332	11 662	2 975	774	2 070	10 623
三重県	40	5 065	7 466	179	4 708	755	94	637	3 522
滋賀県	47	8 171	11 386	860	5 681	549	98	448	2 650
京都府	65	6 100	12 307	2 491	7 051	1 159	653	478	4 856
大阪府	138	21 553	49 897	749	10 616	4 053	2 691	1 191	9 468
兵庫県	94	12 190	27 095	486	11 414	2 403	1 233	1 129	8 958
奈良県	31	4 457	7 438	1 579	5 415	739	359	376	2 409
和歌山県	29	2 526	2 439	417	3 249	462	105	315	2 415
鳥取県	25	2 722	2 405	55	1 768	261	-	260	1 728
島根県	33	2 700	2 734	95	3 047	312	-	312	2 220
岡山県	60	6 194	9 945	176	4 686	776	72	683	4 351
広島県	80	6 872	12 584	227	6 053	1 153	70	1 078	6 060
山口県	50	5 071	8 598	143	3 472	720	31	643	4 000
徳島県	29	3 395	2 753	45	2 739	320	54	264	2 068
香川県	27	3 222	4 768	125	2 641	426	0	422	2 327
愛媛県	42	3 900	5 394	166	3 464	567	-	565	3 373
高知県	32	2 453	2 590	88	3 212	282	144	137	2 293
福岡県	104	11 318	23 534	208	8 664	2 085	548	1 530	8 129
佐賀県	21	2 882	5 062	43	2 674	311	2	309	2 035
長崎県	37	4 150	5 620	60	3 095	510	0	509	3 863
熊本県	48	4 082	5 547	64	3 364	564	91	472	4 374
大分県	28	3 120	2 988	81	4 352	444	246	197	3 534
宮崎県	25	3 017	2 941	15	1 581	379	0	379	2 875
鹿児島県	64	4 658	5 033	34	2 399	533	27	505	5 597
沖縄県	34	3 574	3 950	32	479	461	414	41	2 271
補遺	18
海外	-	-	-	-	-	74	4	70	-

資料 日本図書館協会「日本の図書館」、総務省統計局「日本統計年鑑」文化庁文化財部伝統文化課「文化財指定等の件数」