

## 第 2 1 章

# 司法及び警察

## 第 21 章

## 司法及び警察

### 民事、行政事件

平成 19 年中に府内の各裁判所が扱った新受理件数は、18 万 2017 件で、前年に比べ 4 万 1058 件(18.4%)の減となっている。

新受理件数を裁判所別にみると、簡易裁判所が 10 万 1027 件(構成比 55.5%)で、前年より 2 万 9399 件(22.5%)減、地方裁判所が 7 万 2708 件(構成比 39.9%)で、前年より 1 万 1416 件(13.6%)減、高等裁判所(近畿2府4県)が 8282 件(構成比 4.6%)で、前年より 243 件(2.9%)減となっている。

なお、既済件数は 4 万 2226 件(18.8%)減の 18 万 2049 件、未済件数は 32 件(0.1%)減の 4 万 4795 件となっている。

### 刑事事件

平成 19 年中に府内の各裁判所が扱った新受理件数は 11 万 7336 件で、前年に比べ 1 万 3558 件(10.4%)の減となっている。

新受理件数を裁判所別にみると、簡易裁判所が 7 万 580 件で、前年より 1 万 9503 件(21.7%)減、地方裁判所が 4 万 3961 件で、前年より 6131 件(16.2%)増、高等裁判所(近畿2府4県)が 2795 件で、前年より 186 件(6.2%)減となっている。

### 家事事件

平成 19 年中に家庭裁判所が取り扱った家事審判事件の新受理件数は 4 万 3389 件と前年に比べ 505 件(1.2%)の減となっている。主な事件の構成比をみると、「子の氏の変更」が 31.9%(1 万 3833 件)、「相続放棄」が 28.1%(1 万 2183 件)、「精神障害者保護義務者選任等」が 7.1%(3099 件)、「改氏」が 3.3%(1440 件)となっており、この 4 事件で全体の 70.4%を占めている。

家事調停事件の新受理件数は 8859 件で、前年に比べ 40 件(0.5%)の増である。主な事件の構成比をみると、「婚姻中の夫婦間の事件」が 41.0%(3632 件)、「子の監護処分」の 17.8%(1581 件)、以下、「婚姻費用分担」の 10.3%(909 件)、「親権者変更等」の 7.2%(640 件)となっている。

### 少年保護事件

平成 19 年中における少年保護事件の新受理人員は 1 万 7540 人で、前年に比べ 1836 人(9.5%)の減となっている。

事件別にみると、「窃盗」が 5299 人(構成比 30.2%)、「道路交通法違反等」が 4878 人(同 27.8%)、「業務上過失致死傷等」が 2456 人(同 14.0%)等となっている。

また、刑法犯は 1 万 1744 人(構成比 67.0%)で、前年に比べ 1082 人(8.4%)の減、特別法犯は 5580 人(構成比 31.8%)で、前年に比

べ 754 人(11.9%)の減となっている。

刑法犯の内訳では、「恐喝」が 20 人(11.3%)増となっており、「窃盗」が 593 人(10.1%)減、「横領」が 122 人(4.9%)減、「傷害」が 119 人(16.4%)減等となっている。

次に、平成 19 年の少年院の入出院状況をみると、新収容者は 465 人で、前年に比べ 9 人(1.9%)の減となっており、退院者(仮退院を含む)は 515 人で、前年に比べ 47 人(10.0%)の増となっている。

### 人権侵犯事件

大阪法務局が平成 19 年中に取り扱った新受理件数は 1169 件で、前年に比べ 6 件(0.5%)の増となっている。

事件別にみると、「住居・生活の安全関係」が 256 件(構成比 21.9%)、「プライバシー関係」が 136 件(同 11.6%)等となっている。

### 刑法犯

平成 19 年中に府内市町村で取り扱った刑法犯認知件数は 21 万 6303 件で、前年に比べ 1 万 6148 件(6.9%)の減、検挙件数は 3 万 8079 件(検挙地主義)で、前年に比べ 1113 件(2.8%)の減となっている。

罪種別では、窃盗犯が 17 万 1699 件で全体の 79.4%を占め、次いで、その他が 2 万 8609 件(構成比 13.2%)、知能犯が 7055 件(同 3.3%)と、この 3 種で認知件数全体の 95.9%を占めている。

刑法犯少年検挙補導人員は 1 万 886 人で、前年に比べ 626 人(5.7%)の減となっている。

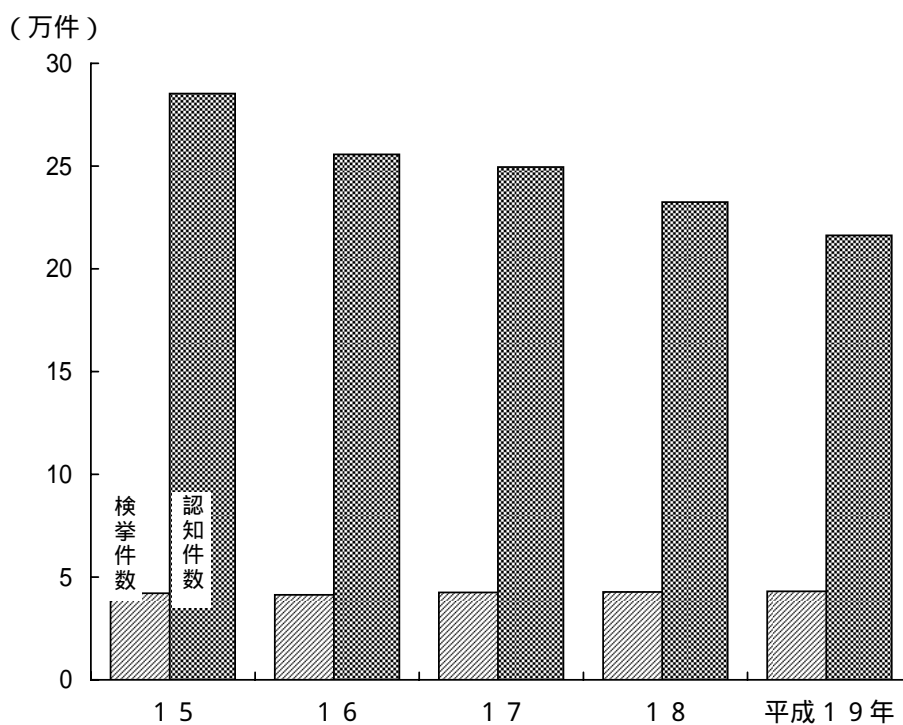
罪種別では、窃盗犯(6014 人)、その他(3460 人)、粗暴犯(1144 人)の順となっている。

また、年齢別では、15 才の 1970 人、14 才の 1925 人、16 才の 1634 人の順となっており、依然、中学生の検挙補導人員が多くなっている。

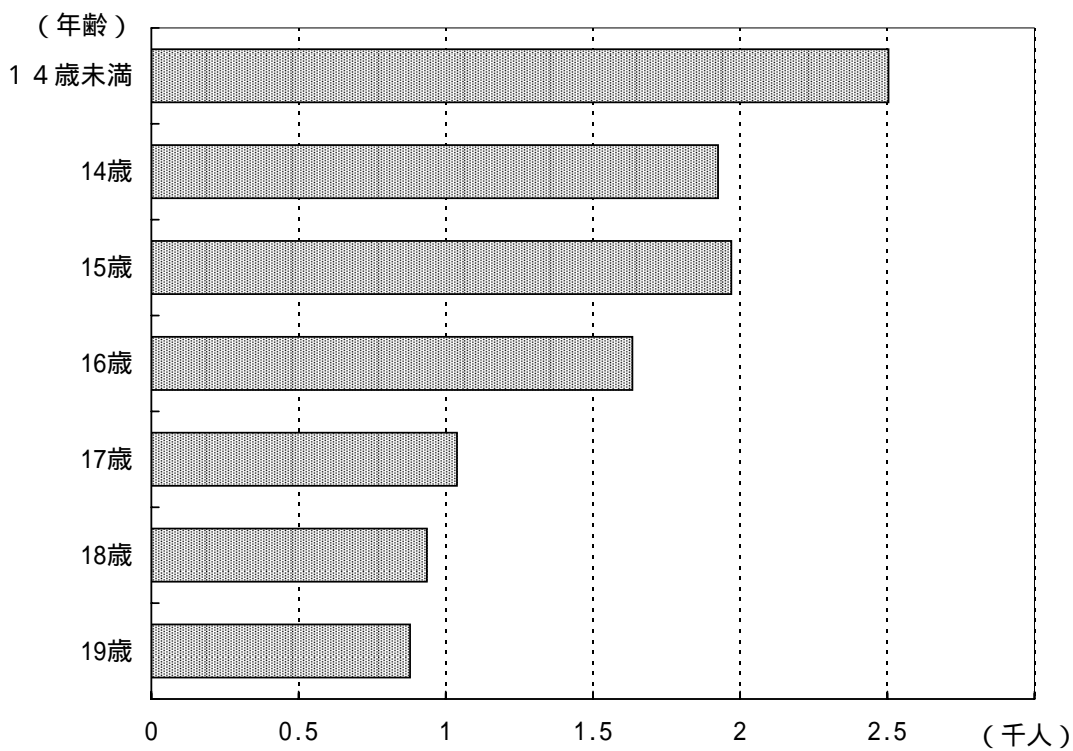
く犯・不良行為等の補導人員は 35 万 8264 人で、前年に比べ 5 万 4149 人(17.8%)の増となっている。

行為別にみると「深夜はいかい」が 19 万 6886 人で全体の 55.0%を占め、以下「喫煙」が 15 万 2255 人、「その他」が 3019 人、「怠学」が 2714 人の順となっている。

### 刑法犯認知・検挙件数の推移



### 刑法犯少年の年齢別人員 (平成19年)



## 第 1 表 不 動 産 登 記 件 数

1) 各年中に大阪法務局で取り扱ったものである。

年 次		平成 1 5 年	平成 1 6 年	平成 1 7 年	平成 1 8 年	平成 1 9 年
総 数		955 159	869 059	1 100 156	989 802	826 042
土 地	表 示 に 関 す る 登 記	120 450	65 935	312 048	206 512	108 453
	権 利 に 関 す る 登 記					
	所 有 権 の 保 存	958	1 203	1 568	1 540	1 287
	相 続 又 は 法 人 の 合 併 に よ る 所 有 権 の 移 転	28 290	29 408	29 570	31 274	28 866
	売 買 に よ る 所 有 権 の 移 転	106 866	103 126	104 075	98 636	90 192
	遺 贈、贈 与 そ の 他 無 償 名 義 に よ る 所 有 権 の 移 転	10 338	10 376	9 611	9 899	8 042
	登 記 名 義 人 の 表 示 の 変 更、更 正	47 774	48 986	46 967	49 205	44 682
	登 記 の 抹 消	129 055	124 216	120 628	120 220	104 907
	そ の 他	158 528	157 552	155 477	152 152	138 553
	表 示 に 関 す る 登 記	122 896	113 414	109 634	112 821	103 863
建 物	権 利 に 関 す る 登 記					
	所 有 権 の 保 存	65 873	62 369	58 004	56 986	52 617
	相 続 又 は 法 人 の 合 併 に よ る 所 有 権 の 移 転	7 241	7 602	8 041	8 226	7 827
	売 買 に よ る 所 有 権 の 移 転	23 220	23 263	23 384	25 416	24 098
	遺 贈、贈 与 そ の 他 無 償 名 義 に よ る 所 有 権 の 移 転	2 692	2 594	2 427	2 264	1 982
	登 記 名 義 人 の 表 示 の 変 更、更 正	15 863	15 857	15 957	16 278	15 846
	登 記 の 抹 消	45 978	41 129	43 725	41 772	36 039
	そ の 他	69 137	62 029	59 040	56 601	58 788

資 料 法務省大臣官房司法法制部司法法制課「民事・訟務・人権統計年報」

## 第 2 表 会 社 登 記 件 数

1) 各年中に大阪法務局で取り扱ったもので、「設立関係」には合併組織変更会社分割によるものを、「資本出資増加」には合併会社分割によるものを、「解散関係」には合併組織変更によるものをそれぞれ含んでいる。

年 次		平成 1 5 年	平成 1 6 年	平成 1 7 年	平成 1 8 年	平成 1 9 年
合 名 会 社	うち 設 立 関 係	76	68	61	77	70
	うち 資 本 出 資 増 加	18	16	18	10	5
	うち 解 散 関 係	-	-	-	-	-
		10	8	4	13	9
合 資 会 社	うち 設 立 関 係	433	449	362	365	314
	うち 資 本 出 資 増 加	159	125	127	73	44
	うち 解 散 関 係	-	-	-	-	-
		38	42	30	47	64
株 式 会 社	うち 設 立 関 係	148 090	134 649	134 855	155 761	140 036
	うち 資 本 出 資 増 加	2 788	3 041	3 323	10 223	10 893
	うち 解 散 関 係	3 436	3 662	4 175	3 652	3 232
		3 071	2 912	2 921	2 917	2 843
有 限 会 社	うち 設 立 関 係	31 871	33 683	35 108	32 471	25 039
	うち 資 本 出 資 増 加	6 816	7 304	7 446	30 474	-
	うち 解 散 関 係	1 192	1 429	1 378	869	634
		2 051	2 259	2 252	4 146	3 350

資 料 大阪法務局総務課

## 第3表 登記件数、謄抄本交付件数等

1) 各年中に大阪法務局で取り扱ったものであり、個数とあるのは、土地については筆数、建物については家屋番号単位の建物数、立木については集団数、船舶については隻数をいう。  
2) 交付・閲覧には、謄・抄本については枚数、閲覧については筆個・法人数、証明については件数を計上している。

年次		平成15年	平成16年	平成17年	平成18年	平成19年	
登記総数	件数	1 151 113	1 053 921	1 287 096	1 196 235	1 023 688	
	個数	1 908 821	1 837 153	2 095 655	1 997 460	1 679 240	
不動産登記	総数	件数	955 159	869 059	1 100 156	989 802	826 042
		個数	1 907 701	1 836 159	2 094 929	1 996 517	1 662 147
	土地	件数	602 259	540 802	779 944	669 438	524 982
		個数	1 210 860	1 165 264	1 419 007	1 294 411	1 054 675
	建物	件数	352 900	328 257	320 212	320 364	301 060
		個数	696 841	670 895	675 922	702 106	607 472
船舶登記	件数	308	232	338	190	344	
	個数	313	232	370	225	344	
農業用動産抵当登記	件数	-	-	-	-	-	
	個数	-	-	-	-	-	
立木登記	件数	-	-	-	3	-	
	個数	-	-	-	3	-	
財団登記	件数	666	617	281	437	336	
	個数	698	675	293	455	338	
建設機械登記	件数	109	77	52	76	26	
	個数	109	87	63	260	27	
鉱害賠償登録	件数	-	-	-	-	-	
	個数	-	-	-	-	-	
企業担保権登記	件数	1	-	-	-	-	
夫婦財産契約登記	件数	-	-	1	-	1	
商業登記	件数	181 593	169 871	171 317	189 690	166 642	
相互保険会社登記	件数	12	6	8	8	6	
民法上の法人登記	総数	2 347	2 300	2 356	2 437	2 427	
	社団法人	894	865	933	983	962	
	財団法人	1 453	1 435	1 423	1 454	1 465	
組合その他の法人登記	総数	10 848	11 609	12 369	12 958	13 636	
	宗教法人	411	369	421	460	425	
	農協	150	103	145	90	117	
	水産協	32	15	16	34	24	
	中小協	2 082	2 232	1 999	2 069	1 887	
	その他	8 173	8 890	9 788	10 305	11 183	
交付・閲覧	手数料(千円)	8 566 731	8 450 548	8 767 797	8 611 858	7 916 363	
	謄本	18 071 220	17 283 660	17 635 574	18 234 619	16 775 777	
	抄本	3 070 616	3 019 858	2 391 304	1 977 635	1 692 261	
	閲覧	5 912 826	6 104 165	5 830 940	4 335 399	4 314 533	
	証明(印鑑証明含)	1 512 944	1 366 257	1 489 633	1 506 586	2 024 901	

資料 法務省大臣官房司法法制部司法法制課「民事・訟務・人権統計年報」、大阪法務局総務課

第4表

裁判所別取扱

ア) 大阪高等裁判所の管轄区域は、大阪府、京都府、兵庫県、奈良県、滋賀県及び和歌山県である。

イ) 訴訟事件の数値については、次の各事件を合算している。

- 1) 大阪高等裁判所  
民事事件 「控訴」、「上告」、「再審（訴訟）」、「上告提起」、「特別上告提起」及び「上告受理申立て」 行政事件 「第一審訴訟」、「控訴」、「再審（訴訟）」
- 2) 大阪地方裁判所（支部を含む。）  
民事事件 「通常訴訟」、「人事訴訟」、「手形・小切手訴訟」、「控訴」、「再審（訴訟）」、「控訴提起」、「飛躍上告受理申立て」、「飛躍上告提起」及び「上告提起」  
なお、「人事訴訟」については平成16年4月から家庭裁判所に事件が移管されたが、移管前に訴え提起されたものについては地方裁判所に  
行政事件 「第一審訴訟」、「再審（訴訟）」、「控訴提起」、「飛躍上告受理申立て」及び「飛躍上告提起及び上告提起」。ただし、行政事件は支部では
- 3) 大阪地方裁判所管内の簡易裁判所  
民事事件のうち「通常訴訟」、「手形・小切手訴訟」、「少額訴訟」、「少額訴訟判決に対する異議申立て」、「再審（訴訟）」、「控訴提起」

区分	ア) 大阪高等裁判所 件	大阪地裁 裁 総 数	大阪地方裁判所				総 数	大阪		
			総 数	本 庁	堺 支 部	岸和田支部				
平成15年 全 事 件	新 受 済	8 589	297 191	123 014	95 986	17 033	9 995	174 177	130 466	
	既 済	8 823	297 234	123 601	96 671	16 991	9 939	173 633	128 763	
	未 済	3 228	62 208	44 869	34 138	6 681	4 050	17 339	13 643	
	1 6	新 受 済	9 134	265 279	118 255	92 020	16 705	9 530	147 024	109 495
		既 済	9 370	275 200	121 236	93 940	17 570	9 726	153 964	116 313
		未 済	2 992	52 287	41 888	32 218	5 816	3 854	10 399	6 825
	1 7	新 受 済	10 146	217 870	89 125	70 875	11 540	6 710	128 745	96 795
		既 済	10 055	227 213	97 822	76 992	13 296	7 534	129 391	96 799
		未 済	3 083	42 944	33 191	26 101	4 060	3 030	9 753	6 821
1 8	新 受 済	8 525	214 550	84 124	66 957	10 733	6 434	130 426	99 435	
	既 済	8 979	215 296	85 880	68 114	10 858	6 908	129 416	98 657	
	未 済	2 629	42 198	31 435	24 944	3 935	2 556	10 763	7 599	
平成19年 全 事 件	新 受 済	8 282	173 735	72 708	57 425	9 603	5 680	101 027	65 674	
	既 済	8 403	173 646	73 242	57 809	9 586	5 847	100 404	65 274	
	未 済	2 508	42 287	30 901	24 560	3 952	2 389	11 386	7 999	
イ) 訴訟事件	新 受 済	5 140	73 597	22 516	18 954	2 381	1 181	51 081	38 678	
	既 済	5 215	71 056	21 514	18 139	2 192	1 183	49 542	37 759	
	未 済	1 873	20 396	11 215	9 636	1 121	458	9 181	6 536	
調 停 事 件	新 受 済	4	13 702	217	212	5	-	13 485	9 597	
	既 済	2	14 405	189	187	1	1	14 216	10 004	
	未 済	3	2 081	184	180	4	-	1 897	1 260	
そ の 他 の 件	新 受 済	3 138	86 436	49 975	38 259	7 217	4 499	36 461	17 399	
	既 済	3 186	88 185	51 539	39 483	7 393	4 663	36 646	17 511	
	未 済	632	19 810	19 502	14 744	2 827	1 931	308	203	

資料 大阪高等裁判所

第5表

裁判所別取扱

1) 数値は人員である。

ア) 大阪高等裁判所の管轄区域は、大阪府、京都府、兵庫県、奈良県、滋賀県及び和歌山県である。

イ) 訴訟事件の数値は、次の各事件を合算している。

- 1) 大阪高等裁判所 「控訴審」、「特別権限の第一審」及び「再審」
- 2) 大阪地方裁判所（支部を含む。） 「通常第一審」及び「再審」

区分	ア) 大阪高等裁判所 件	大阪地裁 裁 総 数	大阪地方裁判所				総 数	大阪		
			総 数	本 庁	堺 支 部	岸和田支部				
平成15年 全 事 件	新 受 済	2 904	145 866	38 448	33 967	3 717	764	107 418	74 403	
	既 済	2 959	146 025	38 394	33 892	3 703	799	107 631	74 676	
	未 済	470	4 080	3 569	2 872	526	171	511	296	
	1 6	新 受 済	3 067	138 591	33 999	29 815	3 297	887	104 592	73 800
		既 済	3 075	138 649	34 072	29 748	3 468	856	104 577	73 833
		未 済	462	4 022	3 496	2 939	355	202	526	263
	1 7	新 受 済	3 097	136 054	33 317	29 649	2 956	712	102 737	73 349
		既 済	3 083	136 114	33 404	29 652	2 981	771	102 710	73 365
		未 済	476	3 962	3 409	2 936	330	143	553	247
1 8	新 受 済	2 981	127 913	37 830	33 706	3 476	648	90 083	63 977	
	既 済	2 980	127 814	37 815	33 579	3 507	729	89 999	63 749	
	未 済	477	4 061	3 424	3 063	299	62	637	475	
平成19年 全 事 件	新 受 済	2 795	114 541	43 961	40 608	2 696	657	70 580	45 628	
	既 済	2 838	115 156	44 100	40 829	2 649	622	71 056	46 055	
	未 済	434	3 446	3 285	2 842	346	97	161	48	
イ) 訴訟事件	新 受 済	1 847	10 648	10 113	8 309	1 290	514	535	375	
	既 済	1 889	10 805	10 260	8 541	1 242	477	545	384	
	未 済	408	3 278	3 211	2 779	338	94	67	46	
略 式 事 件	新 受 済	...	52 371	...	...	...	...	52 371	38 114	
	既 済	...	52 839	...	...	...	...	52 839	38 534	
	未 済	...	92	...	...	...	...	92	-	
そ の 他 の 件	新 受 済	948	51 522	33 848	32 299	1 406	143	17 674	7 139	
	既 済	949	51 512	33 840	32 288	1 407	145	17 672	7 137	
	未 済	26	76	74	63	8	3	2	2	

資料 大阪高等裁判所



第6表

検察庁別検察事件

1) 各年中大阪地検管内各検察庁で取り扱った被疑事件に関するもので、道路交通法等違反被疑事件を除く。

検 察 庁	受 理 件 数									総 数
	総 数	旧 受	新 受						再 起	
			総 数	検 察 官 認 知 ・ 直 受	司 法 警 察 員 か ら	他 の 検 察 庁 か ら	家 庭 裁 判 所 か ら	再 起		
平 成 1 5 年	113 301	854	112 447	554	98 708	12 620	288	277	112 713	
1 6	111 822	454	111 368	919	98 944	10 952	312	241	111 421	
1 7	110 251	283	109 968	788	98 811	9 911	242	216	109 775	
1 8	108 957	378	108 579	612	97 315	10 244	209	199	108 461	
平 成 1 9 年	105 492	386	105 106	711	96 329	7 728	133	205	104 223	
大阪地方検察庁	64 014	270	63 744	608	61 635	1 267	116	118	63 449	
堺 支 部	6 806	33	6 773	94	6 413	244	17	5	6 635	
岸 和 田 支 部	2 196	4	2 192	2	2 008	177	-	5	2 161	
大阪区検察庁	8 659	59	8 600	3	5 594	2 957	-	46	8 497	
大阪池田区検察庁	378	-	378	-	226	151	-	1	352	
豊 中 区 検 察 庁	606	1	605	1	407	197	-	-	586	
吹 田 区 検 察 庁	552	1	551	-	336	213	-	2	531	
茨 木 区 検 察 庁	854	5	849	1	558	288	-	2	815	
東 大 阪 区 検 察 庁	1 174	2	1 172	-	796	375	-	1	1 131	
枚 方 区 検 察 庁	1 452	6	1 446	-	944	499	-	3	1 370	
堺 区 検 察 庁	8 009	3	8 006	1	7 286	707	-	12	7 975	
富 田 林 区 検 察 庁	1 750	-	1 750	-	1 680	67	-	3	1 748	
羽 曳 野 区 検 察 庁	2 882	-	2 882	1	2 723	155	-	3	2 879	
岸 和 田 区 検 察 庁	4 206	1	4 205	-	3 912	292	-	1	4 161	
佐 野 区 検 察 庁	1 954	1	1 953	-	1 811	139	-	3	1 933	

資 料 法務省大臣官房司法法制部司法法制課「検察統計年報」

第7表

少年被疑事件の

1) 大阪地方検察管内で取り扱った数で、少年法第20条又は第23条第1項の規定により家庭裁判所から送致された事件を除く。

年 次	受 理					
	総 数	旧 受	新 受			再 起
			総 数	通 常 受 理		
			総 数	18 歳 未 満	18歳以上20歳未満	
平 成 1 5 年	19 162	12	19 150	18 984	10 973	8 011
1 6	18 716	3	18 713	18 588	10 218	8 370
1 7	18 410	9	18 401	18 300	10 469	7 831
1 8	17 074	17	17 057	16 937	10 221	6 716
平 成 1 9 年	15 792	9	15 783	15 688	9 632	6 056

資 料 法務省大臣官房司法法制部司法法制課「検察統計年報」

第8表

外国人被疑事件の

1) 大阪地方検察管内で取り扱った各年中の数で、自動車等による業務上(重)過失致死傷及び道路交通法等違反被疑事件を除く。  
2) 既済の数と未済の数の合計が受理の「総数」に符合しないものがある。それは、この表の調査が「受理」及び「未済」については事件を受理した時の、「既済」については事件の処理が既済となった時の罪名が、それぞれ自動車等による業務上(重)過失致死傷及び道路交通法等違反であるものを除外していることによるものである。

年 次	受 理						
	総 数	旧 受	新 受				再 起
			総 数	通 常 受 理	他 の 検 察 庁 か ら 送 致	家 庭 裁 判 所 か ら 送 致	
平 成 1 5 年	2 867	26	2 841	2 515	312	7	7
1 6	2 448	32	2 416	2 171	230	9	6
1 7	2 520	22	2 498	2 244	247	4	3
1 8	2 640	38	2 602	2 320	259	15	8
平 成 1 9 年	2 644	34	2 610	2 268	330	2	10

資 料 法務省大臣官房司法法制部司法法制課「検察統計年報」



### の受理及び処理人員

起 訴			既 済 人 員				中 止	送 致		未済人員
総 数	公判請求	略式命令 請 求	総 数	起訴猶予	嫌疑不十分	そ の 他		他 の 検 察 庁 に	家 庭 裁 判 所 に	
22 079	12 375	9 704	63 901	59 421	2 673	1 807	117	12 268	14 348	454
22 002	12 123	9 879	64 952	59 571	2 522	2 859	102	10 490	13 875	283
21 503	11 549	9 954	65 463	60 068	2 272	3 123	104	9 596	13 109	378
21 495	11 369	10 126	64 419	57 844	2 261	4 314	119	9 830	12 598	386
20 189	10 743	9 446	65 182	55 205	2 814	7 163	70	7 217	11 565	1143
8 436	8 436	-	42 594	36 076	1 827	4 691	29	4 227	8 163	482
1 331	1 331	-	1 055	486	325	244	3	844	3 402	159
453	453	-	1 347	462	90	795	3	358	-	31
4 861	364	4 497	2 586	2 227	261	98	20	1030	-	152
215	5	210	119	103	11	5	-	18	-	26
310	2	308	254	228	18	8	1	21	-	20
306	8	298	199	168	24	7	1	25	-	20
446	9	437	347	309	29	9	-	22	-	38
578	8	570	501	449	29	23	-	52	-	41
752	5	747	534	475	44	15	5	79	-	78
1 154	30	1 124	6 559	5 765	85	709	4	258	-	27
202	12	190	1 518	1 336	9	173	-	28	-	2
360	25	335	2 475	2 102	7	366	1	43	-	3
524	38	486	3 504	3 451	47	6	1	132	-	43
261	17	244	1 590	1 568	8	14	2	80	-	21

### 受 理 及 び 処 理 人 員

他の検察庁から送致 (再起を含む)(20歳未満)	既 済					未 済
	総 数	不起訴・中止 (20歳未満)	他の検察庁に送致 (20歳未満)	家庭裁判所に送致 (20歳未満)	年齢超過後の処分 (20歳以上)	
166	19 159	240	68	18 843	8	3
125	18 707	193	68	18 441	5	9
101	18 393	180	28	18 177	8	17
120	17 065	211	79	16 761	14	9
95	15 642	283	59	15 292	8	150

### 受 理 及 び 処 理 人 員

総 数	起 訴	既 済				中 止	他 の 検 察 庁 に 送 致	家 庭 裁 判 所 に 送 致	未 済
		総 数	起 訴 猶 予	犯 罪 の 嫌 疑 分 不 十 分	そ の 他				
2 838	1 642	496	380	79	37	3	305	392	32
2 428	1 357	525	425	68	32	5	209	332	22
2 496	1 340	627	520	64	43	4	240	285	28
2 610	1 384	680	581	70	29	16	251	279	31
2 615	1 449	658	516	112	30	5	316	187	30

第9表

家事審判事

1) 各年中大阪家庭裁判所が取り扱ったものである。

年次	旧受件数	新							受		
		総数	失踪宣告等	子の氏の変更	養子縁組	死後離縁	特別養子縁組等	特別代理人選	後見人等選	相続放棄	
平成15年	2 862	41 125	275	16 325	83	190	23	788	342	11 592	
16	2 632	42 120	267	15 460	92	169	17	872	333	11 878	
17	2 953	43 107	246	14 581	105	177	27	766	295	12 979	
18	3 037	43 849	261	14 170	85	177	13	771	359	12 665	
平成19年	2 824	43 389	247	13 833	91	193	17	784	342	12 183	
本庁	2 232	31 077	214	9 549	69	130	12	568	276	8 965	
堺支部	407	7 867	24	2 763	15	35	4	146	43	2 029	
岸和田支部	185	4 445	9	1 521	7	28	1	70	23	1 189	

資料 大阪家庭裁判所事務局総務課

第10表

家事調停事

1) 各年中大阪家庭裁判所が取り扱ったものである。  
ア) 兄弟関係、父の確認等を含む。

年次	旧受件数	新						受			
		総数	夫婦同居等	婚姻費用分担	子の監護	財産分与	祭祀承継	親権者等	扶養	相続人等	
平成15年	3 403	9 205	30	672	1 589	120	8	831	75	13	
16	3 469	9 055	22	779	1 534	104	10	808	74	12	
17	3 544	8 906	15	842	1 659	91	7	718	70	18	
18	3 335	8 819	20	902	1 634	85	3	712	68	9	
平成19年	3 304	8 859	23	909	1 581	104	4	640	46	4	
本庁	2 431	6 439	16	675	1 114	78	4	428	38	4	
堺支部	687	1 500	7	167	271	13	-	108	2	-	
岸和田支部	186	920	-	67	196	13	-	104	6	-	

資料 大阪家庭裁判所事務局総務課

第11表

少年保護事

1) 各年中大阪家庭裁判所が取り扱ったものである。  
ア) 業務上横領と遺失物等横領の合計である。 イ) 道路交通法のほか、自動車の保管場所の確保等に関する法律を含む。

年次	旧受件数	新								
		総数	刑				法			
			総数	窃盗	強盗・強盗致死傷等	恐喝	ア)横領	傷害	暴行	殺人
平成15年	2 109	21 617	14 629	6 729	271	367	2 973	710	93	7
16	2 179	21 073	13 988	6 488	273	352	2 765	616	89	3
17	2 205	20 988	13 140	5 909	230	218	2 655	658	72	9
18	2 672	19 376	12 826	5 892	161	177	2 474	726	105	4
平成19年	2 496	17 540	11 744	5 299	162	197	2 325	607	95	7
本庁	1 550	12 301	8 280	3 700	130	148	1 745	418	75	6
堺支部	946	5 239	3 464	1 599	32	49	580	189	20	1

資料 大阪家庭裁判所事務局総務課

### 件 受 理 件 数

件 数									既済件数	未済件数
遺言書検認	改 氏	改 名	就 籍	戸籍訂正	精神障害者保護 義務者選任等	親権者変更等	そ の 他			
700	1 328	851	38	70	2 771	224	5 525	41 355	2 632	
685	1 427	944	23	82	2 948	228	6 695	41 799	2 953	
739	1 426	853	32	85	3 145	228	7 423	43 023	3 037	
796	1 414	769	25	100	3 064	200	8 980	44 062	2 824	
862	1 440	788	23	110	3 099	211	9 166	43 264	2 949	
694	1 061	586	22	94	2 061	157	6 619	31 136	2 173	
109	236	142	-	9	630	27	1 655	7 810	464	
59	143	60	1	7	408	27	892	4 318	312	

### 件 受 理 件 数

件 数									既済件数	未済件数
遺産分割	婚姻中の夫婦間の 事件	婚姻外の男 女間の事件	離婚後等の 慰謝料	親族間の 争	ア) 親子・婚姻 関係の存否等	離 縁	そ の 他			
672	3 757	57	191	184	461	70	475	9 139	3 469	
704	3 659	56	158	178	448	57	452	8 980	3 544	
706	3 473	54	100	162	408	64	519	9 115	3 335	
740	3 490	48	91	150	337	80	450	8 850	3 304	
748	3 632	49	95	134	367	75	448	8 583	3 580	
574	2 610	46	69	104	295	57	327	6 290	2 580	
108	662	1	16	16	49	11	69	1 494	693	
66	360	2	10	14	23	7	52	799	307	

### 件 取 扱 人 員

件 数											既済人員	未済人員
強 姦	業務上過失 致死傷等	その他	特 別 法 犯							ぐ 犯		
			総 数	暴力行為等	覚せい剤	毒物・劇物	イ) 道路 交通等	そ の 他				
25	2 891	563	6 750	30	63	305	6 123	229	238	21 547	2 179	
16	2 810	576	6 844	36	78	285	6 189	256	241	21 047	2 205	
16	2 766	607	7 614	73	75	202	6 904	360	234	20 521	2 672	
10	2 487	790	6 334	43	43	179	5 632	437	216	19 552	2 496	
15	2 456	581	5 580	42	42	133	4 878	485	216	17 714	2 322	
13	1 673	372	3 869	34	23	57	3 436	319	152	12 250	1 601	
2	783	209	1 711	8	19	76	1 442	166	64	5 464	721	

第12表

刑務所・拘置所別

1) 各年末現在における法務省大阪矯正管区の府内所在施設の一平均収容人員である。一日平均収容人員は、収容延人員を年間日数で除した人員である。

年次	総数			受刑者		少年受刑者(内数)		死刑確定者	
	総数	男子	女子	男子	女子	男子	女子	男子	女子
平成15年	5 422	5 234	188	3 599	60	1	-	12	-
16	5 514	5 324	190	3 719	64	1	-	12	-
17	5 542	5 330	211	3 788	88	2	-	15	1
18	5 481	5 280	200	3 882	96	1	-	19	1
平成19年	5 239	5 027	211	3 751	121	1	-	22	1
大阪刑務所	3 018	3 018	-	2 978	-	1	-	-	-
堺拘置支所	93	84	9	21	3	-	-	-	-
岸和田拘置支所	34	31	3	11	1	-	-	-	-
大阪医療刑務所	166	156	9	156	9	-	-	-	-
大阪拘置所	1 978	1 788	190	585	108	-	-	22	1

資料 法務省大臣官房司法法制部司法法制課「矯正統計年報」

第13表

事由別受刑者

1) 法務省大阪矯正管区における府内所在施設が各年中に取り扱った人数である。ア)大阪医療刑務所、堺、岸和田両拘置支所を含む。

年次	前年からの繰越人員	入所								
		総数	新入所	仮釈放の取消し	刑の執行停止の取消し	労務場留置から刑の執行に移行	警察留置場等から移送	逃走者連戻し	施設間移送	その他
平成15年	3 533	6 371	3 572	96	6	109	48	-	2 539	1
16	3 729	6 452	3 607	71	12	103	87	-	2 571	1
17	3 821	6 516	3 591	65	10	142	82	-	2 622	4
18	3 991	6 087	3 377	76	8	142	64	-	2 420	-
平成19年	3 969	6 144	3 457	59	6	126	71	-	2 424	1
大阪拘置所	726	2 945	2 775	42	5	6	59	-	57	1
ア)大阪刑務所	3 243	3 199	682	17	1	120	12	-	2 367	-

資料 法務省大臣官房司法法制部司法法制課「矯正統計年報」

第14表

罪名別新

1) 各年末現在における上記第12表中の収容受刑者に関するものである。ア)大阪医療刑務所、堺、岸和田両拘置支所を含む。イ)強盗致死傷、強盗強姦・同致死を含む。ウ)わいせつ文書頒布等、強制わいせつ致死傷、強姦致死傷を含む。エ)傷害致死を含む。オ)業務上過失致死傷と重過失致死傷を加えたものである。

年次	総数	刑罰							
		総数	窃盗	イ)強盗	詐欺	恐喝	横領・背任	盗品等関係	ウ)わいせつ・強姦・強制わいせつ
平成15年	3 572	2 104	908	218	184	75	38	8	93
16	3 607	2 180	866	215	178	86	51	9	117
17	3 591	2 087	824	193	165	69	50	16	129
18	3 377	1 913	738	202	177	66	47	8	92
平成19年	3 457	2 006	851	156	157	74	45	4	114
大阪拘置所	2 775	1 630	670	144	136	56	33	2	100
ア)大阪刑務所	682	376	181	12	21	18	12	2	14

資料 法務省大臣官房司法法制部司法法制課「矯正統計年報」

## 一 日 平 均 収 容 人 員

3

被 告 人		被 疑 者		労 役 場 留 置 者		引 致 状 による 留 置 者		被 監 置 者		観 護 措 置 の 仮 収 容 者	
男 子	女 子	男 子	女 子	男 子	女 子	男 子	女 子	男 子	女 子	男 子	女 子
1 556	125	10	1	57	-	-	-	-	-	-	-
1 520	124	7	3	63	-	-	-	-	-	-	-
1 441	120	10	1	74	1	-	-	-	-	-	-
1 309	102	6	1	65	1	1	-	-	-	-	-
1 173	86	6	1	75	1	-	-	-	-	-	-
-	-	-	-	40	-	-	-	-	-	-	-
62	5	-	-	1	-	-	-	-	-	-	-
18	2	-	-	2	-	-	-	-	-	-	-
-	-	-	-	-	-	-	-	-	-	-	-
1 093	79	6	1	32	1	-	-	-	-	-	-

## 入 出 所 者 人 員

総 数	出 所											年 末 収 容 人 員
	満 期 釈 放	仮 釈 放	不 刑 定 終 了	恩 赦	刑 行 停 止	刑 の 執 行 順 序 変 更 に よ り 労 役 場 留 置 に 移 行	警 察 留 置 場 等 に 移 送	逃 走	死 亡	施 設 間 送 移	そ の 他	
6 173	832	818	-	-	17	104	32	-	47	4 426	1	3 729
6 360	869	817	-	-	31	108	49	-	57	4 428	1	3 821
6 346	863	746	-	-	17	153	34	-	68	4 460	5	3 991
6 164	919	765	-	-	21	132	28	-	71	4 226	2	3 914
6 181	893	679	-	-	14	129	38	-	71	4 351	6	3 932
2 958	58	103	-	-	4	4	15	-	2	2 771	1	713
3 223	835	576	-	-	10	125	23	-	69	1 580	5	3 219

## 受 刑 者 人 員

犯						特 別 法 犯					
工 ) 傷 害	殺 人	放 火	才 ) 過 失 致 死 傷	暴 力 行 為 等 処 罰 に 関 する 法 律	そ の 他	総 数	公 職 選 挙 法	麻 薬 及 び 向 精 神 薬 取 締 法	覚 せい 剤 取 締 法	売 防 止 法	そ の 他
198	103	33	81	18	147	1 468	-	8	1 137	19	304
208	99	29	86	34	202	1 427	-	6	1 058	16	347
185	102	34	87	19	214	1 504	-	7	1 109	19	427
165	81	30	93	24	190	1 464	1	9	1 143	20	291
216	77	28	78	16	190	1 451	-	6	1 029	10	406
174	68	27	54	14	152	1 145	-	6	827	8	304
42	9	1	24	2	38	306	-	-	202	2	102

第15表

少年院の入出院

1) 法務省大阪矯正管区における府内に所在する少年院が各年中に取り扱った人数である。ア)それぞれ年間収容延人員を年間日数で除し、単位以下を四捨五入した人員である。

年次	前年からの繰越人員	入 院						総 数	退 院
		総 数	新 収 容	戻 し 収 容	逃走者の連れ戻し	施設間の移送	そ の 他		
平成15年	349	558	527	3	-	16	10	556	4
16	351	439	422	-	-	12	5	449	3
17	341	483	459	-	-	18	6	497	-
18	327	499	474	-	-	21	4	489	3
平成19年	337	479	465	-	-	10	4	515	2
浪速(男子)	118	122	118	-	-	1	3	108	1
交野(女子)	100	113	103	-	-	9	1	133	1
和泉(男子)	119	244	244	-	-	-	-	274	-

資料 法務省大臣官房司法法制部司法法制課「矯正統計年報」

第16表

少年鑑別所の入

1) 大阪少年鑑別所が取り扱った各年中の状況である。ア)それぞれ年間収容延人員を年間日数で除し、単位以下を四捨五入した人員である。

年次	前年からの繰越人員	入 所							総 数	保 護 処 分
		総 数	新 収 容			逃 走 者 の 連 戻 し	施 設 間 の 移 送			
			本 来 の 観 護 の 措 置	拘 留 に 代 る 観 護 の 措 置	そ の 他					
平成15年	168	3 139	1 884	764	331	-	160	3 155	1 917	
16	152	3 179	1 962	729	315	-	173	3 172	1 921	
17	159	3 088	1 888	690	399	-	111	3 089	1 734	
18	158	3 016	1 799	716	399	-	102	3 007	1 718	
平成19年	167	2 494	1 442	617	351	-	84	2 548	1 553	

資料 法務省大臣官房司法法制部司法法制課「矯正統計年報」

第17表

人権侵犯事件

1) 大阪法務局が各年中に取り扱ったものである。

年次	総 数	旧 受	新 受								
			総 数	公 務 員 等 の 職 務 執 行 に 伴 う 侵 犯 事 件					人 身 売 買	暴 行 ・ 虐 待	私 的 制 裁
				警 察 官	刑 務 職 員	税 務 職 員	教 育 職 員	そ の 他 の 公 務 員			
平成15年	688	4	684	20	22	-	47	8	-	128	2
16	1 241	17	1 224	30	31	-	48	37	-	107	-
17	1 523	29	1 494	41	31	-	89	139	1	139	2
18	1 173	10	1 163	32	19	-	67	30	1	120	0
平成19年	1 227	58	1 169	30	27	-	102	25	-	150	-

資料 法務省大臣官房司法法制部司法法制課「民事・訟務・人権統計年報」

第18表

出入国数及び

ア) 合衆国軍隊・国際連合の軍隊の地位に関する協定による軍人、軍属及びその家族で、軍艦又は軍用機によらないで日本に出入国した者をいう。

年次	正 規 出 入 国				特 例			
	総 数	日 本 人	外 国 人	ア)協定該当者	総 数	寄 港 地 上 陸	通 過 上 陸	
							観 光	周 辺
平成15年	8 107 235	5 856 916	2 196 598	53 721	252 055	25 936	-	-
16	10 166 970	7 539 486	2 572 455	55 029	284 756	25 560	-	1
17	10 529 590	7 734 915	2 730 867	63 808	297 449	9 911	-	1
18	10 780 800	7 725 155	2 988 805	66 840	283 781	3 770	-	15
平成19年	10 821 113	7 378 630	3 413 325	29 158	269 005	1 307	-	2
関西空港	10 611 072	7 364 566	3 217 348	29 158	202 334	1 307	-	1
大阪港	210 041	14 064	195 977	-	66 671	-	-	1

資料 法務省大臣官房司法法制部司法法制課「出入国管理統計」

## 及び収容人員

人

出 院					年 未 収 容 人 員	ア) 1日平均 収 容 人 員	新 収 容 者 の 年 齢 別		
仮 退 院	保護処分の取消し	逃 走	施設間の移送	そ の 他			16歳未満	16～17歳	18歳以上
528	1	-	11	10	351	333	32	211	284
420	-	-	20	6	341	318	35	141	246
467	2	-	18	10	327	331	76	179	204
465	2	0	15	4	337	286	83	195	196
487	1	-	18	7	301	318	70	217	178
97	-	-	5	5	132	127	1	46	71
118	1	-	12	1	80	85	18	50	35
272	-	-	1	1	89	106	51	121	72

## 退所及び収容人員

退 所								年 未 収 容 人 員	ア) 1日平均 収 容 人 員	新 収 容 者 の 年 齢 別		
知事・児童相 談所長送致	検察官送致	審判不開 始・不処分	観護措置 の取消し	試験観察	逃 走	施設 間の 移送	そ の 他			16歳未満	16～17歳	18歳以上
16	40	44	477	180	-	140	341	152	187	745	1 068	861
27	34	35	437	224	-	174	320	159	190	759	1 111	808
15	33	33	486	238	-	142	408	158	186	746	1 026	767
17	21	45	456	217	-	123	410	167	184	715	1 011	748
18	15	24	274	229	-	74	361	113	159	586	704	532

## の受処理件数

理 件 数												既 済	未 済
医 療 人 身 の 由 村 八 分	差 別 待 遇	プ ラ シ	イ ー	信 自 教 の 由 係 関	教 育 を 受 け 利 係 関	労 働 権	住 居 ・ 生 活 の 安 全 係 関	強 制 ・ 強 要	そ の 他	既 済	未 済		
9	3	-	49	39	4	2	64	118	111	58	678	10	
27	15	-	94	111	3	1	89	282	259	90	1 205	36	
19	25	1	145	131	1	1	95	416	196	22	1 513	10	
9	11	0	102	116	3	0	73	266	137	177	1 115	58	
11	6	-	75	136	-	-	45	256	126	180	1 175	52	

## 外国人上陸数

上 陸 許 可					入 港 外 航 船 舶 ・ 航 空 機					
乗 員 上 陸		乗 換			緊 急 上 陸	遭 難 上 陸	総 数	日 本	外 国	
近 傍 1	近 傍 2	乗 換 1	乗 換 2	数 次						
150 620	47 945	7 657	19 723	165	9	-	37 342	10 606	26 736	
181 379	52 555	7 671	17 453	122	15	-	42 531	12 078	30 453	
198 678	55 097	16 687	16 959	106	10	-	43 030	11 543	31 487	
197 600	56 880	9 658	15 705	144	9	-	43 647	11 056	32 591	
194 308	54 088	2 758	16 421	111	10	-	45 549	12 502	33 047	
182 554	9	2 756	15 698	-	9	-	39 355	12 446	26 909	
11 754	54 079	2	723	111	1	-	6 194	56	6 138	

第19表 刑法犯年齢、罪種別検挙人員

1) 犯行時の年齢による。

年 齢	総 数	凶 悪 犯	粗 暴 犯	窃 盗 犯	知 能 犯	風 俗 犯	そ の 他	
人								
平成 15 年	33 456	791	4 071	13 008	871	751	13 964	
16	32 201	744	3 901	12 321	819	664	13 752	
17	31 919	721	3 877	12 410	823	632	13 456	
18	30 531	636	4 073	11 838	851	619	12 514	
平成 19 年	30 113	558	3 927	11 779	883	678	12 288	
少 年	総 数	8 466	129	867	4 674	39	36	2 721
14 歳	1 925	19	217	1 217	4	6	462	
15	1 971	19	204	1 196	3	10	539	
16	1 635	25	185	932	4	5	484	
17	1 039	27	109	539	12	4	348	
18	948	25	82	426	13	-	402	
19	948	14	70	364	3	11	486	
成 人	総 数	21 647	429	3 060	7 105	844	642	9 567
20 歳	774	13	77	312	10	5	357	
21	704	18	66	284	12	16	308	
22	592	14	65	224	18	14	257	
23	526	15	66	176	16	22	231	
24	459	16	69	167	17	16	174	
25	415	12	67	145	18	6	167	
26	360	21	66	110	10	9	144	
27	371	11	71	120	13	19	137	
28	354	11	61	123	20	16	123	
29	368	17	62	132	14	21	122	
30	366	13	73	126	18	24	112	
31	380	10	95	114	19	16	126	
32	410	7	95	135	21	21	131	
33	385	11	82	129	25	19	119	
34	417	11	93	136	19	24	134	
35	425	9	96	154	16	23	127	
36	407	9	95	126	27	15	135	
37	390	8	103	122	28	15	114	
38	343	9	87	114	17	16	100	
39	322	10	75	98	21	14	104	
40~44	1 613	42	346	471	93	72	589	
45~49	1 368	31	227	434	71	45	560	
50~54	1 617	16	229	476	87	51	758	
55~59	2 445	41	271	746	94	48	1 245	
60~64	1 988	26	180	624	60	39	1 059	
65~69	1 773	15	143	586	53	25	951	
70歳以上	2 075	13	100	721	27	31	1 183	



第20表 暴力団罪種、法令別検挙・送致人員

1) 大阪府警が各年中に取り扱ったものである。

罪種・法令	総数	刑 法 犯											特 別 法 犯					
		総数	殺人	強盗	暴行	傷害	脅迫	恐喝	窃盗	詐欺	賭博	その他	総数	軽犯罪法	銃刀法	売防 止 法	覚 取 せ 縮 い 法	そ の 他
平成15年	3 429	2 071	31	93	131	463	71	272	425	169	118	298	1 358	7	36	142	969	204
16	3 335	2 073	41	78	108	507	82	288	427	115	116	311	1 262	5	55	146	800	256
17	3 631	2 179	27	75	149	463	57	239	517	119	138	395	1 452	9	38	111	949	345
18	3 605	2 134	31	91	165	473	55	235	470	154	121	339	1 471	8	50	64	901	448
平成19年	3 678	1 971	25	72	143	454	63	221	495	126	73	299	1 707	4	43	25	1 067	568

資料 大阪府警察本部刑事部刑事総務課

第21表 警察職員条例定数

(各年4月1日現在)

年次	区分	総数	警察官計				一般職員	
			うち警視	うち警部	うち警部補 及び 巡査部長	うち巡査		
		人						
平成15年		21 793	20 025	488	1 112	11 742	6 683	1 768
16		22 033	20 265	494	1 125	11 886	6 760	1 768
17		22 403	20 585	502	1 144	12 079	6 860	1 818
18		22 693	20 875	509	1 160	12 254	6 952	1 818
平成19年		22 805	20 987	512	1 167	12 321	6 987	1 818

資料 大阪府警察本部警務部警務課

第22表 市町村別刑法犯認知・検挙件数

1) 発生地主義を採用しているため、検挙警察署の府内外を問わず、その市町村で発生した事件の検挙件数が計上されている。

ア) 発生地を特定できないもの及び他署管内発生事件を自署事件として処理したものを計上している。

(平成19年)

市町村	認知件数	検挙件数	市町村	認知件数	検挙件数
総数	216 303	43 098	柏原市	1 229	371
大阪市	90 620	18 709	羽曳野市	2 104	414
堺市	19 928	3 788	真津市	3 869	722
和歌山市	4 657	809	高石市	1 903	323
豊中市	6 353	1 470	藤井寺市	1 281	233
池田市	1 615	402	大井町市	1 447	253
吹田市	6 533	1 151	東大阪府	12 981	2 541
泉大津市	2 027	369	南大阪府	1 317	282
高槻市	4 740	1 148	四條野市	941	214
貝塚市	1 903	326	交野市	1 024	179
守口市	3 848	620	大阪狭山市	1 121	281
枚方市	6 204	1 130	大阪府	897	126
茨木市	5 257	1 043	島本町	326	78
八尾市	6 556	1 430	豊能町	76	4
泉南町	2 354	472	能勢町	72	19
富田町	1 990	311	志保町	432	64
富林町	4 787	869	熊取町	599	68
河内町	1 433	309	田尻町	221	25
松原市	3 280	535	岬町	227	48
大和町	3 248	528	太子町	137	28
箕面市	4 120	819	河内町	201	40
	2 235	444	早稲町	46	2
			ア) その他	164	101

資料 大阪府警察本部刑事部刑事総務課

第23表

刑法犯罪種別

1) 検挙件数は、各年とも検挙地主義により計上している。 2) 成人・少年の区分は、犯行時の年齢による。

罪種	認知件数	既届	被害者・被害関係者の届出			告訴・発告	その他	警察官現認	
			被害者・被害関係者の届出						
			110番通報	その他					
平成15年	285 307	263 480	261 620	42 130	219 490	1 280	580	537	
16	255 697	235 562	234 201	41 471	192 730	999	362	544	
17	249 511	229 950	228 525	42 934	185 591	1 168	257	487	
18	232 451	213 502	212 085	41 968	170 117	1 259	158	508	
平成19年	216 303	197 163	195 757	36 825	158 932	1 255	151	497	
凶悪犯	殺人	102	83	67	56	11	-	16	1
	強姦	8	6	6	6	-	-	-	-
	強盗	290	284	280	192	88	2	2	1
	強姦	26	20	20	12	8	-	-	-
	強姦	355	345	344	236	108	-	1	3
粗暴犯	放火	134	124	103	43	60	1	20	1
	強姦	200	199	137	45	92	61	1	-
	凶器準備	2	-	-	-	-	-	-	-
	集合行	2 044	1 965	1 963	730	1 233	2	-	30
知能犯	脅迫	3 630	3 542	3 511	924	2 587	16	15	62
	脅迫	223	219	212	44	168	7	-	-
	脅迫	770	764	755	113	642	9	-	1
窃盗犯	171 699	166 142	166 065	31 668	134 397	13	64	94	
知能犯	詐欺	5 698	4 343	4 128	293	3 835	211	4	1
	横領	228	206	115	2	113	91	-	-
	偽造	1 119	423	317	24	293	101	5	1
	汚職・背任	10	10	1	-	1	9	-	-
風俗犯	賭博	10	2	2	-	2	-	-	4
	強制わいせつ	878	876	731	307	424	144	1	-
	公然わいせつ	268	170	165	83	82	1	4	53
その他	占有離脱物横領	9 580	132	132	6	126	-	-	2
	住居侵入	3 085	3 033	3 028	1 366	1 662	2	3	19
	略取・誘拐	12	12	11	6	5	1	-	-
	盗品のその他	1 370	2	2	2	-	-	-	-
その他	14 562	14 261	13 662	667	12 995	584	15	224	

資料 大阪府警察本部刑事部刑事総務課

第24表

＜犯・要保護・不良行為少年、行為・学職・年齢別補導人員

行為	総数	学 職							年 齢										
		児童・生徒・学生							有少	職年	無少	職年	14歳未	14歳	15歳	16歳	17歳	18歳	19歳
		学生	生徒	小学生	中学生	高校生	大学生	各種学校生											
平成15年	297 446	221 216	923	61 996	148 375	1 053	8 869	18 897	57 333	13 667	27 505	57 218	95 626	75 271	25 878	2 281			
16	316 858	238 211	1 040	66 239	162 035	640	8 257	17 305	61 342	15 420	27 786	61 044	105 461	81 910	23 993	1 244			
17	287 060	220 709	864	63 132	150 740	110	5 863	14 397	51 954	13 955	27 900	57 436	95 186	76 295	16 037	251			
18	304 115	228 662	735	69 578	152 241	131	5 977	16 663	58 790	14 696	32 275	63 349	97 664	77 165	18 677	289			
平成19年	358 264	267 792	852	87 529	171 755	113	7 543	18 739	71 733	19 220	39 305	78 758	120 336	81 756	18 613	276			
飲酒	1 198	945	1	361	567	4	12	61	192	73	180	280	337	231	94	3			
喫煙	152 255	111 093	136	39 552	67 319	56	4 030	10 141	31 021	7 543	18 169	33 556	50 593	34 618	7 602	174			
薬物乱用	39	30	-	15	13	-	2	2	7	6	5	8	10	9	1	-			
粗暴行為	142	132	3	96	32	-	1	5	5	55	28	27	19	10	3	-			
深夜はいかい	196 886	148 500	382	43 098	101 570	47	3 403	8 426	39 960	9 517	19 065	43 278	68 035	46 162	10 740	89			
家出	213	165	14	126	25	-	-	5	43	57	60	41	30	20	2	3			
無断外泊	90	76	2	55	17	-	2	2	12	21	25	17	16	11	-	-			
不健全性的行為	58	53	3	22	26	-	2	1	4	7	14	9	18	8	2	-			
不良交友	1 016	870	4	419	427	1	19	21	125	96	201	269	259	161	27	3			
学	2 714	2 714	13	1 804	868	-	29	-	-	556	815	685	373	211	74	-			
不健全娯楽	47	45	1	31	12	-	1	-	2	8	17	12	5	2	3	-			
暴走行為	587	399	5	65	315	2	12	47	141	23	20	57	308	157	22	-			
その他	3 019	2 770	288	1 885	564	3	30	28	221	1 258	706	519	333	156	43	4			

資料 大阪府警察本部生活安全部少年課

# 認 知 ・ 検 挙 状 況

未 届			検 挙 件 数	大 阪 府 内 発 生 事 件		他 府 県 発 生 事 件		検 挙 人 員	成 人	少 年
	職 務 質 問	そ の 他		うち) 既 届	うち) 既 届					
						人				
21 290	16 400	4 890	42 137	40 058	19 631	2 079	1 515	33 456	22 005	11 451
19 591	16 614	2 977	41 341	39 387	20 434	1 954	1 314	32 201	22 537	9 664
19 074	16 160	2 914	41 290	38 624	20 195	2 666	2 210	31 919	22 298	9 621
18 441	15 369	3 072	39 192	36 915	19 119	2 277	1 743	30 531	21 368	9 163
18 643	15 803	2 840	38 079	36 705	18 704	1 374	846	30 113	21 647	8 466
18	-	18	103	103	83	-	-	107	99	8
2	-	2	5	5	4	-	-	7	5	2
5	2	3	119	119	113	-	-	151	95	56
6	-	6	15	15	10	-	-	10	10	-
7	2	5	144	143	135	1	1	129	101	28
9	3	6	77	77	68	-	-	53	40	13
1	-	1	124	124	124	-	-	101	79	22
2	-	2	2	2	-	-	-	44	2	42
49	41	8	1 013	1 013	942	-	-	1 001	906	95
26	12	14	1 923	1 921	1 841	2	-	2 320	1 789	531
4	1	3	112	112	107	-	-	115	106	9
5	3	2	315	311	306	4	3	447	257	190
5 463	4 920	543	18 176	17 353	12 303	823	717	11 779	7 105	4 674
1 354	15	1 339	2 006	1 757	729	249	83	541	504	37
22	3	19	123	123	105	-	-	103	103	-
695	14	681	890	838	199	52	3	229	227	2
-	-	-	8	6	6	2	-	10	10	-
4	-	4	9	9	2	-	-	131	131	-
2	1	1	248	248	247	-	-	167	143	24
45	15	30	238	237	158	1	-	380	368	12
9 446	9 410	36	9 601	9 425	81	176	3	9 815	7 499	2 316
33	16	17	330	318	283	12	12	195	90	105
-	-	-	9	8	8	1	-	8	8	-
1 368	1 339	29	1 354	1 340	2	14	-	1 354	1 214	140
77	6	71	1 135	1 098	848	37	24	916	756	160

第 2 5 表 年 齢 ・ 学 職 別 家 出 人 捜 索 願 出 件 数

1) 大阪府警における捜索願届出をまとめたものである。

年 齢 ・ 学 職	総 数	家 庭 関 係	異 性 関 係	学 校 関 係	疾 病 関 係	職 業 関 係	犯 罪 関 係	そ の 他	
平 成 1 5 年	7 962	1 755	284	256	1 012	788	27	3 840	
1 6	7 421	1 649	279	212	999	717	44	3 521	
1 7	7 031	1 496	230	201	1 129	612	36	3 329	
1 8	6 664	1 445	217	174	1 112	588	40	3 089	
平 成 1 9 年	6 619	1 509	174	171	1 136	651	33	2 945	
年 齢	20 歳 未 満	1 700	655	50	153	27	31	9	775
	20 ~ 29 歳	1 096	217	71	17	79	169	7	536
	30 ~ 39 歳	1 062	225	28	-	144	181	11	473
	40 ~ 49 歳	738	145	14	1	89	101	5	383
	50 ~ 59 歳	666	112	7	-	105	101	1	340
60 歳 以 上	1 357	155	4	-	692	68	-	438	
学 職	就 学 以 前 の 者	7	2	-	-	1	-	-	4
	小 学 生	93	40	-	4	1	-	3	45
	中 学 生	744	326	8	72	4	-	7	327
	高 校 生	473	177	24	68	9	3	1	191
	大 学 生	93	24	6	20	7	2	-	34
	各 種 学 校	49	11	1	6	6	1	-	24
	サ ラ イ マ ン	815	138	22	-	40	211	9	395
	個 人 営 業 者	410	79	5	-	23	108	1	194
	風 俗 飲 食 営 業	158	18	5	-	11	31	1	92
	そ の 他	88	14	3	-	1	19	-	51
無 職	767	106	33	-	58	155	5	410	
	2 922	574	67	1	975	121	6	1 178	

資 料 大 阪 府 警 察 本 部 生 活 安 全 部 生 活 安 全 総 務 課

第26表

刑法犯少年検

1) 大阪府警が各年中に取り扱った検挙・補導人員で、交通関係法令は含まない。

罪種	総数	学						職			
		児童・生徒・学生						一般少年			
		総数	小学生	中学生	高校生	大学生	各種学校生	総数	有職	無職	
平成15年	13 941	11 297	358	5 814	3 996	554	575	2 644	1 097	1 547	
16	11 866	9 750	351	4 984	3 381	527	507	2 116	892	1 224	
17	12 068	9 977	444	5 094	3 408	547	484	2 091	949	1 142	
18	11 542	9 641	451	5 059	3 225	535	371	1 901	863	1 038	
平成19年	10 886	9 148	368	5 084	2 861	496	339	1 738	823	915	
凶悪犯	151	97	8	43	45	-	1	54	32	22	
殺人	8	3	-	1	2	-	-	5	4	1	
強盗	88	50	-	20	29	-	1	38	23	15	
放火	33	31	8	19	4	-	-	2	1	1	
強姦	22	13	-	3	10	-	-	9	4	5	
粗暴犯	1 144	874	47	598	211	7	11	270	140	130	
暴行	195	162	20	113	26	1	2	33	22	11	
傷害	662	518	25	371	112	3	7	144	79	65	
恐喝	225	151	2	101	46	2	-	74	27	47	
その他	62	43	-	13	27	1	2	19	12	7	
窃盗犯	6 014	5 102	178	3 009	1 627	150	138	912	402	510	
侵入盗	学校荒し	43	36	-	16	20	-	-	7	2	5
	空き巣・居空き	66	43	1	26	14	2	-	23	9	14
	忍込み	2	-	-	-	-	-	-	2	1	1
	その他	133	72	1	29	35	4	3	61	25	36
乗り物盗	自動車盗	56	30	-	10	15	1	4	26	12	14
	オートバイ盗	1 210	1 021	3	661	338	6	13	189	72	117
	自転車盗	1 858	1 687	42	880	577	108	80	171	88	83
	その他	-	-	-	-	-	-	-	-	-	-
その他	車上ねらい	70	58	5	36	13	1	3	12	6	6
	部品ねらい	229	169	-	55	110	-	4	60	29	31
	ひったくり	194	116	4	62	48	2	-	78	38	40
	万引き	1 750	1 562	97	1 074	341	25	25	188	69	119
	自動販売機ねらい	33	17	-	8	8	-	1	16	7	9
その他	370	291	25	152	108	1	5	79	44	35	
知能犯	52	31	5	14	10	1	1	21	11	10	
詐欺	46	26	1	14	10	-	1	20	11	9	
横領	4	4	4	-	-	-	-	-	-	-	
その他	2	1	-	-	-	1	-	1	-	1	
風俗犯	48	41	3	21	11	3	3	7	2	5	
賭博	-	-	-	-	-	-	-	-	-	-	
強制わいせつ	34	31	3	17	6	3	2	3	-	3	
公然わいせつ	14	10	-	4	5	-	1	4	2	2	
過失犯	17	17	9	6	1	1	-	-	-	-	
その他	3 460	2 986	118	1 393	956	334	185	474	236	238	
占有離脱物横領	2 751	2 359	70	972	824	320	173	392	200	192	
住居侵入	179	161	4	103	40	6	8	18	9	9	
その他	530	466	44	318	92	8	4	64	27	37	

資料 大阪府警察本部生活安全部少年課

学・補導人員

年						齡						
触 法 少 年						犯 罪 少 年						
総 数	10歳未満	10 歳	11 歳	12 歳	13 歳	総 数	14 歳	15 歳	16 歳	17 歳	18 歳	19 歳
2 612	68	73	118	513	1 840	11 329	2 455	2 369	2 238	1 636	1 463	1 168
2 286	58	46	127	432	1 623	9 580	1 994	2 112	1 892	1 323	1 179	1 080
2 542	109	82	130	519	1 702	9 526	2 072	1 978	1 932	1 277	1 153	1 114
2 468	113	77	148	513	1 617	9 074	2 057	1 997	1 829	1 228	975	988
2 504	87	53	110	547	1 707	8 382	1 925	1 970	1 634	1 038	936	879
22	-	2	-	8	12	129	19	19	25	27	25	14
-	-	-	-	-	-	8	1	-	3	2	1	1
2	-	-	-	-	2	86	10	15	13	22	16	10
20	-	2	-	8	10	13	6	1	4	-	2	-
-	-	-	-	-	-	22	2	3	5	3	6	3
289	4	5	16	63	201	855	217	204	185	109	82	58
100	3	4	2	27	64	95	26	19	22	13	6	9
143	1	-	13	26	103	519	147	139	89	68	46	30
35	-	1	1	8	25	190	43	44	33	26	28	16
11	-	-	-	2	9	51	1	2	41	2	2	3
1 382	55	24	50	295	958	4 632	1 217	1 195	931	539	419	331
3	-	-	-	1	2	40	6	12	6	9	6	1
11	1	-	-	4	6	55	9	11	8	11	6	10
-	-	-	-	-	-	2	-	1	-	1	-	-
8	-	-	-	5	3	125	10	29	19	13	32	22
5	-	-	-	1	4	51	3	10	7	12	11	8
189	-	-	2	29	158	1 021	316	348	224	90	23	20
446	5	4	21	97	319	1 412	332	333	258	163	186	140
-	-	-	-	-	-	-	-	-	-	-	-	-
16	1	-	1	5	9	54	18	9	10	5	5	7
21	-	-	-	4	17	208	26	30	85	49	12	6
17	1	1	-	3	12	177	31	32	39	36	24	15
561	36	18	22	113	372	1 189	407	315	209	115	80	63
-	-	-	-	-	-	33	4	10	8	1	6	4
105	11	1	4	33	56	265	55	55	58	34	28	35
13	-	-	1	4	8	39	4	3	4	12	13	3
9	-	-	1	-	8	37	4	3	4	12	13	1
4	-	-	-	4	-	-	-	-	-	-	-	-
-	-	-	-	-	-	2	-	-	-	-	-	2
12	1	-	1	2	8	36	6	10	5	4	-	11
-	-	-	-	-	-	-	-	-	-	-	-	-
10	1	-	1	2	6	24	5	9	1	3	-	6
2	-	-	-	-	2	12	1	1	4	1	-	5
14	8	1	-	3	2	3	1	-	-	-	2	-
772	19	21	42	172	518	2 688	461	539	484	347	395	462
460	8	14	23	94	321	2 291	368	427	404	304	356	432
74	-	1	3	12	58	105	20	32	24	8	8	13
238	11	6	16	66	139	292	73	80	56	35	31	17

第27表 罪種・学職別刑法犯再犯少年人員

罪種	総数	児童・生徒・学生						一般少年			再犯率
		総数	小学生	中学生	高校生	大学生	各種学校生	総数	有職	無職	
平成15年	13 941	11 297	358	5 814	3 996	554	575	2 644	1 097	1 547	%
うち再犯	4 277	2 746	24	1 523	1 003	62	134	1 531	602	929	30.7
16	11 866	9 750	351	4 984	3 381	527	507	2 116	892	1 224	
うち再犯	3 495	2 323	20	1 254	870	60	119	1 172	484	688	29.5
17	12 068	9 977	444	5 094	3 408	547	484	2 091	949	1 142	
うち再犯	3 642	2 418	38	1 310	904	53	113	1 224	555	669	30.2
18	11 542	9 641	451	5 059	3 225	535	371	1 901	863	1 038	
うち再犯	3 453	2 319	27	1 288	850	55	99	1 134	518	616	29.9
平成19年	10 886	9 148	368	5 084	2 861	496	339	1 738	823	915	
うち再犯	3 259	2 232	27	1 277	796	45	87	1 027	492	535	29.9
凶悪犯	151	97	8	43	45	-	1	54	32	22	
うち再犯	83	38	-	15	22	-	1	45	31	14	55.0
粗暴犯	1 144	874	47	598	211	7	11	270	140	130	
うち再犯	538	339	8	227	96	1	7	199	106	93	47.0
窃盗犯	6 014	5 102	178	3 009	1 627	150	138	912	402	510	
うち再犯	1 900	1 355	13	799	483	17	43	545	239	306	31.6
知能犯	52	31	5	14	10	1	1	21	11	10	
うち再犯	24	10	-	3	5	1	1	14	7	7	46.2
風俗犯	48	41	3	21	11	3	3	7	2	5	
うち再犯	14	8	-	4	2	1	1	6	2	4	29.2
過失犯	17	17	9	6	1	1	-	-	-	-	
うち再犯	2	2	-	1	1	-	-	-	-	-	11.8
その他	3 460	2 986	118	1 393	956	334	185	474	236	238	
うち再犯	698	480	6	228	187	25	34	218	107	111	20.2

資料 大阪府警察本部生活安全部少年課

第28表

法令、月別売春

1) 大阪府警が各月中に取り扱ったものである。

法令	総数		1月		2月		3月		4月		5月	
	件数	人数	件数	人数	件数	人数	件数	人数	件数	人数	件数	人数
平成15年	495	526	67	57	36	44	29	34	46	48	58	65
16	595	696	53	59	73	77	63	65	45	51	32	37
17	516	733	40	58	37	49	50	63	51	64	37	47
18	467	717	37	67	40	56	42	64	49	87	36	54
平成19年	416	736	41	62	26	46	35	63	40	65	33	62
売春防止法	111	129	16	15	11	12	7	7	14	15	7	15
職業安定法	3	5	-	-	-	-	-	-	-	-	-	-
児童福祉法	9	17	1	1	-	-	1	1	-	-	-	-
児童買春・児童ポルノ法	32	30	1	1	-	-	-	-	1	1	2	2
労働基準法	1	1	-	-	-	-	-	-	-	-	-	-
風営適正化法	259	548	23	43	15	34	26	54	25	49	24	45
売春関係条例	1	6	-	2	-	-	1	1	-	-	-	-

資料 大阪府警察本部生活安全部保安課

第29表 法令別特別法令違反事件の検挙件数及び送致人員

法 令	平成16年		平成17年		平成18年		平成19年			
	検挙件数	送致人員	検挙件数	送致人員	検挙件数	送致人員	検 挙 件 数			送 致 人 員
							総 数	大阪府域内警察署	大阪府域外警察署	
総 数	5 831	4 858	6 467	5 309	7 358	5 999	7 443	4 152	3 291	6 374
公 職 選 挙 法	59	61	9	47	4	13	21	15	6	28
外 国 人 登 録 法	79	1	57	-	29	1	37	37	-	-
入 管 法	523	332	559	254	981	256	1 015	748	267	305
軽 犯 罪 法	109	101	199	172	218	231	203	74	129	226
自 転 車 競 技 法	-	-	-	1	2	3	1	1	-	9
競 馬 法	5	38	3	27	1	5	-	-	-	-
風 営 適 正 化 法	158	168	269	435	252	463	259	189	70	548
売 春 防 止 法	289	352	166	218	161	192	112	97	15	130
児 童 福 祉 法	37	51	40	55	29	50	40	20	20	63
出 資 法	47	50	12	20	37	42	17	10	7	31
宅 建 業 法	4	7	2	13	-	1	2	1	1	3
関 税 法	1	1	-	-	-	-	4	3	1	4
外 為 法	-	-	-	-	-	-	-	-	-	-
銃 刀 法	297	224	335	277	380	322	377	158	219	322
火 薬 類 取 締 法	-	-	1	1	2	1	1	1	-	1
麻 薬 等 取 締 法	52	23	67	29	63	33	56	34	22	19
大 麻 取 締 法	214	164	206	134	239	148	284	143	141	182
覚 せい 剤 取 締 法	2 330	1 557	2 678	1 676	2 406	1 476	2 372	1 368	1 004	1 589
毒 劇 物 法	338	350	273	282	232	224	186	38	148	189
廃 棄 物 処 理 法	81	102	143	161	183	243	312	91	221	389
労 働 基 準 法	2	4	3	4	4	6	8	6	2	8
職 業 安 定 法	11	13	11	12	17	25	6	4	2	9
そ の 他 の 特 別 法	336	368	404	472	514	620	640	328	312	734
迷 惑 防 止 条 例	789	804	829	835	965	1 007	825	570	255	895
そ の 他 の 条 例	70	67	201	184	639	637	665	216	449	690

資 料 大阪府警察本部刑事部刑事総務課

### 関係事犯検挙状況

6 月		7 月		8 月		9 月		10 月		11 月		12 月	
件数	人数	件数	人数	件数	人数	件数	人数	件数	人数	件数	人数	件数	人数
51	57	43	49	41	44	36	37	40	41	43	45	5	5
46	49	48	58	20	37	31	40	42	48	60	73	8	10
31	48	62	86	44	71	39	56	41	64	59	87	25	40
43	65	36	56	40	55	19	37	33	45	78	108	14	23
33	88	38	61	40	62	25	50	32	50	50	86	23	41
7	14	7	8	6	7	4	4	9	9	19	19	4	4
-	-	2	2	1	2	-	1	-	-	-	-	-	-
-	-	2	5	3	7	2	2	-	1	-	-	-	-
1	1	9	9	8	8	3	3	7	5	-	-	-	-
-	-	-	-	1	1	-	-	-	-	-	-	-	-
25	72	18	36	21	37	16	40	16	35	31	66	19	37
-	1	-	1	-	-	-	-	-	-	-	1	-	-

第30表 都道府県別警察官数、警察署・交番・駐在所数等

1) 全国値と都道府県別値の合計との不一致は、分類不詳等によるのが通常である。また、都道府県が収集した項目の全国値については、資料源にも示した報告書、若しくは調査結果の全国値、若しくは都道府県のデータの合算値のいずれかの場合によっている。

都道府県	警察官数	警察署・ 交番・ 駐在所数	刑法犯罪認知件数			刑法犯検挙件数		道路交通法 違反検挙件数	自殺者数
			総数	うち凶悪犯	うち窃盗犯	総数	うち窃盗犯		
平成14年	233 583	15 862	2 853 739	12 567	2 377 488	592 359	403 872	7 791 587	29 949
15	237 963	15 707	2 790 136	13 658	2 235 844	648 319	433 918	8 106 728	32 109
16	241 913	15 368	2 562 767	13 064	1 981 574	667 620	447 950	8 505 919	30 247
17	245 374	15 034	2 269 293	11 360	1 725 072	649 503	429 038	8 939 678	30 251
平成18年	248 834	14 776	2 050 850	10 124	1 534 528	640 657	416 281	8 573 609	29 921
北海道	10 202	841	65 417	401	48 853	23 036	14 517	402 214	1 475
青森県	2 226	206	13 018	92	9 113	4 393	2 765	72 426	441
岩手県	2 072	228	10 090	65	7 350	4 195	2 685	65 473	467
宮城県	3 539	264	31 698	159	22 815	9 410	5 397	110 142	603
秋田県	1 922	163	7 571	41	5 289	4 071	2 756	56 326	482
山形県	1 948	191	9 214	49	6 244	4 024	2 603	50 045	381
福島県	3 150	249	22 395	91	16 253	8 191	5 564	102 467	618
茨城県	4 513	357	47 183	263	36 082	17 031	13 402	110 873	732
栃木県	3 149	294	33 059	140	24 667	9 258	5 906	129 935	494
群馬県	3 194	213	32 060	148	24 647	10 829	8 412	137 936	503
埼玉県	10 557	439	136 651	716	102 643	34 060	20 532	319 849	1 452
千葉県	11 096	530	115 700	567	89 000	38 122	26 265	256 261	1 290
東京都	43 366	1 322	244 611	1 250	174 462	89 549	53 937	1 294 490	2 510
神奈川県	14 942	695	122 703	629	92 057	47 342	30 148	658 798	1 683
新潟県	3 943	370	26 126	137	18 953	8 183	5 201	124 942	738
富山県	1 904	169	11 364	37	8 321	3 573	2 369	66 677	293
石川県	1 924	195	12 524	60	9 144	5 208	3 543	72 587	265
福井県	1 637	155	7 422	37	5 645	3 546	2 712	47 113	181
山梨県	1 613	167	9 547	80	7 348	3 931	2 894	68 747	248
長野県	3 305	292	22 902	130	16 819	9 669	7 147	111 893	492
岐阜県	3 387	263	32 864	115	24 785	9 236	6 545	123 239	471
静岡県	5 894	407	50 221	228	38 154	15 084	10 376	278 806	790
愛知県	12 949	628	157 382	707	118 247	32 166	21 079	435 167	1 455
三重県	2 893	242	28 103	98	20 829	11 233	8 687	89 137	398
滋賀県	2 190	191	17 969	84	13 388	6 484	5 093	80 498	277
京都府	6 166	329	54 932	180	40 407	14 978	8 675	251 947	524
大阪府	20 758	720	232 451	1 255	185 792	39 192	18 844	704 011	1 965
兵庫県	11 354	763	113 320	536	82 739	29 238	18 175	425 264	1 221
奈良県	2 324	196	18 895	61	14 071	8 805	6 544	77 942	254
和歌山県	2 096	188	16 026	70	11 457	3 897	2 448	63 978	254
鳥取県	1 196	116	6 838	25	4 610	3 862	2 735	36 235	148
島根県	1 437	217	6 782	20	5 040	3 305	2 433	51 049	232
岡山県	3 321	323	31 632	99	23 323	9 525	6 332	145 408	369
広島県	5 032	327	35 022	173	24 238	11 350	6 759	180 633	652
山口県	3 044	291	16 328	68	11 176	7 318	4 695	133 726	376
徳島県	1 516	185	9 111	28	6 494	3 843	2 810	45 631	152
香川県	1 765	169	14 640	63	11 080	5 193	3 738	63 564	222
愛媛県	2 356	246	19 001	111	15 053	7 977	6 319	94 664	385
高知県	1 577	125	10 952	66	8 409	3 905	2 872	62 111	217
福岡県	10 515	378	102 101	518	78 316	35 372	22 683	374 964	1 291
佐賀県	1 627	162	9 660	43	7 673	4 636	3 698	55 523	233
長崎県	3 039	245	11 148	64	7 348	6 125	4 297	96 186	395
熊本県	2 893	222	20 054	141	15 588	7 641	5 564	107 733	501
大分県	1 994	160	11 823	55	8 550	5 114	3 626	81 674	299
宮崎県	1 969	189	11 352	50	9 064	5 359	3 859	71 264	362
鹿児島県	2 819	317	13 565	76	10 736	5 400	3 945	106 790	507
沖縄県	2 521	175	17 423	98	12 256	6 798	4 695	77 271	374

資料 総務省統計局「社会生活統計指標」、厚生労働省「人口動態統計年報」