

第 1 1 章
金 融

第 11 章 金 融

概況

1980年代後半の「バブル景気」はその後90年代に入ると、株価に続いて地価も急速に下落し、経済は大きく混乱した。いわゆる「バブルの崩壊」である。

これに対して、政府は金融機関に対し公的資金を投入し、資本の増強を図ると同時に公共事業の大幅な拡大、減税等の緊急経済対策を実施した。

2000年以降、一時的な欧米の景気拡大、アジア経済の回復に伴う輸出の増加に加え、企業収益の改善や情報化への対応に伴う企業の設備投資の拡大もあって全体として緩やかな改善が続いたが、依然として消費需要は低迷し、景気回復は力強さに欠ける時期があった。

2004年は、生産が年前半にやや悪化したが、アテネオリンピックの開催や猛暑などで、年後半を中心に好調に推移し、特に全体の約6割を占めるアジア向けの輸出は、過去最高額を更新した中国向けで6年連続、2桁増のアジアNIEs向けでは3年連続で増加した。その他、アメリカ向けが6年ぶりに、中東向けも2年ぶりに増加に転じるなど、全体では3年連続の増加となった。

2005年は、生産・出荷が横ばいで推移し、在庫も年後半にかけて積みあがったものの、2004年同様にアジア向けの輸出が良好だった。特に過去最高額を更新した中国向けが7年連続で、アジアNIEs向け、ASEAN向けがともに4年連続で増加した。

2006年は、個人消費は低迷したものの、2005年と同様に輸出が堅調に推移、設備投資も増加基調で推移し、また、求人倍率や失業率も改善が続くなど、2005年に引き続き回復基調となった。

輸出は2005年に鈍化したアジア向け・アメリカ向けの伸びが回復、2005年に減少したEU向けも増加に転じ、全体では5年連続して増加し、過去最高額となった。

預金・貸出金

平成18年度末の府内の預金残高(信用金庫の計)は、5兆6455億円(対前年度比2.6%増)で増加に転じた。

一方、平成18年度末の府内の貸出残高は、3兆5552億円(対前年度比2.4%増)で13年ぶりに増加となった。

手形交換高

平成18年中の府内の手形交換高は、1952万2千枚、金額にして47兆2398億円となった。

交換枚数は、昭和55年以降減少傾向を示しており、本年も前年比9.4%の減少となった。交換金額でも、平成3年以降は減少傾向を示しており、本年も前年比15.9%の減少となった。これらの傾向は、全国的にみても同様である。

不渡手形については、枚数が前年比23.3%の減少、金額が7.5%の減少となった。

取引停止処分については、件数が前年比10.4%の減少、金額が31.1%の増加となった。

生命保険

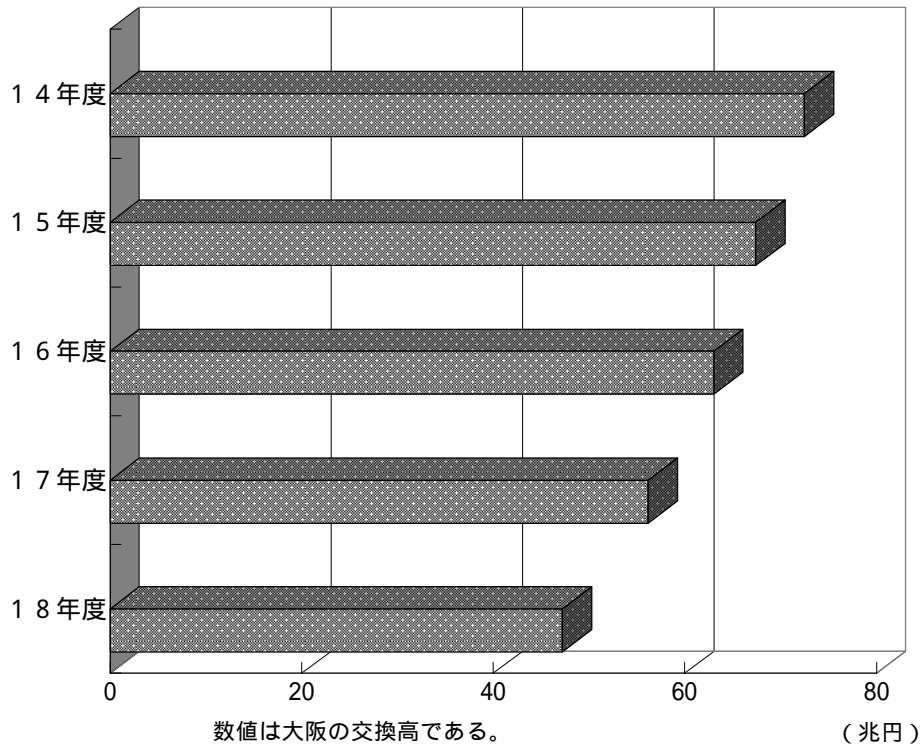
平成18年度は、新契約件数が前年比21.6%の減少、保有契約件数は前年比10.2%の減少となった。

企業倒産

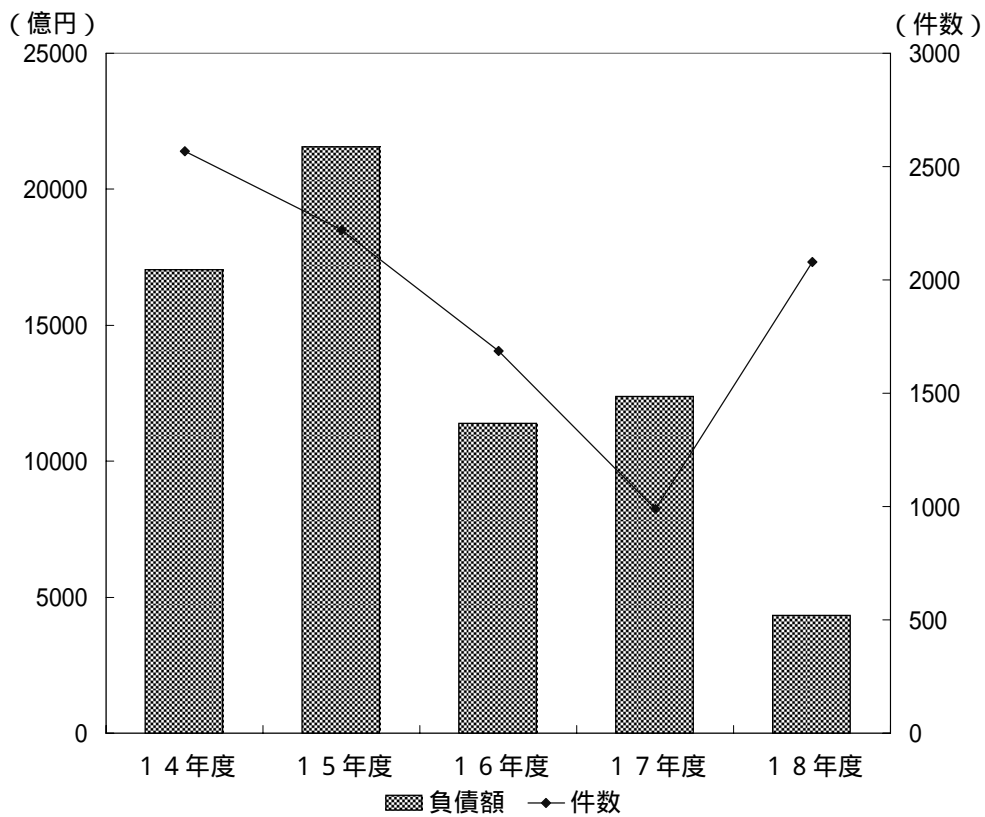
平成18年の府内の企業倒産件数は、2080件(前年は2045件)で、前年より増加した。

負債額は、4330億55百万円(前年は1兆3351億78百万円)と減少した。

手形交換高の推移（大阪）



企業倒産件数と負債額の推移



第1表 日本銀行大阪支店、日本政策投資銀行関西支店主要勘定

1) 各年度末(月末)又は年度中(月中)のものである。
ア) 銀行券の表示を受()払超とする。

年度月	日本銀行大阪支店		日本政策投資銀行関西支店	
	ア) 銀行券 (印=受払超)		貸付高	貸付残高
		億円		百万円
平成14年度		362		135 922
15		2 465		83 736
16		3 552		123 023
17		3 912		114 107
平成18年度		3 095		122 548
18年4月		640		...
5		2 847		...
6		227		...
7		315		...
8		790		...
9		722		...
10		43		...
11		116		...
12		5 618		...
19年1月		6 262		...
2		816		...
3		427		...

資料 日本銀行大阪支店、日本政策投資銀行関西支店

第2表 中小企業金融公庫主要勘定

1) 大阪府管内各支店分をまとめたもので、各年度末(月末)又は年度中(月中)のものである。

年度月	貸付残高	貸付高			
		うち直接貸付	総額	直接貸付	代理貸付
	百万円				
平成14年度	1 035 051	997 262	216 797	215 363	1 434
15	1 026 767	1 000 475	223 525	222 485	1 040
16	1 024 930	992 684	224 685	223 060	1 625
17	957 062	932 731	183 675	182 472	1 203
平成18年度	875 303	856 874	135 010	134 748	262
18年4月	946 940	923 165	6 738	6 738	0
5	936 008	912 742	7 824	7 824	0
6	938 656	916 108	20 094	20 094	0
7	924 868	902 823	5 878	5 858	20
8	913 427	891 981	8 002	8 002	0
9	916 663	895 637	23 081	23 011	70
10	903 666	883 159	4 992	4 912	80
11	894 469	874 242	7 479	7 479	0
12	897 907	878 113	21 109	21 079	30
19年1月	882 581	863 115	2 278	2 278	0
2	879 064	859 942	7 418	7 406	12
3	875 303	856 874	20 117	20 067	50

資料 中小企業金融公庫大阪支店

第3表 国民生活金融公庫主要勘定

1) 大阪府管内各支店分をまとめたもので各年度末(月末)又は年度中(月中)のものである。

年度月	貸付残高					貸付高							
	総額	普通貸付	生活衛生貸付	恩給担保貸付	教育貸付	総額	普通貸付	うち直接扱	生活衛生貸付	うち直接扱	恩給担保貸付	教育貸付	
	百万円												
平成14年度	1 042 422	889 503	68 191	2 237	82 489	323 718	286 493	280 171	13 566	13 566	1 899	21 759	
15	1 022 986	862 969	69 961	2 056	87 755	333 300	296 141	289 722	13 087	13 065	1 704	22 367	
16	971 007	819 198	63 191	1 880	86 593	290 733	259 247	254 577	10 374	10 344	1 525	19 582	
17	911 930	767 734	56 882	1 737	85 402	264 051	234 863	232 232	9 632	9 632	1 325	18 227	
平成18年度	848 522	712 238	51 094	1 591	83 457	235 223	208 779	207 775	8 518	8 518	1 192	16 727	
18年4月	912 379	767 591	56 924	1 629	86 060	20 466	17 308	17 308	984	984	141	2 032	
5	903 471	759 850	56 412	1 678	85 360	18 892	16 913	16 705	925	925	54	999	
6	897 430	755 468	55 964	1 619	84 208	18 591	17 365	17 308	695	695	121	409	
7	891 284	751 223	55 359	1 641	82 889	18 339	17 347	17 294	600	600	78	312	
8	885 260	746 751	55 083	1 588	81 667	18 436	16 995	16 969	927	927	116	397	
9	879 503	742 513	54 517	1 631	80 669	18 569	17 443	17 393	574	574	56	491	
10	876 344	739 418	54 218	1 529	81 006	21 600	18 837	18 739	802	802	134	1 826	
11	880 566	742 921	53 956	1 602	81 915	25 691	22 741	22 673	669	669	82	2 198	
12	878 346	741 431	53 220	1 530	81 994	28 417	25 797	25 660	726	726	152	1 741	
19年1月	865 711	730 035	52 545	1 588	81 372	9 136	7 712	7 599	456	456	60	907	
2	863 612	727 113	52 229	1 531	82 569	17 347	14 151	14 136	523	523	111	2 562	
3	848 522	712 238	51 094	1 591	83 457	19 733	16 165	15 986	632	632	83	2 849	

資料 国民生活金融公庫大阪支店

第4表 都市別信用金庫預金・貸出金状況

(各年度末現在)

市区郡	本支店数	預金	貸出金	市区郡	本支店数	預金	貸出金
	店	百万円					
平成14年度	402	5 975 766	4 090 595	寝屋川市	7	100 923	72 533
15	393	6 049 051	3 992 504	河内長野市	1	22 441	12 021
16	372	6 024 261	3 910 387	松原市	3	71 832	42 748
17	328	5 504 097	3 471 779	大東市	4	69 277	39 271
				和泉市	2	29 174	15 282
平成18年度	328	5 645 513	3 555 208	箕面市	2	20 692	10 220
大阪市	149	2 642 690	1 819 411	柏原市	3	76 775	35 491
堺市	16	266 539	156 380	羽曳野市	3	74 038	37 777
岸和田市	4	89 885	52 675	門真市	6	80 341	58 074
豊中市	15	207 414	92 156	摂津市	5	71 641	39 771
池田市	1	12 565	7 944				
				高石市	1	20 713	9 573
吹田市	8	139 128	67 312	藤井寺市	1	16 928	4 332
泉大津市	2	39 398	29 726	東大阪市	27	507 565	355 508
高槻市	12	157 691	65 022	泉南市	1	17 639	7 270
貝塚市	2	46 021	30 115	四條畷市	3	51 306	24 509
守口市	10	127 246	87 961	交野市	1	17 634	4 103
				大阪狭山市	-	-	-
枚方市	12	158 193	86 174	阪南市	1	17 975	7 179
茨木市	9	125 960	70 028				
八尾市	14	314 778	187 143	市部	326	5 620 415	3 546 726
泉佐野市	1	26 013	19 017				
富田林市	-	-	-	郡部	2	25 098	8 482

資料 (社)大阪府信用金庫協会

第5表 大阪銀行協会

1) 国内に本店を有する銀行の大阪府下における本店並びに支店に関するもので、日本銀行、日本政策投資銀行、外国銀行を除く。
 ア) 店舗数には出張所は含まない。イ) 当座預金・普通預金・貯蓄預金・通知預金の合計である。
 ウ) 定期預金・定期積金の合計である。エ) 納税準備預金・非居住者円預金・その他の預金の合計である。

年 月	ア)銀行 店舗数	預 金				譲 渡 性 預 金	コー ル マ ネ ー ・ 売 渡 手 形	借 用 金
		総 額	イ)要求払預金	ウ)定期性預金	エ)その他預金			
	店	億円						
平成14年	930	490 716	247 566	230 824	12 265	5 959	2 347	3 306
15	897	495 966	256 797	226 245	12 868	3 002	779	1 304
16	857	505 183	268 653	224 131	12 342	2 358	1 023	1 054
17	824	515 884	282 515	222 935	10 375	7 201	1 053	877
平成18年	816	519 829	277 681	230 189	11 904	22 321	659	1 780
18年1月	825	511 041	275 320	221 798	13 870	6 533	1 504	877
2	823	514 717	276 802	222 150	15 704	6 760	1 441	877
3	824	525 885	289 814	222 539	13 483	9 304	1 223	957
4	822	529 741	292 411	224 901	12 376	7 665	1 236	952
5	819	525 106	276 311	225 006	23 738	7 925	1 398	952
6	817	517 969	280 384	225 416	12 110	10 924	1 216	952
7	818	516 980	276 722	225 856	14 353	9 284	933	1 621
8	816	519 906	274 518	230 252	15 081	12 318	939	2 099
9	815	523 555	278 454	232 821	12 221	11 980	1 231	1 886
10	806	518 112	273 146	231 321	13 588	11 931	816	1 758
11	806	525 121	271 760	230 136	23 171	12 414	665	1 586
12	816	519 829	277 681	230 189	11 904	22 321	659	1 780

資料 (社)大阪銀行協会

第6表 郵便貯金現在高

ア) 通常貯金の口座数は、通常貯蓄貯金及び国際ボランティア貯金の利用に係る口座数を含み、睡眠貯金等(預入、一部払戻し等の機能を有しないもの)を含まない。
 イ) 積立貯金には、住宅積立貯金及び教育積立貯金を含む。
 ウ) 定期貯金には、財形定期貯金を含む。
 エ) 定期貯金、定期貯金及び積立貯金については、証書等は新規預入の都度発行されるものであり、貯金総額の範囲内で、何枚でも持つことができる。
 オ) 年度末現在高は、未払郵便貯金利息を含む。
 カ) 平成18年度は総数のみ

年 度	総 数		ア)うち通常貯金		イ)うち積立貯金		うち定期貯金		ウ)うち定期貯金	
	工)口座数及び 預金証書数	オ)金 額	口座数	オ)金 額	口座数	オ)金 額	貯 証 書 数	オ)金 額	貯 証 書 数	オ)金 額
	千件	百万円								
平成14年度	44 307	17 705 332	8 897	4 055 927	264	43 670	4 007	1 095 871	31 140	12 509 863
15	43 348	17 288 162	8 994	4 258 905	216	36 240	4 624	1 043 796	29 512	11 949 220
16	39 829	16 349 527	9 026	4 406 866	171	29 064	3 450	922 477	27 182	10 991 120
17	35 160	15 212 290	8 884	4 493 802	136	24 191	1 319	589 246	24 821	10 105 051
カ)平成18年度	30 461	14 090 359

資料 旧日本郵政公社近畿支社(現株式会社 ゆうちょ銀行)

社 員 銀 行 諸 勘 定

総 額	貸 出 金				コーロローン ・ 買入手形	有 価 証 券	現 金 預 け 金	う ち 小 切 手 ・ 手 形
	割 引 手 形	手 形 貸 付	証 書 貸 付	当 座 貸 越				
468 068	12 174	59 558	307 159	89 067	156	44 688	21 147	3 071
432 490	10 130	48 309	302 460	71 503	1 838	24 545	16 229	2 837
416 175	8 551	39 375	299 308	68 841	22	28 345	16 872	2 016
406 708	31 182	300 620	67 534	7 281	1 405	29 038	13 792	1 597
402 193	6 394	26 405	299 608	69 698	1 662	27 814	11 241	1 940
400 800	6 216	30 288	297 554	66 652	852	29 803	17 367	2 320
399 870	6 089	30 240	296 515	66 932	1 142	29 159	17 856	2 622
406 431	6 426	31 479	297 455	70 983	17	29 057	15 700	3 352
396 058	6 799	27 847	296 693	64 628	2 981	26 438	16 672	2 640
393 599	5 795	26 907	295 154	65 657	1 053	27 055	17 506	5 889
396 367	5 780	26 779	294 873	68 845	1 127	25 303	12 693	1 915
396 274	5 631	27 249	294 454	68 852	2 502	26 386	11 033	2 444
395 997	5 453	26 420	295 584	68 445	2 996	26 886	10 999	2 379
402 257	6 367	27 495	299 175	69 123	1 913	26 085	11 820	2 460
392 109	5 273	24 568	296 610	65 562	2 048	27 972	10 901	2 247
395 746	5 330	24 911	296 689	68 727	1 924	28 829	14 548	4 953
402 193	6 394	26 405	299 608	69 698	1 662	27 814	11 241	1 940

第 7 表 手 形 交 換 高 及 び 不 渡 手 形

1)年中(月中)のものである。単位未満の計数は四捨五入である。
2)取引停止処分は不渡届出に基づく取引停止処分数、手形交換高及び不渡手形は交換呈示日における月中合計である。

年 月	大 阪						全 国					
	手 形 交 換 高		不 渡 手 形 (実数)		取 引 停 止 処 分		手 形 交 換 高		不 渡 手 形 (実数)		取 引 停 止 処 分	
	枚 数	金 額	枚 数	金 額	件 数	金 額	枚 数	金 額	枚 数	金 額	件 数	金 額
	千枚	億円	千枚	億円	件	百万円	千枚	億円	千枚	億円	件	百万円
平成14年	27 667	724 674	70	1 273	2 023	8 836	187 085	7 052 743	441	7 300	13 566	62 622
1 5	25 101	673 773	51	848	1 604	5 177	171 986	6 329 709	312	4 972	10 325	37 695
1 6	23 213	630 205	35	550	1 173	3 614	159 175	6 034 449	209	3 208	7 922	29 747
1 7	21 543	561 455	30	506	960	2 544	146 466	5 291 227	173	2 570	6 712	20 654
平成18年	19 522	472 398	23	468	860	3 335	134 235	4 779 275	155	3 207	6 393	22 439
1 月	1 702	39 751	3	45	80	172	11 734	388 593	15	253	452	1 332
2	1 559	36 302	2	26	58	105	10 781	374 591	12	223	450	1 155
3	1 718	43 619	2	45	82	431	11 865	454 519	13	315	622	2 113
4	1 405	34 968	1	39	78	321	9 628	355 511	9	190	535	2 475
5	1 832	44 330	3	44	72	348	12 727	425 438	15	291	514	1 891
6	1 636	44 899	2	99	76	425	11 311	448 294	12	283	535	2 146
7	1 811	38 692	2	27	57	158	12 308	396 834	13	637	543	1 817
8	1 609	36 656	2	30	77	134	11 095	381 821	13	185	551	2 135
9	1 346	35 089	1	14	73	169	9 276	361 852	10	176	586	1 822
1 0	1 747	42 015	2	42	64	710	12 074	416 260	18	270	582	2 311
1 1	1 541	36 525	2	28	69	139	10 579	362 771	13	202	488	1 377
1 2	1 617	39 551	1	30	74	222	10 852	412 782	9	182	535	1 859

資 料 全国銀行協会、(社)大阪銀行協会

第8表 業種別企業倒産状況

1) 負債金額1000万円以上のもので、内整理その他を含む。

(各年末現在)

業 種	平成 14 年		平成 15 年		平成 16 年		平成 17 年		平成 18 年	
	件 数	負 債 額	件 数	負 債 額	件 数	負 債 額	件 数	負 債 額	件 数	負 債 額
総 数	2 506	1 766 380	2 233	2 106 912	1 905	1 420 117	2 045	1 335 178	2 080	433 055
	件 百万円									
農・林・漁・鉱業	2	1 000	6	850	-	-	1	15	1	200
建設業	622	234 436	583	317 744	459	116 538	494	177 044	490	64 217
製造業	550	215 924	458	202 190	369	129 746	360	92 485	331	60 923
飲食料品製造業	13	8 366	19	10 808	24	10 126	19	9 857	14	4 150
繊維工業, 繊維製品製造業	81	65 517	65	103 898	67	11 904	63	9 165	61	17 723
木材・木製品製造業	9	1 943	6	280	5	1 110	6	3 350	3	95
家具・装備品製造業	12	3 377	14	2 605	13	1 905	11	605	19	3 530
パルプ・紙・紙加工品製造業	8	1 415	11	2 810	11	3 921	6	2 090	11	7 446
印刷・同関連業	57	11 312	60	7 110	43	6 920	46	3 460	46	4 270
化学工業, 石油製品製造業	11	36 040	5	8 440	6	855	8	4 654	4	250
プラスチック製品製造業	41	12 611	26	2 421	26	16 068	29	8 104	27	2 715
ゴム製品製造業	7	1 100	3	9 807	6	390	2	90	7	275
なめし革・同製品・毛皮製造業	14	1 530	9	1 638	5	260	6	175	6	180
窯業・土石製品製造業	7	900	6	3 180	5	10 657	11	2 585	2	45
鉄鋼業	8	8 730	7	3 698	11	1 390	15	4 288	20	1 386
非鉄金属製造業	9	1 320	2	620	1	6 500	2	217	-	-
金属製品製造業	108	15 015	91	22 768	57	22 108	65	22 233	46	4 448
一般機械器具製造業	79	22 133	71	11 405	38	16 654	32	6 329	29	4 030
電気機械器具製造業	54	17 041	25	2 262	21	4 644	22	14 390	13	3 580
輸送用機械器具製造業	13	4 925	13	5 374	6	5 520	3	110	6	4 930
精密機械器具製造業	2	470	3	1 350	6	3 800	1	20	2	1 150
その他の製造業	17	2 179	22	1 716	18	5 014	13	763	15	720
電気・ガス・熱供給・水道業	-	-	-	-	-	-	-	-	-	-
通信・放送業	1	100	-	-	1	20	-	-	-	-
情報サービス業	42	11 086	36	4 487	31	13 186	37	3 182	44	4 210
運輸業	71	26 417	74	17 836	55	8 990	70	25 841	64	3 478
卸売・小売業	766	261 176	618	319 097	537	142 563	520	162 133	559	97 840
各種商品卸売業	5	4 449	19	770	7	230	5	1 660	6	1 450
繊維・衣服等卸売業	129	71 432	89	36 853	70	19 744	72	10 304	76	12 698
飲食料品卸売業	59	25 555	48	6 939	35	13 029	41	6 930	33	3 892
建築材料, 鉱物・金属材料等卸売業	112	35 853	71	32 610	45	22 694	69	50 290	52	7 999
機械器具卸売業	133	53 401	85	54 186	74	18 317	61	23 025	49	23 364
その他の卸売業	125	38 834	109	65 157	91	21 054	70	17 658	92	20 969
各種商品小売業	7	480	5	950	12	9 937	5	5 270	3	300
織物・衣服・身の回り品小売業	53	16 146	48	13 490	31	3 840	55	6 265	63	14 624
飲食料品小売業	43	3 450	50	2 932	69	14 367	49	7 660	57	1 930
自動車・自転車小売業	20	1 645	20	1 925	22	10 030	17	485	19	850
家具・じゅう器・機械器具小売業	24	1 320	28	97 983	23	899	27	29 669	32	4 170
その他の小売業	56	8 611	46	5 302	58	8 422	49	2 917	77	5 594
金融・保険業	12	143 785	9	20 990	7	8 760	16	13 329	19	13 580
不動産業	120	262 377	90	512 201	96	449 390	103	439 235	83	84 282
飲食業	65	32 239	108	8 537	105	20 900	170	11 858	194	10 710
宿泊業	8	13 348	5	36 490	5	6 940	10	31 388	7	7 480
医療, 福祉事業	16	22 495	8	2 210	13	4 740	14	1 384	25	9 220
教育, 学習支援業	11	470	6	19 680	12	1 430	11	745	8	1 525
複合サービス業	-	-	3	610	3	98	5	14 970	3	90
他に分類されないサービス業	220	541 527	229	643 990	212	516 816	234	361 569	252	75 300
全 国	19 087	13 782 431	16 255	11 581 841	13 679	7 817 675	12 998	6 703 458	13 245	5 500 583
近 畿	4 281	2 766 623	3 799	2 791 453	3 406	1 879 370	3 502	1 706 399	3 621	1 084 240

資料 株式会社東京商工リサーチ関西支社

第9表 業種別手形取引停止処分件数

1) 平成11年12月に「中小企業基本法」が改正され、「中小企業者の範囲」が変更されたのに伴い、平成12年4月以降は、資本金100万円未満の法人も含まれている。(平成12年3月以前は、資本金100万円以上の法人に関するもののみ集計。)

業種	平成14年	平成15年	平成16年	平成17年	平成18年	業種	平成14年	平成15年	平成16年	平成17年	平成18年
	総数	1 432	1 136	834	710		631	化学薬品	9	8	6
製造業	367	285	182	170	144	建材	25	17	10	11	16
食品	6	15	11	7	4	鉱物・金属材料	17	8	-	10	2
繊維品	56	25	25	13	16	電気機器	12	10	4	2	4
木材	13	12	12	10	8	その他機器	34	24	15	16	11
出版印刷	43	44	25	38	23	その他	76	46	38	42	40
化学	9	9	3	2	1	小売業	171	117	106	88	81
石油精製	2	-	-	-	-	飲食店	22	11	27	15	9
ゴム・皮革	9	7	3	1	4	マーケット	6	3	6	3	2
窯業・土石	4	5	5	5	1	その他	143	103	73	70	70
鉄鋼	32	14	7	8	8	農林・漁業・水産	7	2	2	2	2
非鉄金属	2	1	1	3		鉱産業	-	-	-	-	-
金属製品	54	52	29	32	19	建設業	376	359	251	201	181
機械	46	29	16	11	17	不動産業	58	52	38	31	24
電気機械	28	15	10	11	7	運輸・通信業	55	50	36	27	24
輸送機械	12	10	4	2	4	サービス業	126	102	96	61	65
精密機器	7	5	10	-	3	興行・旅館	11	8	11	10	10
その他	44	42	21	27	29	修理業	3	7	9	4	-
卸売業	267	167	121	128	109	その他	112	87	76	47	55
飲食料品	42	16	15	22	12	その他	5	2	2	2	1
繊維	52	38	33	20	17						

資料 全国銀行協会「決済統計年報」

第10表 株式売買高及び株価指数

1) 売買高は市場内売買取引(立会場内売買取引及び立会場外売買取引)の合計で、売買片方計算のものである。約定代金は、この売買高にそれぞれの約定値段を乗じたものの合計である。

年月	大 阪						全 国	
	売 買 高		売 買 代 金		300種株価指数 (43.1.4 = 100)	転換社債型 新株予約権付 社 債	売 買 高	約 定 代 金
	総 額	うち第1部	総 額	うち第1部				
平成14年	千株		百万円			百万円	千株	百万円
1 4	10 403 668	8 304 890	14 727 655	13 223 087	938.92	411 386	224 567 555	209 229 413
1 5	14 794 003	10 371 083	12 356 067	10 876 299	877.82	284 566	331 731 438	255 342 139
1 6	17 705 034	5 919 585	13 471 773	8 973 430	1 110.09	154 850	396 967 154	357 286 093
1 7	15 448 719	7 940 742	22 656 898	11 076 181	1 294.22	70 148	574 954 000	515 234 758
平成18年	11 207 377	5 657 691	28 437 246	13 961 941	1 757.70	9 413	514 100 000	703 149 380
1月	1 318 117	688 632	2 811 289	1 377 705	1 727.89	2 718	53 215 000	69 996 807
2	1 088 322	586 268	2 927 684	1 361 053	1 744.44	2 969	51 284 000	69 110 766
3	955 628	491 632	2 631 067	1 183 827	1 768.72	1 134	45 484 000	61 401 536
4	1 104 327	553 198	3 025 150	1 277 662	1 865.67	585	41 600 000	62 496 031
5	780 552	412 181	2 553 674	1 278 022	1 780.76	310	42 137 000	61 316 189
6	830 748	397 478	2 374 667	1 052 731	1 650.53	300	46 036 000	60 736 321
7	754 200	357 353	2 042 769	1 027 544	1 692.84	67	36 992 000	49 264 388
8	848 015	417 133	2 273 668	998 776	1 749.77	65	41 709 000	53 908 317
9	946 539	557 238	1 893 965	1 047 929	1 744.42	28	36 465 000	49 036 449
10	895 099	401 229	2 121 916	1 065 141	1 793.47	1 067	40 410 000	58 529 345
11	834 908	383 180	1 973 684	1 184 810	1 747.20	130	38 139 000	53 599 696
12	850 917	412 163	1 807 709	1 106 741	1 826.73	40	40 624 000	53 753 529

資料 大阪証券取引所「統計年報」

第11表 簡易生命保険の契約状況

1)大阪府下における各年度中のものである。

年 度	新 契 約				年 度 末 保 有 契 約		
	件 数	保 険 料 額	保 険 金 額	一 件 平 均 保 険 金 額	件 数	保 険 金 額	一 件 平 均 保 険 金 額
	件	千円	百万円	千円	千件	百万円	千円
平成14年度	295 484	5 721 690	899 979	3 046	4 843	13 520 633	2 792
15	226 746	4 189 476	675 687	2 980	4 529	12 759 182	2 817
16	201 713	3 689 704	588 791	2 919	4 286	12 139 596	2 832
17	167 879	3 182 923	491 989	2 931	3 965	11 279 889	2 845
平成18年度	143 332	2 667 357	422 615	2 830	3 701	10 510 509	2 840

資 料 旧日本郵政公社近畿支社（現 株式会社かんぽ生命）

第12表 生 命 保 険 契 約 状 況

1) 生命保険協会に加入する45社の府下における契約状況をまとめたものである。
 ア) 個人保険の件数と団体保険の被保険者数を加えたものである。
 イ) 金額を被保険者数で除したものである。

年 月	総 数		個 人 保 険			団 体 保 険				
	ア)件 数	金 額	件 数	金 額	平均保険金	件 数	被保険者数	金 額	イ)平均保険金	
	件	百万円	件	百万円	千円	件	人	百万円	千円	
平成14年度	新契約	4 949 409	13 061 628	764 390	8 324 214	10 890	423	4 185 019	4 737 414	1 132
	保有高	36 109 062	137 217 135	8 036 203	94 185 517	11 720	9 236	28 072 859	43 031 618	1 533
15	新契約	1 191 336	7 924 589	713 581	7 079 115	9 921	329	477 755	845 474	1 770
	保有高	36 407 114	131 540 211	7 784 385	87 962 811	11 300	8 122	28 622 729	43 577 400	1 522
16	新契約	983 726	6 961 320	704 731	6 608 878	9 378	296	278 995	352 442	1 263
	保有高	29 969 879	128 638 117	7 758 027	84 556 774	10 899	7 480	22 211 852	44 081 343	1 985
17	新契約	1 561 287	6 667 839	705 724	6 085 913	8 624	260	855 563	581 926	680
	保有高	27 683 183	119 702 420	7 745 136	81 211 943	10 486	6 969	19 938 047	38 490 477	1 931
平成18年度	新契約	1 224 126	5 498 147	622 817	5 261 253	8 447	431	601 309	236 894	394
	保有高	24 862 603	116 958 886	7 705 067	77 653 113	10 078	6 733	17 157 536	39 305 773	2 291

資 料 (社)生命保険協会「生命保険事業概況」

第13表 損害保険契約状況

(1) 火災保険

1) 損害保険会社（外国損害保険会社を含む）の取り扱った火災保険契約のうち、大阪府内の契約分を集計したものである。
 なお、各種月掛保険及び長期保険契約は除く。

年 度	新 契 約			支 払 保 険 金	
	件 数	保 険 金 額	保 険 料	件 数	保 険 金
	件	百万円	千円	件	千円
平成13年度	769 680	41 409 142	43 156 300	10 844	11 810 097
14	731 516	34 363 909	38 049 743	10 978	13 371 525
15	690 710	32 815 716	35 007 387	9 834	11 142 115
16	611 377	26 715 978	29 922 783	13 555	16 124 355
平成17年度	557 239	24 126 535	27 263 175	8 656	10 078 050

資料 損害保険料率算出機構

(2) 自動車保険

1) 損害保険会社（外国損害保険会社を含む）の取り扱った保険契約のうち、大阪府内契約分を集計したものである。
 ア) 自動車損害賠償責任保険については、原動機付自転車を除く。自動車損害賠償責任保険の保険料は、純保険料である。イ) 延台数である。

年 度	ア) 自動車損害賠償責任保険				任意自動車保険			
	新 契 約		支 払		新 契 約		支 払	
	台 数	保 険 料	件 数	保 険 金	イ)台 数	保 険 料	件 数	保 険 金
	台	千円	件	千円	台	千円	件	千円
平成13年度	1 945 459	40 206 331	75 168	59 087 958	3 334 697	222 487 869	402 312	144 253 070
14	1 921 498	51 609 779	76 405	60 850 301	3 337 409	217 826 670	396 321	136 037 735
15	1 927 226	51 855 410	76 217	62 112 390	3 301 734	206 480 664	396 067	128 795 837
16	1 902 575	65 181 960	75 759	60 810 402	3 301 395	200 006 111	398 312	128 125 002
平成17年度	1 880 017	61 363 037	74 599	58 489 609	3 342 671	201 462 017	402 452	127 420 189

資料 損害保険料率算出機構

第14表 大阪府中小企業信用保証協会保証件数及び金額

年 度	保 証 申 込		保 証 承 諾		保証現在高(年度末)		代 位 弁 済	
	件 数	金 額	件 数	金 額	件 数	金 額	件 数	金 額
	件	千円	件	千円	件	千円	件	千円
平成14年度	67 544	1 366 458 593	51 547	987 797 550	247 121	2 814 869 594	11 875	159 679 822
15	64 679	1 222 350 810	53 943	974 100 728	221 395	2 444 284 121	11 328	139 733 208
16	56 851	1 109 731 368	50 064	956 215 843	203 557	2 278 068 337	10 944	119 732 555
17	52 899	1 038 191 944	48 362	934 842 855	185 551	2 195 663 032	7 963	86 918 903
平成18年度	62 058	1 266 083 912	56 856	1 131 024 036	188 407	2 379 546 369	6 793	69 956 832

資料 大阪府中小企業信用保証協会

第15表 大阪市信用保証協会保証件数及び金額

1) 大阪市特別融資分を含む。

年 度	保 証 申 込		保 証 承 諾		保証現在高(年度末)		代 位 弁 済	
	件 数	金 額	件 数	金 額	件 数	金 額	件 数	金 額
	件	千円	件	千円	件	千円	件	千円
平成14年度	16 236	244 706 968	12 368	171 733 014	74 275	734 965 703	5 547	49 567 294
15	19 155	298 623 562	16 657	242 680 240	66 917	705 979 831	5 415	43 381 499
16	12 256	194 653 810	10 539	163 621 440	58 972	630 806 307	3 112	33 349 654
17	10 943	194 762 266	10 012	179 434 746	51 805	586 530 639	2 518	26 296 343
平成18年度	12 516	225 277 576	11 777	208 784 846	50 753	594 134 430	2 028	19 776 196

資料 大阪市信用保証協会

第16表

大阪府の資金融資・貸付状況

制度名、資金名	平成14年度		平成15年度		平成16年度		平成17年度		平成18年度	
	件数	金額	件数	金額	件数	金額	件数	金額	件数	金額
	件 千円									
中小企業 高度化資金	3	182 600	3	285 360	1	40 920	1	30 000	1	388 800
小規模企業者等 設備資金	65	730 660	101	1 048 440	-	-	-	-	-	-
中小企業融資 「一般型」 (事業資金・ 開業資金)	11 200	72 950 617	7 129	37 922 497	10 977	109 933 500	14 578	164 791 623	13 800	177 517 723
中小企業融資 「サポート型」 (経営安定 資金等)	20 069	300 166 940	19 673	247 717 212	17 321	243 104 693	16 691	265 655 686	25 755	518 944 768
中小企業融資 「チャレンジ型」 (経営事業資金・ 立地投資促進資金)	176	4 271 400	169	3 565 515	153	3 749 240	91	1 941 250	117	3 183 200
農林漁業近代化 資金	15	94 910	8	63 300	16	101 660	13	62 950	7	38 220
農林漁業金融 公庫資金	63	10 341 528	51	4 567 689	40	2 391 198	28	1 782 083	45	4 864 000
農業改良資金	4	26 466	2	19 955	-	-	-	-	2	19 500
小口生活資金	899	76 909	621	52 709	412	33 954	398	33 111	383	32 250
生活福祉資金	823	515 421	1 059	659 686	1 372	798 124	1 766	1 009 696	1 381	814 597
母子福祉資金	1 623	820 153	1 209	679 584	1 192	659 431	1 241	620 874	1 273	687 188
寡婦福祉資金	117	76 100	101	66 994	103	67 216	109	65 972	82	52 493

資料 大阪府商工労働部金融支援課, 環境農林水産部農政室農業協同組合課, 健康福祉部社会援護課・児童家庭室家庭支援課