

第 1 8 章  
文 化

## 第 18 章 文 化

### 図書館

ここにいう図書館とは、図書館法に基づいて設置された公共図書館（学校図書館を除く）のうち、地方公共団体の設置する公立図書館をいい、私立図書館は含まれていない。

平成 18 年度末現在の府内の図書館数（分館、分室は含む）は 141 館である。

これを設置者別にみると、府立 2 館、大阪市立 24 館、堺市立 12 館、その他の市立 95 館、町村立 8 館となっている。

これらの図書館に所蔵されている図書冊数は 2181 万 9876 冊で、うち、一般用図書が 1580 万 5357 冊（構成比 72.4%）、児童用図書が 601 万 4519 冊（同 27.6%）となっている。

次に、貸出状況をみると、18 年度中に貸出された冊数は 5176 万 7483 冊であった。

また、貸出登録者数は、前年度に比べ 61 万 2474 人（22.3%）減少し、213 万 8096 人となった。

### 宗教法人

宗教法人とは、神道系、仏教系、キリスト教系、諸教等の神社、寺院、教会、その他の教団等で宗教法人法によって設立された法人をいい、府内の大阪府知事所轄宗教法人総数（平成 18 年度末現在）は 5972 法人で、4 法人増加している。

これを系統別にみると、神道系が 2 法人減の 1012 法人（構成比 16.9%）、仏教系が 3 法人増の 3370 法人（同 56.4%）、キリスト教系が 8 法人増の 271 法人（同 4.5%）で、諸教は 5

法人減の 1319 法人（同 22.1%）となっている。

次に、宗教法人数を市町村別にみると、大阪市が 2129 法人（構成比 35.6%）で最も多く、以下、堺市 499 法人（同 8.4%）、東大阪市 419 法人（同 7.0%）と続き、この 3 市で全法人数の 51.0%を占めている。

### 興行場

興行場法に基づく許可施設数（平成 18 年末現在）は 221 ケ所で、前年より 8 ケ所増加した。

市町村別にみると、大阪市が 139 ケ所で全体の 62.9%を占め、堺市 16 ケ所、東大阪市 11 ケ所となっている。

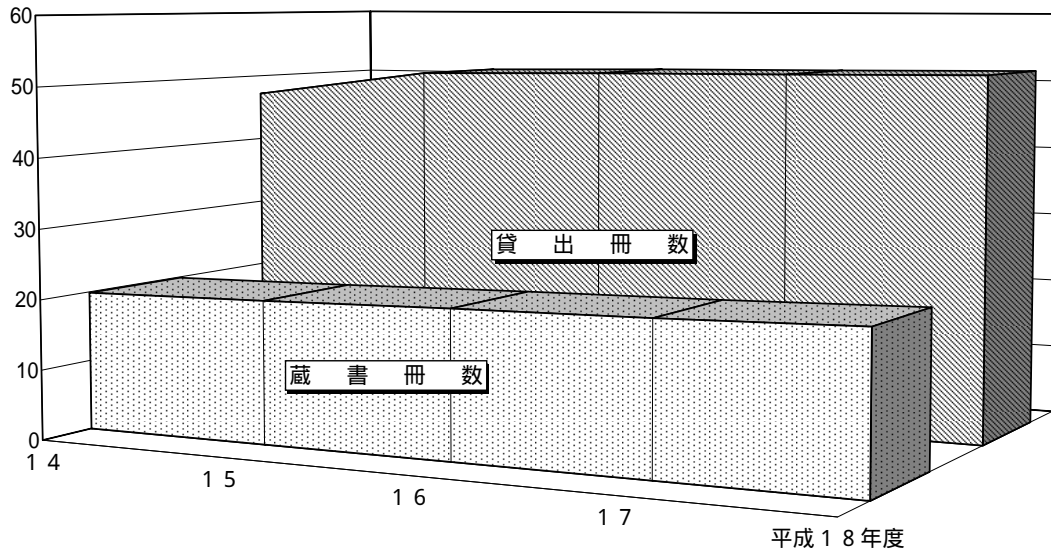
また、種類別にみると、映画館が 94 ケ所（前年より 2 ケ所増）、スポーツ施設が 10 ケ所（前年より 1 ケ所増）、その他の施設が 117 ケ所（前年より 5 ケ所増）となっている。

### 文化施設

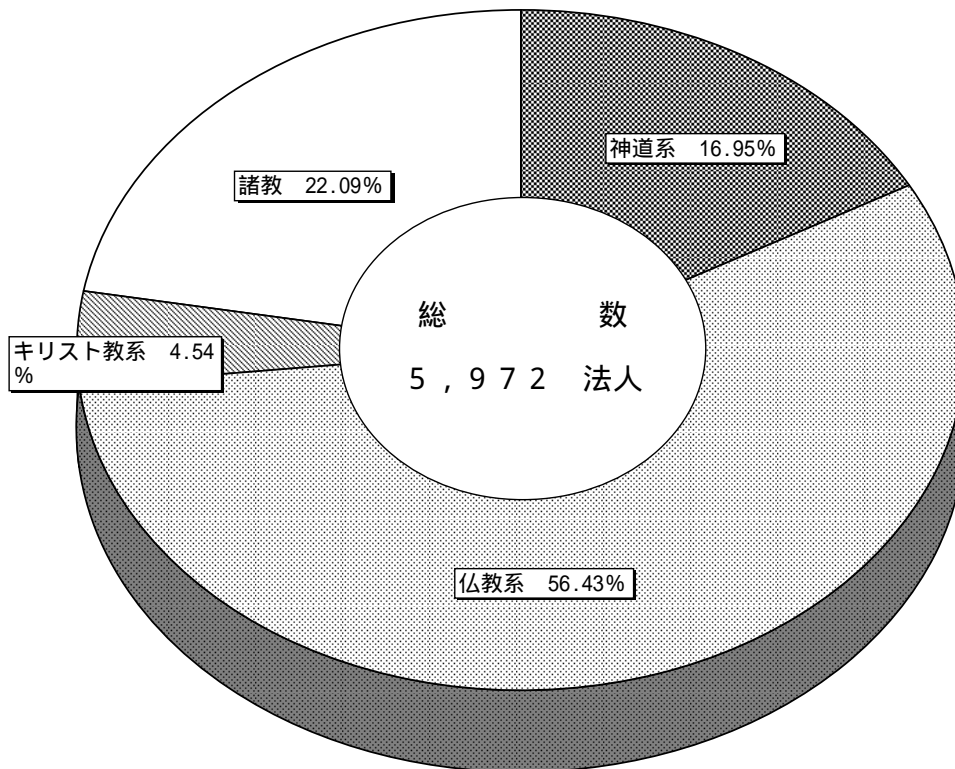
文化施設は、大阪府所管主要文化施設及び大阪市所管主要施設をあげている。利用数は昨年度に比べると、羽衣青少年センターが昨年より 1 万 1172 人（8.8%）増をはじめ、6 施設が増加した。しかし、文化情報センターが昨年より 5 万 5569 人（26.2%）減をはじめ、10 施設が減少した。

### 公立図書館の蔵書・貸出冊数の推移

(百万冊)



### 系統別宗教法人の割合 (平成19年3月31日現在)



第 1 表

公 立 図 書 館 別 蔵 書

1)貸出図書冊数は各年度中のものであるが、他は各年度末現在である。大阪公共図書館に加入している公民館図書室等についても掲載した。  
 2)枚方市立山田図書館は、平成17年4月から分室に変更のため削除した。  
 3)平成19年(2007年)3月31日以降に設立されたものは含まれない

図 書 館	蔵 書 冊 数			年間受入冊数	貸出図書冊数	貸出登録者数 人
	冊	うち 一般用図書	うち 児童用図書			
平成16年度	20 289 366	14 774 953	5 514 413	1 154 295	50 825 164	2 648 978
平成17年度	20 861 777	15 221 426	5 640 351	1 216 708	51 223 221	2 750 570
平成18年度	21 819 876	15 805 357	6 014 519	1 070 303	51 767 483	2 138 096
大阪府立中之島中央	1 679 449	1 554 106	125 343	54 848	946 536	48 534
大阪市立中之島中央	529 689	529 689	-	10 840	115 803	↑
大阪市立中之島中央	1 683 202	1 447 847	235 355	72 235	2 831 817	96 373
大阪市立中之島中央	62 284	44 064	18 220	4 597	279 018	7 159
大阪市立中之島中央	55 904	39 831	16 073	4 267	341 420	9 136
大阪市立中之島中央	70 447	50 752	19 695	4 763	323 345	8 589
大阪市立中之島中央	69 699	49 307	20 392	4 431	223 191	6 539
大阪市立中之島中央	77 248	59 333	17 915	4 331	210 822	5 869
大阪市立中之島中央	59 540	40 994	18 546	3 909	264 863	7 540
大阪市立中之島中央	66 853	45 345	21 508	4 436	192 523	6 484
大阪市立中之島中央	95 096	72 633	22 463	4 977	359 906	10 318
大阪市立中之島中央	68 601	49 502	19 099	3 895	120 217	3 626
大阪市立中之島中央	82 498	57 643	24 855	7 188	525 507	14 634
大阪市立中之島中央	64 822	43 874	20 948	4 237	311 406	8 529
大阪市立中之島中央	104 244	75 047	29 197	5 307	451 682	12 982
大阪市立中之島中央	60 799	42 785	18 014	3 929	304 589	8 443
大阪市立中之島中央	63 906	43 496	20 410	4 700	260 570	7 621
大阪市立中之島中央	92 560	66 685	25 875	4 585	521 187	14 586
大阪市立中之島中央	62 675	42 720	19 955	4 617	384 247	10 425
大阪市立中之島中央	82 105	56 909	25 196	6 096	581 127	14 881
大阪市立中之島中央	86 959	61 365	25 594	5 191	535 219	15 639
大阪市立中之島中央	63 444	42 441	21 003	4 059	339 025	8 731
大阪市立中之島中央	68 239	46 144	22 095	5 542	418 495	10 567
大阪市立中之島中央	62 914	42 569	20 345	4 269	432 015	10 113
大阪市立中之島中央	88 162	63 207	24 955	5 569	555 964	15 738
大阪市立中之島中央	60 778	42 149	18 629	4 753	263 701	7 520
堺市立中之島中央	562 342	437 222	125 120	7 547	590 735	348 645
堺市立中之島中央	53 960	34 381	19 579	1 500	304 871	↑
堺市立中之島中央	128 167	95 940	32 227	3 680	362 237	↑
堺市立中之島中央	37 134	22 960	14 174	1 374	137 042	↑
堺市立中之島中央	116 758	84 257	32 501	4 236	400 672	↑
堺市立中之島中央	29 763	16 632	13 131	1 069	141 192	↑
堺市立中之島中央	142 503	102 932	39 571	4 089	413 632	↑
堺市立中之島中央	225 038	170 399	54 639	4 837	555 350	↑
堺市立中之島中央	31 178	16 989	14 189	1 460	130 554	↑
堺市立中之島中央	31 610	17 518	14 092	1 369	186 546	↑
堺市立中之島中央	151 463	111 818	39 645	7 125	598 248	↑
堺市立中之島中央	197 539	146 672	50 867	6 627	411 148	↑
岸和田市立直木町	331 392	226 329	105 063	16 438	511 434	18 746
岸和田市立直木町	61 721	39 041	22 680	3 366	174 649	3 186
岸和田市立直木町	72 568	45 087	27 481	4 490	246 075	8 890
豊中市立岡庄町	241 316	130 095	111 221	9 130	669 494	48 669
豊中市立岡庄町	67 244	40 288	26 956	3 772	231 411	14 872
豊中市立岡庄町	95 741	64 919	30 822	6 464	500 525	39 265
豊中市立岡庄町	289 670	241 334	48 336	9 538	601 735	34 055
豊中市立岡庄町	28 759	16 679	12 080	3 120	78 819	7 143
豊中市立岡庄町	65 021	39 455	25 566	3 414	339 916	18 107
豊中市立岡庄町	59 312	36 521	22 791	3 706	376 612	17 327
豊中市立岡庄町	77 745	57 596	20 149	4 106	293 939	8 302
豊中市立岡庄町	62 149	41 025	21 124	3 750	304 218	8 898
池田市立石橋	253 356	167 155	86 201	11 659	348 412	28 036
池田市立石橋	34 999	21 273	13 726	5 694	137 179	↑
吹田市立中央	287 707	202 743	84 964	13 914	394 892	67 071
吹田市立中央	70 957	44 945	26 012	6 490	310 333	↑
吹田市立中央	59 768	43 468	16 300	4 158	235 305	↑
吹田市立中央	74 660	53 222	21 438	5 922	365 308	↑
吹田市立中央	52 323	37 287	15 036	5 056	293 040	↑
吹田市立中央	141 481	114 331	27 150	7 512	465 714	↑
泉大津市立中央	221 928	155 692	66 236	7 216	295 968	12 200
高槻市立中央	420 259	342 029	78 230	16 018	969 319	101 849
高槻市立中央	331 304	186 237	145 067	13 693	441 160	↑
高槻市立中央	289 092	208 319	80 773	10 172	415 408	↑
高槻市立中央	92 361	63 389	28 972	11 533	497 309	↑
高槻市立中央	102 663	69 479	33 184	17 131	520 746	↑
貝塚市立生涯学習センター	265 624	158 922	106 702	8 448	460 626	16 733
守口市立生涯学習センター	142 429	116 110	26 319	6 792	165 277	49 149
枚方市立中央	521 034	370 077	150 957	45 648	1 704 089	27 045
枚方市立中央	97 322	62 287	35 035	6 263	437 409	8 903
枚方市立中央	81 978	53 690	28 288	5 663	413 777	11 407

資料 大阪公共図書館協会会報「大阪府内公共図書館奉仕概況」

・ 貸 出 図 書 冊 数 等

平成19年(2007年)3月31日現在

図 書 館	蔵 書 冊 数			年間受入冊数	貸出図書冊数	貸出登録者数
	冊	うち 一般用図書	うち 児童用図書			
枚方市立菅原	110 164	79 631	30 533	6 059	380 975	12 175
" 立 御殿	91 510	66 276	25 234	5 473	248 047	6 403
" 立 津野	77 379	52 409	24 970	5 553	204 182	4 245
" 立 中津	112 258	86 292	25 966	4 812	300 836	7 604
" 立 中央	90 137	67 238	22 899	4 363	202 652	4 941
茨木市立中央	846 949	566 337	280 612	34 723	1 676 531	83 067
" 立 水尾	105 982	77 485	28 497	8 210	470 435	↑
" 立 庄栄	102 181	70 888	31 293	10 237	741 721	↑
" 立 穂積	82 542	50 200	32 342	7 939	467 292	↑
" 立 穂積	99 563	67 554	32 009	7 794	581 602	↑
八尾市立八尾	239 511	132 590	106 921	15 933	488 983	16 095
" 立 山本	170 085	115 223	54 862	12 339	709 791	17 082
" 立 志紀	179 522	122 370	57 152	11 369	660 674	14 025
泉佐野市立中央	403 385	289 606	113 779	6 698	510 327	58 279
富田林市立中央	283 125	175 779	107 346	14 173	320 163	55 019
" 立 剛央	↑	↑	↑	↑	428 225	↑
寝屋川市立中央	385 413	255 110	130 303	31 139	865 186	21 519
" 立 東	↑	↑	↑	↑	204 760	↑
河内市長野市立	362 677	256 185	106 492	22 236	1 139 485	29 365
松原市民松原	500 699	331 429	169 270	15 186	235 933	20 215
" 立 ライフ・ライ-	↑	↑	↑	↑	90 430	↑
" 立 天美	↑	↑	↑	↑	81 163	↑
" 立 西宅	↑	↑	↑	↑	44 337	↑
" 立 町美	↑	↑	↑	↑	55 420	↑
" 立 我南	↑	↑	↑	↑	86 705	↑
" 立 南	↑	↑	↑	↑	59 451	↑
" 立 南	↑	↑	↑	↑	58 305	↑
和泉市立和泉	192 563	125 096	67 467	7 238	312 607	64 216
" 立 シティ・ラサ-	125 499	83 218	42 281	8 269	1 011 611	31 427
" 立 人権文化センター	31 043	17 260	13 783	2 875	107 338	3 543
箕面市立中央	259 022	176 242	82 780	11 734	390 724	30 840
" 立 東	112 299	72 696	39 603	5 172	252 245	↑
" 立 桜ヶ丘	30 793	20 483	10 310	1 365	82 586	↑
" 立 萱野	97 180	67 503	29 677	4 739	183 086	↑
" 立 萱野中央人権文化センター図書コーナー	50 749	21 903	28 846	2 503	74 077	↑
" 立 西	78 776	56 182	22 594	6 286	288 896	↑
大東市立中央	108 046	77 093	30 953	6 875	267 021	17 225
" 立 西	97 670	73 118	24 552	17 533	258 284	↑
柏原市立柏原	133 747	89 290	44 457	3 423	194 036	13 727
" 立 国原	54 288	35 250	19 038	4 733	226 105	↑
羽曳野市立中央	170 078	116 843	53 235	23 195	354 812	76 659
" 立 南の森	150 295	95 917	54 378	↑	235 808	↑
" 立 古羽	50 933	33 178	17 755	↑	83 625	↑
" 立 羽が丘	29 368	19 061	10 307	↑	62 463	↑
" 立 丹東	21 583	11 224	10 359	↑	39 491	↑
" 立 東	26 743	17 386	9 357	↑	72 705	↑
門真市立市民	197 963	143 998	53 965	12 077	371 715	16 651
撰津市立市民	131 985	95 955	36 030	5 723	261 783	13 090
" 立 鳥飼図書センター	65 331	39 682	25 649	3 206	89 031	5 835
高石市立立	209 620	148 959	60 661	7 748	246 760	12 573
" 立 図書館分館	40 615	21 595	19 020	1 160	35 177	↑
藤井寺市立立	145 931	101 492	44 439	6 703	229 949	17 758
東大阪市立花園	302 477	215 074	87 403	14 780	538 171	17 441
" 立 永	258 353	166 677	91 676	31 936	696 429	12 021
" 立 旭	137 535	91 273	46 262	11 483	469 836	9 866
泉南市立立	302 441	184 186	118 255	5 285	376 573	10 506
四條畷市立四條	128 855	95 795	33 060	6 699	243 815	10 070
" 立 田原	90 089	74 250	15 839	2 616	97 742	↑
交野市立倉治	122 742	55 595	67 147	5 062	164 390	4 064
" 立 青年の家図書室	62 098	41 463	20 635	3 754	193 184	5 607
" 立 星田コミュニティセンター図書室	17 203	8 073	9 130	1 650	47 741	1 075
" 立 第一児童センター図書室	35 609	21 022	14 587	2 382	55 156	1 429
大阪狭山市立立	200 071	105 636	94 435	7 056	348 838	29 637
大阪南本市立立	214 367	152 785	61 582	7 829	488 488	12 720
島本町立立	89 320	59 727	29 593	6 086	404 117	11 572
豊能町立立	170 159	125 813	44 346	5 183	343 246	9 196
忠岡町立立	108 696	74 211	34 485	3 932	71 536	16 429
熊取町立立	352 214	236 577	115 637	9 010	531 717	51 416
岬町立立淡輪公民館図書室	33 058	14 312	18 746	409	20 460	819
太子町立立公民館図書室	21 644	11 820	9 824	1 377	34 073	3 451
河南町立立公民館図書室	33 994	17 503	16 491	3 478	54 485	4 357
千早赤坂村くすのきホール図書室	20 294	13 158	7 136	743	15 420	3 768

第 2 表 市 町 村、系 統 別 宗 教 法 人 数

1)大阪府知事所轄の宗教法人数である。

(各年度末現在)

市 町 村	総 数	神 道 系	仏 教 系	キ リ ス ト 教 系	諸 教
平成 1 4 年 度	法人 5 966	1 015	3 369	243	1 339
1 5	5 969	1 017	3 367	252	1 333
1 6	5 968	1 015	3 367	258	1 328
1 7	5 968	1 014	3 367	263	1 324
平成 1 8 年 度	5 972	1 012	3 370	271	1 319
大 阪 市 地 域	2 129	302	1 160	103	564
三 島 地 域	577	152	325	37	63
豊 能 地 域	392	65	241	26	60
北 河 内 地 域	569	114	327	25	103
中 河 内 地 域	716	137	376	19	184
南 河 内 地 域	449	82	235	14	118
泉 北 地 域	712	78	444	36	154
泉 南 地 域	428	82	262	11	73
大 阪 市	2 129	302	1 160	103	564
堺 市	499	50	316	28	105
岸 和 田 市	146	28	77	3	38
豊 中 市	140	22	77	15	26
池 田 市	81	12	50	7	12
吹 田 市	121	21	60	17	23
泉 大 津 市	46	7	22	2	15
高 槻 市	211	54	124	12	21
貝 塚 市	68	10	48	1	9
守 口 市	88	14	52	1	21
枚 方 市	164	28	95	10	31
茨 木 市	185	60	102	8	15
八 尾 市	223	44	132	6	41
泉 佐 野 市	68	18	39	2	9
富 田 市	75	9	45	3	18
寝 屋 川 市	95	21	58	4	12
河 内 長 野 市	63	17	31	2	13
松 原 市	87	13	50	3	21
大 東 市	80	22	38	3	17
和 泉 市	136	16	87	4	29
箕 面 市	80	16	48	3	13
柏 原 市	74	19	35	2	18
羽 曳 野 市	83	14	40	2	27
門 真 市	55	11	36	2	6
摂 津 市	35	7	24	-	4
高 石 市	21	4	12	2	3
藤 井 寺 市	55	15	30	2	8
東 大 阪 市	419	74	209	11	125
泉 南 市	51	9	37	-	5
四 條 畷 市	41	8	20	2	11
交 野 山 市	46	10	28	3	5
大 阪 市	18	3	5	2	8
阪 南 市	35	10	21	2	2
鳥 本 町	25	10	15	-	-
豊 能 町	24	5	17	-	2
能 勢 町	67	10	49	1	7
忠 岡 町	10	1	7	-	2
熊 取 町	20	1	15	1	3
田 尻 町	8	2	4	-	2
岬 子 町	32	4	21	2	5
太 子 町	18	2	10	-	6
河 南 町	32	3	19	-	10
千 早 赤 阪 村	18	6	5	-	7

第 3 表

## 市町村別社会教育施設の設置数

1) 公立の施設数である。

各年4月1日現在

市 町 村	社会教育施設				市 町 村	社会教育施設			
	総 数	公民館	図書館	そ の 他		総 数	公民館	図書館	そ の 他
	所								
平成 1 5 年	559	282	129	148	河内長野市	10	8	1	1
1 6	561	283	132	146	松原市	15	5	8	2
1 7	560	287	132	141	大東市	10	1	2	7
1 8	556	283	134	139	和泉市	7	2	2	3
平成 1 9 年	552	276	134	142	箕面市	11	1	5	5
					柏原市	6	3	2	1
大阪市地域	48	-	24	24	羽曳野市	9	1	6	2
三島地域	127	94	19	14	門真市	5	2	1	2
豊能地域	85	51	17	17	摂津市	8	6	2	-
北河内地域	58	16	16	26					
中河内地域	64	44	10	10	高石市	13	7	2	4
南河内地域	54	23	21	10	藤井寺市	3	1	1	1
泉北地域	57	19	18	20	東大阪市	41	32	5	4
泉南地域	59	29	9	21	泉南市	7	4	1	2
					四條畷市	4	1	2	1
大阪市	48	-	24	24					
堺市	30	7	12	11	交野市	3	-	1	2
岸和田市	24	14	4	6	大阪狭山市	3	1	1	1
豊中市	56	45	9	2	阪南市	4	3	1	-
池田市	9	1	2	6	島本町	2	-	1	1
吹田市	41	31	6	4	豊能町	4	3	1	-
泉大津市	4	2	1	1	能勢町	5	1	-	4
高槻市	22	13	5	4	忠岡町	3	1	1	1
貝塚市	7	3	1	3	熊取町	4	1	1	2
守口市	13	11	-	2	田尻町	1	1	-	-
枚方市	17	-	8	9	岬町	2	1	-	1
茨木市	54	44	5	5	太子町	1	1	-	-
八尾市	17	9	3	5	河南町	3	2	-	1
泉佐野市	10	2	1	7	千早赤阪村	-	-	-	-
富田林市	10	4	4	2					
寝屋川市	6	1	2	3	大阪府	5	-	2	3

第 4 表 市 町 村 別 興 行 場 数

1) 興行場法に基づく許可施設数である。 (各年末現在)

市 町 村	総 数	映 画 館	ス ポ ー ツ 施 設	そ の 他	市 町 村	総 数	映 画 館	ス ポ ー ツ 施 設	そ の 他
					所				
平成 14 年	245	108	11	126	寝屋川市	1	-	-	1
15	238	100	11	127	河内長野市	1	-	-	1
16	220	96	10	114	松原市	-	-	-	-
17	213	92	9	112	大東市	-	-	-	-
					和泉市	2	-	-	2
平成 18 年	221	94	10	117	箕面市	2	1	-	1
大阪市地域	139	56	7	76	柏原市	1	-	-	1
三島地域	13	4	-	9	羽曳野市	1	-	-	1
豊能地域	8	5	-	3	門真市	1	-	-	1
北河内地域	7	2	-	5	摂津市	-	-	-	-
中河内地域	17	9	2	6					
南河内地域	7	1	-	6	高石市	1	-	-	1
泉北地域	19	12	-	7	藤井寺市	-	-	-	-
泉南地域	11	5	1	5	東大阪市	11	8	1	2
					泉南市	1	1	-	-
大阪市	139	56	7	76	四條畷市	-	-	-	-
堺市	16	12	-	4					
岸和田市	5	3	1	1	交野市	-	-	-	-
豊中市	3	1	-	2	大阪狭山市	2	-	-	2
池田市	3	3	-	-	阪南市	-	-	-	-
吹田市	8	-	-	8	島本町	-	-	-	-
泉大津市	-	-	-	-	豊能町	-	-	-	-
高槻市	4	3	-	1	能勢町	-	-	-	-
貝塚市	1	-	-	1	忠岡町	-	-	-	-
守口市	1	1	-	-	熊取町	-	-	-	-
枚方市	4	1	-	3	田尻町	-	-	-	-
茨木市	1	1	-	-	岬町	1	-	-	1
八尾市	5	1	1	3	太子町	-	-	-	-
泉佐野市	3	1	-	2	河南町	-	-	-	-
富田林市	3	1	-	2	千早赤阪村	-	-	-	-

資 料 大阪府健康福祉部環境衛生課

第 5 表 大 阪 府 所 管 主 要 文 化 施 設 等 の 利 用 数

年 度	現 代 美 術 セ ン タ ー	文 化 情 報 セ ン タ ー	総 合 青 少 年 活 動 セ ン タ ー	青 少 年 海 洋 セ ン タ ー	羽 衣 青 少 年 セ ン タ ー	服 部 緑 地 ス ー ツ ホ ス テ ル	箕 面 公 園 昆 虫 館	泉 北 考 古 資 料 館
								人
平成 14 年度	49 389	197 911	75 049	61 507	123 960	16 145	55 848	15 215
15	56 118	205 827	71 317	59 853	125 853	12 994	64 471	14 053
16	60 568	209 659	69 612	62 403	121 004	12 489	67 666	12 833
17	51 713	212 014	63 363	58 871	127 425	10 923	69 341	13 232
平成 18 年度	56 546	156 445	63 085	56 585	138 597	9 283	63 193	12 623

資 料 大阪府立現代美術センター、大阪府立文化情報センター、次世代育成支援室青少年課、大阪府都市整備部公園課、大阪府教育委員会市町村教育室地域教育振興課、文化財保護課



第 6 表 大 阪 市 所 管 主 要 文 化 施 設 等 の 利 用 数

1)入場料を支払った入場人員である。ただし、大阪市立科学館、大阪城天守閣、美術館、長居植物園、自然史博物館及び東洋陶磁美術館入場人員には無料人員が含まれている。

年 度	大 阪 市 立 科 学 館			大 阪 城 天 守 閣	動 物 園	美 術 館	長 居 植 物 園	自 然 史 博 物 館	東 洋 陶 磁 美 術 館	天 王 寺 園
	展 示 場	フ・ラネタリウム	オムニマックス							
	人									
平成14年度	255 894	166 688	106 180	1 127 979	493 852	498 280	430 501	207 797	50 516	103 458
15	263 484	142 648	86 562	1 095 823	541 836	745 637	528 418	243 395	46 399	113 663
16	305 310	187 134	90 333	1 134 776	544 655	677 811	494 609	199 756	47 003	118 859
17	337 016	236 966	135 277	1 062 792	516 458	604 910	530 543	425 333	85 522	97 090
平成18年度	323 637	227 788	119 988	1 251 577	681 934	749 837	507 488	180 451	78 811	104 856

資 料 大 阪 市 計 画 調 整 局 都 市 再 生 振 興 部 統 計 調 査 担 当 、 各 施 設

第 7 表 指 定 文 化 財 種 別 件 数

ア)文化財保護法に基づき指定、または記録選択されたものをいう。  
 イ)平成8年の文化財保護法の改正で導入された建造物に係る登録制度で登録したものをいう。  
 ウ)大阪府文化財保護条例に基づき指定、または記録されたものをいう。  
 エ)大阪府古文化財記念物等保存顕彰規則に基づき指定されたものをいう。

(平成18年度末現在)

ア) 国 指 定 文 化 財				府 指 定 文 化 財			
有 形 文 化 財	662	史 迹	65	ウ) 条 例 指 定	有 形 文 化 財	252	
国 宝	60	特 別 史 迹	2	建 造 物	62		
建 造 物	5	史 迹	63	絵 画	15		
彫 刻	4	名 勝	4	工 芸 品	43		
工 芸 品	22	天 然 記 念 物	16	書 跡 ・ 典 籍 ・ 古 文 書	7		
書 跡 ・ 典 籍 ・ 古 文 書	17	特 別 天 然 記 念 物	3	考 古 資 料	53		
考 古 資 料	3	天 然 記 念 物	13	歴 史 資 料	5		
重 要 文 化 財	602	選 定 保 存 技 術	2	民 俗 文 化 財 (有 形)	9		
建 造 物	90	重 要 伝 統 的 建 造 物 群	1	" (無 形)	6		
絵 画	115	総 数	770	" (選 択)	14		
彫 刻	104			史 迹	67		
工 芸 品	168			名 勝	6		
書 跡 ・ 典 籍 ・ 古 文 書	98			天 然 記 念 物	78		
考 古 資 料	26			工) 規 則 指 定	重 要 美 術 品	6	
歴 史 資 料	1			史 迹 ・ 名 勝	2		
無 形 文 化 財	9			史 迹	17		
重 要 無 形 文 化 財	1 個	イ) 国 登 録 文 化 財		名 勝	4		
記 録 選 択	6	建 造 物 (153 箇 所 )		総 数	461		
民 俗 文 化 財	11						
重 要 有 形 民 俗 文 化 財	4						
重 要 無 形 民 俗 文 化 財	2						
記 録 選 択	5						

資 料 大 阪 府 教 育 委 員 会 文 化 財 保 護 課 「大 阪 府 教 育 の 概 況」

第8表 都道府県別文化施設数、宗教団体数、新聞発行数等

ア) 公立図書館についてのものである。(学校図書館は除く。)  
 イ) 絵画・彫刻・工芸品、書跡・古書・考古・歴史資料、建造物である。補遺(現在所有者不明なもの、戦後連合国側に提出したまま返還されないもの)を含む。重要文化財(建造物)「旧筑後川橋梁(筑後川昇開橋)」については、福岡県と佐賀県にまたがるため、両県それぞれで計上している。(そのため、各都道府県の合計と総数は一致しない。)  
 ウ) 宗教法人、非宗教法人の合計数である。  
 エ) 日刊紙の発行部数である。

都道府県	ア) 図書館			イ) 国宝・重要文化財 (平成19.3.1現在)	ウ) 宗教団体数 (平成16年度)	I) 新聞発行部数 (平成17.10現在)			スポーツ施設 (平成14.10.1現在)
	館数 (平成18.4.1現在)	蔵書冊数 (平成18.3.31現在)	個人貸出数 (平成17年度)			うち 朝夕刊 セット	うち 朝刊のみ		
								件	
総数	3 062	355 060	600 260	13 634	224 540	52 568	17 112	33 928	239 660
北海道	144	15 573	21 177	44	6 313	2 176	836	1 169	13 320
青森県	37	3 490	3 094	53	2 055	518	253	261	3 561
岩手県	47	4 376	4 342	79	1 947	467	232	232	3 977
宮城県	39	5 124	7 532	61	2 596	810	116	685	4 836
秋田県	46	3 276	2 176	36	2 258	437	264	172	3 381
山形県	33	3 055	3 401	102	3 594	460	210	249	3 240
福島県	50	5 138	5 653	95	5 388	839	0	819	6 022
茨城県	54	8 437	12 007	65	4 576	1 199	56	1 136	6 891
栃木県	46	6 904	8 940	165	3 431	826	20	800	4 849
群馬県	38	6 369	10 643	51	3 057	903	15	867	4 652
埼玉県	152	21 139	38 878	75	6 233	2 798	671	2 099	10 909
千葉県	150	16 706	31 634	151	7 762	2 447	749	1 666	9 726
東京都	374	43 305	94 626	2 523	9 181	6 090	2 971	2 588	14 534
神奈川県	81	16 083	36 790	367	5 266	3 545	1 605	1 861	9 598
新潟県	70	6 260	8 607	82	8 462	848	57	785	6 104
富山県	59	4 380	4 872	50	4 241	452	47	398	2 450
石川県	46	4 433	5 484	127	3 787	489	104	377	2 969
福井県	36	4 182	3 183	106	3 866	311	0	308	2 007
山梨県	48	3 676	4 563	105	3 092	356	5	349	2 670
長野県	104	8 050	9 813	172	5 100	906	53	849	6 351
岐阜県	62	6 280	8 700	150	6 985	826	118	692	4 647
静岡県	86	11 453	18 954	227	7 399	1 464	926	527	6 967
愛知県	91	17 572	38 398	327	11 699	2 982	787	2 060	10 623
三重県	40	4 946	7 057	173	4 743	791	97	671	3 522
滋賀県	47	7 906	10 902	859	5 685	546	100	443	2 650
京都府	65	5 936	11 937	2 474	7 072	1 162	654	478	4 856
大阪府	139	21 217	48 342	772	10 753	4 091	2 744	1 166	9 468
兵庫県	94	11 976	26 580	497	11 460	2 421	1 242	1 137	8 958
奈良県	31	4 325	7 190	1 594	5 408	740	365	371	2 409
和歌山県	29	2 355	2 044	417	3 282	464	105	317	2 415
鳥取県	24	2 501	2 145	54	1 767	264	0	263	1 728
島根県	32	2 612	2 569	95	3 049	315	0	315	2 220
岡山県	60	5 997	9 687	159	4 702	781	72	687	4 351
広島県	78	6 604	11 873	225	6 087	1 157	68	1 082	6 060
山口県	50	4 908	8 524	143	3 483	715	31	637	4 000
徳島県	29	3 341	2 729	44	2 753	324	53	270	2 068
香川県	26	3 036	3 840	124	2 655	430	0	427	2 327
愛媛県	41	3 884	5 427	164	3 477	570	0	568	3 373
高知県	32	2 348	2 401	86	3 228	286	146	139	2 293
福岡県	99	10 991	22 271	205	8 706	2 064	553	1 504	8 129
佐賀県	21	2 845	5 435	43	2 676	314	2	311	2 035
長崎県	36	3 994	5 497	54	3 113	511	0	510	3 863
熊本県	48	3 905	5 414	62	3 369	572	94	477	4 374
大分県	28	3 071	2 803	81	4 337	443	244	197	3 534
宮崎県	25	2 851	2 918	15	1 574	384	0	384	2 875
鹿児島県	61	4 588	4 830	33	2 396	540	28	512	5 597
沖縄県	34	3 662	4 378	30	477	461	414	41	2 271
補遺	...	...	...	19	...	...	...	...	...
海外	-	-	-	-	-	76	4	72	-

資料 日本図書館協会「日本の図書館」、総務省統計局「日本統計年鑑」、文化庁文化財部伝統文化課「文化財指定等の件数」