

# 第 1 4 章

## 金 融

## 第 14 章 金 融

### 概況

1980年代後半の「バブル景気」はその後90年代に入ると、株価に続いて地価も急速に下落し、経済は大きく混乱した。いわゆる「バブルの崩壊」である。

これに対して、政府は金融機関に対し公的資金を投入し、資本の増強を図ると同時に公共事業の大幅な拡大、減税等の緊急経済対策を実施した。

2000年以降、一時的な欧米の景気拡大、アジア経済の回復に伴う輸出の増加に加え、企業収益の改善や情報化への対応に伴う企業の設備投資の拡大もあって全体として緩やかな改善が続いたが、依然として消費需要は低迷し、景気回復は力強さに欠ける時期があった。

生産の落ち込みが拡大するなど足踏み状態にある一方で、2003年に輸出は、アジア向けが大幅に増えたことから2年連続で増加し、過去最高額となり、年末には前回の景気のピークに並ぶ水準まで回復した。

2004年は、生産が年前半にやや悪化したが、アテネオリンピックの開催や猛暑などで、年後半を中心に好調に推移し、特に全体の約6割を占めるアジア向けの輸出は、過去最高額を更新した中国向けで6年連続、2桁増のアジアNIEs向けでは3年連続で増加した。その他、アメリカ向けが6年ぶりに、中東向けも2年ぶりに増加に転じるなど、全体では3年連続の増加となった。

2005年は、生産・出荷が横ばいで推移し、在庫も年後半にかけて積みあがったものの、2004年同様にアジア向けの輸出が良好だった。特に過去最高額を更新した中国向けが7年連続で、アジアNIEs向け、ASEAN向けがともに4年連続で増加した。

### 預金・貸出金

平成17年度末の府内の預金残高(信用金庫の計)は、5兆5041億円(対前年度比8.6%減)で減少に転じた。

一方、平成17年度末の府内の貸出残高は、3兆4718億円(対前年度比11.2%減)で12年連続の低下となった。

### 手形交換高

平成17年中の府内の手形交換高は、2154万3千枚、金額にして56兆1455億円となった。

交換枚数は、昭和55年以降減少傾向を示しており、本年も前年比7.2%の減少となった。交換金額でも、平成3年以降は減少傾向を示しており、本年も前年比10.9%の減少となった。これらの傾向は、全国的にみても同様である。

不渡手形については、枚数が前年比14.3%の減少、金額が8.0%の減少となった。

取引停止処分については、件数が前年比18.2%の減少、金額が29.6%の減少となった。

### 生命保険

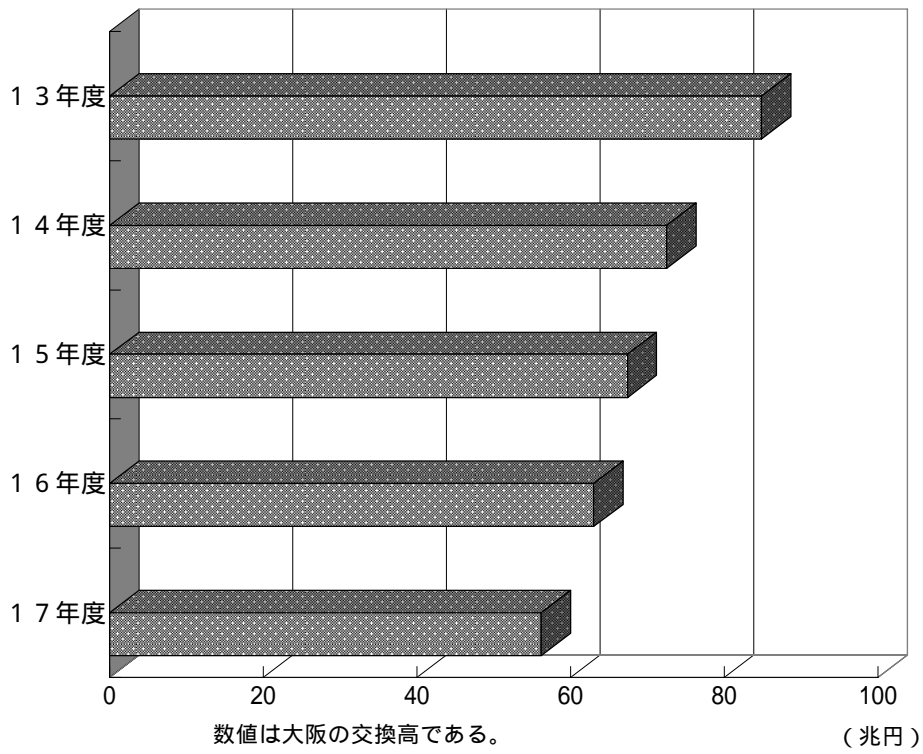
平成17年度は、新契約件数が前年比58.7%の増加、保有契約件数は前年比7.6%の減少となった。

### 企業倒産

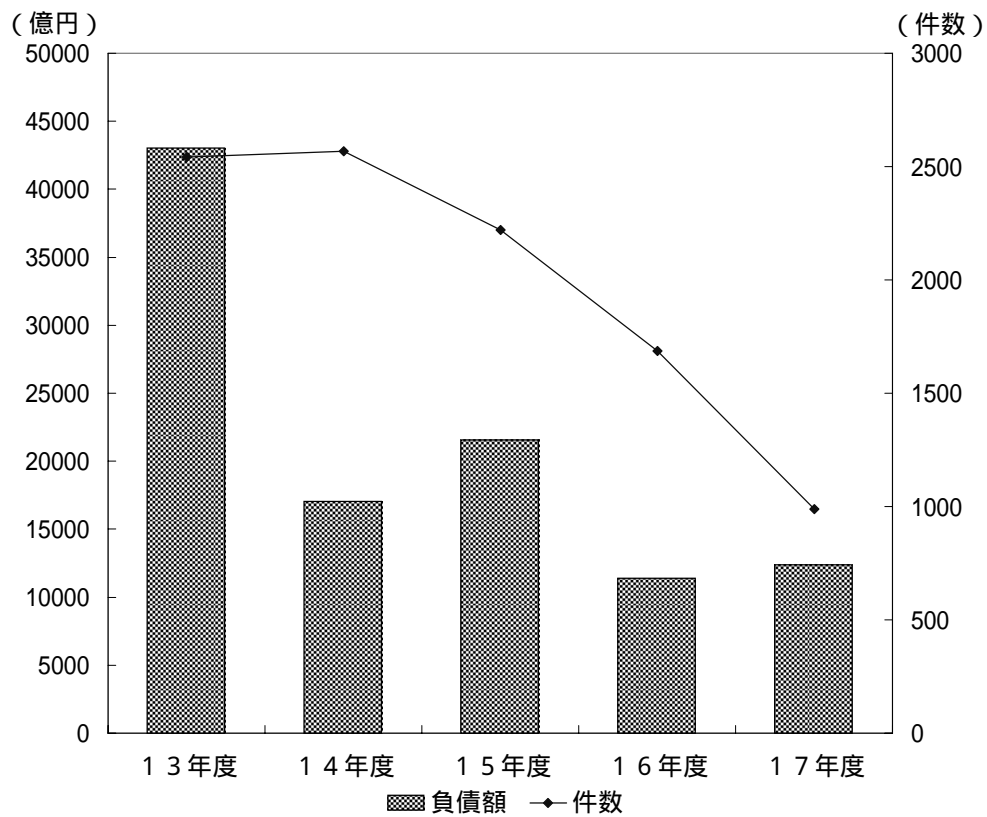
平成17年の府内の企業倒産件数は、990件(前年は1687件)で、前年より減少した。

負債額は、1兆2391億16百万円(前年は1兆1401億63百万円)と減少した。

手形交換高の推移（大阪）



企業倒産件数と負債額の推移



## 第1表 日本銀行大阪支店、日本政策投資銀行関西支店主要勘定

1) 各年度末(月末)又は年度中(月中)のものである。  
ア) 銀行券の表示を受( )払超とする。

年度月	日本銀行大阪支店		日本政策投資銀行関西支店	
	ア) 銀行券 (印=受払超)		貸付高	貸付残高
		億円		百万円
平成13年度		8 816		147 737
1 4		362		135 922
1 5		2 465		83 736
1 6		3 552		123 023
平成17年度		△ 3 912		114 107
17年 4月		1 027		5 000
5		3 432		2 220
6		624		175
7		202		3 771
8		432		11 540
9		465		18 893
10		224		4 956
11		40		14 204
12		5 195		5 375
18年 1月		5 910		1 190
2		741		5 912
3		160		40 871

資料 日本銀行大阪支店、日本政策投資銀行関西支店

## 第2表 中小企業金融公庫主要勘定

1) 大阪府管内各支店分をまとめたもので、各年度末(月末)又は年度中(月中)のものである。

年度月	貸付残高	貸付高			
		うち直接貸付	総額	直接貸付	代理貸付
	百万円				
平成13年度	1 026 849	974 197	216 252	212 202	4 050
1 4	1 035 051	997 262	216 797	215 363	1 434
1 5	1 026 767	1 000 475	223 525	222 485	1 040
1 6	1 024 930	992 684	224 685	223 060	1 625
平成17年度	957 062	932 731	183 675	182 472	1 203
17年 4月	1 011 393	979 868	4 640	4 575	65
5	1 002 622	971 576	8 783	8 503	280
6	1 011 441	981 217	28 196	28 126	70
7	997 532	968 009	4 655	4 620	35
8	989 641	960 888	12 120	12 089	31
9	997 894	969 612	31 385	31 250	135
10	985 822	958 158	7 838	7 709	129
11	975 877	948 794	10 220	10 130	90
12	983 576	956 964	28 670	28 525	145
18年 1月	969 106	943 666	3 815	3 815	0
2	960 435	935 388	9 240	9 220	20
3	957 062	932 731	34 113	33 910	203

資料 中小企業金融公庫大阪支店

第3表 国民生活金融公庫主要勘定

1) 大阪府管内各支店分をまとめたもので各年度末(月末)又は年度中(月中)のものである。

年度月	貸付残高					貸付高						
	総額	普通貸付	生活衛生貸付	恩給貸付	教育貸付	総額	普通貸付	うち直接扱	生活衛生貸付	うち直接扱	恩給貸付	教育貸付
	百万円											
平成13年度	1 088 893	934 464	71 843	2 241	80 345	379 250	334 914	323 028	17 368	17 250	1 694	25 272
14	1 042 422	889 503	68 191	2 237	82 489	323 718	286 493	280 171	13 566	13 566	1 899	21 759
15	1 022 986	862 969	69 961	2 056	87 755	333 300	296 141	289 722	13 087	13 065	1 704	22 367
16	971 007	819 198	63 191	1 880	86 593	290 733	259 247	254 577	10 374	10 344	1 525	19 582
平成17年度	911 930	767 734	56 882	1 737	85 402	264 051	234 863	232 232	9 632	9 632	1 325	18 227
17年4月	972 913	819 906	63 077	1 776	87 218	21 962	18 757	18 757	1 000	1 000	153	2 051
5	962 825	811 745	62 352	1 837	86 677	21 240	19 049	18 912	883	883	70	1 237
6	962 202	812 418	62 124	1 781	85 667	23 097	21 562	21 293	960	960	153	420
7	953 080	805 693	61 339	1 793	84 042	21 896	20 714	20 363	743	743	92	345
8	947 270	802 010	60 923	1 745	82 380	21 511	20 033	19 679	905	905	141	431
9	942 275	798 503	60 409	1 800	81 351	21 433	20 048	19 793	765	765	71	546
10	939 469	795 625	60 207	1 712	81 714	24 270	21 228	20 989	955	955	154	1 931
11	944 997	800 098	60 105	1 793	82 789	28 464	25 029	24 830	935	935	83	2 416
12	942 695	798 228	59 595	1 734	82 926	30 344	27 336	27 130	876	876	182	1 949
18年1月	929 658	786 556	58 793	1 774	82 324	9 969	8 570	8 303	361	361	47	989
2	927 590	783 584	58 327	1 700	83 769	18 524	15 421	15 328	507	507	99	2 496
3	911 930	767 734	56 882	1 737	85 402	21 338	17 112	16 850	736	736	75	3 412

資料 国民生活金融公庫大阪支店

第4表 都市別信用金庫預金・貸出金状況

(各年度末現在)

市区郡	本支店数	預金	貸出金	市区郡	本支店数	預金	貸出金
	店 百万円						
平成13年度	452	6 130 938	4 458 086	寝屋川市	7	98 565	73 087
14	402	5 975 766	4 090 595	河内長野市	1	24 130	12 642
15	393	6 049 051	3 992 504	松原市	3	70 416	46 017
16	372	6 024 261	3 910 387	大東市	4	67 877	39 166
平成17年度	328	5 504 097	3 471 779	和泉市	2	28 187	14 997
大 阪 市	149	2 586 991	1 743 230	箕面市	2	20 385	9 836
堺 市	16	256 869	151 223	柏原市	3	78 534	38 306
岸和田市	4	85 421	49 557	羽曳野市	3	73 101	39 168
豊中市	15	208 308	98 320	門真市	6	77 354	60 080
池田市	1	12 860	7 122	摂津市	5	72 043	40 207
吹田市	8	118 685	66 743	高石市	1	19 763	9 404
泉大津市	2	37 611	28 452	藤井寺市	1	16 417	4 193
高槻市	12	152 430	62 433	東大阪市	27	503 671	361 739
貝塚市	2	42 036	30 385	泉南市	1	17 250	7 345
守口市	10	123 375	81 141	四條畷市	3	47 689	22 608
枚方市	12	145 971	80 337	交野市	1	15 625	3 773
茨木市	9	118 441	67 920	大阪狭山市	-	-	-
八尾市	14	317 458	186 892	阪南市	1	17 616	9 001
泉佐野市	1	25 322	18 154	市 部	326	5 480 401	3 463 478
富田林市	-	-	-	郡 部	2	23 696	8 301

資料 (社)大阪府信用金庫協会

第5表

大阪銀行協会

1) 国内に本店を有する銀行の大阪府下における本店並びに支店に関するもので、日本銀行、日本政策投資銀行、外国銀行を除く。  
 ア) 店舗数には出張所は含まない。イ) 当座預金・普通預金・貯蓄預金・通知預金の合計である。  
 ウ) 定期預金・定期積金の合計である。エ) 納税準備預金・非居住者円預金・その他の預金の合計である。

年 月	ア)銀行 店舗数	預 金				譲 渡 性 預 金	コー ー ル マ ネ ー ・ 売 渡 手 形	借 用 金
		総 額	イ)要求払預金	ウ)定期性預金	エ)その他預金			
	店 舗 数	億 円						
平成13年	1 017	468 295	195 006	261 368	11 861	24 391	1 388	4 114
14	930	490 716	247 566	230 824	12 265	5 959	2 347	3 306
15	897	495 966	256 797	226 245	12 868	3 002	779	1 304
16	857	505 183	268 653	224 131	12 342	2 358	1 023	1 054
平成17年	824	515 884	282 515	222 935	10 375	7 201	1 053	877
17年1月	855	501 991	262 464	223 987	15 483	2 046	1 046	1 054
2	852	503 803	261 639	223 792	18 311	2 359	1 005	1 054
3	847	516 438	277 374	222 547	16 453	3 235	719	1 006
4	846	515 078	277 466	223 562	13 991	3 503	805	1 000
5	842	514 751	267 248	222 842	24 602	3 643	784	970
6	839	508 234	272 259	222 764	13 147	3 886	761	959
7	837	509 021	273 419	223 682	11 858	3 693	867	949
8	835	507 938	268 578	223 813	15 487	3 716	863	929
9	834	517 036	279 232	224 506	13 233	5 434	718	929
10	829	509 924	279 293	223 491	13 086	6 493	944	876
11	826	518 187	274 278	222 331	21 518	6 779	1 525	876
12	824	515 884	282 515	222 935	10 375	7 201	1 053	877

資料 (社)大阪銀行協会

第6表

郵便貯金現在高

ア) 通常貯金の口座数は、通常貯蓄貯金及び国際ボランティア貯金の利用に係る口座数を含み、睡眠貯金等(預入、一部払戻し等の機能を有しないもの)を含まない。  
 イ) 積立貯金には、住宅積立貯金及び教育積立貯金を含む。  
 ウ) 定額貯金には、財形定額貯金を含む。  
 エ) 定額貯金、定期貯金及び積立貯金については、証書等は新規預入の都度発行されるものであり、貯金総額の範囲内で、何枚でも持つことができる。  
 オ) 年度末現在高は、未払郵便貯金利息を含む。

年 度	総 数		ア)うち通常貯金		イ)うち積立貯金		うち定期貯金		ウ)うち定額貯金	
	エ)口座数及び 預金証書数	オ)金 額	口座数	オ)金 額	口座数	オ)金 額	貯 金 数	オ)金 額	貯 金 数	オ)金 額
平成13年度	45 188	18 329 431	8 756	3 889 162	303	49 486	3 171	1 159 328	32 959	13 231 455
14	44 307	17 705 332	8 897	4 055 927	264	43 670	4 007	1 095 871	31 140	12 509 863
15	43 348	17 288 162	8 994	4 258 905	216	36 240	4 624	1 043 796	29 512	11 949 220
16	39 829	16 349 527	9 026	4 406 866	171	29 064	3 450	922 477	27 182	10 991 120
平成17年度	35 160	15 212 290	8 884	4 493 802	136	24 191	1 319	589 246	24 821	10 105 051

資料 日本郵政公社近畿支社

# 社 員 銀 行 諸 勘 定

総 額	貸 出 金				コーロローン ・ 買入手形	有 価 証 券	現 金	
	手形貸付	証書貸付	当座貸越	割引手形			預 け 金	うち小切手 ・ 手形
500 330	65 400	308 423	111 574	14 830	628	51 417	14 452	4 127
468 068	59 558	307 159	89 067	12 174	156	44 688	21 147	3 071
432 490	48 309	302 460	71 503	10 130	1 838	24 545	16 229	2 837
416 175	39 375	299 308	68 841	8 551	22	28 345	16 872	2 016
406 708	31 182	300 620	67 534	7 281	1 405	29 038	13 792	1 597
411 507	38 002	297 332	68 746	7 332	171	24 967	17 128	2 536
412 654	37 986	297 213	70 208	7 151	164	25 315	18 574	3 369
412 526	36 599	298 978	69 328	7 521	0	26 863	17 994	3 372
407 178	34 568	299 098	65 546	7 870	434	27 343	16 157	2 774
403 102	32 074	298 647	65 548	6 731	145	29 831	19 889	5 573
402 722	31 384	297 850	66 698	6 697	23	27 964	17 464	1 994
404 435	31 690	298 512	66 700	7 436	26	28 689	17 428	2 599
401 179	31 198	297 165	66 450	6 265	120	28 813	16 704	2 592
408 593	31 389	300 744	69 880	6 481	3	27 558	15 938	2 568
401 651	30 229	299 878	65 318	6 134	64	29 748	15 419	2 049
401 742	30 518	299 156	65 909	6 069	208	29 396	21 306	4 675
406 708	31 182	300 620	67 534	7 281	1 405	29 038	13 792	1 597

## 第 7 表 手 形 交 換 高 及 び 不 渡 手 形

1)年中(月中)のものである。単位未満の計数は平成11年の全国は切り捨て、その他は四捨五入である。  
2)取引停止処分は不渡届出に基づく取引停止処分数、手形交換高及び不渡手形は交換呈示日における月中合計である。

年 月	大 阪						全 国					
	手 形 交 換 高		不 渡 手 形 (実数)		取 引 停 止 処 分		手 形 交 換 高		不 渡 手 形 (実数)		取 引 停 止 処 分	
	枚 数	金 額	枚 数	金 額	件 数	金 額	枚 数	金 額	枚 数	金 額	件 数	金 額
平成 1 3 年	千枚	億円	千枚	億円	件	百万円	千枚	億円	千枚	億円	件	百万円
1 4	31 041	848 346	87	1 517	2 437	9 460	208 900	8 772 979	501	7 937	15 078	54 715
1 5	27 667	724 674	70	1 273	2 023	8 836	187 085	7 052 743	441	7 300	13 566	62 622
1 6	25 101	673 772	51	848	1 604	5 177	171 986	6 329 709	312	4 972	10 325	37 695
1 6	23 213	630 205	35	550	1 173	3 614	159 175	6 034 449	209	3 208	7 922	29 747
平成 1 7 年	21 543	561 455	30	506	960	2 544	146 466	5 291 227	173	2 570	6 712	20 654
1 月	1 872	50 623	2	33	65	234	12 777	468 623	16	200	506	1 584
2	1 692	42 737	2	39	50	120	11 551	427 419	14	195	536	1 710
3	1 915	60 300	2	32	94	258	13 066	565 767	14	229	613	2 447
4	1 550	45 585	1	23	88	198	10 518	430 202	10	155	562	1 470
5	2 018	50 459	4	70	94	217	13 801	470 353	19	281	574	1 492
6	1 802	52 356	3	84	77	191	12 345	485 034	15	259	582	1 846
7	1 804	35 714	2	35	86	212	11 825	364 053	11	156	539	1 678
8	1 995	51 713	3	49	86	243	13 655	447 821	18	266	589	1 625
9	1 724	46 690	3	37	76	226	11 708	436 824	14	234	527	1 719
1 0	1 689	41 552	2	46	72	212	11 498	387 596	14	212	618	2 251
1 1	1 703	39 346	3	37	88	193	11 617	375 603	13	199	531	1 300
1 2	1 778	44 378	2	22	84	239	12 100	431 922	10	183	535	1 526

資 料 全国銀行協会、(社)大阪銀行協会

第8表 業種別手形取引停止処分件数

1) 平成11年12月に「中小企業基本法」が改正され、「中小企業者の範囲」が変更されたのに伴い、平成12年4月以降は、資本金100万円未満の法人も含まれている。(平成12年3月以前は、資本金100万円以上の法人に関するもののみ集計。)

業種	平成					業種	平成				
	13年	14年	15年	16年	17年		13年	14年	15年	16年	17年
総数	1 644	1 432	1 136	834	710	化学薬品	21	9	8	6	5
製造業	388	367	285	182	170	建材	36	25	17	10	11
食品	17	6	15	11	7	鉱物・金属材料	20	17	8	-	10
繊維品	62	56	25	25	13	電気機器	16	12	10	4	2
木材パルプ・紙印刷	21	13	12	12	10	その他機器	35	34	24	15	16
出版印	41	43	44	25	38	その他	93	76	46	38	42
化学	9	9	9	3	2	小売業	155	171	117	106	88
石油精製	-	2	-	-	-	飲食店	16	22	11	27	15
ゴム・皮革	12	9	7	3	1	マケツト	10	6	3	6	3
窯業・土石	5	4	5	5	5	その他	129	143	103	73	70
鉄鋼	24	32	14	7	8	農林・漁業・水産	4	7	2	2	2
非鉄金属	1	2	1	1	3	鉱業	-	-	-	-	-
金属製品	68	54	52	29	32	建設業	476	376	359	251	201
機械	50	46	29	16	11	不動産業	69	58	52	38	31
電気機械	16	28	15	10	11	運輸・通信業	58	55	50	36	27
輸送機械	5	12	10	4	2	サービス業	164	126	102	96	61
精密機器	9	7	5	10	-	興行・旅館	20	11	8	11	10
その他	48	44	42	21	27	修理業	8	3	7	9	4
卸売業	328	267	167	121	128	その他	136	112	87	76	47
飲食料品	36	42	16	15	22	その他	2	5	2	2	2
繊維	71	52	38	33	20						

資料 全国銀行協会「決済統計年報」

第9表 業種別企業倒産状況

1) 負債金額1000万円以上のもので、内整理その他を含む。

(各年末現在)

業種	平成13年		平成14年		平成15年		平成16年		平成17年	
	件数	負債額	件数	負債額	件数	負債額	件数	負債額	件数	負債額
総数	2 542	4 305 302	2 569	1 703 255	2 221	2 157 245	1 687	1 140 163	990	1 239 116
製造業	464	214 274	503	197 944	394	145 117	264	124 037	132	58 369
食品	20	12 645	13	7 160	20	4 467	19	22 778	10	9 602
繊維	63	32 612	53	55 281	55	61 932	34	8 202	20	8 440
鉄鋼・金属	117	63 407	107	31 664	71	30 670	52	29 314	31	15 103
機械	85	37 490	117	30 427	82	15 453	37	13 848	13	7 190
卸・小売業	930	2 002 786	829	302 153	649	375 484	510	140 413	299	128 183
食品	154	67 881	120	40 324	92	16 656	90	21 758	39	9 712
繊維	234	121 064	214	93 201	167	108 211	117	22 436	77	16 548
鉄鋼・金属	40	15 889	41	33 829	28	13 102	14	4 018	7	3 364
機械	135	35 500	133	33 487	90	60 282	69	25 506	38	6 610
建設業	648	137 393	659	243 849	603	326 748	426	106 275	247	161 770
運輸・通信業	75	204 267	77	19 090	92	18 467	59	10 928	32	24 082
サービス業	265	350 468	366	519 898	375	728 542	330	265 761	205	419 423
その他	160	1 396 114	135	420 321	108	562 887	98	492 749	75	447 289
全国	19 441	16 212 985	19 458	13 755 678	16 624	11 770 038	13 837	7 927 392	7 905	6 116 372
近畿	4 368	5 123 711	4 351	2 718 576	3 930	2 847 524	3 259	1 746 840	1 857	1 531 839

資料 株式会社帝国データバンク大阪支社「近畿の倒産」、株式会社帝国データバンク「全国企業倒産集計」



第10表

## 株式売買高及び株価指数

1) 売買高は市場内売買取引(立会場内売買取引及び立会場外売買取引)の合計で、売買片方計算のものである。  
約定代金は、この売買高にそれぞれの約定値段を乗じたものの合計である。

年 月	大 阪						全 国	
	売 買 高		売 買 代 金		300種株価指数 (43.1.4=100)	転換社債型新 株予約権付社 債	売 買 高	約 定 代 金
	総 額	うち第1部	総 額	うち第1部				
	千株		百万円				千株	百万円
平成 1 3 年	12 377 451	11 384 559	20 778 943	19 729 937	1 142.18	378 914	217 893 886	225 238 732
1 4	10 403 668	8 304 890	14 727 655	13 223 087	938.92	411 386	224 567 555	209 229 413
1 5	14 794 003	10 371 083	12 356 067	10 876 299	877.82	284 566	331 731 438	255 342 139
1 6	17 705 034	5 919 585	13 471 773	8 973 430	1 110.09	154 850	396 967 154	357 286 093
平成 1 7 年	15 448 000	7 940 742	22 656 898	11 076 181	1 294.22	70 148	574 954 000	515 234 758
1 月	844 000	472 792	1 398 806	688 254	1 141.06	2 900	34 087 000	27 452 142
2	1 007 000	670 217	1 423 754	889 686	1 158.65	15 055	37 938 000	30 760 242
3	1 675 000	984 941	1 943 900	1 118 544	1 192.05	24 357	48 516 000	39 161 212
4	915 000	488 262	2 004 083	703 861	1 158.54	3 740	33 587 000	30 925 418
5	1 351 000	864 013	1 850 898	674 311	1 137.16	1 237	30 362 000	27 985 829
6	1 721 000	638 824	1 883 565	759 098	1 160.63	1 647	42 001 000	32 609 959
7	1 743 000	743 467	1 912 950	796 124	1 189.98	2 102	38 827 000	30 452 786
8	1 358 000	594 714	2 184 424	1 004 597	1 266.31	7 949	53 598 000	46 807 634
9	1 384 000	722 559	1 976 496	1 083 894	1 378.49	3 026	66 092 000	53 252 456
1 0	916 000	505 908	1 610 678	934 328	1 470.67	1 497	63 156 000	55 394 162
1 1	1 084 000	631 698	1 898 171	1 115 950	1 584.24	4 943	63 519 000	64 882 313
1 2	1 445 000	623 342	2 569 168	1 307 533	1 692.88	1 695	63 266 000	75 550 598

資 料 大阪証券取引所「統計年報」

第11表 簡易生命保険の契約状況

1)大阪府下における各年度中のものである。

年 度	新 契 約				年 度 末 保 有 契 約		
	件 数	保 険 料 額	保 険 金 額	一 件 平 均 保 険 金 額	件 数	保 険 金 額	一 件 平 均 保 険 金 額
	件	千円	百万円	千円	千件	百万円	千円
平成13年度	334 310	6 296 529	1 001 501	2 996	5 147	14 193 780	2 758
14	295 484	5 721 690	899 979	3 046	4 843	13 520 633	2 792
15	226 746	4 189 476	675 687	2 980	4 529	12 759 182	2 817
16	201 713	3 689 704	588 791	2 919	4 286	12 139 596	2 832
平成17年度	167 879	3 182 923	491 989	2 931	3 965	11 279 889	2 845

資 料 日本郵政公社近畿支社

第12表 生 命 保 険 契 約 状 況

1)生命保険協会に加入する45社の府下における契約状況をまとめたものである。

ア)個人保険の件数と団体保険の被保険者数を加えたものである。

イ)金額を被保険者数で除したものである。

年 月	総 数		個 人 保 険			団 体 保 険				
	ア)件 数	金 額	件 数	金 額	イ)平均保険金	件 数	被 保 険 者 数	金 額	イ)平均保険金	
	件	百万円	件	百万円	千円	件	人	百万円	千円	
平成13年度	新契約	4 589 082	9 520 153	785 691	8 558 352	10 893	500	3 803 391	961 801	253
	保有高	43 956 871	139 297 007	8 270 368	99 148 340	11 988	10 413	35 686 503	40 148 667	1 125
14	新契約	4 949 409	13 061 628	764 390	8 324 214	10 890	423	4 185 019	4 737 414	1 132
	保有高	36 109 062	137 217 135	8 036 203	94 185 517	11 720	9 236	28 072 859	43 031 618	1 533
15	新契約	1 191 336	7 924 589	713 581	7 079 115	9 921	329	477 755	845 474	1 770
	保有高	36 407 114	131 540 211	7 784 385	87 962 811	11 300	8 122	28 622 729	43 577 400	1 522
16	新契約	983 726	6 961 320	704 731	6 608 878	9 378	296	278 995	352 442	1 263
	保有高	29 969 879	128 638 117	7 758 027	84 556 774	10 899	7 480	22 211 852	44 081 343	1 985
平成17年度	新契約	1 561 287	6 667 839	705 724	6 085 913	8,624	260	855 563	581 926	680
	保有高	27 683 183	119 702 420	7 745 136	81 211 943	10,486	6 969	19 938 047	38 490 477	1 931

資 料 (社)生命保険協会「生命保険事業概況」

### 第13表 損害保険契約状況

#### (1) 火災保険

1) 損害保険会社(外国損害保険会社を含む)の取り扱った火災保険契約のうち、大阪府内の契約分を集計したものである。  
なお、各種月掛保険及び長期保険契約は除く。

年 度	新 契 約			支 払 保 険 金	
	件 数	保 険 金 額	保 険 料	件 数	保 険 金
	件	百万円	千円	件	千円
平成12年度	808 020	42 120 082	44 448 143	11 431	14 660 667
13	769 680	41 409 142	43 156 300	10 844	11 810 097
14	731 516	34 363 909	38 049 743	10 978	13 371 525
15	690 710	32 815 716	35 007 387	9 834	11 142 115
平成16年度	611 377	26 715 978	29 922 783	13 555	16 124 355

資料 損害保険料率算出機構

#### (2) 自動車保険

1) 損害保険会社(外国損害保険会社を含む)の取り扱った保険契約のうち、大阪府内契約分を集計したものである。  
ア) 自動車損害賠償責任保険については、原動機付自転車を除く。自動車損害賠償責任保険の保険料は、純保険料である。イ) 延台数である。

年 度	ア) 自動車損害賠償責任保険				任意自動車保険			
	新 契 約		支 払		新 契 約		支 払	
	台 数	保 険 料	件 数	保 険 金	イ)台 数	保 険 料	件 数	保 険 金
	台	千円	件	千円	台	千円	件	千円
平成12年度	1 973 863	40 791 833	72 258	58 945 676	3 346 361	231 054 194	391 392	148 495 884
13	1 945 459	40 206 331	75 168	59 087 958	3 334 697	222 487 869	402 312	144 253 070
14	1 921 498	51 609 779	76 405	60 850 301	3 337 409	217 826 670	396 321	136 037 735
15	1 927 226	51 855 410	76 217	62 112 390	3 301 734	206 480 664	396 067	128 795 837
平成16年度	1 902 575	65 181 960	75 759	60 810 402	3 301 395	200 006 111	398 312	128 125 002

資料 損害保険料率算出機構

### 第14表 大阪府中小企業信用保証協会保証件数及び金額

年 度	保 証 申 込		保 証 承 諾		保証現在高(年度末)		代 位 弁 済	
	件 数	金 額	件 数	金 額	件 数	金 額	件 数	金 額
	件	千円	件	千円	件	千円	件	千円
平成13年度	71 616	1 445 103 654	57 625	1 064 294 272	256 129	3 209 694 644	9 988	144 031 620
14	67 544	1 366 458 593	51 547	987 797 550	247 121	2 814 869 594	11 875	159 679 822
15	64 679	1 222 350 810	53 943	974 100 728	221 395	2 444 284 121	11 328	139 733 208
16	56 851	1 109 731 368	50 064	956 215 843	203 557	2 278 068 337	10 944	119 732 555
平成17年度	52 899	1 038 191 944	48 362	934 842 855	185 551	2 195 663 032	7 963	86 918 903

資料 大阪府中小企業信用保証協会

### 第15表 大阪市信用保証協会保証件数及び金額

1) 大阪市特別融資分を含む。

年 度	保 証 申 込		保 証 承 諾		保証現在高(年度末)		代 位 弁 済	
	件 数	金 額	件 数	金 額	件 数	金 額	件 数	金 額
	件	千円	件	千円	件	千円	件	千円
平成13年度	15 771	262 555 288	12 360	186 606 448	81 449	861 368 880	4 488	70 662 392
14	16 236	244 706 968	12 368	171 733 014	74 275	734 965 703	5 547	49 567 294
15	19 155	298 623 562	16 657	242 680 240	66 917	705 979 831	5 415	43 381 499
16	12 256	194 653 810	10 539	163 621 440	58 972	630 806 307	3 112	33 349 654
平成17年度	10 943	194 762 266	10 012	179 434 746	51 805	586 530 639	2 518	26 296 343

資料 大阪市信用保証協会

第16表

## 大阪府の資金融資・貸付状況

ア) 中小企業構造改善促進融資と新産業創造支援資金は平成15年度から中小企業構造改造促進融資(新事業展開支援資金)に一本化された。

区 分	平成13年度		平成14年度		平成15年度		平成16年度		平成17年度	
	件数	金額	件数	金額	件数	金額	件数	金額	件数	金額
	件 千円									
中小企業高度化資金	7	906 456	3	182 600	3	285 360	1	40 920	1	30 000
小規模企業者等設備資金	77	914 870	65	730 660	101	1 048 440	-	-	-	-
中小企業事業資金融資 (一般・小規模・スタートアップ等)	17 235	134 907 463	11 158	72 478 117	7 099	37 537 817	10 948	109 524 300	14 553	164 336 623
中小企業経営安定資金 (経営安定・連鎖倒産)	1 815	33 660 412	1 538	28 886 999	4 920	68 129 928	5 440	84 965 487	4 835	93 040 400
ステップアップ資金	15 082	244 556 468	18 365	268 212 903	11 631	134 650 877	10 682	140 676 433	11 767	170 226 319
資金繰り円滑化特別融資	-	-	166	3 067 038	3 122	44 936 407	1 199	17 462 773	89	2 388 967
ア)中小企業構造改善促進融資 (新事業展開支援資金)	166	3 811 757	173	4 055 400	158	2 999 515	140	2 970 240	85	1 574 250
産業立地促進資金	4	231 900	3	216 000	11	566 000	13	779 000	6	367 000
組合事業支援資金	20	486 150	16	182 000	9	164 000	13	196 700	11	219 000
貿易振興資金	31	344 500	26	290 500	21	220 680	16	212 500	14	236 000
農林漁業近代化資金制度	39	201 380	15	94 910	8	63 300	16	101 660	13	62 950
農林漁業金融公庫資金	55	7 603 556	63	10 341 528	51	4 567 689	40	2 391 198	28	1 782 083
農業改良資金	5	38 766	4	26 466	2	19 955	-	-	-	-
かけこみ緊急資金	2 184	204 669	-	-	-	-	-	-	-	-
小口生活資金	-	-	899	76 909	621	52 709	412	33 954	398	33 111
生活福祉資金	536	440 786	823	515 421	1 059	659 686	1 372	798 124	1 766	1 009 696
母子福祉資金	1 639	810 393	1 623	820 153	1 209	679 584	1 192	659 431	1 241	620 874
寡婦福祉資金	142	96 265	117	76 100	101	66 994	103	67 216	109	65 972

資料 大阪府商工労働部金融支援課,健康福祉部社会援護課・児童家庭室家庭支援課,環境農林水産部農業協同組合課  
住宅まちづくり部住宅まちづくり総務課