

第 1 4 章

金 融

第 14 章 金 融

概況

1980年代後半の日本経済は順調に発展し「バブル景気」は、その頂点に達したが、90年代に入ると、株価に続いて地価も急速に下落し大規模な景気後退が起こった。「バブルの崩壊」である。

99年、政府は金融機関に対し公的資金を投入し、資本の増強を図った。また、公共事業の大幅な拡大、減税等の緊急経済対策を実施した。

2000年、欧米の景気拡大、アジア経済の回復に伴う輸出の増加に加え、企業収益の改善や情報化への対応に伴い企業の設備投資が拡大した。これらの効果もあって全体として緩やかな改善が続いたが、消費需要はなお低調に推移し、年末にはアメリカ経済の減速やIT需要の冷え込みにより、輸出が減少するなど、景気回復は力強さに欠けている。

2001年は、欧米やアジアの景気減速による輸出の減退と設備投資の停滞に加えて、さらに個人消費が低調に推移し、住宅投資も弱含みで推移したこともあって、生産活動は大幅に減少した。

2002年は、EU やアジア向けの輸出が増加したことから、春先から秋口にかけて持ち直しの動きが見られた、しかし、個人消費は雇用・所得環境の悪化から引き続き低調で、設備投資も全体としては減少傾向で推移し、年末には足踏み傾向が現れた。

2003年は、生産の落ち込みが拡大するなど足踏み状態にあるものの、輸出は、アジア向けが大幅に増加したことから2年連続で増加し、過去最高額となり、年末には前回の景気のピークに並ぶ水準にまで回復した。

2004年は、生産が年前半にやや悪化したが、アテネオリンピックの開催や猛暑などで、年後半を中心に好調に推移し、輸出は、全体の約6割を占めるアジア向けでは、過去最高額を更新した中国向けが6年連続で、2桁増のアジアNIEs向けが3年連続で増加したほか、アメリカ向けが6年ぶりに、中東向けも2年ぶりに増加に転じるなど、全体では3年連続の増加となった。

預金・貸出金

平成16年度末の府内の預金残高(信用金庫の計)は、6兆243億円(対前年度比0.4%減)で減少に転じた。

一方、平成16年度末の府内の貸出残高は、3兆9104億円(対前年度比2.1%減)で11年連続の低下となった。

手形交換高

平成16年中の府内の手形交換高は、2321万3千枚、金額にして63兆205億円となった。

交換枚数は、昭和55年以降減少傾向を示しており、本年も前年比7.5%の減少となった。交換金額でも、平成3年以降は減少傾向を示しており、本年も前年比6.5%の減少となった。これらの傾向は、全国的にみても同様である。

不渡手形については、枚数が前年比31.4%の減少、金額が35.1%の減少となった。

取引停止処分については、件数が前年比26.9%の減少、金額が30.2%の減少となった。

生命保険

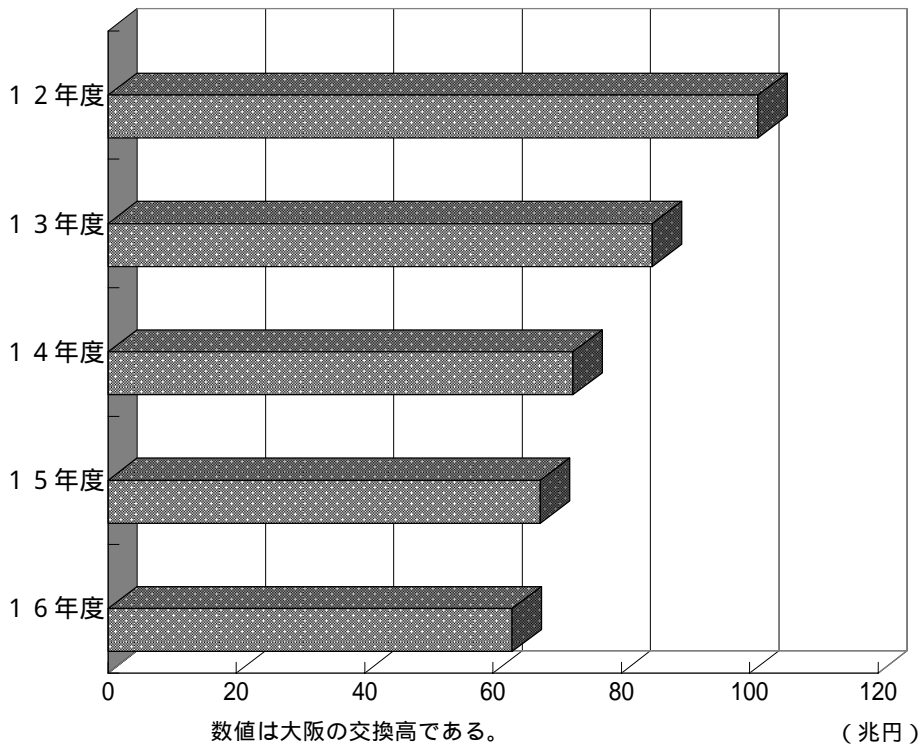
平成16年度は、新契約件数が前年比17.4%の減少、保有契約件数は前年比17.7%の減少となった。

企業倒産

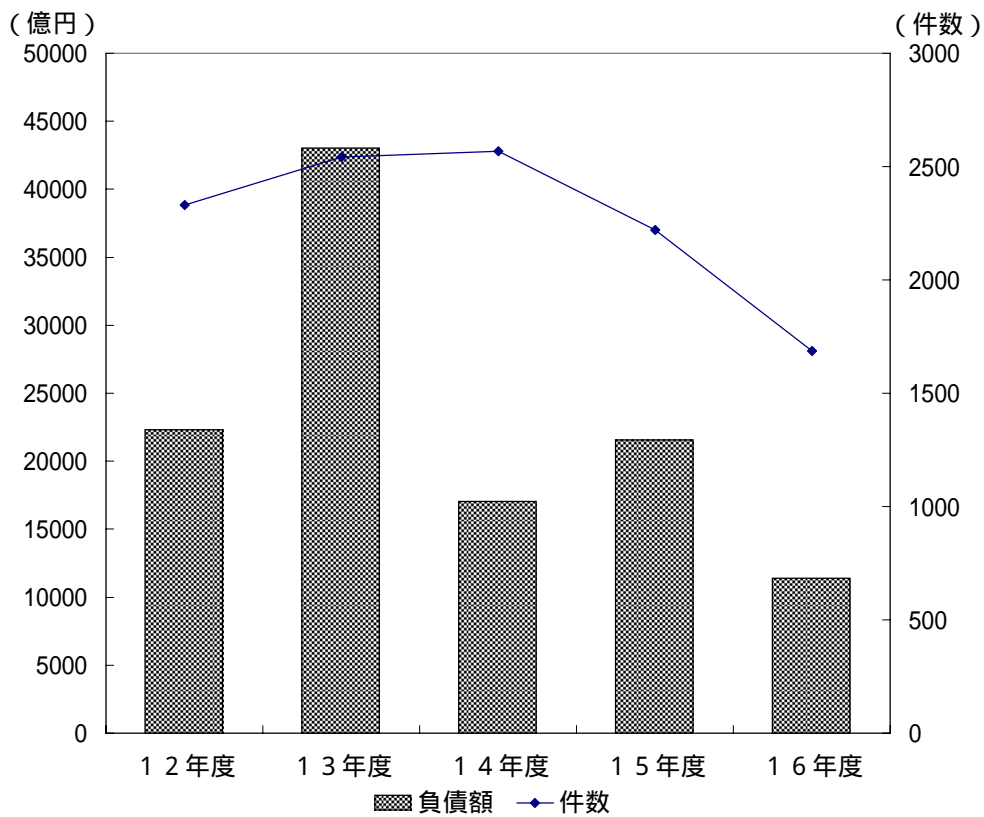
平成16年の府内の企業倒産件数は、1687件(前年は2221件)で、前年より減少した。

負債額は、1兆1401億63百万円(前年は2兆1572億45百万円)と減少した。

手形交換高の推移（大阪）



企業倒産件数と負債額の推移



第1表 日本銀行大阪支店主要勘定

1) 各年度末(月末)又は年度中(月中)のものである。2) 今年度より金額の単位を億円とする。銀行券の表示を受()払超とする。
ア) 16年度より非公表

年度月	ア) 準備預金		ア) 貸出		銀行券 (印=受払超)
	残高	増減()	残高	増減()	
	億円				
平成12年度	3 776	2 641	19	4,056	185
13	11 736	7 960	0	19	8 816
14	15 109	3 373	0	0	362
15	11 685	3 423	0	0	2 468
平成16年度	3 552
16年4月	1 692
5	2 344
6	369
7	433
8	226
9	123
10	139
11	877
12	6 123
17年1月	6 525
2	290
3	2 149

資料 日本銀行大阪支店

第2表 日本政策投資銀行関西支店主要勘定

1) 各年度末(月末)又は年度中(月中)のものである。ア) 開発資金貸付は、平成11年10月にて廃止。

年度月	貸付高	貸付残高		貸付受入金	貸付償還金
		ア) 開発資金貸付	ア) 開発資金貸付		
	百万円				
平成12年度	151 687	...	3 074 375
13	147 637	...	2 765 782
14	135 922	...	2 526 106
15	83 736	...	2 315 708
平成16年度	123 023	...	2 169 395
16年4月	900	...	2 296 318
5	1 485	...	2 289 623
6	6 020	...	2 258 114
7	5 100	...	2 248 864
8	410	...	2 232 057
9	13 100	...	2 212 251
10	6 721	...	2 191 728
11	14 460	...	2 180 283
12	15 705	...	2 174 934
17年1月	1 033	...	2 155 407
2	21 866	...	2 165 370
3	36 223	...	2 169 395

資料 日本政策投資銀行関西支店

第3表 中小企業金融公庫主要勘定

1) 大阪府管内各支店分をまとめたもので、各年度末(月末)又は年度中(月中)のものである。

年度月	貸付残高		貸付高		
	貸付残高	うち直接貸付	総額	直接貸付	代理貸付
	百万円				
平成12年度	1 040 412	963 924	219 725	214 330	5 395
13	1 026 849	974 197	216 252	212 202	4 050
14	1 035 051	997 262	216 797	215 363	1 434
15	1 026 767	1 000 475	223 525	222 485	1 040
平成16年度	1 024 930	992 684	224 685	223 060	1 625
16年4月	1 020 780	995 426	11 709	11 709	0
5	1 034 903	993 590	13 900	13 860	40
6	1 044 792	1 004 232	29 190	28 859	331
7	1 040 909	1 001 270	16 650	16 468	182
8	1 034 412	995 472	13 018	12 791	227
9	1 043 738	1 005 739	29 077	29 042	35
10	1 033 108	995 987	7 419	7 359	60
11	1 027 201	990 723	13 277	13 169	108
12	1 044 888	1 009 228	36 364	36 064	300
17年1月	1 033 624	998 685	6 652	6 632	20
2	1 025 915	991 540	11 579	11 439	140
3	1 024 930	992 684	35 850	35 668	182

資料 中小企業金融公庫大阪支店

第4表 国民生活金融公庫主要勘定

1) 大阪府管内各支店分をまとめたもので各年度末(月末)又は年度中(月中)のものである。

年度月	貸付残高					貸付高						
	総額	普通貸付	生活衛生貸付	恩給貸付	教育貸付	総額	普通貸付	うち直接扱	生活衛生貸付	うち直接扱	恩給貸付	教育貸付
	百万円											
平成12年度	1 108 706	959 390	72 977	2 445	73 894	381 336	337 406	320 947	19 036	18 806	1 864	23 030
13	1 088 893	934 464	71 843	2 241	80 345	379 250	334 914	323 028	17 368	17 250	1 694	25 272
14	1 042 422	889 503	68 191	2 237	82 489	323 718	286 493	280 171	13 566	13 566	1 899	21 759
15	1 022 986	862 969	69 961	2 056	87 755	333 300	296 141	289 722	13 087	13 065	1 704	22 367
平成16年度	971 007	819 198	63 191	1 880	86 593	290 733	259 247	254 577	10 374	10 344	1 525	19 582
16年4月	1 025 807	864 518	70 262	1 907	88 873	25 096	20 988	20 988	1 442	1 442	142	2 523
5	1 017 496	857 900	69 188	1 973	88 190	23 720	21 727	21 224	768	768	77	1 147
6	1 016 380	858 634	69 096	1 897	86 508	23 852	22 250	21 976	960	960	134	507
7	1 008 093	852 650	68 362	1 895	84 942	23 876	22 534	22 087	828	828	80	432
8	1 003 848	850 233	67 943	1 834	83 595	23 269	21 841	21 266	852	852	143	431
9	1 003 052	850 692	67 588	1 895	82 635	23 136	21 710	21 332	808	778	81	536
10	996 723	844 846	66 961	1 785	82 889	25 888	22 805	22 217	866	866	168	2 048
11	1 002 623	850 252	66 326	1 871	83 933	30 902	27 543	27 213	814	814	98	2 446
12	1 006 414	854 091	65 992	1 819	84 271	35 370	32 224	31 845	955	955	243	1 946
17年1月	988 786	838 383	64 895	1 891	83 375	10 355	8 914	8 524	389	389	88	960
2	986 661	835 469	64 463	1 851	84 636	19 879	16 267	16 053	665	665	175	2 770
3	971 077	819 198	63 191	1 880	86 593	25 384	20 439	19 846	1 021	1 021	91	3 830

資料 国民生活金融公庫大阪支店

第5表

日本銀行大阪支店

1) は受超である。2) 15年度から調査されていない。
ア) 特別会計等は収支尻である。イ) 産業投資、学校及び林野を含む。

年 月	財 政 資 金 対 民 間 収 支 尻 合 計	一 般 会 計									
		収 支 尻	受		払						
			租 税	その他	社会保険	防 衛	公共事業	交 付 税	義務教育	その他	
百万円											
平成11年度	4 774 315	2 612 401	5 093 771	55 474	1 046 914	12 717	284 925	610 131	252 599	329 558	
1 2	3 925 593	2 722 833	5 238 327	45 824	1 018 861	13 676	281 361	663 718	252 157	331 545	
1 3	3 629 128	2 916 896	5 501 911	46 998	1 127 054	19 606	244 874	634 648	262 886	342 945	
1 4	3 635 040	2 819 437	5 392 016	65 049	1 155 838	19 163	240 127	640 754	266 072	315 674	
平成15年度	
15年4月	
5	
6	
7	
8	
9	
10	
11	
12	
16年1月	
2	
3	

資 料 日本銀行大阪支店

第6表

大阪銀行協会

1) 国内に本店を有する銀行の大阪府下における本店並びに支店に関するもので、日本銀行、日本政策投資銀行、外国銀行を除く。
ア) 店舗数には出張所は含まない。イ) 当座預金・普通預金・貯蓄預金・通知預金の合計である。
ウ) 定期預金・定期積金の合計である。エ) 納税準備預金・非居住者円預金・その他の預金の合計である。

年 月	ア)銀 行 店 舗 数	預 金				譲 渡 性 預 金	コ ー ル マ ネ ー ・ 売 渡 手 形	借 用 金
		総 額	イ)要求払預金	ウ)定期性預金	エ)その他預金			
店 億円								
平成12年	1 080	460 695	170 985	279 105	10 525	14 315	5 856	6 227
1 3	1 017	468 295	195 006	261 368	11 861	24 391	1 388	4 114
1 4	930	490 716	247 566	230 824	12 265	5 959	2 347	3 306
1 5	897	495 966	256 797	226 245	12 868	3 002	779	1 304
平成16年	857	505 183	268 653	224 131	12 342	2 358	1 023	1 054
16年1月	894	497 035	258 112	226 133	12 728	3 535	830	1 103
2	890	498 187	258 426	225 592	14 112	3 872	733	1 103
3	884	509 613	270 663	223 656	15 239	4 319	885	1 153
4	877	505 109	265 163	224 726	15 163	3 217	722	1 148
5	876	506 859	257 744	224 592	24 465	2 901	599	1 148
6	873	503 322	263 115	225 850	14 303	3 589	804	1 149
7	871	503 579	265 170	226 281	12 069	3 276	951	1 150
8	871	502 020	259 121	226 631	16 211	2 824	924	1 096
9	870	504 473	265 574	225 126	13 722	2 997	1 216	1 046
10	863	504 013	266 422	225 818	11 713	3 064	915	1 043
11	857	507 194	260 809	224 292	22 041	2 865	1 201	1 043
12	857	505 183	268 653	224 131	12 342	2 358	1 023	1 054

資 料 (社)大阪銀行協会

財政資金対民間収支

ア) 特別会計等									公債	代預	調整
保険	食糧管理	港湾土地 空港	郵便局	治水	道路整備	財政融資 資金	金融公庫等	イ)その他			
3 627 956	58 269	15 437	250 581	149 183	337 422	43 182	143 290	415 168	9 772	19 067	281 551
3 523 231	48 136	18 188	1 232 958	140 386	338 697	17 748	142 230	308 108	57 467	9 567	304 774
2 834 628	49 225	23 117	1 184 342	140 231	362 488	134 351	141 697	312 297	141 794	5 662	324 166
2 851 077	41 529	32 329	1 246 484	118 786	324 449	174 269	167 636	199 812	101 326	1 702	329 462
...
...
...
...
...
...
...
...
...
...
...
...

社員銀行諸勘定

総額	貸出金				コールローン ・買入手形	有価証券	現金 預け金	うち小切手 ・手形
	手形貸付	証書貸付	当座貸越	割引手形				
538 048	76 079	314 689	129 158	18 009	1 469	47 595	15 419	6 490
500 330	65 400	308 423	111 574	14 830	628	51 417	14 452	4 127
468 068	59 558	307 159	89 067	12 174	156	44 688	21 147	3 071
432 490	48 309	302 460	71 503	10 130	1 838	24 545	16 229	2 837
416 175	39 375	299 308	68 841	8 551	22	28 345	16 872	2 016
429 566	48 152	300 870	70 594	9 856	547	23 473	16 928	3 061
427 736	48 180	300 294	69 503	9 657	553	22 070	17 916	3 341
427 432	46 460	300 875	71 264	8 734	20	22 663	15 596	3 845
415 388	43 160	299 310	64 795	8 027	126	23 664	16 137	2 562
413 439	41 649	298 628	65 207	7 859	203	23 912	19 642	5 646
413 441	41 191	298 868	65 566	7 730	6	24 511	15 896	2 181
417 222	41 251	300 540	66 705	8 623	103	23 562	16 868	2 680
415 195	40 619	299 631	67 520	7 322	145	25 681	15 331	2 526
415 430	39 596	298 645	69 517	7 568	7	25 398	16 400	2 814
411 719	39 019	298 352	66 047	8 213	116	28 251	15 970	2 908
410 862	38 525	297 401	67 643	7 213	138	28 316	18 492	4 435
416 175	39 375	299 308	68 841	8 551	22	28 345	16 872	2 016

第7表 業種別銀行

1) 府下に所在する都市銀行、地方銀行、長期信用銀行及び信託銀行のものである。平成16年より全業種の資料掲載が中止された。

業種		平成12年	平成13年	平成14年	平成15年	平成16年	平成17年
		3月末	3月末	3月末	3月末	3月末	3月末
		百万円					
総額	合計	53 790 000	52 568 200	49 384 600	45 910 900
	設備資金	10 847 400	10 575 500	9 381 200	8 206 200
農業	合計	71 400	57 600	50 600	38 300
	設備資金	39 600	31 600	28 400	20 400
林業	合計	14 600	13 700	15 200	13 100
	設備資金	4 600	4 500	6 800	6 600
漁業	合計	4 500	2 800	2 800	4 100
	設備資金	400	400	400	300
鉱業	合計	23 400	25 500	23 900	19 500
	設備資金	5 900	6 000	4 800	3 200
建設業	合計	2 863 200	2 645 800	2 375 800	2 013 000
	設備資金	375 700	329 400	279 500	222 800
製造業	合計	9 213 000	9 340 800	9 012 400	7 921 100
	設備資金	1 512 000	1 343 400	1 189 900	1 007 200

資料 日本銀行調査統計局「金融経済統計月報」

貸 出 残 高

業 種	平成12年	平成13年	平成14年	平成15年	平成16年	平成17年	
	3月末	3月末	3月末	3月末	3月末	3月末	
卸売・小売業 飲 食 店	合 計	9 218 700	9 127 200	8 339 200	7 306 700
	設備資金	1 402 500	1 317 200	1 178 800	968 100
金融・保険業	合 計	4 060 600	3 670 500	3 043 600	2 915 400
	設備資金	48 500	54 800	133 700	121 500
不動産業	合 計	8 453 600	7 706 900	7 346 400	6 469 300
	設備資金	3 687 500	3 455 500	3 275 400	2 918 700
運輸・通信業	合 計	1 831 100	2 398 300	1 981 600	2 593 800
	設備資金	830 100	1 280 600	821 100	823 900
電気・ガス・熱 供給・水道業	合 計	756 500	794 100	606 100	501 300
	設備資金	559 500	597 900	476 300	439 900
サービス業	合 計	5 977 900	5 358 400	4 891 900	4 170 700
	設備資金	2 380 400	2 153 700	1 985 500	1 673 000
地方公共団体	合 計	561 400	569 500	585 300	759 400
	設備資金	76 200	93 700	87 800	132 300
そ の 他	合 計	11 022 400	10 856 000	11 108 700	11 184 100
	設備資金	8 633 800	8 670 800	9 113 900	9 498 200

第8表 都市別金融機関預金・貸出金状況

1)全国銀行には第二地方銀行協会加盟行を含む。

7)平成16年度からは、調査していない。

(各年度末現在)

市区郡	ア) 全国銀行			信用金庫		
	本支店数	預金	貸出金	本支店数	預金	貸出金
	店	百万円				
平成12年度	1 086	47 286 894	54 109 539	475	6 134 701	4 779 987
13	1 000	50 693 358	50 244 377	452	6 130 938	4 458 086
14	913	50 647 084	46 749 690	402	5 975 766	4 090 595
15	886	51 232 600	43 828 215	393	6 049 051	3 992 504
平成16年度	372	6 024 261	3 910 387
大阪市	164	2 775 249	1 922 528
堺市	20	326 051	202 811
岸和田市	4	87 114	53 735
豊中市	17	221 256	103 881
池田市	3	33 357	20 913
吹田市	9	124 929	72 600
泉大津市	2	38 503	27 604
高槻市	15	203 136	95 216
貝塚市	2	42 946	29 255
守口市	10	119 494	75 054
枚方市	15	199 193	148 957
茨木市	10	142 885	76 328
八尾市	15	318 714	190 383
泉佐野市	1	26 463	18 301
富田林市	-	-	-
寝屋川市	8	111 918	91 840
河内長野市	1	24 738	12 622
松原市	3	70 777	49 377
大東市	4	67 532	37 169
和泉市	2	28 599	14 921
箕面市	3	38 832	21 692
柏原市	3	76 800	37 078
羽曳野市	3	74 428	36 706
門真市	6	78 225	57 276
摂津市	6	85 005	56 714
高石市	1	19 324	8 635
藤井寺市	1	16 645	4 286
東大阪市	33	516 979	364 485
泉南市	1	18 466	7 523
四條畷市	3	46 082	21 097
交野市	2	27 816	22 510
大阪狭山市	-	-	-
阪南市	2	29 882	16 908
市部	369	5 991 338	3 898 405
郡部	3	32 923	11 982

資料 全国銀行協会「金融」、(社)大阪府信用金庫協会

第9表 郵便貯金現在高

ア) 通常貯金の口座数には、通常貯蓄貯金及び国際ボランティア貯金の利用による口座数を含む。
 イ) 積立貯金には住宅積立貯金及び教育積立貯金を含む。
 ウ) 定額貯金には、財形定額貯金を含む。
 エ) 定額貯金・定期貯金及び積立貯金の証書等については、新規預入預の都度発行するものであり、貯金総額の範囲内で、何枚でも持つことができる。

年 度	総 数		ア)うち通常貯金		イ)うち積立貯金		うち定期貯金		ウ)うち定額貯金	
	エ) 口座数及び 預金証書数	金 額	口座数	金 額	口座数	金 額	貯 金 証 書 数	金 額	貯 金 証 書 数	金 額
	千件	百万円								
平成12年度	46 028	19 291 858	8 582	3 263 322	333	54 039	2 441	1 180 511	34 672	14 793 986
13	45 188	18 329 431	8 756	3 889 162	302	49 486	3 171	1 159 328	32 959	13 231 455
14	44 307	17 705 332	8 897	4 055 927	263	43 670	4 007	1 095 871	31 140	12 509 863
15	43 348	17 288 162	8 994	4 258 905	216	36 240	4 626	1 043 796	24 512	11 949 220
平成16年度	39 829	16 349 527	9 026	4 406 866	171	29 064	3 450	922 477	27 182	10 991 120

資 料 日本郵政公社近畿支社

第10表 手形交換高及び不渡手形

1) 年中(月中)のものである。単位未満の計数は平成11年の全国は切り捨て、その他は四捨五入である。
 2) 取引停止処分は不渡届出に基づく取引停止処分数、手形交換高及び不渡手形は交換呈示日における月中合計である。

年 月	大 阪						全 国					
	手 形 交 換 高		不 渡 手 形 (実 数)		取 引 停 止 処 分		手 形 交 換 高		不 渡 手 形 (実 数)		取 引 停 止 処 分	
	枚 数	金 額	枚 数	金 額	件 数	金 額	枚 数	金 額	枚 数	金 額	件 数	金 額
	千枚	億円	千枚	億円	件	百万円	千枚	億円	千枚	億円	件	百万円
平成12年	34 066	1 013 076	78	1 428	2 337	8 244	225 874	10 523 389	527	8 292	16 268	60 072
13	31 041	848 346	87	1 517	2 437	9 460	208 900	8 772 979	501	7 937	15 078	54 715
14	27 667	724 674	70	1 273	2 023	8 836	187 085	7 052 743	441	7 300	13 566	62 622
15	25 101	673 772	51	848	1 604	5 177	171 986	6 329 709	312	4 972	10 325	37 695
平成16年	23 213	630 205	35	550	1 173	3 614	159 175	6 034 449	209	3 208	7 922	29 747
1月	1 807	44 755	3	47	127	221	12 498	472 825	18	254	694	2 299
2	1 851	41 732	4	60	118	490	13 002	460 442	18	265	671	2 244
3	2 299	63 622	5	67	122	219	15 916	637 575	24	365	736	2 019
4	1 942	60 535	3	50	85	247	13 363	535 401	18	266	717	2 478
5	1 876	52 245	3	48	94	381	12 862	490 149	18	346	675	5 173
6	1 922	63 232	3	61	71	330	13 302	543 495	17	316	605	2 958
7	1 956	49 041	2	25	109	192	13 033	447 962	13	205	660	2 157
8	2 117	61 370	4	63	93	275	14 523	521 258	22	315	630	2 071
9	1 842	56 641	3	51	78	301	12 636	506 660	16	253	627	1 909
10	1 595	38 873	2	21	94	347	10 824	437 713	11	180	605	2 038
11	2 053	48 076	3	38	85	413	14 041	489 126	19	275	650	2 867
12	1 948	50 078	2	18	97	198	13 169	491 834	11	167	652	1 528

資 料 全国銀行協会、(社)大阪銀行協会

第11表 業種別手形取引停止処分件数

1) 平成11年12月に「中小企業基本法」が改正され、「中小企業者の範囲」が変更されたのに伴い、平成12年4月以降は、資本金100万円未満の法人も含まれている。(平成12年3月以前は、資本金100万円以上の法人に関するもののみ集計。)

業種	平成12年	平成13年	平成14年	平成15年	平成16年	業種	平成12年	平成13年	平成14年	平成15年	平成16年		
	総数	1 489	1 644	1 432	1 136		834	化学薬品	5	21	9	8	6
製造業	食品	355	388	367	285	182	建材	17	36	25	17	10	
	繊維	15	17	6	15	11	鉱物・金属材料	13	20	17	8	-	
	木材	59	62	56	25	25	電気機器	11	16	12	10	4	
	パルプ・紙	20	21	13	12	12	その他機器	33	35	34	24	15	
	印刷	49	41	43	44	25	その他	76	93	76	46	38	
	化学	7	9	9	9	3	小売業	174	155	171	117	106	
	石油	精製	-	-	2	-	-	飲食店	21	16	22	11	27
		ゴム	5	12	9	7	3	マケツト	7	10	6	3	6
		窯業・土石	1	5	4	5	5	その他	146	129	143	103	73
	鉄鋼	鉄	16	24	32	14	7	農林・漁業・水産	2	4	7	2	2
		非金属	4	1	2	1	1	鉱業	-	-	-	-	-
	金属製	品	70	68	54	52	29	建設業	423	476	376	359	251
		機械	46	50	46	29	16	不動産業	74	69	58	52	38
	電気機	械	14	16	28	15	10	運輸・通信業	72	58	55	50	36
		送電	7	5	12	10	4	サービス業	151	164	126	102	96
精密機	械	7	9	7	5	10	興行・旅館	11	20	11	8	11	
	その他	35	48	44	42	21	修理業	14	8	3	7	9	
卸売業	食品	235	328	267	167	121	その他	126	136	112	87	76	
	繊維	27	36	42	16	15	その他	3	2	5	2	2	
その他	53	71	52	38	33								

資料 全国銀行協会「決済統計年報」

第12表 業種別企業倒産状況

1) 負債金額1000万円以上のもので、内整理その他を含む。

(各年未現在)

業種	平成12年		平成13年		平成14年		平成15年		平成16年		
	件数	負債額	件数	負債額	件数	負債額	件数	負債額	件数	負債額	
総数	2 331	2 231 036	2 542	4 305 302	2 569	1 703 255	2 221	2 157 245	1 687	1 140 163	
製造業	食品	472	135 137	464	214 274	503	197 944	394	145 117	264	124 037
	繊維	15	1 960	20	12 645	13	7 160	20	4 467	19	22 778
	鉄鋼	48	16 276	63	32 612	53	55 281	55	61 932	34	8 202
	機械	118	31 336	117	63 407	107	31 664	71	30 670	52	29 314
卸売業	食品	780	932 653	930	2 002 786	829	302 153	649	375 484	510	140 413
	繊維	160	17 539	154	67 881	120	40 324	92	16 656	90	21 758
	鉄鋼	179	69 764	234	121 064	214	93 201	167	108 211	117	22 436
	機械	27	12 093	40	15 889	41	33 829	28	13 102	14	4 018
建設業	602	239 447	648	137 393	659	243 849	603	326 748	426	106 275	
運輸・通信業	88	44 065	75	204 267	77	19 090	92	18 467	59	10 928	
サービス業	248	218 216	265	350 468	366	519 898	375	728 542	330	265 761	
その他	141	661 518	160	1 396 114	135	420 321	108	562 887	98	492 749	
全国	19 071	23 987 424	19 441	16 212 985	19 458	13 755 678	16 624	11 770 038	13 837	7 927 392	
近畿	4 130	3 092 621	4 368	5 123 711	4 351	2 718 576	3 930	2 847 524	3 259	1 746 840	

資料 株式会社帝国データバンク大阪支社「近畿の倒産」、株式会社帝国データバンク「全国企業倒産集計」

第13表 株式売買高及び株価指数

1) 売買高は市場内売買取引(立会場内売買取引及び立会場外売買取引)の合計で、売買片方計算のものである。
約定代金は、この売買高にそれぞれの約定値段を乗じたものの合計である。

年 月	大 阪				300種株価指数 (43.1.4 = 100)	全 国	
	売 買 高		売 買 代 金			売 買 高	約 定 代 金
	総 額	うち第1部	総 額	うち第1部			
	千株		百万円			千株	百万円
平成12年	17 267 327	16 156 421	34 669 986	33 330 791	1 369.43	196 087 338	290 325 242
13	12 377 451	11 384 559	20 778 943	19 729 937	1 142.18	217 893 886	225 238 732
14	10 403 668	8 304 890	14 727 655	13 223 087	938.92	224 567 555	209 229 413
15	14 794 003	10 371 083	12 356 067	10 876 299	877.82	331 731 438	255 342 139
平成16年	17 705 034	5 919 585	13 471 773	8 973 430	1 110.09	396 967 154	357 286 093
1月	2 693 807	542 983	1 058 030	842 208	1 048.74	30 225 866	25 333 067
2	2 315 322	474 835	889 860	636 742	1 028.11	25 221 122	24 296 743
3	2 263 227	844 340	1 352 570	987 318	1 120.49	47 222 160	40 399 014
4	2 331 546	629 248	1 626 596	953 617	1 182.52	46 143 832	41 568 993
5	1 179 792	449 272	1 018 446	687 359	1 109.11	29 918 259	29 362 309
6	1 596 210	475 099	1 246 609	784 379	1 146.93	34 756 655	34 121 581
7	1 496 293	429 035	1 323 407	684 487	1 137.90	27 786 919	28 563 024
8	839 805	442 925	1 122 425	746 177	1 106.19	27 562 818	26 263 262
9	882 299	444 549	963 553	661 899	1 115.79	34 258 498	27 009 748
10	751 045	397 366	940 679	651 367	1 108.26	32 486 204	25 922 996
11	685 496	403 502	951 460	669 124	1 104.09	28 880 609	26 684 524
12	670 187	386 425	978 132	668 753	1 112.99	32 524 208	27 760 828

資料 大阪証券取引所「統計年報」

第14表 債券種類別売買高

1)各年度末(月末)又は年中(月中)のものである。

年 月	総 額		売 買 高 内 訳							転換社債型新株 予約権付社債
	売 買 高	売 買 代 金	国 債	地方債	政府保証債	その他 特殊債	金融債	社 債	円貨建外国債	
	百万円									
平成12年	49	50	49	-	-	-	-	-	-	311 551
13	-	-	-	-	-	-	-	-	-	378 914
14	-	-	-	-	-	-	-	-	-	411 386
15	-	-	-	-	-	-	-	-	-	284 566
平成16年	-	-	-	-	-	-	-	-	-	154 850
1月	-	-	-	-	-	-	-	-	-	13 559
2	-	-	-	-	-	-	-	-	-	28 760
3	-	-	-	-	-	-	-	-	-	20 999
4	-	-	-	-	-	-	-	-	-	11 596
5	-	-	-	-	-	-	-	-	-	6 110
6	-	-	-	-	-	-	-	-	-	9 810
7	-	-	-	-	-	-	-	-	-	19 021
8	-	-	-	-	-	-	-	-	-	6 277
9	-	-	-	-	-	-	-	-	-	22 136
10	-	-	-	-	-	-	-	-	-	5 809
11	-	-	-	-	-	-	-	-	-	8 080
12	-	-	-	-	-	-	-	-	-	2 693

資料 大阪証券取引所「統計年報」

第15表 簡易生命保険の契約状況

1)大阪府下における各年度中のものである。

年 度	新 契 約				年 度 末 保 有 契 約		
	件 数	保 険 料 額	保 険 金 額	一 件 平 均 保 険 金 額	件 数	保 険 金 額	一 件 平 均 保 険 金 額
	件	千円	百万円	千円	千件	百万円	千円
平成12年度	388 331	6 877 241	1 050 598	2 705	5 344	14 575 203	2 727
13	334 310	6 296 529	1 001 501	2 996	5 147	14 193 780	2 758
14	295 484	5 721 690	899 979	3 046	4 843	13 520 633	2 792
15	226 746	4 189 476	675 687	2 980	4 529	12 759 182	2 817
平成16年度	201 713	3 689 704	588 791	2 919	4 286	12 139 596	2 832

資 料 日本郵政公社近畿支社

第16表 生 命 保 険 契 約 状 況

1)生命保険協会に加入する45社の府下における契約状況をまとめたものである。
 ア)個人保険の件数と団体保険の被保険者数を加えたものである。
 イ)金額を被保険者数で除したものである。

年 月	総 数		個 人 保 険			団 体 保 険				
	ア)件 数	金 額	件 数	金 額	イ)平均保険金	件 数	被 保 険 者 数	金 額	イ)平均保険金	
	件	百万円	件	百万円	千円	件	人	百万円	千円	
平成12年度	新契約	5 139 341	9 802 444	750 293	9 013 823	12 014	645	4 389 048	788 621	180
	保有高	48 491 094	143 437 068	8 350 236	103 771 015	12 427	11 493	40 140 858	39 666 053	988
13	新契約	4 589 082	9 520 153	785 691	8 558 352	10 893	500	3 803 391	961 801	253
	保有高	43 956 871	139 297 007	8 270 368	99 148 340	11 988	10 413	35 686 503	40 148 667	1 125
14	新契約	4 949 409	13 061 628	764 390	8 324 214	10 890	423	4 185 019	4 737 414	1 132
	保有高	36 109 062	137 217 135	8 036 203	94 185 517	11 720	9 236	28 072 859	43 031 618	1 533
15	新契約	1 191 336	7 924 589	713 581	7 079 115	9 921	329	477 755	845 474	1 770
	保有高	36 407 114	131 540 211	7 784 385	87 962 811	11 300	8 122	28 622 729	43 577 400	1 522
平成16年度	新契約	983 726	6 961 320	704 731	6 608 878	9 378	296	278 995	352 442	1 263
	保有高	29 969 879	128 638 117	7 758 027	84 556 774	10 899	7 480	22 211 852	44 081 343	1 985

資 料 (社)生命保険協会「生命保険事業概況」

第17表 損害保険契約状況

(1) 火災保険

1) 損害保険会社(外国損害保険会社を含む)の取り扱いった火災保険契約のうち、大阪府内の契約分を集計したものである。
 なお、各種月掛保険及び長期保険契約は除く。

年 度	新 契 約			支 払 保 険 金	
	件 数	保 険 金 額	保 険 料	件 数	保 険 金
	件	百万円	千円	件	千円
平成11年度	853 504	44 388 174	47 019 145	12 153	14 873 376
12	808 020	42 120 082	44 448 143	11 431	14 660 667
13	769 680	41 409 142	43 156 300	10 844	11 810 097
14	731 516	34 363 909	38 049 743	10 978	13 371 525
平成15年度	690 710	32 815 716	35 007 387	9 834	11 142 115

資料 損害保険料率算出機構

(2) 自動車保険

1) 損害保険会社(外国損害保険会社を含む)の取り扱いった保険契約のうち、大阪府内契約分を集計したものである。
 ア) 自動車損害賠償責任保険については、原動機付自転車を除く。自動車損害賠償責任保険の保険料は、純保険料である。イ) 延台数である。

年 度	ア) 自動車損害賠償責任保険				任意自動車保険			
	新 契 約		支 払		契 約		支 払	
	台 数	保 険 料	件 数	保 険 金	イ) 台 数	保 険 料	件 数	保 険 金
	台	千円	件	千円	台	千円	件	千円
平成11年度	1 982 451	40 201 301	69 964	58 660 914	3 379 599	240 094 890	383 965	147 381 140
12	1 973 863	40 791 833	72 258	58 945 676	3 346 361	231 054 194	391 392	148 495 884
13	1 945 459	40 206 331	75 168	59 087 958	3 334 697	222 487 869	402 312	144 253 070
14	1 921 498	51 609 779	76 405	60 850 301	3 337 409	217 826 670	396 321	136 037 735
平成15年度	1 927 226	51 855 410	76 217	62 112 390	3 301 734	206 480 664	396 067	128 795 837

資料 損害保険料率算出機構

第18表 大阪府中小企業信用保証協会保証件数及び金額

年 度	保 証 申 込		保 証 承 諾		保証現在高(年度末)		代 位 弁 済	
	件 数	金 額	件 数	金 額	件 数	金 額	件 数	金 額
	件	千円	件	千円	件	千円	件	千円
平成12年度	95 765	2 084 731 713	78 633	1 622 239 527	260 203	3 541 168 605	8 652	122 394 260
13	71 616	1 445 103 654	57 625	1 064 294 272	256 129	3 209 694 644	9 988	144 031 620
14	67 544	1 366 458 593	51 547	987 797 550	247 121	2 814 869 594	11 875	159 679 822
15	64 679	1 222 350 810	53 943	974 100 728	221 395	2 444 284 121	11 328	139 733 208
平成16年度	56 851	1 109 731 368	50 064	956 215 843	203 557	2 278 068 337	10 944	119 732 555

資料 大阪府中小企業信用保証協会

第19表 大阪市信用保証協会保証件数及び金額

1) 大阪市特別融資分を含む。

年 度	保 証 申 込		保 証 承 諾		保証現在高(年度末)		代 位 弁 済	
	件 数	金 額	件 数	金 額	件 数	金 額	件 数	金 額
	件	千円	件	千円	件	千円	件	千円
平成12年度	27 052	450 625 848	22 275	357 510 896	85 517	1 001 476 263	4 448	99 197 209
13	15 771	262 555 288	12 360	186 606 448	81 449	861 368 880	4 488	70 662 392
14	16 236	244 706 968	12 368	171 733 014	74 275	734 965 703	5 547	49 567 294
15	19 155	298 623 562	16 657	242 680 240	66 917	705 979 831	5 415	43 381 499
平成16年度	12 256	194 653 810	10 539	163 621 440	58 972	630 806 307	3 112	33 349 654

資料 大阪市信用保証協会

第20表

大阪府の資金融資・貸付状況

ア) 中小企業設備近代化資金は平成12年度から小規模企業者等設備資金に法改正された。イ) 個人住宅建設購入資金融資あっせんは平成12年で廃止となった。ウ) 中小企業構造改善促進融資と資新産業支援資金は平成15年度から中小企業構造改造促進融資(新事業展開支援資金)に一本化された。

区 分	平成12年度		平成13年度		平成14年度		平成15年度		平成16年度	
	件数	金額	件数	金額	件数	金額	件数	金額	件数	金額
	件 千円									
中小企業高度化資金	7	4 179 544	7	906 456	3	182 600	3	285 360	1	40 920
ア) 中小企業設備近代化資金	-	-	-	-	-	-	-	-	-	-
小規模企業者等設備資金	140	1 490 140	77	914 870	65	730 660	101	1 048 440	-	-
中小企業事業資金融資 (一般・小規模・スタートアップ等)	13 449	95 322 009	17 235	134 907 463	11 158	72 478 117	7 099	37 537 817	10 948	109 524 300
中小企業経営安定資金 (経営安定・連鎖倒産)	395	9 599 407	1 815	33 660 412	1 538	28 886 999	4 920	68 129 928	5 440	84 965 487
ステップアップ資金	1 524	27 946 065	15 082	244 556 468	18 365	268 212 903	11 631	134 650 877	10 682	14 067 643
資金繰り円滑化特別融資	-	-	-	-	166	3 067 038	3 122	44 936 407	1 199	17 462 773
ウ) 中小企業構造改善促進融資 (新事業展開支援資金)	136	3 376 975	166	3 811 757	173	4 055 400	158	2 999 515	140	2 970 243
産業立地促進資金	2	194 000	4	231 900	3	216 000	11	566 000	13	779 000
組合事業支援資金	14	281 120	20	486 150	16	182 000	9	164 000	13	196 700
貿易振興資金	199	430 832	31	344 500	26	290 500	21	220 680	16	212 500
農林漁業近代化資金制度	39	177 890	39	201 380	15	94 910	8	63 300	16	101 660
農林漁業金融公庫資金	52	16 727 564	55	7 603 556	63	10 341 528	51	4 567 689	40	2 391 198
農業改良資金	7	39 880	5	38 766	4	26 466	2	19 955	-	-
かけこみ緊急資金	2 479	232 294	2 184	204 669	-	-	-	-	-	-
小口生活資金	-	-	-	-	899	76 909	621	52 709	412	33 954
生活福祉資金	757	571 161	536	440 786	823	515 421	1 059	659 686	1 372	798 124
母子福祉資金	1 731	769 892	1 639	810 393	1 623	820 153	1 209	679 584	1 192	659 431
寡婦福祉資金	138	83 248	142	96 265	117	76 100	101	66 994	103	67 216
イ) 個人住宅建設購入 資金融資あっせん	9	68 500	-	-	-	-	-	-	-	-

資料 大阪府商工労働部金融支援課, 健康福祉部社会援護課・児童家庭室家庭支援課, 環境農林水産部農業協同組合課
建築都市部住宅まちづくり政策課