

第 15 章

物価及び家計

第 15 章 物価及び家計

消費者物価

平成 16 年の大阪市消費者物価指数は、平成 12 年を 100 とした総合指数で 98.1 となり、前年比は 0.2% 下落と、平成 11 年以降 6 年連続の下落となった。

また、生鮮食品を除く総合指数は 97.9 となり、前年比は 0.4% の下落と、平成 11 年以降 6 年連続の下落となった。

近年の総合指数の動きを前年比でみると、平成 11 年は 0.4% の下落と比較可能な昭和 46 年以降初めて下落した。平成 12 年は 0.6% 下落、平成 13 年も 0.6% の下落となり、平成 14 年は 0.8% の下落と比較可能な昭和 46 年以降で最大の下落幅となり、平成 15 年は 0.3% の下落と 5 年連続の下落となった。

平成 16 年は 0.2% の下落と 6 年連続で下落した。これは、パソコン(デスクトップ型、ノート型)などの値下がりにより「教養娯楽用耐久財」が 12.4% と大きく下落したことや、「家賃」、「シャツ・セーター類」などが下落したことなどが要因である。また、下落幅は、0.1 ポイント縮小し、2 年連続で下落幅は縮小した。

10 大費目の主な動きをみると、「家庭用耐久財」などの値下がりにより「家具・家事用品」が 3.4% の下落、「シャツ・セーター類」などの値下がりにより「被服及び履物」が 1.9% の下落、「教養娯楽用耐久財」などの値下がりにより「教養娯楽」が 1.3% の下落、「家賃」などの値下がりにより「住居」が 1.1% の下落となった。一方、「肉類」、「野菜・海藻」などの値上がりにより「食料」が 1.5% の上昇となった。

次に、平成 16 年平均の消費者物価地域差指数(総合*及び食料)を都道府県庁所在市別にみると、全国平均を 100 とし、「総合*」は東京都区部 110.4、横浜市 109.6、大阪市 106.9、京都市 105.1 の順となり、「食料」は東京都区部 108.7、横浜市 107.5、京都市 107.2、大阪市 105.5 と「総合*」、「食料」ともに東京都区部が最も高く、大阪市は「総合*」が 3 番目、「食料」が 4 番目となっている。

* は、持家の帰属家賃を除く総合を意味する。

家 計

(全世帯) 平成 16 年の大阪市(全世帯)の年平均 1 世帯当たり 1 ヶ月間の消費支出は 26 万 1721 円で、前年の 27 万 8646 円と比べて名目、実質とも(-)6.1% と減少し、実質では平成 14 年から 3 年連続で減少した。

10 大費目別に見ると、前年に比べて実質で増加したのは、交通・通信 3 万 1065 円(10.0%)、住居 2 万 6135 円(1.4%)の 2 費目であった。

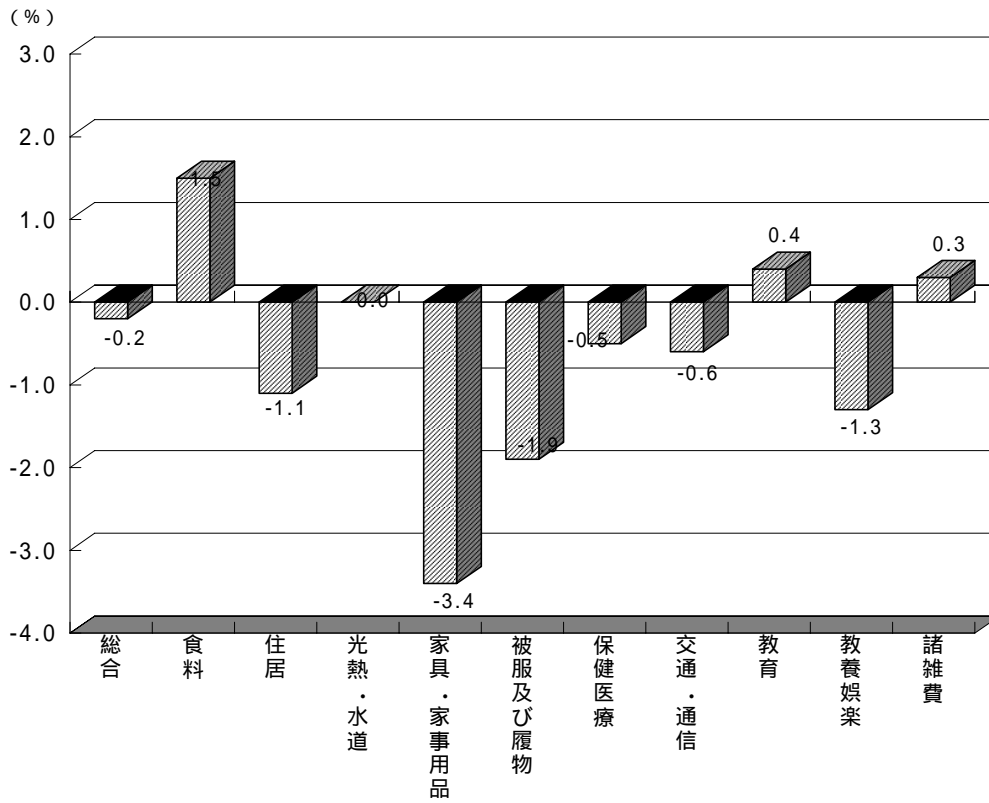
実質で減少したのは、教育 1 万 1865 円(-36.4%)、被服及び履物 1 万 1191 円(-13.4%)、食料 6 万 8375 円(-9.1%)、教養娯楽 2 万 3964 円(-8.8%)、家具・家事用品 7881 円(-6.4%)、光熱・水道 1 万 8198 円(-5.3%)、保健医療 1 万 91 円(-0.7%)の 7 費目であった。なお、名目のみ算出しているその他の消費支出は 5 万 2956 円(-1.3%)と減少した。

(勤労者世帯) 同年の大阪市(勤労者世帯)の年平均 1 世帯当たり 1 ヶ月間の実収入は 40 万 6338 円で、前年の 42 万 3253 円と比べて名目、実質とも(-)4.0% と平成 14 年から 3 年連続で実質減少した。実収入から非消費支出(税金等)を差し引いた可処分所得(いわゆる手取り収入)は 35 万 2575 円で、前年の 36 万 4089 円と比べて名目、実質とも(-)3.2% と実収入と同様に平成 14 年から 3 年連続で減少した。

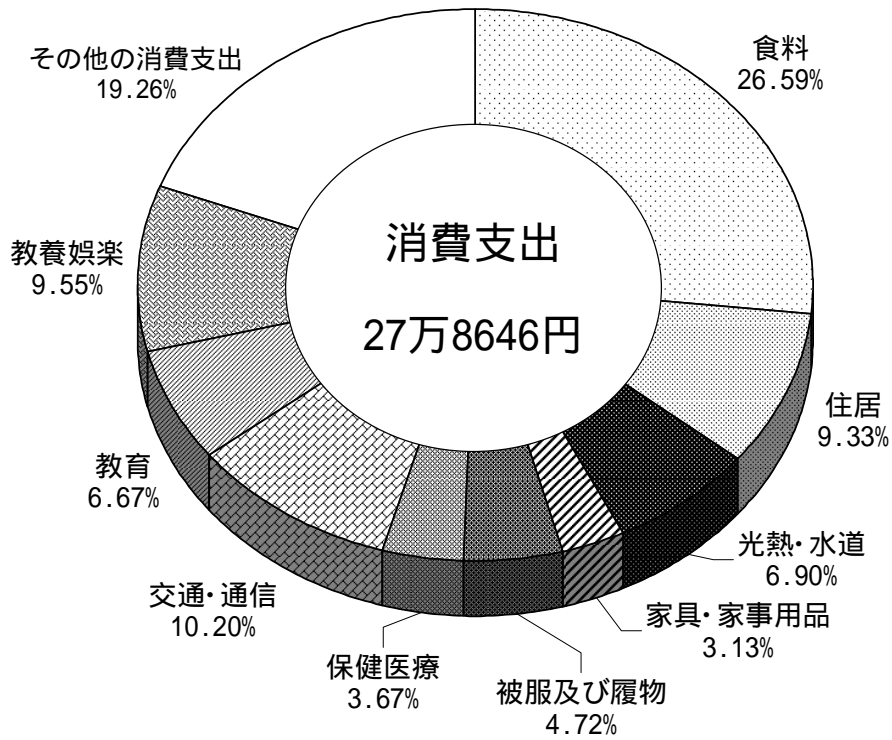
また、年平均 1 世帯当たり 1 ヶ月間の消費支出は 28 万 1256 円で、前年の 30 万 164 円と比べて名目、実質とも (-)6.3% となり、実質では平成 15 年から 2 年連続で減少した。家計収支のバランスを見ると、平均消費性向(可処分所得に占める消費支出の割合)は 79.8% で、前年の水準 82.4% を 2.6 ポイント下回った。また、平均貯蓄率(可処分所得に占める貯蓄純増の割合)は 9.5% で、前年の水準 7.0% を 2.5 ポイント上回った。

エンゲル係数は、勤労者世帯では 24.7% で、前年の水準 24.1% を 0.6 ポイント上回った。なお全世帯では 26.1% で前年の水準 26.6% を 0.5 ポイント下回った。

大阪市消費者物価指数10大費目前年比(平成16年平均)



消費支出の割合 (平成16年平均・全世帯1ヵ月)



第1表

消費者物

1)総務省統計局作成
 2)平成12年=100
 3)価格資料は小売物価統計調査から、ウエイトは平成12年における家計調査の品目別消費支出金額から得られ、算式は基準時加重相対法算式（ラスパイレズ型）である。

費目	ウエイト	平成12年 平均	平成13年 平均	平成14年 平均	平成15年 平均			
						平均	1月	2月
総合	10 000	100.0	99.4	98.6	98.3	98.1	97.8	97.9
食料	2 864	100.0	99.2	98.4	98.3	99.8	98.9	100.0
穀類	262	100.0	98.3	97.5	99.4	101.6	106.5	106.3
魚介類	301	100.0	99.5	97.5	96.3	94.2	94.1	93.7
肉類	255	100.0	101.7	103.1	104.0	112.6	107.5	106.8
乳卵類	110	100.0	98.4	97.5	97.0	97.0	95.9	96.6
野菜・海草	320	100.0	100.9	97.4	98.4	103.0	99.2	102.7
果物	108	100.0	95.6	94.5	93.9	96.6	94.7	94.8
油脂・調味料	104	100.0	98.8	97.3	94.5	93.1	95.3	94.7
菓子類	209	100.0	97.2	95.0	94.9	96.9	94.7	95.5
調理食品	299	100.0	98.7	97.7	96.5	95.8	94.7	95.6
飲料	135	100.0	99.0	97.9	95.8	93.5	93.2	94.5
酒類	149	100.0	99.8	99.5	100.9	99.7	100.8	100.2
外食	614	100.0	99.1	100.2	99.9	101.3	100.3	103.5
住居	2 262	100.0	100.5	99.5	98.1	97.0	97.6	97.3
家賃	2 007	100.0	100.6	99.9	98.5	97.3	98.0	97.7
設備修繕・維持	255	100.0	99.3	96.5	94.9	94.2	94.2	94.2
光熱・水道	659	100.0	101.3	100.3	99.0	99.0	99.1	99.1
電気・ガス代	527	100.0	100.8	99.1	97.0	96.7	96.9	96.9
電気代	323	100.0	98.9	97.9	95.2	95.3	95.1	95.1
ガス代	204	100.0	103.9	100.9	99.7	99.0	99.7	99.7
他の光熱	7	100.0	108.2	101.9	105.5	108.9	105.7	105.7
上下水道料	125	100.0	103.0	105.2	107.5	108.3	108.3	108.3
家具・家事用品	319	100.0	97.2	94.5	91.8	88.7	90.4	89.8
家庭用耐久財	110	100.0	93.4	88.1	82.8	77.9	79.7	79.3
室内装備品	35	100.0	100.0	98.8	97.6	93.9	94.5	94.5
寝具類	26	100.0	98.1	95.5	93.7	92.7	93.6	93.5
家事雑貨	67	100.0	100.9	100.3	99.6	95.9	98.2	96.9
家事用消耗品	68	100.0	97.3	95.7	93.7	93.0	94.9	94.3
家事サービス	12	100.0	100.0	100.0	100.0	100.0	100.0	100.0
被服及び履物	566	100.0	96.9	97.5	98.4	96.5	92.5	90.2
衣料	258	100.0	95.7	95.8	96.5	95.6	89.0	85.8
和服	23	100.0	96.5	94.2	91.5	92.1	90.6	90.6
洋服	235	100.0	95.6	95.9	97.0	96.0	88.9	85.3
シャツ・セーター・下着類	157	100.0	96.1	97.7	99.5	96.0	91.6	89.0
シャツ・セーター類	108	100.0	95.5	97.5	99.0	93.7	87.2	84.0
下着類	49	100.0	97.4	98.1	100.5	101.0	101.2	100.1
履物類	59	100.0	100.5	103.2	103.9	99.7	103.3	103.2

価 指 数 (大 阪 市)

平 成 1 6 年										平 成 1 7 年			平成16年度 平 均
3 月	4 月	5 月	6 月	7 月	8 月	9 月	10 月	11 月	12 月	1 月	2 月	3 月	
98.2	98.1	97.8	98.1	97.6	97.7	98.2	98.8	98.6	97.8	97.3	97.1	97.4	97.9
100.1	99.7	98.9	99.7	98.9	99.0	100.0	101.6	101.5	99.3	99.6	99.6	99.4	99.8
104.6	103.8	102.3	101.8	101.8	101.8	101.5	97.4	96.5	95.1	95.3	94.9	95.2	99.0
94.5	97.5	95.9	94.6	94.4	94.5	92.1	93.9	93.8	91.2	95.3	95.3	95.2	94.5
113.9	113.5	112.9	112.2	112.7	114.1	114.8	114.1	113.8	114.7	116.1	115.3	114.8	114.1
95.8	94.3	94.3	95.8	96.0	96.8	99.6	98.4	98.5	101.7	97.4	100.4	102.3	98.0
99.0	96.1	93.4	101.7	96.2	95.5	106.9	119.3	121.9	103.7	102.1	103.7	101.7	103.5
93.3	85.6	101.0	102.2	95.7	96.9	93.4	104.9	97.5	99.0	103.4	100.7	99.2	98.3
93.2	93.7	93.2	92.0	93.0	92.0	92.8	92.8	92.3	92.5	92.1	92.3	92.4	92.6
96.5	97.1	97.5	97.4	97.1	97.0	97.5	97.1	97.5	97.5	97.8	97.4	97.9	97.4
95.7	95.5	95.4	95.7	95.9	95.8	95.4	96.4	96.7	96.3	95.8	95.6	95.8	95.9
94.0	93.7	93.4	93.6	94.1	93.5	92.8	93.3	92.6	93.1	92.8	92.9	92.3	93.2
100.0	99.6	99.5	99.6	99.5	99.5	99.4	99.5	99.5	99.6	99.7	99.4	99.4	99.5
103.6	103.7	100.8	100.9	100.7	100.7	100.7	100.4	100.3	100.4	100.4	100.3	100.3	100.8
97.3	97.3	97.0	97.0	96.8	96.7	96.7	96.7	96.7	96.8	96.8	96.8	96.8	96.8
97.7	97.7	97.3	97.3	97.1	97.0	97.0	97.0	97.0	97.1	97.1	97.2	97.2	97.2
94.1	94.4	94.4	94.3	94.3	94.2	94.2	94.0	94.1	94.0	93.8	93.8	93.8	94.1
99.1	98.8	98.8	98.8	98.8	98.8	98.8	99.4	99.5	99.5	100.0	100.0	99.9	99.3
96.9	96.4	96.4	96.4	96.4	96.4	96.4	97.1	97.1	97.1	97.7	97.7	97.7	96.9
95.1	95.1	95.1	95.1	95.1	95.1	95.1	95.7	95.7	95.7	96.1	96.1	96.1	95.5
99.7	98.5	98.5	98.5	98.5	98.5	98.5	99.3	99.3	99.3	100.3	100.3	100.3	99.2
104.8	104.8	104.5	105.5	105.9	106.9	109.3	111.6	121.1	120.8	118.8	118.4	117.9	112.1
108.3	108.3	108.3	108.3	108.3	108.3	108.3	108.3	108.3	108.3	108.3	108.3	108.3	108.3
89.8	89.1	88.7	88.5	88.6	88.4	88.4	88.0	87.9	87.3	86.9	86.8	86.5	87.9
79.0	78.4	78.2	77.9	77.8	77.8	77.6	76.6	76.6	76.1	75.5	75.1	75.5	76.9
94.5	94.1	94.1	93.6	93.5	93.6	93.6	93.7	93.5	93.4	93.0	92.9	90.8	93.3
93.5	93.0	92.7	92.9	92.9	91.9	92.3	92.1	92.1	92.1	91.2	91.2	90.6	92.1
97.3	96.2	95.5	95.4	95.4	95.5	95.5	95.2	95.2	94.7	94.8	94.5	94.9	95.2
94.3	93.3	92.8	92.7	93.0	92.6	92.6	92.6	92.1	91.1	90.7	90.7	89.6	92.0
100.0	100.0	100.0	100.0	100.0	100.0	100.0	100.0	100.0	100.0	100.0	100.0	100.0	100.0
94.6	97.9	99.0	98.5	93.5	91.7	98.9	100.6	100.6	100.3	91.6	89.6	95.1	96.4
93.8	97.3	99.4	98.4	91.8	89.8	98.4	101.2	101.6	101.2	89.8	86.3	94.1	95.8
90.2	92.0	92.0	92.0	92.0	92.8	92.8	92.8	92.8	94.4	94.4	94.4	94.4	93.1
94.1	97.8	100.1	99.0	91.8	89.5	99.0	102.0	102.4	101.9	89.4	85.5	94.1	96.0
91.6	98.2	98.8	98.9	92.5	89.6	100.3	100.8	100.5	100.3	90.2	89.5	93.7	96.1
87.2	96.8	97.5	97.7	88.4	84.3	100.0	100.7	100.7	100.3	86.1	85.1	90.3	94.0
101.4	101.4	101.5	101.5	101.5	101.2	101.0	101.0	100.2	100.5	99.4	99.3	101.2	100.8
99.4	98.7	98.8	98.8	98.9	98.9	98.9	99.0	98.9	99.0	99.0	98.9	98.9	98.9

第1表

消費者物

費目	ウェイト	平成12年 平均	平成13年 平均	平成14年 平均	平成15年 平均			
						平均	1月	2月
生地・他の被服類	92	100.0	99.4	98.5	98.6	97.8	97.0	96.3
生地・糸類	8	100.0	99.7	87.6	79.6	76.9	76.7	76.9
他の被服	41	100.0	100.1	101.9	104.5	103.3	101.6	100.1
被服関連サービス	43	100.0	98.7	97.4	96.6	96.6	96.5	96.5
保健医療	341	100.0	100.5	99.6	102.3	101.8	102.6	102.4
医薬品・ 健康保持用摂取品	100	100.0	99.3	98.9	97.4	95.9	96.1	95.7
保健医療用品・器具	59	100.0	95.6	92.8	87.0	83.3	84.7	84.6
保健医療サービス	182	100.0	102.8	102.1	109.9	111.1	111.9	111.9
交通・通信	1 058	100.0	98.8	98.1	97.9	97.3	97.4	97.2
交通	288	100.0	100.2	100.0	99.9	100.0	100.1	99.6
自動車等関係費	475	100.0	100.7	100.5	99.9	99.4	99.0	98.8
通信	295	100.0	94.2	92.6	92.5	91.5	92.3	92.3
教育	419	100.0	101.0	102.1	102.9	103.3	103.1	103.1
授業料等	296	100.0	102.0	103.6	104.8	105.3	105.0	105.0
教科書・学習参考書	7	100.0	101.6	102.7	102.2	101.8	101.8	101.8
補習教育	115	100.0	98.5	98.5	98.3	98.2	98.2	98.2
教養娯楽	1 040	100.0	98.0	96.1	95.4	94.2	93.8	93.7
教養娯楽用耐久財	88	100.0	79.2	67.0	58.2	51.0	53.5	53.1
教養娯楽用品	220	100.0	99.9	97.5	95.4	93.8	94.3	94.4
書籍・他の印刷物	164	100.0	100.2	100.3	100.4	100.9	100.8	100.7
教養娯楽サービス	568	100.0	99.5	98.9	99.6	99.2	97.8	97.6
諸雑費	473	100.0	99.5	99.9	101.7	102.0	102.8	102.8
理美容サービス	124	100.0	101.0	101.0	101.2	99.8	101.7	101.7
理美容用品	132	100.0	98.7	98.4	97.1	96.5	97.1	97.1
身の回り用品	90	100.0	99.7	102.6	111.1	112.1	113.3	113.3
たばこ	68	100.0	100.0	100.0	104.1	108.2	108.2	108.2
その他	59	100.0	97.0	96.3	96.0	96.0	95.9	95.9
生鮮食品	495	100.0	99.5	95.8	97.7	100.2	97.9	99.9
生鮮食品を除く総合	9 505	100.0	99.4	98.8	98.3	97.9	97.8	97.8
持家の帰属家賃を除く総合	8 753	100.0	99.0	98.2	98.0	98.0	97.6	97.7
持家の帰属家賃及び 生鮮食品を除く総合	8 258	100.0	99.0	98.3	98.0	97.8	97.5	97.5
教育関係費	497	100.0	101.0	101.9	102.6	102.8	102.5	102.5
教養娯楽関係費	1 164	100.0	98.3	96.7	96.0	95.1	94.7	94.5

価 指 数 (大 阪 市) (続)

平成16年										平成17年			平成16年度 平均
3月	4月	5月	6月	7月	8月	9月	10月	11月	12月	1月	2月	3月	
98.7	98.3	98.3	98.3	96.2	96.0	97.9	99.2	99.0	98.7	94.2	93.2	98.0	97.3
76.9	76.9	76.9	76.9	76.9	76.9	77.0	77.0	77.0	77.0	77.0	77.0	77.0	77.0
104.8	104.9	104.9	104.9	100.1	98.9	102.9	105.9	105.4	104.9	94.7	92.4	103.2	101.9
96.9	96.2	96.2	96.2	96.2	97.0	97.0	97.0	97.0	97.0	97.0	97.0	97.0	96.7
102.4	101.5	101.8	101.8	101.7	101.7	101.5	101.4	101.6	101.5	101.6	101.4	101.4	101.6
95.7	95.4	96.2	96.2	96.0	96.0	95.9	95.9	96.1	96.1	96.1	96.1	96.1	96.0
84.6	83.3	83.7	83.6	83.7	83.3	82.8	82.1	81.8	81.6	82.1	81.0	80.9	82.5
111.9	110.7	110.7	110.7	110.7	110.7	110.7	110.7	111.0	111.0	111.0	111.0	111.0	110.8
97.4	97.2	97.2	97.5	97.7	98.1	97.9	97.9	96.8	95.6	94.7	94.5	94.8	96.7
100.6	99.5	99.6	99.6	100.4	101.5	99.7	99.7	99.5	100.3	100.1	99.5	100.9	100.0
98.8	98.8	99.0	99.5	99.6	99.6	100.5	100.5	100.7	97.4	97.5	97.5	97.3	99.0
92.3	92.2	92.2	92.1	92.1	92.1	92.2	92.1	88.0	88.0	85.0	84.9	84.9	89.7
103.1	103.4	103.4	103.4	103.4	103.4	103.4	103.4	103.4	103.4	103.4	103.4	103.4	103.4
105.0	105.4	105.4	105.4	105.4	105.4	105.4	105.4	105.4	105.4	105.4	105.4	105.4	105.4
101.8	101.8	101.8	101.8	101.8	101.8	101.8	101.8	101.8	101.8	101.8	101.8	101.8	101.8
98.2	98.2	98.2	98.2	98.2	98.2	98.2	98.2	98.2	98.2	98.2	98.2	98.2	98.2
94.4	93.8	93.6	93.7	94.6	96.5	94.7	94.5	93.7	93.9	93.1	92.8	93.4	94.0
52.7	52.7	51.7	51.2	50.7	50.0	49.4	49.4	48.7	48.3	47.7	46.8	46.3	49.4
95.3	93.5	92.1	92.2	91.9	93.8	93.6	94.7	95.1	94.3	94.6	92.9	94.0	93.6
100.6	100.9	100.9	100.8	100.8	101.1	100.9	101.0	100.8	101.1	101.2	100.9	100.9	100.9
98.6	98.1	98.5	98.8	100.6	103.4	100.4	99.5	98.1	98.6	97.3	97.5	98.2	99.1
102.9	102.3	101.8	101.9	101.5	101.3	101.5	101.5	101.4	101.8	101.6	101.8	101.7	101.7
101.7	99.3	99.5	99.7	99.0	99.0	99.0	99.0	99.0	99.0	99.0	99.0	99.0	99.1
97.0	97.1	97.0	96.8	96.2	96.2	96.1	96.2	95.8	95.9	96.0	95.6	95.6	96.2
113.6	113.6	111.0	111.4	111.4	110.5	111.3	111.3	111.3	113.0	112.1	113.5	113.3	112.0
108.2	108.2	108.2	108.2	108.2	108.2	108.2	108.2	108.2	108.2	108.2	108.2	108.2	108.2
95.9	96.0	96.0	96.0	96.0	96.0	96.0	96.1	96.1	96.1	96.1	96.1	96.1	96.1
97.6	95.3	96.3	100.5	95.6	95.8	100.7	112.3	111.9	98.9	101.2	101.4	100.0	100.8
98.2	98.2	97.9	98.0	97.7	97.8	98.1	98.1	97.9	97.8	97.1	96.9	97.3	97.7
98.1	98.0	97.7	98.0	97.5	97.6	98.2	98.8	98.6	97.7	97.1	96.9	97.3	97.8
98.1	98.1	97.8	97.9	97.6	97.8	98.1	98.0	97.8	97.7	96.8	96.6	97.1	97.6
102.5	102.9	102.9	102.9	102.9	102.9	102.9	102.9	102.9	102.9	102.9	102.9	102.9	102.9
95.3	94.6	94.5	94.6	95.5	97.5	95.5	95.3	94.6	94.9	94.2	93.7	94.6	95.0

第2表

日用品の小売価格及び

a)10kg b)10kg c)1等粉(1kg) d)べにざげ(塩さけを除く)、切り身 e)丸、長さ約25~35cm f)切り身のみ

年 月	うるち米 「コシヒカリ」(1袋)	うるち米 「コシカ」以外 (1袋)	食パン (1kg)	干しうどん (1kg)	小麦粉 (1袋)	まぐろ (100g)	あじ (100g)	いわし (100g)	かれい (100g)
	国内産、精米、単一品種(産地、産年が同一のもの)、袋入り(5kg入り)、「コシヒカリ」	国内産、精米、単一品種(産地、産年が同一のもの)、袋入り(5kg入り)、「コシカ」を除く	普通品	普通品	薄力粉、袋入り(1kg入り)、「日清フラー」	めばち、切り身(刺身用)、赤身	まあじ、丸(長さ約15cm以上)	まいわし、丸(長さ約12cm以上)	まがれい、丸(長さ約25~35cm)
円									
平成12年	a) 6183	b) 5116	461	523	c) 198	380	146	93	371
13	a) 5933	b) 4999	465	514	c) 194	373	152	90	351
14	2725	2484	471	514	193	340	151	120	322
15	2911	2550	477	530	193	345	154	131	313
平成16年	3107	2691	484	518	189	333	157	115	349
1月	3363	2936	483	540	193	330	155	134	349
2	3356	2959	484	511	189	341	148	145	313
3	3260	2837	486	504	189	330	159	136	341
4	3203	2832	483	554	183	341	155	126	322
5	3172	2735	480	532	187	331	159	117	306
6	3169	2705	480	526	190	332	143	90	310
7	3173	2675	488	510	190	335	166	90	344
8	3173	2675	488	502	190	329	178	91	361
9	3105	2683	488	502	187	318	152	103	386
10	2785	2483	483	511	189	336	179	107	448
11	2812	2408	481	512	190	342	146	116	386
12	2716	2365	481	512	190	335	142	124	327
年 月	煮干し (100g)	さつま揚げ (100g)	ちくわ (100g)	かつお節 (1パック)	牛肉(ロース) (100g)	豚肉(ロース) (100g)	鶏肉 (100g)	ソーセージ (100g)	牛乳 (1本)
	かたくちいわし、小羽(約6cm)、上	並	焼きちくわ(冷凍ものを除く)、並	かつおぶし削りぶし、パック入り(3g×5袋入り)、普通品	ロース	ロース	ブロイモ	ウインナーソーセージ、袋入り、JAS規格品・上級	牛乳、店頭売り、紙容器入り(1000ml入り)
円									
平成12年	375	117	106	145	586	229	149	188	g) 221
13	373	116	104	139	617	231	149	186	g) 219
14	380	117	104	140	670	234	151	183	214
15	360	112	94	157	681	234	142	181	221
平成16年	338	111	94	120	721	241	139	192	223
1月	344	102	95	166	682	241	136	192	225
2	345	105	98	177	690	242	137	192	225
3	368	107	93	177	699	242	147	192	225
4	340	120	94	144	705	243	142	191	224
5	340	121	92	118	701	239	140	191	224
6	340	117	94	100	714	239	142	191	224
7	340	112	95	93	714	239	140	191	224
8	328	109	95	93	734	239	140	191	223
9	328	108	95	86	759	243	140	191	227
10	328	109	95	86	743	243	137	191	223
11	328	109	95	101	743	239	137	191	218
12	328	108	94	101	769	243	137	194	219

資料 総務省統計局「小売物価統計調査年報」

生活用品の料金（大阪市）

g)加工乳、特別牛乳及び乳飲料を除く h)ホリ容器入り(500g又は520g入り) i)プレーンヨーグルト 500g j)1個約60g(1kg)

さけ (100g)	さば (100g)	さんま (100g)	ぶり (100g)	いか (100g)	たこ (100g)	えび (100g)	あさり (100g)	塩さけ (100g)	丸干しいわ し(100g)
トラウトサーモン、ぎんざげ、アトランティックサーモン(ノルウェーサーモン)、ペにざげ又はキングサーモン、切り身、塩加工を除く	まさば、丸(長さ25~40cm)	丸(長さ約25cm以上)	切り身	するめいか	まだこ(ゆでもの)	輸入品、冷凍(解凍ものを含む)、パック売り、[長さ]無頭8~10cm	殻付き	ぎんざげ、身切り	うるめいわし(長さ約12cm)、並
d) 202	e) 125	119	298	79	203	332	127	f) 247	524
d) 201	e) 138	120	276	74	199	326	124	f) 252	561
d) 189	e) 132	113	257	75	206	308	131	f) 255	548
d) 187	139	100	263	75	219	314	144	188	595
188	140	110	241	77	226	294	139	191	587
200	163	66	229	70	224	314	151	179	558
191	155	74	223	71	221	306	148	189	554
189	157	78	218	80	221	294	138	193	521
188	143	90	241	101	220	302	128	184	595
184	152	75	251	94	228	286	130	184	604
189	146	72	248	88	224	295	132	203	613
187	131	184	249	73	224	290	139	205	611
188	131	207	253	73	216	286	139	190	611
188	112	134	246	69	228	292	141	196	595
187	134	123	240	69	233	291	141	193	595
188	129	113	249	72	239	285	142	187	595
184	131	104	241	62	238	284	139	191	592
ヨーグルト (1個)	鶏卵 (1パック)	キャベツ (1kg)	ほうれんそ う(1kg)	はくさい (1kg)	ねぎ (1kg)	レタス (1kg)	ばれいしょ (1kg)	だいこん (1kg)	にんじん (1kg)
プレーンヨーグルト、500g入り、「明治ブルガリアヨーグルトLB81」、「森永ビヒダスヨーグルトB536」又は「MEGMILKナチュラルPROG B」	白色卵、Lサイズ、詰(10個入り)	-	-	山東菜を除く	-	玉レタス	-	-	-
h) 223	j) 304	178	775	186	755	575	307	188	326
h) 221	j) 289	203	841	214	865	577	303	176	300
h) 213	196	181	744	189	845	488	260	172	280
i) 202	182	192	798	204	829	541	295	177	321
191	185	209	925	227	958	656	294	192	302
205	165	156	878	187	809	710	274	164	247
205	171	193	874	212	1 094	677	301	173	250
204	166	190	650	252	882	543	316	189	263
193	159	187	526	229	718	442	354	169	269
182	169	177	622	191	742	439	306	157	309
186	179	222	1 007	233	775	561	314	193	328
190	179	219	963	210	831	441	270	179	334
187	186	166	1 098	195	929	429	288	169	337
191	199	167	1 290	212	1 275	614	287	178	280
185	201	258	1 302	286	1 334	1 198	251	273	263
179	213	334	1 138	336	1 197	1 119	309	279	360
185	235	239	754	186	905	701	259	185	381

第2表

日用品の小売価格及び

k)葉たまねぎを除く l)E0缶(425g入り)

n)並、袋入り(1kg入り) o)カタソス、特級 p)固形240~250g q)ホド'キャデ'イ、袋入り(155g入り)、加加飴

年 月	ごぼう (1kg)	たまねぎ (1kg)	かぼちゃ (1kg)	きゅうり (1kg)	なす (1kg)	トマト (1kg)	生しいたけ (100g)	あずき (100g)	のり (1帖)	
	-	-	-	-	-	-	-	大粒	焼のり、 中、1帖 (10枚入り)	
	円									
平成12年	642	k) 222	305	595	686	631	201	159	335	
13	628	231	358	558	682	614	196	164	333	
14	655	205	351	546	660	607	188	163	336	
15	684	243	317	570	700	587	184	167	327	
平成16年	689	255	338	595	721	628	181	188	333	
1月	678	250	341	576	834	600	177	174	326	
2	634	273	318	570	816	598	191	177	320	
3	619	291	290	521	694	626	176	180	323	
4	768	270	299	467	672	572	178	191	336	
5	839	210	439	457	586	533	164	191	333	
6	713	212	469	539	673	527	203	197	334	
7	678	225	355	456	480	577	168	191	334	
8	689	237	319	515	472	498	166	191	337	
9	662	248	270	792	727	651	179	197	337	
10	674	267	285	910	879	743	202	195	340	
11	698	286	320	749	1 008	807	186	194	340	
12	614	290	345	590	816	806	187	177	330	
年 月	すいか (1kg)	バナナ (1kg)	みかん缶詰 (1缶)	食用油 (1本)	マーガリン (1箱)	しょう油 (1本)	みそ (1袋)	砂糖 (1袋)	酢 (1本)	
	-	-	シラップづけ、並ぶた缶、内容総量425g入り	サラダ油(食用調合油)、ポリ容器入り(1,500g入り)	ファットスプレッド、ホリ容器入り(450g入り)、「雪印 ねり」又は「日本リッラマ(Rama)」	本醸造、こいくちしょうゆ、JAS規格品(特級)、ホリ容器入り(1L入り)、「キューマンしょうゆ」又は「ヤマサしょうゆ」	米みそ、袋入り(1kg入り)、並	上白、袋入り(1kg入り)	醸造酢、穀物酢、JAS規格品、瓶詰(500mL入り)、「ミツカン酢(黒マーク)」	
	円									
平成12年	336	236	l) 263	471	265	m) 299	n) 385	209	147	
13	330	243	122	458	256	m) 297	n) 381	198	146	
14	348	269	123	442	244	296	n) 382	196	144	
15	359	262	120	428	238	298	360	183	148	
平成16年	333	256	118	404	242	291	351	177	149	
1月	-	250	115	419	243	298	353	181	150	
2	-	249	119	415	243	298	345	181	150	
3	-	258	121	416	237	290	350	182	147	
4	-	277	116	402	254	291	363	177	147	
5	375	273	117	411	246	291	363	177	147	
6	313	262	117	384	244	288	342	175	147	
7	314	259	114	395	240	286	354	176	154	
8	328	248	114	403	240	286	344	176	154	
9	-	246	120	400	258	288	344	176	154	
10	-	251	121	401	246	291	344	176	154	
11	-	246	118	401	231	291	354	177	147	
12	-	250	123	401	224	291	357	176	147	

生活用品の料金(大阪市)(続)

m)大手銘柄、濃口、特級、JAS規格品、ポリ容器入り(1L入り)、「キョーマン印」、「ヤマ印」、「ヒガシマル印」、「ヒゲタ印」、又は「マルキン印」
 r)パニアアイス、乳脂肪分14.5%又は15.0%カップ入り(120ml又は125ml入り) s)乳脂肪分8.0%以上

わかめ (100g)	こんぶ (100g)	豆腐 (100g)	油揚げ (100g)	こんにやく (100g)	梅干し (100g)	こんぶつくだ煮 (100g)	りんご (ふじ) (1kg)	みかん (1kg)	なし (1kg)
養殖もの、塩蔵わかめ(湯通しもの)、並	とろろこんぶ、並	絹ごしを除く	薄揚げ	板こんにやく	調味梅干し、中粒、並	並	ふじ、1個 260~350g	1個 100~120g	幸水又は豊水、1個 300~350g
87	504	35	156	52	233	221	566	556	601
82	506	34	156	51	235	219	537	593	521
80	510	33	155	51	216	217	519	485	505
75	498	33	141	50	212	211	465	533	559
75	525	34	137	52	201	219	519	557	564
77	528	35	133	53	204	212	469	457	—
78	528	34	133	52	203	213	468	436	—
89	521	34	133	52	199	213	474	503	—
70	525	33	137	52	206	218	489	—	—
72	525	33	135	51	206	217	516	—	—
73	525	34	137	52	206	223	528	—	—
73	525	34	137	52	203	223	—	—	—
73	525	34	137	52	203	223	—	—	660
73	525	35	142	54	195	220	—	994	437
74	525	35	139	54	194	220	—	580	595
74	525	35	134	52	197	223	660	463	—
74	525	35	144	54	197	223	548	465	—

ソース (1本)	マヨネーズ (1本)	即席カレー (1箱)	風味調味料 (1箱)	ケーキ (100g)	ビスケット (100g)	あめ (1袋)	かわらせんべい (100g)	アイスクリーム (1個)	弁当 (1個)
ウスターソース類(ウスターソース、中濃ソース又は濃厚ソース)、JAS規格品(特級)、ポリ容器入り(500mL入り)	ポリ容器入り(500g入り)、「キュービーマヨネーズ」	固形、箱入り(250g入り)、「パノールカレー」	かつお風味、箱入り、「味の素ほんだし(50g×3袋入り)」	いちごショートケーキ(1個)60~100g	箱入り(3枚パック×8袋入り)、「森永」	のど飴、袋入り(120g入り)、「のど飴(ソフト)」、又は「はちみつきんかんのど飴(ハーベル製菓)」	小麦粉製せんべい、並	バニラアイスクリーム、カップ入り(120mL入り)、「ハーゲンダッツバニラ」	持ち帰り弁当、幕の内弁当、並
o) 268	309	p) 250	421	400	127	q) 175	125	r) 257	717
o) 262	302	p) 246	421	365	127	183	125	s) 253	496
248	296	241	412	359	126	181	126	s) 251	496
241	294	239	397	342	128	181	132	s) 250	495
239	275	239	392	378	128	184	127	247	500
258	297	243	408	361	129	183	124	247	496
254	288	240	408	368	128	181	132	249	499
240	297	248	380	377	126	186	131	247	499
236	288	245	388	381	130	187	126	246	500
236	282	245	388	381	130	184	126	246	500
235	268	232	391	381	130	184	126	246	500
236	268	237	391	381	127	181	126	246	500
231	259	232	391	381	126	187	126	246	500
236	266	234	391	381	126	185	126	246	500
241	266	233	391	378	126	185	126	246	500
232	266	238	391	381	127	185	126	246	500
236	258	237	391	381	127	185	126	246	500

第2表

日用品の小売価格及び

t)「日東紅茶ティールック」,「リプトンイロハルティールック」又は「ブルックホンドティールック」 u)缶入り(350mL入り)、「ココロ」
 y)4ドア、[定格内容積]375~415L、自動製氷機能付き z)5ドア(独立製氷室付き)、[定格内容積]401~456L、インナー内蔵、特殊機能付きは除く
 B)[定格時能力]冷房2.2kW、暖房3.2kW、インナー内蔵、[エネルギー消費効率]5.27以上、高性能機能付き
 G)塩化ビニレン製、「サンラップ」又は「クルラップ」 H)1箱400枚(200組入り)、「クレンジング」、「スコティ」、「セリア」又は「リエール」

年月	うなぎのかば焼き(100g)	緑茶(番茶)(100g)	緑茶(せん茶)(100g)	紅茶(1箱)	コーラ(1本)	清酒(1本)	焼酎(1本)	ビール(1パック)	発泡酒(1パック)
	長焼き、1匹(120~180g)、並	番茶、上	せん茶、中	ティールック、25袋入り、「リプトンイロハルティールック」又は「日東紅茶ティールック」	レットホトル入り(500mL入り)	上撰又は上撰に相当する清酒、普通酒、アルコール分14度以上16度未満、瓶詰(1,800mL入り)	乙類(本格焼酎)、[原料]麦、アルコール分25度、1,800mL入り	淡色、缶入り(350mL入り)、6缶入り	麦芽使用率25%未満、缶入り(350mL入り)、6缶入り
平成12年	969	399	504	t) 286	u) 108	v) 1 888	w) 1 392	1 270	x) 148
13	892	397	504	302	133	v) 1 888	1 546	1 269	x) 148
14	874	400	502	297	131	v) 1 882	1 570	1 266	793
15	785	393	499	287	127	1 891	1 572	1 290	833
平成16年	703	397	518	273	116	1 889	1 562	1 264	839
1月	686	396	509	272	112	1 891	1 563	1 285	848
2	687	396	517	272	117	1 891	1 563	1 270	848
3	696	396	517	279	120	1 891	1 563	1 270	839
4	714	396	520	283	119	1 889	1 562	1 260	837
5	705	396	517	283	116	1 889	1 562	1 260	837
6	705	396	517	259	119	1 889	1 562	1 260	837
7	705	397	518	272	116	1 889	1 562	1 260	837
8	690	397	518	272	112	1 889	1 561	1 260	837
9	687	397	518	263	109	1 889	1 561	1 260	837
10	729	397	527	265	112	1 889	1 561	1 260	837
11	728	397	527	276	119	1 889	1 561	1 260	837
12	700	401	512	276	119	1 889	1 561	1 260	837
年月	下水道料金(1カ月)(20立方メートル)	自動炊飯器(1台)	電気冷蔵庫(1台)	ルームエアコン(1台)	整理だんす(1本)	座卓(1卓)	カーテン(1枚)	毛布(1枚)	飯茶わん(1個)
	一般家庭用、汚水	I Hジャー炊飯器、[炊飯容量]1.0L、[消費電力]1,000~1,100W、付属品付き	冷凍冷蔵庫, [定格内容積]401~465L, 「5ドア」又は「6ドア」, [冷媒]ノンフロン仕様, 特殊機能付きは除く	冷房・ヒートポンプ暖房兼用タイプ、セパレート型、壁掛け型、[定格時能力]冷房2.2kW、暖房2.5~3.2kW、[冷暖房平均エネルギー消費効率]5.27~6.00、空気清浄機能付き、除菌機能付き、特殊機能付きは除く	[正面板表面材]天然木、[サイズ]幅90cm・高さ130cm程度、総引き出し・6段又は7段、中級品	[天板表面材]天然木化粧合板、角型(幅120cm・奥行78cm・高さ34cm程度)、固定脚は除く、中級品	既製品、ドレープ、先染、[サイズ]幅95cm・丈175cm程度、防災加工を除く、「綿、化学繊維織」又は「化学繊維織」、中級品	フヤ-毛布、アクリル100%、柄物、トリコット生地縁取り、[サイズ]140cm×200cm程度、中級品	陶磁器製、直径10~12cm、普通品
平成12年	955	22 370	y) 219 270	A) 93 410	62 060	24 140	5 277	5 896	C) 604
13	1 035	20 380	z) 203 220	B) 147 190	62 610	25 980	5 310	5 514	C) 635
14	1 092	20 060	z) 172 050	B) 132 700	61 340	28 520	5 215	4 563	715
15	1 187	19 170	z) 151 360	B) 125 200	59 840	30 930	5 184	4 352	720
平成16年	1 218	18 330	172 260	81 100	56 650	31 630	4 799	4 234	726
1月	1 218	19 270	194 030	B)113 730	58 690	32 610	4 820	4 255	692
2	1 218	19 140	184 230	B)113 730	58 420	32 610	4 820	4 167	692
3	1 218	19 140	184 420	B)113 730	58 420	32 610	4 820	4 166	692
4	1 218	18 860	176 720	B)109 520	57 740	31 730	4 792	4 156	698
5	1 218	18 880	170 430	B)144 900	55 980	31 400	4 792	-	698
6	1 218	18 350	172 810	B)144 900	55 980	31 400	4 792	-	709
7	1 218	18 350	171 150	81 720	55 980	31 400	4 792	-	755
8	1 218	18 310	169 610	85 940	55 980	31 400	4 792	-	755
9	1 218	17 920	160 800	86 270	55 640	31 400	4 792	4 460	755
10	1 218	17 300	158 190	79 590	55 640	31 400	4 792	3 934	755
11	1 218	17 180	161 940	77 920	55 640	31 400	4 792	4 368	755
12	1 218	17 300	162 780	75 170	55 640	30 110	4 792	4 368	755

生活用品の料金（大阪市）（続）

v)上撰又は上撰に相当するもの、アルコール分15度以上16度未満 w)甲類、瓶詰(1,800mL入り) x)1缶

A)省エネ機能付き、[定格時能力]冷房2.2kW、暖房3.2kW、冷暖ター内蔵

C)ふたなし、直径11cm程度、並もの D)洋皿(肉皿)、柄もの、径23cm程度 E)(深さ9~10cm)、径20cm F)スクワ形、3波長域発光形

l)ジーンズ、デニム(綿100%)、9分丈、[サイズ]W60~66cm

ウイスキー (輸入品) (1本)	うどん (1杯)	にぎりずし (1人前)	ハンバーガー (1個)	コーヒー (1杯)	電気代 (最低料金) (1ヵ月)	ガス代 (基本料金) (1ヵ月)	プロパンガス (5立方メートル)	灯油 (18L)	水道料 (1ヵ月) (20立方メートル)
輸入品、スコッチイスキー、瓶詰(700mL入り)、アルコール分40度、「シバル」シリーズ「12年」	きつねうどん、並	にぎりずし(江戸並)	ハンバーガー(1個)	喫茶店におけるコーヒー	従量電灯、最低料金制(15kWhまで)早収料金	一般家庭用、早収料金、基本料金	体積売り、一般家庭用	白灯油、詰め替え売り、配達	計量制、専用栓、一般家庭用
2 852	528	911	94	369	314	1 292	2 999	921	2 016
2 860	527	906	75	377	310	1 292	3 004	996	2 016
2 830	527	906	90	377	309	1 362	3 009	930	2 016
2 726	517	908	86	371	309	1 192	3 071	963	2 016
2 711	513	919	91	366	309	1 155	3 070	993	2 016
2 736	514	908	91	369	309	1 155	3 071	964	2 016
2 736	514	926	91	369	309	1 155	3 071	964	2 016
2 736	520	926	91	369	309	1 155	3 071	957	2 016
2 699	510	924	91	375	309	1 155	3 071	957	2 016
2 699	499	924	91	380	309	1 155	3 071	954	2 016
2 699	499	924	91	380	309	1 155	3 071	963	2 016
2 699	516	924	91	359	309	1 155	3 071	967	2 016
2 699	516	912	91	359	309	1 155	3 071	972	2 016
2 699	515	908	91	358	309	1 155	3 071	994	2 016
2 708	515	915	91	358	309	1 155	3 080	1 015	2 016
2 708	515	915	91	358	309	1 155	3 080	1 107	2 016
2 708	524	915	91	358	309	1 155	3 035	1 104	2 016
皿 (1枚)	なべ (1個)	蛍光ランプ (1本)	ラップ (1本)	ちり紙 (ティッシュペーパー) (1パック)	ちり紙 (トイレットペーパー) (1袋)	男子ズボン (毛) (1本)	婦人スリックス (ジーンズ) (1本)	ワイシャツ (長袖) (1枚)	婦人ローター (長袖) (1枚)
洋皿、ミート皿、径23~24cm、普通品	両手なべ、アルミウム製(アルミイト加工)、[寸法(サイズ)]20cm、[満水容量]2.6~3.0L、[底の厚さ]0.7~1.3mm、中級品	環形、3波長形、30W形	ポリ塩化ビニル樹脂製、幅30cm、長さ20m、「サララップ」	ティッシュペーパー、5箱入り、1箱360枚(180組)入り、「リエール」又は「クリネックス」	トイレットペーパー、古紙、[長さ]「55m」又は「60m」、12ロール入り	並型ウステツ(毛)100%中級品	ブルージーンズ、[素材]デニム、「綿100%」又は「綿95%以上・ポリウレタン混用」、[サイズ]W64~	長袖、シグナルカフス、フロント、ポリエステル・綿混紡、白、標準タイプ、普通品	カーデガン(ボタン付き)、長袖、毛100%、無地、[サイズ]M、普通品
D) 1 078	E) 2 480	F) 851	G) 206	H) 384	406	13 940	I) 6 653	4 655	8 023
D) 1 097	2 322	F) 878	G) 206	H) 361	398	13 410	I) 6 707	4 491	7 540
1 141	2 404	843	195	H) 356	391	14 290	I) 7 526	4 607	9 152
1 173	2 354	817	186	375	396	14 170	I) 7 501	4 860	8 556
1 016	2 157	817	176	368	399	13 960	7 077	4 915	7 855
1 055	2 260	817	184	365	397	11 850	I)7 411	4 872	5 627
1 038	2 260	817	180	365	397	11 180	I)7 236	4 785	5 399
1 047	2 260	817	184	379	400	13 840	I)7 236	4 785	6 825
1 053	2 244	816	182	376	401	16 870	I)6 913	4 776	-
1 045	2 120	816	176	362	403	-	I)6 913	4 776	-
1 015	2 120	816	176	365	410	-	I)6 913	4 934	-
982	2 120	816	178	366	412	-	6 974	5 039	-
982	2 120	821	178	378	412	-	6 974	4 951	-
993	2 095	821	170	378	412	14 560	7 061	5 039	9 833
993	2 095	821	170	373	389	14 630	7 149	5 039	9 492
993	2 095	821	170	367	381	14 320	7 149	5 039	9 301
993	2 095	805	170	347	371	14 440	7 158	4 947	8 509

第2表

日用品の小売価格及び

J)手編糸(毛100%)、先染、中細、上、玉巻 K)柄物 L)白 M)[甲]牛皮[底]合成ゴム張り底、25cm程度
 P)総合感剤、「新肌錠(60錠入り)」 Q)普通用、40個入り、「肌エヤわかメッシュ」リケートスリム、「ウイブ」-フレッシュスリム
 T)ワイドテレビ、フラット画面、画面分割機能付き、BSチューナー内蔵、BSデジタル放送対応機能(D3端子)付き、特殊機能付きは除く
 X)SCPH-50000 Y)休日、大人 Z)加-、24枚同時プリント(E又はLサイズ) 1)大人調髪(洗髪を含む) 2)コールド(セットを含む) 3)合成樹脂柄、「ヒートソイル」

年月	男子シャツ (半袖) (1枚)	男子シャツ (長袖) (1枚)	男子背広服 地(1 m)	毛糸 (1玉)	男子靴下 (秋冬物) (1足)	婦人ソックス (1足)	ベルト (1本)	男子靴 (1足)	運動靴 (大人用) (1足)
	半袖、リブス、綿100%、[サイズ]フェイスト88~96cm・MA(M)、白、普通品、特殊加工は除く	長袖、リブス、綿100%、[サイズ]フェイスト88~96cm・MA(M)、白、普通品、特殊加工は除く	カーステット(毛100%)、48~60番手双糸程度、中級、幅	毛100%、玉巻、[長さ]50g、[長さ]190~210m、中級品	秋冬物、毛・化学繊維混用、無地、[サイズ]25cm、普通品	「化学繊維混用」又は「綿・化学繊維混用」、無地、[サイズ]23cm、普通品	紳士用、牛革、張り合わせ、[幅]3cm程度、フリース、中級	短靴、黒、[甲]牛革、[底]「合成ゴム」又は「ウレタン」、[底]の製法貼り付け、[サイズ]25~26cm、中級品	大人用、スニーカー、(甲)「合成繊維」又は「合成皮革」又は「合成繊維・合成皮革」、(底)「ゴム底」又は「合成底」、(サイズ)24.0~27.0cm、中級品、「マックスランライト」、「スカルティンク」、「プリチストン」又は「チャンピオン」
平成12年	744	1 089	15 030	J) 5 616	K) 888	L) 540	6 069	M) 11 940	N) 2 174
13	758	1 094	15 200	551	K) 853	L) 534	5 616	M) 11 930	O) 3 388
14	734	1 052	17 600	549	K) 783	L) 576	4 995	12 220	O) 3 353
15	736	1 058	26 550	550	843	598	5 367	12 090	O) 3 134
平成16年	740	1 079	24 850	566	856	571	5 214	11 750	3 144
1月	743	1 081	26 450	551	778	576	4 894	12 480	3 252
2	743	1 081	26 450	561	716	533	4 885	12 480	3 170
3	743	1 081	26 450	561	917	594	5 410	11 630	3 170
4	743	1 081	24 320	561	-	585	5 410	11 580	3 079
5	743	-	24 320	561	-	585	5 410	11 580	3 132
6	738	-	24 320	561	-	585	5 410	11 580	3 132
7	738	-	24 320	561	-	537	4 885	11 660	3 132
8	713	-	24 320	575	-	518	4 973	11 660	3 132
9	745	1 075	24 320	574	895	592	5 410	11 660	3 132
10	745	1 078	24 320	574	895	601	5 410	11 660	3 132
11	745	1 078	24 320	574	895	579	5 235	11 660	3 132
12	745	1 078	24 320	574	895	564	5 235	11 310	3 132
年月	タクシー代 (中型車) (1回)		自動車ガソリン (レギュラー) (1L)	テレビ (1台)	パーソナル コンピュー ター(1)	サッカー ボール (1個)	家庭用テレ ビゲーム機 (1台)	切り花 (カーネーション) (1本)	映画観覧料 (1回)
	初乗運賃	加算運賃	現金売り、 レギュラーガソリン	ブラウン管テレビ、32型、デジタルハイビジョンテレビ、D4端子付き、地上・BS・110度CSデジタルチューナー内蔵	ノート型	5号球、人工皮革、手縫い、検定級(J.F.A)	DVD-ROMドライブ、CPU128ビット、「プレイステーション2」SCPH-70000	カーネーション(白を除く)、スプレータイプ	大人観覧料
平成12年	660	80	107	T) 203 830	284 230	4 662	V) 41 790	149	1 762
13	660	80	110	T) 190 520	261 210	4 665	W) 35 790	150	1 770
14	660	80	107	U) 197 000	240 740	4 678	W) 29 980	147	1 780
15	660	80	108	U) 174 410	221 020	4 600	X) 24 290	145	1 798
平成16年	660	80	114	215 400	211 600	4 615	19 700	152	1 800
1月	660	80	107	U) 166 230	191 790	4 582	X) 20 620	149	1 800
2	660	80	107	U) 166 230	236 050	4 582	X) 20 570	150	1 800
3	660	80	107	U) 171 820	234 550	4 582	X) 20 560	159	1 800
4	660	80	109	U) 167 560	217 080	4 617	X) 20 480	149	1 800
5	660	80	109	U) 160 730	227 910	4 617	X) 20 470	152	1 800
6	660	80	114	U) 157 290	219 800	4 617	X) 20 310	152	1 800
7	660	80	114	210 100	219 800	4 617	X) 20 310	143	1 800
8	660	80	114	211 530	219 800	4 617	X) 20 190	151	1 800
9	660	80	120	219 320	209 800	4 617	X) 20 190	157	1 800
10	660	80	120	217 140	191 510	4 617	X) 20 160	159	1 800
11	660	80	122	218 270	189 370	4 617	19 670	159	1 800
12	660	80	122	216 020	181 690	4 700	19 740	147	1 800

生活用品の料金（大阪市）（続）

N)テス又はロバースタイ、綿布地、白、ひも付き、24.5cm程度 O)スカー、〔甲〕「ナイロン」、「合成皮革」又は「ナイロン+合成皮革」、ひもタイ、中級品
 R)昼用、20L、34～40個入り S)昼用、レギュラー、ウイングなし、38個入り、「ロイヤル」または「クッション」
 U)ワイドテレビ、画面分割機能付き、BSチューナー内蔵、BSデジタル化対応機能（D4端子）付き、特殊機能付きは除く V)SCPH - 10000 W)SCPH - 30000
 4)ポリ容器入り（750ml入り）、ポンプタイ、「ラックス-パ-リッチシャンプ-」又は「エッセンスシャンプ-」 5)ポリ容器入り（550ml入り）、ポンプタイ 6)170g入り

子供靴 （1足）	婦人サンダル （1足）	仕立代 （1着）	洗濯代 （ワジャツ） （1枚）	靴修理代 （1足）	感冒薬 （総合かぜ薬） （1箱）	はり薬 （1箱）	生理用紙綿 （1袋）	鉄道運賃 （JR以外） （1回）	バス代 （1回）
女児用、合成皮革製、ボタン付き、19cm程度	合成樹脂製、〔甲〕バンド	背広服シグナル上下、普通仕立て、〔裏地〕キョウライ100%	ワジャツ、水洗い、折りたたみ仕上げ、持ち込み、料金前払い、配達なし	婦人パンプス、かかと（合成ゴムリフト）修理	総合かぜ薬、錠剤、瓶入り（65錠入り）、「新肺Aゴールド」	消炎鎮痛貼付剤、普通判、紙箱入り（40枚入り）、「ロバースタイ」又は「ロバースタイ」	昼用、レギュラー、羽なし、36個入り、「ソフィボディフィット」又は「ウイスキーレギュラー」	旅客鉄道（JR以外）、大人、片道、普通旅客運賃、最低運賃	一般乗合旅客自動車運賃、大人、最低運賃
3 703	1 272	92 880	238	664	P) 1 419	492	Q) 499	150	200
3 933	1 294	92 710	231	689	P) 1 416	492	R) 495	200	200
4 048	1 342	91 900	228	686	1 560	487	R) 465	200	200
4 194	1 369	93 520	222	704	1 566	486	S) 353	200	200
3 673	1 356	89 730	217	726	1 542	472	286	200	200
3 636	1 369	93 960	214	716	1 546	479	S) 334	200	200
3 636	1 369	93 960	214	689	1 546	472	S) 344	200	200
3 636	1 366	93 960	215	729	1 546	472	S) 344	200	200
3 601	1 351	88 320	215	727	1 545	472	S) 340	200	200
3 601	1 351	88 320	215	727	1 545	472	S) 363	200	200
3 696	1 351	88 320	215	727	1 545	472	S) 374	200	200
3 696	1 351	88 320	215	735	1 538	472	293	200	200
3 696	1 351	88 320	217	735	1 538	472	282	200	200
3 670	1 351	88 320	217	733	1 538	472	279	200	200
3 764	1 351	88 320	217	733	1 538	472	286	200	200
3 668	1 351	88 320	226	733	1 538	472	290	200	200
3 773	1 351	88 320	228	733	1 538	472	285	200	200

遊園地入園料 （大人）	写真焼付代 （1セット）	入浴料 （大人） （1回）	理髪料 （1回）	パーマ料代 （1回）	歯ブラシ （1本）	シャンプー （1本）	歯磨き （1本）	ハンドバック （輸入品） （1個）	旅行用かばん （1個）
休日、大人セット料金（乗り物付き、1日券）	加-同時プリント（27枚プリント、現像代込み）、サビシイ（レバ））、当日仕上げ	大人	総合調髪、大人	パーマネット（シャンプ-、カット、ブロー又はセット込み）、ショート	ナイロン毛、大人用、「ドクター」	液体、つめかえ用、袋入り（500mL入り）、「ラックス-スーパーリッチシャンプ-」又は「エッセンスシャンプ-」	練り歯磨き、ミネラル入り（160g入り）、「デンタ-aminon」又は「イオ」(ウイターグ-を除く)	輸入品、フランス製、手提げ型布製、（塩化ビニルコーティング）、「ル・グイット」	スーツケース、ABS樹脂製、特殊ロック付き、キャスター付き、〔サイズ〕70cm程度
Y) 1 231	Z) 1 289	352	1) 3 460	2) 7 404	3) 111	4) 709	6) 192	69 590	31 730
4 452	Z) 1 282	360	1) 3 460	7 491	182	5) 677	6) 189	74 200	31 490
4 422	1 221	360	1) 3 460	7 538	183	5) 680	184	84 090	32 250
4 411	1 221	360	3 460	7 592	181	5) 671	178	98 530	33 200
4 357	1 260	360	3 471	7 493	166	419	187	100 800	33 900
4 200	1 221	360	3 460	7 373	168	5) 442	187	104 000	33 350
3 933	1 248	360	3 460	7 373	168	5) 442	187	104 000	33 350
4 200	1 248	360	3 460	7 373	168	5) 442	186	104 000	33 350
4 433	1 248	360	3 474	7 492	168	5) 442	189	104 000	33 240
4 433	1 248	360	3 474	7 528	168	5) 442	185	98 540	33 240
4 433	1 248	360	3 474	7 578	171	5) 434	188	98 540	33 810
4 400	1 276	360	3 474	7 534	164	423	188	98 540	33 810
4 400	1 276	360	3 474	7 534	164	423	188	98 540	33 810
4 400	1 276	360	3 474	7 534	164	422	188	98 540	33 810
4 400	1 276	360	3 474	7 534	164	422	188	98 540	35 000
4 400	1 276	360	3 474	7 534	164	412	188	98 700	35 000
4 650	1 276	360	3 474	7 534	164	413	186	104 000	35 000

第3表 市街地価格指数及び木造建築費指数(全国)

1)平成12年3月末=100 (各月末現在)

月 末	市 街 地 価 格 指 数												木造建築費 指 数
	全 用 途 平 均			商 業 地			住 宅 地			工 業 地			
	指 数	前期比	前年 同期比	指 数	前期比	前年 同期比	指 数	前期比	前年 同期比	指 数	前期比	前年 同期比	
		(%)	(%)		(%)	(%)		(%)	(%)		(%)	(%)	
6年3月	130.9	2.2	4.6	163.9	3.7	7.4	113.5	1.3	2.9	115.4	1.2	2.5	103.0
" 9月	128.5	1.8	4.0	158.5	3.3	6.9	112.6	0.8	2.1	114.4	0.9	2.1	103.1
7年3月	126.1	1.9	3.7	152.8	3.6	6.8	111.8	0.7	1.5	113.3	1.0	1.8	103.1
" 9月	123.5	2.0	3.9	146.8	3.9	7.4	110.8	0.8	1.5	112.2	0.9	1.9	103.1
8年3月	120.5	2.4	4.4	140.1	4.6	8.3	109.7	1.0	1.9	110.9	1.2	2.1	103.0
" 9月	117.9	2.2	4.6	134.2	4.2	8.6	108.7	0.9	2.0	109.9	0.9	2.1	102.9
9年3月	115.6	1.9	4.1	128.9	3.9	8.0	108.0	0.6	1.6	108.9	0.9	1.8	102.7
" 9月	113.6	1.8	3.7	124.4	3.5	7.3	107.3	0.6	1.3	108.0	0.8	1.7	102.6
10年3月	111.5	1.8	3.5	120.0	3.5	6.9	106.5	0.7	1.3	107.1	0.9	1.7	102.3
" 9月	109.2	2.0	3.8	115.6	3.7	7.1	105.5	1.0	1.7	105.9	1.1	2.0	101.5
11年3月	106.1	2.8	4.8	110.2	4.7	8.2	103.7	1.7	2.7	104.0	1.7	2.8	100.8
" 9月	103.2	2.8	5.5	105.1	4.6	9.1	101.9	1.7	3.4	102.2	1.8	3.5	100.5
12年3月	100.0	3.1	5.8	100.0	4.8	9.2	100.0	1.9	3.5	100.0	2.1	3.9	100.0
" 9月	96.8	3.2	6.2	95.1	4.9	9.5	98.0	2.0	3.8	97.6	2.4	4.4	99.5
13年3月	93.7	3.2	6.3	90.5	4.8	9.5	96.0	2.1	4.0	95.3	2.4	4.7	99.1
" 9月	90.6	3.4	6.5	86.1	4.9	9.4	93.9	2.2	4.2	92.8	2.6	4.9	98.7
14年3月	87.4	3.5	6.7	81.8	5.0	9.7	91.7	2.3	4.4	90.3	2.8	5.3	98.1
" 9月	84.3	3.6	6.9	77.6	5.1	9.9	89.5	2.4	4.6	87.6	3.0	5.7	97.5
15年3月	81.2	3.7	7.1	73.6	5.1	9.9	87.3	2.5	4.8	84.8	3.2	6.1	97.0
" 9月	77.6	4.4	7.9	69.6	5.4	10.3	84.4	3.3	5.7	81.0	4.5	7.6	96.4
16年3月	74.4	4.2	8.4	66.1	5.1	10.3	81.7	3.2	6.4	77.4	4.4	8.7	95.9
" 9月	71.5	3.9	8.0	63.0	4.6	9.5	79.3	3.0	6.1	74.0	4.4	8.6	95.6

資料 (財)日本不動産研究所「全国市街地価格指数・木造建築費指数」

第4表 住宅地の距離圏別対前年変動率(大阪圏)

1)JR大阪駅を中心とした距離圏 (各年1月1日現在)

距 離 圏	平成12年	平成13年	平成14年	平成15年	平成16年
	対前年 変動率	対前年 変動率	対前年 変動率	対前年 変動率	対前年 変動率
平 均	6.1	6.7	8.6	8.8	8.0
5 km 未 満	6.2	5.9	6.0	5.6	5.1
5 ~ 10 km 未 満	5.4	6.1	7.0	7.0	6.1
10 ~ 15 km 未 満	6.3	6.8	8.0	8.0	6.8
15 ~ 20 km 未 満	7.2	7.7	9.0	9.2	7.7
20 ~ 25 km 未 満	7.4	7.5	9.3	9.5	8.8
25 ~ 30 km 未 満	6.6	6.6	9.4	9.8	9.5
30 ~ 35 km 未 満	6.0	6.8	9.5	9.5	9.0
35 ~ 40 km 未 満	4.3	5.8	8.4	8.9	8.5
40 ~ 45 km 未 満	4.4	6.0	8.7	8.8	8.2
45 ~ 50 km 未 満	4.4	5.7	8.3	9.0	8.4
50 ~ 55 km 未 満	5.8	8.5	10.8	12.2	12.2

資料 国土交通省土地鑑定委員会「地価公示」

第6表

1世帯当たり年平均1か月間の収入と支出

1) 総務省統計局「家計調査報告」の月額積上げで年平均値に加工しているため「家計調査年報」と若干の差が生じている。
 ア) もらい物や自家産などの見積の金額 イ) 食料÷消費支出×100 ウ) 実収入-非消費支出(いわゆる手取り収入)
 エ) 実収入-実支出=可処分所得-消費支出(マ付息になれば赤字) オ) (貯金-貯金引出)+(保険掛金-保険取金)
 カ) 消費支出÷可処分所得×100 キ) 黒字÷可処分所得×100 ク) 貯蓄純増÷可処分所得×100

項目	大 阪 市				全 国				近 畿				京 阪 神	
	実 額	構 成 比	増 加 率		実 額	増 加 率		実 額	増 加 率		実 額	増 加 率		
			名 目	実 質		名 目	実 質		名 目	実 質		名 目	実 質	
集計世帯数 (世帯)	89	-	-	-	4 427	-	-	572	-	-	483	-	-	
世帯人員 (人)	3.36	-	-	-	3.48	-	-	3.50	-	-	3.51	-	-	
有業人員 (人)	1.53	-	-	-	1.63	-	-	1.62	-	-	1.60	-	-	
世帯主の年齢 (歳)	46.3	-	-	-	46.4	-	-	45.8	-	-	45.8	-	-	
収入総額	801 361	-	3.7	-	1 008 118	1.4	-	956 291	2.1	-	951 726	2.9	-	
実収入	406 338	100.00	4.0	4.0	530 028	1.0	1.0	500 726	2.6	2.5	496 328	3.3	-	
經常収入	399 612	98.34	4.2	4.2	520 749	1.3	1.3	492 760	2.8	2.7	489 083	3.6	-	
勤め先収入	385 284	94.82	4.0	4.0	501 122	1.5	1.5	474 156	2.5	2.4	470 121	3.1	-	
世帯主収入	349 821	86.09	6.6	6.6	436 616	1.2	1.2	429 275	3.2	3.1	429 797	3.2	-	
うち男	335 330	82.52	3.9	3.9	421 898	1.2	1.2	416 113	4.1	4.0	416 582	4.6	-	
定期収入	306 111	75.33	6.1	6.1	369 418	1.8	1.8	364 144	2.6	2.5	365 750	2.4	-	
臨時収入・賞与	43 711	10.76	10.1	10.1	67 199	2.2	2.2	65 132	7.0	6.9	64 046	8.1	-	
世帯主の配偶者の収入	29 416	7.24	30.2	30.2	55 507	4.4	4.4	39 688	4.9	5.0	34 557	1.4	-	
うち女	29 416	7.24	31.5	31.5	54 921	4.3	4.3	39 564	4.9	5.0	34 414	1.3	-	
他の世帯員収入	6 047	1.49	43.6	43.6	8 999	0.3	0.3	5 192	1.0	1.1	5 767	7.6	-	
事業・内職収入	3 298	0.81	27.1	27.1	2 902	7.6	7.6	3 193	70.7	70.5	3 328	76.2	-	
他の經常収入	11 030	2.71	16.9	16.9	16 725	6.2	6.2	15 412	4.7	4.6	15 633	8.7	-	
財産収入	340	0.08	115.2	115.2	607	9.2	9.2	880	142.4	142.2	979	191.4	-	
社会保障給付	10 506	2.59	15.7	15.7	15 542	6.6	6.6	14 130	2.4	2.3	14 298	4.7	-	
仕送り金	184	0.05	71.3	71.3	575	7.3	7.3	402	27.3	27.4	357	7.3	-	
特別収入	6 726	1.66	9.6	9.6	9 279	10.6	10.6	7 966	8.8	8.9	7 245	15.4	-	
うち受贈金	4 168	1.03	108.5	108.5	5 086	3.5	3.5	4 301	1.1	1.2	3 612	14.1	-	
実収入以外の収入	307 790	100.00	5.8	-	403 957	2.4	-	375 572	3.2	-	375 437	4.2	-	
うち預貯金引出	277 412	90.13	7.0	-	362 364	1.6	-	342 398	2.3	-	340 085	3.3	-	
うち保険取金	7 713	2.51	84.8	-	4 144	18.0	-	4 483	79.0	-	4 178	72.9	-	
うち土地家屋借入金	0	0.00	-	-	8 268	51.4	-	961	-	-	1 124	-	-	
繰入金	87 233	-	5.9	-	74 133	1.4	-	79 993	4.8	-	79 962	5.2	-	
支出総額	801 361	-	3.7	-	1 008 118	1.4	-	956 291	2.1	-	951 726	2.9	-	
実支出	335 018	-	6.8	-	415 899	1.5	-	386 365	0.5	-	384 078	0.5	-	
消費支出	281 256	100.00	6.3	6.3	330 836	1.5	1.5	311 471	0.5	0.4	310 391	0.4	-	
食料	69 404	24.68	4.0	5.4	72 025	0.6	0.3	72 637	2.4	1.1	73 261	3.4	-	
穀類	7 584	2.70	0.9	3.0	7 095	0.8	2.8	7 565	1.7	1.6	7 678	2.5	-	
魚介類	6 246	2.22	5.6	3.5	6 552	4.2	3.0	6 501	3.1	2.2	6 536	2.2	-	
肉類	6 675	2.37	0.3	7.9	6 351	1.2	1.7	7 642	2.8	2.9	7 659	3.8	-	
乳卵類	3 422	1.22	4.4	4.4	3 486	2.1	2.5	3 698	1.5	1.8	3 801	1.0	-	
野菜・海草	8 199	2.92	3.2	7.5	8 112	0.3	2.7	8 232	2.3	1.5	8 385	3.1	-	
果物	2 201	0.78	2.6	5.3	2 373	0.1	3.7	2 252	6.9	2.4	2 294	7.1	-	
油脂・調味料	2 843	1.01	4.3	2.8	3 090	0.6	1.9	3 116	1.3	0.2	3 115	0.4	-	
菓子類	4 645	1.65	2.8	0.7	5 248	0.8	1.2	5 239	1.3	1.1	5 263	3.1	-	
調理食品	8 265	2.94	7.3	6.6	8 387	0.7	0.8	8 541	4.0	5.4	8 541	4.9	-	
飲料	3 403	1.21	0.2	2.7	3 861	5.6	8.1	3 535	4.6	7.8	3 591	7.4	-	
酒類	3 025	1.08	10.9	9.8	3 391	2.8	3.7	3 281	0.1	0.6	3 332	1.5	-	
外食	12 897	4.59	6.8	8.1	14 082	2.2	1.3	13 034	6.7	5.6	13 066	6.8	-	
住居	27 333	9.72	9.2	10.2	20 804	6.5	6.0	18 417	9.7	8.8	19 153	9.3	-	
家賃・地代	25 570	9.09	28.3	29.6	14 933	0.9	1.3	13 834	4.4	5.2	14 772	1.3	-	
設備修繕・維持	1 763	0.63	65.4	65.2	5 872	21.1	20.6	4 583	36.0	35.2	4 381	33.0	-	
光熱・水道	18 157	6.46	4.9	4.9	20 909	1.0	0.9	20 284	1.8	1.6	20 295	2.3	-	
電気代	8 534	3.03	4.1	4.2	8 902	3.4	3.9	9 177	4.0	3.9	9 003	3.4	-	
ガス代	5 788	2.06	1.7	1.0	5 800	3.7	3.5	5 791	0.8	1.4	6 035	2.0	-	
他の光熱	176	0.06	2.2	5.2	1 079	0.7	4.2	443	14.6	17.6	307	16.1	-	
上下水道料	3 659	1.30	11.1	11.7	5 127	2.7	2.1	4 873	0.7	0.2	4 950	1.9	-	
家具・家事用品	7 579	2.69	3.9	0.5	10 419	0.4	3.8	10 217	1.6	2.8	9 939	1.1	-	
家庭用耐久財	2 447	0.87	14.4	9.0	3 415	1.8	11.1	3 427	6.0	2.6	3 221	10.8	-	
室内装備・装飾品	653	0.23	13.4	17.9	906	1.5	5.5	756	18.4	15.8	717	18.5	-	
寝具類	417	0.15	12.4	11.4	783	5.1	3.3	948	0.9	4.2	1 027	30.2	-	
家事雑貨	1 732	0.62	5.7	9.8	2 169	1.7	0.6	2 122	0.2	3.2	2 163	0.7	-	
家事用消耗品	1 955	0.70	6.1	5.4	2 224	1.5	0.0	2 197	1.8	4.3	2 209	2.9	-	
家事サービス	375	0.13	47.1	47.1	921	9.6	9.1	768	28.6	28.6	603	27.8	-	

(勤労者世帯 = 大阪市・全国・近畿・京阪神)

(平成16年)

項 目	大 阪 市				全 国			近 畿			京 阪 神	
	実 額	構成比	増 加 率		実 額	増 加 率		実 額	増 加 率		実 額	増加率
			名 目	実 質		名 目	実 質		名 目	実 質		
	円	%	%	%								
被服及び履物	12 275	4.36	10.2	8.5	14 893	3.6	3.4	14 551	1.5	1.1	14 670	2.9
和服	640	0.23	97.5	96.1	380	37.7	37.8	471	11.6	12.2	488	19.6
洋服	4 986	1.77	15.7	14.8	5 930	3.5	3.0	5 917	6.1	5.4	5 973	8.0
シャツ・セーター類	2 375	0.84	5.9	0.5	3 113	0.8	0.1	2 926	10.0	9.8	2 977	9.2
下着類	1 060	0.38	5.9	5.4	1 297	4.7	4.8	1 313	1.8	1.5	1 296	5.3
生地・糸類	150	0.05	33.9	38.6	177	16.1	14.6	232	44.1	49.6	234	38.5
他の被服	932	0.33	11.0	10.0	1 149	0.3	0.1	1 086	0.1	0.0	1 086	0.3
履物類	1 554	0.55	2.4	1.7	1 736	2.6	1.8	1 665	1.3	0.3	1 703	3.9
被服関連サービス	579	0.21	49.7	49.7	1 112	1.4	1.2	940	6.2	6.5	914	10.8
保健医療	9 134	3.25	4.6	5.1	11 531	0.3	0.3	10 299	1.7	2.0	10 448	2.8
医薬品	1 382	0.49	6.4	5.0	1 591	6.3	5.8	1 477	5.4	4.6	1 503	3.5
健康保持用摂取品	932	0.33	31.3	-	964	10.2	-	890	24.8	-	800	7.5
保健医療用品・器具	1 677	0.60	13.1	9.2	2 323	4.2	2.2	2 212	4.5	4.3	2 240	0.3
保健医療サービス	5 144	1.83	11.5	10.3	6 654	2.4	1.5	5 719	2.9	4.0	5 905	4.8
交通・通信	38 675	13.75	5.7	6.3	47 218	5.8	6.0	43 605	1.5	1.7	43 084	0.5
交通	7 315	2.60	2.1	2.0	7 814	3.9	3.7	8 156	9.2	9.1	8 687	11.2
自動車等関係費	19 694	7.00	13.5	14.1	25 983	7.3	7.2	22 570	1.0	1.1	21 756	3.6
通信	11 666	4.15	3.3	2.2	13 421	4.1	5.4	12 880	1.4	2.7	12 641	1.4
教育	16 994	6.04	33.4	33.7	19 714	9.4	8.6	19 576	11.5	10.6	20 785	10.8
授業料等	13 526	4.81	30.6	30.9	14 937	8.1	7.3	14 339	11.0	10.3	15 518	12.3
教科書・学習参考教材	344	0.12	8.3	7.9	450	1.1	1.5	361	9.1	8.6	357	7.8
補習教育	3 124	1.11	44.9	44.8	4 327	15.1	14.5	4 877	15.1	13.5	4 909	8.0
教養娯楽	25 777	9.16	9.9	8.7	33 709	4.4	5.9	32 822	5.2	6.8	32 986	6.1
教養娯楽用耐久財	2 346	0.83	7.9	5.1	3 653	5.6	20.4	3 620	12.5	29.5	3 460	2.3
教養娯楽用品	5 332	1.90	9.6	8.0	7 003	1.0	2.9	6 796	0.1	2.6	6 844	5.7
書籍・他の印刷物	3 865	1.37	8.0	8.5	4 694	0.1	0.6	4 686	0.3	0.2	4 728	0.6
教養娯楽サービス	14 234	5.06	10.8	10.4	18 360	6.7	7.2	17 720	7.3	7.6	17 954	8.7
その他の消費支出	55 926	19.88	10.9	-	79 614	0.8	-	69 063	3.3	-	65 771	4.4
諸雑費	17 024	6.05	6.8	7.1	20 491	2.6	2.0	17 752	5.3	5.8	17 979	6.4
こづかい(使途不明)	18 211	6.47	7.2	-	24 405	2.0	-	22 325	4.9	-	22 179	5.7
交際費	19 140	6.81	9.5	9.5	24 619	0.4	0.4	22 269	4.4	4.5	21 191	4.9
仕送り金	1 551	0.55	58.0	-	10 099	7.5	-	6 716	13.1	-	4 422	16.3
非消費支出	53 762	100.00	9.1	-	85 063	1.2	-	74 894	0.7	-	73 687	1.1
うち直接税	21 154	39.35	17.1	-	36 871	5.4	-	32 133	5.6	-	32 069	5.8
勤労所得税	9 874	18.37	19.2	-	16 842	6.6	-	14 702	9.4	-	14 716	10.8
個人住民税	6 951	12.93	23.9	-	12 411	1.1	-	10 704	0.5	-	10 601	2.6
他の税	4 330	8.05	4.0	-	7 618	10.3	-	6 727	8.0	-	6 752	9.6
うち社会保険料	32 564	60.57	2.7	-	48 036	1.8	-	42 640	2.6	-	41 496	2.2
実支出以外の支出	371 068	100.00	3.6	-	521 571	1.8	-	492 933	5.0	-	490 607	6.7
うち預貯金	292 796	78.91	1.7	-	405 830	2.1	-	386 722	6.0	-	382 694	7.8
うち保険掛金	25 796	6.95	14.2	-	35 318	6.8	-	31 297	11.4	-	29 855	11.3
うち土地家屋借金返済	25 749	6.94	20.2	-	36 247	8.1	-	38 054	1.2	-	38 893	1.9
繰越金	95 275	-	8.4	-	70 649	2.1	-	76 993	6.7	-	77 041	7.8
ア)現物総額	8 484	-	35.8	-	8 498	2.6	-	7 170	3.3	-	6 946	1.1
ウ)可処分所得	352 575	-	3.2	3.2	444 966	1.0	1.0	425 832	2.9	2.8	422 641	3.7
工)黒字	71 320	-	11.6	-	114 129	0.4	-	114 361	10.3	-	112 249	14.0
オ)うち貯蓄純増	33 468	-	31.4	-	74 639	1.2	-	71 138	13.3	-	68 286	20.1
預貯金純増	15 385	-	-	-	43 465	6.3	-	44 324	47.8	-	42 609	66.2
保険純増	18 083	-	30.2	-	31 174	5.1	-	26 814	18.3	-	25 677	17.8
うち土地家屋借金純減	25 749	-	20.2	-	27 979	0.4	-	37 093	3.7	-	37 770	4.8
カ)平均消費性向 (%)	79.8	-	-2.6	-	74.4	0.4	-	73.1	-1.8	-	73.4	-2.4
キ)黒字率 (%)	20.2	-	2.6	-	25.6	-0.4	-	26.9	1.8	-	26.6	2.4
ク)平均貯蓄率 (%)	9.5	-	2.5	-	16.8	0.1	-	16.7	1.5	-	16.2	2.3
イ)エンゲル係数 (%)	24.7	-	0.6	-	21.8	-0.2	-	23.3	0.4	-	23.6	0.7

第7表

主要指標

1) 総務省統計局「家計調査報告」の月額積上げで年平均値に加工しているため「家計調査年報」と若干の差が生じている。
 1) 食料÷消費支出×100 ケ) 対前年比(対前年同期比)の%と%との差。

項 目	大 阪 市							
	集計世帯数 (世帯)	世帯人員 (人)	有業人員 (人)	世帯主の 年 齢 (歳)	消費支出 額(円)	食 料	住 居	光熱・水道
	実 額(円)							
平成12年	181	3.15	1.39	53.2	302 148	78 170	30 422	20 947
13	180	3.19	1.38	53.3	300 883	76 658	26 750	21 169
14	181	3.02	1.33	54.6	293 522	75 223	26 388	19 993
15	181	3.08	1.36	54.2	278 646	74 082	25 996	19 219
16	180	3.01	1.26	54.2	261 721	68 375	26 135	18 198
平成16年1～3月期	184	3.12	1.34	52.4	266 521	68 607	22 630	22 031
4～6	179	2.95	1.19	54.2	252 924	66 958	26 280	16 668
7～9	179	2.90	1.22	55.7	237 690	65 118	22 484	17 838
10～12	177	3.09	1.28	54.5	289 751	72 819	33 147	16 255
	対前年(同期)名目増加率(%)							
平成12年	-	-	-	-	0.4	4.4	17.2	6.1
13	-	-	-	-	0.4	1.9	12.1	1.1
14	-	-	-	-	2.4	1.9	1.4	5.6
15	-	-	-	-	5.1	1.5	1.5	3.9
16	-	-	-	-	6.1	7.7	0.5	5.3
平成16年1～3月期	-	-	-	-	5.1	3.4	24.5	4.8
4～6	-	-	-	-	6.5	8.3	8.1	6.1
7～9	-	-	-	-	13.9	10.8	38.1	1.2
10～12	-	-	-	-	0.9	8.2	58.6	9.4
	対前年(同期)実質増加率(%)							
平成12年	-	-	-	-	1.2	2.4	17.1	4.8
13	-	-	-	-	0.6	1.1	10.9	0.2
14	-	-	-	-	1.6	1.1	0.5	4.6
15	-	-	-	-	4.9	1.4	0.6	2.6
16	-	-	-	-	6.1	9.1	1.4	5.3
平成16年1～3月期	-	-	-	-	5.4	4.7	25.3	5.6
4～6	-	-	-	-	6.1	9.1	7.5	5.7
7～9	-	-	-	-	13.6	11.9	37.3	0.5
10～12	-	-	-	-	0.6	10.5	60.4	9.7
項 目	全 国							
	集計世帯数 (世帯)	世帯人員 (人)	有業人員 (人)	世帯主の 年 齢 (歳)	消費支出 額(円)	食 料	住 居	光熱・水道
	実 額(円)							
平成12年	7 803	3.25	1.48	52.7	317 133	73 844	20 787	21 477
13	7 782	3.22	1.46	53.4	308 691	71 535	20 018	21 367
14	7 769	3.19	1.41	53.7	306 129	71 286	20 256	21 014
15	7 747	3.21	1.41	53.8	302 623	70 260	20 237	20 900
16	7 742	3.19	1.39	54.0	304 203	70 116	19 474	20 990
平成16年1～3月期	7 728	3.19	1.41	53.9	303 061	67 190	17 338	25 135
4～6	7 744	3.19	1.40	54.0	305 159	69 070	20 742	20 086
7～9	7 741	3.19	1.38	54.1	298 749	69 983	18 721	19 022
10～12	7 756	3.18	1.38	54.2	309 843	74 222	21 095	19 716
	対前年(同期)名目増加率(%)							
平成12年	-	-	-	-	1.8	3.6	1.2	2.9
13	-	-	-	-	2.7	3.1	3.7	0.5
14	-	-	-	-	0.8	0.3	1.2	1.7
15	-	-	-	-	1.1	1.4	0.1	0.5
16	-	-	-	-	0.5	0.2	3.8	0.4
平成16年1～3月期	-	-	-	-	2.0	0.9	5.5	1.0
4～6	-	-	-	-	1.9	0.8	4.3	0.6
7～9	-	-	-	-	0.1	0.3	9.4	3.3
10～12	-	-	-	-	1.8	0.6	4.8	0.5
	対前年(同期)実質増加率(%)							
平成12年	-	-	-	-	0.9	1.7	0.8	1.3
13	-	-	-	-	1.9	2.7	3.2	0.9
14	-	-	-	-	0.3	0.5	1.7	0.5
15	-	-	-	-	0.8	1.2	0.5	0.0
16	-	-	-	-	0.5	1.1	3.3	0.3
平成16年1～3月期	-	-	-	-	2.1	0.4	5.9	1.3
4～6	-	-	-	-	2.3	1.2	3.8	1.0
7～9	-	-	-	-	0.2	1.0	8.9	3.3
10～12	-	-	-	-	2.4	2.8	4.3	1.0

資 料 大阪府企画調整部統計課「おおさかの家計」年報

(全世帯=大阪市・全国)

項目	大 阪 市							イ) エンゲル係数 (%)
	消 費 支 出							
	家具・家事用品	被服及び履物	保健医療	交通・通信	教育	教養娯楽	その他の消費支出	
実 額 (円)								
平成12年	9 687	15 768	9 951	29 155	14 000	29 050	64 998	25.9
13	8 982	15 697	12 191	30 344	16 322	29 554	63 217	25.5
14	9 769	13 617	9 272	32 639	13 636	28 601	64 383	25.6
15	8 722	13 163	10 214	28 409	18 574	26 613	53 655	26.6
16	7 881	11 191	10 091	31 065	11 865	23 964	52 956	26.1
平成16年1～3月期	8 852	11 756	10 164	33 855	11 626	24 507	52 492	25.7
4～6	7 407	11 847	10 095	27 005	13 379	22 208	51 077	26.5
7～9	6 594	9 362	10 358	27 302	9 703	22 029	46 901	27.4
10～12	8 671	11 798	9 747	36 096	12 754	27 111	61 354	25.1
対前年(同期)名目増加率 (%)								ケポイント差
平成12年	2.0	0.9	0.7	0.6	15.9	7.2	1.3	1.3
13	7.3	0.5	22.5	4.1	16.6	1.7	2.7	0.4
14	8.8	13.3	23.9	7.6	16.5	3.2	1.8	0.1
15	10.7	3.3	10.2	13.0	36.2	7.0	16.7	1.0
16	9.6	15.0	1.2	9.3	36.1	10.0	1.3	0.5
平成16年1～3月期	56.1	10.7	4.8	0.8	38.9	6.6	14.0	0.4
4～6	4.6	14.1	1.4	11.2	43.5	20.6	14.8	0.5
7～9	40.4	4.4	1.2	1.2	33.2	3.0	11.6	0.9
10～12	21.7	25.8	9.0	25.4	25.3	8.2	9.5	2.5
対前年(同期)実質増加率 (%)								
平成12年	4.6	1.6	1.0	0.4	15.6	6.8	-	-
13	4.6	2.7	21.9	5.4	15.4	3.8	-	-
14	11.9	13.8	23.2	8.4	17.4	1.3	-	-
15	8.0	4.2	7.3	12.8	35.1	6.3	-	-
16	6.4	13.4	0.7	10.0	36.4	8.8	-	-
平成16年1～3月期	60.6	8.8	1.8	1.4	39.3	5.6	-	-
4～6	8.5	11.2	3.3	11.9	43.7	19.5	-	-
7～9	38.3	1.7	0.4	1.3	33.4	1.8	-	-
10～12	18.7	26.0	7.9	26.4	25.5	7.4	-	-
項目	全 国							イ) エンゲル係数 (%)
	消 費 支 出							
	家具・家事用品	被服及び履物	保健医療	交通・通信	教育	教養娯楽	その他の消費支出	
実 額 (円)								
平成12年	11 018	16 188	11 323	36 208	13 860	32 126	80 302	23.3
13	11 151	15 170	11 549	36 420	12 765	31 418	77 300	23.2
14	10 512	14 565	11 590	36 469	12 795	31 000	76 644	23.3
15	10 292	13 967	12 339	37 505	13 303	30 234	73 586	23.2
16	9 961	13 572	12 215	39 272	13 581	31 262	73 761	23.0
平成16年1～3月期	8 658	14 348	12 327	39 251	13 801	29 360	75 653	22.2
4～6	9 837	13 871	12 188	39 626	15 723	32 246	71 770	22.6
7～9	10 471	11 599	11 652	39 848	12 333	32 064	73 057	23.4
10～12	10 878	14 469	12 692	38 361	12 468	31 379	74 562	24.0
対前年(同期)名目増加率 (%)								ケポイント差
平成12年	5.5	7.8	0.4	5.2	2.4	3.8	2.8	0.4
13	1.2	6.3	2.0	0.6	7.9	2.2	3.7	0.1
14	5.7	4.0	0.4	0.1	0.2	1.3	0.8	0.1
15	2.1	4.1	6.5	2.8	4.0	2.5	4.0	0.1
16	3.2	2.8	1.0	4.7	2.1	3.4	0.2	0.2
平成16年1～3月期	3.7	0.2	2.6	6.9	3.1	4.0	0.7	0.2
4～6	3.7	1.6	0.4	7.2	1.1	8.7	2.2	0.7
7～9	4.8	1.4	7.5	3.5	7.2	3.3	0.6	0.1
10～12	6.9	7.8	0.7	1.4	2.3	1.9	2.4	0.3
対前年(同期)実質増加率 (%)								
平成12年	2.6	6.8	0.4	4.9	1.3	2.9	-	-
13	4.0	3.8	1.3	1.6	8.6	0.4	-	-
14	2.2	1.8	1.6	0.7	0.8	0.9	-	-
15	0.9	2.2	3.0	2.7	3.4	1.0	-	-
16	0.1	2.6	1.0	4.9	1.4	4.9	-	-
平成16年1～3月期	0.5	1.3	1.0	7.9	2.7	5.9	-	-
4～6	7.5	1.0	1.6	8.0	0.3	10.1	-	-
7～9	1.1	1.3	6.4	3.1	6.3	4.8	-	-
10～12	4.0	8.5	1.7	0.9	3.1	0.8	-	-

第8表

主要指標

1) 京阪神の実質増加率は消費者物価指数の公表が四半期毎にないため算出していません。
 2) 総務庁統計局「家計調査報告」の月額種上げで年平均値に加工しているため「家計調査年報」と若干の差が生じている。
 イ) 食料÷消費支出×100(%)対前年比(対前年同期比)の%と%との差。

項目	近畿				畿			
	集計世帯数 (世帯)	世帯人員 (人)	有業人員 (人)	世帯主の 年齢 (歳)	消費支出	食料	住居	光熱・水道
実					額(円)			
平成12年	1 058	3.25	1.37	53.0	316 272	77 971	23 048	21 812
13	1 053	3.23	1.38	53.4	310 768	74 533	20 950	21 313
14	1 057	3.15	1.33	54.1	298 914	73 357	19 409	20 613
15	1 044	3.18	1.31	53.6	295 387	71 556	20 300	20 078
16	1 038	3.20	1.36	53.6	296 281	71 973	21 208	20 442
平成16年1～3月期	1 043	3.19	1.40	53.2	296 988	69 676	17 907	24 824
4～6	1 036	3.19	1.37	53.3	294 486	70 535	23 467	19 053
7～9	1 036	3.18	1.34	54.0	291 849	70 784	19 714	19 250
10～12	1 037	3.23	1.32	53.9	301 799	76 896	23 743	18 640
対前年(同期)名目増加率(%)								
平成12年	-	-	-	-	4.3	5.3	10.9	3.5
13	-	-	-	-	1.7	4.4	9.1	2.3
14	-	-	-	-	3.8	1.6	7.4	3.3
15	-	-	-	-	1.2	2.5	4.6	2.6
16	-	-	-	-	0.3	0.6	4.5	1.8
平成16年1～3月期	-	-	-	-	5.4	3.5	17.0	1.0
4～6	-	-	-	-	1.0	0.7	8.6	1.9
7～9	-	-	-	-	2.6	0.6	15.9	5.9
10～12	-	-	-	-	2.2	1.0	13.8	1.2
対前年(同期)実質増加率(%)								
平成12年	-	-	-	-	3.1	3.4	13.0	2.0
13	-	-	-	-	0.7	3.8	8.1	3.4
14	-	-	-	-	2.7	0.7	6.0	2.8
15	-	-	-	-	0.8	2.2	5.7	1.4
16	-	-	-	-	0.2	0.7	5.6	1.6
平成16年1～3月期	-	-	-	-	5.3	2.9	18.1	0.7
4～6	-	-	-	-	1.3	0.2	9.7	2.1
7～9	-	-	-	-	2.5	1.7	15.0	6.1
10～12	-	-	-	-	2.8	3.6	14.9	2.0
項目	京阪神				畿			
	集計世帯数 (世帯)	世帯人員 (人)	有業人員 (人)	世帯主の 年齢 (歳)	消費支出	食料	住居	光熱・水道
実					額(円)			
平成12年	989	3.25	1.38	52.7	316 185	78 600	23 100	21 954
13	977	3.23	1.39	53.3	312 031	74 965	22 010	21 422
14	979	3.15	1.33	54.1	300 621	73 801	20 175	20 701
15	871	3.19	1.31	53.3	299 990	72 520	21 678	20 109
16	864	3.20	1.33	53.4	296 168	73 072	22 491	20 542
平成16年1～3月期	871	3.20	1.40	52.9	301 063	70 801	18 846	25 245
4～6	865	3.19	1.36	53.1	295 459	71 589	25 957	19 253
7～9	861	3.18	1.30	53.8	286 944	71 446	20 833	19 190
10～12	857	3.24	1.28	53.9	301 206	78 451	24 327	18 479
対前年(同期)名目増加率(%)								
平成12年	-	-	-	-	3.8	5.2	10.0	3.2
13	-	-	-	-	1.3	4.6	4.7	2.4
14	-	-	-	-	3.7	1.6	8.3	3.4
15	-	-	-	-	0.2	1.7	7.4	2.9
16	-	-	-	-	1.3	0.8	3.8	2.2
平成16年1～3月期	-	-	-	-	4.5	3.4	16.9	2.2
4～6	-	-	-	-	1.7	0.0	7.5	3.1
7～9	-	-	-	-	5.1	0.6	18.9	5.3
10～12	-	-	-	-	2.5	0.4	17.3	1.8

資料 大阪府企画調整部統計課「おおさかの家計」年報

(全世帯=近畿・京阪神)

項 目	近 畿							イ) エンゲル 係 数 (%)
	消 費 支 出							
	家 具 ・ 家 事 用 品	被 服 及 び 履 物	保 健 医 療	交 通 ・ 通 信	教 育	教 養 娯 楽	そ の 他 の 消 費 支 出	
実 額 (円)								
平成12年	10 928	16 582	10 691	33 450	14 627	32 007	75 157	24.7
13	11 309	15 711	11 662	33 583	13 145	31 576	76 986	24.0
14	10 306	13 881	11 191	34 363	12 923	30 737	72 135	24.5
15	10 648	13 588	11 222	36 283	13 889	29 756	68 068	24.2
16	9 449	13 605	10 847	37 466	13 796	30 507	66 990	24.3
平成16年1～3月期	7 743	15 061	11 423	40 765	13 598	27 702	68 288	23.5
4～6	8 351	14 072	11 006	35 247	15 398	31 639	65 717	24.0
7～9	9 682	10 872	10 390	37 888	13 739	31 986	67 544	24.3
10～12	12 018	14 413	10 567	35 962	12 450	30 703	66 408	25.5
対前年(同期)名目増加率(%)								ク)ポイント差
平成12年	8.5	9.0	1.0	4.4	0.9	7.3	8.0	0.2
13	3.5	5.3	9.1	0.4	10.1	1.3	2.4	0.7
14	8.9	11.6	4.0	2.3	1.7	2.7	6.3	0.5
15	3.3	2.1	0.3	5.6	7.5	3.2	5.6	0.3
16	11.3	0.1	3.3	3.3	0.7	2.5	1.6	0.1
平成16年1～3月期	9.7	10.1	13.5	24.1	15.6	1.7	1.6	0.4
4～6	11.8	0.8	1.2	5.9	14.3	7.3	6.3	0.0
7～9	21.1	4.4	13.7	2.6	15.7	3.8	5.5	0.5
10～12	2.2	6.0	9.2	5.1	10.8	0.5	4.6	0.3
対前年(同期)実質増加率(%)								
平成12年	5.3	8.0	1.3	4.2	0.3	5.9	-	-
13	7.8	2.4	8.1	1.5	11.0	1.4	-	-
14	5.0	9.1	2.8	2.9	2.6	0.7	-	-
15	6.5	1.3	2.7	5.7	6.6	2.2	-	-
16	7.3	0.5	3.6	3.5	1.5	4.1	-	-
平成16年1～3月期	6.8	11.3	9.3	25.2	14.8	0.4	-	-
4～6	7.5	1.5	0.1	5.3	15.1	9.2	-	-
7～9	16.8	3.9	13.1	2.3	14.8	5.5	-	-
10～12	2.2	6.7	8.7	5.2	11.5	1.8	-	-
項 目	京 阪 神							イ) エンゲル 係 数 (%)
	消 費 支 出							
	家 具 ・ 家 事 用 品	被 服 及 び 履 物	保 健 医 療	交 通 ・ 通 信	教 育	教 養 娯 楽	そ の 他 の 消 費 支 出	
実 額 (円)								
平成12年	10 840	16 602	10 452	34 085	15 208	32 507	72 837	24.9
13	11 188	15 872	11 721	33 671	13 784	31 815	75 582	24.0
14	10 363	13 954	11 057	33 983	13 537	31 137	71 913	24.5
15	10 344	14 185	11 473	36 782	15 158	30 466	67 276	24.2
16	9 259	13 789	11 080	36 219	14 779	31 058	63 881	24.7
平成16年1～3月期	7 690	15 399	11 862	42 305	14 316	28 401	66 198	23.5
4～6	8 120	14 166	11 069	33 134	16 275	32 525	63 371	24.2
7～9	9 424	10 797	10 545	34 490	14 825	32 140	63 254	24.9
10～12	11 801	14 795	10 844	34 947	13 698	31 164	62 700	26.0
対前年(同期)名目増加率(%)								ク)ポイント差
平成12年	7.7	8.4	2.4	0.7	3.7	5.1	8.9	0.3
13	3.2	4.4	12.1	1.2	9.4	2.1	3.8	0.9
14	7.4	12.1	5.7	0.9	1.8	2.1	4.9	0.5
15	0.2	1.7	3.8	8.2	12.0	2.2	6.4	0.3
16	10.5	2.8	3.4	1.5	2.5	1.9	5.0	0.5
平成16年1～3月期	4.9	7.2	15.1	26.9	12.8	1.9	6.8	0.3
4～6	16.3	2.3	2.4	13.8	18.3	7.5	2.1	0.4
7～9	24.3	9.0	13.2	6.5	15.3	0.1	7.2	1.1
10～12	5.8	7.6	10.3	9.2	9.6	2.3	7.5	0.7

第9表

主要指標

1) 総務省統計局「家計調査報告」の月額積み上げで年平均値に加工しているため「家計調査年報」と若干の差が生じている。
 イ) 食料÷消費支出×100 ウ) 実収入-非消費支出(いわゆる手取り収入) エ) 実収入-実支出=可処分所得-消費支出(マイナスになれば赤字)
 オ) (貯金-貯金引出)+(保険掛金-保険取金) カ) 消費支出÷可処分所得×100 ク) 貯蓄純増÷可処分所得×100 ケ) 対前年比(対前年同期比)の%

項 目	大 阪 市											ウ)可処分所得
	集 計 世帯数 (世帯)	世 帯 人 員 (人)	有 業 人 員 (人)	世 帯 主 の 年 齢 (歳)	実 収 入	勤 め 先 収 入	世 帯 主 収 入	世 帯 主 の 他 の 世 帯 員			入 入	
								定 期 収 入	臨 時 収 入・賞 与	配 偶 者 の 収 入		
								額(円)				
平成12年	92	3.47	1.59	44.9	481 173	458 707	416 353	347 120	69 233	35 502	6 851	415 799
13	87	3.48	1.49	44.3	498 215	473 858	429 150	362 928	66 222	37 026	7 682	431 542
14	91	3.27	1.51	46.3	479 943	453 072	396 987	336 641	60 347	51 631	4 454	415 637
15	88	3.32	1.51	47.0	423 253	401 254	374 453	325 850	48 603	22 591	4 211	364 089
16	89	3.36	1.53	46.3	406 338	385 284	349 821	306 111	43 711	29 416	6 047	352 575
平成16年 1~3月期	91	3.35	1.47	44.8	391 247	368 118	349 092	335 634	13 458	17 646	1 380	341 427
4~6	85	3.31	1.45	45.8	406 398	386 148	356 838	307 534	49 304	23 410	5 900	340 557
7~9	87	3.32	1.60	48.0	368 119	350 704	305 199	281 136	24 063	36 779	8 725	321 152
10~12	91	3.47	1.61	46.8	459 586	436 166	388 157	300 141	88 015	39 827	8 182	407 165
	対前年(同期)名目増加率(%)											
平成12年	-	-	-	-	5.1	3.9	0.1	2.1	11.3	29.5	34.0	4.9
13	-	-	-	-	3.5	3.3	3.1	4.6	4.3	4.3	12.1	3.8
14	-	-	-	-	3.7	4.4	7.5	7.2	8.9	39.4	42.0	3.7
15	-	-	-	-	11.8	11.4	5.7	3.2	19.5	56.2	5.5	12.4
16	-	-	-	-	4.0	4.0	6.6	6.1	10.1	30.2	43.6	3.2
平成16年 1~3月期	-	-	-	-	1.7	0.8	5.4	4.1	54.7	50.8	65.6	1.2
4~6	-	-	-	-	2.7	2.0	0.6	2.7	27.4	10.8	107.6	4.1
7~9	-	-	-	-	9.8	11.4	18.6	14.4	48.3	138.4	64.0	8.7
10~12	-	-	-	-	6.5	5.1	11.2	10.9	12.4	121.8	75.3	5.8
	対前年(同期)実質増加率(%)											
平成12年	-	-	-	-	4.3	3.1	0.7	1.3	12.2	28.9	33.5	4.1
13	-	-	-	-	4.5	4.3	4.1	5.7	3.3	5.4	13.2	4.8
14	-	-	-	-	2.9	3.6	6.8	6.5	8.2	40.5	41.5	2.9
15	-	-	-	-	11.6	11.2	5.5	3.0	19.3	56.1	5.3	12.2
16	-	-	-	-	4.0	4.0	6.6	6.1	10.1	30.2	43.6	3.2
平成16年 1~3月期	-	-	-	-	2.0	1.1	5.1	3.8	54.2	50.9	65.7	1.5
4~6	-	-	-	-	3.1	2.4	1.0	2.3	27.9	11.2	108.4	4.5
7~9	-	-	-	-	9.5	11.1	18.4	14.1	48.1	139.1	64.5	8.4
10~12	-	-	-	-	6.8	5.4	11.5	11.2	12.7	121.1	74.8	6.1
	全 国											
項 目	集 計 世帯数 (世帯)	世 帯 人 員 (人)	有 業 人 員 (人)	世 帯 主 の 年 齢 (歳)	実 収 入	勤 め 先 収 入	世 帯 主 収 入	世 帯 主 の 他 の 世 帯 員			ウ)可処分所得	
								定 期 収 入	臨 時 収 入・賞 与	配 偶 者 の 収 入		
									額(円)			
平成12年	4 654	3.46	1.65	46.2	560 955	526 331	460 436	379 699	80 737	53 645	12 250	472 823
13	4 532	3.47	1.66	46.3	551 160	514 328	449 310	371 407	77 903	52 949	12 070	464 723
14	4 475	3.46	1.63	46.4	538 277	504 452	438 613	366 527	72 086	55 154	10 685	452 501
15	4 464	3.49	1.63	46.3	524 542	493 643	431 520	362 837	68 683	53 155	8 968	440 461
16	4 427	3.48	1.63	46.4	530 028	501 122	436 616	369 418	67 199	55 507	8 999	444 966
平成16年 1~3月期	4 437	3.48	1.64	46.4	458 141	428 831	371 026	364 824	6 202	48 209	9 597	388 550
4~6	4 411	3.49	1.64	46.3	551 399	519 430	449 733	373 594	76 140	59 902	9 794	448 379
7~9	4 434	3.48	1.62	46.5	502 699	481 888	421 938	369 306	52 632	51 610	8 338	423 306
10~12	4 428	3.47	1.61	46.4	607 874	574 340	503 767	369 946	133 821	62 308	8 266	519 627
	対前年(同期)名目増加率(%)											
平成12年	-	-	-	-	2.4	2.1	1.7	0.6	6.5	4.1	7.3	2.3
13	-	-	-	-	1.7	2.3	2.4	2.2	3.5	1.3	1.5	1.7
14	-	-	-	-	2.3	1.9	2.4	1.3	7.5	4.2	11.5	2.6
15	-	-	-	-	2.6	2.1	1.6	1.0	4.7	3.6	16.1	2.7
16	-	-	-	-	1.0	1.5	1.2	1.8	2.2	4.4	0.3	1.0
平成16年 1~3月期	-	-	-	-	2.1	2.1	1.0	1.3	16.8	10.0	8.0	3.7
4~6	-	-	-	-	1.5	2.3	1.1	2.7	5.9	11.2	10.0	0.9
7~9	-	-	-	-	1.9	2.3	2.5	2.1	5.4	0.4	7.3	1.8
10~12	-	-	-	-	0.8	0.3	0.3	1.2	1.9	1.9	19.8	1.4
	対前年(同期)実質増加率(%)											
平成12年	-	-	-	-	1.5	1.2	0.8	0.3	5.7	3.2	6.5	1.4
13	-	-	-	-	0.9	1.5	1.6	1.4	2.7	0.5	0.7	0.9
14	-	-	-	-	1.2	0.8	1.3	0.2	6.5	5.4	10.5	1.5
15	-	-	-	-	2.3	1.8	1.3	0.7	4.4	3.3	15.8	2.4
16	-	-	-	-	1.0	1.5	1.2	1.8	2.2	4.4	0.3	1.0
平成16年 1~3月期	-	-	-	-	2.2	2.2	1.1	1.4	16.7	10.1	8.1	3.8
4~6	-	-	-	-	1.9	2.7	1.5	3.1	5.5	11.6	10.4	1.3
7~9	-	-	-	-	2.0	2.4	2.6	2.2	5.5	0.5	7.4	1.9
10~12	-	-	-	-	1.4	0.9	0.3	0.6	2.5	2.5	20.3	2.0

(勤労者世帯 = 大阪市・全国)

%の差

項 目	大 阪 市										
	消費支出	食料	住居	光熱・水道	家具・ 家事用品	被服 及び履物	保健医療	交通・通信	教育	教養娯楽	その他の 消費支出
	実 額 (円)										
平成12年	313 153	74 949	32 346	20 375	9 541	15 750	8 374	38 248	17 137	28 996	67 437
13	318 782	73 053	31 380	20 212	8 489	14 709	10 274	36 209	25 850	30 318	68 290
14	316 094	74 918	29 150	19 609	8 908	15 212	8 288	41 328	17 881	31 037	69 764
15	300 164	72 313	25 030	19 085	7 887	13 668	8 732	36 581	25 535	28 599	62 737
16	281 256	69 404	27 333	18 157	7 579	12 275	9 134	38 675	16 994	25 777	55 926
平成16年 1～3月期	289 604	66 478	27 192	21 278	7 362	10 512	9 030	44 658	16 991	25 297	60 805
4～6	274 445	69 588	28 134	17 127	7 286	13 795	8 053	29 411	19 705	23 639	57 708
7～9	260 422	68 012	25 054	17 854	6 140	10 296	10 646	34 058	12 760	24 920	50 681
10～12	300 552	73 539	28 953	16 369	9 527	14 495	8 807	46 575	18 522	29 253	54 511
対前年(同期)名目増加率(%)											
平成12年	0.4	5.9	25.4	1.7	11.6	2.2	0.1	2.4	1.1	6.8	1.1
13	1.8	2.5	3.0	0.8	11.0	6.6	22.7	5.3	50.8	4.6	1.3
14	0.8	2.6	7.1	3.0	4.9	3.4	19.3	14.1	30.8	2.4	2.2
15	5.0	3.5	14.1	2.7	11.5	10.1	5.4	11.5	42.8	7.9	10.1
16	6.3	4.0	9.2	4.9	3.9	10.2	4.6	5.7	33.4	9.9	10.9
平成16年 1～3月期	3.1	5.1	41.3	6.0	32.6	22.8	14.2	3.1	21.7	9.0	5.5
4～6	0.1	1.5	11.9	4.1	12.3	14.0	3.1	7.3	39.4	13.2	16.6
7～9	14.3	7.3	19.0	2.5	38.7	12.6	36.8	9.2	37.4	2.0	25.8
10～12	7.0	4.9	16.8	6.7	0.4	15.6	22.9	32.0	32.7	13.8	20.8
対前年(同期)実質増加率(%)											
平成12年	1.2	4.0	25.3	0.5	14.5	2.9	0.4	2.6	1.4	6.4	-
13	2.8	1.7	1.6	2.1	8.4	3.6	22.1	4.1	49.3	6.7	-
14	0.0	3.4	5.3	2.0	7.9	2.8	18.6	14.9	31.6	4.4	-
15	4.8	3.4	13.3	1.4	8.9	10.9	2.6	11.3	41.7	7.3	-
16	6.3	5.4	10.2	4.9	0.5	8.5	5.1	6.3	33.7	8.7	-
平成16年 1～3月期	3.4	6.4	42.2	6.7	36.4	21.1	11.0	2.5	22.2	8.0	-
4～6	0.3	0.6	12.7	3.7	16.5	17.9	5.0	7.9	39.6	12.0	-
7～9	14.0	8.4	17.9	1.8	36.5	10.2	39.0	9.1	37.6	0.8	-
10～12	7.3	7.3	18.1	7.0	4.3	15.9	22.0	33.1	32.9	13.0	-
項 目	全 国										
	消費支出	食料	住居	光熱・水道	家具・ 家事用品	被服 及び履物	保健医療	交通・通信	教育	教養娯楽	その他の 消費支出
	実 額 (円)										
平成12年	340 977	74 889	21 674	21 124	11 208	17 192	10 865	43 660	18 214	33 831	88 320
13	335 042	73 180	22 168	21 072	11 320	16 192	10 760	43 955	17 668	33 522	85 206
14	330 651	73 396	21 528	20 740	10 802	15 823	10 457	43 544	17 499	33 142	83 721
15	325 823	71 605	22 248	20 712	10 378	15 451	11 498	44 622	18 021	32 303	78 985
16	330 836	72 025	20 804	20 909	10 419	14 893	11 531	47 218	19 714	33 709	79 614
平成16年 1～3月期	330 694	70 065	20 385	24 981	9 031	15 780	11 613	47 638	19 498	32 106	79 596
4～6	332 282	70 910	21 003	20 185	10 022	15 215	11 081	47 944	22 847	33 880	79 194
7～9	326 600	72 002	19 551	18 911	11 299	12 928	11 086	47 213	18 005	35 442	80 162
10～12	333 769	75 124	22 278	19 558	11 321	15 650	12 342	46 076	18 507	33 409	79 502
対前年(同期)名目増加率(%)											
平成12年	1.5	4.1	4.2	2.1	7.4	8.9	0.2	7.5	2.3	4.1	1.0
13	1.7	2.3	2.3	0.2	1.0	5.8	1.0	0.7	3.0	0.9	3.5
14	1.3	0.3	2.9	1.6	4.6	2.3	2.8	0.9	1.0	1.1	1.7
15	1.5	2.4	3.3	0.1	3.9	2.4	10.0	2.5	3.0	2.5	5.7
16	1.5	0.6	6.5	1.0	0.4	3.6	0.3	5.8	9.4	4.4	0.8
平成16年 1～3月期	2.9	2.4	7.5	0.0	2.1	2.5	2.1	7.9	5.9	7.3	0.2
4～6	3.6	0.3	8.1	1.8	6.3	0.2	1.6	9.5	9.0	10.8	3.9
7～9	0.9	0.4	16.0	3.3	1.5	3.2	4.6	2.4	14.0	2.8	2.8
10～12	1.1	0.7	6.8	0.8	3.4	8.3	5.2	3.6	9.4	2.4	3.0
対前年(同期)実質増加率(%)											
平成12年	0.6	2.2	3.8	0.5	4.5	7.9	0.6	7.2	1.2	3.2	-
13	0.9	1.9	2.8	0.6	3.8	3.3	1.7	1.7	3.8	1.7	-
14	0.2	1.1	2.4	0.4	1.0	0.1	1.6	0.3	2.0	1.1	-
15	1.2	2.2	3.9	0.4	0.9	0.5	6.4	2.4	2.4	1.0	-
16	1.5	0.3	6.0	0.9	3.8	3.4	0.3	6.0	8.6	5.9	-
平成16年 1～3月期	3.0	1.9	7.9	0.3	1.1	1.4	1.4	8.9	5.5	9.3	-
4～6	4.0	0.1	7.6	2.2	10.2	0.8	0.4	10.3	8.1	12.3	-
7～9	1.0	0.3	15.6	3.3	5.4	3.1	3.4	2.0	13.1	4.3	-
10～12	1.7	2.9	6.3	1.3	0.4	9.0	6.3	3.1	8.5	1.3	-

第9表 主要指標(勤労者世帯=大阪市・全国)(続)

項 目	大 阪 市							消費者物価指数 (持家の帰属家賃 を除く総合)
	非消費支出	工)黒字	オ)貯蓄純増	カ)平均消費性向 (%)	ク)平均貯蓄率 (%)	イ)エンゲル係数 (%)	実 額(円)	
平成12年	65 375	102 646	53 666	75.3	12.9	23.9	101.6	
13	66 673	112 760	72 104	73.9	16.7	22.9	99.0	
14	64 306	99 543	63 909	76.1	15.4	23.7	98.2	
15	59 165	63 924	25 479	82.4	7.0	24.1	98.0	
16	53 762	71 320	33 468	79.8	9.5	24.7	98.0	
平成16年1~3月期	49 820	51 824	7 530	84.8	2.2	23.0	97.8	
4~6	65 841	66 113	38 941	80.6	11.4	25.4	97.9	
7~9	46 966	60 730	24 073	81.1	7.5	26.1	97.8	
10~12	52 422	106 613	63 326	73.8	15.6	24.5	98.4	
	対前年(同期)名目増加率(%)			ケ)ポ イ ン ト 差		対前年(同期)上昇率		
平成12年	6.1	18.2	25.6	4.0	3.6	1.6	0.8	
13	2.0	9.9	34.4	1.4	3.8	1.0	1.0	
14	3.6	11.7	11.4	2.2	1.3	0.8	0.8	
15	8.0	35.8	60.1	6.3	8.4	0.4	0.2	
16	9.1	11.6	31.4	2.6	2.5	0.6	0.0	
平成16年1~3月期	5.1	11.6	52.1	1.8	2.3	0.4	0.3	
4~6	4.3	26.2	323.1	3.4	8.6	0.4	0.4	
7~9	16.7	26.9	28.9	5.3	2.2	2.0	0.3	
10~12	11.2	2.2	8.6	1.0	2.1	0.6	0.3	
	対前年(同期)実質増加率(%)							
平成12年	-	-	-	-	-	-	-	
13	-	-	-	-	-	-	-	
14	-	-	-	-	-	-	-	
15	-	-	-	-	-	-	-	
16	-	-	-	-	-	-	-	
平成16年1~3月期	-	-	-	-	-	-	-	
4~6	-	-	-	-	-	-	-	
7~9	-	-	-	-	-	-	-	
10~12	-	-	-	-	-	-	-	
項 目	全 国							消費者物価指数 (持家の帰属家賃 を除く総合)
	非消費支出	工)黒字	オ)貯蓄純増	カ)平均消費性向 (%)	ク)平均貯蓄率 (%)	イ)エンゲル係数 (%)	実 額(円)	
平成12年	88 131	131 846	87 763	72.1	18.6	22.0	101.0	
13	86 437	129 681	86 175	72.1	18.5	21.8	99.1	
14	85 776	121 850	79 913	73.1	17.7	22.2	98.0	
15	84 081	114 639	73 727	74.0	16.7	22.0	97.7	
16	85 063	114 129	74 639	74.4	16.8	21.8	97.7	
平成16年1~3月期	69 591	57 856	29 395	85.1	7.6	21.2	97.3	
4~6	103 020	116 096	75 101	74.1	16.7	21.3	97.6	
7~9	79 392	96 706	48 402	77.2	11.4	22.0	97.7	
10~12	88 246	185 859	145 659	64.2	28.0	22.5	98.2	
	対前年(同期)名目増加率(%)			ケ)ポ イ ン ト 差		対前年(同期)上昇率		
平成12年	2.9	4.3	6.6	0.6	0.8	0.5	0.9	
13	1.9	1.6	1.8	0.0	0.1	0.2	0.9	
14	0.8	6.0	7.3	1.0	0.8	0.4	1.1	
15	2.0	5.9	7.7	0.9	1.0	0.2	0.3	
16	1.2	0.4	1.2	0.4	0.1	0.2	0.0	
平成16年1~3月期	6.2	8.3	41.6	0.6	2.1	0.1	0.1	
4~6	4.3	6.0	10.1	1.9	2.1	0.7	0.4	
7~9	2.7	4.9	12.4	0.6	1.0	0.1	0.1	
10~12	2.6	1.9	1.3	0.2	0.0	0.1	0.6	
	対前年(同期)実質増加率(%)							
平成12年	-	-	-	-	-	-	-	
13	-	-	-	-	-	-	-	
14	-	-	-	-	-	-	-	
15	-	-	-	-	-	-	-	
16	-	-	-	-	-	-	-	
平成16年1~3月期	-	-	-	-	-	-	-	
4~6	-	-	-	-	-	-	-	
7~9	-	-	-	-	-	-	-	
10~12	-	-	-	-	-	-	-	

第10表

主要指標(勤労者世帯=近畿・京阪神)

1) 京阪神の実質増加率は消費者物価指数の公表が四半期毎にないため算出してない。
 2) 総務省統計局「家計調査報告」の月額積上げで年平均値に加工しているため「家計調査年報」との若干の差が生じている。
 イ) 食料÷消費支出×100 ウ) 実収入-非消費支出(いわゆる手取り収入) エ) 実収入-実支出=可処分所得-消費支出(マイナスになれば赤字)
 オ) (貯金-貯金引出)+(保険掛金-保険取金) カ) 消費支出÷可処分所得×100 ク) 貯蓄純増÷可処分所得×100
 ケ) 対前年比(対前年同期比)の%と%との差

項 目	近 畿												ウ)可処分所得
	集 計 世帯数 (世帯)	世 帯 人 員 (人)	有 業 人 員 (人)	世 帯 主 の 年 齢 (歳)	実 収 入	実 額 (円)							
						勤め先収入	世帯主収入	定期収入	臨時収入・賞与	世帯主の配偶者の収入	他の世帯員収入		
平成12年	597	3.48	1.55	45.9	525 372	494 136	445 204	371 006	74 198	40 345	8 587	445 717	
13	573	3.55	1.63	45.5	530 856	500 370	448 317	372 581	75 737	41 171	10 882	448 846	
14	578	3.51	1.59	46.3	499 369	464 217	419 965	358 427	61 538	36 661	7 591	422 291	
15	572	3.52	1.56	45.4	488 097	462 768	415 806	354 951	60 855	41 717	5 245	413 759	
16	572	3.50	1.62	45.8	500 726	474 156	429 275	364 144	65 132	39 688	5 192	425 832	
平成16年1～3月期	575	3.49	1.61	45.1	438 103	412 306	370 170	363 387	6 783	37 096	5 039	376 038	
4～6	572	3.50	1.65	45.4	527 902	500 789	452 624	371 946	80 679	42 303	5 862	431 619	
7～9	572	3.46	1.65	46.4	470 996	448 961	406 960	354 975	51 985	36 469	5 531	403 373	
10～12	569	3.54	1.59	46.2	565 902	534 567	487 346	366 268	121 078	42 883	4 338	492 298	
対前年(同期)名目増加率(%)													
平成12年	-	-	-	-	7.5	7.9	6.8	5.5	12.7	17.8	15.3	7.3	
13	-	-	-	-	1.0	1.3	0.7	0.4	2.1	2.0	26.7	0.7	
14	-	-	-	-	5.9	7.2	6.3	3.8	18.7	11.0	30.2	5.9	
15	-	-	-	-	2.3	0.3	1.0	1.0	1.1	13.8	30.9	2.0	
16	-	-	-	-	2.6	2.5	3.2	2.6	7.0	4.9	1.0	2.9	
平成16年1～3月期	-	-	-	-	3.7	3.9	3.1	2.9	14.7	13.2	1.1	5.2	
4～6	-	-	-	-	9.3	10.0	9.2	5.5	30.4	18.2	21.6	8.8	
7～9	-	-	-	-	0.1	1.2	0.8	0.5	3.0	19.9	8.2	0.6	
10～12	-	-	-	-	1.8	1.9	0.3	1.5	3.3	18.8	27.1	1.6	
対前年(同期)実質増加率(%)													
平成12年	-	-	-	-	6.4	6.8	5.7	4.4	11.6	16.8	14.3	6.2	
13	-	-	-	-	2.0	2.3	1.7	1.4	3.1	3.0	28.0	1.7	
14	-	-	-	-	4.9	6.2	5.3	2.7	17.8	10.0	29.4	4.9	
15	-	-	-	-	1.9	0.1	0.6	0.6	0.7	14.3	30.6	1.6	
16	-	-	-	-	2.5	2.4	3.1	2.5	6.9	5.0	1.1	2.8	
平成16年1～3月期	-	-	-	-	3.6	3.8	3.0	2.8	14.6	13.1	1.2	5.1	
4～6	-	-	-	-	9.6	10.3	9.5	5.8	30.8	18.6	22.0	9.1	
7～9	-	-	-	-	0.2	1.1	0.9	0.6	3.1	19.8	8.3	0.7	
10～12	-	-	-	-	2.4	2.5	0.3	0.9	3.9	19.3	27.5	2.2	
項 目	京 阪 神												ウ)可処分所得
	集 計 世帯数 (世帯)	世 帯 人 員 (人)	有 業 人 員 (人)	世 帯 主 の 年 齢 (歳)	実 収 入	実 額 (円)							
						勤め先収入	世帯主収入	定期収入	臨時収入・賞与	世帯主の配偶者の収入	他の世帯員収入		
平成12年	565	3.47	1.55	45.8	522 109	491 588	443 343	369 922	73 421	39 274	8 971	443 166	
13	533	3.54	1.63	45.4	532 297	503 122	452 499	376 027	76 472	38 989	11 634	450 389	
14	538	3.50	1.59	46.4	501 626	467 491	423 949	361 830	62 119	35 405	8 137	424 214	
15	485	3.51	1.54	45.2	480 601	455 775	416 323	357 061	59 263	34 089	5 362	407 687	
16	483	3.51	1.60	45.8	496 328	470 121	429 797	365 750	64 046	34 557	5 767	422 641	
平成16年1～3月期	486	3.47	1.60	44.9	433 941	407 892	369 064	362 770	6 294	33 321	5 507	372 782	
4～6	485	3.50	1.63	45.4	524 789	497 680	452 471	375 305	77 166	38 757	6 452	430 584	
7～9	483	3.49	1.61	46.4	469 170	448 305	410 078	355 481	54 597	32 026	6 202	401 933	
10～12	476	3.59	1.56	46.3	557 411	526 607	487 573	369 444	118 129	34 125	4 909	485 263	
対前年(同期)名目増加率(%)													
平成12年	-	-	-	-	7.0	7.3	6.7	5.2	13.2	11.2	18.3	6.7	
13	-	-	-	-	2.0	2.3	2.1	1.7	4.2	0.7	29.7	1.6	
14	-	-	-	-	5.8	7.1	6.3	3.8	18.8	9.2	30.1	5.8	
15	-	-	-	-	4.2	2.5	1.8	1.3	4.6	3.7	34.1	3.9	
16	-	-	-	-	3.3	3.1	3.2	2.4	8.1	1.4	7.6	3.7	
平成16年1～3月期	-	-	-	-	2.6	2.7	2.4	2.4	4.4	3.4	18.5	4.2	
4～6	-	-	-	-	9.5	10.0	8.5	5.4	26.7	26.4	33.4	9.5	
7～9	-	-	-	-	0.9	0.3	0.7	0.3	7.5	13.7	16.8	1.4	
10～12	-	-	-	-	0.4	0.5	1.4	2.2	1.0	6.1	26.2	0.4	

第10表

主要指標

項 目	近 畿										
	消費支出	食料	住居	光熱・水道	家具・ 家事用品	被服 及び履物	保健医療	交通・通信	教育	教養娯楽	その他の 消費支出
	実 額(円)										
平成12年	331 173	77 279	23 772	21 428	10 887	16 787	10 232	40 497	17 973	33 148	79 169
13	330 025	75 159	21 647	21 017	10 692	15 980	9 818	41 452	18 662	32 515	83 083
14	323 193	75 707	20 476	20 906	10 518	15 285	9 464	41 647	18 440	33 055	77 695
15	310 075	70 916	20 406	19 928	10 386	14 770	10 479	42 979	17 558	31 202	71 452
16	311 471	72 637	18 417	20 284	10 217	14 551	10 299	43 605	19 576	32 822	69 063
平成16年1～3月期	311 360	70 389	19 093	24 518	8 308	15 366	10 994	46 853	19 824	29 538	66 476
4～6	307 496	71 764	16 364	19 289	8 526	15 145	9 285	41 500	21 223	34 729	69 671
7～9	304 261	71 793	16 330	18 951	10 174	11 497	10 507	42 845	18 905	33 015	70 243
10～12	322 769	76 602	21 881	18 377	13 858	16 196	10 409	43 223	18 353	34 007	69 862
	対前年(同期)名目増加率(%)										
平成12年	6.4	7.8	14.1	0.9	17.5	15.2	4.2	7.0	8.2	10.1	6.8
13	0.3	2.7	8.9	1.9	1.8	4.8	4.0	2.4	3.8	1.9	4.9
14	2.1	0.7	5.4	0.5	1.6	4.3	3.6	0.5	1.2	1.7	6.5
15	4.1	6.3	0.3	4.7	1.3	3.4	10.7	3.2	4.8	5.6	8.0
16	0.5	2.4	9.7	1.8	1.6	1.5	1.7	1.5	11.5	5.2	3.3
平成16年1～3月期	4.3	3.1	14.3	2.0	10.4	5.0	12.5	19.5	24.6	2.1	5.8
4～6	2.8	3.7	20.9	2.5	7.0	5.7	14.5	1.7	2.2	20.0	8.7
7～9	4.3	0.4	25.8	3.9	14.5	12.2	3.9	2.0	11.1	0.7	8.3
10～12	0.6	2.6	1.6	1.2	23.7	4.8	0.5	7.6	11.0	3.4	6.2
	対前年(同期)実質増加率(%)										
平成12年	5.3	5.9	16.3	0.6	14.6	14.3	4.5	6.8	9.3	8.7	-
13	0.7	2.1	7.9	3.0	2.3	1.9	4.9	3.5	2.8	0.8	-
14	1.0	1.6	4.0	0.0	2.6	1.6	2.4	1.1	2.1	3.8	-
15	3.7	6.0	0.7	3.5	1.8	2.6	7.4	3.3	5.6	4.6	-
16	0.4	1.1	8.8	1.6	2.8	1.1	2.0	1.7	10.6	6.8	-
平成16年1～3月期	4.2	2.5	15.3	1.7	7.5	6.2	8.4	20.6	23.7	0.8	-
4～6	3.1	3.2	20.1	2.7	2.5	6.4	13.5	1.1	1.3	22.1	-
7～9	4.2	0.7	25.0	4.1	9.8	11.8	3.2	2.3	10.2	2.3	-
10～12	1.2	0.1	0.6	2.0	29.3	5.5	1.1	7.7	10.1	4.8	-
項 目	京 阪 神										
	消費支出	食料	住居	光熱・水道	家具・ 家事用品	被服 及び履物	保健医療	交通・通信	教育	教養娯楽	その他の 消費支出
	実 額(円)										
平成12年	330 307	77 454	23 813	21 450	10 705	16 864	9 982	41 145	18 579	33 529	76 787
13	330 571	75 233	22 564	21 117	10 548	16 089	9 742	41 403	19 334	32 617	81 923
14	324 359	75 912	21 122	21 077	10 473	15 420	9 225	40 771	19 145	33 413	77 801
15	309 202	70 829	21 116	19 847	10 047	15 110	10 752	42 855	18 753	31 082	68 814
16	310 391	73 261	19 153	20 295	9 939	14 670	10 448	43 084	20 785	32 986	65 771
平成16年1～3月期	312 001	70 476	20 336	24 574	8 130	15 442	11 358	47 906	20 501	29 512	63 766
4～6	306 138	71 887	17 371	19 290	8 184	15 088	9 113	40 697	22 044	35 576	66 888
7～9	301 435	72 095	17 181	18 923	9 725	11 330	10 765	41 939	20 369	32 380	66 729
10～12	321 991	78 587	21 723	18 393	13 718	16 821	10 556	41 794	20 224	34 475	65 700
	対前年(同期)名目増加率(%)										
平成12年	6.0	7.9	10.7	0.1	17.2	15.2	1.6	3.4	7.0	8.1	7.1
13	0.1	2.9	5.2	1.6	1.5	4.6	2.4	0.6	4.1	2.7	6.7
14	1.9	0.9	6.4	0.2	0.7	4.2	5.3	1.5	1.0	2.4	5.0
15	4.7	6.7	0.0	5.8	4.1	2.0	16.6	5.1	2.0	7.0	11.6
16	0.4	3.4	9.3	2.3	1.1	2.9	2.8	0.5	10.8	6.1	4.4
平成16年1～3月期	3.6	2.6	16.2	1.4	7.2	2.4	13.9	22.4	21.0	2.2	9.9
4～6	1.1	3.2	24.5	3.6	12.7	4.6	19.2	3.3	2.5	24.5	6.0
7～9	4.2	1.6	26.9	4.1	18.5	15.9	1.9	2.0	11.6	4.4	5.8
10～12	1.2	6.1	6.3	0.2	35.5	3.7	2.1	11.8	17.5	8.7	6.8

(勤労者世帯 = 近畿・京阪神) (続)

項 目	近 畿							消費者物価指数 (持家の帰属家賃 を除く総合)
	非消費支出	工)黒字	オ)貯蓄純増	カ)平均消費性向 (%)	ク)平均貯蓄率 (%)	イ)エンゲル係数 (%)		
実 額(円)								
平成12年	79 655	114 544	68 950	74.3	15.5	23.3	101.1	
13	82 010	118 822	79 168	73.5	17.6	22.8	99.0	
14	77 078	99 098	48 394	76.5	11.5	23.4	97.9	
15	74 338	103 684	62 814	74.9	15.2	22.9	97.5	
16	74 894	114 361	71 138	73.1	16.7	23.3	97.6	
平成16年1~3月期	62 066	64 677	39 479	82.8	10.5	22.6	97.2	
4~6	96 283	124 123	86 876	71.2	20.1	23.3	97.5	
7~9	67 624	99 112	23 918	75.4	5.9	23.6	97.6	
10~12	73 603	169 530	134 281	65.6	27.3	23.7	98.1	
対前年(同期)名目増加率(%)								対前年(同期)上昇率
平成12年	8.8	9.8	8.9	0.7	0.3	0.4	1.2	
13	3.0	3.7	14.8	0.8	2.1	0.5	1.0	
14	6.0	16.6	38.9	3.0	6.1	0.6	1.1	
15	3.6	4.6	29.8	1.6	3.7	0.5	0.4	
16	0.7	10.3	13.3	1.8	1.5	0.4	0.1	
平成16年1~3月期	4.7	10.0	48.3	0.8	3.1	0.3	0.1	
4~6	11.6	27.2	73.0	4.2	7.4	0.2	0.3	
7~9	3.0	19.3	40.6	3.9	4.1	1.1	0.1	
10~12	3.4	3.3	0.1	0.6	0.5	0.7	0.6	
対前年(同期)実質増加率(%)								
平成12年	-	-	-	-	-	-	-	
13	-	-	-	-	-	-	-	
14	-	-	-	-	-	-	-	
15	-	-	-	-	-	-	-	
16	-	-	-	-	-	-	-	
平成16年1~3月期	-	-	-	-	-	-	-	
4~6	-	-	-	-	-	-	-	
7~9	-	-	-	-	-	-	-	
10~12	-	-	-	-	-	-	-	
項 目	京 阪 神							消費者物価指数 (持家の帰属家賃 を除く総合)
	非消費支出	工)黒字	オ)貯蓄純増	カ)平均消費性向 (%)	ク)平均貯蓄率 (%)	イ)エンゲル係数 (%)		
実 額(円)								
平成12年	78 943	112 859	70 154	74.5	15.8	23.4	-	
13	81 908	119 818	79 273	73.4	17.6	22.8	-	
14	77 412	99 855	48 115	76.5	11.3	23.4	-	
15	72 914	98 485	56 868	75.8	13.9	22.9	-	
16	73 687	112 249	68 286	73.4	16.2	23.6	-	
平成16年1~3月期	61 160	60 781	36 928	83.7	9.9	22.6	-	
4~6	94 205	124 446	86 104	71.1	20.0	23.5	-	
7~9	67 237	100 498	20 797	75.0	5.2	23.9	-	
10~12	72 148	163 272	129 314	66.4	26.6	24.4	-	
対前年(同期)名目増加率(%)								対前年(同期)上昇率
平成12年	8.6	8.7	5.6	0.5	0.2	0.5	-	
13	3.8	6.2	13.0	1.1	1.8	0.6	-	
14	5.5	16.7	39.3	3.1	6.3	0.6	-	
15	5.8	1.4	18.2	0.7	2.6	0.5	-	
16	1.1	14.0	20.1	2.4	2.3	0.7	-	
平成16年1~3月期	5.9	7.7	74.2	0.5	4.0	0.2	-	
4~6	9.8	37.3	119.8	5.9	10.0	0.5	-	
7~9	2.3	23.3	46.4	4.4	4.6	1.4	-	
10~12	0.2	1.3	0.8	0.6	0.1	1.1	-	

第11表

府内調査都市別1世帯当たり年平均

1)各調査都市内の調査世帯1世帯当たり年平均1か月間の収入と支出である。
 ア)もらい物や自家産などの見積の金額である イ)食料÷消費支出×100 ウ)実収入-非消費支出(いわゆる手取り収入)
 カ)消費支出÷可処分所得×100

項 目	大 阪 市			貝 塚 市			枚 方 市		
	実 額	構 成 比	名目増加率	実 額	構 成 比	名目増加率	実 額	構 成 比	名目増加率
全 世 帯									
集計世帯数(世帯)	180	-	-	34	-	-	35	-	-
世帯人員(人)	3.01	-	-	3.18	-	-	3.29	-	-
有業人員(人)	1.26	-	-	1.33	-	-	1.30	-	-
世帯主の年齢(歳)	54.2	-	-	55.6	-	-	51.5	-	-
	円	%	%	円	%		円	%	
消費支出	261 721	100.00	6.1	278 150	100.00	8.6	379 377	100.00	20.4
食料	68 375	26.13	7.7	70 490	25.34	1.8	82 524	21.75	18.6
住居	26 135	9.99	0.5	15 225	5.47	19.8	28 230	7.44	12.0
光熱・水道	18 198	6.95	5.3	21 259	7.64	8.7	22 957	6.05	7.6
家具・家事用品	7 881	3.01	9.6	9 871	3.55	15.8	11 778	3.10	10.6
被服及び履物	11 191	4.28	15.0	16 215	5.83	32.7	16 684	4.40	17.5
保健医療	10 091	3.86	1.2	13 284	4.78	27.0	15 178	4.00	1.1
交通・通信	31 065	11.87	9.3	29 064	10.45	35.0	43 778	11.54	3.8
教育	11 865	4.53	36.1	17 729	6.37	23.7	21 472	5.66	42.9
教養娯楽	23 964	9.16	10.0	25 962	9.33	25.8	47 602	12.55	50.9
その他の消費支出	52 956	20.23	1.3	59 050	21.23	9.8	89 173	23.51	26.8
諸雑費	16 836	6.43	4.9	15 927	5.73	15.2	28 353	7.47	21.6
交際費	23 624	9.03	7.9	25 961	9.33	19.3	27 820	7.33	16.4
ア)現物総額	7 930	-	14.8	8 838	-	14.6	5 790	-	33.6
イ)エンゲル係数(%)	26.1	-	-0.5	25.3	-	1.7	21.8	-	-0.3
勤 労 者 世 帯									
集計世帯数(世帯)	89	-	-	18	-	-	24	-	-
世帯人員(人)	3.36	-	-	3.41	-	-	3.58	-	-
有業人員(人)	1.53	-	-	1.72	-	-	1.51	-	-
世帯主の年齢(歳)	46.3	-	-	49.2	-	-	45.3	-	-
収入総額	801 361	-	3.7	984 187	-	13.1	1 087 896	-	11.9
実収入	406 338	100.00	4.0	538 459	100.00	16.3	575 438	100.00	13.8
經常収入	399 612	98.34	4.2	531 213	98.65	18.8	570 135	99.08	14.5
世帯主収入	349 821	86.09	6.6	454 009	84.32	17.1	521 940	90.70	18.5
特別収入	6 726	1.66	9.6	7 246	1.35	53.8	5 303	0.92	31.8
実収入以外の収入	307 790	-	5.8	354 459	-	10.9	441 633	-	12.5
繰入金	87 233	-	5.9	91 269	-	3.4	70 825	-	4.3
支出総額	801 361	-	3.7	984 187	-	13.1	1 087 896	-	11.9
実支出	335 018	-	6.8	379 079	-	6.2	478 080	-	24.4
消費支出	281 256	100.00	6.3	301 879	100.00	4.3	384 504	100.00	23.5
食料	69 404	24.68	4.0	73 776	24.44	5.3	83 644	21.75	31.0
住居	27 333	9.72	9.2	17 237	5.71	71.9	17 529	4.56	36.6
光熱・水道	18 157	6.46	4.9	22 195	7.35	14.4	22 302	5.80	8.5
家具・家事用品	7 579	2.69	3.9	12 512	4.14	74.6	11 699	3.04	13.2
被服及び履物	12 275	4.36	10.2	15 680	5.19	48.4	18 435	4.79	20.1
保健医療	9 134	3.25	4.6	9 803	3.25	18.8	15 719	4.09	24.3
交通・通信	38 675	13.75	5.7	35 490	11.76	36.3	51 078	13.28	8.7
教育	16 994	6.04	33.4	18 509	6.13	11.1	29 685	7.72	49.7
教養娯楽	25 777	9.16	9.9	28 288	9.37	2.8	49 250	12.81	53.5
その他の消費支出	55 926	19.88	10.9	68 390	22.65	17.3	85 163	22.15	37.4
非消費支出	53 762	-	9.1	77 200	-	14.5	93 576	-	28.3
実支出以外の支出	371 068	-	3.6	518 628	-	25.1	547 893	-	6.3
繰越金	95 275	-	8.4	86 479	-	12.8	61 923	-	14.7
ア)現物総額	8 484	-	35.8	8 667	-	62.7	5 172	-	33.2
ウ)可処分所得	352 576	-	3.2	461 259	-	16.7	481 862	-	11.4
カ)平均消費性向(%)	79.8	-	-2.6	65.4	-	-7.8	79.8	-	7.9
イ)エンゲル係数(%)	24.7	-	0.6	24.4	-	0.2	21.8	-	1.3

資料 大阪府企画調整部統計課「おおさかの家計」年報

1 か月間の収入と支出(全世帯・勤労者世帯)

(平成16年)

項 目	富 田 林 市			箕 面 市			東 大 阪 市		
	実 額	構 成 比	名目増加率	実 額	構 成 比	名目増加率	実 額	構 成 比	名目増加率
全 世 帯									
集計世帯数(世帯)	35	-	-	33	-	-	35	-	-
世帯人員(人)	3.30	-	-	3.21	-	-	3.15	-	-
有業人員(人)	1.38	-	-	1.37	-	-	1.24	-	-
世帯主の年齢(歳)	51.5	-	-	51.5	-	-	53.7	-	-
	円	%		円	%		円	%	
消費支出	295 689	100.00	7.3	322 516	100.00	1.9	272 357	100.00	5.4
食料	72 761	24.61	4.2	75 579	23.43	10.2	66 168	24.29	6.8
住居	14 916	5.04	42.4	20 743	6.43	44.8	21 499	7.89	32.7
光熱・水道	21 343	7.22	3.7	20 849	6.46	5.7	20 849	7.66	2.9
家具・家事用品	9 856	3.33	3.2	9 412	2.92	12.0	6 610	2.43	9.7
被服及び履物	11 554	3.91	8.9	14 931	4.63	6.0	9 988	3.67	5.9
保健医療	8 360	2.83	6.9	10 912	3.38	10.1	13 740	5.04	73.0
交通・通信	48 919	16.54	59.9	45 698	14.17	23.8	31 015	11.39	17.5
教育	18 895	6.39	14.6	17 620	5.46	21.5	15 762	5.79	22.7
教養娯楽	28 863	9.76	3.4	32 574	10.10	13.3	21 402	7.86	17.4
その他の消費支出	60 223	20.37	10.0	74 197	23.01	1.5	65 324	23.98	11.2
諸雑費	14 212	4.81	19.3	19 335	6.00	3.6	20 026	7.35	35.5
交際費	25 024	8.46	0.4	24 369	7.56	34.4	20 759	7.62	4.9
現物総額	6 538	-	7.6	5 939	-	36.7	8 048	-	7.2
エンゲル係数(%)	24.6	-	-0.7	23.4	-	2.5	24.3	-	-3.2
勤 労 者 世 帯									
集計世帯数(世帯)	23	-	-	20	-	-	20	-	-
世帯人員(人)	3.51	-	-	3.37	-	-	3.52	-	-
有業人員(人)	1.62	-	-	1.50	-	-	1.60	-	-
世帯主の年齢(歳)	46.6	-	-	46.4	-	-	45.7	-	-
収入総額	935 404	-	0.6	983 192	-	8.3	878 748	-	10.4
実収入	473 224	100.00	0.7	541 044	100.00	3.8	462 083	100.00	6.2
經常収入	469 009	99.11	0.5	533 964	98.69	3.6	454 535	98.37	5.6
世帯主収入	416 462	88.01	5.0	483 786	89.42	5.1	382 491	82.78	4.5
特別収入	4 215	0.89	13.9	7 081	1.31	17.7	7 548	1.63	58.2
実収入以外の収入	378 044	-	9.1	357 035	-	8.6	327 997	-	14.1
繰入金	84 137	-	21.4	85 113	-	28.5	88 668	-	21.6
支出総額	935 404	-	0.6	983 192	-	8.3	878 748	-	10.4
実支出	372 883	-	6.2	432 350	-	5.1	359 408	-	15.7
消費支出	311 570	100.00	9.9	335 480	100.00	5.5	300 196	100.00	17.3
食料	74 678	23.97	2.7	74 475	22.20	4.5	69 387	23.11	3.6
住居	16 137	5.18	192.7	21 728	6.48	28.3	22 034	7.34	17.6
光熱・水道	21 871	7.02	2.6	19 563	5.83	4.7	21 824	7.27	11.4
家具・家事用品	10 832	3.48	10.0	9 419	2.81	27.8	7 672	2.56	3.4
被服及び履物	12 405	3.98	11.2	16 295	4.86	8.7	11 092	3.69	4.0
保健医療	8 747	2.81	1.1	9 468	2.82	35.6	16 959	5.65	153.7
交通・通信	62 849	20.17	100.6	39 737	11.84	14.0	32 027	10.67	9.2
教育	19 126	6.14	4.7	26 998	8.05	16.1	22 669	7.55	96.5
教養娯楽	28 129	9.03	2.3	35 761	10.66	9.6	22 559	7.51	11.2
その他の消費支出	56 795	18.23	20.7	82 036	24.45	4.7	73 972	24.64	24.2
非消費支出	61 313	-	9.3	96 870	-	3.4	59 212	-	8.2
実支出以外の支出	469 381	-	3.1	467 316	-	8.7	437 883	-	4.5
繰越金	93 140	-	1.7	83 525	-	20.1	81 457	-	22.9
現物総額	5 082	-	26.0	5 888	-	41.3	8 711	-	11.8
可処分所得	411 911	-	0.8	444 174	-	3.9	402 871	-	5.9
平均消費性向(%)	75.6	-	6.3	75.5	-	-1.4	74.5	-	7.3
エンゲル係数(%)	24.0	-	-1.7	22.2	-	2.1	23.1	-	-3.1

第12表

主要指標

1) 各調査都市内の調査世帯1世帯当たり年平均1か月間の収入と支出である。
 ㄱ) 食料÷消費支出×100 ウ) 実収入-非消費支出(いわゆる手取り収入) カ) 消費支出÷可処分所得×100

項目	全世帯												
	集計	世帯	有業	世帯主	消費支出	食料	住居	光熱・水道	家具・家事用品	被服及び履物	保健医療	交通・通信	教育
	世帯数(世帯)	人員(人)	人員(人)	の年齢(歳)									
	貝塚市実額(円)												
平成12年	35	3.45	1.55	53.5	303 050	76 762	24 424	22 983	9 717	16 548	9 349	40 407	13 643
13	35	3.26	1.46	52.8	282 673	73 145	18 648	22 920	10 442	18 364	10 067	29 600	5 658
14	34	3.19	1.42	55.5	241 385	65 816	15 444	19 276	9 154	9 402	10 907	29 314	11 666
15	35	3.22	1.23	53.9	304 216	71 761	18 973	19 550	11 729	12 220	10 461	44 718	14 330
16	34	3.18	1.33	55.6	278 150	70 490	15 225	21 259	9 871	16 215	13 284	29 064	17 729
	名目増加率(%)												
平成12年	-	-	-	-	2.3	4.5	97.8	7.4	8.8	15.2	0.6	54.0	31.3
13	-	-	-	-	6.7	4.7	23.6	0.3	7.5	11.0	7.7	26.7	58.5
14	-	-	-	-	14.6	10.0	17.2	15.9	12.3	48.8	8.3	1.0	106.2
15	-	-	-	-	26.0	9.0	22.9	1.4	28.1	30.0	4.1	52.5	22.8
16	-	-	-	-	8.6	1.8	19.8	8.7	15.8	32.7	27.0	35.0	23.7
	枚方市実額(円)												
平成12年	34	3.51	1.36	45.8	339 436	72 075	37 585	19 789	9 785	16 118	9 502	46 212	18 173
13	34	3.15	1.42	50.9	298 136	71 621	23 183	20 342	9 638	12 693	11 663	37 430	13 022
14	34	3.25	1.35	51.6	267 224	69 941	26 759	20 833	7 010	10 069	8 178	31 644	15 529
15	35	3.25	1.22	51.6	315 018	69 560	25 195	21 338	10 647	14 194	15 009	42 195	15 024
16	35	3.29	1.30	51.5	379 377	82 524	28 230	22 957	11 778	16 684	15 178	43 778	21 472
	名目増加率(%)												
平成12年	-	-	-	-	0.3	15.1	144.1	2.5	5.7	19.9	36.5	18.4	20.2
13	-	-	-	-	12.2	0.6	38.3	2.8	1.5	21.2	22.7	19.0	28.3
14	-	-	-	-	10.4	2.3	15.4	2.4	27.3	20.7	29.9	15.5	19.3
15	-	-	-	-	17.9	0.5	5.8	2.4	51.9	41.0	83.5	33.3	3.3
16	-	-	-	-	20.4	18.6	12.0	7.6	10.6	17.5	1.1	3.8	42.9
	富田林市実額(円)												
平成12年	35	3.53	1.22	49.0	315 099	72 960	23 196	21 606	13 584	12 000	11 539	43 739	12 422
13	35	3.45	1.21	49.1	318 275	72 232	20 659	21 871	13 521	15 176	10 482	35 984	16 927
14	35	3.29	1.08	51.5	307 752	78 585	9 530	21 514	10 969	13 585	12 053	37 987	16 024
15	35	3.32	1.32	51.5	275 586	69 821	10 475	22 169	9 551	12 681	8 979	30 589	16 482
16	35	3.30	1.38	51.5	295 689	72 761	14 916	21 343	9 856	11 554	8 360	48 919	18 895
	名目増加率(%)												
平成12年	-	-	-	-	2.1	9.9	41.9	3.6	34.0	17.2	21.7	8.0	25.8
13	-	-	-	-	1.0	1.0	10.9	1.2	0.5	26.5	9.2	17.7	36.3
14	-	-	-	-	3.3	8.8	53.9	1.6	18.9	10.5	15.0	5.6	5.3
15	-	-	-	-	10.5	11.2	9.9	3.0	12.9	6.7	25.5	19.5	2.9
16	-	-	-	-	7.3	4.2	42.4	3.7	3.2	8.9	6.9	59.9	14.6
	箕面市実額(円)												
平成12年	35	3.49	1.29	53.9	356 937	92 201	25 932	26 030	11 463	22 159	11 279	34 681	16 677
13	36	3.25	1.35	53.4	321 711	69 504	21 409	24 559	9 225	14 671	10 779	37 773	16 958
14	35	3.19	1.45	53.9	343 274	75 996	27 277	22 082	10 286	15 223	13 902	43 068	15 636
15	34	3.06	1.36	53.5	328 876	68 608	37 545	19 717	10 695	15 889	12 132	36 899	14 497
16	33	3.21	1.37	51.5	322 516	75 579	20 743	20 849	9 412	14 931	10 912	45 698	17 620
	名目増加率(%)												
平成12年	-	-	-	-	9.0	1.3	5.6	5.2	28.8	7.9	12.7	19.8	26.2
13	-	-	-	-	9.9	24.6	17.4	5.7	19.5	33.8	4.4	8.9	1.7
14	-	-	-	-	6.7	9.3	27.4	10.1	11.5	3.8	29.0	14.0	7.8
15	-	-	-	-	4.2	9.7	37.6	10.7	4.0	4.4	12.7	14.3	7.3
16	-	-	-	-	1.9	10.2	44.8	5.7	12.0	6.0	10.1	23.8	21.5
	東大阪市実額(円)												
平成12年	34	3.22	1.47	51.9	310 443	80 470	26 595	24 239	11 770	14 888	10 663	29 600	12 540
13	33	3.19	1.40	51.2	295 400	72 569	34 340	23 666	7 870	12 251	10 608	26 133	4 805
14	35	3.10	1.25	51.1	293 144	68 334	20 754	22 634	10 780	13 666	8 677	32 522	12 536
15	34	3.15	1.23	53.2	258 465	71 018	16 202	21 479	7 317	10 619	7 942	26 395	12 844
16	35	3.15	1.24	53.7	272 357	66 168	21 499	20 849	6 610	9 988	13 740	31 015	15 762
	名目増加率(%)												
平成12年	-	-	-	-	13.4	6.6	3.5	10.9	45.8	38.5	21.3	26.4	19.8
13	-	-	-	-	4.8	9.8	29.1	2.4	33.1	17.7	0.5	11.7	61.7
14	-	-	-	-	0.8	5.8	39.6	4.4	37.0	11.6	18.2	24.4	160.9
15	-	-	-	-	11.8	3.9	21.9	5.1	32.1	22.3	8.5	18.8	2.5
16	-	-	-	-	5.4	6.8	32.7	2.9	9.7	5.9	73.0	17.5	22.7

(府内調査都市)

項目	全世帯			勤労者世帯									
	消費支出		イ) エンゲル係数	集計世帯数 (世帯)	世帯人員 (人)	有業人員 (人)	世帯主の年齢 (歳)	実収入	世帯主収入	ウ) 可処分所得	消費支出	食料	住居
	教養娯楽消費支出	その他の消費支出											
貝塚市 実額(円)													
平成12年	25 570	63 646	25.3	19	3.60	1.80	45.9	504 420	407 519	439 868	310 369	73 787	20 022
13	30 122	63 708	25.9	17	3.37	1.64	45.3	511 085	444 919	428 228	309 798	74 899	18 099
14	21 024	49 382	27.3	18	3.39	1.70	47.6	359 824	292 016	315 562	261 114	69 673	12 004
15	34 991	65 484	23.6	20	3.65	1.50	44.5	462 800	387 823	395 391	289 474	70 087	10 026
16	25 962	59 050	25.3	18	3.41	1.72	49.2	538 459	454 009	461 259	301 879	73 776	17 237
名目増加率(%)				名目増加率(%)									
平成12年	8.0	20.4	-	-	-	-	-	11.9	13.1	8.5	4.6	6.2	63.4
13	17.8	0.1	-	-	-	-	-	1.3	9.2	2.6	0.2	1.5	9.6
14	30.2	22.5	-	-	-	-	-	29.6	34.4	26.3	15.7	7.0	33.7
15	66.4	32.6	-	-	-	-	-	28.6	32.8	25.3	10.9	0.6	16.5
16	25.8	9.8	-	-	-	-	-	16.3	17.1	16.7	4.3	5.3	71.9
枚方市 実額(円)													
平成12年	30 092	80 105	21.2	26	3.65	1.45	40.7	475 996	443 979	404 353	337 301	70 653	36 230
13	27 411	71 134	24.0	22	3.39	1.72	45.2	534 092	476 548	460 946	313 718	75 160	19 431
14	25 611	51 650	26.2	22	3.47	1.52	45.3	377 380	338 007	327 252	288 948	71 641	26 666
15	31 549	70 307	22.1	20	3.64	1.46	43.1	505 642	440 464	432 679	311 235	63 834	27 649
16	47 602	89 173	21.8	24	3.58	1.51	45.3	575 438	521 940	481 862	384 504	83 644	17 529
名目増加率(%)				名目増加率(%)									
平成12年	4.1	11.0	-	-	-	-	-	18.1	16.8	15.9	1.9	17.4	204.0
13	8.9	11.2	-	-	-	-	-	12.2	7.3	14.0	7.0	6.4	46.4
14	6.6	27.4	-	-	-	-	-	29.3	29.1	29.0	7.9	4.7	37.2
15	23.2	36.1	-	-	-	-	-	34.0	30.3	32.2	7.7	10.9	3.7
16	50.9	26.8	-	-	-	-	-	13.8	18.5	11.4	23.5	31.0	36.6
富田林市 実額(円)													
平成12年	31 755	72 298	23.2	22	3.80	1.42	43.4	573 615	496 524	485 924	347 511	78 261	25 122
13	34 017	77 407	22.7	22	3.82	1.55	41.7	611 032	519 941	505 181	303 903	71 384	19 131
14	30 930	76 575	25.5	22	3.76	1.46	43.9	581 250	482 216	490 080	333 145	84 263	8 659
15	27 910	66 931	25.3	23	3.48	1.50	46.1	476 324	438 531	408 689	283 385	72 698	5 514
16	28 863	60 223	24.6	23	3.51	1.62	46.6	473 224	416 462	411 911	311 570	74 678	16 137
名目増加率(%)				名目増加率(%)									
平成12年	3.5	11.6	-	-	-	-	-	2.7	3.4	3.6	7.8	4.7	58.7
13	7.1	7.1	-	-	-	-	-	6.5	4.7	4.0	12.5	8.8	23.8
14	9.1	1.1	-	-	-	-	-	4.9	7.3	3.0	9.6	18.0	54.7
15	9.8	12.6	-	-	-	-	-	18.1	9.1	16.6	14.9	13.7	36.3
16	3.4	10.0	-	-	-	-	-	0.7	5.0	0.8	9.9	2.7	192.7
箕面市 実額(円)													
平成12年	37 149	79 365	25.8	17	3.60	1.46	46.7	551 258	471 726	464 228	364 121	81 656	34 232
13	32 072	84 760	21.6	19	3.49	1.62	44.0	512 997	457 415	433 246	311 159	68 436	24 142
14	33 301	86 503	22.1	20	3.69	1.76	46.6	586 823	509 385	472 154	359 678	82 290	31 198
15	37 577	75 317	20.9	20	3.37	1.58	46.7	562 256	509 847	461 973	355 153	71 298	30 324
16	32 574	74 197	23.4	20	3.37	1.50	46.4	541 044	483 786	444 174	335 480	74 475	21 728
名目増加率(%)				名目増加率(%)									
平成12年	22.0	10.9	-	-	-	-	-	18.4	13.2	18.4	9.7	10.1	38.2
13	13.7	6.8	-	-	-	-	-	6.9	3.0	6.7	14.5	16.2	29.5
14	3.8	2.1	-	-	-	-	-	14.4	11.4	9.0	15.6	20.2	29.2
15	12.8	12.9	-	-	-	-	-	4.2	0.1	2.2	1.3	13.4	2.8
16	13.3	1.5	-	-	-	-	-	3.8	5.1	3.9	5.5	4.5	28.3
東大阪市 実額(円)													
平成12年	30 641	69 036	25.9	18	3.48	1.52	45.1	469 641	405 619	401 637	316 306	79 403	23 078
13	30 475	72 682	24.6	18	3.47	1.60	43.0	451 282	374 486	395 861	313 006	71 212	42 212
14	29 826	73 416	23.3	20	3.48	1.47	43.7	484 694	417 851	418 519	315 849	69 655	19 346
15	25 906	58 744	27.5	19	3.33	1.40	44.6	435 264	366 084	380 528	255 856	66 968	18 733
16	21 402	65 324	24.3	20	3.52	1.60	45.7	462 083	382 491	402 871	300 196	69 387	22 034
名目増加率(%)				名目増加率(%)									
平成12年	40.9	2.5	-	-	-	-	-	9.7	0.7	12.8	0.1	0.9	36.7
13	0.5	5.3	-	-	-	-	-	3.9	7.7	1.4	1.0	10.3	82.9
14	2.1	1.0	-	-	-	-	-	7.4	11.6	5.7	0.9	2.2	54.2
15	13.1	20.0	-	-	-	-	-	10.2	12.4	9.1	19.0	3.9	3.2
16	17.4	11.2	-	-	-	-	-	6.2	4.5	5.9	17.3	3.6	17.6

第12表 主要指標(府内調査都市)(続)

項目	勤 労 者 世 帯									非消費支出	加)平均消費性向 (%)	イ)エンゲル係数 (%)
	光熱・水道	家具・家事用品	被服及び履物	保健医療	交通・通信	教育	教養娯楽	その他の消費支出				
	貝 塚 市 実 額 (円)											
平成12年	21 263	8 915	14 641	8 143	56 879	19 819	22 024	64 875	64 552	70.6	23.8	
13	20 461	10 652	23 239	11 740	35 516	5 906	34 951	74 333	82 857	72.3	24.2	
14	18 263	11 012	12 101	6 525	34 816	19 224	22 249	55 248	44 262	82.7	26.7	
15	19 402	7 167	10 569	8 252	55 718	20 819	29 114	58 321	67 409	73.2	24.2	
16	22 195	12 512	15 680	9 803	35 490	18 509	28 288	68 390	77 200	65.4	24.4	
	名 目 増 加 率 (%)											
平成12年	14.6	12.7	4.9	5.8	79.5	19.8	31.2	2.4	29.8	-	-	
13	3.8	19.5	58.7	44.2	37.6	70.2	58.7	14.6	28.4	-	-	
14	10.7	3.4	47.9	44.4	2.0	225.5	36.3	25.7	46.6	-	-	
15	6.2	34.9	12.7	26.5	60.0	8.3	30.9	5.6	52.3	-	-	
16	14.4	74.6	48.4	18.8	36.3	11.1	2.8	17.3	14.5	-	-	
	枚 方 市 実 額 (円)											
平成12年	19 876	10 181	17 420	9 523	51 537	22 777	32 285	66 820	71 643	83.4	20.9	
13	20 900	8 069	13 139	7 039	44 797	19 860	27 479	77 844	73 146	68.1	24.0	
14	20 963	7 076	11 064	7 835	36 839	20 249	28 592	58 023	50 128	88.3	24.8	
15	20 553	10 336	15 348	12 644	46 989	19 825	32 090	61 966	72 963	71.9	20.5	
16	22 302	11 699	18 435	15 719	51 078	29 685	49 250	85 163	93 576	79.8	21.8	
	名 目 増 加 率 (%)											
平成12年	5.2	11.0	16.3	16.8	8.4	7.9	3.3	18.5	28.4	-	-	
13	5.2	20.7	24.6	26.1	13.1	12.8	14.9	16.5	2.1	-	-	
14	0.3	12.3	15.8	11.3	17.8	2.0	4.1	25.5	31.5	-	-	
15	2.0	46.1	38.7	61.4	27.6	2.1	12.2	6.8	45.6	-	-	
16	8.5	13.2	20.1	24.3	8.7	49.7	53.5	37.4	28.3	-	-	
	富 田 林 市 実 額 (円)											
平成12年	22 090	14 110	14 046	12 126	50 767	15 999	35 311	79 676	87 691	71.5	22.5	
13	22 037	9 092	14 494	7 372	41 167	23 726	34 470	61 031	105 851	60.2	23.5	
14	22 338	10 812	14 566	10 121	40 561	22 422	31 945	87 458	91 170	68.0	25.3	
15	22 445	9 848	13 973	8 843	31 334	18 272	28 803	71 655	67 635	69.3	25.7	
16	21 871	10 832	12 405	8 747	62 849	19 126	28 129	56 795	61 313	75.6	24.0	
	名 目 増 加 率 (%)											
平成12年	2.3	34.8	7.9	44.1	5.2	20.3	16.0	13.9	1.9	-	-	
13	0.2	35.6	3.2	39.2	18.9	48.3	2.4	23.4	20.7	-	-	
14	1.4	18.9	0.5	37.3	1.5	5.5	7.3	43.3	13.9	-	-	
15	0.5	8.9	4.1	12.6	22.7	18.5	9.8	18.1	25.8	-	-	
16	2.6	10.0	11.2	1.1	100.6	4.7	2.3	20.7	9.3	-	-	
	箕 面 市 実 額 (円)											
平成12年	21 767	13 685	21 584	10 624	37 275	17 837	47 240	78 221	87 030	78.4	22.4	
13	22 672	7 504	15 948	8 506	43 225	14 990	32 410	73 326	79 751	71.8	22.0	
14	22 950	9 854	18 989	13 012	42 018	27 053	36 650	75 663	114 669	76.2	22.9	
15	20 536	13 050	17 844	14 696	46 199	23 261	39 558	78 388	100 283	76.9	20.1	
16	19 563	9 419	16 295	9 468	39 737	26 998	35 761	82 036	96 870	75.5	22.2	
	名 目 増 加 率 (%)											
平成12年	5.7	28.9	9.7	4.2	29.3	34.7	1.8	10.5	18.4	-	-	
13	4.2	45.2	26.1	19.9	16.0	16.0	31.4	6.3	8.4	-	-	
14	1.2	31.3	19.1	53.0	2.8	80.5	13.1	3.2	43.8	-	-	
15	10.5	32.4	6.0	12.9	10.0	14.0	7.9	3.6	12.5	-	-	
16	4.7	27.8	8.7	35.6	14.0	16.1	9.6	4.7	3.4	-	-	
	東 大 阪 市 実 額 (円)											
平成12年	24 308	6 607	13 120	9 977	33 409	14 054	31 765	80 583	68 004	78.8	25.1	
13	21 642	6 781	12 205	10 193	29 035	6 133	28 469	85 125	55 421	79.1	22.8	
14	22 982	11 956	12 448	7 414	43 186	18 748	30 523	79 591	66 175	75.5	22.1	
15	19 595	7 421	10 663	6 684	29 316	11 536	25 400	59 539	54 736	67.2	26.2	
16	21 824	7 672	11 092	16 959	32 027	22 669	22 559	73 972	59 212	74.5	23.1	
	名 目 増 加 率 (%)											
平成12年	14.6	22.5	9.0	18.1	10.3	7.2	34.0	4.0	14.0	-	-	
13	11.0	2.6	7.0	2.2	13.1	56.4	10.4	5.6	18.5	-	-	
14	6.2	76.3	2.0	27.3	48.7	205.7	7.2	6.5	19.4	-	-	
15	14.7	37.9	14.3	9.8	32.1	38.5	16.8	25.2	17.3	-	-	
16	11.4	3.4	4.0	153.7	9.2	96.5	11.2	24.2	8.2	-	-	

第13表

1世帯当たり年平均1か月間の支出と公共的料金負担状況(全世帯=大阪市・全国・近畿・京阪神)

1) 公共的料金の1か月平均は年額の12カ月単純平均で算出(小数点第1位四捨五入)
 コ) 出産入院は含まない(サ)~セ)は国立・私立の「授業料等」の合計額(ソ)平成13年まで「他の受信料」に含まれる
 タ)平成14年から「他の受信料」と「ケーブルテレビ受信料」に分割=NHK以外のBS視聴料、CS視聴料、有線放送受信料
 チ)1か月平均額欄は年間の入浴回数(ツ)社宅などの総称

(平成16年)

項目	大阪市	全国	近畿	京阪神
集計世帯数(世帯)	180	7 742	1 038	864
世帯人員(人)	3.01	3.19	3.20	3.20
有業人員(人)	1.26	1.39	1.36	1.33
世帯主の年齢(歳)	54.2	54.1	53.6	53.4
消費支出	261 721	304 203	296 281	296 168
食料	68 375	70 116	71 973	73 072
住居	26 135	19 474	21 208	22 491
光熱・水道	18 198	20 990	20 442	20 542
家具・家事用品	7 881	9 961	9 449	9 259
被服及び履物	11 191	13 572	13 604	13 789
保健医療	10 091	12 215	10 847	11 080
交通・通信	31 065	39 272	37 466	36 219
教育	11 865	13 581	13 796	14 778
教養娯楽	23 964	31 262	30 507	31 058
その他の消費支出	52 956	73 760	66 990	63 881

	公 共 的 料 金 (円)							
	年 額	1 か月平均額	年 額	1 か月平均額	年 額	1 か月平均額	年 額	1 か月平均額
公共的料金総額	1 068 990	89 083	1 046 626	87 219	1 015 506	84 626	1 043 399	86 950
(除く家賃・地代)	808 607	67 384	909 673	75 806	867 898	72 325	882 586	73 549
米	38 922	3 244	37 934	3 161	37 572	3 131	37 979	3 165
牛乳	19 031	1 586	19 833	1 653	21 764	1 814	22 147	1 846
学校給食	7 815	651	12 194	1 016	9 167	764	8 498	708
電気代	106 475	8 873	111 021	9 252	113 034	9 420	111 657	9 305
都市ガス	67 329	5 611	37 490	3 124	50 695	4 225	58 563	4 880
プロパンガス	695	58	29 546	2 462	17 706	1 476	13 077	1 090
灯油	1 719	143	13 275	1 106	5 594	466	4 086	341
上下水道料	41 973	3 498	60 197	5 016	58 009	4 834	58 840	4 903
洗濯代	6 742	562	9 941	828	9 419	785	9 451	788
医科診療代	122 157	10 180	147 810	12 318	131 132	10 928	133 938	11 162
歯科診療代	35 928	2 994	42 051	3 504	37 961	3 163	38 338	3 195
コ)他の入院料	14 613	1 218	15 703	1 309	12 753	1 063	13 227	1 102
鉄道運賃	12 502	1 042	13 234	1 103	10 482	874	11 196	933
バス代	29 444	2 454	28 706	2 392	30 533	2 544	32 107	2 676
タクシー代	2 953	246	4 044	337	4 720	393	5 026	419
航空運賃	6 810	568	5 973	498	4 329	361	4 662	389
郵便料	6 853	571	7 307	609	6 009	501	6 730	561
固定電話通信料	47 398	3 950	48 829	4 069	47 533	3 961	47 514	3 960
移動電話通信料	64 236	5 353	73 624	6 135	72 170	6 014	69 503	5 792
サ)小学校	7 387	616	6 937	578	7 553	629	8 076	673
シ)中学校	11 396	950	11 917	993	11 389	949	12 264	1 022
ス)高校	32 204	2 684	32 417	2 701	24 405	2 034	23 825	1 985
セ)大学	33 227	2 769	42 131	3 511	48 930	4 078	55 421	4 618
幼稚園	24 256	2 021	21 937	1 828	20 438	1 703	22 034	1 836
新聞	34 703	2 892	38 230	3 186	38 935	3 245	39 694	3 308
NHK放送受信料	11 189	932	14 159	1 180	13 165	1 097	12 938	1 078
ソ)ケーブルテレビ受信料	7 353	613	7 269	606	7 616	635	7 533	628
タ)他の受信料	858	72	1 451	121	1 343	112	1 204	100
チ)入浴料	1 248	104	414	35	404	34	450	38
理髪料	4 555	380	6 534	545	5 677	473	5 442	454
パーマメント代	6 636	553	7 565	630	7 461	622	7 166	597
家賃・地代	260 383	21 699	136 953	11 413	147 608	12 301	160 813	13 401
うち民営家賃	182 434	15 203	92 762	7 730	100 449	8 371	108 308	9 026
うち公営家賃	60 155	5 013	25 928	2 161	26 748	2 229	30 866	2 572
ツ)うち給与住宅家賃	4 309	359	12 460	1 038	13 593	1 133	15 374	1 281
うち地代	13 485	1 124	5 024	419	6 783	565	6 226	519

第14表

1世帯当たり月別消費

項目	平成12年	平成13年	平成14年	平成15年			
	平均	平均	平均	平均	平均	1月	2月
集計世帯数(世帯)	181	180	181	181	180	185	186
世帯人員(人)	3.15	3.19	3.01	3.08	3.01	3.11	3.14
有業人員(人)	1.39	1.38	1.33	1.36	1.26	1.40	1.35
世帯主の年齢(歳)	53.1	53.3	54.6	54.2	54.2	53.0	51.8
消費支出	302 148	300 883	293 522	278 646	261 721	265 380	282 200
食料	78 170	76 658	75 223	74 082	68 375	69 314	67 309
穀類	7 893	7 506	7 361	7 696	7 455	7 270	7 916
魚介類	9 186	9 015	8 545	7 752	7 352	8 101	7 447
肉類	7 892	7 374	6 975	6 956	6 558	6 695	6 284
乳卵類	3 466	3 308	3 460	3 551	3 226	3 070	3 165
野菜・海藻	9 738	9 574	9 554	9 272	8 825	8 501	8 335
果物	3 027	3 097	3 215	2 741	2 529	2 516	2 528
油脂・調味料	3 155	2 983	2 958	3 113	2 852	2 864	2 934
菓子類	4 540	4 559	4 445	4 321	4 168	4 324	4 428
調理食品	8 888	8 953	8 571	9 435	8 472	8 838	8 513
飲料	3 336	3 382	3 324	3 388	3 275	2 615	2 666
酒類	3 947	3 869	3 484	3 803	2 913	2 337	2 554
外食	13 102	13 038	13 331	12 054	10 751	12 183	10 540
住居	30 422	26 750	26 388	25 996	26 135	17 285	26 802
家賃・地代	24 096	21 951	20 780	16 071	21 699	16 833	22 395
設備修繕・維持	6 326	4 798	5 608	9 924	4 437	452	4 407
光熱・水道	20 947	21 169	19 993	19 219	18 198	21 975	24 089
電気	10 277	10 299	9 866	9 315	8 873	10 184	10 950
ガス	6 478	6 558	6 130	5 854	5 669	7 789	8 884
他の光熱	214	246	199	222	159	532	361
上下水道料	3 979	4 065	3 799	3 829	3 498	3 471	3 894
家具・家事用品	9 687	8 983	9 769	8 722	7 881	10 525	8 966
家庭用耐久財	3 237	3 535	3 802	3 347	2 250	1 646	3 706
室内装備・装飾品	1 003	789	897	581	590	900	418
寝具類	922	470	845	556	581	2 217	264
家事雑貨	1 885	1 820	1 818	1 924	1 805	3 109	1 551
家事用消耗品	2 009	1 953	2 007	2 036	1 854	1 520	1 669
家事サービス	631	416	400	278	801	1 132	1 358
被服及び履物	15 768	15 697	13 617	13 163	11 191	12 869	10 180
和服	766	478	492	326	391	21	0
洋服	6 237	6 527	5 572	5 576	4 554	6 000	5 571
シャツ・セーター類	3 047	3 049	2 409	2 780	2 339	2 547	1 470
下着	1 467	1 282	1 129	1 091	1 040	1 015	1 291
生地・糸類	259	489	394	161	176	155	70
他の被服	1 020	1 027	892	936	733	1 137	633
履物	1 612	1 711	1 617	1 346	1 322	1 509	608
被服関連サービス	1 360	1 135	1 113	947	636	485	537
保健医療	9 951	12 191	9 272	10 214	10 091	9 949	11 254
医薬品	1 675	1 712	1 785	1 737	1 600	2 263	1 849
健康保持用摂取品	750	1 083	523	1 027	1 027	1 142	1 126
保健医療用品・器具	1 796	2 868	1 879	1 958	1 526	1 565	1 725
保健医療サービス	5 731	6 529	5 085	5 493	5 938	4 979	6 555
交通・通信	29 155	30 343	32 639	28 409	31 065	27 094	50 166
交通	7 172	7 927	7 368	6 066	6 155	7 110	4 433
自動車等関係	12 755	12 013	15 159	11 814	14 597	8 922	34 976
通信	9 228	10 404	10 113	10 529	10 313	11 061	10 757
教育	14 000	16 322	13 636	18 574	11 865	17 074	10 903
授業料等	10 144	13 357	10 412	14 297	9 650	14 123	9 650
教科書・学習参考教材	225	492	468	270	210	221	126
補習教育	3 631	2 473	2 756	4 007	2 005	2 730	1 127
教養娯楽	29 050	29 554	28 601	26 613	23 964	20 798	29 110
教養娯楽用耐久財	2 580	2 485	2 694	1 994	2 356	979	4 872
教養娯楽用品	5 600	5 791	5 003	5 964	4 948	4 940	4 494
書籍・他の印刷物	4 685	4 191	4 657	4 522	3 943	4 006	3 850
教養娯楽サービス	16 185	17 087	16 247	14 133	12 716	10 873	15 894
その他の消費支出	64 998	63 217	64 383	53 655	52 956	58 498	43 418
諸雑費	17 419	17 273	18 861	17 697	16 836	16 382	15 265
こづかい(使途不明)	16 099	15 154	14 564	12 089	11 230	11 968	9 906
交際費	28 074	26 676	28 585	21 902	23 623	27 681	16 822
仕送り金	3 407	4 114	2 373	1 967	1 267	2 467	1 425

支出(全世帯=大阪市)

平成16年									
3月	4月	5月	6月	7月	8月	9月	10月	11月	12月
181	176	179	183	180	182	176	175	178	177
3.10	3.05	2.94	2.86	2.89	2.88	2.93	2.98	3.10	3.18
1.28	1.22	1.18	1.17	1.16	1.24	1.25	1.29	1.27	1.29
52.5	53.1	54.2	55.2	56.3	55.9	55.0	54.6	54.6	54.3
251 983	274 478	258 594	225 699	238 190	249 920	224 960	294 635	240 683	333 935
69 198	65 957	69 961	64 955	65 316	65 910	64 127	66 493	64 629	87 334
8 038	7 893	7 888	7 126	6 831	6 953	6 611	6 717	7 488	8 728
7 571	7 089	6 869	6 897	6 267	6 470	6 451	6 862	6 884	11 314
6 751	6 844	6 694	6 322	6 140	6 196	6 091	6 315	6 099	8 266
3 188	3 292	3 361	3 305	3 288	3 335	3 181	3 075	2 978	3 473
8 792	8 675	8 862	9 122	8 147	8 414	8 815	9 331	8 884	10 021
2 563	2 305	2 200	2 402	2 635	2 914	2 517	2 527	2 334	2 912
2 935	2 852	2 896	2 735	2 542	2 753	2 611	2 782	2 898	3 421
4 553	4 098	4 290	3 629	3 694	3 995	3 559	3 834	3 961	5 646
8 729	7 846	8 406	7 296	7 524	7 553	7 744	8 341	7 982	12 895
2 974	3 032	3 464	3 498	4 045	3 776	3 573	3 243	2 920	3 494
2 993	3 128	3 343	3 083	2 998	2 571	3 084	2 323	2 472	4 067
10 111	8 903	11 687	9 540	11 203	10 981	9 891	11 144	9 729	13 098
23 804	30 532	24 345	23 962	22 203	22 286	22 963	24 049	35 929	39 464
22 260	22 889	22 620	22 458	20 380	21 375	22 327	22 333	22 134	22 378
1 544	7 643	1 724	1 503	1 823	911	636	1 716	13 795	17 086
20 030	18 576	17 106	14 321	16 757	18 709	18 048	15 900	14 800	18 065
8 854	8 028	7 097	5 918	9 269	12 060	11 133	8 587	6 715	7 679
7 910	7 174	6 301	4 931	4 003	3 303	3 415	3 993	4 470	5 850
165	26	44	10	3	1	13	53	199	499
3 100	3 348	3 664	3 461	3 482	3 345	3 488	3 267	3 416	4 038
7 064	6 155	7 230	8 836	8 037	5 664	6 082	5 948	8 082	11 983
594	616	1 366	2 584	3 478	1 672	2 100	1 203	3 494	4 540
705	256	770	342	619	423	372	433	654	1 188
729	437	315	235	204	191	181	803	492	900
1 691	1 467	1 414	1 590	1 733	1 487	1 626	1 614	1 360	3 023
1 609	1 996	2 185	2 151	1 759	1 748	1 716	1 806	1 915	2 176
1 736	1 384	1 181	1 933	245	143	86	89	166	156
12 219	11 640	12 994	10 907	12 659	7 616	7 812	10 406	8 539	16 449
54	358	0	22	14	46	88	120	6	3 960
5 245	3 982	5 830	4 193	5 291	2 128	2 843	4 612	3 477	5 481
2 546	2 879	2 866	2 733	2 948	2 287	1 805	2 011	1 554	2 421
1 176	1 091	1 064	1 063	1 108	755	723	895	853	1 441
142	186	72	101	265	354	172	223	236	136
790	596	767	665	835	377	472	600	582	1 341
1 533	1 366	1 452	1 319	1 729	1 255	1 348	1 325	1 217	1 205
732	1 182	944	812	469	415	360	620	614	464
9 288	9 740	10 518	10 027	8 728	13 314	9 033	8 668	9 369	11 203
1 935	1 362	1 653	1 580	1 470	1 481	1 565	1 211	1 376	1 457
588	355	793	1 496	702	672	1 014	1 521	1 419	1 501
1 554	1 857	1 348	1 412	1 437	1 371	1 735	1 179	994	2 131
5 210	6 167	6 724	5 539	5 120	9 791	4 720	4 757	5 580	6 115
24 305	33 315	26 734	20 966	24 935	30 038	26 933	56 429	25 591	26 269
6 216	7 244	7 570	4 349	4 792	9 523	5 395	6 528	4 920	5 777
8 758	15 333	9 786	7 734	10 623	10 422	11 149	40 054	8 889	8 522
9 331	10 739	9 379	8 884	9 521	10 093	10 390	9 847	11 782	11 970
6 902	22 063	13 395	4 678	7 965	11 102	10 042	21 165	8 837	8 259
4 410	20 012	12 091	3 240	4 973	7 985	7 628	19 091	6 868	5 734
643	538	174	55	141	99	143	153	88	132
1 849	1 512	1 129	1 384	2 851	3 017	2 271	1 921	1 880	2 393
23 613	22 915	22 836	20 872	22 063	23 148	20 877	24 216	24 280	32 837
1 163	2 944	1 843	917	2 476	1 325	331	3 497	3 727	4 203
4 089	5 469	4 651	4 560	4 448	5 042	4 165	4 755	4 439	8 328
3 970	3 805	3 825	3 533	3 926	3 657	4 225	3 727	3 923	4 866
14 391	10 698	12 516	11 862	11 213	13 125	12 156	12 237	12 192	15 441
55 561	53 583	53 475	46 174	49 527	52 133	39 043	61 363	40 629	82 071
17 776	18 765	18 123	15 297	14 495	15 638	13 533	13 181	12 919	30 654
13 046	11 675	11 786	12 956	11 736	10 364	9 511	10 632	10 084	11 097
23 655	19 596	21 276	16 725	22 256	25 750	15 147	37 155	17 502	39 917
1 084	3 547	2 291	1 197	1 039	381	852	394	124	404

第15表

1世帯当たり主要生活用品

1) 「品目分類」により「家計調査年報」に掲載されたものを抜粋した。
 ア)イ)平成11年まで生めん・スパゲッティ。平成12年に分割。ウ)平成11年までたくあん漬。平成12年から名称変更。
 エ)平成11年までうま味調味料。平成12年からうま味調味料、他の調味料を統合。オ)平成11年までジュース。平成12年から名称変更。
 カ)輸入ウイスキー、国産ウイスキーの合計である。キ)都市ガス、プロパンガスの合計である。
 ク)男子用靴下、婦人用ストッキング、婦人用ソックス、子供用靴下の合計である。ケ)医科診療代、歯科診療代の合計である。
 コ)婚礼関係費、葬儀関係費、他の冠婚葬祭費(婚礼、葬儀関係費に含まれない冠婚葬祭費。例：七五三、お宮参り費用など)の合計である。

都市		米	パン	ア) 生うどん・そば	イ) スパゲッティ	即席めん	まぐろ(生)	あじ(生)	いわし(生)	さば(生)	さんま(生)	ぶり(生)	いか(生)
		円											
大阪市	平成12年	44 376	29 587	5 032	1 097	4 669	6 848	2 009	1 011	1 677	1 238	4 525	4 363
	13	40 048	30 260	4 633	993	4 583	6 887	1 846	1 108	1 392	1 278	4 797	4 391
	14	37 884	30 511	4 572	1 006	4 779	6 819	1 803	982	1 538	1 533	4 605	4 440
	15	39 719	32 747	4 726	1 069	4 757	5 062	1 623	1 080	1 581	1 378	4 070	3 753
	平成16年	38 922	31 612	4 415	1 103	4 529	5 376	1 749	926	1 477	1 417	3 936	3 402
平成16年	東京都区部	38 381	30 383	3 234	1 214	3 819	10 896	1 729	765	1 001	1 438	3 138	2 659
	横浜市	39 910	31 850	3 777	1 414	4 508	10 651	1 733	669	1 131	1 509	3 812	2 422
	名古屋市	42 907	28 852	4 657	1 052	4 823	10 400	1 557	909	1 270	1 368	3 115	3 056
	京都市	37 796	30 340	4 434	995	4 784	5 062	1 188	846	1 681	1 406	4 337	3 343
	神戸市	35 736	36 602	4 410	966	4 099	4 395	1 362	1 048	968	1 017	4 212	3 086

都市		牛乳	バター	卵	キャベツ	ほうれんそう	はくさい	ねぎ	かんしょ	ばれいしょ	だいこん	にんじん	たまねぎ
		円											
大阪市	平成12年	20 200	688	9 744	2 460	3 086	2 006	4 107	1 593	3 331	2 434	2 322	3 045
	13	19 746	591	9 011	2 690	3 305	2 087	4 008	1 411	3 163	2 560	2 205	2 945
	14	19 334	670	9 406	2 529	3 095	1 832	3 946	1 271	2 535	2 501	2 117	2 802
	15	21 582	612	8 661	2 784	2 658	1 983	3 945	1 182	2 981	2 317	2 181	3 261
	平成16年	19 031	622	8 114	2 587	2 690	2 130	3 930	1 240	2 901	2 308	2 074	2 948
平成16年	東京都区部	20 684	948	7 791	2 490	2 973	1 217	3 754	1 071	2 919	2 602	2 496	3 132
	横浜市	20 936	790	9 096	2 796	2 777	1 251	3 687	1 063	3 341	2 570	2 659	3 344
	名古屋市	22 348	737	8 278	2 506	3 213	1 333	4 123	1 309	2 828	2 581	2 308	2 866
	京都市	24 123	836	9 224	2 561	2 869	1 765	3 786	1 512	3 342	2 610	2 288	3 234
	神戸市	21 457	1 077	8 507	2 505	2 979	1 736	4 384	1 104	2 686	2 183	1 977	2 942

都市		なし	ぶどう	すいか	果物の缶	食用油	マーガリン	しょう油	みそ	砂糖	工)他の調味料	まんじゅう	ケーキ
		円											
大阪市	平成12年	1 605	2 975	2 511	751	3 144	975	2 376	2 634	1 428	10 264	1 521	7 383
	13	2 028	2 781	2 341	727	2 471	970	2 215	2 184	1 111	9 515	1 591	7 322
	14	2 028	3 042	2 281	656	3 039	886	2 022	2 356	1 088	9 114	1 732	7 257
	15	1 774	2 226	1 770	528	2 630	1 015	1 910	2 182	1 234	9 965	1 552	7 407
	平成16年	1 135	2 036	1 451	485	2 535	867	1 851	2 181	1 088	9 242	1 525	6 523
平成16年	東京都区部	2 136	2 286	1 798	572	3 032	893	1 640	2 726	1 126	10 268	830	8 663
	横浜市	2 523	2 544	1 914	462	4 078	1 109	1 832	2 512	1 165	11 443	847	8 820
	名古屋市	1 713	2 052	2 705	373	2 731	880	2 157	2 779	967	9 817	3 531	7 759
	京都市	1 527	2 102	1 607	461	2 652	1 049	2 167	2 103	1 228	10 914	1 127	6 825
	神戸市	1 631	3 100	2 190	496	3 447	1 264	2 135	1 863	1 548	10 248	1 500	8 821

都市		灯油	上下水道料	茶わん・皿・鉢	タオル	ティッシュペーパー	洗濯用洗剤	男子用シャツ・セーター類	婦人用シャツ・セーター類	子供用シャツ・セーター類	男子用下着類	婦人用下着類	子供用下着類
		円											
大阪市	平成12年	2 324	47 752	2 102	1 433	1 976	3 714	11 908	23 971	3 148	6 417	10 315	2 043
	13	2 616	48 786	1 639	1 009	2 050	3 906	11 419	24 693	3 638	5 885	8 348	2 356
	14	2 135	45 587	1 168	1 358	1 884	4 440	9 656	20 415	2 395	5 457	7 399	1 718
	15	2 393	45 942	1 180	1 169	2 334	3 411	10 578	22 320	2 350	4 719	7 742	1 445
	平成16年	1 719	41 973	1 524	946	1 878	4 017	9 563	17 997	2 440	4 288	8 120	1 473
平成16年	東京都区部	2 277	69 283	2 501	1 996	2 348	3 392	12 853	25 980	3 625	5 419	10 296	1 765
	横浜市	3 775	70 876	3 051	3 014	2 412	3 409	13 357	27 696	4 305	5 056	8 760	1 829
	名古屋市	5 194	59 130	1 539	1 436	1 791	3 929	15 024	28 370	2 843	5 615	9 857	2 015
	京都市	4 043	63 768	2 906	1 538	2 409	3 570	9 686	25 705	3 320	3 645	10 331	1 554
	神戸市	2 771	50 379	2 856	1 245	1 998	3 249	11 287	23 581	3 439	4 519	8 537	1 869

の年間支出金額(全世帯)

塩さけ	たらこ	煮干し	ちくわ	かつお節・削り節	魚介の詰缶	牛肉	豚肉	鶏肉	合いびき肉	ハム	ソーセージ	ベーコン
2 862	3 373	497	2 445	1 080	2 600	42 646	20 661	12 255	2 046	6 947	5 977	1 720
2 404	3 386	443	2 263	1 314	2 668	36 159	21 597	13 026	1 799	7 171	5 722	1 714
1 980	3 319	342	2 298	1 190	1 810	32 525	21 752	13 447	1 876	6 459	5 498	1 623
2 011	2 782	328	2 000	920	2 220	33 111	21 206	13 044	1 782	6 512	5 473	1 544
1 664	2 856	245	2 022	906	1 585	30 691	21 602	10 224	1 912	6 283	5 637	1 583
2 205	4 083	327	1 122	982	2 756	21 855	24 339	10 056	1 599	6 276	6 143	2 341
2 453	3 914	349	1 635	1 244	2 752	23 041	28 183	11 031	1 806	7 567	7 964	2 584
2 086	2 448	166	2 400	1 070	2 758	25 104	20 613	10 652	2 025	8 674	6 416	1 873
1 798	3 334	249	2 039	1 123	1 960	36 311	21 849	11 943	1 831	5 933	5 510	2 289
1 913	2 395	406	2 021	1 161	1 743	35 428	22 733	12 396	2 161	6 465	5 773	1 901

さやまめ	きゅうり	トマト	豆類	干ししいたけ	干しのり	こんぶ	豆腐	油揚げ・がんもどき	こんにゃく	ウ) だいこん漬	りんご	みかん
3 855	3 699	5 930	774	542	3 013	1 741	7 287	4 544	3 190	1 174	4 533	5 542
3 707	3 394	6 417	705	508	4 142	1 955	7 075	4 384	2 896	1 467	4 629	5 974
3 937	3 111	6 789	980	633	2 910	1 530	6 816	4 223	2 771	1 373	4 640	5 435
2 855	3 154	6 444	862	457	3 178	1 551	6 456	4 088	2 672	1 043	4 555	4 028
2 398	2 959	5 693	1 148	405	3 033	1 473	6 348	3 858	2 365	1 104	4 061	4 654
4 328	4 783	8 284	910	528	3 744	1 216	7 162	3 544	2 229	1 257	4 169	6 177
4 098	4 499	8 584	1 120	803	3 482	1 477	7 143	3 480	2 388	1 532	5 111	5 578
3 154	3 547	7 078	943	754	2 319	993	6 762	3 042	2 755	1 969	5 623	6 875
2 995	3 631	6 254	869	484	2 431	1 679	6 806	4 374	2 388	1 481	4 868	5 927
3 037	3 153	6 760	719	605	3 672	1 209	6 941	4 503	2 432	920	6 260	4 948

せんべい	ビスケット	スナック菓	キャンデー	緑茶	オ) 果実・野菜ジュース	清酒	ビール	カ) ウイスキー	焼酎	発泡酒	電気代	キ) ガス代
4 582	2 653	2 935	1 777	4 746	10 241	7 420	30 612	3 548	-	-	123 319	77 730
5 322	3 111	3 316	2 085	4 559	10 093	8 661	28 014	1 860	3 580	6 750	123 589	78 696
4 979	2 659	2 852	2 104	4 854	9 985	7 834	23 644	1 842	2 975	7 710	118 391	73 555
4 425	3 068	2 948	2 125	4 163	8 848	7 423	21 440	2 120	4 988	9 558	111 785	70 247
3 669	2 413	2 925	1 827	3 829	8 838	5 843	18 021	618	4 087	7 191	106 475	68 024
6 285	3 649	3 413	1 972	6 455	8 803	7 294	19 780	2 051	5 359	6 795	110 747	70 852
6 364	4 464	3 723	1 954	7 529	11 809	6 050	20 818	2 792	5 243	6 832	105 986	73 348
6 743	3 284	4 659	2 127	4 309	8 403	6 156	17 558	787	3 425	4 844	108 014	71 798
4 982	3 589	4 030	2 846	5 350	8 331	6 916	19 147	1 068	4 275	9 364	117 757	73 396
4 012	2 715	2 670	2 096	3 809	7 852	6 738	14 961	1 193	3 177	7 146	98 248	66 687

ク) 靴下	洗濯代	医薬品	ケ) 診療代	ガソリン	新聞	雑誌・週刊誌	映画・演劇等入場料	入浴料	理髪料	化粧品	化粧けん	たばこ	コ) 冠葬祭費
5 415	14 454	20 293	54 482	16 430	38 988	4 343	8 880	2 482	6 643	1 154	16 623	6 822	
5 523	12 149	20 915	50 423	18 050	36 497	3 447	5 630	3 028	8 113	1 467	13 325	9 285	
4 897	11 495	21 758	40 807	14 153	41 490	3 603	7 271	4 044	6 245	910	12 942	26 767	
5 068	9 807	20 892	48 422	13 327	40 053	3 491	7 563	2 665	5 781	905	15 065	9 401	
4 444	6 742	19 255	50 541	15 377	34 703	3 598	4 915	1 248	4 555	963	13 146	18 782	
5 718	14 462	21 891	70 401	21 258	44 285	6 333	12 140	1 014	6 249	1 207	9 821	31 236	
6 245	12 120	23 100	67 483	31 037	44 182	6 297	8 764	706	4 675	1 393	10 221	64 038	
5 682	13 716	21 477	58 647	42 201	41 311	4 888	5 079	449	6 278	950	11 926	43 200	
4 485	10 494	22 821	52 351	30 861	43 852	3 854	8 312	1 761	6 843	1 064	17 239	14 627	
5 081	9 898	21 705	45 179	32 810	39 672	3 461	6 328	257	3 706	762	7 548	9 015	

第16表

都道府県庁所在都市別家計収入・支出額
及び消費者物価指数・地域差指数

1) 政令指定都市の川崎市、北九州市を含む。
ア) 持家の帰属家賃を除く総合である。

(平成16年)

都 市	1世帯1か月当たり家計収支額				消費者物価指数 (平成12年=100)		消費者物価地域差指数			
	全世帯平均		勤労者世帯平均		総 合	食 料	全国=100		東京都区部=100	
	消費支出額	食 料 費	実収入額	消費支出額			ア)総合	食 料	ア)総合	食 料
全 国	304 203	70 116	530 028	330 836	98.1	99.3	100.0	100.0	90.6	92.0
札 幌 市	298 951	65 020	502 727	317 515	97.7	97.7	103.0	101.3	93.3	93.2
青 森 市	268 137	67 535	499 448	309 362	102.4	100.1	102.1	100.6	92.5	92.5
盛 岡 市	299 196	70 032	491 120	334 270	98.8	97.5	101.9	100.2	92.4	92.2
仙 台 市	297 989	70 380	428 540	305 220	98.3	98.7	100.1	97.1	90.7	89.3
秋 田 市	327 764	73 380	585 269	352 355	97.8	96.6	99.1	95.8	89.8	88.1
山 形 市	332 834	72 871	530 200	328 888	98.4	100.9	104.0	103.6	94.3	95.3
福 島 市	304 694	63 908	546 523	328 813	97.8	98.2	101.5	101.6	92.0	93.4
水 戸 市	295 873	65 677	542 549	320 978	97.7	97.7	100.1	97.7	90.7	89.9
宇 都 宮 市	337 869	72 831	601 525	366 335	97.3	99.3	102.4	100.6	92.8	92.5
前 橋 市	276 605	64 736	433 430	282 992	98.5	100.9	98.9	100.8	89.6	92.7
さいたま市	338 938	75 834	558 646	341 700	96.9	101.1	103.7	103.6	93.9	95.3
千葉市	321 434	73 187	523 397	346 619	96.8	98.7	101.8	101.3	92.2	93.2
東京都区部	336 136	79 850	561 694	362 744	97.4	99.5	110.4	108.7	100.0	100.0
横浜市	353 544	79 410	604 190	381 235	97.9	101.0	109.6	107.5	99.3	98.9
川崎市	341 284	79 699	647 088	378 089	98.5	101.3	107.2	106.3	97.1	97.8
新潟市	320 022	73 493	575 592	350 155	98.4	100.7	103.6	103.3	93.9	95.0
富山県	357 558	74 745	664 643	395 804	97.0	98.6	101.5	103.3	92.0	95.0
金沢市	323 081	74 213	578 072	336 704	98.4	100.7	103.3	103.8	93.6	95.5
福井市	285 913	68 850	527 778	287 923	96.7	97.1	101.3	102.1	91.7	93.9
甲府市	263 281	66 531	461 018	300 849	98.3	98.8	102.2	101.3	92.6	93.2
長野市	320 136	67 646	555 235	330 348	97.7	97.7	100.4	97.7	91.0	89.9
岐阜市	322 532	70 010	570 788	351 404	96.4	96.1	99.0	98.3	89.7	90.4
静岡市	305 392	70 023	529 701	331 063	97.4	97.1	104.1	101.3	94.3	93.2
名古屋	295 912	74 021	535 586	330 010	98.2	99.5	104.5	103.6	94.7	95.3
津市	303 177	70 709	527 042	336 778	98.5	99.4	101.4	102.5	91.9	94.2
大津市	330 322	79 252	533 048	331 645	98.2	98.7	99.8	100.1	90.4	92.1
京都市	280 609	74 580	468 589	307 074	98.6	99.6	105.1	107.2	95.3	98.6
大阪市	261 721	68 375	406 338	281 256	98.1	99.8	106.9	105.5	96.9	97.1
神戸市	272 642	71 659	416 325	283 042	96.3	100.5	103.1	103.4	93.4	95.1
奈良市	334 533	75 208	585 268	344 515	97.7	100.5	102.1	100.7	92.5	92.6
和歌山市	253 709	65 446	495 275	278 718	97.1	97.9	102.1	103.6	92.5	95.2
鳥取市	269 904	67 779	434 942	284 216	98.3	101.6	100.2	99.9	90.8	91.9
松江市	301 642	70 786	598 921	330 244	98.1	99.5	102.7	102.5	93.0	94.3
岡山市	283 778	65 466	507 806	310 725	98.6	99.3	103.4	105.3	93.7	96.8
広島市	340 212	72 413	575 482	362 425	97.8	98.7	100.5	99.8	91.0	91.8
山口市	324 124	65 932	570 022	367 629	98.6	99.6	100.5	100.9	91.1	92.8
徳島市	331 885	67 760	587 285	349 466	98.1	98.5	99.2	100.4	89.9	92.4
高松市	323 050	64 784	563 921	343 559	98.5	97.9	100.9	98.8	91.4	90.9
松山市	269 006	65 576	472 809	290 701	98.3	97.8	98.3	99.8	89.0	91.8
高知市	329 031	71 811	561 188	350 087	97.9	100.4	99.5	103.6	90.2	95.2
北九州市	297 335	70 019	459 622	301 443	95.9	96.6	98.9	100.3	89.6	92.2
福岡市	335 059	72 563	481 977	353 464	96.2	95.2	100.2	100.1	90.8	92.1
佐賀市	293 149	68 819	467 787	311 296	97.9	101.2	99.9	99.3	90.5	91.3
長崎市	263 600	64 544	413 726	296 855	99.3	99.1	104.6	101.9	94.8	93.7
熊本市	279 218	62 232	453 864	322 233	97.9	100.6	100.0	99.8	90.6	91.8
大分市	301 393	62 871	600 707	327 422	97.8	98.8	100.5	100.8	91.0	92.7
宮崎市	306 474	64 173	521 467	304 050	98.0	100.3	98.4	103.1	89.2	94.8
鹿児島市	301 694	63 403	519 909	337 069	98.3	100.5	101.1	100.6	91.6	92.5
那覇市	228 545	55 227	374 281	243 298	97.7	98.9	97.3	101.7	88.1	93.5

資料 総務省統計局「家計調査年報」「消費者物価指数年報」