

第 15 章

物価及び家計

第 15 章 物価及び家計

消費者物価

平成 16 年の大阪市消費者物価指数は、平成 12 年を 100 とした総合指数で 98.1 となり、前年比は 0.2% 下落と、平成 11 年以降 6 年連続の下落となった。

また、生鮮食品を除く総合指数は 97.9 となり、前年比は 0.4% の下落と、平成 11 年以降 6 年連続の下落となった。

近年の総合指数の動きを前年比でみると、平成 11 年は 0.4% の下落と比較可能な昭和 46 年以降初めて下落した。平成 12 年は 0.6% 下落、平成 13 年も 0.6% の下落となり、平成 14 年は 0.8% の下落と比較可能な昭和 46 年以降で最大の下落幅となり、平成 15 年は 0.3% の下落と 5 年連続の下落となった。

平成 16 年は 0.2% の下落と 6 年連続で下落した。これは、パソコン(デスクトップ型、ノート型)などの値下がりにより「教養娯楽用耐久財」が 12.4% と大きく下落したことや、「家賃」、「シャツ・セーター類」などが下落したことなどが要因である。また、下落幅は、0.1 ポイント縮小し、2 年連続で下落幅は縮小した。

10 大費目の主な動きをみると、「家庭用耐久財」などの値下がりにより「家具・家事用品」が 3.4% の下落、「シャツ・セーター類」などの値下がりにより「被服及び履物」が 1.9% の下落、「教養娯楽用耐久財」などの値下がりにより「教養娯楽」が 1.3% の下落、「家賃」などの値下がりにより「住居」が 1.1% の下落となった。一方、「肉類」、「野菜・海藻」などの値上がりにより「食料」が 1.5% の上昇となった。

次に、平成 16 年平均の消費者物価地域差指数(総合*及び食料)を都道府県庁所在市別にみると、全国平均を 100 とし、「総合*」は東京都区部 110.4、横浜市 109.6、大阪市 106.9、京都市 105.1 の順となり、「食料」は東京都区部 108.7、横浜市 107.5、京都市 107.2、大阪市 105.5 と「総合*」、「食料」ともに東京都区部が最も高く、大阪市は「総合*」が 3 番目、「食料」が 4 番目となっている。

* は、持家の帰属家賃を除く総合を意味する。

家 計

(全世帯) 平成 16 年の大阪市(全世帯)の年平均 1 世帯当たり 1 ヶ月間の消費支出は 26 万 1721 円で、前年の 27 万 8646 円と比べて名目、実質とも(-)6.1% と減少し、実質では平成 14 年から 3 年連続で減少した。

10 大費目別に見ると、前年に比べて実質で増加したのは、交通・通信 3 万 1065 円(10.0%)、住居 2 万 6135 円(1.4%)の 2 費目であった。

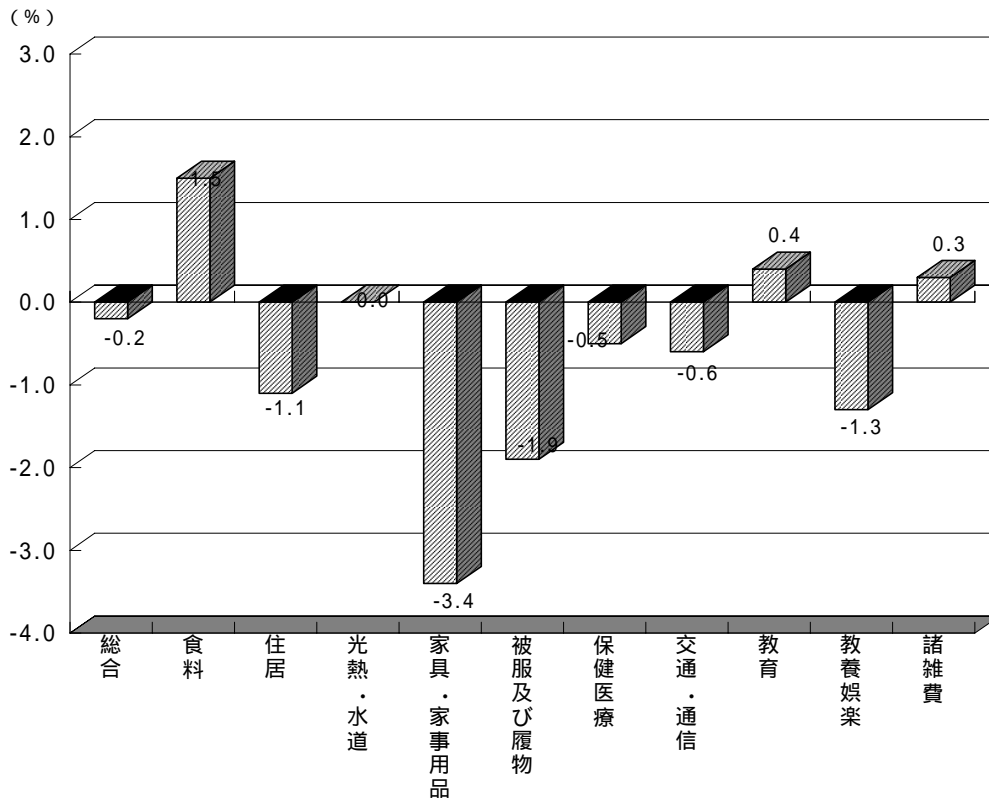
実質で減少したのは、教育 1 万 1865 円(-36.4%)、被服及び履物 1 万 1191 円(-13.4%)、食料 6 万 8375 円(-9.1%)、教養娯楽 2 万 3964 円(-8.8%)、家具・家事用品 7881 円(-6.4%)、光熱・水道 1 万 8198 円(-5.3%)、保健医療 1 万 91 円(-0.7%)の 7 費目であった。なお、名目のみ算出しているその他の消費支出は 5 万 2956 円(-1.3%)と減少した。

(勤労者世帯) 同年の大阪市(勤労者世帯)の年平均 1 世帯当たり 1 ヶ月間の実収入は 40 万 6338 円で、前年の 42 万 3253 円と比べて名目、実質とも(-)4.0% と平成 14 年から 3 年連続で実質減少した。実収入から非消費支出(税金等)を差し引いた可処分所得(いわゆる手取り収入)は 35 万 2575 円で、前年の 36 万 4089 円と比べて名目、実質とも(-)3.2% と実収入と同様に平成 14 年から 3 年連続で減少した。

また、年平均 1 世帯当たり 1 ヶ月間の消費支出は 28 万 1256 円で、前年の 30 万 164 円と比べて名目、実質とも (-)6.3% となり、実質では平成 15 年から 2 年連続で減少した。家計収支のバランスを見ると、平均消費性向(可処分所得に占める消費支出の割合)は 79.8% で、前年の水準 82.4% を 2.6 ポイント下回った。また、平均貯蓄率(可処分所得に占める貯蓄純増の割合)は 9.5% で、前年の水準 7.0% を 2.5 ポイント上回った。

エンゲル係数は、勤労者世帯では 24.7% で、前年の水準 24.1% を 0.6 ポイント上回った。なお全世帯では 26.1% で前年の水準 26.6% を 0.5 ポイント下回った。

大阪市消費者物価指数10大費目前年比(平成16年平均)



消費支出の割合 (平成16年平均・全世帯1ヵ月)

