

## 第 2 2 章

# 社 会 保 障

## 第 22 章 社 会 保 障

### 健康保険

社会保障制度の一つとしての社会保険は、第二次大戦後急速に整備拡充された。その中でも労働者を被保険者としている健康保険は、我が国の社会保険の中でも最も早くから制度化されているが、この保険者には政府及び健康保険組合の2種類がある。

本府における平成 16 年度の政府管掌健康保険の適用状況を見ると、適用事業所は年度末現在 12 万 4404 事業所で、前年度に比べて 1,891 事業所、1.5%の増加となった。

一方、被保険者数は 159 万 659 人で、前年度に比べて 1.3%の増加となった。

また、給付状況を見ると、給付件数は 2457 万 5222 件で、前年度に比べて 3.3%増加し、給付金額は 3042 億円で、同じく 1.0%増加した。

### 国民健康保険

健康保険が一般被雇用者を被保険者としているのに対して、国民健康保険は、一般住民（自営業者及びその家族等）を被保険者としている。

平成 16 年度における府内の保険者総数は 59 団体である。その内訳は市町村 43、組合 16 であり、被保険者数は 356 万 2655 人で、前年度に比べて 0.6%増加した。

また、給付状況は、件数が 3476 万件で、前年度に比べて 8.1%増、金額が 5384 億円で、同じく 7.6%増となり、1 件当たり給付金額は 1 万 5491 円で、0.5%減となっている。

### 国民年金

国民年金支給状況を福祉関係についてみると、受給権者数は 6 万 585 人で、前年度に比べて 0.2%増加し、支給年金額は 500 億円で、0.9%増加した。

また、拠出関係についてみると、受給権者数は 133 万 1553 人で、前年度に比べて 5.4%の増加、支給年金額は 7971 億円で、同じく 6.2%の増加となっている。

### 雇用保険

平成 16 年度の雇用保険給付状況を一般雇用保険についてみると、離職票提出件数は、前年度に比べて 9.1%減の 16 万 9240 件となった。一方、保険金受給実人員は月平均で 20.0%減の 4 万 9703 人となった。保険金支給額は前年度の 1167 億円に比べ 29.1%減の 828 億円となった。

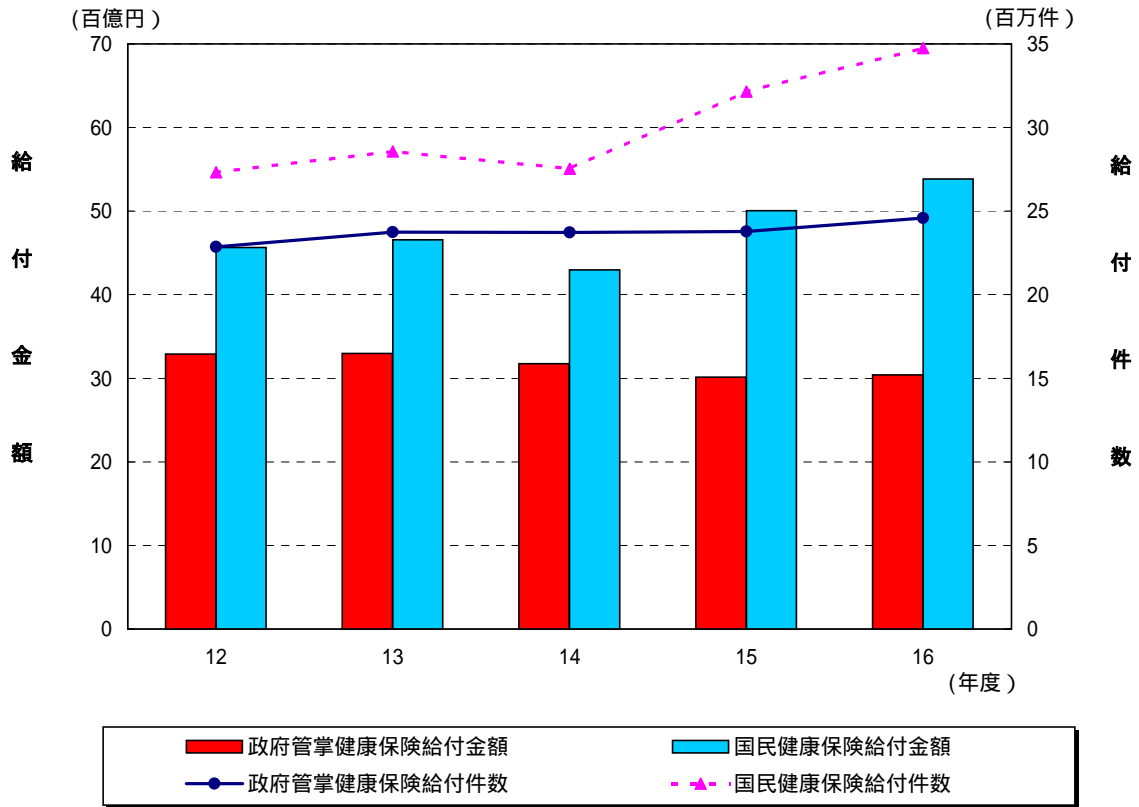
なお、日雇雇用保険の受給者実人員、保険金支給額は、それぞれ 10 万 4836 人（前年度比 16.9%減）、87 億円（同 18.7%減）となった。

### 公的扶助

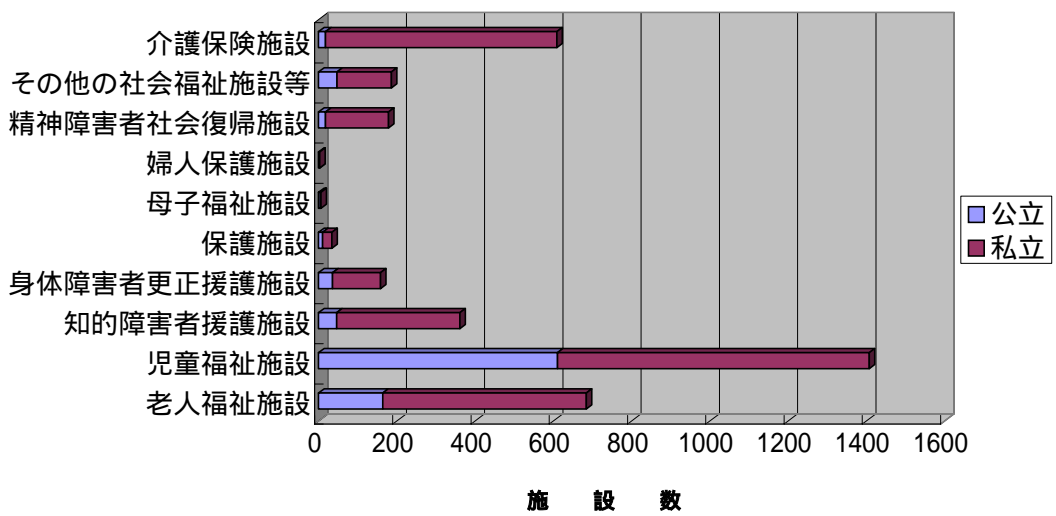
前記各種社会保険に対して、社会保障制度のもう一つの柱となっているのが公的扶助である。平成 16 年度の保護世帯数・実人員についてみると、保護世帯数は 14 万 5645 世帯（前年度比 6.9%増）、保護実人員は 21 万 753 人（同 6.9%増）である。これを扶助区分別に前年度と比べると、生活扶助 7.8%増、住宅扶助 8.2%増、教育扶助 6.9%増、介護扶助 19.3%増、医療扶助 9.8%増、出産扶助 50.0%減、生業扶助 146.9%増、葬祭扶助 25.0%増となっている。

また、保護費支出額は、総額で 3887 億円となり、前年度に比べて 5.9%の増加となった。これを扶助区分別にみると、医療扶助費が 1917 億円で 5.0%増、生活扶助費が 1325 億円で 5.0%増となり、この 2 費目で総額の 83.4%を占め、以下、住宅扶助費は 11.0%増、教育扶助費は 9.0%増、介護扶助費は 21.9%増、出産扶助費は 31.7%増、生業扶助費は 6.0%増、葬祭扶助費は 8.4%増となっている。

### 健康保険給付状況の推移



### 社会福祉施設設置状況(平成17年4月1日)



第1表 政府管掌健康保険

1) 各社会保険事務所の報告に基づく。  
2) 日雇特例保険者分は除く。

(1) 適用事業所数、被保険者数等

ア) 健康保険法第3条に規定する各等級(40等級)の標準報酬月数に、該当する人員を乗じて総被保険者数で除したものである。

区分	単位	平成12年度	平成13年度	平成14年度	平成15年度	平成16年度
事業所数	所	125 892	124 207	122 199	122 513	124 404
被保険者数	人	1 618 470	1 581 719	1 553 777	1 569 860	1 590 659
ア) 平均標準報酬額	円	317 134	315 246	311 461	308 351	307 124

(2) 給付件数・金額

イ) 大阪府社会保険診療報酬支払基金で扱ったものである。

給付区分	平成14年度		平成15年度		平成16年度	
	件数	金額	件数	金額	件数	金額
総数	23 724 977	317 356 168	23 782 089	301 371 405	24 575 222	304 235 423
被保険者への給付						
イ) 診療療養移送費	11 657 751	155 691 202	11 415 161	137 584 925	11 830 994	138 586 817
傷病手当金	74 334	13 036 052	70 737	12 231 433	70 134	12 044 501
埋葬料	3 651	1 161 169	3 490	1 102 390	3 245	1 005 235
出産育児一時金	8 144	2 443 200	7 935	2 380 500	8 223	2 466 907
出産手当金	8 506	3 507 337	8 315	3 480 832	8 441	3 520 886
高額療養費	43 816	4 207 172	53 357	6 770 004	56 171	7 691 535
被扶養者への給付						
イ) 診療療養移送費	10 579 830	116 397 520	10 804 297	115 926 463	10 995 379	115 780 197
家族埋葬料	4 960	496 008	5 515	551 400	4 948	494 803
家族出産育児一時金	28 586	8 575 830	28 273	8 481 900	28 280	8 484 025
高額療養費	23 806	1 705 393	29 311	2 868 614	31 388	3 294 309

資料 大阪社会保険事務局総務部企画課

第2表 国民健康保険

(1) 保険者数、被保険者数等

ア) 同種又は同業組合で営むものである。

イ) 被保険者100人当たり

(各年度末現在)

年度	保険者数			被保険者数			一般状況			
	総数	市町村	ア) 組合	総数	世帯主	非世帯主	診療所数	保健婦数	事務職員数	イ) 受診件数
平成12年度	60	44	16	3 299 017	1 689 232	1 609 785	8	-	1 470	1 040.69
13	60	44	16	3 385 389	1 751 421	1 633 968	8	-	1 420	1 047.06
14	60	44	16	3 474 537	1 811 747	1 662 790	8	-	1 466	1 048.80
15	60	44	16	3 539 683	1 863 700	1 675 983	8	-	1 494	1 062.10
平成16年度	59	43	16	3 562 655	1 896 199	1 666 456	8	-	1 497	1 083.88

(2) 給付件数・金額

1) 老人保健対象者は除く。ただし、「その他の保険給付金」は老健分を含む。

給付区分	件数			金額		
	平成14年度	平成15年度	平成16年度	平成14年度	平成15年度	平成16年度
総数	27 538 543	32 147 727	34 756 439	429 633 437	500 410 711	538 402 526
療養の給付	25 085 079	29 378 390	31 592 423	368 094 635	432 551 064	466 188 431
一般診療	437 614	494 988	511 560	-	-	-
入院外	16 120 552	18 619 745	19 708 155	-	-	-
歯科診療	3 628 726	4 170 869	4 519 582	-	-	-
薬剤支給等	4 898 187	6 092 788	6 853 126	-	-	-
療養費	1 512 042	1 730 099	2 012 123	14 365 350	16 225 966	18 857 996
その他の保険給付	516 532	608 346	677 391	8 844 900	8 781 759	8 627 831
出産育児給付	20 932	20 103	19 318	6 437 000	6 187 330	5 945 125
葬祭費の給付	41 128	42 958	44 636	1 694 501	1 777 475	1 844 360
その他	454 472	545 285	613 437	713 399	816 954	838 346
高額療養費	424 890	430 892	474 502	38 328 552	42 851 922	44 728 268

資料 大阪府健康福祉部国民健康保険課

### 第3表 船員保険

#### (1) 適用船舶所有者数、被保険者数等

1) 船員保険は政府管掌であって、被保険者は船員法第1条の船舶に乗組む船員である。(各年度末現在)

年 度	船 舶 所 有 者 数				被 保 険 者 数				保 険 料 徴 収 決 定 済 額
	総 数	汽 船	漁 船	機 保 船	総 数	汽 船	漁 船	機 保 船	
	人				人				千円
平成12年度	165	164	1	-	3 981	3 971	10	-	4 137 850
13	166	165	1	-	3 764	3 753	11	-	4 041 653
14	169	168	1	-	3 540	3 529	11	-	3 843 565
15	167	167	-	-	3 441	3 441	-	-	4 148 715
平成16年度	161	161	-	-	3 403	3 403	-	-	4 032 805

#### (2) 給付件数・金額

ア) 大阪府社会保険診療報酬支払基金で扱ったものである。

(各年度末現在)

給 付 区 分	平成14年度		平成15年度		平成16年度		
	件 数	金 額	件 数	金 額	件 数	金 額	
総 数	25 990	539 563	24 999	543 419	23 820	527 529	
被 保 険 者	総 数	10 755	321 293	10 341	307 807	10 014	313 399
	ア) 診 療 費	7 371	144 979	7 177	136 188	6 856	151 652
	療 養 費	873	6 323	701	4 617	719	4 396
	移 送 費	-	-	-	-	-	-
	傷 病 手 当 金	536	147 011	505	140 863	441	128 334
	埋 葬 料	9	7 020	12	8 495	7	6 860
	出 産 育 児 一 時 金	-	-	-	-	-	-
	出 産 手 当 金	-	-	-	-	-	-
被 扶 養 者	薬 剤 支 給	1 914	12 645	1 875	12 312	1 917	12 774
	高 額 療 養 費	52	3 315	71	5 332	74	9 383
	総 数	15 230	217 884	14 633	233 078	13 782	211 912
	ア) 診 療 費	11 025	139 953	10 543	148 252	9 676	134 340
療 養 費	1 383	8 714	1 168	7 384	1 245	7 797	
葬 祭 費	47	31 416	40	25 228	31	20 804	
家 族 出 産 育 児 一 時 金	57	17 100	71	21 300	60	18 000	
薬 剤 支 給	2 601	14 193	2 667	16 345	2 606	15 822	
高 額 療 養 費	117	6 508	144	14 569	164	15 149	
世 帯 合 算 高 額 療 養 費	5	386	25	2 534	24	2 218	

資 料 大阪社会保険事務局総務部企画課

### 第4表 厚生年金保険

1) 各社会保険事務所の報告に基づくものである。

(各年度末現在)

区 分	単 位	平成12年度	平成13年度	平成14年度	平成15年度	平成16年度
事 業 所 数	所	139 316	137 151	134 693	134 479	135 975
被 保 険 者 数	人	3 176 208	3 069 730	3 034 672	3 001 079	3 014 392
平 均 標 準 報 酬 額	円	343 026	342 084	336 708	334 958	330 553

資 料 大阪社会保険事務局総務部企画課

第5表

支給区分別国民年金受給権者数、年金額等

(1) 福祉関係

ア) 年度末現在 イ) 受給権者に対する裁定総額である。 ウ) 年度末現在、支給停止額を差し引いたものである。

支給区分	平成15年度				平成16年度			
	ア) 受給権者数	イ) 年金額	停止額	ウ) 支給年金額	ア) 受給権者数	イ) 年金額	停止額	ウ) 支給年金額
	人	千円			人	千円		
総数	60 495	53 334 207	3 746 995	49 587 211	60 585	53 711 590	3 674 987	50 036 603
{ 全部支給	55 124	49 310 894	-	49 310 894	55 571	49 791 009	-	49 791 009
{ 一部支給	885	657 512	381 194	276 317	772	593 292	347 699	245 593
{ 全部支給停止	4 486	3 365 801	3 365 801	-	4 242	3 327 288	3 327 288	-
老福祉年金	4 675	1 908 803	622 740	1 286 063	3 495	1 422 815	443 314	979 501
{ 全部支給	2 969	1 212 243	-	1 212 243	2 276	926 560	-	926 560
{ 一部支給	346	141 272	67 452	73 820	254	103 403	50 462	52 941
{ 全部支給停止	1 360	555 288	555 288	-	965	392 852	392 852	-
障害年金	55 820	51 425 404	3 124 255	48 301 148	57 090	52 288 775	3 231 673	49 057 102
{ 全部支給	52 155	48 098 651	-	48 098 651	53 295	48 864 449	-	48 864 449
{ 一部支給	539	516 240	313 742	202 497	518	489 889	297 237	192 652
{ 全部支給停止	3 126	2 810 513	2 810 513	-	3 277	2 934 436	2 934 436	-
遺基礎年金	-	-	-	-	-	-	-	-
{ 全部支給	-	-	-	-	-	-	-	-
{ 一部支給	-	-	-	-	-	-	-	-
{ 全部支給停止	-	-	-	-	-	-	-	-

(2) 拠出関係

工) 準母子年金を含む。

支給区分	平成15年度				平成16年度			
	ア) 受給権者数	イ) 年金額	停止額	ウ) 支給年金額	ア) 受給権者数	イ) 年金額	停止額	ウ) 支給年金額
	人	千円			人	千円		
総数	1 263 074	763 450 179	12 921 076	750 529 103	1 331 553	810 236 862	13 177 588	797 059 274
{ 全部支給	1 242 265	750 526 453	-	750 526 453	1 312 478	797 058 062	-	797 058 062
{ 一部支給	5	4 214	1 564	2 650	2	1 818	606	1 212
{ 全部支給停止	20 804	12 919 512	12 919 512	-	19 073	13 176 982	13 176 982	-
老齢年金	147 291	69 986 223	618 012	69 368 211	136 349	64 787 131	585 848	64 201 283
{ 全部支給	145 871	69 368 211	-	69 368 211	134 999	64 201 283	-	64 201 283
{ 一部支給	-	-	-	-	-	-	-	-
{ 全部支給停止	1 420	618 012	618 012	-	1 350	585 848	585 848	-
通老齢年金	88 524	19 208 469	37 203	19 171 266	84 596	18 377 627	32 293	18 345 334
{ 全部支給	88 339	19 171 266	-	19 171 266	84 435	18 345 334	-	18 345 334
{ 一部支給	-	-	-	-	-	-	-	-
{ 全部支給停止	185	37 203	37 203	-	161	32 293	32 293	-
障害年金	5 093	4 593 147	486 978	4 106 169	4 854	4 359 875	501 920	3 857 956
{ 全部支給	4 536	4 106 169	-	4 106 169	4 277	3 857 956	-	3 857 956
{ 一部支給	-	-	-	-	-	-	-	-
{ 全部支給停止	557	486 978	486 978	-	577	501 920	501 920	-
工) 母子年金	7	6 267	1 564	4 703	2	1 818	606	1 212
{ 全部支給	2	2 053	-	2 053	-	-	-	-
{ 一部支給	5	4 214	1 564	2 650	2	1 818	606	1 212
{ 全部支給停止	-	-	-	-	-	-	-	-
遺児年金	-	-	-	-	-	-	-	-
{ 全部支給	-	-	-	-	-	-	-	-
{ 一部支給	-	-	-	-	-	-	-	-
{ 全部支給停止	-	-	-	-	-	-	-	-
寡婦年金	2 808	1 299 827	560 511	739 316	2 723	1 245 453	528 556	716 897
{ 全部支給	1 547	739 316	-	739 316	1 524	716 897	-	716 897
{ 一部支給	-	-	-	-	-	-	-	-
{ 全部支給停止	1 261	560 511	560 511	-	1 199	528 556	528 556	-
障基礎年金	33 112	29 131 270	3 240 362	25 890 908	33 413	31 077 756	3 552 645	27 525 111
{ 全部支給	29 229	25 890 908	-	25 890 908	33 222	27 525 111	-	27 525 111
{ 一部支給	-	-	-	-	-	-	-	-
{ 全部支給停止	3 883	3 240 362	3 240 362	-	2 191	3 552 645	3 552 645	-
遺基礎年金	17 831	14 101 474	6 507 172	7 594 302	17 509	13 775 636	6 331 146	7 444 490
{ 全部支給	6 950	7 594 302	-	7 594 302	6 847	7 444 490	-	7 444 490
{ 一部支給	-	-	-	-	-	-	-	-
{ 全部支給停止	10 881	6 507 172	6 507 172	-	10 662	6 331 146	6 331 146	-
老基礎年金	968 408	625 123 502	1 469 274	623 654 228	1 052 107	676 611 566	1 644 574	674 966 991
{ 全部支給	965 791	623 654 228	-	623 654 228	1 049 174	674 966 991	-	674 966 991
{ 一部支給	-	-	-	-	-	-	-	-
{ 全部支給停止	2 617	1 469 274	1 469 274	-	2 933	1 644 574	1 644 574	-

第6表

一般及び日雇雇用保険給付件数、金額等

給付区分		単位	平成12年度	平成13年度	平成14年度	平成15年度	平成16年度
一般	離職票提出件数	件	205 018	213 404	212 841	186 214	169 240
	受給資格決定件数	件	203 394	213 346	209 973	184 968	168 937
	初回受給者数	人	165 435	181 512	178 363	149 598	131 954
	受給者実人員(月平均)	件	79 224	83 619	79 176	62 118	49 703
	保険金支給額	千円	159 891 829	168 809 567	161 715 261	116 662 427	82 756 422
	支給終了者数	人	131 939	146 232	150 255	129 396	108 726
	給付延日数	日	25 206 279	26 671 812	25 037 798	19 450 971	15 325 474
離職票交付枚数	枚	386 286	407 392	398 046	377 044	374 331	
日雇	受給者実人員	人	156 574	152 459	139 694	126 133	104 836
	保険金支給額	千円	13 351 190	13 047 436	11 928 748	10 730 045	8 728 827
	日雇労働被保険者手帳交付件数	件	19 455	18 222	16 020	14 315	10 947

資料 大阪労働局職業安定部職業安定課「職業安定業務統計」

第7表

補償種類別労災保険給付件数、金額等

1) 各労働基準監督署において各年度中に支払った労働者災害補償給付である。なお、厚生労働省支払い分を含む。  
 2) 年金給付は、傷病(補償)年金・障害(補償)年金・遺族(補償)年金の合計である。療養(補償)給付には傷病(補償)年金受給者に係る療養(補償)給付を含み、通勤災害も含む。  
 ア) 平成13年度から新たに加わった給付区分である。

給付区分		単位	平成12年度	平成13年度	平成14年度	平成15年度	平成16年度
総数	件数	件	421 074	427 320	416 267	419 009	415 048
	新規災害者数	人	51 083	50 894	47 365	49 415	49 571
	金額	千円	69 034 798	68 672 724	65 605 796	65 064 062	63 304 377
療養(補償)給付	件数	件	254 759	259 905	251 170	258 659	256 701
	日数	日	5 628 634	5 658 387	5 443 491	5 536 452	5 430 532
	金額	千円	19 618 433	19 235 789	17 743 650	17 330 687	17 110 106
休業(補償)給付	件数	件	47 725	47 877	45 102	44 861	43 151
	日数	日	1 587 708	1 588 297	1 481 556	1 469 206	1 407 236
	金額	千円	9 979 585	9 841 082	8 928 097	8 653 505	8 213 101
障害(補償)一時金	件数	件	2 994	2 968	2 869	2 861	2 652
	金額	千円	5 864 273	5 619 936	5 143 634	4 877 937	4 574 640
	遺族(補償)一時金	件数	45	70	60	43	43
葬祭料	金額	千円	343 627	503 239	400 981	366 054	326 050
	件数	件	174	198	199	198	215
	金額	千円	121 979	129 819	133 449	137 230	150 647
介護(補償)給付	件数	件	3 007	3 238	3 209	3 485	3 405
	金額	千円	445 725	474 310	464 746	485 935	470 155
	年金給付	件数	112 370	112 795	112 887	108 059	108 083
ア) 二次健康診断等給付	金額	千円	32 661 176	32 860 929	32 769 224	32 589 187	32 436 962
	件数	件	...	269	771	843	798
	金額	千円	...	7 620	22 015	24 065	22 716

資料 大阪労働局労働基準部労災補償課「都道府県別保険給付支払状況」

第8表 市町村、扶助別保護世帯数及び人員

1) 各年度3月中の世帯数及び人員でもある。 2) 生活保護法に基づく保護世帯数及び人員である。  
 ア) 1人で2種以上の扶助を受けた場合も計上されているので各項目の合計は実数と一致しない。

市 町 村	実 数		ア) 扶 助 区 分							
	世 帯 数	人 員	生活扶助	住宅扶助	教育扶助	介護扶助	医療扶助	出産扶助	生業扶助	葬祭扶助
平成12年度	100 015	144 248	126 188	117 989	14 902	8 044	111 744	10	148	403
13	111 211	160 313	141 903	133 221	17 005	10 369	119 922	12	107	413
14	123 254	178 566	159 664	150 450	19 145	13 966	134 431	6	94	424
15	136 291	197 231	176 065	169 321	21 080	17 511	149 194	10	128	428
平成16年度	145 645	210 753	189 751	183 167	22 540	20 891	163 861	5	316	535
大阪市地域	78 123	103 758	91 513	88 405	7 853	10 794	80 724	3	76	366
三島地域	7 651	12 119	11 067	10 858	1 592	1 087	10 714	0	107	19
豊能地域	5 353	7 746	7 020	6 853	795	703	5 827	0	1	16
北河内地域	13 264	21 270	19 392	19 115	3 069	1 836	15 974	0	24	38
中河内地域	13 830	22 068	20 822	19 865	3 139	2 023	17 078	0	20	25
南河内地域	6 194	10 519	9 682	9 149	1 764	926	8 642	1	15	13
泉北地域	15 696	24 548	22 575	21 717	3 195	2 588	18 029	1	23	45
泉南地域	5 534	8 725	7 680	7 205	1 133	934	6 873	0	50	13
大 阪 市	78 123	103 758	91 513	88 405	7 853	10 794	80 724	3	76	366
堺 市	12 238	19 027	17 519	16 930	2 486	2 068	13 895	1	17	41
和 田 市	2 343	3 782	3 396	3 187	544	397	2 965	0	10	7
岸 市	4 404	6 325	5 762	5 666	627	601	4 860	0	0	13
豊 池 市	438	595	518	495	42	57	422	0	0	1
吹 田 市	2 921	4 754	4 360	4 324	689	424	4 534	0	3	10
泉 大 津 市	845	1 325	1 225	1 185	151	108	1 088	0	2	0
高 槻 市	2 431	3 912	3 638	3 492	492	385	3 691	0	81	9
貝 塚 市	879	1 294	1 101	1 043	139	115	1 021	0	1	2
守 口 市	2 707	4 329	4 016	3 853	635	372	3 274	0	5	7
枚 方 市	3 252	5 360	4 692	4 714	888	390	3 688	0	0	4
茨 木 市	1 662	2 524	2 214	2 224	303	182	1 810	0	3	0
八 尾 市	3 646	5 847	5 513	5 290	887	620	5 335	0	8	7
泉 佐 野 市	932	1 450	1 256	1 230	154	153	1 168	0	19	3
富 田 林 市	1 233	2 204	2 038	1 995	443	178	1 995	0	2	1
寝 屋 川 市	2 757	4 356	4 074	3 981	580	423	3 302	0	2	5
河 内 長 野 市	799	1 383	1 189	1 088	193	109	1 078	1	5	1
松 原 市	1 620	2 618	2 440	2 243	400	282	2 269	0	2	7
大 東 市	707	1 089	989	968	133	124	857	0	0	1
和 泉 市	1 959	3 216	2 979	2 816	462	305	2 243	0	1	3
箕 面 市	474	777	701	677	123	40	499	0	1	2
柏 原 市	695	1 078	968	909	136	97	902	0	1	1
羽 曳 野 市	1 304	2 251	2 078	2 037	372	192	1 703	0	5	4
門 真 津 市	3 146	5 070	4 627	4 647	674	402	4 019	0	3	16
摂 津 市	595	870	804	771	107	92	628	0	20	0
高 石 市	397	573	479	445	57	62	455	0	0	0
藤 井 寺 市	756	1 246	1 177	1 135	217	99	911	0	0	0
東 大 阪 市	9 489	15 143	14 341	13 666	2 116	1 306	10 841	0	11	17
泉 南 市	655	1 097	982	923	179	110	819	0	0	0
四 條 畷 市	401	583	547	511	73	59	456	0	0	4
交 野 山 市	294	483	447	441	86	66	378	0	14	1
大 阪 狭 南 市	379	615	568	529	97	55	519	0	0	0
	343	519	454	446	51	83	408	0	5	1
島 本 町	42	59	51	47	1	4	51	0	0	0
豊 能 町	14	15	13	7	0	2	15	0	0	0
能 勢 町	23	34	26	8	3	3	31	0	0	0
忠 岡 町	257	407	373	341	39	45	348	0	3	1
熊 取 町	149	240	195	159	28	15	188	0	13	0
田 尻 町	58	98	79	61	12	5	91	0	2	0
岬 町	175	245	217	156	26	56	213	0	0	0
太 子 町	67	149	140	89	38	4	121	0	1	0
河 南 町	23	36	35	25	3	4	31	0	0	0
千 早 赤 阪 村	13	17	17	8	1	3	15	0	0	0

資 料 大阪府健康福祉部社会援護課「生活保護統計速報」、大阪市健康福祉局生活福祉部保護課、堺市健康福祉局福祉推進部社会援護課



第9表 市町村、扶助別保護費支出額

1) 生活保護法に基づく保護費の各年度の支出である。

市町村	総額	扶 助 区 分									保護施設 事務費						
		生活扶助費	住宅扶助費	教育扶助費	介護扶助費	医療扶助費	出産扶助費	生業扶助費	葬祭扶助費								
千円																	
平成12年度	277 654 695	91 041 319	29 498 964	1 107 655	1 630 170	148 598 669	4 801	20 782	711 383	5 040 951							
13	308 964 934	102 269 641	34 670 956	1 230 382	2 408 854	162 525 516	6 808	23 712	805 648	5 023 418							
14	337 606 345	115 450 402	40 471 046	1 403 089	3 435 234	170 899 657	4 872	27 514	896 846	5 017 685							
15	366 944 285	126 192 752	46 109 076	1 570 998	4 499 829	182 510 669	5 177	35 723	943 821	5 056 239							
平成16年度	388 663 367	132 498 906	51 187 637	1 713 114	5 483 596	191 658 246	6 818	37 861	1 023 141	5 054 050							
大阪市	214 500 378	69 730 542	27 698 019	620 637	2 751 440	109 056 606	3 381	12 765	678 550	3 948 438							
堺市	31 549 349	11 156 563	4 078 450	178 927	563 010	15 299 462	388	5 474	76 437	190 638							
岸和田市	6 029 527	2 094 713	729 386	42 516	115 078	3 017 094	-	607	13 255	16 879							
豊中市	11 090 759	3 895 744	1 591 579	45 411	162 102	5 278 729	147	162	28 174	88 711							
池田市	1 136 543	354 138	146 560	3 041	6 892	602 407	-	-	289	23 215							
吹田市	7 640 961	2 877 612	1 108 882	54 481	75 172	3 476 335	-	2 324	18 280	27 875							
泉大津市	2 096 630	745 294	297 167	12 937	30 318	993 906	-	849	3 033	13 126							
高槻市	6 511 057	2 334 349	849 765	34 589	118 244	3 094 175	390	943	11 270	67 333							
貝塚市	2 259 428	733 059	181 224	9 467	36 412	1 279 718	-	334	2 283	16 932							
守口市	6 957 415	2 643 843	1 002 764	44 730	108 787	3 094 672	93	207	17 434	44 886							
枚方市	8 535 721	3 144 820	1 166 800	56 113	124 913	3 970 284	207	1 386	12 002	59 196							
茨木市	4 518 195	1 506 520	569 062	20 662	31 474	2 351 960	240	505	2 891	34 881							
八尾市	9 196 273	3 401 022	1 363 373	67 331	172 590	4 128 209	718	302	21 617	41 112							
泉佐野市	2 502 516	748 635	237 385	12 873	40 327	1 447 999	-	189	7 296	7 812							
富田林市	2 957 165	1 127 323	378 096	30 063	48 858	1 361 990	-	527	6 081	4 226							
寝屋川市	6 998 519	2 654 421	984 772	43 226	111 948	3 156 014	-	620	9 779	37 740							
河内長野市	1 873 439	672 519	243 095	12 648	23 491	884 838	281	58	4 107	32 402							
松原市	4 247 154	1 541 321	572 516	30 352	59 665	2 014 331	-	1 090	11 738	16 141							
大東市	1 811 026	668 865	206 532	8 351	33 827	886 020	-	136	1 575	5 720							
和泉市	5 248 515	1 858 947	642 822	43 782	74 932	2 601 114	-	723	8 562	17 633							
箕面市	1 228 423	405 184	179 327	7 782	5 378	618 339	-	15	903	11 495							
柏原市	1 599 909	540 809	241 467	10 931	23 320	753 611	-	401	806	28 565							
羽曳野市	3 272 323	1 212 045	499 342	25 761	47 589	1 457 320	92	782	7 735	21 658							
門真市	8 015 298	3 105 207	1 154 715	61 877	106 479	3 543 920	392	464	23 918	18 327							
摂津市	1 602 023	544 411	207 500	7 001	48 304	785 843	-	-	5 786	3 178							
高石市	1 129 911	315 451	127 493	3 743	24 088	646 654	-	131	758	11 593							
井寺市	1 917 094	722 006	312 781	14 647	15 503	846 093	-	-	3 848	2 216							
東大阪市	24 530 945	9 242 717	3 591 856	157 399	348 367	11 016 418	162	4 768	33 949	135 308							
泉南市	1 664 815	546 652	178 652	11 823	36 343	859 907	53	442	2 072	28 870							
四條畷市	1 061 316	357 120	134 485	5 707	24 990	535 087	240	31	1 705	1 950							
交野市	712 370	258 396	95 961	8 801	14 532	332 977	-	-	1 702	-							
大阪狭山市	935 323	358 042	109 123	7 138	17 899	427 604	-	100	1 134	14 282							
阪南市	821 751	250 246	75 672	3 935	25 249	460 063	-	12	1 013	5 561							
島本町	117 400	29 795	13 291	144	430	67 706	-	47	138	5 850							
豊能町	1 972 145	23 045	3 205	380	157	1 054 119	-	-	217	17 216							
勢町		515 810	164 544	8 599	40 572		35	716	2 221								
岡町											82 841	20 826	3 197	3 651	-	99	178
取町																	
熊取町	82 841	20 826	3 197	3 651	-	99	178										
田尻町	421 752	98 879	29 149	2,112	11 265	256 722	-	654	402	22,569							
岬町																	
太田町																	
河内町																	
早稲町																	
美原町																	

資料 大阪府健康福祉部社会援護課「生活保護統計速報」、大阪市健康福祉局生活福祉部保護課、堺市保健福祉局福祉推進部社会援護課

第10表 保護世帯の労働類型別世帯数

1)生活保護法による被保護世帯の労働類型別世帯数である。 2)各年度3月中に保護を受けたものである。

年 度	総 数	世帯主が働いている世帯					世帯主は働いていないが世帯員が働いている世帯	働いている世帯員がいない世帯
		総 数	常 用 労 働 者	日 雇 労 働 者	内 職 者	そ の 他		
平 成 1 2 年 度	99 936	8 913	7 357	696	540	320	2 244	88 779
1 3	111 123	10 070	8 313	789	571	397	2 415	98 638
1 4	123 162	11 608	9 614	897	579	518	2 652	108 902
1 5	136 173	13 418	10 931	1 102	613	772	2 931	119 824
平 成 1 6 年 度	233 372	22 052	17 699	2 128	890	1 335	4 707	206 613

資 料 大阪府健康福祉部社会援護課、大阪市健康福祉局福祉本部生活福祉部保護課、堺市保健福祉局福祉推進部社会援護課

第11表 身体障害者手帳の所持者数

年 度	総 数	視 覚 障 害	聴 覚 平 衡 機 能 障 害	音 声 言 語 ・ そ し ゃ く 機 能 障 害	肢 体 不 自 由	内 部 障 害
平 成 1 2 年 度	272 696	25 186	24 034	4 090	156 153	63 233
1 3	284 604	25 661	24 755	4 236	162 655	67 297
1 4	298 194	26 355	25 694	4 345	170 158	71 642
1 5	311 028	26 976	26 430	4 566	176 507	76 549
平 成 1 6 年 度	323 651	27 391	27 544	4 762	183 330	80 624

資 料 大阪府健康福祉部障害保健福祉室地域生活支援課

第12表 老人医療費の公費負担状況

ア)2月末現在

年 度	ア)医療証交付件数		受 診 件 数		医療費公費負担額		一人当たり公費負担額	
	国 制 度	府 制 度	国 制 度	府 制 度	国 制 度	府 制 度	国 制 度	府 制 度
平 成 1 2 年 度	820 922	227 146	20 657 648	4 417 705	678 998 827	20 983 241	833 744	85 538
1 3	860 179	188 288	21 954 355	3 700 525	703 539 425	17 436 110	823 806	84 091
1 4	883 917	148 567	18 318 325	2 963 250	701 484 448	12 837 076	788 737	76 981
1 5	846 539	120 377	18 090 683	2 247 960	695 234 514	9 474 009	804 602	73 685
平 成 1 6 年 度	809 411	116 320	17 676 284	2 736 098	692 135 781	8 405 044	855 110	71 529

資 料 大阪府健康福祉部国民健康保険課

第13表 共同募金額及び配分額

募 金 種 別	募 金 額				配 分 先 別	配 分 額			
	平成13年度	平成14年度	平成15年度	平成16年度		平成13年度	平成14年度	平成15年度	平成16年度
総 額	1 182 534	1 006 01	998 802	980 682	総 額	1 182 534	1 006 015	998 802	980 682
一 般 募 金	668 771	646 466	640 594	645 709	社会福祉施設 保 育 所 } 社会福祉団体 } 府・市社会福祉協議会 } 各種 援 護 資 金 } 地域社会福祉協議会 } 災 害 等 準 備 金 他 } 在 宅 援 護 事 業 費 他 }	91 010	102 640	89 090	80 442
戸 別 募 金	469 288	461 790	456 308	452 295		35 810	33 175	33 880	32 950
法 人 募 金	108 681	92 444	85 432	82 150		25 000	25 000	25 000	32 461
学 校 ・ 職 域 募 金	15 516	14 825	14 672	14 833		8 100	8 100	8 100	8 100
街 頭 募 金	21 798	20 332	21 027	20 162		435 196	407 613	400 478	352 241
バ ッ ジ 募 金	51 308	50 264	55 372	65 756		73 655	69 938	84 046	139 515
そ の 他	2 180	6 811	7 783	10 513		513 763	359 549	358 208	334 973
歳 末 た す け あ い	513 763	359 549	358 208	334 973					
目 標 額	1 140 500	1 140 500	1 060 500	1 060 500					

資 料 社会福祉法人大阪府共同募金会

第14表 各種相談所等の相談件数

1) 各相談所(室)は府立のみである。  
 ア) 大阪市、堺市を除く。母子相談件数は、13年度よりフリーダイヤル及び離婚前相談も含む。  
 a) 高槻市が中核市に移行したため、15年度から件数は減少している。  
 b) 15年度から法改正により相談業務は市町(福祉事務所未設置の町及び郡部を除く)に移行したため件数は減少している。

相 談 所 等	平成12年度	平成13年度	平成14年度	平成15年度	平成16年度	
					件 数	前年 = 100
	件					
子ども家庭センター	21 799	24 164	24 273	25 516	28 475	111.6
女性相談センター	7 298	8 646	8 078	9 079	8 595	94.7
知的障害者サポ-トセンター	5 677	5 457	5 107	5 498	5 631	102.4
身体障害者更生相談所	10 903	10 321	10 607	10 564	12 290	116.3
ア) 民生委員	318 732	308 657	254 043	a) 239 434	235 260	98.3
ア) 母子相談員	11 579	14 184	14 321	b) 4 344	4 679	107.7

資料 大阪府健康福祉部地域保健福祉室地域福祉課、障害保健福祉室地域生活支援課、児童家庭室家庭支援課  
 平成17年2月1日堺市と合併した旧美原町分については、平成17年1月31日までの相談件数になります。

第15表 市町村別保育所数及び民生委員数

(各年4月1日現在)

市 町 村	保 育 所				民生委員	市 町 村	保 育 所				民生委員
	公 立		民 間 立				公 立		民 間 立		
	施設数	入所定員	施設数	入所定員			施設数	入所定員	施設数	入所定員	
	所 人				人		所 人				人
平成13年	516	54 972	552	55 942	11 560	寝屋川市	16	2 130	24	1 620	342
14	507	54 420	589	60 504	12 422	河内長野市	3	260	12	1 005	158
15	502	53 727	608	62 917	12 439	松原市	8	750	7	750	165
16	489	52 634	636	67 490	12 415	大東市	5	750	16	1 485	168
平成17年	477	51 912	656	70 215	12 895	和泉市	17	1 800	8	1 110	263
						箕面市	7	800	5	425	157
大阪市地域	134	14 124	207	25 348	4 092	柏原市	6	750	7	675	140
三島地域	55	6 102	70	6 899	1 503	羽曳野市	7	730	9	1 170	169
豊能地域	41	4 530	36	2 395	991	門真市	7	760	9	1 020	169
北河内地域	64	7 280	108	10 058	1 585	摂津市	4	370	11	1 095	133
中河内地域	32	3 900	68	7 046	1 335						
南河内地域	35	3 670	44	4 469	931	高石市	5	600	3	350	89
泉北地域	62	6 621	81	9 420	1 525	藤井寺市	7	620	3	310	79
泉南地域	54	5 685	42	4 580	933	東大阪市	14	1 680	43	4 376	811
						泉南市	5	750	2	180	116
大阪市	134	14 124	207	25 348	4 092	四條畷市	4	360	4	420	72
堺市	30	3 371	65	7 330	1 025						
岸和田市	17	1 820	16	1 670	282	交野市	3	350	7	705	80
豊中市	24	2 890	24	1 400	564	大阪狭山市	2	280	3	270	84
池田市	6	480	7	570	173	阪南市	4	540	2	240	86
吹田市	18	2 112	20	2 005	472	島本町	2	270	1	120	53
泉大津市	8	580	4	510	119	豊能町	2	180	-	-	51
高槻市	13	1 340	23	2 240	455	能勢町	2	180	-	-	46
貝塚市	5	540	11	1 150	144	忠岡町	2	270	1	120	29
守口市	12	1 320	11	1 060	247	熊取町	7	750	1	150	58
枚方市	17	1 610	37	3 748	507	田尻町	1	90	-	-	21
茨木市	18	2 010	15	1 439	390	岬町	4	360	-	-	61
八尾市	12	1 470	18	1 995	384	太子町			2	240	27
泉佐野市	11	835	10	1 190	165	河内町	1	120	-	-	47
富田林市	7	910	7	664	176	千早赤阪村			1	60	26

資料 大阪府健康福祉部児童家庭室施設課、大阪市健康福祉局総務部運営企画課、堺市保健福祉局福祉推進部社会援護課、高槻市保育課  
 大阪府健康福祉部地域保健福祉室地域福祉課、東大阪市健康福祉局福祉部こども仮定室保育課、東大阪市健康福祉局福祉部生活福祉課

第16表

社会福祉施設

1) 休止中施設を含む。  
ア) 軽費老人ホームの内数である。 イ) 知的障害児施設の内数である。

設	総		大阪府						
	施設	定員	施設	定員	施設	定員	施設	定員	民間
総	3 018	169 166	1 747	91 956	44	2 787	570	33 953	1 133
老	684	8 439	370	4 997	2	80	97	200	271
養	30	2 862	16	1 565	1	80	4	200	11
費	127	5 577	78	3 432	-	-	-	-	78
ケ	(100)	(4 168)	(60)	(2482)	-	-	-	-	(60)
ア) 在宅	125	-	70	-	1	-	69	-	-
介	402	-	206	-	-	-	24	-	182
児	1 407	130 736	776	68 064	14	742	370	32 940	392
助	67	287	33	118	3	8	16	61	14
乳	7	367	3	152	-	-	-	-	3
母	11	336	5	122	-	-	2	32	3
子	65	-	40	-	1	-	34	-	5
生	36	3 136	26	1 996	-	-	-	-	26
活	11	618	7	322	3	142	-	-	4
支	(1)	(42)	(1)	(42)	(1)	(42)	-	-	-
援	27	1 202	21	970	-	-	18	830	3
施	5	322	2	152	2	152	-	-	-
設	21	873	20	810	2	80	12	500	6
院	1	50	1	50	-	-	-	-	1
設	2	80	-	-	-	-	-	-	-
館	3	530	3	530	1	30	-	-	2
設	3	154	2	104	-	-	-	-	2
施	1	30	-	-	-	-	-	-	-
設	3	454	2	330	2	330	-	-	-
施	2	-	1	-	-	-	-	-	1
設	1 142	122 297	610	62 408	-	-	288	31 517	322
知	361	11 986	197	7 416	15	1 220	23	726	159
的	55	3 574	39	2 645	9	770	1	30	29
知	44	1 761	13	515	-	-	6	290	7
的	5	430	5	430	5	430	-	-	-
知	106	4 528	66	2 748	-	-	10	368	56
的	96	1 563	63	1 028	-	-	2	38	61
知	5	100	2	40	1	20	-	-	1
的	3	30	1	10	-	-	-	-	1
知	47	-	8	-	-	-	4	-	4
身	158	3 349	84	2 089	6	255	13	119	65
体	3	200	2	150	1	100	-	-	1
障	2	70	-	-	-	-	-	-	-
害	1	79	1	79	-	-	-	-	1
者	4	193	4	193	2	120	-	-	2
更	1	50	1	50	-	-	-	-	1
生	24	601	13	305	1	35	3	85	9
援	60	977	25	410	-	-	2	34	23
護	19	1 154	14	892	-	-	-	-	14
施	3	25	1	10	-	-	-	-	1
設	1	-	1	-	1	-	-	-	-
施	3	-	1	-	-	-	-	-	1
設	1	-	-	-	-	-	-	-	-
施	35	-	20	-	1	-	8	-	11
設	1	-	1	-	-	-	-	-	1
保	34	6 153	6	1 225	3	340	-	-	3
救	21	2 388	4	410	3	340	-	-	1
更	4	635	-	-	-	-	-	-	-
医	9	3 130	2	815	-	-	-	-	2
母	6	-	5	-	-	-	4	-	1
子	6	-	5	-	-	-	4	-	1
婦	3	150	3	150	3	150	-	-	-
人	179	2702	145	2 210	-	-	18	-	127
精	15	321	13	279	-	-	-	-	13
神	5	100	4	80	-	-	-	-	4
障	116	2142	93	1 722	-	-	-	-	93
害	8	110	7	100	-	-	-	-	7
者	34	-	27	-	-	-	18	-	9
社	1	29	1	29	-	-	-	-	1
会	186	6 023	161	5 927	1	-	45	-	115
福	1	60	-	-	-	-	-	-	-
祉	1	36	-	-	-	-	-	-	-
施	26	-	9	-	-	-	-	-	9
設	1	20	1	20	-	-	-	-	1
等	102	5 907	102	5 907	-	-	-	-	102
設	1	-	1	-	1	-	-	-	-
施	51	-	45	-	-	-	45	-	-
設	3	-	3	-	-	-	-	-	3
介	609	47 801	609	47 801	1	70	17	1 639	591
護	311	23 397	311	23 397	1	70	6	594	304
指	161	15 311	161	15 311	-	-	11	1 045	150
定	137	9 093	137	9 093	-	-	-	-	137



