

第 1 4 章

金 融

第 14 章 金 融

概況

1980年代後半の日本経済は順調に発展し「バブル景気」は、その頂点に達したが、90年代に入ると、株価に続いて地価も急速に下落し大規模な景気後退が起こった。「バブルの崩壊」である。

98年、政府は金融機関に対して公的資金を投入し、金融システムの安定化を図るとともに、10月には「金融監督庁」を新設して、厳格な検査・監督に乗り出した。この年は、金融機関のいわゆる「貸し渋り」行動が強まり、企業のマインドが悪化し、設備投資や雇用が鈍化した。これに、アジアの経済危機による輸出の減少も加わり「日本列島総不況」に陥った。

99年、政府は金融機関に対し公的資金を投入し、資本の増強を図った。また、公共事業の大幅な拡大、減税等の緊急経済対策を実施した。

2000年、欧米の景気拡大、アジア経済の回復に伴う輸出の増加に加え、企業収益の改善や情報化への対応に伴い企業の設備投資が拡大した。これらの効果もあって全体として緩やかな改善が続いたが、消費需要はなお低調に推移し、年末にはアメリカ経済の減速やIT需要の冷え込みにより、輸出が減少するなど、景気回復は力強さに欠けている。

2001年は、欧米やアジアの景気減速による輸出の減退と設備投資の停滞に加えて、さらに個人消費が低調に推移し、住宅投資も弱含みで推移したこともあって、生産活動は大幅に減少した。

2002年は、EU やアジア向けの輸出が増加したことから、春先から秋口にかけて持ち直しの動きが見られた、しかし、個人消費は雇用・所得環境の悪化から引き続き低調で、設備投資も全体としては減少傾向で推移し、年末には足踏み傾向が現れた。

2003年は、生産の落ち込みが拡大するなど足踏み状態にあるものの、輸出は、アジア向けが大幅に増加したことから2年連続で増加し、過去最高額となり、年末には前回の景気のピークに並ぶ水準にまで回復した。

預金・貸出金

平成15年度末の府内の預金残高(全国銀行と信用金庫の計)は、57兆2817億円(対前年度比1.2%増)で増加に転じた。

一方、平成15年度末の府内の貸出残高は、47兆8207億円(対前年度比5.9%減)で10年連続の低下となった。

手形交換高

平成15年中の府内の手形交換高は、2510万1千枚、金額にして67兆3772億円となった。

交換枚数は、昭和55年以降減少傾向を示しており、本年も前年比9.3%の減少となった。交換金額でも、平成3年以降は減少傾向を示しており、本年も前年比7.0%の減少となった。これらの傾向は、全国的にみても同様である。

不渡手形については、枚数が前年比27.1%の減少、金額が33.4%の減少となった。

取引停止処分については、件数が前年比20.7%の減少、金額が41.4%の減少となった。

生命保険

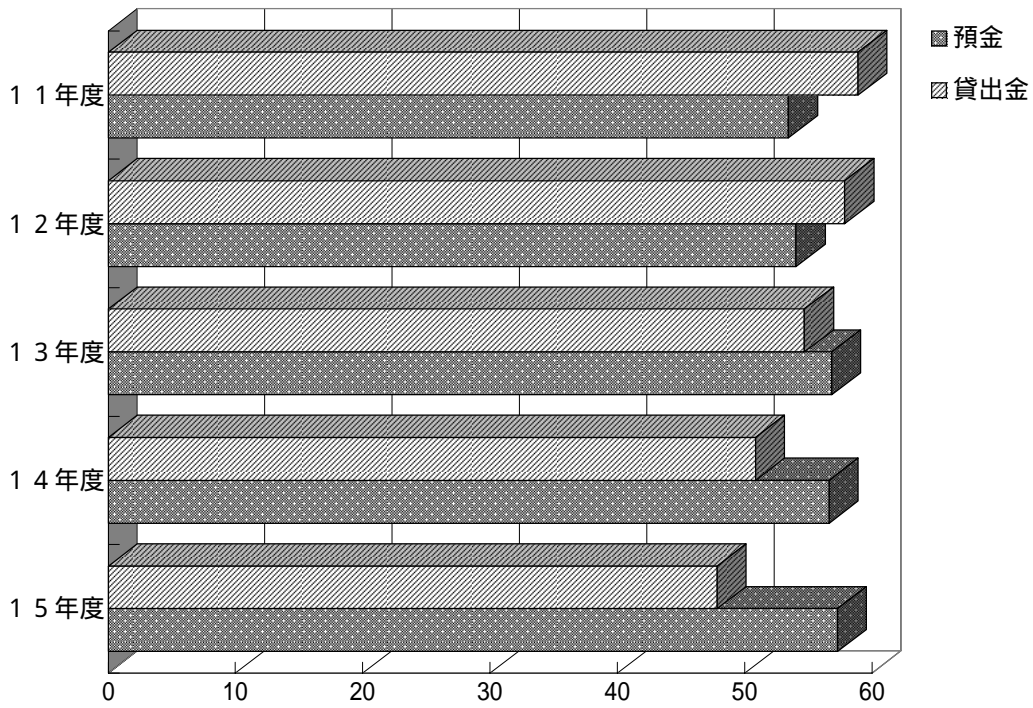
平成15年度は、新契約件数が前年比75.9%の減少となったが、保有契約件数は前年比0.8%の増加となった。

企業倒産

平成15年の府内の企業倒産件数は、2221件(前年は2569件)で、前年より減少した。

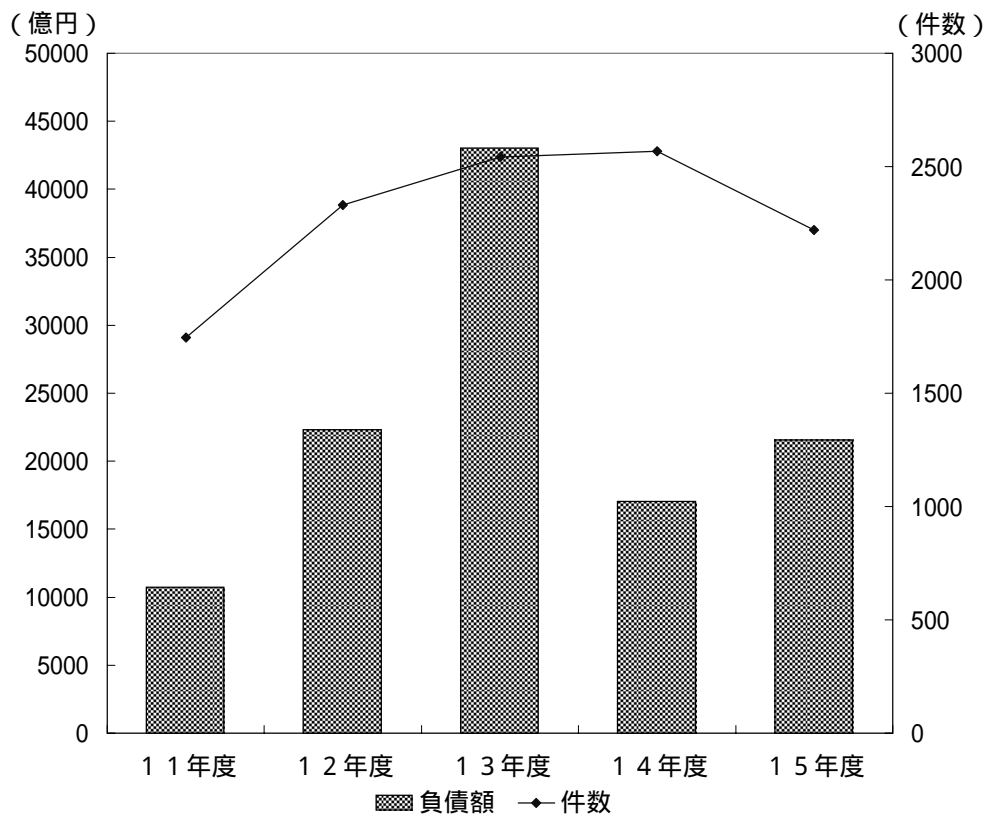
負債額は、2兆1572億45百万円(前年は1兆7032億55百万円)と増加した。

金融機関預金・貸出状況の推移



数値は全国銀行と信用金庫の合計である。

企業倒産件数と負債額の推移



第1表 日本銀行大阪支店主要勘定

1)各年度末(月末)又は年度中(月中)のものである。

| 年度月 | 準備預金 | | 貸出 | | 銀行券 |
|--------|-----------|-----------|---------|---------|---------|
| | 残高 | 増減() | 残高 | 増減() | (印=発行超) |
| | 百万円 | | | | |
| 平成11年度 | 641 627 | 278 118 | 407 501 | 277 427 | 236 961 |
| 12 | 377 556 | 264 071 | 1 919 | 405 582 | 18 535 |
| 13 | 1 173 597 | 796 041 | 0 | 1 919 | 881 605 |
| 14 | 1 510 869 | 337 272 | 0 | 0 | 36 217 |
| 平成15年度 | 1 168 474 | 342 395 | 0 | 0 | 246 567 |
| 15年4月 | 698 368 | 812 501 | 0 | 0 | 96 712 |
| 5 | 1 032 338 | 333 970 | 0 | 0 | 6 066 |
| 6 | 3 067 865 | 2 035 527 | 0 | 0 | 59 773 |
| 7 | 994 670 | 2 073 195 | 0 | 0 | 42 962 |
| 8 | 798 317 | 196 353 | 0 | 0 | 5 557 |
| 9 | 1 115 185 | 316 868 | 0 | 0 | 46 752 |
| 10 | 893 737 | 221 448 | 0 | 0 | 149 561 |
| 11 | 859 777 | 33 960 | 0 | 0 | 2 808 |
| 12 | 729 975 | 129 802 | 0 | 0 | 560 590 |
| 16年1月 | 883 897 | 153 922 | 0 | 0 | 619 751 |
| 2 | 1 068 580 | 184 683 | 0 | 0 | 30 999 |
| 3 | 1 168 474 | 99 894 | 0 | 0 | 24 210 |

資料 日本銀行大阪支店

第2表 日本政策投資銀行関西支店主要勘定

1)各年度末(月末)又は年度中(月中)のものである。ア)開発資金貸付は、平成11年10月に廃止。

| 年度月 | 貸付高 | 貸付残高 | | 貸付受入金 | 貸付償還金 |
|--------|---------|----------|-----------|-------|-------|
| | | ア)開発資金貸付 | ア)開発資金貸付 | | |
| | 百万円 | | | | |
| 平成11年度 | 221 378 | ... | 3 051 478 | ... | ... |
| 12 | 151 687 | ... | 3 074 375 | ... | ... |
| 13 | 147 637 | ... | 2 765 782 | ... | ... |
| 14 | 135 922 | ... | 2 526 106 | ... | ... |
| 平成15年度 | 83 736 | ... | 2 315 708 | ... | ... |
| 15年4月 | 3 000 | ... | 2 498 817 | ... | ... |
| 5 | 0 | ... | 2 491 770 | ... | ... |
| 6 | 170 | ... | 2 465 441 | ... | ... |
| 7 | 8 100 | ... | 2 452 876 | ... | ... |
| 8 | 1 200 | ... | 2 445 659 | ... | ... |
| 9 | 8 260 | ... | 2 416 739 | ... | ... |
| 10 | 995 | ... | 2 380 405 | ... | ... |
| 11 | 400 | ... | 2 373 895 | ... | ... |
| 12 | 4 590 | ... | 2 353 565 | ... | ... |
| 16年1月 | 12 415 | ... | 2 347 260 | ... | ... |
| 2 | 1 526 | ... | 2 333 252 | ... | ... |
| 3 | 43 080 | ... | 2 315 708 | ... | ... |

資料 日本政策投資銀行関西支店

第3表 中小企業金融公庫主要勘定

1) 大阪府管内各支店分をまとめたもので、各年度末(月末)又は年度中(月中)のものである。

| 年 度 月 | 貸 付 残 高 | 貸 付 高 | | | |
|-----------|-----------|-----------|---------|---------|---------|
| | | うち直接貸付 | 総 額 | 直 接 貸 付 | 代 理 貸 付 |
| | 百万円 | | | | |
| 平成 1 1 年度 | 1 053 597 | 946 768 | 224 022 | 212 416 | 11 607 |
| 1 2 | 1 040 412 | 963 924 | 219 725 | 214 330 | 5 395 |
| 1 3 | 1 026 849 | 974 197 | 216 252 | 212 202 | 4 050 |
| 1 4 | 1 035 051 | 997 262 | 216 797 | 215 363 | 1 434 |
| 平成 1 5 年度 | 1 026 767 | 1 000 475 | 223 525 | 222 485 | 1 040 |
| 1 5 年 4 月 | 1 026 106 | 989 571 | 8 580 | 8 475 | 105 |
| 5 | 1 022 366 | 986 853 | 13 957 | 13 753 | 204 |
| 6 | 1 035 323 | 1 001 008 | 32 179 | 32 146 | 33 |
| 7 | 1 032 497 | 999 292 | 17 220 | 17 003 | 217 |
| 8 | 1 028 379 | 996 008 | 13 248 | 13 248 | 0 |
| 9 | 1 042 035 | 1 010 344 | 28 620 | 28 590 | 30 |
| 1 0 | 1 031 426 | 1 001 017 | 8 734 | 8 591 | 143 |
| 1 1 | 1 031 906 | 1 002 375 | 18 904 | 18 904 | 0 |
| 1 2 | 1 042 730 | 1 013 956 | 28 883 | 28 765 | 118 |
| 1 6 年 1 月 | 1 031 660 | 1 003 560 | 6 521 | 6 376 | 145 |
| 2 | 1 028 063 | 1 000 513 | 13 180 | 13 160 | 20 |
| 3 | 1 026 767 | 1 000 475 | 33 499 | 33 474 | 25 |

資 料 中小企業金融公庫大阪支店

第4表 国民生活金融公庫主要勘定

1) 大阪府管内各支店分をまとめたもので各年度末(月末)又は年度中(月中)のものである。
2) 平成11年10月1日国民金融公庫と環境衛生金融公庫とが統合し、国民生活金融公庫となった。

| 年 度 月 | 貸 付 残 高 | | | | | 貸 付 高 | | | | | | |
|-----------|-----------|---------|--------|-------|--------|---------|---------|---------|--------|--------|-------|--------|
| | 総 額 | 普通貸付 | 生活衛生貸付 | 恩給貸付 | 教育貸付 | 総 額 | 普通貸付 | うち直接扱 | 生活衛生貸付 | うち直接扱 | 恩給貸付 | 教育貸付 |
| | 百万円 | | | | | | | | | | | |
| 平成 1 1 年度 | 1 116 085 | 972 901 | 72 418 | 2 662 | 68 103 | 398 238 | 363 384 | 341 722 | 9 668 | 9 330 | 2 105 | 23 080 |
| 1 2 | 1 108 706 | 959 390 | 72 977 | 2 445 | 73 894 | 381 336 | 337 406 | 320 947 | 19 036 | 18 806 | 1 864 | 23 030 |
| 1 3 | 1 088 893 | 934 464 | 71 843 | 2 241 | 80 345 | 379 250 | 334 914 | 323 028 | 17 368 | 17 250 | 1 694 | 25 272 |
| 1 4 | 1 042 422 | 889 503 | 68 191 | 2 237 | 82 489 | 323 718 | 286 493 | 280 171 | 13 566 | 13 566 | 1 899 | 21 759 |
| 平成 1 5 年度 | 1 022 986 | 862 969 | 69 961 | 2 056 | 87 755 | 333 300 | 296 141 | 289 722 | 13 087 | 13 065 | 1 704 | 22 367 |
| 1 5 年 4 月 | 1 055 109 | 890 513 | 75 544 | 2 105 | 86 614 | 26 015 | 21 313 | 21 313 | 1 651 | 1 651 | 203 | 2 846 |
| 5 | 1 048 014 | 884 201 | 75 063 | 2 182 | 86 236 | 26 797 | 23 901 | 23 276 | 1 304 | 1 282 | 99 | 1 492 |
| 6 | 1 048 527 | 885 810 | 75 028 | 2 139 | 85 218 | 27 136 | 25 279 | 24 807 | 1 172 | 1 172 | 203 | 482 |
| 7 | 1 040 817 | 880 493 | 74 247 | 2 145 | 83 601 | 26 970 | 25 345 | 24 520 | 1 008 | 1 008 | 139 | 476 |
| 8 | 1 037 658 | 879 063 | 73 921 | 2 071 | 82 273 | 25 916 | 24 190 | 23 670 | 1 091 | 1 091 | 141 | 492 |
| 9 | 1 039 739 | 881 914 | 73 848 | 2 137 | 81 510 | 27 028 | 25 078 | 24 570 | 1 155 | 1 155 | 83 | 710 |
| 1 0 | 1 036 968 | 879 314 | 73 318 | 1 999 | 82 011 | 31 531 | 27 801 | 26 941 | 1 188 | 1 188 | 191 | 2 350 |
| 1 1 | 1 045 626 | 887 017 | 73 024 | 2 060 | 83 198 | 36 386 | 32 838 | 32 409 | 862 | 862 | 79 | 2 606 |
| 1 2 | 1 054 667 | 894 908 | 72 893 | 1 970 | 84 571 | 42 759 | 38 947 | 38 639 | 1 358 | 1 358 | 216 | 2 236 |
| 1 6 年 1 月 | 1 037 457 | 879 697 | 71 644 | 2 049 | 83 746 | 11 973 | 10 222 | 9 674 | 543 | 543 | 86 | 1 121 |
| 2 | 1 037 083 | 878 021 | 71 288 | 2 000 | 85 453 | 22 908 | 18 705 | 18 482 | 754 | 754 | 172 | 3 276 |
| 3 | 1 022 986 | 862 969 | 69 961 | 2 056 | 87 755 | 27 876 | 22 516 | 21 415 | 997 | 997 | 87 | 4 274 |

資 料 国民生活金融公庫大阪支店

第5表

日本銀行大阪支店

1) は受超である。2) 15年度から調査されていない。
ア) 特別会計等は収支尻である。イ) 産業投資、学校及び林野を含む。

| 年 月 | 財 政 資 金 対 民 間 収 支 尻 合 計 | 一 般 会 計 | | | | | | | | |
|--------|-------------------------------|-----------|-----------|--------|-----------|--------|---------|---------|---------|---------|
| | | 収 支 尻 | 受 | | 払 | | | | | |
| | | | 租 税 | そ の 他 | 社 会 保 障 | 防 衛 | 公 共 事 業 | 交 付 税 | 義 務 教 育 | そ の 他 |
| | 百万円 | | | | | | | | | |
| 平成10年度 | 6 005 311 | 3 425 517 | 5 657 813 | 47 735 | 882 537 | 13 130 | 315 151 | 443 446 | 264 205 | 361 562 |
| 1 1 | 4 774 315 | 2 612 401 | 5 093 771 | 55 474 | 1 046 914 | 12 717 | 284 925 | 610 131 | 252 599 | 329 558 |
| 1 2 | 3 925 593 | 2 722 833 | 5 238 327 | 45 824 | 1 018 861 | 13 676 | 281 361 | 663 718 | 252 157 | 331 545 |
| 1 3 | 3 629 128 | 2 916 896 | 5 501 911 | 46 998 | 1 127 054 | 19 606 | 244 874 | 634 648 | 262 886 | 342 945 |
| 平成14年度 | 3 635 040 | 2 819 437 | 5 392 016 | 65 049 | 1 155 838 | 19 163 | 240 127 | 640 754 | 266 072 | 315 674 |
| 14年4月 | 51 819 | 141 340 | 300 264 | 13 639 | 143 408 | 1 657 | 78 865 | 149 013 | 21 914 | 60 386 |
| 5 | 80 621 | 171 875 | 314 002 | 4 804 | 110 124 | 1 207 | 3 557 | 261 | 14 297 | 18 007 |
| 6 | 677 771 | 651 069 | 898 683 | 2 723 | 58 825 | 1 117 | 1 948 | 119 546 | 39 735 | 29 166 |
| 7 | 385 711 | 253 581 | 369 251 | 3 804 | 72 654 | 2 863 | 687 | 2 177 | 14 237 | 26 856 |
| 8 | 241 192 | 233 266 | 327 236 | 3 468 | 64 342 | 1 633 | 470 | 245 | 14 236 | 17 002 |
| 9 | 654 178 | 216 600 | 478 510 | 1 649 | 69 449 | 1 094 | 1 316 | 161 757 | 14 236 | 15 707 |
| 10 | 210 485 | 176 773 | 271 147 | 7 475 | 65 400 | 1 397 | 1 043 | 63 | 14 252 | 19 694 |
| 11 | 105 007 | 103 712 | 307 816 | 4 469 | 94 778 | 1 245 | 2 621 | 79 966 | 14 235 | 15 728 |
| 12 | 914 463 | 697 167 | 954 197 | 7 940 | 97 503 | 3 131 | 5 158 | 72 770 | 40 364 | 46 044 |
| 15年1月 | 397 208 | 309 192 | 406 853 | 3 991 | 66 481 | 1 250 | 3 597 | 190 | 14 235 | 16 279 |
| 2 | 175 010 | 168 465 | 262 089 | 6 014 | 64 437 | 1 174 | 1 482 | 206 | 14 250 | 18 501 |
| 3 | 154 787 | 20 923 | 501 968 | 5 073 | 248 437 | 1 395 | 139 383 | 56 364 | 50 081 | 32 304 |

資料 日本銀行大阪支店

第6表

大阪銀行協会

1) 国内に本店を有する銀行の大阪府下における本店並びに支店に関するもので、日本銀行、日本政策投資銀行、外国銀行を除く。
2) 平成11年は9月末現在の数値である。ア) 店舗数には出張所は含まない。イ) 当座預金・普通預金・貯蓄預金・通知預金の合計である。
ウ) 定期預金・定期積金の合計である。エ) 納税準備預金・非居住者円預金・その他の預金の合計である。

| 年 月 | ア) 銀 行 店 舗 数 | 預 金 | | | | 譲 渡 性 預 金 | コ ー ル マ ネ ー ・ 売 渡 手 形 | 借 用 金 |
|-------|-----------------|---------|----------|----------|----------|--------------|--------------------------|-------|
| | | 総 額 | イ) 要求払預金 | ウ) 定期性預金 | エ) その他預金 | | | |
| | 店 | 億円 | | | | | | |
| 平成11年 | 1 099 | 462 183 | 154 894 | 294 230 | 12 989 | 7 854 | 9 995 | 7 849 |
| 1 2 | 1 080 | 460 695 | 170 985 | 279 105 | 10 525 | 14 315 | 5 856 | 6 227 |
| 1 3 | 1 017 | 468 295 | 195 006 | 261 368 | 11 861 | 24 391 | 1 388 | 4 114 |
| 1 4 | 930 | 490 716 | 247 566 | 230 824 | 12 265 | 5 959 | 2 347 | 3 306 |
| 平成15年 | 897 | 495 966 | 256 797 | 226 245 | 12 868 | 3 002 | 779 | 1 304 |
| 15年1月 | 921 | 486 225 | 243 158 | 230 277 | 12 723 | 5 539 | 2 469 | 3 306 |
| 2 | 912 | 490 679 | 244 548 | 229 627 | 16 446 | 5 753 | 2 344 | 3 306 |
| 3 | 911 | 502 586 | 257 794 | 229 664 | 15 059 | 2 918 | 1 591 | 1 332 |
| 4 | 908 | 498 434 | 253 733 | 228 514 | 16 125 | 2 388 | 1 154 | 1 328 |
| 5 | 906 | 499 551 | 256 802 | 228 845 | 13 841 | 3 354 | 1 064 | 1 308 |
| 6 | 903 | 495 741 | 251 678 | 228 988 | 15 012 | 3 829 | 726 | 1 308 |
| 7 | 900 | 493 638 | 249 014 | 229 793 | 14 768 | 3 882 | 693 | 1 311 |
| 8 | 897 | 496 026 | 254 275 | 229 087 | 12 601 | 3 902 | 784 | 1 301 |
| 9 | 896 | 496 800 | 254 959 | 227 020 | 14 762 | 3 695 | 1 133 | 1 351 |
| 10 | 894 | 491 561 | 252 436 | 226 029 | 13 047 | 3 422 | 759 | 1 345 |
| 11 | 900 | 496 666 | 254 827 | 226 078 | 15 700 | 3 719 | 680 | 1 295 |
| 12 | 897 | 495 966 | 256 797 | 226 245 | 12 868 | 3 002 | 779 | 1 304 |

資料 (社)大阪銀行協会

財政資金対民間収支

| ア) 特 別 会 計 等 | | | | | | | | | 公 債 | 代 預 | 調 整 |
|--------------|--------|-------------|-----------|---------|---------|--------------|---------|---------|---------|---------|---------|
| 保 険 | 食糧管理 | 港湾土地 空 港 | 郵 便 局 | 治 水 | 道路整備 | 財政融資金 資 金 | 金融公庫等 | イ)その他 | | | |
| 3 633 120 | 56 462 | 12 140 | 597 261 | 138 831 | 330 694 | 58 225 | 189 768 | 495 013 | 224 737 | 17 276 | 264 646 |
| 3 627 956 | 58 269 | 15 437 | 250 581 | 149 183 | 337 422 | 43 182 | 143 290 | 415 168 | 9 772 | 19 067 | 281 551 |
| 3 523 231 | 48 136 | 18 188 | 1 232 958 | 140 386 | 338 697 | 17 748 | 142 230 | 308 108 | 57 467 | 9 567 | 304 774 |
| 2 834 628 | 49 225 | 23 117 | 1 184 342 | 140 231 | 362 488 | 134 351 | 141 697 | 312 297 | 141 794 | 5 662 | 324 166 |
| 2 851 077 | 41 529 | 32 329 | 1 246 484 | 118 786 | 324 449 | 174 269 | 167 636 | 199 812 | 101 326 | 1 702 | 329 462 |
| 215 114 | 3 750 | 9 612 | 446 | 64 125 | 135 832 | 1 223 | 7 070 | 31 221 | 9 175 | 144 714 | 53 819 |
| 320 433 | 3 399 | 1 495 | 158 913 | 4 654 | 4 895 | 208 202 | 4 798 | 9 715 | 11 653 | 36 535 | 522 |
| 189 147 | 2 642 | 1 805 | 60 734 | 7 549 | 7 301 | 24 728 | 25 737 | 17 000 | 9 423 | 20 598 | 53 864 |
| 188 897 | 3 209 | 2 402 | 45 024 | 4 131 | 5 025 | 92 | 11 038 | 34 739 | 10 473 | 27 903 | 705 |
| 216 152 | 2 490 | 127 | 127 885 | 3 083 | 13 832 | 501 | 4 622 | 17 330 | 4 423 | 6 336 | 54 349 |
| 327 313 | 3 439 | 6 312 | 126 364 | 8 260 | 12 447 | 258 098 | 24 367 | 20 698 | 9 637 | 16 118 | 381 |
| 202 757 | 4 294 | 1 581 | 89 282 | 4 881 | 14 751 | 706 | 13 635 | 19 001 | 7 601 | 13 996 | 54 261 |
| 212 404 | 3 461 | 421 | 120 128 | 6 503 | 17 491 | 680 | 6 347 | 6 214 | 7 422 | 64 469 | 581 |
| 345 476 | 4 018 | 1 021 | 59 896 | 2 931 | 18 831 | 7 862 | 30 683 | 28 450 | 8 335 | 61 804 | 54 705 |
| 199 184 | 2 987 | 854 | 71 174 | 4 428 | 22 859 | 3 990 | 5 313 | 15 662 | 7 716 | 1 151 | 450 |
| 229 764 | 3 443 | 880 | 140 247 | 6 471 | 21 490 | 3 662 | 7 120 | 852 | 7 932 | 2 144 | 55 192 |
| 204 436 | 4 397 | 5 819 | 247 283 | 18 290 | 74 589 | 167 817 | 26 906 | 634 | 7 536 | 155 534 | 633 |

社 員 銀 行 諸 勘 定

| 総 額 | 貸 出 金 | | | | コ ー ル ロ ー ン ・ 買 入 手 形 | 有 価 証 券 | 現 金 預 け 金 | う ち 小 切 手 ・ 手 形 |
|---------|---------|---------|---------|---------|--------------------------|---------|--------------|--------------------|
| | 手 形 貸 付 | 証 書 貸 付 | 当 座 貸 越 | 割 引 手 形 | | | | |
| 543 160 | 78 177 | 315 968 | 131 730 | 17 174 | 2 419 | 44 588 | 15 751 | 6 306 |
| 538 048 | 76 079 | 314 689 | 129 158 | 18 009 | 1 469 | 47 595 | 15 419 | 6 490 |
| 500 330 | 65 400 | 308 423 | 111 574 | 14 830 | 628 | 51 417 | 14 452 | 4 127 |
| 468 068 | 59 558 | 307 159 | 89 067 | 12 174 | 156 | 44 688 | 21 147 | 3 071 |
| 432 490 | 48 309 | 302 460 | 71 503 | 10 130 | 1 838 | 24 545 | 16 229 | 2 837 |
| 463 564 | 58 795 | 304 820 | 89 228 | 10 623 | 590 | 45 212 | 20 706 | 2 430 |
| 460 198 | 58 096 | 304 138 | 87 547 | 10 319 | 361 | 43 994 | 19 862 | 3 173 |
| 456 895 | 56 402 | 306 197 | 83 447 | 10 758 | 60 | 19 971 | 21 112 | 3 915 |
| 446 272 | 51 658 | 305 322 | 79 272 | 9 922 | 825 | 19 383 | 16 345 | 2 722 |
| 440 592 | 50 357 | 302 781 | 76 464 | 10 891 | 870 | 17 216 | 20 835 | 3 238 |
| 437 851 | 49 554 | 302 030 | 76 472 | 9 695 | 236 | 17 661 | 18 257 | 2 308 |
| 437 366 | 49 975 | 302 405 | 75 591 | 9 300 | 321 | 18 197 | 17 248 | 2 325 |
| 436 896 | 50 345 | 302 980 | 73 432 | 10 042 | 1 049 | 19 799 | 15 479 | 3 191 |
| 435 488 | 50 115 | 301 302 | 74 900 | 9 073 | 151 | 19 790 | 15 957 | 2 583 |
| 425 502 | 48 253 | 298 541 | 69 882 | 8 738 | 260 | 21 141 | 14 938 | 2 191 |
| 431 031 | 48 541 | 301 822 | 70 896 | 9 677 | 1 549 | 22 453 | 16 607 | 3 055 |
| 432 490 | 48 309 | 302 460 | 71 503 | 10 130 | 1 838 | 24 545 | 16 229 | 2 837 |

業 種 別 銀 行

第 7 表

1) 府下に所在する都市銀行、地方銀行、長期信用銀行及び信託銀行のものである。

2) 平成11年より、製造業の内訳は廃止、1億円未満は四捨五入となった。なお、平成16年より全業種の資料掲載が中止された。

| 業 種 | 平成11年 | 平成12年 | 平成13年 | 平成14年 | 平成15年 | 平成16年 | |
|-------|-------|------------|------------|------------|------------|------------|-----|
| | 3月末 | 3月末 | 3月末 | 3月末 | 3月末 | 3月末 | |
| 百万円 | | | | | | | |
| 総 額 | 合 計 | 54 507 800 | 53 790 000 | 52 568 200 | 49 384 600 | 45 910 900 | ... |
| | 設備資金 | 11 039 600 | 10 847 400 | 10 575 500 | 9 381 200 | 8 206 200 | ... |
| 農 業 | 合 計 | 84 400 | 71 400 | 57 600 | 50 600 | 38 300 | ... |
| | 設備資金 | 43 300 | 39 600 | 31 600 | 28 400 | 20 400 | ... |
| 林 業 | 合 計 | 17 200 | 14 600 | 13 700 | 15 200 | 13 100 | ... |
| | 設備資金 | 6 800 | 4 600 | 4 500 | 6 800 | 6 600 | ... |
| 漁 業 | 合 計 | 6 300 | 4 500 | 2 800 | 2 800 | 4 100 | ... |
| | 設備資金 | 600 | 400 | 400 | 400 | 300 | ... |
| 鉱 業 | 合 計 | 22 300 | 23 400 | 25 500 | 23 900 | 19 500 | ... |
| | 設備資金 | 4 400 | 5 900 | 6 000 | 4 800 | 3 200 | ... |
| 建 設 業 | 合 計 | 2 990 400 | 2 863 200 | 2 645 800 | 2 375 800 | 2 013 000 | ... |
| | 設備資金 | 425 100 | 375 700 | 329 400 | 279 500 | 222 800 | ... |
| 製 造 業 | 合 計 | 9 348 600 | 9 213 000 | 9 340 800 | 9 012 400 | 7 921 100 | ... |
| | 設備資金 | 1 676 900 | 1 512 000 | 1 343 400 | 1 189 900 | 1 007 200 | ... |

貸 出 残 高

| 業 種 | 平成11年 | 平成12年 | 平成13年 | 平成14年 | 平成15年 | 平成16年 | |
|-------------------|-------|------------|------------|------------|------------|------------|-----|
| | 3月末 | 3月末 | 3月末 | 3月末 | 3月末 | 3月末 | |
| 卸売・小売業 飲 食 店 | 合 計 | 9 223 900 | 9 218 700 | 9 127 200 | 8 339 200 | 7 306 700 | ... |
| | 設備資金 | 1 504 300 | 1 402 500 | 1 317 200 | 1 178 800 | 968 100 | ... |
| 金融・保険業 | 合 計 | 4 282 000 | 4 060 600 | 3 670 500 | 3 043 600 | 2 915 400 | ... |
| | 設備資金 | 93 900 | 48 500 | 54 800 | 133 700 | 121 500 | ... |
| 不 動 産 業 | 合 計 | 8 596 500 | 8 453 600 | 7 706 900 | 7 346 400 | 6 469 300 | ... |
| | 設備資金 | 3 398 900 | 3 687 500 | 3 455 500 | 3 275 400 | 2 918 700 | ... |
| 運 輸 ・ 通 信 業 | 合 計 | 1 819 300 | 1 831 100 | 2 398 300 | 1 981 600 | 2 593 800 | ... |
| | 設備資金 | 879 400 | 830 100 | 1 280 600 | 821 100 | 823 900 | ... |
| 電気・ガス・熱供 給・水道業 | 合 計 | 613 900 | 756 500 | 794 100 | 606 100 | 501 300 | ... |
| | 設備資金 | 511 600 | 559 500 | 597 900 | 476 300 | 439 900 | ... |
| サ ー ビ ス 業 | 合 計 | 6 469 200 | 5 977 900 | 5 358 400 | 4 891 900 | 4 170 700 | ... |
| | 設備資金 | 2 493 800 | 2 380 400 | 2 153 700 | 1 985 500 | 1 673 000 | ... |
| 地 方 公 共 団 体 | 合 計 | 561 400 | 561 400 | 569 500 | 585 300 | 759 400 | ... |
| | 設備資金 | 68 300 | 76 200 | 93 700 | 87 800 | 132 300 | ... |
| そ の 他 | 合 計 | 10 471 500 | 11 022 400 | 10 856 000 | 11 108 700 | 11 184 100 | ... |
| | 設備資金 | 8 225 700 | 8 633 800 | 8 670 800 | 9 113 900 | 9 498 200 | ... |

第8表 都市別金融機関預金・貸出金状況

1)全国銀行には第二地方銀行協会加盟行を含む。

(各年度末現在)

| 市区郡 | 全国銀行 | | | 信用金庫 | | |
|--------|-------|------------|------------|------|-----------|-----------|
| | 本支店数 | 預金 | 貸出金 | 本支店数 | 預金 | 貸出金 |
| | 店 | 百万円 | | | | |
| 平成11年度 | 1 121 | 48 023 496 | 55 201 610 | 479 | 6 029 039 | 4 978 768 |
| 1 2 | 1 086 | 47 286 894 | 54 109 539 | 475 | 6 134 701 | 4 779 987 |
| 1 3 | 1 000 | 50 693 358 | 50 244 377 | 452 | 6 130 938 | 4 458 086 |
| 1 4 | 913 | 50 647 084 | 46 749 690 | 402 | 5 975 766 | 4 090 595 |
| 平成15年度 | 886 | 51 232 600 | 43 828 215 | 393 | 6 049 051 | 3 992 504 |
| 大阪市 | 443 | 30 599 196 | 31 412 673 | 170 | 2 759 500 | 1 919 110 |
| 堺市 | 60 | 2 873 271 | 1 795 154 | 23 | 347 881 | 227 889 |
| 岸和田市 | 14 | 576 715 | 435 797 | 8 | 105 847 | 71 859 |
| 豊中市 | 33 | 1 777 973 | 773 318 | 17 | 220 127 | 107 702 |
| 池田市 | 11 | 576 162 | 322 158 | 3 | 33 498 | 21 441 |
| 吹田市 | 24 | 1 302 744 | 665 162 | 9 | 122 281 | 70 699 |
| 泉大津市 | 4 | 169 386 | 136 648 | 3 | 47 725 | 31 511 |
| 高槻市 | 21 | 1 162 948 | 498 177 | 15 | 199 633 | 96 206 |
| 貝塚市 | 8 | 249 997 | 114 365 | 3 | 50 373 | 35 729 |
| 守口市 | 11 | 541 878 | 468 155 | 10 | 117 042 | 72 439 |
| 枚方市 | 25 | 1 339 374 | 734 140 | 15 | 189 291 | 135 962 |
| 茨木市 | 17 | 1 124 626 | 540 697 | 10 | 139 610 | 78 818 |
| 八尾市 | 20 | 911 040 | 641 688 | 15 | 319 097 | 195 028 |
| 泉佐野市 | 13 | 395 330 | 303 339 | 1 | 25 553 | 20 819 |
| 富田林市 | 9 | 351 848 | 149 762 | | | |
| 寝屋川市 | 16 | 764 904 | 475 725 | 8 | 108 962 | 94 965 |
| 河内長野市 | 6 | 385 974 | 186 751 | 1 | 25 276 | 13 569 |
| 松原市 | 8 | 445 424 | 292 645 | 3 | 71 864 | 53 348 |
| 大東市 | 9 | 329 771 | 233 638 | 4 | 65 038 | 37 223 |
| 和泉市 | 8 | 318 895 | 186 327 | 3 | 28 485 | 17 864 |
| 箕面市 | 8 | 344 204 | 148 781 | 3 | 38 887 | 22 478 |
| 柏原市 | 4 | 144 790 | 71 641 | 3 | 78 389 | 40 520 |
| 羽曳野市 | 7 | 220 702 | 127 561 | 3 | 74 622 | 37 739 |
| 門真市 | 8 | 489 882 | 426 692 | 6 | 75 664 | 56 050 |
| 摂津市 | 6 | 166 814 | 107 136 | 6 | 85 973 | 58 575 |
| 高石市 | 7 | 255 965 | 127 627 | 3 | 21 767 | 10 272 |
| 藤井寺市 | 6 | 430 522 | 312 293 | 1 | 16 826 | 4 784 |
| 東大阪市 | 44 | 1 835 321 | 1 569 230 | 34 | 516 450 | 373 685 |
| 泉南市 | 6 | 154 518 | 88 261 | 2 | 20 531 | 8 369 |
| 四條畷市 | 4 | 125 298 | 101 527 | 3 | 44 015 | 19 463 |
| 交野市 | 4 | 156 325 | 60 094 | 2 | 26 131 | 22 489 |
| 大阪狭山市 | 4 | 276 043 | 126 049 | | | |
| 阪南市 | 5 | 104 899 | 62 467 | 2 | 32 034 | 20 047 |
| 市部 | 873 | 50 902 739 | 43 695 678 | 389 | 6 008 372 | 3 976 652 |
| 郡部 | 13 | 329 861 | 132 537 | 4 | 40 679 | 15 852 |

資料 全国銀行協会「金融」、(社)大阪府信用金庫協会

第9表 郵便貯金現在高

ア)通常貯金の口座数には、通常貯蓄貯金型、型と国際ボランティア貯金の利用による口座数が含まれている。
 イ)積立貯金には教育積立貯金、住宅積立貯金も含まれている。
 ウ)定期貯金には、財形定期貯金も含まれている。
 エ)定期貯金と定期貯金では、貯金証書は預け入れの都度発行されるものであり、貯金総額の範囲内で複数枚を持つことができる。

| 年 度 | 総 数 | | ア)うち通常貯金 | | イ)うち積立貯金 | | うち定期貯金 | | ウ)うち定期貯金 | |
|--------|------------------|------------|----------|-----------|----------|--------|--------------|-----------|--------------|------------|
| | 工)口座数及び 預金証書数 | 金 額 | 口座数 | 金 額 | 口座数 | 金 額 | 貯 金 証 書 数 | 金 額 | 貯 金 証 書 数 | 金 額 |
| | | | | | | | | | | |
| 平成11年度 | 46 663 | 20 223 451 | 8 348 | 2 428 098 | 363 | 59 383 | 2 072 | 1 217 069 | 35 879 | 16 518 902 |
| 12 | 46 029 | 19 291 858 | 8 582 | 3 263 322 | 333 | 54 039 | 2 441 | 1 180 511 | 34 672 | 14 793 986 |
| 13 | 45 188 | 18 329 431 | 8 756 | 3 889 162 | 303 | 49 486 | 3 171 | 1 159 328 | 32 959 | 13 231 455 |
| 14 | 44 307 | 17 705 332 | 8 897 | 4 055 927 | 264 | 43 670 | 4 007 | 1 095 871 | 31 140 | 12 509 863 |
| 平成15年度 | 43 348 | 17 288 162 | 8 994 | 4 258 905 | 214 | 35 465 | 4 624 | 1 043 796 | 27 798 | 11 910 909 |

資 料 日本郵政公社近畿支社

第10表 手形交換高及び不渡手形

1)年中(月中)のものである。単位未満の計数は平成11年の全国は切り捨て、その他は四捨五入である。
 2)取引停止処分は不渡届出に基づく取引停止処分数、手形交換高及び不渡手形は交換呈示日における月中合計である。

| 年 月 | 大 阪 | | | | | | 全 国 | | | | | |
|-------|--------|-----------|----------|-------|--------|-------|---------|------------|----------|---------|--------|--------|
| | 手形交換高 | | 不渡手形(実数) | | 取引停止処分 | | 手形交換高 | | 不渡手形(実数) | | 取引停止処分 | |
| | 枚数 | 金額 | 枚数 | 金額 | 件数 | 金額 | 枚数 | 金額 | 枚数 | 金額 | 件数 | 金額 |
| 平成11年 | 千枚 | 億円 | 千枚 | 億円 | 件 | 百万円 | 千枚 | 億円 | 千枚 | 億円 | 件 | 百万円 |
| 1 1 | 36 616 | 1 194 040 | 71 | 1 582 | 1 836 | 7 967 | 239 320 | 11 385 527 | 477 | 9 619 | 14 153 | 71 416 |
| 1 2 | 34 066 | 1 013 076 | 78 | 1 428 | 2 337 | 8 244 | 225 874 | 10 523 389 | 527 | 8 292 | 16 268 | 60 072 |
| 1 3 | 31 041 | 848 346 | 87 | 1 517 | 2 437 | 9 460 | 208 900 | 8 772 979 | 501 | 7 937 | 15 078 | 54 715 |
| 1 4 | 27 667 | 724 674 | 70 | 1 273 | 2 023 | 8 836 | 187 085 | 7 052 743 | 441 | 7 300 | 13 566 | 62 622 |
| 平成15年 | 25 101 | 673 772 | 51 | 848 | 1 604 | 5 177 | 171 986 | 6 329 709 | 312 | 497 184 | 10 325 | 37 695 |
| 1 月 | 2 295 | 65 542 | 5 | 65 | 116 | 349 | 15 778 | 527 885 | 33 | 44 182 | 891 | 2 492 |
| 2 | 2 061 | 51 116 | 6 | 73 | 155 | 409 | 14 217 | 506 740 | 29 | 40 670 | 942 | 2 985 |
| 3 | 2 124 | 63 891 | 5 | 84 | 193 | 701 | 14 616 | 603 328 | 30 | 54 529 | 1 014 | 3 237 |
| 4 | 2 094 | 58 779 | 5 | 63 | 148 | 338 | 14 361 | 541 697 | 29 | 41 686 | 932 | 3 221 |
| 5 | 1 873 | 53 130 | 3 | 42 | 126 | 857 | 12 871 | 508 742 | 20 | 33 071 | 979 | 5 641 |
| 6 | 2 256 | 71 720 | 5 | 86 | 123 | 280 | 15 485 | 602 620 | 32 | 47 915 | 863 | 2 830 |
| 7 | 2 402 | 57 238 | 4 | 97 | 143 | 429 | 16 207 | 531 527 | 24 | 39 707 | 847 | 2 485 |
| 8 | 1 731 | 47 139 | 3 | 51 | 117 | 384 | 11 857 | 443 902 | 17 | 28 117 | 757 | 2 731 |
| 9 | 2 236 | 65 436 | 5 | 88 | 98 | 247 | 15 367 | 575 951 | 29 | 46 119 | 764 | 2 898 |
| 1 0 | 2 047 | 48 035 | 5 | 84 | 138 | 558 | 14 017 | 537 810 | 25 | 45 197 | 837 | 3 104 |
| 1 1 | 1 653 | 36 563 | 3 | 48 | 109 | 385 | 11 314 | 401 461 | 16 | 31 344 | 721 | 3 743 |
| 1 2 | 2 323 | 55 178 | 4 | 65 | 138 | 241 | 15 890 | 548 034 | 22 | 44 642 | 778 | 2 323 |

資 料 全国銀行協会、(社)大阪銀行協会

第11表 業種別手形取引停止処分件数

1) 平成11年12月に「中小企業基本法」が改正され、「中小企業者の範囲」が変更されたのに伴い、平成12年4月以降は、資本金100万円未満の法人も含まれている。(平成12年3月以前は、資本金100万円以上の法人に関するもののみ集計。)

| 業 種 | 平成11年 | 平成12年 | 平成13年 | 平成14年 | 平成15年 | 業 種 | 平成11年 | 平成12年 | 平成13年 | 平成14年 | 平成15年 | |
|---------|-----------|-------|-------|-------|-------|-------------|-------------------|---------|-------|-------|-------|-----|
| | 総 数 | 1 152 | 1 489 | 1 644 | 1 432 | | 1 136 | 化 学 薬 品 | 9 | 5 | 21 | 9 |
| 製 造 業 | 259 | 355 | 388 | 367 | 285 | 建 材 | 23 | 17 | 36 | 25 | 17 | |
| | 食 料 | 7 | 15 | 17 | 6 | 15 | 鉱 物 ・ 金 属 材 料 | 12 | 13 | 20 | 17 | 8 |
| | 織 維 | 35 | 59 | 62 | 56 | 25 | 電 気 機 器 | 10 | 11 | 16 | 12 | 10 |
| | 木 材 | 9 | 20 | 21 | 13 | 12 | そ の 他 機 器 | 35 | 33 | 35 | 34 | 24 |
| | 出 版 | 37 | 49 | 41 | 43 | 44 | そ の 他 | 58 | 76 | 93 | 76 | 46 |
| | 化 学 | 6 | 7 | 9 | 9 | 9 | 小 売 業 | 116 | 174 | 155 | 171 | 117 |
| | 石 油 | 2 | - | - | 2 | - | 飲 食 店 | 11 | 21 | 16 | 22 | 11 |
| | ゴ ム ・ 皮 革 | 4 | 5 | 12 | 9 | 7 | マ ケ ッ ト | 2 | 7 | 10 | 6 | 3 |
| | 窯 業 ・ 土 石 | - | 1 | 5 | 4 | 5 | そ の 他 | 103 | 146 | 129 | 143 | 103 |
| | 鉄 鋼 | 15 | 16 | 24 | 32 | 14 | 農 林 ・ 漁 業 ・ 水 産 業 | 2 | 2 | 4 | 7 | 2 |
| | 非 鉄 金 属 | 1 | 4 | 1 | 2 | 1 | 鉱 産 業 | - | - | - | - | - |
| | 金 属 製 品 | 51 | 70 | 68 | 54 | 52 | 建 設 業 | 317 | 423 | 476 | 376 | 359 |
| | 機 械 | 29 | 46 | 50 | 46 | 29 | 不 動 産 業 | 73 | 74 | 69 | 58 | 52 |
| | 電 機 | 12 | 14 | 16 | 28 | 15 | 運 輸 ・ 通 信 業 | 33 | 72 | 58 | 55 | 50 |
| | 輸 送 機 械 | 3 | 7 | 5 | 12 | 10 | サ ー ビ ス 業 | 115 | 151 | 164 | 126 | 102 |
| 精 密 機 器 | 6 | 7 | 9 | 7 | 5 | 興 行 ・ 旅 館 業 | 3 | 11 | 20 | 11 | 8 | |
| そ の 他 | 42 | 35 | 48 | 44 | 42 | 修 理 業 | 9 | 14 | 8 | 3 | 7 | |
| 卸 売 業 | 234 | 235 | 328 | 267 | 167 | そ の 他 | 103 | 126 | 136 | 112 | 87 | |
| 飲 食 料 品 | 22 | 27 | 36 | 42 | 16 | | 3 | 3 | 2 | 5 | 2 | |
| 織 維 | 65 | 53 | 71 | 52 | 38 | | | | | | | |

資 料 全国銀行協会「決済統計年報」

第12表 業種別企業倒産状況

1) 負債金額1000万円以上のもので、内整理その他を含む。(各年末現在)

| 業 種 | 平成11年 | | 平成12年 | | 平成13年 | | 平成14年 | | 平成15年 | | |
|-------------|---------------|------------|--------|------------|--------|------------|---------|------------|--------|------------|---------|
| | 件 数 | 負 債 額 | 件 数 | 負 債 額 | 件 数 | 負 債 額 | 件 数 | 負 債 額 | 件 数 | 負 債 額 | |
| 総 数 | 1 746 | 1 071 165 | 2 331 | 2 231 036 | 2 542 | 4 305 302 | 2 569 | 1 703 255 | 2 221 | 2 157 245 | |
| 製 造 業 | 330 | 166 386 | 472 | 135 137 | 464 | 214 274 | 503 | 197 944 | 394 | 145 117 | |
| | 食 料 | 9 | 1 910 | 15 | 1 960 | 20 | 12 645 | 13 | 7 160 | 20 | 4 467 |
| | 織 維 | 34 | 11 000 | 48 | 16 276 | 63 | 32 612 | 53 | 55 281 | 55 | 61 932 |
| | 鉄 鋼 ・ 金 属 機 械 | 71 | 75 733 | 118 | 31 336 | 117 | 63 407 | 107 | 31 664 | 71 | 30 670 |
| 卸 ・ 小 売 業 | 603 | 259 319 | 780 | 932 653 | 930 | 2 002 786 | 829 | 302 153 | 649 | 375 484 | |
| | 食 料 | 93 | 23 680 | 160 | 17 539 | 154 | 67 881 | 120 | 40 324 | 92 | 16 656 |
| | 織 維 | 158 | 72 176 | 179 | 69 764 | 234 | 121 064 | 214 | 93 201 | 167 | 108 211 |
| | 鉄 鋼 ・ 金 属 機 械 | 29 | 33 776 | 27 | 12 093 | 40 | 15 889 | 41 | 33 829 | 28 | 13 102 |
| 建 設 業 | 436 | 162 718 | 602 | 239 447 | 648 | 137 393 | 659 | 243 849 | 603 | 326 748 | |
| 運 輸 ・ 通 信 業 | 49 | 8 713 | 88 | 44 065 | 75 | 204 267 | 77 | 19 090 | 92 | 18 467 | |
| サ ー ビ ス 業 | 207 | 205 147 | 248 | 218 216 | 265 | 350 468 | 366 | 519 898 | 375 | 728 542 | |
| そ の 他 | 121 | 268 882 | 141 | 661 518 | 160 | 1 396 114 | 135 | 420 321 | 108 | 562 887 | |
| 全 国 | 15 460 | 13 552 212 | 19 071 | 23 987 424 | 19 441 | 16 212 985 | 19 458 | 13 755 678 | 16 624 | 11 770 038 | |
| 近 畿 | 3 141 | 1 756 927 | 4 130 | 3 092 621 | 4 368 | 5 123 711 | 4 351 | 2 718 576 | 3 930 | 2 847 524 | |

資 料 株式会社帝国データバンク大阪支社「近畿の倒産」、株式会社帝国データバンク「全国企業倒産集計」

第13表 株式売買高及び株価指数

1) 売買高は市場内売買取引(立会場内売買取引及び立会場外売買取引)の合計で、売買片方計算のものである。
約定代金は、この売買高にそれぞれの約定値段を乗じたものの合計である。

| 年 月 | 大 阪 | | | | 300種株価指数 (43.1.4 = 100) | 全 国 | |
|----------|------------|------------|------------|------------|----------------------------|-------------|-------------|
| | 売 買 高 | | 売 買 代 金 | | | 売 買 高 | 約 定 代 金 |
| | 総 額 | うち第1部 | 総 額 | うち第1部 | | | |
| | 千株 | | 百万円 | | | 千株 | 百万円 |
| 平成 1 1 年 | 14 972 553 | 13 778 721 | 22 105 113 | 19 796 912 | 1 243.52 | 175 455 019 | 210 236 342 |
| 1 2 | 17 267 327 | 16 156 421 | 34 669 986 | 33 330 791 | 1 369.43 | 196 087 338 | 290 325 242 |
| 1 3 | 12 377 451 | 11 384 559 | 20 778 943 | 19 729 937 | 1 142.18 | 217 893 886 | 225 238 732 |
| 1 4 | 10 403 668 | 8 304 890 | 14 727 655 | 13 223 087 | 938.92 | 224 567 555 | 209 229 413 |
| 平成 1 5 年 | 14 794 003 | 10 371 083 | 12 356 067 | 10 876 299 | 877.82 | 331 731 438 | 255 342 139 |
| 1 月 | 921 527 | 789 744 | 812 036 | 756 627 | 802.58 | 18 425 204 | 12 810 570 |
| 2 | 872 308 | 699 868 | 837 609 | 758 246 | 804.43 | 19 945 251 | 13 759 657 |
| 3 | 761 652 | 621 023 | 768 864 | 729 413 | 768.69 | 20 629 218 | 14 289 871 |
| 4 | 1 183 415 | 1 026 866 | 920 096 | 872 456 | 737.98 | 24 389 315 | 15 609 667 |
| 5 | 1 252 592 | 1 099 841 | 1 063 593 | 999 912 | 763.70 | 25 503 777 | 16 606 255 |
| 6 | 1 458 661 | 1 199 235 | 1 112 289 | 1 018 289 | 828.77 | 35 409 848 | 20 950 557 |
| 7 | 1 349 907 | 1 096 555 | 1 383 470 | 1 296 030 | 904.89 | 34 848 169 | 27 055 455 |
| 8 | 1 167 397 | 926 061 | 1 080 195 | 965 685 | 923.62 | 32 815 053 | 23 573 733 |
| 9 | 1 277 299 | 947 540 | 1 374 945 | 1 188 033 | 1 002.41 | 33 812 612 | 30 890 361 |
| 1 0 | 1 393 308 | 853 293 | 1 338 158 | 926 169 | 1 021.27 | 35 176 759 | 34 729 116 |
| 1 1 | 764 386 | 480 307 | 823 610 | 664 224 | 975.28 | 22 358 828 | 22 849 502 |
| 1 2 | 2 391 546 | 630 744 | 841 196 | 701 216 | 992.62 | 28 417 399 | 22 217 390 |

資料 大阪証券取引所「統計年報」

第14表 債券種類別売買高

1)各年度末(月末)又は年中(月中)のものである。

| 年 月 | 総 額 | | 売 買 高 内 訳 | | | | | | | 転換社債型新株 予約権付社債 |
|----------|-------|------|-----------|-----|-------|------------|-----|-----|--------|-------------------|
| | 売 買 高 | 売買代金 | 国 債 | 地方債 | 政府保証債 | その他 特殊債 | 金融債 | 社 債 | 円貨建外国債 | |
| | 百万円 | | | | | | | | | |
| 平成 1 1 年 | 121 | 122 | 121 | - | - | - | - | - | - | 466 499 |
| 1 2 | 49 | 50 | 49 | - | - | - | - | - | - | 311 551 |
| 1 3 | - | - | - | - | - | - | - | - | - | 378 914 |
| 1 4 | - | - | - | - | - | - | - | - | - | 411 386 |
| 平成 1 5 年 | - | - | - | - | - | - | - | - | - | 284 566 |
| 1 月 | - | - | - | - | - | - | - | - | - | 26 722 |
| 2 | - | - | - | - | - | - | - | - | - | 31 047 |
| 3 | - | - | - | - | - | - | - | - | - | 37 731 |
| 4 | - | - | - | - | - | - | - | - | - | 20 903 |
| 5 | - | - | - | - | - | - | - | - | - | 35 269 |
| 6 | - | - | - | - | - | - | - | - | - | 20 379 |
| 7 | - | - | - | - | - | - | - | - | - | 27 341 |
| 8 | - | - | - | - | - | - | - | - | - | 18 658 |
| 9 | - | - | - | - | - | - | - | - | - | 30 467 |
| 1 0 | - | - | - | - | - | - | - | - | - | 24 425 |
| 1 1 | - | - | - | - | - | - | - | - | - | 4 717 |
| 1 2 | - | - | - | - | - | - | - | - | - | 6 905 |

資料 大阪証券取引所「統計年報」

第15表 簡易生命保険の契約状況

1)大阪府下における各年度中のものである。

| 年 度 | 新 契 約 | | | | 年 度 末 保 有 契 約 | | |
|--------|---------|-----------|-----------|--------------|---------------|------------|--------------|
| | 件 数 | 保険料額 | 保険金額 | 一件平均 保険金額 | 件 数 | 保険金額 | 一件平均 保険金額 |
| 平成11年度 | 358 400 | 6 393 579 | 1 043 294 | 2 911 | 5 441 | 14 778 628 | 2 716 |
| 12 | 388 331 | 6 877 241 | 1 050 598 | 2 705 | 5 344 | 14 575 203 | 2 727 |
| 13 | 334 310 | 6 296 529 | 1 001 501 | 2 996 | 5 147 | 14 193 780 | 2 758 |
| 14 | 295 484 | 5 721 690 | 899 979 | 3 046 | 4 843 | 13 520 633 | 2 792 |
| 平成15年度 | 226 746 | 4 189 476 | 675 687 | 2 980 | 4 529 | 12 759 182 | 2 817 |

資料 日本郵政公社近畿支社

第16表 生命保険契約状況

1)生命保険協会に加入する45社の府下における契約状況をまとめたものである。
 ア)個人保険の件数と団体保険の被保険者数を加えたものである。
 イ)金額を被保険者数で除したものである。

| 年 月 | 総 数 | | 個 人 保 険 | | | 団 体 保 険 | | | | |
|--------|-------|------------|-------------|-----------|-------------|---------|--------|------------|-------------|-------|
| | ア)件 数 | 金 額 | 件 数 | 金 額 | イ) 平均保険金 | 件 数 | 被保険者数 | 金 額 | イ) 平均保険金 | |
| 平成11年度 | 新契約 | 3 350 654 | 10 428 560 | 754 296 | 9 170 515 | 12 158 | 799 | 2 596 358 | 1 258 045 | 485 |
| | 保有高 | 53 251 679 | 151 141 050 | 8 865 038 | 110 648 470 | 12 481 | 12 684 | 44 386 641 | 40 492 580 | 912 |
| 12 | 新契約 | 5 139 341 | 9 802 444 | 750 293 | 9 013 823 | 12 014 | 645 | 4 389 048 | 788 621 | 180 |
| | 保有高 | 48 491 094 | 143 437 068 | 8 350 236 | 103 771 015 | 12 427 | 11 493 | 40 140 858 | 39 666 053 | 988 |
| 13 | 新契約 | 4 589 082 | 9 520 153 | 785 691 | 8 558 352 | 10 893 | 500 | 3 803 391 | 961 801 | 253 |
| | 保有高 | 43 956 871 | 139 297 007 | 8 270 368 | 99 148 340 | 11 988 | 10 413 | 35 686 503 | 40 148 667 | 1 125 |
| 14 | 新契約 | 4 949 409 | 13 061 628 | 764 390 | 8 324 214 | 10 890 | 423 | 4 185 019 | 4 737 414 | 1 132 |
| | 保有高 | 36 109 062 | 137 217 135 | 8 036 203 | 94 185 517 | 11 720 | 9 236 | 28 072 859 | 43 031 618 | 1 533 |
| 平成15年度 | 新契約 | 1 191 336 | 7 924 589 | 713 581 | 7 079 115 | 9 921 | 329 | 477 755 | 845 474 | 1 770 |
| | 保有高 | 36 407 114 | 131 540 211 | 7 784 385 | 87 962 811 | 11 300 | 8 122 | 28 622 729 | 43 577 400 | 1 522 |

資料 (社)生命保険協会「生命保険事業概況」

第17表 損害保険契約状況

(1) 火災保険

1) 損害保険会社の取り扱った普通火災保険、住宅火災保険及び総合保険について集計したもの(各種長期保険契約及び各種積立保険を含まず)のうち大阪府内契約分を集計したものである。

| 年 度 | 新 契 約 | | | 支 払 保 険 金 | |
|--------|---------|------------|------------|-----------|------------|
| | 件 数 | 保 険 金 額 | 保 険 料 | 件 数 | 保 険 金 |
| | 件 | 百万円 | 千円 | 件 | 千円 |
| 平成10年度 | 879 965 | 42 078 438 | 47 105 392 | 20 934 | 28 667 472 |
| 11 | 853 504 | 44 388 174 | 47 019 145 | 12 153 | 14 873 376 |
| 12 | 808 020 | 42 120 082 | 44 448 143 | 11 431 | 14 660 667 |
| 13 | 769 680 | 41 409 142 | 43 156 300 | 10 844 | 11 810 097 |
| 平成14年度 | 731 516 | 34 363 909 | 38 049 743 | 10 978 | 13 371 525 |

資料 損害保険料率算出機構

(2) 自動車保険

1) 損害保険会社の取り扱った保険契約のうち、大阪府内契約分を集計したものである。
ア) 自動車損害賠償責任保険については、原動機付自転車を除く。自動車損害賠償責任保険の保険料は、純保険料である。イ) 延台数である。

| 年 度 | ア) 自動車損害賠償責任保険 | | | | 任意自動車保険 | | | |
|--------|----------------|------------|--------|------------|-----------|-------------|---------|-------------|
| | 新 契 約 | | 支 払 | | 契 約 | | 支 払 | |
| | 台 数 | 保 険 料 | 件 数 | 保 険 金 | イ) 台 数 | 保 険 料 | 件 数 | 保 険 金 |
| | 台 | 千円 | 件 | 千円 | 台 | 千円 | 件 | 千円 |
| 平成10年度 | 1 942 501 | 39 427 755 | 68 255 | 56 858 957 | 3 329 132 | 240 147 163 | 384 470 | 145 198 962 |
| 11 | 1 982 451 | 40 201 301 | 69 964 | 58 660 914 | 3 379 599 | 240 094 890 | 383 965 | 147 381 140 |
| 12 | 1 973 863 | 40 791 833 | 72 258 | 58 945 676 | 3 346 361 | 231 054 194 | 391 392 | 148 495 884 |
| 13 | 1 945 459 | 40 206 331 | 75 168 | 59 087 958 | 3 334 697 | 222 487 869 | 402 312 | 144 253 070 |
| 平成14年度 | 1 921 498 | 51 609 779 | 76 405 | 60 850 301 | 3 337 409 | 217 826 670 | 396 321 | 136 037 735 |

資料 損害保険料率算出機構

第18表 大阪府中小企業信用保証協会保証件数及び金額

| 年 度 | 保 証 申 込 | | 保 証 承 諾 | | 保証現在高(年度末) | | 代 位 弁 済 | |
|--------|---------|---------------|---------|---------------|------------|---------------|---------|-------------|
| | 件 数 | 金 額 | 件 数 | 金 額 | 件 数 | 金 額 | 件 数 | 金 額 |
| | 件 | 千円 | 件 | 千円 | 件 | 千円 | 件 | 千円 |
| 平成11年度 | 98 188 | 1 929 472 123 | 84 604 | 1 521 123 393 | 265 042 | 3 731 281 805 | 11 198 | 174 786 108 |
| 12 | 95 765 | 2 084 731 713 | 78 633 | 1 622 239 527 | 260 203 | 3 541 168 605 | 8 652 | 122 394 260 |
| 13 | 71 616 | 1 445 103 654 | 57 625 | 1 064 294 272 | 256 129 | 3 209 694 644 | 9 988 | 144 031 620 |
| 14 | 67 544 | 1 366 458 593 | 51 547 | 987 797 550 | 247 121 | 2 814 869 594 | 11 875 | 159 679 822 |
| 平成15年度 | 64 679 | 1 222 350 810 | 53 943 | 974 100 728 | 221 395 | 2 444 284 121 | 11 328 | 139 733 208 |

資料 大阪府中小企業信用保証協会

第19表 大阪市信用保証協会保証件数及び金額

1) 大阪市特別融資分を含む。

| 年 度 | 保 証 申 込 | | 保 証 承 諾 | | 保証現在高(年度末) | | 代 位 弁 済 | |
|--------|---------|-------------|---------|-------------|------------|---------------|---------|------------|
| | 件 数 | 金 額 | 件 数 | 金 額 | 件 数 | 金 額 | 件 数 | 金 額 |
| | 件 | 千円 | 件 | 千円 | 件 | 千円 | 件 | 千円 |
| 平成11年度 | 29 848 | 485 880 434 | 25 537 | 388 867 752 | 83 855 | 1 067 690 058 | 2 990 | 40 408 527 |
| 12 | 27 052 | 450 625 848 | 22 275 | 357 510 896 | 85 517 | 1 001 476 263 | 4 448 | 99 197 209 |
| 13 | 15 771 | 262 555 288 | 12 360 | 186 606 448 | 81 449 | 861 368 880 | 4 488 | 70 662 392 |
| 14 | 16 236 | 244 706 968 | 12 368 | 171 733 014 | 74 275 | 734 965 703 | 5 547 | 49 567 294 |
| 平成15年度 | 19 155 | 298 623 562 | 16 657 | 242 680 240 | 66 917 | 705 979 831 | 5 415 | 43 381 499 |

資料 大阪市信用保証協会

第20表

大阪府の資金融資・貸付状況

ア) 中小企業設備近代化資金は平成12年度から小規模企業者等設備資金に法改正された。イ) 個人住宅建設購入資金融資あっせんは平成12年で廃止となった。ウ) 住宅改良資金あっせんは平成11年で廃止となった。エ) 中小企業構造改善促進融資と資新産業支援資金は平成15年度から中小企業構造改造促進 融資(新事業展開支援資金)に一本化された。

| 区 分 | 平成11年度 | | 平成12年度 | | 平成13年度 | | 平成14年度 | | 平成15年度 | |
|---------------------------------|--------|-------------|--------|------------|--------|-------------|--------|-------------|--------|-------------|
| | 件数 | 金額 | 件数 | 金額 | 件数 | 金額 | 件数 | 金額 | 件数 | 金額 |
| | 件 | 千円 | | | | | | | | |
| 中小企業高度化資金 | 11 | 2 010 176 | 7 | 4 179 544 | 7 | 906 456 | 3 | 182 600 | 3 | 285 360 |
| ア) 中小企業設備近代化資金 | 170 | 1 787 270 | - | - | - | - | - | - | - | - |
| 小規模企業者等設備資金 | - | - | 140 | 1 490 140 | 77 | 914 870 | 65 | 730 660 | 101 | 1 048 440 |
| 中小企業事業資金融資 (一般・小規模・スタートアップ等) | 15 453 | 105 938 693 | 13 449 | 95 322 009 | 17 235 | 134 907 463 | 11 158 | 72 478 117 | 7 099 | 37 537 817 |
| 中小企業経営安定資金 (経営安定・連鎖倒産) | 536 | 12 149 979 | 395 | 9 599 407 | 1 815 | 33 660 412 | 1 538 | 28 886 999 | 4 920 | 68 129 928 |
| ステップアップ資金 | 2 184 | 37 961 515 | 1 524 | 27 946 065 | 15 082 | 244 556 468 | 18 365 | 268 212 903 | 11 631 | 134 650 877 |
| 資金繰り円滑化特別融資 | - | - | - | - | - | - | 166 | 3 067 038 | 3 122 | 44 936 407 |
| エ) 中小企業構造改善促進融資 (新事業展開支援資金) | 145 | 3 706 850 | 136 | 3 376 975 | 166 | 3 811 757 | 173 | 4 055 400 | 158 | 2 999 515 |
| 産業立地促進資金 | 1 | 200 000 | 2 | 194 000 | 4 | 231 900 | 3 | 216 000 | 11 | 566 000 |
| 組合事業支援資金 | 16 | 469 150 | 14 | 281 120 | 20 | 486 150 | 16 | 182 000 | 9 | 164 000 |
| 貿易振興資金 | 197 | 552 393 | 199 | 430 832 | 31 | 344 500 | 26 | 290 500 | 21 | 220 680 |
| 農林漁業近代化資金制度 | 50 | 203 320 | 39 | 177 890 | 39 | 201 380 | 15 | 94 910 | 8 | 63 300 |
| 農林漁業金融公庫資金 | 43 | 16 637 445 | 52 | 16 727 564 | 55 | 7 603 556 | 63 | 10 341 528 | 51 | 4 567 689 |
| 農業改良資金 | 3 | 41 768 | 7 | 39 880 | 5 | 38 766 | 4 | 26 466 | 2 | 19 955 |
| かけこみ緊急資金 | 2 855 | 268 155 | 2 479 | 232 294 | 2 184 | 204 669 | - | - | - | - |
| 小口生活資金 | - | - | - | - | - | - | 899 | 76 909 | 621 | 52 709 |
| 生活福祉資金 | 736 | 1 007 985 | 757 | 571 161 | 536 | 440 786 | 823 | 515 421 | 1 059 | 659 686 |
| 母子福祉資金 | 1 552 | 636 096 | 1 731 | 769 892 | 1 639 | 810 393 | 1 623 | 820 153 | 1 209 | 679 584 |
| 寡婦福祉資金 | 138 | 71 258 | 138 | 83 248 | 142 | 96 265 | 117 | 76 100 | 101 | 66 994 |
| イ) 個人住宅建設購入 資金融資あっせん | 28 | 210 900 | 9 | 68 500 | - | - | - | - | - | - |
| ウ) 住宅改良資金融資 あっせん | 2 | 8 300 | - | - | - | - | - | - | - | - |

資料 大阪府商工労働部金融支援課, 健康福祉部社会援護課・児童家庭室家庭支援課, 環境農林水産部農業協同組合課
建築都市部住宅まちづくり政策課