

第 1 4 章

金 融

第 14 章 金 融

概況

1980年代後半の日本経済は順調に発展し「バブル景気」は、その頂点に達したが、90年代に入ると、株価に続いて地価も急速に下落し大規模な景気後退が起こった。「バブルの崩壊」である。

97年は、「金融関係三審議会」が「日本版金融ビッグバン」の内容を示した年であるが、景気は下降局面に入る。金融機関の巨額な不良債権、大手の証券会社や銀行の経営破綻等、各方面に様々な綻びが現れた。

98年、政府は金融機関に対して公的資金を投入し、金融システムの安定化を図るとともに、10月には「金融監督庁」を新設して、厳格な検査・監督に乗り出した。この年は、金融機関のいわゆる「貸し渋り」行動が強まり、企業のマインドが悪化し、設備投資や雇用が鈍化した。これに、アジアの経済危機による輸出の減少も加わり「日本列島総不況」に陥った。

99年、政府は金融機関に対し公的資金を投入し、資本の増強を図った。また、公共事業の大幅な拡大、減税等の緊急経済対策を実施した。

2000年、欧米の景気拡大、アジア経済の回復に伴う輸出の増加に加え、企業収益の改善や情報化への対応に伴い企業の設備投資が拡大した。これらの効果もあって全体として緩やかな改善が続いたが、消費需要はなお低調に推移し、年末にはアメリカ経済の減速やIT需要の冷え込みにより、輸出が減少するなど、景気回復は力強さに欠けている。

2001年は、欧米やアジアの景気減速による輸出の減退と設備投資の停滞に加えて、さらに個人消費が低調に推移し、住宅投資も弱含みで推移したこともあって、生産活動は大幅に減少した。

2002年は、EU やアジア向けの輸出が増加したことから、春先から秋口にかけて持ち直しの動きが見られた。しかし、個人消費は雇用・所得環境の悪化から引き続き低調で、設備投資も全体としては減少傾向で推移し、年末には足踏み傾向が現れた。

預金・貸出金

平成14年度末の府内の預金残高(全国銀行と信用金庫の計)は、56兆6229億円(対前年度比0.4%減)で減少に転じた。

一方、平成14年度末の府内の貸出残高は、50兆8403円(対前年度比7.1%減)で9年連続の低下となった。

手形交換高

平成14年中の府内の手形交換高は、2766万7000枚、金額にして72兆4674億円となった。

交換枚数は、昭和55年以降減少傾向を示しており、本年も前年比10.9%の減少となった。交換金額でも、平成3年以降は減少傾向を示しており、本年も前年比14.6%の減少となった。これらの傾向は、全国的にみても同様である。

不渡手形については、枚数が前年比19.5%の減少、金額が16.1%の減少となった。

取引停止処分については、件数が前年比17.0%の減少、金額が6.6%の減少となった。

生命保険

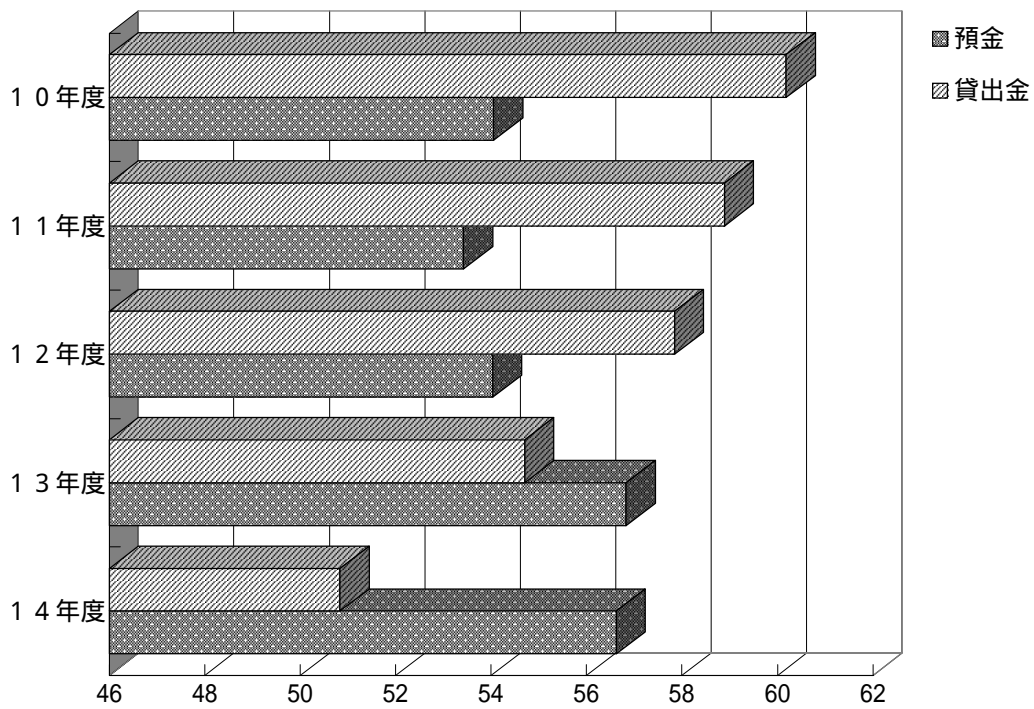
平成14年度は、新契約件数が前年比7.9%の増加となったが、保有契約件数は前年比17.9%の減少となった。

企業倒産

平成14年の府内の企業倒産件数は、2569件(前年は2542件)で、前年より増加した。

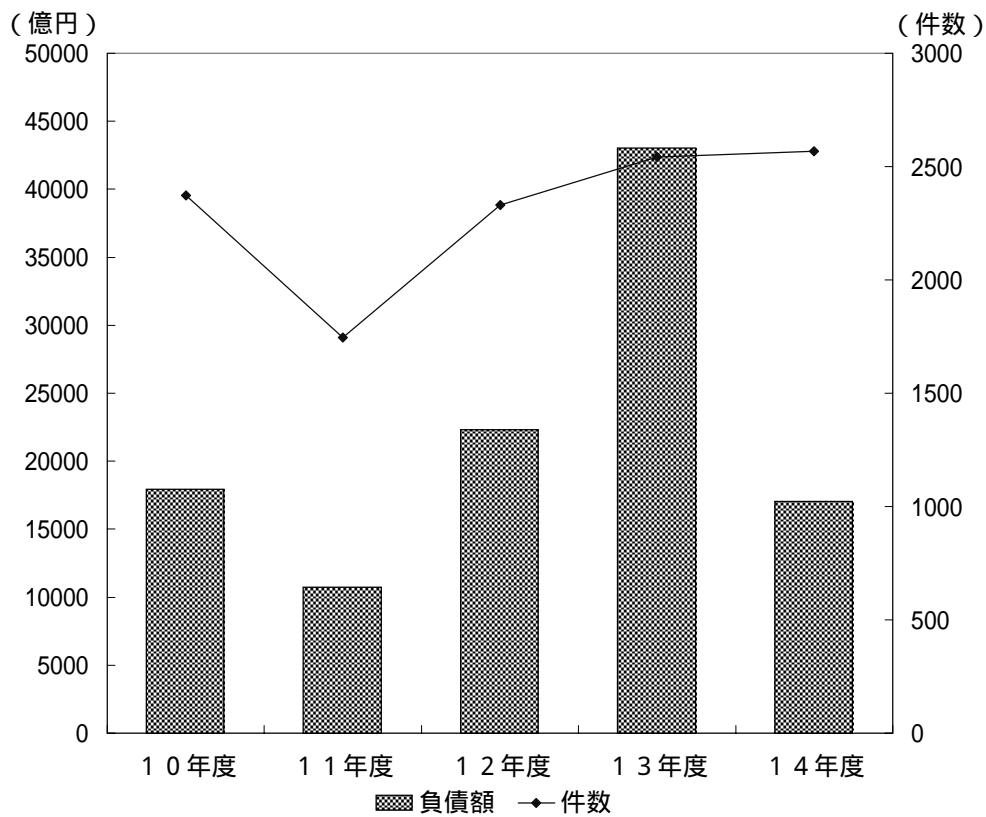
負債額は、1兆7032億5500万円(前年は4兆3053億200万円)と減少した。

金融機関預金・貸出状況の推移



数値は全国銀行と信用金庫の合計である。

企業倒産件数と負債額の推移



第1表 日本銀行大阪支店主要勘定

1)各年度末(月末)又は年度中(月中)のものである。

年度月	準備預金		貸出		銀行券
	残高	増減()	残高	増減()	(印=発行超)
	百万円				
平成10年度	363 509	55 735	130 074	63 102	74 242
11	641 627	278 118	407 501	277 427	236 960
12	377 556	264 071	1 919	405 582	18 537
13	1 173 597	796 041	0	1 919	881 605
平成14年度	1 510 869	337 272	0	0	36 217
14年4月	671 120	502 477	0	0	41 261
5	643 029	28 091	0	0	268 556
6	748 347	105 318	0	0	127 513
7	745 247	3 100	0	0	78 851
8	721 283	23 964	0	0	31 267
9	871 861	150 578	0	0	11 137
10	646 591	225 270	0	0	39 047
11	688 950	42 359	0	0	56 912
12	828 919	139 969	0	0	778 280
15年1月	797 233	31 686	0	0	681 701
2	601 257	195 976	0	0	50 340
3	1 510 869	909 612	0	0	14 376

資料 日本銀行大阪支店

第2表 日本政策投資銀行関西支店主要勘定

1)各年度末(月末)又は年度中(月中)のものである。ア)開発資金貸付は、平成11年10月にて廃止。

年度月	貸付高	貸付残高		貸付受入金	貸付償還金
		ア)開発資金貸付	ア)開発資金貸付		
	百万円				
平成10年度	315 213	315 213	2 975 573	2 975 573	0
11	221 378	...	3 051 478
12	151 687	...	3 074 375
13	147 637	...	2 765 782
平成14年度	135 922	...	2 526 106
14年4月	565	...	2 663 520
5	1 130	...	2 655 052
6	1 510	...	2 536 128
7	1 900	...	2 610 280
8	997	...	2 597 465
9	14 350	...	2 565 699
10	26 775	...	2 571 434
11	741	...	2 564 910
12	19 910	...	2 556 250
15年1月	3 650	...	2 536 399
2	3 674	...	2 524 206
3	60 720	...	2 526 106

資料 日本政策投資銀行関西支店

第3表 中小企業金融公庫主要勘定

1) 大阪府管内各支店分をまとめたもので、各年度末(月末)又は年度中(月中)のものである。

年 度 月	貸付残高	貸 付 高			
		うち直接貸付	総 額	直接貸付	代理貸付
	百万円				
平成10年度	1 048 731	911 177	267 878	234 477	33 401
11	1 053 597	946 768	224 022	212 416	11 607
12	1 040 412	963 924	219 725	214 330	5 395
13	1 026 849	974 197	216 252	212 202	4 050
平成14年度	1 035 051	997 262	216 797	215 363	1 434
14年4月	1 016 380	965 314	6 194	6 164	30
5	1 013 713	964 133	13 578	13 398	180
6	1 028 617	980 450	31 598	31 483	115
7	1 019 152	972 602	8 195	7 994	201
8	1 020 345	973 237	13 826	13 768	58
9	1 038 064	992 232	34 571	34 541	30
10	1 029 682	985 692	9 949	9 819	130
11	1 027 435	984 490	15 078	14 981	97
12	1 040 688	999 352	31 301	31 084	217
15年1月	1 031 537	991 287	8 279	8 085	194
2	1 029 492	990 402	14 392	14 321	71
3	1 035 051	997 262	29 836	29 725	111

資料 中小企業金融公庫大阪支店

第4表 国民生活金融公庫主要勘定

1) 大阪府管内各支店分をまとめたもので各年度末(月末)又は年度中(月中)のものである。
2) 平成11年10月1日国民金融公庫と環境衛生金融公庫とが統合し、国民生活金融公庫となった。

年 度 月	貸 付 残 高					貸 付 高						
	総 額	普通貸付	生活衛生貸付	恩給貸付	教育貸付	総 額	普通貸付	うち直接扱	生活衛生貸付	うち直接扱	恩給貸付	教育貸付
	百万円											
平成10年度	1 036 964	973 146	-	2 852	60 965	441 728	415 706	364 355	-	-	2 371	23 649
11	1 116 085	972 901	72 418	2 662	68 103	398 238	363 384	341 722	9 668	9 330	2 105	23 080
12	1 108 706	959 390	72 977	2 445	73 894	381 336	337 406	320 947	19 036	18 806	1 864	23 030
13	1 088 893	934 464	71 843	2 241	80 345	379 250	334 914	323 028	17 368	17 250	1 694	25 272
平成14年度	1 042 422	889 503	68 191	2 237	82 489	323 718	286 493	280 171	13 566	13 566	1 899	21 759
14年4月	1 090 340	934 625	71 735	2 127	81 852	24 544	20 342	20 342	1 062	1 062	220	2 918
5	1 080 795	926 011	71 253	2 214	81 314	25 054	22 375	21 953	1 271	1 271	107	1 300
6	1 078 983	925 363	71 137	2 162	80 319	23 556	21 999	21 623	1 019	1 019	172	364
7	1 069 053	917 608	70 563	2 189	78 691	24 898	23 270	22 964	1 086	1 086	150	390
8	1 063 753	913 834	70 436	2 169	77 312	24 031	22 255	21 642	1 192	1 192	194	389
9	1 063 203	913 882	70 549	2 287	76 483	23 576	21 770	21 330	1 159	1 159	138	507
10	1 057 113	907 942	70 145	2 180	76 845	29 706	26 130	25 659	1 276	1 276	218	2 080
11	1 061 285	910 795	70 179	2 261	78 049	36 797	32 552	32 008	1 417	1 417	95	2 732
12	1 073 673	922 459	70 338	2 183	78 691	44 130	40 514	39 929	1 313	1 313	262	2 039
15年1月	1 055 527	905 962	69 384	2 249	77 930	12 559	10 588	9 962	695	695	80	1 194
2	1 055 278	903 795	69 114	2 182	80 184	24 230	19 489	19 030	848	848	163	3 729
3	1 042 422	889 503	68 191	2 237	82 489	30 631	25 201	23 723	1 223	1 223	94	4 111

資料 国民生活金融公庫大阪支店

第5表

日本銀行大阪支店

1) は受超である。
ア) 特別会計等は収支尻である。イ) 産業投資、学校及び林野を含む。

年 月	財 政 資 金 対 民 間 収 支 尻 合 計	一 般 会 計								
		収 支 尻	受		払					
			租 税	その他	社会保険	防 衛	公共事業	交 付 税	義務教育	そ の 他
	百万円									
平成10年度	6 005 311	3 425 517	5 657 813	47 735	882 537	13 130	315 151	443 446	264 205	361 562
1 1	4 774 315	2 612 401	5 093 771	55 474	1 046 914	12 717	284 925	610 131	252 599	329 558
1 2	3 925 593	2 722 833	5 238 327	45 824	1 018 861	13 676	281 361	663 718	252 157	331 545
1 3	3 629 128	2 916 896	5 501 911	46 998	1 127 054	19 606	244 874	634 648	262 886	342 945
平成14年度	3 635 040	2 819 437	5 392 016	65 049	1 155 838	19 163	240 127	640 754	266 072	315 674
14年4月	51 819	141 340	300 264	13 639	143 408	1 657	78 865	149 013	21 914	60 386
5	80 621	171 875	314 002	4 804	110 124	1 207	3 557	261	14 297	18 007
6	677 771	651 069	898 683	2 723	58 825	1 117	1 948	119 546	39 735	29 166
7	385 711	253 581	369 251	3 804	72 654	2 863	687	2 177	14 237	26 856
8	241 192	233 266	327 236	3 468	64 342	1 633	470	245	14 236	17 002
9	654 178	216 600	478 510	1 649	69 449	1 094	1 316	161 757	14 236	15 707
10	210 485	176 773	271 147	7 475	65 400	1 397	1 043	63	14 252	19 694
11	105 007	103 712	307 816	4 469	94 778	1 245	2 621	79 966	14 235	15 728
12	914 463	697 167	954 197	7 940	97 503	3 131	5 158	72 770	40 364	46 044
15年1月	397 208	309 192	406 853	3 991	66 481	1 250	3 597	190	14 235	16 279
2	175 010	168 465	262 089	6 014	64 437	1 174	1 482	206	14 250	18 501
3	154 787	20 923	501 968	5 073	248 437	1 395	139 383	56 364	50 081	32 304

資料 日本銀行大阪支店

第6表

大阪銀行協会

1) 国内に本店を有する銀行の大阪府下における本店並びに支店に関するもので、日本銀行、日本政策投資銀行、外国銀行を除く。
2) 平成11年は9月末現在の数値である。ア) 店舗数には出張所は含まない。イ) 当座預金・普通預金・貯蓄預金・通知預金の合計である。
ウ) 定期預金・定期積金の合計である。エ) 納税準備預金・非居住者円預金・その他の預金の合計である。

年 月	ア) 銀 行 店 舗 数	預 金				譲 渡 性 預 金	コー ル マ ネ ー ・ 売 渡 手 形	借 用 金
		総 額	イ) 要求払預金	ウ) 定期性預金	エ) その他預金			
	店	億円						
平成10年	1 134	458 835	145 712	302 172	10 879	11 964	18 100	5 675
1 1	1 099	462 183	154 894	294 230	12 989	7 854	9 995	7 849
1 2	1 080	460 695	170 985	279 105	10 525	14 315	5 856	6 227
1 3	1 017	468 295	195 006	261 368	11 861	24 391	1 388	4 114
平成14年	930	490 716	247 566	230 824	12 265	5 959	2 347	3 306
14年1月	1 015	464 037	191 947	259 037	12 991	23 135	1 592	4 116
2	1 009	472 016	200 162	255 256	16 534	19 300	1 699	4 115
3	998	510 471	255 563	236 413	18 427	8 980	1 686	4 093
4	1 003	498 520	250 673	230 973	16 817	7 970	2 397	3 693
5	995	496 707	241 528	230 970	24 148	8 021	2 576	3 693
6	987	493 914	248 037	230 781	15 029	7 061	1 869	3 593
7	976	488 854	240 681	231 726	16 392	6 555	2 490	3 588
8	965	490 400	244 215	231 830	14 291	6 429	2 613	3 569
9	957	484 788	238 096	232 302	14 319	6 910	2 554	3 615
10	948	484 332	240 146	231 308	12 817	7 125	2 388	3 277
11	934	490 713	247 126	230 565	12 961	8 514	2 632	3 275
12	930	490 716	247 566	230 824	12 265	5 959	2 347	3 306

資料 (社)大阪銀行協会

財政資金対民間収支

ア) 特 別 会 計 等									公 債	代 預	調 整
保 険	食糧管理	港湾土地 空 港	郵 便 局	治 水	道路整備	財政融資金 資 金	金融公庫等	イ)その他			
3 633 120	56 462	12 140	597 261	138 831	330 694	58 225	189 768	495 013	224 737	17 276	264 646
3 627 956	58 269	15 437	250 581	149 183	337 422	43 182	143 290	415 168	9 772	19 067	281 551
3 523 231	48 136	18 188	1 232 958	140 386	338 697	17 748	142 230	308 108	57 467	9 567	304 774
2 834 628	49 225	23 117	1 184 342	140 231	362 488	134 351	141 697	312 297	141 794	5 662	324 166
2 851 077	41 529	32 329	1 246 484	118 786	324 449	174 269	167 636	199 812	101 326	1 702	329 462
215 114	3 750	9 612	446	64 125	135 832	1 223	7 070	31 221	9 175	144 714	53 819
320 433	3 399	1 495	158 913	4 654	4 895	208 202	4 798	9 715	11 653	36 535	522
189 147	2 642	1 805	60 734	7 549	7 301	24 728	25 737	17 000	9 423	20 598	53 864
188 897	3 209	2 402	45 024	4 131	5 025	92	11 038	34 739	10 473	27 903	705
216 152	2 490	127	127 885	3 083	13 832	501	4 622	17 330	4 423	6 336	54 349
327 313	3 439	6 312	126 364	8 260	12 447	258 098	24 367	20 698	9 637	16 118	381
202 757	4 294	1 581	89 282	4 881	14 751	706	13 635	19 001	7 601	13 996	54 261
212 404	3 461	421	120 128	6 503	17 491	680	6 347	6 214	7 422	64 469	581
345 476	4 018	1 021	59 896	2 931	18 831	7 862	30 683	28 450	8 335	61 804	54 705
199 184	2 987	854	71 174	4 428	22 859	3 990	5 313	15 662	7 716	1 151	450
229 764	3 443	880	140 247	6 471	21 490	3 662	7 120	852	7 932	2 144	55 192
204 436	4 397	5 819	247 283	18 290	74 589	167 817	26 906	634	7 536	155 534	633

社 員 銀 行 諸 勘 定

総 額	貸 出 金				コールローン ・ 買入手形	有 価 証 券	現 金 預 け 金	う ち 小 切 手 ・ 手 形
	手形貸付	証書貸付	当座貸越	割引手形				
562 824	92 086	315 011	133 541	22 081	5 511	44 201	19 423	6 950
543 160	78 177	315 968	131 730	17 174	2 419	44 588	15 751	6 306
538 048	76 079	314 689	129 158	18 009	1 469	47 595	15 419	6 490
500 330	65 400	308 423	111 574	14 830	628	51 417	14 452	4 127
468 068	59 558	307 159	89 067	12 174	156	44 688	21 147	3 071
491 961	64 555	305 453	108 921	12 945	1 419	50 163	15 823	3 416
491 852	65 907	306 142	107 116	12 576	1 384	50 282	16 715	4 014
496 206	67 967	308 681	105 083	14 382	39	50 730	29 146	7 001
481 533	61 391	307 279	100 918	11 839	891	47 643	20 262	3 636
473 714	59 169	304 877	97 840	11 729	1 323	47 030	23 561	5 998
474 851	59 206	306 458	96 249	12 825	273	46 687	18 381	3 598
472 622	59 544	305 269	96 439	11 279	542	45 240	20 898	3 785
473 644	60 350	306 020	94 960	12 215	451	43 422	18 951	3 406
464 704	59 646	305 132	88 902	10 921	305	42 571	22 030	3 460
464 700	59 388	305 303	89 412	10 501	554	43 028	18 756	2 505
467 013	61 042	305 564	88 670	11 642	592	44 120	20 247	3 011
468 068	59 558	307 159	89 067	12 174	156	44 688	21 147	3 071

第7表 業種別銀行

1) 府下に所在する都市銀行、地方銀行、長期信用銀行及び信託銀行のものである。
 2) 平成11年より、製造業の内訳は廃止、1億円未満は四捨五入となった。

業種		平成10年	平成11年	平成12年	平成13年	平成14年	平成15年
		3月末	3月末	3月末	3月末	3月末	3月末
		百万円					
総額	合計	55 102 979	54 507 800	53 790 000	52 568 200	49 384 600	45 910 900
	設備資金	19 234 271	11 039 600	10 847 400	10 575 500	9 381 200	8 206 200
農業	合計	93 181	84 400	71 400	57 600	50 600	38 300
	設備資金	50 730	43 300	39 600	31 600	28 400	20 400
林業	合計	16 593	17 200	14 600	13 700	15 200	13 100
	設備資金	7 796	6 800	4 600	4 500	6 800	6 600
漁業	合計	6 521	6 300	4 500	2 800	2 800	4 100
	設備資金	1 449	600	400	400	400	300
鉱業	合計	19 680	22 300	23 400	25 500	23 900	19 500
	設備資金	4 308	4 400	5 900	6 000	4 800	3 200
建設業	合計	2 971 968	2 990 400	2 863 200	2 645 800	2 375 800	2 013 000
	設備資金	484 812	425 100	375 700	329 400	279 500	222 800
製造業	合計	9 211 945	9 348 600	9 213 000	9 340 800	9 012 400	7 921 100
	設備資金	1 615 733	1 676 900	1 512 000	1 343 400	1 189 900	1 007 200
食料品	合計	430 850
	設備資金	93 666
繊維品	合計	1 432 240
	設備資金	179 062
木材・木製品	合計	189 850
	設備資金	33 648
パルプ・紙・紙加工品	合計	375 777
	設備資金	54 124
出版・印刷・同関連産業	合計	424 253
	設備資金	100 149
化学工業	合計	1 073 373
	設備資金	213 461
石油精製	合計	14 749
	設備資金	2 134
窯業・土石製品	合計	226 067
	設備資金	50 561

貸 出 残 高

業 種	平成10年	平成11年	平成12年	平成13年	平成14年	平成15年	
	3月末	3月末	3月末	3月末	3月末	3月末	
鉄 鋼	合 計	674 336	
	設備資金	150 975	
非鉄金属	合 計	248 703	
	設備資金	26 118	
金属製品	合 計	805 366	
	設備資金	137 319	
一般機械器具	合 計	1 132 482	
	設備資金	146 106	
電機器具	合 計	592 685	
	設備資金	105 587	
輸送用機械器具	合 計	594 304	
	設備資金	142 899	
精密機械器具	合 計	144 714	
	設備資金	22 278	
その他の製造業	合 計	851 993	
	設備資金	157 504	
卸売・小売業 飲食店	合 計	9 429 479	9 223 900	9 218 700	9 127 200	8 339 200	7 306 700
	設備資金	1 579 303	1 504 300	1 402 500	1 317 200	1 178 800	968 100
金融・保険業	合 計	4 643 350	4 282 000	4 060 600	3 670 500	3 043 600	2 915 400
	設備資金	58 603	93 900	48 500	54 800	133 700	121 500
不動産業	合 計	8 467 154	8 596 500	8 453 600	7 706 900	7 346 400	6 469 300
	設備資金	3 351 400	3 398 900	3 687 500	3 455 500	3 275 400	2 918 700
運輸・通信業	合 計	1 894 995	1 819 300	1 831 100	2 398 300	1 981 600	2 593 800
	設備資金	924 110	879 400	830 100	1 280 600	821 100	823 900
電気・ガス・熱 供給・水道業	合 計	733 206	613 900	756 500	794 100	606 100	501 300
	設備資金	519 157	511 600	559 500	597 900	476 300	439 900
サービス業	合 計	6 900 192	6 469 200	5 977 900	5 358 400	4 891 900	4 170 700
	設備資金	2 728 016	2 493 800	2 380 400	2 153 700	1 985 500	1 673 000
地方公共団体	合 計	448 160	561 400	561 400	569 500	585 300	759 400
	設備資金	41 895	68 300	76 200	93 700	87 800	132 300
そ の 他	合 計	10 266 369	10 471 500	11 022 400	10 856 000	11 108 700	11 184 100
	設備資金	7 866 809	8 225 700	8 633 800	8 670 800	9 113 900	9 498 200

第8表 都市別金融機関預金・貸出金状況

1)全国銀行には第二地方銀行協会加盟行を含む。

(各年度末現在)

市区郡	全国銀行			信用金庫		
	本支店数	預金	貸出金	本支店数	預金	貸出金
	店	百万円				
平成10年度	1 158	48 723 585	56 157 644	479	5 888 365	5 032 870
11	1 121	48 023 496	55 201 610	479	6 029 039	4 978 768
12	1 086	47 286 894	54 109 539	475	6 134 701	4 779 987
13	1 000	50 693 358	50 244 377	452	6 130 938	4 458 086
平成14年度	913	50 647 084	46 749 690	402	5 975 766	4 090 595
大阪市	448	30 340 762	34 383 615	176	2 732 962	1 948 664
堺市	64	2 839 536	1 787 301	24	336 548	229 930
岸和田市	15	579 856	470 347	8	109 268	81 256
豊中市	36	1 745 212	768 538	17	218 401	116 114
池田市	11	569 224	318 953	3	33 013	23 098
吹田市	25	1 268 124	674 047	9	135 455	75 029
泉大津市	5	181 095	155 373	3	32 298	27 562
高槻市	23	1 173 731	489 312	15	187 765	97 144
貝塚市	8	211 958	109 513	3	53 395	38 716
守口市	13	551 108	490 137	10	111 799	74 999
枚方市	27	1 300 757	709 385	14	177 471	125 649
茨木市	18	1 065 087	503 704	10	134 859	82 124
八尾市	21	894 390	624 682	15	316 217	205 801
泉佐野市	13	402 288	307 855	3	27 325	23 917
富田林市	9	356 720	151 269	-	-	-
寝屋川市	16	763 106	504 050	8	108 829	96 416
河内長野市	6	377 810	189 015	1	24 914	14 810
松原市	10	433 675	282 022	3	71 199	58 892
大東市	9	332 188	229 663	4	61 925	38 124
和泉市	9	310 595	181 423	4	38 354	23 369
箕面市	8	340 104	148 936	3	37 712	22 378
柏原市	5	153 040	82 000	3	77 387	42 163
羽曳野市	7	219 767	126 783	3	72 791	39 322
門真市	8	481 012	437 271	6	74 610	57 987
摂津市	6	164 603	105 724	6	85 643	59 506
高石市	7	250 058	124 788	3	31 062	17 447
藤井寺市	6	425 113	304 063	1	16 373	4 810
東大阪市	44	1 786 222	1 521 624	34	506 556	380 933
泉南市	6	150 753	86 447	2	20 657	9 342
四條畷市	4	125 484	97 617	3	41 490	18 344
交野市	4	154 427	55 126	2	25 581	21 627
大阪狭山市	4	274 568	126 807	-	-	-
阪南市	5	105 173	70 033	2	32 412	19 331
市部	900	50 327 546	46 617 423	398	5 934 271	4 074 804
郡部	13	319 538	132 267	4	41 495	15 791

資料 全国銀行協会「金融」、(社)大阪府信用金庫協会

第9表 郵便貯金現在高

ア)通常貯金の口座数には、通常貯蓄貯金 型、型と国際ボランティア貯金の利用による口座数が含まれている。
 イ)積立貯金には教育積立貯金、住宅積立貯金も含まれている。
 ウ)定額貯金には、財形定額貯金も含まれている。
 エ)定額貯金と定期貯金では、貯金証書は預け入れの都度発行されるものであり、貯金総額の範囲内で複数枚を持つことができる。

年 度	総 数		ア)うち通常貯金		イ)うち積立貯金		うち定期貯金		ウ)うち定額貯金	
	エ)口座数及び 預金証書数	金 額	口座数	金 額	口座数	金 額	貯 金 証 書 数	金 額	貯 金 証 書 数	金 額
平成10年度	45 867	19 562 538	8 094	2 199 403	398	65 385	1 850	1 326 692	35 526	15 971 058
1 1	46 663	20 223 451	8 348	2 428 098	363	59 383	2 072	1 217 069	35 879	16 518 902
1 2	46 029	19 291 858	8 582	3 263 322	333	54 039	2 441	1 180 511	34 672	14 793 986
1 3	45 188	18 329 431	8 756	3 889 162	303	49 486	3 171	1 159 328	32 959	13 231 455
平成14年度	44 307	17 705 332	8 897	4 055 927	264	43 670	4 007	1 095 871	31 140	12 509 863

資 料 日本郵政公社近畿支社

第10表 手形交換高及び不渡手形

1)年中(月中)のものである。単位未満の計数は平成11年の全国は切り捨て、その他は四捨五入である。
 2)取引停止処分は不渡届出に基づく取引停止処分数、手形交換高及び不渡手形は交換呈示日における月中合計である。

年 月	大 阪						全 国					
	手 形 交 換 高		不 渡 手 形 (実 数)		取 引 停 止 処 分		手 形 交 換 高		不 渡 手 形 (実 数)		取 引 停 止 処 分	
	枚 数	金 額	枚 数	金 額	件 数	金 額	枚 数	金 額	枚 数	金 額	件 数	金 額
平成10年	千枚	億円	千枚	億円	件	百万円	千枚	億円	千枚	億円	件	百万円
	40 216	1 434 354	100	1 938	2 583	12 776	260 067	12 961 511	648	12 353	18 325	91 055
1 1	36 616	1 194 040	71	1 582	1 836	7 967	239 320	11 385 527	477	9 619	14 153	71 416
1 2	34 066	1 013 076	78	1 428	2 337	8 244	225 874	10 523 389	527	8 292	16 268	60 072
1 3	31 041	848 346	87	1 517	2 437	9 460	208 900	8 772 979	501	7 937	15 078	54 715
平成14年	27 667	724 674	70	1 273	2 023	8 836	187 085	7 052 743	441	7 300	13 566	62 622
1 月	2 645	64 472	8	128	175	520	17 930	656 686	49	744	1 151	4 434
2	2 298	55 985	7	147	172	506	15 652	609 195	41	719	1 232	4 406
3	2 091	68 270	5	88	178	787	14 139	740 678	31	576	1 229	5 793
4	2 605	68 738	8	164	147	918	17 432	651 179	50	848	1 086	5 064
5	2 382	60 994	6	109	208	576	16 034	588 147	38	635	1 253	4 599
6	1 927	57 814	4	92	159	2 510	12 951	547 031	26	584	1 003	5 236
7	2 897	66 391	8	149	186	784	19 266	603 742	46	817	1 214	4 524
8	1 934	49 049	4	67	171	380	13 112	485 699	26	443	1 113	3 596
9	2 377	66 178	7	119	152	497	16 153	589 021	42	648	1 031	3 575
1 0	2 231	55 839	5	87	190	599	15 266	548 767	34	518	1 174	4 954
1 1	1 856	45 795	3	52	139	426	12 752	455 497	22	301	1 015	3 102
1 2	2 418	65 144	5	72	146	333	16 393	577 091	31	468	1 065	13 334

資 料 全国銀行協会、(社)大阪銀行協会

第11表 業種別手形取引停止処分件数

1) 平成11年12月に「中小企業基本法」が改正され、「中小企業者の範囲」が変更されたのに伴い、平成12年4月以降は、資本金100万円未満の法人も含まれている。(平成12年3月以前は、資本金100万円以上の法人に関するもののみ集計。)

業種	平成10年	平成11年	平成12年	平成13年	平成14年	業種	平成10年	平成11年	平成12年	平成13年	平成14年	
	総数	1 587	1 152	1 489	1 644		1 432	化学薬品	7	9	5	21
製造業	食品	375	259	355	388	367	建材	32	23	17	36	25
	繊維	24	7	15	17	6	鉱物・金属材料	13	12	13	20	17
	木材	59	35	59	62	56	電気機器	16	10	11	16	12
	パルプ・紙	13	9	20	21	13	その他機器	23	35	33	35	34
	出版印	43	37	49	41	43	その他	111	58	76	93	76
	化学	9	6	7	9	9	小売業	199	116	174	155	171
	石油精製	-	2	-	-	2	飲食店	24	11	21	16	22
	ゴム・皮革	5	4	5	12	9	マケツト	4	2	7	10	6
	窯業・土石	6	-	1	5	4	その他	171	103	146	129	143
	鉄鋼	15	15	16	24	32	農林・漁業・水産業	2	2	2	4	7
	非鉄金属	4	1	4	1	2	建設業	-	-	-	-	-
	金属製品	54	51	70	68	54	不動産業	361	317	423	476	376
	機械	46	29	46	50	46	運輸・通信業	81	73	74	69	58
	電気機械	25	12	14	16	28	サービス業	53	33	72	58	55
	輸送機械	5	3	7	5	12	興行・旅館	180	115	151	164	126
精密機器	7	6	7	9	7	修理業	11	3	11	20	11	
その他	60	42	35	48	44	その他	11	9	14	8	3	
卸売業	食品	334	234	235	328	267	その他	158	103	126	136	112
	繊維	40	22	27	36	42		2	3	3	2	5
	その他	92	65	53	71	52						

資料 全国銀行協会「決済統計年報」

第12表 業種別企業倒産状況

1) 負債金額1000万円以上のもので、内整理その他を含む。(各年末現在)

業種	平成10年		平成11年		平成12年		平成13年		平成14年		
	件数	負債額	件数	負債額	件数	負債額	件数	負債額	件数	負債額	
総数	2 374	1 794 599	1 746	1 071 165	2 331	2 231 036	2 542	4 305 302	2 569	1 703 255	
製造業	食品	445	465 603	330	166 386	472	135 137	464	214 274	503	197 944
	繊維	21	3 583	9	1 910	15	1 960	20	12 645	13	7 160
	鉄鋼	50	31 237	34	11 000	48	16 276	63	32 612	53	55 281
	機械	88	41 110	71	75 733	118	31 336	117	63 407	107	31 664
卸売業	食品	89	267 436	80	30 201	98	24 451	85	37 490	117	30 427
	繊維	916	554 042	603	259 319	780	932 653	930	2 002 786	829	302 153
	鉄鋼	132	40 482	93	23 680	160	17 539	154	67 881	120	40 324
	機械	247	213 784	158	72 176	179	69 764	234	121 064	214	93 201
建設業	鉄鋼	32	58 556	29	33 776	27	12 093	40	15 889	41	33 829
	機械	120	44 270	92	26 168	109	34 890	135	35 500	133	33 487
運輸・通信業	527	175 506	436	162 718	602	239 447	648	137 393	659	243 849	
サービス業	67	12 614	49	8 713	88	44 065	75	204 267	77	19 090	
その他	278	129 442	207	205 147	248	218 216	265	350 468	366	519 898	
全	141	457 392	121	268 882	141	661 518	160	1 396 114	135	420 321	
近畿	19 171	14 381 224	15 460	13 552 212	19 071	23 987 424	19 441	16 212 985	19 458	13 755 678	
全	4 121	2 584 083	3 141	1 756 927	4 130	3 092 621	4 368	5 123 711	4 351	2 718 576	

資料 株式会社帝国データバンク大阪支社「近畿の倒産」、株式会社帝国データバンク「全国企業倒産集計」

第13表 株式売買高及び株価指数

1) 売買高は市場内売買取引(立会場内売買取引及び立会場外売買取引)の合計で、売買片方計算のものである。
約定代金は、この売買高にそれぞれの約定値段を乗じたものの合計である。

年 月	大 阪				300種株価指数 (43.1.4=100)	全 国	
	売 買 高		売 買 代 金			売 買 高	約 定 代 金
	総 額	うち第1部	総 額	うち第1部			
	千株		百万円			千株	百万円
平成10年	12 836 046	12 102 791	20 532 085	20 027 846	1 101.49	139 757 827	124 101 720
1 1	14 972 553	13 778 721	22 105 113	19 796 912	1 243.52	175 455 019	210 236 342
1 2	17 267 327	16 156 421	34 669 986	33 330 791	1 369.43	196 087 338	290 325 242
1 3	12 377 451	11 384 559	20 778 943	19 729 937	1 142.18	217 893 886	225 238 732
平成14年	10 403 668	8 304 890	14 727 655	13 223 087	938.92	224 567 555	209 229 413
1月	751 425	658 604	1 212 312	995 862	972.03	15 764 458	14 709 776
2	842 520	765 199	1 194 860	1 088 359	942.91	17 721 381	16 050 719
3	854 025	747 101	1 340 499	1 205 715	1 053.57	22 119 752	22 740 431
4	895 666	803 361	1 547 869	1 431 533	1 045.00	18 798 792	18 983 300
5	814 639	691 880	1 422 713	1 273 120	1 062.14	21 431 515	20 898 596
6	822 158	702 315	1 182 088	1 069 882	1 006.45	18 691 079	19 343 217
7	897 200	583 686	1 027 772	896 177	954.87	19 554 557	19 044 145
8	993 817	703 259	1 106 580	986 068	910.52	17 442 936	15 732 054
9	925 868	728 862	937 205	858 683	875.52	18 115 713	15 929 723
10	703 936	555 445	898 463	825 948	828.01	18 208 509	15 353 653
11	994 286	723 191	1 221 999	1 146 124	811.63	19 133 671	15 441 401
12	908 122	641 980	1 635 290	1 445 618	804.36	17 585 186	15 002 391

資料 大阪証券取引所「統計年報」

第14表 債券種類別売買高

1) 各年度末(月末)又は年中(月中)のものである。

年 月	総 額		売 買 高 内 訳							転換社債型新株 予約権付社債
	売 買 高	売 買 代 金	国 債	地方債	政府保証債	その他 特殊債	金融債	社 債	円貨建外国債	
	百万円									
平成10年	4 973	5 189	-	227	226	-	4 520	-	-	581 400
1 1	121	122	121	-	-	-	-	-	-	466 499
1 2	49	50	49	-	-	-	-	-	-	311 551
1 3	-	-	-	-	-	-	-	-	-	378 914
平成14年	-	-	-	-	-	-	-	-	-	411 386
1月	-	-	-	-	-	-	-	-	-	33 201
2	-	-	-	-	-	-	-	-	-	47 798
3	-	-	-	-	-	-	-	-	-	44 472
4	-	-	-	-	-	-	-	-	-	40 148
5	-	-	-	-	-	-	-	-	-	33 606
6	-	-	-	-	-	-	-	-	-	30 872
7	-	-	-	-	-	-	-	-	-	36 896
8	-	-	-	-	-	-	-	-	-	27 933
9	-	-	-	-	-	-	-	-	-	21 078
10	-	-	-	-	-	-	-	-	-	50 594
11	-	-	-	-	-	-	-	-	-	22 956
12	-	-	-	-	-	-	-	-	-	21 829

資料 大阪証券取引所「統計年報」

第15表 簡易生命保険の契約状況

1)大阪府下における各年度中のものである。

年 度	新 契 約				年 度 末 保 有 契 約		
	件 数	保険料額	保険金額	一件平均 保険金額	件 数	保険金額	一件平均 保険金額
平成10年度	438 983	7 808 263	1 317 411	3 001	5 573	14 976 118	2 687
1 1	358 400	6 393 579	1 043 294	2 911	5 441	14 778 628	2 716
1 2	388 331	6 877 241	1 050 598	2 705	5 344	14 575 203	2 727
1 3	334 310	6 296 529	1 001 501	2 996	5 147	14 193 780	2 758
平成14年度	295 484	5 721 690	899 979	3 046	4 843	13 520 633	2 792

資 料 日本郵政公社近畿支社

第16表 生 命 保 険 契 約 状 況

1) 生命保険協会に加入する45社の府下における契約状況をまとめたものである。
 ア) 個人保険の件数と団体保険の被保険者数を加えたものである。
 イ) 金額を被保険者数で除したものである。

年 月	総 数		個 人 保 険			団 体 保 険				
	ア)件 数	金 額	件 数	金 額	イ) 平均保険金	件 数	被保険者数	金 額	イ) 平均保険金	
平成10年度	新契約	5 258 058	10 994 110	870 300	9 162 911	10 528	1 247	4 387 758	1 831 199	417
	保有高	60 635 858	155 654 896	9 235 678	114 613 959	12 410	14 138	51 400 180	41 040 937	798
1 1	新契約	3 350 654	10 428 560	754 296	9 170 515	12 158	799	2 596 358	1 258 045	485
	保有高	53 251 679	151 141 050	8 865 038	110 648 470	12 481	12 684	44 386 641	40 492 580	912
1 2	新契約	5 139 341	9 802 444	750 293	9 013 823	12 014	645	4 389 048	788 621	180
	保有高	48 491 094	143 437 068	8 350 236	103 771 015	12 427	11 493	40 140 858	39 666 053	988
1 3	新契約	4 589 082	9 520 153	785 691	8 558 352	10 893	500	3 803 391	961 801	253
	保有高	43 956 871	139 297 007	8 270 368	99 148 340	11 988	10 413	35 686 503	40 148 667	1 125
平成14年度	新契約	4 949 409	13 061 628	764 390	8 324 214	10 890	423	4 185 019	4 737 414	1 132
	保有高	36 109 062	137 217 135	8 036 203	94 185 517	11 720	9 236	28 072 859	43 031 618	1 533

資 料 (社)生命保険協会「生命保険事業概況」

第17表 損害保険契約状況

(1) 火災保険

1) 損害保険会社(外国損害保険会社を含む。)の取り扱った火災保険契約のうち、大阪府内の契約分を集計したものである。
なお、各種月掛保険及び長期保険契約は除く。

年 度	新 契 約			支 払 保 険 金	
	件 数	保 険 金 額	保 険 料	件 数	保 険 金
	件	百万円	千円	件	千円
平成9年度	911 825	41 407 457	48 128 813	10 424	19 531 021
10	879 965	42 078 438	47 105 392	20 934	28 667 472
11	853 504	44 388 174	47 019 145	12 153	14 873 376
12	808 020	42 120 082	44 448 143	11 431	14 660 667
平成13年度	769 680	41 409 142	43 156 300	10 844	11 810 097

資料 損害保険料率算出機構

(2) 自動車保険

1) 自動車保険料率算定会会員の全損害保険会社(外国保険会社を含む。)の取り扱った和文保険契約のうち、大阪府内契約分を集計したものである。
ア) 自動車損害賠償責任保険については、原動機付自転車を除く。自動車損害賠償責任保険の保険料は、純保険料である。イ) 延台数である。

年 度	ア) 自動車損害賠償責任保険				任意自動車保険			
	新 契 約		支 払		契 約		支 払	
	台 数	保 険 料	件 数	保 険 金	イ) 台 数	保 険 料	件 数	保 険 金
	台	千円	件	千円	台	千円	件	千円
平成9年度	1 967 568	40 635 439	67 929	58 853 596	3 403 716	260 254 546	385 669	144 262 821
10	1 942 501	39 427 755	68 255	56 858 957	3 329 132	240 147 163	384 470	145 198 962
11	1 982 451	40 201 301	69 964	58 660 914	3 379 599	240 094 890	383 965	147 381 140
12	1 973 863	40 791 833	72 258	58 945 676	3 346 361	231 054 194	391 392	148 495 884
平成13年度	1 945 459	40 206 331	75 168	59 087 958	3 334 697	222 487 869	402 312	144 253 070

資料 損害保険料率算出機構

第18表 大阪府中小企業信用保証協会保証件数及び金額

年 度	保 証 申 込		保 証 承 諾		保証現在高(年度末)		代 位 弁 済	
	件 数	金 額	件 数	金 額	件 数	金 額	件 数	金 額
	件	千円	件	千円	件	千円	件	千円
平成10年度	128 800	2 764 204 456	111 763	2 188 987 259	255 364	3 764 863 375	11 365	217 101 191
11	98 188	1 929 472 123	84 604	1 521 123 393	265 042	3 731 281 805	11 198	174 786 108
12	95 765	2 084 731 713	78 633	1 622 239 527	260 203	3 541 168 605	8 652	122 394 260
13	71 616	1 445 103 654	57 625	1 064 294 272	256 129	3 209 694 644	9 988	144 031 620
平成14年度	67 544	1 366 458 593	51 547	987 797 550	247 121	2 814 869 594	11 875	159 679 822

資料 大阪府中小企業信用保証協会

第19表 大阪市信用保証協会保証件数及び金額

1) 大阪市特別融資分を含む。

年 度	保 証 申 込		保 証 承 諾		保証現在高(年度末)		代 位 弁 済	
	件 数	金 額	件 数	金 額	件 数	金 額	件 数	金 額
	件	千円	件	千円	件	千円	件	千円
平成10年度	35 314	627 254 073	29 918	487 993 468	75 135	982 351 969	2 121	29 619 268
11	29 848	485 880 434	25 537	388 867 752	83 855	1 067 690 058	2 990	40 408 527
12	27 052	450 625 848	22 275	357 510 896	85 517	1 001 476 263	4 448	99 197 209
13	15 771	262 555 288	12 360	186 606 448	81 449	861 368 880	4 488	70 662 392
平成14年度	16 236	244 706 968	12 368	171 733 014	74 275	734 965 703	5 547	49 567 294

資料 大阪市信用保証協会

第20表 大阪府の資金融資・貸付状況

ア) 中小企業設備近代化資金は平成12年度から小規模企業者等設備資金に法改正された。イ) 特定賃貸住宅建設資金融資あっせんは平成10年度で廃止となった。ウ) 個人住宅建設購入資金融資あっせんは平成12年で廃止となった。エ) 住宅改良資金あっせんは平成11年で廃止となった。

区 分	平成10年度		平成11年度		平成12年度		平成13年度		平成14年度	
	件数	金額	件数	金額	件数	金額	件数	金額	件数	金額
	件	千円								
中小企業高度化資金	9	3 138 665	11	2 010 176	7	4 179 544	7	906 456	3	182 600
ア) 中小企業設備近代化資金	217	1 878 410	170	1 787 270	-	-	-	-	-	-
小規模企業者等設備資金	-	-	-	-	140	1 490 140	77	914 870	65	730 660
中小企業事業資金融資 (一般・小規模・スタートアップ等)	21 503	150 008 513	15 453	105 938 693	13 449	95 322 009	17 235	134 907 463	11 158	72 478 117
中小企業経営安定資金 (経営安定・連鎖倒産)	1 714	35 031 351	536	12 149 979	395	9 599 407	1 815	33 660 412	1 538	28 886 999
ステップアップ資金	5 473	89 442 415	2 184	37 961 515	1 524	27 946 065	15 082	244 556 468	18 365	268 212 903
資金繰り円滑化特別融資	-	-	-	-	-	-	-	-	166	3 067 038
中小企業構造改善促進融資 (産業活性化・経営革新等)	29	1 057 900	23	1 011 700	80	2 292 175	120	2 938 137	121	3 056 900
新産業創造支援資金 (707テア産業振興資金を含む)	85	2 291 100	122	2 695 150	56	1 084 800	46	873 620	52	998 500
産業立地促進資金	-	-	1	200 000	2	194 000	4	231 900	3	216 000
組合事業支援資金	37	1 246 162	16	469 150	14	281 120	20	486 150	16	182 000
貿易振興資金	312	821 526	197	552 393	199	430 832	31	344 500	26	290 500
農林漁業近代化資金制度	81	308 870	50	203 320	39	177 890	39	201 380	15	94 910
農林漁業金融公庫資金	67	13 481 266	43	16 637 445	52	16 727 564	55	7 603 556	63	10 341 528
農業改良資金	10	88 058	3	41 768	7	39 880	5	38 766	4	26 466
かけこみ緊急資金	3 075	289 842	2 855	268 155	2 479	232 294	2 184	204 669	-	-
小口生活資金	-	-	-	-	-	-	-	-	899	76 909
生活福祉資金	1 099	1 217 903	736	1 007 985	757	571 161	536	440 786	823	515 421
母子福祉資金	1 223	479 457	1 552	636 096	1 731	769 892	1 639	810 393	1 623	820 153
寡婦福祉資金	123	64 205	138	71 258	138	83 248	142	96 265	117	76 100
イ) 特定賃貸住宅建設 資金融資あっせん	16	2 776 000	-	-	-	-	-	-	-	-
ウ) 個人住宅建設購入 資金融資あっせん	59	453 500	28	210 900	9	68 500	-	-	-	-
エ) 住宅改良資金融資 あっせん	3	12 000	2	8 300	-	-	-	-	-	-

資料 大阪府商工労働部金融課, 健康福祉部社会援護課・児童家庭室家庭支援課, 環境農林水産部農業協同組合課
建築都市部住宅まちづくり政策課