

第 2 1 章

文 化

## 第 21 章 文 化

### 図書館

ここにいう図書館とは、図書館法に基づいて設置された公共図書館（学校図書館を除く）のうち、地方公共団体の設置する公立図書館をいい、私立図書館は含まれていない。

平成 14 年度末現在の府内の図書館数（分館を含むが分室は含まない）は 136 館である。

これを設置者別にみると、府立 2 館、大阪市立 24 館、その他の市立 101 館、町村立 9 館となっている。

これらの図書館に所蔵されている図書冊数は 1987 万 6853 冊で、うち、一般用図書が 1462 万 9001 冊（構成比 73.6%）、児童用図書が 524 万 7852 冊（同 26.4%）となっている。

次に、貸出状況をみると、14 年度中に貸出された冊数は 4714 万 5867 冊であった。

また、貸出登録者数は、前年度に比べ 3 万 2934 人（1.48%）減少し、218 万 6307 人となった。

### 宗教法人

宗教法人とは、神道系、仏教系、キリスト教系、諸教等の神社、寺院、教会、その他の教団等で宗教法人法によって設立された法人をいい、府内の大阪府知事所轄宗教法人総数（平成 14 年度末現在）は 5966 法人で、前年度より、16 法人（0.3%）減少した。

これを系統別にみると、神道系が 1 法人減の 1015 法人（構成比 17.0%）、仏教系が 2 法人減の 3369 法人（同 56.5%）

キリスト教系が 3 法人増の 243 法人（同 4.1%）で、諸教は 16 法人減の 1339 法人（同 22.4%）となっている。

次に、宗教法人数を市町村別にみると、大阪市が 2143 法人（構成比 35.9%）で最も多く、以下、堺市 459 法人（同 7.7%）、東大阪市 422 法人（同 7.1%）と続き、この 3 市で全法人数の 50.7%を占めている。

### 社会体育・スポーツ施設

公立の社会体育・スポーツ施設数（平成 11 年 4 月 1 日現在）は、854 所である。

内訳をみると、運動広場が 192 所（構成比 22.5%）と最も多く、以下、テニスコート 166 所（同 19.4%）、体育館 124 所（同 14.5%）、水泳プール 110 所（同 12.9%）、野球場 82 所（同 9.6%）、野外活動・キャンプ場・宿泊施設 71 所（同 8.3%）、その他の施設 50 所（同 5.9%）となっている。

### 興行場

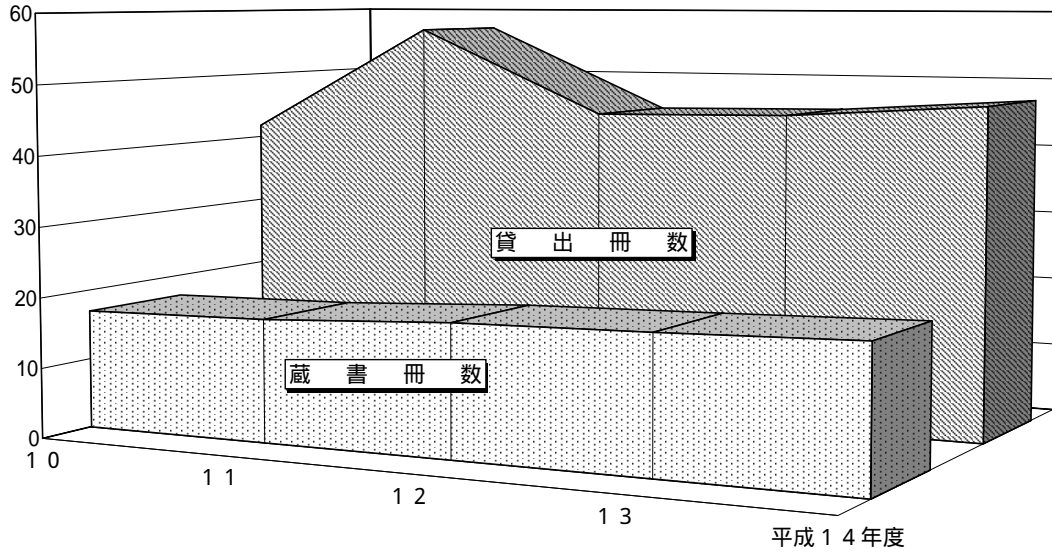
興行場法に基づく許可施設数（平成 14 年末現在）は 245 ヶ所で、前年より 6 ヶ所減少した。

市町村別にみると、大阪市が 162 ヶ所で全体の 66.1%を占め、堺市 19 ヶ所、東大阪市 11 ヶ所となっている。

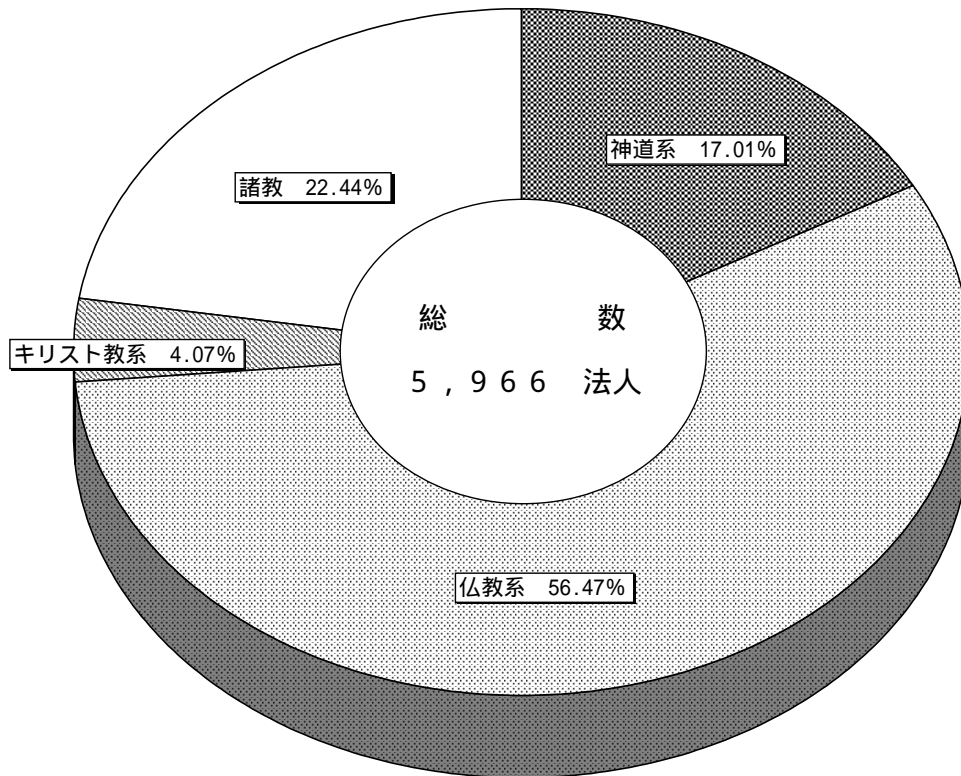
また、種類別にみると、映画館が 108 ヶ所（前年より 7 ヶ所減）、スポーツ施設が 11 ヶ所（前年より 1 ヶ所減）、その他の施設が 126 ヶ所（前年より 2 ヶ所増）となっている。

### 公立図書館の蔵書・貸出冊数の推移

(百万冊)



### 系統別宗教法人の割合 (平成14年3月31日現在)



第1表

公立図書館別蔵書

1) 貸出図書冊数は各年度中のものであるが、他は各年度未現在である。大阪公共図書館に加入している公民館図書室等についても掲載した。

図書館	蔵書冊数			年間受入冊数	貸出図書冊数	貸出登録者数
	冊	うち一般用図書	うち児童用図書			
平成12年度	18 671 001	13 573 264	5 097 737	1 287 832	44 862 487	2 220 125
13	19 181 909	13 942 524	5 239 385	1 182 636	45 257 525	2 219 241
平成14年度	19 876 853	14 629 001	5 247 852	1 225 108	47 145 867	2 186 307
大阪府立中央	1 481 703	1 370 897	110 806	66 640	1 016 903	116 091
中之島	514 079	514 079	—	10 630	115 187	↑
大阪市立中央	1 429 070	1 409 410	19 660	81 651	3 206 735	119 708
北島	56 738	40 507	16 231	4 878	270 327	7 617
都島	59 552	43 158	16 394	5 971	292 743	8 938
福此花	68 366	48 571	19 795	4 798	288 168	8 502
此花内	66 047	47 650	18 397	5 141	229 297	7 017
島之港	78 005	60 448	17 557	5 713	211 170	6 322
大正	54 590	37 957	16 633	4 508	252 365	7 942
天王寺	62 329	43 152	19 177	4 467	213 561	7 493
浪速	94 533	70 877	23 656	5 701	318 539	10 240
淀川	67 843	49 259	18 584	4 485	124 146	3 641
淀川	58 878	40 400	18 478	5 619	316 555	8 795
淀川	63 975	44 034	19 941	4 595	316 771	8 843
東淀川	103 727	76 362	27 365	6 418	489 951	15 918
東成	58 037	41 072	16 965	4 478	281 231	8 196
生野	63 920	43 338	20 582	4 856	273 755	9 235
旭	92 501	68 311	24 190	7 268	608 767	17 459
城東	61 356	42 796	18 560	4 753	340 976	10 434
鶴見	59 463	41 404	18 059	5 494	312 577	9 577
阿倍野	75 333	52 581	22 752	7 067	576 135	18 893
住之江	70 312	48 744	21 568	5 054	348 976	9 863
住吉	67 563	45 773	21 790	4 473	401 145	10 555
東住吉	59 655	40 970	18 685	4 861	430 016	16 070
平野	76 135	54 593	21 542	6 787	642 031	19 336
西成	57 597	38 954	18 643	4 719	244 821	7 909
堺市立中央	559 592	439 826	119 766	18 948	565 991	227 555
堺市駅前分館	55 583	36 426	19 157	3 951	325 199	↑
登美丘分館	23 654	12 420	11 234	3 548	144 722	↑
初芝分館	27 720	15 597	12 123	2 544	157 860	↑
泉ヶ丘	252 912	191 210	61 702	8 977	626 381	↑
梅分館	32 306	18 149	14 157	2 595	148 080	↑
美木多分館	31 685	17 616	14 069	2 048	168 001	↑
北	127 875	93 819	34 056	11 724	578 731	↑
鳳	140 985	102 773	38 212	7 129	451 008	↑
中	119 657	90 945	28 712	6 478	384 048	↑
東百舌鳥分館	37 741	24 063	13 678	1 921	140 509	↑
岸和田市立	321 348	226 957	94 391	18 483	317 496	40 894
山直	49 788	31 929	17 859	3 469	...	8 264
春木	60 827	37 839	22 988	4 267	...	10 865
豊中市立岡町	320 270	161 661	158 609	19 961	653 337	70 167
庄内	69 220	41 663	27 557	5 990	243 540	23 437
千里	96 247	66 535	29 712	8 149	477 970	59 140
野畑	285 906	245 512	40 394	10 594	650 449	60 685
庄内幸町	38 427	23 852	14 575	3 609	117 611	7 507
東豊中	67 305	40 460	26 845	5 740	342 779	17 582
服部	60 771	38 987	21 784	6 850	351 830	11 370
高川	88 718	71 365	17 353	6 572	371 288	4 995
池田市立	226 116	149 814	76 302	8 706	284 811	28 899
石橋プラザ	31 660	20 176	11 484	3 766	129 186	...
吹田市立中央	304 340	217 562	86 778	14 897	452 937	143 280
千里	86 102	57 434	28 668	6 066	359 000	↑
山田	63 020	46 139	16 881	4 847	246 386	↑
さんくす坂	81 874	57 762	24 112	5 394	287 735	↑
江坂	58 972	44 160	14 812	3 994	245 544	↑
泉大津市立	173 127	138 729	34 398	7 302	285 866	13 200
高槻市立中央	394 987	325 864	69 123	16 290	1 233 184	5 887
天神山	330 006	261 282	68 724	14 483	471 883	2 355
小寺池	282 296	203 605	78 691	15 903	551 200	2 243
貝塚市民	244 272	144 613	99 659	11 484	405 756	14 913
守口市立生涯学習センター	134 328	111 187	23 141	4 966	173 954	39 971
枚方市立枚	273 297	173 492	99 805	19 380	653 476	13 269
香里ヶ丘	104 823	64 122	40 701	7 052	381 626	12 413
楠葉	84 205	56 769	27 436	9 500	422 104	13 603
菅原	112 111	80 920	31 191	8 063	418 816	15 383
山田	61 400	38 205	23 195	4 535	187 503	3 588

・ 貸 出 図 書 冊 数 等

図 書 館	蔵 書 冊 数			年間受入冊数	貸出図書冊数	貸出登録者数
	冊	うち 一般用図書	うち 児童用図書			
枚方市立 蛇	78 200	56 935	21 265	5 914	216 819	6 482
" 御 殿 山	71 704	49 634	22 070	5 355	198 711	4 396
" 牧 野	101 334	77 109	24 225	7 698	398 392	9 274
" 津 田	78 893	57 645	21 248	6 217	195 628	4 809
茨木市立 中央	845 969	561 667	284 302	36 824	1 538 400	80 037
" 中 条	114 132	83 311	30 821	9 830	454 750	↑
" 水 尾	118 746	84 822	33 924	11 675	766 196	↑
" 庄 栄	91 207	56 811	34 396	9 230	533 065	↑
" 穂 積	87 673	62 166	25 507	8 788	604 620	↑
八尾市立 八尾	232 907	133 751	99 156	18 766	485 987	18 965
" 山 本	160 262	114 957	45 305	12 553	801 654	19 133
" 志 紀	159 041	109 606	49 435	11 489	715 143	14 074
泉佐野市立 中央	375 041	259 499	115 542	17 414	702 163	39 582
富田林市立 中央	274 395	171 231	103 164	12 214	288 390	66 932
" 剛	↑	↑	↑	↑	417 483	↑
寝屋川市立 中央	344 678	227 444	117 234	26 652	738 178	85 641
" 東	...	...	...	...	207 054	...
河内長野市 立原	288 739	200 346	88 393	34 970	862 664	27 896
松原市民 松	495 091	325 845	169 246	21 532	24 316	...
" 情報ライブラリー	↑	↑	↑	↑	93 838	↑
" 天 美 西	↑	↑	↑	↑	76 817	↑
" 三 宅	↑	↑	↑	↑	53 308	↑
" 新 町	↑	↑	↑	↑	55 241	↑
" 天 美	↑	↑	↑	↑	112 589	↑
" 恵 我	↑	↑	↑	↑	66 905	↑
" 松 原 南	↑	↑	↑	↑	61 375	↑
和 泉 市 立	197 868	131 510	66 358	13 243	544 239	46 090
" シティプラザ	77 980	56 707	21 273	52 297	...	...
" 人権文化センターにじのとしょかん	22 803	13 510	9 293	3 427	84 178	719
箕面市立 中央	240 557	154 848	85 709	13 175	367 838	34 627
" 東 丘	109 888	72 554	37 334	5 660	246 956	↑
" 桜ヶ 丘	31 029	20 897	10 132	976	66 964	↑
" 萱 野 南	92 342	65 412	26 930	4 706	161 489	↑
" 萱野中央人権文化センター図書コーナー	46 374	22 522	23 852	3 001	55 285	↑
" 西 南	63 058	45 712	17 346	7 258	329 106	↑
大 東 市 立	120 130	89 482	30 648	7 202	329 403	32 438
柏 原 市 立	135 546	90 468	45 078	9 178	300 363	2 528
羽曳野市立 中央	136 827	93 148	43 679	36 276	344 786	70 580
" 陵 南 の 森	155 166	97 550	57 616	↑	303 857	...
" 古 市	51 134	33 802	17 332	↑	76 153	...
" 羽 曳 が 丘	27 895	18 293	9 602	↑	63 252	...
" 丹 比	18 379	8 572	9 807	↑	41 945	...
" 東 部	20 323	13 585	6 738	↑	50 486	...
門 真 市 立	175 180	129 172	46 008	13 646	395 856	16 629
摂 津 市 立	125 241	93 152	32 089	5 817	254 266	13 385
" 鳥飼図書センター	58 158	34 063	24 095	3 649	90 303	5 701
高 石 市 立	177 455	123 861	53 594	10 945	203 240	13 767
" 図書館分館	36 233	20 000	16 233	3 551	62 432	↑
藤 井 寺 市 立	140 612	96 626	43 986	7 617	226 109	16 341
東大阪市立 花園	238 460	170 819	67 641	16 445	504 006	20 567
" 永 和	253 026	177 520	75 506	19 308	593 920	12 957
" 旭 町	123 351	82 344	41 007	9 035	474 470	10 275
泉 南 市 立	296 837	182 367	114 470	680	330 769	12 206
四条畷市立 四 条 畷	131 774	100 870	30 904	7 920	250 448	10 458
" 田 原	64 574	50 825	13 749	3 161	95 972	↑
交野市立 倉 治	151 126	76 936	74 190	7 269	143 578	8 077
" 青年の家図書室	58 535	39 481	19 054	4 824	197 397	14 688
" 星田コミュニティセンター図書室	17 869	8 084	9 785	1 706	26 170	1 869
" 第一児童センター図書室	33 609	19 348	14 261	2 351	45 237	3 583
大 阪 狭 山 市 立	212 561	105 034	107 527	8 370	287 458	27 227
阪 南 市 立	219 257	156 485	62 772	9 573	429 393	12 359
島 本 町 立	84 908	57 320	27 588	6 698	421 170	12 565
豊 能 町 立	159 499	119 869	39 630	8 365	392 484	25 283
忠 岡 町	115 572	80 125	35 447	3 864	84 469	14 699
熊 取 町 立 熊 取	332 444	223 067	109 377	16 797	585 417	16 310
岬町立淡輪公民館図書室	42 120	16 850	25 270	508	31 113	1 100
太子町立公民館図書室	17 623	9 894	7 729	1 054	27 729	1 724
河南町立公民館図書室	25 628	13 145	12 483	3 271	49 665	2 110
千早赤坂村くすのきホール図書室	17 601	10 948	6 653	582	21 212	3 969
美 原 町 立	185 509	132 709	52 800	23 382	354 953	18 196

第2表 市町村、系統別宗教法人数

1)大阪府知事所轄の宗教法人数である。

(各年度末現在)

市 町 村	総 数	神 道 系	仏 教 系	キ リ ス ト 教 系	諸 教
平成10年度	6 070	1 053	3 374	238	1 405
11	6 015	1 031	3 369	236	1 379
12	5 995	1 020	3 368	240	1 367
13	5 982	1 016	3 371	240	1 355
平成14年度	5 966	1 015	3 369	243	1 339
大阪府地域	2 143	307	1 164	95	577
三島地域	570	151	327	31	61
豊能地域	387	65	236	26	60
河北内地域	562	115	326	17	104
中河内地域	716	135	377	18	186
南河内地域	490	85	266	12	127
泉北地域	671	75	413	34	149
泉南地域	427	82	260	10	75
大阪市	2 143	307	1 164	95	577
堺市	459	47	286	26	100
岸和田市	146	28	76	3	39
豊中市	140	22	76	16	26
池田市	79	12	48	7	12
吹田市	120	21	62	14	23
高槻市	46	7	22	2	15
貝塚市	206	53	124	9	20
守口市	68	10	48	1	9
枚方市	87	14	52	-	21
茨木市	162	28	95	7	32
八尾市	184	60	102	8	14
泉佐野市	220	43	131	5	41
富田市	68	18	39	2	9
富野市	74	9	45	1	19
寝屋川市	93	21	58	2	12
河内長野市	65	17	32	2	14
松原市	88	13	50	3	22
大東市	79	22	38	3	16
和泉市	135	16	86	4	29
箕面市	77	16	46	2	13
柏野市	74	19	35	2	18
羽曳野市	83	14	40	2	27
門真市	55	11	36	1	7
摂津市	35	7	24	-	4
高石市	21	4	12	2	3
藤井寺市	56	15	31	2	8
東大阪市	422	73	211	11	127
泉南市	51	9	37	-	5
四條畷市	41	8	20	2	11
交野市	45	11	27	2	5
大阪狭山市	18	3	5	2	8
南狭山市	34	10	20	2	2
島本町	25	10	15	-	-
豊能町	24	5	17	-	2
忠能町	67	10	49	1	7
熊取町	10	1	7	-	2
熊取町	20	1	15	-	4
田尻町	8	2	4	-	2
岬町	32	4	21	2	5
太子町	18	2	10	-	6
河内町	31	3	19	-	9
千早赤阪村	17	5	5	-	7
美原町	40	4	29	-	7

第3表 市町村別社会教育・社会体育・スポーツ施設の設置数

1) 公立の施設数である。  
 ア) 分館、分室を含む。  
 イ) 平成11年の数値は4月1日現在である。  
 ウ) 独立して設置されているものを計上。  
 エ) 社会体育・スポーツ施設については、その他機関の設置数を含む。

市町村	社会教育施設(各年4月1日現在)				イ) 社会体育・スポーツ施設											
	総数	ア) 公民館	ア) 図書館	その他	総数	陸上競技場	野球場	運動広場	球技場	テニスコート	バレーボールコート等	水泳プール	体育館	ウ) 格技場	野外活動キャンプ場 宿泊施設	その他
所	492	281	146	65	854	17	82	192	19	166	1	110	124	22	71	50
平成11年	492	281	146	65	854	17	82	192	19	166	1	110	124	22	71	50
12	522	288	161	73	...	...	...	...	...	...	...	...	...	...	...	...
13	516	279	158	79	...	...	...	...	...	...	...	...	...	...	...	...
14	536	282	158	96	...	...	...	...	...	...	...	...	...	...	...	...
平成15年	559	282	129	148	...	...	...	...	...	...	...	...	...	...	...	...
大阪市地域	55	-	24	31	122	2	13	26	3	18	-	16	27	3	7	7
三島地域	122	91	16	15	87	2	7	20	1	19	-	11	14	3	10	-
豊能地域	85	50	16	19	60	1	6	9	2	10	-	9	11	2	8	2
北河内地域	60	25	17	18	84	1	3	17	-	12	1	8	24	3	10	5
中河内地域	66	45	9	12	44	-	6	13	1	11	-	1	6	1	3	2
南河内地域	59	23	20	16	135	-	6	42	1	31	-	16	17	3	9	10
泉北地域	49	18	16	15	78	1	15	16	2	13	-	14	10	2	5	-
泉南地域	58	30	9	19	103	2	1	31	2	19	-	28	9	3	4	4
大阪市	55	-	24	31	122	2	13	26	3	18	-	16	27	3	7	7
大塚市	23	6	11	6	36	1	11	5	-	6	-	4	6	1	2	-
岸和田市	24	14	4	6	37	1	-	13	2	6	-	11	3	1	-	-
豊中市	55	44	8	3	21	-	4	1	-	4	-	4	4	1	3	-
池田市	10	1	2	7	12	1	1	3	1	1	-	-	2	-	3	-
吹田市	40	30	5	5	28	1	4	5	-	4	-	4	5	1	4	-
高槻市	4	2	1	1	8	-	1	3	-	]	-	2	1	-	-	-
東大阪市	18	12	3	3	16	1	3	2	1	4	-	1	1	-	3	-
貝塚市	7	3	1	3	14	-	-	4	-	2	-	5	1	-	1	1
守口市	13	11	-	2	20	-	1	-	-	1	-	5	10	-	3	-
枚方市	18	7	9	2	13	1	1	2	-	3	1	1	2	1	1	-
茨木市	54	43	5	6	28	-	-	11	-	8	-	3	2	2	2	-
八尾市	17	9	3	5	13	-	2	4	-	3	-	-	2	-	2	-
泉佐野市	10	3	1	6	14	-	-	4	-	3	-	3	1	1	1	1
富田林市	7	3	2	2	28	-	1	8	-	7	-	4	2	-	1	5
寝屋川市	8	3	2	3	11	-	-	1	-	1	-	1	5	-	1	2
河内長野市	10	8	1	1	15	-	1	3	1	3	-	2	1	1	3	-
松原市	15	5	8	2	16	-	-	6	-	4	-	1	1	1	2	1
大東市	8	1	1	6	10	-	-	4	-	1	-	-	1	1	1	2
和泉市	6	2	1	3	13	-	1	1	2	4	-	2	2	-	1	-
箕面市	10	1	5	4	10	-	1	1	-	2	-	2	2	1	1	-
柏原市	6	4	1	1	10	-	-	4	-	3	-	-	2	-	1	-
羽曳野市	9	1	6	2	14	-	-	6	-	4	-	1	2	-	-	1
門真市	6	2	2	2	7	-	1	2	-	1	-	-	1	-	2	-
摂津市	8	6	2	-	11	-	-	2	-	2	-	2	5	-	-	-
高石市	13	7	2	4	17	-	2	4	-	2	-	5	1	1	2	-
藤井寺市	3	1	1	1	20	-	1	10	-	4	-	1	1	1	-	2
東大阪市	43	32	5	6	21	-	4	5	1	5	-	1	2	1	-	2
南大阪市	7	4	1	2	7	-	1	1	-	1	-	1	1	1	1	-
四條畷市	4	1	2	1	10	-	-	4	-	3	-	-	1	-	1	1
交野市	3	-	1	2	13	-	-	4	-	2	-	1	4	1	1	-
大阪狭山市	3	1	1	1	14	-	1	3	-	3	-	3	3	-	1	-
大阪南市	4	3	1	-	12	-	-	3	-	2	-	5	1	-	-	1
島本町	2	-	1	1	4	-	-	-	-	1	-	1	1	-	1	-
豊能町	5	3	1	1	10	-	-	2	1	2	-	2	2	-	1	-
勢野町	5	1	-	4	7	-	-	2	-	1	-	1	1	-	-	2
忠岡町	3	1	1	1	4	-	-	3	-	-	-	1	-	-	-	-
熊取町	3	1	1	1	8	1	-	2	-	2	-	1	1	-	1	-
田尻町	1	1	-	-	4	-	-	1	-	2	-	1	-	-	-	-
岬町	2	1	-	1	7	-	-	3	-	1	-	1	1	-	-	1
太子町	1	1	-	-	4	-	-	2	-	1	-	-	1	-	-	-
千早赤阪村	3	2	-	1	8	-	-	2	-	1	-	1	3	-	1	-
美原町	-	-	-	-	5	-	-	1	-	1	-	1	1	-	1	-
工) 大阪府	8	1	1	6	11	-	2	1	-	3	-	2	2	-	-	1
工) 大阪府	5	-	2	3	141	8	25	18	7	33	-	7	6	2	15	20

資料 大阪府教育委員会地域教育振興課「大阪の社会教育」、生活文化部生涯スポーツ振興課「大阪府内公共スポーツ・レクリエーション施設一覧」

第 4 表 市 町 村 別 興 行 場 数

1) 興行場法に基づく許可施設数である。

(各年末現在)

市 町 村	総 数	映 画 館	ス ポ ー ツ 施 設	そ の 他	市 町 村	総 数	映 画 館	ス ポ ー ツ 施 設	そ の 他
平成 1 0 年	243	112	13	118	寝 屋 川 市	1	-	-	1
1 1	243	113	13	117	河 内 長 野 市	1	-	-	1
1 2	257	119	13	125	松 原 市	-	-	-	-
1 3	251	115	12	124	大 東 市	-	-	-	-
平成 1 4 年	245	108	11	126	和 泉 市	3	1	-	2
大 阪 市 地 域	162	71	7	84	箕 面 市	1	-	-	1
三 島 地 域	14	4	-	10	柏 原 市	1	-	-	1
豊 能 地 域	8	4	-	4	羽 曳 野 市	1	-	-	1
北 河 内 地 域	5	-	-	5	門 真 市	1	-	-	1
中 河 内 地 域	16	8	2	6	摂 津 市	-	-	-	-
南 河 内 地 域	8	1	1	6	高 石 市	1	-	-	1
泉 北 地 域	23	16	-	7	藤 井 寺 市	1	-	1	-
泉 南 地 域	9	4	1	4	東 大 阪 市	11	8	1	2
大 阪 市	162	71	7	84	泉 南 市	-	-	-	-
堺 市	19	15	-	4	四 條 畷 市	-	-	-	-
岸 和 田 市	5	3	1	1	交 野 市	-	-	-	-
豊 中 市	4	1	-	3	大 阪 狭 山 市	2	-	-	2
池 田 市	3	3	-	-	阪 南 市	-	-	-	-
吹 田 市	9	-	-	9	島 本 町	-	-	-	-
泉 大 津 市	-	-	-	-	豊 能 町	-	-	-	-
高 槻 市	3	2	-	1	能 勢 町	-	-	-	-
貝 塚 市	1	-	-	1	忠 岡 町	-	-	-	-
守 口 市	-	-	-	-	熊 取 町	-	-	-	-
枚 方 市	3	-	-	3	田 尻 町	-	-	-	-
茨 木 市	2	2	-	-	岬 町	1	-	-	1
八 尾 市	4	-	1	3	太 子 町	-	-	-	-
泉 佐 野 市	2	1	-	1	河 南 町	-	-	-	-
富 田 林 市	3	1	-	1	千 早 赤 阪 村	-	-	-	-
					美 原 町	-	-	-	-

資 料 大 阪 府 健 康 福 祉 部 環 境 衛 生 課

第 5 表 大 阪 府 所 管 主 要 文 化 施 設 等 の 利 用 数

年 度	箕 面 公 園 昆 虫 館	泉 北 考 古 資 料 館	現 代 美 術 セ ン タ ー	文 化 情 報 セ ン タ ー	総 合 青 少 年 活 動 セ ン タ ー	青 少 年 海 洋 セ ン タ ー	羽 衣 青 少 年 セ ン タ ー	服 部 緑 地 ス ー ス テ ル
平成 1 0 年 度	56 633	15 973	66 215	185 528	65 018	57 796	72 068	15 587
1 1	50 627	21 874	56 202	160 240	64 008	61 858	111 818	15 144
1 2	41 488	17 408	65 661	198 968	65 121	60 394	112 899	15 524
1 3	47 167	20 722	65 987	218 912	74 209	63 167	125 491	16 711
平成 1 4 年 度	55 848	15 215	49 389	197 911	75 049	61 507	123 960	16 145

資 料 大 阪 府 教 育 委 員 会、各 施 設



第 6 表 大 阪 市 所 管 主 要 文 化 施 設 等 の 利 用 数

1) 入場料を支払った入場人員である。ただし、大阪市立科学館、大阪城天守閣、美術館、長居植物園、自然史博物館及び東洋陶磁美術館入場人員には無料人員が含まれている。  
 ア) 平成11年度は改修工事のため、平成11年12月1日から平成12年2月29日まで閉館していた。  
 イ) 平成10年度は改修工事のため、平成10年9月1日から平成11年3月31日までの入場者数である。

年 度	大 阪 市 立 科 学 館			大 阪 城 天 守 閣	動 物 園	美 術 館	長 居 植 物 園	ア) 自 然 史 博 物 館	イ) 東 洋 陶 磁 美 術 館	天 王 寺 園 公
	展 示 場	ア ー ラ ナ ト リ ウ ム	オ ム ニ マ ッ ク ス							
平成10年度	222 840	169 135	107 581	1 075 259	574 957	481 418	238 182	162 529	61 803	147 537
11	222 205	148 739	88 453	750 165	600 311	455 101	354 346	146 869	100 375	145 384
12	245 565	154 225	100 529	994 094	639 240	993 762	362 343	148 870	85 453	137 925
13	232 142	152 656	71 499	1 173 434	611 137	641 685	495 556	274 234	62 199	136 481
平成14年度	255 894	166 688	106 180	1 127 979	493 852	498 280	430 501	207 797	50 516	103 458

資 料 各 施 設

第 7 表 指 定 文 化 財 種 別 件 数

ア) 文化財保護法に基づき指定、または記録選択されたものをいう。  
 イ) 平成8年の文化財保護法の改正で導入された建造物に係る登録制度で登録したものをいう。  
 ウ) 大阪府文化財保護条例に基づき指定、または記録されたものをいう。  
 エ) 大阪府古文化記念物等保存顕彰規則に基づき指定されたものをいう。

(平成14年度未現在)

ア) 国 指 定 文 化 財				府 指 定 文 化 財			
有 形 文 化 財	717	史 跡	65	ウ) 条 例 指 定	有 形 文 化 財	238	
国 宝	63	特 別 史 跡	2	建 造 物	58		
建 造 物	5	史 跡	63	絵 画	14		
彫 刻	9	名 勝	4	彫 刻	67		
工 芸 品	25	天 然 記 念 物	16	工 芸 品	41		
書 跡・典籍・古文書	17	特 別 天 然 記 念 物	3	書 跡・典籍・古文書	6		
考 古 資 料	3	天 然 記 念 物	13	考 古 資 料	49		
重 要 文 化 財	654	選 定 保 存 技 術	2	歴 史 資 料	3		
建 造 物	89	重 要 伝 統 的 建 造 物 群	1	民 俗 文 化 財 (有 形)	7		
絵 画	128	総 数	827	" (無 形)	5		
彫 刻	103			" (選 択)	14		
工 芸 品	198			史 跡	67		
書 跡・典籍・古文書	111			名 勝	6		
考 古 資 料	24			天 然 記 念 物	76		
歴 史 資 料	1			イ) 国 登 録 文 化 財	工) 規 則 指 定		
無 形 文 化 財	11			重 要 美 術 品	6		
重 要 無 形 文 化 財	5			史 跡・名 勝	2		
記 録 選 択	6			史 跡	17		
民 俗 文 化 財	11			名 勝	4		
重 要 有 形 民 俗 文 化 財	4			総 数	442		
重 要 無 形 民 俗 文 化 財	2						
記 録 選 択	5						

資 料 大 阪 府 教 育 委 員 会 文 化 財 保 護 課 「 大 阪 府 教 育 の 概 況 」

第8表 都道府県別文化施設、宗教団体数、新聞発行数等

ア) 公立図書館についてのものである。(学校図書館は除く。)  
 イ) 絵画・彫刻・工芸品、書跡・古書・考古・歴史資料、建造物である。補遺(現在所有者不明なもの、戦後連合国側に提出したまま返還されないもの)を含む。  
 ウ) 宗教法人、非宗教法人の合計数である。  
 エ) 日刊紙の発行部数である。

都道府県	ア) 図書館			イ) 国宝・重要文化財 (平15.4.1現在)	ウ) 宗教団体数 (平成13年度)	I) 新聞発行部数 (平14.10現在)			スポーツ施設 (平8.10.1現在)
	館数 (平14.4.1現在)	蔵書冊数 (平14.3.31現在)	個人貸出数 (平成13年度)			うち朝夕刊 セツト	うち朝刊のみ		
								千冊	
総数	2 686	307 932	530 611	12 306	225 885	53 198	17 617	33 901	258 026
北海道	134	13 658	20 052	34	6 348	2 270	891	1 208	14 832
青森県	28	3 080	2 824	48	2 051	536	258	274	4 105
岩手県	44	3 684	3 962	69	1 952	483	230	249	4 617
宮城県	29	4 327	6 924	54	2 593	817	119	689	5 286
秋田県	38	2 832	2 061	33	2 272	472	264	205	3 668
山形県	29	2 899	2 930	96	3 618	465	213	250	3 444
福島県	38	4 278	5 145	91	5 384	846	0	826	6 058
茨城県	48	6 703	9 806	61	4 580	1 196	60	1 129	8 003
栃木県	43	6 389	8 584	146	3 437	822	23	794	5 102
群馬県	37	5 749	8 919	48	3 053	903	17	864	5 186
埼玉県	137	18 922	35 692	71	6 194	2 770	695	2 042	12 101
千葉県	146	14 288	26 659	140	7 793	2 473	790	1 643	10 269
東京都	364	40 639	83 646	2 220	9 247	6 271	3 104	2 584	15 502
神奈川県	78	14 634	32 982	335	5 304	3 630	1 662	1 874	10 210
新潟県	56	5 079	7 305	79	8 489	865	61	799	7 187
富山県	59	4 073	3 845	49	4 250	446	35	405	2 485
石川県	44	3 793	4 711	121	3 809	489	106	375	3 075
福井県	33	3 557	3 493	98	3 862	313	0	310	2 268
山梨県	34	2 726	3 977	97	3 100	358	5.5	350	2 798
長野県	78	6 427	7 829	162	5 089	922	54	865	7 090
岐阜県	53	5 154	6 689	142	7 024	824	124	689	4 929
静岡県	74	9 834	16 475	211	7 452	1 484	933	533	8 094
愛知県	88	15 670	35 306	314	11 794	2 982	813	2 025	11 455
三重県	36	4 178	5 955	166	4 731	786	100	663	4 212
滋賀県	41	6 433	9 021	800	5 713	530	98	428	2 652
京都府	55	5 126	10 493	2 174	7 083	1 165	663	469	4 394
大阪府	131	19 060	43 646	705	10 898	4 149	2 807	1 141	9 956
兵庫県	78	10 024	23 528	474	11 564	2 414	1 259	1 109	8 838
奈良県	26	3 505	6 753	1 375	5 461	730	370	354	2 389
和歌山県	22	1 992	1 901	382	3 331	465	108	315	2 566
鳥取県	17	1 821	1 496	51	1 783	266	0	265	2 189
島根県	27	2 181	1 935	88	3 067	318	0	289	2 354
岡山県	47	4 812	8 865	146	4 720	802	72	705	4 575
広島県	53	5 484	10 967	199	6 147	1 202	74	1 121	6 298
山口県	47	4 244	6 761	129	3 560	692	32	619	4 348
徳島県	29	2 999	2 544	43	2 768	330	52	276	2 201
香川県	22	2 780	3 773	117	2 661	443	0.1	439	2 285
愛媛県	30	3 409	4 579	151	3 541	579	0	578	3 628
高知県	32	2 139	2 017	83	3 253	291	148	143	2 750
福岡県	86	9 250	20 718	190	8 833	2 017	571	1 440	8 984
佐賀県	17	2 372	5 509	41	2 686	313	2.5	310	2 384
長崎県	27	2 599	3 276	48	3 117	520	0.2	519	3 956
熊本県	36	3 180	4 219	60	3 388	583	98	483	4 469
大分県	23	2 632	2 545	75	4 354	454	261	192	3 368
宮崎県	19	2 354	2 214	13	1 591	389	0.1	389	3 205
鹿児島県	45	4 005	4 260	30	2 444	587	27	555	5 691
沖縄県	28	2 958	3 822	28	496	454	408	39	2 570
海外	-	-	-	-	-	83	6.2	77	-

資料 日本図書館協会「日本の図書館 2002」、総務省統計局「日本統計年鑑」