

## 第 15 章

# 物価及び家計

## 第15章 物価及び家計

### 消費者物価

平成13年の大阪市消費者物価指数は、平成12年を100とした総合指数で99.4となり、前年に比べ(-)0.6%の下落となった。

過去5年間の対前年上昇率をみると、平成8年は(+0.4%)と1%未満の上昇となり、平成9年は4月の消費税率の引き上げ等により(+2.0%)と平成4年以来の2%台の上昇となった。平成10年は(+0.6%)と1%未満の上昇にとどまったが、平成11年は(-)0.4%と比較可能な昭和46年以降初めて下落した。平成12年も(-)0.6%と2年連続で下落した。

平成13年平均は(-)0.6%と3年連続で下落したが、これは、子供セーター、男児ズボンなどの値下がりにより『被服及び履物』が(-)3.1%、電気ごたつ、ティッシュペーパーなどの値下がりにより『家具・家事用品』が(-)2.8%、パソコン(デスクトップ型、ノート型)などの値下がりにより『教養娯楽』が(-)2.0%下落したことが主な原因である。

10大費目の動きをみると、「シャツ・セーター類」などの値下がりにより、『被服及び履物』が(-)3.1%、「家庭用耐久財」などの値下がりにより、『家具・家事用品』が(-)2.8%、「教養娯楽用耐久財」の値下がりにより、『教養娯楽』が(-)2.0%、「通信」などの値下がりにより、『交通・通信』が(-)1.2%、「果物」などの値下がりにより、『食料』が(-)0.8%、「その他」などの値下がりにより、『諸雑費』が(-)0.5%下落した。また、「他の光熱」の値上がりにより、『光熱・水道』が(+1.3%、「授業料等」の値上がりにより、『教育』が(+1.0%、「家賃」の値上がりにより、『住居』が(+0.5%、「保健医療サービス」などの値上がりにより、『保健医療』が(+0.5%上昇した。

次に、平成13年平均の消費者物価地域差指数(総合\*及び食料)を都道府県庁所在市別にみると、全国を100として、東京都区部109.5(食料107.6)、大阪市108.0(食料106.5)、横浜市107.7(食料105.3)、名古屋市105.1(食料103.8)、静岡市104.9(食料105.3)、京都市104.8(食料107.1)の順となり、「総合\*」、「食料」ともに東京都区部が最も高く、大阪市は「総合\*」が2番目、「食料」が3番目となっている。

\*は、持家の帰属家賃を除く総合を意味する。

### 家計(全世帯)

平成13年の大阪市(全世帯)の年平均1世帯当たり1ヵ月間の消費支出は30万883円で、前年の30万2148円と比べて名目で(-)0.4%、消費者物価指数(持家の帰属家賃を除く大阪市総合指数)の上昇率、(-)1.0%を考慮した実質では(+0.6%)と、前年から2年連続で増加した。

10大費目別に見ると、前年に比べて実質で増加したのは、保健医療1万2191円(21.9%増)、教育1万6322円(15.4%増)、交通・通信3万344円(5.4%増)、教養娯楽2万9554円(3.8%増)、被服及び履物1万5697円(2.7%増)の5費目であった。

実質で減少したのは、住居2万6750円(10.9%減)、家具・家事用品8982円(4.6%減)、食料7万6658円(1.1%減)、光熱・水道2万1169円(0.2%減)の4費目であった。なお、名目のみ算出している、その他の消費支出は6万3217円(2.7%減)と減少した。

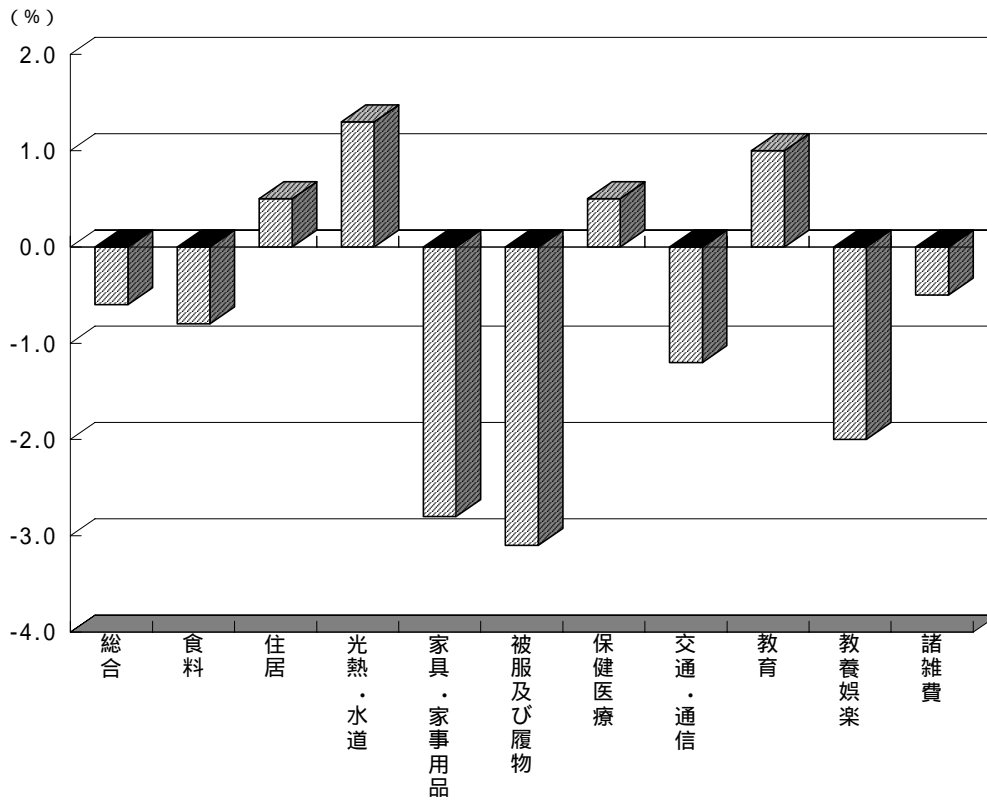
### (勤労者世帯)

同年の大阪市(勤労者世帯)の年平均1世帯当たり1ヵ月間の実収入は49万8215円で、前年の48万1173円と比べて名目で(+3.5%、実質で(+4.5%と前年の減少から増加に転じた。実収入から非消費支出(税金等)を差し引いた可処分所得(手取り収入)は43万1542円となり、前年の41万5799円と比べて名目で(+3.8%、実質で(+4.8%と実収入と同様に減少から増加に転じた。

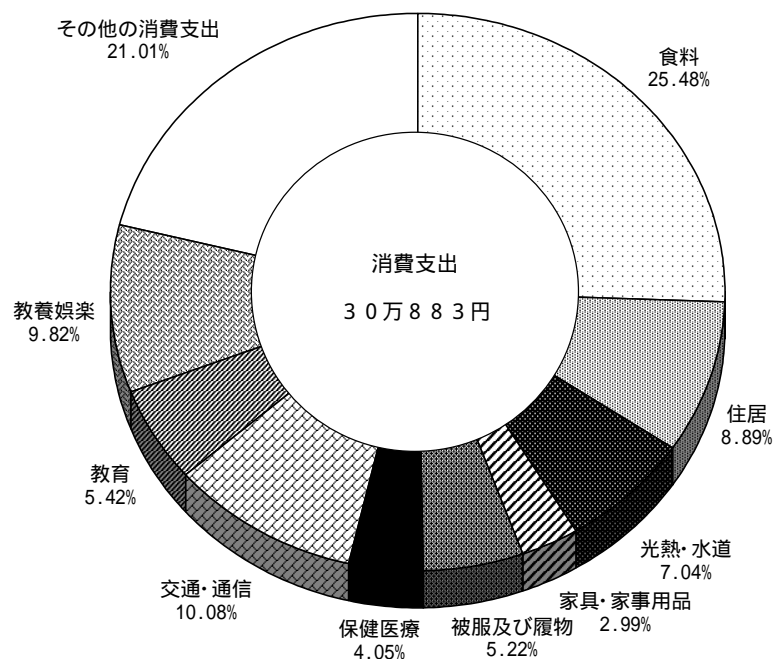
また、年平均1世帯当たり1ヵ月間の勤労者世帯の消費支出は31万8782円で、前年の31万3153円と比べて名目で(+1.8%、実質で(+2.8%と前年から2年連続で増加した。家計収支バランスを見ると、平均消費性向(可処分所得に占める消費支出の割合)は73.9%で、前年の水準75.3%を1.4ポイント下回った。また、平均貯蓄率(可処分所得に占める貯蓄純増の割合)は16.7%で、前年の水準12.9%を3.8ポイント上回った。

エンゲル係数は全世帯が25.5%(前年25.9%)、勤労者世帯が22.9%(前年23.9%)と、前年の水準をそれぞれ0.4ポイント、1.0ポイント下回った。

大阪市消費者物価指数10大費目対前年上昇率(平成13年平均)



消費支出の割合 (平成13年平均・全世帯1ヵ月)



第 1 表

消 費 者 物 価

1)総務省統計局作成  
 2)平成12年 = 100  
 3)価格資料は小売物価統計調査から、ウエイトは平成12年における家計調査の品目別消費支出金額から得られ、算式は基準時加重相対法算式(ラスパイレステ型)である。

費 目	ウエイト	平成9年 平 均	平成10年 平 均	平成11年 平 均	平成12年 平 均			
						平均	1月	2月
総 合	10 000	100.4	101.0	100.6	100.0	99.4	99.7	99.6
食 料	2 864	101.8	102.3	102.0	100.0	99.2	101.0	100.9
穀 類	262	102.6	101.3	102.8	100.0	98.3	98.5	98.3
魚 介 類	301	101.6	102.2	102.3	100.0	99.5	100.0	99.3
肉 類	255	98.9	98.6	99.6	100.0	101.7	101.5	101.8
乳 卵 類	110	96.7	96.8	100.8	100.0	98.4	99.1	102.2
野 菜 ・ 海 草	320	111.4	117.4	106.4	100.0	100.9	110.0	109.7
果 物	108	105.7	104.7	107.3	100.0	95.6	106.8	102.4
油 脂 ・ 調 味 料	104	101.9	100.1	99.7	100.0	98.8	100.2	99.5
菓 子 類	209	99.4	100.0	100.2	100.0	97.2	99.0	99.1
調 理 食 品	299	96.6	96.9	99.8	100.0	98.7	99.1	99.5
飲 料	135	97.0	98.5	100.2	100.0	99.0	100.0	99.7
酒 類	149	101.0	101.0	100.7	100.0	99.8	99.9	99.8
外 食	614	102.4	102.0	102.3	100.0	99.1	99.4	99.4
住 居	2 262	99.4	99.9	99.2	100.0	100.5	100.3	100.7
家 賃	2 007	99.5	100.0	99.1	100.0	100.6	100.4	100.9
設 備 修 繕 ・ 維 持	255	97.7	99.7	100.2	100.0	99.3	99.8	99.6
光 熱 ・ 水 道	659	100.8	101.5	98.9	100.0	101.3	100.2	100.2
電 気 ・ ガ ス 代	527	103.4	101.8	98.6	100.0	100.8	100.2	100.2
電 気 代	323	103.5	100.9	99.3	100.0	98.9	98.5	98.5
ガ ス 代	204	103.4	103.3	97.7	100.0	103.9	102.8	102.8
他 の 光 熱	7	112.5	109.2	95.2	100.0	108.2	105.9	109.0
上 下 水 道 料	125	89.9	100.0	100.0	100.0	103.0	100.0	100.0
家 具 ・ 家 事 用 品	319	104.6	103.2	102.6	100.0	97.2	97.9	97.9
家 庭 用 耐 久 財	110	110.2	107.4	107.4	100.0	93.4	95.1	95.1
室 内 装 備 品	35	99.0	100.3	100.1	100.0	100.0	98.2	98.2
寝 具 類	26	106.7	100.8	97.9	100.0	98.1	100.4	100.4
家 事 雑 貨	67	98.6	99.5	100.1	100.0	100.9	100.9	100.9
家 事 用 消 耗 品	68	107.2	104.4	101.9	100.0	97.3	97.8	97.9
家 事 サ ー ビ ス	12	99.5	100.0	100.0	100.0	100.0	100.0	100.0
被 服 及 び 履 物	566	100.8	101.6	100.7	100.0	96.9	91.8	90.5
衣 料	258	101.3	101.9	101.0	100.0	95.7	88.1	85.7
和 服	23	105.8	102.2	98.7	100.0	96.5	94.4	94.4
洋 服	235	100.6	101.9	101.4	100.0	95.6	87.5	84.9
シャツ・セーター・下着類	157	102.4	102.3	101.6	100.0	96.1	90.6	90.0
シャツ・セーター類	108	106.9	105.6	103.5	100.0	95.5	88.1	87.4
下 着 類	49	94.7	96.8	98.1	100.0	97.4	96.1	95.9
履 物 類	59	97.9	99.7	97.8	100.0	100.5	100.5	100.5

## 価 指 数 ( 大 阪 市 )

平 成 13 年										平 成 14 年			平成13年度 平 均
3 月	4 月	5 月	6 月	7 月	8 月	9 月	10 月	11 月	12 月	1 月	2 月	3 月	
99.4	99.6	99.6	99.4	98.9	99.3	99.5	99.7	99.0	98.9	98.6	98.4	98.5	99.1
99.7	99.4	99.6	99.1	98.2	99.1	99.0	99.3	97.6	97.1	97.9	97.8	97.7	98.5
98.5	98.6	98.6	98.5	98.2	98.2	98.0	97.8	98.1	97.8	97.8	97.4	97.5	98.0
100.5	102.7	102.4	99.9	98.0	100.3	98.2	98.4	97.0	97.1	97.3	97.1	98.5	98.9
101.8	101.5	101.7	100.9	101.7	101.9	101.8	101.8	102.0	101.9	101.9	102.2	103.7	101.9
99.0	98.4	96.6	95.9	96.1	96.5	99.7	99.6	97.5	100.2	96.9	98.6	98.3	97.9
101.6	99.3	100.0	99.7	96.3	101.0	101.8	103.1	95.5	92.8	96.9	92.7	89.2	97.4
93.3	91.4	102.0	97.9	91.7	98.3	96.8	100.3	84.6	81.1	89.5	91.7	90.0	92.9
99.4	98.8	99.0	98.9	98.0	98.0	98.9	98.5	98.6	97.4	98.2	97.0	97.6	98.2
98.5	97.2	97.5	97.2	96.7	97.0	97.1	95.3	95.9	95.5	95.9	95.7	95.4	96.4
99.8	100.1	98.6	99.4	98.6	98.2	97.6	98.7	97.7	97.6	98.1	97.0	97.7	98.3
99.6	99.0	98.6	98.9	98.9	98.6	98.4	98.8	99.0	98.7	98.9	98.7	98.9	98.8
99.8	99.8	99.8	99.8	99.8	99.8	99.8	99.8	99.8	99.5	99.4	99.4	99.5	99.7
99.4	99.3	99.3	99.3	99.3	98.8	98.8	98.8	98.7	98.8	98.8	100.6	100.8	99.3
100.7	100.7	100.1	100.0	100.2	100.1	100.1	101.1	100.7	100.8	100.7	100.5	100.4	100.5
100.9	100.8	100.2	100.0	100.3	100.2	100.3	101.4	101.0	101.0	101.0	100.9	100.8	100.7
99.5	99.4	99.4	99.4	99.4	99.1	99.0	98.8	98.8	98.8	98.8	97.9	97.9	98.9
100.2	100.7	100.7	101.7	101.8	101.8	101.8	102.1	102.1	102.0	101.9	101.9	100.8	101.6
100.2	100.8	100.8	100.8	100.9	100.9	100.9	101.2	101.2	101.2	101.1	101.1	99.8	100.9
98.5	98.9	98.9	98.9	98.8	98.8	98.8	99.2	99.2	99.2	99.2	99.2	99.2	99.0
102.8	103.8	103.8	103.8	104.3	104.3	104.3	104.5	104.5	104.5	104.0	104.0	100.7	103.9
109.0	109.0	109.0	109.0	109.0	109.0	109.0	109.0	106.8	105.1	104.1	102.1	102.1	106.9
100.0	100.0	100.0	105.2	105.2	105.2	105.2	105.2	105.2	105.2	105.2	105.2	105.2	104.3
97.6	97.6	97.6	97.6	97.3	96.8	96.6	96.7	96.5	96.2	96.1	96.0	95.5	96.7
94.3	93.9	93.8	93.9	93.2	92.6	92.8	92.7	92.3	91.6	91.4	91.3	90.2	92.5
97.7	99.9	100.0	99.8	101.2	101.6	101.1	101.1	100.7	100.7	100.7	100.2	99.3	100.5
100.4	98.5	98.7	99.0	97.0	97.0	95.4	97.0	97.0	96.0	96.0	95.9	95.7	96.9
100.9	101.2	101.7	101.7	101.7	100.4	100.2	100.3	100.2	100.8	100.5	100.9	100.9	100.9
98.0	97.8	97.8	97.5	97.2	96.7	96.8	96.7	96.6	96.3	96.1	96.2	95.9	96.8
100.0	100.0	100.0	100.0	100.0	100.0	100.0	100.0	100.0	100.0	100.0	100.0	100.0	100.0
93.5	97.5	100.0	98.9	94.0	92.5	101.1	101.1	101.1	100.6	92.7	91.6	94.8	97.2
91.4	95.6	99.8	98.5	92.0	89.8	101.7	101.8	102.1	101.6	90.9	88.7	93.3	96.3
94.4	94.4	94.4	94.4	94.4	94.4	100.7	100.7	100.7	100.7	100.7	97.0	97.0	97.5
91.1	95.7	100.3	98.9	91.8	89.4	101.8	101.9	102.2	101.7	90.0	87.9	93.0	96.2
90.7	98.0	100.0	98.2	92.9	91.3	101.3	100.2	100.1	99.5	90.2	89.5	93.1	96.2
87.8	98.3	101.2	98.4	90.7	88.6	102.8	101.1	101.1	100.3	87.2	86.3	90.8	95.6
97.2	97.4	97.3	97.6	97.6	97.4	97.9	98.1	97.8	97.9	96.7	96.4	98.2	97.5
100.6	100.6	100.5	100.5	100.5	100.5	100.3	100.3	100.5	100.7	100.7	100.2	100.2	100.5

第1表

## 消費者物

費目	ウェイト	平成9年 平均	平成10年 平均	平成11年 平均	平成12年 平均			
						平均	1月	2月
生地・他の被服類	92	98.4	100.0	100.1	100.0	99.4	98.9	98.5
生地・糸類	8	96.3	98.2	97.6	100.0	99.7	98.2	100.8
他の被服	41	99.3	101.7	101.4	100.0	100.1	98.0	96.3
被服関連サービス	43	98.0	98.8	99.6	100.0	98.7	100.0	100.0
保健医療	341	94.4	100.9	100.3	100.0	100.5	100.7	100.6
医薬品・ 健康保持用摂取品	100	100.1	100.2	100.2	100.0	99.3	99.5	99.5
保健医療用品・器具	59	101.8	101.3	100.3	100.0	95.6	96.6	96.0
保健医療サービス	182	88.8	101.4	100.3	100.0	102.8	102.8	102.8
交通・通信	1 058	101.3	100.4	100.2	100.0	98.8	99.6	99.5
交通	28	98.1	99.5	100.0	100.0	100.2	100.1	99.9
自動車等関係費	475	101.4	99.6	99.1	100.0	100.7	100.3	100.5
通信	295	105.7	103.2	102.8	100.0	94.2	97.8	97.7
教育	419	96.0	98.2	99.7	100.0	101.0	100.1	100.1
授業料等	296	94.7	96.8	98.0	100.0	102.0	100.7	100.7
教科書・学習参考書	7	97.9	99.5	99.8	100.0	101.6	101.1	101.1
補習教育	115	99.1	101.3	103.8	100.0	98.5	98.5	98.5
教養娯楽	1 040	100.6	100.7	100.4	100.0	98.0	98.6	98.2
教養娯楽用耐久財	88	108.0	107.7	102.7	100.0	79.2	87.6	85.7
教養娯楽用品	220	101.2	100.4	101.0	100.0	99.9	102.0	101.8
書籍・他の印刷物	164	98.8	99.5	99.8	100.0	100.2	100.1	100.1
教養娯楽サービス	568	99.8	100.2	99.9	100.0	99.5	98.5	98.1
諸雑費	473	97.6	98.9	99.3	100.0	99.5	99.8	99.9
理美容サービス	124	96.5	97.9	98.7	100.0	101.0	100.9	100.9
理美容用品	132	101.2	101.6	100.7	100.0	98.7	99.5	100.0
身の回り用品	90	98.9	101.8	98.0	100.0	99.7	99.1	98.9
たばこ	68	92.5	93.4	100.0	100.0	100.0	100.0	100.0
その他	59	100.0	100.0	100.0	100.0	97.0	99.1	99.1
生鮮食品	495	110.7	113.9	107.2	100.0	99.5	107.7	106.3
生鮮食品を除く総合	9 505	99.8	100.3	100.2	100.0	99.4	99.3	99.3
持家の帰属家賃を除く総合	8 753	100.5	101.2	100.8	100.0	99.0	99.5	99.3
持家の帰属家賃及び 生鮮食品を除く総合	8 258	99.8	100.3	100.4	100.0	99.0	99.0	98.9
教育関係費	497	96.1	98.1	99.6	100.0	101.0	100.3	100.3
教養娯楽関係費	1 164	100.3	100.6	100.3	100.0	98.3	98.8	98.3

## 価 指 数 ( 大 阪 市 ) ( 続 )

平 成 13 年										平 成 14 年			平成13年度 平 均
3 月	4 月	5 月	6 月	7 月	8 月	9 月	10 月	11 月	12 月	1 月	2 月	3 月	
99.5	100.1	100.2	100.0	97.6	97.0	99.8	100.9	100.6	99.6	97.1	98.0	98.4	99.1
100.8	100.7	100.7	100.7	95.8	97.3	101.1	101.1	101.1	97.8	97.0	97.0	87.2	98.1
98.6	101.9	102.1	101.6	97.3	95.6	101.1	103.6	102.7	102.3	96.8	98.8	101.7	100.5
100.0	98.3	98.3	98.3	98.3	98.3	98.3	98.3	98.5	97.4	97.4	97.4	97.4	98.0
100.4	100.4	100.5	100.5	100.4	100.3	100.4	100.5	100.5	100.5	100.5	100.6	100.6	100.5
99.4	99.3	99.1	99.2	99.2	99.2	99.2	99.2	99.2	99.2	99.1	99.3	99.2	99.2
95.1	95.2	95.7	95.9	95.3	94.7	95.3	95.6	96.0	95.7	96.1	96.2	96.4	95.7
102.8	102.8	102.8	102.8	102.8	102.8	102.8	102.8	102.8	102.8	102.8	102.8	102.8	102.8
99.2	99.1	98.4	98.4	98.5	98.9	98.3	98.4	98.4	98.4	98.2	98.1	98.2	98.4
100.6	99.8	99.9	99.8	100.4	101.9	100.0	99.8	99.8	100.2	100.0	99.9	100.5	100.2
100.5	100.8	100.6	100.9	100.9	100.9	100.6	101.0	100.9	100.8	100.7	100.5	100.4	100.8
95.7	95.6	93.3	92.9	92.9	92.9	92.8	92.8	92.8	92.7	92.6	92.6	92.6	93.0
100.1	101.3	101.3	101.3	101.3	101.3	101.3	101.3	101.3	101.3	101.3	101.3	101.3	101.3
100.7	102.4	102.4	102.4	102.4	102.4	102.4	102.4	102.4	102.4	102.4	102.4	102.4	102.4
101.1	101.7	101.7	101.7	101.7	101.7	101.7	101.7	101.7	101.7	101.7	101.7	101.7	101.7
98.5	98.5	98.5	98.5	98.5	98.5	98.5	98.5	98.5	98.5	98.5	98.5	98.5	98.5
98.6	98.2	98.4	97.9	98.1	99.8	98.0	97.0	96.3	96.7	96.2	95.4	96.1	97.3
85.0	83.7	81.4	79.6	77.6	76.2	75.2	73.6	72.3	72.1	70.5	68.8	67.8	74.9
102.7	100.5	99.9	98.9	98.4	99.9	99.2	98.2	98.5	98.2	98.7	98.4	99.2	99.0
100.1	100.1	100.2	100.2	100.2	100.3	100.2	100.3	100.2	100.4	100.4	100.3	100.1	100.2
98.7	99.0	99.9	99.6	100.6	103.3	100.3	99.2	98.0	98.9	98.1	97.0	98.0	99.3
100.0	99.5	99.5	99.3	99.3	99.1	99.2	99.3	99.2	99.3	99.3	99.2	99.8	99.3
100.9	100.9	101.0	101.0	101.0	101.0	101.0	101.0	101.0	101.0	101.0	101.0	101.0	101.0
99.3	99.1	99.0	98.3	98.2	98.2	98.4	98.3	98.3	98.3	98.3	98.3	98.5	98.4
100.3	100.1	100.2	100.1	100.1	99.0	99.0	99.9	99.6	99.6	99.8	99.6	102.0	99.9
100.0	100.0	100.0	100.0	100.0	100.0	100.0	100.0	100.0	100.0	100.0	100.0	100.0	100.0
99.1	96.3	96.3	96.3	96.3	96.3	96.3	96.3	96.3	96.3	96.3	96.3	96.3	96.3
99.8	99.5	101.9	99.6	95.1	100.7	99.5	101.3	92.2	90.0	94.3	91.9	90.1	96.3
99.4	99.6	99.5	99.3	99.1	99.2	99.5	99.6	99.4	99.4	98.8	98.7	99.0	99.3
99.1	99.3	99.4	99.1	98.5	98.9	99.1	99.1	98.5	98.3	98.0	97.7	97.9	98.7
99.0	99.2	99.2	99.0	98.7	98.8	99.1	99.0	98.8	98.8	98.2	98.1	98.4	98.8
100.3	101.2	101.2	101.2	101.2	101.2	101.2	101.2	101.2	101.2	101.1	101.1	101.1	101.2
98.9	98.3	98.5	98.1	98.5	100.3	98.2	97.3	96.7	97.2	96.7	96.0	96.7	97.7

第 2 表

日用品の小売価格及び

a)中 b)きわだ c)冷凍 d)本節、本干し、上 e)瓶詰(200cc入り)									
年 月	うるち米 (ブレンド) (10kg)	うるち米 (指定標 準)	もち米 (1kg)	食パン (1kg)	干しうどん (1kg)	小麦粉 (1kg)	まぐろ (100g)	あじ (100g)	いわし (100g)
	国内産、精 米、ブレンド 米	精 米 指定標準米	国内産、精米	普通品	普通品	薄 力 粉 1 等 粉	めばち、切り 身(刺身用)、 赤 身	ま あ じ、丸 (長さ約 15cm以上)	まいわし、丸 (長さ約 12cm以上)
	円								
平成 9 年	5 095	3 875	584	454	a) 531	205	b) 410	143	88
10	4 876	3 868	589	454	a) 547	200	b) 393	149	96
11	4 863	3 839	578	460	a) 543	200	b) 390	147	87
12	4 737	3 828	560	461	523	198	380	146	93
平成 13 年	4 639	3 826	539	465	514	194	373	152	90
1 月	4 629	3 834	542	462	518	198	394	153	93
2	4 623	3 834	539	462	518	198	393	155	91
3	4 611	3 829	537	462	518	196	383	148	90
4	4 649	3 829	535	466	512	193	376	155	90
5	4 654	3 829	541	466	511	193	376	148	104
6	4 654	3 829	542	466	510	193	376	146	98
7	4 654	3 829	542	466	510	193	361	137	80
8	4 654	3 820	542	466	511	193	356	168	80
9	4 654	3 820	542	466	511	192	359	157	76
10	4 627	3 820	542	466	511	193	364	161	88
11	4 627	3 820	535	466	518	193	365	145	104
12	4 627	3 820	523	466	518	192	370	145	92
年 月	さつま揚げ (100g)	ちくわ (100g)	かつお節 (1パック)	牛肉(肩肉) (100g)	豚肉(肩肉) (100g)	鶏 肉 (100g)	ハ ム (ロース) (100g)	牛 乳 (瓶詰、配達) (1本)	バ タ ー (1箱)
	並	焼 き ち く わ (冷凍ものを除 く)、並	かつお 削 り ぶ し、パ ッ ク 入 り (3g×5袋入り)、 普 通 品	肩 肉	肩 肉	ブ ラ ー モ	ロ ー ス 、 肉 標	牛乳(加工乳・ 特別牛乳及び乳 飲料を除く)、 配達1本月ぎ め、瓶詰(200mL 入り)、瓶代を 除	カルトン入り (200g入り)、 「雪印北海道 バター」
	円								
平成 9 年	113	107	d) 612	325	156	156	283	e) 80	343
10	116	106	d) 619	331	155	155	287	e) 82	333
11	116	103	d) 619	338	160	147	283	e) 82	327
12	117	106	145	343	161	149	277	84	325
平成 13 年	116	104	139	351	163	149	290	84	328
1 月	118	104	141	345	163	151	290	84	320
2	116	106	136	345	163	154	290	84	320
3	117	103	136	345	163	154	290	84	320
4	115	104	136	345	163	149	290	84	320
5	115	105	141	354	162	147	290	84	324
6	116	106	141	354	162	148	290	84	335
7	115	105	141	354	162	148	290	84	335
8	117	104	141	354	162	149	290	84	335
9	118	104	131	354	162	148	290	84	335
10	117	104	141	354	162	148	290	84	335
11	116	103	141	354	162	147	290	84	335
12	112	103	141	354	162	146	290	84	324



## 生活用品の料金（大阪市）

かれい (100g)	さけ (100g)	たい (100g)	ぶり (100g)	いか (100g)	たご (100g)	あさり (100g)	塩さけ (100g)	丸干しいわし (100g)	煮干し (100g)
まがれい、丸 (長さ約 25～35cm)	べにざけ (塩さけを除く)、 切り身	まだい、丸 (長さ約 20cm以上)	切り身	するめいか	まだこ (ゆでもの)	殻付き	切り身	うるめいわし	かたくちいわし 小羽(約6cm)、 上

399	c) 222	278	302	82	243	127	237	515	396
385	c) 217	259	287	85	237	132	237	515	393
400	c) 218	244	284	87	231	127	250	513	380
371	202	246	298	79	203	127	247	524	375
351	201	249	276	74	199	124	252	561	373
332	201	254	282	64	199	134	251	544	369
307	195	254	294	72	194	132	251	550	378
325	199	264	288	75	197	120	252	550	378
318	199	254	271	94	193	113	252	548	388
352	201	243	270	99	197	112	254	550	378
331	200	239	284	85	194	118	250	577	375
368	202	240	284	69	199	126	250	580	372
404	200	249	277	74	197	129	249	577	371
366	204	238	267	69	202	127	257	564	370
375	206	253	276	67	209	118	253	567	365
371	204	248	266	59	204	131	254	568	366
365	203	254	254	61	205	127	255	560	368

鶏卵 (1kg)	キャベツ (1kg)	ほうれんそう (1kg)	はくさい (1kg)	ねぎ (1kg)	かんしょ (1kg)	ばれいしょ (1kg)	だいこん (1kg)	にんじん (1kg)	ごぼう (1kg)
1個約60g	-	-	山東菜を除く	-	-	-	-	-	-

267	224	903	238	1 338	867	319	223	338	689
260	289	1 072	297	1 239	804	336	253	426	734
304	238	825	241	986	808	334	209	377	747
304	178	775	186	755	801	307	188	326	642
289	203	841	214	865	703	303	176	300	628
292	264	981	183	941	732	277	170	317	577
329	295	901	208	907	732	292	176	317	591
304	221	613	261	814	714	277	184	276	575
291	216	596	256	763	710	332	182	314	641
267	216	695	232	828	712	378	184	311	642
262	171	855	223	935	810	323	173	289	683
260	206	934	204	826	766	328	154	302	601
266	191	1 229	233	1 022	635	321	204	388	669
295	157	1 115	228	930	684	318	207	282	641
294	199	873	250	916	644	279	213	284	637
291	144	634	153	752	637	264	138	272	677
316	151	664	140	746	664	243	129	247	596

第 2 表

日用品の小売価格及び

f)二十世紀、1個280～330g g)富有 h)E0缶 i)「雪印 練乳」「日本リッ ラマソフト」又は「明治コン100ソフト」 j)「雪印練乳」又は「日本リッ ラマソフト(Rama SOFT)」  
 k)一本約300g l)ソバ「サツ、中、小」パッケージ入り、「森永チョコ」 m)ルド キンデー、袋入り(155g入り)、かみゆ n)「リッ トデイ」又は「リッ トデイ」  
 o)「日東紅茶」ティーバッグ、「リッ トデイ」ティーバッグ又は「リッ トデイ」ティーバッグ p)缶入り(350mL入り)、「コカ・コーラ」

年 月	たまねぎ (1kg)	きゅうり (1kg)	なす (1kg)	トマト (1kg)	あずき (100g)	のり (1帖)	わかめ (100g)	こんぶ (100g)	豆腐 (100g)	
	葉たまねぎ を除く	-	-	-	大粒	焼のり、中、 1帖(10枚入り)	養殖もの、 塩蔵わかめ (湯通しもの)、 並	とろろこんぶ、 並	絹ごしを除く	
	円									
平成 9 年	250	658	865	784	145	321	84	457	32	
10	297	714	887	788	155	328	82	463	34	
11	255	579	705	755	151	333	87	487	34	
12	222	595	686	631	159	335	87	504	35	
平成 13 年	231	558	682	614	164	333	82	506	34	
1月	244	832	942	705	156	335	83	504	34	
2	265	830	916	652	165	335	83	504	34	
3	263	586	850	646	160	335	83	504	35	
4	260	473	627	652	162	333	83	504	34	
5	222	462	603	612	162	333	83	504	33	
6	209	442	568	535	162	333	82	504	33	
7	202	432	474	527	171	333	82	504	33	
8	210	534	452	598	169	333	82	504	33	
9	218	578	545	639	169	333	82	510	33	
10	235	540	595	629	169	333	82	510	33	
11	227	484	770	596	169	333	82	510	34	
12	219	509	837	574	153	333	82	510	34	
年 月	マーガリン (1箱)	しょうゆ (1本)	みそ (1袋)	砂糖 (1袋)	酢 (1本)	ソース (1本)	即席カレー (1箱)	ようかん (100g)	ケーキ (100g)	
	ファットレット、 ポリ容器入り (450g入り)、 「雪印 練乳」 又は「日本リッ ラマ(Rama)」	大手銘柄、濃口、 特級、JAS規格 品、ポリ容器入 り(1L入り)、「キ ューマン印」、「ヤ マサキ印」、「ヒ ガシ印」、又は 「マルサ印」	並、袋入り (1kg入り)	上白、袋入 り (1kg入り)	醸造酢、穀物酢、 JAS規格品、瓶詰 (500mL入り)、「 ミツカン酢」 (黒マーク)」	中濃ソー ス、特級、ポ リ容器入り (500mL入り)	固形 240～250g	練りようかん、 普通品	いちごショ ートケー キ (1個60～100g)	
	円									
平成 9 年	i) 273	313	378	212	152	292	261	k) 268	424	
10	j) 272	302	381	213	147	265	255	k) 291	424	
11	268	301	381	210	146	277	255	274	406	
12	265	299	385	209	147	268	250	284	400	
平成 13 年	256	297	381	198	146	262	246	274	365	
1月	267	298	382	200	147	283	254	283	384	
2	260	298	385	201	147	264	249	283	384	
3	268	298	383	200	147	265	247	265	384	
4	261	298	384	199	150	260	242	265	358	
5	260	298	382	199	150	251	250	271	358	
6	261	298	379	199	150	250	246	271	358	
7	262	298	375	199	145	248	246	271	351	
8	253	298	375	193	145	250	246	271	354	
9	256	298	387	199	145	269	241	278	354	
10	254	298	379	197	145	276	241	278	354	
11	241	298	387	194	142	276	244	278	371	
12	228	278	376	196	142	256	244	278	367	

## 生活用品の料金(大阪市)(続)

油揚げ (100g)	こんにやく (100g)	たくあん漬 (100g)	こんぶつくだ煮 (100g)	りんご (ふじ) (1kg)	みかん (1kg)	なし (1kg)	かき (果物) (1kg)	みかん缶詰 (1缶)	食用油 (1本)
薄揚げ	板こんにやく	本漬、中	並	ふじ、1個 260～350g	1個 100～120g	幸水又は豊水、 1個280～330g	1個190～230g	シラップづけ、 並ぶた缶、 内容総量 425g入り	サラダ油 (食用調合油) ポリ容器入 り(1,500g入 り)
153	53	84	216	574	589	f) 741	g) 656	h) 264	472
153	53	87	212	529	548	f) 722	g) 742	h) 258	463
153	53	86	214	589	607	f) 790	g) 635	h) 263	465
156	52	87	221	566	556	601	g) 589	h) 263	471
156	51	90	219	537	593	521	502	122	458
156	51	88	221	553	530	...	...	120	473
155	52	88	221	536	550	...	...	120	473
155	51	88	221	521	587	...	...	120	464
155	51	89	221	550	...	...	...	120	456
159	51	90	221	557	...	...	...	131	456
156	52	93	224	593	...	...	...	117	456
156	51	91	217	...	...	...	...	123	456
156	51	91	217	...	...	739	...	119	456
156	51	91	217	...	1 091	435	...	125	456
156	51	90	217	...	664	389	481	121	452
156	51	91	217	532	388	...	472	121	443
156	51	88	217	454	342	...	552	121	452

シュークリーム (100g)	ビスケット (100g)	あめ (1袋)	かわら せんべい (100g)	弁当 (1個)	うなぎの かば焼き (100g)	緑茶 (番茶) (100g)	緑茶 (せん茶) (100g)	紅茶 (1箱)	コーラ (1本)
カスタード クリーム入り	箱入り (3枚パック ×8袋入り)、 「森永マリー」	のど飴、袋入り (120g入り)、 「のど飴(ロッ テ)」、「特選果 のど飴(ロッテ)」、 又は「はちみつ きんかんのど飴 (ノーベル製菓)」	小麦粉製 せんべい、 並	持ち帰り弁当、 「幕の内弁当」、 並	長焼き、1匹 (120g～180g)、 並	番茶、上	せん茶、中	ティーバッグ、25袋 入り、「リプトン」 ローラルティーバ ッグ」又は「日東紅 茶ティーバッグ ティーバッグ」	ペットボトル入 り(500mL入り)
165	l) 107	m) 176	120	657	980	366	473	n) 301	p) 105
169	l) 105	m) 177	123	667	914	371	491	n) 291	p) 104
173	128	m) 175	123	717	936	394	502	n) 301	p) 108
166	127	m) 175	125	717	969	399	504	o) 286	p) 108
150	127	183	125	496	892	397	504	302	133
161	127	m) 174	125	496	979	399	504	o) 302	132
160	126	m) 174	125	496	979	399	504	o) 302	132
160	127	m) 174	125	496	979	399	504	o) 302	132
151	127	m) 174	125	496	979	395	503	o) 293	132
151	127	m) 174	125	496	909	395	503	o) 302	132
146	127	m) 174	125	496	883	395	503	o) 293	132
146	127	185	125	496	837	395	503	293	132
146	127	185	125	496	808	395	503	288	132
146	127	182	125	496	806	395	503	288	134
146	127	182	125	496	904	400	503	314	134
146	125	182	125	496	814	400	503	314	132
146	125	181	125	496	832	400	503	314	134

第 2 表

日用品の小売価格及び

q) 甲類、アルコール分25度、瓶詰(1,800mL入り) r) 淡色、缶入り(350mL入り) s) 輸入品、スコッチイースキー、瓶詰(750mL入り)、アルコール分43度以上、「シール」シリーズ「12年」 t) 冷凍冷蔵庫、4ドア、〔有効内容積〕375～415L、自動製氷機能付き u) 冷凍冷蔵庫、4ドア、〔定格内容積〕375～415L、自動製氷機能付き v) 冷房・ヒートポンプ暖房兼用タイプ、ヒートポンプ型、壁掛型、インバーター内蔵、〔定格時能力〕冷房2.5kw又は2.8kw、暖房3.6～4.0kw w) 冷房・ヒートポンプ暖房兼用タイプ、ヒートポンプ型、壁掛型、インバーター内蔵、〔定格時能力〕冷房2.5kw又は2.8kw、暖房3.6～4.0kw x) アクリル100%、カーペット、柄物、トコト生地縁取り、〔サイズ〕幅140cm・長さ195～200cm〔重さ〕2.6kg程度 y) カッター(シツク助力)、ボリミキ混紡ロード(ボリミキ65%綿35%)、80番手双糸、白、普通サイズ、普通品

年 月	清酒 B(上撰又は上撰に相当するもの)(1本)	焼酎(1本)	ビール(1パック)	ウイスキー(輸入品)(1本)	うどん(1杯)	にぎりずし(1人前)	ハンバーガー(1個)	ビール(外食)(1本)	コーヒー(1杯)
	B(上撰又は上撰に相当するもの)、瓶詰(1,800mL入り)、アルコール分15度以上16度未満	乙類(本格焼酎)、〔原料〕麦、アルコール分25度、1,800mL入り	淡色、缶入り(350mL入り)、6缶入り	輸入品、スコッチイースキー、瓶詰(700mL入り)、アルコール分40度、「シール」シリーズ「12年」	きつねうどん、並	にぎりずし(江戸前)、並	ハンバーガー店におけるハンバーガー	飲食店におけるビール代(淡色、中瓶、500mL入り)	喫茶店におけるコーヒー代(トースト等のサービスを除く)
	円								
平成 9 年	1 880	q) 1 248	r) 224	s) 3 278	531	918	159	504	351
1 0	1 882	q) 1 358	r) 226	2 931	525	917	137	512	355
1 1	1 883	q) 1 375	r) 225	2 898	528	923	142	512	363
1 2	1 888	q) 1 392	1 270	2 852	528	911	94	512	369
平成 1 3 年	1 888	1 546	1 269	2 860	527	906	75	514	377
1 月	1 888	q) 1 404	1 270	2 845	528	906	80	514	378
2	1 888	q) 1 404	1 270	2 845	527	906	80	514	379
3	1 888	q) 1 404	1 270	2 845	527	906	80	514	379
4	1 888	q) 1 404	1 270	2 861	527	906	80	514	379
5	1 888	q) 1 404	1 270	2 861	527	906	80	514	379
6	1 888	q) 1 404	1 270	2 861	527	906	80	514	379
7	1 888	1 544	1 270	2 861	527	906	79	514	379
8	1 888	1 544	1 270	2 861	527	906	68	514	374
9	1 888	1 544	1 270	2 861	527	906	68	514	374
1 0	1 888	1 544	1 270	2 873	527	906	68	514	374
1 1	1 888	1 544	1 270	2 873	527	906	68	514	376
1 2	1 888	1 557	1 263	2 873	527	906	68	514	376
年 月	下水道料金(20立方メートル)	自動炊飯器(1台)	電気冷蔵庫(1台)	ルームエアコン(1台)	整理だんす(1本)	座卓(1卓)	カーテン(1枚)	毛布(1枚)	飯茶わん(1個)
	一般家庭用水道汚水	I Hジャー炊飯器、〔炊飯容量〕1.0 l、消費電力1,000～1,100W、付属品付き	冷凍冷蔵庫、4ドア、〔定格内容積〕、375～415L、自動製氷機能付き	冷房・ヒートポンプ暖房兼用タイプ、ヒートポンプ型、壁掛型、省エネ機能付き、インバーター内蔵、空気清浄機能付き〔定格時能力〕冷房2.2kw、暖房3.2kw、特殊機能付きは除く	〔正面板表面材〕天然木、〔サイズ〕幅90cm・高さ30cm程度、総引き出し6段又は7段、中級品	〔天板表面材〕天然木化粧合板、角型(幅120cm・奥行78cm・高さ34cm程度)、固定脚は除く、中級品	既製品、ドレープ、先染、〔サイズ〕幅95cm、丈175cm程度、防災加工を除く、「綿、化学繊維」又は「化学繊維」又は「化学繊維」の中級品	マイヤー毛布、アクリル100%、柄物、トコト生地縁取り、200cm程度、中級品	ふたなし直径11cm程度並もの
	円								
平成 9 年	826	27 660	t) 235 660	v) 157 650	65 990	23 190	4 988	x) 8 307	492
1 0	956	26 640	t) 221 060	v) 155 200	64 800	23 530	5 014	6 892	494
1 1	955	28 400	t) 214 290	v) 155 720	62 880	23 300	5 026	6 203	537
1 2	955	22 370	u) 219 270	w) 93 410	62 060	24 140	5 277	5 896	604
平成 1 3 年	1 035	20 380	203 220	147 190	62 610	25 980	5 310	5 514	635
1 月	955	21 520	215 180	w) 92 940	62 750	26 130	5 310	5 896	614
2	955	20 640	215 180	w) 92 940	62 750	26 130	5 310	5 896	614
3	955	20 290	211 770	w) 96 810	62 750	26 130	5 310	5 896	614
4	955	20 200	209 140	w) 95 300	62 750	26 130	5 310	5 549	640
5	955	20 200	209 140	w) 96 090	62 750	26 130	5 310	...	640
6	1 092	20 200	209 580	w) 96 090	62 750	26 130	5 310	...	640
7	1 092	20 200	197 750	148 490	62 750	26 130	5 310	...	640
8	1 092	19 780	197 750	146 540	62 750	26 130	5 310	...	640
9	1 092	20 380	197 750	146 540	62 330	25 690	5 310	5 487	640
1 0	1 092	20 380	194 930	146 540	62 330	25 690	5 310	5 175	640
1 1	1 092	20 380	190 730	147 520	62 330	25 690	5 310	5 175	649
1 2	1 092	20 350	189 680	147 520	62 330	25 690	5 310	5 037	649

## 生活用品の料金（大阪市）（続）

植木職手間代(1日)	板 材 (1枚)	畳表取替費 (1枚)	板ガラス取替費 (1枚)	大工手間代 (1日)	電気代 (最低料金) (1ヶ月)	ガス代 (基本料金) (1ヶ月)	プロパンガス (5立方メートル)	灯 油 (18ℓ)	水道料 (20立方メートル)
庭木樹木選 定手間代、 1人分日当	ラワン材 板 1.4cm×30cm ×180～ 182cm	(表) 備後表、引 通し、経緯糸、動 力 織、中級品 (裏) 光輝ベリ、 化繊、中級品、材 料費及び畳表取 替工賃含む	アト板ガラス、透 明、厚さ3mm、 81cm×91cm、 [枠]アルミサッシ、出 張施工、材料費 及び工賃を含 む	家屋修理手 間代、常用1 分	従量電灯、 最低料金制 (15kWhまで) 早 収 料 金	基本料金、 一般家庭用、 早 収 料 金	体積売り、 一般家庭用	白 灯 油、 詰 め 替 配 売 り	計 量 制、 専 用 栓、 一 般 家 庭 用
22 620	3 639	7 307	6 111	24 190	318	1 228	2 874	1 100	1 828
22 730	3 365	7 339	6 171	24 850	316	1 234	2 947	1 039	2 016
22 730	3 301	7 331	6 454	24 920	316	1 287	2 987	877	2 016
22 730	3 142	7 331	6 567	24 680	314	1 292	2 999	921	2 016
22 730	2 976	7 331	6 689	24 680	310	1 292	3 004	996	2 016
22 730	3 128	7 331	6 604	24 680	310	1 292	2 999	975	2 016
22 730	3 128	7 331	6 604	24 680	310	1 292	2 999	1 004	2 016
22 730	2 953	7 331	6 604	24 680	310	1 292	2 999	1 004	2 016
22 730	2 953	7 331	6 729	24 680	310	1 292	2 999	1 004	2 016
22 730	2 953	7 331	6 729	24 680	310	1 292	3 007	1 004	2 016
22 730	2 953	7 331	6 729	24 680	310	1 292	3 007	1 004	2 016
22 730	2 953	7 331	6 729	24 680	310	1 292	3 007	1 004	2 016
22 730	2 953	7 331	6 729	24 680	310	1 292	3 007	1 004	2 016
22 730	2 953	7 331	6 729	24 680	310	1 292	3 007	1 004	2 016
22 730	2 953	7 331	6 729	24 680	310	1 292	3 007	1 004	2 016
22 730	2 953	7 331	6 677	24 680	310	1 292	3 007	982	2 016
22 730	2 953	7 331	6 677	24 680	310	1 292	3 007	964	2 016
皿 (1枚)	なべ (1個)	蛍光ランプ (1本)	タオル (1枚)	ラップ (1本)	ちり紙 (ティッシュペーパー)	男子ズボン (毛) (1本)	男子学生服 (1着)	ワイシャツ (長袖) (1枚)	婦人セーター (長袖) (1枚)
洋皿(肉皿)、 柄物、径23cm 程度、普通品	アルミ製、(アル 付加工)、両手 なべ(深さ9～ 10cm)、径20cm 中級品	環形、スター形 3波長域発 光形、30W形	浴用タオル、綿 100% (20番 手)、60～75g、 長さ20m「サ ラップ」又は 「クレラップ」	塩化ビニレン 製、幅30cm、 長さ20m「サ ラップ」又は 「クレラップ」	ティッシュペーパー、5 箱入り、1箱 400枚(200組) 入り、「クリネックス」 「スコッティ」「セリア」 又は「リエール」	並型 ウーステツ ド (毛) 100% 中級品	中学生用、詰め 襟上下、「ホリエ スデル100%」又は「 ホリエスデル70%以 上・毛混用」、[サ イズ]身長155cm 胸囲78cm用	長袖、シングル カフス、フーロ ード、ホリエス デル・綿混紡、 白、標準タイ プ、普通品	カーディガン(ホ トン付き)、長 袖、毛100%、 無地、「サイズ」 M、普通品
939	2 394	922	391	206	433	14 320	29 290	y) 4 274	8 827
1 045	2 378	908	396	205	423	14 430	30 530	5 104	9 220
1 132	2 428	903	393	204	416	14 330	29 220	4 702	8 118
1 078	2 480	851	393	206	384	13 940	28 300	4 655	8 023
1 097	2 322	878	397	206	361	13 410	31 040	4 491	7 540
1 089	2 330	880	396	204	366	12 110	31 040	4 583	5 978
1 089	2 330	880	396	209	366	11 030	31 040	4 583	5 587
1 089	2 330	880	396	211	366	12 020	31 040	4 583	5 479
1 089	2 230	880	396	211	364	14 190	...	4 583	...
1 089	2 230	880	396	211	366	...	...	4 583	...
1 089	2 230	880	396	211	358	...	...	4 583	...
1 089	2 291	880	396	206	358	...	...	4 076	...
1 089	2 376	880	396	199	358	...	...	4 041	...
1 089	2 320	880	398	206	357	14 860	...	4 671	9 545
1 089	2 397	880	398	199	357	14 600	...	4 671	8 763
1 089	2 397	865	398	204	357	14 220	...	4 470	8 763
1 181	2 397	865	407	198	357	14 220	...	4 470	8 667

第 2 表

日用品の小売価格及び

z) 半袖、メリス、(綿100%)、30～40番手程度、「サイズ」M、白、普通品 A) 長袖、メリス、(綿100%)、30～40番手程度、「サイズ」M、白、普通品 B) 手編糸(毛100%)、先染、中細、上、玉巻  
 F) 普通用、40個入り、「ワイヤスラム(工・チャム)」、「ワイヤスラム(P&G)」又は「ロイヤワらかツクスラム(花王)」 G) 普通用、40個入り、「ワイヤスラム(P&G)」又は「ロイヤワ  
 ス」-カ2個又は4個、リボン付き、別売りのテレビ台は除く K) ワイドテレビ、28型、BSチューナー内蔵、2画面及びH化シヨ対応機能付きは除く L) 硬式ラケット、フレーム(カットは除く)、  
 CPU128ビット、「プレイステーション2 SCPH - 10000」 O) DVD-ROMドライブ、CPU128ビット、「プレイステーション2 SCPH - 18000」 P) 休日、大人 Q) 合成樹脂柄、ナイロ毛、大人用、

年 月	男子シャツ (半袖) (1枚)	男子シャツ (長袖) (1枚)	男子靴 (皮) (1足)	運動靴 (テニス又はロ- バ) (1)	子供靴 合成皮革 (1足)	婦 人 サンダル (1足)	男子背広 服 地 (1m)	毛 糸 (500g)	男子靴下 (秋冬物) (1足)
	半袖、メリス、 綿100%、「サイ ス」チエスト88～ 96cm MA(M)、白、普 通	長袖、メリス、 綿100%、「サイ ス」チエスト88～ 96cm MA(M)、白、普 通	短靴、黒、 [甲]牛皮、 [底]合成コ 張付底、25cm 程度、中級品	テニス又はロ- バ、綿布 地、白、ひも 付き、コム底 24.5cm、中級 品	女児用、合成 皮革製ボタ ン付き、19cm 程	合成樹脂製、 [甲]バンド	ウ-スケット(毛 100%)、48～ 60番手双糸 程度、中級、 W	毛100%、玉巻、 [重さ]50g、 [長さ]190～ 210m、中級品	秋冬物、毛・ 化学繊維混 用、柄物、[サイ ス]25cm、 普通品
平成 9 年	z) 719	A) 9 976	11 920	2 171	3 182	1 275	14 740	B) 5 603	900
1 0	z) 704	A) 1 003	11 750	2 176	3 198	1 280	15 320	B) 5 616	910
1 1	708	1 024	11 690	2 176	3 253	1 280	14 590	B) 5 526	888
1 2	744	1 089	11 940	2 174	3 703	1 272	15 030	B) 5 616	888
平成 1 3 年	758	1 094	6 379	3 388	3 933	1 294	15 200	551	853
1 月	753	1 105	6 382	3 391	3 907	1 286	15 220	B) 5 616	810
2	749	1 099	6 382	3 391	3 907	1 286	15 220	B) 5 616	715
3	749	1 099	6 382	3 391	3 960	1 286	15 220	B) 5 616	711
4	745	1 093	6 382	3 391	3 960	1 286	15 200	B) 5 616	...
5	745	...	6 382	3 391	3 960	1 286	15 200	B) 5 616	...
6	773	...	6 382	3 391	3 960	1 286	15 200	B) 5 616	...
7	773	...	6 382	3 391	3 960	1 286	15 200	562	...
8	773	...	6 382	3 391	3 960	1 286	15 200	549	...
9	759	1 089	6 382	3 391	3 907	1 286	15 200	549	953
1 0	759	1 089	6 382	3 391	3 907	1 286	15 200	549	953
1 1	759	1 089	6 363	3 391	3 907	1 330	15 200	549	915
1 2	759	1 089	6 363	3 354	3 907	1 330	15 200	549	915
年 月	タクシー代 (中型車) (1回)		高校授業料 普通課程 (全日制・1か月)		幼稚園保育 料(1か 月)	テレビ (1台)	テニスケット (1本)	家庭用テレ ビゲーム機 (1台)	切り花 (カーネーション) (1本)
	初乗運賃	加算運賃	公 立	私 立	私立幼稚園、 保育料、 3 年 保 育	ワイドテレビ、32 型、画面分割機 能付き、BSチュ ナー内蔵、BSチ ャル化シヨ放送 対応機能(D4端 子)付き、特殊 機能付きは除く	硬式ラケット、フレーム (カットは除く)、 [素材]高弾性 カーボン+チタンメッシュ +アルティマチタン、ケー ス 付 け	DVD-ROMドライブ、 CPU128ビット、 「プレイステーション2 SCPH - 30000」	カーネーション (白を除く)
平成 9 年	円	80	H) 8 700	H) 39 810	I) 18 090	J) 46 040	L) 22 690	M) 20 470	150
1 0	660	80	H) 9 000	H) 39 960	I) 18 490	K) 107 690	L) 22 920	M) 18 960	159
1 1	660	80	H) 9 000	H) 40 620	I) 18 490	K) 92 350	L) 24 550	M) 15 230	154
1 2	660	80	H) 12 000	H) 42 650	H) 19 360	203 830	L) 23 930	N) 41 790	149
平成 1 3 年	660	80	H) 12 000	H) 43 000	H) 19 520	190 520	28 260	35 790	150
1 月	660	80	12 000	42 650	19 360	205 480	28 120	O) 41 790	150
2	660	80	12 000	42 650	19 360	200 480	28 120	O) 41 791	155
3	660	80	12 000	42 650	19 360	200 480	28 120	O) 41 792	168
4	660	80	12 000	43 000	19 520	196 670	28 120	O) 41 793	139
5	660	80	12 000	43 000	19 520	196 730	28 470	O) 41 550	153
6	660	80	12 000	43 000	19 520	196 730	28 470	O) 40 840	142
7	660	80	12 000	43 000	19 520	190 600	28 470	36 720	143
8	660	80	12 000	43 000	19 520	183 210	28 470	36 720	157
9	660	80	12 000	43 000	19 520	183 210	28 470	36 720	153
1 0	660	80	12 000	43 000	19 520	177 540	28 470	36 660	151
1 1	660	80	12 000	43 000	19 520	177 540	28 470	36 690	147
1 2	660	80	12 000	43 000	19 520	177 540	27 440	31 260	145

## 生活用品の料金（大阪市）（続）

C)ワイシャツ(カッター)、配達、料金後払い D)総合感冒剤、「新ルルA錠(60錠入り)」 E)消炎鎮痛貼付剤、紙箱入り、普通判、40枚入り、「トクホA」又は「ロバ」SA  
 らかメッシュM(花王) H)授業料については年度平均 I)授業料については年度平均、私立幼稚園、2年保育、施設費 J)カーナビ、21型、テーブルタイプ 音声多重受信装置内蔵  
 ケース付き、[サイズ]ミッド、[材質]グラファイト+ガラスファイバー-コンポジット M)CD-ROMドライブ、CPU(中央演算処理装置)32ビット、AVケーブル付き、専用コントローラソフト1個付き N)DVD-ROMドライブ、  
 「ヒートライオン」 R)液体、ポリ容器入り、(220ml入り)、「花王エッセンシャルシャンプー」 S)液体、ポリ容器入り(750ml入り)、「モンタイプ」、「ラックス-バ」リッシュシャンプー」又は「エッセンシャルシャンプー」

婦人ソックス(1足)	ベルト(1本)	仕立代(1着)	洗濯代(ワイシャツ)(1枚)	靴修理代(1足)	感冒薬(総合感冒剤)(1箱)	はり薬(1箱)	生理用紙綿(1袋)	鉄道運賃(JR以外)(最低運賃)	バス代(最低運賃)
「化学繊維混用」又は「綿・化学繊維混用」、白、[サイズ]23cm、普通品	紳士用、牛皮、張り合わせ、[幅]3cm程度、フリーサイズ、中級品	背広服シングル上下、普通仕立て、[裏地]キヨプラ 100%	ワイシャツ、水洗い、折りたたみ仕上げ、持ち込み、料金前払い、配達なし	婦人パンプス、かかと(合成ゴムリフト)修理	総合感冒剤、「新ルル-A錠(60錠入り)」	消炎鎮痛貼付剤、紙箱入り、普通判、40枚入り、「ロバ」SA「e」又は「トクホA」	昼用、SM、30-40個入り	旅客鉄道(JR以外)大人、片道、普通旅客運賃、最低運賃	一般乗合旅客自動車運賃、大人、最低運賃

円

513	6244	100 390	C) 265	666	D) 1 418	E) 469	F) 516	150	190
592	6086	100 330	C) 265	661	1 395	492	F) 509	150	200
542	6299	95 120	C) 265	660	1 396	491	G) 503	150	200
540	6069	92 880	238	664	1 419	492	G) 499	150	200
534	5616	92 710	231	689	1 416	492	495	200	200
519	5305	92 710	231	676	1 416	492	501	200	200
483	5174	92 710	231	676	1 416	492	501	200	200
516	5743	92 710	231	676	1 416	492	494	200	200
564	5874	92 710	231	693	1 416	492	494	200	200
574	5874	92 710	231	693	1 416	492	496	200	200
555	5874	92 710	231	693	1 416	492	501	200	200
518	5218	92 710	231	693	1 416	492	501	200	200
482	5218	92 710	231	693	1 416	492	484	200	200
555	5874	92 710	231	693	1 416	492	479	200	200
555	5874	92 710	231	693	1 416	492	485	200	200
555	5682	92 710	231	693	1 416	492	499	200	200
536	5682	92 710	227	693	1 416	492	499	200	200

映画観覧料(1回)	遊園地入園料(大人)	写真焼付代(1セット)	入浴料(大人)(1回)	理髪料(1回)	パーマメント代(1回)	歯ブラシ(1本)	シャンプー(1本)	歯磨き(1本)	旅行用かばん(1個)
大人観覧料	休日、大人セット料金(乗り物付き、1日券)	カラー、24枚同時プリント(現像代を含む)、サービスタイク、(E又はLサイズ)	大人	大人調髪(洗髪含む)	コールド(セット含む)	ナイロン毛、大人用、「ドクターリア」	液体ポリ容器入り(550ml入り)、「モンタイプ」	練り歯磨き(ラミネートチューブ入り)	スーツ-ARS 樹脂製、特殊ロック付き、キャスター付き、[サイズ]70cm程度

円

1 788	P) 1 168	1 334	324	3 408	7 181	Q) 119	R) 272	184	33 820
1 807	P) 1 221	1 320	335	3 435	7 252	Q) 115	R) 262	191	34 260
1 778	P) 1 233	1 320	343	3 451	7 290	Q) 111	R) 260	193	33 700
1 762	P) 1 231	1 289	352	3 460	7 404	Q) 111	S) 709	192	31 730
1 770	4 452	1 282	360	3 460	7 491	182	677	189	31 490
1 767	P) 1 200	1 287	360	3 460	7 625	Q) 111	683	192	31 820
1 767	P) 1 250	1 287	360	3 460	7 413	Q) 111	694	192	31 550
1 767	P) 1 200	1 287	360	3 460	7 413	Q) 111	677	190	31 550
1 767	4 267	1 287	360	3 460	7 413	Q) 116	677	187	31 550
1 767	4 500	1 287	360	3 460	7 442	Q) 116	677	185	31 730
1 767	4 500	1 287	360	3 460	7 442	Q) 116	669	185	31 730
1 767	4 500	1 287	360	3 460	7 525	183	669	185	31 730
1 767	4 400	1 287	360	3 460	7 525	180	669	185	31 290
1 767	4 400	1 287	360	3 460	7 525	183	677	191	31 290
1 780	4 700	1 266	360	3 460	7 525	183	677	191	31 290
1 780	4 400	1 266	360	3 460	7 525	183	677	191	31 160
1 780	4 400	1 266	360	3 460	7 525	183	677	191	31 160

第 3 表 市街地価格指数及び木造建築費指数（全国）

1)平成12年3月末=100 (各月末現在)

年 月	市 街 地 価 格 指 数												木造建築費 指 数
	平 均			商 業 地			住 宅 地			工 業 地			
	指 数	対前回 変動率	前 年 同期比	指 数	対前回 変動率	前 年 同期比	指 数	対前回 変動率	前 年 同期比	指 数	対前回 変動率	前 年 同期比	
平成3年3月	147.8	2.9	10.4	195.5	3.1	11.5	126.1	2.5	9.7	122.6	3.0	9.8	101.5
" 9月	148.0	0.1	3.0	195.9	0.2	3.3	125.7	0.3	2.2	123.4	0.7	3.8	103.6
4年3月	145.2	1.9	1.8	191.6	2.2	2.0	123.0	2.2	2.5	122.1	1.1	0.4	104.0
" 9月	141.5	2.6	4.4	185.2	3.3	5.5	119.9	2.5	4.7	120.4	1.4	2.5	103.6
5年3月	137.2	3.0	5.5	177.1	4.4	7.5	116.9	2.5	5.0	118.4	1.7	3.0	103.3
" 9月	133.8	2.4	5.4	170.2	3.9	8.1	115.0	1.7	4.1	116.8	1.3	3.0	103.1
6年3月	130.9	2.2	4.6	163.9	3.7	7.4	113.5	1.3	2.9	115.4	1.2	2.5	103.0
" 9月	128.5	1.8	4.0	158.5	3.3	6.9	112.6	0.8	2.1	114.4	0.9	2.1	103.1
7年3月	126.1	1.9	3.7	152.8	3.6	6.8	111.8	0.7	1.5	113.3	1.0	1.8	103.1
" 9月	123.5	2.0	3.9	146.8	3.9	7.4	110.8	0.8	1.5	112.2	0.9	1.9	103.1
8年3月	120.5	2.4	4.4	140.1	4.6	8.3	109.7	1.0	1.9	110.9	1.2	2.1	103.0
" 9月	117.9	2.2	4.6	134.2	4.2	8.6	108.7	0.9	2.0	109.9	0.9	2.1	102.9
9年3月	115.6	1.9	4.1	128.9	3.9	8.0	108.0	0.6	1.6	108.9	0.9	1.8	102.7
" 9月	113.6	1.8	3.7	124.4	3.5	7.3	107.3	0.6	1.3	108.0	0.8	1.7	102.6
10年3月	111.5	1.8	3.5	120.0	3.5	6.9	106.5	0.7	1.3	107.1	0.9	1.7	102.3
" 9月	109.2	2.0	3.8	115.6	3.7	7.1	105.5	1.0	1.7	105.9	1.1	2.0	101.5
11年3月	106.1	2.8	4.8	110.2	4.7	8.2	103.7	1.7	2.7	104.0	1.7	2.8	100.8
" 9月	103.2	2.8	5.5	105.1	4.6	9.1	101.9	1.7	3.4	102.2	1.8	3.5	100.5
12年3月	100.0	3.1	5.8	100.0	4.8	9.2	100.0	1.9	3.5	100.0	2.1	3.9	100.0
" 9月	96.8	3.2	6.2	95.1	4.9	9.5	98.0	2.0	3.8	97.6	2.4	4.4	99.5
13年3月	93.7	3.2	6.3	90.5	4.8	9.5	96.0	2.1	4.0	95.3	2.4	4.7	99.1
" 9月	90.6	3.4	6.5	86.1	4.9	9.4	93.9	2.2	4.2	92.8	2.6	4.9	98.7

資料 (財)日本不動産研究所「全国市街地価格指数・木造建築費指数」

第 4 表 住宅地の距離圏別対前年変動率

1)距離圏はJR大阪駅からの直接距離による。(各年1月1日現在)

距 離 圏	平成9年	平成10年	平成11年	平成12年	平成13年
	対前年 変動率	対前年 変動率	対前年 変動率	対前年 変動率	対前年 変動率
平 均	2.2	1.5	5.2	6.1	6.7
5 km 未 満	4.4	2.9	5.5	6.2	5.9
5 ~ 10 km 未 満	2.5	2.0	4.5	5.4	6.1
10 ~ 15 km 未 満	2.5	1.9	5.1	6.3	6.8
15 ~ 20 km 未 満	2.5	1.9	6.1	7.2	7.7
20 ~ 25 km 未 満	1.6	1.3	6.7	7.4	7.5
25 ~ 30 km 未 満	2.1	1.2	5.9	6.6	6.6
30 ~ 35 km 未 満	2.0	1.1	4.4	6.0	6.8
35 ~ 40 km 未 満	2.3	1.0	3.9	4.3	5.8
40 ~ 45 km 未 満	1.2	0.6	4.3	4.4	6.0
45 ~ 50 km 未 満	0.7	0.6	3.9	4.4	5.7
50 ~ 55 km 未 満	1.4	0.5	4.3	5.8	8.5

資料 国土交通省土地鑑定委員会「地価公示」







( 勤労者世帯 = 大阪市・全国・近畿・京阪神 )

(平成13年)

項 目	大 阪 市				全 国			近 畿			京 阪 神	
	実 額	構成比	増 加 率		実 額	増 加 率		実 額	増 加 率		実 額	増 加 率
			名 目	実 質		名 目	実 質		名 目	実 質		
	円	%	%	%								
被服及び履物	14 709	4.61	6.6	3.6	16 192	5.8	3.3	15 980	4.8	1.9	16 089	4.6
和服	133	0.04	86.2	85.7	537	20.6	18.2	850	88.1	93.9	928	90.6
洋服	6 198	1.94	3.7	0.7	6 542	3.5	0.4	6 523	4.9	1.0	6 595	3.5
シャツ・セーター類	2 871	0.90	7.2	12.3	3 142	6.4	2.6	3 012	6.3	1.9	2 982	7.2
下着類	1 203	0.38	11.0	8.6	1 415	7.5	6.8	1 304	16.0	14.1	1 276	17.7
生地・糸類	149	0.05	50.8	50.7	242	11.7	10.2	226	26.4	25.8	220	31.0
他の被服	1 048	0.33	2.3	2.4	1 250	3.3	3.4	1 181	3.0	3.5	1 176	4.9
履物類	2 042	0.64	19.1	18.5	1 886	4.9	4.2	1 837	7.2	5.3	1 836	8.4
被服関連サービス	1 067	0.33	13.2	12.1	1 179	9.3	9.2	1 046	13.3	13.0	1 077	11.4
保健医療	10 274	3.22	22.7	22.1	10 760	1.0	1.7	9 818	4.0	4.9	9 742	2.4
医薬品	1 483	0.47	15.5	16.3	1 792	0.8	1.4	1 639	5.3	5.6	1 615	2.4
健康保持用摂取品	1 107	0.35	134.0	-	701	32.8	-	623	20.3	-	609	13.8
保健医療用品・器具	2 643	0.83	26.6	32.4	2 265	6.4	4.7	2 212	5.2	7.6	2 195	3.1
保健医療サービス	5 041	1.58	11.3	8.4	6 002	2.2	4.6	5 344	11.7	14.1	5 324	7.2
交通・通信	36 209	11.36	5.3	4.1	43 955	0.7	1.7	41 452	2.4	3.5	41 403	0.6
交通	9 779	3.07	16.1	15.9	7 644	4.6	4.5	8 333	0.3	0.2	8 764	1.9
自動車等関係費	14 566	4.57	24.7	25.2	24 830	1.2	1.6	21 752	0.9	0.3	21 288	2.8
通信	11 865	3.72	13.2	20.2	11 481	9.3	15.1	11 366	7.0	13.6	11 352	6.6
教育	25 850	8.11	50.8	49.3	17 668	3.0	3.8	18 662	3.8	2.8	19 334	4.1
授業料等	21 488	6.74	78.7	75.2	13 280	3.4	4.3	14 051	7.4	6.0	14 650	7.6
教科書・学習参考教材	880	0.28	237.2	231.9	441	10.5	11.8	430	5.4	3.7	437	7.4
補習教育	3 481	1.09	28.2	27.1	3 946	0.5	1.0	4 181	6.6	6.6	4 247	6.8
教養娯楽	30 318	9.51	4.6	6.7	33 522	0.9	1.7	32 515	1.9	0.8	32 617	2.7
教養娯楽用耐久財	2 920	0.92	17.6	4.0	4 070	3.9	14.4	4 327	2.4	24.3	4 191	4.9
教養娯楽用品	6 009	1.88	15.0	15.1	7 310	0.2	0.4	6 831	0.4	0.8	6 782	0.5
書籍・他の印刷物	4 424	1.39	4.4	4.6	4 627	1.9	2.1	4 664	1.2	1.4	4 669	1.4
教養娯楽サービス	16 966	5.32	8.8	9.3	17 516	0.2	1.4	16 692	2.9	2.0	16 976	3.4
その他の消費支出	68 290	21.42	1.3	-	85 206	3.5	-	83 083	4.9	-	81 923	6.7
諸雑費	16 085	5.05	4.9	4.4	19 531	3.1	3.0	19 924	9.4	9.7	20 018	15.3
こづかい(使途不明)	23 683	7.43	5.2	-	27 648	5.5	-	28 648	4.8	-	28 884	7.5
交際費	22 744	7.13	4.0	5.1	27 377	0.3	1.1	26 534	2.0	3.0	25 846	2.4
仕送り金	5 779	1.81	57.3	-	10 651	8.4	-	7 978	4.7	-	7 175	1.8
非消費支出	66 673	100.00	2.0	-	86 437	1.9	-	82 010	3.0	-	81 908	3.8
うち直接税	29 549	44.32	1.7	-	38 062	5.1	-	36 712	1.4	-	37 196	4.1
勤労所得税	14 066	21.10	3.3	-	17 462	5.5	-	16 829	0.8	-	17 261	4.6
個人住民税	10 733	16.10	12.7	-	13 433	4.6	-	13 069	2.8	-	13 323	5.7
他の税	4 750	7.12	20.6	-	7 167	5.0	-	6 815	0.1	-	6 611	0.2
うち社会保険料	36 999	55.49	5.1	-	48 232	0.7	-	45 121	4.1	-	44 535	3.3
実支出以外の支出	501 092	100.00	7.8	-	539 572	0.8	-	502 538	0.6	-	505 896	1.2
うち預貯金	394 811	78.79	15.3	-	415 402	0.4	-	393 301	1.6	-	394 284	2.7
うち保険掛金	32 488	6.48	2.5	-	41 056	0.4	-	40 311	6.6	-	39 908	7.2
うち土地家屋借金返済	33 710	6.73	8.3	-	36 278	4.5	-	35 412	5.5	-	37 189	7.3
繰越金	92 258	-	11.8	-	79 513	0.5	-	89 770	2.4	-	85 894	5.4
ア)現物総額	8 106	-	21.0	-	9 935	6.3	-	9 034	8.0	-	8 677	12.3
ウ)可処分所得	431 542	-	3.8	4.8	464 723	1.7	0.9	448 846	0.7	1.7	450 389	1.6
エ)黒字	112 760	-	9.9	-	129 681	1.6	-	118 822	3.7	-	119 818	6.2
オ)うち貯蓄純増	72 104	-	34.4	-	86 175	1.8	-	79 168	14.8	-	79 273	13.0
預貯金純増	48 410	-	96.2	-	50 419	1.3	-	44 062	25.4	-	43 909	18.3
保険純増	23 694	-	18.3	-	35 756	2.5	-	35 107	3.8	-	35 364	7.1
うち土地家屋借金純減	23 251	-	31.7	-	26 035	5.9	-	34 163	39.9	-	35 802	44.3
カ)平均消費性向 (%)	73.9	-	-	-	72.1	-	-	73.5	-	-	73.4	-
キ)黒字率 (%)	26.1	-	-	-	27.9	-	-	26.5	-	-	26.6	-
ク)平均貯蓄率 (%)	16.7	-	-	-	18.5	-	-	17.6	-	-	17.6	-
イ)エンゲル係数 (%)	22.9	-	-	-	21.8	-	-	22.8	-	-	22.8	-

第 7 表

主 要 指 標

1) 総務省統計局「家計調査報告」の月額積上げで年平均値に加工しているため「家計調査年報」と若干の差が生じている。  
 ㄱ) 食料÷消費支出×100 ケ) 対前年比(対前年同期比)の%と%との差。

項 目	大 阪 市							
	集計世帯数 (世帯)	世帯人員 (人)	有業人員 (人)	世帯主の 年 齢 (歳)	消費支出 額(円)	食 料	住 居	光熱・水道
	実 額(円)							
平成9年	182	3.21	1.36	52.1	317 477	83 530	27 066	19 910
10	181	3.18	1.44	53.7	318 666	82 080	24 947	20 944
11	178	3.15	1.45	52.9	301 093	81 784	25 962	19 752
12	181	3.15	1.39	53.2	302 148	78 170	30 422	20 947
13	180	3.19	1.38	53.3	300 883	76 658	26 750	21 169
平成13年1～3月期	179	3.26	1.40	52.4	298 366	72 787	24 928	25 592
4～6	181	3.21	1.45	53.7	294 320	77 587	22 416	19 927
7～9	180	3.20	1.38	53.7	296 263	77 835	26 368	21 252
10～12	181	3.08	1.28	53.2	314 584	78 421	33 288	17 905
	対前年(同期)名目増加率(%)							
平成9年	-	-	-	-	1.2	1.7	10.5	3.4
10	-	-	-	-	0.4	1.7	7.8	5.2
11	-	-	-	-	5.5	0.4	4.1	5.7
12	-	-	-	-	0.4	4.4	17.2	6.1
13	-	-	-	-	0.4	1.9	12.1	1.1
平成13年1～3月期	-	-	-	-	3.1	1.7	11.8	5.2
4～6	-	-	-	-	0.0	1.3	36.8	1.0
7～9	-	-	-	-	4.4	1.0	21.8	2.6
10～12	-	-	-	-	0.1	7.7	10.3	3.9
	対前年(同期)実質増加率(%)							
平成9年	-	-	-	-	3.0	0.0	11.9	2.5
10	-	-	-	-	0.3	2.2	8.7	4.4
11	-	-	-	-	5.1	0.1	4.0	3.2
12	-	-	-	-	1.2	2.4	17.1	4.8
13	-	-	-	-	0.6	1.1	10.9	0.2
平成13年1～3月期	-	-	-	-	3.4	1.8	11.6	4.2
4～6	-	-	-	-	0.9	2.0	36.0	2.4
7～9	-	-	-	-	3.2	2.1	20.4	1.7
10～12	-	-	-	-	1.3	5.7	12.2	6.2
項 目	全 国							
	集計世帯数 (世帯)	世帯人員 (人)	有業人員 (人)	世帯主の 年 齢 (歳)	消費支出 額(円)	食 料	住 居	光熱・水道
	実 額(円)							
平成9年	7 935	3.34	1.54	51.6	333 313	78 306	22 308	21 065
10	7 941	3.31	1.52	52.1	328 186	78 156	20 392	21 029
11	7 901	3.30	1.49	52.1	323 008	76 590	21 042	20 874
12	7 803	3.25	1.48	52.7	317 133	73 844	20 787	21 477
13	7 782	3.22	1.46	53.4	308 691	71 535	20 018	21 367
平成13年1～3月期	7 766	3.24	1.47	53.0	312 601	68 232	17 915	25 730
4～6	7 797	3.22	1.47	53.4	300 934	69 899	20 404	20 067
7～9	7 775	3.22	1.46	53.6	300 200	71 721	20 169	19 434
10～12	7 789	3.22	1.44	53.5	321 030	76 286	21 582	20 239
	対前年(同期)名目増加率(%)							
平成9年	-	-	-	-	1.4	1.6	0.4	3.7
10	-	-	-	-	1.5	0.2	8.6	0.2
11	-	-	-	-	1.6	2.0	3.2	0.7
12	-	-	-	-	1.8	3.6	1.2	2.9
13	-	-	-	-	2.7	3.1	3.7	0.5
平成13年1～3月期	-	-	-	-	0.2	2.6	0.6	1.9
4～6	-	-	-	-	4.2	4.2	0.0	2.8
7～9	-	-	-	-	3.1	2.8	3.7	1.1
10～12	-	-	-	-	3.4	3.0	10.1	0.6
	対前年(同期)実質増加率(%)							
平成9年	-	-	-	-	0.2	0.2	1.0	1.0
10	-	-	-	-	2.2	1.6	8.7	1.3
11	-	-	-	-	1.2	1.5	3.7	0.9
12	-	-	-	-	0.9	1.7	0.8	1.3
13	-	-	-	-	1.9	2.7	3.2	0.9
平成13年1～3月期	-	-	-	-	0.4	3.1	0.9	0.9
4～6	-	-	-	-	3.6	3.7	0.2	3.5
7～9	-	-	-	-	2.1	2.2	3.1	1.1
10～12	-	-	-	-	2.1	1.2	9.5	2.0

(全世帯=大阪市・全国)

項 目	大 阪 市							イ) エンゲル係数 (%)
	消 費 支 出							
	家 具 ・ 家 事 用 品	被 服 及 び 履 物	保 健 医 療	交 通 ・ 通 信	教 育	教 養 娯 楽	そ の 他 の 消 費 支 出	
実 額 (円)								
平成 9 年	10 367	18 237	10 210	25 891	14 327	29 877	78 063	26.3
10	12 167	19 545	8 884	28 374	16 270	31 207	74 249	25.8
11	9 498	15 633	9 884	29 333	12 082	31 297	65 869	27.2
12	9 687	15 768	9 951	29 155	14 000	29 050	64 998	25.9
13	8 982	15 697	12 191	30 344	16 322	29 554	63 217	25.5
平成13年 1～3 月期	7 766	13 802	12 199	25 228	23 320	27 237	65 506	24.4
4～6	9 632	15 566	11 840	28 621	17 230	29 114	62 386	26.4
7～9	8 084	14 711	10 607	33 026	9 345	31 583	63 452	26.3
10～12	10 447	18 707	14 117	34 499	15 393	30 282	61 525	24.9
対前年(同期)名目増加率 (%)								ケ)ポイント差
平成 9 年	5.3	9.3	0.4	6.7	8.4	7.0	2.0	0.8
10	17.4	7.2	13.0	9.6	13.6	4.5	4.9	0.5
11	21.9	20.0	11.3	3.4	25.7	0.3	11.3	1.4
12	2.0	0.9	0.7	0.6	15.9	7.2	1.3	1.3
13	7.3	0.5	22.5	4.1	16.6	1.7	2.7	0.4
平成13年 1～3 月期	4.9	17.3	3.4	3.0	67.4	5.3	4.1	1.2
4～6	13.8	17.6	63.5	17.9	39.1	1.6	2.0	0.4
7～9	34.2	5.6	36.1	20.6	17.7	6.9	2.6	1.4
10～12	1.4	1.1	16.3	39.4	16.0	7.0	10.4	2.1
対前年(同期)実質増加率 (%)								
平成 9 年	6.0	11.2	4.8	7.4	6.5	8.0	-	-
10	18.9	6.2	18.6	10.6	11.0	4.4	-	-
11	21.4	19.2	12.0	3.6	26.9	0.6	-	-
12	4.6	1.6	1.0	0.4	15.6	6.8	-	-
13	4.6	2.7	21.9	5.4	15.4	3.8	-	-
平成13年 1～3 月期	8.0	21.6	4.1	2.0	67.6	5.5	-	-
4～6	17.3	13.8	63.5	19.1	37.6	1.2	-	-
7～9	32.4	9.1	35.6	19.4	18.7	9.2	-	-
10～12	0.8	3.5	15.4	41.1	17.0	9.4	-	-
項 目	全 国							イ) エンゲル係数 (%)
	消 費 支 出							
	家 具 ・ 家 事 用 品	被 服 及 び 履 物	保 健 医 療	交 通 ・ 通 信	教 育	教 養 娯 楽	そ の 他 の 消 費 支 出	
実 額 (円)								
平成 9 年	12 133	19 336	10 772	34 738	15 247	32 833	86 576	23.5
10	11 861	18 013	11 182	34 950	14 643	32 434	85 527	23.8
11	11 662	17 565	11 367	34 403	13 539	33 378	82 589	23.7
12	11 018	16 188	11 323	36 208	13 860	32 126	80 302	23.3
13	11 151	15 170	11 549	36 420	12 765	31 418	77 300	23.2
平成13年 1～3 月期	10 926	15 529	11 266	37 580	15 138	30 098	80 187	21.8
4～6	10 123	15 287	11 603	33 862	13 360	32 068	74 260	23.2
7～9	11 629	13 049	10 967	36 480	10 313	31 888	74 551	23.9
10～12	11 927	16 813	12 361	37 758	12 247	31 617	80 201	23.8
対前年(同期)名目増加率 (%)								ケ)ポイント差
平成 9 年	0.8	0.3	4.9	0.4	2.9	3.1	0.9	0.1
10	2.2	6.8	3.8	0.6	4.0	1.2	1.2	0.3
11	1.7	2.5	1.7	1.6	7.5	2.9	3.4	0.1
12	5.5	7.8	0.4	5.2	2.4	3.8	2.8	0.4
13	1.2	6.3	2.0	0.6	7.9	2.2	3.7	0.1
平成13年 1～3 月期	15.4	6.5	0.0	12.6	0.6	2.4	2.7	0.7
4～6	2.1	8.8	4.7	9.0	10.1	0.2	4.8	0.0
7～9	0.8	6.1	0.9	1.4	13.4	3.7	3.3	0.1
10～12	6.3	3.8	2.4	1.4	10.2	2.9	4.3	0.2
対前年(同期)実質増加率 (%)								
平成 9 年	0.1	2.5	0.3	0.4	0.8	1.6	-	-
10	0.7	8.1	3.1	2.2	5.8	1.3	-	-
11	0.5	2.3	2.4	1.4	8.8	3.7	-	-
12	2.6	6.8	0.4	4.9	1.3	2.9	-	-
13	4.0	3.8	1.3	1.6	8.6	0.4	-	-
平成13年 1～3 月期	19.0	4.5	1.3	13.2	0.5	1.4	-	-
4～6	0.9	6.5	4.0	8.3	11.0	1.4	-	-
7～9	4.6	4.2	0.3	0.4	14.3	0.8	-	-
10～12	2.7	1.5	1.9	2.6	11.1	0.3	-	-

第 8 表

## 主 要 指 標

- 1) 京阪神の実質増加率は消費者物価指数の公表が四半期毎にないため算出していない。  
 2) 総務庁統計局「家計調査報告」の月額積上げで年平均値に加工しているため「家計調査年報」と若干の差が生じている。  
 イ) 食料÷消費支出×100(%)対前年比(対前年同期比)の%と%との差。

項 目	近				畿			
	集計世帯数 (世帯)	世帯人員 (人)	有業人員 (人)	世帯主の 年 齢 (歳)	消費支出	食 料	住 居	光熱・水道
実 額 (円)								
平成9年	1 077	3.36	1.50	51.7	337 492	83 582	24 559	20 898
10	1 080	3.34	1.46	52.4	328 480	82 666	20 012	20 866
11	1 070	3.33	1.44	52.6	330 645	82 363	20 774	21 075
12	1 058	3.25	1.37	53.0	316 272	77 971	23 048	21 812
13	1 053	3.23	1.38	53.4	310 768	74 533	20 950	21 313
平成13年1～3月期	1 051	3.25	1.38	53.2	309 216	70 940	18 879	26 114
4～6	1 051	3.18	1.37	53.8	288 464	71 799	19 072	19 382
7～9	1 054	3.25	1.40	53.4	310 809	74 546	23 261	20 390
10～12	1 058	3.23	1.35	53.2	334 583	80 848	22 586	19 368
対前年(同期)名目増加率(%)								
平成9年	-	-	-	-	0.1	2.3	4.0	5.0
10	-	-	-	-	2.7	1.1	18.5	0.2
11	-	-	-	-	0.7	0.4	3.8	1.0
12	-	-	-	-	4.3	5.3	10.9	3.5
13	-	-	-	-	1.7	4.4	9.1	2.3
平成13年1～3月期	-	-	-	-	0.9	4.0	4.7	1.2
4～6	-	-	-	-	8.9	6.9	24.5	6.7
7～9	-	-	-	-	1.9	3.4	2.1	2.0
10～12	-	-	-	-	0.9	3.4	13.4	2.5
対前年(同期)実質増加率(%)								
平成9年	-	-	-	-	1.6	0.5	2.4	0.4
10	-	-	-	-	3.4	2.5	19.1	0.3
11	-	-	-	-	1.2	0.2	4.7	3.1
12	-	-	-	-	3.1	3.4	13.0	2.0
13	-	-	-	-	0.7	3.8	8.1	3.4
平成13年1～3月期	-	-	-	-	0.4	4.3	6.1	0.1
4～6	-	-	-	-	8.3	6.4	24.2	7.8
7～9	-	-	-	-	2.9	2.9	3.2	2.6
10～12	-	-	-	-	2.3	1.4	12.2	4.5
京 阪 神								
項 目	集計世帯数 (世帯)	世帯人員 (人)	有業人員 (人)	世帯主の 年 齢 (歳)	消費支出	食 料	住 居	光熱・水道
	実 額 (円)							
平成9年	970	3.37	1.48	51.5	342 222	85 274	25 850	20 971
10	1 008	3.36	1.45	52.3	333 162	83 809	20 174	21 185
11	999	3.32	1.44	52.7	328 523	82 951	21 006	21 275
12	989	3.25	1.38	52.7	316 185	78 600	23 100	21 954
13	977	3.23	1.39	53.3	312 031	74 965	22 010	21 422
平成13年1～3月期	981	3.24	1.37	53.0	311 069	71 358	19 768	26 083
4～6	974	3.18	1.38	53.7	291 327	72 427	20 213	19 491
7～9	976	3.26	1.41	53.2	312 772	75 081	24 102	20 638
10～12	980	3.23	1.37	53.1	335 877	81 247	23 731	19 372
対前年(同期)名目増加率(%)								
平成9年	-	-	-	-	0.7	3.3	7.4	4.5
10	-	-	-	-	2.6	1.7	22.0	1.0
11	-	-	-	-	1.4	1.0	4.1	0.4
12	-	-	-	-	3.8	5.2	10.0	3.2
13	-	-	-	-	1.3	4.6	4.7	2.4
平成13年1～3月期	-	-	-	-	0.4	4.7	7.1	0.4
4～6	-	-	-	-	8.2	7.1	21.2	7.0
7～9	-	-	-	-	2.1	3.5	0.5	2.2
10～12	-	-	-	-	2.2	3.0	2.3	2.0

資 料 大阪府企画調整部統計課「おおさかの家計」年報

(全世帯 = 近畿・京阪神)

項 目	近 畿							イ) エンゲル係数 (%)
	消 費 支 出							
	家 具 ・ 家 事 用 品	被 服 及 び 履 物	保 健 医 療	交 通 ・ 通 信	教 育	教 養 娯 楽	そ の 他 の 消 費 支 出	
実 額 (円)								
平成9年	11 721	20 027	9 917	33 567	17 749	33 666	81 808	24.8
10	12 047	18 851	10 792	33 508	16 470	31 778	81 491	25.2
11	11 945	18 215	10 587	34 976	14 490	34 526	81 695	24.9
12	10 928	16 582	10 691	33 450	14 627	32 007	75 157	24.7
13	11 309	15 711	11 662	33 583	13 145	31 576	76 986	24.0
平成13年1～3月期	11 384	16 487	10 729	31 492	15 324	30 829	77 039	22.9
4～6	10 028	15 072	12 153	30 003	13 029	30 606	67 321	24.9
7～9	11 856	13 467	10 893	34 710	10 894	32 469	78 323	24.0
10～12	11 970	17 819	12 872	38 127	13 333	32 398	85 260	24.2
対前年(同期)名目増加率 (%)								ケ)ポイント差
平成9年	8.1	0.7	2.9	4.5	11.6	2.5	3.9	0.6
10	2.8	5.9	8.8	0.2	7.2	5.6	0.4	0.4
11	0.8	3.4	1.9	4.4	12.0	8.6	0.3	0.3
12	8.5	9.0	1.0	4.4	0.9	7.3	8.0	0.2
13	3.5	5.3	9.1	0.4	10.1	1.3	2.4	0.7
平成13年1～3月期	27.7	1.5	5.7	2.2	4.5	0.9	3.3	0.8
4～6	13.5	13.4	25.1	7.3	18.1	8.0	7.8	0.5
7～9	2.8	1.9	14.5	5.6	4.3	0.6	12.6	1.3
10～12	2.6	3.4	5.9	17.4	23.8	2.7	8.9	1.0
対前年(同期)実質増加率 (%)								
平成9年	7.8	1.2	7.0	4.7	9.2	1.2	-	-
10	3.7	6.9	2.3	2.0	9.2	5.6	-	-
11	0.5	3.4	1.0	4.6	13.5	9.1	-	-
12	5.3	8.0	1.3	4.2	0.3	5.9	-	-
13	7.8	2.4	8.1	1.5	11.0	1.4	-	-
平成13年1～3月期	33.0	1.0	6.8	1.4	3.5	1.9	-	-
4～6	10.8	10.4	24.2	6.5	18.8	7.4	-	-
7～9	7.0	1.0	13.5	4.5	3.3	1.8	-	-
10～12	6.7	0.2	5.1	18.8	24.6	5.1	-	-
項 目	京 阪 神							イ) エンゲル係数 (%)
	消 費 支 出							
	家 具 ・ 家 事 用 品	被 服 及 び 履 物	保 健 医 療	交 通 ・ 通 信	教 育	教 養 娯 楽	そ の 他 の 消 費 支 出	
実 額 (円)								
平成9年	11 683	20 539	10 116	33 573	18 730	34 784	80 701	24.9
10	12 098	19 137	11 062	33 848	17 317	32 581	81 952	25.2
11	11 748	18 121	10 706	33 854	14 667	34 255	79 940	25.2
12	10 840	16 602	10 452	34 085	15 208	32 507	72 837	24.9
13	11 188	15 872	11 721	33 671	13 784	31 815	75 582	24.0
平成13年1～3月期	11 466	16 854	10 869	31 404	16 103	30 717	76 448	22.9
4～6	10 219	15 141	12 266	30 370	13 590	31 067	66 542	24.9
7～9	11 544	13 601	10 927	34 508	11 550	33 011	77 810	24.0
10～12	11 490	17 914	12 985	38 897	14 273	32 431	83 538	24.2
対前年(同期)名目増加率 (%)								ケ)ポイント差
平成9年	7.6	1.7	1.5	6.3	12.3	2.5	3.5	0.6
10	3.6	6.8	9.4	0.8	7.5	6.3	1.6	0.3
11	2.9	5.3	3.2	0.0	15.3	5.1	2.5	0.0
12	7.7	8.4	2.4	0.7	3.7	5.1	8.9	0.3
13	3.2	4.4	12.1	1.2	9.4	2.1	3.8	0.9
平成13年1～3月期	31.2	0.0	1.5	4.4	7.3	2.1	0.8	1.1
4～6	13.0	14.0	29.9	7.9	18.9	7.9	5.9	0.4
7～9	1.3	0.0	14.3	8.0	4.3	1.2	16.5	1.4
10～12	0.1	2.3	10.4	17.8	20.7	3.0	8.8	1.3

第 9 表

主 要 指 標

1) 第 5 表頭注 1) イ)、第 6 表頭注ウ) エ) オ) カ) ク)、第 7 表頭注ケ) 参照

項 目	大 阪 市											ウ)可処分所得	
	集計世帯数(世帯)	世帯人員(人)	有業人員(人)	世帯主の年齢(歳)	実収入	実収入							世帯主以外の世帯員収入
						勤め先収入	世帯主収入	定期収入	臨時収入・賞与	世帯主の配偶者の収入	収入		
額(円)													
平成 9 年	92	3.53	1.54	45.1	537 647	509 371	458 948	383 861	75 087	42 316	8 107	458 635	
10	91	3.49	1.64	45.8	583 916	551 018	485 539	402 702	82 838	58 034	7 444	496 951	
11	93	3.41	1.60	45.6	506 870	477 447	416 749	354 528	62 220	50 324	10 375	437 211	
12	92	3.47	1.59	44.9	481 173	458 707	416 353	347 120	69 233	35 502	6 851	415 799	
13	87	3.48	1.49	44.3	498 215	473 858	429 150	362 928	66 222	37 026	7 682	431 542	
平成13年 1～3 月期	90	3.63	1.55	43.8	427 290	401 818	355 648	349 362	6 285	43 261	2 909	370 627	
4～6	90	3.48	1.57	45.3	512 730	473 048	423 033	356 206	66 827	43 290	6 725	431 239	
7～9	83	3.50	1.45	44.0	518 130	499 379	451 207	377 626	73 581	33 951	14 221	449 748	
10～12	85	3.31	1.40	44.1	534 711	521 185	486 711	368 517	118 194	27 600	6 874	474 554	
対前年(同期)名目増加率(%)													
平成 9 年	-	-	-	-	3.2	4.1	3.0	4.4	3.3	28.2	24.9	1.8	
10	-	-	-	-	8.6	8.2	5.8	4.9	10.3	37.1	8.2	8.4	
11	-	-	-	-	13.2	13.4	14.2	12.0	24.9	13.3	39.4	12.0	
12	-	-	-	-	5.1	3.9	0.1	2.1	11.3	29.5	34.0	4.9	
13	-	-	-	-	3.5	3.3	3.1	4.6	4.3	4.3	12.1	3.8	
平成13年 1～3 月期	-	-	-	-	4.1	3.3	1.7	1.2	33.8	48.6	71.4	4.1	
4～6	-	-	-	-	8.9	4.8	2.3	3.9	55.9	34.6	17.6	11.8	
7～9	-	-	-	-	10.3	11.4	10.3	12.8	1.1	2.6	124.9	9.5	
10～12	-	-	-	-	6.8	4.5	1.3	9.0	23.7	42.1	32.5	7.1	
対前年(同期)実質増加率(%)													
平成 9 年	-	-	-	-	1.3	2.2	1.1	2.5	5.1	25.8	26.3	0.1	
10	-	-	-	-	7.8	7.4	5.1	4.2	9.5	36.1	8.8	7.6	
11	-	-	-	-	12.9	13.1	13.9	11.6	24.6	13.0	40.0	11.6	
12	-	-	-	-	4.3	3.1	0.7	1.3	12.2	28.9	33.5	4.1	
13	-	-	-	-	4.5	4.3	4.1	5.7	3.3	5.4	13.2	4.8	
平成13年 1～3 月期	-	-	-	-	4.4	3.6	2.0	1.5	34.2	49.0	71.3	4.4	
4～6	-	-	-	-	9.9	5.8	3.2	3.0	57.3	35.8	18.7	12.8	
7～9	-	-	-	-	11.6	12.8	11.6	14.2	0.1	3.8	127.6	10.8	
10～12	-	-	-	-	5.5	3.1	0.1	10.5	22.6	41.3	34.4	5.8	
項 目	全 国											ウ)可処分所得	
	集計世帯数(世帯)	世帯人員(人)	有業人員(人)	世帯主の年齢(歳)	実収入	実収入							世帯主以外の世帯員収入
						勤め先収入	世帯主収入	定期収入	臨時収入・賞与	世帯主の配偶者の収入	収入		
額(円)													
平成 9 年	4 912	3.53	1.66	45.8	595 214	558 596	487 357	388 738	98 619	56 465	14 775	497 036	
10	4 874	3.50	1.66	46.1	588 917	551 283	480 122	386 466	93 656	56 263	14 898	495 887	
11	4 803	3.53	1.66	45.9	574 676	537 460	468 310	381 995	86 314	55 943	13 208	483 910	
12	4 654	3.46	1.65	46.2	560 955	526 331	460 436	379 699	80 737	53 645	12 250	472 823	
13	4 532	3.47	1.66	46.3	551 160	514 328	449 310	371 407	77 903	52 949	12 070	464 723	
平成13年 1～3 月期	4 578	3.47	1.65	45.9	469 577	436 921	380 403	367 810	12 593	46 141	10 377	394 261	
4～6	4 534	3.46	1.67	46.3	569 909	524 527	458 296	370 101	88 194	54 116	12 116	469 502	
7～9	4 507	3.48	1.66	46.5	516 543	487 867	426 020	368 491	57 528	49 607	12 239	434 238	
10～12	4 508	3.48	1.65	46.4	648 613	607 999	532 520	379 225	153 295	61 932	13 546	560 892	
対前年(同期)名目増加率(%)													
平成 9 年	-	-	-	-	2.7	2.7	2.7	2.7	2.6	2.5	5.3	1.7	
10	-	-	-	-	1.1	1.3	1.5	0.6	5.0	0.4	0.8	0.2	
11	-	-	-	-	2.4	2.5	2.5	1.2	7.8	0.6	11.3	2.4	
12	-	-	-	-	2.4	2.1	1.7	0.6	6.5	4.1	7.3	2.3	
13	-	-	-	-	1.7	2.3	2.4	2.2	3.5	1.3	1.5	1.7	
平成13年 1～3 月期	-	-	-	-	2.1	2.1	2.2	2.8	20.9	2.1	1.6	1.9	
4～6	-	-	-	-	1.0	2.3	1.6	2.7	3.4	6.6	7.3	0.4	
7～9	-	-	-	-	2.5	3.5	3.4	2.8	7.3	2.9	8.9	2.7	
10～12	-	-	-	-	1.5	1.4	2.5	0.4	7.2	6.0	13.5	1.8	
対前年(同期)実質増加率(%)													
平成 9 年	-	-	-	-	1.1	1.1	1.1	1.1	1.0	0.9	3.6	0.1	
10	-	-	-	-	1.8	2.0	2.2	1.3	5.7	1.1	0.1	0.9	
11	-	-	-	-	2.0	2.1	2.1	0.8	7.4	0.2	10.9	2.0	
12	-	-	-	-	1.5	1.2	0.8	0.3	5.7	3.2	6.5	1.4	
13	-	-	-	-	0.9	1.5	1.6	1.4	2.7	0.5	0.7	0.9	
平成13年 1～3 月期	-	-	-	-	1.9	1.9	2.0	2.6	21.1	1.9	1.4	1.7	
4～6	-	-	-	-	0.4	1.7	1.0	2.1	4.0	6.0	6.7	0.2	
7～9	-	-	-	-	1.5	2.5	2.4	1.8	6.4	1.9	8.0	1.7	
10～12	-	-	-	-	0.2	0.1	1.2	0.9	6.0	7.4	15.0	0.5	



( 勤労者世帯 = 大阪市・全国 )

項 目	大 阪 市										
	消費支出	食 料	住 居	光熱・水道	家 具 ・ 家 事 用 品	被 服 及 履 物	保健医療	交通・通信	教 育	教養娯楽	その他の 消費支出
実 額 ( 円 )											
平成 9 年	347 007	84 357	31 461	19 994	11 999	20 429	9 690	30 095	20 748	32 574	85 660
10	355 841	83 780	29 787	20 752	13 586	20 684	8 515	33 052	23 522	34 245	87 946
11	311 761	79 638	25 802	20 037	8 546	15 404	8 365	37 360	17 332	31 097	68 181
12	313 153	74 949	32 346	20 375	9 541	15 750	8 374	38 248	17 137	28 996	67 437
13	318 782	73 053	31 380	20 212	8 489	14 709	10 274	36 209	25 850	30 318	68 290
平成13年 1～3 月期	315 424	71 656	31 464	23 162	7 472	12 044	9 397	29 712	38 539	26 970	65 009
4～6	315 819	75 330	27 433	19 253	9 480	14 947	12 264	34 399	24 925	28 691	69 096
7～9	323 978	72 906	30 042	20 866	7 365	14 383	9 669	43 813	15 190	36 760	72 984
10～12	319 908	72 318	36 581	17 566	9 636	17 461	9 764	36 912	24 745	28 850	66 073
対前年 ( 同期 ) 名目増加率 ( % )											
平成 9 年	2.4	3.9	9.9	5.2	21.0	5.8	8.2	10.2	18.2	6.8	1.7
10	2.5	0.7	5.3	3.7	13.2	1.2	12.1	9.8	13.4	5.1	2.7
11	12.4	4.9	13.4	3.3	37.1	25.5	1.8	13.0	26.3	9.2	22.5
12	0.4	5.9	25.4	1.7	11.6	2.2	0.1	2.4	1.1	6.8	1.1
13	1.8	2.5	3.0	0.8	11.0	6.6	22.7	5.3	50.8	4.6	1.3
平成13年 1～3 月期	2.9	1.0	19.2	2.3	10.8	8.7	1.8	14.1	58.3	9.4	1.7
4～6	4.2	2.4	15.8	2.5	11.9	16.5	70.0	18.3	59.0	2.4	0.7
7～9	1.8	0.0	25.6	1.8	49.2	15.5	48.3	27.7	57.4	26.8	15.1
10～12	2.2	10.7	21.8	0.0	13.9	10.2	7.3	28.3	31.1	3.6	6.5
対前年 ( 同期 ) 実質増加率 ( % )											
平成 9 年	0.5	2.2	11.3	0.8	21.9	3.6	3.4	10.9	16.1	5.6	-
10	1.8	1.2	6.2	2.9	14.7	0.3	17.8	10.8	10.9	5.0	-
11	12.0	4.6	13.5	0.7	36.7	24.7	1.2	13.2	27.5	8.9	-
12	1.2	4.0	25.3	0.5	14.5	2.9	0.4	2.6	1.4	6.4	-
13	2.8	1.7	1.6	2.1	8.4	3.6	22.1	4.1	49.3	6.7	-
平成13年 1～3 月期	3.2	1.1	19.0	3.3	14.1	5.4	1.1	13.2	58.5	9.6	-
4～6	5.1	3.1	14.8	3.8	15.4	12.7	70.0	19.5	57.3	2.0	-
7～9	0.6	1.1	24.3	0.9	47.8	19.3	47.7	26.6	55.5	29.5	-
10～12	3.7	8.8	23.9	2.3	16.5	8.1	8.0	29.9	29.5	5.9	-
全 国											
項 目	消費支出	食 料	住 居	光熱・水道	家 具 ・ 家 事 用 品	被 服 及 履 物	保健医療	交通・通信	教 育	教養娯楽	その他の 消費支出
	実 額 ( 円 )										
平成 9 年	357 636	79 879	24 113	20 841	12 600	20 264	10 386	41 552	19 162	34 295	94 543
10	353 552	80 169	22 242	20 839	12 186	19 081	10 565	41 295	18 766	34 484	93 926
11	346 177	78 059	22 614	20 680	12 110	18 876	10 884	40 611	17 813	35 284	89 246
12	340 977	74 889	21 674	21 124	11 208	17 192	10 865	43 660	18 214	33 831	88 320
13	335 042	73 180	22 168	21 072	11 320	16 192	10 760	43 955	17 668	33 522	85 206
平成13年 1～3 月期	338 789	70 375	21 328	25 306	11 139	16 412	10 534	45 598	21 106	32 244	84 747
4～6	323 622	71 281	21 074	19 866	10 130	16 278	10 338	41 033	17 781	32 355	83 487
7～9	328 875	73 617	23 516	19 197	11 658	14 075	10 545	44 114	14 427	34 974	82 751
10～12	348 881	77 446	22 753	19 920	12 352	18 004	11 621	45 074	17 357	34 514	89 840
対前年 ( 同期 ) 名目増加率 ( % )											
平成 9 年	1.7	2.2	2.3	4.4	1.6	0.9	5.4	2.3	3.5	1.5	1.7
10	1.1	0.4	7.8	0.0	3.3	5.8	1.7	0.6	2.1	0.6	0.7
11	2.1	2.6	1.7	0.8	0.6	1.1	3.0	1.7	5.1	2.3	5.0
12	1.5	4.1	4.2	2.1	7.4	8.9	0.2	7.5	2.3	4.1	1.0
13	1.7	2.3	2.3	0.2	1.0	5.8	1.0	0.7	3.0	0.9	3.5
平成13年 1～3 月期	0.4	1.4	7.7	1.6	13.1	6.5	3.0	14.8	4.3	2.5	5.8
4～6	4.1	3.3	2.3	2.2	1.2	7.0	1.5	9.4	8.9	0.7	3.5
7～9	1.8	2.0	10.2	1.0	0.8	6.0	1.0	1.2	9.4	2.1	3.5
10～12	1.5	2.4	5.1	0.2	6.6	4.0	0.4	0.3	1.0	1.7	1.4
対前年 ( 同期 ) 実質増加率 ( % )											
平成 9 年	0.1	0.4	3.6	0.3	0.7	3.1	0.8	2.3	1.4	0.0	-
10	1.8	1.0	7.9	1.5	1.8	7.1	5.0	1.0	3.9	0.5	-
11	1.7	2.1	2.2	0.8	0.6	0.9	3.7	1.5	6.4	3.1	-
12	0.6	2.2	3.8	0.5	4.5	7.9	0.6	7.2	1.2	3.2	-
13	0.9	1.9	2.8	0.6	3.8	3.3	1.7	1.7	3.8	1.7	-
平成13年 1～3 月期	0.6	1.9	8.0	0.6	16.6	4.5	4.2	15.4	3.2	1.5	-
4～6	3.5	2.8	2.1	2.9	4.3	4.6	2.2	8.7	9.8	0.5	-
7～9	0.8	1.4	10.9	1.0	2.9	4.1	0.4	0.2	10.3	0.8	-
10～12	0.2	0.6	4.4	1.2	3.0	1.7	0.9	1.5	0.0	4.4	-

第 9 表 主要指標(勤労者世帯=大阪市・全国)(続)

項 目	大 阪 市							消費者物価指数 (持家の帰属家賃 を除く総合)
	非消費支出	工)黒字	才)貯蓄純増	力)平均消費性向 (%)	ク)平均貯蓄率 (%)	イ)エンゲル係数 (%)		
実 額(円)								
平成9年	79 012	111 628	74 671	75.7	16.3	24.3	102.1	
10	86 964	141 110	83 363	71.6	16.8	23.5	102.8	
11	69 659	125 450	72 126	71.3	16.5	25.5	102.4	
12	65 375	102 646	53 666	75.3	12.9	23.9	101.6	
13	66 673	112 760	72 104	73.9	16.7	22.9	99.0	
平成13年1~3月期	56 663	55 204	27 315	85.1	7.4	22.7	101.0	
4~6	81 491	115 420	91 921	73.2	21.3	23.9	101.0	
7~9	68 382	125 770	49 857	72.0	11.1	22.5	98.8	
10~12	60 156	154 647	119 321	67.4	25.1	22.6	98.6	
対前年(同期)名目増加率(%)								対前年(同期)上昇率
平成9年	11.8	0.3	8.0	0.4	1.7	0.4	1.9	
10	10.1	26.4	11.6	4.1	0.5	0.8	0.7	
11	19.9	11.1	13.5	0.3	0.3	2.0	0.4	
12	6.1	18.2	25.6	4.0	3.6	1.6	0.8	
13	2.0	9.9	34.4	1.4	3.8	1.0	1.0	
平成13年1~3月期	3.6	11.8	593.6	1.0	9.0	0.9	0.3	
4~6	3.9	39.7	273.2	5.4	14.9	0.4	0.9	
7~9	16.0	55.4	25.7	8.3	1.4	0.4	1.2	
10~12	4.6	21.8	23.5	6.1	5.4	3.3	1.4	
対前年(同期)実質増加率(%)								
平成9年	-	-	-	-	-	-	-	
10	-	-	-	-	-	-	-	
11	-	-	-	-	-	-	-	
12	-	-	-	-	-	-	-	
13	-	-	-	-	-	-	-	
平成13年1~3月期	-	-	-	-	-	-	-	
4~6	-	-	-	-	-	-	-	
7~9	-	-	-	-	-	-	-	
10~12	-	-	-	-	-	-	-	
項 目	全 国							消費者物価指数 (持家の帰属家賃 を除く総合)
	非消費支出	工)黒字	才)貯蓄純増	力)平均消費性向 (%)	ク)平均貯蓄率 (%)	イ)エンゲル係数 (%)		
実 額(円)								
平成9年	98 178	139 400	98 092	72.0	19.7	22.3	101.6	
10	93 029	142 335	98 723	71.3	19.9	22.7	102.3	
11	90 766	137 733	94 003	71.5	19.4	22.5	101.9	
12	88 131	131 846	87 763	72.1	18.6	22.0	101.0	
13	86 437	129 681	86 175	72.1	18.5	21.8	99.1	
平成13年1~3月期	75 316	55 472	15 072	85.9	3.8	20.8	100.8	
4~6	100 407	145 879	96 023	68.9	20.5	22.0	100.6	
7~9	82 305	105 363	66 257	75.7	15.3	22.4	99.0	
10~12	87 720	212 012	167 347	62.2	29.8	22.2	98.5	
対前年(同期)名目増加率(%)								対前年(同期)上昇率
平成9年	8.0	1.9	10.5	0.0	1.5	0.1	1.6	
10	5.2	2.1	0.6	0.7	0.2	0.4	0.7	
11	2.4	3.2	4.8	0.2	0.5	0.2	0.4	
12	2.9	4.3	6.6	0.6	0.8	0.5	0.9	
13	1.9	1.6	1.8	0.0	0.1	0.2	0.8	
平成13年1~3月期	3.1	14.1	37.3	2.0	2.2	0.4	0.2	
4~6	3.7	8.9	4.8	2.7	1.1	0.2	0.6	
7~9	1.1	5.5	1.7	0.7	0.2	0.0	1.0	
10~12	0.5	2.5	0.4	0.2	0.4	0.2	1.3	
対前年(同期)実質増加率(%)								
平成9年	-	-	-	-	-	-	-	
10	-	-	-	-	-	-	-	
11	-	-	-	-	-	-	-	
12	-	-	-	-	-	-	-	
13	-	-	-	-	-	-	-	
平成13年1~3月期	-	-	-	-	-	-	-	
4~6	-	-	-	-	-	-	-	
7~9	-	-	-	-	-	-	-	
10~12	-	-	-	-	-	-	-	

第 10 表

主要指標（勤労者世帯＝近畿・京阪神）

1) 第 5 表頭注 1) イ)、第 6 表頭注 ウ) エ) オ) カ) ク)、第 7 表頭注 ケ)、第 8 表頭注 1) 参照

項 目	近 畿												ウ)可処分所得
	集 計 世帯数 (世帯)	世 帯 人 員 (人)	有 業 人 員 (人)	世 帯 主 の 年 齢 (歳)	実 収 入	勤 め 先 収 入	世 帯 主 収 入				世 帯 主 の 配 偶 者 の 収 入	他 の 世 帯 員 の 収 入	
							定期収入	臨時収入・賞与	額 (円)				
平成 9 年	632	3.52	1.60	45.8	588 817	554 486	492 392	395 011	97 381	53 361	8 733	493 384	
10	627	3.56	1.60	46.1	591 054	553 356	497 553	400 977	96 576	47 101	8 702	499 556	
11	630	3.60	1.62	46.3	567 985	536 690	477 476	392 504	84 972	49 080	10 134	480 645	
12	597	3.48	1.55	45.9	525 372	494 136	445 204	371 006	74 198	40 345	8 587	445 717	
13	573	3.55	1.63	45.5	530 856	500 370	448 317	372 581	75 737	41 171	10 882	448 846	
平成13年 1～3 月期	575	3.56	1.62	45.5	447 745	413 499	364 268	353 240	11 028	42 335	6 896	379 012	
4～6	571	3.47	1.63	45.7	515 746	480 170	426 390	357 130	69 260	42 615	11 165	424 713	
7～9	571	3.56	1.65	45.4	519 893	498 907	445 017	377 993	67 025	39 481	14 409	438 943	
10～12	574	3.62	1.60	45.3	640 040	608 905	557 594	401 961	155 633	40 251	11 060	552 716	
対前年(同期)名目増加率(%)													
平成 9 年	-	-	-	-	1.6	1.6	1.6	1.6	1.7	3.3	9.6	0.7	
10	-	-	-	-	0.4	0.2	1.0	1.5	0.8	11.7	0.4	1.3	
11	-	-	-	-	3.9	3.0	4.0	2.1	12.0	4.2	16.5	3.8	
12	-	-	-	-	7.5	7.9	6.8	5.5	12.7	17.8	15.3	7.3	
13	-	-	-	-	1.0	1.3	0.7	0.4	2.1	2.0	26.7	0.7	
平成13年 1～3 月期	-	-	-	-	0.7	0.8	3.3	4.1	35.4	36.7	24.9	0.5	
4～6	-	-	-	-	1.8	2.1	2.8	3.8	2.8	3.3	2.4	0.9	
7～9	-	-	-	-	3.0	3.0	1.2	2.3	5.0	4.6	117.9	2.1	
10～12	-	-	-	-	2.1	4.1	6.0	7.2	3.2	21.7	44.6	1.1	
対前年(同期)実質増加率(%)													
平成 9 年	-	-	-	-	0.1	0.1	0.1	0.1	0.0	1.6	11.1	1.0	
10	-	-	-	-	0.3	0.9	0.3	0.8	1.5	12.3	1.1	0.6	
11	-	-	-	-	3.4	2.5	3.5	1.6	11.6	4.7	17.1	3.3	
12	-	-	-	-	6.4	6.8	5.7	4.4	11.6	16.8	14.3	6.2	
13	-	-	-	-	2.0	2.3	1.7	1.4	3.1	3.0	28.0	1.7	
平成13年 1～3 月期	-	-	-	-	1.2	0.3	2.8	3.6	36.1	37.4	24.5	1.0	
4～6	-	-	-	-	1.1	1.4	2.1	3.1	3.5	4.0	3.1	0.2	
7～9	-	-	-	-	4.0	4.0	2.2	3.3	4.0	5.7	120.1	3.1	
10～12	-	-	-	-	3.5	5.6	7.5	8.7	4.7	20.6	46.7	2.5	
項 目	京 阪 神												ウ)可処分所得
	集 計 世帯数 (世帯)	世 帯 人 員 (人)	有 業 人 員 (人)	世 帯 主 の 年 齢 (歳)	実 収 入	勤 め 先 収 入	世 帯 主 収 入				世 帯 主 の 配 偶 者 の 収 入	他 の 世 帯 員 の 収 入	
							定期収入	臨時収入・賞与	額 (円)				
平成 9 年	573	3.54	1.60	45.7	593 609	560 206	499 236	400 982	98 254	52 088	8 882	497 561	
10	593	3.57	1.61	46.0	594 123	557 537	500 689	402 487	98 202	47 793	9 055	501 847	
11	586	3.57	1.63	46.5	561 366	530 154	474 951	390 382	84 569	44 228	10 975	474 993	
12	565	3.47	1.55	45.8	522 109	491 588	443 343	369 922	73 421	39 274	8 971	443 166	
13	533	3.54	1.63	45.4	532 297	503 122	452 499	376 027	76 472	38 989	11 634	450 389	
平成13年 1～3 月期	538	3.57	1.63	45.1	444 911	411 913	364 090	352 424	11 666	40 278	7 544	377 348	
4～6	530	3.45	1.65	45.7	518 564	484 014	428 902	358 634	70 268	43 277	11 835	427 769	
7～9	532	3.55	1.64	45.3	532 279	511 797	457 031	386 698	70 333	39 786	14 981	449 286	
10～12	536	3.59	1.59	45.2	634 704	607 215	561 960	407 597	154 363	33 118	12 138	548 041	
対前年(同期)名目増加率(%)													
平成 9 年	-	-	-	-	1.5	1.5	1.4	1.6	0.4	4.5	9.3	0.8	
10	-	-	-	-	0.1	0.5	0.3	0.4	0.1	8.2	1.9	0.9	
11	-	-	-	-	5.5	4.9	5.1	3.0	13.9	7.5	21.2	5.4	
12	-	-	-	-	7.0	7.3	6.7	5.2	13.2	11.2	18.3	6.7	
13	-	-	-	-	2.0	2.3	2.1	1.7	4.2	0.7	29.7	1.6	
平成13年 1～3 月期	-	-	-	-	0.1	1.0	3.2	4.2	43.8	33.7	23.1	0.2	
4～6	-	-	-	-	0.5	0.7	1.7	3.2	7.2	8.3	4.0	0.5	
7～9	-	-	-	-	5.5	5.8	4.4	5.2	0.0	1.9	121.9	4.5	
10～12	-	-	-	-	2.6	4.9	7.4	9.1	3.1	31.0	52.9	1.4	

第10表

## 主要指標

項 目	近 畿										
	消費支出	食 料	住 居	光熱・水道	家具・ 家事用品	被 服 及 履 物	保健医療	交通・通信	教 育	教養娯楽	その他の 消費支出
実 額 (円)											
平成9年	361 256	83 978	27 152	20 517	11 749	21 238	9 486	39 885	21 606	35 129	90 516
10	355 252	84 378	21 612	20 945	12 188	19 006	9 775	41 604	21 656	34 204	89 884
11	353 629	83 776	20 837	21 229	13 198	19 805	9 817	43 557	19 577	36 887	84 945
12	331 173	77 279	23 772	21 428	10 887	16 787	10 232	40 497	17 973	33 148	79 169
13	330 025	75 159	21 647	21 017	10 692	15 980	9 818	41 452	18 662	32 515	83 083
平成13年1～3月期	327 918	73 261	19 689	25 226	11 524	15 846	9 197	38 769	23 058	32 496	78 852
4～6	292 683	71 635	17 757	19 131	8 880	15 288	9 361	35 522	15 888	29 582	69 639
7～9	338 691	74 867	27 845	20 358	10 646	13 740	10 050	43 343	15 640	34 127	88 074
10～12	360 806	80 874	21 294	19 353	11 718	19 048	10 663	48 171	20 063	33 853	95 768
対前年(同期)名目増加率(%)											
平成9年	0.2	1.3	13.7	4.0	14.2	0.2	2.8	1.0	2.9	1.6	3.1
10	1.7	0.5	20.4	2.1	3.7	10.5	3.0	4.3	0.2	2.6	0.7
11	0.5	0.7	3.6	1.4	8.3	4.2	0.4	4.7	9.6	7.8	5.5
12	6.4	7.8	14.1	0.9	17.5	15.2	4.2	7.0	8.2	10.1	6.8
13	0.3	2.7	8.9	1.9	1.8	4.8	4.0	2.4	3.8	1.9	4.9
平成13年1～3月期	0.7	0.2	3.9	2.0	19.8	8.3	13.7	1.6	14.4	4.4	0.6
4～6	8.7	4.4	20.6	5.3	18.5	7.3	7.3	7.9	19.1	8.1	7.5
7～9	2.2	3.0	4.5	0.8	9.6	1.4	13.1	8.6	17.5	5.8	16.2
10～12	3.9	3.6	16.8	0.5	4.1	3.9	5.6	27.4	6.7	2.4	10.9
対前年(同期)実質増加率(%)											
平成9年	1.5	0.5	11.9	0.6	13.9	2.1	6.9	1.2	0.7	0.3	-
10	2.4	0.9	21.0	2.6	4.6	11.5	3.2	6.6	2.0	2.6	-
11	0.0	0.1	2.7	3.5	9.7	4.2	1.3	4.9	11.1	8.3	-
12	5.3	5.9	16.3	0.6	14.6	14.3	4.5	6.8	9.3	8.7	-
13	0.7	2.1	7.9	3.0	2.3	1.9	4.9	3.5	2.8	0.8	-
平成13年1～3月期	1.2	0.1	2.6	3.1	24.8	5.9	14.7	2.4	13.3	5.5	-
4～6	8.1	3.9	20.3	6.4	16.0	4.0	7.9	7.1	19.8	7.5	-
7～9	3.2	2.5	5.7	1.4	5.9	4.4	12.1	7.5	16.3	3.5	-
10～12	5.4	1.6	15.6	1.6	8.2	0.3	6.3	28.9	5.6	4.8	-
京 阪 神											
項 目	近 畿										
	消費支出	食 料	住 居	光熱・水道	家具・ 家事用品	被 服 及 履 物	保健医療	交通・通信	教 育	教養娯楽	その他の 消費支出
実 額 (円)											
平成9年	365 174	85 306	28 940	20 602	11 670	21 428	9 657	39 880	22 727	36 150	88 814
10	357 795	85 229	21 983	21 132	12 088	19 281	9 792	41 578	22 225	34 566	89 924
11	351 369	84 095	21 504	21 428	12 923	19 876	9 821	42 579	19 984	36 504	82 655
12	330 307	77 454	23 813	21 450	10 705	16 864	9 982	41 145	18 579	33 529	76 787
13	330 571	75 233	22 564	21 117	10 548	16 089	9 742	41 403	19 334	32 617	81 923
平成13年1～3月期	328 376	73 538	20 329	25 275	11 678	16 074	9 219	38 442	24 153	32 143	77 525
4～6	292 459	71 834	18 304	19 186	8 812	15 178	9 328	35 767	16 166	29 859	68 027
7～9	340 569	75 046	29 490	20 557	10 014	13 783	10 049	42 245	16 332	34 620	88 432
10～12	363 270	80 976	21 549	19 331	11 641	19 543	10 677	49 415	21 255	33 657	95 224
対前年(同期)名目増加率(%)											
平成9年	1.4	2.2	21.8	3.9	14.1	0.3	0.1	2.6	4.1	2.7	2.1
10	2.0	0.1	24.0	2.6	3.6	10.0	1.4	4.3	2.2	4.4	1.2
11	1.8	1.3	2.2	1.4	6.9	3.1	0.3	2.4	10.1	5.6	8.1
12	6.0	7.9	10.7	0.1	17.2	15.2	1.6	3.4	7.0	8.1	7.1
13	0.1	2.9	5.2	1.6	1.5	4.6	2.4	0.6	4.1	2.7	6.7
平成13年1～3月期	0.9	0.4	0.5	2.1	23.0	7.2	8.1	0.5	18.7	0.0	0.0
4～6	9.1	4.8	18.0	5.6	20.1	8.9	3.1	8.8	21.0	7.1	8.8
7～9	3.0	2.5	5.5	0.1	12.2	0.3	10.5	13.1	17.7	6.3	23.9
10～12	5.8	3.0	12.3	1.2	6.8	1.0	4.4	29.5	8.3	2.4	13.8

( 勤労者世帯 = 近畿・京阪神 ) ( 続 )

項 目	近 畿			畿 南			消費者物価指数 (持家の帰属家賃 を除く総合)
	非消費支出	工)黒字	才)貯蓄純増	力)平均消費性向 (%)	ク)平均貯蓄率 (%)	イ)エンゲル係数 (%)	
実 額 (円)							
平成9年	95 433	132 128	91 679	73.2	18.6	23.2	102.1
10	91 498	144 304	97 224	71.1	19.5	23.8	102.8
11	87 340	127 016	75 709	73.6	15.8	23.7	102.3
12	79 655	114 544	68 950	74.3	15.5	23.3	101.1
13	82 010	118 822	79 168	73.5	17.6	22.8	99.0
平成13年1~3月期	68 733	51 094	14 630	86.5	3.9	22.3	100.7
4~6	91 033	132 030	94 755	68.9	22.3	24.5	100.6
7~9	80 950	100 252	57 516	77.2	13.1	22.1	98.9
10~12	87 324	191 910	149 772	65.3	27.1	22.4	98.5
対前年(同期)名目増加率(%)				ケ) ポ イ ン ト 差			対前年(同期)上昇率
平成9年	6.0	2.2	13.6	0.4	2.1	0.2	1.7
10	4.1	9.2	6.0	2.1	0.9	0.6	0.7
11	4.5	12.0	22.1	2.5	3.7	0.1	0.5
12	8.8	9.8	8.9	0.7	0.3	0.4	1.2
13	3.0	3.7	14.8	0.8	2.1	0.5	1.0
平成13年1~3月期	1.7	1.0	3622.6	0.2	3.8	0.2	0.5
4~6	5.6	22.2	34.8	5.9	5.9	1.1	0.7
7~9	8.0	1.7	9.4	0.1	0.9	1.2	1.0
10~12	9.6	4.0	1.8	1.8	0.8	1.8	1.4
対前年(同期)実質増加率(%)							
平成9年	-	-	-	-	-	-	-
10	-	-	-	-	-	-	-
11	-	-	-	-	-	-	-
12	-	-	-	-	-	-	-
13	-	-	-	-	-	-	-
平成13年1~3月期	-	-	-	-	-	-	-
4~6	-	-	-	-	-	-	-
7~9	-	-	-	-	-	-	-
10~12	-	-	-	-	-	-	-
項 目	京 阪 神			畿 南			消費者物価指数 (持家の帰属家賃 を除く総合)
	非消費支出	工)黒字	才)貯蓄純増	力)平均消費性向 (%)	ク)平均貯蓄率 (%)	イ)エンゲル係数 (%)	
実 額 (円)							
平成9年	96 048	132 388	92 431	73.4	18.6	23.4	-
10	92 276	144 052	96 620	71.3	19.3	23.8	-
11	86 374	123 624	74 282	74.0	15.6	23.9	-
12	78 943	112 859	70 154	74.5	15.8	23.4	-
13	81 908	119 818	79 273	73.4	17.6	22.8	-
平成13年1~3月期	67 563	48 972	10 915	87.0	2.9	22.4	-
4~6	90 795	135 310	98 548	68.4	23.0	24.6	-
7~9	82 993	108 717	62 846	75.8	14.0	22.0	-
10~12	86 663	184 771	141 902	66.3	25.9	22.3	-
対前年(同期)名目増加率(%)				ケ) ポ イ ン ト 差			対前年(同期)上昇率
平成9年	5.3	0.7	8.4	0.4	1.3	0.2	-
10	3.9	8.8	4.5	2.1	0.7	0.4	-
11	6.4	14.2	23.1	2.7	3.7	0.1	-
12	8.6	8.7	5.6	0.5	0.2	0.5	-
13	3.8	6.2	13.0	1.1	1.8	0.6	-
平成13年1~3月期	0.1	4.3	37.5	0.6	1.7	0.3	-
4~6	4.9	30.1	51.5	7.2	7.7	1.2	-
7~9	11.5	9.5	24.0	1.1	2.2	1.3	-
10~12	10.7	6.2	3.8	2.8	1.4	2.0	-

第 1 1 表

府内調査都市別 1 世帯当たり年平均

1) 各調査都市内の調査世帯 1 世帯当たり年平均 1 か月間の収入と支出である。  
 2) 第 5 表頭注ア)イ)、第 6 表頭注ウ)カ)参照

項 目	大 阪 市			貝 塚 市			枚 方 市		
	実 額	構 成 比	名目増加率	実 額	構 成 比	名目増加率	実 額	構 成 比	名目増加率
全 世 帯									
集 計 世 帯 数(世帯)	180	-	-	35	-	-	34	-	-
世 帯 人 員(人)	3.19	-	-	3.26	-	-	3.15	-	-
有 業 人 員(人)	1.38	-	-	1.46	-	-	1.42	-	-
世 帯 主 の 年 齢(歳)	53.3	-	-	52.8	-	-	50.9	-	-
	円	%		円	%		円	%	
消 費 支 出	300 883	100.00	0.4	282 673	100.00	6.7	298 136	100.00	12.2
食 料	76 658	25.48	1.9	73 145	25.88	4.7	71 621	24.02	0.6
住 居	26 750	8.89	12.1	18 648	6.60	23.6	23 183	7.78	38.3
光 熱・水 道	21 169	7.04	1.1	22 920	8.11	0.3	20 342	6.82	2.8
家 具・家 事 用 品	8 982	2.99	7.3	10 442	3.69	7.5	9 638	3.23	1.5
被 服 及 び 履 物	15 697	5.22	0.5	18 364	6.50	11.0	12 693	4.26	21.2
保 健 医 療	12 191	4.05	22.5	10 067	3.56	7.7	11 663	3.91	22.7
交 通・通 信	30 344	10.08	4.1	29 600	10.47	26.7	37 430	12.55	19.0
教 育	16 322	5.42	16.6	5 658	2.00	58.5	13 022	4.37	28.3
教 養 娯 楽	29 554	9.82	1.7	30 122	10.66	17.8	27 411	9.19	8.9
そ の 他 の 消 費 支 出	63 217	21.01	2.7	63 708	22.54	0.1	71 134	23.86	11.2
諸 雑 費	17 273	5.74	0.8	17 048	6.03	6.8	17 113	5.74	10.9
交 際 費	26 676	8.87	5.0	22 891	8.10	20.4	33 692	11.30	10.9
ア) 現 物 総 額	9 140	-	10.4	11 815	-	15.2	8 212	-	8.1
イ) エ ン ゲ ル 係 数 (%)	25.5	-	-0.4	25.9	-	0.6	24.0	-	2.8
勤 労 者 世 帯									
集 計 世 帯 数(世帯)	87	-	-	17	-	-	22	-	-
世 帯 人 員(人)	3.48	-	-	3.37	-	-	3.39	-	-
有 業 人 員(人)	1.49	-	-	1.64	-	-	1.72	-	-
世 帯 主 の 年 齢(歳)	44.3	-	-	45.3	-	-	45.2	-	-
収 入 総 額	978 806	-	3.3	960 667	-	11.7	991 309	-	5.6
実 収 入	498 215	100.00	3.5	511 085	100.00	1.3	534 092	100.00	12.2
経 常 収 入	490 749	98.50	3.2	501 562	98.14	1.1	527 100	98.69	11.9
世 帯 主 収 入	429 150	86.14	3.0	444 919	87.05	9.2	476 548	89.23	7.3
特 別 収 入	7 466	1.50	30.0	9 523	1.86	13.2	6 993	1.31	37.4
実 収 入 以 外 の 収 入	389 710	-	6.0	349 336	-	26.6	377 485	-	5.1
繰 入 金	90 881	-	8.4	100 246	-	7.1	79 731	-	22.0
支 出 総 額	978 806	-	3.3	960 667	-	11.7	991 309	-	5.6
実 支 出	385 455	-	1.8	392 655	-	4.7	386 864	-	5.4
消 費 支 出	318 782	100.00	1.8	309 798	100.00	0.2	313 718	100.00	7.0
食 料	73 053	22.92	2.5	74 899	24.18	1.5	75 160	23.96	6.4
住 居	31 380	9.84	3.0	18 099	5.84	9.6	19 431	6.19	46.4
光 熱・水 道	20 212	6.34	0.8	20 461	6.60	3.8	20 900	6.66	5.2
家 具・家 事 用 品	8 489	2.66	11.0	10 652	3.44	19.5	8 069	2.57	20.7
被 服 及 び 履 物	14 709	4.61	6.6	23 239	7.50	58.7	13 139	4.19	24.6
保 健 医 療	10 274	3.22	22.7	11 740	3.79	44.2	7 039	2.24	26.1
交 通・通 信	36 209	11.36	5.4	35 516	11.46	37.6	44 797	14.28	13.1
教 育	25 850	8.11	50.8	5 906	1.91	70.2	19 860	6.33	12.8
教 養 娯 楽	30 318	9.51	4.6	34 951	11.28	58.7	27 479	8.76	14.9
そ の 他 の 消 費 支 出	68 290	21.42	1.3	74 333	23.99	14.6	77 844	24.81	16.5
非 消 費 支 出	66 673	-	2.0	82 857	-	28.4	73 146	-	2.1
実 支 出 以 外 の 支 出	501 092	-	7.8	465 817	-	22.8	524 303	-	12.9
繰 越 金	92 258	-	11.8	102 194	-	7.2	80 142	-	22.0
ア) 現 物 総 額	8 106	-	21.0	12 428	-	44.2	6 480	-	21.6
ウ) 可 処 分 所 得	431 542	-	3.8	428 228	-	2.6	460 946	-	14.0
カ) 平 均 消 費 性 向 (%)	73.9	-	-1.4	72.3	-	1.7	68.1	-	-15.3
イ) エ ン ゲ ル 係 数 (%)	22.9	-	-1.0	24.2	-	0.4	24.0	-	3.1

資 料 大阪府企画調整部統計課「おおさかの家計」年報

# 1 か月間の収入及び支出(全世帯・勤労者世帯)

(平成13年)

項 目	富 田 林 市			箕 面 市			東 大 阪 市		
	実 額	構 成 比	名目増加率	実 額	構 成 比	名目増加率	実 額	構 成 比	名目増加率
全 世 帯									
集 計 世 帯 数(世帯)	35	-	-	36	-	-	33	-	-
世 帯 人 員(人)	3.45	-	-	3.25	-	-	3.19	-	-
有 業 人 員(人)	1.21	-	-	1.35	-	-	1.40	-	-
世 帯 主 の 年 齢(歳)	49.1	-	-	53.4	-	-	51.2	-	-
	円	%		円	%		円	%	
消 費 支 出	318 275	100.00	1.0	321 711	100.00	9.9	295 400	100.00	4.8
食 料	72 232	22.69	1.0	69 504	21.60	24.6	72 569	24.57	9.8
住 居	20 659	6.49	10.9	21 409	6.65	17.4	34 340	11.62	29.1
光 熱 ・ 水 道	21 871	6.87	1.2	24 559	7.63	5.7	23 666	8.01	2.4
家 具 ・ 家 事 用 品	13 521	4.25	0.5	9 225	2.87	19.5	7 870	2.66	33.1
被 服 及 び 履 物	15 176	4.77	26.5	14 671	4.56	33.8	12 251	4.15	17.7
保 健 医 療	10 482	3.29	9.2	10 779	3.35	4.4	10 608	3.59	0.5
交 通 ・ 通 信	35 984	11.31	17.7	37 773	11.74	8.9	26 133	8.85	11.7
教 育	16 927	5.32	36.3	16 958	5.27	1.7	4 805	1.63	61.7
教 養 娯 楽	34 017	10.69	7.1	32 072	9.97	13.7	30 475	10.32	0.5
そ の 他 の 消 費 支 出	77 407	24.32	7.1	84 760	26.35	6.8	72 682	24.60	5.3
諸 雑 費	28 195	8.86	44.0	16 555	5.15	19.3	21 192	7.17	41.8
交 際 費	27 702	8.70	4.8	32 083	9.97	5.5	24 788	8.39	19.6
現 物 総 額	8 618	-	15.5	8 330	-	13.1	11 024	-	1.9
エ ン ゲ ル 係 数 (%)	22.7	-	-0.5	21.6	-	-4.2	24.6	-	-1.3
勤 労 者 世 帯									
集 計 世 帯 数(世帯)	22	-	-	19	-	-	18	-	-
世 帯 人 員(人)	3.82	-	-	3.49	-	-	3.47	-	-
有 業 人 員(人)	1.55	-	-	1.62	-	-	1.60	-	-
世 帯 主 の 年 齢(歳)	41.7	-	-	44.0	-	-	43.0	-	-
収 入 総 額	1 087 098	-	3.5	954 525	-	9.4	876 350	-	7.0
実 収 入	611 032	100.00	6.5	512 997	100.00	6.9	451 282	100.00	3.9
経 常 収 入	601 777	98.49	6.2	506 917	98.81	7.5	443 705	98.32	4.4
世 帯 主 収 入	519 941	85.09	4.7	457 415	89.17	3.0	374 486	82.98	7.7
特 別 収 入	9 255	1.51	28.8	6 080	1.19	82.4	7 578	1.68	40.3
実 収 入 以 外 の 収 入	384 613	-	1.3	363 634	-	12.1	324 175	-	7.9
繰 入 金	91 454	-	5.8	77 894	-	12.4	100 893	-	16.1
支 出 総 額	1 087 098	-	3.5	954 525	-	9.4	876 350	-	7.0
実 支 出	409 754	-	5.8	390 910	-	13.4	368 428	-	4.1
消 費 支 出	303 903	100.00	12.5	311 159	100.00	14.5	313 006	100.00	1.0
食 料	71 384	23.49	8.8	68 436	21.99	16.2	71 212	22.75	10.3
住 居	19 131	6.30	23.8	24 142	7.76	29.5	42 212	13.49	82.9
光 熱 ・ 水 道	22 037	7.25	0.2	22 672	7.29	4.2	21 642	6.91	11.0
家 具 ・ 家 事 用 品	9 092	2.99	35.6	7 504	2.41	45.2	6 781	2.17	2.6
被 服 及 び 履 物	14 494	4.77	3.2	15 948	5.13	26.1	12 205	3.90	7.0
保 健 医 療	7 372	2.43	39.2	8 506	2.73	19.9	10 193	3.26	2.2
交 通 ・ 通 信	41 167	13.55	18.9	43 225	13.89	16.0	29 035	9.28	13.1
教 育	23 726	7.81	48.3	14 990	4.82	16.0	6 133	1.96	56.4
教 養 娯 楽	34 470	11.34	2.4	32 410	10.42	31.4	28 469	9.10	10.4
そ の 他 の 消 費 支 出	61 031	20.08	23.4	73 326	23.57	6.3	85 125	27.20	5.6
非 消 費 支 出	105 851	-	20.7	79 751	-	8.4	55 421	-	18.5
実 支 出 以 外 の 支 出	590 752	-	11.7	491 278	-	2.8	418 275	-	4.7
繰 越 金	86 593	-	0.7	72 336	-	25.9	89 647	-	24.6
現 物 総 額	6 847	-	28.6	8 424	-	20.9	13 317	-	62.8
可 処 分 所 得	505 181	-	4.0	433 246	-	6.7	395 861	-	1.4
平 均 消 費 性 向 (%)	60.2	-	-11.3	71.8	-	-6.6	79.1	-	0.3
エ ン ゲ ル 係 数 (%)	23.5	-	1.0	22.0	-	-0.4	22.8	-	-2.3

第 1 2 表

主 要 指 標

1) 各調査都市内の調査世帯 1 世帯当たり年平均 1 か月間の収入と支出である。  
 2) 第 5 表頭注イ)、第 6 表頭注ウ)カ)、第 7 表頭注ケ)参照

項 目	全 世 帯												
	集計 世帯数 (世帯)	世帯 人員 (人)	有業 人員 (人)	世帯主 の年齢 (歳)	消費支出	食料	住居	光熱・水道	家具・ 家事用品	被服及び 履物	保健医療	交通・通信	教育
名 目 増 加 率 (%)													
平成 9 年	35	3.28	1.68	50.5	299 720	85 717	10 074	22 505	10 470	14 132	7 045	34 284	10 140
10	36	3.45	1.45	53.6	319 196	84 324	11 042	22 510	11 863	16 933	12 722	35 720	9 295
11	35	3.74	1.75	54.2	296 236	80 390	12 346	24 816	10 655	14 365	9 296	26 233	10 390
12	35	3.45	1.55	53.5	303 050	76 762	24 424	22 983	9 717	16 548	9 349	40 407	13 643
13	35	3.26	1.46	52.8	282 673	73 145	18 648	22 920	10 442	18 364	10 067	29 600	5 658
枚 方 市 実 額 (円)													
平成 9 年	34	3.38	1.50	48.3	305 136	77 943	11 548	20 655	10 491	21 515	8 970	28 009	23 982
10	34	3.35	1.38	52.7	309 843	80 571	11 641	20 502	11 172	14 458	12 440	50 981	11 672
11	34	3.48	1.46	51.1	340 368	84 859	15 398	20 306	9 259	20 112	14 963	39 026	15 117
12	34	3.51	1.36	45.8	339 436	72 075	37 585	19 789	9 785	16 118	9 502	46 212	18 173
13	34	3.15	1.42	50.9	298 136	71 621	23 183	20 342	9 638	12 693	11 663	37 430	13 022
名 目 増 加 率 (%)													
平成 9 年	-	-	-	-	9.4	5.0	17.7	8.4	24.4	26.0	22.6	17.5	26.6
10	-	-	-	-	6.5	1.6	9.6	0.0	13.3	19.8	80.6	4.2	8.3
11	-	-	-	-	7.2	4.7	11.8	10.2	10.2	15.2	26.9	26.6	11.8
12	-	-	-	-	2.3	4.5	97.8	7.4	8.8	15.2	0.6	54.0	31.3
13	-	-	-	-	6.7	4.7	23.6	0.3	7.5	11.0	7.7	26.7	58.5
富 田 林 市 実 額 (円)													
平成 9 年	35	3.26	1.32	50.1	370 407	82 051	28 016	21 961	14 539	20 953	8 821	39 495	24 460
10	35	3.42	1.27	51.1	315 820	81 215	13 131	22 333	9 847	14 251	9 949	33 641	20 793
11	35	3.62	1.25	47.8	308 719	80 935	16 344	22 409	10 135	14 492	9 483	40 514	16 731
12	35	3.53	1.22	49.0	315 099	72 960	23 196	21 606	13 584	12 000	11 539	43 739	12 422
13	35	3.45	1.21	49.1	318 275	72 232	20 659	21 871	13 521	15 176	10 482	35 984	16 927
名 目 増 加 率 (%)													
平成 9 年	-	-	-	-	13.6	2.6	3.0	3.5	86.4	10.6	2.3	27.6	11.1
10	-	-	-	-	14.7	1.0	53.1	1.7	32.3	32.0	12.8	14.8	15.0
11	-	-	-	-	2.2	0.3	24.5	0.3	2.9	1.7	4.7	20.4	19.5
12	-	-	-	-	2.1	9.9	41.9	3.6	34.0	17.2	21.7	8.0	25.8
13	-	-	-	-	1.0	1.0	10.9	1.2	0.5	26.5	9.2	17.7	36.3
箕 面 市 実 額 (円)													
平成 9 年	35	3.14	1.38	51.2	424 416	85 266	46 200	22 200	12 984	27 614	9 760	36 656	19 706
10	35	3.51	1.33	49.3	378 701	86 285	29 397	23 404	16 219	22 018	12 548	43 509	22 264
11	35	3.70	1.43	51.5	392 394	90 989	24 563	24 751	16 089	20 534	12 923	43 219	22 594
12	35	3.49	1.29	53.9	356 937	92 201	25 932	26 030	11 463	22 159	11 279	34 681	16 677
13	36	3.25	1.35	53.4	321 711	69 504	21 409	24 559	9 225	14 671	10 779	37 773	16 958
名 目 増 加 率 (%)													
平成 9 年	-	-	-	-	1.5	13.6	87.0	3.5	18.5	10.6	30.5	4.2	22.7
10	-	-	-	-	10.8	1.2	36.4	5.4	24.9	20.3	28.6	18.7	13.0
11	-	-	-	-	3.6	5.5	16.4	5.8	0.8	6.7	3.0	0.7	1.5
12	-	-	-	-	9.0	1.3	5.6	5.2	28.8	7.9	12.7	19.8	26.2
13	-	-	-	-	9.9	24.6	17.4	5.7	19.5	33.8	4.4	8.9	1.7
東 大 阪 市 実 額 (円)													
平成 9 年	34	3.66	1.70	51.9	328 460	95 890	21 649	23 464	9 257	20 071	9 190	31 375	19 884
10	36	3.43	1.63	49.3	321 967	81 767	16 121	22 598	14 768	13 008	12 628	29 794	12 153
11	35	3.10	1.47	52.2	273 663	75 515	25 702	21 864	8 072	10 747	8 790	23 418	10 470
12	34	3.22	1.47	51.9	310 443	80 470	26 595	24 239	11 770	14 888	10 663	29 600	12 540
13	33	3.19	1.40	51.2	295 400	72 569	34 340	23 666	7 870	12 251	10 608	26 133	4 805
名 目 増 加 率 (%)													
平成 9 年	-	-	-	-	15.3	16.7	67.3	10.8	20.1	19.0	18.8	37.2	62.4
10	-	-	-	-	2.0	14.7	25.5	3.7	59.5	35.2	37.4	5.0	38.9
11	-	-	-	-	15.0	7.6	59.4	3.2	45.3	17.4	30.4	21.4	13.8
12	-	-	-	-	13.4	6.6	3.5	10.9	45.8	38.5	21.3	26.4	19.8
13	-	-	-	-	4.8	9.8	29.1	2.4	33.1	17.7	0.5	11.7	61.7



(府内調査都市)

項目	全 世 帯			勤 労 者 世 帯									
	消費支出		イ) エンゲル係数	集 計 世帯数 (世帯)	世 帯 人 員 (人)	有 業 人 員 (人)	世帯主の年齢 (歳)	実 収 入	世帯主収入	ウ) 可処分所得	消費支出	食 料	住 居
	教養娯楽	その他の消費支出											
貝 塚 市 実 額 (円)													
平成 9 年	27 202	78 151	28.6	23	3.68	1.94	46.7	619 189	489 355	528 232	337 785	92 829	12 260
10	33 175	81 612	26.4	22	3.81	1.77	46.4	606 125	517 744	510 866	351 507	85 456	9 485
11	27 794	79 949	27.1	19	4.05	2.10	46.4	572 563	469 018	480 662	296 787	78 674	12 256
12	25 570	63 646	25.3	19	3.60	1.80	45.9	504 420	407 519	439 868	310 369	73 787	20 022
13	30 122	63 708	25.9	17	3.37	1.64	45.3	511 085	444 919	428 228	309 798	74 899	18 099
名目増加率 (%)			カ)ポイント差	名 目 増 加 率 (%)									
平成 9 年	3.3	15.6	3.9	-	-	-	-	4.7	7.9	4.4	6.5	15.3	8.7
10	22.0	4.4	2.2	-	-	-	-	2.1	5.8	3.3	4.1	7.9	22.6
11	16.2	2.0	0.7	-	-	-	-	5.5	9.4	5.9	15.6	7.9	29.2
12	8.0	20.4	1.8	-	-	-	-	11.9	13.1	8.5	4.6	6.2	63.4
13	17.8	0.1	0.6	-	-	-	-	1.3	9.2	2.6	0.2	1.5	9.6
枚 方 市 実 額 (円)													
平成 9 年	33 073	68 949	25.5	24	3.49	1.62	44.6	547 249	480 446	456 043	334 351	81 632	13 663
10	29 038	67 468	26.0	23	3.65	1.69	47.8	544 786	505 556	466 914	342 685	88 042	11 988
11	31 366	89 962	24.9	21	3.78	1.55	45.1	581 083	533 574	481 039	343 860	85 581	11 916
12	30 092	80 105	21.2	26	3.65	1.45	40.7	475 996	443 979	404 353	337 301	70 653	36 230
13	27 411	71 134	24.0	22	3.39	1.72	45.2	534 092	476 548	460 946	313 718	75 160	19 431
名目増加率 (%)			カ)ポイント差	名 目 増 加 率 (%)									
平成 9 年	5.2	7.8	0.8	-	-	-	-	5.8	6.1	4.3	10.5	5.6	20.2
10	12.2	2.1	0.5	-	-	-	-	0.5	5.2	2.4	2.5	7.9	12.3
11	8.0	33.3	1.1	-	-	-	-	6.7	5.5	3.0	0.3	2.8	0.6
12	4.1	11.0	3.7	-	-	-	-	18.1	16.8	15.9	1.9	17.4	204.0
13	8.9	11.2	2.8	-	-	-	-	12.2	7.3	14.0	7.0	6.4	46.4
富 田 林 市 実 額 (円)													
平成 9 年	37 450	92 660	22.2	20	3.38	1.40	43.6	531 253	442 469	458 241	391 455	77 580	36 362
10	36 152	74 507	25.7	21	3.89	1.43	43.6	591 021	540 610	504 186	345 110	84 057	14 468
11	32 911	64 764	26.2	23	3.80	1.42	43.0	558 541	514 058	469 145	322 400	82 134	15 827
12	31 755	72 298	23.2	22	3.80	1.42	43.4	573 615	496 524	485 924	347 511	78 261	25 122
13	34 017	77 407	22.7	22	3.82	1.55	41.7	611 032	519 941	505 181	303 903	71 384	19 131
名目増加率 (%)			カ)ポイント差	名 目 増 加 率 (%)									
平成 9 年	11.5	23.0	2.3	-	-	-	-	4.1	5.9	2.9	18.5	3.3	22.9
10	3.5	19.6	3.5	-	-	-	-	11.3	22.2	10.0	11.8	8.3	60.2
11	9.0	13.1	0.5	-	-	-	-	5.5	4.9	7.0	6.6	2.3	9.4
12	3.5	11.6	3.0	-	-	-	-	2.7	3.4	3.6	7.8	4.7	58.7
13	7.1	7.1	0.5	-	-	-	-	6.5	4.7	4.0	12.5	8.8	23.8
箕 面 市 実 額 (円)													
平成 9 年	54 349	109 680	20.1	23	3.34	1.60	46.8	726 011	550 056	614 584	443 148	85 529	60 197
10	44 342	78 715	22.8	23	3.60	1.42	43.3	630 616	572 928	519 969	382 088	84 747	32 424
11	47 657	89 074	23.2	20	4.04	1.63	45.8	675 800	543 631	569 182	403 366	90 821	24 771
12	37 149	79 365	25.8	17	3.60	1.46	46.7	551 258	471 726	464 228	364 121	81 656	34 232
13	32 072	84 760	21.6	19	3.49	1.62	44.0	512 997	457 415	433 246	311 159	68 436	24 142
名目増加率 (%)			カ)ポイント差	名 目 増 加 率 (%)									
平成 9 年	12.1	11.0	3.5	-	-	-	-	2.1	12.2	5.4	0.7	10.2	109.9
10	18.4	28.2	2.7	-	-	-	-	13.1	4.2	15.4	13.8	0.9	46.1
11	7.5	13.2	0.4	-	-	-	-	7.2	5.1	9.5	5.6	7.2	23.6
12	22.0	10.9	2.6	-	-	-	-	18.4	13.2	18.4	9.7	10.1	38.2
13	13.7	6.8	4.2	-	-	-	-	6.9	3.0	6.7	14.5	16.2	29.5
東 大 阪 市 実 額 (円)													
平成 9 年	29 051	68 629	29.2	18	3.68	1.67	45.2	485 710	412 983	418 153	323 713	91 106	25 932
10	26 268	92 868	25.4	24	3.40	1.63	43.6	572 567	421 640	493 983	318 829	78 480	16 452
11	21 748	67 337	27.6	19	3.26	1.63	46.4	520 366	408 672	460 702	316 467	78 696	36 481
12	30 641	69 036	25.9	18	3.48	1.52	45.1	469 641	405 619	401 637	316 306	79 403	23 078
13	30 475	72 682	24.6	18	3.47	1.60	43.0	451 282	374 486	395 861	313 006	71 212	42 212
名目増加率 (%)			カ)ポイント差	名 目 増 加 率 (%)									
平成 9 年	8.9	7.9	0.4	-	-	-	-	0.8	4.6	0.6	3.5	8.9	72.5
10	9.6	35.3	3.8	-	-	-	-	17.9	2.1	18.1	1.5	13.9	36.6
11	17.2	27.5	2.2	-	-	-	-	9.1	3.1	6.7	0.7	0.3	121.7
12	40.9	2.5	1.7	-	-	-	-	9.7	0.7	12.8	0.1	0.9	36.7
13	0.5	5.3	1.3	-	-	-	-	3.9	7.7	1.4	1.0	10.3	82.9

第 1 2 表 主要指標(府内調査都市)(続)

項目	勤 労 者 世 帯									非消費支出	加)平均消費性向 (%)	イ)エンゲル係数 (%)
	光熱・水道	家具・家事用品	被服及び履物	保健医療	交通・通信	教育	教養娯楽	その他の消費支出	貝塚市			
貝 塚 市 実 額 (円)												
平成 9 年	23 052	11 060	14 571	7 156	43 601	12 148	29 282	91 826	90 957	63.9	27.5	
10	24 036	13 142	18 546	12 958	44 737	11 081	38 201	93 865	95 259	68.8	24.3	
11	24 895	10 209	15 403	8 648	31 681	16 542	32 023	66 456	91 901	61.7	26.5	
12	21 263	8 915	14 641	8 143	56 879	19 819	22 024	64 875	64 552	70.6	23.8	
13	20 461	10 652	23 239	11 740	35 516	5 906	34 951	74 333	82 857	72.3	24.2	
名 目 増 加 率 (%)											ケ)ポイント差	
平成 8 年	12.4	23.8	29.7	24.6	31.8	12.7	9.4	9.0	6.1	1.2	2.1	
9	4.3	18.8	27.3	81.1	2.6	8.8	30.5	2.2	4.7	4.9	3.2	
10	3.6	22.3	16.9	33.3	29.2	49.3	16.2	29.2	3.5	7.1	2.2	
11	14.6	12.7	4.9	5.8	79.5	19.8	31.2	2.4	29.8	8.9	2.7	
12	3.8	19.5	58.7	44.2	37.6	70.2	58.7	14.6	28.4	1.7	0.4	
枚 方 市 実 額 (円)												
平成 9 年	20 536	11 263	24 390	10 198	32 883	25 103	37 118	77 566	91 206	73.3	24.4	
10	21 568	11 378	15 482	10 723	68 214	14 439	29 079	71 772	77 872	73.4	25.7	
11	20 971	9 168	20 812	11 441	47 522	21 106	33 394	81 948	100 044	71.5	24.9	
12	19 876	10 181	17 420	9 523	51 537	22 777	32 285	66 820	71 643	83.4	20.9	
13	20 900	8 069	13 139	7 039	44 797	19 860	27 479	77 844	73 146	68.1	24.0	
名 目 増 加 率 (%)											ケ)ポイント差	
平成 9 年	2.9	16.8	2.5	22.1	32.3	21.9	4.7	7.0	12.6	5.1	1.2	
10	5.0	1.0	36.5	5.1	107.4	42.5	21.7	7.5	14.6	0.1	1.3	
11	2.8	19.4	34.4	6.7	30.3	46.2	14.8	14.2	28.5	1.9	0.8	
12	5.2	11.0	16.3	16.8	8.4	7.9	3.3	18.5	28.4	11.9	4.0	
13	5.2	20.7	24.6	26.1	13.1	12.8	14.9	16.5	2.1	15.3	3.1	
富 田 林 市 実 額 (円)												
平成 9 年	21 300	13 572	22 580	9 367	52 225	22 910	40 929	94 630	73 012	85.4	19.8	
10	22 217	9 845	14 968	6 307	41 143	33 105	40 592	78 408	86 835	68.4	24.4	
11	21 585	10 467	15 251	8 417	48 255	20 062	30 453	69 948	89 396	68.7	25.5	
12	22 090	14 110	14 046	12 126	50 767	15 999	35 311	79 676	87 691	71.5	22.5	
13	22 037	9 092	14 494	7 372	41 167	23 726	34 470	61 031	105 851	60.2	23.5	
名 目 増 加 率 (%)											ケ)ポイント差	
平成 9 年	8.3	98.1	18.1	12.2	66.5	17.4	30.3	24.5	10.9	15.4	4.5	
10	4.3	27.5	33.7	32.7	21.2	44.5	0.8	17.1	18.9	17.0	4.6	
11	2.8	6.3	1.9	33.5	17.3	39.4	25.0	10.8	2.9	0.3	1.1	
12	2.3	34.8	7.9	44.1	5.2	20.3	16.0	13.9	1.9	2.8	3.0	
13	0.2	35.6	3.2	39.2	18.9	48.3	2.4	23.4	20.7	11.3	1.0	
箕 面 市 実 額 (円)												
平成 9 年	21 269	10 906	26 267	10 090	41 688	18 610	42 055	126 537	111 427	72.1	19.3	
10	21 178	11 313	20 627	11 427	52 668	23 176	46 880	77 847	110 647	73.5	22.2	
11	23 083	19 251	19 671	10 191	52 746	27 323	48 111	87 399	106 618	70.9	22.5	
12	21 767	13 685	21 584	10 624	37 275	17 837	47 240	78 221	87 030	78.4	22.4	
13	22 672	7 504	15 948	8 506	43 225	14 990	32 410	73 326	79 751	71.8	22.0	
名 目 増 加 率 (%)											ケ)ポイント差	
平成 9 年	1.1	32.7	6.4	35.0	7.4	45.1	18.3	20.9	13.2	3.4	2.3	
10	0.4	3.7	21.5	13.3	26.3	24.5	11.5	38.5	0.7	1.4	2.9	
11	9.0	70.2	4.6	10.8	0.1	17.9	2.6	12.3	3.6	2.6	0.3	
12	5.7	28.9	9.7	4.2	29.3	34.7	1.8	10.5	18.4	7.5	0.1	
13	4.2	45.2	26.1	19.9	16.0	16.0	31.4	6.3	8.4	6.6	0.4	
東 大 阪 市 実 額 (円)												
平成 9 年	20 815	7 211	15 450	7 866	38 378	24 877	27 766	64 312	67 557	77.4	28.1	
10	20 860	16 693	12 507	9 637	35 475	15 610	28 185	84 931	78 584	64.5	24.6	
11	21 209	8 526	12 032	8 448	30 280	13 115	23 711	83 969	59 664	68.7	24.9	
12	24 308	6 607	13 120	9 977	33 409	14 054	31 765	80 583	68 004	78.8	25.1	
13	21 642	6 781	12 205	10 193	29 035	6 133	28 469	85 125	55 421	79.1	22.8	
名 目 増 加 率 (%)											ケ)ポイント差	
平成 9 年	2.5	13.8	21.3	6.8	36.4	41.8	5.6	21.8	10.8	3.1	1.4	
10	0.2	131.5	19.0	22.5	7.6	37.3	1.5	32.1	16.3	12.9	3.5	
11	1.7	48.9	3.8	12.3	14.6	16.0	15.9	1.1	24.1	4.2	0.3	
12	14.6	22.5	9.0	18.1	10.3	7.2	34.0	4.0	14.0	10.1	0.2	
13	11.0	2.6	7.0	2.2	13.1	56.4	10.4	5.6	18.5	0.3	2.3	

第 1 3 表 1 世帯当たり年平均 1 か月間の支出及び公共的料金負担状況 (全世帯 = 大阪市・全国・近畿・京阪神)

1) 公共的料金の 1 か月平均は年額の 12 か月単純平均で算出 (小数点第 1 位四捨五入)、サ) の 1 か月平均額欄は、年間の入浴回数である。  
 2) 次の項目は平成 12 年から収支項目分類の統合、分割が行われた。ア) はうるち米、他の米の統合、イ) は入院料が出産入院料、他の入院料に分割、ウ)、エ) は電話通信料が分割、ケ)、コ) は放送受信料が分割された。  
 3) オ) ~ ク) は国立、私立の合計授業料等である。  
 コ) JSB (WOWOW)、CS、B'-フェイトTV、CATV (有線テレビ) の視聴料、有線放送受信料である。  
 シ) 社宅などの総称である。

(平成 13 年)

項 目	大 阪 市	全 国	近 畿	京 阪 神
集計世帯数 (世帯)	180	7 782	1 053	977
世帯人員 (人)	3.19	3.22	3.23	3.23
有業人員 (人)	1.38	1.46	1.38	1.39
世帯主の年齢 (歳)	53.3	53.4	53.4	53.3
	円			
消費支出	300 883	308 691	310 768	312 031
食料	76 658	71 535	74 533	74 965
住居	26 750	20 018	20 950	22 010
光熱・水道	21 169	21 367	21 313	21 422
家具・家事用品	8 982	11 151	11 309	11 188
被服及び履物	15 697	15 170	15 711	15 872
保健医療	12 191	11 549	11 662	11 721
交通・通信	30 344	36 420	33 583	33 671
教育	16 322	12 765	13 145	13 784
教養娯楽	29 554	31 418	31 576	31 815
その他の消費支出	63 217	77 300	76 986	75 582

公 共 的 料 金 (円)

	大 阪 市		全 国		近 畿		京 阪 神	
	年 額	1 か月平均額	年 額	1 か月平均額	年 額	1 か月平均額	年 額	1 か月平均額
公共的料金総額	1 050 494	87 541	880 273	73 356	931 664	77 639	903 057	75 255
(除く家賃・地代)	787 077	65 590	743 870	61 989	761 556	63 463	755 667	62 972
ア) 米	40 048	3 337	38 612	3 218	42 177	39 213	38 779	3 232
牛乳	19 746	1 646	20 378	1 698	22 666	21 219	20 776	1 731
学校給食	9 343	779	12 590	1 049	9 665	10 236	9 900	825
電気代	123 589	10 299	111 514	9 293	121 154	116 000	115 295	9 608
都市ガス	78 546	6 546	39 292	3 274	55 634	55 289	60 788	5 066
プロパンガス	150	13	31 605	2 634	19 994	19 939	16 266	1 356
灯油	2 616	218	15 739	1 312	7 300	6 897	5 421	452
上下水道料	48 786	4 066	57 825	4 819	57 358	57 112	58 774	4 898
洗濯代	12 149	1 012	11 029	919	12 839	11 400	11 760	980
医科診療代	34 117	2 843	37 275	3 106	33 630	35 114	34 732	2 894
歯科診療代	16 306	1 359	14 341	1 195	13 337	14 670	15 040	1 253
イ) 他の入院料	14 630	1 219	14 643	1 220	17 134	14 512	14 413	1 201
鉄道運賃	40 740	3 395	28 571	2 381	33 317	34 585	35 333	2 944
バス代	4 708	392	4 345	362	4 561	4 890	5 164	430
タクシー代	7 950	663	6 709	559	6 716	6 137	6 487	541
航空運賃	4 422	369	7 541	628	4 938	3 502	3 755	313
郵便料	5 963	497	5 660	472	6 420	6 372	6 454	538
ウ) 固定電話通信料	69 363	5 780	64 894	5 408	70 296	65 912	66 235	5 520
エ) 移動電話通信料	36 206	3 017	38 610	3 218	28 862	36 855	36 656	3 055
オ) 小学校	4 600	383	4 774	398	4 172	348	4 112	343
カ) 中学校	11 101	925	11 571	964	7 493	624	7 778	648
キ) 高校	28 997	2 416	30 388	2 532	22 488	1 874	21 387	1 782
ク) 大学	68 349	5 696	39 614	3 301	61 161	5 097	67 657	5 638
幼稚園	28 508	2 376	22 066	1 839	22 327	18 305	18 636	1 553
新聞	36 497	3 041	36 215	3 018	38 608	37 662	38 011	3 168
ケ) NHK 放送受信料	12 825	1 069	14 422	1 202	12 970	13 613	13 347	1 112
コ) 他の受信料	5 627	469	6 436	536	5 204	5 488	5 424	452
サ) 入浴料	3 028	9.146	769	2.335	1 037	934.000	1 003	3.768
理髪料	8 113	676	7 498	625	7 738	6 953	6 678	557
パーマメント代	10 054	838	8 944	745	10 360	9 699	9 606	801
家賃・地代	263 417	21 951	136 403	11 367	170 108	139 552	147 390	12 283
うち民営家賃	168 828	14 069	94 734	7 895	132 327	98 202	104 037	8 670
うち公営家賃	69 130	5 761	22 910	1 909	22 798	26 802	29 468	2 456
シ) うち給与住宅家賃	11 240	937	11 566	964	9 312	9 677	9 501	792
うち地代	13 681	1 140	6 184	515	5 262	4 547	4 025	335

第 14 表

1 世帯当たり月別消費

項 目	平成 9 年	平成 10 年	平成 11 年	平成 12 年			
	平 均	平 均	平 均	平 均	平 均	1 月	2 月
集 計 世 帯 数 (世 帯)	182	181	178	181	180	177	180
世 帯 人 員 (人)	3.21	3.18	3.15	3.15	3.19	3.25	3.27
有 業 人 員 (人)	1.36	1.44	1.45	1.39	1.38	1.38	1.40
世 帯 主 の 年 齢 (歳)	52.1	53.7	52.9	53.1	53.3	51.7	52.7
消 費 支 出	317 477	318 666	301 093	302 148	300 883	285 948	270 272
食 料 類	83 530	82 080	81 784	78 170	76 658	70 672	69 575
穀 類	8 802	8 390	7 830	7 893	7 506	7 135	7 074
魚 介 類	10 077	9 524	9 851	9 186	9 015	7 962	8 120
肉 類	8 457	8 034	8 171	7 892	7 374	7 351	7 117
乳 卵 類	3 763	3 710	3 500	3 466	3 308	2 941	3 141
野 菜 ・ 海 藻 類	10 515	10 990	10 317	9 738	9 574	9 033	9 613
果 物 類	3 227	3 087	3 182	3 027	3 097	2 391	2 506
油 脂 ・ 調 味 料 類	3 130	3 117	3 073	3 155	2 983	2 869	2 770
菓 子 類	4 746	4 634	4 468	4 540	4 559	4 207	4 264
調 理 食 品 類	8 638	8 640	9 015	8 888	8 953	8 367	8 894
飲 酒 料 類	3 270	3 248	3 503	3 336	3 382	2 513	2 639
酒 外 食 類	3 825	3 617	4 543	3 947	3 869	3 684	3 546
住 居 食 料 類	15 079	15 088	14 332	13 102	13 038	12 219	9 890
住 家 賃 ・ 地 代	27 066	24 947	25 962	30 422	26 750	23 107	24 136
家 賃 ・ 地 代	21 713	20 681	20 689	24 096	21 951	21 808	22 890
備 修 繕 ・ 維 持 費	5 353	4 266	5 273	6 326	4 798	1 299	1 247
光 熱 ・ 水 道 料	19 910	20 944	19 752	20 947	21 169	25 935	25 598
電 気 代 金	9 947	10 040	9 465	10 277	10 299	11 754	12 233
ガ ス 代 金	6 336	6 545	6 116	6 478	6 558	9 241	9 089
他 の 光 熱 料	289	211	174	214	246	810	616
上 下 水 道 料	3 338	4 148	3 997	3 979	4 065	4 130	3 659
家 具 ・ 家 事 用 品	10 367	12 167	9 498	9 687	8 983	5 402	5 916
家 庭 用 耐 久 財 産 品	3 567	5 002	3 439	3 237	3 535	1 089	2 083
室 内 装 備 ・ 装 飾 品	999	928	800	1 003	789	742	224
寝 具 類	1 049	776	445	922	470	675	226
家 事 雑 貨	2 174	2 227	1 899	1 885	1 820	1 226	1 658
家 事 用 消 耗 品	2 105	2 147	2 064	2 009	1 953	1 372	1 535
家 事 サ ー ビ ス	472	1 086	852	631	416	297	190
被 服 及 び 履 物	18 237	19 545	15 633	15 768	15 697	13 724	13 523
和 服	981	932	426	766	478	0	1,200
洋 服	7 452	8 607	6 093	6 237	6 527	6 363	5 838
シ ャ ツ ・ セ ー タ ー 類	3 466	3 831	3 346	3 047	3 049	2 509	2 749
下 着 類	1 544	1 455	1 433	1 467	1 282	1 219	817
生 地 ・ 糸 類	268	191	218	259	489	61	202
他 の 被 服 類	1 208	1 129	1 009	1 020	1 027	1 298	834
履 物 類	1 869	1 860	1 667	1 612	1 711	1 474	1 188
被 服 関 連 サ ー ビ ス	1 450	1 541	1 441	1 360	1 135	799	694
保 健 医 療 品	10 210	8 884	9 884	9 951	12 191	8 494	11 365
医 薬 品	1 476	1 521	1 858	1 675	1 712	2 315	1 804
健 康 保 持 用 摂 取 品	516	519	758	750	1 083	657	1 579
健 康 医 療 用 品 ・ 器 具	2 261	1 678	2 116	1 796	2 868	1 960	2 581
保 健 医 療 サ ー ビ ス	5 956	5 167	5 152	5 731	6 529	3 562	5 400
交 通 ・ 通 信	25 891	28 374	29 333	29 155	30 343	25 304	23 949
交 通 費	7 342	7 577	7 838	7 172	7 927	9 264	6 662
自 動 車 等 関 係 費	10 520	11 972	12 731	12 755	12 013	7 117	7 368
通 信 費	8 029	8 825	8 764	9 228	10 404	8 924	9 919
教 育	14 327	16 270	12 082	14 000	16 322	15 155	21 167
授 業 料 等	10 572	13 327	8 974	10 144	13 357	12 732	18 213
教 科 書 ・ 学 習 参 考 教 材	303	304	342	225	492	132	468
補 習 教 育	3 452	2 639	2 767	3 631	2 473	2 291	2 486
教 養 娛 楽	29 877	31 207	31 297	29 050	29 554	29 702	20 825
教 養 娛 楽 用 耐 久 財 産 品	2 791	2 776	3 767	2 580	2 485	5 652	893
教 養 娛 楽 用 品	5 954	5 922	5 522	5 600	5 791	3 859	3 847
書 籍 ・ 他 の 印 刷 物	4 400	4 653	4 438	4 685	4 191	3 600	3 851
教 養 娛 楽 サ ー ビ ス	16 732	17 855	17 570	16 185	17 087	16 592	12 234
そ の 他 の 消 費 支 出	78 063	74 249	65 869	64 998	63 217	68 454	54 219
諸 雑 費	23 352	18 552	17 196	17 419	17 273	14 727	15 152
こ づ かい (使 途 不 明)	20 945	20 876	17 562	16 099	15 154	16 936	13 865
交 際 費	28 299	30 178	28 391	28 074	26 676	34 539	21 616
仕 送 り 金	5 468	4 644	2 720	3 407	4 114	2 252	3 586

## 支出(全世帯=大阪市)

平成 13 年									
3 月	4 月	5 月	6 月	7 月	8 月	9 月	10 月	11 月	12 月
181	180	184	180	184	179	178	181	183	178
3.26	3.20	3.22	3.20	3.30	3.13	3.17	3.11	3.05	3.08
1.41	1.47	1.43	1.46	1.46	1.33	1.34	1.31	1.27	1.26
52.7	53.5	53.7	54.0	53.7	53.9	53.6	53.6	53.3	52.8
338 879	315 088	289 802	278 070	317 678	301 412	269 700	304 611	279 038	360 103
78 113	73 320	80 221	79 221	80 489	78 335	74 682	73 890	69 755	91 618
8 288	7 849	8 105	7 752	7 259	6 935	7 076	6 935	6 852	8 816
9 104	8 101	8 970	8 813	8 314	8 052	7 912	9 367	8 519	14 943
7 667	7 534	8 191	7 741	7 648	7 860	7 378	5 990	5 956	8 058
3 250	2 962	3 223	3 211	3 402	3 205	3 503	3 700	3 330	3 827
9 703	9 378	9 953	9 978	9 264	9 297	9 610	9 812	8 918	10 333
2 888	2 801	3 090	3 443	3 446	4 021	3 487	3 356	2 752	2 983
3 063	2 933	3 180	3 071	3 179	2 535	2 790	2 852	2 914	3 641
5 100	4 394	4 695	4 582	4 718	4 527	4 208	4 231	4 228	5 555
9 181	8 865	8 853	8 959	9 457	9 005	8 402	8 644	8 299	10 508
3 312	3 127	3 392	4 035	4 828	4 371	3 531	3 128	2 581	3 123
4 005	3 430	4 478	4 442	4 036	3 239	4 234	3 820	3 052	4 456
12 552	11 947	14 089	13 194	14 939	15 289	12 553	12 055	12 354	15 374
27 542	24 850	22 183	20 214	26 188	30 446	22 470	28 952	35 783	35 128
18 023	18 306	17 495	17 832	21 900	23 441	20 539	24 714	29 628	26 843
9 519	6 544	4 689	2 382	4 288	7 005	1 931	4 238	6 155	8 284
25 244	22 614	20 301	16 866	19 622	23 161	20 972	16 814	16 560	20 341
10 960	9 718	8 821	7 275	10 387	15 516	12 619	8 725	6 960	8 621
9 457	8 895	7 130	5 700	5 049	3 770	3 967	4 357	5 182	6 859
426	74	24	2	9	25	12	11	293	657
4 401	3 928	4 326	3 889	4 177	3 850	4 375	3 721	4 126	4 204
11 981	6 543	9 324	13 030	10 199	6 142	7 911	8 862	11 067	11 412
6 689	1 324	3 845	5 603	4 921	1 603	3 269	3 313	4 745	3 931
607	613	367	2 418	470	341	323	1 207	985	1 176
537	480	611	514	150	97	272	403	608	1 066
2 027	1 973	1 807	1 776	1 634	1 661	1 758	1 595	2 430	2 289
1 971	1 858	2 127	2 495	2 410	1 783	1 882	1 913	1 778	2 311
150	295	568	224	614	657	406	432	522	638
14 160	16 966	13 422	16 311	19 224	8 882	16 028	18 244	16 822	21 055
868	550	0	140	464	275	1,461	727	0	45
6 168	6 777	4 733	6 957	8 646	2 487	6 419	6 006	8 143	9 781
2 392	3 748	3 471	3 678	3 735	2 319	2 824	2 536	2 350	4 280
970	1 065	1 298	1 317	1 630	837	1 341	1 325	1 716	1 851
220	202	177	416	174	90	106	3 954	186	74
951	1 094	802	1 033	833	735	1 243	710	1 248	1 545
1 368	2 068	1 568	1 468	2 592	1 476	1 839	1 648	1 794	2 047
1 222	1 464	1 373	1 301	1 149	664	796	1 337	1 384	1 431
16 738	15 273	10 298	9 950	12 156	9 532	10 134	12 345	12 834	17 173
1 956	1 667	1 794	1 726	1 656	1 126	1 641	1 407	1 315	2 138
367	4 686	915	567	685	1 512	1 199	234	231	361
2 399	1 907	1 620	2 468	2 603	1 314	1 399	4 210	4 882	7 069
12 017	7 014	5 968	5 190	7 212	5 580	5 897	6 494	6 406	7 605
26 430	30 307	29 169	26 388	30 315	42 069	26 695	42 050	27 243	34 203
8 389	8 961	9 732	5 933	7 983	9 000	8 220	7 361	5 999	7 618
8 426	10 078	8 792	11 045	8 684	22 426	9 478	25 081	10 397	15 262
9 614	11 267	10 645	9 410	13 648	10 643	8 996	9 608	10 847	11 324
33 639	31 019	13 744	6 926	11 708	4 359	11 967	20 571	14 499	11 110
27 757	28 136	9 193	4 211	9 319	2 770	10 555	18 096	11 939	7 360
1 153	690	2 752	103	110	40	8	250	52	142
4 729	2 192	1 799	2 612	2 279	1 549	1 404	2 225	2 508	3 608
31 185	30 125	28 576	28 642	32 965	33 356	28 427	25 494	27 575	37 778
1 851	2 482	1 700	2 072	4 348	1 043	3 615	1 481	1 617	3 064
5 689	7 678	5 463	6 337	5 032	6 057	5 409	5 066	5 603	9 451
4 414	4 546	3 983	4 849	4 105	4 256	3 981	4 040	3 716	4 951
19 231	15 420	17 430	15 383	19 479	21 999	15 422	14 906	16 639	20 313
73 846	64 071	62 563	60 523	74 814	65 130	50 413	57 390	46 899	80 285
19 992	19 330	16 964	20 105	18 125	18 253	17 177	17 034	12 869	17 553
18 509	16 197	13 888	14 995	15 726	15 649	13 261	13 884	12 808	16 126
30 779	25 078	27 266	21 528	33 426	27 856	17 513	20 392	18 801	41 323
4 566	3 465	4 445	3 895	7 537	3 372	2 462	6 080	2 421	5 282

第 15 表

1 世帯当たり主要生活用品

1) 「品目分類」により「家計調査年報」に掲載されたものを抜粋した。なお、平成12年まで掲載した生めん・スパゲッティ、敷布は省略。新たに焼ちゅう、発泡酒を掲載する。  
 ア) P329第13表2)ア)参照。イ)、ウ)平成11年まで生めん・スパゲッティ。平成12年に分割。エ)平成11年までたくあん漬。平成12年から名称変更。  
 オ)平成11年までうま味調味料。平成12年からうま味調味料、他の調味料を統合。カ)平成11年までジュース。平成12年から名称変更。  
 キ)輸入ウイスキー、国産ウイスキーの合計である。ク)都市ガス、プロパンガスの合計である。  
 ケ)男子用靴下、婦人用ストッキング、婦人用ソックス、子供用靴下の合計である。コ)医科診療代、歯科診療代の合計である。  
 サ)婚礼関係費、葬儀関係費、他の冠婚葬祭費(婚礼、葬儀関係費に含まれない冠婚葬祭費。例：七五三、お宮参り費用など)の合計である。

都市	項目	ア)											
		米	パン	イ)生うどん・そば	ウ)スパゲッティ	即席めん	まぐろ(生)	あじ(生)	いわし(生)	さば(生)	さんま(生)	ぶり(生)	いか(生)
		円											
大阪市	平成 9 年	50 876	32 250	-	-	5 168	5 810	2 393	1 107	900	1 319	4 959	5 331
	10	47 967	30 909	-	-	4 777	6 696	2 393	1 227	1 523	1 264	4 792	4 937
	11	42 884	29 680	-	-	4 699	8 008	2 267	1 300	1 610	1 102	4 451	5 122
	12	44 376	29 587	5 032	1 097	4 669	6 848	2 009	1 011	1 677	1 238	4 525	4 363
	平成 13 年	40 048	30 260	4 633	993	4 583	6 887	1 846	1 108	1 392	1 278	4 797	4 391
平成 13 年	東京都区部	36 820	29 501	3 064	1 176	4 439	11 856	2 005	854	1 009	1 488	3 314	2 786
	横浜市	37 665	31 153	3 466	1 319	4 671	12 700	1 931	765	1 077	1 521	3 603	2 702
	名古屋市	38 116	28 046	4 473	1 156	5 134	10 945	1 510	730	1 227	1 594	4 287	3 365
	京都市	40 779	32 757	4 463	962	4 396	5 216	1 458	1 198	1 117	1 210	4 539	3 459
	神戸市	36 943	33 515	4 134	1 015	4 487	5 742	1 769	1 256	1 312	1 407	5 012	3 171

都市	項目	イ)											
		牛乳	バター	卵	キャベツ	ほうれんそう	はくさい	ねぎ	かんしょ	ばれいしょ	だいこん	にんじん	たまねぎ
		円											
大阪市	平成 9 年	23 757	730	10 308	3 261	3 635	2 582	4 645	1 624	3 331	2 872	2 367	3 330
	10	23 501	788	9 205	3 729	4 021	2 839	4 921	1 575	3 761	3 303	3 003	3 832
	11	20 391	744	9 298	3 055	3 587	2 369	4 722	1 347	3 524	2 891	2 541	3 103
	12	20 200	688	9 744	2 460	3 086	2 006	4 107	1 593	3 331	2 434	2 322	3 045
	平成 13 年	19 746	591	9 011	2 690	3 305	2 087	4 008	1 411	3 163	2 560	2 205	2 945
平成 13 年	東京都区部	20 483	1 045	8 575	2 564	3 163	1 148	3 939	1 086	2 995	2 753	2 509	2 926
	横浜市	19 983	947	9 522	2 405	3 018	1 226	3 556	1 144	3 242	2 460	2 481	2 942
	名古屋市	18 825	777	8 482	2 191	3 010	1 248	3 603	1 330	2 600	2 326	2 099	2 665
	京都市	25 408	524	9 131	2 510	3 623	1 888	3 867	1 359	3 150	2 636	2 259	3 053
	神戸市	22 841	1 157	9 905	2 811	3 196	1 760	4 466	1 582	3 513	2 761	2 937	3 298

都市	項目	オ)											
		なし	ぶどう	すいか	果物の詰缶	食用油	マーガリン	しょう油	みそ	砂糖	他の調味料	まんじゅう	ケーキ
		円											
大阪市	平成 9 年	2 353	2 712	2 259	1 027	3 346	1 038	2 871	2 649	1 498	362	2 713	8 089
	10	1 966	2 341	2 753	888	3 027	1 038	2 179	2 573	1 394	224	2 304	7 462
	11	1 998	2 777	2 207	881	2 545	931	2 413	2 648	1 447	196	2 141	7 641
	12	1 605	2 975	2 511	751	3 144	975	2 376	2 634	1 428	10 264	1 521	7 383
	平成 13 年	2 028	2 781	2 341	727	2 471	970	2 215	2 184	1 111	9 515	1 591	7 322
平成 13 年	東京都区部	2 258	2 345	2 191	667	2 941	984	1 415	3 074	1 112	9 894	889	7 861
	横浜市	3 391	1 876	2 274	657	3 981	1 095	1 693	3 297	1 319	10 821	1 193	8 140
	名古屋市	2 336	2 445	2 367	589	2 685	935	2 878	2 606	1 341	9 643	4 172	6 640
	京都市	2 014	2 912	1 911	812	2 624	1 003	2 008	2 722	1 287	9 538	1 523	7 280
	神戸市	2 170	2 591	2 436	837	2 998	1 185	2 498	2 410	1 495	10 908	1 500	8 565

都市	項目	カ)											
		灯油	上下水道料	茶わん・皿・鉢	タオル	ティッシュペーパー	洗濯用洗剤	男子用シャツ・セーター類	婦人用シャツ・セーター類	子供用シャツ・セーター類	男子用下着類	婦人用下着類	子供用下着類
		円											
大阪市	平成 9 年	3 148	40 053	2 483	1 520	2 283	4 131	15 808	26 038	3 701	6 268	10 951	2 702
	10	2 213	49 780	3 546	1 331	2 296	3 902	15 026	30 816	3 761	5 949	10 463	2 032
	11	1 713	47 970	2 464	1 301	2 061	3 472	11 440	28 026	3 485	6 718	8 978	2 607
	12	2 324	47 752	2 102	1 433	1 976	3 714	11 908	23 971	3 148	6 417	10 315	2 043
	平成 13 年	2 616	48 786	1 639	1 009	2 050	3 906	11 419	24 693	3 638	5 885	8 348	2 356
平成 13 年	東京都区部	2 889	69 438	2 872	2 265	2 130	3 090	13 246	25 378	3 923	5 954	10 286	2 155
	横浜市	5 762	66 284	3 078	1 828	2 303	3 798	13 876	27 756	3 381	5 101	9 230	2 005
	名古屋市	4 402	59 698	2 515	1 540	1 882	4 545	14 600	27 592	2 799	6 083	10 862	1 599
	京都市	5 558	61 400	2 430	1 953	1 916	3 181	11 742	18 715	4 501	5 162	7 301	2 038
	神戸市	4 105	55 654	4 718	1 072	2 017	3 246	11 898	23 568	3 303	4 661	8 745	1 695

の年間支出金額(全世帯)

塩さけ	たらこ	煮干し	ちくわ	かつお節・削り節	魚介の詰缶	牛肉	豚肉	鶏肉	合いびき肉	ハム	ソーセージ	ベーコン
2 797	3 602	555	2 561	1 375	2 448	49 671	19 890	13 513	1 818	8 243	6 192	1 947
2 480	3 474	417	2 523	1 231	2 674	45 241	19 535	12 762	1 859	7 354	5 931	2 149
2 669	3 625	463	2 388	1 540	2 862	45 453	21 223	12 767	1 773	6 656	5 456	1 738
2 862	3 373	497	2 445	1 080	2 600	42 646	20 661	12 255	2 046	6 947	5 977	1 720
2 404	3 386	443	2 263	1 314	2 668	36 159	21 597	13 026	1 799	7 171	5 722	1 714
2 712	4 536	365	1 350	1 350	3 129	19 340	23 887	10 613	1 295	6 565	6 572	2 360
1 926	3 533	365	1 545	1 410	3 118	19 628	25 346	11 227	1 693	7 918	7 183	2 557
2 210	2 639	329	2 306	1 071	3 155	24 544	20 141	10 338	1 591	7 902	6 757	1 967
2 341	3 604	468	2 389	957	1 691	35 378	20 447	13 917	1 488	6 381	6 157	1 916
2 721	3 018	540	2 847	1 607	2 764	39 873	21 533	13 827	2 016	8 223	5 571	2 167

さやまめ	きゅうり	トマト	豆類	干しいたけ	干しのり	こんぶ	豆腐	油揚げ・がんもどき	こんにゃく	工) だいこん漬	りんご	みかん
4 402	3 921	5 962	1 048	690	4 311	2 103	7 768	4 742	3 552	974	5 430	6 000
4 209	4 347	6 646	829	569	3 155	1 552	8 126	4 691	3 368	1 070	4 848	5 880
4 665	3 651	6 432	784	578	3 592	2 177	7 559	4 631	3 215	789	4 130	5 738
3 855	3 699	5 930	774	542	3 013	1 741	7 287	4 544	3 190	1 174	4 533	5 542
3 707	3 394	6 417	705	508	4 142	1 955	7 075	4 384	2 896	1 467	4 629	5 974
4 899	4 696	8 025	682	482	3 538	1 066	7 458	3 774	2 347	1 388	4 617	6 393
3 818	4 786	7 980	987	795	4 373	1 306	7 824	3 536	2 527	1 347	4 867	6 566
3 796	3 341	6 481	715	754	4 612	1 047	6 452	3 303	2 573	2 015	6 190	7 515
3 742	3 508	6 906	746	487	3 170	1 639	8 051	4 526	2 819	1 731	5 793	6 958
3 576	3 842	7 175	1 087	729	3 726	1 910	7 715	4 436	3 007	1 464	5 690	4 484

せんべい	ビスケット	スナック菓子	キャンデー	緑茶	カ) 果実・野菜ジュース	清酒	ビール	キ) ウイスキー	焼酎	発泡酒	電気代	ク) ガス代
4 629	3 173	4 014	2 092	4 238	10 746	8 413	35 390	2 225	-	-	119 365	76 036
4 841	3 364	3 261	2 252	4 621	9 952	8 359	30 753	1 541	-	-	120 491	78 544
4 558	2 265	2 947	2 108	5 467	10 726	9 377	35 704	2 878	-	-	113 575	73 390
4 582	2 653	2 935	1 777	4 746	10 241	7 420	30 612	3 548	-	-	123 319	77 730
5 322	3 111	3 316	2 085	4 559	10 093	8 661	28 014	1 860	3 580	6 750	123 589	78 696
6 694	3 942	3 258	1 897	7 145	9 653	7 070	19 453	3 132	4 642	5 538	110 642	75 898
5 965	4 256	3 460	2 224	8 799	12 245	7 885	16 821	2 815	3 929	7 529	112 344	79 149
7 280	3 857	5 059	1 867	4 564	8 105	7 092	21 708	2 365	3 875	5 737	110 278	76 051
5 982	4 478	3 953	2 377	4 941	10 126	8 544	23 938	1 990	3 154	4 567	104 262	71 687
4 812	3 305	3 149	1 819	4 318	8 864	9 013	26 964	1 056	3 798	5 222	99 656	69 034

ケ) 靴下	洗濯代	医薬品	コ) 診療代	ガソリン	新聞	雑誌・週刊誌	映画・演劇等入場料	入浴料	理髪料	化粧けん	たばこ	ザ) 冠婚葬祭費
6 767	14 945	17 856	39 733	15 447	36 714	3 922	5 237	7 989	8 172	1 093	14 709	100 658
6 460	15 909	18 271	41 322	16 360	39 262	4 026	6 580	7 680	7 749	959	13 359	22 377
5 897	14 899	22 510	40 795	13 890	37 816	3 867	5 466	5 315	6 826	871	16 059	14 759
5 415	14 454	20 293	54 482	16 430	38 988	4 343	8 880	2 482	6 643	1 154	16 623	6 822
5 523	12 149	20 915	50 423	18 050	36 497	3 447	5 630	3 028	8 113	1 467	13 325	9 285
6 330	16 073	27 642	55 654	14 670	39 677	6 153	8 312	2 058	7 107	1 332	13 033	17 007
6 333	12 060	23 064	56 626	33 736	42 725	6 870	6 961	370	6 601	955	10 292	43 919
5 771	15 443	20 465	44 474	38 380	38 503	5 313	6 619	1 422	7 372	883	13 573	58 092
5 559	10 257	23 985	60 209	34 196	38 670	4 825	4 703	2 603	7 563	1 110	11 943	30 986
6 570	17 449	24 760	52 675	31 188	41 454	5 300	5 799	341	5 759	839	11 836	27 668

第 16 表

都道府県庁所在都市別家計収入・支出額  
及び消費者物価指数・地域差指数

1) 政令指定都市の川崎市、北九州市を含む。  
ア) 持家の帰属家賃を除く総合である。

(平成13年)

都 市	1 世帯 1 か月当たり家計収支額				消費者物価指数 (平成12年 = 100)		消費者物価地域差指数			
	全世帯平均		勤労者世帯平均		総 合	食 料	全国 = 100		東京都区部 = 100	
	消費支出額	食 料 費	実収入額	消費支出額			ア) 総 合	食 料	ア) 総 合	食 料
全 国	円 308 692	71 534	551 160	335 042	99.3	99.4	100.0	100.0	91.3	92.9
札幌市	326 130	68 608	549 652	342 975	98.9	98.7	103.1	103.0	94.1	95.8
青森市	293 299	67 583	497 886	319 097	100.4	100.5	103.4	101.2	94.4	94.1
盛岡市	297 190	65 119	497 879	309 422	99.0	98.9	101.0	101.6	92.3	94.4
仙台市	303 219	69 451	493 804	308 764	99.3	99.3	103.6	101.5	94.6	94.3
秋田市	296 373	69 949	620 660	306 995	99.6	99.0	100.4	97.5	91.7	90.6
山形市	332 875	76 801	575 738	352 590	99.5	101.0	102.7	101.7	93.7	94.5
福島市	321 824	71 501	651 256	374 364	99.3	99.3	101.8	101.5	93.0	94.3
水戸市	338 262	65 880	590 411	347 800	99.5	99.7	101.8	100.8	93.0	93.7
宇都宮市	307 894	70 454	529 565	329 915	98.8	98.8	102.1	99.8	93.2	92.7
前橋市	297 507	67 965	395 032	313 539	99.7	100.1	99.5	101.2	90.9	94.0
浦和市	355 910	76 179	579 944	373 238	98.7	99.4	103.5	102.5	94.5	95.3
千葉市	313 369	72 416	513 732	343 458	98.8	99.4	102.2	101.8	93.3	94.7
東京都区部	329 934	78 248	576 114	362 268	98.9	99.5	109.5	107.6	100.0	100.0
横浜市	325 747	77 420	587 490	349 458	99.1	99.9	107.7	105.3	98.4	97.8
川崎市	318 472	74 214	566 176	359 784	99.1	99.5	106.2	104.6	97.0	97.2
新潟市	316 006	69 593	593 017	325 461	99.2	99.6	101.5	101.3	92.7	94.1
富山市	378 274	77 453	718 949	414 457	98.6	99.1	102.3	104.2	93.4	96.8
金沢市	342 934	78 429	644 472	386 077	99.9	100.1	102.0	103.4	93.2	96.1
福井市	292 557	68 491	589 244	314 249	98.6	98.6	101.0	103.7	92.2	96.4
甲府市	326 710	71 681	605 783	363 210	99.4	97.4	101.2	99.2	92.4	92.2
長野市	322 015	65 135	550 678	339 957	99.0	98.4	101.0	99.1	92.3	92.1
岐阜市	300 826	70 374	553 711	335 511	98.5	97.7	101.3	102.5	92.5	95.3
静岡市	319 322	75 606	570 804	342 492	99.1	98.7	104.9	105.3	95.8	97.9
名古屋市	303 283	73 876	549 293	324 827	99.4	99.1	105.1	103.8	96.0	96.5
津市	294 989	67 929	613 408	324 456	99.2	99.3	101.1	101.1	92.3	93.9
大津市	345 662	80 501	514 265	357 206	98.8	99.3	100.9	102.6	92.1	95.4
京都市	290 978	78 672	553 325	331 812	99.5	99.3	104.8	107.1	95.7	99.6
大阪市	300 883	76 658	498 215	318 782	99.4	99.2	108.0	106.5	98.6	99.0
神戸市	314 691	76 685	471 591	327 449	98.4	99.7	103.6	102.8	94.6	95.5
奈良市	345 673	76 429	567 612	384 230	100.1	99.9	102.3	101.4	93.4	94.2
和歌山市	266 974	70 010	523 439	302 720	99.4	100.5	102.2	105.9	93.3	98.4
鳥取市	281 505	72 757	515 237	310 044	99.8	100.6	100.6	99.4	91.9	92.3
松江市	297 241	72 600	541 443	314 231	99.4	100.5	104.2	105.4	95.2	98.0
岡山市	313 797	68 971	521 589	328 542	99.7	99.5	102.2	103.8	93.3	96.5
広島市	343 143	72 831	600 005	355 255	99.1	98.3	99.6	98.6	91.0	91.7
山口市	308 005	66 468	588 069	333 308	99.4	99.6	100.4	100.9	91.6	93.8
徳島市	309 301	68 283	571 673	340 550	98.9	99.1	98.3	99.3	89.8	92.3
高松市	316 075	65 934	623 654	328 308	99.5	98.9	100.6	99.3	91.9	92.3
松山市	291 411	66 004	509 141	307 132	98.9	99.2	97.9	101.2	89.4	94.1
高知市	298 765	69 212	615 224	338 271	99.2	99.7	100.8	104.3	92.1	96.9
北九州市	276 166	68 997	468 189	296 879	98.0	97.8	100.6	102.8	91.9	95.6
福岡市	312 869	64 313	506 806	354 822	98.5	97.1	103.0	102.8	94.0	95.5
佐賀市	304 042	64 481	599 046	350 943	99.0	100.1	99.1	98.2	90.5	91.2
長崎市	258 516	64 621	423 789	291 320	99.7	99.5	103.5	101.5	94.5	94.3
熊本市	292 762	65 690	563 546	335 763	99.0	100.5	99.8	101.2	91.1	94.1
大分市	309 377	62 975	650 772	352 291	99.3	99.0	99.3	100.5	90.6	93.4
宮崎県	288 931	65 190	564 104	310 045	99.2	99.7	97.9	101.2	89.4	94.1
鹿児島県	306 661	59 692	525 686	327 691	98.9	99.4	101.0	101.3	92.2	94.1
那覇市	225 665	53 700	442 123	249 810	99.0	99.4	96.9	100.8	88.5	93.7

資 料 総務省統計局「家計調査年報」「消費者物価指数年報」