

第 2 1 章

文 化

## 第 21 章 文 化

### 図書館

ここにいう図書館とは、図書館法に基づいて設置された公共図書館（学校図書館を除く）のうち、地方公共団体の設置する公立図書館をいい、私立図書館は含まれていない。

平成 13 年度末現在の府下の図書館数（分館を含むが分室は含まない）は 138 館である。

これを設置者別にみると、府立 2 館、大阪市立 24 館、その他の市立 103 館、町村立 9 館となっている。

これらの図書館に所蔵されている図書冊数は 1918 万 1909 冊で、うち、一般用図書が 1394 万 2524 冊（構成比 72.7%）、児童用図書が 523 万 9385 冊（同 27.3%）となっている。

次に、貸出状況を見ると、13 年度中に貸出された冊数は 4525 万 7525 冊であった。

また、貸出登録者数は、前年度に比べ 884 人（0.04%）減少し、221 万 9241 人となった。

### 宗教法人

宗教法人とは、神道系、仏教系、キリスト教系、諸教等の神社、寺院、教会、その他の教団等で宗教法人法によって設立された法人をいい、府下の大阪府知事所轄宗教法人総数（平成 13 年度末現在）は 5982 法人で、前年度より、13 法人（0.2%）減少した。

これを系統別にみると、神道系が 4 法人減の 1016 法人（構成比 17.0%）、仏教系が 3 法人増の 3371 法人（同 56.4%）

キリスト教系が前年と同数の 240 法人（同 4.0%）で、諸教は 12 法人減の 1355 法人（同 22.7%）となっている。

次に、宗教法人数を市町村別にみると、大阪市が 2154 法人（構成比 36.0%）で最も多く、以下、堺市 464 法人（同 7.8%）、東大阪市 424 法人（同 7.1%）と続き、この 3 市で全法人数の 50.9%を占めている。

### 社会体育・スポーツ施設

公立の社会体育・スポーツ施設数（平成 11 年 4 月 1 日現在）は、854 所である。

内訳をみると、運動広場が 192 所（構成比 22.5%）と最も多く、以下、テニスコート 166 所（同 19.4%）、体育館 124 所（同 14.5%）、水泳プール 110 所（同 12.9%）、野球場 82 所（同 9.6%）、野外活動・キャンプ場・宿泊施設 71 所（同 8.3%）、その他の施設 50 所（同 5.9%）となっている。

### 興行場

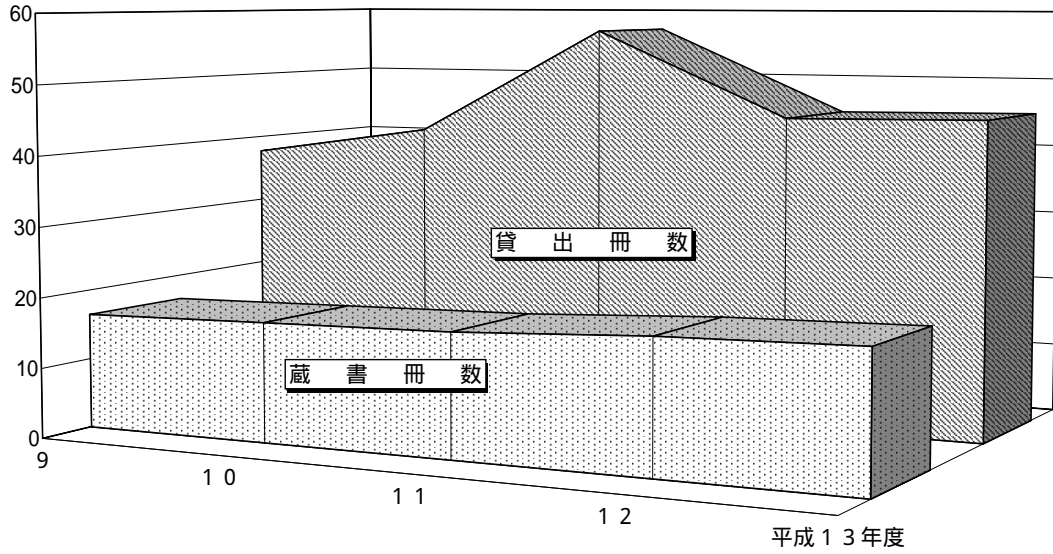
興行場法に基づく許可施設数（平成 13 年末現在）は 251 ヶ所で、前年より 6 ヶ所減少した。

市町村別にみると、大阪市が 171 ヶ所で全体の 68.1%を占め、堺市 20 ヶ所、東大阪市 11 ヶ所となっている。

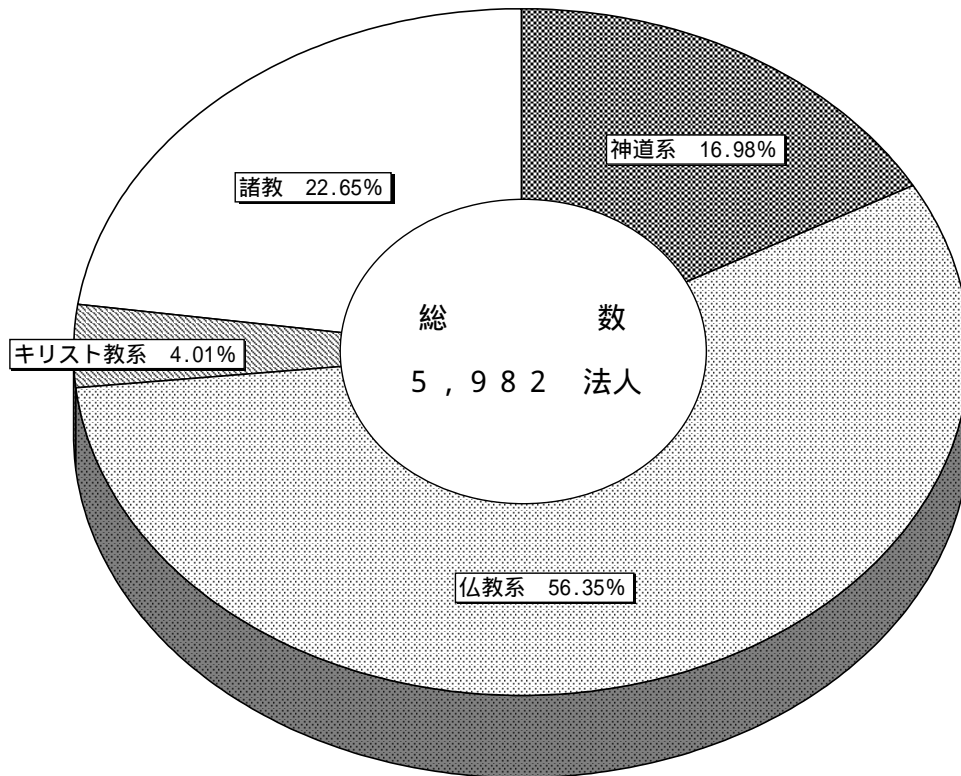
また、種類別にみると、映画館が 115 ヶ所（前年より 4 ヶ所減）、スポーツ施設が 12 ヶ所（前年より 1 ヶ所減）、その他の施設が 124 ヶ所（前年より 1 ヶ所増）となっている。

### 公立図書館の蔵書・貸出冊数の推移

(百万冊)



### 系統別宗教法人の割合 (平成13年3月31日現在)



第 1 表

公 立 図 書 館 別 蔵 書

1) 貸出図書冊数は各年度中のものであるが、他は各年度末現在である。大阪公共図書館に加入している公民館図書室等についても掲載した。

図 書 館	蔵 書 冊 数			年間受入冊数	貸出図書冊数	貸出登録者数
	冊	うち 一般用図書	うち 児童用図書			
平成 1 1 年 度	17 407 163	12 663 307	4 743 856	1 079 857	57 146 073	2 071 968
1 2	18 671 001	13 573 264	5 097 737	1 287 832	44 862 487	2 220 125
平成 1 3 年 度	19 181 909	13 942 524	5 239 385	1 182 636	45 257 525	2 219 241
大阪府立中 央	1 429 395	1 326 661	102 734	63 381	1 001 101	120 993
” 中 之 島	508 084	508 084	—	10 413	111 793	↑
大阪市立中 央	1 364 293	1 171 906	192 387	89 741	3 210 746	119 485
” 北	57 443	40 134	17 309	4 289	256 863	7 382
” 都 島	59 116	42 733	16 383	5 377	256 988	8 365
” 福 島	68 829	48 852	19 977	4 168	271 463	8 576
” 此 花	64 063	46 590	17 473	4 510	224 535	6 911
” 島 之 内	78 532	61 236	17 296	5 591	207 614	6 269
” 港	54 316	37 866	16 450	4 409	245 264	7 829
” 大 正	62 892	44 032	18 860	4 379	221 262	7 748
” 天 王 寺	94 855	72 185	22 670	5 643	332 063	10 664
” 浪 速	68 658	50 728	17 930	4 204	128 206	3 694
” 西 淀 川	58 806	40 862	17 944	5 616	302 011	8 318
” 淀 川	64 198	44 595	19 603	4 674	303 905	8 752
” 東 淀 川	99 765	73 409	26 356	5 923	469 801	15 525
” 東 成	56 787	40 217	16 570	4 362	264 625	7 800
” 生 野	63 590	43 310	20 280	4 592	262 166	9 260
” 旭	86 327	63 400	22 927	6 562	608 902	17 310
” 城 東	60 934	43 070	17 864	3 858	327 328	9 897
” 鶴 見	60 588	42 619	17 969	4 691	305 151	9 348
” 阿 倍 野	69 574	47 984	21 590	12 649	360 681	15 722
” 住 之 江	69 265	47 778	21 487	5 371	339 409	9 711
” 住 吉	67 339	45 769	21 570	4 465	380 579	10 244
” 東 住 吉	57 392	39 203	18 189	4 948	403 178	10 673
” 平 野	71 472	50 909	20 563	11 968	441 756	16 210
” 西 成	58 730	40 652	18 078	4 268	245 136	7 881
堺市立中 央	548 149	429 917	118 232	20 774	556 948	254 016
” 堺市駅前分館	54 638	35 966	18 672	6 282	320 967	↑
” 登美丘分館	21 576	11 189	10 387	2 092	141 440	↑
” 初芝分館	27 342	15 214	12 128	2 377	153 069	↑
” 泉ヶ丘	252 831	190 645	62 186	8 801	586 636	↑
” 梅分館	31 087	17 254	13 833	2 340	139 072	↑
” 美木多分館	30 436	16 705	13 731	2 095	155 880	↑
” 北	119 465	87 666	31 799	12 410	517 792	↑
” 鳳	139 512	102 202	37 310	7 759	433 658	↑
” 中	113 982	86 470	27 512	7 541	375 165	↑
” 東百舌鳥分館	36 544	23 469	13 075	1 814	130 407	↑
” 人権ふれあいセンター図書ホール	42 362	29 820	12 542	3 278	75 098	↑
” 青少年センター図書室	24 181	13 608	10 573	1 404	75 642	↑
岸和田市立	284 379	208 149	76 230	18 859	493 425	44 219
” 山 直	48 233	31 015	17 218	3 906	126 011	7 836
” 春 木	58 393	36 873	21 520	4 464	226 464	14 710
豊中市立岡 町	332 460	163 971	168 489	18 761	627 644	66 366
” 庄 内	72 155	43 405	28 750	6 084	220 560	22 620
” 千 里	102 375	68 826	33 549	8 541	476 127	53 085
” 野 畑	289 490	247 047	42 443	10 417	623 144	58 590
” 庄 内 幸 町	37 759	23 299	14 460	3 731	115 182	6 991
” 東 豊 中	66 958	39 967	26 991	6 116	323 040	16 162
” 服 部	57 196	36 203	20 993	6 625	333 613	9 439
” 高 川	83 724	66 659	17 065	7 604	346 581	3 915
池 田 市 立	218 452	144 774	73 678	9 191	294 522	28 910
” 石橋ブラザ	30 890	19 828	11 062	4 008	124 225	↑
吹田市立中 央	299 604	214 066	85 538	13 754	387 560	129 295
” 千 里	83 873	55 796	28 077	5 558	348 708	↑
” 山 田	62 392	45 623	16 769	4 277	237 107	↑
” さ ん く す	80 704	56 491	24 213	5 757	281 777	↑
” 大 江 坂	59 002	44 136	14 866	3 855	255 317	↑
泉 大 津 市 立	171 479	136 527	34 952	8 170	285 765	13 114
高槻市立中 央	377 216	311 550	65 666	27 433	1 235 366	6 209
” 天 神 山	321 326	255 136	66 190	15 420	475 450	2 224
” 小 寺 池	271 850	195 557	76 293	14 564	546 650	2 363
貝 塚 市 民	235 913	139 109	96 804	10 826	349 113	15 027
守口市立生涯学習センター	129 106	107 084	22 022	2 988	188 254	39 183
枚方市立枚 方	262 327	163 792	98 535	19 439	482 450	9 774
” 香 里 ヶ 丘	107 929	66 875	41 054	7 931	367 340	3 921
” 楠 葉	76 388	49 735	26 653	7 537	354 721	3 805
” 菅 原	106 512	76 784	29 728	6 208	391 729	1 834

・ 貸 出 図 書 冊 数 等

図 書 館	蔵 冊	書 冊 数		年間受入冊数	貸出図書冊数	貸出登録者数
		うち 一般用図書	うち 児童用図書			
枚方市立山田	64 084	42 571	21 513	3 921	125 480	3 213
〃 蹠蛇	75 042	55 081	19 961	4 634	142 802	5 495
〃 御殿山	66 428	45 672	20 756	4 614	147 302	4 919
〃 牧野	97 777	75 024	22 753	7 531	357 564	4 611
〃 津田	72 892	52 708	20 184	5 951	172 510	3 343
茨木市立中央	810 588	535 548	275 040	41 499	1 483 116	79 665
〃 中条	112 912	82 085	30 827	10 808	448 794	↑
〃 水尾	117 930	84 428	33 502	12 926	762 474	↑
〃 庄栄	90 505	55 790	34 715	11 284	531 850	↑
〃 穂積	79 351	56 433	22 918	10 496	576 719	↑
八尾市立八尾	231 742	135 607	96 135	15 775	487 410	19 276
〃 山本	152 092	109 011	43 081	11 472	796 815	18 726
〃 志紀	150 400	103 508	46 892	11 843	673 938	13 185
泉佐野市立中央	364 301	253 674	110 627	12 655	745 945	40 331
富田林市立中央	269 749	167 942	101 807	12 131	275 276	69 476
〃 金剛	↑	↑	↑	↑	413 287	↑
寝屋川市立中央	330 021	216 316	113 705	26 121	680 306	78 145
〃 東	↑	↑	↑	↑	198 384	↑
河内長野市立	122 544	86 327	36 217	6 657	300 534	37 158
松原市民松原	486 279	319 886	166 393	21 227	251 085	22 087
〃 情報ライブラリー	↑	↑	↑	↑	90 951	↑
〃 天美西	↑	↑	↑	↑	80 291	↑
〃 三宅	↑	↑	↑	↑	58 152	↑
〃 新町	↑	↑	↑	↑	54 855	↑
〃 天美	↑	↑	↑	↑	110 796	↑
〃 恵我	↑	↑	↑	↑	73 555	↑
〃 松原南	↑	↑	↑	↑	62 678	↑
和泉市立	187 370	121 403	65 967	13 539	545 411	42 290
〃 シティ・ラサ	24 042	15 816	8 226	24 042	-	-
〃 人権文化センター図書室	17 345	9 704	7 641	4 409	65 692	3 069
箕面市立中央	229 816	146 594	83 222	13 808	345 207	33 051
〃 東	107 001	69 422	37 579	4 893	234 309	↑
〃 桜ヶ丘	31 246	21 531	9 715	1 649	66 932	↑
〃 萱野南	88 311	62 793	25 518	4 345	160 480	↑
〃 萱野中央人権文化センター図書コーナー	43 594	21 104	22 490	1 854	55 354	↑
〃 西南	55 863	40 497	15 366	7 365	312 610	↑
大東市立	120 597	88 575	32 022	8 029	311 512	31 849
柏原市立	134 122	89 956	44 166	8 949	241 894	2 116
羽曳野市立陵南の森	172 205	94 144	78 061	10 854	294 700	65 188
〃 古市	51 782	34 653	17 129	2 861	74 153	↑
〃 羽曳が丘	27 657	18 045	9 612	1 164	67 050	↑
〃 丹比	17 610	8 259	9 351	933	42 113	↑
〃 中央	107 197	86 843	20 354	8 421	355 312	↑
門真市立	169 404	124 953	44 451	12 757	337 488	12 728
摂津市立	122 652	90 980	31 672	5 178	253 776	13 521
〃 鳥飼図書センター	61 415	38 036	23 379	3 765	88 816	5 704
高石市立	167 698	116 352	51 346	9 356	218 079	10 863
〃 図書館分館	33 055	18 774	14 281	3 913	61 813	↑
藤井寺市立	140 120	96 052	44 068	7 730	230 715	13 517
〃 生涯学習センター図書コーナー	↑	↑	↑	↑	26 466	↑
東大阪市立花田	225 265	162 315	62 950	14 600	477 683	20 598
〃 永和	253 278	178 226	75 052	20 158	603 902	12 675
〃 旭町	115 967	77 344	38 623	12 489	479 464	9 472
泉南市立	294 760	180 252	114 508	5 731	308 708	43 242
四条畷市立四条畷	127 181	96 472	30 709	7 489	226 962	9 629
〃 田原	62 297	49 224	13 073	2 752	93 593	↑
交野市立倉治	194 641	91 072	103 569	6 093	124 390	6 836
〃 青年の家図書室	55 934	38 435	17 499	4 198	178 870	13 605
〃 里田コミュニティセンター図書室	18 334	8 221	10 113	1 204	21 978	1 779
〃 第一児童センター図書室	37 746	21 913	15 833	1 716	38 404	3 598
大阪狭山市立	205 888	103 597	102 291	7 818	279 925	25 762
阪南市立	215 564	154 655	60 909	13 425	411 944	42 451
島本町立	83 289	57 348	25 941	7 365	405 617	13 445
豊能町立	151 782	113 565	38 217	8 789	379 676	25 757
忠岡町	114 713	79 272	35 441	3 863	85 153	14 265
熊取町立熊取	327 610	219 385	108 225	18 621	583 716	39 420
岬町立淡輪公民館図書室	41 571	41 571	...	478	29 986	1 054
太子町立公民館図書室	16 729	9 421	7 308	940	27 087	1 635
河南町立公民館図書室	22 485	11 784	10 701	2 833	32 066	2 202
千早赤坂村くすのきホール図書室	17 425	10 803	6 622	394	21 405	3 381
美原町立	169 278	122 366	46 912	19 278	292 100	16 734

第 2 表 市 町 村、系 統 別 宗 教 法 人 数

1)大阪府知事所轄の宗教法人数である。

(各年度未現在)

市 町 村	総 数	神 道 系	仏 教 系	キ リ ス ト 教 系	諸 教
	法人				
平成 9 年 度	6 119	1 068	3 380	237	1 434
1 0	6 070	1 053	3 374	238	1 405
1 1	6 015	1 031	3 369	236	1 379
1 2	5 995	1 020	3 368	240	1 367
平成 1 3 年 度	5 982	1 016	3 371	240	1 355
大 阪 市 地 域	2 154	308	1 170	93	583
三 島 地 域	570	151	326	31	62
豊 能 地 域	387	65	236	26	60
北 河 内 地 域	561	115	325	16	105
中 河 内 地 域	718	135	377	18	188
南 河 内 地 域	489	85	265	12	127
泉 北 地 域	675	74	412	34	155
泉 南 地 域	428	83	260	10	75
大 阪 市	2 154	308	1 170	93	583
堺 市	464	47	285	26	106
岸 和 田 市	145	28	75	3	39
豊 中 市	140	22	76	16	26
池 田 市	79	12	48	7	12
吹 田 市	120	21	62	14	23
泉 大 津 市	46	7	22	2	15
高 槻 市	205	53	123	9	20
貝 塚 市	69	10	49	1	9
守 口 市	87	14	52	-	21
枚 方 市	160	28	94	6	32
茨 木 市	185	60	102	8	15
八 尾 市	220	43	131	5	41
泉 佐 野 市	68	18	39	2	9
富 田 市	75	9	45	1	20
寝 屋 川 市	93	21	58	2	12
河 内 長 原 市	65	17	32	2	14
松 東 市	88	13	50	3	22
大 泉 市	80	22	38	3	17
和 泉 市	134	15	86	4	29
箕 面 市	77	16	46	2	13
柏 原 市	74	19	35	2	18
羽 曳 野 市	82	14	39	2	27
門 真 市	55	11	36	1	7
摂 津 市	35	7	24	-	4
高 石 市	21	4	12	2	3
藤 井 寺 市	56	15	31	2	8
東 大 阪 市	424	73	211	11	129
泉 南 市	51	9	37	-	5
四 條 畷 市	41	8	20	2	11
交 野 山 市	45	11	27	2	5
大 阪 市	18	3	5	2	8
南 市	34	10	20	2	2
鳥 本 町	25	10	15	-	-
豊 能 町	24	5	17	-	2
忠 勢 町	67	10	49	1	7
熊 岡 町	10	1	7	-	2
取 塚 町	20	1	15	-	4
田 尻 町	8	2	4	-	2
岬 子 町	33	5	21	2	5
太 河 町	18	2	10	-	6
千 早 村	31	4	19	-	8
美 原 町	17	5	5	-	7
	39	3	29	-	7

第 3 表 市町村別社会教育・社会体育・スポーツ施設の設置数

1) 公立の施設数である。  
 ア) 分館、分室を含む。  
 イ) 平成11年の数値は4月1日現在である。  
 ウ) 独立して設置されているものを計上。  
 エ) 社会体育・スポーツ施設については、その他機関の設置数を含む。

市 町 村	社会教育施設(各年4月1日現在)				イ) 社会体育・スポーツ施設												
	総 数	ア) 公民館	ア) 図書館	その他	総 数	陸 上 競技場	野球場	運 動 広 場	球技場	テニス コート	バレー ボール コート等	水 泳 プール	体 育 館	ウ) 格技場	野 外 活 動 キャン <sup>o</sup> 場 宿泊施設	その他	
所	488	281	143	64	...	...	...	...	...	...	...	...	...	...	...	...	
平成10年	492	281	146	65	854	17	82	192	19	166	1	110	124	22	71	50	
11	522	288	161	73	...	...	...	...	...	...	...	...	...	...	...	...	
12	516	279	158	79	...	...	...	...	...	...	...	...	...	...	...	...	
13	536	282	158	96	...	...	...	...	...	...	...	...	...	...	...	...	
平成14年	53	-	24	29	122	2	13	26	3	18	-	16	27	3	7	7	
大阪市地域	125	91	24	10	87	2	7	20	1	19	-	11	14	3	10	-	
三島地域	79	50	16	13	60	1	6	9	2	10	-	9	11	2	8	2	
豊能地域	66	25	32	9	84	1	3	17	-	12	1	8	24	3	10	5	
北河内地域	61	45	9	7	44	-	6	13	1	11	-	1	6	1	3	2	
中河内地域	52	23	22	7	135	-	6	42	1	31	-	16	17	3	9	10	
南河内地域	45	18	17	10	78	1	15	16	2	13	-	14	10	2	5	-	
泉北地域	50	30	12	8	103	2	1	31	2	19	-	28	9	3	4	4	
泉南地域	53	-	24	29	122	2	13	26	3	18	-	16	27	3	7	7	
大阪市	23	6	12	5	36	1	11	5	-	6	-	4	6	1	2	-	
堺市	23	14	4	5	37	1	-	13	2	6	-	11	3	1	-	-	
岸和田市	55	44	8	3	21	-	4	1	-	4	-	4	4	1	3	-	
豊中市	9	1	2	6	12	1	1	3	1	1	-	-	2	-	3	-	
池田市	39	30	6	3	28	1	4	5	-	4	-	4	5	1	4	-	
吹田市	3	2	1	-	8	-	1	3	-	1	-	2	1	-	-	-	
泉大津市	16	12	3	1	16	1	3	2	1	4	-	1	1	-	3	-	
高槻市	4	3	1	-	14	-	-	4	-	2	-	5	1	-	1	1	
貝塚市	13	11	-	2	20	-	1	-	-	1	-	5	10	-	3	-	
守口市	26	7	19	-	13	1	1	2	-	3	1	1	2	1	1	-	
枚方市	60	43	12	5	28	-	-	11	-	8	-	3	2	2	2	-	
茨木市	16	9	3	4	13	-	2	4	-	3	-	-	2	-	2	-	
八尾市	8	3	4	1	14	-	-	4	-	3	-	3	1	1	1	1	
佐野市	8	3	4	1	28	-	1	8	-	7	-	4	2	-	1	5	
富田林市	11	3	7	1	11	-	-	1	-	1	-	1	5	-	1	2	
寝屋川市	10	8	1	1	15	-	1	3	1	3	-	2	1	1	3	-	
河内長野市	14	5	8	1	16	-	-	6	-	4	-	1	1	1	2	1	
松原市	3	1	1	1	10	-	-	4	-	1	-	-	1	1	1	2	
大東市	5	2	1	2	13	-	1	1	2	4	-	2	2	-	1	-	
泉南市	9	1	5	3	10	-	1	1	-	2	-	2	2	1	1	-	
箕原市	6	4	1	1	10	-	-	4	-	3	-	-	2	-	1	-	
柏原市	8	1	6	1	14	-	-	6	-	4	-	1	2	-	-	1	
羽曳野市	6	2	2	2	7	-	1	2	-	1	-	-	1	-	2	-	
門真市	8	6	2	-	11	-	-	2	-	2	-	2	5	-	-	-	
摂津市	12	7	2	3	17	-	2	4	-	2	-	5	1	1	2	-	
高石市	3	1	1	1	20	-	1	10	-	4	-	1	1	1	-	2	
藤井寺市	39	32	5	2	21	-	4	5	1	5	-	1	2	1	-	2	
東大阪市	6	4	1	1	7	-	1	1	-	1	-	1	1	1	1	-	
泉南市	4	1	2	1	10	-	-	4	-	3	-	-	1	-	1	1	
四條畷市	3	-	1	2	13	-	-	4	-	2	-	1	4	1	1	-	
交野市	2	1	1	-	14	-	1	3	-	3	-	3	3	-	1	-	
大阪狭山市	4	3	1	-	12	-	-	3	-	2	-	5	1	-	-	1	
島本町	2	-	1	1	4	-	-	-	-	1	-	1	1	-	1	-	
本能町	4	3	1	-	10	-	-	2	1	2	-	2	2	-	1	-	
豊能町	2	1	-	1	7	-	-	2	-	1	-	1	1	-	-	2	
勢町	2	1	1	-	4	-	-	3	-	-	-	1	-	-	-	-	
忠岡町	3	1	1	1	8	1	-	2	-	2	-	1	1	-	1	-	
熊取町	1	1	-	-	4	-	-	1	-	2	-	1	-	-	-	-	
田尻町	1	1	-	-	7	-	-	3	-	1	-	1	1	-	-	1	
岬町	1	1	-	-	4	-	-	2	-	1	-	-	1	-	-	-	
太子町	1	1	-	-	4	-	-	2	-	1	-	-	1	-	-	-	
河内町	3	2	-	1	8	-	-	2	-	1	-	1	3	-	1	-	
千早赤阪村	-	-	-	-	5	-	-	1	-	1	-	1	1	-	1	-	
美原町	3	1	1	1	11	-	2	1	-	3	-	2	2	-	-	1	
工)大阪府	5	-	2	3	141	8	25	18	7	33	-	7	6	2	15	20	

第 4 表 市 町 村 別 興 行 場 数

1) 興行場法に基づく許可施設数である。 (各年末現在)

市 町 村	総 数	映 画 館	ス ポ ー ツ 設 施	そ の 他	市 町 村	総 数	映 画 館	ス ポ ー ツ 設 施	そ の 他
平 成 9 年	239	112	13	114	寝 屋 川 市	1	-	-	1
10	243	112	13	118	河 内 長 野 市	1	-	-	1
11	243	113	13	117	松 原 市	-	-	-	-
12	257	119	13	125	大 東 市	-	-	-	-
平 成 13 年	251	115	12	124	和 泉 市	2	1	-	1
大 阪 市 地 域	171	78	8	85	箕 面 市	1	-	-	1
三 島 地 域	14	4	-	10	柏 原 市	1	-	-	1
豊 能 地 域	8	4	-	4	羽 曳 野 市	1	-	-	1
北 河 内 地 域	5	0	-	5	門 真 市	1	-	-	1
中 河 内 地 域	16	8	2	6	摂 津 市	-	-	-	-
南 河 内 地 域	6	1	1	4	高 石 市	-	-	-	-
泉 北 地 域	22	16	-	6	藤 井 寺 市	1	-	1	-
泉 南 地 域	9	4	1	4	東 大 阪 市	11	8	1	2
大 阪 市	171	78	8	85	泉 南 市	-	-	-	-
堺 市	20	15	-	5	四 條 畷 市	-	-	-	-
岸 和 田 市	5	3	1	1	交 野 市	-	-	-	-
豊 中 市	4	1	-	3	大 阪 狭 山 市	1	-	-	1
池 田 市	3	3	-	-	阪 南 市	-	-	-	-
吹 田 市	9	-	-	9	島 本 町	-	-	-	-
泉 大 津 市	-	-	-	-	豊 能 町	-	-	-	-
高 槻 市	3	2	-	1	能 勢 町	-	-	-	-
貝 塚 市	1	-	-	1	忠 岡 町	-	-	-	-
守 口 市	-	-	-	-	熊 取 町	-	-	-	-
枚 方 市	3	-	-	3	田 尻 町	-	-	-	-
茨 木 市	2	2	-	-	岬 町	1	-	-	1
八 尾 市	4	-	1	3	太 子 町	-	-	-	-
泉 佐 野 市	2	1	-	1	河 南 町	-	-	-	-
富 田 林 市	2	1	-	1	千 早 赤 阪 村	-	-	-	-
					美 原 町	-	-	-	-

資 料 大 阪 府 健 康 福 祉 部 環 境 衛 生 課

第 5 表 大 阪 府 所 管 主 要 文 化 施 設 等 の 利 用 数

ア) 平成 9 年 1 2 月 3 日 から 平成 1 0 年 3 月 3 1 日 まで 休 館。

年 度	7) 箕面公園 昆虫館	泉 北 考 古 資 料 館	現 代 美 術 セ ン タ ー	文 化 情 報 セ ン タ ー	総 合 青 少 年 活 動 セ ン タ ー	青 少 年 海 洋 セ ン タ ー	羽 衣 青 少 年 セ ン タ ー	服 部 緑 地 ユ ー ス テ ル ホ ス テ ル
平 成 9 年 度	60 773	7 756	54 725	187 778	70 336	48 065	49 667	16 812
10	56 633	15 973	66 215	185 528	65 018	57 796	72 068	15 587
11	50 627	21 874	56 202	160 240	64 008	61 858	111 818	15 144
12	41 488	17 408	65 661	198 968	65 121	60 394	112 899	15 524
平 成 13 年 度	47 167	20 722	65 987	218 912	74 209	63 167	125 491	16 711

資 料 大 阪 府 土 木 部 公 園 課、大 阪 府 教 育 委 員 会、各 施 設



第 6 表 大 阪 市 所 管 主 要 文 化 施 設 等 の 利 用 数

1) 入場料を支払った入場人員である。ただし、大阪市立科学館、大阪城天守閣、美術館、長居植物園、博物館、自然史博物館及び東洋陶磁美術館  
 入場人員には無料人員が含まれている。  
 ア) 平成13年3月31日で閉館。  
 イ) 平成11年度は改修工事のため、平成11年12月1日から平成12年2月29日まで閉館していた。  
 ウ) 平成10年度は改修工事のため、平成10年9月1日から平成11年3月31日までの入場者数である。

年 度	大 阪 市 立 科 学 館			大 阪 城 天 守 閣	動 物 園	美 術 館	長 居 植 物 園	ア) 博 物 館	イ) 自 然 史 博 物 館	ウ) 東 洋 陶 磁 美 術 館	天 王 寺 園
	展 示 場	フ ラ ネ タ リ ウ ム	オ ム ニ マ ッ ク ス								
平 成 9 年 度	212 616	148 351	107 581	1 075 259	1534 139	600 170	217 356	108 832	160 443	62 134	292 930
10	222 840	169 135	107 581	1075 259	1 552 384	481 418	238 182	92 353	162 529	61 803	237 480
11	222 205	148 739	88 453	750 165	1 026 044	455 101	354 346	87 059	146 869	100 375	215 379
12	245 565	154 225	100 529	994 094	639 240	993 762	362 343	86 157	148 870	85 453	180 860
平 成 13 年 度	232 142	152 656	71 499	1 173 434	611 137	641 685	495 556	-	274 234	62 199	136 481

資 料 各 施 設

第 7 表 指 定 文 化 財 種 別 件 数

ア) 文化財保護法に基づき指定、または記録選択されたものをいう。  
 イ) 平成8年の文化財保護法の改正で導入された建造物に係る登録制度で登録したものをいう。  
 ウ) 大阪府文化財保護条例に基づき指定、または記録されたものをいう。  
 エ) 大阪府古文化記念物等保存顕彰規則に基づき指定されたものをいう。

(平成13年度未現在)

ア) 国 指 定 文 化 財				府 指 定 文 化 財			
有 形 文 化 財	716	史 跡	63	ウ) 条 例 指 定	有 形 文 化 財	235	
国 宝	63	特 別 史 跡	2	建 造 物	57		
建 造 物	5	史 跡	61	絵 画	14		
彫 刻	9	名 勝	4	彫 刻	67		
工 芸 品	4	天 然 記 念 物	16	工 芸 品	41		
書 跡 ・ 典 籍 ・ 古 文 書	25	特 別 天 然 記 念 物	3	書 跡 ・ 典 籍 ・ 古 文 書	6		
考 古 資 料	17	天 然 記 念 物	13	考 古 資 料	48		
重 要 文 化 財	653	選 定 保 存 技 術	1	歴 史 資 料	2		
建 造 物	88	重 要 伝 統 的 建 造 物 群	1	民 俗 文 化 財 (有 形)	7		
絵 画	128	総 数	824	" (無 形)	5		
彫 刻	103			" (選 択)	14		
工 芸 品	198			史 跡	67		
書 跡 ・ 典 籍 ・ 古 文 書	111			名 勝	6		
考 古 資 料	24			天 然 記 念 物	75		
歴 史 資 料	1			工) 規 則 指 定	重 要 美 術 品	6	
無 形 文 化 財	12	イ) 国 登 録 文 化 財		史 跡 ・ 名 勝	2		
重 要 無 形 文 化 財	6	建 造 物 (79 箇 所 )		史 跡	17		
記 録 選 択	6	総 数	184	名 勝	4		
民 俗 文 化 財	11			総 数	438		
重 要 有 形 民 俗 文 化 財	4						
重 要 無 形 民 俗 文 化 財	2						
記 録 選 択	5						

資 料 大 阪 府 教 育 委 員 会 文 化 財 保 護 課 「大 阪 府 教 育 の 概 況」

第 8 表

都道府県別文化施設、宗教団体数、新聞発行数等

ア) 公立図書館についてのものである。(学校図書館は除く。)

イ) 絵画・彫刻・工芸品、書跡・古書・考古・歴史資料、建造物である。補遺(現在所有者不明なもの、戦後連合国側に提出したまま返還されないもの)を含む。

ウ) 宗教法人、非宗教法人の合計数である。

エ) 日刊紙の発行部数である。

都道府県	ア) 図 書 館			イ) 国 宝・重 要 文 化 財 産 (平14.4.1現在)	ウ) 宗 教 団 体 数 (平成12年度)	エ) 新 聞 発 行 部 数			スポーツ施設 (平8.10.1現在)
	館 数 (平13.4.1現在)	蔵 書 冊 数 (平13.3.31現在)	個人貸出数 (平成12年度)			千部	うち		
							朝 夕 刊 セ ッ ト	朝 刊 の み	
総 数	2 655	296 921	517 096	12 248	226 117	53 681	18 013	33 863	258 026
北海道	133	13 309	19 921	34	6 373	2 290	912	1 206	14 832
青森県	28	2 968	2 070	48	2 074	538	258	275	4 105
岩手県	43	3 515	3 887	69	1 961	488	230	255	4 617
宮城県	29	4 241	6 463	52	2 568	827	123	694	5 286
秋田県	38	2 745	1 984	31	2 271	475	263	209	3 668
山形県	29	2 823	2 648	96	3 620	467	212	252	3 444
福島県	38	4 035	5 015	91	5 371	847	0	825	6 058
茨城県	46	6 515	9 637	61	4 580	1 205	63	1 133	8 003
栃木県	43	6 245	8 168	146	3 437	826	24	795	5 102
群馬県	37	5 615	8 613	48	3 060	885	17	864	5 186
埼玉県	136	18 359	34 765	70	6 212	2 793	723	2 032	12 101
千葉県	145	13 905	25 895	140	7 749	2 507	827	1 637	10 269
東京都	365	40 134	83 144	2 209	9 285	6 430	3 310	2 490	15 502
神奈川県	77	14 353	32 860	333	5 341	3 671	1 733	1 837	10 210
新潟県	55	4 805	6 752	79	8 519	870	65	800	7 187
富山県	60	3 976	3 657	49	4 249	447	34	407	2 485
石川県	44	3 590	4 622	121	3 810	494	108	378	3 075
福井県	33	3 340	3 404	97	3 865	316	0	312	2 268
山梨県	33	2 485	3 798	97	3 102	359	5.8	353	2 798
長野県	75	6 233	7 282	160	5 087	927	54	869	7 090
岐阜県	52	4 956	6 662	142	7 044	824	127	685	4 929
静岡県	72	9 367	16 020	210	7 451	1 486	939	530	8 094
愛知県	87	14 737	33 322	313	11 812	3 003	829	2 027	11 455
三重県	35	3 944	5 883	164	4 738	777	102	665	4 212
滋賀県	41	6 045	8 202	796	5 705	531	98	429	2 652
京都府	53	4 905	10 430	2 163	7 125	1 180	664	478	4 394
大阪府	131	18 330	43 612	702	10 904	4 259	2 802	1 194	9 956
兵庫県	76	9 678	21 837	474	11 596	2 422	1 260	1 105	8 838
奈良県	26	3 350	6 391	1 372	5 465	726	369	349	2 389
和歌山県	22	1 943	1 956	382	3 338	467	109	316	2 566
鳥取県	16	1 757	1 268	51	1 781	268	0	267	2 189
島根県	27	2 076	1 919	88	3 075	319	0	290	2 354
岡山県	45	4 521	8 818	143	4 718	804	71	708	4 575
広島県	52	5 295	10 855	198	6 156	1 206	74	1 124	6 298
山口県	47	4 105	6 782	128	3 566	689	33	616	4 348
徳島県	28	2 881	2 618	42	2 766	329	52	275	2 201
香川県	21	2 654	3 735	117	2 665	452	0.1	449	2 285
愛媛県	29	3 287	4 439	151	3 535	583	0	582	3 628
高知県	32	2 068	2 290	82	3 193	292	147	144	2 750
福岡県	83	8 772	20 125	190	8 842	2 018	574	1 438	8 984
佐賀県	17	2 252	5 366	41	2 690	313	2.6	310	2 384
長崎県	27	2 388	2 817	48	3 126	525	0.2	524	3 956
熊本県	36	3 055	4 020	57	3 406	585	98	485	4 469
大分県	23	2 536	2 626	75	4 352	456	261	193	3 368
宮崎県	17	2 151	2 187	13	1 595	391	0.2	391	3 205
鹿児島県	45	3 877	4 242	30	2 453	577	27	549	5 691
沖縄県	28	2 800	4 093	26	486	450	407	37	2 570
海外	-	-	-	-	-	87	7.6	79	-

資料 日本図書館協会「日本の図書館 2001」、総務省統計局「日本統計年鑑」