

第 4 章

事業所・企業

第4章 事業所・企業

概況

平成8年10月1日現在で実施した事業所・企業統計調査によると、府内の民営、国、地方公共団体を合わせた事業所数は、53万3566事業所(うち民営52万6196事業所)で、その従業者数は、522万923人(同491万9477人)となっている。また、府内の企業数(単独事業所・本所事業所の集計による)は、13万698(平成3年調査12万2935)で、その従業者数は、210万8734人(同210万6456人)となっている。男女別従業者数をみると男性が318万2897人、女性が203万8026人で、女性の従業者数が全体の39.0%を占めている。産業大分類別に女性従業者の占める割合の大きなものをみると、金融・保険業が49.6%と最も高く、次いで、サービス業が48.1%、卸売・小売業、飲食店が47.0%となっている。

民営事業所について、前回(平成3年調査)と比較すると、事業所数は7849事業所〔(-)1.5%〕減少し、比較可能な昭和26年以降はじめての減少となった。

従業者数は、14万4938人〔(+3.0%)〕増加し、1事業所当たりの平均従業者数は9.3人となり、前回(8.9人)に比べ0.4人増加している。

民営事業所の産業別構成

民営事業所数の産業別構成をみると、卸売・小売業、飲食店が23万7818事業所で全体の45.2%(前回46.5%)と最も高く、以下、サービス業が12万2773事業所で23.3%(同21.8%)、製造業が8万1357事業所で15.5%(同16.6%)の順となっており、この3産業で全体の84.0%(同84.8%)を占めている。サービス業が前回に比べて1.5ポイント上昇しているのに対し、卸売・小売業、飲食店が1.3ポイント、製造業が1.1ポイントそれぞれ低下している。

従業者数の産業別構成をみると、卸売・小売業、飲食店が171万7816人で全体の34.9%(前回46.5%)と最も高く、以下、サービス業が110万3581人で22.5%(同20.4%)、製造業が107万8103人で21.9%(同24.9%)、の順となっており、この3産業で全体の79.3%(同79.1%)を占めている。従業者数の割合についても、サービス業が前回に比べ2.1ポイント上昇しているのに対し、製造業が3.0ポイント、卸売・小売業、飲食店が1.0ポイントそれぞれ低下している。

民営事業所の従業者規模別構成

民営事業所を従業者規模別構成でみると、1~29人規模の事業所が全体の94.9%(前回95.3%)と最も高く、以下、30~299人規模が4.9%(同4.5%)、300人以上規模が0.2%(同0.2%)の順となっており、30人未満の小規模な事業所が圧倒的な割合を占めている。従業者数では、1~29人規模の事業所の従業者が全体の52.1%(前同53.3%)を占めている。

事業所の経営組織別構成

事業所数を経営組織別にみると、個人経営が29万4757事業所で全体の55.2%を占め、法人が22万9013事業所で42.9%、法人でない団体が2426事業所で0.5%、国、地方公共団体が7370事業所で1.4%となっている。

従業者数を経営組織別にみると、個人経営が93万2018人で全体の17.9%を占め、法人が397万6647人で76.2%、法人でない団体が1万812人で0.2%、国、地方公共団体が30万1446人で5.8%となっている。

事業所の地域別分布

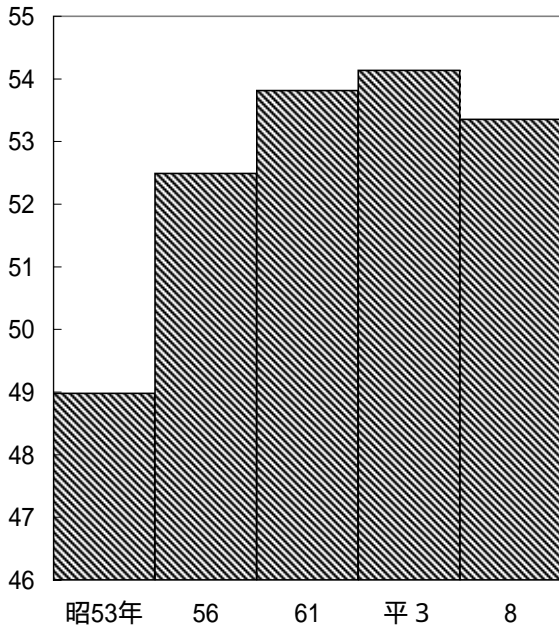
府内を8地域に分けて事業所の分布状況を見ると、大阪市が26万3157事業所で全体の49.3%(前回50.4%)と最も高く、以下、中河内地域が5万3685事業所で10.1%(同10.0%)、北河内地域が5万767事業所で9.5%(同9.3%)、泉北地域が4万9280事業所で9.2%(同9.1%)、三島地域が3万8638事業所で7.2%(同7.0%)、泉南地域が2万6115事業所で4.9%(同4.7%)、南河内地域が2万6020事業所で4.9%(同4.6%)、豊能地域が2万5904事業所で4.8%(同4.9%)の順となっている。

従業者数の分布状況を見ると、大阪市地域が272万8539人で全体の52.3%(前回53.7%)と最も高く、以下、北河内地域が46万8746人で9.0%(同8.9%)、中河内地域が44万1857人で8.5%(同8.6%)、泉北地域が44万4735人で8.5%(同8.3%)、三島地域が45万2881人で8.7%(同8.0%)、豊能地域が23万6224人で4.5%(同4.6%)、泉南地域が22万5103人で4.3%(同4.0%)、南河内地域が22万2838人で4.3%(同4.0%)の順となっている。

大阪市地域の事業所数及び従業者数は、依然として共に高い割合を占めているが、前回に比べ事業所数で1.1ポイント、従業者数で1.4ポイントそれぞれ低下している。

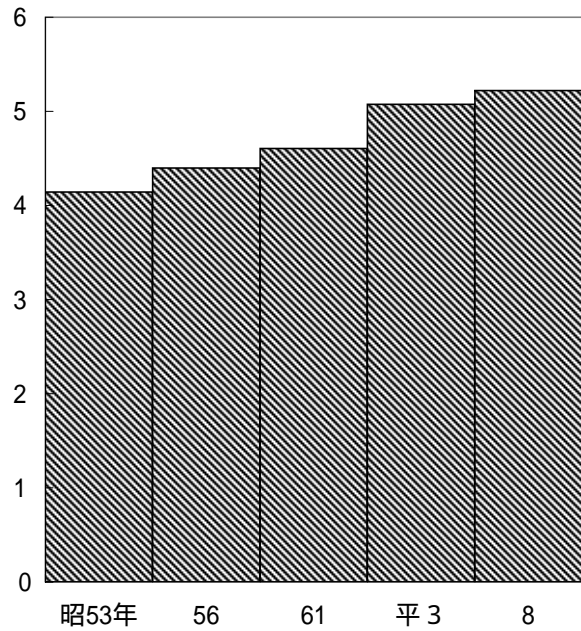
事業所数の推移

(万所)

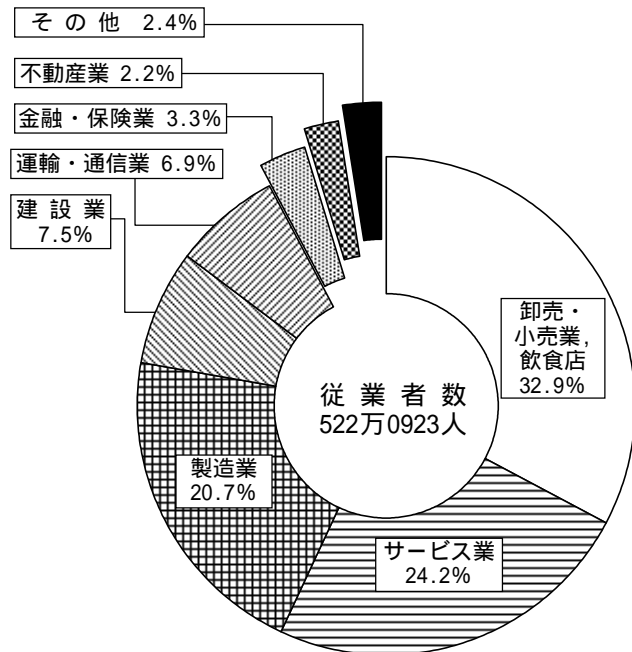
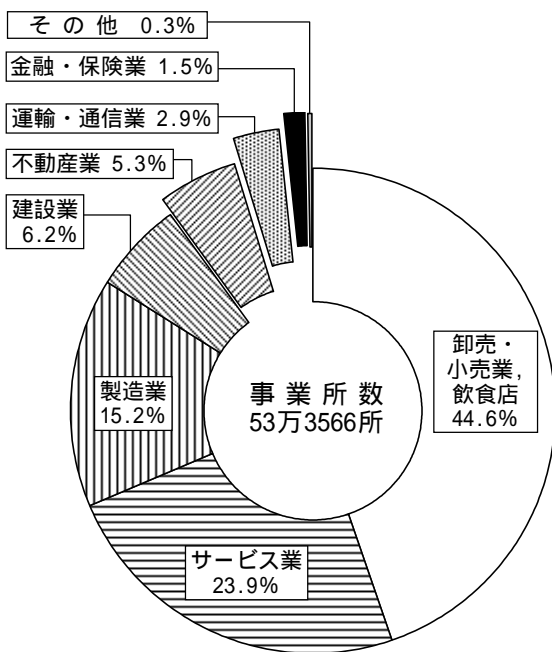


従業者数の推移

(百万人)



事業所・従業者数の産業別割合(平8.10.1)



第1表

産業中分類、経営組織、種類別事業所数

- 1) 「事業所統計調査」(平成8年から事業所・企業統計調査)による。この調査という事業所とは、物の生産又はサービスの提供が事業として行われ「日本標準産業分類」の「農業」、「林業」、「漁業」の中の個人経営の事業所、「家事サービス業」、「外国公務」は、本調査から除かれている。なお、本
- 2) 昭和59年1月の「日本標準産業分類改訂」により、61年調査から分類の序列等が一部変更されている。
- 3) 日本電信電話株式会社及び日本たばこ産業株式会社は、56年調査までは、「国・公共企業体」に含まれていたが、61年調査以降では「民営」に含まれ
- 4) 旅客鉄道株式会社(JR)は、61年調査までは「国・地方公共団体」に含まれていたが、3年及び8年調査では「民営」に含まれている。
- 7) 衣類、その他の繊維製品は除く。イ) 政府関係金融機関を除く。ア) 日本電信電話株式会社及び日本たばこ産業株式会社を含む。b) 旅客鉄道

産業分類	事業所数	従業者数			民		
		総数	男	女	事業所数	従	
						総数	個人業主
所	人	所	人	人			
昭和53年 A~M	489 794	4 142 840	483 123	3 808 359	323 262
56年 A~M	524 884	4 397 297	517 848	4 053 646	343 973
61年 A~M	538 158	4 605 832	2 888 663	1 717 169	530 887	4 294 181	327 110
平成3年 A~M	541 343	5 074 032	3 116 533	1 957 499	534 045	4 774 539	304 618
平成8年 A~M	533 566	5 220 923	3 182 897	2 038 026	526 196	4 919 477	288 899
A-C 農 林 漁 業	122	1 530	1 132	398	119	1 359	-
A 農 業	106	1 190	850	340	105	1 175	-
01 農 業	106	1 190	850	340	105	1 175	-
B 林 業	11	229	194	35	9	73	-
02 林 業	11	229	194	35	9	73	-
C 漁 業	5	111	88	23	5	111	-
03 漁 業	-	-	-	-	-	-	-
04 水産養殖業	5	111	88	23	5	111	-
D-M 非農林漁業	533 444	5 219 393	3 181 765	2 037 628	526 077	4 918 118	288 899
D-L 非農林漁業(M公務を除く)	532 325	5 125 300	3 102 335	2 022 965	526 077	4 918 118	288 899
D 鉱 業	42	433	362	71	42	433	8
05 金 属 鉱 業	1	1	1	-	1	1	-
06 石 炭 ・ 亜 炭 鉱 業	1	3	2	1	1	3	-
07 原 油 ・ 天 然 ガ ス 鉱 業	-	-	-	-	-	-	-
08 非 金 属 鉱 業	40	429	359	70	40	429	8
E 建 設 業	33 240	392 220	329 550	62 670	33 240	392 220	12 080
09 総 合 工 事 業	13 711	190 171	159 452	30 719	13 711	190 171	4 213
10 職 別 工 事 業 (設 備 工 事 を 除 く)	10 211	90 740	76 650	14 090	10 211	90 740	4 894
11 設 備 工 事 業	9 318	111 309	93 448	17 861	9 318	111 309	2 973
F 製 造 業	81 359	1 078 899	733 269	345 630	81 357	1 078 103	39 454
12 食 料 品 製 造 業	2 591	71 413	35 657	35 756	2 591	71 413	830
13 飲 料 ・ 飼 料 ・ た ば こ 製 造 業	209	5 702	3 951	1 751	209	5 702	31
14 繊 維 工 業 (ア)	3 043	35 337	19 758	15 579	3 043	35 337	1 755
15 衣 服 ・ そ の 他 の 繊 維 製 品 製 造 業	9 543	70 134	27 903	42 231	9 543	70 134	6 347
16 木 材 ・ 木 製 品 製 造 業 (家 具 を 除 く)	1 156	12 270	9 061	3 209	1 156	12 270	556
17 家 具 ・ 装 備 品 製 造 業	2 491	20 399	15 054	5 345	2 491	20 399	1 384
18 パ ル プ ・ 紙 ・ 紙 加 工 品 製 造 業	2 587	33 329	21 418	11 911	2 587	33 329	1 113
19 出 版 ・ 印 刷 ・ 同 関 連 産 業	8 645	91 537	63 869	27 668	8 644	91 499	3 649
20 化 学 工 業	1 459	73 158	52 052	21 106	1 459	73 158	159
21 石 油 製 品 ・ 石 炭 製 品 製 造 業	99	2 751	2 392	359	99	2 751	6
22 プ ラ ス チ ッ ク 製 品 製 造 業 (別 掲 を 除 く)	4 566	55 390	33 852	21 538	4 566	55 390	2 231
23 ゴ ム 製 品 製 造 業	1 415	14 840	9 578	5 262	1 415	14 840	917
24 な め し 革 ・ 同 製 品 ・ 毛 皮 製 造 業	1 836	10 705	5 581	5 124	1 836	10 705	1 366
25 窯 業 ・ 土 石 製 品 製 造 業	1 232	20 089	14 943	5 146	1 232	20 089	420
26 鉄 鋼 業	1 584	35 409	30 535	4 874	1 584	35 409	445
27 非 鉄 金 属 製 造 業	912	25 008	19 930	5 078	912	25 008	305
28 金 属 製 品 製 造 業	14 519	138 153	101 318	36 835	14 518	137 395	7 597
29 一 般 機 械 器 具 製 造 業	12 344	146 655	116 685	29 970	12 344	146 655	5 612
30 電 気 機 械 器 具 製 造 業	4 389	126 912	87 409	39 503	4 389	126 912	1 534
31 輸 送 用 機 械 器 具 製 造 業	2 062	41 580	32 702	8 878	2 062	41 580	926
32 精 密 機 械 器 具 製 造 業	947	16 484	11 422	5 062	947	16 484	328
33 武 器 製 造 業	1	1	1	-	1	1	1
34 そ の 他 の 製 造 業	3 729	31 643	18 198	13 445	3 729	31 643	1 942
G 電 気 ・ ガ ス ・ 熱 供 給 ・ 水 道 業	441	27 500	24 280	3 220	164	16 221	3
35 電 気 業	70	9 025	7 965	1 060	70	9 025	-
36 ガ ス 業	45	5 634	4 293	1 341	45	5 634	-
37 熱 供 給 業	11	120	111	9	11	120	-
38 水 道 業	315	12 721	11 911	810	38	1 442	3

及び従業者数（民営・国・地方公共団体）

ている一定の場所をいう。例えば、商店、工場、事務所、病院、学校などのように一区画を占めて事業を行っている場所のことである。ただし、表の調査期日は、50年は5月15日、53年は6月15日、56年、61年及び平成3年は7月1日、8年は10月1日現在である。

ている。

株式会社(JR)を含む。

業 者 数				営 業 所 人					産業分類 番 号
家族従業者	有給役員	常用雇用者	臨時雇用者	事業所数	従 業 者 数				
					総数	個人業主	家族従業者		
223 054	228 490	2 729 356	304 197	332 353	1 021 333	323 262	223 054	53 年	
255 882	253 802	2 884 725	315 264	351 719	1 097 401	343 973	255 882	56 年	
229 802	236 715	3 132 413	368 141	345 513	1 086 603	327 110	229 802	61 年	
132 575	310 626	3 577 932	448 788	316 821	1 017 371	304 618	132 575	3 年	
102 855	354 165	3 930 834	242 724	294 757	932 018	288 899	102 855	8 年	
-	257	926	176	-	-	-	-	A-C	
-	218	786	171	-	-	-	-	A	
-	218	786	171	-	-	-	-	01	
-	25	43	5	-	-	-	-	B	
-	25	43	5	-	-	-	-	02	
-	14	97	-	-	-	-	-	C	
-	-	-	-	-	-	-	-	03	
-	14	97	-	-	-	-	-	04	
102 855	353 908	3 929 908	242 548	294 757	932 018	288 899	102 855	D-M	
102 855	353 908	3 929 908	242 548	294 757	932 018	288 899	102 855	D-L	
2	72	345	6	8	75	8	2	D	
-	-	1	-	-	-	-	-	05	
-	3	-	-	-	-	-	-	06	
-	-	-	-	-	-	-	-	07	
2	69	344	6	8	75	8	2	08	
4 025	44 298	302 795	29 022	12 287	55 697	12 080	4 025	E	
1 495	20 097	150 388	13 978	4 309	23 046	4 213	1 495	09	
1 526	11 141	62 699	10 480	4 969	21 521	4 894	1 526	10	
1 004	13 060	89 708	4 564	3 009	11 130	2 973	1 004	11	
18 404	88 626	903 528	28 091	39 956	137 621	39 454	18 404	F	
492	3 689	61 859	4 543	840	3 964	830	492	12	
17	360	5 143	151	33	140	31	17	13	
1 204	2 738	28 593	1 047	1 774	6 619	1 755	1 204	14	
3 619	6 471	50 795	2 902	6 411	22 862	6 347	3 619	15	
223	1 244	9 872	375	562	1 867	556	223	16	
538	2 176	15 826	475	1 405	4 558	1 384	538	17	
579	3 267	27 385	985	1 124	4 507	1 113	579	18	
1 590	9 954	74 149	2 157	3 693	10 990	3 649	1 590	19	
79	3 392	68 639	889	162	584	159	79	20	
2	130	2 598	15	6	23	6	2	21	
1 178	4 779	45 285	1 917	2 275	10 106	2 231	1 178	22	
662	1 058	11 915	288	927	3 375	917	662	23	
835	1 016	7 071	417	1 374	5 067	1 366	835	24	
210	1 682	16 773	1 004	432	1 552	420	210	25	
187	2 566	31 741	470	456	1 715	445	187	26	
106	1 375	22 835	387	310	1 251	305	106	27	
3 035	14 469	108 801	3 493	7 700	24 762	7 597	3 035	28	
1 911	14 479	122 535	2 118	5 684	16 065	5 612	1 911	29	
573	6 132	116 293	2 380	1 553	6 479	1 534	573	30	
406	2 595	36 785	868	938	3 750	926	406	31	
141	1 307	14 472	236	332	1 071	328	141	32	
-	-	-	-	1	1	1	-	33	
817	3 747	24 163	974	1 964	6 313	1 942	817	34	
1	165	16 029	23	3	14	3	1	G	
-	68	8 951	6	-	-	-	-	35	
-	58	5 573	3	-	-	-	-	36	
-	14	106	-	-	-	-	-	37	
1	25	1 399	14	3	14	3	1	38	

第1表

産業中分類、経営組織、種類別事業所数

産業分類	民 人				
	個人(続き)	事業所数	従業者数		
	従業者数(続き)		総 数	うち有給役員	うち常用雇者
	うち常用雇者				
昭和53年 A~M	363 095	149 174	2 779 520	227 789	2 359 982
56年 A~M	381 457	164 162	2 947 000	253 047	2 495 953
61年 A~M	406 409	182 990	3 196 732	236 082	2 716 864
平成3年 A~M	453 305	214 801	3 746 071	310 002	3 115 612
平成8年 A~M	473 497	229 013	3 976 647	353 365	3 447 858
A-C 農 林 漁 業	-	115	1278	232	870
A 農 業	-	102	1148	200	777
01 農 業	-	102	1148	200	777
B 林 業	-	9	73	25	43
02 林 業	-	9	73	25	43
C 魚 業	-	4	57	7	50
03 漁 業	-	-	-	-	-
04 水産養殖業	-	4	57	7	50
D-M 非農林漁業	473 497	228 898	3 975 369	353 133	3 446 988
D-L 非農林漁業(M公務を除く)	473 497	228 898	3 975 369	353 133	3 446 988
D 鉱 業	64	34	358	72	281
05 金 属 鉱 業	-	1	1	-	1
06 石 炭 ・ 亜 炭 鉱 業	-	1	3	3	-
07 原 油 ・ 天 然 ガ ス 鉱 業	-	-	-	-	-
08 非 金 属 鉱 業	64	32	354	69	280
E 建 設 業	31318	20 945	336 462	44 295	271 421
09 総 合 工 事 業	13274	9 396	167 092	20 097	137 082
10 職 別 工 事 業 (設 備 工 事 を 除 く)	12062	5 242	69 219	11 141	50 637
11 設 備 工 事 業	5982	6 307	100 151	13 057	83 702
F 製 造 業	72848	41 384	940 381	88 619	830 595
12 食 料 品 製 造 業	2400	1 749	67 425	3 689	59 443
13 飲 料 ・ 飼 料 ・ た ば こ 製 造 業	67	176	5 562	360	5 076
14 織 維 工 業 (ア)	3300	1 268	28 690	2 736	25 267
15 衣 服 ・ そ の 他 の 織 維 製 品 製 造 業	11587	3 130	47 270	6 470	39 207
16 木 材 ・ 木 製 品 製 造 業 (家 具 を 除 く)	1010	593	10 402	1 244	8 861
17 家 具 ・ 装 備 品 製 造 業	2479	1 086	15 841	2 176	13 347
18 パ ル プ ・ 紙 ・ 紙 加 工 品 製 造 業	2484	1 462	28 820	3 267	24 899
19 出 版 ・ 印 刷 ・ 同 関 連 産 業	5371	4 946	80 493	9 953	68 763
20 化 学 工 業	312	1 297	72 574	3 392	68 327
21 石 油 製 品 ・ 石 炭 製 品 製 造 業	14	93	2 728	130	2 584
22 プ ラ ス チ ッ ク 製 品 製 造 業 (別 掲 を 除 く)	6190	2 289	45 273	4 778	39 085
23 ゴ ム 製 品 製 造 業	1638	488	11 465	1 058	10 277
24 な め し 革 ・ 同 製 品 ・ 毛 皮 製 造 業	2618	462	5 638	1 016	4 453
25 窯 業 ・ 土 石 製 品 製 造 業	823	800	18 537	1 682	15 950
26 鉄 鋼 業	990	1 128	33 694	2 566	30 751
27 非 鉄 金 属 製 造 業	788	602	23 757	1 375	22 047
28 金 属 製 品 製 造 業	12861	6 817	112 630	14 468	95 938
29 一 般 機 械 器 具 製 造 業	8000	6 660	130 590	14 479	114 535
30 電 気 機 械 器 具 製 造 業	3942	2 836	120 433	6 132	112 351
31 輸 送 用 機 械 器 具 製 造 業	2158	1 124	37 830	2 595	34 627
32 精 密 機 械 器 具 製 造 業	568	615	15 413	1 307	13 904
33 武 器 製 造 業	-	-	-	-	-
34 そ の 他 の 製 造 業	3248	1 763	25 316	3 746	20 903
G 電 気 ・ ガ ス ・ 熱 供 給 ・ 水 道 業	10	161	16 207	165	16 019
35 電 気 業	-	70	9 025	68	8 951
36 ガ ス 業	-	45	5 634	58	5 573
37 熱 供 給 業	-	11	120	14	106
38 水 道 業	10	35	1 428	25	1 389

及び従業者数（民営・国・地方公共団体）（続）

営				国		地方公共団体		産業分類 番号	
事業所数	従業者数			事業所数	従業者数	事業所数	従業者数		
	総数	うち有給役員	うち常用雇用者						
所 1 596	人 7 506		701	6 279	所 a) 1656	人 a) 110 492	5 015	223 989	53 年
1 967	9 245		755	7 315	a) 1705	a) 110 321	5 331	233 330	56 年
2 384	10 846		633	9 140	b) 1583	b) 73 268	5 688	238 383	61 年
2 423	11 097		624	9 015	1 461	59 954	5 837	239 539	3 年
2 426	10 812		800	9 479	1 508	63 968	5 862	237 478	8 年
4	81		25	56	2	156	1	15	A - C
3	27		18	9	-	-	1	15	A
3	27		18	9	-	-	1	15	01
-	-		-	-	2	156	-	-	B
-	-		-	-	2	156	-	-	02
1	54		7	47	-	-	-	-	C
-	-		-	-	-	-	-	-	03
1	54		7	47	-	-	-	-	04
2 422	10 731		775	9 423	1 506	63 812	5 861	237 463	D - M
2 422	10 731		775	9 423	1 282	42 390	4 966	164 792	D - L
-	-		-	-	-	-	-	-	D
-	-		-	-	-	-	-	-	05
-	-		-	-	-	-	-	-	06
-	-		-	-	-	-	-	-	07
-	-		-	-	-	-	-	-	08
8	61		3	56	-	-	-	-	E
6	33		-	32	-	-	-	-	09
-	-		-	-	-	-	-	-	10
2	28		3	24	-	-	-	-	11
17	101		7	85	1	758	1	38	F
2	24		-	16	-	-	-	-	12
-	-		-	-	-	-	-	-	13
1	28		2	26	-	-	-	-	14
2	2		1	1	-	-	-	-	15
1	1		-	1	-	-	-	-	16
-	-		-	-	-	-	-	-	17
1	2		-	2	-	-	-	-	18
5	16		1	15	-	-	1	38	19
-	-		-	-	-	-	-	-	20
-	-		-	-	-	-	-	-	21
2	11		1	10	-	-	-	-	22
-	-		-	-	-	-	-	-	23
-	-		-	-	-	-	-	-	24
-	-		-	-	-	-	-	-	25
-	-		-	-	-	-	-	-	26
-	-		-	-	-	-	-	-	27
1	3		1	2	1	758	-	-	28
-	-		-	-	-	-	-	-	29
-	-		-	-	-	-	-	-	30
-	-		-	-	-	-	-	-	31
-	-		-	-	-	-	-	-	32
-	-		-	-	-	-	-	-	33
2	14		1	12	-	-	-	-	34
-	-		-	-	-	-	277	11279	G
-	-		-	-	-	-	-	-	35
-	-		-	-	-	-	-	-	36
-	-		-	-	-	-	-	-	37
-	-		-	-	-	-	277	11279	38

第1表

産業中分類、経営組織、種類別事業所数

産業分類	事業所数	従業者数			民		
		総数	男	女	事業所数	従	
						総数	個人業主
H 運輸・通信業	15 617	358 354	292 617	65 737	14 371	320 917	4 447
39 鉄道運送業	357	40 578	39 254	1 324	231	32 578	-
40 道路旅客運送業	3 779	48 919	46 300	2 619	3 765	46 474	3 368
41 道路貨物運送業	5 319	133 756	112 753	21 003	5 319	133 756	617
42 水運業	265	4 582	3 653	929	263	4 486	6
43 航空運輸業	174	6 175	3 688	2 487	174	6 175	-
44 倉庫業	1 351	21 448	14 171	7 277	1 351	21 448	55
45 運輸に附帯するサービス業	2 713	52 867	36 369	16 498	2 700	52 480	285
46 郵便業	1 191	27 049	19 778	7 271	100	540	53
47 電気通信業	468	22980	16651	6329	468	22980	63
I 卸売・小売業，飲食店	237 853	1 718 586	911 172	807 414	237 818	1 717 816	145 050
48-53 卸売業	50 374	664 159	443 444	220 715	50 373	664 154	10 117
48 各種商品卸売業	228	11 271	7 009	4 262	228	11 271	22
49 繊維・衣服等卸売業	8 423	116 343	64 143	52 200	8 423	116 343	1 799
50 飲食料品卸売業	6 750	86 557	56 233	30 324	6 750	86 557	1 824
51 建築材料，鉱物・金属材料等卸売業	10 714	117 987	86 134	31 853	10 713	117 982	2 496
52 機械器具卸売業	11 607	175 833	131 756	44 077	11 607	175 833	1 474
53 その他の卸売業	12 652	156 168	98 169	57 999	12 652	156 168	2 502
54-59 小売業	107 941	658 662	308 934	349 728	107 907	657 897	68 787
54 各種商品小売業	554	67 628	23 232	44 396	554	67 628	75
55 織物・衣服・身の回り品小売業	18 951	73 478	26 126	47 352	18 951	73 478	11 183
56 飲食料品小売業	38 701	241 114	100 190	140 924	38 668	240 352	27 552
57 自動車・自転車小売業	6 132	43 130	34 895	8 235	6 132	43 130	3 152
58 家具・じゅう器・家庭用機械器具小売業	10 425	50 184	30 822	19 362	10 425	50 184	6 428
59 その他の小売業	33 178	183 128	93 669	89 459	33 177	183 125	20 397
60-61 飲食店	79 538	395 765	158 794	236 971	79 538	395 765	66 146
60 一般飲食店	47 102	272 075	117 060	155 015	47 102	272 075	36 746
61 その他の飲食店	32 436	123 690	41 734	81 956	32 436	123 690	29 400
J 金融・保険業	8 066	170 981	86 158	84 823	8 052	169 850	1 489
62 銀行・信託業	1 387	47 422	28 352	19 070	1 387	47 422	-
63 中小企業等金融業イ)	767	18 693	12 194	6 499	767	18 693	-
64 農林水産金融業イ)	28	574	340	234	28	574	-
65 政府関係金融機関(別掲を除く)	26	1 922	1 144	778	23	855	-
66 貸金業、投資業等非預金信用機関イ)	2 137	21 418	11 045	10 373	2 137	21 418	683
67 補助的金融業，金融附帯業	62	2 109	1 367	742	62	2 109	6
68 証券業，商品先物取引業	760	18 994	12 088	6 906	760	18 994	85
69 保険業(保険媒介代理業、保健サービス業を含む)	2 899	59 849	19 628	40 221	2 888	59 785	715
K 不動産業	28 307	116 970	70 536	46 434	28 260	116 426	14 442
70 不動産取引業	7 071	38 321	25 738	12 583	7 069	38 127	2 533
71 不動産賃貸業・管理業	21 236	78 649	44 798	33 851	21 191	78 299	11 909
L サービス業	127 400	1 261 357	654 391	606 966	122 773	1 106 132	71 926
72 洗濯・美容・浴場業	26 981	89 323	33 277	56 046	26 979	89 304	22 290
73 駐車場業	6 227	12 783	7 827	4 956	6 222	12 757	4 841
74 その他の生活関連サービス業	4 653	27 479	14 341	13 138	4 599	27 183	2 771
75 旅館，その他の宿泊所	2 552	39 485	19 867	19 618	2 499	39 329	555
76 娯楽業(映画・ビデオ制作業を除く)	5 714	72 338	42 396	29 942	5 583	70 181	2 677
77 自動車整備業	3 784	20 646	16 531	4 115	3 777	20 535	2 403
78 機械・家具等修理業(別掲を除く)	2 178	20 666	16 945	3 721	2 178	20 666	1 088
79 物産品貸付業	2 386	30 444	21 183	9 261	2 386	30 444	550
80 映画・ビデオ制作業	382	4 512	3 284	1 228	382	4 512	41
81 放送業	208	6 513	5 176	1 337	208	6 513	-
82 情報サービス・調査業	2 651	71 499	49 156	22 343	2 650	71 485	133
83 広告業	1 611	19 997	13 278	6 719	1 611	19 997	211
84 専門サービス業(他に分類されないもの)	27 797	170 285	102 032	68 253	27 649	165 530	18 506
85 協同組合(他に分類されないもの)	1 203	11 034	6 679	4 355	1 203	11 034	-
86 その他の事業サービス業	5 909	167 165	93 561	73 604	5 882	166 665	1 486
87 廃棄物処理業	726	18 924	17 046	1 878	596	9 834	146
88 医療業	16 815	219 190	67 005	152 185	16 746	198 570	13 722
89 保健衛生業	179	5 301	2 400	2 901	60	1 241	19
90 社会保険，社会福祉	2 838	55 719	12 647	43 072	1 800	33 477	177
91 教育	4 301	146 176	76 935	69 241	1 649	59 083	114
92 学術研究機関	265	14 620	11 377	3 243	194	11 943	12
93 宗教	5 429	17 554	10 065	7 489	5 429	17 554	174
94 政治・経済・文化団体	2 229	16 833	9 457	7 376	2 229	16 833	-
95 その他のサービス業	382	2 871	1 926	945	262	1 462	10
M 公務(他に分類されないもの)	1 119	94 093	79 430	14 663	-	-	-
97 国家公務	224	21 422	18 056	3 366	-	-	-
98 地方公務	895	72 671	61 374	11 297	-	-	-

第1表

産業中分類、経営組織、種類別事業所数

産業分類	民					
	個人(続き)		法人			
	従業者数(続き)		事業所数	従業者数		
	うち常用雇用者			総数	うち有給役員	うち常用雇用者
H 運輸・通信業	3 470	9 847	311 474	13 148	289 412	
39 鉄道路運送業	-	230	32 477	143	32 304	
40 道路旅客運送業	67	390	42 614	713	41 663	
41 道路貨物運送業	2 345	4 681	130 318	7 395	117 438	
42 水運業	12	256	4 460	416	3 997	
43 航空運輸業	-	174	6 175	71	5 974	
44 倉庫業	100	1 290	21 240	1 341	18 907	
45 運輸に附帯するサービス業	833	2 396	51 059	2 706	46 606	
46 郵便業	32	30	342	13	320	
47 電気通信業	81	400	22 789	350	22 203	
I 卸売・小売業, 飲食店	218 020	89 453	1 262 205	117 034	1 081 034	
48-53 卸売業	17 053	40 088	631 112	67 221	550 737	
48 各種商品卸売業	93	206	11 146	532	10 544	
49 繊維・衣服等卸売業	2 559	6 584	111 041	12 319	95 718	
50 飲食物品卸売業	4 072	4 901	79 533	8 913	67 147	
51 建築材料, 鉱物・金属材料等卸売業	3 937	8 179	110 115	15 027	93 747	
52 機械器具卸売業	2 015	10 116	171 562	14 937	155 083	
53 その他卸売業	4 377	10 102	147 715	15 493	128 498	
54-59 小売業	102 083	37 325	440 970	39 568	371 842	
54 各種商品小売業	390	472	66 985	294	63 804	
55 織物・衣服・身の回り品小売業	9 499	7 457	47 398	6 033	39 008	
56 飲食物品小売業	47 300	10 409	143 967	12 023	118 503	
57 自動車・自転車小売業	3 164	2 919	35 315	3 107	31 781	
58 家具・じゅう器・家庭用機械器具小売業	5 791	3 915	34 438	5 375	28 023	
59 その他の小売業	35 939	12 153	112 867	12 736	90 723	
60-61 飲食店	98 884	12 040	190 123	10 245	158 455	
60 一般飲食店	54 197	9 559	155 914	7 884	130 397	
61 その他の飲食店	44 687	2 481	34 209	2 361	28 058	
J 金融・保険業	1 723	6 520	166 124	4 774	159 187	
62 銀行・信託業	-	1 387	47 422	341	46 577	
63 中小企業等金融業(イ)	-	767	18 693	423	18 178	
64 農林水産金融業(イ)	-	28	574	26	546	
65 政府関係金融機関(別掲を除く)	-	23	855	17	836	
66 貸金業, 投資業等非預金信用機関(イ)	1 071	1 423	19 448	1 560	17 355	
67 補助的金融業, 金融附帯業	22	56	2 081	91	1 968	
68 証券業, 商品先物取引業	184	669	18 669	756	17 635	
69 保険業(保険媒介代理業, 保健サービス業を含む)	446	2 167	58 382	1 560	56 092	
K 不動産業	6 914	13 322	89 544	22 797	63 434	
70 不動産取引業	2 938	4 494	31 600	6 916	24 075	
71 不動産賃貸業・管理業	3 976	8 828	57 944	15 881	39 359	
L サービス業	139 130	47 232	852 614	62 229	735 605	
72 洗濯・理容・浴場業	21 152	4 045	37 029	3 986	31 374	
73 駐車場業	1 022	1 270	5 464	1 609	3 628	
74 その他の生活関連サービス業	3 315	1 718	19 102	1 808	15 382	
75 旅館, その他の宿泊所	1 107	1 912	37 163	1 728	32 395	
76 娯楽業(映画・ビデオ制作業を除く)	6 271	2 782	59 253	3 538	48 198	
77 自動車整備業	3 740	1 328	13 178	2 268	10 731	
78 機械・家具等修理業(別掲を除く)	917	1 075	18 251	1 205	16 608	
79 物品賃貸業	1 502	1 804	28 043	2 039	24 848	
80 映画・ビデオ制作業	89	341	4 260	596	3 469	
81 放送業	-	208	6 513	174	6 179	
82 情報サービス・調査業	293	2 493	70 895	3 518	65 927	
83 広告業	331	1 399	19 337	2 422	15 952	
84 専門サービス業(他に分類されないもの)	33 833	8 793	106 580	13 513	85 867	
85 協同組合(他に分類されないもの)	-	1 203	11 034	1 293	9 397	
86 その他の事業サービス業	3 799	4 301	159 406	6 233	135 319	
87 廃棄物処理業	1 001	438	8 481	969	7 249	
88 医療業	58 890	2 822	116 299	6 676	104 932	
89 保健衛生業	59	39	1 154	46	902	
90 社会保険, 社会福祉	829	1 292	30 787	545	28 415	
91 教育	816	1 468	57 714	1 276	54 365	
92 学術研究機関	41	171	11 839	150	11 614	
93 宗教	80	5 122	16 876	5 952	10 343	
94 政治・経済・文化団体	-	1 093	12 785	622	11 548	
95 その他のサービス業	43	115	1 171	63	963	
M 公務(他に分類されないもの)	-	-	-	-	-	
97 国家公務	-	-	-	-	-	
98 地方公務	-	-	-	-	-	

及び従業者数（民営・国・地方公共団体）（続）

営				国		地方公共団体		産業分類 番 号
法人でない団体				事業所数	従業者数	事業所数	従業者数	
事業所数	従業者数							
	総 数	うち有給役員	うち常用雇用者					
所	人			所	人			
35	310	18	283	1 092	26 536	154	10 901	H
1	101	-	101	-	-	126	8 000	40
2	14	7	7	-	-	14	2 445	41
3	48	2	46	-	-	-	-	42
-	-	-	-	-	-	2	96	43
-	-	-	-	-	-	-	-	44
2	3	1	2	-	-	-	-	45
12	59	5	53	1	27	12	360	46
14	84	3	73	1 091	26 509	-	-	47
1	1	-	1	-	-	-	-	47
130	1 202	32	1 104	1	3	34	767	I
17	234	9	225	-	-	1	5	48～53
-	-	-	-	-	-	-	-	48
1	2	1	1	-	-	-	-	49
4	63	-	63	-	-	-	-	50
2	15	7	8	-	-	1	5	51
4	89	1	88	-	-	-	-	52
6	65	-	65	-	-	-	-	53
94	873	20	795	1	3	33	762	54～59
1	49	-	49	-	-	-	-	54
8	39	2	32	-	-	-	-	55
47	552	5	521	-	-	33	762	56
-	-	-	-	-	-	-	-	57
-	-	-	-	-	-	-	-	58
38	233	13	193	1	3	-	-	59
19	95	3	84	-	-	-	-	60～61
17	86	1	79	-	-	-	-	-
2	9	2	5	-	-	-	-	60
1	3	-	3	3	1 067	11	64	J
-	-	-	-	-	-	-	-	62
-	-	-	-	-	-	-	-	63
-	-	-	-	-	-	-	-	64
-	-	-	-	3	1 067	-	-	65
-	-	-	-	-	-	-	-	66
-	-	-	-	-	-	-	-	67
1	3	-	3	-	-	-	-	68
-	-	-	-	-	-	11	64	69
130	290	34	252	15	15	32	529	K
3	24	3	21	-	-	2	194	70
127	266	31	231	15	15	30	335	71
2 101	8 764	681	7 640	170	14 011	4 457	141 214	L
20	71	5	60	-	-	2	19	72
9	36	4	22	-	-	5	26	73
24	183	18	121	-	-	54	296	74
16	77	-	62	31	105	22	51	75
25	186	21	164	1	1	130	2 156	76
5	58	6	48	-	-	7	111	77
1	1	1	-	-	-	-	-	78
2	3	-	3	-	-	-	-	79
-	-	-	-	-	-	-	-	80
-	-	-	-	-	-	-	-	81
22	93	11	76	-	-	1	14	82
-	-	-	-	-	-	-	-	83
91	445	48	385	24	625	124	4 130	84
-	-	-	-	-	-	-	-	85
62	364	13	323	2	100	25	400	86
7	37	2	35	-	-	130	9 090	87
31	764	9	694	11	5 428	58	15 192	88
2	5	4	1	4	127	115	3 933	89
316	1 546	51	1 383	-	-	1 038	22 242	90
64	234	8	210	71	6 392	2 581	80 701	91
10	44	6	38	21	1 107	50	1 570	92
122	331	96	233	-	-	-	-	93
1 136	4 048	372	3 558	-	-	-	-	94
136	238	6	224	5	126	115	1 283	95
-	-	-	-	224	21 422	895	72 671	M
-	-	-	-	224	21 422	-	-	97
-	-	-	-	-	-	895	72 671	98

第2表

産業中分類、従業者（総数）規模別

- 1) 「事業所統計調査」（平成8年から事業所・企業統計調査）による。この調査でいう事業所とは、物の生産又はサービスの提供が事業として行われ「日本標準産業分類」の「農業」、「林業」、「漁業」の中の個人経営の事業所、「家事サービス業」、「外国公務」は、本調査から除かれている。なお、本
- 2) 昭和59年1月の「日本標準産業分類改訂」により、61年調査から分類の序列等が一部変更されている。
- 3) 日本電信電話株式会社及び日本たばこ産業株式会社は、56年調査までは、「国・公共企業体」に含まれていたが、61年調査以降では「民営」に含まれ
- 4) 旅客鉄道株式会社(JR)は、61年調査までは「国・地方公共団体」に含まれていたが、3年及び8年調査では「民営」に含まれている。
- 5) 従業者数には、個人業主、家族従業者、有給役員及び常用雇用者、臨時雇用者が含まれている。

産業分類	総数			1人	2人		3人		4人			
	事業所数	従業者数	うち男	事業所数	事業所数	事業所数	事業所数	事業所数	事業所数			
				(従業者数)	従業者数	従業者数	従業者数	従業者数				
昭和	53	年	483 123	3 808 359	...	90 313	124 384	248 768	68 198	204 594	45 113	180 452
	56		517 848	4 053 646	...	89 069	136 917	273 834	73 782	221 346	50 553	202 212
	61		530 887	4 294 181	2 671 930	95 143	135 491	270 982	72 553	217 659	48 435	193 740
平成	3	年	534 045	4 774 539	2 915 970	89 096	124 610	249 220	71 027	213 081	49 512	198 048
平成	8	年	526 196	4 919 477	2 986 069	90 136	118 124	236 248	67 497	202 491	47 576	190 304
A 農業			105	1 175	837	2	8	16	8	24	12	48
01 農業			105	1 175	837	2	8	16	8	24	12	48
B 林業			9	73	60	1	-	-	1	3	1	4
02 林業			9	73	60	1	-	-	1	3	1	4
C 漁業			5	111	88	-	1	2	1	3	1	4
03 漁業			-	-	-	-	-	-	-	-	-	-
04 水産養殖業			5	111	88	-	1	2	1	3	1	4
D 鉱業			42	433	362	5	3	6	6	18	2	8
05 金属鉱業			1	1	1	1	-	-	-	-	-	-
06 石炭・亜炭鉱業			1	3	2	-	-	-	1	3	-	-
07 原油・天然ガス鉱業			-	-	-	-	-	-	-	-	-	-
08 非金属鉱業			40	429	359	4	3	6	5	15	2	8
E 建設業			33 240	392 220	329 550	2 770	3 834	7 668	3 389	10 167	3 129	12 516
09 総合工事業			13 711	190 171	159 452	894	1 305	2 610	1 329	3 987	1 274	5 096
10 職別工事業（設備工事を除く）			10 211	90 740	76 650	1 219	1 447	2 894	1 111	3 333	995	3 980
11 設備工事業			9 318	111 309	93 448	657	1 082	2 164	949	2 847	860	3 440
F 製造業			81 357	1 078 103	732 559	7 616	15 588	31 176	10 026	30 078	7 828	31 312
12 食料品製造業			2 591	71 413	35 657	66	313	626	203	609	217	868
13 飲料・たばこ・飼料製造業			209	5 702	3 951	5	15	30	13	39	12	48
14 繊維工業（ア）			3 043	35 337	19 758	202	684	1 368	386	1 158	302	1 208
15 衣服・その他の繊維製品製造業			9 543	70 134	27 903	815	2 734	5 468	1 265	3 795	936	3 744
16 木材・木製品製造業（家具を除く）			1 156	12 270	9 061	132	194	388	136	408	134	536
17 家具・装備品製造業			2 491	20 399	15 054	285	486	972	360	1 080	263	1 052
18 パルプ・紙・紙加工品製造業			2 587	33 329	21 418	99	416	832	311	933	231	924
19 出版・印刷・同関連産業			8 644	91 499	63 833	794	1 781	3 562	1 174	3 522	872	3 488
20 化学工業			1 459	73 158	52 052	39	94	188	74	222	96	384
21 石油製品・石炭製品製造業			99	2 751	2 392	4	6	12	10	30	4	16
22 プラスチック製品製造業（別掲を除く）			4 566	55 390	33 852	273	695	1 390	530	1 590	438	1 752
23 ゴム製品製造業			1 415	14 840	9 578	123	312	624	196	588	164	656
24 なめし革・同製品・毛皮製造業			1 836	10 705	5 581	199	593	1 186	227	681	169	676
25 窯業・土石製品製造業			1 232	20 089	14 943	69	173	346	125	375	112	448
26 鉄鋼業			1 584	35 409	30 535	87	186	372	140	420	130	520
27 非鉄金属製造業			912	25 008	19 930	44	120	240	86	258	83	332
28 金属製品製造業			14 518	137 395	100 644	1 710	2 741	5 482	1 942	5 826	1 500	6 000
29 一般機械器具製造業			12 344	146 655	116 685	1 684	2 263	4 526	1 582	4 746	1 191	4 764
30 電気機械器具製造業			4 389	126 912	87 409	281	570	1 140	444	1 332	352	1 408
31 輸送用機械器具製造業			2 062	41 580	32 702	171	315	630	218	654	188	752
32 精密機械器具製造業			947	16 484	11 422	80	138	276	115	345	82	328
33 武器製造業			1	1	1	1	-	-	-	-	-	-
34 その他の製造業			3 729	31 643	18 198	453	759	1 518	489	1 467	352	1 408
G 電気・ガス・熱供給・水道業			164	16 221	13 625	6	4	8	4	12	6	24
35 電気業			70	9 025	7 965	-	1	2	1	3	1	4
36 ガス業			45	5 634	4 293	3	2	4	1	3	2	8
37 熱供給業			11	120	111	3	-	-	-	-	-	-
38 水道業			38	1 442	1 256	-	1	2	2	6	3	12

事業所数及び従業者数（民営）

ている一定の場所をいう。例えば、商店、工場、事務所、病院、学校などのように一区画を占めて事業を行っている場所のことである。ただし、表の調査期日は、50年は5月15日、53年は6月15日、56年、61年及び平成3年は7月1日、8年は10月1日現在である。

ている。

5～9人		10～29人		30～49人		50～99人		100～299人		300人以上		産業分類番号
事業所数	従業者数	事業所数	従業者数	事業所数	従業者数	事業所数	従業者数	事業所数	従業者数	事業所数	従業者数	
85 778	548 692	50 966	802 224	8 948	334 232	5 646	383 714	2 962	467 569	815	547 801	53 年
93 048	594 489	54 910	868 044	9 637	360 814	6 076	410 755	3 022	480 929	834	552 154	56 年
97 077	624 568	60 700	961 124	10 718	402 941	6 561	442 862	3 335	526 842	874	558 320	61 年
104 352	675 211	70 479	1 121 736	12 560	471 847	7 650	519 424	3 827	601 174	932	635 702	3 年
102 659	666 414	73 600	1 175 263	13 462	505 663	8 047	544 443	4 082	646 033	1 013	662 482	8 年
31	208	38	618	5	176	1	83	-	-	-	-	A
31	208	38	618	5	176	1	83	-	-	-	-	01
4	32	2	33	-	-	-	-	-	-	-	-	B
4	32	2	33	-	-	-	-	-	-	-	-	02
-	-	-	-	1	48	1	54	-	-	-	-	C
-	-	-	-	-	-	-	-	-	-	-	-	03
-	-	-	-	1	48	1	54	-	-	-	-	04
11	72	13	222	1	47	1	55	-	-	-	-	D
-	-	-	-	-	-	-	-	-	-	-	-	05
-	-	-	-	-	-	-	-	-	-	-	-	06
-	-	-	-	-	-	-	-	-	-	-	-	07
11	72	13	222	1	47	1	55	-	-	-	-	08
9 939	65 957	8 061	124 997	1 154	42 739	609	41 056	290	44 166	65	40 184	E
4 295	28 605	3 570	55 495	535	19 704	303	20 585	161	24 365	45	28 830	09
2 830	18 568	2 130	33 005	305	11 416	132	8 834	40	5 472	2	2 019	10
2 814	18 784	2 361	36 497	314	11 619	174	11 637	89	14 329	18	9 335	11
19 531	128 152	14 804	238 101	2 898	109 391	1 797	122 447	970	153 119	299	226 711	F
585	3 904	718	12 174	199	7 499	155	10 790	104	17 161	31	17 716	12
67	452	64	1 095	10	373	9	632	12	1 981	2	1 047	13
713	4 686	536	8 685	114	4 252	77	5 228	22	3 934	7	4 616	14
2 120	13 735	1 333	20 566	180	6 743	110	7 310	48	7 273	2	685	15
287	1 928	199	3 089	42	1 603	20	1 303	10	1 875	2	1 008	16
607	3 980	390	6 156	60	2 278	23	1 587	15	2 115	2	894	17
692	4 559	613	10 122	113	4 282	75	5 049	35	5 506	2	1 023	18
2 060	13 480	1 450	23 016	260	9 951	172	11 837	65	9 832	16	12 017	19
357	2 437	382	6 634	144	5 478	117	8 305	111	18 279	45	31 192	20
28	191	29	430	11	409	2	112	2	303	3	1 244	21
1 315	8 691	999	16 224	167	6 183	91	6 205	45	6 829	13	6 253	22
331	2 166	213	3 292	40	1 484	22	1 470	11	1 651	3	2 786	23
379	2 448	233	3 763	26	941	8	518	2	293	-	-	24
261	1 734	337	5 585	80	3 014	47	3 145	23	3 542	5	1 831	25
415	2 758	413	6 773	83	3 231	83	5 833	32	5 470	15	9 945	26
235	1 562	239	3 885	38	1 548	32	2 093	22	3 345	13	11 701	27
3 426	22 466	2 423	38 206	445	16 632	224	15 046	91	13 446	16	12 581	28
2 929	19 047	1 965	31 296	342	12 854	210	14 391	138	21 259	40	32 088	29
1 058	7 011	1 067	17 847	276	10 454	176	11 954	109	17 897	56	57 588	30
522	3 461	414	6 764	124	4 688	61	4 048	32	5 013	17	15 399	31
237	1 546	193	3 336	53	2 049	26	1 943	16	2 409	7	4 172	32
-	-	-	-	-	-	-	-	-	-	-	-	33
907	5 910	594	9 163	91	3 445	57	3 648	25	3 706	2	925	34
27	191	43	729	11	420	18	1 346	34	5 782	11	7 703	G
4	30	23	416	7	268	6	425	22	4 171	5	3 706	35
4	28	7	110	2	77	10	773	9	1 197	5	3 431	36
3	23	4	55	1	39	-	-	-	-	-	-	37
16	110	9	148	1	36	2	148	3	414	1	566	38

第2表

産業中分類、従業者(総数)規模別

産業分類	総数			1人	2人		3人		4人	
	事業所数	従業者数	うち男	事業所数 (従業者数)	事業所数	従業者数	事業所数	従業者数	事業所数	従業者数
H 運輸・通信業	14 371	320 917	262 658	3 471	1 252	2 504	701	2 103	621	2 484
39 鉄道業	231	32 578	31 613	2	-	-	2	6	3	12
40 道路旅客運送業	3 765	46 474	43 909	2 937	446	892	17	51	12	48
41 道路貨物運送業	5 319	133 756	112 753	239	311	622	202	606	195	780
42 水運業	263	4 486	3 558	14	21	42	37	111	20	80
43 航空運輸業	174	6 175	3 688	5	7	14	15	45	11	44
44 倉庫業	1 351	21 448	14 171	121	115	230	102	306	113	452
45 運輸に附帯するサービス業	2 700	52 480	35 991	94	279	558	267	801	224	896
46 郵便業	100	540	324	30	20	40	13	39	8	32
47 電気通信業	468	22 980	16 651	29	53	106	46	138	35	140
I 卸売・小売業, 飲食店	237 818	1 717 816	910 839	37 692	63 228	126 456	34 476	103 428	22 516	90 064
48 各種商品卸売業	228	11 271	7 009	9	26	52	31	93	22	88
49 繊維・衣服等卸売業	8 423	116 343	64 143	603	1 417	2 834	1 123	3 369	880	3 520
50 飲食料品卸売業	6 750	86 557	56 233	328	892	1 784	728	2 184	684	2 736
51 建築材料, 鉱物・金属材料等卸売業	10 713	117 982	86 129	622	1 606	3 212	1 412	4 236	1 153	4 612
52 機械器具卸売業	11 607	175 833	131 756	514	1 464	2 928	1 384	4 152	1 174	4 696
53 その他の卸売業	12 652	156 168	98 169	754	2 648	5 296	1 510	4 530	1 174	4 696
54 各種商品小売業	554	67 628	23 232	14	26	52	20	60	13	52
55 織物・衣服・身の回り品小売業	18 951	73 478	26 126	3 663	6 020	12 040	3 291	9 873	2 114	8 456
56 飲食料品小売業	38 668	240 352	99 864	5 294	12 300	24 600	6 043	18 129	3 478	13 912
57 自動車・自転車小売業	6 132	43 130	34 895	945	1 472	2 944	849	2 547	565	2 260
58 家具・じゅう器・家庭用機械器具小売業	10 425	50 184	30 822	1 411	3 705	7 410	1 824	5 472	1 016	4 064
59 その他の小売業	33 177	183 125	93 667	6 947	9 463	18 926	4 297	12 891	2 755	11 020
60 一般飲食店	47 102	272 075	117 060	8 486	13 383	26 766	6 513	19 539	4 280	17 120
61 その他の飲食店	32 436	123 690	41 734	8 102	8 806	17 612	5 451	16 353	3 208	12 832
J 金融・保険業	8 052	169 850	85 570	686	1 039	2 078	646	1 938	509	2 036
62 銀行・信託業	1 387	47 422	28 352	18	31	62	14	42	14	56
63 中小企業等金融業イ)	767	18 693	12 194	1	-	-	2	6	7	28
64 農林水産金融業イ)	28	574	340	-	2	4	7	21	3	12
65 政府関係金融機関(別掲を除く)	23	855	609	-	-	-	-	-	-	-
66 貸金業, 投資業等非預金信用機関イ)	2 137	21 418	11 045	210	497	994	313	939	278	1 112
67 補助的金融業, 金融附帯業	62	2 109	1 367	-	2	4	5	15	6	24
68 証券業, 商品先物取引業	760	18 994	12 088	55	89	178	69	207	38	152
69 保険業(保険媒介代理業, 保険サービス業を含む)	2 888	59 785	19 575	402	418	836	236	708	163	652
K 不動産業	28 260	116 426	70 087	9 302	7 516	15 032	3 815	11 445	2 486	9 944
70 不動産取引業	7 069	38 127	25 572	931	1 775	3 550	1 223	3 669	927	3 708
71 不動産賃貸業・管理業	21 191	78 299	44 515	8 371	5 741	11 482	2 592	7 776	1 559	6 236
L サービス業	122 773	1 106 132	579 834	28 585	25 651	51 302	14 424	43 272	10 465	41 860
72 洗濯・理容・浴場業	26 979	89 304	33 267	8 544	8 877	17 754	3 612	10 836	2 060	8 240
73 駐車場業	6 222	12 757	7 803	3 510	1 610	3 220	482	1 446	221	884
74 その他の生活関連サービス業	4 599	27 183	14 070	1 032	1 208	2 416	615	1 845	395	1 580
75 旅館, その他の宿泊所	2 499	39 329	19 812	411	499	998	245	735	169	676
76 娯楽業(映画業・ビデオ制作業を除く)	5 583	70 181	41 030	909	923	1 846	479	1 437	378	1 512
77 自動車整備業	3 777	20 535	16 422	445	911	1 822	673	2 019	453	1 812
78 機械・家具等修理業(別掲を除く)	2 178	20 666	16 945	514	470	940	203	609	144	576
79 物品賃貸業	2 386	30 444	21 183	160	241	482	253	759	252	1 008
80 映画・ビデオ制作業	382	4 512	3 284	25	41	82	35	105	33	132
81 放送業	208	6 513	5 176	4	8	16	25	75	34	136
82 情報サービス・調査業	2 650	71 485	49 149	186	209	418	239	717	198	792
83 広告業	1 611	19 997	13 278	113	201	402	176	528	177	708
84 専門サービス業(他に分類されないもの)	27 649	165 530	97 592	7 213	5 083	10 166	3 586	10 758	2 709	10 836
85 協同組合(他に分類されないもの)	1 203	11 034	6 679	239	237	474	115	345	71	284
86 その他の事業サービス業	5 882	166 665	93 136	447	756	1 512	507	1 521	426	1 704
87 廃棄物処理業	596	9 834	8 299	32	29	58	41	123	26	104
88 医療業	16 746	198 570	60 485	2 334	2 022	4 044	1 675	5 025	1 687	6 748
89 保健衛生業	60	1 241	540	9	4	8	4	12	2	8
90 社会保険, 社会福祉	1 800	33 477	7 952	132	90	180	104	312	121	484
91 教育	1 649	59 083	34 061	76	71	142	60	180	66	264
92 学術研究機関	194	11 943	9 296	12	18	36	15	45	15	60
93 宗教	5 429	17 554	10 065	1 505	1 649	3 298	959	2 877	644	2 576
94 政治・経済・文化団体	2 229	16 833	9 457	620	449	898	304	912	173	692
95 その他のサービス業	262	1 462	853	113	45	90	17	51	11	44

事業所数及び従業者数（民営）（続）

5～9人		10～29人		30～49人		50～99人		100～299人		300人以上		産業分類番号
事業所数	従業者数	事業所数	従業者数	事業所数	従業者数	事業所数	従業者数	事業所数	従業者数	事業所数	従業者数	
2 189	14 930	3 576	62 472	1 176	44 786	817	55 766	476	75 867	92	56 534	H
15	113	54	1 141	44	1 722	49	3 313	42	7 562	20	18 707	39
24	169	56	1 062	29	1 110	82	6 250	140	23 765	22	10 190	40
900	6 331	2 134	38 183	740	28 184	432	28 827	150	22 378	16	7 606	41
54	365	75	1 316	30	1 166	8	491	3	570	1	331	42
41	268	54	867	16	604	14	951	7	1 168	4	2 209	43
301	2 020	400	6 637	109	4 040	71	4 722	18	2 611	1	309	44
736	4 894	703	11 639	181	6 906	131	9 089	73	10 544	12	7 059	45
19	128	8	108	1	49	-	-	1	114	-	-	46
99	642	92	1 519	26	1 005	30	2 123	42	7 155	16	10 123	47
43 077	276 971	28 326	447 762	4 701	176 344	2 607	173 509	1 002	158 551	193	127 039	I
51	331	45	738	12	483	11	706	11	2 170	10	6 601	48
2 171	14 188	1 545	24 373	319	11 900	214	14 623	119	19 263	32	21 670	49
1 778	11 771	1 741	27 723	324	12 133	183	12 270	86	13 435	6	2 193	50
2 869	18 864	2 304	36 738	398	14 881	258	17 185	81	12 455	10	5 177	51
3 337	21 954	2 637	42 435	517	19 476	364	25 105	180	27 914	36	26 659	52
2 946	19 331	2 527	40 647	592	22 205	338	22 381	142	22 060	21	14 268	53
59	398	140	2 394	42	1 668	65	4 627	123	21 897	52	36 466	54
2 977	18 283	735	10 445	83	3 035	49	3 227	16	3 021	3	1 435	55
5 860	37 620	4 609	72 707	595	22 341	381	25 428	98	14 574	10	5 747	56
1 078	6 930	1 042	17 805	120	4 414	46	2 919	14	1 967	1	399	57
1 552	9 753	734	11 387	117	4 290	52	3 454	11	1 667	3	1 276	58
5 390	34 749	3 551	55 766	515	19 438	199	13 018	56	8 477	4	1 893	59
8 146	52 412	4 952	78 311	890	33 386	393	25 105	55	8 217	4	2 733	60
4 863	30 387	1 764	26 293	177	6 694	54	3 461	10	1 434	1	522	61
1 120	7 303	2 761	49 582	731	27 247	361	24 129	157	25 785	42	29 066	J
75	507	847	16 082	269	10 096	82	4 971	26	4 372	11	11 216	62
52	412	634	10 621	34	1 210	15	1 028	19	3 623	3	1 764	63
9	55	4	44	-	-	-	-	3	438	-	-	64
1	7	9	187	9	344	3	216	1	101	-	-	65
488	3 050	219	3 461	62	2 321	40	2 706	23	3 504	7	3 121	66
13	84	19	358	10	377	2	109	4	688	1	450	67
122	793	211	3 647	65	2 494	81	5 617	25	3 839	5	2 012	68
360	2 395	818	15 182	282	10 405	138	9 482	56	9 220	15	10 503	69
3 688	23 047	1 109	16 585	161	6 078	103	7 102	66	10 524	14	7 367	K
1 642	10 323	454	6 654	51	1 858	39	2 600	25	3 995	2	839	70
2 046	12 724	655	9 931	110	4 220	64	4 502	41	6 529	12	6 528	71
23 042	149 551	14 867	234 162	2 623	98 387	1 732	118 896	1 087	172 239	297	167 878	L
2 734	16 938	949	14 411	125	4 726	55	3 659	20	2 641	3	1 555	72
301	1 890	86	1 195	8	319	4	293	-	-	-	-	73
812	5 160	421	6 395	61	2 343	35	2 336	18	3 145	2	931	74
411	2 701	570	9 563	86	3 224	55	3 588	30	5 200	23	12 233	75
885	5 870	1 488	26 129	336	12 240	130	8 588	50	7 712	5	3 938	76
855	5 508	370	5 364	43	1 489	23	1 549	4	527	-	-	77
386	2 561	318	5 052	85	3 193	34	2 464	20	2 985	4	1 772	78
716	4 670	615	9 697	74	2 744	52	3 580	18	2 818	5	4 526	79
117	787	101	1 682	19	718	8	548	3	433	-	-	80
56	382	56	849	12	467	2	130	6	743	5	3 711	81
687	4 613	669	11 112	155	5 846	171	11 865	105	17 103	31	18 833	82
473	3 120	336	5 284	72	2 681	44	3 043	16	2 286	3	1 832	83
5 654	36 226	2 709	40 960	411	15 491	187	12 531	83	13 193	14	8 156	84
249	1 698	206	2 996	51	1 955	30	2 097	4	610	1	336	85
1 223	8 076	1 351	22 565	422	16 070	381	26 379	297	47 589	72	40 802	86
160	1 097	234	3 927	46	1 735	24	1 770	3	358	1	630	87
5 717	37 863	2 626	36 622	169	6 409	182	12 853	249	41 675	85	44 997	88
10	75	18	293	5	200	7	496	1	140	-	-	89
320	2 115	755	13 556	171	6 267	89	5 910	13	1 823	5	2 698	90
308	2 144	589	10 275	185	6 965	162	11 444	112	15 432	20	12 161	91
33	237	37	672	16	582	19	1 280	17	2 851	12	6 168	92
526	3 214	105	1 545	26	967	10	643	4	616	1	313	93
362	2 311	238	3 695	40	1 566	25	1 673	13	2 180	5	2 286	94
47	295	20	323	5	190	3	177	1	179	-	-	95

第3表

市区町村、産業大分類別事業所数

- 1) 「事業所統計調査」(平成8年から事業所・企業統計調査)による。この調査でいう事業所とは、物の生産又はサービスの提供が事業として行われ「日本標準産業分類」の「農業」、「林業」、「漁業」の中の個人経営の事業所、「家事サービス業」、「外国公務」は、本調査から除かれている。なお、本
 2) 昭和59年1月の「日本標準産業分類改訂」により、61年調査から分類の序列等が一部変更されている。
 3) 日本電信電話株式会社及び日本たばこ産業株式会社は、56年調査までは、「国・公共企業体」に含まれていたが、61年調査以降では「民営」に含まれ
 4) 旅客鉄道株式会社(JR)は、61年調査までは「国・地方公共団体」に含まれていたが、3年及び8年調査では「民営」に含まれている。
 5) 総数には「M-公務」を含む。

市区町村	総数			A～C 農林漁業		D 鉱業		E 建設業		F 製造業	
	事業所数	従業者数	うち 男	事業所数	従業者数	事業所数	従業者数	事業所数	従業者数	事業所数	従業者数
昭和53年	489 794	4 142 840	...	313	1 702	59	576	25 143	300 442	88 615	1 188 614
56	524 884	4 397 297	...	115	1 807	56	689	27 081	303 565	91 063	1 153 804
61	538 158	4 605 832	2 888 663	103	1 417	43	528	28 340	308 695	91 496	1 155 665
平成3年	541 343	5 074 032	3 116 533	97	1 215	43	507	30 015	364 571	88 620	1 189 210
平成8年	533 566	5 220 923	3 182 897	122	1 530	42	433	33 240	392 220	81 359	1 078 899
大阪市地域	263 157	2 728 539	1 718 185	27	390	20	124	13 893	210 291	37 026	440 519
三島地域	38 638	452 881	272 197	12	122	10	136	2 996	32 318	2 952	86 552
豊能地域	25 904	236 224	134 275	9	124	3	39	1 811	18 237	2 395	40 004
北河内地域	50 767	468 746	274 279	11	95	4	106	4 125	36 259	7 338	131 215
中河内地域	53 685	441 857	274 811	8	82	1	3	2 976	24 451	15 789	165 387
南河内地域	26 020	222 838	122 885	20	262	1	3	1 970	16 885	4 314	57 279
泉北地域	49 280	444 735	261 921	14	164			3 532	35 300	7 433	109 617
泉南地域	26 115	225 103	124 344	21	291	3	22	1 937	18 479	4 112	48 326
大阪市	263 157	2 728 539	1 718 185	27	390	20	124	13 893	210 291	37 026	440 519
都島区	7 147	58 125	34 196	-	-	6	35	511	6 303	1 051	8 767
福島区	7 290	76 526	50 513	-	-	-	-	322	5 200	1 088	13 348
此花区	3 988	47 839	34 488	-	-	-	-	435	5 261	459	15 447
西区	13 245	194 332	132 022	2	25	2	4	762	21 250	1 402	17 803
港区	6 335	54 660	37 206	-	-	1	4	568	8 004	886	7 787
大正区	5 231	42 698	29 718	-	-	-	-	422	6 453	823	11 523
天王寺区	8 615	89 501	52 545	1	11	-	-	365	7 775	1 129	9 775
浪速区	7 650	81 929	54 710	-	-	1	1	424	8 338	806	11 380
西淀川区	6 161	63 578	43 455	-	-	1	14	511	6 501	1 685	28 299
東淀川区	8 050	65 808	39 699	1	9	1	5	584	6 267	849	14 548
東成区	8 275	60 902	38 141	-	-	-	-	306	2 917	2 549	21 624
生野区	14 821	77 528	44 920	1	14	-	-	568	3 659	4 905	30 011
旭区	6 178	38 719	22 600	1	6	-	-	426	3 370	908	7 452
城東区	9 337	74 993	48 579	-	-	-	-	567	5 142	2 424	23 437
阿倍野区	7 909	58 948	32 482	-	-	-	-	385	5 159	717	6 519
住吉区	8 412	54 948	30 263	-	-	-	-	641	6 277	616	5 334
東住吉区	9 470	62 032	36 512	1	4	-	-	644	5 335	1 685	13 469
西成区	9 658	56 851	34 357	-	-	-	-	424	4 407	1 411	13 247
淀川区	15 442	176 287	114 335	3	25	-	-	1 024	15 728	2 046	33 301
鶴見区	5 796	50 478	32 950	3	17	-	-	516	4 190	1 298	18 080
住之江区	6 868	73 425	48 820	-	-	-	-	470	5 076	724	13 649
平野区	10 928	79 970	47 928	3	13	-	-	590	5 399	3 345	30 173
北区	34 417	463 311	294 195	8	222	7	55	1 368	32 209	2 368	44 694
中央区	41 934	625 151	383 551	3	44	1	6	1 060	30 071	1 852	40 852
堺市	34 684	325 068	195 892	10	135	-	-	2 667	27 820	4 369	75 574
岸和田市	9 551	78 562	43 450	7	139	-	-	684	7 218	1 431	16 667
豊中市	16 444	145 640	82 740	-	-	-	-	1 107	12 365	1 972	26 300
池田市	4 457	41 640	25 302	-	-	-	-	253	2 278	145	8 569

及び従業者数（民営・国・地方公共団体）

ている一定の場所をいう。例えば、商店、工場、事務所、病院、学校などのように一区画を占めて事業を行っている場所のことである。ただし、表の調査期日は、50年は5月15日、53年は6月15日、56年、61年及び平成3年は7月1日、8年は10月1日現在である。

ている。

G 電気・ガス・熱供給・水道業		H 運輸・通信業		I 卸売・小売業、飲食店		J 金融・保険業		K 不動産業		L サービス業	
事業所数	従業者数	事業所数	従業者数	事業所数	従業者数	事業所数	従業者数	事業所数	従業者数	事業所数	従業者数
402	27 391	12 697	278 258	243 657	1 334 565	6 279	170 324	20 549	64 748	91 066	688 783
411	29 629	13 689	294 159	259 209	1 482 508	6 783	173 218	23 370	78 864	102 074	790 619
416	25 836	14 163	296 275	258 424	1 545 951	7 357	175 325	24 974	87 151	111 759	920 432
405	26 023	15 549	342 573	248 173	1 617 281	8 020	194 409	28 492	115 556	120 820	1 129 389
441	27 500	15 617	358 354	237 853	1 718 586	8 066	170 981	28 307	116 970	127 400	1 261 357
133	14 258	7 676	180 013	124 043	990 241	4 455	116 275	15 489	75 811	60 104	656 179
53	2 135	1 271	38 609	17 225	141 338	594	9 396	2 289	8 561	11 120	126 217
32	1 193	511	14 305	11 328	78 770	369	6 490	2 068	6 061	7 273	65 595
51	2 530	1 365	33 067	21 800	130 195	659	9 350	2 680	8 453	12 601	108 952
30	1 807	1 535	30 543	20 475	119 921	562	8 753	1 760	5 414	10 443	78 918
36	1 048	496	11 328	10 399	63 466	291	4 209	1 440	4 266	6 938	59 055
60	2 980	2 018	31 504	21 458	128 597	702	11 123	1 699	5 414	12 232	109 912
46	1 549	745	18 985	11 125	66 058	434	5 385	882	2 990	6 689	56 529
133	14 258	7 676	180 013	124 043	990 241	4 455	116 275	15 489	75 811	60 104	656 179
3	42	233	3 187	3 241	20 696	117	1 589	520	1 623	1 459	14 980
1	78	202	5 749	3 879	32 209	86	1 152	318	1 154	1 387	17 037
6	545	217	7 698	1 698	9 058	29	389	292	543	846	8 423
7	1 634	486	12 332	6 337	76 209	258	9 900	660	4 758	3 317	49 034
3	70	420	10 898	2 883	13 468	54	640	292	754	1 214	10 965
4	68	343	5 214	2 400	10 420	52	595	203	534	981	7 446
1	32	122	4 086	3 840	34 257	149	4 640	674	2 572	2 325	25 719
3	269	190	4 834	4 029	35 025	147	2 333	595	2 486	1 448	16 577
3	102	222	4 344	2 308	13 507	40	655	275	684	1 112	8 953
7	474	396	5 042	3 528	20 853	81	898	758	2 050	1 841	15 038
2	112	122	2 078	3 428	20 614	91	1 532	356	1 264	1 415	10 163
5	55	181	3 530	6 007	23 469	118	1 276	560	1 233	2 470	13 426
2	130	223	2 703	2 696	12 641	61	623	420	1 150	1 438	10 175
9	760	364	7 389	3 542	18 165	81	1 097	490	2 562	1 850	14 659
3	56	112	2 530	3 827	22 718	165	2 851	646	1 885	2 043	16 277
3	201	261	3 027	3 875	19 544	109	1 372	765	2 652	2 138	15 862
3	470	202	3 098	4 337	24 204	83	981	490	1 149	2 020	12 709
4	516	153	2 721	4 867	19 393	97	1 058	694	1 562	2 002	12 920
9	532	346	9 298	7 103	59 957	235	4 640	1 042	4 667	3 624	46 874
5	81	353	5 681	2 012	11 676	38	543	450	1 209	1 118	8 584
10	1 217	470	11 237	3 363	22 667	65	848	312	1 218	1 446	16 387
4	117	357	3 882	4 252	22 475	78	1 201	425	1 226	1 865	14 586
25	5 101	846	35 160	16 705	168 101	785	19 071	1 859	13 873	10 387	136 731
11	1 596	855	24 295	23 886	278 915	1 436	56 391	2 393	23 003	10 358	152 654
38	2 331	1 561	21 715	15 695	96 512	523	9 159	1 155	3 990	8 600	81 590
10	664	216	4 074	4 263	24 887	171	2 559	303	1 266	2 428	19 467
17	850	290	6 966	7 132	46 904	249	4 640	1 261	3 943	4 369	40 639
7	192	98	3 979	2 106	12 331	68	1 212	374	965	1 386	11 011

第3表

市区町村、産業大分類別事業所数

市区町村	総 数			A～C 農林漁業		D 鉱 業		E 建設業		F 製造業	
	事業所数	従業者数	うち	事業所数	従業者数	事業所数	従業者数	事業所数	従業者数	事業所数	従業者数
			男								
	所	人									
吹田市	11 925	148 019	88 000	1	10	-	-	861	10 199	528	11 915
泉大津市	4 505	35 508	19 949	2	13	-	-	208	1 714	1 053	12 062
高槻市	11 043	124 671	72 813	6	62	8	123	811	8 032	630	32 891
貝塚市	3 920	32 367	18 348	1	5	-	-	283	2 557	715	9 576
守口市	10 454	85 666	53 726	2	14	-	-	913	7 273	2 342	28 831
枚方市	11 650	122 888	66 454	3	36	3	96	850	8 106	837	26 981
茨木市	10 069	113 801	67 313	5	50	1	6	784	7 595	639	21 289
八尾市	15 808	131 188	80 220	1	24	-	-	1 040	7 662	4 936	55 228
泉佐野市	5 570	51 853	28 391	4	29	2	10	375	3 154	1 059	11 088
富田林市	4 018	37 370	19 862	4	138	1	3	269	2 249	643	9 930
寝屋川市	10 310	83 737	47 787	2	18	-	-	830	6 927	993	16 790
河内長野市	3 354	27 937	14 521	4	24	-	-	208	1 632	422	5 616
松原市	5 915	47 023	26 854	2	21	-	-	425	3 976	1 129	12 897
大東市	6 038	62 071	37 228	-	-	-	-	497	4 957	1 246	21 914
和泉市	6 376	49 181	24 797	2	16	-	-	384	2 958	1 488	11 538
箕面市	3 907	41 384	22 119	4	66	2	33	268	2 665	169	3 875
柏原市	2 893	28 160	16 848	1	6	-	-	211	1 604	641	12 735
羽曳野市	4 040	35 046	19 078	-	-	-	-	373	3 132	620	7 632
門真市	8 203	78 413	49 517	1	13	-	-	654	6 033	1 412	28 936
摂津市	4 886	58 223	39 586	-	-	-	-	489	6 136	1 113	18 584
高石市	2 672	25 069	15 187	-	-	-	-	210	2 279	229	6 247
藤井寺市	3 417	24 806	13 022	-	-	-	-	230	1 779	344	4 368
東大阪市	34 984	282 509	177 743	6	52	1	3	1 725	15 185	10 212	97 424
泉南市	2 527	24 367	14 319	-	-	-	-	228	2 514	398	5 158
四條畷市	2 075	16 451	9 191	3	14	1	10	189	1 613	256	2 922
交野市	2 037	19 520	10 376	-	-	-	-	192	1 350	252	4 841
大阪狭山市	2 040	19 803	9 872	1	5	-	-	137	1 110	246	3 683
阪南市	2 091	14 377	6 954	4	39	1	12	178	1 278	205	2 337
島本町	715	8 167	4 485	-	-	1	7	51	356	42	1 873
豊能町	489	3 146	1 504	-	-	1	6	82	396	34	334
能勢町	607	4 414	2 610	5	58	-	-	101	533	75	926
忠岡町	1 043	9 909	6 096	-	-	-	-	63	529	294	4 196
熊取町	1 137	9 701	5 089	1	10	-	-	81	513	218	2 495
田尻町	555	7 486	4 375	1	9	-	-	31	238	32	223
岬町	764	6 390	3 418	3	60	-	-	77	1 007	54	782
太子町	468	3 022	1 746	3	39	-	-	57	364	83	667
河南町	623	4 615	2 726	1	4	-	-	82	693	122	1 035
千早赤阪村	274	1 940	1 124	3	23	-	-	36	195	67	718
美原町	1 871	21 276	14 080	2	8	-	-	153	1 755	638	10 733

及び従業者数（民営・国・地方公共団体）（続）

G 電気・ガス・ 熱供給・水道業		H 運輸・通信業		I 卸売・小売業、 飲食店		J 金融・保険業		K 不動産業		L サービス業	
事業所数	従業者数	事業所数	従業者数	事業所数	従業者数	事業所数	従業者数	事業所数	従業者数	事業所数	従業者数
16	729	267	7 817	5 641	56 528	185	3 099	827	3 778	3 566	50 980
8	102	213	3 965	1 685	9 370	52	575	220	552	1 045	6 188
16	929	266	7 302	5 091	34 509	191	2 677	520	1 945	3 480	34 541
4	130	101	1 503	1 627	8 816	57	585	117	321	1 001	8 231
14	686	297	5 909	4 072	21 216	122	1 685	402	1 300	2 270	17 697
16	971	202	6 220	5 388	37 590	201	3 201	580	2 193	3 530	34 677
15	359	386	12 459	4 425	35 318	172	2 916	737	2 289	2 865	29 602
5	309	413	7 569	5 495	30 329	163	2 389	493	1 615	3 226	23 424
5	185	201	6 993	2 341	15 339	105	1 274	193	701	1 259	11 613
3	68	72	1 215	1 573	10 380	42	618	253	1 095	1 138	10 689
6	361	213	6 049	4 753	26 640	131	1 784	667	1 958	2 697	21 721
9	190	46	1 270	1 415	8 819	43	586	175	461	1 007	8 657
7	246	106	2 562	2 500	14 079	76	1 215	199	612	1 461	10 660
5	145	186	4 696	2 237	15 453	67	895	491	1 167	1 298	12 048
6	197	129	2 675	2 471	14 533	84	865	197	499	1 585	13 968
4	124	95	2 896	1 764	17 920	41	578	417	1 064	1 123	11 400
3	104	34	578	1 122	5 669	23	355	121	392	723	6 206
4	377	85	2 536	1 624	9 429	40	543	165	556	1 112	9 973
3	219	392	7 204	3 660	18 666	85	1 109	330	1 323	1 647	13 318
3	90	338	10 609	1 769	13 094	38	606	166	447	955	7 945
6	339	75	1 816	1 197	6 259	35	427	112	328	795	6 804
3	44	58	1 618	1 568	8 895	64	919	229	695	911	5 936
22	1 394	1 088	22 396	13 858	83 923	376	6 009	1 146	3 407	6 494	49 288
8	111	135	3 442	926	6 142	34	281	94	250	691	6 081
4	70	34	1 604	846	4 919	29	355	137	280	563	4 298
3	78	41	1 385	844	5 711	24	321	73	232	596	5 193
3	59	28	457	843	6 250	14	247	167	384	591	7 265
4	55	18	204	885	4 811	35	407	105	271	647	4 463
3	28	14	422	299	1 889	8	98	39	102	254	3 149
3	25	15	142	137	815	8	34	6	41	197	1 154
1	2	13	322	189	800	3	26	10	48	198	1 391
2	11	40	1 333	410	1 923	8	97	15	45	207	1 362
4	24	23	271	466	2 471	16	148	36	91	287	3 316
4	63	37	2 311	299	2 200	5	31	14	50	122	1 022
7	317	14	187	318	1 392	11	100	20	40	254	2 336
1	10	9	73	141	673	3	6	40	90	128	976
3	17	15	159	177	755	4	21	69	122	145	1 664
1	7	13	116	78	394	-	-	2	10	67	375
2	30	64	1 322	480	3 792	5	54	141	241	378	2 860

第4表

市区町村、経営組織別事業所数

- 1) 「事業所統計調査」(平成8年から事業所・企業統計調査)による。この調査でいう事業所とは、物の生産又はサービスの提供が事業として行われ「日本標準産業分類」の「農業」、「林業」、「漁業」の中の個人経営の事業所、「家事サービス業」、「外国公務」は、本調査から除かれている。なお、本
 2) 日本電信電話株式会社及び日本たばこ産業株式会社は、56年調査までは、「国・公共企業体」に含まれていたが、61年調査以降では「民営」に含まれ
 3) 旅客鉄道株式会社(JR)は、61年調査までは「国・地方公共団体」に含まれていたが、3年及び8年調査では「民営」に含まれている。
 4) 「その他」は、「会社以外の法人」と「法人でない団体」になる。
 a) 日本電信電話株式会社及び日本たばこ産業株式会社を含む。 b) 旅客鉄道株式会社(JR)を含む。

市区町村	個人		会社		その他		国、地方公共団体		
	事業所数	従業者数	事業所数	従業者数	事業所数	従業者数	事業所数	従業者数	
	所 人								
昭和53年	332 353	1 021 333	138 977	2 622 022	11 793	165 004	a)6 671	a)334 481	
56	351 719	1 097 401	152 826	2 763 927	13 303	192 318	a)7 036	a)343 651	
61	345 513	1 086 603	170 753	2 991 640	14 621	215 938	b)7 271	b)311 651	
平成3年	316 821	1 017 371	200 040	3 496 334	17 184	260 834	7 298	299 493	
平成8年	294 757	932 018	212 751	3 678 652	18 688	308 807	7 370	301 446	
大阪市地域	137 168	424 797	115 675	2 052 291	8 310	135 473	2 004	115 978	
三島地域	18 944	63 566	17 008	321 440	1 685	33 739	1 001	34 136	
豊能地域	14 187	46 064	9 868	151 281	1 217	16 110	632	22 769	
北河内地域	30 863	98 359	17 318	309 200	1 698	29 667	888	31 520	
中河内地域	31 907	97 813	19 488	295 421	1 692	25 485	598	23 138	
南河内地域	15 933	53 510	8 272	128 962	1 150	21 732	665	18 634	
泉北地域	29 941	94 824	16 603	284 327	1 849	30 977	887	34 607	
泉南地域	15 814	53 085	8 519	135 730	1 087	15 624	695	20 664	
大阪市	137 168	424 797	115 675	2 052 291	8 310	135 473	2 004	115 978	
都島区	3 984	11 934	2 899	39 099	202	3 115	62	3 977	
福島区	3 262	9 235	3 740	62 375	237	3 209	51	1 707	
此花区	2 396	7 350	1 403	34 909	138	1 652	51	3 928	
西区	4 147	12 878	8 619	168 875	402	7 044	77	5 535	
港区	3 746	10 972	2 324	36 471	194	3 293	71	3 924	
大正区	3 253	10 192	1 793	28 403	127	1 993	58	2 110	
天王寺区	3 871	12 670	4 181	63 927	496	9 646	67	3 258	
浪速区	3 620	11 863	3 756	64 150	187	3 270	87	2 646	
西淀川区	3 402	10 788	2 549	47 849	149	2 834	61	2 107	
淀川区	4 917	14 821	2 779	42 942	257	4 243	97	3 802	
東成区	5 043	13 952	2 943	41 031	228	2 776	61	3 143	
生野区	10 887	31 271	3 447	38 430	410	4 742	77	3 085	
旭区	4 243	11 949	1 670	21 410	207	3 282	58	2 078	
城東区	5 888	16 020	3 045	46 437	308	7 261	96	5 275	
阿倍野区	4 788	13 606	2 697	37 183	357	4 097	67	4 062	
住吉区	5 748	16 431	2 265	28 655	314	4 696	85	5 166	
東住吉区	6 187	18 089	2 871	37 113	333	4 001	79	2 829	
西成区	7 130	21 365	2 212	28 901	235	2 941	81	3 644	
淀川区	7 086	21 621	7 873	144 661	391	6 036	92	3 969	
鶴見区	3 384	9 809	2 178	36 347	174	2 068	60	2 254	
住之江区	3 819	11 968	2 733	52 182	234	4 246	82	5 029	
平野区	7 038	22 162	3 525	49 530	244	3 663	121	4 615	
北区	14 356	50 465	18 897	380 259	985	17 565	179	15 022	
中央区	14 973	53 386	25 276	521 152	1 501	27 800	184	22 813	
堺市	20 567	64 688	12 321	214 046	1 259	23 172	537	23 162	
岸和田市	5 809	19 190	3 179	47 982	339	5 207	224	6 183	
豊中市	9 030	29 099	6 478	93 414	626	10 396	310	12 731	
池田市	2 584	8 204	1 499	27 666	257	1 699	117	4 071	

及び従業者数（民営・国・地方公共団体）

ている一定の場所をいう。例えば、商店、工場、事務所、病院、学校などのように一区画を占めて事業を行っている場所のことである。ただし、表の調査期日は、50年は5月15日、53年は6月15日、56年、61年及び平成3年は7月1日、8年は10月1日現在である。

市区町村	個人		会社		その他		国、地方公共団体	
	事業所数	従業者数	事業所数	従業者数	事業所数	従業者数	事業所数	従業者数
	所 人							
吹田市	5 099	17 369	5 986	102 703	499	11 898	341	16 049
泉大津市	2 841	8 794	1 418	23 009	148	1 248	98	2 457
高槻市	6 179	19 756	4 035	86 496	547	10 785	282	7 634
貝塚市	2 435	7 785	1 201	18 854	189	2 820	95	2 908
守口市	6 741	19 286	3 302	56 176	263	5 382	148	4 822
枚方市	6 599	23 693	4 272	79 143	520	9 673	259	10 379
茨木市	4 868	17 002	4 492	80 774	438	8 460	271	7 565
八尾市	9 495	30 293	5 607	85 965	514	6 889	192	8 041
泉佐野市	3 102	10 759	2 119	34 466	223	2 643	126	3 985
富田林市	2 385	8 081	1 292	21 260	225	4 565	116	3 464
寝屋川市	6 574	20 070	3 224	51 400	330	6 265	182	6 002
河内長野市	2 026	6 809	1 038	15 488	176	2 935	114	2 705
松原市	3 702	12 045	1 900	28 510	199	3 183	114	3 285
大東市	3 445	11 202	2 310	44 339	189	3 665	94	2 865
和泉市	4 292	13 998	1 633	24 028	301	4 554	150	6 601
箕面市	1 931	6 819	1 649	27 123	216	3 113	111	4 329
柏原市	1 749	5 862	921	17 548	141	2 159	82	2 591
羽曳野市	2 537	8 711	1 214	19 425	194	3 447	95	3 463
門真市	5 022	15 295	2 888	56 915	206	2 344	87	3 859
摂津市	2 374	8 003	2 284	46 304	149	1 803	79	2 113
高石市	1 590	5 078	894	16 593	108	1 734	80	1 664
藤井寺市	2 166	7 156	1 064	14 344	126	1 030	61	2 276
東大阪市	20 663	61 658	12 960	191 908	1 037	16 437	324	12 506
泉南市	1 562	5 757	776	15 254	113	1 204	76	2 152
四條畷市	1 310	4 557	617	9 487	91	979	57	1 428
交野市	1 172	4 256	705	11 740	99	1 359	61	2 165
大阪狭山市	1 273	4 839	647	9 833	68	3 869	52	1 262
阪南市	1 396	4 580	523	6 551	96	1 245	76	2 001
島本町	424	1 436	211	5 163	52	793	28	775
豊能町	287	753	115	1 247	40	317	47	829
能勢町	355	1 189	127	1 831	78	585	47	809
忠岡町	651	2 266	337	6 651	33	269	22	723
熊取町	730	2 617	318	4 356	53	1 623	36	1 105
田尻町	288	785	223	4 893	19	157	25	1 651
岬町	492	1 612	180	3 374	55	725	37	679
太子町	325	1 048	97	1 166	32	546	14	262
河南町	432	1 464	130	1 738	32	1 004	29	409
千早赤阪村	151	428	70	1 090	23	163	30	259
美原町	936	2 929	820	16 108	75	990	40	1 249

第5表

企業産業中分

- 1) 「事業所統計調査」(平成8年から事業所・企業統計調査)による。この調査でいう事業所とは、物の生産又はサービスの提供が事業として行われ「日本標準産業分類」の「農業」、「林業」、「漁業」の中の個人経営の事業所、「家事サービス業」、「外国公務」は、本調査から除かれている。なお、本
 2) 昭和59年1月の「日本標準産業分類改訂」により、61年調査から分類の序列等が一部変更されている。
 3) 日本電信電話株式会社及び日本たばこ産業株式会社は、56年調査までは、「国・公共企業体」に含まれていたが、61年調査以降では「民営」に含まれ
 4) 旅客鉄道株式会社(JR)は、61年調査までは「国・地方公共団体」に含まれていたが、3年及び8年調査では「民営」に含まれている。
 5) 単独事業所・本所事業所の集計による。

企業産業分類	平成8年	平成3年	増減数
A~L全産業(M公務を除く)	130 698	122 935	7 763
A~C農林漁業	85	54	31
A 農業	75	45	30
01農	75	45	30
B 林業	8	9	1
02林	8	9	1
C 漁業	2	-	2
03漁			
04水産養殖	2	-	2
D~L非農林漁業(M公務を除く)	130 613	122 881	7 732
D 鉱業	23	19	4
05金属	1	0	1
06石炭・亜炭	1	0	1
07原油・天然ガス	-	-	-
08非金属	21	19	2
E 建設業	16 743	13 584	3 159
09総合工事	7 327	6 053	1 274
10識別工事(設備工事を除く)	4 453	3 395	1 058
11設備工事	4 963	4 136	827
F 製造業	33 331	33 470	139
12食品製造	1 247	1 238	9
13飲料・たばこ・飼料製造	120	127	7
14繊維工業(衣服、その他の繊維製品を除く)	1 038	1 330	292
15衣服・その他の繊維製品製造	2 747	2 698	49
16木材・木製品製造(家具を除く)	452	488	36
17家具・装備品製造	883	878	5
18パルプ・紙・紙加工品製造	1 171	1 155	16
19出版・印刷・同関連産業	3 998	3 843	155
20化学工業	880	892	12
21石油製品・石炭製品製造	43	39	4
22プラスチック製品製造(別掲を除く)	1 816	1 707	109
23ゴム製品製造	381	368	13
24なめし革・同製品・毛皮製造	427	384	43
25窯業・土石製品製造	597	590	7
26鉄鋼業	878	934	56
27非鉄金属製造	495	527	32
28金属製品製造	5 586	5 633	47
29一般機械器具製造	5 495	5 447	48
30電気機械器具製造	2 212	2 336	124
31輸送用機械器具製造	906	905	1
32精密機械器具製造	480	503	23
33武器製造	-	1	1
34その他の製造	1 479	1 447	32
G 電気・ガス・熱供給・水道業	25	13	12
35電気	3	2	1
36ガス	5	4	1
37熱供給	6	4	2
38水道	11	3	8
H 運輸・通信業	4 492	4 043	449
39鉄道	14	14	-
40道路旅客運送	174	169	5
41道路貨物運送	2 563	2 268	295

類 別 企 業 数

ている一定の場所をいう。例えば、商店、工場、事務所、病院、学校などのように一区画を占めて事業を行っている場所のことである。ただし、表の調査期日は、50年は5月15日、53年は6月15日、56年、61年及び平成3年は7月1日、8年は10月1日現在である。

ている。

企 業 産 業 分 類	平 成 8 年	平 成 3 年	増 減 数
42 水 運 業	127	122	5
43 航 空 運 輸 業	19	19	-
44 倉 庫 業	463	442	21
45 運 輸 に 附 帯 す る サ ー ビ ス 業	1 006	962	44
46 郵 便 業	5	4	1
47 電 気 通 信 業	121	43	78
I 卸 売 ・ 小 売 業 ， 飲 食 店	45 156	44 301	855
48 各 種 商 品 卸 売 業	146	66	80
49 織 維 ・ 衣 服 等 卸 売 業	4 721	5 011	290
50 飲 食 料 品 卸 売 業	3 162	3 410	248
51 建 築 材 料 ， 鉱 物 ・ 金 属 材 料 等 卸 売 業	5 274	5 616	342
52 機 械 器 具 卸 売 業	5 482	5 536	54
53 そ の 他 の 卸 売 業	5 786	5 663	123
54 各 種 商 品 小 売 業	85	71	14
55 織 物 ・ 衣 服 ・ 身 の 回 り 品 小 売 業	2 526	2 690	164
56 飲 食 料 品 小 売 業	4 840	4 169	671
57 自 動 車 ・ 自 転 車 小 売 業	1 320	1 039	281
58 家 具 ・ じ ゅ う 器 ・ 家 庭 用 機 械 機 具 小 売 業	2 423	2 380	43
59 そ の 他 の 小 売 業	5 155	4 568	587
60 一 般 飲 食 店	3 185	3 066	119
61 そ の 他 の 飲 食 店	1 051	1 016	35
J 金 融 ・ 保 険 業	1 406	1 356	50
62 銀 行 ・ 信 託 業	15	13	2
63 中 小 企 業 等 金 融 業 (政 府 関 係 金 融 機 関 を 除 く)	-	11	11
64 農 林 水 産 金 融 業 (政 府 関 係 金 融 機 関 を 除 く)	-	-	-
65 政 府 関 係 金 融 機 関 (別 掲 を 除 く)	-	-	-
66 貸 金 業 ， 投 資 業 等 非 預 金 信 用 機 関 (政 府 関 係 金 融 機 関 を 除 く)	613	651	38
67 補 助 的 金 融 業 、 金 融 附 帯 業	19	20	1
68 証 券 業 ， 商 品 先 物 取 引 業	183	225	42
69 保 険 業 (保 険 媒 介 代 理 業 ， 保 険 サ ー ビ ス 業 を	576	436	140
K 不 動 産 業	10 333	9 512	821
70 不 動 産 取 引 業	3 659	3 944	285
71 不 動 産 賃 貸 業 ・ 管 理 業	6 674	5 568	1 106
L サ ー ビ ス 業	19 104	16 583	2 521
72 洗 濯 ・ 理 容 ・ 浴 場 業	1 611	1 449	162
73 駐 車 場 業	779	617	162
74 そ の 他 の 生 活 関 連 サ ー ビ ス 業	775	568	207
75 旅 館 ， そ の 他 の 宿 泊 所	610	570	40
76 娯 楽 業 (映 画 ・ ビ デ オ 制 作 業 を 除 く)	1 220	1 022	198
77 自 動 車 整 備 業	1 019	953	66
78 機 械 ・ 家 具 等 修 理 業 (別 掲 を 除 く)	507	474	33
79 物 品 賃 貸 業	783	698	85
80 映 画 ・ ビ デ オ 制 作 業	253	159	94
81 放 送 業	30	23	7
82 情 報 サ ー ビ ス ・ 調 査 業	1 426	1 299	127
83 広 告 業	1 072	1 095	23
84 専 門 サ ー ビ ス 業	5 864	4 898	966
85 協 同 組 合 (他 に 分 類 さ れ な い も の)	-	-	-
86 そ の 他 の 事 業 サ ー ビ ス 業	2 364	2 142	222
87 廃 棄 物 処 理 業	309	215	94
88 医 療 業	276	200	76
89 保 険 衛 生 業	15	17	2
90 社 会 保 険 ， 社 会 福 祉 業	22	11	11
91 教 育 業	128	131	3
92 学 術 研 究 機 関 業	25	27	2
93 宗 教 業	-	-	-
94 政 治 ・ 経 済 ・ 文 化 団 体 業	-	-	-
95 そ の 他 の サ ー ビ ス 業	16	15	1

第6表 資本金階級、企業産業大分類別企業数

- 1) 「事業所統計調査」(平成8年から事業所・企業統計調査)による。この調査でいう事業所とは、物の生産又はサービスの提供が事業として行われている一定の場所をいう。例えば、商店、工場、事務所、病院、学校などのように一区画を占めて事業を行っている場所のことである。ただし、「日本標準産業分類」の「農業」、「林業」、「漁業」の中の個人経営の事業所、「家事サービス業」、「外国公務」は、本調査から除かれている。なお、本表の調査期日は、50年は5月15日、53年は6月15日、56年、61年及び平成3年は7月1日、8年は10月1日現在である。
- 2) 昭和59年1月の「日本標準産業分類改訂」により、61年調査から分類の序列等が一部変更されている。
- 3) 日本電信電話株式会社及び日本たばこ産業株式会社は、56年調査までは、「国・公共企業体」に含まれていたが、61年調査以降では「民営」に含まれている。
- 4) 旅客鉄道株式会社(JR)は、61年調査までは「国・地方公共団体」に含まれていたが、3年及び8年調査では「民営」に含まれている。
- 5) 単独事業所・本所事業所の集計による。

資本金階級	総数	農林漁業	鉱業	建設業	製造業	電気・ガス・ 熱供給・ 水道業	運 通 輸 信 業	卸 売 ・ 小 売 業 、 飲 食 店	金 保 融 ・ 險 業	不動産業	サービス業
計	130 698	85	23	16 743	33 331	25	4 492	45 156	1 406	10 333	19 104
100万円未満	1 094	1	-	39	314	-	10	462	17	80	171
100～200万円未満	2 598	-	-	155	708	1	42	971	26	225	470
200～500万円未満	24 247	23	1	2 497	6 010	-	431	8 345	292	2 115	4 533
500～1,000万円未満	11 113	9	1	1 197	2 763	1	291	3 958	82	1 034	1 777
1,000～3,000万円未満	77 493	45	16	10 618	20 115	9	2 940	26 831	701	5 682	10 536
3,000～5,000万円未満	7 105	5	2	1 445	1 632	2	367	2 297	76	549	730
5,000～1億円未満	3 940	1	3	550	963	2	246	1 290	49	342	494
1億～10億円未満	2 373	1	-	181	565	3	130	814	106	252	321
10億～50億円未満	438	-	-	38	135	5	19	120	30	34	57
50億円以上	297	-	-	23	126	2	16	68	27	20	15

資料 総務省統計局「事業所・企業統計調査報告」

第7表 常用雇用者規模、企業産業大分類別企業数

- 1) 「事業所統計調査」(平成8年から事業所・企業統計調査)による。この調査でいう事業所とは、物の生産又はサービスの提供が事業として行われている一定の場所をいう。例えば、商店、工場、事務所、病院、学校などのように一区画を占めて事業を行っている場所のことである。ただし、「日本標準産業分類」の「農業」、「林業」、「漁業」の中の個人経営の事業所、「家事サービス業」、「外国公務」は、本調査から除かれている。なお、本表の調査期日は、50年は5月15日、53年は6月15日、56年、61年及び平成3年は7月1日、8年は10月1日現在である。
- 2) 昭和59年1月の「日本標準産業分類改訂」により、61年調査から分類の序列等が一部変更されている。
- 3) 日本電信電話株式会社及び日本たばこ産業株式会社は、56年調査までは、「国・公共企業体」に含まれていたが、61年調査以降では「民営」に含まれている。
- 4) 旅客鉄道株式会社(JR)は、61年調査までは「国・地方公共団体」に含まれていたが、3年及び8年調査では「民営」に含まれている。
- 5) 単独事業所・本所事業所の集計による。

常用雇用者規模	総数	農林漁業	鉱業	建設業	製造業	電気・ガス・ 熱供給・ 水道業	運 通 輸 信 業	卸 売 ・ 小 売 業 、 飲 食 店	金 保 融 ・ 險 業	不動産業	サービス業
総数	130 698	85	23	16 743	33 331	25	4 492	45 156	1 406	10 333	19 104
4人以下	60 100	37	6	6 626	12 302	2	943	22 308	945	8 187	8 744
5～9人	27 017	19	6	4 673	7 648	7	675	8 911	159	1 179	3 740
10～19人	19 390	17	5	3 084	5 800	7	931	6 191	86	486	2 783
20～29人	7 623	5	2	936	2 406	1	537	2 413	40	154	1 129
30～49人	6 601	4	3	709	2 086	2	527	2 104	46	135	985
50～99人	4 987	3	1	387	1 569	1	394	1 651	34	96	851
100～299人	3 460	-	-	223	1 076	1	362	1 060	47	69	622
300～999人	1 125	-	-	65	319	2	97	393	24	24	201
1000人以上	395	-	-	40	125	2	26	125	25	3	49

資料 総務省統計局「事業所・企業統計調査報告」

第 8 表 市町村、企業産業大分類別企業数

- 1) 「事業所統計調査」(平成8年から事業所・企業統計調査)による。この調査でいう事業所とは、物の生産又はサービスの提供が事業として行われている一定の場所をいう。例えば、商店、工場、事務所、病院、学校などのように一区画を占めて事業を行っている場所のことである。ただし、「日本標準産業分類」の「農業」、「林業」、「漁業」の中の個人経営の事業所、「家事サービス業」、「外国公務」は、本調査から除かれている。なお、本表の調査期日は、50年は5月15日、53年は6月15日、56年、61年及び平成3年は7月1日、8年は10月1日現在である。
- 2) 昭和59年1月の「日本標準産業分類改訂」により、61年調査から分類の序列等が一部変更されている。
- 3) 日本電信電話株式会社及び日本たばこ産業株式会社は、56年調査までは、「国・公共企業体」に含まれていたが、61年調査以降では「民営」に含まれている。
- 4) 旅客鉄道株式会社(JR)は、61年調査までは「国・地方公共団体」に含まれていたが、3年及び8年調査では「民営」に含まれている。
- 5) 単独事業所・本所事業所の集計による。

市町村	総数	農林漁業	鉱業	建設業	製造業	電気・ガス・熱供給・水道業	運輸・通信業	卸売業・小売業	金融・保険業	不動産業	サービス業
総数	130 698	85	23	16 743	33 331	25	4 492	45 156	1 406	10 333	19 104
市部計	129 116	77	21	16 451	32 690	24	4 418	44 799	1 404	10 267	18 965
郡部計	1 582	8	2	292	641	1	74	357	2	66	139
大阪府地域	74 376	21	10	7 278	15 808	12	2 321	28 968	1 039	6 123	12 796
三島地域	8 549	7	8	1 594	1 421	2	373	2 952	59	830	1 303
豊能地域	5 425	5	1	939	1 130	-	148	1 869	40	602	691
北河内地域	10 162	10	1	2 025	2 985	-	408	2 689	53	838	1 153
中河内地域	12 826	5	-	1 369	6 066	-	485	3 209	54	670	968
南河内地域	4 897	13	1	811	1 735	4	163	1 291	19	350	510
泉北地域	9 623	13	-	1 808	2 731	2	370	2 836	97	592	1 174
泉南地域	4 840	11	2	919	1 455	5	224	1 342	45	328	509
大阪市	74 376	21	10	7 278	15 808	12	2 321	28 968	1 039	6 123	12 796
大塚市	7 168	8	-	1 415	1 848	2	241	2 227	78	434	915
岸和田市	1 914	4	-	356	503	-	82	597	25	140	207
豊中市	3 591	-	-	621	926	-	85	1 138	33	358	430
池田市	760	-	-	133	75	-	24	302	4	95	127
吹田市	2 897	1	-	502	306	-	72	1 112	23	321	560
泉大津市	825	2	-	91	325	-	48	214	7	63	75
高槻市	1 991	5	7	424	306	2	83	659	11	197	297
貝塚市	739	1	-	129	279	-	42	180	4	34	70
守口市	2 363	2	-	467	777	-	81	590	14	163	269
枚方市	2 093	3	1	426	434	-	54	690	16	191	278
茨木市	2 199	1	-	395	297	-	89	837	23	245	312
八尾市	3 699	1	-	445	1 891	-	113	724	15	220	290
泉佐野市	1 107	2	1	158	383	1	64	300	8	80	110
富田林市	733	4	1	98	279	-	25	197	1	52	76
寝屋川市	1 829	2	-	396	427	-	63	531	14	190	206
河内長野市	550	3	-	85	161	3	12	160	2	46	78
松原市	1 162	1	-	191	423	-	36	311	7	77	116
大東市	1 374	-	-	245	560	-	68	256	3	109	133
和泉市	974	3	-	172	369	-	41	238	7	44	100
箕面市	921	3	-	143	97	-	34	383	3	142	116
柏原市	616	-	-	86	276	-	10	146	1	40	57
羽曳野市	763	-	-	155	244	-	27	207	5	51	74
門真市	1 732	1	-	324	571	-	109	398	4	140	185
摂津市	1 348	-	-	252	488	-	125	303	2	59	119
高石市	441	-	-	96	88	-	23	118	3	46	67
藤井寺市	561	-	-	106	134	1	18	166	3	67	66
東大阪市	8 511	4	-	838	3 899	-	362	2 339	38	410	621
泉南市	426	-	-	118	115	2	24	88	5	29	45
四條畷市	377	2	-	90	92	-	16	114	2	20	41
交野市	394	-	-	77	124	-	17	110	-	25	41
大阪狭山市	355	-	-	58	104	-	8	110	1	28	46
阪南市	327	3	1	81	81	1	1	86	3	28	42
島本町	114	-	1	21	24	-	4	41	-	8	15
豊能町	59	-	1	17	9	-	2	20	-	2	8
能勢町	94	2	-	25	23	-	3	26	-	5	10
志岡町	215	-	-	34	101	-	17	39	2	5	17
熊取町	177	-	-	31	70	-	6	42	-	12	16
田尻町	45	-	-	10	6	1	3	18	-	2	5
岬町	105	1	-	36	18	-	2	31	-	3	14
太子町	71	-	-	17	23	-	3	19	-	5	4
河南町	90	-	-	27	29	-	6	17	-	4	7
千早赤阪村	44	3	-	7	21	-	3	6	-	2	2
美原町	568	2	-	67	317	-	25	98	-	18	41

第9表 市町村、資本金階級別

- 1) 「事業所統計調査」(平成8年から事業所・企業統計調査)による。この調査でいう事業所とは、物の生産又はサービスの提供が事業として行われ「日本標準産業分類」の「農業」、「林業」、「漁業」の中の個人経営の事業所、「家事サービス業」、「外国公務」は、本調査から除かれている。なお、本
- 2) 昭和59年1月の「日本標準産業分類改訂」により、61年調査から分類の序列等が一部変更されている。
- 3) 日本電信電話株式会社及び日本たばこ産業株式会社は、56年調査までは、「国・公共企業体」に含まれていたが、61年調査以降では「民営」に含まれ
- 4) 旅客鉄道株式会社(JR)は、61年調査までは「国・地方公共団体」に含まれていたが、3年及び8年調査では「民営」に含まれている。
- 5) 単独事業所・本所事業所の集計による。

市 町 村	総 数		100万円未満		100～200万円未満		200～500万円未満		500～1000万円未満	
	企 業 数	従 業 者 数	企 業 数	従 業 者 数	企 業 数	従 業 者 数	企 業 数	従 業 者 数	企 業 数	従 業 者 数
総 数	130 698	2 108 734	1 094	4 875	2 598	13 294	24 247	150 732	11 113	81 637
市 部 計	129 116	2 082 999	1 085	4 835	2 573	13 162	23 938	148 511	10 966	80 330
郡 部 計	1 582	25 735	9	40	25	132	309	2 221	147	1 307
大 阪 市 地 域	74 376	1 225 718	737	3 026	1 539	7 525	12 446	70 617	5 943	40 692
三 島 地 域	8 549	152 068	46	226	149	852	1 778	12 061	790	6 161
豊 能 地 域	5 425	78 528	62	273	135	674	1 240	8 091	561	3 938
北 河 内 地 域	10 162	171 725	45	200	176	928	2 346	15 738	956	7 643
中 河 内 地 域	12 826	185 910	90	492	243	1 350	2 435	15 137	1 190	8 896
南 河 内 地 域	4 897	73 070	20	128	97	579	1 035	7 456	490	4 100
泉 北 地 域	9 623	146 466	48	294	145	786	2 032	15 204	741	6 369
泉 南 地 域	4 840	75 249	46	236	114	600	935	6 428	442	3 838
大 阪 市	74 376	1 225 718	737	3 026	1 539	7 525	12 446	70 617	5 943	40 692
大 塚 市	7 168	109 942	28	183	96	528	1 507	11 347	537	4 693
岸 和 田 市	1 914	29 378	18	98	44	244	338	2 290	165	1 332
豊 中 市	3 591	48 337	42	177	94	469	835	5 252	380	2 546
池 田 市	760	13 059	9	52	20	98	166	1 124	87	613
吹 田 市	2 897	44 878	24	113	57	309	561	3 565	234	1 769
泉 大 津 市	825	13 084	9	42	11	44	148	1 059	56	545
高 槻 市	1 991	49 614	10	53	38	313	468	3 518	223	1 749
貝 塚 市	739	11 536	11	31	17	75	127	796	72	662
守 口 市	2 363	39 487	20	73	50	261	545	3 300	210	1 546
枚 方 市	2 093	37 335	10	68	43	219	472	3 389	213	1 746
茨 木 市	2 199	34 534	9	49	29	148	440	2 988	212	1 589
八 尾 市	3 699	53 851	18	79	62	330	751	4 546	380	3 032
泉 佐 野 市	1 107	15 951	6	18	30	162	246	1 545	93	887
富 田 林 市	733	11 407	1	4	15	97	154	1 195	56	645
寝 屋 川 市	1 829	27 401	5	18	28	161	434	3 065	163	1 308
河 内 長 野 市	550	8 315	3	5	16	100	126	858	56	373
松 原 市	1 162	16 796	4	53	27	187	257	1 759	123	857
大 東 市	1 374	25 215	3	12	13	69	313	2 037	109	1 028
和 泉 市	974	13 063	7	23	24	150	235	1 867	92	759
箕 面 市	921	15 196	11	44	16	73	205	1 443	78	583
柏 原 市	616	10 147	6	38	9	41	102	728	57	429
羽 曳 野 市	763	11 472	2	7	15	92	142	1 123	93	838
門 真 市	1 732	29 572	3	19	35	181	411	2 724	184	1 471
摂 津 市	1 348	21 235	3	11	25	82	286	1 854	104	856
高 石 市	441	6 831	4	46	11	47	110	701	42	272
藤 井 寺 市	561	6 918	4	31	5	19	120	919	61	512
東 大 阪 市	8 511	121 912	66	375	172	979	1 582	9 863	753	5 435
泉 南 市	426	8 971	3	44	8	33	69	612	42	323
四 條 畷 市	377	5 765	1	5	1	5	82	635	39	234
交 野 市	394	6 950	3	5	6	32	89	588	38	310
大 阪 狭 山 市	355	5 194	2	15	8	32	90	629	34	372
阪 南 市	327	3 935	3	18	9	57	81	575	37	324
豊 島 町	114	1 807	-	-	-	-	23	136	17	198
能 勢 町	59	645	-	-	3	15	14	124	5	60
能 勢 町	94	1 291	-	-	2	19	20	148	11	136
忠 岡 町	215	3 546	-	-	3	17	32	230	14	100
熊 取 町	177	1 933	3	10	4	22	34	267	22	223
田 尻 町	45	1 694	-	-	-	-	11	105	3	23
岬 町	105	1 851	2	17	2	7	29	238	8	64
太 子 町	71	882	1	3	1	5	11	79	10	61
河 南 町	90	1 284	-	-	-	-	22	162	9	67
千 早 赤 阪 村	44	654	-	-	1	5	8	80	4	30
美 原 町	568	10 148	3	10	9	42	105	652	44	345

企業数及び従業者数

ている一定の場所をいう。例えば、商店、工場、事務所、病院、学校などのように一区画を占めて事業を行っている場所のことである。ただし、表の調査期日は、50年は5月15日、53年は6月15日、56年、61年及び平成3年は7月1日、8年は10月1日現在である。

ている。

1000～3000万円未満		3000～5000万円未満		5000～1億円未満		1億～10億円未満		10億～50億円未満		50億円以上	
企業数	従業者数	企業数	従業者数	企業数	従業者数	企業数	従業者数	企業数	従業者数	企業数	従業者数
77 493	1 014 012	7 105	207 131	3 940	187 658	2 373	194 919	438	85 229	297	169 247
76 576	1 000 163	6 988	204 115	3 899	185 219	2 360	192 976	434	84 441	297	169 247
917	13 849	117	3 016	41	2 439	13	1 943	4	788	-	-
44 792	552 961	4 129	115 747	2 483	113 849	1 731	131 780	341	65 911	235	123 610
4 906	69 020	450	13 894	273	15 645	124	12 677	19	2 265	14	19 267
2 930	36 738	265	7 981	136	7 203	76	6 696	12	2 284	8	4 650
5 795	88 532	481	16 533	228	10 926	100	12 427	20	5 433	15	13 365
7 751	104 966	671	22 007	313	16 583	114	9 834	9	2 865	10	3 780
2 793	40 683	295	8 386	115	6 121	44	3 668	6	1 456	2	493
5 816	83 760	472	13 616	225	9 578	115	10 126	23	3 802	6	2 931
2 710	37 352	342	8 967	167	7 753	69	7 711	8	1 213	7	1 151
44 792	552 961	4 129	115 747	2 483	113 849	1 731	131 780	341	65 911	235	123 610
4 370	62 960	347	10 021	170	6 791	88	7 718	20	3 764	5	1 937
1 145	15 985	122	3 250	58	3 163	21	2 263	1	281	2	472
1 955	23 684	154	4 073	74	4 458	43	3 503	8	1 475	6	2 700
417	5 190	33	1 361	14	898	11	1 567	1	206	2	1 950
1 658	22 344	167	4 564	118	5 161	64	5 584	11	774	3	695
521	7 036	48	1 311	15	625	14	1 403	2	25	1	994
1 076	15 523	90	3 446	56	5 239	18	2 101	5	1 066	7	16 606
416	5 503	59	1 910	25	1 237	12	1 322	-	-	-	-
1 367	18 634	93	2 651	48	1 676	22	1 987	4	1 641	4	7 718
1 137	19 445	117	3 760	60	3 680	35	4 337	4	352	2	339
1 304	18 611	111	3 349	66	3 652	24	2 532	1	50	3	1 566
2 203	31 025	186	6 378	69	4 155	24	2 266	3	806	3	1 234
593	7 986	66	1 870	45	1 321	19	1 089	4	394	5	679
425	6 409	51	1 248	23	1 283	6	418	2	108	-	-
1 070	15 070	77	3 229	35	1 253	14	1 258	1	322	2	1 717
294	4 003	36	824	13	672	4	467	1	526	1	487
661	10 083	52	1 641	26	1 390	11	550	1	276	-	-
792	12 241	82	2 845	40	2 062	16	3 462	5	1 453	1	6
554	7 871	37	889	21	1 151	3	340	1	13	-	-
472	6 717	68	2 279	46	1 828	22	1 626	3	603	-	-
376	5 300	43	1 401	16	959	7	1 251	-	-	-	-
431	6 431	51	1 923	20	539	8	513	-	-	1	6
978	14 995	71	2 747	33	1 585	6	674	5	1 591	6	3 585
809	11 742	72	2 363	31	1 561	16	2 220	1	146	1	400
227	3 632	24	932	14	763	9	438	-	-	-	-
333	4 114	26	407	7	626	5	290	-	-	-	-
5 172	68 641	442	14 228	228	11 469	83	6 317	6	2 059	7	2 546
221	3 272	47	1 041	22	1 144	12	1 977	2	525	-	-
223	3 634	23	772	5	256	2	150	1	74	-	-
228	4 513	18	529	7	414	5	559	-	-	-	-
198	2 661	18	656	2	146	3	683	-	-	-	-
158	1 947	28	470	9	213	2	331	-	-	-	-
59	800	10	172	2	32	2	240	1	229	-	-
32	343	5	103	-	-	-	-	-	-	-	-
54	804	5	165	2	19	-	-	-	-	-	-
144	2 261	16	463	5	248	1	227	-	-	-	-
98	1 103	14	276	2	32	-	-	-	-	-	-
24	309	-	-	3	515	3	729	1	13	-	-
55	1 247	6	150	3	128	-	-	-	-	-	-
38	562	9	95	-	-	1	77	-	-	-	-
49	761	5	52	4	152	1	90	-	-	-	-
27	340	4	199	-	-	-	-	-	-	-	-
337	5 319	43	1 341	20	1 313	5	580	2	546	-	-

第 10 表

都道府県、経営組織、規模別事業所数及び
従業者数（民営・国・地方公共団体）

a) 日本電信電話株式会社及び日本たばこ産業株式会社を含む。 b) 旅客鉄道株式会社(JR)を含む。

都道府県	総 数		経 営 組 織 別				規 模 別 (民営)			
			民 営		国、地方公共団体		1 ~ 29人		30人以上	
	事業所数	従業者数	事業所数	従業者数	事業所数	従業者数	事業所数	従業者数	事業所数	従業者数
昭和 53 年	6 060 183	47 948 691	5 869 528	42 521 431	a) 190 655	a)5 427 260	5 662 873	24 119 101	206 655	18 402 330
56	6 488 329	51 545 087	6 290 703	45 961 266	a) 197 626	a)5 583 821	6 065 571	26 412 295	225 132	19 548 971
61	6 708 759	54 370 454	6 511 741	49 224 514	b) 197 018	b)5 145 940	6 266 776	27 961 837	244 965	21 262 677
平成 3 年	6 753 858	60 018 831	6 559 377	55 013 776	194 481	5 005 055	6 273 857	30 316 068	285 520	24 697 708
平成 8 年	6 717 025	62 781 253	6 521 837	57 583 042	195 188	5 198 211	6 213 912	31 124 988	307 925	26 458 054
北海道	287 173	2 748 342	273 572	2 421 033	13 601	327 309	258 908	1 342 768	14 664	1 078 265
青森県	77 153	645 479	73 813	558 505	3 340	86 974	70 547	332 146	3 266	226 359
岩手県	74 546	651 542	70 782	579 278	3 764	72 264	67 491	328 976	3 291	250 302
宮城県	119 273	1 122 456	115 114	1 013 793	4 159	108 663	109 217	568 376	5 897	445 417
秋田県	70 005	556 462	66 540	494 829	3 465	61 633	63 720	296 210	2 820	198 619
山形県	73 602	595 364	70 909	533 325	2 693	62 039	67 893	310 626	3 016	222 699
福島県	114 728	1 006 268	110 310	919 532	4 418	86 736	105 138	516 394	5 172	403 138
茨城県	141 768	1 344 995	137 212	1 226 987	4 556	118 008	130 870	665 930	6 342	561 057
栃木県	109 892	977 492	106 710	907 615	3 182	69 877	102 137	501 041	4 573	406 574
群馬県	115 808	1 011 942	112 559	932 396	3 249	79 546	107 802	520 482	4 757	411 914
埼玉県	277 180	2 591 583	271 066	2 408 233	6 114	183 350	257 567	1 337 078	13 499	1 071 155
千葉県	214 707	2 147 657	208 557	1 956 230	6 150	191 427	197 995	1 049 047	10 562	907 183
東京都	771 655	8 982 413	759 517	8 416 059	12 138	566 354	715 286	3 806 519	44 231	4 609 540
神奈川県	326 566	3 529 736	320 549	3 277 232	6 017	252 504	303 347	1 632 196	17 202	1 645 036
新潟県	150 369	1 246 222	144 883	1 134 569	5 486	111 653	138 488	664 882	6 395	469 687
富山県	68 383	607 973	65 987	559 051	2 396	48 922	62 812	303 409	3 175	255 642
石川県	78 220	640 773	75 709	584 077	2 511	56 696	72 645	344 042	3 064	240 035
福井県	56 059	438 377	53 901	398 265	2 158	40 112	51 857	245 291	2 044	152 974
山梨県	55 863	422 400	53 857	381 061	2 006	41 339	51 983	231 644	1 874	149 417
長野県	133 597	1 107 235	128 523	1 010 632	5 074	96 603	123 153	582 128	5 370	428 504
岐阜県	129 444	1 009 116	125 504	924 916	3 940	84 200	120 978	570 808	4 526	354 108
静岡県	218 056	1 938 349	213 480	1 800 876	4 576	137 473	204 059	994 516	9 421	806 360
愛知県	381 542	3 847 294	374 202	3 606 315	7 340	240 979	355 671	1 849 441	18 531	1 756 874
三重県	98 650	887 325	94 966	810 086	3 684	77 239	90 820	437 678	4 146	372 408
滋賀県	63 941	606 098	61 513	551 644	2 428	54 454	58 688	288 007	2 825	263 637
京都府	155 616	1 270 019	152 256	1 159 892	3 360	110 127	146 496	677 034	5 760	482 858
大阪府	533 566	5 220 923	526 196	4 919 477	7 370	301 446	499 592	2 560 856	26 604	2 358 621
兵庫県	264 826	2 490 170	257 564	2 289 712	7 262	200 458	245 762	1 225 196	11 802	1 064 516
奈良県	54 753	470 079	52 378	415 279	2 375	54 800	50 278	244 279	2 100	171 000
和歌山県	63 228	449 848	60 725	399 911	2 503	49 937	58 806	255 143	1 919	144 768
鳥取県	33 847	291 908	32 123	257 897	1 724	34 011	30 711	151 638	1 412	106 259
島根県	47 399	361 504	44 744	316 617	2 655	44 887	43 098	202 599	1 646	114 018
岡山県	99 954	921 438	96 070	839 850	3 884	81 588	91 410	463 727	4 660	376 123
広島県	156 096	1 447 610	151 126	1 321 329	4 970	126 281	143 977	729 315	7 149	592 014
山口県	83 193	732 406	79 843	658 829	3 350	73 577	76 424	379 088	3 419	279 741
徳島県	48 787	375 485	46 390	330 765	2 397	44 720	44 665	203 488	1 725	127 277
香川県	61 183	517 224	58 827	466 326	2 356	50 898	56 296	274 130	2 531	192 196
愛媛県	84 705	684 842	81 106	619 142	3 599	65 700	77 841	368 983	3 265	250 159
高知県	49 034	358 392	46 568	312 777	2 466	45 615	44 866	199 051	1 702	113 726
福岡県	253 276	2 337 850	247 462	2 155 306	5 814	182 544	235 558	1 209 935	11 904	945 371
佐賀県	46 041	401 075	44 248	357 759	1 793	43 316	42 240	207 323	2 008	150 436
長崎県	80 040	655 207	76 735	576 350	3 305	78 857	73 666	353 640	3 069	222 710
熊本県	91 442	793 966	87 789	709 570	3 653	84 396	84 017	416 562	3 772	293 008
大分県	66 703	554 585	63 872	496 272	2 831	58 313	61 237	297 036	2 635	199 236
宮崎県	64 001	513 062	61 824	460 034	2 177	53 028	59 402	285 862	2 422	174 172
鹿児島県	95 467	754 292	91 065	665 844	4 402	88 448	87 435	403 150	3 630	262 694
沖縄県	75 688	516 475	73 191	447 565	2 497	68 910	71 063	297 318	2 128	150 247

第11表 市町村別事業所数(対:平成8年事業所数)

市 町 村	平成11年	平成8年	平成8年~11年		存続事業所		新設事業所		廃業事業所	
			増減数	増減率 (%)	実数	割合 (%)	実数	割合 (%)	実数	割合 (%)
総数	489 618	526 196	36 578	7.0	424 221	86.6	65 397	13.4	101 975	19.4
市部計	481 678	518 005	36 327	7.0	417 119	86.6	64 559	13.4	100 886	19.5
郡部計	7 940	8 191	251	3.1	7 102	89.4	838	10.6	1 089	13.3
大 阪 市 地 域	239 148	261 153	22 005	8.4	206 686	86.4	32 462	13.6	54 467	20.9
三 島 地 域	36 208	37 637	1 429	3.8	30 869	85.3	5 339	14.7	6 768	18.0
豊 能 地 域	24 182	25 272	1 090	4.3	20 839	86.2	3 343	13.8	4 433	17.5
北 河 内 地 域	46 690	49 879	3 189	6.4	41 142	88.1	5 548	11.9	8 737	17.5
中 河 内 地 域	49 398	53 087	3 689	6.9	43 623	88.3	5 775	11.7	9 464	17.8
南 河 内 地 域	24 441	25 355	914	3.6	21 403	87.6	3 038	12.4	3 952	15.6
泉 北 地 域	45 243	48 393	3 150	6.5	38 617	85.4	6 626	14.6	9 776	20.2
泉 南 地 域	24 308	25 420	1 112	4.4	21 042	86.6	3 266	13.4	4 378	17.2
大 阪 市	239 148	261 153	22 005	8.4	206 686	86.4	32 462	13.6	54 467	20.9
大 塚 市	31 740	34 147	2 407	7.0	26 874	84.7	4 866	15.3	7 273	21.3
岸 和 田 市	8 656	9 327	671	7.2	7 604	87.8	1 052	12.2	1 723	18.5
豊 中 市	15 439	16 134	695	4.3	13 277	86.0	2 162	14.0	2 857	17.7
池 田 市	4 187	4 340	153	3.5	3 595	85.9	592	14.1	745	17.2
吹 田 市	10 921	11 584	663	5.7	9 083	83.2	1 838	16.8	2 501	21.6
泉 大 津 市	4 129	4 407	278	6.3	3 587	86.9	542	13.1	820	18.6
高 槻 市	10 306	10 761	455	4.2	8 959	86.9	1 347	13.1	1 802	16.7
貝 塚 市	3 798	3 825	27	0.7	3 264	85.9	534	14.1	561	14.7
守 口 市	9 422	10 306	884	8.6	8 459	89.8	963	10.2	1 847	17.9
枚 方 市	10 756	11 391	635	5.6	9 211	85.6	1 545	14.4	2 180	19.1
茨 木 市	9 753	9 798	45	0.5	8 286	85.0	1 467	15.0	1 512	15.4
八 尾 市	14 794	15 616	822	5.3	13 041	88.2	1 753	11.8	2 575	16.5
泉 佐 野 市	5 314	5 444	130	2.4	4 440	83.6	874	16.4	1 004	18.4
富 田 林 市	3 729	3 902	173	4.4	3 357	90.0	372	10.0	545	14.
寝 屋 川 市	9 430	10 128	698	6.9	8 447	89.6	983	10.4	1 681	16.6
河 内 長 野 市	3 150	3 240	90	2.8	2 711	86.1	439	13.9	529	16.3
松 原 市	5 525	5 801	276	4.8	4 877	88.3	648	11.7	924	15.9
大 東 市	5 640	5 944	304	5.1	5 023	89.1	617	10.9	921	15.5
和 泉 市	5 901	6 226	325	5.2	5 110	86.6	791	13.4	1 116	17.9
箕 面 市	3 540	3 796	256	6.7	3 041	85.9	499	14.1	755	19.9
柏 原 市	2 735	2 811	76	2.7	2 429	88.8	306	11.2	382	13.6
羽 曳 野 市	3 839	3 945	106	2.7	3 283	85.5	556	14.5	662	16.8
門 真 市	7 537	8 116	579	7.1	6 627	87.9	910	12.1	1 489	18.3
摂 津 市	4 544	4 807	263	5.5	3 928	86.4	616	13.6	879	18.3
高 石 市	2 511	2 592	81	3.1	2 178	86.7	333	13.3	414	16.
藤 井 寺 市	3 227	3 356	129	3.8	2 835	87.9	392	12.1	521	15.5
東 大 阪 市	31 869	34 660	2 791	8.1	28 153	88.3	3 716	11.7	6 507	18.8
泉 南 市	2 413	2 451	38	1.6	2 067	85.7	346	14.3	384	15.7
四 條 畷 市	1 942	2 018	76	3.8	1 723	88.7	219	11.3	295	14.6
交 野 市	1 963	1 976	13	0.7	1 652	84.2	311	15.8	324	16.4
大 阪 狭 山 市	1 944	1 988	44	2.2	1 625	83.6	319	16.4	363	18.3
阪 南 市	1 876	2 015	139	6.9	1 687	89.9	189	10.1	328	16.3
島 本 町	684	687	3	0.4	613	89.6	71	10.4	74	10.8
豊 能 町	441	442	1	0.2	409	92.7	32	7.3	33	7.5
能 勢 町	575	560	15	2.7	517	89.9	58	10.1	43	7.7
忠 岡 町	962	1 021	59	5.8	868	90.2	94	9.8	153	15.
熊 取 町	1 127	1 101	26	2.4	956	84.8	171	15.2	145	13.2
田 尻 町	439	530	91	17.2	401	91.3	38	8.7	129	24.3
岬 町	685	727	42	5.8	623	90.9	62	9.1	104	14.3
太 子 町	468	454	14	3.1	403	86.1	65	13.9	51	11.2
河 南 町	616	594	22	3.7	533	86.5	83	13.5	61	10.3
千 早 赤 阪 村	222	244	22	9.0	214	96.4	8	3.6	30	12.3
美 原 町	1 721	1 831	110	6.0	1 565	90.9	156	9.1	266	14.5

第12表 市町村別従業者数（対：平成8年従業者数）

市 町 村	平成11年	平成8年	平成8年～11年		存続事業所 実 数	新設事業所 実 数	廃業事業所 実 数
			増減数	増減率 (%)			
総 数	4 401 326	4 919 477	518 151	10.5	3 844 539	556 787	737 594
市 部 計	4 334 076	4 848 161	514 085	10.6	3 783 729	550 347	730 610
郡 部 計	67 250	71 316	4 066	5.7	60 810	6 440	6 984
大 阪 市 地 域	2 276 647	2 612 561	335 914	12.9	1 964 620	312 027	441 697
三 島 地 域	380 175	418 745	38 570	9.2	333 743	46 432	50 836
豊 能 地 域	203 765	213 455	9 690	4.5	178 456	25 309	28 312
北 河 内 地 域	400 684	437 226	36 542	8.4	361 227	39 457	52 763
中 河 内 地 域	385 038	418 719	33 681	8.0	345 963	39 075	53 434
南 河 内 地 域	190 904	204 204	13 300	6.5	170 973	19 931	22 486
泉 北 地 域	372 390	410 128	37 738	9.2	322 207	50 183	61 895
泉 南 地 域	191 723	204 439	12 716	6.2	167 350	24 373	26 171
大 阪 市	2 276 647	2 612 561	335 914	12.9	1 964 620	312 027	441 697
大 塚 市	270 876	301 906	31 030	10.3	233 741	37 135	48 706
岸 和 田 市	65 043	72 379	7 336	10.1	57 876	7 167	10 541
豊 中 市	119 201	132 909	13 708	10.3	103 803	15 398	18 179
池 田 市	43 893	37 569	6 324	16.8	38 631	5 262	4 307
吹 田 市	123 221	131 970	8 749	6.6	104 360	18 861	22 359
泉 大 津 市	30 604	33 051	2 447	7.4	26 650	3 954	4 126
高 槻 市	97 809	117 037	19 228	16.4	87 330	10 479	10 711
貝 塚 市	28 250	29 459	1 209	4.1	24 345	3 905	2 928
守 口 市	74 790	80 844	6 054	7.5	67 835	6 955	9 767
枚 方 市	105 991	112 509	6 518	5.8	94 746	11 245	14 051
茨 木 市	102 489	106 236	3 747	3.5	91 480	11 009	10 301
八 尾 市	114 734	123 147	8 413	6.8	102 933	11 801	14 837
泉 佐 野 市	47 398	47 868	470	1.0	39 762	7 636	6 129
富 田 市	31 250	33 906	2 656	7.8	28 780	2 470	2 656
寝 屋 川 市	69 753	77 735	7 982	10.3	63 230	6 523	8 885
河 内 長 野 市	24 393	25 232	839	3.3	21 607	2 786	2 954
松 原 市	39 836	43 738	3 902	8.9	35 876	3 960	5 523
大 東 市	53 046	59 206	6 160	10.4	48 237	4 809	5 907
和 泉 市	41 088	42 580	1 492	3.5	35 129	5 959	5 412
箕 面 市	35 276	37 055	1 779	4.8	31 302	3 974	5 488
柏 原 市	24 797	25 569	772	3.0	22 676	2 121	2 147
羽 曳 野 市	30 007	31 583	1 576	5.0	25 693	4 314	4 296
門 真 市	67 826	74 554	6 728	9.0	61 080	6 746	10 033
摂 津 市	49 072	56 110	7 038	12.5	43 603	5 469	7 085
高 石 市	21 643	23 405	1 762	7.5	19 354	2 289	2 458
藤 井 寺 市	20 115	22 530	2 415	10.7	18 133	1 982	2 452
東 大 阪 市	245 507	270 003	24 496	9.1	220 354	25 153	36 450
泉 南 市	21 131	22 215	1 084	4.9	18 414	2 717	2 848
四 條 畷 市	12 858	15 023	2 165	14.4	11 924	934	1 540
交 野 市	16 420	17 355	935	5.4	14 175	2 245	2 580
大 阪 狭 山 市	18 175	18 541	366	2.0	16 095	2 080	1 864
阪 南 市	10 937	12 376	1 439	11.6	9 955	982	1 393
島 本 町	7 584	7 392	192	2.6	6 970	614	380
豊 能 町	2 004	2 317	313	13.5	1 887	117	162
能 勢 町	3 391	3 605	214	5.9	2 833	558	176
忠 岡 町	8 179	9 186	1 007	11.0	7 333	846	1 193
熊 取 町	8 250	8 596	346	4.0	7 338	912	624
田 尻 町	5 770	5 835	65	1.1	5 143	627	906
岬 町	4 944	5 711	767	13.4	4 517	427	802
太 子 町	2 605	2 760	155	5.6	2 237	368	266
河 南 町	4 542	4 206	336	8.0	4 098	444	320
千 早 赤 阪 村	1 467	1 681	214	12.7	1 418	49	112
美 原 町	18 514	20 027	1 513	7.6	17 036	1 478	2 043

第13表

市町村、産業別事業所数

市町村	総数	農林漁業	鉱業	建設業	製造業	電気・ガス・熱供給・水道業	運輸・通信業	卸売業・小売業・飲食店	金融・保険	不動産業	サービス業
所											
総数	489 618	107	33	30 685	71 270	153	13 445	220 139	7 296	26 772	119 718
市部計	481 678	91	31	29 900	69 775	146	13 236	217 279	7 227	26 366	117 627
郡部計	7 940	16	2	785	1 495	7	209	2 860	69	406	2 091
大阪市地域	239 148	29	13	12 477	31 672	52	6 545	113 198	3 983	14 519	56 660
三島地域	36 208	11	10	2 881	2 669	25	1 126	16 407	527	2 235	10 317
豊能地域	24 182	11	3	1 655	2 216	11	461	10 730	350	1 959	6 786
北河内地域	46 690	8	3	3 832	6 511	12	1 160	20 272	623	2 528	11 741
中河内地域	49 398	7	-	2 778	14 184	12	1 374	19 038	510	1 647	9 848
南河内地域	24 441	14	-	1 861	3 878	10	419	9 974	262	1 425	6 598
泉北地域	45 243	9	1	3 337	6 475	13	1 726	19 984	643	1 610	11 445
泉南地域	24 308	18	3	1 864	3 665	18	634	10 536	398	849	6 323
大 阪 市	239 148	29	13	12 477	31 672	52	6 545	113 198	3 983	14 519	56 660
堺 市	31 740	6	-	2 499	3 849	11	1 306	14 540	483	1 058	7 988
岸和田市	8 656	8	-	666	1 239	4	171	3 910	158	288	2 212
豊中市	15 439	1	-	987	1 871	7	278	6 710	232	1 202	4 151
池田市	4 187	3	-	237	136	2	83	1 983	66	366	1 311
吹田市	10 921	2	-	814	503	10	223	5 278	170	768	3 153
泉大津市	4 129	1	-	204	888	-	201	1 597	48	214	976
高槻市	10 306	3	8	795	532	11	228	4 781	160	503	3 285
貝塚市	3 798	1	-	272	645	-	82	1 648	48	108	994
守口市	9 422	2	-	804	2 021	2	246	3 785	117	371	2 074
枚方市	10 756	2	2	818	734	3	168	4 995	194	519	3 321
茨木市	9 753	6	1	767	602	4	341	4 397	153	780	2 702
八尾市	14 794	1	-	983	4 527	3	390	5 249	148	471	3 022
泉野市	5 314	4	2	353	961	4	191	2 264	101	192	1 242
富田林市	3 729	2	-	249	593	-	59	1 494	39	240	1 053
寝屋川市	9 430	2	-	771	883	1	174	4 401	123	621	2 454
河内長野市	3 150	3	-	200	368	5	45	1 340	40	168	981
松原市	5 525	1	-	398	1 010	1	88	2 380	69	199	1 379
大東市	5 640	1	-	457	1 136	2	169	2 137	60	479	1 199
和泉市	5 901	2	1	369	1 277	1	105	2 341	72	207	1 526
箕面市	3 540	2	2	241	105	-	77	1 703	41	378	991
柏原市	2 735	2	-	201	579	1	24	1 112	21	113	682
羽曳野市	3 839	-	-	369	557	2	72	1 591	34	154	1 060
門真市	7 537	1	-	618	1 278	2	341	3 327	77	324	1 569
摂津市	4 544	-	-	456	992	-	323	1 660	36	149	928
高石市	2 511	-	-	207	205	1	78	1 110	31	116	763
藤井寺市	3 227	-	-	210	312	1	44	1 498	53	235	874
東大和市	31 869	4	-	1 594	9 078	8	960	12 677	341	1 063	6 144
泉南市	2 413	-	-	227	365	3	128	889	34	96	671
四條畷市	1 942	-	1	174	235	1	29	812	23	141	526
交野市	1 963	-	-	190	224	1	33	815	29	73	598
大阪狭山市	1 944	1	-	130	219	1	24	837	15	163	554
阪南市	1 876	1	1	163	179	2	10	820	28	88	584
島本町	684	-	1	49	40	-	11	291	8	35	249
豊能町	441	-	1	87	27	1	11	139	9	4	162
能勢町	575	5	-	103	77	1	12	195	2	9	171
忠岡町	962	-	-	58	256	-	36	396	9	15	192
熊取町	1 127	1	-	86	200	-	16	471	17	45	291
田尻町	439	1	-	28	27	2	30	232	2	14	103
岬町	685	2	-	69	49	3	6	302	10	18	226
太子町	468	3	-	51	81	-	8	147	3	42	133
河南町	616	1	-	79	117	-	13	180	4	78	144
千早赤阪村	222	3	-	33	53	-	12	69	-	3	49
美原町	1 721	-	-	142	568	-	54	438	5	143	371

第14表

市町村、産業別従業者数

市町村	総数	農林漁業	鉱業	建設業	製造業	電気・ガス・ 熱供給・ 水道業	運輸 通信業	卸売業・ 小売業・ 飲食店	金融 保険業	不動産業	サービス業
総数	4 401 326	1 073	391	320 037	917 864	16 254	289 527	1 545 308	145 422	102 041	1 063 409
市部計	4 334 076	965	382	314 553	896 335	15 926	283 094	1 529 283	144 806	101 248	1 047 484
郡部計	67 250	108	9	5 484	21 529	328	6 433	16 025	616	793	15 925
大阪市地域	2 276 647	274	112	172 294	366 685	9 919	136 736	857 621	95 869	63 596	573 541
三島地域	380 175	113	121	26 754	69 410	1 040	34 075	133 325	8 513	7 491	99 333
豊能地域	203 765	60	37	14 255	38 350	519	13 304	74 620	5 659	5 920	51 041
北河内地域	400 684	56	96	29 210	114 958	685	25 691	121 009	8 913	7 864	92 202
中河内地域	385 038	61	0	19 783	145 884	993	25 496	116 074	7 944	5 104	63 699
南河内地域	190 904	155	0	13 226	49 924	487	9 443	60 361	3 749	4 100	49 459
泉北地域	372 390	90	11	28 995	90 842	1 524	27 227	120 370	9 392	5 289	88 650
泉南地域	191 723	264	14	15 520	41 811	1 087	17 555	61 928	5 383	2 677	45 484
大 阪 市	2 276 647	274	112	172 294	366 685	9 919	136 736	857 621	95 869	63 596	573 541
堺 市	270 876	55	-	22 494	63 279	1 307	18 397	87 779	7 628	3 756	66 181
岸 和 田 市	65 043	140	-	5 910	13 276	600	3 316	22 894	2 563	1 139	15 205
豊 中 市	119 201	4	-	9 070	21 219	428	5 909	42 486	3 891	3 802	32 392
池 田 市	43 893	12	-	2 100	13 520	87	5 282	11 761	1 113	950	9 068
吹 田 市	123 221	28	-	9 154	11 637	344	7 232	52 384	3 046	3 148	36 248
泉 大 津 市	30 604	7	-	1 421	9 406	-	3 546	9 745	563	481	5 435
高 槻 市	97 809	22	112	6 480	19 026	653	6 267	33 483	2 036	1 684	28 046
貝 塚 市	28 250	5	-	2 192	8 211	-	1 195	9 266	547	202	6 632
守 口 市	74 790	16	-	6 295	23 755	201	4 994	20 134	1 435	1 471	16 489
枚 方 市	105 991	7	90	6 543	24 187	284	4 910	35 324	3 404	1 888	29 354
茨 木 市	102 489	63	5	6 537	20 366	43	10 624	34 524	2 771	2 183	25 373
八 尾 市	114 734	11	-	6 579	49 597	179	6 228	29 598	2 186	1 497	18 859
泉 佐 野 市	47 398	73	10	2 759	10 848	114	6 861	14 339	1 284	738	10 372
富 田 林 市	31 250	20	-	1 613	8 492	-	845	9 823	673	1 063	8 721
寝 屋 川 市	69 753	18	-	5 343	14 751	28	4 235	24 316	1 663	1 784	17 615
河 内 長 野 市	24 393	39	-	1 365	4 706	106	971	8 730	473	442	7 561
松 原 市	39 836	15	-	3 000	11 347	19	2 405	13 252	841	574	8 383
大 東 市	53 046	3	-	3 715	19 690	33	3 974	12 848	831	1 151	10 801
和 泉 市	41 088	28	11	2 611	9 599	19	2 403	14 733	734	648	10 302
箕 面 市	35 276	20	32	2 326	2 496	-	1 755	18 713	604	1 117	8 213
柏 原 市	24 797	31	-	1 285	11 612	13	276	6 531	351	367	4 331
羽 曳 野 市	30 007	-	-	2 617	6 659	278	2 165	9 344	417	553	7 974
門 真 市	67 826	12	-	4 936	25 972	117	6 013	18 222	1 023	1 103	10 428
摂 津 市	49 072	-	-	4 231	16 266	-	9 681	11 092	576	402	6 824
高 石 市	21 643	-	-	2 034	5 115	198	1 616	6 166	389	366	5 759
藤 井 寺 市	20 115	-	-	1 287	3 737	82	1 023	7 630	1 020	731	4 605
東 大 阪 市	245 507	19	-	11 919	84 675	801	18 992	79 945	5 407	3 240	40 509
泉 南 市	21 131	-	-	2 086	4 619	39	3 330	5 592	308	210	4 947
四 條 畷 市	12 858	-	6	1 263	2 446	1	696	4 531	264	259	3 392
交 野 市	16 420	-	-	1 115	4 157	21	869	5 634	293	208	4 123
大 阪 狭 山 市	18 175	22	-	762	3 051	2	306	6 536	254	306	6 936
阪 南 市	10 937	21	4	1 217	1 933	10	42	4 307	349	189	2 865
島 本 町	7 584	-	4	352	2 115	-	271	1 842	84	74	2 842
豊 能 町	2 004	-	5	315	214	2	61	870	30	12	495
能 勢 町	3 391	24	-	444	901	2	297	790	21	39	873
忠 岡 町	8 179	-	-	435	3 443	-	1 265	1 947	78	38	973
熊 取 町	8 250	6	-	533	2 153	-	144	2 445	191	97	2 681
田 尻 町	5 770	2	-	141	128	57	2 583	1 911	13	74	861
岬 町	4 944	17	-	682	643	267	84	1 174	128	28	1 921
太 子 町	2 605	35	-	267	642	-	131	634	6	64	826
河 南 町	4 542	4	-	664	1 072	-	133	671	19	135	1 844
千 早 赤 阪 村	1 467	20	-	180	527	-	96	395	-	15	234
美 原 町	18 514	-	-	1 471	9 691	-	1 368	3 346	46	217	2 375

資料 総務省統計局「事業所・企業統計調査報告」

第15表 市町村、産業別新設事業所数

市町村	総数	農林漁業	鉱業	建設業	製造業	電気・ガス・ 熱供給・ 水道業	運輸 通信業	卸売業・ 小売業・ 飲食店	金融 保険業	不動産業	サービス業
総数	65 397	18	2	3 992	4 922	7	2 335	32 951	1 241	2 893	17 036
市部計	64 559	16	2	3 917	4 825	7	2 307	32 602	1 225	2 851	16 807
郡部計	838	2	0	75	97	0	28	349	16	42	229
大阪市地域	32 462	5	2	1 515	1 914	2	1 157	16 677	758	1 487	8 945
三島地域	5 339	3	0	434	264	3	203	2 654	78	285	1 415
豊能地域	3 343	5	0	196	264	1	108	1 699	47	167	856
北河内地域	5 548	0	0	437	449	0	188	2 772	87	257	1 358
中河内地域	5 775	1	0	362	996	0	242	2 734	64	183	1 193
南河内地域	3 038	0	0	214	288	0	67	1 404	36	180	849
泉北地域	6 626	2	0	567	508	0	243	3 406	104	233	1 563
泉南地域	3 266	2	0	267	239	1	127	1 605	67	101	857
大阪市	32 462	5	2	1 515	1 914	2	1 157	16 677	758	1 487	8 945
堺市	4 866	2	-	456	360	-	167	2 545	77	161	1 098
岸和田市	1 052	1	-	96	78	-	32	529	21	43	252
豊中市	2 162	1	-	132	231	-	78	1 030	36	106	548
池田市	592	3	-	22	10	1	18	318	7	35	178
吹田市	1 838	2	-	141	77	2	49	987	27	94	459
泉大津市	542	-	-	33	48	-	35	269	10	18	129
高槻市	1 347	-	-	97	30	1	47	669	22	70	411
貝塚市	534	-	-	33	48	-	16	286	7	7	137
守口市	963	-	-	67	119	-	36	472	18	50	201
枚方市	1 545	-	-	120	59	-	36	752	30	66	482
茨木市	1 467	1	-	131	62	-	53	707	24	108	381
八尾市	1 753	1	-	131	375	-	72	750	15	41	368
泉佐野市	874	-	-	70	64	1	54	397	27	22	239
富田林市	372	-	-	22	38	-	7	169	6	18	112
寝屋川市	983	-	-	74	50	-	24	555	14	40	226
河内長野市	439	-	-	22	24	-	11	196	8	23	155
松原市	648	-	-	46	64	-	14	340	8	20	156
大東市	617	-	-	36	87	-	30	302	8	35	119
和泉市	791	-	-	43	80	-	21	395	8	34	210
箕面市	499	-	-	24	8	-	9	316	3	25	114
柏原市	306	-	-	21	25	-	4	145	3	10	98
羽曳野市	556	-	-	54	66	-	14	246	2	32	142
門真市	910	-	-	89	99	-	49	447	10	39	177
摂津市	616	-	-	62	91	-	54	256	3	12	138
高石市	333	-	-	29	6	-	14	149	5	19	111
藤井寺市	392	-	-	22	20	-	3	213	5	39	90
東大阪市	3 716	-	-	210	596	-	166	1 839	46	132	727
泉南市	346	-	-	33	31	-	16	145	4	12	105
四條畷市	219	-	-	18	15	-	4	113	2	11	56
交野市	311	-	-	33	20	-	9	131	5	16	97
大阪狭山市	319	-	-	24	27	-	6	142	4	23	93
阪南市	189	-	-	11	3	-	2	115	2	3	53
島本町	71	0	0	3	4	0	0	35	2	1	26
豊能町	32	0	0	9	2	0	1	12	1	1	6
能勢町	58	1	0	9	13	0	2	23	0	0	10
忠岡町	94	0	0	6	14	0	6	48	4	1	15
熊取町	171	1	0	16	14	0	2	77	5	12	44
田尻町	38	0	0	0	0	0	5	27	0	0	6
岬町	62	0	0	8	1	0	0	29	1	2	21
太子町	65	0	0	5	8	0	2	26	2	6	16
河南町	83	0	0	6	15	0	3	20	0	10	29
千早赤阪村	8	0	0	0	1	0	1	2	0	1	3
美原町	156	0	0	13	25	0	6	50	1	8	53

資料 総務省統計局「事業所・企業統計調査報告」

第16表 市町村、産業別新設従業者数

市町村	総数	農林漁業	鉱業	建設業	製造業	電気・ガス・熱供給・水道業	運輸通信業	卸売業・小売業・飲食店	金融業	不動産業	サービス業
総数	556 787	122	9	40 103	50 585	78	40 660	242 327	20 041	13 719	149 143
市部計	550 347	115	9	39 579	49 294	78	40 188	239 879	19 903	13 642	147 660
郡部計	6 440	7	-	524	1 291	-	472	2 448	138	77	1 483
大阪市地域	312 027	27	9	21 377	23 129	22	23 731	127 023	15 304	8 552	92 853
三島地域	46 432	32	-	3 571	3 322	17	4 040	22 505	798	1 050	11 097
豊能地域	25 309	17	-	1 770	1 859	20	1 613	11 881	439	839	6 871
北河内地域	39 457	-	-	2 887	4 922	-	2 100	19 477	792	931	8 348
中河内地域	39 075	11	-	2 439	7 016	-	3 354	17 564	598	680	7 413
南河内地域	19 931	-	-	1 413	2 516	-	734	9 433	360	440	5 035
泉北地域	50 183	23	-	4 661	5 442	-	3 335	22 831	983	873	12 035
泉南地域	24 373	12	-	1 985	2 379	19	1 753	11 613	767	354	5 491
大阪市	312 027	27	9	21 377	23 129	22	23 731	127 023	15 304	8 552	92 853
堺市	37 135	23	-	3 683	4 369	-	2 233	16 268	809	582	9 168
岸和田市	7 167	6	-	773	472	-	420	3 840	231	168	1 257
豊中市	15 398	4	-	1 052	1 321	-	809	6 446	350	617	4 799
池田市	5 262	12	-	399	95	20	730	2 470	80	139	1 317
吹田市	18 861	28	-	1 323	1 379	6	1 007	10 011	268	455	4 384
泉大津市	3 954	-	-	242	270	-	544	2 078	58	45	717
高槻市	10 479	-	-	703	370	11	955	4 957	265	269	2 949
貝塚市	3 905	-	-	217	575	-	143	2 158	91	16	705
守口市	6 955	-	-	417	1 048	-	587	2 942	117	194	1 650
枚方市	11 245	-	-	768	908	-	212	5 855	302	278	2 922
茨木市	11 009	4	-	1 013	678	-	1 053	5 208	226	266	2 561
八尾市	11 801	11	-	795	2 648	-	990	4 916	122	139	2 180
泉佐野市	7 636	-	-	451	957	19	894	2 813	327	120	2 055
富田林市	2 470	-	-	108	304	-	121	1 242	96	34	565
寝屋川市	6 523	-	-	445	565	-	255	3 775	120	153	1 210
河内長野市	2 786	-	-	177	125	-	31	1 618	12	61	762
松原市	3 960	-	-	310	471	-	107	2 165	94	52	761
大東市	4 809	-	-	285	1 150	-	249	2 219	67	98	741
和泉市	5 959	-	-	364	516	-	295	3 228	67	131	1 358
箕面市	3 974	-	-	246	85	-	49	2 807	8	81	698
柏原市	2 121	-	-	119	129	-	26	1 114	6	25	702
羽曳野市	4 314	-	-	406	631	-	155	1 761	8	85	1 268
門真市	6 746	-	-	653	982	-	657	3 227	162	141	924
摂津市	5 469	-	-	506	810	-	1 025	2 077	35	58	958
高石市	2 289	-	-	311	121	-	171	874	27	111	674
藤井寺市	1 982	-	-	176	167	-	24	980	115	103	417
東大阪市	25 153	-	-	1 525	4 239	-	2 338	11 534	470	516	4 531
泉南市	2 717	-	-	232	237	-	187	1 156	13	22	870
四條畷市	934	-	-	86	59	-	19	481	14	23	252
交野市	2 245	-	-	233	210	-	121	978	10	44	649
大阪狭山市	2 080	-	-	92	264	-	46	1 021	26	58	573
阪南市	982	-	-	92	10	-	4	637	3	6	230
島本町	614	-	-	26	85	-	-	252	4	2	245
豊能町	117	-	-	34	25	-	3	40	1	2	12
能勢町	558	1	-	39	333	-	22	118	-	-	45
忠岡町	846	-	-	61	166	-	92	383	22	4	118
熊取町	912	6	-	153	106	-	5	427	70	20	125
田尻町	627	-	-	-	-	-	100	451	-	-	76
岬町	427	-	-	67	22	-	-	131	32	2	173
太子町	368	-	-	29	84	-	68	134	5	8	40
河南町	444	-	-	30	120	-	21	76	-	15	182
千早赤阪村	49	-	-	-	4	-	10	7	-	11	17
美原町	1 478	-	-	85	346	-	151	429	4	13	450

資料 総務省統計局「事業所・企業統計調査報告」

第17表 市町村、産業別廃業事業所数

市町村	総数	農林漁業	鉱業	建設業	製造業	電気・ガス・ 熱供給・ 水道業	運輸・ 通信業	卸売・ 小売業・ 飲食店	金融・ 保険業	不動産業	サービス業
総数	101 975	32	11	6 353	13 693	14	3 335	51 618	1 978	4 615	20 326
市部計	100 886	27	11	6 251	13 459	13	3 295	51 133	1 958	4 582	20 157
郡部計	1 089	5	-	102	234	1	40	485	20	33	169
大阪市地域	54 467	5	9	2 863	6 489	6	1 779	28 122	1 216	2 584	11 394
三島地域	6 768	3	-	537	502	3	230	3 504	140	347	1 502
豊能地域	4 433	2	-	334	396	1	86	2 301	71	280	962
北河内地域	8 737	4	1	699	1 203	-	270	4 378	123	414	1 645
中河内地域	9 464	2	-	558	2 464	1	336	4 251	108	304	1 440
南河内地域	3 952	5	1	311	674	1	81	1 833	62	208	776
泉北地域	9 776	7	-	716	1 346	1	408	4 985	156	336	1 821
泉南地域	4 378	4	-	335	619	1	145	2 244	102	142	786
大阪市	54 467	5	9	2 863	6 489	6	1 779	28 122	1 216	2 584	11 394
堺市	7 273	5	-	587	794	1	332	3 801	113	273	1 367
岸和田市	1 723	-	-	114	243	-	48	917	35	62	304
豊中市	2 857	-	-	238	328	1	50	1 416	53	168	603
池田市	745	-	-	39	17	-	20	435	11	47	176
吹田市	2 501	1	-	186	100	-	59	1 346	42	156	611
泉大津市	820	1	-	35	201	-	35	368	14	25	141
高槻市	1 802	2	-	120	106	2	44	969	53	88	418
貝塚市	561	-	-	46	106	-	21	268	15	13	92
守口市	1 847	-	-	162	414	-	67	798	24	84	298
枚方市	2 180	1	1	142	142	-	30	1 184	36	121	523
茨木市	1 512	-	-	134	96	1	66	766	38	69	342
八尾市	2 575	-	-	183	739	-	73	1 036	30	64	450
泉佐野市	1 004	1	-	87	155	1	44	473	30	29	184
富田林市	545	1	1	38	82	-	9	262	7	32	113
寝屋川市	1 681	-	-	131	151	-	39	902	22	84	352
河内長野市	529	2	-	30	75	-	1	267	11	27	116
松原市	924	-	-	75	167	-	20	451	15	26	170
大東市	921	-	-	69	192	-	34	409	13	53	151
和泉市	1 116	1	-	54	275	-	25	527	17	23	194
箕面市	755	-	-	46	38	-	15	419	5	62	170
柏原市	382	-	-	30	78	-	4	165	4	18	83
羽曳野市	662	-	-	60	119	-	19	279	7	45	133
門真市	1 489	-	-	131	228	-	87	776	20	46	201
摂津市	879	-	-	92	195	-	60	381	5	28	118
高石市	414	-	-	31	29	-	8	224	9	14	99
藤井寺市	521	-	-	34	49	-	12	284	16	36	90
東大阪市	6 507	2	-	345	1 647	1	259	3 050	74	222	907
泉南市	384	-	-	35	60	-	15	184	3	10	77
四條畷市	295	3	-	33	34	-	4	143	8	9	61
交野市	324	-	-	31	42	-	9	166	-	17	59
大阪狭山市	363	-	-	27	45	-	4	160	3	28	96
阪南市	328	2	-	23	23	-	3	185	9	19	64
島本町	74	-	-	5	5	-	1	42	2	6	13
豊能町	33	-	-	4	5	-	1	13	1	2	7
能勢町	43	2	-	7	8	-	-	18	1	1	6
忠岡町	153	-	-	9	47	-	8	65	3	1	20
熊取町	145	-	-	10	24	-	2	81	4	3	21
田尻町	129	-	-	4	3	-	10	93	3	1	15
岬町	104	1	-	16	5	-	2	43	3	5	29
太子町	51	-	-	12	9	-	2	17	2	4	5
河南町	61	-	-	7	20	1	2	19	-	1	11
千早赤阪村	30	-	-	3	12	-	-	12	-	-	3
美原町	266	2	-	25	96	-	12	82	1	9	39

資料 総務省統計局「事業所・企業統計調査報告」

第18表 市町村、産業別廃業従業者数

市町村	総数	農林漁業	鉱業	建設業	製造業	電気・ガス・ 熱供給・ 水道業	運輸・ 通信業	卸売業・ 小売業・ 飲食店	金融 保険業	不動産業	サービス業
総数	737 594	201	88	63 543	109 190	274	50 385	304 118	31 036	21 652	157 107
市部計	730 610	179	88	62 668	107 346	266	49 966	301 639	30 868	21 556	156 034
郡部計	6 984	22	-	875	1 844	8	419	2 479	168	96	1 073
大阪市地域	441 697	27	71	34 815	50 008	100	29 244	186 409	21 987	14 855	104 181
三島地域	50 836	28	-	4 930	5 236	27	4 488	21 962	1 929	1 426	10 810
豊能地域	28 312	5	-	2 840	3 815	8	1 930	12 764	1 019	879	5 052
北河内地域	52 763	16	14	5 677	11 257	-	3 588	20 663	1 293	1 408	8 847
中河内地域	53 434	15	-	3 651	16 906	21	4 762	18 768	1 042	926	7 343
南河内地域	22 486	30	3	2 311	5 099	8	1 069	8 378	996	611	3 981
泉北地域	61 895	63	-	6 715	12 640	87	3 178	24 488	1 742	1 055	11 927
泉南地域	26 171	17	-	2 604	4 229	23	2 126	10 686	1 028	492	4 966
大 阪 市	441 697	27	71	34 815	50 008	100	29 244	186 409	21 987	14 855	104 181
堺 市	48 706	53	-	5 962	9 332	87	2 312	19 379	1 303	867	9 411
岸和田市	10 541	-	-	992	2 058	-	694	4 581	438	241	1 537
豊中市	18 179	-	-	2 187	3 024	8	911	7 331	873	545	3 300
池田市	4 307	-	-	307	167	-	568	2 263	92	125	785
吹田市	22 359	10	-	1 697	1 441	-	1 096	10 690	482	773	6 170
泉大津市	4 126	6	-	164	1 130	-	446	1 668	70	68	574
高槻市	10 711	18	-	810	1 500	12	724	4 528	709	357	2 053
貝塚市	2 928	-	-	295	770	-	196	1 050	153	57	407
守口市	9 767	-	-	1 117	2 579	-	425	3 476	231	309	1 630
枚方市	14 051	2	14	1 284	1 854	-	606	6 411	402	477	3 001
茨木市	10 301	-	-	1 002	922	15	1 559	4 220	690	204	1 689
八尾市	14 837	-	-	1 153	4 966	-	1 110	4 781	279	215	2 333
泉佐野市	6 129	2	-	600	753	23	990	2 257	264	89	1 151
富田林市	2 656	7	3	219	463	-	179	1 212	81	82	410
寝屋川市	8 885	-	-	987	1 495	-	541	3 819	266	254	1 523
河内長野市	2 954	15	-	179	491	-	7	1 333	105	72	752
松原市	5 523	-	-	525	1 402	-	210	2 016	447	104	819
大東市	5 907	-	-	748	1 439	-	656	1 998	73	122	871
和泉市	5 412	4	-	288	1 358	-	189	2 289	254	65	965
箕面市	5 488	-	-	318	490	-	442	3 105	50	178	905
柏原市	2 147	-	-	180	714	-	31	622	23	47	530
羽曳野市	4 296	-	-	481	1 049	-	226	1 204	125	133	1 078
門真市	10 033	-	-	1 043	2 901	-	877	3 378	292	174	1 368
摂津市	7 085	-	-	1 405	1 354	-	1 108	2 277	25	69	847
高石市	2 458	-	-	201	372	-	92	885	80	54	774
藤井寺市	2 452	-	-	314	245	-	220	1 068	185	94	326
東大阪市	36 450	15	-	2 318	11 226	21	3 621	13 365	740	664	4 480
泉南市	2 848	-	-	286	413	-	92	1 057	9	44	947
四條畷市	1 540	14	-	250	384	-	41	574	29	16	232
交野市	2 580	-	-	248	605	-	442	1 007	-	56	222
大阪狭山市	1 864	-	-	197	329	-	75	814	34	99	316
阪南市	1 393	6	-	96	112	-	36	572	77	47	447
島本町	380	-	-	16	19	-	1	247	23	23	51
豊能町	162	-	-	7	67	-	9	23	1	30	25
能勢町	176	5	-	21	67	-	-	42	3	1	37
忠岡町	1 193	-	-	100	448	-	139	267	35	1	203
熊取町	624	-	-	53	81	-	8	342	40	6	94
田尻町	906	-	-	15	8	-	76	712	19	2	74
岬町	802	9	-	267	34	-	34	115	28	6	309
太子町	266	-	-	79	52	-	9	103	4	12	7
河内町	320	-	-	46	93	8	23	83	-	1	66
千早赤阪村	112	-	-	11	72	-	-	21	-	-	8
美原町	2 043	8	-	260	903	-	120	524	15	14	199

資料 総務省統計局「事業所・企業統計調査報告」

第19表 市町村、従業者規模別事業所数

市町村	総数	1 - 4人	5 - 9人	10 - 19人	20 - 29人	30 - 49人	50 - 99人	100人以上
所								
総数	489 618	305 057	93 420	49 964	16 789	12 343	7 582	4 463
市部計	481 678	300 020	92 010	49 103	16 522	12 163	7 465	4 395
郡部計	7 940	5 037	1 410	861	267	180	117	68
大 阪 市 地 域	239 148	147 446	46 724	24 241	8 152	6 094	3 976	2 515
三 島 地 域	36 208	20 741	7 306	4 258	1 559	1 212	714	418
豊 能 地 域	24 182	15 363	4 641	2 359	788	516	330	185
北 河 内 地 域	46 690	30 272	8 260	4 512	1 457	1 136	676	377
中 河 内 地 域	49 398	31 333	9 146	4 983	1 770	1 225	651	290
南 河 内 地 域	24 441	15 569	4 582	2 496	782	561	290	161
泉 北 地 域	45 243	28 856	8 243	4 618	1 471	1 086	633	336
泉 南 地 域	24 308	15 477	4 518	2 497	810	513	312	181
大 阪 市	239 148	147 446	46 724	24 241	8 152	6 094	3 976	2 515
堺 市	31 740	20 036	5 861	3 272	1 072	791	460	248
岸 和 田 市	8 656	5 470	1 659	873	302	189	112	51
豊 中 市	15 439	9 868	3 003	1 492	461	317	195	103
池 田 市	4 187	2 742	755	401	130	69	51	39
吹 田 市	10 921	5 831	2 310	1 427	508	453	256	136
泉 大 津 市	4 129	2 735	670	403	140	108	50	23
高 槻 市	10 306	6 422	1 943	1 018	377	279	165	102
貝 塚 市	3 798	2 441	671	393	130	98	44	21
守 口 市	9 422	6 532	1 535	783	235	168	111	58
枚 方 市	10 756	6 543	2 048	1 103	400	346	188	128
茨 木 市	9 753	5 606	1 970	1 131	425	319	182	120
八 尾 市	14 794	9 337	2 858	1 488	495	343	187	86
泉 佐 野 市	5 314	3 249	1 061	587	191	100	66	60
富 田 林 市	3 729	2 282	744	383	145	92	60	23
寝 屋 川 市	9 430	6 361	1 574	856	283	188	106	62
河 内 長 野 市	3 150	1 958	627	346	99	64	29	27
松 原 市	5 525	3 632	990	535	166	119	54	29
大 東 市	5 640	3 460	1 069	638	183	137	102	51
和 泉 市	5 901	3 883	1 089	571	160	103	64	31
箕 面 市	3 540	2 042	699	391	168	123	76	41
柏 原 市	2 735	1 700	529	237	131	75	36	27
羽 曳 野 市	3 839	2 443	729	386	122	85	48	26
門 真 市	7 537	4 882	1 344	711	239	198	106	57
摂 津 市	4 544	2 449	963	614	225	150	94	49
高 石 市	2 511	1 621	443	249	69	61	42	26
藤 井 寺 市	3 227	2 159	612	287	72	59	25	13
東 大 阪 市	31 869	20 296	5 759	3 258	1 144	807	428	177
泉 南 市	2 413	1 566	386	260	76	55	46	24
四 條 畷 市	1 942	1 324	314	179	44	43	31	7
交 野 市	1 963	1 170	376	242	73	56	32	14
大 阪 狭 山 市	1 944	1 260	358	186	50	48	24	18
阪 南 市	1 876	1 274	337	162	55	26	19	3
島 本 町	684	433	120	68	24	11	17	11
豊 能 町	441	328	75	21	8	5	4	-
能 勢 町	575	383	109	54	21	2	4	2
忠 岡 町	962	581	180	123	30	23	17	8
熊 取 町	1 127	735	215	115	28	21	6	7
田 尻 町	439	281	73	40	14	10	14	7
岬 町	685	461	116	67	14	14	5	8
太 子 町	468	329	68	46	11	10	4	-
河 南 町	616	423	109	54	17	6	4	3
千 早 赤 阪 村	222	138	43	23	10	6	1	1
美 原 町	1 721	945	302	250	90	72	41	21

資料 総務省統計局「事業所・企業統計調査報告」

第20表 市町村、従業者規模別従業者数

市 町 村	総 数	1 - 4 人	5 - 9 人	10 - 19 人	20 - 29 人	30 - 49 人	50 - 99 人	100 人以上
総 数	4 401 326	650 550	604 044	669 026	397 203	464 020	513 428	1103 055
市 部 計	4 334 076	640 435	594 913	657 538	390 836	457 329	505 384	1087 641
郡 部 計	67 250	10 115	9 131	11 488	6 367	6 691	8 044	15 414
大 阪 市 地 域	2 276 647	322 303	301 333	324 257	192 967	229 299	269 977	636 511
三 島 地 域	380 175	44 494	47 490	57 400	36 921	45 763	48 142	99 965
豊 能 地 域	203 765	32 186	29 975	31 456	18 549	19 416	22 221	49 962
北 河 内 地 域	400 684	62 233	53 508	60 705	34 426	42 887	45 853	101 072
中 河 内 地 域	385 038	65 799	59 285	66 967	41 889	45 710	43 992	61 396
南 河 内 地 域	190 904	31 901	29 671	33 252	18 599	20 949	19 779	36 753
泉 北 地 域	372 390	59 527	53 535	61 698	34 771	40 751	42 798	79 310
泉 南 地 域	191 723	32 107	29 247	33 291	19 081	19 245	20 666	38 086
大 阪 市	2 276 647	322 303	301 333	324 257	192 967	229 299	269 977	636 511
堺 市	270 876	41 008	38 087	43 720	25 403	29 694	31 176	61 788
岸 和 田 市	65 043	11 311	10 761	11 659	7 151	7 060	7 336	9 765
豊 中 市	119 201	20 911	19 398	19 712	10 789	11 968	13 043	23 380
池 田 市	43 893	5 638	4 869	5 352	3 069	2 561	3 412	18 992
吹 田 市	123 221	13 034	15 061	19 271	12 079	17 003	17 120	29 653
泉 大 津 市	30 604	5 599	4 395	5 344	3 287	4 081	3 376	4 522
高 槻 市	97 809	13 290	12 606	13 765	8 875	10 558	11 166	27 549
貝 塚 市	28 250	4 899	4 296	5 222	3 066	3 691	2 914	4 162
守 口 市	74 790	13 061	9 918	10 579	5 496	6 387	7 610	21 739
枚 方 市	105 991	13 948	13 384	14 816	9 408	13 051	13 042	28 342
茨 木 市	102 489	12 009	12 839	15 245	10 141	12 055	12 381	27 819
八 尾 市	114 734	19 702	18 532	19 998	11 767	12 754	12 511	19 470
泉 佐 野 市	47 398	7 047	6 891	7 875	4 504	3 822	4 389	12 870
富 田 林 市	31 250	4 620	4 859	5 182	3 406	3 485	4 242	5 456
寝 屋 川 市	69 753	12 845	10 153	11 475	6 680	7 110	7 139	14 351
河 内 長 野 市	24 393	4 035	4 017	4 633	2 402	2 316	1 931	5 059
松 原 市	39 836	7 418	6 458	7 094	3 937	4 385	3 710	6 834
大 東 市	53 046	7 235	6 964	8 624	4 370	5 163	6 657	14 033
和 泉 市	41 088	8 193	7 001	7 629	3 714	3 795	4 338	6 418
箕 面 市	35 276	4 303	4 531	5 354	3 976	4 635	5 235	7 242
柏 原 市	24 797	3 531	3 416	3 183	3 117	2 897	2 290	6 363
羽 曳 野 市	30 007	5 156	4 716	5 161	2 910	3 197	3 264	5 603
門 真 市	67 826	10 048	8 631	9 501	5 648	7 462	7 097	19 439
摂 津 市	49 072	5 324	6 221	8 199	5 267	5 770	6 249	12 042
高 石 市	21 643	3 479	2 879	3 343	1 644	2 314	2 764	5 220
藤 井 寺 市	20 115	4 439	3 948	3 793	1 700	2 287	1 624	2 324
東 大 阪 市	245 507	42 566	37 337	43 786	27 005	30 059	29 191	35 563
泉 南 市	21 131	3 248	2 450	3 489	1 764	2 028	3 056	5 096
四 條 畷 市	12 858	2 660	1 992	2 434	1 062	1 577	2 091	1 042
交 野 市	16 420	2 436	2 466	3 276	1 762	2 137	2 217	2 126
大 阪 狭 山 市	18 175	2 625	2 291	2 438	1 206	1 764	1 540	6 311
阪 南 市	10 937	2 514	2 213	2 129	1 264	964	1 296	557
島 本 町	7 584	837	763	920	559	377	1 226	2 902
豊 能 町	2 004	622	458	274	201	191	258	-
能 勢 町	3 391	712	719	764	514	61	273	348
忠 岡 町	8 179	1 248	1 173	1 662	723	867	1 144	1 362
熊 取 町	8 250	1 621	1 385	1 470	676	795	374	1 929
田 尻 町	5 770	568	493	540	325	369	946	2 529
岬 町	4 944	899	758	907	331	516	355	1 178
太 子 町	2 605	625	428	612	273	367	300	-
河 南 町	4 542	795	690	700	403	229	290	1 435
千 早 赤 阪 村	1 467	280	281	291	243	210	57	105
美 原 町	18 514	1 908	1 983	3 348	2 119	2 709	2 821	3 626

資料 総務省統計局「事業所・企業統計調査報告」

第21表 区別事業所数（対：平成8年事業所数）

	平成11年	平成8年	平成8年～11年		存続事業所		新設事業所		廃業事業所	
			増減数	増減率 (%)	実数	割合 (%)	実数	割合 (%)	実数	割合 (%)
大 阪 市	239 148	261 153	22 005	8.4	206 686	86.4	32 462	13.6	54 467	20.9
都 島 区	6 470	7 085	615	8.7	5 925	91.6	545	8.4	1 160	16.4
福 島 区	6 720	7 239	519	7.2	6 050	90.0	670	10.0	1 189	16.4
此 花 区	3 554	3 937	383	9.7	3 257	91.6	297	8.4	680	17.3
西 港 区	12 418	13 168	750	5.7	9 804	78.9	2 614	21.1	3 364	25.5
港 区	5 700	6 264	564	9.0	5 200	91.2	500	8.8	1 064	17.0
大 正 区	4 638	5 173	535	10.3	4 327	93.3	311	6.7	846	16.4
天 王 寺 区	8 019	8 548	529	6.2	6 819	85.0	1 200	15.0	1 729	20.2
浪 速 区	6 875	7 563	688	9.1	6 122	89.0	753	11.0	1 441	19.1
西 淀 川 区	5 587	6 100	513	8.4	5 139	92.0	448	8.0	961	15.8
東 淀 川 区	7 078	7 953	875	11.0	6 485	91.6	593	8.4	1 468	18.5
東 成 区	7 410	8 214	804	9.8	6 915	93.3	495	6.7	1 299	15.8
生 野 区	13 131	14 744	1 613	10.9	12 405	94.5	726	5.5	2 339	15.9
旭 区	5 530	6 120	590	9.6	5 059	91.5	471	8.5	1 061	17.3
城 東 区	8 556	9 241	685	7.4	7 882	92.1	674	7.9	1 359	14.7
阿 倍 野 区	7 230	7 842	612	7.8	6 418	88.8	812	11.2	1 424	18.2
住 吉 区	7 624	8 327	703	8.4	6 848	89.8	776	10.2	1 479	17.8
東 住 吉 区	8 357	9 391	1 034	11.0	7 773	93.0	584	7.0	1 618	17.2
西 成 区	8 789	9 577	788	8.2	8 133	92.5	656	7.5	1 444	15.1
淀 川 区	13 566	15 350	1 784	11.6	11 925	87.9	1 641	12.1	3 425	22.3
鶴 見 区	5 312	5 736	424	7.4	4 739	89.2	573	10.8	997	17.4
住 之 江 区	6 505	6 786	281	4.1	5 579	85.8	926	14.2	1 207	17.8
平 野 区	10 072	10 807	735	6.8	9 062	90.0	1 010	10.0	1 745	16.1
北 区	32 033	34 238	2 205	6.4	25 871	80.8	6 162	19.2	8 367	24.4
中 央 区	37 974	41 750	3 776	9.0	28 949	76.2	9 025	23.8	12 801	30.7

資料 総務省統計局「事業所・企業統計調査報告」

第22表 区別従業者数（対：平成8年従業者数）

	平成11年	平成8年	平成8年～11年		存続事業所	新設事業所	廃業事業所
			増減数	増減率 (%)	実数	実数	実数
大 阪 市	2 276 647	2 612 561	335 914	12.9	1 964 620	312 027	441 697
都 島 区	49 664	54 148	4 484	8.3	44 065	5 599	7 538
福 島 区	66 684	74 819	8 135	10.9	59 778	6 906	8 453
此 花 区	36 496	43 911	7 415	16.9	33 588	2 908	6 395
西 港 区	160 630	188 797	28 167	14.9	129 728	30 902	39 777
港 区	44 084	50 736	6 652	13.1	39 166	4 918	7 104
大 正 区	34 270	40 588	6 318	15.6	32 224	2 046	4 810
天 王 寺 区	70 044	86 243	16 199	18.8	61 675	8 369	15 010
浪 速 区	66 469	79 283	12 814	16.2	58 254	8 215	14 738
西 淀 川 区	53 867	61 471	7 604	12.4	50 376	3 491	6 381
東 淀 川 区	57 802	62 006	4 204	6.8	52 893	4 909	8 461
東 成 区	51 153	57 759	6 606	11.4	47 403	3 750	6 101
生 野 区	64 910	74 443	9 533	12.8	61 166	3 744	8 523
旭 区	32 437	36 641	4 204	11.5	29 732	2 705	4 612
城 東 区	63 097	69 718	6 621	9.5	57 249	5 848	6 945
阿 倍 野 区	52 383	54 886	2 503	4.6	45 304	7 079	6 717
住 吉 区	42 991	49 782	6 791	13.6	38 804	4 187	6 610
東 住 吉 区	48 980	59 203	10 223	17.3	45 312	3 668	8 452
西 成 区	47 617	53 207	5 590	10.5	43 648	3 969	5 493
淀 川 区	144 871	172 318	27 447	15.9	128 982	15 889	30 928
鶴 見 区	41 558	48 224	6 666	13.8	37 489	4 069	5 868
住 之 江 区	69 160	68 396	764	1.1	58 233	10 927	7 857
平 野 区	66 791	75 355	8 564	11.4	60 815	5 976	10 348
北 区	404 713	448 289	43 576	9.7	329 747	74 966	89 056
中 央 区	505 976	602 338	96 362	16.0	418 989	86 987	125 520

資料 総務省統計局「事業所・企業統計調査報告」

第23表 区、産業別事業所数

	総数	農林漁業	鉱業	建設業	製造業	電気・ガス・ 熱供給・ 水道業	運 輸 通信業	卸 売 業・ 小 売 業・ 食 店	金 融 業・ 保 険 業	不動産業	サービス業
大 阪 市	239 148	29	13	12 477	31 672	52	6 545	113 198	3 983	14 519	56 660
都 島 区	6 470	-	1	445	868	-	193	3 016	105	490	1 352
福 島 区	6 720	-	-	292	876	-	187	3 650	75	303	1 337
此 花 区	3 554	-	-	384	379	4	207	1 503	25	273	779
西 区	12 418	2	2	706	1 224	5	439	5 943	258	592	3 247
港 区	5 700	-	1	507	798	1	375	2 584	52	270	1 112
大 正 区	4 638	-	-	374	691	1	299	2 142	44	195	892
天 王 寺 区	8 019	1	-	328	927	-	97	3 636	146	620	2 264
浪 速 区	6 875	1	-	387	683	1	130	3 665	126	567	1 315
西 淀 川 区	5 587	-	2	458	1 503	-	213	2 068	36	270	1 037
東 淀 川 区	7 078	1	2	492	697	-	298	3 144	74	715	1 655
東 成 区	7 410	-	-	286	2 148	-	82	3 157	80	338	1 319
生 野 区	13 131	1	-	493	4 245	1	138	5 376	101	519	2 257
旭 区	5 530	-	-	364	757	-	175	2 456	56	415	1 307
城 東 区	8 556	-	-	519	2 116	5	282	3 310	71	500	1 753
阿 倍 野 区	7 230	-	-	346	560	-	92	3 555	148	625	1 904
住 吉 区	7 624	-	-	577	479	1	187	3 553	101	692	2 034
東 住 吉 区	8 357	-	-	581	1 323	2	141	3 947	73	451	1 839
西 成 区	8 789	-	-	390	1 223	1	121	4 551	82	609	1 812
淀 川 区	13 566	2	-	911	1 763	4	272	6 289	185	938	3 202
鶴 見 区	5 312	4	-	503	1 120	1	283	1 843	39	447	1 072
住 之 江 区	6 505	2	-	432	613	6	477	3 191	64	309	1 411
平 野 区	10 072	4	-	541	3 021	-	341	3 921	72	411	1 761
北 区	32 033	8	4	1 207	1 969	12	744	15 683	726	1 778	9 902
中 央 区	37 974	3	1	954	1 689	7	772	21 015	1 244	2 192	10 097

資料 総務省統計局「事業所・企業統計調査報告」

第24表 区、産業別従業者数

	総数	農林漁業	鉱業	建設業	製造業	電気・ガス・ 熱供給・ 水道業	運 輸 通信業	卸 売 業・ 小 売 業・ 食 店	金 融 業・ 保 険 業	不動産業	サービス業
大 阪 市	2 276 647	274	112	172 294	366 685	9 919	136 736	857 621	95 869	63 596	573 541
都 島 区	49 664	-	2	5 897	6 951	-	2 325	19 830	1 300	1 426	11 933
福 島 区	66 684	-	-	3 305	10 110	-	5 489	30 835	1 052	1 219	14 674
此 花 区	36 496	-	-	4 244	11 044	481	5 706	7 886	332	514	6 289
西 区	160 630	25	35	17 533	12 242	1 328	9 458	65 179	7 612	3 636	43 582
港 区	44 084	-	3	5 508	6 886	1	8 651	12 085	587	679	9 684
大 正 区	34 270	-	-	4 449	9 086	4	4 223	9 324	462	520	6 202
天 王 寺 区	70 044	8	-	4 396	8 117	-	2 968	27 732	2 526	1 911	22 386
浪 速 区	66 469	5	-	5 575	8 720	232	2 713	29 428	1 659	1 878	16 259
西 淀 川 区	53 867	-	16	4 641	22 577	-	5 707	12 195	561	640	7 530
東 淀 川 区	57 802	9	9	4 236	14 797	-	4 123	18 428	818	1 717	13 665
東 成 区	51 153	-	-	2 568	19 740	-	1 193	16 404	1 339	1 582	8 327
生 野 区	64 910	10	-	2 938	25 381	6	2 793	20 580	1 137	1 245	10 820
旭 区	32 437	-	-	2 708	6 056	-	2 353	10 778	475	907	9 160
城 東 区	63 097	-	-	5 368	18 310	345	5 679	16 997	921	1 682	13 795
阿 倍 野 区	52 383	-	-	3 270	5 418	-	2 016	23 987	2 719	1 672	13 301
住 吉 区	42 991	-	-	4 531	3 852	194	2 154	17 523	1 113	1 858	11 766
東 住 吉 区	48 980	-	-	3 876	9 811	273	2 294	20 596	833	975	10 322
西 成 区	47 617	-	-	3 601	10 351	81	2 313	19 008	1 056	1 279	9 928
淀 川 区	144 871	26	-	12 516	27 450	485	6 739	49 226	3 431	4 169	40 829
鶴 見 区	41 558	20	-	3 581	13 637	6	4 671	11 225	509	1 072	6 837
住 之 江 区	69 160	68	-	4 115	13 917	889	10 638	21 348	1 016	1 334	15 835
平 野 区	66 791	31	-	4 688	25 925	-	2 654	20 299	1 140	1 117	10 937
北 区	404 713	61	18	31 178	41 732	4 434	21 200	146 264	16 874	13 214	129 738
中 央 区	505 976	11	29	27 572	34 575	1 160	18 676	230 464	46 397	17 350	129 742

資料 総務省統計局「事業所・企業統計調査報告」