

第 15 章

物価及び家計

第 15 章 物価及び家計

消費者物価

平成13年8月から平成12年平均を100とした指数に改定され、その結果、12年の大阪市消費者物価指数は、総合指数で100.0となり、前年に比べ(-)0.6%の下落となった。

過去5年間の対前年上昇率をみると、平成7年は(+)0.1%と、昭和62年(+)0.1%以来8年ぶりの低い上昇率となり、平成8年も(+)0.4%と1%未満の上昇となった。平成9年は4月の消費税率の引き上げ等により(+)2.0%と平成4年以来の2%台の上昇となった。平成10年は(+)0.6%と1%未満の上昇にとどまったが、平成11年は(-)0.4%と比較可能な昭和46年以降初めて下落した。

平成12年平均は(-)0.6%と2年連続で下落したが、これは、自動炊飯器、ルームエアコンなどの値下がりにより『家具・家事用品』が(-)2.5%、オレンジ、キャベツ、ハンバーガーなどの値下がりにより『食料』が(-)2.0%下落したことが主な原因である。

10大費目の動きをみると、「家庭用耐久財」などの値下がりにより、『家具・家事用品』が(-)2.5%、「果物」などの値下がりにより、『食料』が(-)2.0%、「シャツ・セーター類」の値下がりにより、『被服及び履物』が(-)0.7%、「教養娯楽用耐久財」などの値下がりにより、『教養娯楽』が(-)0.4%、「保健医療サービス」などの値下がりにより、『保健医療』が(-)0.3%、「通信」などの値下がりにより、『交通・通信』が(-)0.2%、下落した。また、「他の光熱」の値上がりにより、『光熱・水道』が(+)1.2%、「家賃」の値上がりにより、『住居』が(+)0.8%、「身の回り用品」などの値上がりにより、『諸雑費』が(+)0.7%、「授業料等」の値上がりにより、『教育』が(+)0.3%上昇した。

次に、平成12年平均の消費者物価地域差指数(総合*及び食料)を都道府県庁所在市別にみると、全国を100として、東京都区部109.6(食料107.1)、横浜市107.9(食料104.6)、大阪市107.8(食料106.4)、静岡市105.2(食料105.4)、名古屋市104.7(食料103.7)、京都市104.7(食料106.9)の順となり、「総合*」、「食料」ともに東京都区部が最も高く、大阪市は「総合*」、「食料」ともに3番目となっている。

*は、持家の帰属家賃を除く総合を意味する。

家計

平成12年の大阪市(全世帯)の年平均1世帯当たり1ヵ月間の消費支出は30万2148円で、前年の30万1093円と比べて名目で(+)0.4%、消費者物価(持家の帰属家賃を除く大阪市総合指数)の増減、(-)0.8%を考慮した実質では(+)1.2%と、前年の減少から増加に転じた。

10大費目別に見ると、前年に比べて実質で増加したのは、住居3万422円(17.1%増)、教育1万4000円(15.6%増)、光熱・水道2万947円(4.8%増)、家具・家事用品9687円(4.6%増)、被服及び履物1万5768円(1.6%増)、保健医療9951円(1.0%増)の6費目であった。

実質で減少したのは、教養娯楽2万9050円(6.8%減)、食料7万8170円(2.4%減)、交通・通信2万9155円(0.4%減)の3費目であった。なお、名目のみ算出している、その他の消費支出は6万4998円(1.3%減)と減少した。

同年の大阪市(勤労者世帯)の年平均1世帯当り1ヵ月間の実収入は48万1173円で、前年の50万6870円と比べて名目で(-)5.1%、実質で(-)4.3%と前年から2年連続で減少した。

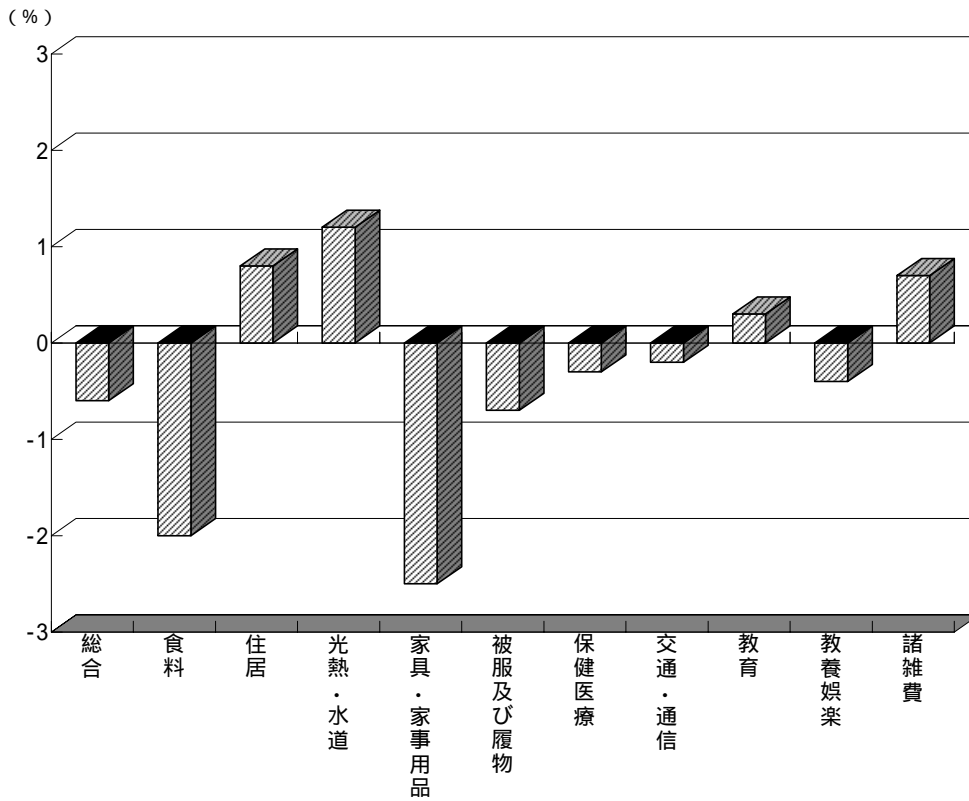
実収入から非消費支出(税金等)を差し引いた可処分所得(手取り収入)は41万5799円となり、前年の43万7211円と比べて名目で(-)4.9%、実質で(-)4.1%と実収入と同様に2年連続で減少した。

また、年平均1世帯当り1ヵ月間の消費支出は31万3153円で、前年の31万1761円と比べて名目で(+)0.4%、実質で(+)1.2%と前年の減少から増加に転じた。

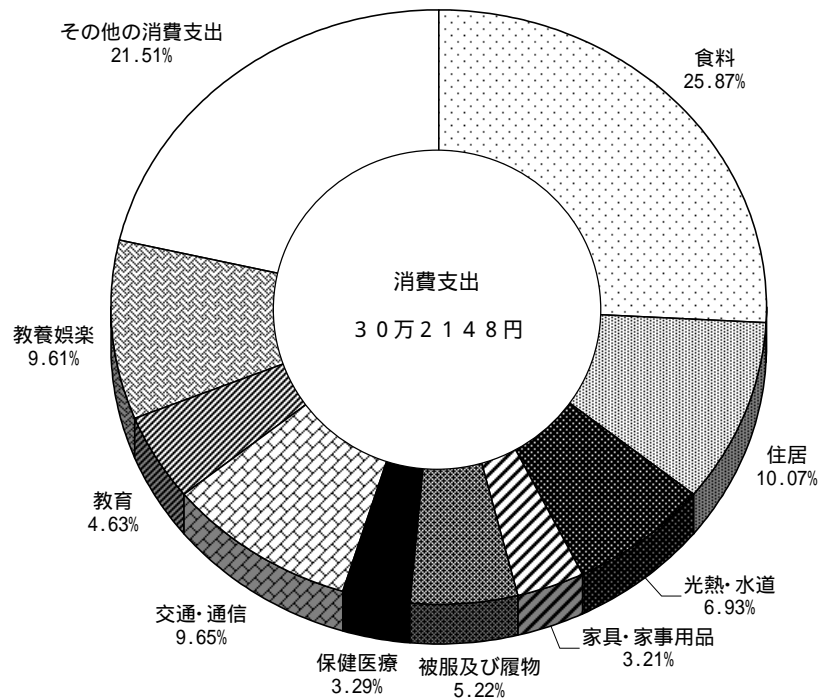
勤労者世帯の家計収支バランスをみると、平均消費性向(可処分所得に占める消費支出の割合)は75.3%で、前年の水準71.3%を4.0ポイント上回った。また、平均貯蓄率(可処分所得に占める貯蓄純増の割合)は12.9%で、前年の水準16.5%を3.6ポイント下回った。

エンゲル係数は全世帯が25.9%(前年27.2%)、勤労者世帯が23.9%(前年25.5%)と、前年の水準をそれぞれ1.3ポイント、1.6ポイント下回った。

大阪市消費者物価指数10大費目対前年上昇率(平成12年平均)



消費支出の割合 (平成12年平均・全世帯1ヵ月)



第 1 表 消 費 者 物

1)総務省統計局作成
 2)平成12年=100
 3)価格資料は小売物価統計調査から、ウエイトは平成12年における家計調査の品目別消費支出金額から得られ、算式は基準時加重相対法算式(ラスパイレズ型)である。

費 目	ウエイト	平成8年 平 均	平成9年 平 均	平成10年 平 均	平成11年 平 均			
						平均	1月	2月
総 合	10 000	98.4	100.4	101.0	100.6	100.0	99.7	99.5
食 料	2 864	100.1	101.8	102.3	102.0	100.0	100.2	100.1
穀 類	262	101.4	102.6	101.3	102.8	100.0	100.6	100.6
魚 介 類	301	99.6	101.6	102.2	102.3	100.0	99.6	99.7
肉 類	255	96.3	98.9	98.6	99.6	100.0	99.3	99.6
乳 卵 類	110	94.8	96.7	96.8	100.8	100.0	99.3	100.9
野 菜 ・ 海 草	320	109.2	111.4	117.4	106.4	100.0	98.5	97.1
果 物	108	109.7	105.7	104.7	107.3	100.0	96.0	98.0
油 脂 ・ 調 味 料	104	102.2	101.9	100.1	99.7	100.0	99.7	99.9
菓 子 類	209	97.9	99.4	100.0	100.2	100.0	100.1	99.6
調 理 食 品	299	94.7	96.6	96.9	99.8	100.0	99.7	99.5
飲 料	135	95.7	97.0	98.5	100.2	100.0	100.7	100.8
酒 類	149	99.9	101.0	101.0	100.7	100.0	100.4	100.2
外 食	614	100.0	102.4	102.0	102.3	100.0	102.6	102.6
住 居	2 262	96.9	99.4	99.9	99.2	100.0	100.0	100.0
家 賃	2 007	96.9	99.5	100.0	99.1	100.0	100.0	100.0
設 備 修 繕 ・ 維 持	255	96.3	97.7	99.7	100.2	100.0	99.8	99.5
光 熱 ・ 水 道	659	94.9	100.8	101.5	98.9	100.0	99.5	99.5
電 気 ・ ガ ス 代	527	99.7	103.4	101.8	98.6	100.0	99.4	99.4
電 気 代	323	100.2	103.5	100.9	99.3	100.0	99.9	99.9
ガ ス 代	204	98.9	103.4	103.3	97.7	100.0	98.6	98.6
他 の 光 熱	7	109.1	112.5	109.2	95.2	100.0	97.7	98.6
上 下 水 道 料	125	75.7	89.9	100.0	100.0	100.0	100.0	100.0
家 具 ・ 家 事 用 品	319	105.3	104.6	103.2	102.6	100.0	101.4	100.6
家 庭 用 耐 久 財	110	111.2	110.2	107.4	107.4	100.0	103.9	102.7
室 内 装 備 品	35	98.2	99.0	100.3	100.1	100.0	99.7	100.4
寝 具 類	26	106.8	106.7	100.8	97.9	100.0	95.7	95.1
家 事 雑 貨	67	98.0	98.6	99.5	100.1	100.0	99.6	99.6
家 事 用 消 耗 品	68	110.6	107.2	104.4	101.9	100.0	102.3	100.6
家 事 サ ー ビ ス	12	98.1	99.5	100.0	100.0	100.0	100.0	100.0
被 服 及 び 履 物	566	98.7	100.8	101.6	100.7	100.0	93.3	91.3
衣 料	258	98.4	101.3	101.9	101.0	100.0	90.5	88.8
和 服	23	106.4	105.8	102.2	98.7	100.0	98.5	100.4
洋 服	235	97.0	100.6	101.9	101.4	100.0	89.7	87.7
シャツ・セーター・下着類	157	100.6	102.4	102.3	101.6	100.0	92.6	88.3
シャツ・セーター類	108	106.1	106.9	105.6	103.5	100.0	91.2	84.4
下 着 類	49	91.1	94.7	96.8	98.1	100.0	95.7	96.8
履 物 類	59	98.1	97.9	99.7	97.8	100.0	99.3	99.3

価 指 数 (大阪市)

平成12年										平成13年			平成12年度 平均
3月	4月	5月	6月	7月	8月	9月	10月	11月	12月	1月	2月	3月	
100.1	100.2	100.3	100.1	99.7	99.9	100.3	10.3	10.0	99.9	99.7	99.6	99.4	100.0
100.1	9.9	99.9	99.9	99.5	99.8	100.3	100.6	99.8	99.9	101.0	100.9	99.7	100.1
100.4	100.3	100.6	100.4	100.2	100.2	100.1	99.3	98.7	98.4	98.5	98.3	98.5	99.5
101.2	101.9	101.3	99.7	98.2	99.7	100.2	99.0	100.3	99.3	100.0	99.3	100.5	100.0
99.5	99.1	98.8	98.0	99.4	101.1	101.2	101.4	101.2	101.5	101.5	101.8	101.8	100.6
101.9	100.5	101.2	99.7	97.5	97.4	99.0	101.7	100.0	100.9	99.1	102.2	99.0	99.9
100.6	99.4	97.1	99.7	99.1	98.6	102.8	105.1	101.0	101.0	110.0	109.7	101.6	102.1
95.6	98.6	106.2	104.0	100.1	100.4	100.2	103.9	97.3	101.4	106.8	102.4	93.3	101.2
99.7	100.2	99.9	99.8	99.5	99.3	100.0	100.5	100.6	100.8	100.2	99.5	99.4	100.0
99.9	99.9	99.5	99.6	100.4	100.0	100.4	100.7	100.1	99.7	99.0	99.1	98.5	9.7
100.0	99.9	100.8	100.3	100.4	100.5	100.4	99.7	99.4	99.4	99.1	99.5	99.8	99.9
100.2	99.8	99.6	99.6	100.2	99.7	100.0	100.1	99.6	99.8	100.0	99.7	99.6	99.8
100.2	100.0	100.0	100.0	100.0	99.8	99.8	99.9	99.9	99.9	99.9	99.8	99.8	99.9
100.0	99.3	99.3	100.1	99.2	100.0	99.1	99.3	99.3	99.4	99.4	99.4	99.4	99.4
100.0	100.3	100.1	99.9	99.7	99.7	99.8	100.1	100.2	100.1	100.3	100.7	100.7	100.1
100.1	100.3	100.1	99.9	99.7	99.6	99.8	100.2	100.2	100.2	100.4	100.9	100.9	100.2
99.7	100.2	100.2	100.1	100.1	100.0	100.0	100.0	100.1	100.1	99.8	99.6	99.5	100.0
99.5	99.9	99.9	99.9	100.9	100.9	100.9	99.7	99.7	99.7	100.2	100.2	100.2	100.2
99.4	99.9	99.9	99.9	101.1	101.1	101.1	99.6	99.6	99.6	100.2	100.2	100.2	100.2
99.9	100.7	100.7	100.7	101.3	101.3	101.3	98.1	98.1	98.1	98.5	98.5	98.5	99.7
98.6	98.6	98.6	98.6	100.8	100.8	100.8	102.0	102.0	102.0	102.8	102.8	102.8	101.1
98.6	98.6	99.5	98.6	98.6	98.6	98.6	102.0	104.5	105.9	105.9	109.0	109.0	102.4
100.0	100.0	100.0	100.0	100.0	100.0	100.0	100.0	100.0	100.0	100.0	100.0	100.0	100.0
100.4	100.9	101.0	100.7	100.1	99.6	99.2	98.7	98.8	98.7	97.9	97.9	97.6	99.3
102.2	102.0	101.6	101.1	100.0	98.9	98.2	96.7	96.7	95.9	95.1	95.1	94.3	98.0
100.9	100.8	100.3	100.3	99.7	99.7	99.7	99.7	99.4	99.5	98.2	98.2	97.7	99.4
95.3	97.6	102.3	102.3	102.3	102.3	102.6	102.2	100.8	101.4	100.4	100.4	100.4	101.3
99.8	100.8	100.5	99.9	99.9	100.0	98.9	99.5	100.5	101.0	100.9	100.9	100.9	100.3
100.1	100.4	100.3	100.5	100.0	99.2	99.3	98.9	99.4	99.2	97.8	97.9	98.0	99.2
100.0	100.0	100.0	100.0	100.0	100.0	100.0	100.0	100.0	100.0	100.0	100.0	100.0	100.0
99.6	102.3	103.5	102.7	97.4	95.7	104.2	104.7	103.9	101.4	91.8	90.5	93.5	99.3
98.1	102.5	104.6	103.3	96.6	94.3	105.8	106.7	106.0	102.8	88.1	85.7	91.4	99.0
100.1	100.1	100.1	100.1	100.1	100.1	100.1	100.1	100.3	100.3	94.4	94.4	94.4	98.7
98.0	102.8	105.1	103.6	96.3	93.7	106.4	107.3	106.5	103.0	87.5	84.9	91.1	99.0
101.7	103.8	104.8	103.9	97.2	95.0	105.3	104.4	103.1	99.9	90.6	90.0	90.7	99.1
101.9	104.9	106.3	105.1	96.3	93.1	107.0	105.6	103.7	100.5	88.1	87.4	87.8	98.8
101.2	101.5	101.5	101.3	99.1	99.0	101.7	101.8	101.8	98.5	96.1	95.9	97.2	99.6
99.3	99.4	99.4	100.4	100.4	100.6	100.6	100.6	100.6	100.5	100.5	100.5	100.6	100.3

第1表

消費者物

費目	ウェイト	平成8年 平均	平成9年 平均	平成10年 平均	平成11年 平均			
						平均	1月	2月
生地・他の被服類	92	96.9	98.4	100.0	100.1	100.0	98.3	98.4
生地・糸類	8	95.9	96.3	98.2	97.6	100.0	98.3	98.5
他の被服	41	96.9	99.3	101.7	101.4	100.0	96.5	96.8
被服関連サービス	43	97.1	98.0	98.8	99.6	100.0	100.0	100.0
保健医療	341	90.3	94.4	100.9	100.3	100.0	99.8	99.8
医薬品・健康保持用摂取品	100	98.6	100.1	100.2	100.2	100.0	100.7	100.7
保健医療用品・器具	59	101.8	101.8	101.3	100.3	100.0	100.5	100.7
保健医療サービス	182	81.8	88.8	101.4	100.3	100.0	99.0	99.0
交通・通信	1 058	100.5	101.3	100.4	100.2	100.0	100.4	100.2
交通	28	96.4	98.1	99.5	100.0	100.0	99.4	98.9
自動車等関係費	475	100.4	101.4	99.6	99.1	100.0	99.6	99.8
通信	295	106.8	105.7	103.2	102.8	100.0	102.4	102.3
教育	419	94.3	96.0	98.2	99.7	100.0	99.7	99.7
授業料等	296	92.0	94.7	96.8	98.0	100.0	97.9	97.9
教科書・学習参考書	7	95.6	97.9	99.5	99.8	100.0	99.7	99.7
補習教育	115	99.8	99.1	101.3	103.8	100.0	104.5	104.5
教養娯楽	1 040	99.5	100.6	100.7	100.4	100.0	100.2	100.0
教養娯楽用耐久財	88	118.9	108.0	107.7	102.7	100.0	109.9	107.6
教養娯楽用品	220	99.7	101.2	100.4	101.0	100.0	100.1	100.2
書籍・他の印刷物	164	96.2	98.8	99.5	99.8	100.0	100.0	99.9
教養娯楽サービス	568	97.5	99.8	100.2	99.9	100.0	98.8	98.7
諸雑費	473	96.1	97.6	98.9	99.3	100.0	100.3	100.4
理美容サービス	124	94.3	96.5	97.9	98.7	100.0	99.5	99.5
理美容用品	132	101.2	101.2	101.6	100.7	100.0	100.2	100.3
身の回り用品	90	97.3	98.9	101.8	98.0	100.0	99.6	100.1
たばこ	68	90.9	92.5	93.4	100.0	100.0	100.0	100.0
その他	59	100.0	100.0	100.0	100.0	100.0	103.1	103.1
生鮮食品	495	109.8	110.7	113.9	107.2	100.0	97.9	97.6
生鮮食品を除く総合	9 505	97.8	99.8	100.3	100.2	100.0	99.8	99.7
持家の帰属家賃を除く総合	8 753	98.6	100.5	101.2	100.8	100.0	99.7	99.5
持家の帰属家賃及び生鮮食品を除く総合	8 258	98.0	99.8	100.3	100.4	100.0	99.8	99.6
教育関係費	497	94.2	96.1	98.1	99.6	100.0	99.7	99.7
教養娯楽関係費	1 164	99.1	100.3	100.6	100.3	100.0	100.1	99.7

価 指 数 (大阪市) (続)

平成12年										平成13年			平成12年度 平 均
3月	4月	5月	6月	7月	8月	9月	10月	11月	12月	1月	2月	3月	
100.1	100.8	100.8	100.8	98.4	98.0	100.2	101.9	101.9	100.6	98.9	98.5	99.5	100.0
98.5	100.8	100.8	100.8	100.8	98.2	100.8	100.8	100.8	100.8	98.2	100.8	100.8	100.4
100.6	101.6	101.6	101.6	96.2	95.8	100.3	104.1	104.0	101.1	98.0	96.3	98.6	99.9
100.0	100.0	100.0	100.0	100.0	100.0	100.0	100.0	100.0	100.0	100.0	100.0	100.0	100.0
99.8	100.5	100.5	100.5	100.1	100.1	99.7	99.8	99.8	99.6	100.7	100.6	100.4	100.2
100.7	100.7	100.7	100.7	99.5	99.3	99.1	99.3	99.3	99.5	99.5	99.5	99.4	99.7
100.9	100.6	100.8	100.7	100.6	100.5	98.9	99.2	99.1	97.4	96.6	96.0	95.1	98.8
99.0	100.4	100.4	100.4	100.4	100.4	100.4	100.4	100.4	100.4	102.8	102.8	102.8	101.0
100.5	99.9	100.0	99.9	100.0	100.4	99.9	99.7	99.6	99.6	99.6	99.5	99.2	99.8
100.0	99.8	100.0	99.9	100.3	101.6	100.0	100.0	99.8	100.2	100.1	99.9	100.6	100.2
99.7	99.6	99.9	100.0	100.1	100.1	100.0	100.4	100.4	100.4	100.3	100.5	100.5	100.2
102.3	100.3	100.2	99.8	99.7	99.7	99.6	98.2	98.0	97.8	97.8	97.7	95.7	98.7
99.7	100.1	100.1	100.1	100.1	100.1	100.1	100.1	100.1	100.1	100.1	100.1	100.1	100.1
97.9	100.7	100.7	100.7	100.7	100.7	100.7	100.7	100.7	100.7	100.7	100.7	100.7	100.7
99.7	100.1	100.1	100.1	100.1	100.1	100.1	100.1	100.1	100.1	101.1	101.1	101.1	100.4
104.5	98.5	98.5	98.5	98.5	98.5	98.5	98.5	98.5	98.5	98.5	98.5	98.5	98.5
100.5	100.1	100.7	99.7	100.3	101.9	100.0	98.9	98.5	99.2	98.6	98.2	98.6	99.6
106.9	106.6	103.9	101.4	100.5	98.5	95.2	91.4	90.0	88.1	87.6	85.7	85.0	947.5
101.2	99.3	99.7	99.3	98.8	100.9	100.2	99.2	99.4	101.7	102.0	101.8	102.7	100.4
99.9	99.9	100.0	100.0	100.0	100.1	100.1	100.1	99.9	100.0	100.1	100.1	100.1	100.0
99.4	99.5	100.9	99.6	100.9	103.4	100.7	99.5	99.0	99.7	98.5	98.1	98.7	99.9
100.5	99.9	99.9	99.9	99.9	99.8	99.8	100.0	100.0	99.8	99.8	99.9	100.0	99.9
99.5	99.5	99.9	99.9	99.9	99.9	99.9	100.7	100.9	100.9	100.9	100.9	100.9	100.4
100.4	100.1	100.1	100.4	100.3	99.8	99.7	99.8	99.5	99.5	99.5	100.0	99.3	99.8
100.6	100.5	99.9	99.9	100.0	100.1	100.1	100.1	100.1	99.0	99.1	98.9	100.3	99.8
100.0	100.0	100.0	100.0	100.0	100.0	100.0	100.0	100.0	100.0	100.0	100.0	100.0	100.0
103.1	99.0	99.1	99.1	99.1	99.1	99.1	99.1	99.1	99.1	99.1	99.1	99.1	99.1
100.0	100.5	100.4	100.5	98.5	99.2	101.9	103.3	100.1	100.6	107.7	106.3	99.8	101.6
100.1	100.2	100.3	100.1	99.8	100.0	100.2	100.1	99.9	99.8	99.3	99.3	99.4	99.9
100.1	100.2	100.4	100.2	99.7	100.0	100.3	100.2	99.9	99.8	99.5	99.3	99.1	99.9
100.2	100.2	100.4	100.2	99.8	100.0	100.2	100.0	99.8	99.7	99.0	98.9	99.0	99.8
99.7	100.1	100.1	100.1	100.1	100.1	100.1	100.1	100.1	100.1	100.3	100.3	100.3	100.2
100.4	100.1	100.7	99.7	100.3	102.1	100.0	99.0	98.6	99.3	98.8	98.3	98.9	99.7

第2表

日用品の小売価格及び

a)中 b)標準価格米 c)ツナ2号缶(190g入り) d)225g入り

年 月	うるち米 (ブレンド) (10kg)	うるち米 (指定標準) (10kg)	もち米 (1kg)	食パン (1kg)	干しうどん (1kg)	小麦粉 (1kg)	まぐろ (100g)	あじ (100g)	いわし (100g)
	国内産、精米、 ブレンド米	精米 指定標準米	国内産、精米	普通品	普通品	薄力粉 1等粉	めばち、切り身 (刺身用)、赤身	まあじ、丸 (長さ約 15cm以上)	まいわし、丸 (長さ約 12cm以上)
	円								
平成8年	a) 5 130	b) 3 859	580	450	479	202	406	145	87
9	5 095	3 875	584	454	531	205	410	143	88
10	4 876	3 868	589	454	547	200	393	149	96
11	4 863	3 839	578	460	543	200	390	147	87
平成12年	4 737	3 828	560	461	523	198	380	146	93
1月	4 776	3 830	558	461	535	200	380	149	85
2	4 798	3 830	563	461	523	201	379	151	92
3	4 780	3 830	562	461	523	198	379	172	97
4	4 780	3 830	560	461	523	201	386	155	89
5	4 780	3 830	560	461	523	199	380	130	88
6	4 774	3 826	560	461	523	200	382	132	103
7	4 774	3 826	561	461	523	197	378	150	93
8	4 774	3 826	561	461	523	199	365	146	75
9	4 733	3 826	561	461	523	191	372	157	91
10	4 610	3 826	562	462	523	196	371	146	94
11	4 629	3 826	562	462	518	196	397	138	117
12	4 629	3 834	545	462	518	197	394	132	88
年 月	さけ缶詰 (1缶)	牛肉(肩肉) (100g)	豚肉(肩肉) (100g)	鶏肉 (100g)	ハム (プレスハム) (100g)	ハム (ロースハム) (100g)	牛乳 (瓶詰、配達) (1本)	バター (1箱)	鶏卵 (1kg)
	水煮、イージー オープン缶 (180g入り)	肩肉	肩肉	ブロイラー、 もも肉	プレスハム JAS規格品 上	ロースハム JAS規格品 標準	牛乳(加工乳・特別牛 乳及び乳飲料を除 く)、配達1本月ぎ め、瓶詰(200mL入 り)、瓶代を除く	カルトン入り (200g入り)、 「雪印北海道 バター」	1個約60g
	円								
平成8年	c) 345	309	151	149	211	279	78	336	250
9	c) 362	325	156	156	216	283	80	343	267
10	342	331	155	155	218	287	82	333	260
11	348	338	160	147	212	283	82	327	304
平成12年	346	343	161	149	212	277	84	325	304
1月	346	343	159	149	228	263	83	323	283
2	346	343	159	151	228	263	83	323	314
3	346	343	159	151	228	263	83	331	318
4	346	343	159	150	228	263	83	320	311
5	346	343	159	146	228	263	83	328	310
6	346	343	159	149	222	269	83	328	295
7	346	343	159	146	208	285	84	323	280
8	346	345	163	146	195	292	84	313	287
9	346	345	163	149	195	290	84	333	306
10	346	345	163	152	195	290	84	333	322
11	346	345	163	151	195	290	84	320	302
12	346	345	163	151	195	290	84	323	316

生活用品の料金（大阪市）

かれい (100g)	さけ (100g)	たい (100g)	ぶり (100g)	いか (100g)	たこ (100g)	あさり (100g)	塩さけ (100g)	丸干しいわ し(100g)	煮干し (100g)	さつま揚げ (100g)	ちくわ (100g)	かつお節 (1パック)
まがれい、丸 (長さ約 25~35cm)	べにざけ (塩さけを 除く)、 切り身	まだい、丸 (長さ約 20cm以上)	切り身	するめい か	まだこ (ゆでもの)	殻付き	切り身	ましわし (長さ約 12cm以 上)	かたくちい わし小羽 (約6cm) 上	並	焼きちくわ (冷凍もの を除く)、 並	かつお削 りぶし、 バック入 り(3g×5)

412	215	269	271	92	202	124	242	507	388	110	106	564
399	222	278	302	82	243	127	237	515	396	113	107	612
385	217	259	287	85	237	132	237	515	393	116	106	619
400	218	244	284	87	231	127	250	513	380	116	103	619
371	202	246	298	79	203	127	247	524	375	117	106	145
411	203	257	292	74	217	133	244	502	379	115	104	168
386	198	251	298	83	206	123	248	502	379	116	106	145
374	206	253	291	83	202	119	251	499	379	119	106	144
362	203	247	276	102	195	122	250	504	381	118	108	144
362	187	238	280	105	205	131	250	512	381	118	108	144
363	195	235	291	85	206	123	249	524	379	119	108	143
368	196	241	287	79	207	126	250	538	372	117	108	143
374	203	238	305	70	203	128	245	544	375	117	106	143
399	201	244	316	76	198	128	246	544	369	117	104	143
361	199	250	326	68	198	135	241	544	372	116	104	143
372	199	255	320	64	199	132	249	544	369	116	104	134
326	232	241	294	60	199	128	246	536	369	118	103	141

キャベツ (1kg)	ほうれんそう (1kg)	はくさい (1kg)	ねぎ (1kg)	かんしょ (1kg)	ばれいしょ (1kg)	だいこん (1kg)	にんじん (1kg)	ごぼう (1kg)	たまねぎ (1kg)	きゅうり (1kg)	なす(1kg)
-	-	山東菜を除く	-	-	-	-	-	-	葉たまねぎ を除く	-	-

211	886	228	1 229	903	358	235	396	704	255	631	849
224	903	238	1 338	867	319	223	338	689	250	658	865
289	1 072	297	1 239	804	336	253	426	734	297	714	887
238	825	241	986	808	334	209	377	747	255	579	705
178	775	186	755	801	307	188	326	642	222	595	686
163	535	135	753	787	291	147	302	682	255	678	847
159	601	128	736	688	279	137	268	572	267	714	936
194	607	158	759	737	308	191	302	618	284	578	794
190	460	164	658	798	367	206	347	741	281	497	685
185	510	156	694	831	362	182	340	789	197	494	608
149	819	190	783	970	320	224	305	636	177	526	570
224	1 042	229	793	1 056	285	219	288	580	180	477	527
179	1 038	225	791	809	299	199	368	648	178	504	501
165	1 100	255	925	734	310	205	377	589	180	618	552
160	915	246	776	749	310	209	352	632	214	614	598
166	815	173	699	746	286	169	332	591	225	722	755
206	854	169	697	710	269	164	326	630	231	715	863

第2表

日用品の小売価格及び

e)「雪印ネオソフト」「日本リーバラーマソフト」又は「明治コーン100ソフト」 f)「雪印ネオソフト」又は「日本リーバラーマソフト」

年 月	トマト (1kg)	あずき (100g)	だいず (100g)	のり (1帖)	わかめ (100g)	こんぶ (100g)	豆腐 (100g)	油揚げ (100g)	こんにゃく (100g)	たくあん漬 (100g)	こんぶづく だ煮 (100g)
	-	大粒	黄白豆	焼のり、 中、 1帖(10枚入 り)	養殖もの、 塩蔵わかめ (湯通しもの)、並	とろろこん ぶ、 並	絹ごしを除く	薄揚げ	板こんにゃ く	本漬、中	並
	円										
平成8年	721	145	112	306	84	457	28	154	53	87	214
9	784	145	117	321	84	457	32	153	53	84	216
10	788	155	117	328	82	463	34	153	53	87	212
11	755	151	120	333	87	487	34	153	53	86	214
平成12年	631	159	107	335	87	504	35	156	52	87	221
1月	689	149	108	335	87	504	35	153	53	89	221
2	667	158	108	335	87	504	35	156	53	86	221
3	628	158	108	335	88	504	35	156	53	88	221
4	644	158	108	335	90	504	35	156	53	85	221
5	583	161	108	335	90	504	35	156	53	85	221
6	521	161	108	335	90	504	35	156	53	85	221
7	536	161	108	335	90	504	35	156	52	85	221
8	582	161	108	335	87	504	35	156	52	89	221
9	626	161	108	335	83	504	35	156	52	90	221
10	714	159	108	335	83	504	35	156	52	91	221
11	661	155	104	335	83	504	34	156	52	88	221
12	718	160	107	335	83	504	34	156	51	89	221
年 次	砂糖 (1袋)	酢 (1本)	ソース (1本)	うま味調味 料 (1袋)	ようかん (100g)	シュクリーム (100g)	ビスケット (100g)	あめ (1袋)	かわら せんべい (100g)	緑茶 (番茶) (100g)	緑茶 (せん茶) (100g)
	上白、袋 入り (1kg入り)	醸造酢、穀物 酢、JAS規格 品、瓶詰入 り(500mL入 り)、「ミツカン 酢(黒マーク)」	中濃ソー ス、特級、 ポリ容器入 り(500mL入 り)	グルタミン酸 ナトリウム 「味の素、青 袋(120g)入 り」	練りようか ん、 普通品	カスタード クリーム入り	箱入り (3枚パック ×8袋入り り)、「森永マ リ-」	ハートキャ ンデー、袋入 り(155g入り)、 カンロ飴	小麦粉製 せんべい、 並	番茶、上	せん茶、中
	円										
平成8年	210	154	306	292	g) 243	168	h) 106	175	115	353	448
9	212	152	292	303	g) 268	165	h) 107	176	120	366	473
10	213	147	265	306	g) 291	169	h) 105	177	123	371	491
11	210	146	277	306	274	173	128	175	123	394	502
平成12年	209	147	268	306	284	166	127	175	125	399	504
1月	208	147	272	306	284	174	128	174	126	399	504
2	210	147	272	306	284	174	126	175	125	399	504
3	211	147	266	306	284	174	128	175	125	399	504
4	210	147	270	306	284	168	128	175	125	399	504
5	210	147	270	306	284	168	125	175	125	399	504
6	209	147	265	306	284	168	125	175	125	399	504
7	208	147	262	306	284	168	125	175	125	399	504
8	210	147	265	306	284	160	125	175	125	399	504
9	209	147	270	306	284	160	126	175	125	399	504
10	209	147	270	306	284	163	129	175	125	399	504
11	210	147	266	306	284	156	129	175	125	399	504
12	206	147	270	306	284	156	127	174	125	399	504

第2表

日用品の小売価格及び

j)電子ジャー付き、[炊飯容量]1.5 l、マイコン内蔵、タイマー付き、コードリール及び付属品付き、[消費電力]600～980w k)カールアイロン、[サイズ]幅 140cm、長さ195～200cm[重さ]2.6kg程
n)刈草機(綿100%)、30～40番手程度「サイズ」M

年 月	板 ガ ラ ス 取 替 費 (1枚)	大工手間代 (1日)	電 気 代 (最低料金) (1ヶ月)	ガ ス 代 (基本料金) (1ヶ月)	プロパンガス (5立方メートル)	灯 油 (18ℓ)	水 道 料 (20立方メートル)	自動炊飯器 (1台)
	ポト板ガラス、透明、厚さ3mm、81cm×91cm、[枠]アルミサッシ、出張施工、材料費及び工資を含む	家屋修理手間代、常用1人分	従量電灯、最低料金(15kWhまで)早収料	基本料金、一般家庭用、早収料	一 体 一 般 家 庭 用 一 早 金	積 売 り、用	白 灯 油、替 え 配 達	計 量 制、用 途 一 般 家 庭 用
平成8年	円 5 978	22 880	313	1 210	2 652	1 067	1 566	32 590
9	6 111	24 190	318	1 228	2 874	1 100	1 828	27 660
10	6 171	24 850	316	1 234	2 947	1 039	2 016	26 640
11	6 454	24 920	316	1 287	2 987	877	2 016	28 400
平成12年	6 567	24 680	314	1 292	2 999	921	2 016	22 370
1月	6 454	24 680	316	1 292	2 999	900	2 016	26 390
2	6 454	24 680	316	1 292	2 999	908	2 016	26 390
3	6 454	24 680	316	1 292	2 999	908	2 016	26 420
4	6 604	24 680	316	1 292	2 999	908	2 016	25 710
5	6 604	24 680	316	1 292	2 999	916	2 016	20 590
6	6 604	24 680	316	1 292	2 999	908	2 016	20 240
7	6 604	24 680	316	1 292	2 999	908	2 016	19 290
8	6 604	24 680	316	1 292	2 999	908	2 016	19 190
9	6 604	24 680	316	1 292	2 999	908	2 016	19 680
10	6 604	24 680	310	1 292	2 999	939	2 016	21 520
11	6 604	24 680	310	1 292	2 999	963	2 016	21 520
12	6 604	24 680	310	1 292	2 999	975	2 016	21 520

年 月	ラップ(1本)	ちり紙 (ティッシュペーパー)	男子スポン (毛) (1本)	男子学生服 (1着)	ワイシャツ (長袖) (1枚)	婦人セーター (長袖) (1枚)	男子シャツ (半袖) (1枚)	男子シャツ (長袖) (1枚)
	塩化ビニル製、幅30cm、長さ20m「サランラップ」又は「クルラップ」	ティッシュペーパー、5箱入り、1箱400枚(200組)入り、「クリネックス」「スコティ」「ビシア」又は「エリエール」	並型ウーステッド(毛100%)中級品	中学生用、詰め襟上下、「ポリエステル100%」又は「ポリエステル70%以上・毛混用」。「サイズ」身長155cm胸囲78cm	長袖、シングルカス、フロード、ポリエステル・綿混紡、白、標準タイプ、普通品	カーディガン(ボタン付き)、長袖、毛100%、無地、「サイズ」M、普通品	半袖、メリヤス、綿100%、「サイズ」チスト88～96cm・MA(M)、白、普通品	長袖、メリヤス、綿100%、「サイズ」チスト88～96cm・MA(M)、白、普通品
平成8年	円 202	432	14 850	29 640	l) 4 112	9 149	m) 680	n) 956
9	206	433	14 320	29 290	l) 4 274	8 827	m) 719	n) 9 976
10	205	423	14 430	30 530	5 104	9 220	m) 704	n) 1 003
11	204	416	14 330	29 220	4 702	8 118	708	1 024
平成12年	206	384	13 940	28 300	4 655	8 023	744	1 089
1月	205	416	11 580	28 300	4 356	6 592	744	1 096
2	208	387	11 580	28 300	4 321	4 735	744	1 096
3	198	387	10 980	28 300	4 636	8 992	733	1 073
4	206	386	15 780	..	4 793	..	733	1 073
5	208	386	4 820	..	733	..
6	207	389	4 872	..	749	..
7	206	389	4 688	..	749	..
8	206	375	4 172	..	749	..
9	208	374	15 560	..	4 846	9 828	753	1 085
10	202	374	15 560	..	4 846	9 116	753	1 094
11	211	374	15 560	..	4 846	8 639	753	1 094
12	209	373	14 950	..	4 662	8 257	732	1 100

生活用品の料金(大阪市)(続)

度 1)カッター、糸リステル混紡「ロート」(糸リステル65%・綿35%)80番手双糸、普通サイズ m)メリヤス(綿 100%)30～40番手程度、「サイズ」M

整理だんす (1本)	洋服だんす (1本)	座卓 (1卓)	毛布 (1枚)	飯茶わん (1個)	皿 (1枚)	なべ (1個)	電球 (1個)	蛍光灯 ランプ (1本)	タオル (1枚)
[正面板表面材]天然木、[サイズ]幅90cm・高さ30cm程度、総引き出し6段又は7段、中級	[正面板表面材]天然木化粧合板、[内側]桐張り、扉3、[サイズ]幅120cm・奥行60cm・高さ192cm程度、引き出しなし、中級	[天板表面材]天然木化粧合板、角型(幅120cm・奥行78cm・高さ34cm程度)、固定脚は除く、中級	アクリル100%、マイヤー毛布、柄物、トリコット生地録取り、[サイズ]140cm×200cm程度、中級品	ふたなし直並の径11cm程度	洋皿(肉皿)、柄物、径23cm程度、普通品	アルミ加工製、(アルミト加工)、両手なべ(深さ9～10cm)、径20cm中級	一般照明用、二重コイル、60W	環形、スター形3波長域発光形、30W	浴用タオル、綿100%(20番手)、60～75g、平織、後ざらし、無地

65 600	99 090	22 750	k) 8 093	485	924	2 435	156	961	366
65 990	102 510	23 190	k) 8 307	492	939	2 394	154	922	391
64 800	103 920	23 530	6 892	494	1 045	2 378	152	908	396
62 880	106 830	23 300	6 203	537	1 132	2 428	151	903	393
62 060	106 050	24 140	5 896	604	1 078	2 480	151	851	393
61 920	106 150	22 510	6 205	548	1 081	2 389	151	869	393
61 920	106 150	22 510	5 724	548	1 063	2 456	151	869	393
61 920	106 150	22 510	5 724	552	1 063	2 479	151	869	393
61 920	106 150	22 510	5 670	623	1 063	2 568	151	869	393
62 140	106 150	24 650	..	623	1 072	2 490	151	863	393
62 140	106 150	24 650	..	623	1 072	2 449	151	833	393
63 040	107 220	23 990	..	623	1 072	2 449	151	833	393
62 140	106 150	24 650	..	623	1 089	2 526	151	833	384
62 140	106 150	24 650	6 265	623	1 089	2 526	151	833	384
61 970	106 860	25 800	5 861	623	1 089	2 526	151	833	402
61 970	106 860	25 800	5 861	623	1 089	2 449	151	833	402
61 440	102 530	25 470	5 861	614	1 089	2 449	151	880	393

男子靴 (皮) (1足)	運動靴 (テニス又はローハースタイル) (1足)	子供靴 合成皮革 (1足)	婦人サ ンダル (1足)	絹着尺地 (1反)	男子背広 服地 (1m)	縫い糸(1巻)	毛糸(500g)
短靴、黒、[甲]牛皮、[底]合成ゴム張付底、25cm程度、中級	テニス又はローハースタイル、綿布地、白、ひも付き、ゴム底24.5cm、中級品	女児用、合成皮革製ボタン付き、19cm程度	合成樹脂製、[甲]バンド	紋意匠(絹100%)、色無地、約16m、680～800g付き程度	カーステッド(毛100%)、48～60番手双糸程度、中級、W幅	カタン糸(絹100%)、50番、駒巻(1,000m)	手編糸(毛100%)、先染、中細、上、玉巻

11 760	2 163	3 199	1 199	97 390	13 340	575	5 223
11 920	2 171	3 182	1 275	96 270	14 740	593	5 603
11 750	2 176	3 198	1 280	96 280	15 320	606	5 616
11 690	2 176	3 253	1 280	96 770	14 590	607	5 526
11 940	2 174	3 703	1 272	95 140	15 030	606	5 616
11 860	2 176	3 381	1 280	96 450	14 450	607	5 616
11 860	2 176	3 381	1 280	96 450	14 450	607	5 616
11 860	2 176	3 381	1 280	96 450	14 450	607	5 616
11 950	2 174	3 381	1 270	96 450	15 220	607	5 616
11 950	2 174	3 381	1 270	96 450	15 220	607	5 616
12 040	2 174	3 995	1 270	96 450	15 220	607	5 616
12 040	2 174	3 995	1 270	93 830	15 220	607	5 616
11 950	2 174	3 907	1 270	93 830	15 220	607	5 616
11 950	2 174	3 907	1 270	93 830	15 220	607	5 616
11 950	2 174	3 907	1 270	93 830	15 220	598	5 616
11 950	2 174	3 907	1 270	93 830	15 220	598	5 616

第2表

日用品の小売価格及び

o)「新ルルA錠」 p)「トクホンA」又は「サロハスA」 q)51個入り「ソイ」又は「ロイ」 r)40個入り「ソイザラシM(エ・チャム)」、「ウイバ-カトラスM(P&G)」又は「ロイヤワらか」
 x)「ソカ-SUPER G ACE400」又は「エカカ-LV400」 y)「ソカ-SUPER G ACE400」又は「エカカ-JX400」 z)1枚、カ-、引き延ばし、サ-ビ、サイズ、Eサイズ(8.0cm×

年 月	男子靴下 (秋冬物) (1足)	婦人ソックス (1足)	ベルト (1本)	仕立代 (1着)	洗濯代 (ワイシャツ) (1枚)	靴修理代 (1足)	感冒薬 (総合感冒剤) (1箱)	はり薬 (1箱)
	秋冬物、毛・化学繊維混用、柄物、[サイズ]25cm、普通品	「化学繊維混用」又は「綿・化学繊維混用」、白、[サイズ]23cm、普通品	紳士用、牛皮、張り合わせ、[幅]3cm程度、フリーサイズ、中級品	背広服シングル上下、普通仕立で、[裏地]キュブラ 100%	ワイシャツ(カッター)、配達、料金後払	婦人パンプス、かかと(合成ゴムリフト)修理	総合感冒剤、「新ルル-A錠(60錠入り)」	消炎鎮痛貼付剤、紙箱入り、普通判、40枚入り、「サロハスAe」又は「トクホンA」
平成8年	円							
9	888	441	6 238	99 830	263	627	o) 1 429	p) 456
10	900	513	6 244	100 390	265	666	o) 1 418	p) 469
11	910	592	6 086	100 330	265	661	1 395	492
12	888	542	6 299	95 120	265	660	1 396	491
平成12年	888	540	6 069	92 880	238	664	1 419	492
1月	803	509	5 472	93 380	238	660	1 421	492
2	746	542	5 472	93 380	238	660	1 421	492
3	825	571	6 408	93 380	238	660	1 421	492
4	..	561	6 408	92 710	238	660	1 421	492
5	..	561	6 408	92 710	238	660	1 421	492
6	..	561	6 408	92 710	238	660	1 421	492
7	..	518	5 612	92 710	238	665	1 416	492
8	..	516	5 445	92 710	238	665	1 416	492
9	972	545	6 408	92 710	238	660	1 416	492
10	972	545	6 408	92 710	238	665	1 416	492
11	972	545	6 408	92 710	238	676	1 416	492
12	925	507	5 970	92 710	238	676	1 416	492
年 月	絵の具(1箱)	ノートブック (1冊)	レターペ-パ- (1冊)	フィルム (1本)	テスケット (1本)	映画観覧料 (1回)	写真焼付代 (1セット)	
	水彩不透明絵の具、12色、紙箱入り、普通品、「サマツ水彩」、「ペンてる」I刀水彩又は「キター」イト風車、12m 1入り	上質紙、6号(179mm×252mm)、罫入り、正味30枚綴り	上質紙、色紙判、实用便箋、「コクヨ」書簡箋、ヒ-1」70枚綴り	カメラ用、カ-、35ミリ、感度400、24枚撮り、「ソカ-SUPER 400」又は「ヨニカカラー」CENTURIA 400」	硬式テケット、フレーム(カッターは除く)、ケース付き、[サイズ]ミット、[材質]メラナイト+ガラスファイバ-コンポジット	大人観覧料	カ-、24枚同時7"プリント(現像代を含む)、「サ-ビ、サイズ」、「E又はLサイズ」	
平成8年	円							
9	986	133	196	x) 523	22 430	1 790	1 288	
10	988	135	197	x) 534	22 690	1 788	1 334	
11	964	136	198	y) 536	22 920	1 807	1 320	
12	974	138	198	534	24 550	1 778	1 320	
平成12年	990	137	200	963	23 930	1 762	1 289	
1月	990	138	198	542	25 140	1 767	1 291	
2	990	140	198	541	23 730	1 767	1 291	
3	990	140	198	541	23 730	1 767	1 291	
4	990	136	199	541	23 730	1 767	1 291	
5	990	136	201	541	23 730	1 713	1 291	
6	990	136	201	541	23 730	1 767	1 287	
7	990	136	201	940	24 420	1 767	1 287	
8	990	136	201	940	24 420	1 767	1 287	
9	990	136	201	975	24 420	1 767	1 287	
10	990	136	201	975	22 950	1 767	1 287	
11	990	136	201	975	24 000	1 767	1 287	
12	990	136	201	975	23 180	1 767	1 287	

生活用品の料金（大阪市）（続）

メッシュ巾(花王) s)区間制又は対称区間制 t)均一制 u)授業料は年度平均 v)金属フェーブ入り w)感度100「フジカラー SUPER G100」又は「エカラー-SUPER DD100」
 12.0cm)程度 A)「デフター-Tライオ」 B)透明化粧水、「明色奥さま用アストリゼン(170ml入り)」 C)「カネウベ」レシヤスタンククリアロ-ション(200ml入り)。(素肌つるるん化粧水)

生用紙綿 (1袋)	鉄道運賃 (JR以外) (最低運賃)	バス代 (最低運賃)	タクシー代 (中型車) (1回)		高校授業料 普通課程 (全日制・1か月)		幼稚園保育料 (1か月)	鉛筆 (1ダース)
			初乗運賃	加算運賃	公立	私立		
普通用、40個入り、「クイック」スリム(P&G)又は「ロリエ」や「わかメッシュ」スリム(花王)	旅客鉄道(JR以外)大人、片道、普通旅客運賃、最低運賃	一般乗合旅客自動車運賃、大人、最低運賃					園則による保育料、私立2年保育	墨芯、HB、消しゴムなし、「トンボ」鉛筆8900番又は「三菱鉛筆」9800番

q) 504	150	180	650	80	u) 8 700	u) 38 090	u) 17 430	489
r) 516	150	190	658	80	u) 8 700	u) 39 810	u) 18 090	493
r) 509	150	200	660	80	9 000	39 960	18 490	491
503	150	200	660	80	9 000	40 620	18 490	491
499	150	200	660	80	u) 12 000	u) 42 650	u) 19 360	491
523	150	200	660	80	9 000	40 620	18 490	491
533	150	200	660	80	9 000	40 620	18 490	491
512	150	200	660	80	9 000	40 620	18 490	491
487	150	200	660	80	12 000	42 650	19 360	491
487	150	200	660	80	12 000	42 650	19 360	491
494	150	200	660	80	12 000	42 650	19 360	491
487	150	200	660	80	12 000	42 650	19 360	491
487	150	200	660	80	12 000	42 650	19 360	491
487	150	200	660	80	12 000	42 650	19 360	491
497	150	200	660	80	12 000	42 650	19 360	491
497	150	200	660	80	12 000	42 650	19 360	491
497	150	200	660	80	12 000	42 650	19 360	491

入浴料 (大人) (1回)	理髪料 (1回)	パ-マ料代 (1回)	歯ブラシ (1本)	シャンプー (1本)	歯磨き (1本)	化粧水 (1瓶)	男子洋傘 (1本)
大人	大人調髪 (洗髪含む)	コールド (セット含む)	合成樹脂柄、ナイロン毛、大人用、「ピトイーン」イオン」	液体、ポリ容器入り(220ml入り)「花王」エッセンシャルシャンプー	練り歯磨き(ラミネーション入り)	「カネウベ」レシヤスタンククリアロ-ションN(200ml入り)。(素肌つるるん化粧水)	折り畳み傘、ホ-リイステル100%、骨の数8本、ホック式、無地、普通品

313	3 350	6 820	115	273	A) 193	B) 570	3 557
324	3 408	7 181	119	272	184	B) 592	3 563
335	3 435	7 252	115	262	191	C) 1 428	3 584
343	3 451	7 290	111	260	193	1 400	3 577
352	3 460	7 404	111	709	192	1 384	3 897
350	3 460	7 354	111	713	194	1 375	3 964
350	3 460	7 354	111	708	194	1 384	3 964
350	3 460	7 354	111	724	192	1 396	3 964
350	3 460	7 354	111	724	192	1 370	3 964
350	3 460	7 354	111	724	192	1 370	3 859
350	3 460	7 354	111	724	192	1 391	3 859
350	3 460	7 354	111	724	192	1 391	3 859
350	3 460	7 354	111	724	192	1 370	3 859
350	3 460	7 354	111	677	192	1 391	3 859
350	3 460	7 554	111	681	192	1 391	3 859
360	3 460	7 554	111	688	192	1 391	3 859
360	3 460	7 554	111	701	192	1 391	3 903

第3表 市街地価格指数及び木造建築費指数（全国）

1)平成2年3月末=100 (各月末現在)

年 月	市 街 地 価 格 指 数												木造建築費 指 数
	平 均			商 業 地			住 宅 地			工 業 地			
	指 数	対前回 変動率	前 年 同期比	指 数	対前回 変動率	前 年 同期比	指 数	対前回 変動率	前 年 同期比	指 数	対前回 変動率	前 年 同期比	
平成2年3月	100.0	%	%	100.0	9.2	15.9	100.0	7.7	12.8	100.0	7.9	13.4	100.0
" 9月	107.3	7.3	16.2	108.1	8.1	18.0	107.0	7.0	15.3	106.6	6.6	15.0	104.0
3年3月	110.4	2.9	10.4	111.5	3.1	11.5	109.7	2.5	9.7	109.8	3.0	9.8	107.3
" 9月	110.5	0.1	3.0	111.7	0.2	3.3	109.4	0.3	2.2	110.6	0.7	3.8	109.4
4年3月	108.4	1.9	1.8	109.2	2.2	2.0	107.0	2.2	2.5	109.4	1.1	0.4	109.8
" 9月	105.6	2.6	4.4	105.6	3.3	5.5	104.3	2.5	4.7	107.9	1.4	2.5	109.4
5年3月	102.4	3.0	5.5	101.0	4.4	7.5	101.7	2.5	5.0	106.1	1.7	3.0	109.1
" 9月	99.9	2.4	5.4	97.1	3.9	8.1	100.0	1.7	4.1	104.7	1.3	3.0	108.9
6年3月	97.7	2.2	4.6	93.5	3.7	7.4	98.7	1.3	2.9	103.4	1.2	2.5	108.8
" 9月	95.9	1.8	4.0	90.4	3.3	6.9	97.9	0.8	2.1	102.5	0.9	2.1	109.0
7年3月	94.1	1.9	3.7	87.1	3.6	6.8	97.2	0.7	1.5	101.5	1.0	1.8	108.9
" 9月	92.2	2.0	3.9	83.7	3.9	7.4	96.4	0.8	1.5	100.6	0.9	1.9	108.9
8年3月	90.0	2.4	4.4	79.9	4.6	8.3	95.4	1.0	1.9	99.4	1.2	2.1	108.8
" 9月	88.0	2.2	4.6	76.5	4.2	8.6	94.5	0.9	2.0	98.5	0.9	2.1	108.8
9年3月	86.3	1.9	4.1	73.5	3.9	8.0	93.9	0.6	1.6	97.6	0.9	1.8	108.5
" 9月	84.8	1.8	3.7	70.9	3.5	7.3	93.3	0.6	1.3	96.8	0.8	1.7	108.4
10年3月	83.3	1.8	3.5	68.4	3.5	6.9	92.7	0.7	1.3	95.9	0.9	1.7	108.1
" 9月	81.6	2.0	3.8	65.9	3.7	7.1	91.8	1.0	1.7	94.8	1.1	2.0	107.3
11年3月	79.3	2.8	4.8	62.8	4.7	8.2	90.2	1.7	2.7	93.2	1.7	2.8	106.6
" 9月	77.1	2.8	5.5	59.9	4.6	9.1	88.7	1.7	3.4	91.5	1.8	3.5	106.2
12年3月	74.7	3.1	5.8	57.0	4.8	9.2	87.0	1.9	3.5	89.6	2.1	3.9	105.7
" 9月	72.3	3.2	6.2	54.2	4.9	9.5	85.3	2.0	3.8	87.5	2.4	4.4	105.2

資料 (財)日本不動産研究所「全国市街地価格指数・木造建築費指数」

第4表 住宅地の距離圏別対前年変動率

1)距離圏はJR大阪駅からの直接距離による。(各年1月1日現在)

距 離 圏	平成8年	平成9年	平成10年	平成11年	平成12年
	対前年 変動率	対前年 変動率	対前年 変動率	対前年 変動率	対前年 変動率
平 均	4.3	2.2	1.5	5.2	6.1
5 km 未 満	7.9	4.4	2.9	5.5	6.2
5 ~ 10 km 未 満	4.6	2.5	2.0	4.5	5.4
10 ~ 15 km 未 満	4.5	2.5	1.9	5.1	6.3
15 ~ 20 km 未 満	5.2	2.5	1.9	6.1	7.2
20 ~ 25 km 未 満	4.9	1.6	1.3	6.7	7.4
25 ~ 30 km 未 満	4.4	2.1	1.2	5.9	6.6
30 ~ 35 km 未 満	3.7	2.0	1.1	4.4	6.0
35 ~ 40 km 未 満	3.6	2.3	1.0	3.9	4.3
40 ~ 45 km 未 満	2.3	1.2	0.6	4.3	4.4
45 ~ 50 km 未 満	1.7	0.7	0.6	3.9	4.4
50 ~ 55 km 未 満	1.4	1.4	0.5	4.3	5.8

資料 国土交通省土地鑑定委員会「地価公示」

第5表

1世帯当たり年平均1か月間の支出(全世帯
=大阪市・全国・近畿・京阪神)

1) 総務省統計局「家計調査報告」の月額積上げで年平均値に加工しているため「家計調査年報」と若干の差が生じている。
ア) もらい物や自家産などの見積の金額である。
イ) 食料÷消費支出×100

(平成12年)

項目	大阪				全国				近畿				京阪神	
	実額	構成比	増加率	実質	実額	増加率	実質	実額	増加率	実質	実額	増加率		
集計世帯数 (世帯)	181	-	-	-	7 803	-	-	1 058	-	-	989	-		
世帯人員 (人)	3.15	-	-	-	3.25	-	-	3.25	-	-	3.25	-		
有業人員 (人)	1.39	-	-	-	1.48	-	-	1.37	-	-	1.38	-		
世帯主の年齢 (歳)	53.2	-	-	-	52.7	-	-	53.0	-	-	52.7	-		
	円	%	%	%										
消費支出	302 148	100.00	0.4	1.2	317 133	1.8	0.9	316 272	4.3	3.1	316 185	3.8		
食料	78 170	25.87	4.4	2.4	73 844	3.6	1.7	77 971	5.3	3.4	78 600	5.2		
穀類	7 893	2.61	0.8	3.6	7 319	5.1	3.1	7 920	6.1	4.3	7 920	6.6		
魚介類	9 186	3.04	6.8	4.6	8 594	4.4	2.3	9 301	5.4	2.5	9 302	5.8		
肉類	7 892	2.61	3.4	3.8	6 496	4.1	2.7	8 183	5.0	3.6	8 263	4.9		
乳卵類	3 466	1.15	1.0	0.3	3 714	4.3	3.6	3 781	5.9	4.9	3 815	5.1		
野菜・海草	9 738	3.22	5.6	0.4	9 048	6.2	0.1	9 623	6.0	0.1	9 654	6.2		
果物	3 027	1.00	4.9	2.0	3 074	4.4	3.4	3 180	1.1	5.4	3 192	1.9		
油脂・調味料	3 155	1.04	2.7	2.4	3 189	1.5	0.0	3 280	4.0	3.5	3 280	3.5		
菓子類	4 540	1.50	1.6	1.8	4 843	3.2	3.4	4 866	5.6	7.4	4 856	5.5		
調理食品	8 888	2.94	1.4	1.6	7 963	0.6	0.2	8 271	3.6	2.9	8 366	3.5		
飲料	3 336	1.10	4.8	4.6	3 515	2.2	2.0	3 264	5.2	5.2	3 282	5.4		
酒類	3 947	1.31	13.1	12.5	3 642	2.3	1.7	4 045	9.6	9.1	4 053	10.5		
外食	13 102	4.34	8.6	6.4	12 448	2.8	1.8	12 257	5.3	3.4	12 617	3.9		
住居	30 422	10.07	17.2	17.1	20 787	1.2	0.8	23 048	10.9	13.0	23 100	10.0		
家賃・地代	24 096	7.97	16.5	16.2	11 963	4.9	4.8	14 175	16.5	17.0	14 987	17.5		
設備修繕・維持	6 326	2.09	20.0	20.2	8 825	4.3	5.2	8 873	3.1	7.0	8 113	1.6		
光熱・水道	20 947	6.93	6.1	4.8	21 477	2.9	1.3	21 812	3.5	2.0	21 954	3.2		
電気代	10 277	3.40	8.6	7.8	9 555	3.4	2.8	10 096	3.6	2.9	10 123	3.6		
ガス代	6 478	2.14	5.9	3.5	5 920	0.8	0.7	6 301	2.4	0.2	6 426	3.4		
他の光熱	214	0.07	23.0	17.0	1 221	11.0	2.9	634	11.8	5.6	496	10.2		
上下水道料	3 980	1.32	0.4	0.4	4 781	2.7	1.0	4 780	3.6	2.1	4 909	1.4		
家具・家事用品	9 687	3.21	2.0	4.6	11 018	5.5	2.6	10 928	8.5	5.3	10 840	7.7		
家庭用耐久財	3 237	1.07	5.9	1.1	3 604	8.8	2.4	3 813	10.9	4.4	3 858	8.8		
室内装備・装飾品	1 003	0.33	25.4	25.5	1 078	10.5	9.0	1 055	11.4	10.0	1 040	13.8		
寝具類	922	0.31	107.2	102.7	887	2.1	3.8	822	10.6	7.6	832	6.8		
家事雑貨	1 885	0.62	0.7	0.6	2 296	3.1	1.3	2 243	5.0	3.4	2 239	4.9		
家事用消耗品	2 009	0.66	2.7	0.8	2 150	2.6	1.2	2 135	2.9	1.4	2 144	1.7		
家事サービス	631	0.21	25.9	25.9	1 003	5.5	6.3	861	13.6	13.8	727	17.5		
被服及び履物	15 768	5.22	0.9	1.6	16 188	7.8	6.8	16 582	9.0	8.0	16 602	8.4		
和服	766	0.25	79.8	77.5	669	4.0	3.6	390	58.0	57.5	418	53.0		
洋服	6 237	2.06	2.4	3.9	6 284	9.1	7.4	6 676	5.5	3.4	6 584	5.8		
シャツ・セーター類	3 047	1.01	8.9	5.7	3 281	7.1	5.7	3 402	5.4	2.8	3 418	5.6		
下着類	1 467	0.49	2.4	0.4	1 480	4.8	6.2	1 534	6.9	10.3	1 542	7.6		
生地・糸類	259	0.09	18.8	15.9	289	20.8	20.3	321	4.7	3.8	339	0.3		
他の被服	1 020	0.34	1.1	2.4	1 178	4.8	3.8	1 196	3.9	2.2	1 207	1.8		
履物類	1 612	0.53	3.3	5.4	1 752	6.0	5.5	1 811	5.2	5.6	1 831	2.9		
被服関連サービス	1 360	0.45	5.6	6.0	1 255	10.3	10.2	1 252	15.6	15.9	1 263	15.9		
保健医療	9 951	3.29	0.7	1.0	11 323	0.4	0.4	10 691	1.0	1.3	10 452	2.4		
医薬品	1 675	0.55	9.8	9.6	1 945	1.0	0.8	1 740	7.4	7.1	1 738	9.4		
健康保持用摂取品	750	0.25	1.1	-	688	0.9	-	607	8.3	-	584	12.7		
保健医療用品・器具	1 796	0.59	15.1	14.8	2 366	0.8	1.7	2 229	3.9	3.9	2 197	4.2		
保健医療サービス	5 731	1.90	11.2	11.5	6 324	0.2	0.3	6 115	3.7	4.1	5 934	1.3		
交通・通信	29 155	9.65	0.6	0.4	36 208	5.2	4.9	33 450	4.4	4.2	34 085	0.7		
交通	7 172	2.37	8.5	8.5	7 017	0.9	1.0	7 423	9.4	9.5	7 711	8.9		
自動車等関係費	12 755	4.22	0.2	0.7	19 675	7.0	5.3	16 372	7.8	8.7	16 606	1.4		
通信	9 228	3.05	5.3	8.2	9 516	6.6	9.8	9 656	6.9	10.3	9 767	8.3		
教育	14 000	4.63	15.9	15.6	13 860	2.4	1.3	14 627	0.9	0.3	15 208	3.7		
授業料等	10 144	3.36	13.0	10.8	10 380	5.8	4.2	10 731	8.1	6.4	11 356	12.0		
教科書・学習参考教材	225	0.07	34.2	34.3	359	15.9	16.2	304	13.6	13.9	307	10.8		
補習教育	3 631	1.20	31.2	36.2	3 121	5.4	5.8	3 592	14.8	14.9	3 544	15.2		
教養娯楽	29 050	9.61	7.2	6.8	32 126	3.8	2.9	32 007	7.3	5.9	32 507	5.1		
教養娯楽用耐久財	2 580	0.85	31.5	29.7	3 479	0.4	6.5	3 347	12.7	6.8	3 399	5.6		
教養娯楽用品	5 600	1.85	1.4	2.4	6 867	4.3	3.2	6 524	10.0	7.8	6 560	9.3		
書籍・他の印刷物	4 685	1.55	5.6	5.4	4 523	2.1	2.3	4 594	3.9	4.1	4 609	2.8		
教養娯楽サービス	16 185	5.36	7.9	8.0	17 257	4.6	4.2	17 542	6.0	5.1	17 938	4.0		
その他の消費支出	64 998	21.51	1.3	-	80 302	2.8	-	75 157	8.0	-	72 837	8.9		
諸雑費	17 419	5.77	1.3	0.6	19 595	3.4	3.0	19 648	9.5	9.2	18 464	15.9		
こづかい(使途不明)	16 099	5.33	8.3	-	21 736	5.0	-	19 696	10.5	-	19 610	8.8		
交際費	28 074	9.29	1.1	0.3	29 745	3.6	2.7	29 836	6.5	5.4	29 084	7.1		
仕送り金	3 407	1.13	25.3	-	9 225	7.5	-	5 977	1.4	-	5 679	9.9		
ア) 現物総額	10 204	-	3.4	-	11 114	2.6	-	10 374	6.5	-	10 293	7.6		
イ) エンゲル係数 (%)	25.9	-	-	-	23.3	-	-	24.7	-	-	24.9	-		

第6表

1世帯当たり年平均1か月間の収入及び支出

1) 総務省統計局「家計調査報告」の月額積上げで年平均値に加工しているため「家計調査年報」と若干の差が生じている。
 ア) もらい物や自家産などの見積の金額である。イ) 食料÷消費支出×100 ウ) 実収入-消費支出(いわゆる手取り収入)
 エ) 実収入-実支出=可処分所得-消費支出(マイナスになれば赤字) オ) (貯金-貯金引出)+(保険掛金-保険取金)
 カ) 消費支出÷可処分所得×100 キ) 黒字÷可処分所得×100 ク) 貯蓄純増÷可処分所得×100

項目	大阪府				全国				近畿				京阪神	
	実額	構成比	増加率		実額	増加率		実額	増加率		実額	増加率	実額	増加率
			名目	実質		名目	実質		名目	実質				
集計世帯数 (世帯)	92	-	-	-	4 654	-	-	597	-	-	565	-	-	-
世帯人員 (人)	3.47	-	-	-	3.46	-	-	3.48	-	-	3.47	-	-	-
有業人員 (人)	1.59	-	-	-	1.65	-	-	1.55	-	-	1.55	-	-	-
世帯主の年齢 (歳)	44.9	-	-	-	46.2	-	-	45.9	-	-	45.8	-	-	-
収入総額	947 961	-	0.2	-	1 044 312	1.5	-	1 008 314	6.2	-	999 897	5.8	-	-
実収入	481 173	100.00	5.1	4.3	560 955	2.4	1.5	525 372	7.5	6.4	522 109	7.0	-	-
經常収入	475 432	98.81	4.5	3.7	550 089	2.1	1.2	517 174	7.0	5.9	514 151	6.5	-	-
勤め先収入	458 707	95.33	3.9	3.1	526 331	2.1	1.2	494 136	7.9	6.8	491 588	7.3	-	-
世帯主収入	416 353	86.53	0.1	0.7	460 436	1.7	0.8	445 204	6.8	5.7	443 343	6.7	-	-
うち男	398 191	82.75	0.4	1.2	446 123	1.9	1.0	429 967	7.3	6.2	427 853	7.1	-	-
定期収入	347 120	72.14	2.1	1.3	379 699	0.6	0.3	371 006	5.5	4.4	369 922	5.2	-	-
臨時収入・賞与	69 233	14.39	11.3	12.2	80 737	6.5	5.7	74 198	12.7	11.6	73 421	13.2	-	-
世帯主の配偶者の収入	35 502	7.38	29.5	28.9	53 645	4.1	3.2	40 345	17.8	16.8	39 274	11.2	-	-
うち女	35 502	7.38	29.5	28.9	53 232	4.5	3.6	40 214	17.7	16.7	39 132	11.1	-	-
他の世帯員収入	6 851	1.42	34.0	33.5	12 250	7.3	6.5	8 587	15.3	14.3	8 971	18.3	-	-
事業・内職収入	1 922	0.40	11.3	10.6	3 747	9.3	10.3	3 611	8.0	9.3	3 829	10.1	-	-
他の經常収入	14 804	3.08	18.8	18.1	20 011	3.7	2.8	19 427	20.7	22.2	18 734	15.2	-	-
財産収入	832	0.17	313.9	317.2	766	13.3	12.5	618	16.6	15.6	427	45.6	-	-
社会保障給付	12 877	2.68	25.1	24.5	18 691	3.2	2.3	18 438	24.8	26.3	17 910	20.6	-	-
仕送り金	1 095	0.23	29.7	30.7	553	6.7	5.9	371	35.7	34.9	397	37.6	-	-
特別収入	5 741	1.19	36.4	35.9	10 866	16.5	15.7	8 198	30.8	30.0	7 959	30.6	-	-
うち受贈金	3 186	0.66	46.4	46.0	6 088	20.3	19.6	5 273	32.0	31.2	5 175	32.8	-	-
実収入以外の収入	367 585	100.00	10.2	-	400 890	0.1	-	391 631	4.5	-	387 957	4.0	-	-
うち預貯金引出	317 687	86.43	3.7	-	362 605	0.1	-	352 030	4.8	-	346 632	4.6	-	-
うち保険取金	2 702	0.74	397.6	-	4 540	12.7	-	4 002	28.2	-	4 216	27.8	-	-
うち土地家屋借入金	19 112	5.20	-	-	7 047	6.1	-	9 152	474.9	-	9 870	-	-	-
繰入金	99 204	-	5.9	-	82 468	3.8	-	91 312	5.4	-	89 831	6.9	-	-
支出総額	947 961	-	0.2	-	1 044 312	1.5	-	1 008 314	6.2	-	999 897	5.8	-	-
実支出	378 527	-	0.8	-	429 109	1.8	-	410 827	6.8	-	409 251	6.5	-	-
消費支出	313 153	100.00	0.4	1.2	340 977	1.5	0.6	331 173	6.4	5.3	330 307	6.0	-	-
食料	74 949	23.93	5.9	4.0	74 889	4.1	2.2	77 279	7.8	5.9	77 454	7.9	-	-
穀類	7 689	2.46	2.8	0.1	7 324	6.0	4.0	7 859	9.9	8.2	7 821	10.4	-	-
魚介類	7 565	2.42	10.0	7.9	7 788	6.0	4.0	8 265	7.6	4.7	8 234	8.2	-	-
肉類	7 585	2.42	7.3	7.7	6 695	4.5	3.1	8 168	8.0	6.6	8 157	8.3	-	-
乳卵類	3 524	1.13	2.7	2.0	3 820	5.0	4.3	3 829	8.2	7.3	3 874	7.1	-	-
野菜・海藻	8 810	2.81	8.3	2.4	8 512	7.8	1.8	8 906	9.1	3.4	8 884	9.4	-	-
果物	2 329	0.74	14.6	8.4	2 696	7.7	0.2	2 670	7.8	1.7	2 656	8.9	-	-
油脂・調味料	3 092	0.99	1.7	1.4	3 186	1.8	0.3	3 269	5.4	4.9	3 247	5.6	-	-
菓子類	4 752	1.52	0.3	0.5	5 195	3.2	3.4	5 095	8.8	10.5	5 048	9.0	-	-
調理食品	8 275	2.64	8.5	8.7	8 217	0.5	0.3	8 345	6.0	5.3	8 372	6.6	-	-
飲料	3 273	1.05	3.3	3.1	3 687	1.6	1.4	3 353	7.5	7.5	3 357	8.1	-	-
酒類	3 567	1.14	18.6	18.0	3 611	1.6	1.0	4 058	7.4	6.8	4 004	9.2	-	-
外食	14 489	4.63	0.8	1.5	14 159	2.4	1.4	13 463	6.9	5.0	13 799	5.4	-	-
住居	32 346	10.33	25.4	25.3	21 674	4.2	3.8	23 772	14.1	16.3	23 813	10.7	-	-
家賃・地代	28 292	9.03	21.6	21.2	15 424	1.2	1.1	17 754	22.5	23.0	18 411	20.9	-	-
設備修繕・維持	4 054	1.29	60.0	60.3	6 250	10.7	9.9	6 018	5.1	1.6	5 402	13.8	-	-
光熱・水道	20 375	6.51	1.7	0.5	21 124	2.1	0.5	21 428	0.9	0.6	21 450	0.1	-	-
電気代	9 431	3.01	1.6	0.9	9 063	2.6	2.0	9 493	0.6	1.3	9 462	1.0	-	-
ガス代	6 646	2.12	5.6	3.2	6 073	0.3	1.2	6 502	3.0	0.8	6 581	3.1	-	-
他の光熱	149	0.05	9.1	13.5	1 194	9.5	1.5	605	6.7	0.8	488	15.1	-	-
上下水道料	4 150	1.33	3.6	3.6	4 793	1.9	0.2	4 828	0.6	0.9	4 919	2.8	-	-
家具・家事用品	9 541	3.05	11.6	14.5	11 208	7.4	4.5	10 887	17.5	14.6	10 705	17.2	-	-
家庭用耐久財	3 600	1.15	27.9	37.4	3 606	15.2	9.2	3 809	25.6	20.2	3 763	25.6	-	-
室内装備・装飾品	614	0.20	5.1	5.0	1 041	4.7	3.2	992	5.9	4.4	961	10.4	-	-
寝具類	1 084	0.35	127.3	122.4	935	0.3	1.9	791	30.6	28.3	796	28.6	-	-
家事雑貨	1 878	0.60	3.5	3.4	2 448	3.1	1.3	2 381	8.5	6.9	2 367	8.5	-	-
家事用消耗品	1 924	0.61	14.1	12.4	2 250	3.1	1.7	2 188	7.2	5.8	2 173	6.6	-	-
家事サービス	442	0.14	4.7	4.7	927	6.0	6.7	726	21.4	21.6	645	15.4	-	-

(勤労者世帯 = 大阪市・全国・近畿・京阪神)

項目	(平成12年)													
	大 阪 市				全 国				近 畿				京 阪 神	
	実 額	構 成 比	増 加 率		実 額	増 加 率		実 額	増 加 率		実 額	増 加 率		
名 目			実 質	名 目		実 質	名 目		実 質	名 目				
	円	%	%	%										
被服及び履物	15 750	5.03	2.2	2.9	17 192	8.9	7.9	16 787	15.2	14.3	16 864	15.2		
和服	967	0.31	36.2	34.5	676	4.5	4.9	452	52.6	52.1	487	53.9		
洋服	6 435	2.05	11.5	13.1	6 777	11.5	9.9	6 858	13.7	11.8	6 837	13.6		
シャツ・セーター類	2 679	0.86	15.5	12.5	3 358	8.1	6.7	3 215	15.6	13.3	3 215	15.9		
下着類	1 351	0.43	12.0	13.7	1 530	7.4	8.8	1 552	12.4	15.6	1 551	13.3		
生地・糸類	303	0.10	81.4	77.0	274	23.7	23.2	307	1.0	0.1	319	4.9		
他の被服	1 073	0.34	3.8	5.2	1 293	3.9	2.9	1 217	7.9	6.3	1 236	6.2		
履物類	1 714	0.55	1.0	3.1	1 984	5.1	4.6	1 979	7.7	8.1	2 005	5.3		
被服関連サービス	1 229	0.39	4.4	4.8	1 300	11.6	11.5	1 206	22.3	22.5	1 215	21.9		
保健医療	8 374	2.67	0.1	0.4	10 865	0.2	0.6	10 232	4.2	4.5	9 982	1.6		
医薬品	1 284	0.41	22.9	22.7	1 777	2.6	2.4	1 557	9.9	9.6	1 577	10.4		
健康保持用摂取品	473	0.15	2.7	-	528	1.7	-	518	8.6	-	535	17.6		
保健医療用品・器具	2 087	0.67	7.4	7.1	2 421	4.7	2.3	2 102	12.7	12.7	2 130	10.2		
保健医療サービス	4 530	1.45	14.4	14.7	6 140	2.4	2.9	6 055	16.4	16.9	5 740	9.6		
交通・通信	38 248	12.21	2.4	2.6	43 660	7.5	7.2	40 497	7.0	6.8	41 145	3.4		
交通	8 421	2.69	7.9	7.9	8 012	0.5	0.6	8 310	11.2	11.3	8 602	11.5		
自動車等関係費	19 346	6.18	4.5	3.6	25 141	10.2	8.5	21 568	10.7	11.6	21 897	4.0		
通信	10 480	3.35	8.0	11.0	10 508	7.9	11.1	10 620	5.7	9.1	10 646	5.8		
教育	17 137	5.47	1.1	1.4	18 214	2.3	1.2	17 973	8.2	9.3	18 579	7.0		
授業料等	12 027	3.84	5.0	6.9	13 754	7.0	5.4	13 087	3.6	5.1	13 615	1.9		
教科書・学習参考教材	261	0.08	50.6	50.7	493	14.1	14.4	408	15.4	15.7	407	12.8		
補習教育	4 849	1.55	17.1	21.6	3 967	9.4	9.8	4 478	19.0	19.1	4 558	19.3		
教養娯楽	28 996	9.26	6.8	6.4	33 831	4.1	3.2	33 148	10.1	8.7	33 529	8.1		
教養娯楽用耐久財	3 543	1.13	28.8	26.9	4 236	0.4	7.4	4 435	9.3	3.2	4 405	4.5		
教養娯楽用品	5 225	1.67	2.8	1.8	7 324	4.2	3.1	6 805	14.3	12.2	6 815	14.1		
書籍・他の印刷物	4 627	1.48	0.3	0.1	4 716	2.4	2.6	4 720	7.3	7.5	4 734	6.0		
教養娯楽サービス	15 600	4.98	3.3	3.4	17 554	5.6	5.2	17 189	9.3	8.5	17 575	7.1		
その他の消費支出	67 437	21.53	1.1	-	88 320	1.0	-	79 169	6.8	-	76 787	7.1		
諸雑費	16 912	5.40	11.0	10.2	20 146	3.9	4.3	18 205	0.3	0.0	17 356	5.2		
こづかい(使途不明)	24 977	7.98	0.4	-	29 250	6.5	-	27 326	11.8	-	26 874	11.4		
交際費	21 873	6.98	11.3	10.6	27 294	3.6	2.7	26 022	7.7	6.6	25 248	10.2		
仕送り金	3 674	1.17	14.0	-	11 631	13.3	-	7 617	1.6	-	7 309	23.2		
非消費支出	65 375	100.00	6.1	-	88 131	2.9	-	79 655	8.8	-	78 943	8.6		
うち直接税	30 053	45.97	1.8	-	40 112	5.3	-	36 209	12.3	-	35 719	13.1		
勤労所得税	14 552	22.26	2.7	-	18 480	3.0	-	16 692	9.6	-	16 495	10.2		
個人住民税	9 521	14.56	12.7	-	14 088	8.0	-	12 709	15.6	-	12 601	16.3		
他の税	5 980	9.15	8.1	-	7 544	5.5	-	6 808	12.4	-	6 623	13.4		
うち社会保険料	35 199	53.84	9.5	-	47 881	0.7	-	43 324	5.7	-	43 109	4.6		
実支出以外の支出	464 845	100.00	3.6	-	535 251	0.8	-	505 464	5.7	-	499 852	5.2		
うち預貯金	342 355	73.65	0.7	-	413 705	0.7	-	387 169	4.7	-	383 764	3.9		
うち保険掛金	31 699	6.82	18.4	-	41 203	7.6	-	37 814	15.8	-	37 237	15.6		
うち土地家屋借金返済	36 769	7.91	9.8	-	34 726	6.5	-	33 564	14.0	-	34 675	11.7		
繰越金	104 589	-	9.6	-	79 952	5.3	-	92 023	5.8	-	90 794	6.5		
ア)現物総額	10 260	-	10.2	-	10 605	2.8	-	9 822	8.7	-	9 893	9.8		
ウ)可処分所得	415 799	-	4.9	4.1	472 823	2.3	1.4	445 717	7.3	6.2	443 166	6.7		
エ)黒字	102 646	-	18.2	-	131 846	4.3	-	114 544	9.8	-	112 859	8.7		
オ)うち貯蓄純増	53 666	-	25.6	-	87 763	6.6	-	68 950	8.9	-	70 154	5.6		
預貯金純増	24 669	-	27.1	-	51 100	6.4	-	35 138	3.5	-	37 132	3.2		
保険純増	28 997	-	24.3	-	36 663	7.0	-	33 812	14.0	-	33 022	13.8		
うち土地家屋借金純減	17 656	-	56.7	-	27 679	6.6	-	24 412	34.8	-	24 806	36.8		
カ)平均消費性向 (%)	75.3	-	-	-	72.1	-	-	74.3	-	-	74.5	-		
キ)黒字率 (%)	24.7	-	-	-	27.9	-	-	25.7	-	-	25.5	-		
ク)平均貯蓄率 (%)	12.9	-	-	-	18.6	-	-	15.5	-	-	15.8	-		
イ)エンゲル係数 (%)	23.9	-	-	-	22.0	-	-	23.3	-	-	23.4	-		

第7表

主要指標

1) 総務省統計局「家計調査報告」の月額積上げで年平均値に加工しているため「家計調査年報」と若干の差が生じている。
 イ) 食料÷消費支出×100 ケ) 対前年比(対前年同期比)の%と%との差。

項 目	大 阪 市							
	集計世帯数 (世帯)	世帯人員 (人)	有業人員 (人)	世帯主の 年 齢 (歳)	消費支出	食 料	住 居	光熱・水道
実					額(円)			
平成8年	183	3.21	1.45	52.3	321 383	82 104	30 235	19 250
9	182	3.21	1.36	52.1	317 477	83 530	27 066	19 910
10	181	3.18	1.44	53.7	318 666	82 080	24 947	20 944
11	178	3.15	1.45	52.9	301 093	81 784	25 962	19 752
12	181	3.15	1.39	53.2	302 148	78 170	30 422	20 947
平成12年1～3月期	179	3.11	1.43	54.2	289 490	74 063	22 301	24 326
4～6	184	3.17	1.41	53.0	294 187	76 576	35 475	20 125
7～9	182	3.10	1.36	53.2	309 861	77 086	33 727	20 708
10～12	180	3.22	1.35	52.2	315 055	84 953	30 185	18 630
対前年(同期)名目増加率(%)								
平成8年	-	-	-	-	3.2	3.3	22.3	3.2
9	-	-	-	-	1.2	1.7	10.5	3.4
10	-	-	-	-	0.4	1.7	7.8	5.2
11	-	-	-	-	5.5	0.4	4.1	5.7
12	-	-	-	-	0.4	4.4	17.2	6.1
平成12年1～3月期	-	-	-	-	2.7	7.4	6.7	7.4
4～6	-	-	-	-	5.5	7.3	14.3	7.0
7～9	-	-	-	-	7.8	1.6	56.6	8.9
10～12	-	-	-	-	2.2	1.4	10.4	0.6
対前年(同期)実質増加率(%)								
平成8年	-	-	-	-	3.0	3.2	20.4	3.9
9	-	-	-	-	3.0	0.0	11.9	2.5
10	-	-	-	-	0.3	2.2	8.7	4.4
11	-	-	-	-	5.1	0.1	4.0	3.2
12	-	-	-	-	1.2	2.4	17.1	4.8
平成12年1～3月期	-	-	-	-	2.0	5.6	6.8	7.8
4～6	-	-	-	-	4.5	5.1	13.8	5.6
7～9	-	-	-	-	8.7	0.8	56.3	6.1
10～12	-	-	-	-	2.9	0.0	10.4	0.5
全 国								
項 目	集計世帯数 (世帯)	世帯人員 (人)	有業人員 (人)	世帯主の 年 齢 (歳)	消費支出	食 料	住 居	光熱・水道
実					額(円)			
平成8年	7 927	3.34	1.54	51.4	328 849	77 042	22 226	20 309
9	7 935	3.34	1.54	51.6	333 313	78 306	22 308	21 065
10	7 941	3.31	1.52	52.1	328 186	78 156	20 392	21 029
11	7 901	3.30	1.49	52.1	323 008	76 590	21 042	20 874
12	7 803	3.25	1.48	52.7	317 133	73 844	20 787	21 477
平成12年1～3月期	7 816	3.27	1.48	52.4	312 066	70 068	17 801	25 257
4～6	7 814	3.24	1.48	52.6	314 231	72 932	20 395	20 640
7～9	7 787	3.23	1.47	52.8	309 747	73 758	20 937	19 660
10～12	7 794	3.25	1.48	53.0	332 489	78 617	24 016	20 352
対前年(同期)名目増加率(%)								
平成8年	-	-	-	-	0.1	1.1	4.0	2.0
9	-	-	-	-	1.4	1.6	0.4	3.7
10	-	-	-	-	1.5	0.2	8.6	0.2
11	-	-	-	-	1.6	2.0	3.2	0.7
12	-	-	-	-	1.8	3.6	1.2	2.9
平成12年1～3月期	-	-	-	-	2.2	3.5	1.0	2.5
4～6	-	-	-	-	1.7	3.8	8.7	3.1
7～9	-	-	-	-	3.0	3.7	1.9	4.8
10～12	-	-	-	-	0.4	3.4	5.0	1.3
対前年(同期)実質増加率(%)								
平成8年	-	-	-	-	0.1	1.0	2.6	2.2
9	-	-	-	-	0.2	0.2	1.0	1.0
10	-	-	-	-	2.2	1.6	8.7	1.3
11	-	-	-	-	1.2	1.5	3.7	0.9
12	-	-	-	-	0.9	1.7	0.8	1.3
平成12年1～3月期	-	-	-	-	1.4	1.5	1.4	2.2
4～6	-	-	-	-	0.7	1.6	8.2	1.1
7～9	-	-	-	-	2.1	1.4	1.5	1.8
10～12	-	-	-	-	0.3	2.3	5.3	0.1

(全世帯=大阪市・全国)

項目	大 阪 市							イ) エンゲル係数 (%)
	消 費 支 出							
	家 具・家事用品	被服及び履物	保健医療	交通・通信	教育	教養娯楽	その他の消費支出	
	実 額(円)							
平成8年	9 844	20 102	10 251	27 749	13 216	32 124	76 509	25.5
9	10 367	18 237	10 210	25 891	14 327	29 877	78 063	26.3
10	12 167	19 545	8 884	28 374	16 270	31 207	74 249	25.8
11	9 498	15 633	9 884	29 333	12 082	31 297	65 869	27.2
12	9 687	15 768	9 951	29 155	14 000	29 050	64 998	25.9
平成12年1～3月期	7 403	11 763	12 631	26 003	13 934	28 759	68 305	25.6
4～6	8 465	18 885	7 241	24 279	12 383	29 580	61 178	26.0
7～9	12 288	13 928	7 792	41 580	11 349	29 558	61 845	24.9
10～12	10 591	18 495	12 141	24 756	18 333	28 304	68 666	27.0
	対前年(同期)名目増加率(%)							ケ)ポイント差
平成8年	12.6	4.7	9.6	5.1	6.4	11.9	3.3	1.8
9	5.3	9.3	0.4	6.7	8.4	7.0	2.0	0.8
10	17.4	7.2	13.0	9.6	13.6	4.5	4.9	0.5
11	21.9	20.0	11.3	3.4	25.7	0.3	11.3	1.4
12	2.0	0.9	0.7	0.6	15.9	7.2	1.3	1.3
平成12年1～3月期	22.0	24.4	36.9	4.3	2.9	7.3	3.1	1.3
4～6	3.1	8.8	14.3	24.4	25.3	19.9	4.5	0.5
7～9	10.1	2.0	28.4	48.8	26.7	7.8	9.0	2.4
10～12	11.9	20.1	10.6	23.5	98.2	5.1	3.4	1.0
	対前年(同期)実質増加率(%)							
平成8年	11.3	2.9	9.3	4.8	9.5	12.7	-	-
9	6.0	11.2	4.8	7.4	6.5	8.0	-	-
10	18.9	6.2	18.6	10.6	11.0	4.4	-	-
11	21.4	19.2	12.0	3.6	26.9	0.6	-	-
12	4.6	1.6	1.0	0.4	15.6	6.8	-	-
平成12年1～3月期	24.5	23.9	38.1	3.9	1.4	6.9	-	-
4～6	1.2	9.3	14.0	24.2	25.2	19.7	-	-
7～9	13.4	1.9	28.7	49.2	26.8	8.2	-	-
10～12	8.8	21.9	10.7	22.9	98.4	4.5	-	-
項目	全 国							イ) エンゲル係数 (%)
	消 費 支 出							
	家 具・家事用品	被服及び履物	保健医療	交通・通信	教育	教養娯楽	その他の消費支出	
	実 額(円)							
平成8年	12 227	19 394	10 270	34 865	14 819	31 860	85 837	23.4
9	12 133	19 336	10 772	34 738	15 247	32 833	86 576	23.5
10	11 861	18 013	11 182	34 950	14 643	32 434	85 527	23.8
11	11 662	17 565	11 367	34 403	13 539	33 378	82 589	23.7
12	11 018	16 188	11 323	36 208	13 860	32 126	80 302	23.3
平成12年1～3月期	9 466	16 607	11 266	33 365	15 042	30 824	82 371	22.5
4～6	10 340	16 764	11 082	37 212	14 866	32 013	77 986	23.2
7～9	11 534	13 898	10 874	37 015	11 902	33 108	77 060	23.8
10～12	12 731	17 482	12 071	37 241	13 631	32 559	83 789	23.6
	対前年(同期)名目増加率(%)							ケ)ポイント差
平成8年	2.4	4.1	4.3	5.8	3.7	1.0	1.8	0.3
9	0.8	0.3	4.9	0.4	2.9	3.1	0.9	0.1
10	2.2	6.8	3.8	0.6	4.0	1.2	1.2	0.3
11	1.7	2.5	1.7	1.6	7.5	2.9	3.4	0.1
12	5.5	7.8	0.4	5.2	2.4	3.8	2.8	0.4
平成12年1～3月期	6.2	4.9	2.7	0.1	0.6	2.8	4.0	0.2
4～6	4.8	6.9	1.1	13.0	0.5	4.0	2.6	0.5
7～9	5.7	9.5	6.0	0.7	3.0	4.2	3.7	0.2
10～12	5.4	10.0	3.0	7.7	13.7	3.9	0.7	0.8
	対前年(同期)実質増加率(%)							
平成8年	0.4	5.1	3.6	6.5	6.0	2.1	-	-
9	0.1	2.5	0.3	0.4	0.8	1.6	-	-
10	0.7	8.1	3.1	2.2	5.8	1.3	-	-
11	0.5	2.3	2.4	1.4	8.8	3.7	-	-
12	2.6	6.8	0.4	4.9	1.3	2.9	-	-
平成12年1～3月期	4.0	4.4	4.3	0.6	0.7	1.8	-	-
4～6	2.1	6.1	0.2	12.4	1.6	3.3	-	-
7～9	2.5	8.4	6.0	0.4	4.1	3.2	-	-
10～12	2.1	8.3	3.1	7.8	12.5	2.8	-	-

第8表

主要指標

1) 京阪神の実質増加率は消費者物価指数の公表が四半期毎にないため算出してない。
 2) 総務庁統計局「家計調査報告」の月額積上げで年平均値に加工しているため「家計調査年報」と若干の差が生じている。
 イ) 食料÷消費支出×100 ケ) 対前年比(対前年同期比)の%と%との差。

項 目	近				畿			
	集計世帯数 (世帯)	世帯人員 (人)	有業人員 (人)	世帯主の 年 齢 (歳)	消費支出	食 料	住 居	光熱・水道
実 額(円)								
平成8年	1 078	3.34	1.50	51.3	337 050	81 706	23 608	19 896
9	1 077	3.36	1.50	51.7	337 492	83 582	24 559	20 898
10	1 080	3.34	1.46	52.4	328 480	82 666	20 012	20 866
11	1 070	3.33	1.44	52.6	330 645	82 363	20 774	21 075
12	1 058	3.25	1.37	53.0	316 272	77 971	23 048	21 812
平成12年1～3月期	1 063	3.28	1.37	52.5	311 875	73 901	18 036	25 803
4～6	1 062	3.21	1.36	53.0	316 484	77 138	25 270	20 771
7～9	1 054	3.20	1.35	53.4	304 990	77 151	22 793	20 814
10～12	1 053	3.29	1.40	53.1	331 738	83 695	26 093	19 859
対前年(同期)名目増加率(%)								
平成8年	-	-	-	-	0.9	1.6	3.8	3.2
9	-	-	-	-	0.1	2.3	4.0	5.0
10	-	-	-	-	2.7	1.1	18.5	0.2
11	-	-	-	-	0.7	0.4	3.8	1.0
12	-	-	-	-	4.3	5.3	10.9	3.5
平成12年1～3月期	-	-	-	-	6.9	5.3	14.7	1.6
4～6	-	-	-	-	3.5	5.3	4.8	4.4
7～9	-	-	-	-	4.0	6.2	14.3	8.3
10～12	-	-	-	-	2.9	4.6	11.9	0.4
対前年(同期)実質増加率(%)								
平成8年	-	-	-	-	0.5	1.4	6.8	3.3
9	-	-	-	-	1.6	0.5	2.4	0.4
10	-	-	-	-	3.4	2.5	19.1	0.3
11	-	-	-	-	1.2	0.2	4.7	3.1
12	-	-	-	-	3.1	3.4	13.0	2.0
平成12年1～3月期	-	-	-	-	6.1	3.4	16.9	1.4
4～6	-	-	-	-	2.0	3.3	7.0	2.5
7～9	-	-	-	-	2.7	3.9	16.8	5.1
10～12	-	-	-	-	1.8	3.4	14.1	0.8
京 阪 神								
項 目	集計世帯数 (世帯)	世帯人員 (人)	有業人員 (人)	世帯主の 年 齢 (歳)	消費支出	食 料	住 居	光熱・水道
	実 額(円)							
平成8年	973	3.33	1.48	51.2	339 857	82 537	24 076	20 073
9	970	3.37	1.48	51.5	342 222	85 274	25 850	20 971
10	1 008	3.36	1.45	52.3	333 162	83 809	20 174	21 185
11	999	3.32	1.44	52.7	328 523	82 951	21 006	21 275
12	989	3.25	1.38	52.7	316 185	78 600	23 100	21 954
平成12年1～3月期	995	3.27	1.38	52.4	312 284	74 883	18 464	25 986
4～6	994	3.22	1.36	52.8	317 512	77 949	25 651	20 963
7～9	985	3.22	1.37	52.9	306 285	77 832	23 984	21 093
10～12	982	3.30	1.40	52.7	328 659	83 735	24 300	19 775
対前年(同期)名目増加率(%)								
平成8年	-	-	-	-	1.4	1.1	6.4	3.0
9	-	-	-	-	0.7	3.3	7.4	4.5
10	-	-	-	-	2.6	1.7	22.0	1.0
11	-	-	-	-	1.4	1.0	4.1	0.4
12	-	-	-	-	3.8	5.2	10.0	3.2
平成12年1～3月期	-	-	-	-	5.4	4.6	11.5	1.7
4～6	-	-	-	-	2.8	4.8	3.5	3.7
7～9	-	-	-	-	2.6	5.9	26.6	8.2
10～12	-	-	-	-	4.2	5.6	2.4	0.3

(全世帯=近畿・京阪神)

項 目	近 畿							イ) エンゲル 係 数 (%)
	消 費 支 出							
	家 具・ 家 事 用 品	被 服 及 び 履 物	保 健 医 療	交 通・通 信	教 育	教 養 娯 楽	そ の 他 の 消 費 支 出	
実 額 (円)								
平成8年	12 754	19 884	10 215	35 142	15 897	32 855	85 093	24.2
9	11 721	20 027	9 917	33 567	17 749	33 666	81 808	24.8
10	12 047	18 851	10 792	33 508	16 470	31 778	81 491	25.2
11	11 945	18 215	10 587	34 976	14 490	34 526	81 695	24.9
12	10 928	16 582	10 691	33 450	14 627	32 007	75 157	24.7
平成12年1～3月期	8 915	16 742	11 373	32 201	14 670	30 561	79 674	23.7
4～6	11 599	17 408	9 715	32 376	15 901	33 256	73 050	24.4
7～9	11 529	13 731	9 516	36 756	10 446	32 666	69 588	25.3
10～12	11 668	18 445	12 159	32 468	17 493	31 544	78 316	25.2
対前年(同期)名目増加率(%)								ケ)ポイント差
平成8年	1.1	5.2	13.5	13.0	9.1	7.6	0.4	0.7
9	8.1	0.7	2.9	4.5	11.6	2.5	3.9	0.6
10	2.8	5.9	8.8	0.2	7.2	5.6	0.4	0.4
11	0.8	3.4	1.9	4.4	12.0	8.6	0.3	0.3
12	8.5	9.0	1.0	4.4	0.9	7.3	8.0	0.2
平成12年1～3月期	22.8	9.5	6.6	4.2	9.3	7.2	13.8	0.4
4～6	10.4	8.1	3.8	7.5	2.8	3.8	5.4	0.4
7～9	5.9	12.1	11.1	3.0	22.1	8.2	4.8	0.6
10～12	13.4	6.8	11.9	8.8	45.6	9.9	6.7	0.5
対前年(同期)実質増加率(%)								
平成8年	3.4	7.1	13.2	12.7	11.3	8.5	-	-
9	7.8	1.2	7.0	4.7	9.2	1.2	-	-
10	3.7	6.9	2.3	2.0	9.2	5.6	-	-
11	0.5	3.4	1.0	4.6	13.5	9.1	-	-
12	5.3	8.0	1.3	4.2	0.3	5.9	-	-
平成12年1～3月期	20.9	9.0	7.8	4.7	10.8	6.4	-	-
4～6	14.0	7.3	3.0	7.4	3.9	2.3	-	-
7～9	2.0	11.0	11.6	3.3	22.9	6.3	-	-
10～12	9.7	5.1	11.7	8.2	44.0	8.3	-	-
項 目	京 阪 神							イ) エンゲル 係 数 (%)
	消 費 支 出							
	家 具・ 家 事 用 品	被 服 及 び 履 物	保 健 医 療	交 通・通 信	教 育	教 養 娯 楽	そ の 他 の 消 費 支 出	
実 額 (円)								
平成8年	12 648	20 197	10 267	35 849	16 678	33 943	83 588	24.3
9	11 683	20 539	10 116	33 573	18 730	34 784	80 701	24.9
10	12 098	19 137	11 062	33 848	17 317	32 581	81 952	25.2
11	11 748	18 121	10 706	33 854	14 667	34 255	79 940	25.2
12	10 840	16 602	10 452	34 085	15 208	32 507	72 837	24.9
平成12年1～3月期	8 738	16 851	11 040	32 852	15 013	31 389	77 068	24.0
4～6	11 747	17 611	9 443	32 969	16 757	33 729	70 693	24.5
7～9	11 395	13 604	9 562	37 510	11 072	33 418	66 814	25.4
10～12	11 479	18 343	11 765	33 008	17 988	31 491	76 774	25.5
対前年(同期)名目増加率(%)								ケ)ポイント差
平成8年	2.9	4.7	12.4	15.1	6.9	10.3	0.4	0.6
9	7.6	1.7	1.5	6.3	12.3	2.5	3.5	0.6
10	3.6	6.8	9.4	0.8	7.5	6.3	1.6	0.3
11	2.9	5.3	3.2	0.0	15.3	5.1	2.5	0.0
12	7.7	8.4	2.4	0.7	3.7	5.1	8.9	0.3
平成12年1～3月期	20.6	7.3	3.6	4.7	6.4	4.3	13.7	0.2
4～6	12.7	5.6	8.5	2.6	0.8	1.9	6.3	0.6
7～9	7.0	14.6	11.4	10.4	19.2	3.9	7.0	0.9
10～12	13.8	7.0	6.4	8.8	46.0	10.2	7.6	0.4

第9表

主要指標

1) 総務省統計局「家計調査報告」の月額積上げで年平均値に加工しているため「家計調査年報」と若干の差が生じている。
 オ) (貯金 - 貯金引出) + (保険掛金 - 保険取金)、カ) 消費支出 ÷ 可処分所得 × 100 ク) 貯蓄純増 ÷ 可処分所得 × 100

項 目	大 阪 市											ウ)可処分所得
	集 計 世帯数 (世帯)	世 帯 人 員 (人)	有 業 人 員 (人)	世 帯 主 の 年 齢 (歳)	実 収 入	勤 め 先 収 入	世 帯 主 収 入			世 帯 主 の 配 偶 者 の 収 入	他 の 世 帯 員 収 入	
							定 期 収 入	臨 時 収 入・賞 与	配 偶 者 の 収 入			
実 額 (円)												
平成8年	104	3.43	1.50	45.8	521 018	489 194	445 402	367 737	77 665	32 997	10 795	450 329
9	92	3.53	1.54	45.1	537 647	509 371	458 948	383 861	75 087	42 316	8 107	458 635
10	91	3.49	1.64	45.8	583 916	551 018	485 539	402 702	82 838	58 034	7 444	496 951
11	93	3.41	1.60	45.6	506 870	477 447	416 749	354 528	62 220	50 324	10 375	437 211
12	92	3.47	1.59	44.9	481 173	458 707	416 353	347 120	69 233	35 502	6 851	415 799
平成12年1～3月期	90	3.45	1.66	46.2	410 594	389 062	349 764	345 068	4 696	29 121	10 177	355 891
4～6	91	3.51	1.60	44.2	470 648	451 489	413 608	370 739	42 869	32 162	5 718	385 840
7～9	92	3.35	1.57	44.9	469 684	448 461	409 062	334 631	74 431	33 075	6 324	410 737
10～12	93	3.57	1.54	44.4	573 766	545 815	492 978	338 043	154 934	47 651	5 186	510 726
対前年(同期)名目増加率(%)												
平成8年	-	-	-	-	10.1	11.0	9.3	8.4	14.1	16.4	108.5	9.3
9	-	-	-	-	3.2	4.1	3.0	4.4	3.3	28.2	24.9	1.8
10	-	-	-	-	8.6	8.2	5.8	4.9	10.3	37.1	8.2	8.4
11	-	-	-	-	13.2	13.4	14.2	12.0	24.9	13.3	39.4	12.0
12	-	-	-	-	5.1	3.9	0.1	2.1	11.3	29.5	34.0	4.9
平成12年1～3月期	-	-	-	-	10.0	6.9	2.0	0.7	50.8	43.1	5.5	8.9
4～6	-	-	-	-	4.5	3.0	3.9	4.1	1.8	49.3	48.4	6.1
7～9	-	-	-	-	9.5	11.0	8.0	8.0	8.2	28.2	50.3	8.4
10～12	-	-	-	-	2.6	4.4	5.5	3.7	33.3	17.4	66.0	2.3
対前年(同期)実質増加率(%)												
平成8年	-	-	-	-	9.9	10.8	9.1	8.2	13.9	16.2	108.1	9.1
9	-	-	-	-	1.3	2.2	1.1	2.5	5.1	25.8	26.3	0.1
10	-	-	-	-	7.8	7.4	5.1	4.2	9.5	36.1	8.8	7.6
11	-	-	-	-	12.9	13.1	13.9	11.6	24.6	13.0	40.0	11.6
12	-	-	-	-	4.3	3.1	0.7	1.3	12.2	28.9	33.5	4.1
平成12年1～3月期	-	-	-	-	9.4	6.2	1.3	0.0	50.5	42.7	6.2	8.3
4～6	-	-	-	-	3.5	2.0	4.9	5.2	2.8	48.8	49.9	5.2
7～9	-	-	-	-	8.8	10.3	7.3	7.3	7.5	27.6	49.9	7.8
10～12	-	-	-	-	3.3	5.1	6.2	3.0	34.2	18.2	65.8	3.0
項 目	全 国											ウ)可処分所得
	集 計 世帯数 (世帯)	世 帯 人 員 (人)	有 業 人 員 (人)	世 帯 主 の 年 齢 (歳)	実 収 入	勤 め 先 収 入	世 帯 主 収 入			世 帯 主 の 配 偶 者 の 収 入	他 の 世 帯 員 収 入	
							定 期 収 入	臨 時 収 入・賞 与	配 偶 者 の 収 入			
実 額 (円)												
平成8年	4 929	3.53	1.66	45.8	579 461	543 687	474 550	378 409	96 141	55 109	14 028	488 537
9	4 912	3.53	1.66	45.8	595 214	558 596	487 357	388 738	98 619	56 465	14 775	497 036
10	4 874	3.50	1.66	46.1	588 917	551 283	480 122	386 466	93 656	56 263	14 898	495 887
11	4 803	3.53	1.66	45.9	574 676	537 460	468 310	381 995	86 314	55 943	13 208	483 910
12	4 654	3.46	1.65	46.2	560 955	526 331	460 436	379 699	80 737	53 645	12 250	472 823
平成12年1～3月期	4 714	3.49	1.66	46.1	479 698	446 429	388 770	378 351	10 419	47 113	10 546	401 944
4～6	4 665	3.45	1.67	46.2	575 646	536 801	465 768	380 511	85 257	57 957	13 076	471 424
7～9	4 628	3.45	1.64	46.2	529 743	505 612	441 102	379 063	62 038	51 070	13 441	446 497
10～12	4 608	3.46	1.65	46.2	658 731	616 483	546 105	380 873	165 232	58 440	11 938	571 427
対前年(同期)名目増加率(%)												
平成8年	-	-	-	-	1.5	1.3	1.4	1.1	2.7	0.8	0.1	1.3
9	-	-	-	-	2.7	2.7	2.7	2.7	2.6	2.5	5.3	1.7
10	-	-	-	-	1.1	1.3	1.5	0.6	5.0	0.4	0.8	0.2
11	-	-	-	-	2.4	2.5	2.5	1.2	7.8	0.6	11.3	2.4
12	-	-	-	-	2.4	2.1	1.7	0.6	6.5	4.1	7.3	2.3
平成12年1～3月期	-	-	-	-	3.2	2.0	2.0	1.2	23.5	2.4	19.2	2.3
4～6	-	-	-	-	2.4	1.5	1.5	0.1	8.4	0.9	3.0	2.8
7～9	-	-	-	-	1.7	1.5	1.3	1.0	3.2	5.4	10.1	1.2
10～12	-	-	-	-	2.4	3.1	1.9	0.3	5.3	10.5	15.3	2.7
対前年(同期)実質増加率(%)												
平成8年	-	-	-	-	1.5	1.3	1.4	1.1	2.7	0.8	0.1	1.3
9	-	-	-	-	1.1	1.1	1.1	1.1	1.0	0.9	3.6	0.1
10	-	-	-	-	1.8	2.0	2.2	1.3	5.7	1.1	0.1	0.9
11	-	-	-	-	2.0	2.1	2.1	0.8	7.4	0.2	10.9	2.0
12	-	-	-	-	1.5	1.2	0.8	0.3	5.7	3.2	6.5	1.4
平成12年1～3月期	-	-	-	-	2.4	1.2	1.2	0.4	22.9	3.2	18.5	1.5
4～6	-	-	-	-	1.4	0.5	0.5	1.1	7.5	0.1	2.0	1.8
7～9	-	-	-	-	0.8	0.6	0.4	0.1	2.3	4.5	11.1	0.3
10～12	-	-	-	-	1.7	2.4	1.2	0.4	4.6	9.9	14.7	2.0

(勤労者世帯 = 大阪市・全国)

イ) 食料 ÷ 消費支出 × 100、ウ) 実収入 - 消費支出 (いわゆる手取り収入)、エ) 実収入 - 実支出 = 可処分所得 - 消費支出 (マイナスになれば赤字)
 ケ) 対前年比 (対前年同期比) の%と%との差。

項 目	大 阪 市										
	消費支出	食料	住居	光熱・水道	家具・ 家事用品	被服 及履物	保健医療	交通・通信	教育	教養娯楽	その他の 消費支出
実 額 (円)											
平成8年	339 032	81 178	34 899	19 005	9 915	19 307	8 959	33 502	17 553	30 501	84 213
9	347 007	84 357	31 461	19 994	11 999	20 429	9 690	30 095	20 748	32 574	85 660
10	355 841	83 780	29 787	20 725	13 586	20 684	8 515	33 052	23 522	34 245	87 946
11	311 761	79 638	25 802	20 037	8 546	15 404	8 365	37 360	17 332	31 097	68 181
12	313 153	74 949	32 346	20 375	9 541	15 750	8 374	38 248	17 137	28 996	67 437
平成12年 1～3月期	306 526	72 380	26 402	23 710	6 746	13 198	9 234	34 593	24 349	29 753	66 161
4～6	303 203	73 579	32 568	19 740	8 474	17 910	7 214	29 068	15 679	29 408	69 563
7～9	329 802	72 881	40 381	20 489	14 487	12 458	6 519	60 565	9 651	28 982	63 388
10～12	313 079	80 955	30 034	17 560	8 458	19 434	10 529	28 765	18 869	27 841	70 634
対前年(同期)名目増加率(%)											
平成8年	2.2	2.8	15.2	2.1	15.9	0.1	4.8	3.5	22.9	5.0	4.3
9	2.4	3.9	9.9	5.2	21.0	5.8	8.2	10.2	18.2	6.8	1.7
10	2.5	0.7	5.3	3.7	13.2	1.2	12.1	9.8	13.4	5.1	2.7
11	12.4	4.9	13.4	3.3	37.1	25.5	1.8	13.0	26.3	9.2	22.5
12	0.4	5.9	25.4	1.7	11.6	2.2	0.1	2.4	1.1	6.8	1.1
平成12年 1～3月期	1.3	5.6	2.8	2.1	0.6	6.1	6.1	17.5	51.3	12.1	11.8
4～6	5.0	6.5	38.3	3.5	9.1	3.5	0.8	34.3	37.4	11.9	10.9
7～9	11.2	6.1	67.5	7.5	55.2	14.8	35.9	87.0	24.7	5.9	8.4
10～12	2.4	5.4	0.6	1.3	18.5	24.3	44.1	33.7	22.7	6.5	7.4
対前年(同期)実質増加率(%)											
平成8年	2.0	2.7	13.5	2.8	14.6	1.8	4.5	3.2	18.9	4.3	-
9	0.5	2.2	11.3	0.8	21.9	3.6	3.4	10.9	16.1	5.6	-
10	1.8	1.2	6.2	2.9	14.7	0.3	17.8	10.8	10.9	5.0	-
11	12.0	4.6	13.5	0.7	36.7	24.7	1.2	13.2	27.5	8.9	-
12	1.2	4.0	25.3	0.5	14.5	2.9	0.4	2.6	1.4	6.4	-
平成12年 1～3月期	0.6	3.8	2.7	1.7	2.7	5.5	7.1	17.0	49.1	11.7	-
4～6	4.0	4.3	37.7	2.2	11.2	4.0	0.4	34.2	37.3	11.7	-
7～9	12.1	3.8	67.2	4.8	59.8	14.7	36.2	87.6	24.6	6.3	-
10～12	1.7	4.1	0.6	2.4	15.6	26.2	44.2	33.2	22.8	5.9	-
全 国											
項 目	消費支出	食料	住居	光熱・水道	家具・ 家事用品	被服 及履物	保健医療	交通・通信	教育	教養娯楽	その他の 消費支出
	実 額 (円)										
平成8年	351 755	78 131	24 679	19 971	12 811	20 438	9 858	40 611	18 512	33 804	92 938
9	357 636	79 879	24 113	20 841	12 600	20 264	10 386	41 552	19 162	34 295	94 543
10	353 552	80 169	22 242	20 839	12 186	19 081	10 565	41 295	18 766	34 484	93 926
11	346 177	78 059	22 614	20 680	12 110	18 876	10 884	40 611	17 813	35 284	89 246
12	340 977	74 889	21 674	21 124	11 208	17 192	10 865	43 660	18 214	33 831	88 320
平成12年 1～3月期	337 357	71 382	19 811	24 905	9 848	17 545	10 862	39 736	20 243	33 077	89 950
4～6	337 479	73 714	21 579	20 311	10 006	17 494	10 491	45 309	19 513	32 569	86 492
7～9	335 036	75 129	21 335	19 398	11 750	14 975	10 442	44 638	15 916	35 729	85 722
10～12	354 037	79 331	23 971	19 881	13 229	18 755	11 666	44 955	17 184	33 948	91 117
対前年(同期)名目増加率(%)											
平成8年	0.6	1.0	5.4	2.1	1.8	3.1	5.6	5.4	0.2	1.8	1.2
9	1.7	2.2	2.3	4.4	1.6	0.9	5.4	2.3	3.5	1.5	1.7
10	1.1	0.4	7.8	0.0	3.3	5.8	1.7	0.6	2.1	0.6	0.7
11	2.1	2.6	1.7	0.8	0.6	1.1	3.0	1.7	5.1	2.3	5.0
12	1.5	4.1	4.2	2.1	7.4	8.9	0.2	7.5	2.3	4.1	1.0
平成12年 1～3月期	1.2	4.4	1.6	2.0	9.9	6.5	2.1	1.0	5.4	2.8	0.7
4～6	0.9	4.4	10.9	2.4	11.2	7.8	2.5	18.9	1.6	4.0	0.0
7～9	2.8	4.4	7.2	4.5	5.4	10.1	6.0	2.6	1.0	3.5	2.4
10～12	1.1	3.1	0.9	0.0	4.3	11.2	5.8	10.4	6.4	6.2	2.4
対前年(同期)実質増加率(%)											
平成8年	0.6	0.9	3.9	2.3	0.2	4.2	4.9	6.1	2.1	2.9	-
9	0.1	0.4	3.6	0.3	0.7	3.1	0.8	2.3	1.4	0.0	-
10	1.8	1.0	7.9	1.5	1.8	7.1	5.0	1.0	3.9	0.5	-
11	1.7	2.1	2.2	0.8	0.6	0.9	3.7	1.5	6.4	3.1	-
12	0.6	2.2	3.8	0.5	4.5	7.9	0.6	7.2	1.2	3.2	-
平成12年 1～3月期	0.4	2.4	2.0	1.7	7.8	6.0	3.7	1.7	4.0	1.8	-
4～6	0.1	2.2	10.5	0.4	8.6	7.1	1.2	18.3	2.7	3.3	-
7～9	1.9	2.1	6.8	1.6	2.2	9.0	6.0	2.3	2.1	2.5	-
10～12	0.4	2.0	1.2	1.2	0.9	9.5	5.9	10.5	5.2	5.2	-

第9表 主要指標(勤労者世帯=大阪市・全国)(続)

項 目	大 阪 市							消費者物価指数 (持家の帰属家賃 を除く総合)
	非消費支出	工)黒字	才)貯蓄純増	力)平均消費性向 (%)	ク)平均貯蓄率 (%)	イ)エンゲル係数 (%)		
実 額(円)								
平成8年	70 690	111 296	81 146	75.3	18.0	23.9	100.2	
9	79 012	111 628	74 671	75.7	16.3	24.3	102.1	
10	86 964	141 110	83 363	71.6	16.8	23.5	102.8	
11	69 659	125 450	72 126	71.3	16.5	25.5	102.4	
12	65 375	102 646	53 666	75.3	12.9	23.9	101.6	
平成12年1~3月期	54 704	49 365	-5 534	86.1	-1.6	23.6	101.3	
4~6	84 808	82 637	24 628	78.6	6.4	24.3	101.7	
7~9	58 947	80 935	39 676	80.3	9.7	22.1	101.6	
10~12	63 040	197 647	155 893	61.3	30.5	25.9	101.7	
対前年(同期)名目増加率(%)				ケ)ポイント差			対前年(同期)上昇率	
平成8年	15.1	38.6	172.4	5.2	10.8	1.3	0.2	
9	11.8	0.3	8.0	0.4	1.7	0.4	1.9	
10	10.1	26.4	11.6	4.1	0.5	0.8	0.7	
11	19.9	11.1	13.5	0.3	0.3	2.0	0.4	
12	6.1	18.2	25.6	4.0	3.6	1.6	0.8	
平成12年1~3月期	16.4	38.6	113.8	6.7	11.9	1.1	0.7	
4~6	3.3	9.9	58.7	0.9	8.1	0.4	1.0	
7~9	17.0	46.6	46.7	14.1	6.9	4.1	0.8	
10~12	4.9	10.9	36.3	3.0	7.6	0.8	0.7	
対前年(同期)実質増加率(%)								
平成8年	-	-	-	-	-	-	-	
9	-	-	-	-	-	-	-	
10	-	-	-	-	-	-	-	
11	-	-	-	-	-	-	-	
12	-	-	-	-	-	-	-	
平成12年1~3月期	-	-	-	-	-	-	-	
4~6	-	-	-	-	-	-	-	
7~9	-	-	-	-	-	-	-	
10~12	-	-	-	-	-	-	-	
項 目	全 国							消費者物価指数 (持家の帰属家賃 を除く総合)
	非消費支出	工)黒字	才)貯蓄純増	力)平均消費性向 (%)	ク)平均貯蓄率 (%)	イ)エンゲル係数 (%)		
実 額(円)								
平成8年	90 924	136 782	88 773	72.0	18.2	22.2	100.0	
9	98 178	139 400	98 092	72.0	19.7	22.3	101.6	
10	93 029	142 335	98 723	71.3	19.9	22.7	102.3	
11	90 766	137 733	94 003	71.5	19.4	22.5	101.9	
12	88 131	131 846	87 763	72.1	18.6	22.0	101.0	
平成12年1~3月期	77 754	64 586	24 043	83.9	6.0	21.2	101.0	
4~6	104 222	133 945	91 586	71.6	19.4	21.8	101.1	
7~9	83 245	111 462	67 435	75.0	15.1	22.4	100.9	
10~12	87 305	217 389	167 987	62.0	29.4	22.4	101.1	
対前年(同期)名目増加率(%)				ケ)ポイント差			対前年(同期)上昇率	
平成8年	2.6	3.2	2.1	0.5	0.2	0.4	0.0	
9	8.0	1.9	10.5	0.0	1.5	0.1	1.6	
10	5.2	2.1	0.6	0.7	0.2	0.4	0.7	
11	2.4	3.2	4.8	0.2	0.5	0.2	0.4	
12	2.9	4.3	6.6	0.6	0.8	0.5	0.9	
平成12年1~3月期	7.5	7.3	30.8	0.8	2.4	0.7	0.8	
4~6	0.3	7.3	11.3	1.4	1.9	0.8	1.0	
7~9	4.2	4.1	13.5	1.3	2.0	0.4	0.9	
10~12	0.2	5.3	5.9	1.1	1.0	0.5	0.7	
対前年(同期)実質増加率(%)								
平成8年	-	-	-	-	-	-	-	
9	-	-	-	-	-	-	-	
10	-	-	-	-	-	-	-	
11	-	-	-	-	-	-	-	
12	-	-	-	-	-	-	-	
平成12年1~3月期	-	-	-	-	-	-	-	
4~6	-	-	-	-	-	-	-	
7~9	-	-	-	-	-	-	-	
10~12	-	-	-	-	-	-	-	

第10表

主要指標(勤労者世帯=近畿・京阪神)

1) 総務省統計局「家計調査報告」の月額積上げで年平均値に加工しているため「家計調査年報」と若干の差が生じている。
 2) 京阪神の実質増加率は消費者物価指数の公表が四半期毎にないため算出してない。
 イ) 食料÷消費支出×100、ウ) 実収入-消費支出(いわゆる手取り収入)、エ) 実収入-実支出=可処分所得・消費支出(マイナスになれば赤字)
 オ) (貯金-貯金引出)+(保険掛金-保険取金)、カ) 消費支出÷可処分所得×100 ク) 貯蓄純増÷可処分所得×100
 ケ) 対前年比(対前年同期比)の%と%との差。

項	目	近 畿											ウ)可処分所得
		集計世帯数(世帯)	世帯人員(人)	有業人員(人)	世帯主の年齢(歳)	実収入	勤め先収入					世帯主の他の世帯員収入	
							世帯主収入	定期収入	臨時収入・賞与	配偶者の収入	その他		
実 額(円)													
平成8年		658	3.55	1.61	46.0	579 782	545 830	484 518	388 797	95 721	51 654	9 658	489 782
9		632	3.52	1.60	45.8	588 817	554 486	492 392	395 011	97 381	53 361	8 733	493 384
10		627	3.56	1.60	46.1	591 054	553 356	497 553	400 977	96 576	47 101	8 702	499 556
11		630	3.60	1.62	46.3	567 985	536 690	477 476	392 504	84 972	49 080	10 134	480 645
12		597	3.48	1.55	45.9	525 372	494 136	445 204	371 006	74 198	40 345	8 587	445 717
平成12年1~3月期		612	3.47	1.55	45.8	444 823	416 738	376 579	368 437	8 142	30 977	9 183	377 262
4~6		599	3.41	1.55	46.0	525 167	490 652	438 495	371 136	67 359	41 254	10 903	428 750
7~9		591	3.46	1.53	46.0	504 872	484 245	439 890	369 349	70 541	37 742	6 613	429 890
10~12		587	3.56	1.58	45.8	626 625	584 909	525 853	375 102	150 751	51 408	7 648	546 967
対前年(同期)名目増加率(%)													
平成8年		-	-	-	-	3.1	3.3	2.2	3.6	3.0	10.3	31.0	1.8
9		-	-	-	-	1.6	1.6	1.6	1.6	1.7	3.3	9.6	0.7
10		-	-	-	-	0.4	0.2	1.0	1.5	0.8	11.7	0.4	1.3
11		-	-	-	-	3.9	3.0	4.0	2.1	12.0	4.2	16.5	3.8
12		-	-	-	-	7.5	7.9	6.8	5.5	12.7	17.8	15.3	7.3
平成12年1~3月期		-	-	-	-	12.1	11.0	9.4	8.0	46.6	23.7	22.2	11.0
4~6		-	-	-	-	9.4	10.3	9.0	6.1	22.4	25.8	17.3	10.4
7~9		-	-	-	-	6.3	6.9	5.2	6.0	0.7	18.5	30.8	5.4
10~12		-	-	-	-	3.2	4.4	4.1	1.6	9.6	4.5	22.6	3.3
対前年(同期)実質増加率(%)													
平成8年		-	-	-	-	2.7	2.9	1.8	3.2	3.4	9.9	30.5	1.4
9		-	-	-	-	0.1	0.1	0.1	0.1	0.0	1.6	11.1	1.0
10		-	-	-	-	0.3	0.9	0.3	0.8	1.5	12.3	1.1	0.6
11		-	-	-	-	3.4	2.5	3.5	1.6	11.6	4.7	17.1	3.3
12		-	-	-	-	6.4	6.8	5.7	4.4	11.6	16.8	14.3	6.2
平成12年1~3月期		-	-	-	-	11.3	10.2	8.6	7.2	46.1	23.0	21.5	10.2
4~6		-	-	-	-	8.0	8.9	7.6	4.7	21.2	24.7	19.1	9.0
7~9		-	-	-	-	5.1	5.7	4.0	4.8	0.6	17.4	29.9	4.5
10~12		-	-	-	-	2.1	3.3	3.0	0.5	8.6	3.4	21.7	2.1
京 阪 神													
項	目	集計世帯数(世帯)	世帯人員(人)	有業人員(人)	世帯主の年齢(歳)	実収入	勤め先収入					世帯主の他の世帯員収入	
							世帯主収入	定期収入	臨時収入・賞与	配偶者の収入	その他		
		実 額(円)											
平成8年		601	3.55	1.61	46.0	584 811	552 090	492 462	394 570	97 893	49 830	9 798	493 628
9		573	3.54	1.60	45.7	593 609	560 206	499 236	400 982	98 254	52 088	8 882	497 561
10		593	3.57	1.61	46.0	594 123	557 537	500 689	402 487	98 202	47 793	9 055	501 847
11		586	3.57	1.63	46.5	561 366	530 154	474 951	390 382	84 569	44 228	10 975	474 993
12		565	3.47	1.55	45.8	522 109	491 588	443 343	369 922	73 421	39 274	8 971	443 166
平成12年1~3月期		578	3.46	1.55	45.8	444 254	416 115	376 177	368 066	8 111	30 126	9 812	376 754
4~6		567	3.41	1.54	46.1	521 308	487 455	436 120	370 551	65 569	39 952	11 382	425 788
7~9		560	3.45	1.54	45.8	504 338	483 680	437 887	367 544	70 343	39 043	6 750	429 889
10~12		554	3.57	1.59	45.5	618 538	579 103	523 189	373 526	149 663	47 976	7 938	540 232
対前年(同期)名目増加率(%)													
平成8年		-	-	-	-	3.6	4.2	3.3	4.4	0.8	9.6	30.2	2.2
9		-	-	-	-	1.5	1.5	1.4	1.6	0.4	4.5	9.3	0.8
10		-	-	-	-	0.1	0.5	0.3	0.4	0.1	8.2	1.9	0.9
11		-	-	-	-	5.5	4.9	5.1	3.0	13.9	7.5	21.2	5.4
12		-	-	-	-	7.0	7.3	6.7	5.2	13.2	11.2	18.3	6.7
平成12年1~3月期		-	-	-	-	11.8	11.2	9.2	8.1	41.4	27.2	23.6	10.6
4~6		-	-	-	-	8.5	9.0	8.6	5.5	22.8	17.5	12.5	9.4
7~9		-	-	-	-	5.2	5.6	5.5	5.9	3.4	0.2	34.2	4.3
10~12		-	-	-	-	3.4	4.1	4.0	1.3	10.2	0.3	25.6	3.4

第10表

主要指標

項 目	近 畿										
	消費支出	食料	住居	光熱・水道	家具・ 家事用品	被服 及び履物	保健医療	交通・通信	教育	教養娯楽	その他の 消費支出
実 額(円)											
平成8年	360 475	82 874	23 885	19 723	13 693	21 272	9 758	40 281	21 006	34 580	93 401
9	361 256	83 978	27 152	20 517	11 749	21 238	9 486	39 885	21 606	35 129	90 516
10	355 252	84 378	21 612	20 945	12 188	19 006	9 775	41 604	21 656	34 204	89 884
11	353 629	83 776	20 837	21 229	13 198	19 805	9 817	43 557	19 577	36 887	84 945
12	331 173	77 279	23 772	21 428	10 887	16 787	10 232	40 497	17 973	33 148	79 169
平成12年1～3月期	325 634	73 116	20 494	25 745	9 616	17 274	10 653	38 164	20 148	31 130	79 293
4～6	320 672	74 937	22 363	20 209	10 900	16 490	10 100	38 585	19 628	32 182	75 279
7～9	331 286	77 178	26 642	20 512	11 775	13 555	8 886	47 441	13 311	36 219	75 766
10～12	347 098	83 885	25 589	19 248	11 256	19 827	11 290	37 799	18 806	33 060	86 338
対前年(同期)名目増加率(%)											
平成8年	1.7	0.8	7.0	3.3	3.2	4.2	12.7	8.8	1.5	5.2	2.9
9	0.2	1.3	13.7	4.0	14.2	0.2	2.8	1.0	2.9	1.6	3.1
10	1.7	0.5	20.4	2.1	3.7	10.5	3.0	4.3	0.2	2.6	0.7
11	0.5	0.7	3.6	1.4	8.3	4.2	0.4	4.7	9.6	7.8	5.5
12	6.4	7.8	14.1	0.9	17.5	15.2	4.2	7.0	8.2	10.1	6.8
平成12年1～3月期	8.8	8.2	23.2	0.3	32.5	13.3	4.2	8.7	6.5	14.4	12.6
4～6	7.4	10.1	1.7	1.4	8.7	19.7	10.6	13.5	11.6	7.5	4.6
7～9	4.0	9.3	36.0	7.3	16.1	20.2	11.5	8.2	23.3	9.0	4.5
10～12	5.2	3.7	5.0	4.0	22.3	8.9	14.3	14.0	9.1	9.6	4.9
対前年(同期)実質増加率(%)											
平成8年	1.3	0.6	9.9	3.4	5.5	6.1	12.4	8.5	3.9	6.0	-
9	1.5	0.5	11.9	0.6	13.9	2.1	6.9	1.2	0.7	0.3	-
10	2.4	0.9	21.0	2.6	4.6	11.5	3.2	6.6	2.0	2.6	-
11	0.0	0.1	2.7	3.5	9.7	4.2	1.3	4.9	11.1	8.3	-
12	5.3	5.9	16.3	0.6	14.6	14.3	4.5	6.8	9.3	8.7	-
平成12年1～3月期	8.0	6.3	25.6	0.5	30.8	12.8	5.4	9.2	8.1	13.6	-
4～6	6.0	8.2	0.4	0.5	12.3	19.0	11.5	13.4	12.6	6.1	-
7～9	2.7	7.1	38.9	4.2	12.6	19.2	12.0	8.5	24.1	7.1	-
10～12	4.1	2.5	7.0	5.1	19.0	7.2	14.1	13.4	7.9	8.0	-
京 阪 神											
項 目	消費支出	食料	住居	光熱・水道	家具・ 家事用品	被服 及び履物	保健医療	交通・通信	教育	教養娯楽	その他の 消費支出
	実 額(円)										
平成8年	360 299	83 432	23 759	19 834	13 586	21 371	9 666	40 954	21 828	35 190	90 679
9	365 174	85 306	28 940	20 602	11 670	21 428	9 657	39 880	22 727	36 150	88 814
10	357 795	85 229	21 983	21 132	12 088	19 281	9 792	41 578	22 225	34 566	89 924
11	351 369	84 095	21 504	21 428	12 923	19 876	9 821	42 579	19 984	36 504	82 655
12	330 307	77 454	23 813	21 450	10 705	16 864	9 982	41 145	18 579	33 529	76 787
平成12年1～3月期	325 599	73 851	20 421	25 810	9 493	17 320	10 036	38 643	20 349	32 158	77 517
4～6	321 772	75 455	22 317	20 316	11 025	16 656	9 631	39 202	20 457	32 132	74 581
7～9	330 571	76 990	27 949	20 572	11 401	13 748	9 093	48 587	13 876	36 965	71 388
10～12	343 288	83 519	24 564	19 102	10 899	19 734	11 165	38 148	19 635	32 863	83 660
対前年(同期)名目増加率(%)											
平成8年	2.0	0.6	11.4	2.9	6.0	4.7	11.0	11.8	2.7	6.5	2.7
9	1.4	2.2	21.8	3.9	14.1	0.3	0.1	2.6	4.1	2.7	2.1
10	2.0	0.1	24.0	2.6	3.6	10.0	1.4	4.3	2.2	4.4	1.2
11	1.8	1.3	2.2	1.4	6.9	3.1	0.3	2.4	10.1	5.6	8.1
12	6.0	7.9	10.7	0.1	17.2	15.2	1.6	3.4	7.0	8.1	7.1
平成12年1～3月期	7.6	7.9	15.8	1.1	30.6	12.0	0.2	0.7	8.8	11.6	11.6
4～6	5.8	9.5	1.9	0.0	13.4	19.2	4.2	9.1	8.8	7.3	1.1
7～9	3.6	9.6	38.7	6.4	19.2	20.4	8.9	12.5	21.5	4.6	7.7
10～12	6.8	4.8	3.6	4.4	23.2	10.0	11.1	15.4	12.1	9.3	7.3

(勤労者世帯 = 近畿・京阪神) (続)

項 目	近 畿			畿 湖			消費者物価指数 (持家の帰属家賃 を除く総合)
	非消費支出	工)黒字	才)貯蓄純増	力)平均消費性向 (%)	ク)平均貯蓄率 (%)	イ)エンゲル係数 (%)	
実 額(円)							
平成8年	90 000	129 307	80 677	73.6	16.5	23.0	100.4
9	95 433	132 128	91 679	73.2	18.6	23.2	102.1
10	91 498	144 304	97 224	71.1	19.5	23.8	102.8
11	87 340	127 016	75 709	73.6	15.8	23.7	102.3
12	79 655	114 544	68 950	74.3	15.5	23.3	101.1
平成12年1~3月期	67 561	51 627	393	86.3	0.1	22.5	101.2
4~6	96 417	108 078	70 318	74.8	16.4	23.4	101.0
7~9	74 982	98 603	52 566	77.1	12.2	23.3	100.9
10~12	79 658	199 869	152 523	63.5	27.9	24.2	101.1
対前年(同期)名目増加率(%)				ケ)ポイント差			対前年(同期)上昇率
平成8年	11.3	1.9	4.9	0.0	1.1	0.6	0.4
9	6.0	2.2	13.6	0.4	2.1	0.2	1.7
10	4.1	9.2	6.0	2.1	0.9	0.6	0.7
11	4.5	12.0	22.1	2.5	3.7	0.1	0.5
12	8.8	9.8	8.9	0.7	0.3	0.4	1.2
平成12年1~3月期	17.8	22.9	97.9	2.1	4.2	0.2	0.9
4~6	4.8	18.3	12.8	2.4	0.5	0.7	1.5
7~9	11.1	9.7	5.2	1.1	0.0	1.3	1.3
10~12	2.3	0.1	2.8	1.2	1.7	0.4	1.1
対前年(同期)実質増加率(%)							
平成8年	-	-	-	-	-	-	-
9	-	-	-	-	-	-	-
10	-	-	-	-	-	-	-
11	-	-	-	-	-	-	-
12	-	-	-	-	-	-	-
平成12年1~3月期	-	-	-	-	-	-	-
4~6	-	-	-	-	-	-	-
7~9	-	-	-	-	-	-	-
10~12	-	-	-	-	-	-	-
項 目	京 阪 神			湖 池			消費者物価指数 (持家の帰属家賃 を除く総合)
	非消費支出	工)黒字	才)貯蓄純増	力)平均消費性向 (%)	ク)平均貯蓄率 (%)	イ)エンゲル係数 (%)	
実 額(円)							
平成8年	91 183	133 329	85 286	73.0	17.3	23.2	-
9	96 048	132 388	92 431	73.4	18.6	23.4	-
10	92 276	144 052	96 620	71.3	19.3	23.8	-
11	86 374	123 624	74 282	74.0	15.6	23.9	-
12	78 943	112 859	70 154	74.5	15.8	23.4	-
平成12年1~3月期	67 500	51 155	17 469	86.4	4.6	22.7	-
4~6	95 519	104 017	65 044	75.6	15.3	23.4	-
7~9	74 449	99 318	50 669	76.9	11.8	23.3	-
10~12	78 305	196 944	147 433	63.5	27.3	24.3	-
対前年(同期)名目増加率(%)				ケ)ポイント差			対前年(同期)上昇率
平成8年	12.0	2.8	2.5	0.1	0.8	0.6	-
9	5.3	0.7	8.4	0.4	1.3	0.2	-
10	3.9	8.8	4.5	2.1	0.7	0.4	-
11	6.4	14.2	23.1	2.7	3.7	0.1	-
12	8.6	8.7	5.6	0.5	0.2	0.5	-
平成12年1~3月期	18.3	25.6	14.0	2.7	0.2	0.0	-
4~6	4.0	19.0	20.3	2.9	2.1	1.0	-
7~9	10.2	6.5	6.5	0.6	0.3	1.5	-
10~12	2.8	3.1	4.6	2.3	2.1	0.5	-

第11表

府内調査都市別1世帯当たり年平均

1) 各調査都市内の調査世帯1世帯当たり年平均1か月間の収入と支出である。
 ア) もらい物や自家産などの見積の金額である。イ) 食料÷消費支出×100 ウ) 実収入-消費支出(いわゆる手取り収入)

項目	大 阪 市			貝 塚 市			枚 方 市		
	実 額	構 成 比	名目増加率	実 額	構 成 比	名目増加率	実 額	構 成 比	名目増加率
全 世 帯									
集 計 世 帯 数(世帯)	181	-	-	35	-	-	34	-	-
世 帯 人 員(人)	3.15	-	-	3.45	-	-	3.51	-	-
有 業 人 員(人)	1.39	-	-	1.55	-	-	1.36	-	-
世 帯 主 の 年 齢(歳)	53.2	-	-	53.5	-	-	45.8	-	-
	円	%		円	%		円	%	
消 費 支 出	302 148	100.00	0.4	303 050	100.00	2.3	339 436	100.00	0.3
食 料	78 170	25.87	4.4	76 762	25.33	4.5	72 075	21.23	15.1
住 居	30 422	10.07	17.2	24 424	8.06	97.8	37 585	11.07	144.1
光 熱・水 道	20 947	6.93	6.1	22 983	7.58	7.4	19 789	5.83	2.5
家 具・家 事 用 品	9 687	3.21	2.0	9 717	3.21	8.8	9 785	2.88	5.7
被 服 及 び 履 物	15 768	5.22	0.9	16 548	5.46	15.2	16 118	4.75	19.9
保 健 医 療	9 951	3.29	0.7	9 349	3.08	0.6	9 502	2.80	36.5
交 通・通 信	29 155	9.65	0.6	40 407	13.33	54.0	46 212	13.61	18.4
教 育	14 000	4.63	15.9	13 643	4.50	31.3	18 173	5.35	20.2
教 養 娛 楽	29 050	9.61	7.2	25 570	8.44	8.0	30 092	8.87	4.1
その他の消費支出	64 998	21.51	1.3	63 646	21.00	20.4	80 105	23.60	11.0
諸 雑 費	17 419	5.77	1.3	18 284	6.03	44.6	19 203	5.66	15.1
交 際 費	28 074	9.29	1.1	28 756	9.49	9.9	30 383	8.95	17.4
ア) 現 物 総 額	10 204	-	3.4	10 259	-	20.5	8 938	-	21.1
イ) エ ン ゲ ル 係 数(%)	25.9	-	-	25.3	-	-	21.2	-	-
勤 労 者 世 帯									
集 計 世 帯 数(世帯)	92	-	-	19	-	-	26	-	-
世 帯 人 員(人)	3.47	-	-	3.60	-	-	3.65	-	-
有 業 人 員(人)	1.59	-	-	1.80	-	-	1.45	-	-
世 帯 主 の 年 齢(歳)	44.9	-	-	45.9	-	-	40.7	-	-
収 入 総 額	947 961	-	0.2	1 088 191	-	2.4	939 172	-	9.5
実 収 入	481 173	100.00	5.1	504 420	100.00	11.9	475 996	100.00	18.1
経 常 収 入	475 432	98.81	4.5	496 004	98.33	11.7	470 908	98.93	17.6
世 帯 主 収 入	416 749	86.61	0.0	407 519	80.79	13.1	443 979	93.27	16.8
特 別 収 入	5 741	1.19	36.4	8 416	1.67	23.3	5 089	1.07	47.8
実 収 入 以 外 の 収 入	367 585	-	10.2	475 827	-	13.8	397 798	-	2.8
繰 入 金	99 204	-	5.9	107 944	-	12.9	65 378	-	6.1
支 出 総 額	947 961	-	0.2	1 088 191	-	2.4	939 172	-	9.5
実 支 出	378 527	-	0.8	374 921	-	3.5	408 944	-	7.9
消 費 支 出	313 153	100.00	0.4	310 369	100.00	4.6	337 301	100.00	1.9
食 料	74 949	23.93	5.9	73 787	23.77	6.2	70 653	20.95	17.4
住 居	32 346	10.33	25.4	20 022	6.45	63.4	36 230	10.74	204.0
光 熱・水 道	20 375	6.51	1.7	21 263	6.85	14.6	19 876	5.89	5.2
家 具・家 事 用 品	9 541	3.05	11.6	8 915	2.87	12.7	10 181	3.02	11.0
被 服 及 び 履 物	15 750	5.03	2.2	14 641	4.72	4.9	17 420	5.16	16.3
保 健 医 療	8 374	2.67	0.1	8 143	2.62	5.8	9 523	2.82	16.8
交 通・通 信	38 284	12.23	2.5	56 879	18.33	79.5	51 537	15.28	8.4
教 育	17 137	5.47	1.1	19 819	6.39	19.8	22 777	6.75	7.9
教 養 娛 楽	28 996	9.26	6.8	22 024	7.10	31.2	32 285	9.57	3.3
その他の消費支出	67 437	21.53	1.1	64 875	20.90	2.4	66 820	19.81	18.5
非 消 費 支 出	65 375	-	6.1	64 552	-	29.8	71 643	-	28.4
実 支 出 以 外 の 支 出	464 845	-	3.6	603 121	-	0.6	464 561	-	11.5
繰 越 金	104 589	-	9.6	110 149	-	12.7	65 666	-	4.6
ア) 現 物 総 額	10 260	-	10.2	8 620	-	45.9	8 268	-	15.5
ウ) 可 処 分 所 得	415 798	-	4.9	439 868	-	8.5	404 353	-	15.9
カ) 平 均 消 費 性 向(%)	75.3	-	-	70.6	-	-	83.4	-	-
イ) エ ン ゲ ル 係 数(%)	23.9	-	-	23.8	-	-	20.9	-	-

1 か月間の収入及び支出(全世帯・勤労者世帯)

カ)消費支出÷可処分所得×100 (平成12年)									
項 目	富 田 林 市			箕 面 市			東 大 阪 市		
	実 額	構 成 比	名目増加率	実 額	構 成 比	名目増加率	実 額	構 成 比	名目増加率
全 世 帯									
集 計 世 帯 数(世帯)	35	-	-	35	-	-	34	-	-
世 帯 人 員(人)	3.53	-	-	3.49	-	-	3.22	-	-
有 業 人 員(人)	1.22	-	-	1.29	-	-	1.47	-	-
世 帯 主 の 年 齢(歳)	49.0	-	-	53.9	-	-	51.9	-	-
	円	%		円	%		円	%	
消 費 支 出	315 099	100.00	2.1	356 937	100.00	9.0	310 443	100.00	13.4
食 料	72 960	23.15	9.9	92 201	25.83	1.3	80 470	25.92	6.6
住 居	23 196	7.36	41.9	25 932	7.27	5.6	26 595	8.57	3.5
光 熱・水 道	21 606	6.86	3.6	26 030	7.29	5.2	24 239	7.81	10.9
家 具・家 事 用 品	13 584	4.31	34.0	11 463	3.21	28.8	11 770	3.79	45.8
被 服 及 び 履 物	12 000	3.81	17.2	22 159	6.21	7.9	14 888	4.80	38.5
保 健 医 療	11 539	3.66	21.7	11 279	3.16	12.7	10 663	3.43	21.3
交 通・通 信	43 739	13.88	8.0	34 681	9.72	19.8	29 600	9.53	26.4
教 育	12 422	3.94	25.8	16 677	4.67	26.2	12 540	4.04	19.8
教 養 娯 楽	31 755	10.08	3.5	37 149	10.41	22.0	30 641	9.87	40.9
そ の 他 の 消 費 支 出	72 298	22.94	11.6	79 365	22.24	10.9	69 036	22.24	2.5
諸 雑 費	19 584	6.22	48.1	20 515	5.75	17.9	14 942	4.81	3.7
交 際 費	29 093	9.23	0.4	30 421	8.52	6.8	30 812	9.93	22.5
ア)現 物 総 額	10 196	-	4.6	9 581	-	27.6	11 241	-	26.4
イ)エ ン ゲ ル 係 数(%)	23.2	-	-	25.8	-	-	25.9	-	-
勤 労 者 世 帯									
集 計 世 帯 数(世帯)	22	-	-	17	-	-	18	-	-
世 帯 人 員(人)	3.80	-	-	3.60	-	-	3.48	-	-
有 業 人 員(人)	1.42	-	-	1.46	-	-	1.52	-	-
世 帯 主 の 年 齢(歳)	43.4	-	-	46.7	-	-	45.1	-	-
収 入 総 額	1 050 306	-	2.5	1 054 015	-	15.4	942 021	-	0.9
実 収 入	573 615	100.00	2.7	551 258	100.00	18.4	469 641	100.00	9.7
経 常 収 入	566 430	98.75	3.1	547 924	99.40	17.4	464 241	98.85	9.4
世 帯 主 収 入	496 524	86.56	3.4	471 726	85.57	13.2	405 619	86.37	0.7
特 別 収 入	7 186	1.25	19.0	3 334	0.60	73.5	5 400	1.15	32.2
実 収 入 以 外 の 収 入	379 560	-	3.9	413 795	-	14.9	352 109	-	9.6
繰 入 金	97 130	-	21.7	88 962	-	6.0	120 271	-	10.5
支 出 総 額	1 050 306	-	2.5	1 054 015	-	15.4	942 021	-	0.9
実 支 出	435 202	-	5.7	451 151	-	11.5	384 310	-	2.2
消 費 支 出	347 511	100.00	7.8	364 121	100.00	9.7	316 306	100.00	0.1
食 料	78 261	22.52	4.7	81 656	22.43	10.1	79 403	25.10	0.9
住 居	25 122	7.23	58.7	34 232	9.40	38.2	23 078	7.30	36.7
光 熱・水 道	22 090	6.36	2.3	21 767	5.98	5.7	24 308	7.68	14.6
家 具・家 事 用 品	14 110	4.06	34.8	13 685	3.76	28.9	6 607	2.09	22.5
被 服 及 び 履 物	14 046	4.04	7.9	21 584	5.93	9.7	13 120	4.15	9.0
保 健 医 療	12 126	3.49	44.1	10 624	2.92	4.2	9 977	3.15	18.1
交 通・通 信	50 767	14.61	5.2	37 275	10.24	29.3	33 409	10.56	10.3
教 育	15 999	4.60	20.3	17 837	4.90	34.7	14 054	4.44	7.2
教 養 娯 楽	35 311	10.16	16.0	47 240	12.97	1.8	31 765	10.04	34.0
そ の 他 の 消 費 支 出	79 676	22.93	13.9	78 221	21.48	10.5	80 583	25.48	4.0
非 消 費 支 出	87 691	-	1.9	87 030	-	18.4	68 004	-	14.0
実 支 出 以 外 の 支 出	529 089	-	2.0	505 235	-	23.6	438 833	-	3.7
繰 越 金	86 015	-	31.7	97 628	-	31.0	118 879	-	0.1
ア)現 物 総 額	9 585	-	25.4	10 648	-	21.9	8 180	-	3.4
ウ)可 処 分 所 得	485 924	-	3.6	464 228	-	18.4	401 637	-	12.8
カ)平 均 消 費 性 向(%)	71.5	-	-	78.4	-	-	78.8	-	-
イ)エ ン ゲ ル 係 数(%)	22.5	-	-	20.2	-	-	25.1	-	-

第12表

主要指標

1) 各調査都市内の調査世帯1世帯当たり年平均1か月間の収入と支出である。

イ) 食料÷消費支出×100 ウ) 実収入-消費支出(いわゆる手取り収入) 力) 消費支出÷可処分所得×100 ケ) 対前年比(対前年同期比)の%と%との差。

項目	全世帯													
	集計	世帯	有業	世帯主	消費支出	食料	住居	光熱・水道	家具・家事用品	被服及び履物	保健医療	交通・通信	教育	
	世帯数(世帯)	人員(人)	人員(人)	の年齢(歳)										
堺市実額(円)														
平成8年	35	3.41	1.68	52.2	330 957	81 651	12 238	20 755	13 846	19 086	9 097	41 559	13 824	
9	35	3.28	1.68	50.5	299 720	85 717	10 074	22 505	10 470	14 132	7 045	34 284	10 140	
10	36	3.45	1.45	53.6	319 196	84 324	11 042	22 510	11 863	16 933	12 722	35 720	9 295	
11	35	3.74	1.75	54.2	296 236	80 390	12 346	24 816	10 655	14 365	9 296	26 233	10 390	
12	35	3.45	1.55	53.5	303 050	76 762	24 424	22 983	9 717	16 548	9 349	40 407	13 643	
名目増加率(%)														
平成8年	-	-	-	-	8.6	5.4	41.7	3.1	14.3	26.5	2.6	47.3	18.9	
9	-	-	-	-	9.4	5.0	17.7	8.4	24.4	26.0	22.6	17.5	26.6	
10	-	-	-	-	6.5	1.6	9.6	0.0	13.3	19.8	80.6	4.2	8.3	
11	-	-	-	-	7.2	4.7	11.8	10.2	10.2	15.2	26.9	26.6	11.8	
12	-	-	-	-	2.3	4.5	97.8	7.4	8.8	15.2	0.6	54.0	31.3	
枚方市実額(円)														
平成8年	35	3.60	1.73	49.8	335 649	82 928	14 164	19 951	12 062	21 179	9 482	43 448	22 746	
9	34	3.38	1.50	48.3	305 136	77 943	11 548	20 655	10 491	21 515	8 970	28 009	23 982	
10	34	3.35	1.38	52.7	309 843	80 571	11 641	20 502	11 172	14 458	12 440	50 981	11 672	
11	34	3.48	1.46	51.1	340 368	84 859	15 398	20 306	9 259	20 112	14 963	39 026	15 117	
12	34	3.51	1.36	45.8	339 436	72 075	37 585	19 789	9 785	16 118	9 502	46 212	18 173	
名目増加率(%)														
平成8年	-	-	-	-	10.7	1.5	13.0	5.5	16.3	26.8	14.0	53.9	7.1	
9	-	-	-	-	9.1	6.0	18.5	3.5	13.0	1.6	5.4	35.5	5.4	
10	-	-	-	-	1.5	3.4	0.8	0.7	6.5	32.8	38.7	82.0	51.3	
11	-	-	-	-	9.9	5.3	32.3	1.0	17.1	39.1	20.3	23.4	29.5	
12	-	-	-	-	0.3	15.1	144.1	2.5	5.7	19.9	36.5	18.4	20.2	
富田林市実額(円)														
平成8年	34	3.26	1.40	52.1	326 069	79 980	27 193	21 226	7 801	18 951	9 026	30 944	22 026	
9	35	3.26	1.32	50.1	370 407	82 051	28 016	21 961	14 539	20 953	8 821	39 495	24 460	
10	35	3.42	1.27	51.1	315 820	81 215	13 131	22 333	9 847	14 251	9 949	33 641	20 793	
11	35	3.62	1.25	47.8	308 719	80 935	16 344	22 409	10 135	14 492	9 483	40 514	16 731	
12	35	3.53	1.22	49.0	315 099	72 960	23 196	21 606	13 584	12 000	11 539	43 739	12 422	
名目増加率(%)														
平成8年	-	-	-	-	6.5	5.8	9.0	15.0	9.7	12.7	8.7	7.2	78.4	
9	-	-	-	-	13.6	2.6	3.0	3.5	86.4	10.6	2.3	27.6	11.1	
10	-	-	-	-	14.7	1.0	53.1	1.7	32.3	32.0	12.8	14.8	15.0	
11	-	-	-	-	2.2	0.3	24.5	0.3	2.9	1.7	4.7	20.4	19.5	
12	-	-	-	-	2.1	9.9	41.9	3.6	34.0	17.2	21.7	8.0	25.8	
箕面市実額(円)														
平成8年	36	3.45	1.35	50.6	418 312	98 653	24 712	23 002	15 937	30 898	14 053	38 255	25 507	
9	35	3.14	1.38	51.2	424 416	85 266	46 200	22 200	12 984	27 614	9 760	36 656	19 706	
10	35	3.51	1.33	49.3	378 701	86 285	29 397	23 404	16 219	22 018	12 548	43 509	22 264	
11	35	3.70	1.43	51.5	392 394	90 989	24 563	24 751	16 089	20 534	12 923	43 219	22 594	
12	35	3.49	1.29	53.9	356 937	92 201	25 932	26 030	11 463	22 159	11 279	34 681	16 677	
名目増加率(%)														
平成8年	-	-	-	-	8.7	8.7	16.6	3.8	51.4	25.4	90.0	16.4	7.2	
9	-	-	-	-	1.5	13.6	87.0	3.5	18.5	10.6	30.5	4.2	22.7	
10	-	-	-	-	10.8	1.2	36.4	5.4	24.9	20.3	28.6	18.7	13.0	
11	-	-	-	-	3.6	5.5	16.4	5.8	0.8	6.7	3.0	0.7	1.5	
12	-	-	-	-	9.0	1.3	5.6	5.2	28.8	7.9	12.7	19.8	26.2	
東大阪市実額(円)														
平成8年	35	3.25	1.47	52.3	284 954	82 172	12 942	21 182	7 705	16 865	7 736	22 865	12 246	
9	34	3.66	1.70	51.9	328 460	95 890	21 649	23 464	9 257	20 071	9 190	31 375	19 884	
10	36	3.43	1.63	49.3	321 967	81 767	16 121	22 598	14 768	13 008	12 628	29 794	12 153	
11	35	3.10	1.47	52.2	273 663	75 515	25 702	21 864	8 072	10 747	8 790	23 418	10 470	
12	34	3.22	1.47	51.9	310 443	80 470	26 595	24 239	11 770	14 888	10 663	29 600	12 540	
名目増加率(%)														
平成8年	-	-	-	-	16.8	6.4	47.3	6.9	40.8	18.7	27.8	16.8	52.6	
9	-	-	-	-	15.3	16.7	67.3	10.8	20.1	19.0	18.8	37.2	62.4	
10	-	-	-	-	2.0	14.7	25.5	3.7	59.5	35.2	37.4	5.0	38.9	
11	-	-	-	-	15.0	7.6	59.4	3.2	45.3	17.4	30.4	21.4	13.8	
12	-	-	-	-	13.4	6.6	3.5	10.9	45.8	38.5	21.3	26.4	19.8	

(府内調査都市)

項目	全世帯			勤労者世帯									
	消費支出		イ) エンゲル係数	集計世帯数(世帯)	世帯人員(人)	有業人員(人)	世帯主の年齢(歳)	実収入	世帯主収入	ウ) 可処分所得	消費支出	食料	住居
	教養娯楽	その他の消費支出											
貝塚市実額(円)													
平成8年	26 344	92 555	24.7	22	3.51	1.82	47.8	591 656	453 650	505 896	317 199	80 539	13 425
9	27 202	78 151	28.6	23	3.68	1.94	46.7	619 189	489 355	528 232	337 785	92 829	12 260
10	33 175	81 612	26.4	22	3.81	1.77	46.4	606 125	517 744	510 866	351 507	85 456	9 485
11	27 794	79 949	27.1	19	4.05	2.10	46.4	572 563	469 018	480 662	296 787	78 674	12 256
12	25 570	63 646	25.3	19	3.60	1.80	45.9	504 420	407 519	439 868	310 369	73 787	20 022
名目増加率(%)		ク)ポイント差		名目増加率(%)									
平成8年	27.4	11.7	0.9	-	-	-	-	5.3	4.7	3.8	10.8	9.0	13.2
9	3.3	15.6	3.9	-	-	-	-	4.7	7.9	4.4	6.5	15.3	8.7
10	22.0	4.4	2.2	-	-	-	-	2.1	5.8	3.3	4.1	7.9	22.6
11	16.2	2.0	0.7	-	-	-	-	5.5	9.4	5.9	15.6	7.9	29.2
12	8.0	20.4	1.8	-	-	-	-	11.9	13.1	8.5	4.6	6.2	63.4
枚方市実額(円)													
平成8年	34 891	74 797	24.7	24	3.86	1.66	45.9	580 844	511 531	476 546	373 547	86 502	17 111
9	33 073	68 949	25.5	24	3.49	1.62	44.6	547 249	480 446	456 043	334 351	81 632	13 663
10	29 038	67 468	26.0	23	3.65	1.69	47.8	544 786	505 556	466 914	342 685	88 042	11 988
11	31 366	89 962	24.9	21	3.78	1.55	45.1	581 083	533 574	481 039	343 860	85 581	11 916
12	30 092	80 105	21.2	26	3.65	1.45	40.7	475 996	443 979	404 353	337 301	70 653	36 230
名目増加率(%)		ク)ポイント差		名目増加率(%)									
平成8年	28.9	3.5	2.2	-	-	-	-	5.7	6.8	2.1	17.9	4.5	2.8
9	5.2	7.8	0.8	-	-	-	-	5.8	6.1	4.3	10.5	5.6	20.2
10	12.2	2.1	0.5	-	-	-	-	0.5	5.2	2.4	2.5	7.9	12.3
11	8.0	33.3	1.1	-	-	-	-	6.7	5.5	3.0	0.3	2.8	0.6
12	4.1	11.0	3.7	-	-	-	-	18.1	16.8	15.9	1.9	17.4	204.0
富田林市実額(円)													
平成8年	33 592	75 330	24.5	23	3.46	1.67	48.2	553 900	417 949	471 923	330 351	80 248	29 595
9	37 450	92 660	22.2	20	3.38	1.40	43.6	531 253	442 469	458 241	391 455	77 580	36 362
10	36 152	74 507	25.7	21	3.89	1.43	43.6	591 021	540 610	504 186	345 110	84 057	14 468
11	32 911	64 764	26.2	23	3.80	1.42	43.0	558 541	514 058	469 145	322 400	82 134	15 827
12	31 755	72 298	23.2	22	3.80	1.42	43.4	573 615	496 524	485 924	347 511	78 261	25 122
名目増加率(%)		ク)ポイント差		名目増加率(%)									
平成8年	22.3	0.7	0.2	-	-	-	-	9.5	5.4	8.5	3.8	5.6	16.4
9	11.5	23.0	2.3	-	-	-	-	4.1	5.9	2.9	18.5	3.3	22.9
10	3.5	19.6	3.5	-	-	-	-	11.3	22.2	10.0	11.8	8.3	60.2
11	9.0	13.1	0.5	-	-	-	-	5.5	4.9	7.0	6.6	2.3	9.4
12	3.5	11.6	3.0	-	-	-	-	2.7	3.4	3.6	7.8	4.7	58.7
箕面市実額(円)													
平成8年	48 462	98 832	23.6	25	3.62	1.51	46.3	711 316	626 724	582 879	440 263	95 291	28 675
9	54 349	109 680	20.1	23	3.34	1.60	46.8	726 011	550 056	614 584	443 148	85 529	60 197
10	44 342	78 715	22.8	23	3.60	1.42	43.3	630 616	572 928	519 969	382 088	84 747	32 424
11	47 657	89 074	23.2	20	4.04	1.63	45.8	675 800	543 631	569 182	403 366	90 821	24 771
12	37 149	79 365	25.8	17	3.60	1.46	46.7	551 258	471 726	464 228	364 121	81 656	34 232
名目増加率(%)		ク)ポイント差		名目増加率(%)									
平成8年	23.7	0.6	0.0	-	-	-	-	7.0	11.8	3.8	7.9	6.8	17.7
9	12.1	11.0	3.5	-	-	-	-	2.1	12.2	5.4	0.7	10.2	109.9
10	18.4	28.2	2.7	-	-	-	-	13.1	4.2	15.4	13.8	0.9	46.1
11	7.5	13.2	0.4	-	-	-	-	7.2	5.1	9.5	5.6	7.2	23.6
12	22.0	10.9	2.6	-	-	-	-	18.4	13.2	18.4	9.7	10.1	38.2
東大阪市実額(円)													
平成8年	26 687	74 553	28.8	19	3.56	1.66	46.1	481 879	394 930	420 883	312 674	83 622	15 037
9	29 051	68 629	29.2	18	3.68	1.67	45.2	485 710	412 983	418 153	323 713	91 106	25 932
10	26 268	92 868	25.4	24	3.40	1.63	43.6	572 567	421 640	493 983	318 829	78 480	16 452
11	21 748	67 337	27.6	19	3.26	1.63	46.4	520 366	408 672	460 702	316 467	78 696	36 481
12	30 641	69 036	25.9	18	3.48	1.52	45.1	469 641	405 619	401 637	316 306	79 403	23 078
名目増加率(%)		ク)ポイント差		名目増加率(%)									
平成8年	20.5	2.0	3.2	-	-	-	-	8.6	11.1	7.5	7.9	3.6	42.3
9	8.9	7.9	0.4	-	-	-	-	0.8	4.6	0.6	3.5	8.9	72.5
10	9.6	35.3	3.8	-	-	-	-	17.9	2.1	18.1	1.5	13.9	36.6
11	17.2	27.5	2.2	-	-	-	-	9.1	3.1	6.7	0.7	0.3	121.7
12	40.9	2.5	1.7	-	-	-	-	9.7	0.7	12.8	0.1	0.9	36.7

第12表 主要指標(府内調査都市)(続)

項目	勤 労 者 世 帯								非消費支出	加)平均消費性向(%)	イ)エンゲル係数(%)
	光熱・水道	家具・家事用品	被服及び履物	保健医療	交通・通信	教育	教養娯楽	その他の消費支出			
貝 塚 市 実 額(円)											
平成8年	20 512	14 518	20 730	9 488	33 083	13 920	26 769	84 215	85 760	62.7	25.4
9	23 052	11 060	14 571	7 156	43 601	12 148	29 282	91 826	90 957	63.9	27.5
10	24 036	13 142	18 546	12 958	44 737	11 081	38 201	93 865	95 259	68.8	24.3
11	24 895	10 209	15 403	8 648	31 681	16 542	32 023	66 456	91 901	61.7	26.5
12	21 263	8 915	14 641	8 143	56 879	19 819	22 024	64 875	64 552	70.6	23.8
名 目 増 加 率(%)										ケ)ポイント差	
平成8年	2.3	21.9	22.1	19.6	1.5	44.7	28.5	4.1	14.8	10.2	0.5
9	12.4	23.8	29.7	24.6	31.8	12.7	9.4	9.0	6.1	1.2	2.1
10	4.3	18.8	27.3	81.1	2.6	8.8	30.5	2.2	4.7	4.9	3.2
11	3.6	22.3	16.9	33.3	29.2	49.3	16.2	29.2	3.5	7.1	2.2
12	14.6	12.7	4.9	5.8	79.5	19.8	31.2	2.4	29.8	8.9	2.7
枚 方 市 実 額(円)											
平成8年	19 956	13 542	25 005	8 350	48 554	32 162	38 960	83 406	104 298	78.4	23.2
9	20 536	11 263	24 390	10 198	32 883	25 103	37 118	77 566	91 206	73.3	24.4
10	21 568	11 378	15 482	10 723	68 214	14 439	29 079	71 772	77 872	73.4	25.7
11	20 971	9 168	20 812	11 441	47 522	21 106	33 394	81 948	100 044	71.5	24.9
12	19 876	10 181	17 420	9 523	51 537	22 777	32 285	66 820	71 643	83.4	20.9
名 目 増 加 率(%)										ケ)ポイント差	
平成8年	1.7	25.3	38.0	25.1	48.8	29.3	48.3	7.4	25.7	10.5	2.9
9	2.9	16.8	2.5	22.1	32.3	21.9	4.7	7.0	12.6	5.1	1.2
10	5.0	1.0	36.5	5.1	107.4	42.5	21.7	7.5	14.6	0.1	1.3
11	2.8	19.4	34.4	6.7	30.3	46.2	14.8	14.2	28.5	1.9	0.8
12	5.2	11.0	16.3	16.8	8.4	7.9	3.3	18.5	28.4	11.9	4.0
富 田 林 市 実 額(円)											
平成8年	19 672	6 850	19 114	8 352	31 369	27 745	31 415	75 990	81 977	70.0	24.3
9	21 300	13 572	22 580	9 367	52 225	22 910	40 929	94 630	73 012	85.4	19.8
10	22 217	9 845	14 968	6 307	41 143	33 105	40 592	78 408	86 835	68.4	24.4
11	21 585	10 467	15 251	8 417	48 255	20 062	30 453	69 948	89 396	68.7	25.5
12	22 090	14 110	14 046	12 126	50 767	15 999	35 311	79 676	87 691	71.5	22.5
名 目 増 加 率(%)										ケ)ポイント差	
平成8年	7.5	23.4	26.2	12.6	1.8	97.4	9.6	4.6	15.2	3.2	0.4
9	8.3	98.1	18.1	12.2	66.5	17.4	30.3	24.5	10.9	15.4	4.5
10	4.3	27.5	33.7	32.7	21.2	44.5	0.8	17.1	18.9	17.0	4.6
11	2.8	6.3	1.9	33.5	17.3	39.4	25.0	10.8	2.9	0.3	1.1
12	2.3	34.8	7.9	44.1	5.2	20.3	16.0	13.9	1.9	2.8	3.0
箕 面 市 実 額(円)											
平成8年	21 509	16 200	28 049	15 521	45 004	33 909	51 456	104 648	128 437	75.5	21.6
9	21 269	10 906	26 267	10 090	41 688	18 610	42 055	126 537	111 427	72.1	19.3
10	21 178	11 313	20 627	11 427	52 668	23 176	46 880	77 847	110 647	73.5	19.1
11	23 083	19 251	19 671	10 191	52 746	27 323	48 111	87 399	106 618	70.9	23.8
12	21 767	13 685	21 584	10 624	37 275	17 837	47 240	78 221	87 030	78.4	20.2
名 目 増 加 率(%)										ケ)ポイント差	
平成8年	5.0	62.7	10.1	105.2	13.5	34.9	17.8	3.0	24.4	2.9	0.3
9	1.1	32.7	6.4	35.0	7.4	45.1	18.3	20.9	13.2	3.4	2.3
10	0.4	3.7	21.5	13.3	26.3	24.5	11.5	38.5	0.7	1.4	0.2
11	9.0	70.2	4.6	10.8	0.1	17.9	2.6	12.3	3.6	2.6	4.7
12	5.7	28.9	9.7	4.2	29.3	34.7	1.8	10.5	18.4	7.5	3.6
東 大 阪 市 実 額(円)											
平成8年	21 344	8 365	19 622	7 364	28 139	17 539	29 419	82 223	60 996	74.3	26.7
9	20 815	7 211	15 450	7 866	38 378	24 877	27 766	64 312	67 557	77.4	28.1
10	20 860	16 693	12 507	9 637	35 475	15 610	28 185	84 931	78 584	64.5	24.6
11	21 209	8 526	12 032	8 448	30 280	13 115	23 711	83 969	59 664	68.7	24.9
12	24 308	6 607	13 120	9 977	33 409	14 054	31 765	80 583	68 004	78.8	25.1
名 目 増 加 率(%)										ケ)ポイント差	
平成8年	2.5	31.0	3.8	26.9	11.5	26.8	15.7	12.3	15.6	0.3	1.2
9	2.5	13.8	21.3	6.8	36.4	41.8	5.6	21.8	10.8	3.1	1.4
10	0.2	131.5	19.0	22.5	7.6	37.3	1.5	32.1	16.3	12.9	3.5
11	1.7	48.9	3.8	12.3	14.6	16.0	15.9	1.1	24.1	4.2	0.3
12	14.6	22.5	9.0	18.1	10.3	7.2	34.0	4.0	14.0	10.1	0.2

第13表

1世帯当たり年平均1か月間の支出及び公共的料金負担状況(全世帯=大阪市・全国・近畿・京阪神)

1) 公共的料金の1か月平均は年額の12か月単純平均で算出(小数点第1位四捨五入)、(サ)の1か月平均額欄は、年間の入浴回数である。
 2) 次の項目は平成12年から収支項目分類の統合、分割が行われた。ア)はうるち米、他の米の統合、イ)は入院料が出産入院料、他の入院料に分割、ウ)、エ)は電話通信料が分割、ケ)、コ)は放送受信料が分割された。
 3) オ)~ク)は国公立、私立の合計授業料等である。
 コ)JSB(WOWOW)、CS、M-フィクトTV、CATV(有線テレビ)の視聴料、有線放送受信料である。
 シ)社宅などの総称である。

(平成12年)

項 目	大 阪 市	全 国	近 畿	京 阪 神
集計世帯数 (世帯)	181	7 803	1 058	989
世帯人員 (人)	3.15	3.24	3.25	3.25
有業人員 (人)	1.39	1.47	1.37	1.38
世帯主の年齢 (歳)	53.1	52.7	53.0	52.7
	円			
消費支出	302 148	317 133	316 272	316 185
食料	78 170	73 844	77 971	78 600
住居	30 422	20 787	23 048	23 100
光熱・水道	20 947	21 477	21 812	21 954
家具・家事用品	9 687	11 018	10 928	10 840
被服及び履物	15 768	16 188	16 581	16 602
保健医療	9 951	11 323	10 691	10 452
交通・通信	29 155	36 208	33 450	34 085
教育	14 000	13 860	14 627	15 208
教養娯楽	29 050	32 126	32 007	32 507
その他の消費支出	64 998	80 302	75 157	72 837

	公 共 的 料 金 (円)							
	年 額	1 か月平均額	年 額	1 か月平均額	年 額	1 か月平均額	年 額	1 か月平均額
公共的料金総額	1 044 341	87 028	896 675	74 723	937 592	78 133	955 466	79 622
(除く家賃・地代)	755 190	62 933	753 107	62 759	767 484	63 957	775 615	64 635
ア)米	44 376	3 698	40 846	3 404	42 177	3 515	41 582	3 465
牛乳	20 200	1 683	21 644	1 804	22 666	1 889	22 839	1 903
学校給食	9 108	759	12 730	1 061	9 665	805	9 883	824
電気代	123 319	10 277	114 664	9 555	121 154	10 096	121 479	10 123
都市ガス	77 730	6 478	38 942	3 245	55 634	4 636	60 990	5 083
プロパンガス	0	0	32 106	2 676	19 994	1 666	16 139	1 345
灯油	2 324	194	14 323	1 194	7 300	608	5 654	471
上下水道料	47 752	3 979	57 374	4 781	57 358	4 780	58 903	4 909
洗濯代	14 454	1 205	12 456	1 038	12 839	1 070	13 083	1 090
医科診療代	29 629	2 469	35 581	2 965	33 630	2 803	33 966	2 831
歯科診療代	24 853	2 071	15 046	1 254	13 337	1 111	13 535	1 128
イ)他の入院料	6 336	528	13 540	1 128	17 134	1 428	13 982	1 165
鉄道運賃	35 319	2 943	29 561	2 463	33 317	2 776	34 146	2 846
バス代	3 212	268	4 209	351	4 561	380	4 679	390
タクシー代	9 094	758	7 033	586	6 716	560	6 941	578
航空運賃	6 128	511	7 711	643	4 938	412	5 100	425
郵便料	6 043	504	5 970	498	6 420	535	6 281	523
ウ)固定電話通信料	71 115	5 926	69 791	5 816	70 296	5 858	70 999	5 917
エ)移動電話通信料	23 897	1 991	28 582	2 382	28 862	2 405	29 420	2 452
オ)小学校	3 619	302	5 360	447	4 367	364	4 431	369
カ)中学校	15 453	1 288	10 905	909	11 425	952	12 203	1 017
キ)高校	35 315	2 943	32 420	2 702	31 697	2 641	32 754	2 730
ク)大学	45 634	3 803	44 764	3 730	53 753	4 479	58 006	4 834
幼稚園	21 705	1 809	22 794	1 900	22 327	1 861	23 186	1 932
新聞	38 988	3 249	36 474	3 040	38 608	3 217	38 850	3 238
ケ)NHK放送受信料	13 597	1 133	14 087	1 174	12 970	1 081	12 924	1 077
コ)他の受信料	6 083	507	5 867	489	5 204	434	5 114	426
サ)入浴料	2 482	9.146	742	2.335	1 037	3.500	1 116	3.768
理髪料	6 643	554	8 023	669	7 738	645	7 486	624
パーマネット代	10 782	899	9 562	797	10 360	863	9 944	829
家賃・地代	289 151	24 096	143 568	11 964	170 108	14 176	179 851	14 988
うち民営家賃	208 621	17 385	105 487	8 791	132 327	11 027	140 975	11 748
うち公営家賃	50 691	4 224	19 952	1 663	22 798	1 900	24 308	2 026
シ)うち給与住宅家賃	9 374	781	11 733	978	9 312	776	9 897	825
うち地代	20 348	1 696	5 145	429	5 262	439	4 221	352

第14表

1世帯当たり月別消費

項目	平成8年	平成9年	平成10年	平成11年			
	平均	平均	平均	平均	平均	1月	2月
集計世帯数(世帯)	183	182	181	178	181	180	179
世帯人員(人)	3.21	3.21	3.18	3.15	3.15	3.11	3.07
有業人員(人)	1.45	1.36	1.44	1.45	1.39	1.39	1.44
世帯主の年齢(歳)	52.3	52.1	53.7	52.9	53.1	53.7	54.5
	円						
消費支出	321 383	317 477	318 666	301 093	302 148	295 226	276 037
食料	82 104	83 530	82 080	81 784	78 170	71 207	73 584
穀類	8 960	8 802	8 390	7 830	7 893	6 428	7 686
魚介類	10 532	10 077	9 524	9 851	9 186	8 558	9 129
肉類	8 467	8 457	8 034	8 171	7 892	7 950	8 229
乳卵類	3 734	3 763	3 710	3 500	3 466	2 923	3 309
野菜・海藻類	10 777	10 515	10 990	10 317	9 738	8 167	8 813
果物	3 204	3 227	3 087	3 182	3 027	2 180	2 790
油脂・調味料	3 054	3 130	3 117	3 073	3 155	2 664	2 949
菓子類	4 630	4 746	4 634	4 468	4 540	4 346	4 587
調理食品	7 950	8 638	8 640	9 015	8 888	7 239	8 168
飲料	2 961	3 270	3 248	3 503	3 336	2 566	3 055
酒類	4 478	3 825	3 617	4 543	3 947	3 263	3 213
外食	13 358	15 079	15 088	14 332	13 102	14 923	11 657
住居	30 235	27 066	24 947	25 962	30 422	22 166	22 451
家賃・代	22 962	21 713	20 681	20 689	24 096	17 584	20 858
設備・維持	7 273	5 353	4 266	5 273	6 326	4 582	1 593
光熱・水道	19 250	19 910	20 944	19 752	20 947	25 061	24 815
電気代	9 215	9 947	10 040	9 465	10 277	11 152	10 881
ガス代	6 471	6 336	6 545	6 116	6 478	8 734	8 996
他の光熱	317	289	211	174	214	583	706
上下水道料	3 247	3 338	4 148	3 997	3 979	4 591	4 233
家具・家事用品	9 844	10 367	12 167	9 498	9 687	7 491	8 688
家庭用耐久財	3 502	3 567	5 002	3 439	3 237	695	1 516
室内装備・装飾品	938	999	928	800	1 003	1 598	871
寝具類	578	1 049	776	445	922	494	1 319
家事雑貨	2 230	2 174	2 227	1 899	1 885	1 385	1 401
家事用消耗品	2 054	2 105	2 147	2 064	2 009	1 442	1 711
家事サービス	542	472	1 086	852	631	1 878	1 870
被服及び履物	20 102	18 237	19 545	15 633	15 768	10 939	11 805
和服	1 076	981	932	426	766	0	1 872
洋服	8 776	7 452	8 607	6 093	6 237	4 343	3 914
シャツ・セーター類	3 748	3 466	3 831	3 346	3 047	2 623	1 928
下着類	1 398	1 544	1 455	1 433	1 467	873	1 154
生地・糸類	235	268	191	218	259	232	277
他の被服	1 236	1 208	1 129	1 009	1 020	742	887
履物類	1 976	1 869	1 860	1 667	1 612	955	984
被服関連サービス	1 658	1 450	1 541	1 441	1 360	1 171	789
保健医療	10 250	10 210	8 884	9 884	9 951	13 255	16 174
医薬品	1 802	1 476	1 521	1 858	1 675	1 586	1 890
健康保持用摂取品	455	516	519	758	750	357	377
保健医療用品・器具	1 737	2 261	1 678	2 116	1 796	2 374	2 484
保健医療サービス	6 257	5 956	5 167	5 152	5 731	8 938	11 422
交通・通信	27 749	25 891	28 374	29 333	29 155	31 732	23 767
交通	7 361	7 342	7 577	7 838	7 172	6 668	6 682
自動車等関係費	12 716	10 520	11 972	12 731	12 755	17 116	8 754
通信	7 672	8 029	8 825	8 764	9 228	7 948	8 331
教育	13 216	14 327	16 270	12 082	14 000	14 814	8 321
授業料等	9 125	10 572	13 327	8 974	10 144	12 027	6 109
教科書・学習参考教材	302	303	304	342	225	81	195
補習教育	3 788	3 452	2 639	2 767	3 631	2 705	2 017
教養娯楽	32 124	29 877	31 207	31 297	29 050	25 329	25 914
教養娯楽用耐久財	2 277	2 791	2 776	3 767	2 580	3 231	3 388
教養娯楽用品	6 056	5 954	5 922	5 522	5 600	5 011	4 410
書籍・他の印刷物	4 616	4 400	4 653	4 438	4 685	4 366	4 365
教養娯楽サービス	19 174	16 732	17 855	17 570	16 185	12 721	13 752
その他の消費支出	76 509	78 063	74 249	65 869	64 998	73 231	60 517
諸雑費	22 725	23 352	18 552	17 196	17 419	14 288	17 192
こづかい(使途不明)	22 027	20 945	20 876	17 562	16 099	18 873	13 936
交際費	29 626	28 299	30 178	28 391	28 074	39 116	28 256
仕送り金	2 130	5 468	4 644	2 720	3 407	954	1 132

資料 総務省統計局「家計調査報告」「家計調査年報」

支出(全世帯=大阪市)

平 成 1 2 年									
3 月	4 月	5 月	6 月	7 月	8 月	9 月	10 月	11 月	12 月
178	182	183	186	184	181	180	180	180	179
3.16	3.31	3.09	3.10	3.04	3.14	3.11	3.14	3.27	3.26
1.45	1.51	1.37	1.35	1.34	1.38	1.35	1.31	1.36	1.39
54.3	52.3	53.3	53.4	53.3	52.9	53.5	53.0	52.0	51.6
297 206	313 396	295 032	274 133	316 782	307 776	305 024	297 246	284 027	363 893
77 398	79 016	76 302	74 411	76 940	77 878	76 439	76 483	77 817	100 559
8 230	8 508	7 675	7 581	6 939	7 487	7 780	8 168	8 112	10 123
9 229	8 861	8 611	8 081	8 400	7 859	8 220	8 737	9 313	15 237
7 961	7 702	7 547	7 298	6 845	7 231	7 854	7 812	7 862	10 415
3 616	3 412	3 456	3 302	3 431	3 605	3 509	3 494	3 730	3 808
9 698	9 385	9 501	9 530	9 336	9 670	10 076	10 440	10 027	12 209
3 003	2 766	3 063	3 231	3 608	3 624	3 165	3 074	2 530	3 290
3 069	3 043	3 125	3 021	2 854	2 952	2 957	3 378	3 633	4 216
4 900	4 336	4 568	3 943	4 233	4 873	4 353	4 057	4 340	5 943
8 736	8 876	8 251	8 056	9 072	8 843	8 454	8 345	9 193	13 419
3 049	3 103	3 443	3 307	3 854	4 356	3 711	3 467	2 882	3 242
3 690	3 993	3 586	3 724	3 513	4 177	4 137	4 463	4 081	5 519
12 217	15 030	13 476	13 336	14 857	13 201	12 223	11 049	12 113	13 137
22 285	25 228	44 476	36 722	27 302	44 333	29 546	29 779	24 273	36 503
20 753	21 623	24 153	25 096	24 569	24 649	28 565	27 418	23 152	30 731
1 532	3 605	20 323	11 626	2 732	19 684	980	2 361	1 121	5 772
23 101	23 057	20 163	17 154	18 207	21 947	21 969	18 687	17 504	19 699
10 320	10 071	9 051	7 393	9 495	14 014	15 221	9 352	7 974	8 397
8 955	8 815	7 754	5 809	4 905	4 281	3 729	4 205	5 094	6 453
395	32	21	10	13	12	22	63	210	497
3 432	4 138	3 337	3 943	3 794	3 641	2 997	5 068	4 227	4 353
6 031	7 686	8 468	9 240	16 201	11 195	9 469	11 361	7 987	12 424
1 232	1 334	2 991	3 479	7 569	5 329	3 831	3 839	2 337	4 693
462	1 625	594	999	438	937	802	1 829	1 157	728
602	492	448	401	3 896	888	622	929	388	584
1 512	2 032	1 957	1 836	1 873	1 341	1 989	2 500	1 507	3 285
1 925	1 871	2 068	2 100	2 124	2 080	1 997	2 032	2 000	2 752
299	331	411	426	301	619	227	232	599	382
12 546	20 137	16 015	20 503	14 772	11 744	15 269	18 407	16 563	20 515
1 627	-	0	54	78	97	2,275	196	9	2 985
4 535	9 510	5 954	9 630	4 717	4 714	4 683	7 344	7 592	7 907
1 913	3 554	3 309	3 473	4 223	2 338	3 185	4 076	2 866	3 076
1 161	1 454	1 624	1 297	1 381	1 628	1 327	1 643	1 330	2 728
142	146	886	168	171	77	193	168	511	139
983	1 336	990	831	751	396	677	1 514	1 528	1 601
1 028	2 108	1 400	2 679	1 684	1 659	1 999	2 212	1 507	1 131
1 157	2 028	1 852	2 370	1 766	834	929	1 255	1 219	946
8 465	7 400	6 885	7 437	6 829	8 294	8 253	9 776	10 479	16 168
1 714	1 770	1 290	1 831	1 606	1 842	1 373	1 825	1 464	1 907
642	254	293	315	337	493	1 059	996	2 050	1 823
1 360	1 772	1 355	1 395	1 648	1 189	1 226	1 635	2 385	2 732
4 750	3 604	3 948	3 896	3 238	4 770	4 596	5 319	4 581	9 707
22 511	26 698	23 609	22 530	53 164	29 834	41 741	25 170	26 231	22 868
7 519	8 181	8 017	5 210	6 596	9 046	8 598	5 941	8 315	5 292
7 483	9 835	6 721	8 810	36 385	10 270	23 404	8 976	7 174	8 132
7 510	8 682	8 871	8 510	10 183	10 518	9 740	10 254	10 742	9 444
18 668	21 525	8 221	7 403	9 075	7 247	17 726	25 293	10 119	19 588
11 180	18 426	6 602	4 485	5 017	3 151	14 234	21 461	5 118	13 916
488	897	107	79	147	300	177	84	89	58
7 000	2 202	1 512	2 839	3 911	3 796	3 316	3 748	4 912	5 614
35 034	33 154	29 792	25 795	28 989	31 641	28 043	23 806	28 494	32 613
3 273	3 557	1 480	645	3 406	2 449	1 769	2 200	3 182	2 385
6 370	6 234	6 023	5 513	4 760	4 572	4 502	4 759	5 876	9 167
4 999	5 167	5 343	4 295	4 748	4 617	4 457	4 658	4 258	4 947
20 393	18 196	16 946	15 342	16 075	20 003	17 315	12 191	15 177	16 114
71 166	69 495	61 101	52 938	65 303	63 662	56 570	58 483	64 560	82 955
20 118	21 794	16 872	15 325	15 629	16 524	21 995	16 305	15 779	17 204
15 719	14 547	14 430	14 308	18 492	14 189	13 158	12 521	18 367	24 647
33 428	28 147	28 392	19 548	27 658	31 063	19 619	22 887	18 643	40 127
1 901	5 007	1 407	3 757	3 524	1 887	1 798	6 770	11 771	978

第15表

1世帯当たり主要生活用品

1)「品目分類」により「家計調査年報」に掲載されたものを抜粋した。なお、平成11年まで掲載した生地、毛糸は省略する。
 ア)平成12年からうるち米、他の米の統合。イ)平成12年から生うどん・そば、スパゲッティに分割。ウ)、エ)平成11年まで生めん・スパゲッティ。
 オ)平成11年までたくあん漬。平成12年から名称変更。カ)平成11年までうま味調味料。平成12年からうま味調味料、他の調味料を統合。
 キ)平成11年までジュース。平成12年から名称変更。ク)輸入ウイスキー、国産ウイスキーの合計である。
 ケ)都市ガス、プロパンガスの合計である。コ)男子用靴下、婦人用ストッキング、婦人用ソックス、子供用靴下の合計である。
 サ)医科診療代、歯科診療代の合計である。シ)婚礼関係費、葬儀関係費、他の冠婚葬祭費(婚礼、葬儀関係費に含まれない冠婚葬祭費。例：七五三、

都市	項目	ア)											
		米	パン	イ)生めん・スパゲッティ	ウ)生うどん・そば	エ)スパゲッティ	即席めん	まぐる(生)	あじ(生)	いわし(生)	さば(生)	さんま(生)	ぶり(生)
		円											
大阪市	平成8年	53 285	33 091	4 793	-	-	4 589	6 540	2 653	1 180	821	1 246	5 004
	9	50 876	32 250	4 827	-	-	5 168	5 810	2 393	1 107	900	1 319	4 959
	10	47 967	30 909	5 031	-	-	4 777	6 696	2 393	1 227	1 523	1 264	4 792
	11	42 884	29 680	4 702	-	-	4 699	8 008	2 267	1 300	1 610	1 102	4 451
	平成12年	44 376	29 587	-	5 032	1 097	4 669	6 848	2 009	1 011	1 677	1 238	4 525
平成12年	東京都区部	40 731	30 111	-	3 272	1 388	4 609	13 348	2 387	1 017	1 074	1 434	2 962
	横浜市	41 458	33 967	-	3 378	1 348	4 977	13 459	2 288	1 123	1 144	1 417	3 418
	名古屋市	43 424	26 834	-	4 372	1 159	4 735	11 290	1 616	761	1 363	1 643	3 392
	京都市	43 870	31 871	-	4 482	1 262	5 298	4 648	1 848	927	1 291	1 186	5 119
	神戸市	35 999	38 792	-	4 171	1 019	4 058	4 057	2 454	1 163	1 585	1 239	5 253

都市	項目	イ)											
		ベーコン	牛乳	バター	卵	キャベツ	ほうれんそう	はくさい	ねぎ	かんしょ	ばれいしょ	だいこん	にんじん
		円											
大阪市	平成8年	1 947	24 162	768	9 629	3 010	3 592	2 652	4 607	1 824	3 912	3 022	2 706
	9	1 947	23 757	730	10 308	3 261	3 635	2 582	4 645	1 624	3 331	2 872	2 367
	10	2 149	23 501	788	9 205	3 729	4 021	2 839	4 921	1 575	3 761	3 303	3 003
	11	1 738	20 391	744	9 298	3 055	3 587	2 369	4 722	1 347	3 524	2 891	2 541
	平成12年	1 720	20 200	688	9 744	2 460	3 086	2 006	4 107	1 593	3 331	2 434	2 322
平成12年	東京都区部	2 354	21 308	1 075	8 902	2 500	3 144	1 099	3 746	1 257	3 184	2 601	2 590
	横浜市	2 984	23 480	1 051	10 283	2 623	3 223	1 220	3 892	1 424	3 466	2 835	2 941
	名古屋市	2 042	20 303	730	9 217	2 220	2 927	1 127	3 815	1 274	2 903	2 347	2 223
	京都市	2 294	25 931	720	10 400	2 220	3 112	1 699	3 683	1 626	3 147	2 446	2 189
	神戸市	2 174	23 613	1 004	10 906	2 479	3 528	1 838	4 515	1 639	3 696	2 600	2 498

都市	項目	カ)											
		みかん	なし	ぶどう	すいか	果物の詰缶	食用油	マーガリン	しょう油	みそ	砂糖	他の調味料	まんじゅう
		円											
大阪市	平成8年	6 755	2 618	2 802	2 534	761	3 181	1 032	2 402	2 701	1 337	306	2 826
	9	6 000	2 353	2 712	2 259	1 027	3 346	1 038	2 871	2 649	1 498	362	2 713
	10	5 880	1 966	2 341	2 753	888	3 027	1 038	2 179	2 573	1 394	224	2 304
	11	5 738	1 998	2 777	2 207	881	2 545	931	2 413	2 648	1 447	196	2 141
	平成12年	5 542	1 605	2 975	2 511	751	3 144	975	2 376	2 634	1 428	10 264	1 521
平成12年	東京都区部	6 120	2 599	2 513	1 801	581	2 822	1 039	1 656	3 443	1 212	10 191	1 036
	横浜市	6 138	3 429	2 392	2 299	711	4 199	1 200	2 354	3 840	1 345	11 581	1 040
	名古屋市	6 922	2 344	2 881	2 909	561	2 667	843	2 222	3 393	1 154	9 382	3 993
	京都市	5 873	1 906	2 875	1 744	628	2 880	1 130	2 229	2 419	1 199	10 240	2 183
	神戸市	6 239	2 262	3 085	1 832	714	2 786	1 328	2 325	3 353	1 713	10 816	1 628

都市	項目	キ)											
		上下水道料	敷布	茶わん・皿・鉢	タオル	ティッシュペーパー	洗濯用洗剤	男子用シャツ・セーター類	婦人用シャツ・セーター類	子供用シャツ・セーター類	男子用下着類	婦人用下着類	子供用下着類
		円											
大阪市	平成8年	38 961	843	2 833	3 692	2 088	4 210	15 139	28 979	4 169	6 728	8 985	2 623
	9	40 053	1 098	2 483	1 520	2 283	4 131	15 808	26 038	3 701	6 268	10 951	2 702
	10	49 780	1 017	3 546	1 331	2 296	3 902	15 026	30 816	3 761	5 949	10 463	2 032
	11	47 970	920	2 464	1 301	2 061	3 472	11 440	28 026	3 485	6 718	8 978	2 607
	平成12年	47 752	1 032	2 102	1 433	1 976	3 714	11 908	23 971	3 148	6 417	10 315	2 043
平成12年	東京都区部	71 809	1 117	4 026	2 125	2 375	3 468	14 130	27 950	4 002	6 934	12 290	2 323
	横浜市	70 470	1 124	5 375	2 600	2 263	3 187	14 023	28 040	2 942	5 383	10 391	1 547
	名古屋市	61 423	910	1 855	3 708	1 788	4 213	13 039	25 673	3 137	6 050	9 330	1 685
	京都市	65 853	931	2 372	3 198	2 334	3 450	13 689	24 501	5 680	5 941	10 933	2 672
	神戸市	53 460	534	3 544	1 945	1 698	4 343	12 523	34 931	2 409	6 252	12 274	1 647

の年間支出金額(全世帯)

お宮参り費用など)の合計である。

い か (生)	塩さけ	たらこ	煮干し	ちくわ	かつお節 ・削り節	魚介の 詰	牛肉	豚肉	鶏肉	合いびき肉	ハム	ソーセージ
6 061	2 459	3 681	504	2 448	1 234	2 425	50 566	19 174	13 448	1 887	7 171	5 514
5 331	2 797	3 602	555	2 561	1 375	2 448	49 671	19 890	13 513	1 818	8 243	6 192
4 937	2 480	3 474	417	2 523	1 231	2 674	45 241	19 535	12 762	1 859	7 354	5 931
5 122	2 669	3 625	463	2 388	1 540	2 862	45 453	21 223	12 767	1 773	6 656	5 456
4 363	2 862	3 373	497	2 445	1 080	2 600	42 646	20 661	12 255	2 046	6 947	5 977
2 803	2 670	4 477	424	1 337	1 152	2 998	26 061	22 026	10 656	1 754	7 365	6 562
2 960	2 491	3 938	446	1 684	1 601	3 690	26 364	25 453	11 048	1 828	8 703	7 048
3 168	2 150	2 284	382	2 329	1 235	2 715	28 827	18 995	10 329	1 808	7 609	6 057
4 070	3 064	4 218	236	2 275	1 224	2 627	43 111	19 997	13 190	2 188	6 778	6 883
3 952	2 946	3 120	533	2 804	1 504	2 276	40 216	21 084	12 466	2 282	8 090	5 558

たまねぎ	さやまめ	きゅうり	トマト	豆類	干しいたけ	干しのり	こんぶ	豆腐	油揚げ・ がんもどき	こんにゃく	オ) だいこん漬	りんご
3 484	4 449	4 042	5 872	1 048	819	3 726	1 777	7 955	4 712	4 114	887	5 932
3 330	4 402	3 921	5 962	1 048	690	4 311	2 103	7 768	4 742	3 552	974	5 430
3 832	4 209	4 347	6 646	829	569	3 155	1 552	8 126	4 691	3 368	1 070	4 848
3 103	4 665	3 651	6 432	784	578	3 592	2 177	7 559	4 631	3 215	789	4 130
3 045	3 855	3 699	5 930	774	542	3 013	1 741	7 287	4 544	3 190	1 174	4 533
2 933	4 862	4 901	7 905	725	687	4 677	1 011	8 400	3 770	2 554	1 392	5 008
3 320	4 394	5 625	8 577	958	917	4 035	1 217	8 238	3 792	2 680	1 491	6 779
2 351	3 546	3 361	6 116	715	605	4 242	1 305	6 882	3 415	2 663	2 190	5 816
2 966	3 471	3 826	6 681	821	784	2 589	2 312	7 159	4 496	2 903	1 754	6 836
3 285	3 898	3 985	7 690	847	1 068	3 652	2 169	8 056	4 700	3 422	1 402	6 487

ケーキ	せんべい	ビスケット	スナック菓 子	キャンデー	緑茶	キ) 果実・野菜 ジュース	清酒	ビール	ク) ウイスキー	電気代	ケ) ガス代	灯油
8 231	4 451	3 447	3 332	2 318	4 778	9 960	11 005	38 131	3 441	110 584	77 649	3 427
8 089	4 629	3 173	4 014	2 092	4 238	10 746	8 413	35 390	2 225	119 365	76 036	3 148
7 462	4 841	3 364	3 261	2 252	4 621	9 952	8 359	30 753	1 541	120 491	78 544	2 213
7 641	4 558	2 265	2 947	2 108	5 467	10 726	9 377	35 704	2 878	113 575	73 390	1 713
7 383	4 582	2 653	2 935	1 777	4 746	10 241	7 420	30 612	3 548	123 319	77 730	2 324
8 571	7 359	4 337	3 277	2 012	10 202	11 289	6 368	25 945	2 893	115 399	73 401	2 934
8 642	6 127	4 383	3 541	2 153	9 304	12 152	9 408	25 521	3 014	119 675	80 384	5 796
7 954	7 115	3 325	5 297	1 986	5 053	8 880	11 160	26 109	2 053	106 627	72 113	5 435
7 910	7 034	4 345	5 893	2 424	5 538	10 965	8 613	30 235	1 686	120 651	77 083	4 545
9 312	5 721	4 169	2 932	2 190	5 054	8 587	7 998	29 379	2 964	100 615	68 795	4 400

コ) 靴下	洗濯代	医薬品	サ) 診療代	ガソリン	新聞	雑誌・ 週刊誌	映画・演劇等 入場料	入浴料	理髪料	化粧 けん	たばこ	シ) 冠婚葬 祭費
7 005	17 524	21 688	53 635	19 722	38 566	3 488	7 108	6 450	8 987	865	13 508	42 589
6 767	14 945	17 856	39 733	15 447	36 714	3 922	5 237	7 989	8 172	1 093	14 709	100 658
6 460	15 909	18 271	41 322	16 360	39 262	4 026	6 580	7 680	7 749	959	13 359	22 377
5 897	14 899	22 510	40 795	13 890	37 816	3 867	5 466	5 315	6 826	871	16 059	14 759
5 415	14 454	20 293	54 482	16 430	38 988	4 343	8 880	2 482	6 643	1 154	16 623	6 822
6 957	19 314	28 654	55 113	17 006	39 893	5 438	11 353	1 397	7 660	1 323	13 742	20 382
6 067	14 212	25 073	63 746	38 778	44 492	7 268	10 182	994	7 570	1 077	15 351	49 871
6 256	15 768	21 134	42 652	37 866	39 322	4 477	4 276	1 582	8 015	765	11 552	90 017
7 224	12 640	19 300	50 656	26 502	41 971	5 317	6 454	6 096	8 452	907	12 771	32 562
5 978	14 108	27 536	41 430	30 729	39 770	4 652	7 886	768	8 136	1 301	8 218	24 616

第16表

都道府県庁所在都市別家計収入・支出額
及び消費者物価指数・地域差指数

1) 政令指定都市の川崎市、北九州市を含む。
ア) 持家の帰属家賃を除く総合である。

(平成12年)

都 市	1世帯1か月当たり家計収支額				消費者物価指数 (平成7年=100)		消費者物価地域差指数				
	全世帯平均		勤労者世帯平均		総 合	食 料	全国=100		東京都区部=100		
	消費支出額	食 料 費	実収入額	消費支出額			ア)総合	食 料	ア)総合	食 料	
全 国	円	317 133	73 844	560 954	340 977	101.5	100.6	100.0	100.0	91.3	93.4
札 幌 市		321 133	72 547	510 910	328 533	101.1	100.6	103.4	102.7	94.3	95.9
青 森 市		281 602	70 784	524 671	324 368	104.6	101.9	103.2	99.8	94.2	93.2
盛 岡 市		315 028	71 773	514 243	350 019	102.5	101.4	101.1	101.8	92.3	95.1
仙 台 市		324 216	74 337	466 685	335 265	101.2	100.2	103.0	99.8	94.0	93.2
秋 田 市		333 555	74 084	593 805	364 752	104.6	102.8	100.8	98.0	92.0	91.5
山 形 市		356 004	77 660	596 394	356 102	102.2	100.6	102.3	100.5	93.4	93.9
福 島 市		379 264	75 202	726 739	423 969	104.7	105.1	102.0	101.4	93.1	94.7
水 戸 市		319 672	70 340	606 735	355 266	100.4	100.6	101.3	100.5	92.4	93.8
宇 都 宮 市		334 021	75 030	539 194	363 992	101.4	99.8	102.3	99.9	93.3	93.3
前 橋 市		306 694	68 688	423 112	329 674	100.8	100.5	98.9	100.5	90.3	93.9
浦 和 市		366 581	82 568	587 025	391 943	100.9	102.2	103.6	102.6	94.6	95.8
千 葉 市		315 897	78 170	537 057	343 006	102.2	101.4	102.5	101.5	93.6	94.8
東 京 都 区 部		348 450	81 551	588 143	372 989	100.7	99.9	109.6	107.1	100.0	100.0
横 浜 市		356 447	84 512	669 167	388 143	99.9	98.8	107.9	104.6	98.5	97.7
川 崎 市		310 427	76 152	583 276	334 475	100.3	99.5	106.5	104.4	97.2	97.5
新 潟 市		347 439	78 926	671 495	383 257	102.8	97.9	101.1	100.7	92.3	94.1
富 山 市		384 129	77 750	727 871	415 213	102.4	101.5	102.5	104.3	93.6	97.4
金 沢 市		357 149	80 756	675 826	393 721	100.0	100.9	101.7	102.8	92.8	96.0
福 井 市		314 584	73 849	575 075	325 780	101.8	99.5	101.5	104.3	92.6	97.4
甲 府 市		323 179	72 863	585 536	354 320	101.6	100.4	101.3	100.9	92.5	94.2
長 野 市		307 898	66 645	515 170	342 567	101.1	101.5	100.6	99.7	91.8	93.1
岐 阜 市		313 038	73 770	630 817	346 001	102.2	102.0	101.9	104.3	93.0	97.4
静 岡 市		317 875	75 314	622 039	353 087	102.9	101.1	105.2	105.4	96.0	98.5
名 古 屋 市		313 433	74 808	577 650	340 675	101.3	100.5	104.7	103.7	95.6	96.8
津 市		301 141	69 825	570 017	324 904	102.0	100.8	100.9	101.1	92.1	94.5
大 津 市		331 490	79 612	613 583	354 192	102.5	98.6	100.6	102.1	91.8	95.4
大 都 市		319 572	83 975	540 202	348 107	102.7	100.4	104.7	106.9	95.6	99.9
大 阪 市		302 148	78 170	481 173	313 153	102.0	99.8	107.8	106.4	98.4	99.4
神 戸 市		321 741	82 149	456 470	340 223	102.2	100.6	104.1	102.3	95.0	95.5
奈 良 市		319 085	73 058	558 440	343 471	101.6	100.7	102.1	100.2	93.2	93.6
和 歌 山 市		263 882	68 438	554 173	287 929	101.0	102.1	102.1	104.8	93.2	97.8
鳥 取 市		273 091	69 828	489 579	292 749	104.0	103.5	99.6	98.2	90.9	91.7
松 江 市		294 253	71 963	527 025	319 537	102.5	103.5	104.0	104.1	94.9	97.2
岡 山 市		320 573	69 251	526 963	344 149	101.7	100.2	101.7	103.5	92.8	96.7
広 島 市		340 325	74 749	632 261	374 553	101.1	99.9	99.1	99.3	90.4	92.8
山 口 市		345 673	68 798	640 826	374 562	100.9	103.2	99.9	100.8	91.1	94.1
徳 島 市		328 405	69 616	565 567	355 597	101.9	102.0	98.1	99.3	89.5	92.7
高 松 市		293 767	66 485	611 451	331 247	101.8	100.6	100.5	99.7	91.7	93.1
松 山 市		294 715	65 389	539 538	330 139	102.8	101.8	98.1	101.3	89.5	94.6
高 知 市		329 878	72 006	552 280	354 885	102.4	101.5	101.1	103.6	92.3	96.7
北 九 州 市		295 775	72 795	493 366	342 289	103.4	102.3	101.8	104.3	92.9	97.4
福 岡 市		306 470	69 173	522 150	331 178	102.6	101.7	104.4	105.0	95.3	98.1
佐 賀 市		315 090	70 677	563 563	352 992	100.1	99.8	99.0	97.8	90.3	91.3
長 崎 市		276 738	66 359	527 037	306 930	102.1	102.3	103.1	101.2	94.1	94.5
熊 本 市		304 686	64 570	535 312	340 607	101.8	100.5	100.0	100.1	91.3	93.5
大 分 市		299 691	65 572	592 083	326 495	101.7	102.2	99.6	100.7	90.9	94.1
宮 崎 市		289 164	57 840	555 217	315 330	102.5	102.7	97.6	100.9	89.1	94.3
鹿 児 島 市		308 023	62 168	576 675	334 440	103.8	101.5	101.2	100.9	92.4	94.2
那 覇 市		241 472	56 334	432 973	269 432	102.0	102.3	97.3	101.2	88.8	94.5