

第 20 章

教 育

第 20 章 教 育

概 況

平成13年度学校基本調査(平成13年5月1日現在)による大阪の学校の状況については、以下のとおりである。

小学校

学校数は1058校(国立3校、公立1040校、私立15校)で、前年度と同数である。

学級数は1万6553学級で、前年度と同数である。

児童数は48万4045人で、前年度より918人(0.2%)減少した。

教員数(本務者)は2万3785人である。

中学校

学校数は531校(国立3校、公立465校、私立63校)で、前年度と同数である。

学級数は7774学級で、前年度より176学級(2.2%)減少した。

生徒数は25万5503人で、前年度より6113人(2.3%)減少した。

教員数(本務者)は1万5328人である。

卒業生数(平成13年3月卒)は8万8813人(対前年3.1%減)で、進路別内訳は高等学校等進学者8万5688人、専修学校等入学者379人、公共職業能力開発施設等入学者211人、就職者1203人、左記以外の者1319人、死亡・不詳の者13人である。

また、進学率は96.5%(対前年0.3ポイント下降)、就職率は1.5%(同0.1ポイント上昇)である。

高等学校(全日制課程・定時制課程)

学校数は284校(国立1校、公立189校、私立94校)で、前年度より2校増加している。

生徒数は25万5732人で、前年度より8066人(3.1%)減少した。課程別では、全日制課程24万6283人(構成比96.3%)、定時制課程9449人(同3.7%)である。また、学科別では普通科が20万8568人で、全体の81.6%を占めている。

教員数(本務者)は1万5870人である。

卒業生数(平成13年3月卒)は8万4037人(対前年1.6%増)で、進路別内訳は大学等進学者4万1758人、専修学校等入学者2万1507人、公共職業能力開発施設等入学者196人、就職者1万580人、左記以外の者9991人、死亡・不詳の者5人である。

また、進学率は49.7%(対前年0.8ポイント下降)、就職率は12.8%(同0.8ポイント下降)である。

高等学校(通信制課程)

学校数は5校(公立1校、私立4校)で、前年度と同数である。このうち通信制課程のみの学校は3校である。

生徒数は3万3937人で、前年度より934人(2.8%)増加した。

また、卒業生数(平成12年度間)は7690人で、前年度間より91人(1.2%)増加した。

盲学校・聾学校・養護学校

学校数は盲学校2校(公立)、聾学校4校(公立)、養護学校34校(国立1校、公立33校)で、前年度と同数である。

在学者数は盲学校304人で、前年度より12人(3.8%)減少、聾学校505人で、前年度より18人(3.7%)増加、養護学校4789人で、前年度より230人(5.0%)増加している。

教員数(本務者)は盲学校191人、聾学校308人、養護学校2753人である。

卒業生数(平成13年3月卒)は中学部378人(盲学校12人、聾学校27人、養護学校339人)、高等部769人(盲学校15人、聾学校38人、養護学校716人)である。

幼稚園

園数は842園(国立1園、公立394園、私立447園)で、前年度より4園減少した。

在園者数は13万9760人で、前年度より888人(0.6%)減少した。年齢別では3歳児2万7627人(構成比19.8%)、4歳児5万6024人(同40.1%)、5歳児5万6109人(同40.1%)となっている。

教員数(本務者)は7757人である。

小学校第1学年児童数に対する幼稚園修了者数の比率は70.2%で、前年度より0.3ポイント増加した。

専修学校

学校数は240校(国立8校、公立6校、私立226校)で、前年度より3校減少している。

生徒数は8万3700人で、前年度より1368人(1.7%)増加した。課程別では、高等課程6174人、専門課程7万6538人、一般課程988人である。また、分野別では、医療関係2万1670人(構成比25.9%)、文化・教養関係1万5338人(同18.3%)、工業関係1万5133人(同18.1%)の順に多い。

入学者数(平成13年度春期)は4万2889人(対前年度3.8%増)である。また、卒業生数(平成12年度間)は3万5259人(対前年度間0.2%減)で、うち修了した学科に関係する分野に就職した者の割合は66.9%となっている。

各種学校

学校数は83校(公立1校、私立82校)で、前年度より5校減少した。

生徒数は1万4866人で、前年度より1064人(6.7%)減少した。分野別では、予備校が8377人で全体の56.4%を占め、最も多くなっている。

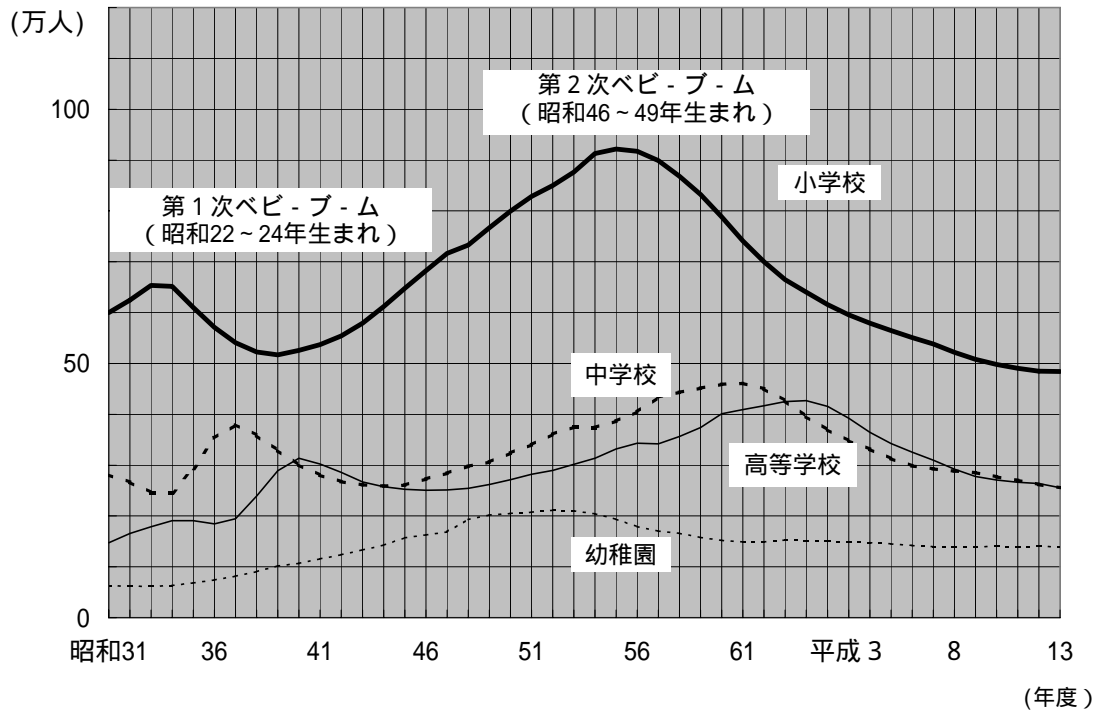
入学者数(平成13年度春期)は1万542人(対前年度1.7%減)である。また、卒業生数(平成12年度間)は1万8414人(対前年度間16.8%減)である。

大学・短期大学・高等専門学校

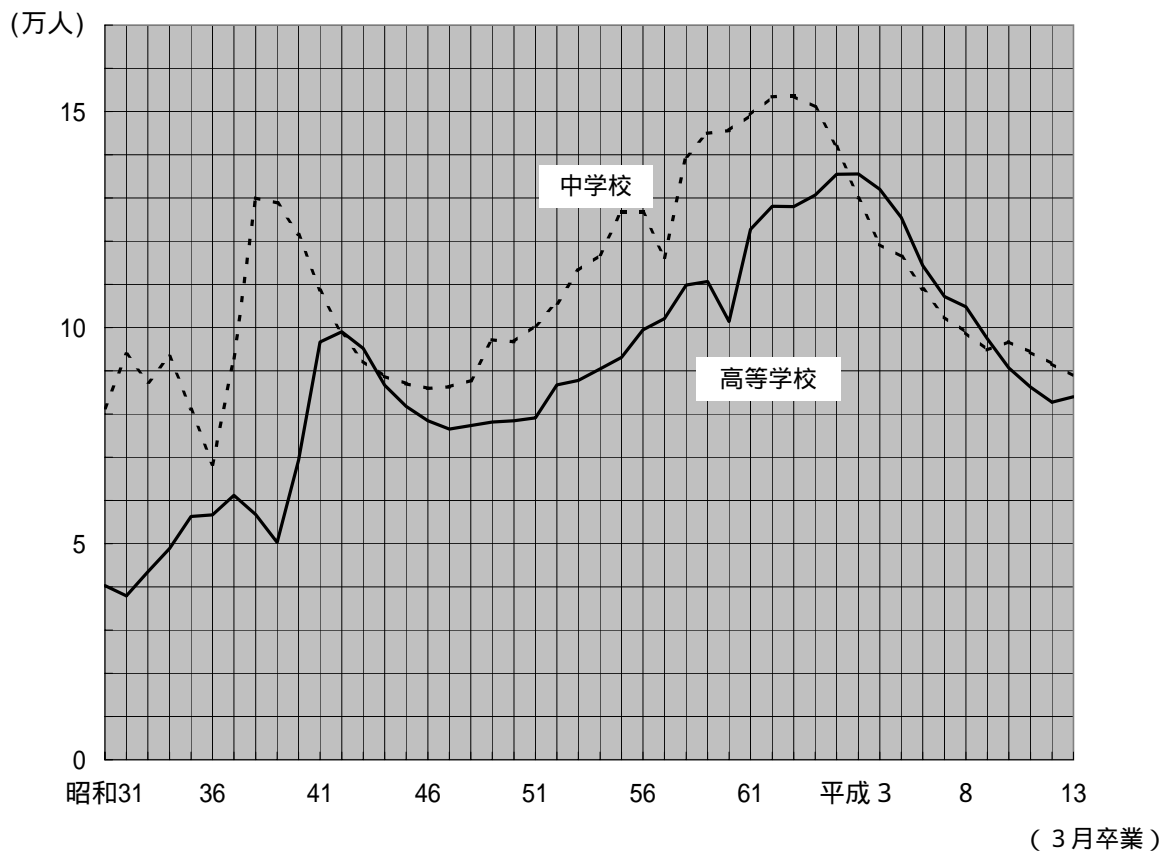
学校数は大学42校(国立3校、公立4校、私立35校)、短期大学43校(公立2校、私立41校)、高等専門学校1校(公立)である。

学生数は大学23万672人で、前年度より753人(0.3%)増加、短期大学3万569人で、前年度より3228人(9.6%)減少、高等専門学校988人で、前年度より3人(0.3%)増加した。このうち、女子学生の占める割合は大学33.0%、短期大学87.7%、高等専門学校16.0%となっている。

児童数・生徒数の推移



中学校・高等学校卒業者の推移



第 1 表 学校種類、設置者別学校(園)数、学級数、在学者数及び教職員数

ア) ()内は分校で内数である。
 イ) 通信制課程併置校を含む。
 ウ) 全日制・定時制課程併置校を含む。

(平成13年5月1日現在)

区 分	ア) 学 校 数	学 級 数	在 学 者 数			教 員 数		職 員 数 (本務者)	教員(本務者) 1人当たり の在学者数	
			総 数	男	女	本 務 者	兼 務 者			
小 学 校	(7)	1 058	16 553	484 045	247 529	236 516	23 785	1 295	6 130	20.4
国 立	3	54	54	2 123	1 063	1 060	73	13	10	29.1
公 立	(7)	1 040	16 288	474 722	243 378	231 344	23 392	1 212	6 045	20.3
私 立	15	211	211	7 200	3 088	4 112	320	70	75	22.5
中 学 校	(2)	531	7 774	255 503	130 938	124 565	15 328	2 134	2 199	16.7
国 立	3	33	33	1 315	637	678	58	65	3	22.7
公 立	(2)	465	7 096	230 737	118 523	112 214	14 034	1 170	1 966	16.4
私 立	63	645	645	23 451	11 778	11 673	1 236	899	230	19.0
イ) 高等学校(全日制・定時制)		284	...	255 732	131 081	124 651	15 830	4 726	3 170	16.2
国 立	1	1 352	617	735	78	58	4	17.3
府 立	158	136 483	67 258	69 225	9 199	1 646	1 828	14.8
市 立	31	21 460	8 956	12 504	1 705	473	387	12.6
私 立	94	96 437	54 250	42 187	4 848	2 549	951	19.9
ウ) 高等学校(通信制)		5	...	33 937	19 388	14 549	226	1 545	83	150.2
府 立	1	5 962	3 425	2 537	56	496	15	106.5
私 立	4	27 975	15 963	12 012	170	1 049	68	164.6
盲 学 校	2	72	72	304	206	98	191	36	99	1.6
府 立	1	43	43	172	121	51	109	26	55	1.6
市 立	1	29	29	132	85	47	82	10	44	1.6
聾 学 校	4	145	145	505	282	223	308	17	82	1.6
府 立	3	101	101	349	196	153	216	10	51	1.6
市 立	1	44	44	156	86	70	92	7	31	1.7
養 護 学 校	(2)	34	1 226	4 789	3 034	1 755	2 753	85	548	1.7
国 立	1	9	9	60	42	18	28	2	2	2.1
府 立	(1)	21	900	3 466	2 197	1 269	2 017	52	335	1.7
市 立	(1)	12	317	1 263	795	468	708	31	211	1.8
幼 稚 園	(2)	842	5 209	139 760	70 911	68 849	7 757	526	1 391	18.0
国 立	1	6	6	169	85	84	7	3	2	24.1
公 立	(2)	394	1 326	35 706	18 272	17 434	2 278	157	343	15.7
私 立		447	3 877	103 885	52 554	51 331	5 472	366	1 046	19.0
大 学	42	230 672	154 604	76 068	11 147	11 037	12 290	...
国 立	3	31 093	19 445	11 648	3 064	1 661	2 244	...
公 立	4	16 559	10 533	6 026	1 668	984	1 703	...
私 立	35	183 020	124 626	58 394	6 415	8 392	8 343	...
短 期 大 学	43	30 569	3 762	26 807	1 452	3 146	864	...
国 立	-	-	-	-	-	-	-	...
公 立	2	798	40	758	103	230	33	...
私 立	41	29 771	3 722	26 049	1 349	2 916	831	...
高等専門学校(府立)	1	988	830	158	99	-	58	10.0
専 修 学 校	240	83 700	39 300	44 400	3 465	9 166	1 715	24.2
国 立	8	949	99	850	41	447	22	23.1
公 立	6	954	101	853	77	312	41	12.4
私 立	226	81 797	39 100	42 697	3 347	8 407	1 652	24.4
各 種 学 校	83	14 866	9 117	5 749	589	661	306	25.2
国 立	-	-	-	-	-	-	-	-
公 立	1	20	-	20	5	37	1	4.0
私 立	82	14 846	9 117	5 729	584	624	305	25.4

資 料 文部科学省生涯学習政策局調査企画課「学校基本調査速報」、大阪府企画調整部統計課「大阪の学校統計」

第 2 表

市町村別小学校の学校数及び学級数

ア) 学校教育法第75条第1項各号のいずれかに該当する児童・生徒で編成された特殊学級のことをいう。

(各年5月1日現在)

市 町 村	学 校 数						学 級 数			
	総 数	本 校	分 校	設 置 者 別			総 数	単 式 学 級	複 式 学 級	ア) 7 5 条 の 学 級
				国 立	公 立	私 立				
	校						学級			
平成9年	1 061	1 051	10	3	1 043	15	17 136	15 757	24	1 355
10	1 060	1 051	9	3	1 042	15	16 868	15 485	21	1 362
11	1 059	1 051	8	3	1 041	15	16 749	15 320	21	1 408
12	1 058	1 051	7	3	1 040	15	16 553	15 119	19	1 415
平成13年	1 058	1 051	7	3	1 040	15	16 553	15 073	18	1 462
大阪地域	312	308	4	2	303	7	4 423	3 996	4	423
三島地域	128	128	-	-	128	-	2 017	1 825	4	188
豊能地域	79	79	-	1	76	2	1 265	1 138	6	121
北河内地域	143	143	-	-	140	3	2 377	2 168	-	209
中河内地域	96	94	2	-	95	1	1 639	1 508	-	131
南河内地域	91	91	-	-	90	1	1 428	1 312	2	114
泉北地域	129	129	-	-	128	1	2 154	1 975	-	179
泉南地域	80	79	1	-	80	-	1 250	1 151	2	97
大阪市	312	308	4	2	303	7	4 423	3 996	4	423
堺市	91	91	-	-	90	1	1 461	1 343	-	118
岸和田市	24	24	-	-	24	-	430	393	-	37
豊中市	42	42	-	-	41	1	721	647	-	74
池田市	12	12	-	1	11	-	193	179	-	14
吹田市	37	37	-	-	37	-	648	587	-	61
泉州市	9	9	-	-	9	-	153	139	-	14
高槻市	44	44	-	-	44	-	644	574	3	67
貝塚市	10	10	-	-	10	-	194	180	-	14
守口市	19	19	-	-	19	-	287	260	-	27
枚方市	46	46	-	-	45	1	794	732	-	62
茨木市	31	31	-	-	31	-	499	459	1	39
八尾市	29	29	-	-	29	-	523	481	-	42
泉佐野市	13	13	-	-	13	-	205	188	1	16
富田林市	17	17	-	-	16	1	284	262	-	22
寝屋川市	27	27	-	-	26	1	471	427	-	44
河内長野市	14	14	-	-	14	-	241	223	-	18
松原市	15	15	-	-	15	-	253	232	-	21
大東市	16	16	-	-	15	1	276	253	-	23
和泉市	20	20	-	-	20	-	391	358	-	33
箕面市	14	14	-	-	13	1	241	216	2	23
柏原市	11	10	1	-	11	-	167	155	-	12
羽曳野市	14	14	-	-	14	-	239	217	-	22
門真市	17	17	-	-	17	-	264	236	-	28
摂津市	12	12	-	-	12	-	160	147	-	13
高石市	7	7	-	-	7	-	116	105	-	11
藤井寺市	7	7	-	-	7	-	125	116	-	9
東大阪市	56	55	1	-	55	1	949	872	-	77
泉州市	11	11	-	-	11	-	147	137	-	10
四條畷市	8	8	-	-	8	-	121	108	-	13
交野市	10	10	-	-	10	-	164	152	-	12
大阪狭山市	7	7	-	-	7	-	110	101	-	9
阪南市	12	11	1	-	12	-	141	129	1	11
島本町	4	4	-	-	4	-	66	58	-	8
豊能町	5	5	-	-	5	-	58	51	2	5
能勢町	6	6	-	-	6	-	52	45	2	5
忠岡町	2	2	-	-	2	-	33	30	-	3
熊取町	5	5	-	-	5	-	84	78	-	6
田尻町	1	1	-	-	1	-	13	12	-	1
岬町	4	4	-	-	4	-	36	34	-	2
太子町	2	2	-	-	2	-	33	30	-	3
河内町	5	5	-	-	5	-	44	42	-	2
千早赤阪村	4	4	-	-	4	-	23	20	2	1
美原町	6	6	-	-	6	-	76	69	-	7

第3表

市町村、学年別

市町村	総数			1 学 年			2 学 年		
	計	男	女	計	男	女	計	男	女
	人								
平成9年	508 000	260 113	247 887	80 905	41 242	39 663	81 082	41 472	39 610
10	497 863	255 022	242 841	81 167	41 741	39 426	80 444	41 003	39 441
11	490 741	251 166	239 575	81 819	41 926	39 893	80 770	41 515	39 255
12	484 963	248 309	236 654	80 097	41 013	39 084	81 439	41 748	39 691
平成13年	484 045	247 529	236 516	84 179	42 978	41 201	79 759	40 848	38 911
大阪市地域	126 179	64 424	61 755	21 819	11 050	10 769	20 732	10 615	10 117
三島地域	58 570	30 099	28 471	10 262	5 304	4 958	9 624	4 966	4 658
豊能地域	36 649	18 796	17 853	6 208	3 119	3 089	5 873	2 989	2 884
北河内地域	69 986	35 662	34 324	12 507	6 341	6 166	11 615	6 035	5 580
中河内地域	48 703	24 823	23 880	8 482	4 326	4 156	8 202	4 203	3 999
南河内地域	42 349	21 762	20 587	7 239	3 760	3 479	6 985	3 563	3 422
泉北地域	64 753	33 178	31 575	11 279	5 800	5 479	10 696	5 421	5 275
泉南地域	36 856	18 785	18 071	6 383	3 278	3 105	6 032	3 056	2 976
大阪市	126 179	64 424	61 755	21 819	11 050	10 769	20 732	10 615	10 117
堺市	43 810	22 419	21 391	7 587	3 870	3 717	7 190	3 633	3 557
岸和田市	12 906	6 652	6 254	2 214	1 176	1 038	2 111	1 038	1 073
豊中市	21 221	10 981	10 240	3 643	1 823	1 820	3 361	1 721	1 640
池田市	5 781	2 983	2 798	976	492	484	955	488	467
吹田市	19 308	9 973	9 335	3 544	1 830	1 714	3 165	1 632	1 533
泉大津市	4 630	2 367	2 263	878	465	413	796	401	395
高槻市	18 410	9 480	8 930	3 164	1 651	1 513	2 982	1 548	1 434
貝塚市	5 910	3 016	2 894	1 042	516	526	969	538	431
守口市	8 128	4 059	4 069	1 452	699	753	1 368	688	680
枚方市	23 989	12 272	11 717	4 220	2 155	2 065	3 920	2 049	1 871
茨木市	14 531	7 432	7 099	2 493	1 251	1 242	2 403	1 241	1 162
八尾市	15 596	7 924	7 672	2 703	1 400	1 303	2 674	1 342	1 332
泉佐野市	6 091	3 014	3 077	1 092	528	564	1 054	511	543
富田林市	8 538	4 408	4 130	1 387	720	667	1 395	725	670
寝屋川市	14 183	7 235	6 948	2 545	1 284	1 261	2 387	1 230	1 157
河内長野市	7 382	3 768	3 614	1 239	659	580	1 131	548	583
松原市	7 548	3 876	3 672	1 386	722	664	1 229	648	581
大東市	8 125	4 148	3 977	1 461	764	697	1 328	694	634
和泉市	11 886	6 138	5 748	2 060	1 054	1 006	1 968	1 004	964
箕面市	6 938	3 432	3 506	1 166	599	567	1 149	572	577
柏原市	4 850	2 490	2 360	816	420	396	786	395	391
羽曳野市	7 161	3 737	3 424	1 248	673	575	1 250	643	607
門真市	7 440	3 781	3 659	1 370	678	692	1 219	616	603
摂津市	4 442	2 260	2 182	740	401	339	758	386	372
高石市	3 390	1 720	1 670	575	303	272	584	304	280
藤井寺市	3 858	1 939	1 919	679	345	334	666	315	351
東大阪市	28 257	14 409	13 848	4 963	2 506	2 457	4 742	2 466	2 276
泉南市	4 229	2 180	2 049	734	393	341	694	342	352
四條畷市	3 271	1 654	1 617	566	288	278	564	306	258
交野市	4 850	2 513	2 337	893	473	420	829	452	377
大阪狭山市	3 276	1 639	1 637	538	254	284	533	262	271
阪南市	3 818	1 930	1 888	636	323	313	612	307	305
島本町	1 879	954	925	321	171	150	316	159	157
豊能町	1 588	833	755	237	127	110	237	117	120
能勢町	1 121	567	554	186	78	108	171	91	80
忠岡町	1 037	534	503	179	108	71	158	79	79
熊取町	2 560	1 300	1 260	443	229	214	389	217	172
田尻町	357	180	177	59	27	32	59	31	28
岬町	985	513	472	163	86	77	144	72	72
太子町	1 049	568	481	180	97	83	179	103	76
河内南町	1 048	562	486	173	92	81	166	95	71
千早赤阪村	337	171	166	53	28	25	55	31	24
美原町	2 152	1 094	1 058	356	170	186	381	193	188

資料 大阪府企画調整部統計課「大阪の学校統計」

小学校の児童数

(各年5月1日現在)

3 学 年			4 学 年			5 学 年			6 学 年		
計	男	女	計	男	女	計	男	女	計	男	女
84 497	43 355	41 142	84 772	43 364	41 408	87 421	44 942	42 479	89 323	45 738	43 585
80 582	41 129	39 453	84 078	43 159	40 919	84 422	43 205	41 217	87 170	44 785	42 385
80 147	40 807	39 340	80 179	40 899	39 280	83 691	42 941	40 750	84 135	43 078	41 057
80 329	41 259	39 070	79 823	40 692	39 131	79 844	40 735	39 109	83 431	42 862	40 569
80 997	41 563	39 434	80 028	41 078	38 950	79 501	40 509	38 992	79 581	40 553	39 028
20 854	10 687	10 167	20 992	10 712	10 280	20 786	10 594	10 192	20 996	10 766	10 230
9 923	5 113	4 810	9 579	4 978	4 601	9 598	4 862	4 736	9 584	4 876	4 708
6 107	3 201	2 906	6 134	3 197	2 937	6 098	3 140	2 958	6 229	3 150	3 079
11 855	6 000	5 855	11 478	5 910	5 568	11 291	5 755	5 536	11 240	5 621	5 619
8 097	4 107	3 990	8 000	4 071	3 929	7 959	4 031	3 928	7 963	4 085	3 878
7 009	3 584	3 425	7 022	3 646	3 376	7 006	3 553	3 453	7 088	3 656	3 432
10 852	5 623	5 229	10 749	5 478	5 271	10 580	5 401	5 179	10 597	5 455	5 142
6 300	3 248	3 052	6 074	3 086	2 988	6 183	3 173	3 010	5 884	2 944	2 940
20 854	10 687	10 167	20 992	10 712	10 280	20 786	10 594	10 192	20 996	10 766	10 230
7 336	3 782	3 554	7 332	3 719	3 613	7 177	3 707	3 470	7 188	3 708	3 480
2 234	1 150	1 084	2 182	1 110	1 072	2 127	1 120	1 007	2 038	1 058	980
3 576	1 876	1 700	3 550	1 872	1 678	3 511	1 877	1 634	3 580	1 812	1 768
958	526	432	961	509	452	988	465	523	943	503	440
3 259	1 710	1 549	3 085	1 595	1 490	3 117	1 620	1 497	3 138	1 586	1 552
814	413	401	704	379	325	713	362	351	725	347	378
3 157	1 659	1 498	3 018	1 565	1 453	3 090	1 512	1 578	2 999	1 545	1 454
995	482	513	962	525	437	983	479	504	959	476	483
1 327	683	644	1 381	711	670	1 311	655	656	1 289	623	666
4 068	2 040	2 028	3 907	1 999	1 908	3 901	1 991	1 910	3 973	2 038	1 935
2 430	1 207	1 223	2 422	1 293	1 129	2 374	1 221	1 153	2 409	1 219	1 190
2 644	1 341	1 303	2 559	1 301	1 258	2 525	1 261	1 264	2 491	1 279	1 212
1 038	523	515	970	499	471	994	507	487	943	446	497
1 495	771	724	1 428	735	693	1 406	738	668	1 427	719	708
2 408	1 236	1 172	2 313	1 181	1 132	2 237	1 155	1 082	2 293	1 149	1 144
1 213	634	579	1 274	644	630	1 265	627	638	1 260	656	604
1 280	621	659	1 209	635	574	1 200	624	576	1 244	626	618
1 378	679	699	1 366	717	649	1 335	661	674	1 257	633	624
1 983	1 071	912	1 958	1 013	945	1 984	995	989	1 933	1 001	932
1 155	578	577	1 147	567	580	1 119	543	576	1 202	573	629
817	436	381	815	409	406	825	439	386	791	391	400
1 175	608	567	1 160	626	534	1 157	575	582	1 171	612	559
1 254	642	612	1 188	635	553	1 220	634	586	1 189	576	613
763	392	371	760	377	383	698	331	367	723	373	350
560	287	273	561	272	289	537	254	283	573	300	273
596	307	289	611	311	300	672	336	336	634	325	309
4 636	2 330	2 306	4 626	2 361	2 265	4 609	2 331	2 278	4 681	2 415	2 266
708	381	327	705	368	337	719	364	355	669	332	337
553	284	269	541	268	273	532	263	269	515	245	270
867	436	431	782	399	383	755	396	359	724	357	367
516	260	256	579	302	277	556	268	288	554	293	261
631	332	299	622	298	324	677	348	329	640	322	318
314	145	169	294	148	146	319	178	141	315	153	162
240	130	110	271	142	129	292	158	134	311	159	152
178	91	87	205	107	98	188	97	91	193	103	90
159	70	89	194	95	99	169	83	86	178	99	79
443	237	206	412	184	228	456	227	229	417	206	211
73	37	36	47	21	26	63	40	23	56	24	32
178	106	72	174	81	93	164	88	76	162	80	82
184	105	79	166	89	77	181	85	96	159	89	70
156	83	73	174	101	73	176	87	89	203	104	99
54	23	31	57	34	23	60	25	35	58	30	28
340	172	168	364	169	195	333	188	145	378	202	176

第 4 表

市町村別小学校の教職員数等

(各年5月1日現在)

市 町 村	教 員 数 (本 務 者)									教 員 数 (兼 務 者)	職 員 数 (本 務 者)			学校医 歯科医 薬剤師
	總 数			校 長	教 頭	教 諭 助教諭	養 護 教 諭 養 護 助 教 諭	講 師	總 数		男	女		
	計	男	女											
平成9年	24 834	7 629	17 205	1 046	1 100	20 972	1 064	652	603	6 703	2 300	4 403	5 821	
10	24 547	7 534	17 013	1 048	1 100	20 680	1 063	656	663	6 647	2 291	4 356	5 803	
11	24 120	7 433	16 687	1 048	1 087	20 272	1 066	647	734	6 549	2 277	4 272	5 786	
12	23 815	7 355	16 460	1 048	1 079	19 821	1 066	801	927	6 453	2 263	4 190	5 778	
平成13年	23 785	7 390	16 395	1 049	1 087	19 188	1 076	1 385	1 295	6 350	2 241	4 109	5 786	
大阪市地域	6 442	2 215	4 227	303	332	5 167	309	331	150	2 466	1 033	1 433	1 524	
三島地域	2 924	876	2 048	128	130	2 373	132	161	175	871	228	643	760	
豊能地域	1 841	539	1 302	79	79	1 498	79	106	146	332	98	234	470	
北河内地域	3 365	1 013	2 352	145	148	2 693	146	233	315	925	364	561	843	
中河内地域	2 322	672	1 650	94	97	1 859	101	171	151	433	118	315	575	
南河内地域	2 065	665	1 400	92	92	1 686	94	101	108	251	83	168	468	
泉北地域	3 036	862	2 174	129	129	2 448	135	195	183	733	251	482	727	
泉南地域	1 790	548	1 242	79	80	1 464	80	87	67	339	66	273	419	
大阪市	6 442	2 215	4 227	303	332	5 167	309	331	150	2 466	1 033	1 433	1 524	
堺市	2 065	571	1 494	91	91	1 665	92	126	125	498	183	315	505	
岸和田市	592	186	406	24	25	492	25	26	26	164	31	133	143	
豊中市	1 026	282	744	42	42	835	41	66	88	131	54	77	267	
池田市	282	103	179	11	12	231	12	16	23	39	16	23	67	
吹田市	912	267	645	37	38	737	41	59	43	264	103	161	415	
泉大津市	216	59	157	9	9	168	9	21	10	66	17	49	53	
槻杵市	945	296	649	44	44	769	44	44	75	327	58	269	165	
高貝塚市	276	92	184	10	10	221	11	24	8	63	12	51	54	
守口市	406	124	282	19	19	317	19	32	26	91	19	72	90	
枚方市	1 114	308	806	47	49	895	46	77	123	330	172	158	305	
茨木市	723	206	517	31	32	596	31	33	30	184	25	159	129	
八尾市	749	214	535	29	31	612	32	45	33	170	37	133	123	
泉佐野市	294	84	210	13	13	244	13	11	15	20	2	18	66	
富田林市	403	130	273	17	16	327	18	25	21	48	23	25	79	
寝屋川市	665	196	469	27	28	547	29	34	58	203	93	110	214	
河内長野市	345	112	233	15	15	288	15	12	14	62	7	55	70	
松原市	362	99	263	15	15	302	15	15	22	35	22	13	90	
大東市	395	127	268	16	16	319	17	27	40	110	15	95	57	
和泉市	545	172	373	20	20	444	25	36	26	125	40	85	112	
箕面市	350	88	262	14	14	285	15	22	27	107	24	83	96	
柏原市	231	62	169	10	10	190	10	11	12	20	2	18	47	
羽曳野市	340	104	236	14	14	278	15	19	27	33	7	26	67	
門真市	381	130	251	18	18	296	17	32	29	117	39	78	87	
摂津市	244	71	173	12	12	189	12	19	16	78	38	40	36	
高石市	162	44	118	7	7	132	7	9	19	39	8	31	47	
藤井寺市	184	59	125	7	7	151	7	12	8	26	12	14	53	
東大阪市	1 342	396	946	55	56	1 057	59	115	106	243	79	164	405	
泉南市	217	71	146	11	12	177	11	6	5	28	10	18	58	
四條畷市	171	56	115	8	8	132	8	15	16	41	10	31	40	
交野市	233	72	161	10	10	187	10	16	23	33	16	17	50	
大阪狭山市	156	49	107	7	8	128	7	6	9	15	9	6	35	
阪南市	212	59	153	12	11	162	11	16	5	25	3	22	60	
島本町	100	36	64	4	4	82	4	6	11	18	4	14	15	
豊能町	89	34	55	6	5	73	5	-	3	20	1	19	21	
能勢町	94	32	62	6	6	74	6	2	5	35	3	32	19	
忠岡町	48	16	32	2	2	39	2	3	3	5	3	2	10	
熊取町	118	36	82	5	5	102	5	1	5	24	6	18	25	
田尻町	20	8	12	1	1	16	1	1	-	6	1	5	3	
岬町	61	12	49	3	3	50	3	2	3	9	1	8	10	
太子町	45	19	26	2	2	38	2	1	2	5	-	5	11	
河南町	71	30	41	5	5	52	5	4	-	11	1	10	25	
千早赤阪村	42	22	20	4	4	29	4	1	1	9	1	8	20	
美原町	117	41	76	6	6	93	6	6	4	7	1	6	18	

第 5 表

市町村別中学校の学校数及び学級数

(各年5月1日現在)

市 町 村	学 校 数						学 級 数			
	総 数	本 校	分 校	設 置 者 別			総 数	単式学級	複式学級	7 5 条の学級
				国 立	公 立	私 立				
		校					学級			
平成9年	528	526	2	3	466	59	8 504	7 877	-	627
10	529	527	2	3	466	60	8 308	7 683	1	624
11	530	528	2	3	466	61	8 153	7 511	1	641
12	531	529	2	3	466	62	7 950	7 309	-	641
平成13年	531	529	2	3	465	63	7 774	7 138	-	636
大阪市地域	156	155	1	2	130	24	2 153	1 958	-	195
三島地域	66	66	-	-	57	9	977	896	-	81
豊能地域	40	40	-	1	34	5	616	565	-	51
北河内地域	73	73	-	-	64	9	1 080	999	-	81
中河内地域	52	51	1	-	48	4	749	693	-	56
南河内地域	45	45	-	-	40	5	677	625	-	52
泉北地域	62	62	-	-	57	5	987	906	-	81
泉南地域	37	37	-	-	35	2	535	496	-	39
大阪市	156	155	1	2	130	24	2 153	1 958	-	195
堺市	43	43	-	-	40	3	668	612	-	56
岸和田市	12	12	-	-	11	1	189	174	-	15
豊中市	21	21	-	-	18	3	347	317	-	30
池田市	6	6	-	1	5	-	95	88	-	7
吹田市	20	20	-	-	18	2	306	284	-	22
泉大津市	3	3	-	-	3	-	60	55	-	5
高槻市	21	21	-	-	18	3	315	284	-	31
貝塚市	5	5	-	-	5	-	76	70	-	6
守口市	11	11	-	-	10	1	127	117	-	10
枚方市	21	21	-	-	19	2	359	331	-	28
茨木市	17	17	-	-	14	3	247	230	-	17
八尾市	16	16	-	-	15	1	240	222	-	18
泉佐野市	5	5	-	-	5	-	81	75	-	6
富田林市	10	10	-	-	8	2	142	133	-	9
寝屋川市	14	14	-	-	12	2	224	211	-	13
河内長野市	8	8	-	-	7	1	127	117	-	10
松原市	7	7	-	-	7	-	108	97	-	11
大東市	11	11	-	-	8	3	142	132	-	10
和泉市	10	10	-	-	10	-	167	152	-	15
箕面市	9	9	-	-	7	2	125	115	-	10
柏原市	6	6	-	-	6	-	73	68	-	5
羽曳野市	7	7	-	-	6	1	114	104	-	10
門真市	7	7	-	-	7	-	100	90	-	10
摂津市	6	6	-	-	5	1	76	69	-	7
高石市	5	5	-	-	3	2	77	73	-	4
藤井寺市	3	3	-	-	3	-	55	50	-	5
東大阪市	30	29	1	-	27	3	436	403	-	33
泉南市	4	4	-	-	4	-	60	56	-	4
四條畷市	4	4	-	-	4	-	47	42	-	5
交野市	5	5	-	-	4	1	81	76	-	5
大阪狭山市	3	3	-	-	3	-	47	45	-	2
大阪南市	5	5	-	-	5	-	59	56	-	3
島本町	2	2	-	-	2	-	33	29	-	4
豊能町	2	2	-	-	2	-	31	28	-	3
能勢町	2	2	-	-	2	-	18	17	-	1
忠岡町	1	1	-	-	1	-	15	14	-	1
熊取町	4	4	-	-	3	1	46	43	-	3
田尻町	1	1	-	-	1	-	7	6	-	1
岬町	1	1	-	-	1	-	17	16	-	1
太子町	2	2	-	-	1	1	26	25	-	1
河内南町	1	1	-	-	1	-	16	15	-	1
千早赤阪村	1	1	-	-	1	-	6	6	-	-
美原町	3	3	-	-	3	-	36	33	-	3

資 料 大阪府企画調整部統計課「大阪の学校統計」

第 6 表

市町村、学年別中学校の生徒数

(各年5月1日現在)

市 町 村	総 数			1 学 年			2 学 年			3 学 年		
	計	男	女	計	男	女	計	男	女	計	男	女
	人											
平成9年	285 192	146 482	138 710	92 725	47 725	45 000	94 899	48 568	46 331	97 568	50 189	47 379
10	277 326	142 124	135 202	89 836	46 007	43 829	92 396	47 609	44 787	95 094	48 508	46 586
11	269 855	138 549	131 306	87 811	45 158	42 653	89 559	45 882	43 677	92 485	47 509	44 976
12	261 616	133 960	127 656	84 410	43 147	41 263	87 563	45 010	42 553	89 643	45 803	43 840
平成13年	255 503	130 938	124 565	83 632	43 007	40 625	84 230	43 041	41 189	87 641	44 890	42 751
大阪市地域	69 969	34 873	35 096	23 286	11 606	11 680	22 840	11 375	11 465	23 843	11 892	11 951
三島地域	32 284	17 057	15 227	10 510	5 569	4 941	10 746	5 622	5 124	11 028	5 866	5 162
豊能地域	19 962	10 104	9 858	6 533	3 282	3 251	6 595	3 383	3 212	6 834	3 439	3 395
北河内地域	36 318	18 848	17 470	11 811	6 252	5 559	12 110	6 226	5 884	12 397	6 370	6 027
中河内地域	24 419	12 407	12 012	7 822	4 007	3 815	8 034	4 079	3 955	8 563	4 321	4 242
南河内地域	22 441	11 820	10 621	7 313	3 844	3 469	7 404	3 880	3 524	7 724	4 096	3 628
泉北地域	32 587	16 867	15 720	10 632	5 499	5 133	10 789	5 588	5 201	11 166	5 780	5 386
泉南地域	17 523	8 962	8 561	5 725	2 948	2 777	5 712	2 888	2 824	6 086	3 126	2 960
大阪市	69 969	34 873	35 096	23 286	11 606	11 680	22 840	11 375	11 465	23 843	11 892	11 951
堺市	21 961	11 426	10 535	7 175	3 718	3 457	7 286	3 808	3 478	7 500	3 900	3 600
岸和田市	6 226	3 210	3 016	2 031	1 028	1 003	2 030	1 061	969	2 165	1 121	1 044
豊中市	11 330	5 757	5 573	3 738	1 878	1 860	3 734	1 930	1 804	3 858	1 949	1 909
池田市	3 185	1 660	1 525	1 028	525	503	1 101	586	515	1 056	549	507
吹田市	10 272	5 285	4 987	3 352	1 792	1 560	3 434	1 719	1 715	3 486	1 774	1 712
泉大津市	2 029	1 058	971	635	336	299	689	350	339	705	372	333
高槻市	10 323	5 691	4 632	3 332	1 804	1 528	3 419	1 895	1 524	3 572	1 992	1 580
貝塚市	2 512	1 255	1 257	832	428	404	821	393	428	859	434	425
守口市	4 038	1 904	2 134	1 280	638	642	1 368	627	741	1 390	639	751
枚方市	12 174	6 377	5 797	3 949	2 090	1 859	4 022	2 110	1 912	4 203	2 177	2 026
茨木市	8 255	4 408	3 847	2 696	1 407	1 289	2 734	1 445	1 289	2 825	1 556	1 269
八尾市	7 835	4 040	3 795	2 508	1 289	1 219	2 599	1 345	1 254	2 728	1 406	1 322
泉佐野市	2 660	1 313	1 347	876	420	456	877	431	446	907	462	445
富田林市	4 731	2 424	2 307	1 550	784	766	1 553	789	764	1 628	851	777
寝屋川市	7 759	4 091	3 668	2 468	1 333	1 135	2 597	1 362	1 235	2 694	1 396	1 298
河内長野市	4 295	2 244	2 051	1 383	730	653	1 439	760	679	1 473	754	719
松原市	3 479	1 811	1 668	1 163	619	544	1 138	579	559	1 178	613	565
大東市	4 721	2 522	2 199	1 578	839	739	1 555	840	715	1 588	843	745
和泉市	5 441	2 767	2 674	1 813	916	897	1 819	920	899	1 809	931	878
箕面市	3 912	1 921	1 991	1 284	633	651	1 276	629	647	1 352	659	693
柏原市	2 270	1 139	1 131	757	402	355	754	360	394	759	377	382
羽曳野市	3 703	1 885	1 818	1 179	602	577	1 260	625	635	1 264	658	606
門真市	3 271	1 663	1 608	1 035	551	484	1 145	560	585	1 091	552	539
摂津市	2 439	1 150	1 289	799	384	415	829	396	433	811	370	441
高石市	2 672	1 366	1 306	842	447	395	831	414	417	999	505	494
井寺市	1 845	907	938	615	295	320	576	284	292	654	328	326
東大阪市	14 314	7 228	7 086	4 557	2 316	2 241	4 681	2 374	2 307	5 076	2 538	2 538
泉南市	1 920	997	923	612	325	287	639	319	320	669	353	316
四條畷市	1 468	762	706	522	266	256	452	219	233	494	277	217
交野市	2 887	1 529	1 358	979	535	444	971	508	463	937	486	451
大阪狭山市	1 642	876	766	545	294	251	556	291	265	541	291	250
阪南市	1 941	952	989	655	335	320	629	314	315	657	303	354
島本町	995	523	472	331	182	149	330	167	163	334	174	160
豊能町	983	486	497	307	160	147	307	147	160	369	179	190
能勢町	552	280	272	176	86	90	177	91	86	199	103	96
忠岡町	484	250	234	167	82	85	164	96	68	153	72	81
熊取町	1 489	844	645	476	283	193	456	247	209	557	314	243
田尻町	182	102	80	56	30	26	64	37	27	62	35	27
岬町	593	289	304	187	99	88	196	86	110	210	104	106
太子町	911	683	228	272	197	75	312	243	69	327	243	84
河内町	533	282	251	182	102	80	166	81	85	185	99	86
千早赤阪村	197	105	92	67	28	39	59	38	21	71	39	32
美原町	1 105	603	502	357	193	164	345	190	155	403	220	183

第 7 表

市町村別中学校の教職員数等

(各年5月1日現在)

市 町 村	教 員 数 (本 務 者)								教 員 数 (兼務者)	職 員 数 (本務者)			学校医 歯科医 薬剤師
	總 数			校 長	教 頭	教 諭 助教諭	養 護 教 諭 養 護 助 教 諭	講 師		總 数	男	女	
	計	男	女										
平成9年	16 880	9 562	7 318	478	550	14 535	494	823	1 563	2 319	1 190	1 129	2 894
10	16 573	9 357	7 216	478	550	14 277	495	773	1 734	2 290	1 197	1 093	2 900
11	15 974	9 022	6 952	479	541	13 843	496	615	1 943	2 237	1 171	1 066	2 869
12	15 516	8 757	6 759	476	531	13 358	503	648	2 105	2 204	1 167	1 037	2 864
平成13年	15 328	8 620	6 708	476	536	12 823	513	980	2 134	2 199	1 164	1 035	2 866
大阪市地域	4 258	2 355	1 903	132	164	3 537	147	278	636	919	517	402	747
三島地域	1 927	1 106	821	58	61	1 634	60	114	271	206	122	84	396
豊能地域	1 224	660	564	38	40	1 045	39	62	232	195	86	109	237
北河内地域	2 079	1 210	869	67	71	1 746	70	125	322	289	140	149	398
中河内地域	1 511	827	684	47	55	1 233	55	121	208	132	72	60	303
南河内地域	1 349	793	556	41	45	1 119	43	101	160	140	74	66	228
泉北地域	1 913	1 071	842	58	63	1 623	63	106	206	222	118	104	356
泉南地域	1 067	598	469	35	37	886	36	73	99	96	35	61	201
大阪市	4 258	2 355	1 903	132	164	3 537	147	278	636	919	517	402	747
堺市	1 285	680	605	41	44	1 088	44	68	134	140	92	48	244
岸和田市	359	197	162	11	12	304	12	20	53	38	19	19	72
豊中市	681	352	329	21	22	577	21	40	137	114	54	60	133
池田市	181	102	79	5	6	158	6	6	22	17	13	4	35
吹田市	599	334	265	18	19	516	19	27	125	63	36	27	199
泉大津市	113	70	43	3	3	94	3	10	6	9	5	4	21
槻市	609	354	255	19	20	520	19	31	69	86	55	31	93
高貝市	157	78	79	5	5	132	5	10	14	11	6	5	28
守口市	265	151	114	11	11	207	11	25	43	23	8	15	50
枚方市	664	363	301	19	20	571	20	34	94	87	49	38	126
茨木市	498	299	199	14	15	426	15	28	59	35	22	13	72
八尾市	487	276	211	15	17	395	18	42	51	39	25	14	71
泉佐野市	166	96	70	5	5	138	5	13	9	6	3	3	27
富田林市	289	167	122	9	9	242	10	19	41	34	19	15	46
寝屋川市	424	251	173	12	13	368	15	16	65	60	37	23	108
河内長野市	246	147	99	7	8	203	7	21	23	25	13	12	39
松原市	219	125	94	7	7	185	7	13	10	22	12	10	42
大東市	279	179	100	9	10	233	8	19	63	27	12	15	31
和泉市	328	198	130	10	10	281	10	17	23	66	21	45	56
箕面市	251	139	112	8	8	213	8	14	65	54	16	38	52
柏原市	147	84	63	6	6	118	6	11	16	14	7	7	24
羽曳野市	222	134	88	6	8	186	6	16	43	19	12	7	35
真野市	199	112	87	7	7	158	7	20	26	58	17	41	38
摂津市	154	83	71	5	5	115	5	24	15	18	8	10	25
高石市	156	105	51	3	5	136	5	7	41	6	-	6	30
藤井寺市	102	52	50	3	3	83	3	10	7	14	6	8	23
東大阪市	877	467	410	26	32	720	31	68	141	79	40	39	208
泉南市	119	65	54	4	4	93	4	14	10	8	6	2	22
四條畷市	95	57	38	4	4	78	4	5	14	11	5	6	20
交野市	153	97	56	5	6	131	5	6	17	23	12	11	25
大阪狭山市	97	57	40	3	3	83	3	5	5	7	4	3	15
阪南市	120	74	46	5	5	103	5	2	5	10	1	9	25
鳥本町	67	36	31	2	2	57	2	4	3	4	1	3	7
豊能町	64	36	28	2	2	56	2	3	3	5	1	4	9
能勢町	47	31	16	2	2	41	2	-	5	5	2	3	8
忠岡町	31	18	13	1	1	24	1	4	2	1	-	1	5
熊取町	90	53	37	3	4	71	3	9	7	10	-	10	18
田尻町	18	11	7	1	1	15	1	-	1	4	-	4	3
岬町	38	24	14	1	1	30	1	5	-	9	-	9	6
太子町	49	32	17	1	2	36	2	8	16	9	6	3	7
河内南町	30	19	11	1	1	26	1	1	2	2	1	1	7
千早赤阪村	18	10	8	1	1	14	1	1	2	2	-	2	5
美原町	77	50	27	3	3	61	3	7	11	6	1	5	9

資料 大阪府企画調整部統計課「大阪の学校統計」

第 8 表 市町村別高等学校の学校数及び課程、学年別生徒数

1) 通信制を除く。

(各年5月1日現在)

市 町 村	学 校 数					生 徒 数																			
	総数	国立	府立	市立	私立	総 数			全 日 制			定 時 制													
						計	男	女	1年	2年	3年	1年	2年	3年	4年										
平成9年	284	1	157	31	95	277	465	142	477	134	988	90	547	88	969	89	970	2	806	2	173	1	877	1	123
10	284	1	157	31	95	270	898	139	017	131	881	91	610	85	413	85	443	3	152	2	141	2	055	1	084
11	282	1	156	31	94	266	547	136	711	129	836	89	295	86	727	81	882	3	182	2	413	1	964	1	084
12	282	1	156	31	94	263	798	135	248	128	550	86	714	84	577	83	247	3	489	2	579	2	192	1	000
平成13年	284	1	158	31	94	255	732	131	081	124	651	83	538	81	796	80	949	3	531	2	590	2	226	1	102
大阪市地域	98	1	34	25	38	90	339	44	997	45	342	29	639	28	505	27	926	1	423	1	198	1	054		594
三島地域	32	-	21	-	11	31	104	18	277	12	827	10	059	10	142	10	143	312		183		161		104	
豊能地域	22	-	14	-	8	18	776	9	256	9	520	6	169	6	179	6	099	123		84		70		52	
北河内地域	34	-	23	-	11	28	505	14	165	14	340	9	512	9	212	9	238	223		148		115		57	
中河内地域	27	-	18	1	8	23	976	12	507	11	469	7	726	7	578	7	718	391		281		203		79	
南河内地域	23	-	15	-	8	21	396	11	362	10	034	6	941	7	017	6	841	230		175		149		43	
泉北地域	33	-	21	4	8	28	100	13	946	14	154	9	067	8	958	8	801	510		343		283		138	
泉南地域	15	-	12	1	2	13	536	6	571	6	965	4	425	4	205	4	183	319		178		191		35	
大阪市	98	1	34	25	38	90	339	44	997	45	342	29	639	28	505	27	926	1	423	1	198	1	054		594
大塚市	25	-	15	4	6	21	596	10	646	10	950	6	859	6	857	6	717	466		322		257		118	
岸和田市	5	-	3	1	1	5	026	2	149	2	877	1	582	1	553	1	637	131		61		43		19	
豊中市	10	-	6	-	4	10	833	5	828	5	005	3	462	3	448	3	594	123		84		70		52	
池田市	5	-	4	-	1	4	595	1	582	3	013	1	540	1	593	1	462	-		-		-		-	
吹田市	8	-	5	-	3	8	159	4	813	3	346	2	636	2	659	2	638	113		58		35		20	
泉大津市	1	-	1	-	-		823		391		432		281		277		265	-		-		-		-	
槻橋市	10	-	7	-	3	8	605	4	960	3	645	2	816	2	881	2	908	-		-		-		-	
高貝塚市	2	-	2	-	-	1	947		893		1 054		661		571		564	58		41		36		16	
守口市	6	-	3	-	3	4	526	2	010	2	516	1	602	1	460	1	464	-		-		-		-	
枚方市	9	-	7	-	2	7	837	4	105	3	732	2	528	2	584	2	725	-		-		-		-	
茨木市	9	-	6	-	3	9	388	6	232	3	156	2	898	2	954	3	002	199		125		126		84	
八尾市	7	-	6	-	1	5	518	2	732	2	786	1	720	1	801	1	783	94		58		44		18	
佐野市	3	-	3	-	-	2	945	1	683	1	262		848		896		883	130		76		112		-	
富田林市	5	-	3	-	2	4	829	2	427	2	402	1	503	1	563	1	541	81		69		64		8	
寝屋川市	6	-	4	-	2	4	924	2	362	2	562	1	563	1	517	1	499	145		89		72		39	
河内長野市	4	-	2	-	2	4	029	1	755	2	274	1	372	1	328	1	329	-		-		-		-	
松原市	4	-	3	-	1	4	144	2	544	1	600	1	299	1	460	1	385	-		-		-		-	
大東市	5	-	2	-	3	5	477	2	958	2	519	1	930	1	826	1	721	-		-		-		-	
和泉市	4	-	4	-	-	2	784	1	664	1	120	1	022		880		771	44		21		26		20	
箕面市	5	-	2	-	3	2	938	1	561	1	377	1	004	1	002		932	-		-		-		-	
柏原市	3	-	1	-	2	3	050	1	972	1	078	1	049		987		1 014	-		-		-		-	
羽曳野市	3	-	2	-	1	2	477	1	223	1	254		913		825		739	-		-		-		-	
門真市	4	-	4	-	-	1	735		732		1 003		584		555		596	-		-		-		-	
摂津市	4	-	2	-	2	4	148	1	885	2	263	1	430	1	362	1	356	-		-		-		-	
高石市	3	-	1	-	2	2	897	1	245	1	652		905		944		1 048	-		-		-		-	
井寺市	3	-	2	-	1	2	596	1	392	1	204		744		786		791	116		80		65		14	
東大阪市	17	-	11	1	5	15	408	7	803	7	605	4	957	4	790	4	921	297		223		159		61	
南泉市	2	-	2	-	-	1	664		684		980		578		565		521	-		-		-		-	
四條畷市	2	-	2	-	-	1	926		927		999		608		578		542	78		59		43		18	
交野市	2	-	1	-	1	2	080	1	071	1	009		697		692		691	-		-		-		-	
大阪狭山市	1	-	1	-	-		990		483		507		320		316		354	-		-		-		-	
阪南市	1	-	1	-	-		684		277		407		266		215		203	-		-		-		-	
島本町	1	-	1	-	-		804		387		417		279		286		239	-		-		-		-	
豊能町	1	-	1	-	-		200		152		48		79		67		54	-		-		-		-	
能勢町	1	-	1	-	-		210		133		77		84		69		57	-		-		-		-	
忠岡町	-	-	-	-	-		-		-		-		-		-		-	-		-		-		-	
熊取町	1	-	-	-	1		710		546		164		240		243		227	-		-		-		-	
田尻町	-	-	-	-	-		-		-		-		-		-		-	-		-		-		-	
岬子町	1	-	1	-	-		560		339		221		250		162		148	-		-		-		-	
太尾町	1	-	-	-	1		866		866		-		308		280		278	-		-		-		-	
河内町	-	-	-	-	-		-		-		-		-		-		-	-		-		-		-	
千早赤阪村	-	-	-	-	-		-		-		-		-		-		-	-		-		-		-	
美原町	2	-	2	-	-	1	465		672		793		482		459		424	33		26		20		21	

第9表

課程別高等学校の学校数及び学年別生徒数

1) 通信制を除く。
ア) ()内は分校で内数である。

イ) 学校数の合計には、併置校を全日制、定時制の課程ごとにそれぞれを1校として算入している。(併置校は府立28校、市立2校、私立2校の計32校である。)

(各年5月1日現在)

課 程	ア)イ) 学 校 数	生 徒 数																				
		総 数			1 学 年		2 学 年		3 学 年		4 学 年											
		計	男	女	男	女	男	女	男	女	男	女										
		校 人																				
平成9年	(1)	284	277	465	142	477	134	988	48	441	44	912	46	493	44	649	46	737	45	110	806	317
10	(1)	284	270	898	139	017	131	881	49	005	45	757	44	842	42	712	44	432	43	066	738	346
11		282	266	547	136	711	129	836	47	633	44	844	45	508	43	632	42	829	41	017	741	343
12		282	263	798	135	248	128	550	46	874	43	329	44	343	42	813	43	411	42	028	620	380
平成13年		284	255	732	131	081	124	651	45	003	42	066	43	277	41	109	42	106	41	069	695	407
全 日 制		243	246	283	125	115	121	168	42	818	40	720	41	624	40	172	40	673	40	276	-	-
国 立		1	1	352	617	735	208	243	206	255	203	237	-	-	-	-	-	-	-	-	-	-
府 立		129	129	736	62	902	66	834	21	998	22	112	20	711	22	474	20	193	22	248	-	-
市 立		22	18	758	7	346	11	412	2	625	3	869	2	429	3	803	2	292	3	740	-	-
私 立		91	96	437	54	250	42	187	17	987	14	496	18	278	13	640	17	985	14	051	-	-
学 科 別	普通科	...	203	335	102	051	101	284	34	725	33	956	34	010	33	510	33	316	33	818	-	-
	農業科	...	1	550	795	755	292	278	266	253	237	224	-	-	-	-	-	-	-	-	-	-
	工業科	...	17	157	15	134	2	023	5	339	728	5	032	654	4	763	641	-	-	-	-	-
	商業科	...	8	455	1	415	7	040	487	2	202	468	2	386	460	2	452	-	-	-	-	-
	家庭科	...	101	6	95	3	37	2	33	1	25	-	-	-	-	-	-	-	-	-	-	-
	看護科	...	437	-	437	-	120	-	164	-	153	-	-	-	-	-	-	-	-	-	-	-
	その他	...	11	743	4	707	7	036	1	552	2	325	1	575	2	429	1	580	2	282	-	-
	総合学科	...	3	505	1	007	2	498	420	1	074	271	743	316	681	-	-	-	-	-	-	-
定 時 制		9	9	449	5	966	3	483	2	185	1	346	1	653	937	1	433	793	695	407	-	
府 立		1	6	747	4	356	2	391	1	656	982	1	203	616	1	073	542	424	251	-	-	
市 立		7	2	702	1	610	1	092	529	364	450	321	360	251	271	156	-	-	-	-	-	
私 立		1	-	-	-	-	-	-	-	-	-	-	-	-	-	-	-	-	-	-	-	
学 科 別	普通科	...	5	233	2	877	2	356	1	073	1	008	782	606	698	508	324	234	-	-	-	-
	農業科	...	51	32	19	9	3	7	6	6	5	10	5	-	-	-	-	-	-	-	-	
	工業科	...	3	370	2	705	665	930	166	771	199	671	181	333	119	-	-	-	-	-	-	
	商業科	...	730	352	378	173	153	93	111	58	81	28	33	-	-	-	-	-	-	-	-	
	家庭科	...	65	-	65	-	65	-	16	-	15	-	18	-	-	-	-	-	-	-	-	

資 料 大阪府企画調整部統計課「大阪の学校統計」

第10表

課程、学科、設置者別高等学校の生徒数

1) 通信制を除く。

(各年5月1日現在)

課 程	国 立			府 立			市 立			私 立												
	総 数	男	女	総 数	男	女	総 数	男	女	総 数	男	女										
	人																					
平成9年	1	434	716	718	150	406	76	575	73	831	21	569	9	456	12	113	104	056	55	730	48	326
10	1	399	687	712	146	408	73	504	72	904	21	451	9	198	12	253	101	640	55	628	46	012
11	1	372	654	718	142	914	70	878	72	036	21	394	9	041	12	353	100	867	56	138	44	729
12	1	354	627	727	141	059	69	268	71	791	21	583	9	009	12	574	99	802	56	344	43	458
平成13年	1	352	617	735	136	483	67	258	69	225	21	460	8	956	12	504	96	437	54	250	42	187
全 日 制	1	352	617	735	129	736	62	902	66	834	18	758	7	346	11	412	96	437	54	250	42	187
普通科	1	352	617	735	111	707	51	473	60	234	3	037	1	300	1	737	87	239	48	661	38	578
農業科	-	-	-	-	1	550	795	755	-	-	-	-	-	-	-	-	-	-	-	-	-	-
工業科	-	-	-	-	9	637	8	823	814	5	276	4	091	1	185	2	244	2	220	24	-	
商業科	-	-	-	-	-	-	-	-	-	6	617	794	5	823	1	838	621	1	217	-	-	
家庭科	-	-	-	-	101	6	95	-	-	-	-	-	-	-	-	-	-	-	-	-	-	
看護科	-	-	-	-	437	-	437	-	-	-	-	-	-	-	-	-	-	-	-	-	-	
その他	-	-	-	-	3	693	1	088	2	605	2	934	871	2	063	5	116	2	748	2	368	
総合学科	-	-	-	-	2	611	717	1	894	894	290	604	-	-	-	-	-	-	-	-	-	
定 時 制	-	-	-	-	6	747	4	356	2	391	2	702	1	610	1	092	-	-	-	-	-	
普通科	-	-	-	-	4	501	2	487	2	014	732	390	342	-	-	-	-	-	-	-	-	
農業科	-	-	-	-	51	32	19	-	-	-	-	-	-	-	-	-	-	-	-	-	-	
工業科	-	-	-	-	2	130	1	837	293	1	240	868	372	-	-	-	-	-	-	-	-	
商業科	-	-	-	-	-	-	-	-	-	730	352	378	-	-	-	-	-	-	-	-	-	
家庭科	-	-	-	-	65	-	65	-	65	-	-	-	-	-	-	-	-	-	-	-	-	

資 料 大阪府企画調整部統計課「大阪の学校統計」

第11表

課程、設置者別高等学校の教職員数

1) 通信制を除く。

(各年5月1日現在)

課 程	教 員 数 (本 務 者)									職 員 数 (本 務 者)		
	總 数			校 長	教 頭	教 諭 助 教 諭	養 護 教 諭 養 護 助 教 諭	講 師	教 員 数 (兼 務 者)	總 数	男	女
	計	男	女									
平 成 9 年	17 152	12 947	4 205	273	360	15 357	319	843	4 285	3 441	1 899	1 542
1 0	16 755	12 579	4 176	272	360	14 984	320	819	4 337	3 371	1 851	1 520
1 1	16 377	12 270	4 107	273	360	14 645	317	782	4 354	3 284	1 794	1 490
1 2	16 125	11 991	4 134	273	378	14 288	315	871	4 565	3 214	1 756	1 458
平 成 1 3 年	15 870	11 714	4 156	274	398	13 941	331	926	4 726	3 170	1 726	1 444
国 立	78	67	11	-	3	72	3	-	58	4	4	-
府 立	9 199	6 538	2 661	156	190	8 201	212	440	1 646	1 828	982	846
市 立	1 745	1 319	426	31	79	1 418	39	178	473	387	238	149
私 立	4 848	3 790	1 058	87	126	4 250	77	308	2 549	951	502	449
全 日 制	14 988	10 981	4 007	266	357	13 245	289	831	4 237	2 927	1 542	1 385
国 立	78	67	11	-	3	72	3	-	58	4	4	-
府 立	8 586	6 029	2 557	155	159	7 714	179	379	1 299	1 660	856	804
市 立	1 476	1 095	381	24	69	1 209	30	144	331	312	180	132
私 立	4 848	3 790	1 058	87	126	4 250	77	308	2 549	951	502	449
定 時 制	882	733	149	8	41	696	42	95	489	243	184	59
府 立	613	509	104	1	31	487	33	61	347	168	126	42
市 立	269	224	45	7	10	209	9	34	142	75	58	17
私 立	-	-	-	-	-	-	-	-	-	-	-	-

資 料 大阪府企画調整部統計課「大阪の学校統計」

第12表

高等学校(通信制)の学校数、生徒数、入学者数及び教職員数

ア) ()内は通信制課程のみを設置する学校(独立校)である。

(各年5月1日現在)

設 置 者	ア) 学 校 数	生 徒 数			入 学 者 数	教 員 数		職 員 数 (本 務 者)	
		總 数	男	女		本 務 者	兼 務 者		
									校
平 成 9 年	(3)	5	22 560	12 460	10 100	7 738	165	1 119	57
1 0	(3)	5	25 880	14 778	11 102	9 102	176	1 086	59
1 1	(3)	5	30 390	17 496	12 894	9 909	247	1 296	65
1 2	(3)	5	33 003	18 943	14 060	9 627	237	1 268	85
平 成 1 3 年	(3)	5	33 937	19 388	14 549	8 813	226	1 545	83
公 立		1	5 962	3 425	2 537	647	56	496	15
私 立	(3)	4	27 975	15 963	12 012	8 166	170	1 049	68

資 料 大阪府企画調整部統計課「大阪の学校統計」

第13表

小学校及び中学校の不就学学齢児童生徒数

1) 外国人児童生徒を除く。

(各年5月1日現在)

年 次	小 学 校 児 童				中 学 校 生 徒			
	就 学 免 除 者	就 学 猶 予 者	1 年 以 上 居 所 不 明 者	死 亡 者 (前 年 度 間)	就 学 免 除 者	就 学 猶 予 者	1 年 以 上 居 所 不 明 者	死 亡 者 (前 年 度 間)
平 成 9 年	14	3	51	46	21	4	12	26
1 0	8	3	54	42	17	5	12	31
1 1	19	8	50	36	30	4	15	22
1 2	15	3	60	29	30	7	15	22
平 成 1 3 年	24	3	53	22	37	6	25	22

資 料 大阪府企画調整部統計課「大阪の学校統計」

第14表

設置者別盲学校・聾学校・養護学校の
学校数、学級数、在学者数及び教職員数

(各年5月1日現在)

設置者	学校数	学級数	在学者数			教員数(本務者)			教員数 (兼務者)	職員数(本務者)			
			総数	男	女	総数	男	女		総数	男	女	
盲 学 校	平成9年	2	79	360	231	129	201	116	85	30	96	31	65
	10	2	75	347	223	124	190	110	80	30	97	33	64
	11	2	78	349	234	115	192	111	81	38	98	34	64
	12	2	72	316	215	101	189	105	84	36	100	33	67
	平成13年	2	72	304	206	98	191	107	84	36	99	33	66
	府市立	1	43	172	121	51	109	58	51	26	55	21	34
聾 学 校	平成9年	4	137	479	280	199	298	146	152	14	86	27	59
	10	4	133	474	274	200	288	140	148	17	85	27	58
	11	4	139	473	268	205	301	149	152	18	83	24	59
	12	4	142	487	274	213	304	144	160	25	85	24	61
	平成13年	4	145	505	282	223	308	141	167	17	82	26	56
	府市立	3	101	349	196	153	216	107	109	10	51	17	34
養 護 学 校	平成9年	33	1136	4347	2726	1621	2602	1265	1337	45	586	278	308
	10	34	1173	4449	2810	1639	2648	1306	1342	54	580	281	299
	11	34	1208	4518	2845	1673	2721	1326	1395	50	571	273	298
	12	34	1214	4559	2891	1668	2733	1339	1394	71	558	267	291
	平成13年	34	1226	4789	3034	1755	2753	1340	1413	85	548	266	282
	国府市立	1	9	60	42	18	28	14	14	2	2	1	1
	府市立	21	900	3466	2197	1269	2017	1015	1002	52	335	191	144
	市立	12	317	1263	795	468	708	311	397	31	211	74	137

資料 大阪府企画調整部統計課「大阪の学校統計」

第15表

設置者、盲学校・聾学校・養護学校の部別在学者数

(各年5月1日現在)

設置者	幼稚部			小学部			中学部			高等部			うち 本科	うち 専攻科	うち 別科	
	総数	男	女	総数	男	女	総数	男	女	総数	男	女				
盲 学 校	平成9年	22	11	11	41	25	16	31	14	17	266	181	85	68	198	-
	10	22	6	16	38	23	15	37	19	18	250	175	75	57	193	-
	11	18	7	11	39	24	15	36	23	13	256	180	76	67	189	-
	12	10	6	4	34	19	15	30	20	10	242	170	72	72	170	-
	平成13年	18	11	7	34	15	19	25	16	9	227	164	63	71	156	-
	府市立	11	6	5	22	12	10	15	9	6	124	94	30	34	90	-
聾 学 校	平成9年	102	49	53	136	91	45	85	45	40	156	95	61	115	41	-
	10	119	60	59	115	82	33	85	43	42	155	89	66	115	40	-
	11	114	53	61	116	78	38	78	44	34	165	93	72	112	53	-
	12	129	56	73	106	69	37	97	57	40	155	92	63	103	52	-
	平成13年	148	71	77	117	71	46	92	56	36	148	84	64	103	45	-
	府市立	96	43	53	82	52	30	69	40	29	102	61	41	74	28	-
養 護 学 校	平成9年	-	-	-	1106	715	391	1064	655	409	2177	1356	821	2177	-	-
	10	-	-	-	1172	761	411	1064	662	402	2213	1387	826	2213	-	-
	11	-	-	-	1202	771	431	1136	723	413	2180	1351	829	2180	-	-
	12	-	-	-	1200	784	416	1158	743	415	2201	1364	837	2201	-	-
	平成13年	-	-	-	1284	847	437	1286	814	472	2219	1373	846	2219	-	-
	国府市立	-	-	-	18	13	5	18	10	8	24	19	5	24	-	-
府市立	-	-	-	924	609	315	902	575	327	1640	1013	627	1640	-	-	
市立	-	-	-	342	225	117	366	229	137	555	341	214	555	-	-	

資料 大阪府企画調整部統計課「大阪の学校統計」

第16表 市町村別幼稚園の園数、学級数及び教職員数

ア) ()内は分園で内数である。

(各年5月1日現在)

市 町 村	ア) 園 数				学 級 数	教 員 数				職 員 数 (本務者)		
	総 数	国 立	公 立	私 立		本 務 者			兼 務 者	総 数	男	女
						総 数	男	女				
平成9年	(2) 852	1	(2) 402	449	5 152	7 611	281	7 330	414	1 478	839	639
10	(2) 849	1	(2) 401	447	5 200	7 648	275	7 373	469	1 447	817	630
11	(2) 848	1	(2) 400	447	5 179	7 628	278	7 350	482	1 416	804	612
12	(2) 846	1	(2) 397	448	5 215	7 708	270	7 438	512	1 418	801	617
平成13年	(2) 842	1	(2) 394	447	5 209	7 757	281	7 476	526	1 391	788	603
大阪地域	212	1	62	149	1 270	1 895	85	1 810	149	408	269	139
三島地域	105	-	61	44	666	995	35	960	49	172	74	98
豊能地域	83	-	30	53	465	741	37	704	67	99	56	43
北河内地域	103	-	43	60	767	1 123	40	1 083	58	250	133	117
中河内地域	78	-	45	33	496	738	18	720	30	118	57	61
南河内地域	(2) 85	-	(2) 61	24	450	680	15	665	60	81	43	38
泉北地域	101	-	34	67	783	1 086	37	1 049	61	207	130	77
泉南地域	75	-	58	17	312	499	14	485	52	56	26	30
大阪市	212	1	62	149	1 270	1 895	85	1 810	149	408	269	139
堺市	62	-	10	52	527	728	30	698	49	140	98	42
岸和田市	26	-	23	3	87	130	2	128	30	4	2	2
豊中市	46	-	9	37	290	475	26	449	23	67	36	31
池田市	19	-	11	8	67	113	3	110	15	8	6	2
吹田市	34	-	16	18	255	355	13	342	26	61	35	26
泉大津市	8	-	8	-	55	74	-	74	8	16	-	16
高槻市	34	-	24	10	168	289	10	279	4	43	9	34
貝塚市	14	-	9	5	62	92	7	85	10	11	6	5
守口市	16	-	7	9	101	159	5	154	4	37	21	16
枚方市	35	-	16	19	246	351	10	341	29	79	41	38
茨木市	27	-	15	12	175	247	8	239	15	51	21	30
八尾市	26	-	19	7	153	222	5	217	7	35	13	22
泉佐野市	6	-	4	2	41	68	2	66	2	7	6	1
富田林市	19	-	13	6	103	155	4	151	8	24	16	8
寝屋川市	17	-	9	8	121	171	6	165	7	41	18	23
河内長野市	11	-	1	10	100	139	3	136	13	27	18	9
松原市	14	-	9	5	98	134	5	129	12	11	7	4
大東市	9	-	2	7	85	132	7	125	4	25	14	11
和泉市	20	-	7	13	161	218	6	212	4	46	29	17
箕面市	13	-	6	7	78	110	6	104	17	19	11	8
柏原市	9	-	7	2	53	76	-	76	6	7	5	2
羽曳野市	15	-	14	1	58	95	-	95	5	16	2	14
門真市	12	-	4	8	108	158	4	154	12	35	20	15
摂津市	7	-	4	3	46	74	2	72	1	8	6	2
高石市	9	-	7	2	30	48	1	47	-	3	1	2
藤井寺市	(2) 10	-	(2) 9	1	34	52	-	52	7	3	-	3
東大阪市	43	-	19	24	290	440	13	427	17	76	39	37
泉南市	11	-	9	2	49	90	1	89	4	16	6	10
四條畷市	5	-	2	3	35	54	4	50	-	16	7	9
交野市	9	-	3	6	71	98	4	94	2	17	12	5
大阪狭山市	10	-	10	-	24	44	-	44	12	-	-	-
阪南市	12	-	11	1	32	58	-	58	1	11	2	9
島本町	3	-	2	1	22	30	2	28	3	9	3	6
豊能町	4	-	4	-	19	27	-	27	12	1	-	1
能勢町	1	-	-	1	11	16	2	14	-	4	3	1
忠岡町	2	-	2	-	10	18	-	18	-	2	2	-
熊取町	2	-	-	2	22	31	1	30	5	4	3	1
田尻町	1	-	1	-	6	8	-	8	-	-	-	-
岬町	3	-	1	2	13	22	1	21	-	3	1	2
太子町	2	-	1	1	11	16	-	16	1	-	-	-
河南町	2	-	2	-	8	16	2	14	2	-	-	-
千早赤阪村	1	-	1	-	3	10	1	9	-	-	-	-
美原町	1	-	1	-	11	19	-	19	-	-	-	-

第17表

市町村別幼稚園の在園者数及び修了者数

(各年5月1日現在)

市 町 村	在 園 者 数						修 了 者 数 (3 月 末 修 了 者)		
	総 数			3 歳 児	4 歳 児	5 歳 児	総 数	男	女
	計	男	女						
平成9年	139 545	70 763	68 782	25 119	56 800	57 626	58 266	29 191	29 075
10	140 086	70 857	69 229	27 228	54 890	57 968	57 360	29 049	28 311
11	139 421	70 541	68 880	25 884	57 443	56 094	57 724	29 120	28 604
12	140 648	71 168	69 480	26 809	55 104	58 735	55 945	28 306	27 639
平成13年	139 760	70 911	68 849	27 627	56 024	56 109	59 081	29 779	29 302
大阪市地域	33 206	16 769	16 437	7 618	12 815	12 773	13 574	6 768	6 806
三島地域	18 445	9 388	9 057	3 179	7 522	7 744	8 120	4 163	3 957
豊能地域	11 050	5 684	5 366	2 161	4 435	4 454	4 718	2 346	2 372
北河内地域	21 944	11 178	10 766	4 699	8 692	8 553	9 223	4 613	4 610
中河内地域	13 656	6 878	6 778	2 394	5 502	5 760	5 989	3 024	2 965
南河内地域	11 949	6 020	5 929	1 811	5 142	4 996	5 140	2 624	2 516
泉北地域	21 100	10 698	10 402	4 587	8 419	8 094	8 356	4 229	4 127
泉南地域	8 410	4 296	4 114	1 178	3 497	3 735	3 961	2 012	1 949
大阪市	33 206	16 769	16 437	7 618	12 815	12 773	13 574	6 768	6 806
堺市	14 234	7 210	7 024	3 094	5 687	5 453	5 700	2 851	2 849
岸和田市	2 544	1 332	1 212	252	1 100	1 192	1 259	657	602
豊中市	6 936	3 579	3 357	1 401	2 723	2 812	2 923	1 437	1 486
池田市	1 630	826	804	277	681	672	682	348	334
吹田市	7 158	3 611	3 547	1 488	2 871	2 799	2 944	1 502	1 442
泉大津市	1 353	679	674	315	520	518	509	258	251
高槻市	4 365	2 239	2 126	586	1 790	1 989	2 349	1 218	1 131
貝塚市	1 564	803	761	236	666	662	744	367	377
守口市	2 667	1 356	1 311	559	1 075	1 033	1 084	507	577
枚方市	7 149	3 579	3 570	1 638	2 787	2 724	2 914	1 482	1 432
茨木市	5 019	2 590	2 429	830	2 036	2 153	2 005	1 007	998
八尾市	4 230	2 117	2 113	634	1 753	1 843	1 831	928	903
泉佐野市	1 262	617	645	204	539	519	549	256	293
富田林市	2 659	1 360	1 299	457	1 089	1 113	1 131	581	550
寝屋川市	3 370	1 738	1 632	538	1 458	1 374	1 483	735	748
河内長野市	2 469	1 256	1 213	592	961	916	1 074	555	519
松原市	2 946	1 466	1 480	503	1 275	1 168	1 151	587	564
大東市	2 642	1 363	1 279	616	1 018	1 008	1 304	648	656
和泉市	4 541	2 323	2 218	1 032	1 792	1 717	1 753	910	843
箕面市	1 834	943	891	353	764	717	803	400	403
柏原市	1 405	709	696	211	622	572	628	311	317
羽曳野市	1 598	790	808	90	781	727	744	391	353
門真市	3 073	1 559	1 514	672	1 175	1 226	1 236	616	620
摂津市	1 297	653	644	215	553	529	547	288	259
高石市	712	352	360	72	318	322	297	155	142
藤井寺市	898	471	427	69	399	430	405	203	202
東大阪市	8 021	4 052	3 969	1 549	3 127	3 345	3 530	1 785	1 745
泉南市	1 288	655	633	197	460	631	622	332	290
四條畷市	1 021	544	477	191	405	425	420	209	211
交野市	2 022	1 039	983	485	774	763	782	416	366
大阪狭山市	507	266	241	-	241	266	249	118	131
阪南市	833	442	391	77	386	370	406	208	198
島本町	606	295	311	60	272	274	275	148	127
豊能町	386	196	190	89	157	140	172	100	72
能勢町	264	140	124	41	110	113	138	61	77
忠岡町	260	134	126	74	102	84	97	55	42
熊取町	540	262	278	127	210	203	217	110	107
田尻町	113	58	55	23	39	51	35	15	20
岬町	266	127	139	62	97	107	129	67	62
太子町	239	112	127	34	117	88	110	55	55
河南町	216	104	112	-	106	110	117	65	52
千早赤阪村	83	35	48	26	33	24	26	10	16
美原町	334	160	174	40	140	154	133	59	74

第18表 設置者別大学の学校数、学生数及び教職員数

1) 通信教育部は含まない。

ア) 学生数には学部その他、大学院、専攻科及び別科の学生並びに聴講生・研究生・選科生等を含む。

(各年5月1日現在)

設置者	学校数	ア) 学 生 数			教 員 数 (本 務 者)			職 員 数 (本 務 者)
		総 数	男	女	総 数	男	女	
	校	人						
平成9年	38	220 507	152 881	67 626	10 799	9 714	1 085	11 760
10	39	224 552	153 852	70 700	10 900	9 756	1 144	11 739
11	40	227 226	154 163	73 063	10 960	9 770	1 190	12 063
12	41	229 919	155 027	74 892	11 027	9 810	1 217	12 315
平成13年	42	230 672	154 604	76 068	11 147	9 873	1 274	12 290
国立	3	31 093	19 445	11 648	3 064	2 804	260	2 244
公立	4	16 559	10 533	6 026	1 668	1 497	171	1 703
私立	35	183 020	124 626	58 394	6 415	5 572	843	8 343

資料 文部科学省生涯学習政策局調査企画課「学校基本調査速報」、大阪府企画調整部統計課「大阪の学校統計」

第19表 設置者別短期大学の学校数、学生数及び教職員数

1) 通信教育部は含まない。

ア) 学生数には本科学生の他、専攻科及び別科の学生並びに聴講生・研究生・選科生等を含む。

(各年5月1日現在)

設置者	学校数	ア) 学 生 数			教 員 数 (本 務 者)			職 員 数 (本 務 者)
		総 数	男	女	総 数	男	女	
	校	人						
平成9年	42	46 832	5 010	41 822	1 559	959	600	972
10	43	42 305	4 557	37 748	1 515	910	605	939
11	43	37 878	3 993	33 885	1 475	865	610	883
12	43	33 797	3 863	29 934	1 491	862	629	864
平成13年	43	30 569	3 762	26 807	1 452	846	606	864
国立	-	-	-	-	-	-	-	-
公立	2	798	40	758	103	35	68	33
私立	41	29 771	3 722	26 049	1 349	811	538	831

資料 文部科学省生涯学習政策局調査企画課「学校基本調査速報」、大阪府企画調整部統計課「大阪の学校統計」

第20表 設置者別高等専門学校(高専)の学校数、学生数及び教職員数

(各年5月1日現在)

設置者	学校数	学 生 数			教 員 数 (本 務 者)			職 員 数 (本 務 者)
		総 数	男	女	総 数	男	女	
	校	人						
平成9年	1	995	855	140	99	93	6	62
10	1	989	839	150	98	93	5	61
11	1	986	836	150	98	91	7	59
12	1	985	832	153	99	92	7	58
平成13年	1	988	830	158	99	-	-	58
国立	-	-	-	-	-	-	-	-
公立	1	988	830	158	99	-	-	58
私立	-	-	-	-	-	-	-	-

資料 文部科学省生涯学習政策局調査企画課「学校基本調査速報」、大阪府企画調整部統計課「大阪の学校統計」

第21表 市町村別専修学校・各種学校の学校数、生徒数、教職員数等

(各年5月1日現在)

市 町 村	専 修 学 校							各 種 学 校						
	学校数	学科数	生徒数		教員数		職員数 (本務者)	学校数	課程数	生徒数		教員数		職員数 (本務者)
			総数	うち男	本務者	兼務者				総数	うち男	本務者	兼務者	
平成9年	248	756	85 004	44 534	3 205	8 880	1 897	102	141	21 297	13 198	902	857	467
10	248	779	81 997	41 854	3 206	8 862	1 830	92	140	19 488	12 105	886	731	392
11	243	774	82 533	40 485	3 270	8 898	1 784	90	131	17 960	11 149	819	682	362
12	243	785	82 332	39 292	3 356	8 913	1 725	88	127	15 930	9 711	683	670	350
平成13年	240	795	83 700	39 300	3 465	9 166	1 715	83	121	14 866	9 117	589	661	306
国立	8	9	949	99	41	447	22	-	-	-	-	-	-	-
公立	6	7	954	101	77	312	41	1	1	20	-	5	37	1
私立	226	779	81 797	39 100	3 347	8 407	1 652	82	120	14 846	9 117	584	624	305
大阪地域	156	613	64 940	30 896	2 453	5 314	1 353	46	73	9 873	6 329	322	515	184
島地域	15	37	4 831	2 415	214	845	78	5	6	979	767	30	34	31
豊能地域	7	26	1 578	577	80	389	28	6	11	1 314	795	54	59	53
北河内地域	11	21	2 176	1 081	138	521	48	2	1	10	-	2	1	1
中河内地域	9	17	1 455	389	84	277	41	9	10	1 285	516	78	39	18
南河内地域	7	11	2 006	842	126	437	32	3	4	912	489	49	1	14
泉北地域	25	52	4 929	2 256	268	973	97	9	12	434	203	43	5	4
泉南地域	10	18	1 785	844	102	410	38	3	4	59	18	11	7	1
大阪市	156	613	64 940	30 896	2 453	5 314	1 353	46	73	9 873	6 329	322	515	184
堺市	21	44	4 059	1 877	228	849	81	7	9	296	135	31	3	1
岸和田市	4	9	866	423	49	163	11	3	4	59	18	11	7	1
豊中市	6	23	1 297	448	63	330	23	2	1	893	670	11	37	50
池田市	-	-	-	-	-	-	-	2	4	138	4	7	1	1
吹田市	6	17	2 780	1 666	106	324	43	3	3	950	749	26	20	30
泉州大津市	3	5	400	143	19	63	5	1	2	53	17	8	1	2
槻市	4	8	592	32	48	251	13	1	1	24	18	1	14	1
高貝市	5	8	833	411	49	208	25	-	-	-	-	-	-	-
守口市	2	2	242	78	13	45	7	-	-	-	-	-	-	-
枚方市	7	16	1 601	847	107	389	33	2	1	10	-	2	1	1
茨木市	3	7	923	472	37	164	12	-	-	-	-	-	-	-
八尾市	-	-	-	-	-	-	-	1	-	-	-	-	-	-
泉佐野市	1	1	86	10	4	39	2	-	-	-	-	-	-	-
富田林市	2	2	305	104	22	86	9	-	-	-	-	-	-	-
寝屋川市	-	-	-	-	-	-	-	-	-	-	-	-	-	-
河内長野市	2	3	427	11	23	194	8	-	-	-	-	-	-	-
松原市	-	-	-	-	-	-	-	1	2	905	489	46	-	14
大和	-	-	-	-	-	-	-	-	-	-	-	-	-	-
和泉	-	-	-	-	-	-	-	-	-	-	-	-	-	-
箕面市	1	3	281	129	17	59	5	2	6	283	121	36	21	2
柏原市	1	6	386	134	25	45	10	-	-	-	-	-	-	-
羽曳野市	-	-	-	-	-	-	-	-	-	-	-	-	-	-
真津市	-	-	-	-	-	-	-	-	-	-	-	-	-	-
摂津市	1	1	125	80	5	24	3	1	2	5	-	3	-	-
高石市	1	3	470	236	21	61	11	1	1	85	51	4	1	1
藤井寺市	-	-	-	-	-	-	-	2	2	7	-	3	1	-
東大阪市	8	11	1 069	255	59	232	31	8	10	1 285	516	78	39	18
泉州	-	-	-	-	-	-	-	-	-	-	-	-	-	-
四條畷市	2	3	333	156	18	87	8	-	-	-	-	-	-	-
交野市	-	-	-	-	-	-	-	-	-	-	-	-	-	-
大阪狭山市	2	5	1 158	710	71	121	12	-	-	-	-	-	-	-
阪南	-	-	-	-	-	-	-	-	-	-	-	-	-	-
島本町	1	4	411	165	18	82	7	-	-	-	-	-	-	-
豊能町	-	-	-	-	-	-	-	-	-	-	-	-	-	-
能勢町	-	-	-	-	-	-	-	-	-	-	-	-	-	-
忠岡町	-	-	-	-	-	-	-	-	-	-	-	-	-	-
熊取町	-	-	-	-	-	-	-	-	-	-	-	-	-	-
田尻町	-	-	-	-	-	-	-	-	-	-	-	-	-	-
岬町	-	-	-	-	-	-	-	-	-	-	-	-	-	-
太子町	-	-	-	-	-	-	-	-	-	-	-	-	-	-
千早赤阪村	-	-	-	-	-	-	-	-	-	-	-	-	-	-
美原町	1	1	116	17	10	36	3	-	-	-	-	-	-	-

資料 大阪府企画調整部統計課「大阪の学校統計」

第22表 学科別専修学校の生徒数、入学者数及び卒業生数

ア)入学者数(春期)は、4月1日から5月1日までの入学者数である。

(各年5月1日現在)

学 科	生 徒 数						ア) 入学者数 (春期)	卒 業 者 数 (前 年 度 間)			
	総 数			高 等 程 課	専 門 程 課	一 般 程 課		総 数	うち 高等課程	うち 専門課程	(再掲) 関係分野に就 職した者
	計	男	女								
平成9年	85 004	44 534	40 470	8 564	74 908	1 532	45 016	35 987	3 604	32 374	25 615
10	81 997	41 854	40 143	7 976	73 049	972	42 467	38 674	3 307	33 900	26 053
11	82 533	40 485	42 048	7 345	74 263	925	41 488	33 836	3 053	29 877	21 932
12	82 332	39 292	43 040	6 908	74 612	812	41 317	35 325	2 706	31 748	23 215
平成13年	83 700	39 300	44 400	6 174	76 538	988	42 889	35 259	2 787	31 721	23 604
国立	949	99	850	-	949	-	330	397	-	397	355
公立	954	101	853	-	954	-	359	357	-	357	309
私立	81 797	39 100	42 697	6 174	74 635	988	42 200	34 505	2 787	30 967	22 940
工業関係	15 133	13 002	2 131	1 519	13 614	-	7 095	6 109	662	5 447	3 932
測量	277	271	6	-	277	-	236	215	-	215	196
土木・建築	2 757	2 219	538	-	2 757	-	1 355	1 276	-	1 276	664
電気・電子	322	313	9	-	322	-	151	168	-	168	125
無線・通信	121	116	5	12	109	-	65	90	18	72	71
自動車整備	1 701	1 681	20	227	1 474	-	857	682	101	581	518
機械	241	239	2	-	241	-	154	98	-	98	75
電子計算機	181	157	24	-	181	-	96	71	-	71	55
情報処理	7 366	6 238	1 128	1 280	6 086	-	3 033	2 666	543	2 123	1 650
その他	2 167	1 768	399	-	2 167	-	1 148	843	-	843	578
農業関係	699	449	250	-	699	-	400	374	-	374	265
その他	699	449	250	-	699	-	400	374	-	374	265
医療関係	21 670	6 652	15 018	1 947	19 723	-	9 152	6 650	991	5 659	5 751
看護	8 442	516	7 926	-	8 442	-	2 916	2 644	-	2 644	2 355
准看護	1 947	202	1 745	1 947	-	-	969	991	991	-	859
歯科衛生	1 202	-	1 202	-	1 202	-	669	460	-	460	403
歯科技工	1 411	791	620	-	1 411	-	664	572	-	572	458
臨床検査	796	265	531	-	796	-	299	219	-	219	163
診療放射線	944	811	133	-	944	-	265	206	-	206	148
鍼灸・あんま	1 155	829	326	-	1 155	-	493	334	-	334	234
柔道	1 503	1 316	187	-	1 503	-	619	265	-	265	218
その他	4 270	1 922	2 348	-	4 270	-	2 258	959	-	959	913
衛生関係	12 209	4 247	7 962	908	11 301	-	7 780	7 151	527	6 624	5 856
栄養	896	117	779	6	890	-	544	448	-	448	263
調理	2 352	1 542	810	295	2 057	-	2 139	2 392	232	2 160	1 907
美容	366	286	80	11	355	-	184	178	4	174	169
美容	7 363	1 977	5 386	332	7 031	-	3 838	3 114	111	3 003	2 709
その他	1 232	325	907	264	968	-	1 075	1 019	180	839	808
教育・社会福祉関係	4 721	1 873	2 848	110	4 611	-	2 328	1 946	22	1 924	1 662
保育養成	665	242	423	-	665	-	331	290	-	290	238
教員養成	457	39	418	-	457	-	232	135	-	135	105
その他	3 599	1 592	2 007	110	3 489	-	1 765	1 521	22	1 499	1 319
商業実務関係	8 069	3 255	4 814	858	7 211	-	4 338	3 647	336	3 311	2 186
商業	823	626	197	675	148	-	267	336	291	45	87
簿記	1 322	930	392	-	1 322	-	658	889	-	889	377
経営	118	94	24	-	118	-	69	59	-	59	36
その他	5 806	1 605	4 201	183	5 623	-	3 344	2 363	45	2 318	1 686
服飾・家政関係	5 861	1 546	4 315	578	5 259	24	2 931	2 344	184	2 144	814
和洋裁	4 359	1 067	3 292	313	4 022	24	2 204	1 826	91	1 719	608
編物・手芸	35	-	35	-	35	-	17	10	-	10	3
その他	1 467	479	988	265	1 202	-	710	508	93	415	203
文化・教養関係	15 338	8 276	7 062	254	14 120	964	8 865	7 038	65	6 238	3 138
音楽	2 810	1 672	1 138	-	2 770	40	1 589	1 084	-	1 084	584
美術	651	269	382	15	636	-	406	353	-	353	83
デザイン	3 821	1 709	2 112	66	3 755	-	1 897	1 559	7	1 552	851
外国語	906	300	606	25	881	-	611	426	8	418	190
演劇・映画	772	450	322	-	772	-	411	361	-	361	176
写真	776	366	410	-	776	-	408	286	-	286	185
通訳・ガイド	194	13	181	-	194	-	105	75	-	75	46
受験・補習	807	601	206	-	-	807	807	693	-	-	-
その他	4 601	2 896	1 705	148	4 336	117	2 631	2 201	50	2 109	1 023

第23表

課程別各種学校の生徒数、入学者数及び卒業生数

ア)入学者数(春期)は、4月1日から5月1日までの入学者数である。

(各年5月1日現在)

課 程	生 徒 数					ア)入 学 者 数 (春 期)			卒 業 者 数 (前 年 度 間)		
	総 数			修 業 年 限 1 年 未 満 の 課 程	修 業 年 限 1 年 以 上 の 課 程	総 数	男	女	総 数	男	女
	計	男	女								
平成9年	21 297	13 198	8 099	5 272	16 025	13 167	9 398	3 769	29 123	19 192	9 931
10	19 488	12 105	7 383	4 331	15 157	12 332	8 720	3 612	25 676	16 514	9 162
11	17 960	11 149	6 811	3 744	14 216	11 754	8 181	3 573	24 103	15 570	8 533
12	15 930	9 711	6 219	2 553	13 377	10 724	7 238	3 486	22 131	14 208	7 923
平成13年	14 866	9 117	5 749	1 361	13 505	10 542	7 150	3 392	18 414	12 047	6 367
国立	-	-	-	-	-	-	-	-	-	-	-
公立	20	-	20	-	20	20	-	20	17	-	17
私立	14 846	9 117	5 729	1 361	13 485	10 522	7 150	3 372	18 397	12 047	6 350
医療関係	362	-	362	-	362	190	-	190	174	-	174
看護	112	-	112	-	112	42	-	42	33	-	33
准看護	202	-	202	-	202	100	-	100	99	-	99
その他	48	-	48	-	48	48	-	48	42	-	42
衛生関係	80	47	33	-	80	80	47	33	62	33	29
調理	80	47	33	-	80	80	47	33	62	33	29
商業実務関係	854	394	460	-	854	250	111	139	208	97	111
その他	854	394	460	-	854	250	111	139	208	97	111
家政関係	275	-	275	10	265	128	-	128	137	2	135
和洋裁	265	-	265	3	262	128	-	128	137	2	135
編物・手芸	10	-	10	7	3	-	-	-	-	-	-
文化・教養関係	702	256	446	-	702	443	205	238	419	181	238
音楽	255	53	202	-	255	130	49	81	18	5	13
茶華道	96	16	80	-	96	48	6	42	51	6	45
その他	351	187	164	-	351	265	150	115	350	170	180
その他の課程	12 593	8 420	4 173	1 351	11 242	9 451	6 787	2 664	17 414	11 734	5 680
予備校	8 377	6 257	2 120	-	8 377	8 348	6 243	2 105	8 211	6 136	2 075
自動車操縦	1 351	741	610	1 351	-	384	200	184	8 401	5 213	3 188
外国人学校	2 865	1 422	1 443	-	2 865	719	344	375	802	385	417

第24表

設置者、進路別中学校の卒業生数

ア) 就職率 = $\frac{\text{就職者} + \text{進学者} \cdot \text{専修学校等入学者} \cdot \text{公共職業能力開発施設等入学者のうち就職している者}}{\text{卒業生総数}} \times 100$

イ) 平成10年3月までは、再掲欄の「Bのうち」「Cのうち」の細分化はしていない。

(各年5月1日現在)

設置者	卒業生総数	A		B	C	就職者	左記以外 の者	死亡・ 不詳の者	左記 A, B, C のうち 就職している者(再掲)			進学率 (現役進学率)	ア) 就職率
		進学者	うち 通信制課 程を除く						専修学校 等入学者	公共職業能 力開発施設 等入学者	Aのうち		
				%									
平成9年3月	94 806	91 278	89 546	485	224	1 738	1 068	13	203	7	96.3	2.1	
10	96 776	93 287	91 399	406	215	1 672	1 172	24	226	2	96.4	2.0	
11	94 291	90 898	89 079	381	208	1 490	1 285	29	159	-	96.4	1.7	
12	91 648	88 648	87 105	392	183	1 139	1 274	12	127	1	96.7	1.4	
平成13年3月	88 813	85 688	84 208	379	211	1 203	1 319	13	112	-	96.5	1.5	
国立	436	434	434	-	-	-	2	-	-	-	99.5	-	
男子	215	214	214	-	-	-	1	-	-	-	99.5	-	
女子	221	220	220	-	-	-	1	-	-	-	99.5	-	
公立	80 318	77 243	75 789	366	211	1 202	1 284	12	112	-	96.2	1.6	
男子	41 422	39 590	38 762	193	208	809	615	7	75	-	95.6	2.1	
女子	38 896	37 653	37 027	173	3	393	669	5	37	-	96.8	1.1	
私立	8 059	8 011	7 985	13	-	1	33	1	-	-	99.4	0.0	
男子	3 950	3 930	3 919	6	-	1	12	1	-	-	99.5	0.0	
女子	4 109	4 081	4 066	7	-	-	21	-	-	-	99.3	-	

資料 大阪府企画調整部統計課「大阪の学校統計」

第25表

設置者、進路別中学校卒業生の進学者数、
専修学校等入学者数及び就職者数

ア) 就職者総数は、就職者に進学者・専修学校等入学者・公共職業能力開発施設等入学者のうち就職している者を加えた数である。

イ) 高等学校本科(通信制)・別科、高等専門学校、盲・聾・養護学校高等部に進学した者である。

(各年5月1日現在)

設置者	進 学 者		専 修 学 校 等 入 学 者			公共職業 能力開発 施設等 入 学 者	ア) 就 職 者 総 数						
	高等学校 (本科)		イ) その他	専修学校 高等課程	専修学校 一般課程		各種学校	総 数	第1次 産 業	第2次 産 業	第3次 産 業	左記以 外のもの	(再掲) 府外 就職者
	全日制	定時制											
平成9年3月	87 397	1 442	2 439	287	27	171	224	1 948	11	1 140	693	104	111
10	88 846	1 834	2 607	244	32	130	215	1 900	26	1 175	636	63	79
11	86 504	1 921	2 473	231	17	133	208	1 649	21	828	718	82	86
12	84 358	2 035	2 255	205	63	124	183	1 267	11	640	541	75	51
平成13年3月	81 390	2 103	2 195	202	49	128	211	1 315	14	700	549	52	36
国立	434	-	-	-	-	-	-	-	-	-	-	-	-
男子	214	-	-	-	-	-	-	-	-	-	-	-	-
女子	220	-	-	-	-	-	-	-	-	-	-	-	-
公立	72 978	2 097	2 168	192	49	125	211	1 314	14	700	548	52	36
男子	37 005	1 253	1 332	116	28	49	208	884	11	600	246	27	26
女子	35 973	844	836	76	21	76	3	430	3	100	302	25	10
私立	7 978	6	27	10	-	3	-	1	-	-	1	-	-
男子	3 913	5	12	6	-	-	-	1	-	-	1	-	-
女子	4 065	1	15	4	-	3	-	-	-	-	-	-	-

資料 大阪府企画調整部統計課「大阪の学校統計」

第26表 課程、設置者、学科、進路別高等学校の卒業生数

ア) 通信制の卒業生総数は前年度間の数値である。
 イ) () 内は大学・短期大学通信教育部への進学者を除く。
 ウ) 平成10年3月までは、再掲欄の「Bのうち」「Cのうち」の細分化はしていない。

(各年5月1日現在)

区 分	ア) 卒業生総数	A		B 専修学校 等入学者	C 公共職業能 力開発施設 等入学者	就職者	左記以外 の者	死亡・ 不詳の者	左記 A, B, C のうち 就職している者(再掲)			進学率 (現役進学率)	就職率
		イ) 進学者	ウ) 就職している者(再掲)										
			Aのうち						Bのうち	Cのうち			
	人											%	
平成9年3月	97 378	43 296	(43 237)	26 860	354	18 212	8 588	68	85	243		44.5	19.0
10	90 658	42 901	(42 856)	23 621	315	15 800	8 000	21	49	197		47.3	17.7
11	86 239	42 162	(42 111)	21 368	253	12 859	9 584	13	64	151	-	48.9	15.2
12	82 748	41 802	(41 755)	19 841	249	11 055	9 786	15	58	144	3	50.5	13.6
平成13年3月	84 037	41 758	(41 721)	21 507	196	10 580	9 991	5	49	94	1	49.7	12.8
男子	42 588	20 034	(20 022)	11 819	160	6 009	4 562	4	32	6	1	47.0	14.2
女子	41 449	21 724	(21 699)	9 688	36	4 571	5 429	1	17	88	-	52.4	11.3
全 日 制	82 432	41 579	(41 549)	21 352	187	10 083	9 228	3	38	92	1	50.4	12.4
男子	41 600	19 949	(19 937)	11 729	151	5 632	4 137	2	30	5	1	48.0	13.6
女子	40 832	21 630	(21 612)	9 623	36	4 451	5 091	1	8	87	-	53.0	10.9
国 立	451	246	(246)	205	-	-	-	-	-	-	-	54.5	-
男子	217	101	(101)	116	-	-	-	-	-	-	-	46.5	-
女子	234	145	(145)	89	-	-	-	-	-	-	-	62.0	-
公 立	49 466	20 197	(20 171)	13 882	163	8 277	6 944	3	33	73	1	40.8	16.9
男子	23 237	8 452	(8 441)	6 756	130	4 746	3 151	2	25	5	1	36.4	20.6
女子	26 229	11 745	(11 730)	7 126	33	3 531	3 793	1	8	68	-	44.8	13.8
私 立	32 515	21 136	(21 132)	7 265	24	1 806	2 284	-	5	19	-	65.0	5.6
男子	18 146	11 396	(11 395)	4 857	21	886	986	-	5	-	-	62.8	4.9
女子	14 369	9 740	(9 737)	2 408	3	920	1 298	-	-	19	-	67.8	6.5
定 時 制	1 605	179	(172)	155	9	497	763	2	11	2	-	11.2	31.8
男子	988	85	(85)	90	9	377	425	2	2	1	-	8.6	38.5
女子	617	94	(87)	65	-	120	338	-	9	1	-	15.2	21.1
公 立	1 605	179	(172)	155	9	497	763	2	11	2	-	11.2	31.8
男子	988	85	(85)	90	9	377	425	2	2	1	-	8.6	38.5
女子	617	94	(87)	65	-	120	338	-	9	1	-	15.2	21.1
私 立	-	-	(-)	-	-	-	-	-	-	-	-	-	-
男子	-	-	(-)	-	-	-	-	-	-	-	-	-	-
女子	-	-	(-)	-	-	-	-	-	-	-	-	-	-
(再掲)													
普 通 科	69 535	37 246	(37 217)	18 528	173	5 501	8 084	3	26	65	1	53.6	8.0
男子	34 680	17 907	(17 897)	10 275	144	2 664	3 687	3	15	5	1	51.6	7.7
女子	34 855	19 339	(19 320)	8 253	29	2 837	4 397	-	11	60	-	55.5	8.3
農 業 科	476	87	(87)	110	4	172	103	-	1	3	-	18.3	37.0
男子	237	42	(42)	57	3	95	40	-	-	-	-	17.7	40.1
女子	239	45	(45)	53	1	77	63	-	1	3	-	18.8	33.9
工 業 科	5 873	1 122	(1 118)	958	11	3 062	718	2	19	2	-	19.1	52.5
男子	5 227	967	(966)	781	9	2 879	590	1	16	1	-	18.5	55.4
女子	646	155	(152)	177	2	183	128	1	3	1	-	24.0	28.9
商 業 科	3 226	487	(486)	657	4	1 459	619	-	-	18	-	15.1	45.8
男子	576	149	(149)	148	2	195	82	-	-	-	-	25.9	33.9
女子	2 650	338	(337)	509	2	1 264	537	-	-	18	-	12.8	48.4
家 庭 科	45	4	(4)	4	-	14	23	-	1	-	-	8.9	33.3
男子	-	-	(-)	-	-	-	-	-	-	-	-	-	-
女子	45	4	(4)	4	-	14	23	-	1	-	-	8.9	33.3
看 護 科	158	19	(19)	103	-	8	28	-	-	-	-	12.0	5.1
男子	-	-	(-)	-	-	-	-	-	-	-	-	-	-
女子	158	19	(19)	103	-	8	28	-	-	-	-	12.0	5.1
そ の 他	3 966	2 493	(2 492)	923	4	234	312	-	2	3	-	62.9	6.0
男子	1 651	887	(886)	494	2	140	128	-	1	-	-	53.7	8.5
女子	2 315	1 606	(1 606)	429	2	94	184	-	1	3	-	69.4	4.2
總 合 学 科	758	300	(298)	224	-	130	104	-	-	3	-	39.6	17.5
男子	217	82	(82)	64	-	36	35	-	-	-	-	37.8	16.6
女子	541	218	(216)	160	-	94	69	-	-	3	-	40.3	17.9
通信制高等学校													
平成8年度間	5 217	354	(268)	1 111	14	2 102	1 634	2	8	28		6.8	41.0
9	5 404	424	(350)	1 245	7	1 942	1 661	125	7	14		7.8	36.3
10	6 213	550	(468)	1 491	26	1 640	2 502	4	5	8	-	8.9	26.6
11	7 599	855	(803)	1 441	17	1 377	3 855	54	6	6	-	11.3	18.3
平成12年度間	7 690	1 101	1 045	1 736	17	1 429	3 384	23	6	11	-	14.3	18.8
男子	4 282	556	(527)	976	8	880	1 848	14	4	2	-	13.0	20.7
女子	3 408	545	(518)	760	9	549	1 536	9	2	9	-	16.0	16.4

第27表

課程、設置者、進路別高等学校卒業者の
進学者数及び専修学校等入学者数

1) 通信制を除く。

ア) 大学・短期大学通信教育部・別科、高等学校専攻科、盲・聾・養護学校高等部専攻科に進学した者である。

(各年5月1日現在)

課 程	進 学 者				専 修 学 校 等 入 学 者			公 共 職 業 能 力 開 発 施 設 等 入 学 者
	総 数	大 学 (学 部)	短 期 大 学 (本 科)	ア) そ の 他	総 数	専 修 学 校	各 種 学 校	
平成9年3月	43 296	26 797	16 368	131	26 860	13 918	12 942	354
10	42 901	28 270	14 546	85	23 621	12 638	10 983	315
11	42 162	29 322	12 740	100	21 368	12 281	9 087	253
12	41 802	31 120	10 617	65	19 841	11 946	7 895	249
平成13年3月	41 758	31 829	9 878	51	21 507	12 769	8 738	196
男子	20 034	18 974	1 038	22	11 819	5 446	6 373	160
女子	21 724	12 855	8 840	29	9 688	7 323	2 365	36
全 日 制	41 579	31 701	9 835	43	21 352	12 643	8 709	187
男子	19 949	18 904	1 024	21	11 729	5 370	6 359	151
女子	21 630	12 797	8 811	22	9 623	7 273	2 350	36
国 立	246	244	2	-	205	3	202	-
男子	101	101	-	-	116	1	115	-
女子	145	143	2	-	89	2	87	-
公 立	20 197	14 291	5 874	32	13 882	9 309	4 573	163
男子	8 452	7 816	623	13	6 756	3 811	2 945	130
女子	11 745	6 475	5 251	19	7 126	5 498	1 628	33
私 立	21 136	17 166	3 959	11	7 265	3 331	3 934	24
男子	11 396	10 987	401	8	4 857	1 558	3 299	21
女子	9 740	6 179	3 558	3	2 408	1 773	635	3
定 時 制	179	128	43	8	155	126	29	9
男子	85	70	14	1	90	76	14	9
女子	94	58	29	7	65	50	15	-
公 立	179	128	43	8	155	126	29	9
男子	85	70	14	1	90	76	14	9
女子	94	58	29	7	65	50	15	-
私 立	-	-	-	-	-	-	-	-
男子	-	-	-	-	-	-	-	-
女子	-	-	-	-	-	-	-	-

資料 大阪府企画調整部統計課「大阪の学校統計」

第28表

学科、産業別高等学校卒業者の就職者数

1) 通信制を除く。

2) 就職者とは、大学等・専修学校等・公共職業能力開発施設等へ入学しつつ就職している者を含んでいる。

(各年5月1日現在)

学 科	第 一 次 産 業							第 二 次 産 業							第 三 次 産 業					左 記 以 外 の も の
	農 業	林 業	漁 業	鉱 業	建 設 業	製 造 業	電 気・ ガ 斯・ 水 道 業	運 輸・ 通 信 業	卸 売・ 小 売 業、 飲 食 店	金 融・ 保 険 業	不 動 産 業	サ ー ビ ス 業	公 務							
平成9年3月	20	3	1	1	1 417	6 606	229	1 016	4 927	238	75	3 320	420	267						
10	19	-	1	9	1 193	5 925	207	917	4 161	214	46	2 774	328	252						
11	29	2	1	11	900	4 857	170	619	3 241	134	49	2 572	340	149						
12	28	1	6	7	826	4 205	140	527	2 541	118	37	2 289	315	220						
平成13年3月	28	-	3	2	606	4 247	87	635	2 283	100	35	2 128	353	217						
男子	23	-	3	-	500	2 890	70	443	864	18	14	848	248	127						
女子	5	-	-	2	106	1 357	17	192	1 419	82	21	1 280	105	90						
普 通 科	14	-	2	1	225	1 940	39	373	1 363	46	12	1 235	234	109						
男子	13	-	2	-	164	1 102	23	261	530	3	2	362	167	56						
女子	1	-	-	1	61	838	16	112	833	43	10	873	67	53						
農 業	11	-	-	-	13	62	-	4	40	-	-	28	9	9						
男子	7	-	-	-	13	39	-	3	13	-	-	8	8	4						
女子	4	-	-	-	-	23	-	1	27	-	-	20	1	5						
工 業	1	-	-	-	13	1 670	45	148	268	9	12	465	68	81						
男子	1	-	-	-	13	1 595	45	144	243	6	12	418	61	64						
女子	-	-	-	-	-	75	-	4	25	3	-	47	7	17						
商 業	-	-	-	-	40	447	2	90	508	44	11	301	17	16						
男子	-	-	-	-	6	74	1	22	40	9	-	35	6	2						
女子	-	-	-	-	34	373	1	68	468	35	11	266	11	14						
家 庭 科	-	-	-	-	-	9	-	-	3	-	-	3	-	-						
男子	-	-	-	-	-	-	-	-	-	-	-	-	-	-						
女子	-	-	-	-	-	9	-	-	3	-	-	3	-	-						
看 護 科	-	-	-	-	-	-	-	-	-	-	-	8	-	-						
男子	-	-	-	-	-	-	-	-	-	-	-	-	-	-						
女子	-	-	-	-	-	-	-	-	-	-	-	-	-	-						
そ の 他	2	-	1	-	8	94	1	11	56	-	-	46	18	2						
男子	2	-	1	-	6	69	1	7	33	-	-	17	4	1						
女子	-	-	-	-	2	25	-	4	23	-	-	29	14	1						
総 合	-	-	-	-	4	25	-	9	45	1	-	42	7	-						
男子	-	-	-	-	4	11	-	6	5	-	-	8	2	-						
女子	-	-	-	-	-	14	-	3	40	1	-	34	5	-						
(再掲) 府外就職者	19	-	1	-	41	233	6	19	96	4	-	161	51	24						
男子	17	-	1	-	39	183	3	8	54	2	-	95	43	18						
女子	2	-	-	-	2	50	3	11	42	2	-	66	8	6						

資料 大阪府企画調整部統計課「大阪の学校統計」

第29表

学科、進路別高等学校卒業者の進学者数及び専修学校等入学者数

1) 通信制を除く。

ア) 大学・短期大学通信教育部・別科、高等学校専攻科、盲・聾・養護学校高等部専攻科に進学した者である。

(各年5月1日現在)

学 科	進 学 者				専修学校 専門課程 進 学 者	専 修 学 校 一 般 課 程 等 入 学 者			公 共 職 業 能 力 開 発 施 設 等 入 学 者
	総 数	大 学 (学部)	短 期 大 学 (本科)	ア) そ の 他		総 数	専 修 学 校 一 般 課 程 等	各 種 学 校	
平成9年3月	43 296	26 797	16 368	131	13 050	13 810	868	12 942	354
10	42 901	28 270	14 546	85	11 827	11 794	811	10 983	315
11	42 162	29 322	12 740	100	11 326	10 042	955	9 087	253
12	41 802	31 120	10 617	65	10 801	9 040	1 145	7 895	249
平成13年3月	41 758	31 829	9 878	51	11 289	10 218	1 480	8 738	196
男子	20 034	18 974	1 038	22	4 597	7 222	849	6 373	160
女子	21 724	12 855	8 840	29	6 692	2 996	631	2 365	36
普 通 科	37 246	28 407	8 805	34	9 270	9 258	1 205	8 053	173
男子	17 907	17 213	680	14	3 645	6 630	703	5 927	144
女子	19 339	11 194	8 125	20	5 625	2 628	502	2 126	29
農 業 科	87	34	53	-	94	16	4	12	4
男子	42	24	18	-	49	8	1	7	3
女子	45	10	35	-	45	8	3	5	1
専 工 業 科	1 122	753	357	12	763	195	129	66	11
男子	967	674	286	7	633	148	97	51	9
女子	155	79	71	5	130	47	32	15	2
門 商 業 科	487	241	245	1	554	103	48	55	4
男子	149	125	24	-	125	23	13	10	2
女子	338	116	221	1	429	80	35	45	2
学 家 庭 科	4	-	4	-	3	1	1	-	-
男子	-	-	-	-	-	-	-	-	-
女子	4	-	4	-	3	1	1	-	-
科 看 護 科	19	2	17	-	103	-	-	-	-
男子	-	-	-	-	-	-	-	-	-
女子	19	2	17	-	103	-	-	-	-
そ の 他 科	2 493	2 182	309	2	330	593	91	502	4
男子	887	859	27	1	105	389	35	354	2
女子	1 606	1 323	282	1	225	204	56	148	2
総 合 学 科	300	210	88	2	172	52	2	50	-
男子	82	79	3	-	40	24	-	24	-
女子	218	131	85	2	132	28	2	26	-

資料 大阪府企画調整部統計課「大阪の学校統計」

第30表

学科、職業別高等学校卒業者の就職者数

1) 通信制を除く。

ア) 就職者に進学者・専修学校等入学者・公共職業能力開発施設等入学者のうち就職している者を加えた数である。

(各年5月1日現在)

学 科	ア) 就 職 者 総 数	専 門 的 技 術 的 職 業 従 事 者	事 務 従 事 者	販 売 従 事 者	サ ー ビ ス 職 業 従 事 者	保 安 職 業 従 事 者	農 林 漁 業 作 業 者	運 輸 ・ 通 信 従 事 者	生 産 工 程 ・ 労 務 作 業 者	左 記 以 外 の も の	(再掲)
											自 家 ・ 自 営 業 に 就 いた 者
平成9年3月	18 540	173	3 877	3 214	2 570	263	24	469	7 606	344	875
10	16 046	78	3 340	2 596	2 228	242	24	505	6 702	331	788
11	13 074	55	2 423	2 150	2 089	224	66	317	5 551	199	815
12	11 260	154	1 838	1 640	1 924	201	53	236	4 947	267	563
平成13年3月	10 724	197	1 812	1 386	1 844	238	38	370	4 533	306	514
男子	6 048	73	250	544	700	212	34	319	3 720	196	361
女子	4 676	124	1 562	842	1 144	26	4	51	813	110	153
普 通 科	5 593	15	890	947	1 271	133	15	217	1 961	144	342
男子	2 685	9	125	359	407	115	15	178	1 397	80	246
女子	2 908	6	765	588	864	18	-	39	564	64	96
農 業 科	176	9	6	30	24	7	19	2	72	7	12
男子	95	-	1	9	7	7	15	2	47	7	9
女子	81	9	5	21	17	-	4	-	25	-	3
専 工 業 科	3 083	63	126	142	259	81	1	123	2 175	113	86
男子	2 896	58	96	117	220	80	1	120	2 100	104	80
女子	187	5	30	25	39	1	-	3	75	9	6
門 商 業 科	1 477	99	732	209	183	10	-	14	195	35	42
男子	195	4	22	40	27	6	-	8	84	4	11
女子	1 282	95	710	169	156	4	-	6	111	31	31
学 家 庭 科	15	-	-	1	5	-	-	-	9	-	-
男子	-	-	-	-	-	-	-	-	-	-	-
女子	15	-	-	1	5	-	-	-	9	-	-
科 看 護 科	8	8	-	-	-	-	-	-	-	-	-
男子	-	-	-	-	-	-	-	-	-	-	-
女子	8	8	-	-	-	-	-	-	-	-	-
そ の 他 科	239	1	27	28	61	7	3	5	100	7	20
男子	141	-	5	14	31	4	3	3	80	1	10
女子	98	1	22	14	30	3	-	2	20	6	10
総 合 学 科	133	2	31	29	41	-	-	9	21	-	12
男子	36	2	1	5	8	-	-	8	12	-	5
女子	97	-	30	24	33	-	-	1	9	-	7

資料 大阪府企画調整部統計課「大阪の学校統計」

第31表 進路別盲学校、聾学校及び養護学校の卒業生数

ア) ()内は、中学部については高等学校(本科)通信制課程、高等部については大学・短期大学通信教育部への進学者を除く。
イ)平成10年3月までは、再掲欄「Bのうち」「Cのうち」の細分化はしていない。(各年5月1日現在)

学校種別	卒業生総数 (3月卒業生)	A		B 専修学校 等入学者	C 公共職業能 力開発施設 等入学者	就職者	左記以 外の者	死亡・ 不詳の者	左記 A, B, C のうち 就職している者(再掲)			進学率 (現役進学率)	就職率
		ア) 進学者	イ) Aのうち						イ) Bのうち	イ) Cのうち			
	人											%	
中 学 部	平成9年3月	396	389 (388)	-	1	3	3	-	-	-	-	98.2	0.8
	10	392	377 (373)	9	2	1	3	-	-	-	-	96.2	0.3
	11	403	395 (391)	1	1	-	7	-	-	-	-	98.0	-
	12	412	407 (402)	1	-	-	4	-	-	-	-	98.8	-
	平成13年3月	378	370 (365)	1	-	-	5	2	-	-	-	97.9	-
	盲学校	12	12 (12)	-	-	-	-	-	-	-	-	100.0	-
聾学校	27	27 (27)	-	-	-	-	-	-	-	-	100.0	-	
養護学校	339	331 (326)	1	-	-	5	2	-	-	-	97.6	-	
高 等 部	平成9年3月	782	26 (26)	3	52	127	573	1	-	1	-	3.3	16.4
	10	738	30 (29)	-	57	114	537	-	-	-	-	4.1	15.4
	11	775	29 (29)	-	44	101	600	1	-	-	-	3.7	13.0
	12	776	31 (31)	1	58	112	574	-	-	-	-	4.0	14.4
	平成13年3月	769	29 (29)	1	57	103	579	-	-	-	-	3.8	13.4
	盲学校	15	6 (6)	-	-	-	1	8	-	-	-	40.0	6.7
聾学校	38	23 (23)	-	1	12	2	-	-	-	-	60.5	31.6	
養護学校	716	-	1	56	90	569	-	-	-	-	-	12.6	

資料 大阪府企画調整部統計課「大阪の学校統計」

第32表 理由別小学校及び中学校の長期欠席者数

1) 上段の数値は、前年度間に連続又は断続して30日以上欠席した児童生徒数で、下段()内は、50日以上欠席した児童生徒数である。
2) 平成11年度間からは「50日以上」の調査がなくなり、「30日以上」のみとなっている。(各年5月1日現在)

年度間	小 学 校					中 学 校				
	総数	病 気	経済的理由	不登校	その他	総数	病 気	経済的理由	不登校	その他
	人									
平成8年度	6 314 (2 884)	3 996 (1 319)	31 (19)	1 075 (836)	1 212 (710)	12 168 (8 697)	3 104 (1 628)	272 (234)	4 302 (3 658)	4 490 (3 177)
9	6 681 (3 224)	4 041 (1 347)	17 (13)	1 220 (998)	1 403 (866)	13 422 (9 804)	3 036 (1 567)	118 (101)	4 980 (4 269)	5 288 (3 867)
10	6 904 (3 268)	4 199 (1 360)	12 (8)	1 472 (1 182)	1 221 (718)	13 848 (10 165)	2 986 (1 433)	116 (100)	6 387 (5 434)	4 359 (3 198)
11	6 664	3 802	8	1 745	1 109	13 394	2 291	92	8 668	2 343
平成12年度	7 035	4 025	5	1 839	1 166	13 641	2 488	41	8 987	2 125

資料 大阪府企画調整部統計課「大阪の学校統計」

第33表 学年別小学校、中学校及び高等学校の帰国子女数

1) 本欄には、海外勤務者等の子女で、引続き1年を超える期間海外に在留し、調査前年の4月1日から調査年の3月31日までの間に帰国した児童生徒数を掲載している。(各年5月1日現在)

年度間	小 学 校							中 学 校				高 等 学 校				
	総数	1年	2年	3年	4年	5年	6年	総数	1年	2年	3年	総数	1年	2年	3年	4年
	人															
平成8年度	346	38	56	54	60	62	76	145	56	43	46	87	50	19	18	-
9	328	51	38	61	57	53	68	125	55	31	39	107	60	27	20	-
10	328	41	53	68	55	67	44	175	69	53	53	141	65	49	26	1
11	321	40	48	63	77	50	43	160	58	48	54	140	66	43	31	-
平成12年度	235	17	52	37	46	39	44	127	40	54	33	137	57	42	37	1

資料 大阪府企画調整部統計課「大阪の学校統計」

第34表

学校種別建物面積及び土地面積

(1) 公立学校の建物面積及び土地面積 (各年5月1日現在)

区 分	学 校 数	建 物 (校舎) 面 積 (設 置 者 所 有)					土 地 面 積 (設 置 者 所 有)				
		総 面 積	構 造 別			総 面 積	用 途 別				
			鉄 筋	木 造	鉄骨その他		建 物 敷 地	運 動 場 敷 地	実 験 実 習 地 そ の 他		
	校	m ²									
平成9年	2 145	10 802 177	10 467 223	40 995	293 959	30 719 882		
10	2 144	10 918 434	10 582 226	37 554	298 654	31 040 032		
11	2 142	10 945 560	10 607 352	35 156	303 052	30 936 767		
12	2 136	10 946 897	10 613 936	32 959	300 002	31 087 274		
平成13年	2 134	10 936 837	10 600 299	43 448	303 090	31 031 266		
小 学 校	1 040	5 273 529	5 180 947	11 470	81 112	14 352 498	7 286 173	6 642 167	424 158		
中 学 校	465	2 940 802	2 870 132	4 304	66 366	9 096 683	4 264 299	4 527 232	305 152		
高 等 学 校	189	2 151 993	2 083 643	1 230	67 120	6 163 418	3 069 583	2 722 343	371 492		
盲・聾・養護学校	39	253 000	240 004	235	12 761	561 025	402 364	145 106	13 555		
幼 稚 園	394	301 552	214 429	26 209	70 914	853 453	471 174	363 125	19 154		
専 修 学 校	6	13 371	8 679	-	4 692	3 214	-	-	3 214		
各 種 学 校	1	2 590	2 465	-	125	975		

資料 大阪府教育委員会施設課、大阪府企画調整部統計課「大阪の学校統計」

(2) 私立学校の建物面積 (各年5月1日現在)

区 分	学 校 数	総 面 積	設 置 者 所 有 (用 途 別)				借 用	(再掲)設 置 者 所 有 (構 造 別)			
			総 面 積	校 舎	講 堂 ・ 屋 内 運 動 場	寄 宿 舎		木 造	鉄筋ｺﾝｸﾘｰﾄ	鉄 骨 造 そ の 他	
	校	m ²									
平成9年	953	2 921 177	2 876 788	44 389	42 923	2 220 579	613 286	
10	942	2 932 360	2 892 297	40 063	37 750	2 245 814	608 733	
11	936	3 078 513	3 004 507	74 006	33 298	2 344 303	626 906	
12	934	3 039 858	2 999 021	40 837	32 939	2 313 868	652 214	
平成13年	927	3 035 101	2 998 256	36 845	32 099	2 308 592	657 565	
小 学 校	15	86 043	86 043	76 708	9 335	-	-	849	78 326	6 868	
中 学 校	63	151 783	151 783	131 561	16 220	4 002	-	191	141 624	9 968	
高 等 学 校	94	1 298 827	1 295 560	1 004 549	253 233	37 778	3 267	4 843	1 194 817	95 900	
盲・聾・養護学校	-	-	-	-	-	-	-	-	-	-	
幼 稚 園	447	605 981	598 606	568 855	29 116	635	7 375	18 610	318 464	261 532	
専 修 学 校	226	762 146	744 554	695 553	17 327	31 674	17 592	2 820	516 305	225 429	
各 種 学 校	82	130 321	121 710	8 611	4 786	59 056	57 868	

資料 大阪府企画調整部統計課「大阪の学校統計」

(3) 私立学校の土地面積 (各年5月1日現在)

区 分	総 面 積	設 置 者 所 有 (用 途 別)				借 用			
		総 面 積	屋 外 運 動 場	実 験 実 習 地	建 物 敷 地 他	総 面 積	屋 外 運 動 場	実 験 実 習 地	建 物 敷 地 他
	m ²								
平成9年	5 044 853	4 555 823	489 030
10	4 982 351	4 528 023	454 328
11	5 110 255	4 624 568	485 687
12	5 063 652	4 623 718	439 934
平成13年	5 184 426	4 789 488	394 938
小 学 校	116 031	104 736	45 123	-	59 613	11 295	7 791	-	3 504
中 学 校	164 723	164 036	98 725	6 257	59 054	687	455	-	232
高 等 学 校	2 996 323	2 910 471	1 411 421	142 724	1 356 326	85 852	59 442	1 701	24 709
盲・聾・養護学校	-	-	-	-	-	-	-	-	-
幼 稚 園	1 153 027	972 796	433 069	45 908	493 819	180 231	106 012	814	73 405
専 修 学 校	609 432	512 737	100 607	43 709	368 421	96 695	14 804	14 402	67 489
各 種 学 校	144 890	124 712	20 178

資料 大阪府企画調整部統計課「大阪の学校統計」

第35表 都道府県別小学校・中学校・高等学校・幼稚園の学校(園)数、在学者数及び教員数

(各年5月1日現在)

都道府県	小 学 校			中 学 校			高 等 学 校			幼 稚 園		
	学校数	児童数	教員数 (本務者)	学校数	生徒数	教員数 (本務者)	学校数	生徒数	教員数 (本務者)	園数	在園者数	教員数 (本務者)
平成9年	24 376	7 855 387	420 901	11 257	4 481 480	270 229	5 496	4 371 360	276 108	14 690	1 789 523	103 839
10	24 295	7 663 533	415 680	11 236	4 380 604	266 729	5 493	4 258 385	273 307	14 603	1 786 129	104 687
11	24 188	7 500 315	411 478	11 220	4 243 763	262 214	5 481	4 212 276	271 213	14 527	1 778 298	105 052
12	24 106	7 366 080	407 596	11 209	4 103 716	257 605	5 478	4 165 435	269 026	14 451	1 773 684	106 074
平成13年	23 964	7 296 921	407 826	11 191	3 991 911	255 489	5 479	4 061 761	266 545	14 374	1 753 423	106 684
国立	73	47 260	1 779	76	33 647	1 653	15	8 787	601	49	6 819	319
公立	23 719	7 182 434	402 800	10 429	3 724 711	241 519	4 146	2 865 102	204 015	5 883	360 963	25 578
私立	172	67 227	3 247	686	233 533	12 317	1 318	1 187 872	61 929	8 442	1 385 641	80 787
北海道	1 516	318 296	20 208	762	179 416	13 314	336	185 684	13 275	593	73 115	4 732
青森県	458	90 374	6 151	193	50 737	3 644	91	53 822	3 944	150	13 597	895
岩手県	477	86 122	6 061	214	47 811	3 604	99	50 327	3 760	159	16 532	1 019
宮城県	471	139 933	8 074	232	79 624	5 186	112	82 405	5 330	334	37 343	2 196
秋田県	318	66 421	4 572	136	37 857	2 644	65	40 056	3 010	116	11 949	804
山形県	372	74 847	4 950	138	42 684	2 858	70	43 151	3 128	120	14 887	1 054
福島県	590	136 663	8 112	251	77 403	5 001	115	78 105	5 246	399	34 584	2 189
茨城県	590	181 931	10 251	243	102 347	6 282	132	101 503	6 620	425	44 735	2 809
栃木県	436	121 121	7 048	184	69 569	4 287	84	74 263	4 620	214	33 895	2 223
群馬県	355	121 155	6 631	185	65 568	4 292	87	65 071	4 229	248	28 530	1 959
埼玉県	840	404 800	18 555	439	205 656	11 588	212	198 409	11 903	657	121 136	6 802
千葉県	869	332 005	16 836	409	177 758	10 445	205	174 529	10 712	602	96 627	5 094
東京都	1 429	558 288	28 734	843	312 565	18 328	457	349 982	20 004	1 150	171 000	10 398
神奈川県	904	459 689	21 832	481	232 360	13 471	261	220 506	13 776	771	141 436	7 600
新潟県	634	146 590	9 204	254	81 656	5 390	127	85 212	5 753	165	19 763	1 400
富山県	238	61 347	3 626	86	33 900	2 156	61	35 389	2 658	108	9 452	692
石川県	274	69 163	4 162	113	37 582	2 429	65	38 367	2 844	78	9 136	647
福井県	226	51 601	3 192	87	28 322	1 937	39	28 841	2 033	134	6 750	510
山梨県	220	55 592	3 415	108	29 377	2 071	49	31 582	2 221	76	9 506	628
長野県	414	132 622	7 392	199	71 297	4 939	107	71 598	5 069	121	15 483	1 096
岐阜県	408	127 720	7 145	205	69 723	4 587	93	70 353	4 611	198	26 182	1 656
静岡県	552	223 041	11 253	291	124 646	7 157	148	125 358	8 057	547	69 057	4 367
愛知県	989	418 640	20 565	435	220 429	12 562	232	212 147	12 764	529	102 040	5 344
三重県	454	112 337	7 136	191	61 981	4 281	78	61 242	4 188	279	22 752	1 603
滋賀県	237	86 136	4 788	104	47 284	3 020	58	45 187	3 078	191	17 833	1 286
京都府	460	140 199	8 031	205	77 340	4 994	105	85 747	5 525	241	33 662	2 044
大阪府	1 058	484 045	23 785	531	255 503	15 328	284	255 732	15 870	842	139 760	7 757
兵庫県	861	326 213	17 255	404	176 206	10 940	229	173 961	11 218	796	74 898	4 491
奈良県	267	85 308	5 039	119	47 703	3 116	64	44 833	3 006	211	21 709	1 489
和歌山県	345	63 823	4 440	152	36 587	2 864	54	37 377	2 681	125	11 252	770
鳥取県	183	37 818	2 630	62	21 561	1 527	38	22 018	1 680	52	5 475	395
島根県	290	44 994	3 675	115	25 793	2 099	51	26 411	2 109	130	7 202	588
岡山県	454	114 393	6 988	179	63 888	4 107	106	69 285	4 654	364	23 563	1 568
広島県	658	169 732	10 007	285	92 020	5 997	141	93 263	6 722	343	37 203	2 232
山口県	375	84 555	5 260	199	47 769	3 531	92	48 995	3 538	209	18 603	1 196
徳島県	284	46 891	3 338	97	26 571	2 108	53	28 052	2 176	241	9 905	776
香川県	217	58 023	3 628	90	32 861	2 319	45	33 675	2 520	206	16 586	1 139
愛媛県	382	87 585	5 540	158	49 883	3 454	75	50 808	3 607	196	21 238	1 324
高知県	327	44 624	3 814	141	25 312	2 531	50	26 594	2 382	65	5 476	424
福岡県	792	293 976	15 012	378	163 976	9 667	186	168 579	9 740	523	67 017	4 225
佐賀県	205	57 300	3 336	100	32 884	2 248	46	34 504	2 464	111	10 888	713
長崎県	435	98 024	6 082	217	56 268	3 932	88	57 978	4 063	203	18 584	1 269
熊本県	522	116 381	7 246	208	65 991	4 409	85	66 533	4 307	163	18 536	1 163
大分県	391	71 795	4 949	158	40 312	2 981	75	43 875	3 358	273	14 225	987
宮崎県	293	75 033	4 440	151	42 779	3 059	58	44 232	3 002	147	11 882	812
鹿児島県	610	113 872	7 980	287	65 579	5 000	105	68 579	5 104	285	21 216	1 329
沖縄県	284	105 903	5 458	172	57 573	3 805	66	57 641	3 986	284	17 223	990

資料 文部科学省生涯学習政策局調査企画課「学校基本調査速報」、大阪府企画調整部統計課「大阪の学校統計」

第36表 児童、生徒及び幼児の身長・体重・座高の平均値

1) 平成13年度「学校保健統計調査」による。
 2) 調査実施校(全国9,165校、うち大阪府195校)に在籍する児童、生徒及び幼児のうちから年齢別男女別に抽出された者(全国4.3%、大阪府1.4%)を対象として調査した結果である。
 3) 年齢は平成13年4月1日現在の満年齢である。

区 分	身 長 (c m)				体 重 (k g)				座 高 (c m)				
	全 国		大 阪 府		全 国		大 阪 府		全 国		大 阪 府		
	平均値	標準偏差	平均値	標準偏差	平均値	標準偏差	平均値	標準偏差	平均値	標準偏差	平均値	標準偏差	
男 子													
幼 稚 園 5 歳	110.7	4.74	110.7	4.76	19.2	2.76	19.0	2.44	62.1	2.82	62.1	2.62	
小 学 校	6 歳	116.7	4.94	116.4	4.84	21.7	3.68	21.4	3.66	64.9	2.90	65.1	2.90
	7	122.4	5.21	122.5	5.06	24.3	4.42	24.2	3.99	67.7	2.98	67.9	2.89
	8	128.2	5.38	128.0	5.45	27.6	5.57	27.4	5.40	70.4	3.06	70.4	3.03
	9	133.5	5.74	133.5	5.45	31.1	6.81	30.9	6.11	72.8	3.21	72.9	3.03
	10	138.9	6.23	138.3	5.80	35.0	7.99	34.4	7.48	75.1	3.37	75.0	3.32
中 学 校	11	145.3	7.13	144.8	7.01	39.5	9.25	38.9	8.70	77.9	3.81	77.8	3.60
	12 歳	152.9	8.07	152.5	8.23	45.4	10.46	45.2	11.02	81.6	4.55	81.3	4.61
	13	160.2	7.64	159.9	7.43	50.6	10.64	50.6	10.79	85.1	4.47	85.0	4.42
高 等 学 校	14	165.5	6.66	165.7	6.61	55.5	10.55	56.3	11.39	88.1	3.98	88.4	4.00
	15 歳	168.6	5.89	168.8	5.73	60.1	11.06	59.3	9.62	90.1	3.46	90.4	3.39
	16	170.0	5.78	170.2	5.44	61.7	10.67	62.1	10.62	90.9	3.28	91.1	3.06
17	170.9	5.76	171.2	5.92	62.8	10.47	63.1	10.71	91.5	3.26	91.8	3.21	
女 子													
幼 稚 園 5 歳	109.9	4.68	110.0	4.81	18.8	2.72	18.8	2.64	61.6	2.83	61.7	2.72	
小 学 校	6 歳	115.9	4.88	115.6	4.96	21.2	3.45	21.0	3.14	64.6	2.82	64.7	2.90
	7	121.7	5.11	121.8	5.31	23.7	4.08	23.6	4.31	67.4	2.88	67.7	2.90
	8	127.5	5.52	128.0	5.41	26.9	5.16	27.0	5.07	70.1	3.07	70.4	2.95
	9	133.5	6.20	133.1	6.36	30.5	6.36	30.1	6.08	72.8	3.43	72.9	3.48
	10	140.3	6.73	140.0	6.91	34.7	7.29	34.7	7.13	76.0	3.78	76.1	3.74
中 学 校	11	147.1	6.70	146.6	6.80	40.1	8.35	39.6	8.27	79.5	3.88	79.4	3.93
	12 歳	152.2	5.86	152.1	5.69	44.9	8.61	44.4	8.01	82.3	3.57	82.1	3.59
	13	155.2	5.39	155.1	5.46	48.3	8.37	48.2	8.63	83.8	3.20	83.7	3.26
高 等 学 校	14	156.8	5.23	157.0	5.33	50.9	8.12	50.3	7.43	84.8	3.00	84.7	3.10
	15 歳	157.2	5.24	157.8	5.12	52.2	8.53	52.1	8.24	85.1	3.02	85.3	2.88
	16	157.7	5.31	157.9	5.80	53.2	8.14	52.7	8.05	85.3	2.99	85.5	3.01
17	158.0	5.32	158.3	5.32	53.2	8.11	53.3	7.99	85.4	2.95	85.5	2.91	

第37表 児童及び生徒の体力・運動能力テストの平均値

1)調査期日は平成12年4月1日、調査期間は、同年5月～6月である。
 ア)高等学校は全日制のみである。

(平成12年度)

年 齢	体 力 診 断 テ ス ト				運 動 能 力 テ ス ト				
	握 力	上 体 おこし	長 座 体前屈	反 復 横とび	20m シャトルラン	50m走	立幅とび	ボール 投 げ	
	kg	回	cm	回	回	秒	cm	m	
男 子									
小学 校	6 歳	8.98	10.50	26.18	22.89	14.82	11.89	112.95	9.05
	7 歳	10.13	12.98	27.07	26.90	21.48	10.97	127.21	12.87
	8 歳	12.19	14.76	29.33	29.43	27.58	10.36	136.10	17.53
	9 歳	13.88	16.20	30.76	33.57	36.16	9.85	146.31	21.81
	10歳	16.41	18.14	32.18	35.85	40.94	9.44	154.19	25.86
	11歳	19.13	19.66	34.73	38.84	48.01	9.14	163.02	29.23
中 学 校	12歳	24.33	21.77	37.84	43.38	55.63	8.82	175.50	18.90
	13歳	30.24	24.51	40.32	45.49	67.64	8.25	190.93	21.62
	14歳	35.58	25.35	45.51	47.40	75.08	7.86	203.99	23.33
ア)									
高 等 学 校	15歳	39.13	26.17	46.07	47.78	73.80	7.74	210.33	25.42
	16歳	41.27	27.50	47.74	49.59	80.80	7.53	215.72	26.84
	17歳	42.45	27.84	49.31	50.63	81.85	7.43	220.47	27.79
女 子									
小学 校	6 歳	8.27	9.79	27.85	22.36	12.61	12.19	102.96	5.56
	7 歳	9.47	11.41	28.11	25.24	16.55	11.18	113.88	7.51
	8 歳	11.20	13.37	31.34	28.21	22.33	10.69	126.56	10.00
	9 歳	12.93	14.26	32.82	31.07	27.09	10.15	136.50	12.50
	10歳	15.53	16.26	34.72	33.80	31.60	9.64	145.34	14.65
	11歳	18.66	17.27	38.14	35.73	35.73	9.40	150.43	16.80
中 学 校	12歳	21.17	17.39	41.57	38.30	39.31	9.34	156.25	12.76
	13歳	23.27	18.32	43.15	39.93	43.36	9.16	161.61	13.42
	14歳	25.13	18.77	44.99	40.36	46.04	9.12	161.01	14.18
ア)									
高 等 学 校	15歳	25.14	18.31	44.50	39.68	41.92	9.31	157.70	14.40
	16歳	26.08	18.39	44.67	39.76	43.24	9.36	155.65	14.63
	17歳	26.30	18.55	45.70	40.55	44.75	9.34	160.84	15.33