

第 2 2 章

社 会 保 障

第 22 章 社 会 保 障

健康保険

社会保障制度の一つとしての社会保険は、第二次大戦後急速に整備拡充された。その中でも労働者を被保険者としている健康保険は、我が国の社会保険の中でも最も早くから制度化されているが、この保険者には政府及び健康保険組合の2種類がある。

本府における平成12年度の政府管掌健康保険の適用状況を見ると、適用事業所は年度末現在12万5892事業所で、前年度に比べて407事業所、0.3%の減少となった。

一方、被保険者数は161万8470人で、前年度に比べて0.4%の増加となった。

また、給付状況を見ると、給付件数は2286万1566件で、前年度に比べて1.1%増加し、給付金額は3289億円で、同じく1.3%減少した。

国民健康保険

健康保険が一般被雇用者を被保険者としているのに対して、国民健康保険は、一般住民（自営業者及びその家族等）を被保険者としている。

平成12年度における府内の保険者総数は60団体である。その内訳は市町村44、組合16であり、被保険者数は329万9017人で、前年度に比べて2.7%増加した。

また、給付状況は、件数が2732万件で、前年度に比べて6.0%増、金額が4566億円で、同じく2.8%増となり、1件当たり給付金額は1万6711円で、3.0%減となっている。

国民年金

国民年金支給状況を福祉関係についてみると、受給権者数は6万2513人で、前年度に比べて1.0%減少し、支給年金額は490億円で、3.4%減少した。

また、拠出関係についてみると、受給権者数は104万7275人で、前年度に比べて7.1%の増加、支給年金額は6035億円で、同じく9.3%の増加となっている。

雇用保険

平成12年度の雇用保険給付状況を一般雇用保険についてみると、離職票提出件数は、前年度に比べて0.4%減の20万5018件となった。一方、保険金受給実人員は月平均で6.4%減の7万9224人となった。保険金支給額は前年度の1751億円に比べ8.7%減の1599億円となった。

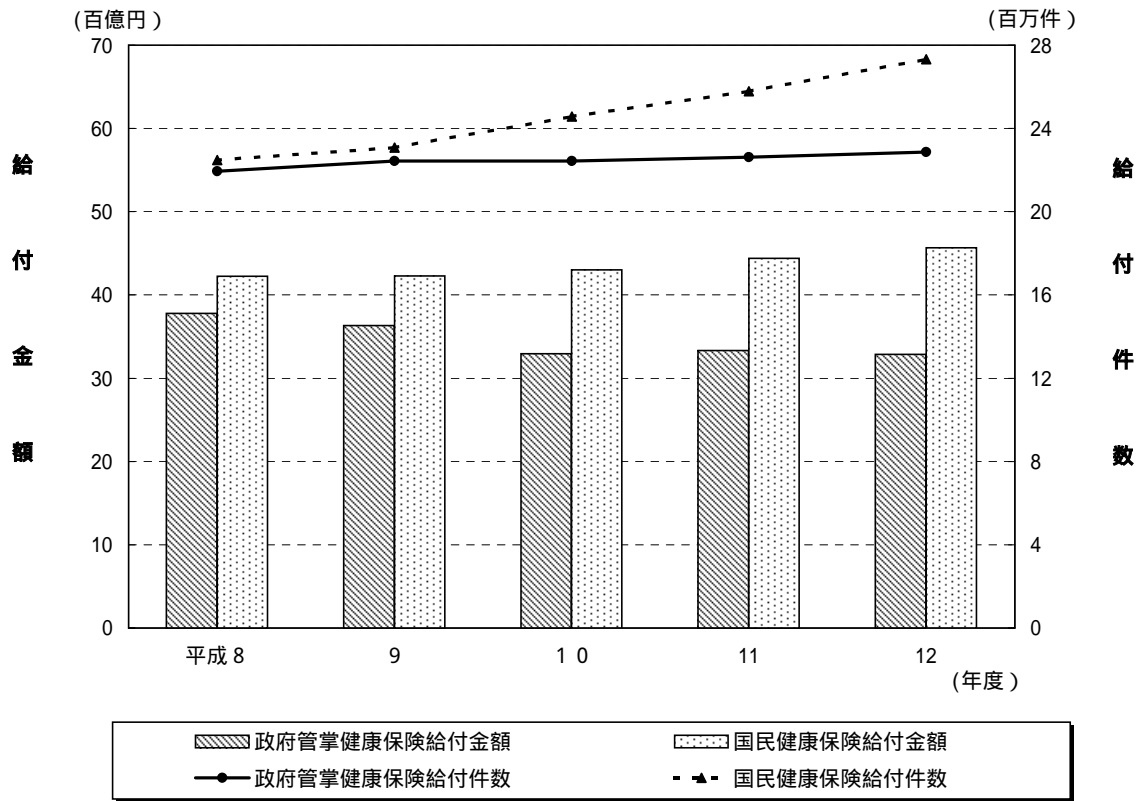
なお、日雇雇用保険の受給者実人員、保険金支給額は、それぞれ15万6574人（前年度比6.3%増）134億円（同4.5%増）となった。

公的扶助

前記各種社会保険に対して、社会保障制度のもう一つの柱となっているのが公的扶助である。平成12年度の保護世帯数・実人員についてみると、保護世帯数は10万15世帯（前年度比9.6%増）保護実人員は14万4248人（同10.1%増）である。これを扶助区分別に前年度と比べると、生活扶助11.9%増、住宅扶助12.3%増、教育扶助13.4%増、医療扶助14.7%増、出産扶助11.1%増、生業扶助23.3%増、葬祭扶助10.4%増となっている。

また、保護費支出額は、総額で2777億円となり、前年度に比べて7.4%の増加となった。これを扶助区分別にみると、医療扶助費が1486億円で2.7%増、生活扶助費が910億円で11.2%増となり、この2費目で総額の86.3%を占め、以下、住宅扶助費は16.3%増、教育扶助費は13.9%増、出産扶助費は10.0%増、生業扶助費は17.0%増、葬祭扶助費は5.2%増となっている。

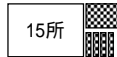
健康保険給付状況の推移



社会福祉施設設置状況 (平成13年4月1日現在)

老人福祉施設

養護老人ホーム 24所



軽費老人ホーム 110所



在宅介護支援センター 333所



老人福祉センター 121所



児童福祉施設

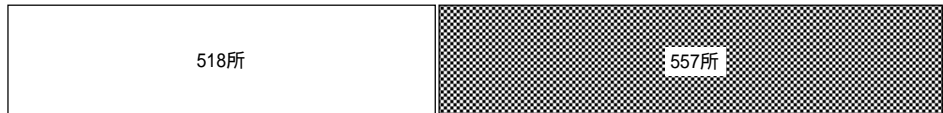
助産施設 75所



児童養護施設 36所

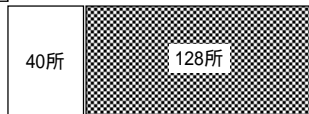


保育所 1075所



知的障害者援護施設

168所



保護施設

33所



身体障害者更生援護施設

129所



母子福祉施設

6所



設置数	設置者区分
□ = 5所	□ = 公立
▨ = 1所	▨ = 私立

第 1 表 政府管掌健康保険

1) 各社会保険事務所の報告に基づく。
2) 日雇特別保険者は除く。

(1) 適用事業所数、被保険者数等

ア) 健康保険法第3条に規定する各等級(40等級)の標準報酬月額に、該当する人員を乗じて総被保険者数で除したものである。

区 分	単位	平成 8 年度	平成 9 年度	平成 10 年度	平成 11 年度	平成 12 年度
事業所数	所	125 750	128 102	127 206	126 299	125 892
被保険者数	人	1 661 700	1 657 470	1 627 423	1 612 048	1 618 470
ア) 平均標準報酬額	円	322 863	326 273	323 639	319 340	317 134

(2) 給付件数・金額

イ) 大阪府社会保険診療報酬支払基金で扱ったものである。

給 付 区 分	平成 10 年度		平成 11 年度		平成 12 年度		
	件 数	金 額	件 数	金 額	件 数	金 額	
総 数	22 438 666	329 376 330	22 620 715	333 088 937	22 861 566	328 856 611	
被 保 険 者 へ の 給 付	診療費	12 359 800	206 315 804	12 340 375	201 865 618	12 395 254	197 261 471
	療養費	11 476 636	170 451 924	11 472 732	167 053 883	11 539 816	163 842 797
	看護費	710 503	5 802 455	702 257	5 780 719	697 718	5 747 733
	移送費	-	-	-	-	-	-
	傷病手当金	5	245	3	39	8	930
	埋葬料	100 691	18 052 983	94 992	17 291 126	87 904	15 807 801
	出産育児一時金	4 271	1 485 933	4 124	1 408 152	3 871	1 303 212
	分べん金	7 750	2 325 000	7 599	2 279 700	7 700	2 310 000
	出産手当金	-	-	-	-	-	-
	高額療養費	8 148	3 278 110	7 986	3 249 112	8 187	3 322 934
被 扶 養 者 へ の 給 付	診療費	10 078 866	123 060 526	10 280 340	131 223 319	10 466 312	131 595 140
	療養費	9 588 892	107 854 972	9 790 688	116 349 326	9 981 968	116 867 521
	看護費	425 369	3 275 402	427 074	3 320 912	421 699	3 259 111
	移送費	-	-	-	-	-	-
	家族埋葬料	6	117	3	58	6	159
	配偶者出産育児一時金	6 231	623 100	5 999	599 900	5 971	597 100
	配偶者分べん金	31 156	9 346 800	30 213	9 063 900	29 571	8 871 300
	配偶者育児手当金	-	-	-	-	-	-
	高額療養費	-	-	-	-	-	-
	高額療養費	27 212	1 960 135	26 363	1 889 223	27 097	1 999 949

資料 大阪社会保険事務局総務部企画課

第 2 表 国民健康保険

(1) 保険者数、被保険者数等

ア) 同種又は同業組合で営むものである。 イ) 被保険者100人当たり (各年度末現在)

年 度	保 険 者 数			被 保 険 者 数			一 般 状 況			
	総 数	市 町 村	ア) 組 合	総 数	世 帯 主	非 世 帯 主	診療所数	保健婦数	事務職員数	イ) 受診件数
平成 8 年度	60	44	16	2 980 600	1 452 667	1 527 933	8	-	1 477	952.25
9	60	44	16	3 033 470	1 498 569	1 534 901	8	-	1 475	968.04
10	60	44	16	3 121 660	1 562 169	1 559 491	8	-	1 481	1 001.67
11	60	44	16	3 213 616	1 627 580	1 586 036	8	-	1 485	1 023.64
平成 12 年度	60	44	16	3 299 017	1 689 232	1 609 785	8	-	1 441	1 040.69

(2) 給付件数・金額

1) 老人保険対象者は除く。ただし、「その他の保険給付金」は老齢分を含む。

給 付 区 分	件 数			金 額		
	平成 10 年度	平成 11 年度	平成 12 年度	平成 10 年度	平成 11 年度	平成 12 年度
総 数	24 569 047	25 788 513	27 323 554	429 994 865	444 171 430	456 616 120
療 養 の 給 付	入院	22 639 199	23 766 010	25 175 517	372 944 248	385 305 897
	入院外	490 808	490 288	485 789	-	-
一 般 診 療	診療	16 003 243	16 458 805	17 005 273	-	-
	歯科診療	3 532 110	3 626 953	3 712 798	-	-
薬 剤 支 給	薬剤	2 613 038	3 189 964	3 971 657	-	-
	養 費	1 205 004	1 256 317	1 325 785	11 800 047	12 553 573
そ の 他 の 保 険 給 付	出産育児一時金	338 997	374 198	420 938	8 833 929	8 770 739
	葬祭費	21 965	21 498	21 433	6 720 100	6 603 850
そ の 他 の 給 付	葬祭費	36 904	37 821	37 737	1 528 530	1 564 010
	その他	280 128	314 879	361 768	585 299	602 879
高 額 療 養 費	385 847	391 988	401 314	36 416 641	37 541 221	39 019 769

資料 大阪府健康福祉部国民健康保険課

第3表 船員保険

(1) 適用船舶所有者数、被保険者数等

1) 船員保険は政府管掌であって、被保険者は船員法第1条の船舶に乗組む船員である。(各年度末現在)

年 度	船 舶 所 有 者 数				被 保 険 者 数				保 険 料 徴 収 決 定 済 額
	総 数	汽 船	漁 船	機 保 船	総 数	汽 船	漁 船	機 保 船	
	人				人				千円
平 成 8 年 度	216	214	2	-	5 315	5 303	12	-	10 269 229
9	201	199	2	-	4 818	4 812	6	-	9 823 091
10	195	193	2	-	4 354	4 346	8	-	8 899 168
11	183	181	2	-	4 175	4 164	11	-	8 362 201
平 成 1 2 年 度	165	164	1	-	3 981	3 971	10	-	8 085 426

(2) 給付件数・金額

ア) 大阪府社会保険診療報酬支払基金で扱ったものである。

(各年度末現在)

給 付 区 分	平 成 1 0 年 度		平 成 1 1 年 度		平 成 1 2 年 度		
	件 数	金 額	件 数	金 額	件 数	金 額	
総 数	31 488	872 318	30 130	838 264	26 806	771 185	
被 保 険 者	総 数	14 393	563 105	13 538	545 626	11 723	515 540
	ア) 診 療 費	10 785	244 382	9 869	233 002	8 279	199 884
	療 養 費	931	7 571	879	6 470	799	6 709
	看 護 費	-	-	-	-	-	-
	移 送 費	-	-	-	-	1	29
	傷 病 手 当 金	1 033	274 499	1 035	281 003	962	279 375
	埋 葬 料	19	16 429	8	6 500	13	11 765
	出 産 育 児 一 時 金	3	900	-	-	3	900
	分 べ ん 費	-	-	-	-	-	-
	出 産 手 当 金	3	2 179	-	-	1	621
者	育 児 手 当 金	-	-	-	-	-	-
	薬 剤 支 給	1 512	8 791	1 658	10 912	1 584	9 558
	高 額 療 養 費	107	8 354	89	7 739	81	6 699
	総 数	17 084	308 212	16 575	290 799	15 076	255 103
被 扶 養 者	ア) 診 療 費	13 851	212 687	13 044	203 760	11 406	164 667
	療 養 費	1 439	10 580	1 457	8 717	1 406	9 518
	看 護 費	-	-	-	-	-	-
	葬 祭 費	58	40 502	51	33 460	53	33 698
	配偶者出産育児一時金	89	26 700	86	25 800	89	26 700
	配 偶 者 分 べ ん 費	-	-	-	-	-	-
	育 児 手 当 金	-	-	-	-	-	-
	薬 剤 支 給	1 496	6 692	1 777	8 370	1 940	8 555
高 額 療 養 費	151	11 051	160	10 692	182	11 965	
世 帯 合 算 高 額 療 養 費	11	1 001	17	1 839	7	542	

資 料 大阪社会保険事務局総務部企画課

第4表 厚生年金保険

1) 各社会保険事務所の報告に基づくものである。

(各年度末現在)

区 分	単 位	平 成 8 年 度	平 成 9 年 度	平 成 1 0 年 度	平 成 1 1 年 度	平 成 1 2 年 度
事 業 所 数	所	140 923	142 880	141 488	140 125	139 316
被 保 険 者 数	人	3 185 490	3 232 279	3 191 407	3 205 202	3 176 208
平 均 標 準 報 酬 額	円	335 015	339 660	340 105	341 697	343 026

資 料 大阪社会保険事務局総務部企画課

第5表 支給区別国民年金受給権者数、年金額等

(1) 福祉関係

ア) 年度末現在 イ) 受給権者に対する裁定総額である。 ウ) 年度末現在、支給停止額を差し引いたものである。

支給区分	平成11年度				平成12年度			
	ア) 受給権者数	イ) 年金額	停止額	ウ) 支給年金額	ア) 受給権者数	イ) 年金額	停止額	ウ) 支給年金額
総数	63 139	55 091 877	4 348 913	50 742 964	62 513	53 282 292	4 261 250	49 021 042
全部支給	55 325	50 195 564	-	50 195 564	55 219	48 564 486	-	48 564 486
一部支給	1 807	1 103 378	555 978	547 400	1 509	959 180	502 624	456 556
全部支給停止	6 007	3 792 935	3 792 935	-	5 785	3 758 626	3 758 626	-
老齢年金	12 226	5 037 112	1 591 629	3 445 483	10 305	4 245 660	1 409 985	2 835 675
全部支給	7 658	3 155 096	-	3 155 096	6 347	2 614 964	-	2 614 964
一部支給	1 175	484 100	193 713	290 387	907	373 684	152 973	220 711
全部支給停止	3 393	1 397 916	1 397 916	-	3 051	1 257 012	1 257 012	-
障害年金	50 911	47 983 565	2 757 284	45 226 281	52 207	49 035 596	2 851 265	46 184 331
全部支給	47 665	44 969 268	-	44 969 268	48 871	45 948 486	-	45 948 486
一部支給	632	619 278	362 265	257 013	602	585 496	349 651	235 845
全部支給停止	2 614	2 395 019	2 395 019	-	2 734	2 501 614	2 501 614	-
遺族年金	2	2 071 200	-	2 071 200	1	1 036	-	1 036
全部支給	2	2 071 200	-	2 071 200	1	1 036	-	1 036
一部支給	-	-	-	-	-	-	-	-
全部支給停止	-	-	-	-	-	-	-	-

(2) 拠出関係

工) 準母子年金を含む。

支給区分	平成11年度				平成12年度			
	ア) 受給権者数	イ) 年金額	停止額	ウ) 支給年金額	ア) 受給権者数	イ) 年金額	停止額	ウ) 支給年金額
総数	977 423	564 040 354	12 172 885	551 867 469	1 047 275	615 821 289	12 356 169	603 465 120
全部支給	957 086	551 826 025	-	551 826 025	1 026 879	603 443 073	-	603 443 073
一部支給	81	68 843	27 399	41 444	44	36 541	14 494	22 047
全部支給停止	20 256	12 145 486	12 145 486	-	20 352	12 341 675	12 341 675	-
老齢年金	192 774	91 288 704	811 734	90 476 970	181 254	86 085 336	754 619	85 330 717
全部支給	190 925	90 476 970	-	90 476 970	179 534	85 330 717	-	85 330 717
一部支給	-	-	-	-	-	-	-	-
全部支給停止	1 849	811 734	811 734	-	1 720	754 619	754 619	-
通老齢年金	104 179	22 466 260	52 542	22 413 718	100 481	21 753 373	49 030	21 704 343
全部支給	103 924	22 413 718	-	22 413 718	100 240	21 704 343	-	21 704 343
一部支給	-	-	-	-	-	-	-	-
全部支給停止	255	52 542	52 542	-	241	49 030	49 030	-
障害年金	6 157	5 626 180	463 260	5 162 920	5 880	5 366 924	468 286	4 898 638
全部支給	5 632	5 162 920	-	5 162 920	5 350	4 898 638	-	4 898 638
一部支給	-	-	-	-	-	-	-	-
全部支給停止	525	463 260	463 260	-	530	468 286	468 286	-
工) 母子年金	170	162 632	28 435	134 197	97	91 891	14 494	77 397
全部支給	88	92 753	-	92 753	53	55 350	-	55 350
一部支給	81	68 843	27 399	41 444	44	36 541	14 494	22 047
全部支給停止	1	1 036	1 036	-	-	-	-	-
遺児年金	2	1 608	-	1 608	1	804	-	804
全部支給	2	1 608	-	1 608	1	804	-	804
一部支給	-	-	-	-	-	-	-	-
全部支給停止	-	-	-	-	-	-	-	-
寡婦年金	3 045	1 496 250	718 215	778 035	2 950	1 430 624	664 375	766 249
全部支給	1 506	778 035	-	778 035	1 511	766 249	-	766 249
一部支給	-	-	-	-	-	-	-	-
全部支給停止	1 539	718 215	718 215	-	1 439	664 375	664 375	-
障害年金	24 555	22 023 788	2 194 745	19 829 043	26 601	23 775 806	2 406 480	21 369 326
全部支給	21 956	19 829 043	-	19 829 043	23 744	21 369 326	-	21 369 326
一部支給	-	-	-	-	-	-	-	-
全部支給停止	2 599	2 194 745	2 194 745	-	2 857	2 406 480	2 406 480	-
遺族年金	18 945	15 000 994	6 927 290	8 073 704	18 917	15 020 993	6 938 225	8 082 768
全部支給	7 304	8 073 704	-	8 073 704	7 317	8 082 768	-	8 082 768
一部支給	-	-	-	-	-	-	-	-
全部支給停止	11 641	6 927 290	6 927 290	-	11 600	6 938 225	6 938 225	-
老齢年金	627 596	405 973 938	976 664	404 997 274	711 094	462 295 538	1 060 660	461 234 878
全部支給	625 749	404 997 274	-	404 997 274	709 129	461 234 878	-	461 234 878
一部支給	-	-	-	-	-	-	-	-
全部支給停止	1 847	976 664	976 664	-	1 965	1 060 660	1 060 660	-

第6表 一般及び日雇雇用保険給付件数、金額等

ア)平成9年度より集計されていない。

給付区分	単位	平成8年度	平成9年度	平成10年度	平成11年度	平成12年度	
一般	離職票提出件数	件	175 427	193 920	214 928	205 940	205 018
	受給資格決定件数	件	173 338	191 554	213 114	205 446	203 394
	初回受給者数	人	136 577	150 397	178 003	173 705	165 435
	受給者実人員(月平均)	人	65 433	69 916	83 670	84 674	79 224
	保険金支給額	千円	129 407 710	141 014 358	172 723 252	175 072 898	159 891 829
	支給終了者数	人	106 806	112 953	135 264	140 662	131 939
	給付延日数	日	20 542 103	22 000 629	26 564 186	27 072 434	25 206 279
離職票交付枚数	枚	328 412	358 776	380 493	370 413	386 286	
日雇	受給者実人員	人	148 595	147 174	140 462	147 332	156 574
	保険金支給額	千円	12 052 548	12 315 518	12 068 601	12 780 377	13 351 190
	ア)受給者の前月中の稼働日数	日	1 861 780
	日雇労働被保険者手帳交付件数	件	20 822	19 800	18 850	18 990	19 455

資料 大阪労働局職業安定部職業安定課「職業安定業務統計」

第7表 補償種類別労災保険給付件数、金額等

1)各労働基準監督署において各年度中に支払った労働者災害補償給付である。なお、厚生労働省支払い分を含む。
 2)年金給付は、傷病(補償)年金・障害(補償)年金・遺族(補償)年金の合計である。療養(補償)給付には傷病(補償)年金受給者に係る療養(補償)給付を含む。

給付区分	単位	平成8年度	平成9年度	平成10年度	平成11年度	平成12年度	
総数	件数	409 379	432 179	421 854	415 225	421 074	
	新規災害者数	人	57 323	58 371	54 872	51 209	51 083
	金額	千円	72 807 308	73 443 960	71 182 483	68 803 044	69 034 798
療養(補償)給付	件数	262 011	263 117	268 000	249 572	254 759	
	日数	日	5 637 570	5 890 228	5 708 127	5 580 110	5 628 634
	金額	千円	22 223 286	21 670 475	21 419 085	19 113 845	19 618 433
休養(補償)給付	件数	51 987	51 799	49 949	47 906	47 725	
	日数	日	1 736 880	1 740 122	1 654 734	1 586 101	1 587 708
	金額	千円	11 340 318	11 123 562	10 729 173	10 111 107	9 979 585
障害(補償)一時金	件数	3 397	3 456	3 261	3 139	2 994	
	金額	千円	6 879 207	7 203 086	6 590 866	6 122 597	5 864 273
遺族(補償)一時金	件数	58	65	58	41	45	
	金額	千円	548 625	584 636	536 144	331 714	343 627
葬祭料	件数	239	237	216	173	174	
	金額	千円	159 822	166 842	151 589	127 197	121 979
介護(補償)給付	件数	2 776	2 879	3 007	
	金額	千円	...	416 144	428 928	445 725	
年金給付	件数	91 687	113 505	97 594	111 515	112 370	
	金額	千円	31 656 050	32 695 359	31 339 482	32 567 656	32 661 176

資料 大阪労働局労働基準部安全課「都道府県別保険給付支払状況」

第8表 市町村、扶助別保護世帯数及び人員

1) 各年度3月中の世帯数及び人員でもある。 2) 生活保護法に基づく保護世帯数及び人員である。
ア) 1人で2種以上の扶助を受けた場合も計上されているので各項目の合計は実数と一致しない。

市 町 村	実 数		ア) 扶 助 区 分							
	世 帯 数	人 員	生活扶助	住宅扶助	教育扶助	介護扶助	医療扶助	出産扶助	生業扶助	葬祭扶助
平成8年度	72 421	104 612	88 985	83 115	10 703	-	76 922	4	438	290
9	77 047	110 110	93 873	87 464	10 978	-	81 129	6	414	310
10	83 673	119 291	102 028	94 092	11 693	-	88 978	6	208	352
11	91 246	130 984	112 799	105 109	13 145	-	97 435	9	120	365
平成12年度	100 015	144 248	126 188	117 989	14 902	8 044	111 744	10	148	403
大阪市地域	52 791	69 477	58 364	53 364	5 216	3 785	55 331	1	53	265
三島地域	5 532	8 896	8 076	7 872	1 117	538	7 028	-	9	13
豊能地域	4 027	5 896	5 340	5 207	714	208	4 483	2	7	15
北河内地域	8 903	14 148	13 024	12 409	1 769	799	10 269	1	26	25
中河内地域	9 844	15 603	14 354	13 688	2 115	863	11 878	3	15	31
南河内地域	4 348	7 490	6 713	6 250	1 153	455	5 773	-	9	10
泉北地域	10 679	16 673	15 176	14 415	2 108	1 011	12 263	2	22	32
泉南地域	3 891	6 065	5 141	4 784	710	385	4 719	1	7	12
大阪市	52 791	69 477	58 364	53 364	5 216	3 785	55 331	1	53	265
堺市	8 289	12 946	11 831	11 275	1 609	789	9 383	2	19	23
岸和田市	1 544	2 437	2 084	1 952	324	184	1 901	-	3	6
豊中市	3 331	4 829	4 412	4 360	572	175	3 857	2	5	13
池田市	308	436	382	352	38	18	321	-	-	1
吹田市	2 188	3 641	3 420	3 329	498	198	3 292	-	5	5
大津市	565	892	806	791	109	52	696	-	-	1
高槻市	1 666	2 688	2 410	2 347	335	202	1 976	-	4	5
貝塚市	682	1 003	792	753	90	60	765	-	-	4
守口市	1 785	2 745	2 482	2 389	282	155	1 980	-	6	4
枚方市	2 336	3 901	3 435	3 428	592	180	2 714	-	13	6
茨木市	1 233	1 890	1 624	1 612	213	89	1 237	-	-	-
八尾市	2 730	4 439	4 186	3 993	643	264	3 364	-	5	10
泉佐野市	613	918	786	746	105	54	740	-	2	-
富田林市	881	1 621	1 499	1 453	291	66	1 180	-	3	2
寝屋川市	1 805	2 765	2 701	2 332	314	167	1 939	-	1	5
河内長野市	553	923	801	735	121	46	784	-	3	1
松原市	1 175	2 037	1 770	1 631	271	174	1 661	-	1	2
大東市	518	782	690	693	81	62	608	-	-	1
和泉市	1 377	2 216	2 023	1 896	335	136	1 667	-	1	8
箕面市	361	593	513	482	102	15	276	-	2	1
柏原市	408	583	530	485	78	35	469	-	-	-
羽曳野市	875	1 483	1 358	1 292	231	108	1 058	-	2	2
門真市	1 958	3 138	2 965	2 850	378	171	2 413	1	6	9
摂津市	417	632	587	555	69	46	488	-	-	3
高石市	294	396	304	285	40	23	345	-	-	-
井寺市	462	764	714	671	140	30	533	-	-	3
東大阪市	6 706	10 581	9 638	9 210	1 394	564	8 045	3	10	21
南大阪市	500	843	724	670	103	41	664	-	-	1
四條畷市	312	503	463	444	80	38	371	-	-	-
交野市	189	314	288	273	42	26	244	-	-	-
大阪狭山市	228	378	345	324	60	15	321	-	-	-
大阪南市	301	507	451	434	61	29	367	1	-	-
島本町	28	45	35	29	2	3	35	-	-	-
豊能町	10	13	10	4	-	-	10	-	-	-
能勢町	17	25	23	9	2	-	19	-	-	-
忠岡町	154	223	212	168	15	11	172	-	2	-
熊取町	80	111	84	65	4	1	88	-	-	1
田尻町	34	51	40	32	2	2	37	-	-	-
岬町	137	195	180	132	21	14	157	-	2	-
太子町	26	71	71	23	16	-	43	-	-	-
河内南町	18	23	19	8	-	2	21	-	-	-
早赤阪村	8	9	4	1	-	-	6	-	-	-
美原町	122	181	132	112	23	14	166	-	-	-

資料 大阪府健康福祉部社会援護課「生活保護統計速報」、大阪市健康福祉局福祉本部生活福祉部保護課、堺市保健福祉局福祉推進部保健福祉課

第9表 市町村、扶助別保護費支出額

1) 生活保護法に基づく保護費の各年度の支出である。

市町村	総額	扶 助 区 分									保護施設
		生活扶助費	住宅扶助費	教育扶助費	介護扶助費	医療扶助費	出産扶助費	生業扶助費	葬祭扶助費	事務費	
	千円										
平成8年度	205 153 708	62 453 096	17 750 693	743 761	-	119 121 220	4 653	70 477	550 139	4 459 671	
9	219 581 400	67 971 834	19 634 861	820 347	-	125 349 649	4 809	68 994	566 346	5 164 559	
10	233 186 659	74 504 874	21 857 169	860 102	-	129 949 746	4 706	36 492	637 511	5 336 063	
11	258 613 123	81 886 907	25 372 329	953 471	-	144 626 452	4 366	17 764	676 083	5 075 752	
平成12年度	277 654 695	91 041 319	29 498 964	1 107 655	1 630 170	148 598 669	4 801	20 782	711 383	5 040 951	
大阪市	153 630 143	46 617 617	15 043 245	381 780	764 829	86 378 871	2 788	7 165	482 441	3 951 407	
堺市	21 821 136	7 672 470	2 461 718	133 665	219 435	11 100 181	391	3 762	45 492	184 022	
岸和田市	4 074 598	1 334 232	385 400	23 094	49 418	2 258 391	-	346	8 044	15 673	
豊中市	8 569 193	3 106 159	1 116 160	39 284	18 865	4 185 881	212	370	18 062	84 200	
池田市	773 128	253 646	88 766	2 673	5 629	397 982	-	-	413	24 018	
吹田市	5 675 034	2 188 542	771 358	38 555	24 486	2 605 291	183	751	14 409	31 457	
泉大津市	1 483 042	518 583	172 607	8 884	9 040	758 837	-	132	2 184	12 777	
高槻市	4 666 959	1 661 868	507 784	25 907	44 879	2 354 619	-	389	7 538	63 977	
貝塚市	1 799 175	518 026	104 701	5 974	17 649	1 133 588	-	47	3 526	15 665	
守口市	4 690 314	1 695 530	586 336	25 719	27 189	2 281 945	-	574	10 206	62 816	
枚方市	6 104 240	2 243 287	768 002	37 484	34 566	2 958 945	-	1 982	7 350	52 624	
茨木市	3 461 114	1 139 326	381 193	15 035	9 914	1 886 407	-	160	1 918	27 161	
八尾市	7 072 340	2 678 237	884 500	47 008	45 845	3 361 687	-	300	13 508	41 254	
泉佐野市	1 577 975	478 693	124 979	8 369	8 701	940 022	-	-	3 356	13 855	
富田林市	2 240 333	837 891	231 890	18 445	17 034	1 123 197	-	964	4 837	6 076	
寝屋川市	4 826 011	1 747 410	581 271	24 781	31 695	2 399 973	-	108	10 285	30 488	
河内長野市	1 449 868	468 312	140 262	7 890	3 137	808 837	5	309	2 405	18 711	
松原市	3 073 402	1 155 929	364 314	19 672	36 260	1 468 353	-	197	7 157	21 521	
大東市	1 405 008	514 523	139 684	5 010	20 100	718 363	-	240	1 341	5 747	
和泉市	3 650 308	1 318 947	352 634	26 627	20 822	1 904 533	-	47	8 248	18 450	
箕面市	937 026	287 363	110 102	6 071	3 135	512 091	-	62	846	17 356	
柏原市	921 460	327 624	125 547	7 168	4 556	440 038	-	31	736	15 760	
羽曳野市	2 194 248	789 194	282 491	15 650	14 548	1 072 101	-	334	4 121	15 810	
門真市	5 047 729	1 986 293	654 982	32 186	30 453	2 306 590	114	338	15 624	21 151	
摂津市	1 167 712	401 078	140 281	4 792	15 919	600 339	-	62	1 342	3 899	
高石市	906 208	229 500	77 554	2 179	2 469	579 683	-	-	1 060	13 764	
藤井寺市	1 147 619	428 428	163 430	8 299	3 706	542 062	-	65	1 629	-	
東大阪市	17 730 577	6 655 103	2 240 354	103 484	109 812	8 451 392	851	1 577	26 630	141 373	
泉南市	1 199 147	421 974	109 194	6 617	3 969	624 072	-	31	1 954	31 334	
四條畷市	826 107	281 245	99 629	6 418	5 925	429 706	-	-	1 268	1 916	
交野市	556 040	181 986	52 195	4 098	5 123	307 858	-	62	888	3 831	
大阪狭山市	583 156	211 566	59 529	4 160	2 341	293 741	-	-	189	11 630	
阪南市	700 056	230 626	61 835	4 431	8 310	386 767	257	100	1 016	6 715	
島本町	77 300	21 929	6 964	218	341	44 974	-	-	-	2 874	
豊能町	1 281 030	16 402	1 648	59	224	777 139	-	-	-	15 399	
能勢町		301 905	74 339	3 378	7 103		-	167	1 022	25 305	
忠岡町											
熊取町											
田尻町		40 785	10 952	1 160	223		-	78	157	3 587	
岬町											
太子町	335 956	79 092	21 137	1 432	2 519	204 213	-	36	182	27 346	
早稲原町											

資料 大阪府健康福祉部社会援護課「生活保護統計速報」、大阪府健康福祉局福祉本部生活福祉部保護課、堺市保健福祉局福祉推進部保健福祉課

第10表 保護世帯の労働類型別世帯数

1)生活保護法による被保護世帯の労働類型別世帯数である。 2)各年度3月中に保護を受けたものである。

年 度	総 数	世帯主が働いている世帯					世帯主は働いていないが世帯員が働いている世帯	働いている世帯員がいない世帯
		総 数	常 用 労 働 者	日 雇 労 働 者	内 職 者	そ の 他		
平 成 8 年 度	72 360	6 403	5 031	532	548	292	1 726	64 231
9	76 975	6 586	5 162	599	537	288	1 841	68 548
1 0	83 601	6 911	5 493	580	545	293	1 846	74 844
1 1	91 173	7 819	6 321	597	572	329	2 018	81 336
平 成 1 2 年 度	160 966	12 881	10 552	1 115	720	494	3 352	144 733

資 料 大阪府健康福祉部社会援護課、大阪市健康福祉局福祉本部生活福祉部保護課、堺市保健福祉局福祉推進部保健福祉課

第11表 身体障害者手帳の所持者数

年 度	総 数	視 覚 障 害	聴 覚 平 衡 機 能 障 害	音 声 言 語 機 能 障 害	肢 体 不 自 由	内 部 障 害
平 成 8 年 度	258 194	29 226	25 606	4 419	147 802	51 141
9	232 596	23 662	21 550	3 599	132 291	51 494
1 0	245 418	24 132	22 311	3 740	140 001	55 234
1 1	257 694	24 522	23 041	3 930	147 547	58 654
平 成 1 2 年 度	272 696	25 186	24 034	4 090	156 153	63 233

資 料 大阪府健康福祉部障害保健福祉室在宅課

第12表 老人医療費の公費負担状況

ア)2月末現在

年 度	ア)医療証交付件数		受 診 件 数		医療費公費負担額		一人当たり公費負担額	
	国 制 度	府 制 度	国 制 度	府 制 度	国 制 度	府 制 度	国 制 度	府 制 度
平 成 8 年 度	692 821	292 337	14 369 746	4 370 561	605 924 785	24 049 239	893 079	83 665
9	722 232	306 107	15 580 268	4 597 781	622 604 465	23 329 139	877 868	76 176
1 0	759 999	297 413	17 442 896	4 899 350	649 209 931	22 411 013	874 144	72 713
1 1	794 223	259 418	19 280 144	4 565 876	703 506 865	20 501 894	904 045	73 856
平 成 1 2 年 度	820 922	227 146	20 657 648	4 417 705	678 998 827	20 983 241	833 744	85 538

資 料 大阪府健康福祉部国民健康保険課

第13表 共同募金額及び配分額

ア)平成12年度から災害等準備金他に変更になった。

募 金 種 別	募 金 額				配 分 先 別	配 分 額			
	平成9年度	平成10年度	平成11年度	平成12年度		平成9年度	平成10年度	平成11年度	平成12年度
総 額	1 245 023	1 223 528	1 231 870	1 204 411	総 額	1 245 023	1 223 528	1 231 870	1 204 411
一 般 募 金	718 952	696 331	695 218	689 005	社 会 福 祉 施 設	} 105 130 }	} 103 530 }	} 111 560 }	} 128 343 }
戸 別 募 金	481 504	481 167	479 798	474 970	保 育 所				
法 人 募 金	137 804	120 557	116 756	108 506	社 会 福 祉 団 体	24 200	26 246	31 451	30 973
学 校 ・ 職 域 募 金	18 387	16 416	15 772	16 149	府 ・ 市 社 会 福 祉 協 議 会	17 000	17 000	19 500	22 000
街 頭 募 金	25 471	22 939	26 151	23 595	各 種 援 護 資 金	7 200	7 200	7 200	7 700
パ ッ ジ 募 金	53 434	52 858	52 162	50 938	地 域 社 会 福 祉 協 議 会	480 337	458 912	455 045	439 967
そ の 他	2 352	2 394	4 579	14 847	ア)緊急配分準備金他	85 086	83 443	70 462	60 022
歳 末 た す け あ い	526 071	527 197	536 652	515 406	在 宅 援 護 事 業 費 他	526 070	527 197	536 652	515 406
目 標 額	1 207 000	1 215 500	1 218 500	1 213 500					

資 料 社会福祉法人大阪府共同募金会

第14表 各種相談所等の相談件数

1) 各相談所(室)は府立のみである。
ア) 大阪市、堺市を除く。

相 談 所 等	平 成 8 年 度	平 成 9 年 度	平 成 1 0 年 度	平 成 1 1 年 度	平 成 1 2 年 度	
					件 数	前 年 = 1 0 0
	件					
子ども家庭センター	19 173	20 928	21 943	22 872	21 799	95.3
女性相談センター	6 081	6 703	7 176	7 967	7 298	91.6
知的障害者サポートセンター	4 863	4 945	5 310	5 469	5 677	103.8
身体障害者更生相談所	9 294	9 204	11 646	11 324	10 903	96.3
ア) 民生委員	272 452	268 130	283 144	316 292	318 732	100.8
ア) 母子相談員	7 726	7 869	8 904	9 655	11 579	119.9

資料 大阪府健康福祉部地域保健福祉室地域福祉課、障害保健福祉室在宅課、児童福祉課

第15表 市町村別保育所数及び民生委員数

(各年4月1日現在)

市 町 村	保 育 所				民生委員	市 町 村	保 育 所				民生委員
	公 立		民 間 立				公 立		民 間 立		
	施設数	入所定員	施設数	入所定員			施設数	入所定員	施設数	入所定員	
平成9年	所 人				人		所 人				人
10	535	57 234	524	53 078	11 780	寝屋川市	16	2 130	24	1 530	32
11	533	56 505	525	53 318	11 766	河内長野市	4	276	11	795	158
12	525	56 092	529	54 507	12 044	松原市	8	750	5	600	154
平成13年	516	54 972	552	55 942	11 560	大東市	6	870	15	1 335	168
						和泉市	19	1 960	6	780	250
箕面市	7	800	4	375	155						
大阪市地域	137	14 053	188	21 956	3 715	柏原市	6	750	7	660	126
三島地域	57	6 377	55	4 703	1 373	羽曳野市	8	830	8	820	164
豊能地域	47	5 000	19	1 290	935	門真市	7	760	8	825	161
北河内地域	74	8 196	93	8 155	1 182	摂津市	5	460	10	945	117
中河内地域	35	4 265	61	5 944	1 266						
南河内地域	41	4 056	38	3 479	915	高石市	6	720	2	210	88
泉北地域	69	7 080	62	7 045	1 375	藤井寺市	7	620	2	165	73
泉南地域	56	5 945	36	3 370	799	東大阪市	16	1 865	37	3 534	778
大阪市	137	14 053	188	21 956	3 715	泉南市	5	750	2	180	108
堺市	34	3 550	50	5 665	898	四條畷市	4	360	3	255	63
岸和田市	17	1 820	14	1 320	246	交野市	3	330	7	645	70
豊中市	27	3 240	10	495	530	大阪狭山市	2	240	2	210	75
池田市	8	600	5	420	160	阪南市	4	540	2	180	80
吹田市	18	2 237	13	1 559	442	島本町	2	270	1	120	47
泉大津市	8	580	4	390	111	豊能町	2	180	-	-	50
高槻市	14	1 400	20	1 900	432	能勢町	3	180	-	-	40
貝塚市	5	530	9	840	137	忠岡町	2	270	-	-	28
守口市	20	2 046	3	240	233	熊取町	8	840	-	-	53
枚方市	18	1 700	33	3 325	455	田尻町	1	150	-	-	19
茨木市	18	2 010	11	179	335	岬町	4	360	-	-	9
八尾市	13	1 650	17	1 750	362	太子町	-	-	2	180	26
泉佐野市	12	955	9	850	147	河南町	1	90	-	-	38
富田林市	7	890	7	649	147	千早赤阪村	-	-	1	60	24
						美原町	4	360	-	-	56

資料 大阪府健康福祉部健康福祉総務課、大阪市健康福祉局総務部企画指導課、堺市保健福祉局福祉推進部保健福祉課

第16表

社会福祉施設

1) 休止中施設を含む。
 ア) 軽費老人ホームの内数である。 イ) 知的障害児施設の内数である。 ウ) 身体障害者福祉センターの内数である。

施設名	総数		大阪府			
	施設	定員	施設	定員	施設	定員
総数	2 400	145 726 372世帯	1 545	88 458 172世帯	52	4 047
老人福祉施設	588	7 507	374	5 530	11	1 120
養老ホーム	24	2 598	19	1 915	6	800
軽費老人ホーム	110	4 909	79	3 615	4	320
ア) (ケ) 在宅介護施設	(84)	(3490)	(60)	(2565)	(1)	(70)
福祉センター	121	-	76	-	1	-
福祉センター	333	-	200	-	-	-
児童福祉施設	1 348	120 182	845	72 220	13	797
助産所	75	338	42	152	2	5
母子生活支援施設	7	362	3	152	-	-
児童養護施設	11	336世帯	6	136世帯	-	-
知的障害児施設	71	-	49	-	1	-
知的障害児施設	36	3 115	26	1 975	-	-
イ) (自) 知的障害児施設	11	628	8	412	4	222
知的障害児施設	(1)	(42)	(1)	(42)	(1)	(42)
知的障害児施設	26	1 202	20	970	-	-
知的障害児施設	3	270	2	190	2	190
知的障害児施設	22	933	19	780	2	80
知的障害児施設	1	50	1	50	1	50
知的障害児施設	2	80	-	-	-	-
知的障害児施設	2	500	2	500	-	-
知的障害児施設	2	104	1	54	-	-
知的障害児施設	1	30	-	-	-	-
知的障害児施設	2	374	1	250	1	250
知的障害児施設	1	-	1	-	-	-
知的障害児施設	1 075	111 860	664	66 599	-	-
知的障害者更生施設	168	8 121	117	5 895	15	1 220
知的障害者更生施設	80	4 467	50	3 081	9	770
知的障害者更生施設	75	3 529	60	2 774	5	430
知的障害者更生施設	3	60	2	40	1	20
知的障害者更生施設	3	65	-	-	-	-
知的障害者更生施設	7	-	5	-	-	-
身体障害者更生施設	129	2 129	101	1 474	5	220
身体障害者更生施設	1	40	1	40	1	40
身体障害者更生施設	4	220	2	110	1	60
身体障害者更生施設	1	50	-	-	-	-
身体障害者更生施設	1	79	1	79	-	-
身体障害者更生施設	1	43	1	43	-	-
身体障害者更生施設	1	50	1	50	-	-
身体障害者更生施設	19	485	12	290	-	-
身体障害者更生施設	4	240	3	170	2	120
身体障害者更生施設	14	912	10	682	-	-
身体障害者更生施設	1	10	1	10	-	-
身体障害者更生施設	-	-	-	-	-	-
身体障害者更生施設	3	-	1	-	-	-
身体障害者更生施設	-	-	-	-	-	-
身体障害者更生施設	79	-	68	-	1	-
ウ) (在宅障害者更生施設)	(8)	(-)	(8)	(-)	(-)	(-)
保健施設	33	6 032	10	1 684	4	540
救急医療	19	2 138	7	760	4	540
医療	5	685	-	-	-	-
母子福祉センター	6	-	5	-	-	-
母子福祉センター	6	-	5	-	-	-
婦人保健施設	3	150	3	150	3	150
精神障害者更生施設	34	350	28	300	-	-
精神障害者更生施設	11	200	10	180	-	-
精神障害者更生施設	5	100	4	80	-	-
精神障害者更生施設	5	50	4	40	-	-
精神障害者更生施設	13	-	10	-	-	-
その他社会福祉施設	91	1 255	62	1 205	1	-
授産施設	1	50	-	-	-	-
授産施設	1	36世帯	1	36世帯	-	-
授産施設	24	-	10	-	-	-
授産施設	1	20	1	20	-	-
授産施設	15	1 149	15	1 149	-	-
授産施設	1	-	1	-	1	-
授産施設	45	-	31	-	-	-
授産施設	3	-	3	-	-	-
介護施設	503	36 806	503	36 806	9	940
介護施設	236	17 283	236	17 283	9	940
介護施設	134	12 375	134	12 375	-	-
介護施設	133	7 148	133	7 148	-	-

資料 大阪府健康福祉部健康福祉総務課「社会福祉施設一覧」

数 及 び 定 員

(平成13年4月1日現在)

管 轄		大 阪 市		管 轄					
市 町 村 立	民 間 立	施 設	定 員	施 設	定 員				
施 設	定 員	施 設	定 員	施 設	定 員				
638	40 021 46世帯	855	44 390 126世帯	692	46 637 180世帯	247	16 661 150世帯	445	29 976 30世帯
101	320	262	4 090	165	1 342	43	550	122	792
6	320	7	795	3	493	2	386	1	107
-	-	75	3 295	21	849	4	164	17	685
(-)	(-)	(59)	(2 495)	(16)	(580)	(8)	(290)	(8)	(290)
75	-	-	-	39	-	37	-	2	-
20	-	180	-	102	-	-	-	102	-
438	38 901	394	32 522	406	38 701	167	15 048	239	23 653
17	72	23	75	22	160	5	21	17	139
-	-	3	152	4	210	-	-	4	210
3	46世帯	3	90世帯	4	180世帯	3	150世帯	1	30世帯
44	-	4	-	22	-	10	-	12	-
-	-	26	1 975	10	1 140	3	320	7	820
-	-	4	190	3	216	1	80	2	136
(-)	(-)	(-)	(-)	(-)	(-)	(-)	(-)	(-)	(-)
16	770	4	200	6	232	4	160	2	72
-	-	-	-	1	80	-	-	1	80
12	510	5	190	3	153	1	40	2	113
-	-	-	-	-	-	-	-	-	-
-	-	-	-	2	80	-	-	2	80
-	-	2	500	-	-	-	-	-	-
-	-	1	54	1	50	1	50	-	-
-	-	-	-	1	30	-	-	1	30
-	-	-	-	1	124	1	124	-	-
-	-	1	-	-	-	-	-	-	-
346	37 503	318	29 096	326	36 046	138	14 103	188	21 943
22	715	80	3 960	39	1 611	3	130	36	1 481
8	370	33	1 941	27	1 246	-	-	27	1 246
9	345	46	1 999	8	290	3	130	5	160
-	-	1	20	1	20	-	-	1	20
-	-	-	-	2	55	-	-	2	55
5	-	-	-	1	-	-	-	1	-
36	85	60	1 169	25	535	13	70	12	465
-	-	-	-	-	-	-	-	-	-
-	-	1	50	2	110	1	50	1	60
-	-	-	-	1	50	-	-	1	50
-	-	1	79	-	-	-	-	-	-
-	-	1	43	-	-	-	-	-	-
-	-	1	50	-	-	-	-	-	-
3	85	9	205	6	155	1	20	5	135
-	-	1	50	1	70	-	-	1	70
-	-	10	682	3	150	-	-	3	150
-	-	1	10	-	-	-	-	-	-
-	-	-	-	-	-	-	-	-	-
-	-	1	-	2	-	1	-	1	-
-	-	-	-	-	-	-	-	-	-
33	-	34	-	10	-	10	-	-	-
(8)	(-)	(-)	(-)	(-)	(-)	(-)	(-)	(-)	(-)
-	-	6	1 144	23	4 348	7	863	16	3 485
-	-	3	220	12	1 378	3	268	9	1 110
-	-	-	-	5	685	3	395	2	290
-	-	3	924	6	2 285	1	200	5	2 085
4	-	1	-	1	-	1	-	-	-
4	-	1	-	1	-	1	-	-	-
-	-	-	-	-	-	-	-	-	-
6	-	22	300	6	50	-	-	6	50
-	-	10	180	1	20	-	-	1	20
-	-	4	80	1	20	-	-	1	20
-	-	4	40	1	10	-	-	1	10
6	-	4	-	3	-	-	-	3	-
31	-	30	1 205	27	50	13	-	14	50
-	-	-	-	1	50	-	-	1	50
-	-	1	36世帯	-	-	-	-	-	-
-	-	10	-	13	-	-	-	13	-
-	-	1	20	-	-	-	-	-	-
-	-	15	1 149	-	-	-	-	-	-
-	-	-	-	-	-	-	-	-	-
31	-	-	-	13	-	13	-	-	-
-	-	3	-	-	-	-	-	-	-
16	1 496	478	34 370
6	554	221	15 789
10	942	124	11 433
-	-	133	7 148

第16表 社会福祉施設数及び定員(続)

施設名	堺市管轄						
	計		市	町	村	立	
	施設	定員	施設	定員	施設	定員	
総数	163	10 631 20世帯	45	3 694 20世帯	118	6 937 -	
老人福祉施設 ア) 養老費 (ケ) 在宅介護	老人福祉施設	49	635	7	120	42	515
	養老費	2	190	1	120	1	70
	在宅	10	445	-	-	10	445
	介護	(8)	(345)	(-)	(-)	(8)	(345)
児童福祉施設 イ) 知的障害児	児童福祉施設	97	9 261	36	3 574	61	5 687
	児童福祉施設	11	26	1	4	10	22
	児童福祉施設	1	20世帯	1	20世帯	-	-
	児童福祉施設	-	-	-	-	-	-
	児童福祉施設	-	-	-	-	-	-
	児童福祉施設	(-)	(-)	(-)	(-)	(-)	(-)
	児童福祉施設	-	-	-	-	-	-
	児童福祉施設	-	-	-	-	-	-
	児童福祉施設	-	-	-	-	-	-
	児童福祉施設	-	-	-	-	-	-
	児童福祉施設	-	-	-	-	-	-
	児童福祉施設	85	9 215	34	3 550	51	5 665
知的障害者	知的障害者	12	615	-	-	12	615
	知的障害者	3	140	-	-	3	140
	知的障害者	7	465	-	-	7	465
	知的障害者	1	10	-	-	1	10
身体障害者更生	身体障害者更生	3	120	1	-	2	120
	身体障害者更生	-	-	-	-	-	-
	身体障害者更生	-	-	-	-	-	-
	身体障害者更生	-	-	-	-	-	-
	身体障害者更生	-	-	-	-	-	-
	身体障害者更生	1	40	-	-	1	40
	身体障害者更生	-	-	-	-	-	-
	身体障害者更生	1	80	-	-	1	80
	身体障害者更生	-	-	-	-	-	-
	身体障害者更生	-	-	-	-	-	-
救更医療 母子 婦人 精神 その他	救更医療	-	-	-	-	-	-
	母子	-	-	-	-	-	-
	婦人	-	-	-	-	-	-
	精神	-	-	-	-	-	-
	その他	2	-	1	-	1	-
	授宿無盲有隣	1	-	-	-	1	-
	指介	-	-	-	-	-	-
	指介	-	-	-	-	-	-
	指介	-	-	-	-	-	-
	指介	-	-	-	-	-	-