

第26表 他都道府県との転出入人口

1) 日本人のみを取り扱っている。
2) △印は転出超過。

都道府県	大阪府への転入			大阪府からの転出			転入超過		
	総数	男	女	総数	男	女	総数	男	女
平成3年	192 383	110 183	82 200	232 847	133 288	99 559	△40 464	△23 105	△17 359
4	189 209	108 270	80 939	227 979	129 886	98 093	△38 770	△21 616	△17 154
5	188 940	107 435	81 505	228 059	128 791	99 268	△39 119	△21 356	△17 763
6	190 399	108 004	82 395	227 273	127 777	99 496	△36 874	△19 773	△17 101
7	229 979	129 391	100 588	218 231	123 191	95 040	11 748	6 200	5 548
平成8年	198 233	112 484	85 749	221 415	124 456	96 959	△23 182	△11 972	△11 210
北海道	2 500	1 468	1 032	2 618	1 609	1 009	△ 118	△ 141	23
青森県	306	180	126	304	184	120	2	△ 4	6
岩手県	269	162	107	240	145	95	29	17	12
宮城県	1 046	649	397	986	606	380	60	43	17
秋田県	208	109	99	193	119	74	15	△ 10	25
山形県	238	141	97	206	114	92	32	27	5
福島県	399	241	158	457	258	199	△ 58	△ 17	△ 41
茨城県	1 289	819	470	1 284	776	508	5	43	△ 38
栃木県	732	438	294	739	463	276	△ 7	△ 25	18
群馬県	589	349	240	528	324	204	61	25	36
埼玉県	5 533	3 398	2 135	5 680	3 322	2 358	△ 147	76	△ 223
千葉県	6 840	4 251	2 589	7 330	4 278	3 052	△ 490	△ 27	△ 463
東京都	14 164	9 010	5 154	16 715	10 342	6 373	△2 551	△1 332	△1 219
神奈川県	8 548	5 342	3 206	10 186	6 103	4 083	△1 638	△ 761	△ 877
新潟県	837	501	336	778	482	296	59	19	40
富山県	1 217	656	561	1 335	768	567	△ 118	△ 112	△ 6
石川県	2 168	1 242	926	2 059	1 177	882	109	65	44
福井県	1 807	1 034	773	1 741	1 012	729	66	22	44
山梨県	332	207	125	386	243	143	△ 54	△ 36	△ 18
長野県	1 197	667	530	1 264	733	531	△ 67	△ 66	△ 1
岐阜県	1 847	1 103	744	1 741	1 054	687	106	49	57
静岡県	2 586	1 518	1 068	2 407	1 452	955	179	66	113
愛知県	8 198	5 021	3 177	8 490	5 244	3 246	△ 292	△ 223	△ 69
三重県	4 696	2 690	2 006	5 705	3 204	2 501	△1 009	△ 514	△ 495
滋賀県	4 802	2 864	1 938	6 263	3 613	2 650	△1 461	△ 749	△ 712
京都府	15 468	8 271	7 197	17 002	9 200	7 802	△1 534	△ 929	△ 605
大阪府	-	-	-	-	-	-	-	-	-
兵庫県	40 170	21 557	18 613	47 513	25 450	22 063	△7 343	△3 893	△3 450
奈良県	12 213	6 227	5 986	19 503	9 960	9 543	△7 290	△3 733	△3 557
和歌山県	8 266	4 389	3 877	8 820	4 682	4 138	△ 554	△ 293	△ 261
鳥取県	1 794	968	826	1 739	897	842	55	71	△ 16
島根県	1 913	1 002	911	1 795	952	843	118	50	68
岡山県	4 932	2 791	2 141	4 802	2 718	2 084	130	73	57
広島県	6 795	3 864	2 931	5 823	3 422	2 401	972	442	530
山口県	2 543	1 392	1 151	2 384	1 374	1 010	159	18	141
徳島県	2 329	1 267	1 062	2 603	1 507	1 096	△ 274	△ 240	△ 34
香川県	3 397	2 082	1 315	3 303	2 022	1 281	94	60	34
愛媛県	3 492	1 938	1 554	3 251	1 795	1 456	241	143	98
高知県	2 213	1 177	1 036	2 173	1 145	1 028	40	32	8
福岡県	6 942	4 127	2 815	7 302	4 247	3 055	△ 360	△ 120	△ 240
佐賀県	834	465	369	820	429	391	14	36	△ 22
長崎県	2 060	1 095	965	1 761	955	806	299	140	159
熊本県	1 922	1 089	833	2 183	1 208	975	△ 261	△ 119	△ 142
大分県	1 590	882	708	1 597	894	703	△ 7	△ 12	5
宮崎県	1 923	1 076	847	1 981	1 092	889	△ 58	△ 16	△ 42
鹿児島県	3 358	1 745	1 613	3 767	1 981	1 786	△ 409	△ 236	△ 173
沖縄県	1 731	1 020	711	1 658	901	757	73	119	△ 46

資料 総務庁統計局「住民基本台帳人口移動報告年報」

第4章
事業所

事業所

第4章 事業所・企業

概況

平成8年10月1日現在で実施した事業所・企業統計調査によると、府下の民営、国、地方公共団体を合わせた事業所数は、53万3566事業所(うち民営52万6196事業所)で、その従業者数は、522万923人(同491万9477人)となっている。また、府下の企業数(単独事業所・本所事業所の集計による)は、13万698(平成3年調査12万2935)で、その従業者数は、210万8734人(同210万6456人)となっている。男女別従業者数をみると男性が318万2897人、女性が203万8026人で、女性の従業者数が全体の39.0%を占めている。産業大分類別に女性従業者の占める割合の大きなものをみると、金融・保険業が49.6%と最も高く、次いで、サービス業が48.1%、卸売・小売業、飲食店が47.0%となっている。

民営事業所について、前回(平成3年調査)と比較すると、事業所数は7849事業所〔(-)1.5%〕減少し、比較可能な昭和26年以降はじめての減少となった。

従業者数は、14万4938人〔(+)3.0%〕増加し、1事業所当たりの平均従業者数は9.3人となり、前回(8.9人)に比べ0.4人増加している。

民営事業所の産業別構成

民営事業所数の産業別構成をみると、卸売・小売業、飲食店が23万7818事業所で全体の45.2%(前回46.5%)と最も高く、以下、サービス業が12万2773事業所で23.3%(同21.8%)、製造業が8万1357事業所で15.5%(同16.6%)の順となっており、この3産業で全体の84.0%(同84.8%)を占めている。サービス業が前回に比べて1.5ポイント上昇しているのに対し、卸売・小売業、飲食店が1.3ポイント、製造業が1.1ポイントそれぞれ低下している。

従業者数の産業別構成をみると、卸売・小売業、飲食店が171万7816人で全体の34.9%(前回46.5%)と最も高く、以下、サービス業が110万3581人で22.5%(同20.4%)、製造業が107万8103人で21.9%(同24.9%)、の順となっており、この3産業で全体の79.3%(同79.1%)を占めている。従業者数の割合についても、サービス業が前回に比べ2.1ポイント上昇しているのに対し、製造業が3.0ポイント、卸売・小売業、飲食店が1.0ポイントそれぞれ低下している。

民営事業所の従業者規模別構成

民営事業所を従業者規模別構成でみると、1~29人規模の事業所が全体の94.9%(前回95.3%)と最も高く、以下、30~299人規模が4.9%(同4.5%)、300人以上規模が0.2%(同0.2%)の順となっており、30人未満の小規模な事業所が圧倒的な割合を占めている。従業者数では、1~29人規模の事業所の従業者が全体の52.1%(前回53.3%)を占めている。

事業所の経営組織別構成

事業所数を経営組織別にみると、個人経営が29万4757事業所で全体の55.2%を占め、法人が22万9013事業所で42.9%、法人でない団体が2426事業所で0.5%、国、地方公共団体が7370事業所で1.4%となっている。

従業者数を経営組織別にみると、個人経営が93万2018人で全体の17.9%を占め、法人が397万6647人で76.2%、法人でない団体が1万812人で0.2%、国、地方公共団体が30万1446人で5.8%となっている。

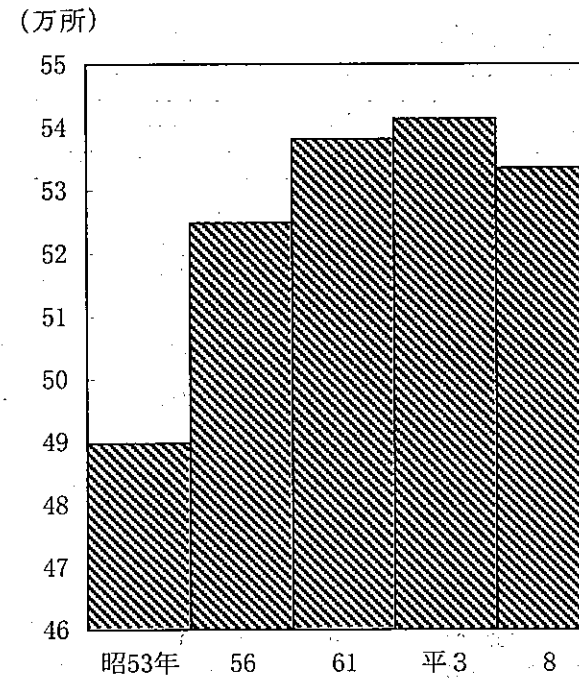
事業所の地域別分布

府下を8地域に分けて事業所の分布状況を見ると、大阪市が26万3157事業所で全体の49.3%(前回50.4%)と最も高く、以下、中河内地域が5万3685事業所で10.1%(同10.0%)、北河内地域が5万767事業所で9.5%(同9.3%)、泉北地域が4万9280事業所で9.2%(同9.1%)、三島地域が3万8638事業所で7.2%(同7.0%)、泉南地域が2万6115事業所で4.9%(同4.7%)、南河内地域が2万6020事業所で4.9%(同4.6%)、豊能地域が2万5904事業所で4.8%(同4.9%)の順となっている。

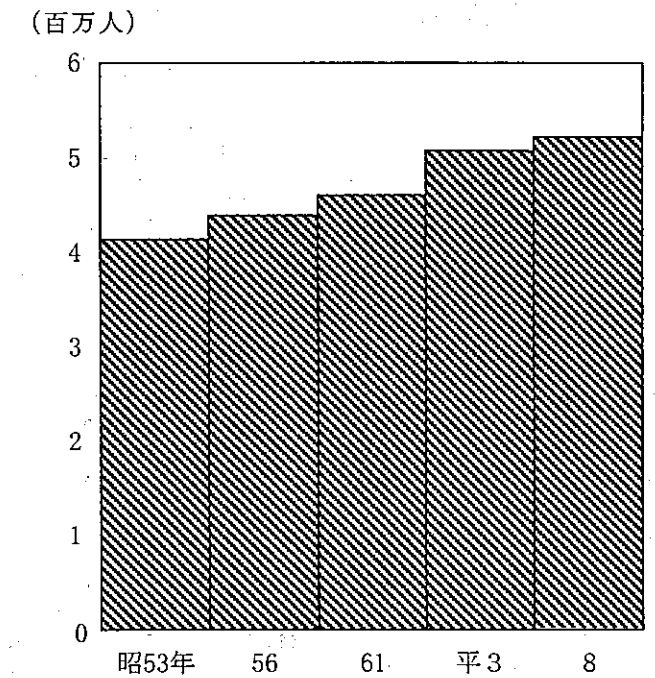
従業者数の分布状況を見ると、大阪市地域が272万8539人で全体の52.3%(前回53.7%)と最も高く、以下、北河内地域が46万8746人で9.0%(同8.9%)、中河内地域が44万1857人で8.5%(同8.6%)、泉北地域が44万4735人で8.5%(同8.3%)、三島地域が45万2881人で8.7%(同8.0%)、豊能地域が23万6224人で4.5%(同4.6%)、泉南地域が22万5103人で4.3%(同4.0%)、南河内地域が22万2838人で4.3%(同4.0%)の順となっている。

大阪市地域の事業所数及び従業者数は、依然として共に高い割合を占めているが、前回に比べ事業所数で1.1ポイント、従業者数で1.4ポイントそれぞれ低下している。

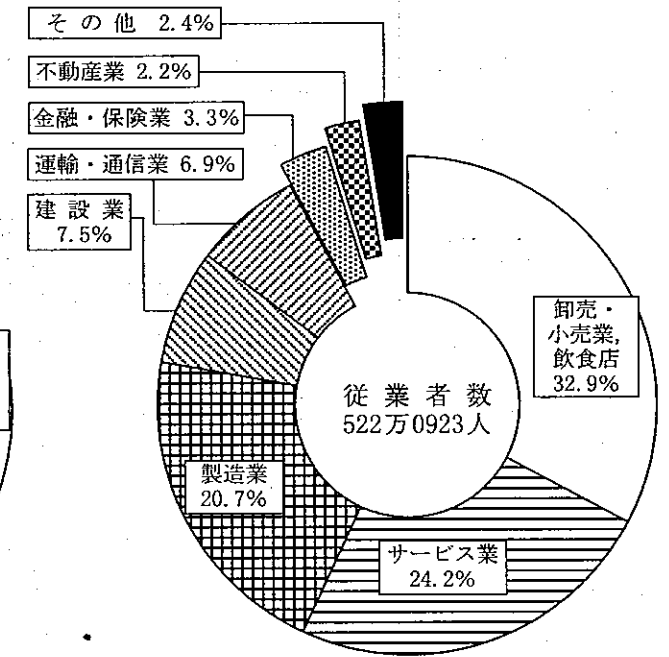
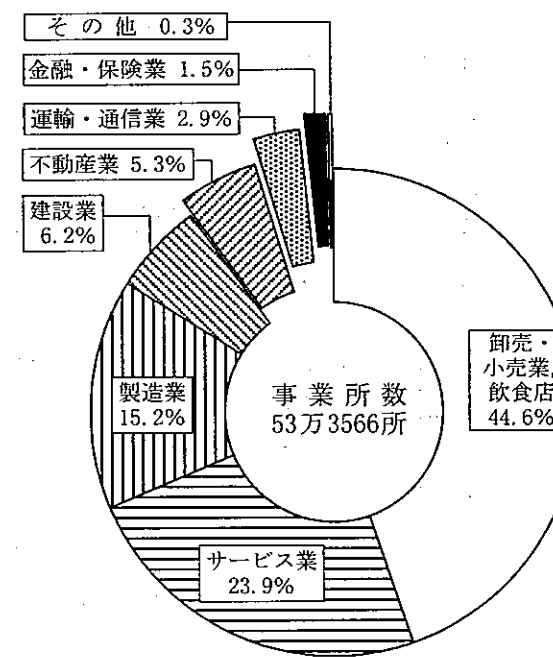
事業所数の推移



従業者数の推移



事業所・従業者数の産業別割合(平8.10.1)



第1表

産業中分類別、経営組織別の事業所数及

- 1) 「事業所統計調査」による。この調査でいう事業所とは、「物の生産又はサービスの提供が事業として行われている一定の場所をいう。例えば、商店、分類の「農業」、「林業」、「漁業」の中の個人経営の事業所、「家事サービス業」、「外国公務」は、本調査から除かれている。なお、本表の調査期日は、
- 2) 昭和59年1月の日本標準産業分類改訂により、61年調査から分類の序列等が一部変更されている。
- 3) 日本電信電話株式会社及び日本たばこ産業株式会社は、56年調査までは、「国・公共企業体」に含まれていたが、61年調査では「民間」に含まれている。
- 4) 旅客鉄道株式会社(JR)は、61年調査までは「国・地方公共団体」に含まれていたが、3年及び8年調査では「民間」に含まれている。

産業分類	総数				民間		
	事業所数	従業者数	うち		事業所数	総数	個人業主
			男	女			
昭和53年 A~M	489 794	4 142 840	483 123	3 808 359	323 262
56年 A~M	524 884	4 397 297	517 848	4 053 646	343 973
61年 A~M	538 158	4 605 832	2 888 663	1 717 169	530 887	4 294 181	327 110
平成3年 A~M	541 343	5 074 032	3 116 533	1 957 499	534 045	4 774 539	304 618
平成8年 A~M	533 566	5 220 923	3 182 897	2 038 026	526 196	4 919 477	288 899
A~C 農林漁業	122	1 530	1 132	398	119	1 359	-
A 農業	106	1 190	850	340	105	1 175	-
01 農	106	1 190	850	340	105	1 175	-
B 林業	11	229	194	35	9	73	-
02 林	11	229	194	35	9	73	-
C 漁業	5	111	88	23	5	111	-
03 漁	-	-	-	-	-	-	-
04 水産養殖業	5	111	88	23	5	111	-
D~M 非農林漁業	533 444	5 219 393	3 181 765	2 037 828	526 077	4 918 118	288 899
D~L 非農林漁業(M公務を除く)	532 325	5 125 300	3 102 335	2 022 965	526 077	4 918 118	288 899
D 鉱業	42	433	362	71	42	433	8
05 金属鉱業	1	1	1	-	1	1	-
06 石炭・亜炭鉱業	1	3	2	1	1	3	-
07 原油・天然ガス鉱業	-	-	-	-	-	-	-
08 非金属鉱業	40	429	359	70	40	429	8
E 建設業	33 240	392 220	329 550	62 670	33 240	392 220	12 080
09 総合工事	13 711	190 171	159 452	30 719	13 711	190 171	4 213
10 職別工事業(設備工事を除く)	10 211	90 740	76 650	14 090	10 211	90 740	4 894
11 設備工事業	9 318	111 309	93 448	17 861	9 318	111 309	2 973
F 製造業	81 359	1 078 899	733 269	345 630	81 357	1 078 103	39 454
12 食料品製造業	2 591	71 413	35 657	35 756	2 591	71 413	830
13 飲料・飼料・たばこ製造業	209	5 702	3 951	1 751	209	5 702	31
14 繊維工業	3 043	35 337	19 758	15 579	3 043	35 337	1 755
15 衣服・その他の繊維製品製造業	9 543	70 134	27 903	42 231	9 543	70 134	6 347
16 木材・木製品製造業(家具を除く)	1 156	12 270	9 061	3 209	1 156	12 270	556
17 家具・装備品製造業	2 491	20 399	15 054	5 345	2 491	20 399	1 384
18 パルプ・紙・紙加工品製造業	2 587	33 329	21 418	11 911	2 587	33 329	1 113
19 出版・印刷・同関連産業	8 645	91 537	63 869	27 668	8 644	91 499	3 649
20 化学工業	1 459	73 158	52 052	21 106	1 459	73 158	159
21 石油製品・石炭製品製造業	99	2 751	2 392	359	99	2 751	6
22 プラスチック製品製造業(別掲を除く)	4 566	55 390	33 852	21 538	4 566	55 390	2 231
23 ゴム製品製造業	1 415	14 840	9 578	5 262	1 415	14 840	917
24 なめし革・同製品・毛皮製造業	1 836	10 705	5 581	5 124	1 836	10 705	1 366
25 窯業・土石製品製造業	1 232	20 089	14 943	5 146	1 232	20 089	420
26 鉄鋼業	1 584	35 409	30 535	4 874	1 584	35 409	445
27 非鉄金属製造業	912	25 008	19 930	5 078	912	25 008	305
28 金属製品製造業	14 519	138 153	101 318	36 835	14 518	137 395	7 597
29 一般機械器具製造業	12 344	146 655	116 685	29 970	12 344	146 655	5 612
30 電気機械器具製造業	4 389	126 912	87 409	39 503	4 389	126 912	1 534
31 輸送用機械器具製造業	2 062	41 580	32 702	8 878	2 062	41 580	926
32 精密機械器具製造業	947	16 484	11 422	5 062	947	16 484	328
33 武器製造業	1	1	1	-	1	1	1
34 その他の製造業	3 729	31 643	18 198	13 445	3 729	31 643	1 942
G 電気・ガス・熱供給・水道業	441	27 500	24 280	3 220	164	16 221	3
35 電気業	70	9 025	7 965	1 060	70	9 025	-
36 ガス業	45	5 634	4 293	1 341	45	5 634	-
37 熱供給業	11	120	111	9	11	120	-
38 水道業	315	12 721	11 911	810	38	1 442	3

資料 総務庁統計局「事業所・企業統計調査報告」
1) (衣服、その他の繊維製品を除く)

び種類別従業者数(民間、国、地方公共団体)

工場、事務所、病院、学校などの一区画を占めて事業を行っている場所のことである。ただし、日本標準産業50年は5月15日、53年は6月15日、56年、61年及び平成3年は7月1日、8年は10月1日現在である。

- a) 日本電信電話株式会社及び日本たばこ産業株式会社を含む。
- b) 旅客鉄道株式会社(JR)を含む。

産業分類 番号	業数				従業者数			
	家族従業者	有給役員	常雇の従業者	臨時雇用者	事業所数	個人業主		うち家族従業者
						うち個人業主	うち家族従業者	
53年	223 054	228 490	2 729 356	304 197	332 353	1 021 333	323 262	223 054
56年	255 882	253 802	2 884 725	315 264	351 719	1 097 401	343 973	255 882
61年	229 802	236 715	3 132 413	368 141	345 513	1 086 603	327 110	229 802
3年	132 575	310 626	3 577 932	448 788	345 513	1 086 603	327 110	229 802
8年	102 855	354 165	3 930 834	242 724	294 757	932 018	288 899	102 855
A~C	-	257	926	176	-	-	-	-
A	-	218	786	171	-	-	-	-
01	-	218	786	171	-	-	-	-
B	-	25	43	5	-	-	-	-
02	-	25	43	5	-	-	-	-
C	-	14	97	-	-	-	-	-
03	-	-	-	-	-	-	-	-
04	-	14	97	-	-	-	-	-
D~M	102 855	353 908	3 929 908	242 548	294 757	932 018	288 899	102 855
D~L	102 855	353 908	3 929 908	242 548	294 757	932 018	288 899	102 855
D	2	72	345	6	8	75	8	2
05	-	-	1	-	-	-	-	-
06	-	3	-	-	-	-	-	-
07	-	-	-	-	-	-	-	-
08	2	69	344	6	8	75	8	2
E	4 025	44 298	302 795	29 022	12 287	55 697	12 080	4 025
09	1 495	20 097	150 388	13 978	4 309	23 046	4 213	1 495
10	1 526	11 141	62 699	10 480	4 969	21 521	4 894	1 526
11	1 004	13 060	89 708	4 564	3 009	11 130	2 973	1 004
F	18 404	88 626	903 528	28 091	39 956	137 621	39 454	18 404
12	492	3 689	61 859	4 543	840	3 964	830	492
13	17	360	5 143	151	33	140	31	17
14	1 204	2 738	28 593	1 047	1 774	6 619	1 755	1 204
15	3 619	6 471	50 795	2 902	6 411	22 862	6 347	3 619
16	223	1 244	9 872	375	562	1 867	556	223
17	538	2 176	15 826	475	1 405	4 558	1 384	538
18	579	3 267	27 385	985	1 124	4 507	1 113	579
19	1 590	9 954	74 149	2 157	3 693	10 990	3 649	1 590
20	79	3 392	68 639	889	162	584	159	79
21	2	130	2 598	15	6	23	6	2
22	1 178	4 779	45 285	1 917	2 275	10 106	2 231	1 178
23	662	1 058	11 915	288	927	3 375	917	662
24	835	1 016	7 071	417	1 374	5 067	1 366	835
25	210	1 682	16 773	1 004	432	1 552	420	210
26	187	2 566	31 741	470	456	1 715	445	187
27	106	1 375	22 835	387	310	1 251	305	106
28	3 035	14 469	108 801	3 493	7 700	24 762	7 597	3 035
29	1 911	14 479	122 535	2 118	5 684	16 065	5 612	1 911
30	573	6 132	116 293	2 380	1 553	6 479	1 534	573
31	406	2 595	36 785	868	938	3 750	926	406
32	141	1 307	14 472	236	332	1 071	328	141
33	-	-	-	-	1	1	1	-
34	817	3 747	24 163	974	1 964	6 313	1 942	817
G	1	165	16 029	23	3	14	3	1
35	-	68	8 951	6	-	-	-	-
36	-	58	5 573	3	-	-	-	-
37	-	14	106	-	-	-	-	-
38	1	25	1 399	14	3	14	3	1

第1表

産業中分類別、経営組織別の事業所数及

- 1) 「事業所統計調査」による。この調査でいう事業所とは、「物の生産又はサービスの提供が事業として行われている一定の場所をいう。例えば、商店、分類の「農業」、「林業」、「漁業」の中の個人経営の事業所、「家事サービス業」、「外国公務」は、本調査から除かれている。なお、本表の調査期日は、昭和59年1月の日本標準産業分類改訂により、61年調査から分類の序列等が一部変更されている。
- 2) 日本電信電話株式会社及び日本たばこ産業株式会社は、56年調査までは、「国・公共企業体」に含まれていたが、61年調査では「民営」に含まれている。
- 3) 旅客鉄道株式会社(JR)は、61年調査までは「国・地方公共団体」に含まれていたが、3年及び8年調査では「民営」に含まれている。

産業分類	民 営				
	個人(続き) 従業員数(続き) うち常雇	事業所数	従業員数		
			総数	有給役員	常雇の従業員
昭和53年 A~M	363 095	149 174	2 779 520	227 789	2 359 982
56年 A~M	381 457	164 162	2 947 000	253 047	2 495 953
61年 A~M	406 409	182 990	3 196 732	236 082	2 716 864
平成3年 A~M	473 497	229 013	3 976 647	353 365	3 447 858
平成8年 A~M	473 497	229 013	3 976 647	353 365	3 447 858
A~C 農 林 漁 業	—	115	1278	232	870
A 農 業	—	102	1148	200	777
01 農 業	—	102	1148	200	777
B 林 業	—	9	73	25	43
02 林 業	—	9	73	25	43
C 漁 業	—	4	57	7	50
03 漁 業	—	—	—	—	—
04 水 産 養 殖 業	—	4	57	7	50
D~M 非 農 林 漁 業	473 497	228 898	3 975 369	353 133	3 446 988
D~L 非 農 林 漁 業 (M公務を除く)	473 497	228 898	3 975 369	353 133	3 446 988
D 鉱 業	64	34	358	72	281
05 金 属 鉱 業	—	1	1	—	1
06 石 炭 亜 炭 鉱 業	—	1	3	3	—
07 原 油 ・ 天 然 ガ ス 鉱 業	—	—	—	—	—
08 非 金 属 鉱 業	64	32	354	69	280
E 建 設 業	31318	20 945	336 462	44 295	271 421
09 総 合 工 事 業	13274	9 396	167 092	20 097	137 082
10 職 別 工 事 業 (設 備 工 事 を 除 く)	12062	5 242	69 219	11 141	50 637
11 設 備 工 事 業	5982	6 307	100 151	13 057	83 702
F 製 造 業	72848	41 384	940 381	88 619	830 595
12 食 料 品 製 造 業	2400	1 749	67 425	3 689	59 443
13 飲 料 ・ 飼 料 ・ た ば こ 製 造 業	67	176	5 562	360	5 076
14 織 維 工 業 1)	3300	1 268	28 690	2 736	25 267
15 衣 服 ・ そ の 他 の 織 維 製 品 製 造 業	11587	3 130	47 270	6 470	39 207
16 木 材 ・ 木 製 品 製 造 業 (家 具 を 除 く)	1010	593	10 402	1 244	8 861
17 家 具 ・ 装 備 品 製 造 業	2479	1 086	15 841	2 176	13 347
18 パ ル プ ・ 紙 ・ 紙 加 工 品 製 造 業	2484	1 462	28 820	3 267	24 899
19 出 版 ・ 印 刷 ・ 同 関 連 産 業	5371	4 946	80 493	9 953	68 763
20 化 学 工 業	312	1 297	72 574	3 392	68 327
21 石 油 製 品 ・ 石 炭 製 品 製 造 業	14	93	2 728	130	2 584
22 プ ラ ス チ ッ ク 製 品 製 造 業 (別 掲 を 除 く)	6190	2 289	45 273	4 778	39 085
23 ゴ ム 製 品 製 造 業	1638	488	11 465	1 058	10 277
24 な め し 革 ・ 同 製 品 ・ 毛 皮 製 造 業	2618	462	5 638	1 016	4 453
25 窯 業 ・ 土 石 製 品 製 造 業	823	800	18 537	1 682	15 950
26 鉄 鋼 業	990	1 128	33 694	2 566	30 751
27 非 鉄 金 属 製 造 業	788	602	23 757	1 375	22 047
28 金 属 製 品 製 造 業	12861	6 817	112 630	14 468	95 938
29 一 般 機 械 器 具 製 造 業	8000	6 660	130 590	14 479	114 535
30 電 気 機 械 器 具 製 造 業	3942	2 836	120 433	6 132	112 351
31 輸 送 用 機 械 器 具 製 造 業	2158	1 124	37 830	2 595	34 627
32 精 密 機 械 器 具 製 造 業	568	615	15 413	1 307	13 904
33 武 器 製 造 業	—	—	—	—	—
34 そ の 他 の 製 造 業	3248	1 763	25 316	3 746	20 903
G 電 気 ・ ガ ス ・ 熱 供 給 ・ 水 道 業	10	161	16 207	165	16 019
35 電 気 業	—	70	9 025	68	8 951
36 ガ ス 業	—	45	5 634	58	5 573
37 熱 供 給 業	—	11	120	14	106
38 水 道 業	10	35	1 428	25	1 389

資料 総務庁統計局「事業所・企業統計調査報告」
1) (衣服、その他の繊維製品を除く)

び種類別従業員数 (民営、国、地方公共団体) (続)

工場、事務所、病院、学校などのように一区画を占めて事業を行っている場所のことである。ただし、日本標準産業50年は5月15日、53年は6月15日、56年、61年及び平成3年は7月1日、8年は10月1日現在である。

- a) 日本電信電話株式会社及び日本たばこ産業株式会社を含む。
- b) 旅客鉄道株式会社(JR)を含む。

事業所数	法 人			国		地方公共団体		産業分類 番 号
	事業所数	従業員数		事業所数	従業員数	事業所数	従業員数	
		総 数	有給役員					
所	人	人	人	所	人	所	人	
1 596	7 506	701	6 279	a) 1656	a) 110 492	5 015	223 989	53 年
1 967	9 245	755	7 315	a) 1705	a) 110 321	5 331	233 330	56 年
2 384	10 846	633	9 140	b) 1583	b) 73 268	5 688	238 383	61 年
2 423	11 097	624	9 015	1 461	59 954	5 837	239 539	3 年
2 426	10 812	800	9 479	1 508	63 968	5 862	237 478	8 年
4	81	25	56	2	156	1	15	A~C
3	27	18	9	—	—	1	15	A
3	27	18	9	—	—	1	15	01
—	—	—	—	2	156	—	—	B
—	—	—	—	2	156	—	—	02
1	54	7	47	—	—	—	—	C
—	—	—	—	—	—	—	—	03
1	54	7	47	—	—	—	—	04
2 422	10 731	775	9 423	1 506	63 812	5 861	237 463	D~M
2 422	10 731	775	9 423	1 282	42 390	4 966	164 792	D~L
—	—	—	—	—	—	—	—	D
—	—	—	—	—	—	—	—	05
—	—	—	—	—	—	—	—	06
—	—	—	—	—	—	—	—	07
—	—	—	—	—	—	—	—	08
8	61	3	56	—	—	—	—	E
6	33	—	32	—	—	—	—	09
—	—	—	—	—	—	—	—	10
2	28	3	24	—	—	—	—	11
17	101	7	85	1	758	1	38	F
2	24	—	16	—	—	—	—	12
—	—	—	—	—	—	—	—	13
1	28	2	26	—	—	—	—	14
2	2	1	1	—	—	—	—	15
1	1	—	1	—	—	—	—	16
—	—	—	—	—	—	—	—	17
—	—	—	—	—	—	—	—	18
1	2	—	2	—	—	—	—	19
5	16	1	15	—	—	1	38	20
—	—	—	—	—	—	—	—	21
—	—	—	—	—	—	—	—	22
2	11	1	10	—	—	—	—	23
—	—	—	—	—	—	—	—	24
—	—	—	—	—	—	—	—	25
—	—	—	—	—	—	—	—	26
—	—	—	—	—	—	—	—	27
—	—	—	—	—	—	—	—	28
1	3	1	2	1	758	—	—	29
—	—	—	—	—	—	—	—	30
—	—	—	—	—	—	—	—	31
—	—	—	—	—	—	—	—	32
—	—	—	—	—	—	—	—	33
2	14	1	12	—	—	—	—	34
—	—	—	—	—	—	277	11279	G
—	—	—	—	—	—	—	—	35
—	—	—	—	—	—	—	—	36
—	—	—	—	—	—	—	—	37
—	—	—	—	—	—	277	11279	38

第1表

産業中分類別、経営組織別の事業所数及び

1)「事業所統計調査」による。この調査でいう事業所とは、「物の生産又はサービスの提供が事業として行われている一定の場所をいう。例えば、商店、分類の「農業」、「林業」、「漁業」の中の個人経営の事業所、「家事サービス業」、「外国公務」は、本調査から除かれている。なお、本表の調査期日は、50年2)昭和59年1月の日本標準産業分類改訂により、61年調査から分類の序列等が一部変更されている。
3) 日本電信電話株式会社及び日本たばこ産業株式会社は、56年調査までは、「国・公共企業体」に含まれていたが、61年調査では「民営」に含まれている。
4) 旅客鉄道株式会社(JR)は、61年調査までは「国・地方公共団体」に含まれていたが、3年及び8年調査では「民営」に含まれている。

産業分類	総 数				民 営			産業分類番号
	事業所数	従業者数	うち		事業所数	従業者数		
			男	女		総 数	個人業主	
H 運輸・通信業	15 617	358 354	292 617	65 737	14 371	320 917	4 447	H
39 鉄道	357	40 578	39 254	1 324	231	32 578	—	39
40 道路旅客運送業	3 779	48 919	46 300	2 619	3 765	46 474	3 368	40
41 道路貨物運送業	5 319	133 756	112 753	21 003	5 319	133 756	617	41
42 水運業	265	4 582	3 653	929	263	4 486	6	42
43 航空運送業	174	6 175	3 688	2 487	174	6 175	—	43
44 倉庫業	1 351	21 448	14 171	7 277	1 351	21 448	55	44
45 運輸に附帯するサービス業	2 713	52 867	36 369	16 498	2 700	52 480	285	45
46 郵便業	1 191	27 049	19 778	7 271	100	540	53	46
47 電気通信業	468	22980	16651	6329	468	22980	63	47
I 卸売・小売業、飲食店	237 853	1 718 586	911 172	807 414	237 818	1 717 816	145 050	I
48~53 卸売業	50 374	664 159	443 444	220 715	50 373	664 154	10 117	48~53
48 各種商品卸売業	228	11 271	7 009	4 262	228	11 271	22	48
49 繊維・衣服等卸売業	8 423	116 343	64 143	52 200	8 423	116 343	1 799	49
50 飲食料品卸売業	6 750	86 557	56 233	30 324	6 750	86 557	1 824	50
51 建築材料、鉱物・金属材料等卸売業	10 714	117 987	86 134	31 853	10 713	117 982	2 496	51
52 機械器具卸売業	11 607	175 833	131 756	44 077	11 607	175 833	1 474	52
53 その他の卸売業	12 652	156 168	98 169	57 999	12 652	156 168	2 502	53
54~59 小売業	107 941	658 662	308 934	349 728	107 907	657 897	68 787	54~59
54 各種商品小売業	554	67 628	23 232	44 396	554	67 628	75	54
55 織物・衣服・身の回り品小売業	18 951	73 478	26 126	47 352	18 951	73 478	11 183	55
56 飲食料品小売業	38 701	241 114	100 190	140 924	38 668	240 352	27 552	56
57 自動車・自転車小売業	6 132	43 130	34 895	8 235	6 132	43 130	3 152	57
58 家具・じゅうりょう・家庭用機械器具小売業	10 425	50 184	30 822	19 362	10 425	50 184	6 428	58
59 その他の小売業	33 178	183 128	93 669	89 459	33 177	183 125	20 397	59
60~61 飲食店	79 538	395 765	158 794	236 971	79 538	395 765	66 146	60~61
60 一般飲食店	47 102	272 075	117 060	155 015	47 102	272 075	36 746	60
61 その他の飲食店	32 436	123 690	41 734	81 956	32 436	123 690	29 400	61
J 金融・保険業	8 066	170 981	86 158	84 823	8 052	169 850	1 489	J
62 銀行・信託業	1 387	47 422	28 352	19 070	1 387	47 422	—	62
63 中小企業等金融業2)	767	18 693	12 194	6 499	767	18 693	—	63
64 農林水産金融業2)	28	574	340	234	28	574	—	64
65 政府関係金融機関(別掲を除く)	26	1 922	1 144	778	23	855	—	65
66 貸金業、投資業等非預金信用機関2)	2 137	21 418	11 045	10 373	2 137	21 418	683	66
67 補助的金融業、金融附帯業	62	2 109	1 367	742	62	2 109	6	67
68 証券業、商品先物取引業	760	18 994	12 088	6 906	760	18 994	85	68
69 保険業(保険媒介代理業、保健サービス業を含む)	2 899	59 849	19 628	40 221	2 888	59 785	715	69
K 不動産業	28 307	116 970	70 536	46 434	28 260	116 426	14 442	K
70 不動産取引業	7 071	38 321	25 738	12 583	7 069	38 127	2 533	70
71 不動産賃貸業・管理業	21 236	78 649	44 798	33 851	21 191	78 299	11 909	71
L サービス業	127 400	1 261 357	654 391	606 966	122 773	1 106 132	71 926	L
72 洗濯・理容・浴場業	26 981	89 323	33 277	56 046	26 979	89 304	22 290	72
73 駐車場	6 227	12 783	7 827	4 956	6 222	12 757	4 841	73
74 その他の生活関連サービス業	4 653	27 479	14 341	13 138	4 599	27 183	2 771	74
75 旅館、その他の宿泊所	2 552	39 485	19 867	19 618	2 499	39 329	555	75
76 娯楽業(映画・ビデオ制作業を除く)	5 714	72 338	42 396	29 942	5 583	70 181	2 677	76
77 自動車整備業	3 784	20 646	16 531	4 115	3 777	20 535	2 403	77
78 機械・家具等修理業(別掲を除く)	2 178	20 666	16 945	3 721	2 178	20 666	1 088	78
79 物品貸借業	2 386	30 444	21 183	9 261	2 386	30 444	550	79
80 映画・ビデオ制作業	382	4 512	3 284	1 228	382	4 512	41	80
81 放送業	208	6 513	5 176	1 337	208	6 513	—	81
82 情報サービス・調査業	2 651	71 499	49 156	22 343	2 650	71 485	133	82
83 広告業	1 611	19 997	13 278	6 719	1 611	19 997	211	83
84 専門サービス業(他に分類されないもの)	27 797	170 285	102 032	68 253	27 649	165 530	18 506	84
85 協同組合(他に分類されないもの)	1 203	11 034	6 679	4 355	1 203	11 034	—	85
86 その他の事業サービス業	5 909	167 165	93 561	73 604	5 882	166 665	1 486	86
87 産物処理業	726	18 924	17 046	1 878	726	18 924	146	87
88 医療業	16 815	219 190	67 005	152 185	16 746	219 190	13 722	88
89 保健衛生業	179	5 301	2 400	2 901	179	5 301	19	89
90 社会保険・社会福祉	2 838	55 719	12 647	43 241	2 838	55 719	177	90
91 教育	4 301	146 176	76 935	69 241	4 301	146 176	114	91
92 学術研究機関	265	14 620	11 377	3 243	265	14 620	12	92
93 宗教	5 429	17 554	10 065	7 489	5 429	17 554	174	93
94 政治・経済・文化団体	2 229	16 833	9 457	7 376	2 229	16 833	—	94
95 その他のサービス業	382	2 871	1 926	945	382	2 871	10	95
M 公務(他に分類されないもの)	1 119	94 093	79 430	14 663	—	—	—	M
97 国家公務	224	21 422	18 056	3 366	—	—	—	97
98 地方公務	895	72 671	61 374	11 297	—	—	—	98

2) (政府関係金融機関を除く)

種類別従業者数(民営、国、地方公共団体)(続)

工場、事務所、病院、学校などの一区画を占めて事業を行っている場所のことである。ただし、日本標準産業は5月15日、53年は6月15日、56年、61年及び平成3年は7月1日、8年は10月1日現在である。

a) 日本電信電話株式会社及び日本たばこ産業株式会社を含む。
b) 旅客鉄道株式会社(JR)を含む。

業 者	数				個 人				産業分類番号	
	家族従業者	有給役員	数		事業所数	従業者数		うち個人業者		うち家族従業者
			常雇の従業者	臨時又は日雇の従業者		うち個人業者	うち家族従業者			
H	791	13 166	293 165	9 348	4 489	9 133	4 447	791	H	
39 鉄道	—	143	32 405	30	—	—	—	—	39	
40 道路旅客運送業	—	720	41 737	242	3 373	3 846	3 368	407	40	
41 道路貨物運送業	407	7 397	119 829	5 706	635	3 390	617	207	41	
42 水運業	207	416	4 009	48	7	26	6	7	42	
43 航空運送業	7	71	5 974	130	—	—	—	—	43	
44 倉庫業	—	1 342	19 009	1 030	59	205	55	12	44	
45 運輸に附帯するサービス業	12	2 711	47 492	1 871	292	1 362	285	121	45	
46 郵便業	121	16	425	31	56	114	53	15	46	
47 電気通信業	15	350	22285	260	67	190	63	22	47	
I	56 225	117 066	1 300 158	99 317	148 235	454 409	145 050	56 225	I	
48~53 卸売業	3 978	67 230	568 015	14 814	10 268	32 808	10 117	3 978	48~53	
48 各種商品卸売業	5	532	10 637	75	22	125	22	5	48	
49 繊維・衣服等卸売業	687	12 320	98 278	3 259	1 838	5 300	1 799	687	49	
50 飲食料品卸売業	727	8 913	71 282	3 811	1 845	6 961	1 824	727	50	
51 建築材料、鉱物・金属材料等卸売業	1 040	15 034	97 692	1 720	2 532	7 852	2 496	1 040	51	
52 機械器具卸売業	554	14 938	157 186	1 681	1 487	4 182	1 474	554	52	
53 その他の卸売業	965	15 493	132 940	4 268	2 544	8 388	2 502	965	53	
54~59 小売業	30 790	39 588	474 720	44 012	70 488	216 054	68 787	30 790	54~59	
54 各種商品小売業	38	294	64 243	2 978	81	594	75	38	54	
55 織物・衣服・身の回り品小売業	4 133	6 035	48 539	3 588	11 486	26 041	11 183	4 133	55	
56 飲食料品小売業	14 121	12 028	166 324	20 327	28 212	95 833	27 552	14 121	56	
57 自動車・自転車小売業	1 258	3 107	34 945	668	3 213	7 815	3 152	1 258	57	
58 家具・じゅうりょう・家庭用機械器具小売業	3 018	5 375	33 814	1 549	6 510	15 746	6 428	3 018	58	
59 その他の小売業	8 222	12 749	126 855	14 902	20 986	70 025	20 397	8 222	59	
60~61 飲食店	21 457	10 248	257 423	40 491	67 479	205 547	66 146	21 457	60~61	
60 一般飲食店	15 834	7 885	184 673	26 937	37 526	116 075	36 746	15 834	60	
61 その他の飲食店	5 623	2 363	72 750	13 554	29 953	89 472	29 400	5 623	61	
J	428	4 774	160 913	2 246	1 531	3 723	1 489	428	J	
62 銀行・信託業	—	341	46 577	504	—	—	—	—	62	
63 中小企業等金融業2)	—	423	18 178	92	—	—	—	—	63	
64 農林水産金融業2)	—	26	546	2	—	—	—	—	64	
65 政府関係金融機関(別掲を除く)	—	17	836	2	—	—	—	—	65	
66 貸金業、投資業等非預金信用機関2)	189	1 560	18 426	560	714	1 970	683	189	66	
67 補助的金融業、金融附帯業	—	91	1 990	22	6	28	6	—	67	
68 証券業、商品先物取引業	31	756	17 822	300	90	322	85	31		

第2表

産業中分類別、従業者（総数）規模別の

1)第1表頭注1)～3)参照。なお、従業者数には、個人企業業主、有給役員及び常雇の従業者、臨時雇用者が含まれている。

産業分類	総数			1人		2人		3人		4人	
	事業所数	従業者数	うち男	事業所数 (従業者数)	事業所数	従業者数	事業所数	従業者数	事業所数	従業者数	
昭和53年	483 123	3 808 359	...	90 313	124 384	248 768	68 198	204 594	45 113	180 452	
昭和56年	517 848	4 053 646	...	89 069	136 917	273 834	73 782	221 346	50 553	202 212	
昭和61年	530 887	4 294 181	2 671 930	95 143	135 491	270 982	72 553	217 659	48 435	193 740	
平成3年	534 045	4 774 539	2 915 970	89 096	124 610	249 220	71 027	213 081	49 512	198 048	
平成8年	526 196	4 919 477	2 986 069	90 136	118 124	236 248	67 497	202 491	47 576	190 304	
A 農業	105	1 175	837	2	8	16	8	24	12	48	
01 農 業	105	1 175	837	2	8	16	8	24	12	48	
B 林 業	9	73	60	1	-	-	1	3	1	4	
02 林 業	9	73	60	1	-	-	1	3	1	4	
C 漁 業	5	111	88	-	1	2	1	-	1	4	
03 漁 業	-	-	-	-	-	-	-	-	-	-	
04 水産養殖業	5	111	88	-	1	2	1	-	1	4	
D 鉱 業	42	433	362	5	3	6	6	18	2	8	
05 金属鉱業	1	1	1	1	-	-	-	-	-	-	
06 石炭・亜炭鉱業	1	3	2	-	-	-	1	-	-	-	
07 原油・天然ガス鉱業	-	-	-	-	-	-	-	-	-	-	
08 非金属鉱業	40	429	359	4	3	6	5	15	2	8	
E 建 設 業	33 240	392 220	329 550	2 770	3 834	7 668	3 389	10 167	3 129	12 516	
09 総合工事業	13 711	190 171	159 452	894	1 305	2 610	1 329	3 987	1 274	5 096	
10 職別工事業(設備工事を除く)	10 211	90 740	76 650	1 219	1 447	2 894	1 111	3 333	995	3 980	
11 設備工事業	9 318	111 309	93 448	657	1 082	2 164	949	2 847	860	3 440	
F 製 造 業	81 357	1 078 103	732 559	7 616	15 588	31 176	10 026	30 078	7 828	31 312	
12 食品製造業	2 591	71 413	35 657	66	313	626	203	609	217	868	
13 飲料・たばこ・飼料製造業	209	5 702	3 951	5	15	30	13	39	12	48	
14 繊維工業	3 043	35 337	19 758	202	684	1 368	386	1 158	302	1 208	
15 衣服・その他の繊維製品製造業	9 543	70 134	27 903	815	2 734	5 468	1 265	3 795	936	3 744	
16 木材・木製品製造業(家具を除く)	1 156	12 270	9 061	132	194	388	136	408	134	536	
17 家具・装備品製造業	2 491	20 399	15 054	285	486	972	360	1 080	263	1 052	
18 パルプ・紙・紙加工品製造業	2 587	33 329	21 418	99	416	832	311	933	231	924	
19 出版・印刷・同関連産業	8 644	91 499	63 833	794	1 781	3 562	1 174	3 522	872	3 488	
20 化学工業	1 459	73 158	52 052	39	94	188	74	222	96	384	
21 石油製品・石炭製品製造業	99	2 751	2 392	4	6	12	10	30	4	16	
22 プラスチック製品製造業(別掲を除く)	4 566	55 390	33 852	273	695	1 390	530	1 590	438	1 752	
23 ゴム製品製造業	1 415	14 840	9 578	123	312	624	196	588	164	656	
24 なめし革・同製品・毛皮製造業	1 836	10 705	5 581	199	593	1 186	227	681	169	676	
25 窯業・土石製品製造業	1 232	20 089	14 943	69	173	346	125	375	112	448	
26 鉄 鋼 業	1 584	35 409	30 535	87	186	372	140	420	130	520	
27 非鉄金属製造業	912	25 008	19 930	44	120	240	86	258	83	332	
28 金属製品製造業	14 518	137 395	100 644	1 710	2 741	5 482	1 942	5 826	1 500	6 000	
29 一般機械器具製造業	12 344	146 655	116 685	1 684	2 263	4 526	1 582	4 746	1 191	4 764	
30 電気機械器具製造業	4 389	126 912	87 409	281	570	1 140	444	1 332	352	1 408	
31 輸送用機械器具製造業	2 062	41 580	32 702	171	315	630	218	654	188	752	
32 精密機械器具製造業	947	16 484	11 422	80	138	276	115	345	82	328	
33 武器製造業	1	1	1	1	-	-	-	-	-	-	
34 その他の製造業	3 729	31 643	18 198	453	759	1 518	489	1 467	352	1 408	
G 電気・ガス・熱供給・水道業	164	16 221	13 625	6	4	8	4	12	6	24	
35 電 気 業	70	9 025	7 965	-	1	2	1	3	1	4	
36 ガ ス 業	45	5 634	4 293	3	2	4	1	3	2	8	
37 熱 供 給 業	11	120	111	3	-	-	-	-	-	-	
38 水 道 業	38	1 442	1 256	-	1	2	2	6	3	12	

資料 総務庁統計局「事業所・企業統計調査報告」
1) (衣服、その他の繊維製品を除く)

事業所数及び従業者数（民営）

事業所数	従業者数	5～9人		10～29人		30～49人		50～99人		100～299人		300人以上		産業分類番号
		事業所数	従業者数	事業所数	従業者数	事業所数	従業者数	事業所数	従業者数	事業所数	従業者数	事業所数	従業者数	
85 778	548 692	50 966	802 224	8 948	334 232	5 646	383 714	2 962	467 569	815	547 801	53 年		
93 048	594 489	54 910	868 044	9 637	360 814	6 076	410 755	3 022	480 929	834	558 154	56 年		
97 077	624 568	60 700	961 124	10 718	402 941	6 561	442 862	3 335	526 842	874	558 320	61 年		
104 352	675 211	70 479	1 121 736	12 560	471 847	7 650	519 424	3 827	601 174	932	635 702	3 年		
102 659	666 414	73 600	1 175 263	13 462	505 663	8 047	544 443	4 082	646 033	1 013	662 482	8 年		
31	208	38	618	5	176	1	83	-	-	-	-	A		
31	208	38	618	5	176	1	83	-	-	-	-	01		
4	32	2	33	-	-	-	-	-	-	-	-	B		
4	32	2	33	-	-	-	-	-	-	-	-	02		
-	-	-	-	1	48	1	54	-	-	-	-	C		
-	-	-	-	1	48	1	54	-	-	-	-	03		
11	72	13	222	1	47	1	55	-	-	-	-	D		
-	-	-	-	-	-	-	-	-	-	-	-	05		
-	-	-	-	-	-	-	-	-	-	-	-	06		
-	-	-	-	-	-	-	-	-	-	-	-	07		
11	72	13	222	1	47	1	55	-	-	-	-	08		
9 939	65 957	8 061	124 997	1 154	42 739	609	41 056	290	44 166	65	40 184	E		
4 295	28 605	3 570	55 495	535	19 704	303	20 585	161	24 365	45	28 830	09		
2 830	18 568	2 130	33 005	305	11 416	132	8 834	40	5 472	2	2 019	10		
2 814	18 784	2 361	36 497	314	11 619	174	11 637	89	14 329	18	9 335	11		
19 531	128 152	14 804	238 101	2 898	109 391	1 797	122 447	970	153 119	299	226 711	F		
585	3 904	718	12 174	199	7 499	155	10 790	104	17 161	31	17 716	12		
67	452	64	1 095	10	373	9	632	12	1 981	2	1 047	13		
713	4 686	536	8 685	114	4 252	77	5 228	22	3 934	7	4 616	14		
2 120	13 735	1 333	20 566	180	6 743	110	7 310	48	7 273	2	685	15		
287	1 928	199	3 089	42	1 603	20	1 303	10	1 875	2	1 008	16		
607	3 980	390	6 156	60	2 278	23	1 587	15	2 115	2	894	17		
692	4 559	613	10 122	113	4 282	75	5 049	35	5 506	2	1 023	18		
2 060	13 480	1 450	23 016	260	9 951	172	11 837	65	9 832	16	12 017	19		
357	2 437	382	6 634	144	5 478	117	8 305	111	18 279	45	31 192	20		
28	191	29	430	11	409	2	112	2	303	3	1 244	21		
1 315	8 691	999	16 224	167	6 183	91	6 205	45	6 829	13	6 253	22		
331	21 166	213	3 292	40	1 484	22	1 470	11	1 651	3	2 786	23		
379	2 448	233	3 763	26	941	8	518	2	293	-	-	24		
261	1 734	337	5 585	80	3 014	47	3 145	23	3 543	5	1 831	25		
415	2 758	413	6 773	83	3 231	83	5 833	32	5 470	15	9 945	26		
235	1 562	239	3 885	38	1 548	32	2 093	22	3 345	13	11 701	27		
3 426	22 466	2 423	38 206	445	16 632	224	15 046	91	13 446	16	12 581	28		
2 929	19 047	1 965	31 296	342	12 854	210	14 391	138	21 259	40	32 088	29		
1 058	7 011	1 067	17 847	276	10 454	176	11 954	109	17 897	56	57 588	30		
522	3 461	414	6 764	124	4 688	61	4 048	32	5 013	17	15 399	31		
237	1 546	193	3 336	53	2 049	26	1 943	16	2 409	7	4 172	32		
-	-	-	-	-	-	-	-	-	-	-	-	33		
907	5 910	594	9 163	91	3 445	57	3 648	25	3 706	2	925	34		
27	191	43	729	11	420	18	1 346	34	5 782	11	7 703	G		
4	30	23	416											

第2表

産業中分類別、従業者（総数）規模別の

1) 第1表頭注1)～3)参照。なお、従業者数には、個人企業業主、有給役員及び常雇の従業者、臨時雇用者が含まれている。

産業分類	総数		1人		2人		3人		4人	
	事業所数	従業者数	事業所数		事業所数		事業所数		事業所数	
			うち	男	事業所数	従業者数	事業所数	従業者数	事業所数	従業者数
H 運輸・通信業	14 371	320 917	262 658	3 471	1 252	2 504	701	2 103	621	2 484
39 鉄道	231	32 578	31 613	2	—	—	2	6	3	12
40 道路旅客運送業	3 765	46 474	43 909	2 937	446	892	17	51	12	48
41 道路貨物運送業	5 319	133 756	112 753	239	311	622	202	606	195	780
42 水運業	263	4 486	3 558	14	21	42	37	111	20	80
43 航空運輸業	174	6 175	3 688	5	7	14	15	45	11	44
44 倉庫業	1 351	21 448	14 171	121	115	230	102	306	113	452
45 運輸に附帯するサービス業	2 700	52 480	35 991	94	279	558	267	801	224	896
46 郵便業	100	540	324	30	20	40	13	39	8	32
47 電気通信業	468	22 980	16 651	29	53	106	46	138	35	140
I 卸売・小売業、飲食店	237 818	1 717 816	910 839	37 692	63 228	126 456	34 476	103 428	22 516	90 064
48 各種商品卸売業	228	11 271	7 009	9	26	52	31	93	22	88
49 繊維・衣服等卸売業	8 423	116 343	64 143	603	1 417	2 834	1 123	3 369	880	3 520
50 飲食料品卸売業	6 750	86 557	56 233	328	892	1 784	728	2 184	684	2 736
51 建築材料、鉱物・金属材料等卸売業	10 713	117 982	86 129	622	1 606	3 212	1 412	4 236	1 153	4 612
52 機械器具卸売業	11 607	175 833	131 756	514	1 464	2 928	1 384	4 152	1 174	4 696
53 その他の卸売業	12 652	156 168	98 169	754	2 648	5 296	1 510	4 530	1 174	4 696
54 各種商品小売業	554	67 628	23 232	14	26	52	16 324	48 972	13	52
55 繊維・衣服・身の回り品小売業	18 951	73 478	26 126	3 663	6 020	12 040	3 291	9 873	2 114	8 456
56 飲食料品小売業	38 668	240 352	99 864	5 294	12 300	24 600	6 043	18 129	3 478	13 912
57 自動車・自転車小売業	6 132	43 130	34 895	945	1 472	2 944	849	2 547	565	2 260
58 家具・じゅう器・家庭用機械器具小売業	10 425	50 184	30 822	1 411	3 705	7 410	1 824	5 472	1 016	4 064
59 その他の小売業	33 177	183 125	93 667	6 947	9 463	18 926	4 297	12 891	2 755	11 020
60 一般飲食店	47 102	272 075	117 060	8 486	13 383	26 766	6 513	19 539	4 280	17 120
61 その他の飲食店	32 436	123 690	41 734	8 102	8 806	17 612	5 451	16 353	3 208	12 832
J 金融・保険業	8 052	169 850	85 570	686	1 039	2 078	646	1 938	509	2 036
62 銀行・信託業	1 387	47 422	28 352	18	31	62	14	42	14	56
63 中小企業等金融業2)	767	18 693	12 194	1	—	—	2	6	7	28
64 農林水産金融業2)	28	574	340	—	2	4	7	21	3	12
65 政府関係金融機関(別掲を除く)	23	855	609	—	—	—	—	—	—	—
66 貸金業、投資業等非預金信用機関	2 137	21 418	11 045	210	497	994	313	939	278	1 112
67 補助的金融業、金融附帯業	62	2 109	1 367	—	2	4	5	15	6	24
68 証券業、商品先物取引業	760	18 994	12 088	55	89	178	69	207	38	152
69 保険業(保険媒介代理業、保険サービス業を含む)	2 888	59 785	19 575	402	418	836	236	708	163	652
K 不動産業	28 260	116 426	70 087	9 302	7 516	15 032	3 815	11 445	2 486	9 944
70 不動産取引業	7 069	38 127	25 572	931	1 775	3 550	1 223	3 669	927	3 708
71 不動産賃貸業・管理業	21 191	78 299	44 515	8 371	5 741	11 482	2 592	7 776	1 559	6 236
L サービス業	122 773	1 106 132	579 834	28 585	25 651	51 302	14 424	43 272	10 465	41 860
72 洗濯・理容・浴場業	26 979	89 304	33 267	8 544	8 877	17 754	3 612	10 836	2 060	8 240
73 駐車場	6 222	12 757	7 803	3 510	1 610	3 220	482	1 446	221	884
74 その他の生活関連サービス業	4 599	27 183	14 070	1 032	1 208	2 416	615	1 845	395	1 580
75 旅館、その他の宿泊所	2 499	39 329	19 812	411	499	998	245	735	169	676
76 娯楽業(映画業・ビデオ制作業を除く)	5 583	70 181	41 030	909	923	1 846	479	1 437	378	1 512
77 自動車整備業	3 777	20 535	16 422	445	911	1 822	673	2 019	453	1 812
78 機械・家具等修理業(別掲を除く)	2 178	20 666	16 945	514	470	940	203	609	144	576
79 物品貸貸業	2 386	30 444	21 183	160	241	482	253	759	252	1 008
80 映画・ビデオ制作業	382	4 512	3 284	25	41	82	35	105	33	132
81 放送業	208	6 513	5 176	4	8	16	25	75	34	136
82 情報サービス・調査業	2 650	71 485	49 149	186	209	418	239	717	198	792
83 広告業	1 611	19 997	13 278	113	201	402	176	528	177	708
84 専門サービス業(他に分類されないもの)	27 649	165 530	97 592	7 213	5 083	10 166	3 586	10 758	2 709	10 836
85 協同組合(他に分類されないもの)	1 203	11 034	6 679	239	237	474	115	345	71	284
86 その他の事業サービス業	5 882	166 665	93 136	447	756	1 512	507	1 521	426	1 704
87 廃棄物処理業	596	9 834	8 299	32	29	58	41	123	26	104
88 医療業	16 746	198 570	60 485	2 334	2 022	4 044	1 675	5 025	1 687	6 748
89 保健衛生業	60	1 241	540	9	4	8	4	12	2	8
90 社会保険、社会福祉	1 800	33 477	7 952	132	90	180	104	312	121	484
91 教育	1 649	59 083	34 061	76	71	142	60	180	66	264
92 学術研究機関	194	11 943	9 296	12	18	36	15	45	15	60
93 宗教・経済・文化団体	5 429	17 554	10 065	1 505	1 649	3 298	959	2 877	644	2 576
94 政治・経済・文化団体	2 229	16 833	9 457	620	449	898	304	912	173	692
95 その他のサービス業	262	1 462	853	113	45	90	17	51	11	44

2) (政府関係金融機関を除く)

事業所数及び従業者数（民営）（続）

事業所数	従業者数	5～9人		10～29人		30～49人		50～99人		100～299人		300人以上		産業分類番号
		事業所数	従業者数	事業所数	従業者数	事業所数	従業者数	事業所数	従業者数	事業所数	従業者数	事業所数	従業者数	
2 189	14 930	3 576	62 472	1 176	44 786	817	55 766	476	75 867	92	56 534	—	H	
15	113	54	1 141	44	1 722	49	3 313	42	7 562	20	18 707	—	39	
24	169	56	1 062	29	1 110	82	6 250	140	23 765	22	10 190	—	40	
900	6 331	2 134	38 183	740	28 184	432	28 827	150	22 378	16	7 606	—	41	
54	365	75	1 316	30	1 166	8	491	3	570	1	331	—	42	
41	268	54	867	16	604	14	951	7	1 168	4	2 209	—	43	
301	2 020	400	6 637	109	4 040	71	4 722	18	2 611	1	309	—	44	
736	4 894	703	11 639	181	6 906	131	9 089	73	10 544	12	7 059	—	45	
19	128	8	108	1	49	—	—	1	114	—	—	—	46	
99	642	92	1 519	26	1 005	30	2 123	42	7 155	16	10 123	—	47	
43 077	276 971	28 326	447 762	4 701	176 344	2 607	173 509	1 002	158 551	193	127 039	—	I	
51	331	45	738	12	483	11	706	11	2 170	115	76 568	—	48	
2 171	14 188	1 545	24 373	319	11 900	214	14 623	119	19 263	32	21 670	—	49	
1 778	11 771	1 741	27 723	324	12 133	183	12 270	86	13 435	6	2 193	—	50	
2 869	18 864	2 304	36 738	398	14 881	258	17 185	81	12 455	10	5 177	—	51	
3 337	21 954	2 637	42 435	517	19 476	364	25 105	180	27 914	36	26 659	—	52	
2 946	19 331	2 527	40 647	592	22 205	338	22 381	142	22 060	21	14 268	—	53	
59	398	140	2 394	42	1 668	65	4 627	123	21 897	52	36 466	—	54	
2 977	18 283	735	10 445	83	3 035	49	3 227	16	3 021	3	1 435	—	55	
5 860	37 620	4 609	72 707	595	22 341	381	25 428	98	14 574	10	5 747	—	56	
1 078	6 930	1 042	17 805	120	4 414	46	2 919	14	1 967	1	399	—	57	
1 552	9 753	734	11 387	117	4 290	52	3 454	11	1 667	3	1 276	—	58	
5 390	34 749	3 551	55 766	515	19 438	199	13 018	56	8 477	4	1 893	—	59	
8 146	52 412	4 952	78 311	890	33 386	393	25 105	55	8 217	4	2 733	—	60	
4 863	30 387	1 764	26 293	177	6 694	54	3 461	10	1 434	1	522	—	61	
1 120	7 303	2 761	49 582	731	27 247	361	24 129	157	25 785	42	29 066	—	J	
75	507	847	16 082	269	10 096	82	4 971	26	4 372	11	112 116	—	62	
52	412	634	10 621	34	1 210	15	1 028							

第3表

市区町村別、産業大分類別の事業所数

1)第1表頭注1)～3)参照。なお、総数には「M-公務」を含んでいる。

市区町村	総数			A～C 農林漁業		D 鉱業		E 建設業		F 製造業	
	事業所数	従業者数	うち男	事業所数	従業者数	事業所数	従業者数	事業所数	従業者数	事業所数	従業者数
昭和53年	489 794	4 142 840	...	313	1 702	59	576	25 143	300 442	88 615	1 188 614
56	524 884	4 397 297	...	115	1 807	56	689	27 081	303 565	91 063	1 153 804
61	538 158	4 605 832	2 888 663	103	1 417	43	528	28 340	308 695	91 496	1 155 665
平成3年	541 343	5 074 032	3 116 533	97	1 215	43	507	30 015	364 571	88 620	1 189 210
平成8年	533 566	5 220 923	3 182 897	122	1 530	42	433	33 240	392 220	81 359	1 078 899
大阪市地域	263 157	2 728 539	1 718 185	27	390	20	124	13 893	210 291	37 026	440 519
三島地域	38 638	452 881	272 197	12	122	10	136	2 996	32 318	2 952	86 552
豊能地域	25 904	236 224	134 275	9	124	3	39	1 811	18 237	2 395	40 004
北河内地域	50 767	468 746	274 279	11	95	4	106	4 125	36 259	7 338	131 215
中河内地域	53 685	441 857	274 811	8	82	1	3	2 976	24 451	15 789	165 387
南河内地域	26 020	222 838	122 885	20	262	1	3	1 970	16 885	4 314	57 279
泉北地域	49 280	444 735	261 921	14	164			3 532	35 300	7 433	109 617
泉南地域	26 115	225 103	124 344	21	291	3	22	1 937	18 479	4 112	48 326
大阪市	263 157	2 728 539	1 718 185	27	390	20	124	13 893	210 291	37 026	440 519
都島区	7 147	58 125	34 196	-	-	6	35	511	6 303	1 051	8 767
福島区	7 290	76 526	50 513	-	-	-	-	322	5 200	1 088	13 348
此花区	3 988	47 839	34 488	-	-	-	-	435	5 261	459	15 447
西区	13 245	194 332	132 022	2	25	2	4	762	21 250	1 402	17 803
港区	6 335	54 660	37 206	-	-	1	4	568	8 004	886	7 787
大正区	5 231	42 698	29 718	-	-	-	-	422	6 453	823	11 523
天王寺区	8 615	89 501	52 545	1	11	-	-	365	7 775	1 129	9 775
浪速区	7 650	81 929	54 710	-	-	1	1	424	8 338	806	11 380
西淀川区	6 161	63 578	43 455	-	-	1	14	511	6 501	1 685	28 299
東淀川区	8 050	65 808	39 699	1	9	1	5	584	6 267	849	14 548
東成区	8 275	60 902	38 141	-	-	-	-	306	2 917	2 549	21 624
生野区	14 821	77 528	44 920	1	14	-	-	568	3 659	4 905	30 011
旭区	6 178	38 719	22 600	1	6	-	-	426	3 370	908	7 452
城東区	9 337	74 993	48 579	-	-	-	-	567	5 142	2 424	23 437
阿倍野区	7 909	58 948	32 482	-	-	-	-	385	5 159	717	6 519
住吉区	8 412	54 948	30 263	-	-	-	-	641	6 277	616	5 334
東住吉区	9 470	62 032	36 512	1	4	-	-	644	5 335	1 685	13 469
西成区	9 568	56 851	34 357	-	-	-	-	424	4 407	1 411	13 247
淀川区	15 442	176 287	114 335	3	25	-	-	1 024	15 728	2 046	33 301
鶴見区	5 796	50 478	32 950	3	17	-	-	516	4 190	1 298	18 080
住之江区	6 868	73 425	48 820	-	-	-	-	470	5 076	724	13 649
平野区	10 928	79 970	47 928	3	13	-	-	590	5 399	3 345	30 173
北区	34 417	463 311	294 195	8	222	7	55	1 368	32 209	2 368	44 694
中央区	41 934	625 151	383 551	3	44	1	6	1 060	30 071	1 852	40 852
堺市	34 684	325 068	195 892	10	135	-	-	2 667	27 820	4 369	75 574
岸和田市	9 551	78 562	43 450	7	139	-	-	684	7 218	1 431	16 667
豊中市	16 444	145 640	82 740	-	-	-	-	1 107	12 365	1 972	26 300
池田市	4 457	41 640	25 302	-	-	-	-	253	2 278	145	8 569

資料 総務庁統計局「事業所・企業統計調査報告」

及び従業者数(民営、国、地方公共団体)

G 電気・ガス・熱供給・水道業		H 運輸・通信業		I 卸売・小売業、飲食店		J 金融・保険業		K 不動産業		L サービス業	
事業所数	従業者数	事業所数	従業者数	事業所数	従業者数	事業所数	従業者数	事業所数	従業者数	事業所数	従業者数
402	27 391	12 697	278 258	243 657	1 334 565	6 279	170 324	20 549	64 748	91 066	688 783
411	29 629	13 689	294 159	259 209	1 482 508	6 783	173 218	23 370	78 864	102 074	790 619
416	25 836	14 163	296 275	258 424	1 545 951	7 357	175 325	24 974	87 151	111 759	920 432
405	26 023	15 549	342 573	248 173	1 617 281	8 020	194 409	28 492	115 556	120 820	1 129 389
441	27 500	15 617	358 354	237 853	1 718 586	8 066	170 981	28 307	116 970	127 400	1 261 357
133	14 258	7 676	180 013	124 043	990 241	4 455	116 275	15 489	75 811	60 104	656 179
53	2 135	1 271	38 609	17 225	141 338	594	9 396	2 289	8 561	11 120	126 217
32	1 193	511	14 305	11 328	78 770	369	6 490	2 068	6 061	7 273	65 595
51	2 530	1 365	33 067	21 800	130 195	659	9 350	2 680	8 453	12 601	108 952
30	1 807	1 535	30 543	20 475	119 921	562	8 753	1 760	5 414	10 443	78 918
36	1 048	496	11 328	10 399	63 466	291	4 209	1 440	4 266	6 938	59 055
60	2 980	2 018	31 504	21 458	128 597	702	11 123	1 699	5 414	12 232	109 912
46	1 549	745	18 985	11 125	66 058	434	5 385	882	2 990	6 689	56 529
133	14 258	7 676	180 013	124 043	990 241	4 455	116 275	15 489	75 811	60 104	656 179
3	42	233	3 187	3 241	20 696	117	1 589	520	1 623	1 459	14 980
1	78	202	5 749	3 879	32 209	86	1 152	318	1 154	1 387	17 037
6	545	217	7 698	1 698	9 058	29	389	292	543	846	8 423
7	1 634	486	12 332	6 337	76 209	258	9 900	660	4 758	3 317	49 034
3	70	420	10 898	2 883	13 468	54	640	292	754	1 214	10 965
4	68	343	5 214	2 400	10 420	52	595	203	534	981	7 446
1	32	122	4 086	3 840	34 257	149	4 640	674	2 572	2 325	25 719
3	269	190	4 834	4 029	35 025	147	2 333	595	2 486	1 448	16 577
3	102	222	4 344	2 308	13 507	40	655	275	684	1 112	8 953
7	474	396	5 042	3 528	20 853	81	898	758	2 050	1 841	15 038
2	112	122	2 078	3 428	20 614	91	1 532	356	1 264	1 415	10 163
5	55	181	3 530	6 007	23 469	118	1 276	560	1 233	2 470	13 426
2	130	223	2 703	2 696	12 641	61	623	420	1 150	1 438	10 175
9	760	364	7 389	3 542	18 165	81	1 097	490	2 562	1 850	14 659
3	56	112	2 530	3 827	22 718	165	2 851	646	1 885	2 043	16 277
3	201	261	3 027	3 875	19 544	109	1 372	765	2 652	2 138	15 862
3	470	202	3 098	4 337	24 204	83	981	490	1 149	2 020	12 709
4	516	153	2 721	4 867	19 393	97	1 058	694	1 562	2 002	12 920
9	532	346	9 298	7 103	59 957	235	4 640	1 042	4 667	3 624	46 874
5	81	353	5 681	2 012	11 676	38	543	450	1 209	1 118	8 584
10	1 217	470	11 237	3 363	22 667	65	848	312	1 218	1 446	16 387
4	117	357	3 882	4 252	22 475	78	1 201	425	1 226	1 865	14 586
25	5 101	846	35 160	16 705	168 101	785	19 071	1 859	13 873	10 387	136 731
11	1 596	855	24 295	23 886	278 915	1 436	56 391	2 393	23 003	10 358	152 654
38	2 331	1 561	21 715	15 695	96 512	523	9 159	1 155	3 990	8 600	81 590
10	664	216	4 074	4 263	24 887	171	2 559	303	1 266	2 428	19 467
17	850	290	6 966	7 132	46 904	249	4 640	1 261	3 943	4 369	40 639
7	192	98	3 979	2 106	12 331	68	1 212	374	965	1 386	11 011

第3表

市区町村別、産業大分類別の事業所数

1) 第1表頭注1) ~ 3) 参照。なお、総数には「M-公務」を含んでいる。

市区町村	総 数			A~C 農林漁業		D 鉱 業		E 建設業		F 製造業	
	事業所数	従業者数	うち 男	事業所数	従業者数	事業所数	従業者数	事業所数	従業者数	事業所数	従業者数
吹田 市	11 925	148 019	88 000	1	10	—	—	861	10 199	528	11 915
泉大津 市	4 505	35 508	19 949	2	13	—	—	208	1 714	1 053	12 062
高槻 市	11 043	124 671	72 813	6	62	8	123	811	8 032	630	32 891
貝塚 市	3 920	32 367	18 348	1	5	—	—	283	2 557	715	9 576
守口 市	10 454	85 666	53 726	2	14	—	—	913	7 273	2 342	28 831
枚方 市	11 650	122 888	66 454	3	36	3	96	850	8 106	837	26 981
茨木 市	10 069	113 801	67 313	5	50	1	6	784	7 595	639	21 289
八尾 市	15 808	131 188	80 220	1	24	—	—	1 040	7 662	4 936	55 228
泉佐野 市	5 570	51 853	28 391	4	29	2	10	375	3 154	1 059	11 088
富田 林市	4 018	37 370	19 862	4	138	1	3	269	2 249	643	9 930
寝屋川 市	10 310	83 737	47 787	2	18	—	—	830	6 927	993	16 790
河内長野 市	3 354	27 937	14 521	4	24	—	—	208	1 632	422	5 616
松原 市	5 915	47 023	26 854	2	21	—	—	425	3 976	1 129	12 897
大東 市	6 038	62 071	37 228	—	—	—	—	497	4 957	1 246	21 914
和泉 市	6 376	49 181	24 797	2	16	—	—	384	2 958	1 488	11 538
箕面 市	3 907	41 384	22 119	4	66	2	33	268	2 665	169	3 875
柏原 市	2 893	28 160	16 848	1	6	—	—	211	1 604	641	12 735
羽曳野 市	4 040	35 046	19 078	—	—	—	—	373	3 132	620	7 632
門真 市	8 203	78 413	49 517	1	13	—	—	654	6 033	1 412	28 936
摂津 市	4 886	58 223	39 586	—	—	—	—	489	6 136	1 113	18 584
高石 市	2 672	25 069	15 187	—	—	—	—	210	2 279	229	6 247
藤井寺 市	3 417	24 806	13 022	—	—	—	—	230	1 779	344	4 368
東大阪市	34 984	282 509	177 743	6	52	1	3	1 725	15 185	10 212	97 424
泉南市	2 527	24 367	14 319	—	—	—	—	228	2 514	398	5 158
四條畷 市	2 075	16 451	9 191	3	14	1	10	189	1 613	256	2 922
交野 市	2 037	19 520	10 376	—	—	—	—	192	1 350	252	4 841
大阪狭山市	2 040	19 803	9 872	1	5	—	—	137	1 110	246	3 683
阪南市	2 091	14 377	6 954	4	39	1	12	178	1 278	205	2 337
島本 町	715	8 167	4 485	—	—	1	7	51	356	42	1 873
豊能 町	489	3 146	1 504	—	—	1	6	82	396	34	334
能勢 町	607	4 414	2 610	5	58	—	—	101	533	75	926
忠岡 町	1 043	9 909	6 096	—	—	—	—	63	529	294	4 196
熊取 町	1 137	9 701	5 089	1	10	—	—	81	513	218	2 495
田尻 町	555	7 486	4 375	1	9	—	—	31	238	32	223
岬 町	764	6 390	3 418	3	60	—	—	77	1 007	54	782
太子 町	468	3 022	1 746	3	39	—	—	57	364	83	667
河南 町	623	4 615	2 726	1	4	—	—	82	693	122	1 035
千早赤阪村	274	1 940	1 124	3	23	—	—	36	195	67	718
美原 町	1 871	21 276	14 080	2	8	—	—	153	1 755	638	10 733

及び従業者数 (民営、国、地方公共団体) (続)

G 電気・ガス・熱供給・水道業		H 運輸・通信業		I 卸売・小売業、飲食店		J 金融・保険業		K 不動産業		L サービス業	
事業所数	従業者数	事業所数	従業者数	事業所数	従業者数	事業所数	従業者数	事業所数	従業者数	事業所数	従業者数
16	729	267	7 817	5 641	56 528	185	3 099	827	3 778	3 566	50 980
8	102	213	3 965	1 685	9 370	52	575	220	552	1 045	6 188
16	929	266	7 302	5 091	34 509	191	2 677	520	1 945	3 480	34 541
4	130	101	1 503	1 627	8 816	57	585	117	321	1 001	8 231
14	686	297	5 909	4 072	21 216	122	1 685	402	1 300	2 270	17 697
16	971	202	6 220	5 388	37 590	201	3 201	580	2 193	3 530	34 677
15	359	386	12 459	4 425	35 318	172	2 916	737	2 289	2 865	29 602
5	309	413	7 569	5 495	30 329	163	2 389	493	1 615	3 226	23 424
5	185	201	6 993	2 341	15 339	105	1 274	193	701	1 259	11 613
3	68	72	1 215	1 573	10 380	42	618	253	1 095	1 138	10 689
6	361	213	6 049	4 753	26 640	131	1 784	667	1 958	2 697	21 721
9	190	46	1 270	1 415	8 819	43	586	175	461	1 007	8 657
7	246	106	2 562	2 500	14 079	76	1 215	199	612	1 461	10 660
5	145	186	4 696	2 237	15 453	67	895	491	1 167	1 298	12 048
6	197	129	2 675	2 471	14 533	84	865	197	499	1 585	13 968
4	124	95	2 896	1 764	17 920	41	578	417	1 064	1 123	11 400
3	104	34	578	1 122	5 669	23	355	121	392	723	6 206
4	377	85	2 536	1 624	9 429	40	543	165	556	1 112	9 973
3	219	392	7 204	3 660	18 666	85	1 109	330	1 323	1 647	13 318
3	90	338	10 609	1 769	13 094	38	606	166	447	955	7 945
6	339	75	1 816	1 197	6 259	35	427	112	328	795	6 804
3	44	58	1 618	1 568	8 895	64	919	229	695	911	5 936
22	1 394	1 088	22 396	13 858	83 923	376	6 009	1 146	3 407	6 494	49 288
8	111	135	3 442	926	6 142	34	281	94	250	691	6 081
4	70	34	1 604	846	4 919	29	355	137	280	563	4 298
3	78	41	1 385	844	5 711	24	321	73	232	596	5 193
3	59	28	457	843	6 250	14	247	167	384	591	7 265
4	55	18	204	885	4 811	35	407	105	271	647	4 463
3	28	14	422	299	1 889	8	98	39	102	254	3 149
3	25	15	142	137	815	8	34	6	41	197	1 154
1	2	13	322	189	800	3	26	10	48	198	1 391
2	11	40	1 333	410	1 923	8	97	15	45	207	1 362
4	24	23	271	466	2 471	16	148	36	91	287	3 316
4	63	37	2 311	299	2 200	5	31	14	50	122	1 022
7	317	14	187	318	1 392	11	100	20	40	254	2 336
1	10	9	73	141	673	3	6	40	90	128	976
3	17	15	159	177	755	4	21	69	122	145	1 664
1	7	13	116	78	394	—	—	2	10	67	375
2	30	64	1 322	480	3 792	5	54	141	241	378	2 860

第4表

市区町村別、経営組織別の事業所数

1) 第1表注1)-3) a) 参照。4) b) 参照。

市区町村	個人		会社		その他		国、地方公共団体	
	事業所数	従業者数	事業所数	従業者数	事業所数	従業者数	事業所数	従業者数
昭和53年	332 353	1 021 333	138 977	2 622 022	11 793	165 004	a)6 671	a)334 481
56	351 719	1 097 401	152 826	2 763 927	13 303	192 318	a)7 036	a)343 651
61	345 513	1 086 603	170 753	2 991 640	14 621	215 938	b)7 271	b)311 651
平成3年	316 821	1 017 371	200 040	3 496 334	17 184	260 834	7 298	299 493
平成8年	316 821	1 017 371	200 040	3 496 334	9 335	405 772	7 370	301 446
大阪市地域	137 168	424 797	115 675	2 052 291	8 310	135 473	2 004	115 978
三島地域	18 944	63 566	17 008	321 440	1 685	33 739	1 001	34 136
豊能地域	14 187	46 064	9 868	97 281	1 217	70 110	632	22 769
北河内地域	30 863	98 359	17 318	309 200	1 707	30 570	879	30 617
中河内地域	31 907	97 813	19 488	295 421	1 692	25 485	598	23 138
南河内地域	15 933	53 510	8 272	128 962	1 149	21 801	666	18 565
泉北地域	29 941	94 824	16 603	284 327	1 849	30 977	887	34 607
泉南地域	15 814	53 085	8 519	135 730	1 087	15 624	695	20 664
大阪市	137 168	424 797	115 675	2 052 291	8 310	135 473	2 004	115 978
都島区	3 984	11 934	2 899	39 099	202	3 115	62	3 977
福島区	3 262	9 235	3 740	62 375	237	3 209	51	1 707
此花区	2 396	7 350	1 403	34 909	138	1 652	51	3 928
西港区	4 147	12 878	8 619	168 875	402	7 044	77	5 535
港区	3 746	10 972	2 324	36 471	194	3 293	71	3 924
大正区	3 253	10 192	1 793	28 403	127	1 993	58	2 110
天王寺区	3 871	12 670	4 181	63 927	496	9 646	67	3 258
浪速区	3 620	11 863	3 756	64 150	187	3 270	87	2 646
西淀川区	3 402	10 788	2 549	47 849	149	2 834	61	2 107
淀川区	4 917	14 821	2 779	42 942	257	4 243	97	3 802
東成区	5 043	13 952	2 943	41 031	228	2 776	61	3 143
生野区	10 887	31 271	3 447	38 430	410	4 742	77	3 085
旭区	4 243	11 949	1 670	21 410	207	3 282	58	2 078
城東区	5 888	16 020	3 045	46 437	308	7 261	96	5 275
阿倍野区	4 788	13 606	2 697	37 183	357	4 097	67	4 062
住吉区	5 748	16 431	2 265	28 655	314	4 696	85	5 166
東住吉区	6 187	18 089	2 871	37 113	333	4 001	79	2 829
西成区	7 130	21 365	2 212	28 901	145	2 941	81	3 644
淀川区	7 086	21 621	7 873	144 661	391	6 036	92	3 969
鶴見区	3 384	9 809	2 178	36 347	174	2 068	60	2 254
住之江区	3 819	11 968	2 733	52 182	234	4 246	82	5 029
平野区	7 038	22 162	3 525	49 530	244	3 663	121	4 615
北区	14 356	50 465	18 897	380 259	985	17 565	179	15 022
中央区	14 973	53 386	25 276	521 152	1 501	27 800	184	22 813
堺市	20 567	64 688	12 321	214 046	1 259	23 172	537	23 162
岸和田市	5 809	19 190	3 179	47 982	339	5 207	224	6 183
豊中市	9 030	29 099	6 478	39 414	626	64 396	310	12 731
池田市	2 584	8 204	1 499	27 666	257	1 699	117	4 071

資料 総務庁統計局「事業所・企業統計調査報告」

及び従業者数（民営、国、地方公共団体）

市区町村	個人		会社		その他		国、地方公共団体	
	事業所数	従業者数	事業所数	従業者数	事業所数	従業者数	事業所数	従業者数
吹田市	5 099	17 369	5 986	102 703	499	11 898	341	16 049
泉大津市	2 841	8 794	1 418	23 009	148	1 248	98	2 457
高槻市	6 179	19 756	4 035	86 496	547	10 785	282	7 634
貝塚市	2 435	7 785	1 201	18 854	189	2 820	95	2 908
守口市	6 741	19 286	3 302	56 176	263	5 382	148	4 822
枚方市	6 599	23 693	4 272	79 143	520	9 673	259	10 379
茨木市	4 868	17 002	4 492	80 774	438	8 460	271	7 565
八尾市	9 495	30 293	5 607	85 965	514	6 889	192	8 041
泉佐野市	3 102	10 759	2 119	34 466	223	2 643	126	3 985
富田林市	2 385	8 081	1 292	21 260	225	4 565	116	3 464
寝屋川市	6 574	20 070	3 224	51 400	330	6 265	182	6 002
河内長野市	2 026	6 809	1 038	15 488	176	2 935	114	2 705
松原市	3 702	12 045	1 900	28 510	199	3 183	114	3 285
大東市	3 445	11 202	2 310	44 339	189	3 665	94	2 865
和泉市	4 292	13 998	1 633	24 028	301	4 554	150	6 601
箕面市	1 931	6 819	1 649	27 123	216	3 113	111	4 329
柏原市	1 749	5 862	921	17 548	141	2 159	82	2 591
羽曳野市	2 537	8 711	1 214	19 425	194	3 447	95	3 463
門真市	5 022	15 295	2 888	56 915	206	2 344	87	3 859
摂津市	2 374	8 003	2 284	46 304	149	1 803	79	2 113
高石市	1 590	5 078	894	16 593	108	1 734	80	1 664
藤井寺市	2 166	7 156	1 064	14 344	126	1 030	61	2 276
東大阪市	20 663	61 658	12 960	191 908	1 037	16 437	324	12 506
泉南市	1 562	5 757	776	15 254	113	1 204	76	2 152
四條畷市	1 310	4 557	617	9 487	91	979	57	1 428
交野市	1 172	4 256	705	11 740	99	1 359	61	2 165
大阪狭山市	1 273	4 839	647	9 833	68	3 869	52	1 262
阪南市	1 396	4 580	523	6 551	96	1 245	76	2 001
島本町	424	1 436	211	5 163	52	793	28	775
豊能町	287	753	115	1 247	40	317	47	829
能勢町	355	1 189	127	1 831	78	585	47	809
忠岡町	651	2 266	337	6 651	33	269	22	723
熊取町	730	2 617	318	4 356	53	1 623	36	1 105
田尻町	288	785	223	4 893	19	157	25	1 651
岬町	492	1 612	180	3 374	55	725	37	679
太子町	325	1 048	97	1 166	32	546	14	262
河内町	432	1 464	130	1 738	32	1 004	29	409
千早赤阪村	151	428	70	1 090	23	163	30	259
美原町	936	2 929	820	16 108	75	990	40	1 249

第5表

企業産業中分類別

1)第1表頭注1)~3)参照。2)単独事業所・本所事業所の集計による。

企業産業分類	平成8年	平成3年	増減数
A~L全産業 (M公務を除く)	130 698	122 935	7 763
A~C農林漁業	85	54	31
A 農業	75	45	30
01農	75	45	30
B 林業	8	9	△1
02林	8	9	△1
C 漁業	2	—	2
03漁	—	—	—
04水産養殖	2	—	2
D~L非農林漁業 (M公務を除く)	130 613	122 881	7 732
D 鉱業	23	19	4
05金属鉱	1	0	1
06石炭・亜炭鉱	1	0	1
07原油・天然ガス	—	—	—
08非金属鉱	21	19	2
E 建設業	16 743	13 584	3 159
09総合工事	7 327	6 053	1 274
10個別工事業 (設備工事業を除く)	4 453	3 395	1 058
11設備工事	4 963	4 136	827
F 製造業	33 331	33 470	△139
12食品製造	1 247	1 238	9
13飲料・たばこ・飼料製造	120	127	△7
14繊維工業 (衣服、その他の繊維製品を除く)	1 038	1 330	△292
15衣服・その他の繊維製品製造	2 747	2 698	49
16木材・木製品製造 (家具を除く)	452	488	△36
17家具・装備品製造	883	878	5
18パルプ・紙・紙加工品製造	1 171	1 155	16
19出版・印刷・同関連産業	3 998	3 843	155
20化学工業	880	892	△12
21石油製品・石炭製品製造	43	39	4
22プラスチック製品製造 (別掲を除く)	1 816	1 707	109
23ゴム製品製造	381	368	13
24なめし革・同製品・毛皮製造	427	384	43
25窯業・土石製品製造	597	590	7
26鉄鋼製造	878	934	△56
27非鉄金属製造	495	527	△32
28金属製品製造	5 586	5 633	△47
29一般機械器具製造	5 495	5 447	48
30電気機械器具製造	2 212	2 336	△124
31輸送用機械器具製造	906	905	1
32精密機械器具製造	480	503	△23
33武器製造	—	1	△1
34その他の製造	1 479	1 447	32
G 電気・ガス・熱供給・水道業	25	13	12
35電気	3	2	1
36ガス	5	4	1
37熱供給	6	4	2
38水道	11	3	8
H 運輸・通信業	4 492	4 043	449
39鉄道	14	14	—
40道路旅客運送	174	169	5
41道路貨物運送	2 563	2 268	295

資料 総務庁統計局「事業所・企業統計調査報告」

企業数 (平成8年・3年)

企業産業分類	平成8年	平成3年	増減数
42水運業	127	122	5
43航空運輸業	19	19	—
44倉庫業	463	442	21
45運輸に附帯するサービス業	1 006	962	44
46郵便業	5	4	1
47電気通信業	121	43	78
I 卸売・小売業、飲食店	45 156	44 301	855
48各種商品卸売業	146	66	80
49繊維・衣服等卸売業	4 721	5 011	△290
50飲食料品卸売業	3 162	3 410	△248
51建築材料、鉱物・金属材料等卸売業	5 274	5 616	△342
52機械器具卸売業	5 482	5 536	△54
53その他の卸売業	5 786	5 663	123
54各種商品小売業	85	71	14
55織物・衣服・身の回り品小売業	2 526	2 690	△164
56飲食料品小売業	4 840	4 169	671
57自動車・自転車小売業	1 320	1 039	281
58家具・じゅう器・家庭用機械器具小売業	2 423	2 380	43
59その他の小売業	5 155	4 568	587
60一般飲食店	3 185	3 066	119
61その他の飲食店	1 051	1 016	35
J 金融・保険業	1 406	1 356	50
62銀行・信託業	15	13	2
63中小企業等金融業 (政府関係金融機関を除く)	—	11	△11
64農林水産金融業 (政府関係金融機関を除く)	—	—	—
65政府関係金融機関 (別掲を除く)	—	—	—
66貸金業、投資業等非預金信用機関 (政府関係金融機関を除く)	613	651	△38
67補助的金融業、金融附帯業	19	20	△1
68証券業、商品先物取引業	183	225	△42
69保険業 (保険媒介代理業、保険サービス業)	576	436	140
K 不動産業	10 333	9 512	821
70不動産取引業	3 659	3 944	△285
71不動産賃貸業・管理業	6 674	5 568	1 106
L サービス業	19 104	16 583	2 521
72洗濯・理容・浴場業	1 611	1 449	162
73駐車場業	779	617	162
74その他の生活関連サービス業	775	568	207
75旅館、その他の宿泊所	610	570	40
76娯楽業 (映画・ビデオ制作業を除く)	1 220	1 022	198
77自動車整備業	1 019	953	66
78機械・家具等修理業 (別掲を除く)	507	474	33
79物品賃貸業	783	698	85
80映画・ビデオ制作業	253	159	94
81放送業	30	23	7
82情報サービス・調査業	1 426	1 299	127
83広告業	1 072	1 095	△23
84専門サービス業	5 864	4 898	966
85協同組合 (他に分類されないもの)	—	—	—
86その他の事業サービス業	2 364	2 142	222
87廃棄物処理業	309	215	94
88医療業	276	200	76
89保険衛生	15	17	△2
90社会保険、社会福祉	22	11	11
91教育	128	131	△3
92学術研究機関	25	27	△2
93宗教	—	—	—
94政治・経済・文化団体	—	—	—
95その他のサービス業	16	15	1

第6表 資本金階級別、企業産業分類別企業数

1)第5表頭注1)~2)参照。

資本金階級	総数	農林漁業	鉱業	建設業	製造業	電気・ガス・熱供給・水道業	運輸・通信業	卸売・小売業, 飲食店	金融・保険業	不動産業	サービス業
計	130 698	85	23	16 743	33 331	25	4 492	45 156	1 406	10 333	19 104
100万円未満	1 094	1	—	39	314	—	10	462	17	80	171
100 ~ 200万円未満	2 598	—	—	155	708	1	42	971	26	225	470
200 ~ 500万円未満	24 247	23	1	2 497	6 010	—	431	8 345	292	2 115	4 533
500 ~ 1,000万円未満	11 113	9	1	1 197	2 763	1	291	3 958	82	1 034	1 777
1,000~3,000万円未満	77 493	45	16	10 618	20 115	9	2 940	26 831	701	5 682	10 536
3,000~5,000万円未満	7 105	5	2	1 445	1 632	2	367	2 297	76	549	730
5,000~1億円未満	3 940	1	3	550	963	2	246	1 290	49	342	494
1億~10億円未満	2 373	1	—	181	565	3	130	814	106	252	321
10億~50億円未満	438	—	—	38	135	5	19	120	30	34	57
50億円以上	297	—	—	23	126	2	16	68	27	20	15

資料 総務庁統計局「事業所・企業統計調査報告」

第7表 常用雇用者規模別、企業産業分類別企業数

1)第5表頭注1)~2)参照。

常用雇用者規模	総数	農林漁業	鉱業	建設業	製造業	電気・ガス・熱供給・水道業	運輸・通信業	卸売・小売業, 飲食店	金融・保険業	不動産業	サービス業
総数	130 698	85	23	16 743	33 331	25	4 492	45 156	1 406	10 333	19 104
4人以下	60 100	37	6	6 626	12 302	2	943	22 308	945	8 187	8 744
5 ~ 9人	27 017	19	6	4 673	7 648	7	675	8 911	159	1 179	3 740
10 ~ 19人	19 390	17	5	3 084	5 800	7	931	6 191	86	486	2 783
20 ~ 29人	7 623	5	2	936	2 406	1	537	2 413	40	154	1 129
30 ~ 49人	6 601	4	3	709	2 086	2	527	2 104	46	135	985
50 ~ 99人	4 987	3	1	387	1 569	1	394	1 651	34	96	851
100~299人	3 460	—	—	223	1 076	1	362	1 060	47	69	622
300~999人	1 125	—	—	65	319	2	97	393	24	24	201
1000人以上	395	—	—	40	125	2	26	125	25	3	49

資料 総務庁統計局「事業所・企業統計調査報告」

第8表 市町村別、企業産業大分類別企業数

1)第5表頭注1)~2)参照。

市町村名	総数	農林漁業	鉱業	建設業	製造業	電気・ガス・熱供給・水道業	運輸・通信業	卸売・小売業, 飲食店	金融・保険業	不動産業	サービス業
総数	130 698	85	23	16 743	33 331	25	4 492	45 156	1 406	10 333	19 104
市部計	129 116	77	21	16 451	32 690	24	4 418	44 799	1 404	10 267	18 965
郡部計	1 582	8	2	292	641	1	74	357	2	66	139
大阪市地域	74 376	21	10	7 278	15 808	12	2 321	28 968	1 039	6 123	12 796
三島地域	8 549	7	8	1 594	1 421	2	373	2 952	59	830	1 303
豊能地域	5 425	5	1	939	1 130	—	148	1 869	40	602	691
北河内地域	10 162	10	1	2 025	2 985	—	408	2 689	53	838	1 153
中河内地域	12 826	5	—	1 369	6 066	—	485	3 209	54	670	968
南河内地域	4 897	13	1	811	1 735	4	163	1 291	19	350	510
泉北地域	9 823	13	—	1 808	2 731	2	370	2 836	97	592	1 174
泉南地域	4 840	11	2	919	1 455	5	224	1 342	45	328	509
大阪市	74 376	21	10	7 278	15 808	12	2 321	28 968	1 039	6 123	12 796
堺市	7 168	8	—	1 415	1 848	2	241	2 227	78	434	915
岸和田市	1 914	4	—	356	503	—	82	597	25	140	207
豊中市	3 591	—	—	621	926	—	85	1 138	33	358	430
池田市	760	—	—	133	75	—	24	302	4	95	127
吹田市	2 897	1	—	502	306	—	72	1 112	23	321	560
泉大津市	825	2	—	91	325	—	48	214	7	63	75
高槻市	1 991	5	7	424	306	2	83	659	11	197	297
貝塚市	739	1	—	129	279	—	42	180	4	34	70
守口市	2 363	2	—	467	777	—	81	590	14	163	269
枚方市	2 093	3	1	426	434	—	54	690	16	191	278
茨木市	2 199	1	—	395	297	—	89	837	23	245	312
八尾市	3 699	1	—	445	1 891	—	113	724	15	220	290
泉佐野市	1 107	2	1	158	383	1	64	300	8	80	110
富田林市	733	4	1	98	279	—	25	197	1	52	76
寝屋川市	1 829	2	—	396	427	—	63	531	14	190	206
河内長野市	550	3	—	85	161	3	12	160	2	46	78
松原市	1 162	1	—	191	423	—	36	311	7	77	116
大東市	1 374	—	—	245	560	—	68	256	3	109	133
和泉市	974	3	—	172	369	—	41	238	7	44	100
箕面市	921	3	—	143	97	—	34	383	3	142	116
柏原市	616	—	—	86	276	—	10	146	1	40	57
羽曳野市	763	—	—	155	244	—	27	207	5	51	74
門真市	1 732	1	—	324	571	—	109	398	4	140	185
摂津市	1 348	—	—	252	488	—	125	303	2	59	119
高石市	441	—	—	96	88	—	23	118	3	46	67
藤井寺市	561	—	—	106	134	1	18	166	3	67	66
東大阪市	8 511	4	—	838	3 899	—	362	2 339	38	410	621
泉南市	426	—	—	118	115	2	24	88	5	29	45
四條畷市	377	2	—	90	92	—	16	114	2	20	41
交野市	394	—	—	77	124	—	17	110	—	25	41
大阪狭山市	355	—	—	58	104	—	8	110	1	28	46
阪南市	327	3	1	81	81	1	1	86	3	28	42
島本町	114	—	1	21	24	—	4	41	—	8	15
豊能町	59	—	1	17	9	—	2	20	—	2	8
能勢町	94	2	—	25	23	—	3	26	—	5	10
忠岡町	215	—	—	34	101	—	17	39	2	5	17
熊取町	177	—	—	31	70	—	6	42	—	12	16
田尻町	45	—	—	10	6	1	3	18	—	2	5
岬町	105	1	—	36	18	—	2	31	—	3	14
太子町	71	—	—	17	23	—	3	19	—	5	4
河内町	90	—	—	27	29	—	6	17	—	4	7
千早赤阪村	44	3	—	7	21	—	3	6	—	2	2
美原町	568	2	—	67	317	—	25	98	—	18	41

資料 総務庁統計局「事業所・企業統計調査報告」

第9表

市町村別、資本金階

1)第5表頭注1)~2)参照。

市町村名	総数		100万円未満		100~200万円未満		200~500万円未満		500~1000万円未満	
	企業数	従業者数	企業数	従業者数	企業数	従業者数	企業数	従業者数	企業数	従業者数
総数	130 698	2 108 734	1 094	4 875	2 598	13 294	24 247	150 732	11 113	81 637
市部計	129 116	2 082 999	1 085	4 835	2 573	13 162	23 938	148 511	10 966	80 330
郡部計	1 582	25 735	9	40	25	132	309	2 221	147	1 307
大阪市地域	74 376	1 225 718	737	3 026	1 539	7 525	12 446	70 617	5 943	40 692
三島地域	8 549	152 068	46	226	149	852	1 778	12 061	790	6 161
豊能地域	5 425	78 528	62	273	135	674	1 240	8 091	561	3 938
北河内地域	10 162	171 725	45	200	176	928	2 346	15 738	956	7 643
中河内地域	12 826	185 910	90	492	243	1 350	2 435	15 137	1 190	8 896
南河内地域	4 897	73 070	20	128	97	579	1 035	7 456	490	4 100
泉北地域	9 623	146 466	48	294	145	786	2 032	15 204	741	6 369
泉南地域	4 840	75 249	46	236	114	600	935	6 428	442	3 838
大塚市	74 376	1 225 718	737	3 026	1 539	7 525	12 446	70 617	5 943	40 692
岸和田市	7 168	109 942	28	183	96	528	1 507	11 347	537	4 693
豊中	1 914	29 378	18	98	44	244	338	2 290	165	1 332
池田	3 591	48 337	42	177	94	469	835	5 252	380	2 546
吹田	760	13 059	9	52	20	98	166	1 124	87	613
大津	2 897	44 878	24	113	57	309	561	3 565	234	1 769
高槻	825	13 084	9	42	11	44	148	1 059	56	545
貝塚	1 991	49 614	10	53	38	313	468	3 518	223	1 749
守口	739	11 536	11	31	17	75	127	796	72	662
枚方	2 363	39 487	20	73	50	261	545	3 300	210	1 546
茨木	2 093	37 335	10	68	43	219	472	3 389	213	1 746
八尾	2 199	34 534	9	49	29	148	440	2 988	212	1 589
泉佐野	3 699	53 851	18	79	62	330	751	4 546	380	3 032
富田	1 107	15 951	6	18	30	162	246	1 545	93	887
寝屋川	733	11 407	1	4	15	97	154	1 195	56	645
河内長野	1 829	27 401	5	18	28	161	434	3 065	163	1 308
松原	550	8 315	3	5	16	100	126	858	56	373
大東	1 162	16 796	4	53	27	187	257	1 759	123	857
和泉	1 374	25 215	3	12	13	69	313	2 037	109	1 028
箕面	974	13 063	7	23	24	150	235	1 867	92	759
柏原	921	15 196	11	44	16	73	205	1 443	78	583
羽曳野	616	10 147	6	38	9	41	102	728	57	429
門真	763	11 472	2	7	15	92	142	1 123	93	838
摂津	1 732	29 572	3	19	35	181	411	2 724	184	1 471
高石	1 348	21 235	3	11	25	82	286	1 854	104	856
藤井寺	441	6 831	4	46	11	47	110	701	42	272
東大阪	561	6 918	4	31	5	19	120	919	61	512
四條畷	8 511	121 912	66	375	172	979	1 582	9 863	753	5 435
交野	426	8 971	3	44	8	33	69	612	42	323
大阪狭山	377	5 765	1	5	1	5	82	635	39	234
島本	394	6 950	3	5	6	32	89	588	38	310
能勢	355	5 194	2	15	8	32	90	629	34	372
忠岡	327	3 935	3	18	9	57	81	575	37	324
熊取	114	1 807	—	—	—	—	23	136	17	198
田尻	59	645	—	—	3	15	14	124	5	60
岬	94	1 291	—	—	2	19	20	148	11	136
太子	215	3 546	—	—	3	17	32	230	14	100
千早	177	1 933	3	10	4	22	34	267	22	223
美原	45	1 694	—	—	—	—	11	105	3	23
赤原	105	1 851	2	17	2	7	29	238	8	64
美原	71	882	1	3	1	5	11	79	10	61
美原	90	1 284	—	—	—	—	22	162	9	67
美原	44	654	—	—	1	5	8	80	4	30
美原	568	10 148	3	10	9	42	105	652	44	345

資料 総務庁統計局「事業所・企業統計調査報告」

級別企業数・従業者数

1000~3000万円未満		3000~5000万円未満		5000~1億円未満		1億~10億円未満		10億~50億円未満		50億円以上	
企業数	従業者数	企業数	従業者数	企業数	従業者数	企業数	従業者数	企業数	従業者数	企業数	従業者数
77 493	1 014 012	7 105	207 131	3 940	187 658	2 373	194 919	438	85 229	297	169 247
76 576	1 000 163	6 988	204 115	3 899	185 219	2 360	192 976	434	84 441	297	169 247
917	13 849	117	3 016	41	2 439	13	1 943	4	788	—	—
44 792	552 961	4 129	115 747	2 483	113 849	1 731	131 780	341	65 911	235	123 610
4 906	69 020	450	13 894	273	15 645	124	12 677	19	2 265	14	19 267
2 930	36 738	265	7 981	136	7 203	76	6 696	12	2 284	8	4 650
5 795	88 532	481	16 533	228	10 926	100	12 427	20	5 433	15	13 365
7 751	104 966	671	22 007	313	16 583	114	9 834	9	2 865	10	3 780
2 793	40 683	295	8 386	115	6 121	44	3 668	6	1 456	2	493
5 816	83 760	472	13 616	225	9 578	115	10 126	23	3 802	6	2 931
2 710	37 352	342	8 967	167	7 753	69	7 711	8	1 213	7	1 151
44 792	552 961	4 129	115 747	2 483	113 849	1 731	131 780	341	65 911	235	123 610
4 370	62 960	347	10 021	170	6 791	88	7 718	20	3 764	5	1 937
1 145	15 985	122	3 250	58	3 163	21	2 263	1	281	2	472
1 955	23 684	154	4 073	74	4 458	43	3 503	8	1 475	6	2 700
417	5 190	33	1 361	14	898	11	1 567	1	206	2	1 950
1 658	22 344	167	4 564	118	5 161	64	5 584	11	774	3	695
521	7 036	48	1 311	15	625	14	1 403	2	25	1	994
1 076	15 523	90	3 446	56	5 239	18	2 101	5	1 066	7	16 606
416	5 503	59	1 910	25	1 237	12	1 322	—	—	—	—
1 367	18 634	93	2 651	48	1 676	22	1 987	4	1 641	4	7 718
1 137	19 445	117	3 760	60	3 680	35	4 337	4	352	2	339
1 304	18 611	111	3 349	66	3 652	24	2 532	1	50	3	1 566
2 203	31 025	186	6 378	69	4 155	24	2 266	3	806	3	1 234
593	7 986	66	1 870	45	1 321	19	1 089	4	394	5	679
425	6 409	51	1 248	23	1 283	6	418	2	108	0	0
1 070	15 070	77	3 229	35	1 253	14	1 258	1	322	2	1 717
294	4 003	36	824	13	672	4	467	1	526	1	487
661	10 083	52	1 641	26	1 390	11	550	1	276	—	—
792	12 241	82	2 845	40	2 062	16	3 462	5	1 453	1	6
554	7 871	37	889	21	1 151	3	340	1	13	—	—
472	6 717	68	2 279	46	1 828	22	1 626	3	603	—	—
376	5 300	43	1 401	16	959	7	1 251	—	—	—	—
431	6 431	51	1 923	20	539	8	513	—	—	1	6
978	14 995	71	2 747	33	1 585	6	674	5	1 591	6	3 585
809	11 742	72	2 363	31	1 561	16	2 220	1	146	1	400
227	3 632	24	932	14	763	9	438	—	—	—	—
333	4 114	26	407	7	626	5	290	—	—	—	—
5 172	68 641	442	14 228	228	11 469	83	6 317	6	2 059	7	2 546
221	3 272	47	1 041	22	1 144	12	1 977	2	525	—	—
223	3 634	23	772	5	256	2	150	1	74	—	—
228	4 513	18	529	7	414	5	559	—	—	—	—
198	2 661	18	656	2	146	3	683	—	—	—	—
158	1 947	28	470	9	213	2	331	—	—	—	—
59	800	10	172	2	32	2	240	1	229	—	—
32	343	5	103	—	—	—	—	—	—	—	—
54	804	5	165	2	19	—	—	—	—	—	—
144	2 261	16	463	5							

第10表 都道府県別、経営組織別、規模別の事業所数及び従業者数(民営、国、地方公共団体)

1)第1表頭注1) 3) a) 参照。4) b) 参照。

都道府県	総数		経営組織別				規模別(民営)			
			民営		国、地方公共団体		1~29人		30人以上	
	事業所数	従業者数	事業所数	従業者数	事業所数	従業者数	事業所数	従業者数	事業所数	従業者数
昭和53年	6 060 183	47 948 691	5 869 528	42 521 431	a) 190 655	a) 5 427 260	5 662 873	24 119 101	206 655	18 402 330
56	6 488 329	51 545 087	6 290 703	45 961 266	a) 197 626	a) 5 583 821	6 065 571	26 412 295	225 132	19 548 971
61	6 708 759	54 370 454	6 511 741	49 224 514	b) 197 018	b) 5 145 940	6 266 776	27 961 837	244 965	21 262 677
平成3年	6 753 858	60 018 831	6 559 377	55 013 776	194 481	5 005 055	6 273 857	30 316 068	285 520	24 697 708
平成8年	6 717 025	62 781 253	6 521 837	57 583 042	195 188	5 198 211	6 213 912	31 124 988	307 925	26 458 054
北海道	287 173	2 748 342	273 572	2 421 033	13 601	327 309	258 908	1 342 768	14 664	1 078 265
青森県	77 153	645 479	73 813	558 505	3 340	86 974	70 547	332 146	3 266	226 359
岩手県	74 546	651 542	70 782	579 278	3 764	72 264	67 491	328 976	3 291	250 302
宮城県	119 273	1 122 456	115 114	1 013 793	4 159	108 663	109 217	568 376	5 897	445 417
秋田県	70 005	556 462	66 540	494 829	3 465	61 633	63 720	296 210	2 820	198 619
山形県	73 602	595 364	70 909	533 325	2 693	62 039	67 893	310 626	3 016	222 699
福島県	114 728	1 006 268	110 310	919 532	4 418	86 736	105 138	516 394	5 172	403 138
茨城県	141 768	1 344 995	137 212	1 226 987	4 556	118 008	130 870	665 930	6 342	561 057
栃木県	109 892	977 492	106 710	907 615	3 182	69 877	102 137	501 041	4 573	406 574
群馬県	115 808	1 011 942	112 559	932 396	3 249	79 546	107 802	520 482	4 757	411 914
埼玉県	277 180	2 591 583	271 066	2 408 233	6 114	183 350	257 567	1 337 078	13 499	1 071 155
千葉県	214 707	2 147 657	208 557	1 956 230	6 150	191 427	197 995	1 049 047	10 562	907 183
東京都	771 655	8 982 413	759 517	8 416 059	12 138	566 354	715 286	3 806 519	44 231	4 609 540
神奈川県	326 566	3 529 736	320 549	3 277 232	6 017	252 504	303 347	1 632 196	17 202	1 645 036
新潟県	150 369	1 246 222	144 883	1 134 569	5 486	111 653	138 488	664 882	6 395	469 687
富山県	68 383	607 973	65 987	559 051	2 396	48 922	62 812	303 409	3 175	255 642
石川県	78 220	640 773	75 709	584 077	2 511	56 696	72 645	344 042	3 064	240 035
福井県	56 059	438 377	53 901	398 265	2 158	40 112	51 857	245 291	2 044	152 974
福山県	55 863	422 400	53 857	381 061	2 006	41 339	51 983	231 644	1 874	149 417
長野県	133 597	1 107 235	128 523	1 010 632	5 074	96 603	123 153	582 128	5 370	428 504
岐阜県	129 444	1 009 116	125 504	924 916	3 940	84 200	120 978	570 808	4 526	354 108
静岡県	218 056	1 938 349	213 480	1 800 876	4 576	137 473	204 059	994 516	9 421	806 360
愛知県	381 542	3 847 294	374 202	3 606 315	7 340	240 979	355 671	1 849 441	18 531	1 756 874
三重県	98 650	887 325	94 966	810 086	3 684	77 239	90 820	437 678	4 146	372 408
滋賀県	63 941	606 098	61 513	551 644	2 428	54 454	58 688	288 007	2 825	263 637
京都府	155 616	1 270 019	152 256	1 159 892	3 360	110 127	146 496	677 034	5 760	482 858
大阪府	533 566	5 220 923	526 196	4 919 477	7 370	301 446	499 592	2 560 856	26 604	2 358 621
兵庫県	264 826	2 490 170	257 564	2 289 712	7 262	200 458	245 762	1 225 196	11 802	1 064 516
奈良県	54 753	470 079	52 378	415 279	2 375	54 800	50 278	244 279	2 100	171 000
和歌山県	63 228	449 848	60 725	399 911	2 503	49 937	58 806	255 143	1 919	144 768
鳥取県	33 847	291 908	32 123	257 897	1 724	34 011	30 711	151 638	1 412	106 259
島根県	47 399	361 504	44 744	316 617	2 655	44 887	43 098	202 599	1 646	114 018
岡山県	99 954	921 438	96 070	839 850	3 884	81 588	91 410	463 727	4 660	376 123
広島県	156 096	1 447 610	151 126	1 321 329	4 970	126 281	143 977	730 015	7 149	592 014
山口県	83 193	732 406	79 843	658 829	3 350	73 577	76 424	379 088	3 419	279 741
徳島県	48 787	375 485	46 390	330 765	2 397	44 720	44 665	203 488	1 725	127 277
香川県	61 183	517 224	58 827	466 326	2 356	50 898	56 296	274 130	2 531	192 196
愛媛県	84 705	684 842	81 106	619 142	3 599	65 700	77 841	368 983	3 265	250 159
高知県	49 034	358 392	46 568	312 777	2 466	45 615	44 866	199 051	1 702	113 726
福岡県	253 276	2 337 850	247 462	2 155 306	5 814	182 544	235 558	1 209 935	11 904	945 371
佐賀県	46 041	401 075	44 248	357 759	1 793	43 316	42 240	207 323	2 008	150 436
長崎県	80 040	655 207	76 735	576 350	3 305	78 857	73 666	353 640	3 069	222 710
熊本県	91 442	793 966	87 789	709 570	3 653	84 396	84 017	416 562	3 772	293 008
大分県	66 703	554 585	63 872	496 272	2 831	58 313	61 237	297 036	2 635	199 236
宮崎県	64 001	513 062	61 824	460 034	2 177	53 028	59 402	285 862	2 422	174 172
鹿児島県	95 467	754 292	91 065	665 844	4 402	88 448	87 435	403 150	3 630	262 694
沖縄県	75 688	516 475	73 191	447 565	2 497	68 910	71 063	297 318	2 128	150 247

資料 総務庁統計局「事業所・企業統計調査報告」

第5章
農業

農業