

第20表 都道府県別、業態別の商店数、従業者数及び年間販売額

1) 商店数、従業者数は、昭和60年については5月1日現在、昭和63年は6月1日現在、平成3、昭和61、平成元、4年は10月1日現在の調査による。各調査日前1年間の数値である。
 2) 昭和61、平成元、4年の飲食店には料亭、バー、酒場等は含まない。
 3) 昭和60、63、平成3、6年は、卸売業・小売業調査、昭和61、平成元、4年は飲食店調査が実施された。
 7) 平成3年の数値は、平成5年10月の日本標準産業分類の改訂により、平成6年調査と対応可能となるように再集計した数値。

都道府県	卸売業・小売業			小売業			飲食店					
	商店総数	商店数	従業者数	商店数	従業者数	年間販売額	商店数	従業者数	年間販売額			
昭和60年	2 041 660	413 016	3 998 437	427 750	891	1 628 644	6 328 614	101 718	812	-	-	-
昭和61年	-	-	-	-	-	-	-	510 101	2 054 515	9 720	254	-
昭和63年	2 056 173	436 421	4 331 727	446 483	972	1 619 752	6 851 335	114 839	927	-	-	-
平成元年	-	-	-	-	-	-	-	491 359	2 282 039	11 156	258	-
ア) 平成3年	2 067 206	461 623	4 709 009	571 511	669	1 605 583	7 000 226	142 291	133	-	-	-
平成4年	-	-	-	-	-	-	-	474 048	2 448 163	13 135	001	-
平成6年	1 929 250	429 302	4 581 372	514 316	863	1 499 948	7 384 177	143 325	065	-	-	-
北海道	77 174	17 656	182 574	16 257	233	59 518	357 811	7 164	808	19 285	86 172	432 412
青森県	24 644	3 961	37 962	2 544	844	20 683	91 944	1 612	334	4 931	17 151	79 461
岩手県	23 622	4 089	36 666	2 798	460	19 533	85 398	1 457	463	4 131	15 811	78 876
宮城県	37 507	9 281	100 417	11 487	899	28 226	144 672	2 681	460	6 930	35 206	186 322
秋田県	21 868	3 384	29 020	2 285	418	18 484	76 820	1 337	260	3 181	12 339	61 774
山形県	22 263	3 983	33 304	2 305	648	18 280	77 704	1 377	646	3 793	14 004	74 855
福島県	33 864	6 204	51 717	3 941	760	27 660	123 672	2 285	407	6 091	25 873	136 267
茨城県	40 057	7 064	62 099	4 559	649	32 993	159 402	3 096	734	8 963	45 309	232 450
栃木県	30 548	6 301	55 319	3 673	753	24 247	113 365	2 209	928	7 390	33 889	177 485
群馬県	30 626	6 272	54 856	4 276	678	24 354	113 127	2 218	351	7 168	33 825	177 550
埼玉県	70 469	14 421	133 055	11 307	429	56 048	319 725	6 360	434	17 901	110 946	540 740
千葉県	62 174	11 344	106 341	7 967	877	50 830	304 995	6 035	492	15 902	100 035	517 921
東京都	195 609	63 159	937 476	177 787	893	132 450	746 725	17 554	791	60 313	428 226	2 750 660
神奈川県	85 033	16 038	165 136	13 696	369	68 995	426 385	8 817	193	25 110	182 004	956 645
新潟県	43 581	8 767	85 213	6 605	916	34 814	147 844	2 741	323	6 867	28 857	165 456
富山県	21 514	4 184	38 729	3 099	725	17 330	72 242	1 304	604	3 455	14 230	76 974
石川県	21 138	4 801	44 901	3 804	863	16 337	72 953	1 390	561	4 557	19 150	107 296
福井県	15 437	3 163	27 359	2 033	423	12 274	51 936	999	661	3 174	11 483	68 857
山梨県	14 735	2 492	21 262	1 295	249	12 243	52 287	1 009	372	3 901	16 046	81 065
長野県	34 595	6 770	62 677	5 431	409	27 825	131 412	2 620	466	7 584	30 271	179 274
岐阜県	34 904	8 177	66 583	3 829	816	26 727	119 345	2 270	950	9 523	37 871	209 773
静岡県	62 266	13 586	122 428	10 008	072	48 680	225 737	4 473	546	13 163	61 721	342 545
愛知県	106 764	29 908	345 527	48 664	573	76 856	406 765	8 330	521	33 677	168 198	882 150
三重県	28 823	5 054	42 992	2 443	181	23 769	108 879	2 051	826	6 999	28 955	154 930
滋賀県	17 632	2 814	22 991	1 368	299	14 818	72 505	1 339	761	3 328	17 800	92 955
京都府	45 442	10 364	104 792	6 510	285	35 078	170 846	3 317	741	12 451	63 499	335 942
大阪府	153 599	48 012	582 934	74 780	392	105 587	520 126	10 763	640	49 527	252 860	1 336 236
兵庫県	82 149	15 566	148 908	11 953	897	66 583	322 785	6 064	461	26 130	125 688	615 499
奈良県	16 719	2 091	17 954	1 026	204	14 628	69 165	1 260	889	3 936	21 957	105 461
和歌山県	19 785	3 191	24 474	1 246	004	16 594	63 818	1 055	090	4 566	17 470	82 648
鳥取県	10 388	1 949	17 410	1 052	682	8 439	37 399	694	436	2 109	7 414	40 321
島根県	14 344	2 326	19 212	1 078	920	12 018	48 168	793	544	2 075	7 497	40 643
岡山県	29 820	5 787	56 687	4 573	801	24 033	112 298	2 152	030	7 010	28 989	149 378
広島県	47 614	11 131	119 968	11 305	436	36 483	181 124	3 545	141	11 329	45 030	235 006
山口県	27 156	4 928	40 695	2 552	438	22 228	98 555	1 654	247	4 885	20 238	98 603
徳島県	16 074	2 584	21 796	1 195	733	13 490	49 934	824	765	3 502	12 448	57 245
香川県	19 236	4 339	40 388	3 678	930	14 897	64 859	1 346	963	4 293	16 992	84 779
愛媛県	26 905	5 126	44 122	3 015	292	21 779	88 698	1 510	021	5 741	21 889	102 464
高知県	16 083	2 496	22 219	1 113	796	13 587	52 250	841	757	4 076	13 377	57 951
福岡県	80 311	19 202	211 324	20 814	439	61 109	305 737	5 455	268	15 924	88 199	430 035
佐賀県	15 222	2 623	22 075	1 322	559	12 599	54 850	889	572	2 564	10 406	51 901
長崎県	26 784	4 458	39 745	2 351	625	22 326	94 288	1 439	546	4 434	19 377	93 598
熊本県	29 814	5 443	50 030	3 142	954	24 371	111 167	1 789	497	5 111	23 735	123 236
大分県	21 164	3 342	29 839	1 814	916	17 822	79 552	1 290	276	3 787	15 199	74 355
宮崎県	19 677	3 376	29 172	1 842	095	16 301	71 595	1 212	038	3 615	14 559	69 205
鹿児島県	30 808	4 881	43 014	2 995	059	25 927	107 344	1 694	263	5 212	22 621	100 685
沖縄県	23 309	3 214	28 010	1 473	968	20 095	75 969	987	986	4 454	23 347	85 121

資料 通産産業大臣官房調査統計部「商業統計表」大阪府分については「大阪の商業(商業統計調査結果表)」「大阪の商業(一般飲食店)」

第13章
金 融

第13章 金融

概況

日本経済は、平成5年10月を底に景気回復局面にあったが、その回復のテンポが緩やかであったところに、平成7年に入って急激な円高、アメリカ経済の減速、阪神・淡路大震災等の社会的不安等が重なり、年央には景気回復に足踏みがみられた。そのため、財政面からは公共投資の増加、金融面からは公定歩合の引下げ等の金融緩和措置がとられ加えて年央以降円高是正が進んだことから、7年末以降景気には明るい動きがみられるようになっている。

金融市場は、平成7年に入って、震災、円高等から景気の先行きに懸念がでてくるようになり、4月には公定歩合が1%へと引き下げられた。さらに7月に、無担保コールオーバーナイトレートを公定歩合よりも低めに引き下げる措置がとられた後、9月には公定歩合が0.5%にまで引き下げられ、史上最低水準を更新した。

株式市場は、平成7年は年央までは続落基調で推移したが、円高是正の動きにあわせ株価平均は上昇し、いわゆるV字型の動きとなった。

預金・貸出金

平成7年度末の大阪府の預金残高は、58兆6268億円（前年度比2.2%減）と3年ぶりに減少した。

また、全国の預金残高も689兆9790億円（同0.0%減）と減少した。

全国銀行貸出（平均残高）は、平成6年6月以降前年比減少を続けていたが、7年5月には増加に転じ、その後は低水準ながら若干伸びが高まってきており、8年3月は、2.2%増となった。この背景には、企業の財務リストラのための期限前返済圧力の軽減、住宅ローンを中心とした政府系金融機関からの借入れのシフト等があり、こうした全国銀行貸出残高の漸増と対照的に、政府系金融機関の貸出しの伸びは低下してきている。

平成7年度末の大阪府の貸出残高は、70兆418億円（前年度比3.1%減）と減少した。一方、全国では617兆5458億円（前年度比1.3%増）と増加している。また、全国銀行の主要業種別貸出残高をみると、大阪では総じて産業活動のシェアが高いが、平成7年度末は、地方公共団体や個人への貸出しの増加、金融・保険業への貸出しの減少が目につく。

手形交換高

平成7年中の大阪府における手形交換高は4834万3000枚金額にして218兆2136億円となった。

枚数は、企業における決済手段の多様化を反映して昭和55年以降減少傾向を示しており、本年も前年比3.7%の減少となったほか、金額でも、5.4%の減少となっている。

不渡手形は、枚数については昨年に引き続き減少し、金額もバブルが崩壊した平成3年をピークに減少している。

取引停止処分については、人数は昨年に引き続き減少し金額は平成3年の約5分の1にまで減少している。

生命保険

平成7年度の新契約高（個人保険と団体保険の計）は14兆8456億円となった。その内訳をみると、個人保険が89.3%、団体保険が10.7%（前年度は、それぞれ91.4%、8.6%）となっており、大半を個人保険が占めている。

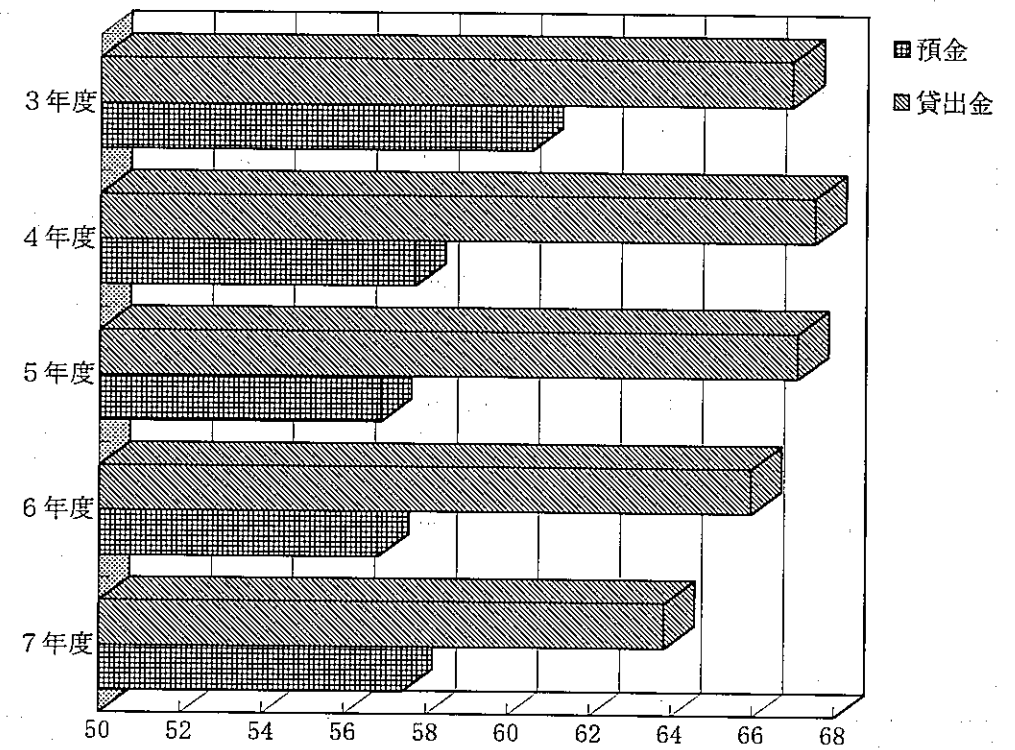
平成7年度末の保有契約高（個人保険と団体保険の計）は201兆5191億円となった。そのうち、個人保険は133兆2527億円、団体保険は68兆2665億円で、それぞれ総額の66.1%、33.9%を占めている。

企業倒産

平成7年の企業の倒産件数は、府内で1696件（前年比98.4%）とほぼ前年と同数となっているが、負債額は2兆8257億3100万円（前年比402.4%増）と大幅に増加した。

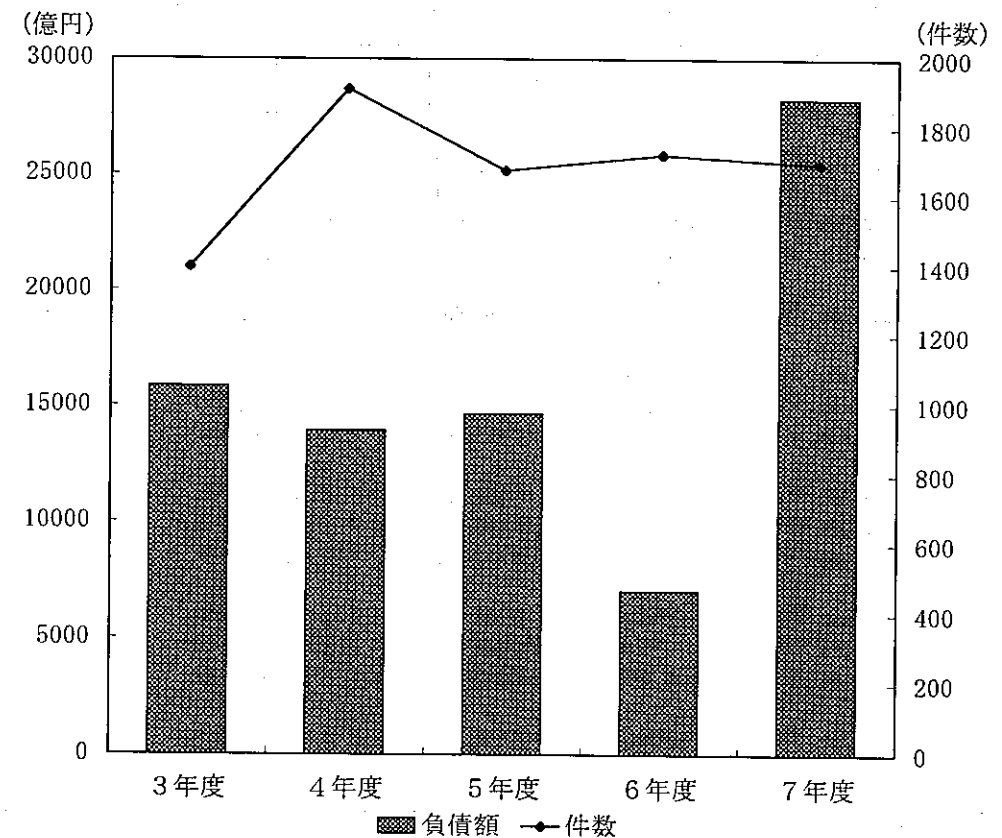
また、近畿の負債額は5兆0979億1700万円と史上最高の数値を示しており、その中で大阪府内の負債額が55.4%を占めている。

金融機関預金・貸出状況の推移



※ 数値は全国銀行と信用金庫の合計である。（単位 兆円）

企業倒産件数と負債額の推移



第1表 日本銀行大阪支店主要勘定

1) 各年度末(月末)又は年度中(月中)のものである。

年度月	準備預金		貸出		銀行券	財政
	残高	増減(△)	残高	増減(△)	(△印=還収超)	(△印=掲超)
	百万円					
平成3年度	277 242	△ 398 369	556 599	△ 9 126	1 142 181	△9 760 551
4	209 817	△ 67 425	775 409	218 810	1 018 276	△8 373 979
5	183 809	△ 26 008	698 458	△ 76 951	1 038 147	△7 456 085
6	192 575	8 766	660 141	△ 38 317	967 024	△7 175 983
平成7年度	216 847	24 272	127 341	△ 532 800	1 262 149	△8 403 728
7年4月	152 806	△ 39 769	454 109	△ 206 032	109 766	△ 483 691
5	180 924	28 118	324 806	△ 129 303	△ 206 273	△ 405 567
6	135 310	△ 45 614	205 038	△ 119 768	313 814	△1 115 006
7	116 719	△ 18 591	132 780	△ 72 258	60 452	△ 815 894
8	131 685	14 966	127 489	△ 5 291	493 553	△ 785 173
9	152 328	20 643	127 602	113	△ 205 162	△1 144 943
10	158 849	6 521	126 519	△ 1 083	97 513	△ 645 769
11	158 558	△ 291	127 211	692	35 666	△ 624 313
12	149 508	△ 9 050	129 270	2 059	789 008	△1 149 363
8年1月	195 617	46 109	128 345	△ 925	△ 533 762	△ 780 933
2	158 903	△ 36 714	126 911	△ 1 434	146 322	△ 546 669
3	216 847	57 944	127 341	430	161 252	93 593

資料 日本銀行大阪支店営業課

第2表 日本開発銀行大阪支店主要勘定

1) 各年度末(月末)又は年度中(月中)のものである。

年度月	貸付高		貸付残高		貸付受入金	貸付償還金
	貸付高	開発資金貸付	貸付残高	開発資金貸付		
	百万円					
平成3年度	313 010	313 010	1 766 224	1 766 224	200	0
4	400 220	400 220	2 034 281	2 034 281	0	0
5	456 005	456 005	2 354 990	2 354 990	0	42
6	453 288	453 288	2 634 928	2 634 928	0	98
平成7年度	308 744	308 744	2 765 550	2 765 550	0	240
7年4月	300	300	2 618 772	2 618 772	0	100
5	6 400	6 400	2 614 673	2 614 673	0	110
6	9 420	9 420	2 613 360	2 613 360	0	137
7	1 860	1 860	2 598 131	2 598 131	0	195
8	3 920	3 920	2 590 891	2 590 891	0	205
9	64 060	64 060	2 637 639	2 637 639	14 290	229
10	11 450	11 450	2 633 133	2 633 133	14 290	248
11	724	724	2 626 808	2 626 808	14 290	260
12	55 560	55 560	2 672 147	2 672 147	14 290	283
8年1月	58 730	58 730	2 716 124	2 716 124	14 590	210
2	68 850	68 850	2 772 254	2 772 254	19 960	217
3	27 470	27 470	2 765 550	2 765 550	0	240

資料 日本開発銀行大阪支店総務課

第3表 中小企業金融公庫大阪支店主要勘定

1) 各年度末(月末)又は年度中(月中)のものである。

年度月	貸付残高		貸付高		
	貸付残高	うち直接貸付	総額	直接貸付	代理貸付
	百万円				
平成3年度	556 255	372 101	177 815	78 444	99 371
4	596 986	396 652	199 598	108 952	90 646
5	642 728	435 548	218 287	126 381	91 906
6	600 105	431 367	124 465	92 228	32 237
平成7年度	507 644	391 381	108 293	83 122	25 171
7年4月	589 889	425 261	1 718	1 337	381
5	578 912	419 463	5 818	4 200	1 618
6	567 806	413 096	6 443	4 428	2 015
7	553 635	405 630	6 811	4 928	1 883
8	540 686	400 847	8 726	6 914	1 812
9	537 841	402 947	16 326	13 859	2 467
10	527 047	395 439	5 985	3 164	2 821
11	516 854	388 541	6 424	3 695	2 729
12	516 655	393 231	17 674	14 957	2 717
8年1月	509 051	388 793	6 534	4 700	1 834
2	505 518	387 175	8 308	6 378	1 930
3	507 644	391 381	17 527	14 562	2 965

資料 中小企業金融公庫

第4表 国民金融公庫主要勘定

1) 大阪府管内各支店分をまとめたもので各年度末(月末)又は年度中(月中)のものである。

年度月	貸付残高				貸付高					
	総額	普通貸付	恩給貸付	その他の貸付	総額	普通貸付	うち直接貸付		恩給貸付	その他の貸付
							恩給貸付	その他の貸付		
	百万円									
平成3年度	833 369	802 508	4 148	26 712	418 183	399 353	347 685	3 667	15 162	
4	898 036	858 227	3 986	35 822	466 302	445 534	381 493	3 622	17 146	
5	972 195	926 766	4 123	41 305	502 461	480 771	409 675	6 806	17 883	
6	990 312	941 904	3 777	44 631	383 538	364 183	323 398	3 064	16 291	
平成7年度	967 874	917 953	3 479	46 442	398 583	379 701	333 010	2 906	15 976	
7年4月	987 074	937 686	3 487	45 901	20 832	18 502	16 521	331	1 999	
5	982 029	932 757	3 627	45 645	31 170	30 119	26 544	155	896	
6	987 063	938 584	3 595	44 884	34 492	33 889	29 715	268	335	
7	979 768	932 535	3 459	43 774	37 209	36 750	31 557	240	219	
8	973 596	927 509	3 460	42 627	32 692	32 140	27 801	298	254	
9	972 828	927 432	3 581	41 815	37 105	36 640	31 448	142	323	
10	971 175	926 402	3 281	41 492	36 970	35 878	32 038	322	770	
11	1 042 715	997 296	3 406	42 013	43 866	42 231	38 305	146	1 489	
12	997 345	951 384	3 229	42 732	54 912	52 601	47 702	443	1 868	
8年1月	975 891	930 536	3 351	42 004	14 814	11 069	9 407	134	753	
2	975 023	927 462	3 347	44 214	27 782	24 037	20 267	271	3 474	
3	967 874	917 953	3 479	46 442	29 579	25 839	21 699	150	3 590	

資料 国民金融公庫大阪支店

第5表 日本銀行大阪支店

1) △は受超である。
ア) 特別会計等は収支尻である。

年度月	財政資金 対民間 収支尻合計	一般会計									
		収支尻	受		払						その他
			租税	その他	社会保障	防衛	公共事業	交付金	義務教育		
百万円											
平成3年度	△9 760 551	△6 358 733	7 988 540	42 785	630 986	38 791	188 375	323 317	216 406	274 717	
4	△9 231 909	△5 690 626	7 479 024	30 795	660 766	31 265	252 574	379 038	213 622	281 928	
5	△7 456 085	△5 052 137	6 931 336	41 830	676 531	35 046	303 463	378 538	234 732	292 719	
6	△7 175 983	△4 359 053	6 329 582	31 522	727 736	36 123	296 464	395 584	231 348	314 796	
平成7年度	△8 403 728	△3 961 595	6 062 849	58 401	773 901	43 200	376 712	415 216	214 720	335 906	
7年4月	△ 483 691	△ 150 895	452 286	10 557	79 530	7 179	82 005	74 633	8 211	60 390	
5	△ 405 567	△ 227 165	357 757	2 059	89 978	3 849	6 334	△ 902	15 084	18 308	
6	△1 115 006	△ 868 422	1 018 835	1 895	43 188	2 831	3 608	41 641	34 326	26 714	
7	△ 815 894	△ 349 403	507 040	3 849	66 222	4 293	9 072	44 003	11 589	26 307	
8	△ 785 173	△ 376 589	449 898	3 701	34 828	2 241	10 012	1 623	11 588	16 718	
9	△1 144 943	△ 268 100	422 230	4 963	45 892	2 589	8 545	76 191	11 588	14 288	
10	△ 645 769	△ 225 297	308 634	7 634	48 365	2 478	3 751	9 270	11 707	15 400	
11	△ 624 313	△ 273 508	410 061	2 735	64 503	4 281	4 506	36 874	11 705	17 419	
12	△1 149 363	△ 659 296	889 152	4 282	73 198	5 038	12 410	56 415	40 020	47 057	
8年1月	△ 780 933	△ 373 845	456 551	4 580	41 345	1 488	3 349	12 403	11 852	16 849	
2	△ 546 669	△ 225 337	313 402	4 395	38 360	3 553	16 357	1 954	11 852	20 384	
3	△ 93 593	△ 36 262	477 003	7 751	148 492	3 380	216 763	61 111	35 198	56 072	

資料 日本銀行大阪支店国庫課「管内財政資金対民間収支内訳」

第6表 大阪銀行協会

1) 国内に本店を有する銀行の大阪府下における本店並びに支店に関するもので、日本銀行、日本輸出入銀行、日本開発銀行、ア) 店舗数には出張所は含まない。イ) 当座預金・普通預金・貯蓄預金・通知預金の合計である。ウ) 定期預金・定期積金の

年度月	ア) 銀行 店舗数	預金				譲渡性 預金	コールマネー ・売渡手形	借入金
		総額	イ) 要求払預金	ウ) 定期性預金	エ) その他預金			
店 億円								
平成3年	1 203	456 288	106 621	324 561	24 902	13 491	29 610	12 542
4	1 225	418 063	97 182	304 698	16 106	9 279	29 442	12 995
5	1 232	420 818	104 880	302 092	13 767	11 524	26 829	11 809
6	1 220	427 032	105 903	307 835	13 217	10 507	24 147	11 329
平成7年	1 205	438 507	119 497	306 097	12 841	13 009	26 952	5 418
7年1月	1 219	416 342	92 954	306 959	16 351	9 187	23 634	9 458
2	1 217	422 404	96 273	307 720	18 341	10 311	28 584	8 586
3	1 215	435 761	106 438	308 504	20 742	9 682	23 889	11 481
4	1 215	433 969	110 063	309 956	13 875	10 083	26 817	8 966
5	1 214	435 814	101 567	308 129	26 037	10 365	25 118	9 011
6	1 213	423 826	102 642	307 129	13 987	10 897	24 397	5 335
7	1 208	422 122	100 602	307 368	14 075	11 453	25 535	5 306
8	1 204	420 816	102 082	302 946	15 716	10 811	24 192	5 310
9	1 204	436 264	118 087	304 334	13 778	11 008	26 611	5 268
10	1 205	429 241	107 955	305 794	15 421	10 643	28 318	5 322
11	1 204	437 546	110 732	302 230	24 512	13 006	25 209	5 318
12	1 205	438 507	119 497	306 097	12 841	13 009	26 952	5 418

資料 (社)大阪銀行協会「協会報」

財政資金対民間収支

ア) 特別会計等													
保 険	食糧管理	公 債	港湾土地 空港	郵便局	代 預	治 水	道路整備	資 金 運用部	金融公庫	その他	調 整		
△3 045 205	△ 97 290	△ 131 886	21 133	△1 304 312	△ 13 081	74 219	218 746	△ 46 220	238 660	527 649	151 359		
△3 166 528	△ 96 049	△ 75 402	43 433	△ 641 658	21 742	85 784	268 039	9 002	210 479	494 920	164 679		
△3 228 726	△ 72 343	△ 52 444	30 184	△ 505 216	△ 30 420	97 369	258 068	168 596	208 773	484 614	176 757		
△3 308 558	△ 80 421	△ 85 980	40 449	△ 586 123	△ 4 313	98 845	283 226	152 853	60 617	418 491	193 984		
△3 649 944	△ 56 643	△ 538 130	41 458	△1 564 079	4 358	116 455	353 002	117 783	△ 20 479	541 252	212 834		
△ 278 877	△ 6 310	△ 61 774	11 028	△ 137 766	△ 103 039	44 146	118 592	5 019	△ 2 239	45 933	32 491		
△ 394 187	△ 7 434	△ 67 248	393	31 847	△ 25 861	7 601	4 153	248 769	△ 7 433	29 393	1 605		
△ 306 834	△ 5 529	△ 40 217	10 483	△ 84 888	56 044	2 038	4 861	28	△ 9 851	93 635	33 646		
△ 261 259	△ 5 468	△ 26 246	12 131	△ 163 958	△ 52 716	159	5 399	417	△ 12 602	36 896	756		
△ 282 964	△ 5 943	△ 97 394	2 523	△ 74 801	△ 12 771	3 173	9 419	1 163	△ 15 746	29 479	35 278		
△ 381 006	△ 4 881	△ 115 898	△ 3 589	△ 257 626	10 396	△ 7 579	△ 2 088	△ 184 039	2 714	66 070	683		
△ 266 918	△ 4 378	△ 17 088	1 884	△ 202 490	△ 642	4 541	8 345	4 869	△ 7 485	24 131	34 759		
△ 275 461	△ 3 649	△ 38 393	2 150	△ 126 597	50 277	6 933	13 498	10 687	△ 4 368	13 003	1 115		
△ 387 337	△ 3 867	26 381	450	△ 263 122	△ 69 581	5 730	25 587	21 693	16 532	102 017	35 450		
△ 262 266	△ 2 794	△ 34 587	599	△ 178 493	26 239	5 379	17 845	3 399	△ 4 057	20 243	1 405		
△ 288 485	△ 2 723	△ 33 654	4 180	△ 90 255	△ 12 516	4 152	11 507	22 417	4 380	24 919	34 746		
△ 264 350	△ 3 667	△ 32 012	△ 774	△ 15 930	138 528	40 182	135 884	△ 16 639	19 676	55 533	900		

社員銀行諸勘定

外国銀行を除く。
合計である。エ) 納税準備預金・非居住者円預金・その他の預金の合計である。

総 額	貸 出 金				コールローン ・買入手形	有価証券	現 金	
	手形貸付	証券貸付	当座貸越	割引手形			預 け 金	うち小切手 ・手形
610 239	143 602	293 645	129 310	43 573	3 128	44 118	31 477	24 327
616 693	147 158	296 743	134 405	38 268	4 791	41 951	17 693	9 731
616 922	145 686	303 873	130 526	36 721	3 399	44 634	20 109	12 356
611 076	137 236	302 106	137 716	33 919	3 201	48 218	17 973	11 460
584 892	121 115	301 625	132 532	30 821	2 988	45 947	20 224	11 420
602 483	135 465	298 008	138 435	30 468	2 699	48 571	13 499	7 324
602 959	135 706	297 360	139 751	30 034	3 688	48 720	18 005	9 556
599 972	129 937	299 067	140 495	30 365	5 156	47 303	23 406	13 586
583 788	126 384	293 835	131 651	31 802	3 316	47 999	22 119	13 030
576 764	122 851	293 311	131 881	28 599	3 297	47 864	24 815	15 143
576 790	121 426	295 062	131 745	28 443	2 775	48 633	17 594	8 863
578 779	122 050	296 167	132 221	28 243	4 077	47 866	18 001	9 321
578 075	121 240	297 964	131 326	27 437	2 490	48 152	19 424	9 717
583 734	119 808	300 254	133 458	30 106	4 328	50 569	24 780	15 256
577 516	119 464	299 013	132 097	26 834	3 025	48 433	18 831	9 814
579 317	119 985	299 841	132 455	26 938	2 966	47 047	23 595	14 152
584 892	121 115	301 625	132 532	30 821	2 988	45 947	20 224	11 420

第7表

業種別銀行

1) 府下に所在する都市銀行、地方銀行、長期信用銀行及び信託銀行のものである。
 2) 合計は設備資金と運転資金との合計である。
 3) 平成5年9月末以降については、当座貸越及びバンクカード、ワイドカードによるキャッシング残高を含む。ただし平成5年3月末

業種	平成4年		平成5年		平成6年		平成7年		平成8年		
	9月 末	3月 末	9月 末	3月 末	9月 末	3月 末	9月 末	3月 末	9月 末	3月 末	
総額	百万円										
	合計	4 753 222	48 023 294	61 107 588	61 137 288	60 635 759	59 951 300	58 325 093	57 740 106		
設備資金	合計	17 536 462	17 691 589	18 154 740	19 649 271	18 529 892	18 395 945	18 320 818	18 588 913		
	設備資金										
農業	合計	87 560	89 845	107 299	109 249	105 657	103 686	106 188	105 244		
	設備資金	51 389	54 276	60 133	62 055	59 952	58 703	56 291	53 041		
林業	合計	16 362	17 232	19 380	20 445	19 321	21 830	22 276	21 755		
	設備資金	6 045	4 754	7 240	9 257	9 155	9 170	11 099	11 462		
漁業	合計	7 657	7 134	8 323	8 269	8 034	7 423	7 091	7 559		
	設備資金	2 400	2 022	2 184	2 090	1 709	1 516	1 662	1 827		
鉱業	合計	23 149	23 626	27 694	26 947	26 046	25 239	26 850	24 781		
	設備資金	5 263	5 546	5 618	5 417	5 543	5 696	5 234	4 675		
建設業	合計	2 546 827	2 692 637	3 489 611	3 661 507	3 459 845	3 590 521	3 488 327	3 296 156		
	設備資金	659 397	643 655	638 400	632 901	636 162	636 398	640 900	552 092		
製造業	合計	7 857 977	7 738 828	10 467 660	10 340 343	10 298 774	10 138 911	10 163 517	10 009 586		
	設備資金	1 883 623	19 108 739	1 990 619	2 104 746	2 064 069	1 998 102	1 953 121	1 870 445		
食料品	合計	297 628	294 918	508 261	523 017	502 362	492 581	495 416	494 753		
	設備資金	103 078	99 894	108 715	113 733	123 283	116 425	111 474	101 825		
繊維品	合計	1 211 527	1 154 242	1 748 893	1 692 122	1 734 299	1 688 795	1 649 865	1 564 414		
	設備資金	248 022	254 948	273 017	269 734	259 703	242 469	234 567	220 756		
木材・木製品	合計	158 801	162 990	204 982	201 418	204 694	202 918	207 154	209 932		
	設備資金	35 164	37 199	39 776	36 393	33 068	32 217	32 505	33 100		
パルプ・紙・紙加工品	合計	307 396	289 054	394 403	392 399	398 185	387 405	392 275	394 271		
	設備資金	66 832	65 114	71 498	69 075	69 534	66 891	63 277	62 728		
出版・印刷・関連産業	合計	364 724	373 246	466 435	471 365	469 428	471 709	479 169	476 885		
	設備資金	139 280	147 118	150 872	149 448	139 526	134 189	124 723	118 746		
化学工業	合計	831 907	845 154	1 092 698	1 116 915	1 079 458	1 041 979	1 060 933	1 079 070		
	設備資金	206 518	216 581	228 733	238 731	227 074	224 402	225 340	238 151		
石油精製	合計	6 472	5 664	10 767	11 698	10 808	11 851	9 185	8 479		
	設備資金	1 730	1 459	1 108	1 069	1 109	1 270	1 389	1 290		
窯業・土石製品	合計	224 220	216 947	285 992	279 698	283 349	252 154	266 682	257 207		
	設備資金	70 321	70 508	76 093	73 611	73 637	63 369	60 040	57 724		

資料 日本銀行調査統計局「都道府県別業種別全国銀行貸出残高調査」

行貸出残高

以前については含まない。

業種	平成4年		平成5年		平成6年		平成7年		平成8年		
	9月 末	3月 末	9月 末	3月 末	9月 末	3月 末	9月 末	3月 末	9月 末	3月 末	
百万円											
鉄鋼	合計	769 361	739 749	819 492	810 032	821 962	842 546	856 036	851 170		
	設備資金	212 362	213 024	215 469	216 057	228 057	232 097	236 218	198 200		
非鉄金属	合計	243 664	243 615	284 987	262 481	264 267	269 771	269 692	264 354		
	設備資金	38 896	39 522	38 802	36 573	34 019	32 245	32 174	30 834		
金属製品	合計	662 005	666 301	851 373	835 838	843 747	860 287	864 028	878 495		
	設備資金	167 355	170 472	175 119	168 285	164 305	163 359	152 375	146 501		
一般機械器具	合計	941 299	916 134	1 246 387	1 229 399	1 202 465	1 193 376	1 222 831	1 210 498		
	設備資金	202 968	204 534	206 590	207 529	193 244	178 501	169 289	162 291		
電気機械器具	合計	413 723	390 095	684 573	668 389	673 215	631 289	606 909	601 102		
	設備資金	85 972	87 129	87 890	83 387	85 362	89 738	96 775	97 646		
輸送用機械器具	合計	548 134	559 812	704 672	690 230	665 720	657 161	631 759	622 136		
	設備資金	75 097	79 171	85 034	212 305	212 375	209 227	206 548	203 276		
精密機械器具	合計	122 990	116 100	155 831	153 176	155 367	158 790	158 358	159 550		
	設備資金	29 159	28 733	26 439	25 502	25 261	22 862	21 834	23 171		
その他の製造業	合計	753 918	755 574	1 007 681	1 001 955	989 232	976 080	992 987	937 040		
	設備資金	200 743	196 290	205 316	203 200	194 369	188 698	184 451	174 056		
卸売・小売業 飲食店	合計	8 782 337	8 433 553	11 839 860	11 453 079	11 415 968	11 284 182	10 522 049	10 240 218		
	設備資金	1 973 317	2 014 806	2 091 315	2 073 198	2 013 868	1 972 820	1 836 085	1 732 076		
金融・保険業	合計	4 577 977	4 518 344	6 514 727	6 375 123	6 462 612	6 245 919	5 506 698	4 931 838		
	設備資金	74 749	80 990	88 160	86 259	86 743	81 950	86 208	80 108		
不動産業	合計	7 191 101	7 486 600	8 634 096	8 747 153	8 905 751	8 762 650	8 670 629	8 714 057		
	設備資金	2 875 759	2 924 804	3 267 858	3 337 913	3 324 322	3 388 323	3 332 569	3 418 412		
運輸・通信業	合計	1 362 160	1 410 664	1 699 933	1 726 472	1 781 704	1 781 567	1 808 911	1 828 641		
	設備資金	612 662	673 407	740 765	767 993	824 066	816 051	818 684	837 517		
電気・ガス・水道・熱供給業	合計	830 636	808 035	785 359	775 363	820 362	810 083	848 939	843 835		
	設備資金	594 731	526 416	564 447	549 473	593 205	591 820	624 417	616 451		
サービス業	合計	6 345 012	6 559 727	7 943 937	7 688 435	7 726 121	7 683 201	7 536 025	7 554 357		
	設備資金	2 827 968	2 844 406	2 987 639	2 990 345	2 995 266	2 957 212	2 824 928	2 828 053		
地方公共団体	合計	127 959	201 323	178 022	272 750	252 793	325 348	300 240	386 042		
	設備資金	19 360	17 814	14 332	22 070	26 980	30 389	36 049	49 129		
その他	合計	7 996 323	8 035 583	9 391 503	9 931 992	9 352 585	9 170 549	9 317 160	9 775 842		
	設備資金	5 949 653	5 987 716	5 695 884	7 005 411	5 888 721	5 847 644	6 093 423	6 533 483		

第8表 都市別、金融機関預金・貸出状況

7) 相互銀行の普通銀行への転換に伴い、平成元年度以降の計数には第二地方銀行協会加盟行(旧相互銀行)を含む。

(各年度末現在)

市区郡	ア) 全国銀行			信用金庫		
	本支店数	預金	貸出金	本支店数	預金	貸出金
	店	百万円				
平成3年度	1 210	54 840 987	61 825 604	474	5 708 881	5 096 078
4	1 225	52 146 197	62 465 967	475	5 548 893	5 019 483
5	1 225	51 201 072	62 063 786	474	5 671 722	5 006 159
6	1 215	50 956 947	60 849 981	475	5 860 592	5 088 834
平成7年度	1 191	51 465 702	58 701 381	477	5 940 287	5 135 323
大阪市	593	35 101 074	45 640 545	228	3 043 429	2 724 704
堺市	86	2 238 340	2 091 050	29	298 750	262 224
岸和田市	23	623 858	593 778	10	127 493	105 993
豊中市	39	1 216 404	828 097	17	214 934	159 032
池田市	12	542 463	318 494	4	28 307	20 470
吹田市	31	960 020	702 062	12	131 622	94 763
泉大津市	5	145 370	176 864	3	33 844	35 527
高槻市	29	812 867	485 564	15	151 548	121 492
貝塚市	10	209 348	161 503	4	53 694	48 665
守口市	14	476 635	477 757	10	98 838	85 961
枚方市	33	830 064	608 529	14	136 427	122 323
茨木市	20	734 039	450 896	9	122 821	96 985
八尾市	24	635 149	593 976	16	282 098	214 065
泉佐野市	19	403 100	399 654	4	25 176	36 484
富田林市	11	289 627	150 243	-	-	-
寝屋川市	26	652 897	514 179	8	85 402	79 145
河内長野市	9	295 367	174 697	1	15 771	12 420
松原市	14	365 854	309 478	3	62 998	55 757
大東市	10	251 241	186 630	5	53 202	42 492
和泉市	12	293 425	206 226	4	36 138	27 417
箕面市	12	353 922	188 001	3	31 928	25 354
柏原市	6	123 394	74 759	3	67 936	45 112
羽曳野市	7	181 080	114 874	3	53 281	41 594
門真市	12	417 978	436 478	7	73 795	69 814
摂津市	8	149 508	108 094	6	88 086	73 996
高石市	9	206 631	147 218	4	26 480	16 690
藤井寺市	9	342 063	259 624	2	20 564	16 518
東大阪市	57	1 632 953	1 684 504	38	447 787	409 873
泉南市	8	149 680	108 452	2	17 250	9 324
四條畷市	6	119 952	109 834	3	29 614	16 669
交野市	5	108 451	60 163	2	18 074	16 586
大阪狭山市	6	181 500	101 529	-	-	-
阪南市	8	113 587	90 875	5	33 777	29 903
市部	1 173	51 157 841	58 554 627	474	5 911 064	5 117 352
郡部	18	307 861	146 754	3	29 223	17 971

資料 (社)大阪銀行協会、(社)大阪府信用金庫協会

第9表 中小金融機関の預金・貸出額

1) 府下に所在する各店舗のものである。

(各年度末現在)

年 度		商工組合	農 林	信用組合	労働金庫	信用金庫	農 業
		中央金庫	中央金庫				共同組合
		億円					
平成3年度	預金	2 741	10 442	43 741	3 837	57 088	26 425
	貸出	14 153	11 373	39 083	2 280	50 960	5 151
4	預金	2 571	12 495	44 155	4 076	55 488	26 818
	貸出	14 487	14 931	38 875	2 546	50 194	6 075
5	預金	2 456	12 632	48 081	4 309	56 717	27 335
	貸出	14 984	19 071	41 871	2 823	50 061	6 597
6	預金	2 618	12 176	50 801	4 576	58 605	27 862
	貸出	15 014	20 162	45 112	3 038	50 888	6 699
7	預金	2 424	13 020	39 730	4 721	59 402	27 678
	貸出	14 613	19 732	44 106	3 500	51 353	6 800

資料 日本銀行調査統計局「都道府県別経済統計」、農林中央金庫調

第10表 郵便貯金の現在高

1) 大阪府管内における各年度末(月末)又は年度中(月中)のものである。
 7) 記録不能金を含む。4) 進学積立貯金、住宅積立貯金を含まない。5) 6ヶ月積立貯金、福祉積立貯金を含む。
 6) 割増金付定額貯金、財形定額貯金、担保定額貯金を含まない。

年 度	ア) 総 数		うち通常貯金		イ) うち積立貯金		ウ) うち定期貯金		エ) うち定額貯金	
	口座数又は貯金証書数	金 額	口座数	金 額	口座数	金 額	貯金証書数	金 額	貯金証書数	金 額
	千件		百万円							
平成2年度	28 596	9 647 313	6 762	873 163	682	71 864	450	855 375	17 207	7 197 463
3	31 025	11 166 238	7 136	892 731	680	75 518	308	563 881	18 658	8 712 278
4	33 550	11 732 450	7 416	925 253	671	76 557	33	30 874	20 471	9 571 863
5	40 181	14 636 122	7 780	1 042 662	671	80 121	374	570 666	25 799	11 618 535
平成6年度	43 125	15 997 074	8 150	1 199 206	643	76 661	408	553 889	27 703	12 589 278
6年4月	40 736	14 765 824	7 823	1 075 798	665	77 641	375	567 377	25 920	11 705 119
5	40 581	14 827 872	7 859	1 041 335	664	76 584	378	568 989	26 052	11 784 545
6	40 864	14 998 688	7 895	1 098 109	662	76 031	382	567 006	26 242	11 879 900
7	41 262	15 131 279	7 927	1 105 415	659	75 609	387	565 550	26 530	11 981 042
8	41 544	15 233 633	7 957	1 111 986	656	77 320	388	563 891	26 734	12 058 949
9	41 350	15 211 711	8 057	1 124 920	654	78 579	387	562 737	26 423	12 009 155
10	41 513	15 333 223	8 061	1 145 360	652	78 913	387	560 758	26 552	12 094 699
11	41 669	15 385 032	8 085	1 120 235	649	78 356	386	552 199	26 657	12 164 820
12	42 231	15 663 631	8 130	1 192 329	649	78 573	399	554 017	27 039	12 325 920
7年1月	42 741	15 773 982	8 178	1 191 326	647	77 714	400	551 517	27 385	12 415 366
2	42 984	15 893 335	8 204	1 212 383	644	77 220	404	553 149	27 551	12 493 995
3	43 125	15 997 074	8 150	1 199 206	643	76 661	408	553 889	27 703	12 589 278

資料 大阪貯金事務センター「事業概況表」

第11表 手形交換高及び不渡手形

1)各年末(月末)又は年中(月中)のものである。
2)取引停止処分は不渡届出に基づく取引停止所分数、手形交換高及び不渡手形は交換呈示日における月中合計。

Table with columns for year/month, Osaka (大 阪), and National (全 国). Rows include exchange high (手形交換高) and non-payment (不渡手形) in thousands and tens of thousands of yen, and settlement (取引停止処分) in terms of number of people and amount.

資料 (社)東京銀行協会「決済統計年報」、(社)大阪銀行協会「手形交換高と不渡状況」

第12表 業種別手形取引停止処分件数

1)資本金100万円以上の法人に関するものである。

Table showing settlement counts (取引停止処分件数) by industry (業種) from Heisei 3 to Heisei 7. Industries include manufacturing, construction, retail, etc.

資料 (社)東京銀行協会「決済統計年報」

第13表 業種別企業倒産状況

1)負担金額1000万円以上のもので、内整理その他を含む。(各年末現在)

Table showing bankruptcy status (企業倒産状況) by industry (業種) from Heisei 3 to Heisei 7. Metrics include number of cases (件数) and total debt (負債額) in millions of yen.

資料 (株)帝国データバンク大阪支社「近畿の倒産」、(株)帝国データバンク「全国企業倒産集計」

第14表 株式売買高と株価指数

1)売買高は市場内売買取引(立会場内売買取引及び立会場外売買取引)の合計で、売買片方計算のものである。約定代金は、この売買高にそれぞれの約定値段を乗じたものの合計である。

Table showing stock trading volume (株式売買高) and stock price index (株価指数) from Heisei 3 to Heisei 7. Includes data for Osaka (大 阪) and National (全 国) markets.

資料 大阪証券取引所「統計年報」

第15表

簡易生命保険の

1)大阪府下における各年度中のものである。2)平成3年4月1日より「簡易生命保険」の計数に「郵便年金」の計数を含める。

年 度	新 契 約				年 度 末 現 在			受	
	件 数	保 険 料	保 険 金 額	一 件 平 均 保 険 金 額	件 数	保 険 金 額	一 件 平 均 保 険 金 額	総 数	
								口 数	金 額
	件	千円	百万円	千円	千件	百万円	千円	千口	百万円
平成3年度	586 006	8 992 720	1 590 646	2 714	4 776	10 557 011	2 211	15 732	606 362
4	635 408	10 517 507	1 782 010	2 805	5 070	11 653 901	2 299	14 239	739 695
5	617 645	10 354 093	1 743 426	2 823	5 323	12 601 884	2 368	12 978	834 069
6	550 351	9 461 534	1 571 499	2 855	5 478	13 297 204	2 427	10 958	654 701
平成7年度	554 373	10 627 737	1 636 695	2 952	5 640	14 015 978	2 486	-	-

資料 近畿郵政局財務部

契約高及び受払高

入				払 出					
保 険 歳 入 金		保 険 貸 付 金		総 数		保 険 歳 出 金		保 険 貸 付 金	
口 数	金 額	口 数	金 額	口 数	金 額	口 数	金 額	口 数	金 額
15 501	571 061	232	35 301	859	379 832	587	309 515	273	70 317
13 997	697 305	242	42 390	963	447 348	660	370 085	303	77 264
12 730	789 628	248	44 442	1 032	487 301	715	404 685	317	82 616
10 695	607 588	263	47 113	1 098	572 622	768	482 564	330	90 058
-	-	-	-	-	-	-	-	-	-

第16表 債券の種類別売買高

1)各年度末(月末)又は年中(月中)のものである。

年 月	総 額		売 買 高 内 訳										新株引 受権付 転換社 債	
	売 買 高	売 買 代 金	国 債	地 方 債	政 府 保 証 債	そ の 他 特 殊 債	金 融 債	社 債	外 国 債			円 貨 建 債		
									うち利付 電 債	うち割引 電 債	外 債			
	百万円													
平成3年	3 457 451	3 399 237	3 449 082	246	246	246	1 230	6 378	2 547	1 268	23	3 099 294	3	
4	1 266 979	1 336 431	1 261 537	246	247	247	1 235	3 439	1 242	221	27	1 941 177	-	
5	494 706	538 953	491 366	246	246	246	1 230	1 359	106	-	12	3 133 632	-	
6	497 117	499 724	494 320	247	247	247	1 235	819	-	-	1	2 224 028	-	
平成7年	502 615	547 852	496 287	248	248	227	5 020	583	-	-	2	3 508 462	12	
1月	36 202	34 880	36 004	18	18	18	90	54	-	-	-	103 128	-	
2	40 221	39 162	40 001	20	20	20	100	60	-	-	-	144 233	0	
3	44 756	46 635	44 118	22	22	22	506	66	-	-	0	221 105	0	
4	40 588	44 029	40 006	20	20	20	460	62	-	-	-	421 449	7	
5	40 563	44 639	40 001	20	20	20	460	42	-	-	-	268 821	-	
6	44 641	50 467	44 008	22	22	22	506	60	-	-	0	392 239	-	
7	42 605	48 334	42 013	21	21	21	483	46	-	-	-	461 199	-	
8	46 645	51 528	46 000	23	23	23	529	47	-	-	-	272 026	-	
9	40 688	45 849	40 124	20	20	20	460	43	-	-	0	298 888	-	
10	42 591	48 215	42 003	21	21	21	483	42	-	-	-	398 344	0	
11	40 565	45 909	40 005	20	20	20	460	40	-	-	-	247 117	-	
12	42 548	48 200	42 002	21	21	-	483	21	-	-	-	279 908	4	

資料 大阪証券取引所「統計年報」

第17表 郵便為替受払高

1)大阪府下における各年度中のものである。

年 度	内 国 為 替				国 際 為 替				内 国 定 額 小 為 替			
	振 出 高		払 渡 高		振 出 高		払 渡 高		振 出 高		払 渡 高	
	口 数	金 額	口 数	金 額	口 数	金 額	口 数	金 額	口 数	金 額	口 数	金 額
	口 百万円											
平成3年度	654 874	51 873	700 835	44 704	34 292	3 493	3 263	140	2 237 462	1 619	1 564 509	1 439
4	637 796	46 848	789 128	45 187	36 451	3 638	3 170	124	2 520 935	1 722	1 755 328	1 525
5	610 220	41 982	855 290	43 476	39 995	3 533	3 296	104	2 814 194	1 857	1 823 268	1 639
6	580 911	39 110	781 001	39 873	42 468	3 923	3 924	114	3 086 121	2 056	1 863 385	1 744
平成7年度	-	-	-	-	-	-	-	-	-	-	-	-

資料 近畿郵政局財務部

第18表 生命保険の契約状況

1) 生命保険協会に加入する民間23社と準会員3社の府下における契約状況をまとめたものである。
 2) 個人保険の件数と団体保険の被保険者数を加えたものである。
 3) 金額を被保険者数で除したものである。

年 月	総 数			個 人 保 険			団 体 保 険			イ) 平均保険金
	ア) 件数	金 額	平均 保 険 金	件 数	金 額	平均 保 険 金	件 数	被 保 険 者 数	金 額	
平成3年度	2 983 958	16 220 257	12 403	1 139 292	14 130 501	12 403	2 999	1 844 666	2 089 756	1 133
4	13 212 964	16 197 127	11 212	1 222 754	13 708 926	11 212	2 523	11 990 210	2 488 201	208
5	17 644 782	15 174 910	10 590	1 238 641	13 114 052	10 590	2 494	16 406 141	2 060 858	126
6	3 485 665	14 347 830	10 867	1 207 407	13 120 816	10 867	2 282	2 278 258	1 227 014	539
平成7年度	2 620 131	14 845 641	10 811	1 226 245	13 257 420	10 811	2 452	1 393 886	1 588 221	1 139

資料 (社)生命保険協会「生命保険事業概況」

第19表 損害保険の契約状況

(1) 火災保険

1) 全損害保険会社(外国保険会社を除く)の取り扱った火災保険契約のうち、大阪府内の契約分を集計したものである。
 なお、各種月掛保険、簡易火災保険及び長期保険契約は除く。

年 度	新 契 約			支 払 保 険 金	
	件 数	保 険 金 額	保 険 料	件 数	保 険 金
平成2年度	1 034 974	38 269 640	46 239 867	9 832	17 730 792
3	1 029 802	40 643 273	48 324 711	10 867	19 936 731
4	1 023 202	42 957 723	50 714 938	10 430	17 161 117
5	1 020 362	42 380 360	50 423 605	10 630	15 017 154
平成6年度	1 022 168	42 049 176	49 955 495	11 654	16 515 318

資料 損害保険料率算定会

(2) 自動車保険

1) 自動車保険料率算定会会員の全損害保険会社(外国保険会社を含む)の取り扱った和文保険契約のうち、大阪府内契約分を集計したものである。2) 自動車損害賠償責任保険については、原動機付自転車を除く。自動車損害賠償責任保険の保険料は、純保険料である。3) 延台数である。

年 度	ア) 自動車損害賠償責任保険				任意自動車保険			
	新 契 約		支 払		契 約		支 払	
	件 数	保 険 料	人 数	保 険 金	イ) 台 数	保 険 料	件 数	保 険 金
平成3年度	1 831 748	52 171 068	61 830	56 653 641	4 466 783	211 756 026	389 999	125 108 107
4	1 867 124	51 505 104	65 151	57 048 394	4 610 187	222 612 019	421 042	139 157 868
5	1 924 983	42 811 833	64 354	57 157 178	4 704 791	247 473 251	416 559	143 215 110
6	1 949 837	43 415 573	65 442	57 709 695	4 774 265	248 467 836	380 828	136 202 244
平成7年度	1 976 458	44 789 327	66 483	58 008 489	4 894 095	253 131 365	388 583	138 534 016

資料 自動車保険料率算定会

第20表 大阪府の資金融資・貸付状況

区 分	平成3年度		平成4年度		平成5年度		平成6年度		平成7年度	
	件数	金 額	件数	金 額	件数	金 額	件数	金 額	件数	金 額
中小企業高度化資金	19	5 226 829	18	2 523 587	24	8 344 187	13	3 024 550	20	1 648 610
中小企業設備近代化資金	300	2 988 305	282	3 018 692	295	2 845 784	212	2 342 100	197	2 134 657
中小企業事業資金融資 (一般・小規模・パワフル20)	9 162	686 805	11 618	58 821 400	14 249	81 454 974	14 090	85 085 462	15 360	90 008 537
中小企業経営安定資金	396	986 478	400	11 259 886	425	6 441 417	2 204	29 880 170	4 275	57 757 005
緊急経営支援特別融資 (バイタル7000を含む)	-	-	10 891	188 235 798	11 274	171 271 307	9 642	157 214 028	3 955	61 131 720
フロンティア産業振興資金融資	111	9 878	56	3 765 000	31	1 377 000	14	847 000	7	204 000
中小企業近代化促進融資	772	22 717 384	600	16 443 767	265	7 294 550	243	6 037 492	103	2 878 285
大型店進出対策特別融資	42	1 262 095	86	1 896 760	16	254 000	4	183 730	-	-
産業立地促進融資	14	975 000	5	420 000	4	390 000	6	700 000	0	0
特定地域中小企業特別融資	78	2 768 800	-	-	-	-	-	-	-	-
組合事業支援資金	246	6 158 589	193	4 298 900	154	4 294 510	126	3 540 210	100	3 834 270
中小企業貿易振興資金特別融資	1 018	3 495 933	989	3 378 798	970	2 964 309	1 019	2 872 761	987	4 199 222
農林漁業近代化資金制度	96	823 570	107	734 630	92	643 050	98	753 640	82	539 230
農林漁業金融公庫資金	58	2 133 065	64	11 928 712	52	3 660 102	54	3 521 152	44	6 553 988
農業改良資金	16	108 369	21	127 831	27	101 111	16	87 223	15	112 793
かけこみ緊急資金	1 590	151 335	1 857	175 402	2 130	201 255	2 026	188 060	1 763	166 151
生活福祉資金	738	1 005 002	666	862 290	915	1 170 704	919	1 070 150	957	1 140 893
母子福祉資金	1 487	495 103	1 747	553 960	1 853	607 920	1 905	642 702	1 538	572 300
寡婦福祉資金	132	55 650	173	68 656	179	75 620	162	74 453	149	66 770
特定賃貸住宅建設資金融資あつ旋	25	7 890 000	29	8 739 000	46	11 919 000	60	16 529 000	88	22 783 000
個人住宅建設購入資金融資あつ旋	296	2 096 000	308	2 091 400	547	3 927 900	523	3 953 100	198	1 436 300
住宅改良資金融資あつ旋	12	40 700	6	18 400	6	31 800	11	37 400	3	6 000

資料 大阪府商工部金融課、新産業振興課、立地経済交流課、福祉部福祉政策課、児童福祉課、農林水産部農業協同組合課、建設部住宅政策課

第21表 大阪府中小企業信用保証協会保証件数及び金額

年 度	保 証 申 込		保 証 承 諾		保証現在高(年度末)		代 位 弁 済	
	件 数	金 額	件 数	金 額	件 数	金 額	件 数	金 額
平成3年度	83 279	1 652 772 195	76 152	1 520 891 293	200 994	3 344 707 991	2 008	36 855 744
4	102 032	1 981 374 995	91 370	1 779 770 046	216 993	3 524 722 464	2 884	68 436 441
5	97 053	1 827 906 429	84 642	1 563 500 075	227 807	3 555 489 427	3 578	70 835 052
6	94 064	1 857 666 591	84 208	1 664 467 060	234 280	3 519 925 985	3 882	74 972 122
平成7年度	88 972	1 697 210 075	78 151	1 458 112 180	236 593	3 445 063 361	4 305	80 404 651

資料 大阪府中小企業信用保証協会

第22表 大阪市信用保証協会保証件数及び金額

年 度	保 証 申 込		保 証 承 諾		保証現在高(年度末)		代 位 弁 済	
	件 数	金 額	件 数	金 額	件 数	金 額	件 数	金 額
平成3年度	21 206	478 109 313	18 132	412 731 766	52 978	925 500 067	1 002	15 523 719
4	24 549	472 873 553	20 509	389 533 933	52 981	914 501 749	1 178	25 830 445
5	25 556	513 927 894	21 173	416 646 458	55 256	916 114 572	1 367	26 475 139
6	25 143	449 560 153	21 235	373 616 388	60 663	933 753 710	1 173	26 136 067
平成7年度	21 218	359 399 717	17 080	279 607 911	63 334	887 609 026	1 291	26 989 792

資料 大阪市信用保証協会

第23表 都道府県別、金融機関数及び預貯金残高

- 1) 各金融機関ごとに単位未満を切り捨てて集計しているため都道府県の合計と全国計数は一致しない。
 2) 金融機関店舗の所在地区区分による。但し、信用組合の大阪府計数については、他府県にまたがるもの6店舗を含む。
 3) 店舗数には本支店(所)のほか出張所を含み、海外店舗を除く。又、郵便局の店舗数には貯金取扱局以外の店舗を含む。
 4) 各府県に属さない数値も含むため、都道府県計とは一致しない。(各年度末現在)

都道府県	ア) 金融機関店舗数				預貯金残高			
	全国銀行	信用金庫	信用組合	郵便局	全国銀行	信用金庫	信用組合	イ) 郵便局
	店				億円			
平成3年度	16 603	8 233	2 989	24 190	4 347 812	851 156	224 498	1 556 006
4	16 751	8 371	3 012	24 303	4 262 529	874 850	230 697	1 700 906
5	16 738	8 454	3 008	24 419	4 347 730	904 142	237 232	1 835 348
6	16 736	8 524	2 976	24 521	4 385 800	941 436	243 414	1 975 902
平成7年度	16 684	8 599	2 904	24 587	4 391 756	962 195	227 309	2 134 375
北海道	533	888	164	1 555	108 469	44 179	8 611	83 920
青森県	215	108	39	364	31 913	6 767	2 265	17 561
岩手県	226	86	11	447	29 795	5 733	507	19 092
宮城県	314	91	42	455	57 619	6 141	2 140	28 898
秋田県	218	59	25	402	28 752	2 477	930	14 461
山形県	266	56	42	402	29 039	3 226	2 473	16 837
福島県	298	131	75	563	42 413	11 042	4 115	31 287
茨城県	341	126	89	526	76 580	13 611	8 919	51 164
栃木県	242	116	41	359	58 534	9 195	2 467	33 300
群馬県	229	201	95	348	56 020	17 993	6 169	33 287
埼玉県	524	341	37	633	160 228	48 360	3 499	99 047
千葉県	564	250	76	705	146 685	26 393	5 996	82 953
東京都	2 032	1 012	386	1 495	1 245 755	175 149	36 313	222 618
神奈川県	679	401	90	736	216 758	57 214	7 033	122 431
新潟県	368	129	134	707	65 633	9 867	8 692	37 988
富山県	209	119	25	301	37 659	9 166	1 296	19 249
石川県	257	153	28	342	35 296	10 771	1 113	20 709
福井県	185	117	12	249	24 489	8 719	1 052	17 569
山梨県	98	79	109	276	20 206	7 489	8 391	16 609
長野県	216	163	73	683	55 134	18 506	5 664	43 547
岐阜県	271	193	75	455	53 081	26 553	5 257	39 234
静岡県	444	415	9	604	92 981	45 178	795	60 868
愛知県	726	658	99	927	220 121	87 801	8 520	137 482
三重県	322	94	23	471	53 475	8 773	1 153	36 407
滋賀県	190	63	38	260	37 286	7 252	2 351	21 707
京都府	262	358	19	482	78 198	59 639	4 092	51 255
大阪府	1 293	477	296	1 117	433 091	59 402	39 730	161 494
兵庫県	598	426	114	957	156 472	60 827	10 916	106 682
奈良県	181	46	10	324	45 088	5 609	644	28 360
和歌山県	169	62	42	315	33 838	6 053	3 542	23 910
鳥取県	133	48	0	246	15 686	3 276	-	10 154
島根県	113	58	28	379	15 654	2 764	1 152	12 781
岡山県	254	178	43	534	47 036	13 613	4 108	41 080
広島県	433	206	128	706	80 768	19 717	7 666	57 869
山口県	224	118	20	420	40 205	7 137	1 926	31 128
徳島県	185	37	0	241	29 770	2 419	-	18 525
香川県	210	53	31	223	34 863	4 432	1 699	22 851
愛媛県	257	82	6	400	44 289	5 661	372	27 015
高知県	164	56	5	331	22 325	3 424	388	14 988
福岡県	747	198	95	793	137 381	12 357	5 568	79 026
佐賀県	154	41	22	205	18 306	2 296	1 256	14 555
長崎県	317	33	45	450	37 137	1 584	1 686	23 818
熊本県	235	86	39	572	39 337	4 797	1 366	29 238
大分県	195	97	46	408	26 821	5 705	2 869	20 016
宮崎県	176	73	9	312	20 858	4 019	160	14 664
鹿児島県	212	124	69	721	28 154	8 383	2 430	27 999
沖縄県	205	26	0	186	22 536	1 500	-	8 427

資料 日本銀行調査統計局「都道府県別経済統計」、郵政省インターネットホームページ「郵政行政統計データ」

第 14 章

物価及び家計