

第20表 都道府県別、業態別の商店数、従業者数及び年間販売額

1) 商店数、従業者数は、昭和60年については5月1日現在、昭和57、63年は6月1日現在、平成3年は7月1日現在、昭和61、平成元、4年は10月1日現在の調査による。年間販売額は、各調査日前1年間の数値である。  
 2) 昭和57年の飲食店の従業者数、年間販売額には、バー・酒場等を含まない。昭和61、平成元、4年の飲食店には料亭、バー・酒場等を含まない。  
 3) 昭和60、63、平成3年は、卸売業・小売業調査、昭和61、平成元、4年は飲食店調査が実施された。

都道府県	卸売業・小売業			卸 売 業			小 売 業			飲 食 店		
	商店数	従業者数	年間販売額	商店数	従業者数	年間販売額	商店数	従業者数	年間販売額	商店数	従業者数	年間販売額
昭和57年	2 150 323	428 858	4 090 919	398 536	234 1 721	465 6 369	426 93 971	191 838	449 1 964	880 8 685	774	
60	2 041 660	413 016	3 998 437	427 750	891 1 628	644 6 328	614 101 718	812	—	—	—	
61	—	—	—	—	—	—	—	—	510 101	2 054 515	9 720 254	
63	2 056 173	436 421	4 331 727	446 483	972 1 619	752 6 851	335 114 839	927	—	—	—	
平成元	—	—	—	—	—	—	—	—	491 359	2 282 039	11 156 258	
3	2 067 206	475 983	4 772 709	573 164	698 1 591	223 6 936	526 140 638	104	—	—	—	
平成4年	—	—	—	—	—	—	—	—	474 048	2 448 163	13 135 001	
北海道	82 431	19 523	192 102	17 766	197 62	908 331	488 6 995	080 19	285 86	172 432	412	
青森県	26 307	4 460	38 598	2 474	088 21	847 87	706 1 473	301 4	931 17	151 79	461	
岩手県	24 826	4 144	33 571	2 522	850 20	682 82	559 1 360	937 4	131 15	811 78	876	
宮城県	40 020	10 344	105 035	12 131	724 29	676 131	193 2 508	937 6	930 35	206 186	322	
秋田県	23 548	3 639	30 523	2 257	899 19	909 77	178 1 231	864 3	181 12	339 61	774	
山形県	23 547	4 349	34 194	2 378	612 19	198 72	761 1 272	263 3	793 14	004 74	855	
福島県	36 404	6 927	54 872	4 170	126 29	477 119	643 2 115	882 6	091 25	873 136	267	
茨城県	42 733	7 956	64 574	5 188	574 34	777 146	226 3 048	356 8	863 45	309 232	450	
栃木県	32 701	7 155	55 892	4 403	744 25	546 104	617 2 234	783 7	390 33	889 177	485	
群馬県	33 038	7 025	56 648	4 948	464 26	013 104	061 2 174	563 7	168 33	825 177	550	
埼玉県	75 330	15 711	134 922	11 808	223 59	619 287	762 6 262	572 17	901 110	946 540	740	
千葉県	64 245	12 084	109 434	8 492	902 52	161 296	983 5 776	137 15	902 100	035 517	921	
東京都	216 768	73 810	1 005 251	198 942	640 142	958 724	098 18 862	750 60	313 428	226 2 750	660	
神奈川県	89 501	17 806	175 286	16 814	663 71	695 372	693 8 682	261 25	110 182	004 956	645	
新潟県	46 532	9 543	86 516	6 813	094 36	989 144	837 2 513	287 6	867 28	857 165	456	
富山県	22 855	4 532	39 258	3 429	218 18	323 69	909 1 267	552 3	455 14	230 76	974	
石川県	22 764	5 372	45 309	4 212	978 17	392 70	359 1 335	139 4	557 19	150 107	296	
福井県	16 610	3 452	28 899	2 103	342 13	158 50	989 943	733 3	174 11	483 68	857	
福山県	15 739	2 734	21 807	1 342	069 13	005 47	815 958	955 3	901 16	046 81	065	
山梨県	36 219	7 065	61 580	5 850	444 29	154 121	631 2 515	740 7	584 30	271 179	274	
岐阜県	37 346	8 848	68 548	4 310	970 28	498 111	296 2 204	231 9	523 37	871 209	773	
静岡県	65 439	15 058	123 178	11 734	509 50	381 204	314 4 135	184 13	163 61	721 342	545	
愛知県	112 915	32 641	354 039	56 341	730 80	274 361	892 8 126	556 33	677 168	198 882	150	
三重県	30 537	5 486	43 077	2 723	693 25	051 98	483 1 991	488 6	999 28	955 154	930	
滋賀県	18 541	3 086	23 482	1 609	196 15	455 66	887 1 273	114 3	328 17	800 92	955	
京都府	47 891	11 134	108 290	7 051	379 36	757 156	820 3 099	211 12	451 63	499 335	942	
大阪府	164 438	52 253	617 798	86 669	827 112	185 505	149 11 447	684 49	527 252	860 1 336	236	
兵庫県	87 409	17 369	153 070	12 162	318 70	040 297	907 5 973	551 26	130 125	688 615	499	
奈良県	18 255	2 434	18 236	1 057	749 15	821 64	801 1 216	780 3	936 21	957 105	461	
和歌山県	21 587	3 492	26 124	1 311	472 18	095 63	483 1 006	354 4	566 17	470 82	648	
鳥取県	11 062	2 135	17 220	1 116	226 8	927 37	071 633	856 2	109 7	414 40	321	
島根県	15 823	2 727	20 598	1 175	575 13	096 47	471 769	643 2	075 7	497 40	643	
岡山県	32 765	6 305	59 131	4 606	395 26	460 109	178 2 022	106 7	010 28	989 149	378	
広島県	51 235	12 559	123 133	13 426	265 38	676 166	400 3 342	016 11	329 45	030 235	006	
山口県	30 110	5 487	43 192	3 252	288 24	623 98	148 1 626	210 4	855 20	238 98	603	
徳島県	17 286	2 879	22 887	1 209	587 14	407 48	388 787	537 3	502 12	448 57	245	
香川県	20 610	4 818	42 446	4 064	482 15	792 61	549 1 294	163 4	293 16	992 84	779	
愛媛県	29 341	5 583	45 352	3 255	076 23	758 88	160 1 445	595 5	741 21	889 102	464	
高知県	17 586	2 766	22 731	1 112	473 14	820 54	179 799	706 4	076 13	377 57	951	
福岡県	85 640	20 768	217 614	21 469	332 64	872 282	260 5 168	292 15	924 88	199 430	035	
佐賀県	16 016	2 690	21 294	1 277	020 13	326 51	352 827	086 2	564 10	406 51	901	
長崎県	27 634	4 527	37 385	2 260	549 23	107 87	499 1 328	595 4	434 19	377 93	598	
熊本県	23 155	5 893	50 747	3 397	609 26	262 107	351 1 728	082 5	111 23	735 123	236	
大分県	23 060	3 898	31 302	1 755	295 19	162 77	693 1 225	462 3	787 15	199 74	355	
宮崎県	21 664	4 120	31 845	2 059	815 17	544 70	280 1 136	414 3	615 14	559 69	205	
鹿児島県	33 436	5 581	45 043	3 074	398 27	855 103	069 1 596	121 5	212 22	621 100	685	
沖縄県	25 307	3 815	30 696	1 627	619 21	492 70	938 898	976 4	454 23	347 85	121	

第 13 章  
金 融

資料 通商産業大臣官房調査統計部「商業統計表」大阪府分については「商業統計調査結果表」「大阪の商業」「大阪の商業(一般飲食店)」

# 第13章 金融

平成4年度の日本経済は国内景気の調整色が一段と深まる中、金融緩和政策が継続され、年度中3次にわたり公定歩合の引き下げが実施された。この結果、公定歩合は2.5%と史上最低水準にまで低下した。

一方、マネーサプライ【M<sub>2</sub>(現金要求払い預金と定期性預金の和) + CD(譲渡性預金)】については、平均残高で、9月に統計開始(昭和42年)以来、初の前年割れを記録するなど低迷状態を続けた。

金融自由化については、昭和60年7月「市場アクセス改善の為のアクションプログラムの骨格」において、大口定期預金金利規制の緩和及び撤廃、MMC、CDに関する規制の緩和について具体的なスケジュールが打ち出され、それに沿って自由化がすすめられてきた。平成4年度では6月に小口MMCの最低預入金額が廃止され、期日指定定期預金を除く規定期が廃止された。また、流動性預金において新型の貯蓄預金が導入された。さらに短期金融市場では、7月に手形先日付取引が開始されたほか、1年物ユーロ円金利先物が上場された。

一方、金融制度改革に関しても、業態別子会社方式による業務の相互参入を柱とする金融制度改革法が6月に成立した。

証券取引では、大阪証券取引所で昭和63年9月から、先物取引(日経225先物)、平成元年6月からはオプション取引(日経225オプション)がスタートした。

## 預 金

預金については、昨年度に比べて実質で4.4%減少した(大阪銀行協会社員銀行)。最近の伸び率をみると昭和63年度の25.4%増をピークに平成2~4年度は1.7%増、2.6%減、4.4%減と低調な伸びとなっている。

## 貸 出

貸出金利の大幅な低下(全国銀行の新規貸出約定平均金利 平成4年初6.45%→平成5年3月4.53%)にもかかわらず、金融機関貸出が低迷状態を続けたことが今次金融緩和局面での大きな特徴となった。

## 株式市場

株式市場は、年初、第3次公定歩合引き下げやニューヨーク株式の最高値更新などを背景に大幅高で始まったが、2月に入り証券不祥事や決算対策売りなどが重なり厳しい相場展開となった。4月には第4次公定歩合引き下げにもかかわらず、250種修正株価平均が1万9000円台を割り込んで、5年半ぶりの低水準にまで落ち、売高も昭和33年7月来の低水準を記録するなど急減した。その後も低迷を続け、8月には本年最安値の1万5537円を記録した。9月には2万円台に回復したものの、一進一退で推移しながら年末にかけては景気の先行き懸念が強まって軟調を重ね、大納会も低調裏に終了した。

こうした中、年間の売買高は121億株で、前年比9.7%の増となったものの、昭和63年の約1/3程度の売買高にとどまった。

市場開設5年目をむかえた日経225先物市場は、厳しい取引状況となり、年間の総取引高は1193万単位(前年比44.9%減)、取引契約金額は219兆8716億円(同59.0%減)とほぼ前年の半分の市場規模にとどまった。

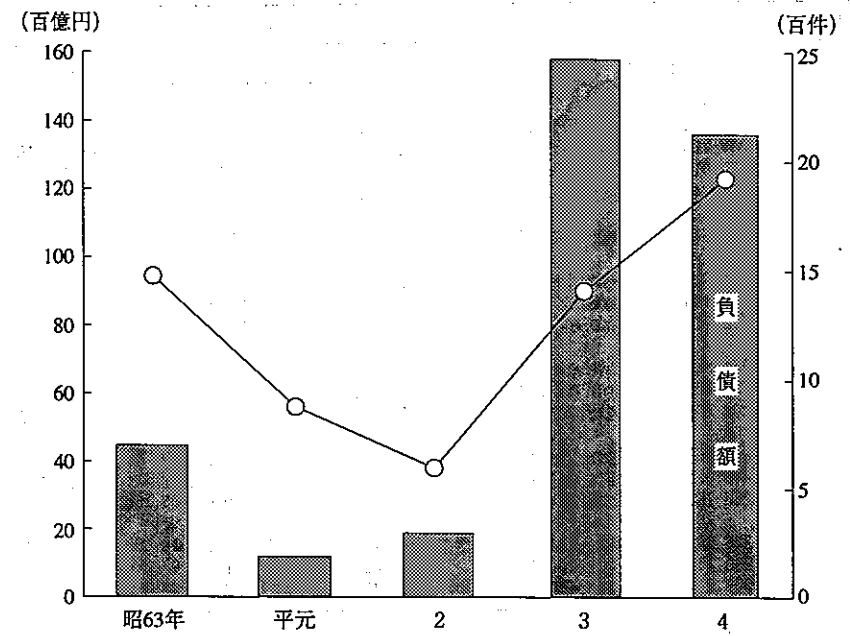
また、4年目をむかえた日経225オプションも前年比でマイナス21.8%となる926万単位の取引きとなった。

## 企業倒産

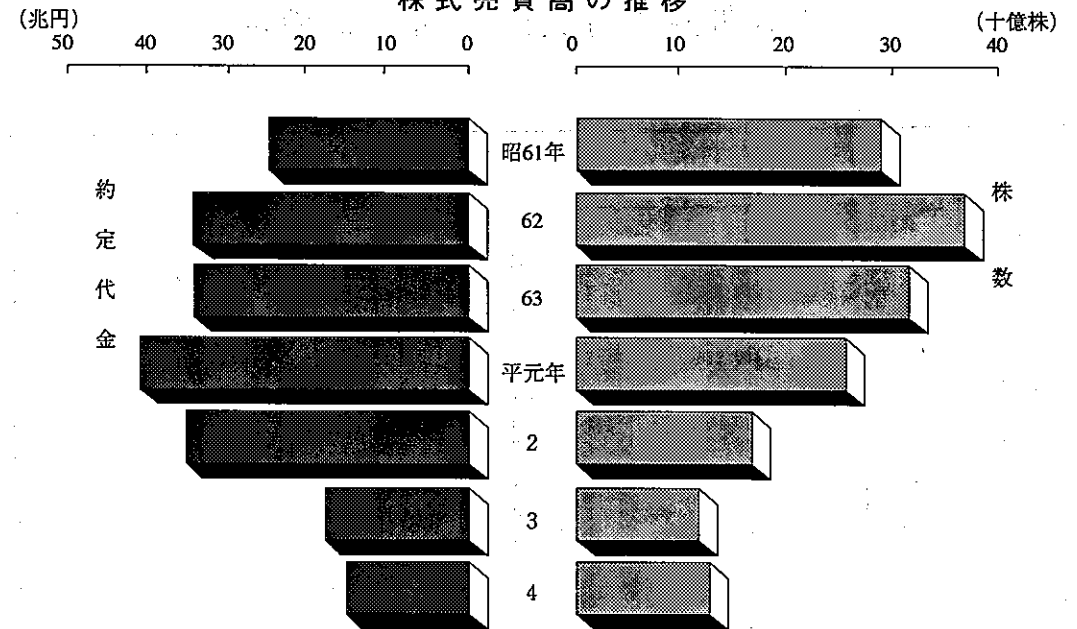
平成4年度の企業の倒産件数は府内で1914件(前年比36.8%増)、負債額1兆3915億円(同12.1%減)となった。

※負債1000万円以上、内整理その他を含む。

## 企業倒産件数と負債額の推移



## 株式売買高の推移



第1表 日本銀行大阪支店主要勘定

1) 各年度末(月末)又は年度中(月中)のものである。

年度月	準備預金		貸出		銀行券	財政
	残高	増減(△)	残高	増減(△)	(△印=還収超)	(△印=掲超)
	百万円					
昭和63年度	423 084	△ 104 515	791 142	△ 125 249	1 392 652	△ 6 316 831
平成元	389 706	△ 33 378	953 157	162 015	1 806 515	△ 6 718 800
2	675 611	285 905	565 725	△ 387 432	977 739	△ 7 563 006
3	277 242	△ 398 369	556 599	△ 9 126	1 142 181	△ 9 760 551
平成4年度	209 817	△ 67 425	775 409	218 810	1 018 276	△ 8 373 979
4年4月	351 617	74 375	781 677	225 078	90 911	△ 857 930
5	320 436	△ 31 181	909 688	128 011	△ 76 259	△ 505 280
6	212 271	△ 108 165	783 755	△ 125 933	251 879	△ 1 308 488
7	231 825	19 554	784 665	910	60 683	△ 699 906
8	285 605	53 780	837 991	53 326	26 544	△ 685 994
9	204 106	△ 81 499	774 667	△ 63 324	54 487	△ 735 918
10	228 850	24 744	741 597	△ 33 070	69 372	△ 477 984
11	270 025	41 175	761 784	20 187	122 167	△ 393 352
12	262 750	△ 7 275	821 858	60 074	519 153	△ 1 288 148
5年1月	238 698	△ 24 052	766 123	△ 55 735	△ 246 457	△ 792 496
2	259 138	20 440	768 009	1 886	159 530	△ 488 054
3	209 817	△ 49 321	775 409	7 400	△ 53 734	△ 130 429

資料 日本銀行大阪支店営業課

第2表 日本開発銀行大阪支店主要勘定

1) 各年度末(月末)又は年度中(月中)のものである。

年度月	貸付高		貸付残高		貸付受入金	貸付償還金
	貸付高	開発資金貸付	貸付残高	開発資金貸付		
	百万円					
昭和63年度	231 713	231 713	1 303 542	1 303 542	1 400	139
平成元	248 707	248 707	1 428 258	1 428 258	0	261
2	262 527	262 527	1 577 552	1 577 552	0	17
3	313 010	313 010	1 766 224	1 766 224	200	0
平成4年度	400 220	400 220	2 034 281	2 034 281	0	0
4年4月	3 200	3 200	1 758 311	1 758 311	0	0
5	15 150	15 150	1 769 598	1 769 598	100	0
6	48 230	48 230	1 809 597	1 809 597	5 300	0
7	12 520	12 520	1 813 752	1 813 752	5 900	0
8	2 260	2 260	1 803 080	1 803 080	200	0
9	96 195	96 195	1 877 572	1 877 572	4 370	0
10	5 920	5 920	1 874 309	1 874 309	4 420	0
11	4 580	4 580	1 872 058	1 872 058	4 780	0
12	19 215	19 215	1 884 015	1 884 015	2 355	0
5年1月	9 500	9 500	1 886 555	1 886 555	2 685	0
2	33 420	33 420	1 913 731	1 913 731	2 255	20 501
3	150 030	150 030	2 034 281	2 034 281	0	0

資料 日本開発銀行大阪支店総務課

第3表 中小企業金融公庫大阪支店主要勘定

1) 各年度末(月末)又は年度中(月中)のものである。

年度月	貸付残高	うち直接貸付	貸付高		
			総額	直接貸付	代理貸付
	百万円				
昭和63年度	308 986	269 225	152 067	113 289	38 778
平成元	434 289	336 087	200 730	125 334	75 396
2	496 293	366 604	145 110	87 353	57 757
3	556 255	372 101	177 815	78 444	99 371
平成4年度	596 986	396 652	199 598	108 952	90 646
4年4月	551 689	371 102	7 689	5 773	1 916
5	563 231	378 140	22 803	12 790	10 013
6	578 404	385 642	28 560	14 248	14 312
7	575 276	384 163	10 070	5 343	4 727
8	570 526	381 570	6 431	2 480	3 951
9	574 361	387 687	16 912	12 952	3 960
10	577 682	387 444	17 438	6 470	10 968
11	582 238	389 484	18 436	10 304	8 132
12	591 894	394 859	25 038	14 754	10 284
5年1月	589 840	392 629	9 558	4 122	5 436
2	586 894	392 007	10 979	6 923	4 056
3	596 986	396 652	25 684	12 793	12 891

資料 中小企業金融公庫

第4表 国民金融公庫主要勘定

1) 大阪府管内各支店分をまとめたもので、各年度末(月末)又は年度中(月中)のものである。

年度月	貸付残高				貸付高					
	総額	普通貸付	恩給貸付	その他の貸付	総額	普通貸付	うち直接扱	恩給貸付	その他の貸付	
	百万円									
昭和63年度	589 639	577 076	5 319	7 243	334 278	324 717	286 856	4 154	5 407	
平成元	670 371	654 579	4 473	11 318	361 452	350 996	310 327	3 655	6 800	
2	754 515	734 908	4 259	15 347	361 382	350 093	315 000	3 650	7 638	
3	833 369	802 508	4 148	26 712	418 183	399 353	347 685	3 667	15 162	
平成4年度	898 036	858 227	3 986	35 822	466 302	445 534	381 493	3 622	17 146	
4年4月	840 986	808 400	3 861	28 723	30 674	27 835	27 835	405	2 433	
5	839 795	806 818	4 026	28 950	35 756	34 725	29 947	196	833	
6	854 910	822 249	4 000	28 660	47 091	46 599	40 561	284	208	
7	857 591	825 745	3 864	27 982	40 256	39 777	34 775	341	137	
8	853 404	822 163	3 891	27 349	25 263	24 817	19 315	328	117	
9	861 151	829 897	4 023	27 230	34 270	33 679	31 628	172	417	
10	862 113	831 208	3 720	27 185	38 937	37 848	31 675	468	620	
11	884 203	852 102	3 872	28 228	55 615	53 857	49 228	178	1 578	
12	902 941	869 778	3 707	29 455	64 292	61 753	54 976	567	1 972	
5年1月	895 976	862 744	3 794	29 437	21 547	20 656	12 819	109	782	
2	894 930	859 996	3 820	31 113	24 735	21 953	20 223	349	2 431	
3	898 036	858 227	3 986	35 822	47 861	42 029	28 505	220	5 611	

資料 国民金融公庫大阪支店

第5表

日本銀行大阪支店

1) △は受超である。  
ア) 特別会計等は収支尻である。

年度月	財政資金		一般会計								
	対民間 収支尻合計	収支尻	受			払					
			租	税	その他	社会保障	防衛	公共事業	交付金	義務教育	その他
昭和63年度	△ 6 316 831	△ 4 738 022	6 124 590	23 371	564 017	30 773	153 013	219 182	191 730	251 224	
平成元	△ 6 718 800	△ 5 429 862	6 899 894	34 331	596 770	29 181	154 892	268 339	195 171	260 010	
2	△ 7 563 006	△ 6 241 135	7 831 395	37 757	613 159	31 528	175 053	334 259	207 421	266 549	
3	△ 9 760 551	△ 6 358 733	7 988 540	42 785	630 986	38 791	188 375	323 317	216 406	274 717	
平成4年度	△ 9 231 909	△ 5 690 626	7 479 024	30 795	660 766	31 265	252 574	379 038	213 622	281 928	
4年4月	△ 857 930	△ 618 071	854 034	5 899	64 673	7 764	48 485	61 622	13 664	45 654	
5	△ 1 363 210	△ 379 513	497 891	2 001	84 788	750	7 502	△ 853	14 186	14 006	
6	△ 1 308 488	△ 1 182 909	1 336 634	1 431	38 780	1 080	1 222	58 434	32 313	23 327	
7	△ 699 906	△ 473 579	575 163	1 716	56 301	2 111	3 579	6 712	10 995	23 602	
8	△ 695 994	△ 444 504	500 309	2 653	30 919	1 680	1 066	578	10 989	13 226	
9	△ 735 918	△ 299 817	421 023	2 048	55 383	1 904	2 347	28 021	20 300	15 299	
10	△ 477 984	△ 194 445	324 098	4 121	48 619	2 309	2 652	54 938	10 830	14 426	
11	△ 393 352	△ 240 191	354 285	1 703	54 467	1 559	1 451	32 922	10 828	14 570	
12	△ 1 288 148	△ 911 823	1 126 316	2 081	54 794	6 650	7 786	57 284	42 464	47 596	
5年1月	△ 792 496	△ 573 701	636 524	1 195	22 068	1 702	2 725	11 246	11 148	15 129	
2	△ 488 054	△ 236 208	314 885	1 901	45 747	2 046	4 816	1 796	11 147	15 026	
3	△ 130 429	△ 135 865	537 862	4 046	104 227	1 710	168 943	66 338	24 758	40 067	

資料 日本銀行大阪支店国庫課「管内財政資金対民間収支内訳」

第6表

大阪銀行協会

1) 国内に本店を有する銀行の大阪府下における本店並びに支店に関するもので、日本銀行、日本輸出入銀行、日本開発銀行、外国銀行をア) 店舗数には出張所は含まない。

年 月	ア) 銀行		預 金								
	店舗数	総 額	当座預金	普通預金	通知預金	納税準備預金	定期預金	円MMC	定期積立	非居住者円預金	その他の預金
昭和63年	736	353 399	24 217	42 951	22 720	152	251 444	28 098	780	157	10 823
平成元	1 159	472 980	39 844	56 213	20 557	171	335 884	35 746	2 303	141	17 644
2	1 178	481 701	32 274	56 681	19 326	181	346 102	65 925	1 987	220	24 698
3	1 203	456 288	32 100	57 612	16 909	218	322 594	35 103	1 967	190	24 494
平成4年	1 225	418 063	...	...	...	...	...	...	...	...	...
4年1月	1 203	437 998	26 522	53 217	13 788	161	319 909	30 321	1 989	188	22 016
2	1 205	450 833	34 639	55 324	15 032	184	320 812	27 500	2 013	205	22 408
3	1 209	462 604	36 235	57 919	17 876	201	321 301	25 283	2 051	228	26 594
4	1 214	439 981									
5	1 213	440 805									
6	1 215	433 753									
7	1 217	428 008									
8	1 218	427 809									
9	1 218	430 656									
10	1 221	423 964									
11	1 224	428 889									
12	1 225	418 063									

<形式変更>

要求払預金、定期性預金、その他預金

資料 大阪銀行協会「協会報」

財政資金対民間収支

ア) 特 別 会 計 等													
保 険	食糧管理	公 債	港 湾 地 港 空	郵 便 局	代 預	治 水	道 路 整 備	資 金 運 用 部	金 融 公 庫	そ の 他	調 整		
△ 2 172 706	△ 155 025	△ 171 047	28 934	△ 222 702	13 481	58 973	193 636	10 957	143 837	572 342	120 511		
△ 2 365 254	△ 128 035	△ 85 035	35 881	13 599	36 560	61 495	199 274	△ 28 629	280 078	556 734	134 394		
△ 2 821 302	△ 112 527	△ 174 865	26 445	643 242	32 090	60 055	195 977	53 433	260 778	515 693	170 156		
△ 3 045 205	△ 97 290	△ 131 886	21 133	△ 304 312	△ 13 081	74 219	218 746	△ 46 220	238 660	527 649	151 359		
△ 3 166 528	△ 96 049	△ 75 402	43 433	△ 641 658	21 742	85 784	268 039	9 002	210 479	494 920	164 679		
△ 237 233	△ 7 943	△ 21 222	4 328	△ 92 900	△ 77 781	34 096	84 994	3 582	9 926	23 088	25 047		
△ 378 350	△ 8 379	△ 17 367	1 911	32 806	△ 1 108	7 076	6 205	192 323	22 932	18 803	1 199		
△ 235 465	△ 8 902	68	10 410	△ 47 525	12 174	1 309	1 238	△ 447	30 572	86 713	26 279		
△ 227 691	△ 7 919	55 390	△ 2 375	△ 114 665	△ 7 484	1 391	3 827	956	17 950	53 396	564		
△ 231 588	△ 8 065	△ 11 863	6 709	△ 59 068	△ 7 582	2 756	11 300	825	△ 2 046	19 377	27 387		
△ 341 008	△ 8 926	△ 33 333	1 782	△ 8 202	50 846	△ 3 092	△ 3 318	△ 155 325	25 933	37 143	706		
△ 230 013	△ 7 684	△ 21 366	1 435	△ 41 021	△ 53 569	5 644	8 789	1 374	10 433	19 854	26 397		
△ 233 005	△ 6 846	△ 23 793	3 437	3 424	50 699	7 497	8 795	1 039	23 653	12 232	997		
△ 372 879	△ 8 086	50 365	2 216	△ 156 613	△ 73 570	5 162	16 833	738	34 927	100 868	27 217		
△ 209 386	△ 6 483	38 840	2 208	△ 122 083	25 314	3 817	9 669	395	△ 64	38 714	327		
△ 230 939	△ 8 661	△ 36 552	3 434	△ 57 473	7 003	4 723	9 711	2 391	7 283	19 253	27 752		
△ 238 971	△ 8 155	△ 54 569	7 938	21 662	96 800	15 405	109 996	△ 38 849	28 980	65 479	807		

社員銀行諸勘定

除く。

譲渡性預金	コーポレート・売渡手形	借入金	貸 出 金					コーポレート・買入手形	有 価 証 券	現 金 預 け 金	うち小切手・手形
			総 額	手形貸付	証書貸付	当座貸越	割引手形				
1 893	16 656	10 487	443 006	145 754	174 761	78 871	43 541	1 925	24 265	27 134	20 496
12 905	24 589	10 556	543 179	145 036	253 630	95 993	48 394	3 006	40 066	56 449	49 383
15 227	24 305	8 827	589 783	143 587	287 568	114 248	44 259	2 212	45 758	51 027	42 690
13 491	29 610	12 542	610 239	143 602	293 645	129 310	43 573	3 128	44 118	31 477	24 327
9 279	29 442	12 995	616 693	147 158	296 743	134 405	38 268	4 791	41 951	17 693	9 731
12 590	29 644	11 311	605 527	142 169	293 031	127 797	42 407	2 247	43 917	21 244	16 722
11 751	30 564	9 697	610 800	144 184	294 198	127 656	44 638	2 161	44 050	25 686	20 888
9 767	28 754	8 922	608 802	143 387	295 260	128 141	41 890	7 393	44 219	32 884	27 460
10 257	31 852	11 497	605 522	143 392	295 457	126 358	40 188	2 627	43 496	24 822	17 417
9 850	32 926	12 771	610 211	142 682	296 773	127 932	42 690	2 508	43 800	26 649	20 053
9 710	33 222	11 571	608 515	142 325	296 059	129 886	40 126	2 440	43 821	22 042	15 527
9 613	28 340	11 865	609 047	142 336	296 152	130 321	40 118	1 995	43 302	21 784	15 153
9 511	29 467	12 600	607 744	142 748	295 156	130 332	39 406	1 544	43 409	22 820	15 506
8 823	26 571	12 702	610 286	142 728	294 855	133 329	39 252	2 946	42 133	27 560	19 940
9 020	29 898	12 101	608 869	141 860	294 759	131 423	40 711	3 888	42 042	22 957	16 374
9 584	29 834	12 564	608 625	143 904	294 537	132 904	37 171	3 446	41 984	27 016	19 625
9 279	29 442	12 995	616 693	147 158	296 743	134 405	38 268	4 791	41 951	17 693	9 731

第7表

業種別銀行

1) 府下に所在する都市銀行、地方銀行、長期信用銀行及び信託銀行のものである。  
2) 合計は設備資金と運転資金との合計である。

業種	平成元年		平成2年		平成3年		平成4年		平成5年
	9月末	3月末	9月末	3月末	9月末	3月末	9月末	3月末	3月末
	百万円								
総額	43 596 114	46 263 303	47 143 953	48 018 302	47 766 301	48 108 426	47 753 222	48 023 294	
設備資金	12 661 556	13 841 370	15 035 823	15 788 604	16 403 193	17 039 075	17 536 462	17 691 589	
農業	47 327	50 743	69 494	86 864	86 410	88 201	87 560	89 845	
設備資金	25 047	29 698	38 932	45 345	47 654	48 489	51 389	54 276	
林業	11 667	13 422	12 179	13 592	14 654	16 673	16 362	17 232	
設備資金	3 720	3 054	3 235	5 497	5 808	6 224	6 045	4 754	
漁業	8 292	8 485	8 151	7 966	8 195	7 495	7 657	7 134	
設備資金	3 072	3 176	3 183	2 871	2 788	2 594	2 400	2 022	
鉱業	18 089	17 275	23 794	22 353	21 518	22 818	23 149	23 626	
設備資金	4 364	4 235	4 555	4 604	4 041	4 817	5 263	5 546	
建設業	2 179 515	2 414 366	2 345 090	2 392 720	2 405 117	2 543 378	2 546 827	2 692 637	
設備資金	431 937	485 662	512 282	522 614	569 138	620 849	659 397	643 655	
製造業	8 309 543	8 219 529	8 306 300	8 205 526	7 971 064	7 869 914	7 857 977	7 738 828	
設備資金	1 359 942	1 423 001	1 583 429	1 702 564	1 732 292	1 816 681	1 883 623	1 910 839	
食料品	300 704	313 788	318 267	307 342	302 871	300 534	297 628	294 918	
設備資金	81 554	87 219	90 004	97 673	97 916	102 712	103 078	99 894	
繊維品	1 292 440	1 317 272	1 345 200	1 286 854	1 262 497	1 240 260	1 211 527	1 154 242	
設備資金	184 941	191 992	212 855	219 363	219 812	234 022	248 022	254 948	
木材	174 305	174 478	172 493	179 903	166 097	161 635	158 801	162 990	
・木製品	25 035	27 172	27 127	31 296	32 160	34 629	35 165	37 199	
パルプ・紙	313 078	329 194	344 333	335 197	331 186	319 332	307 396	298 054	
・紙加工品	46 389	52 123	55 645	60 702	64 727	64 851	66 832	65 114	
出版・印刷	347 563	348 291	351 136	363 855	361 100	352 514	364 724	373 246	
・同関連産業	89 176	94 717	109 916	123 043	130 517	131 895	139 280	147 118	
化学工業	891 677	880 786	884 177	869 322	860 450	835 936	831 907	845 154	
設備資金	135 304	135 359	141 004	166 492	165 260	187 174	206 518	216 581	
石油精製	10 204	11 582	12 337	8 576	10 089	7 183	6 472	5 664	
設備資金	2 369	3 015	2 730	2 502	2 237	2 009	1 730	1 459	
窯業・土石	230 753	235 584	251 282	244 531	232 608	227 011	224 220	216 947	
製品	52 619	56 207	64 086	66 579	65 044	71 613	70 321	70 508	

貸出残高

業種	平成元年		平成2年		平成3年		平成4年		平成5年
	9月末	3月末	9月末	3月末	9月末	3月末	9月末	3月末	3月末
	百万円								
鉄鋼	848 818	822 394	779 710	787 691	775 084	788 484	769 361	739 749	
設備資金	190 949	189 444	192 861	208 700	203 171	210 163	212 362	213 024	
非鉄金属	305 606	307 547	347 183	340 608	327 576	273 934	243 664	243 615	
設備資金	33 051	35 601	62 351	63 573	60 944	38 224	38 896	38 522	
金属製品	689 566	695 379	713 812	725 953	682 768	682 900	662 005	666 301	
設備資金	110 203	119 683	144 672	156 458	161 514	162 569	167 355	170 472	
一般	971 303	1 001 386	1 036 666	1 033 405	976 295	965 007	941 299	916 134	
機械器具	132 722	148 982	163 584	176 903	182 329	191 747	202 968	204 534	
電気	450 501	470 553	481 901	448 889	446 470	425 341	413 723	390 095	
設備資金	60 831	61 748	71 696	76 577	80 252	85 289	85 972	87 129	
機械器具	60 831	61 748	71 696	76 577	80 252	85 289	85 972	87 129	
輸送用	436 556	367 577	328 838	351 415	351 599	389 808	548 134	559 812	
設備資金	44 828	41 191	44 719	49 306	52 297	74 104	75 097	79 171	
精密	117 073	119 351	118 806	121 971	119 346	133 230	122 990	116 100	
機械器具	19 939	21 805	23 666	24 959	27 933	31 017	29 159	28 733	
その他の	929 212	824 182	819 963	799 809	764 825	766 592	753 918	755 574	
製造業	149 923	156 630	176 399	178 324	186 042	194 545	200 743	196 290	
卸売・小売業	8 895 757	9 175 813	9 286 913	9 411 983	9 261 373	8 986 164	8 782 337	8 433 553	
飲食店	1 501 323	1 586 461	1 754 655	1 849 075	1 857 619	1 912 528	1 973 317	2 014 806	
設備資金	1 501 323	1 586 461	1 754 655	1 849 075	1 857 619	1 912 528	1 973 317	2 014 806	
金融	4 996 879	5 267 254	4 992 281	5 056 048	4 753 662	4 779 248	4 577 977	4 518 344	
・保険業	42 946	46 723	66 913	68 420	77 860	72 142	74 749	80 990	
設備資金	42 946	46 723	66 913	68 420	77 860	72 142	74 749	80 990	
不動産業	5 924 292	6 630 944	6 498 726	6 153 530	6 655 615	6 886 602	7 191 101	7 486 600	
設備資金	2 154 663	2 575 136	2 669 446	2 316 471	2 768 857	2 757 923	2 875 759	2 924 804	
運輸・通信業	1 137 796	1 183 362	1 262 051	1 300 163	1 323 345	1 345 963	1 362 160	1 410 664	
設備資金	388 406	428 303	479 595	524 150	538 637	587 966	612 662	673 407	
電気・ガス・水道	844 805	841 896	850 177	859 404	886 231	862 075	830 636	808 035	
・熱供給業	463 329	461 932	502 430	514 716	635 879	617 123	594 731	526 416	
設備資金	463 329	461 932	502 430	514 716	635 879	617 123	594 731	526 416	
サービス業	5 054 758	5 436 847	5 920 925	6 153 530	6 362 821	6 125 180	6 345 012	6 559 727	
設備資金	1 804 097	1 843 237	2 091 156	2 316 471	2 502 671	2 770 683	2 827 968	2 844 406	
地方公共団体	102 508	191 727	103 021	172 714	98 845	197 086	127 959	201 323	
設備資金	26 401	33 099	25 263	28 518	22 484	25 996	19 360	17 814	
その他	6 064 737	6 811 462	7 464 700	7 767 654	7 917 268	8 077 460	7 996 323	8 035 583	
設備資金	4 452 202	4 917 526	5 300 087	5 468 001	5 637 324	5 794 923	5 949 653	5 987 716	

第8表 都市別、金融機関預金・貸出状況

ア) 相互銀行の普通銀行への転換に伴い、平成元年度以降の計数には第二地方銀行協会加盟行(旧相互銀行)を含む。  
(各年度末現在)

市区郡	ア) 全国銀行			信用金庫		
	本支店数	預金	貸出金	本支店数	預金	貸出金
	店	百万円				
昭和63年度	736	46 472 930	45 010 079	445	4 543 936	3 738 181
平成元	1 163	59 023 940	56 430 282	454	5 175 930	4 528 356
2	1 183	56 978 470	59 937 675	465	5 655 777	5 057 956
3	1 210	54 840 987	61 825 604	474	5 708 881	5 096 078
平成4年度	1 225	52 146 197	62 465 967	475	5 548 893	5 019 483
大阪市	622	37 524 867	50 325 787	230	2 926 707	2 692 225
堺市	91	2 073 617	1 989 477	28	271 676	253 231
岸和田市	24	565 060	575 545	9	110 195	102 369
豊中市	43	1 100 959	760 787	17	204 178	154 870
池田市	12	440 974	271 704	3	27 479	25 502
吹田市	32	833 743	683 844	12	116 324	95 028
泉大津市	6	164 530	174 893	3	28 574	33 894
高槻市	29	681 287	433 462	15	132 048	119 412
貝塚市	11	180 332	148 086	4	55 001	56 558
守口市	14	437 297	434 689	10	92 742	87 009
枚方市	34	716 904	551 700	14	119 285	111 164
茨木市	19	619 922	407 711	8	105 429	91 938
八尾市	23	581 691	551 963	16	245 867	215 394
泉佐野市	18	376 743	379 657	3	25 066	28 965
富田林市	9	258 035	137 000	-	-	-
寝屋川市	27	591 057	459 555	8	74 282	67 329
河内長野市	9	251 351	140 136	1	13 023	11 036
松原市	14	326 770	298 973	3	60 338	53 134
大東市	11	225 770	170 307	5	47 193	41 521
和泉市	10	258 657	199 187	4	33 038	30 661
箕面市	11	318 233	172 034	3	31 909	24 717
柏原市	6	112 311	67 263	3	58 441	42 471
羽曳野市	7	166 921	104 633	3	46 802	36 347
門真市	13	374 494	398 444	7	64 424	64 011
摂津市	8	132 732	113 140	6	80 243	68 386
高石市	10	193 371	166 233	4	25 180	15 415
藤井寺市	8	303 987	239 696	2	16 730	15 482
東大阪市	54	1 498 851	1 576 937	39	420 564	392 297
南泉市	9	137 547	103 542	2	15 647	10 042
四條畷市	6	89 116	77 983	3	27 533	16 293
交野市	5	88 542	52 711	2	13 882	13 309
大阪狭山市	5	151 034	74 299	5	28 793	29 996
大阪南	7	102 729	89 555	-	-	-
市部	1 207	51 879 434	62 330 933	472	5 518 593	5 000 006
郡部	18	266 763	135 034	3	30 300	19 477

資料 大阪銀行協会、大阪府信用金庫協会

第9表 中小金融機関の預金・貸出額

1) 府下に所在する各店舗のものである。  
(各年度末現在)

年度	商工組合	農林	信用組合	労働金庫	信用金庫	農業	
	中央金庫	中央金庫				協同組合	
昭和63年度	預金	億円 2 196	10 399	28 311	3 049	45 439	20 605
	貸出	10 905	9 253	23 668	1 630	37 381	2 900
平成元	預金	2 456	7 083	38 764	3 357	51 759	23 336
	貸出	12 001	10 176	33 913	1 890	45 283	3 389
2	預金	2 577	8 957	45 790	3 582	56 557	25 036
	貸出	13 307	11 121	41 947	2 083	50 579	4 170
3	預金	2 741	10 442	43 741	3 837	57 088	26 425
	貸出	14 153	11 373	39 083	2 280	50 960	5 151
平成4年度	預金	2 571	12 495	44 155	4 076	55 488	26 818
	貸出	14 487	14 931	38 875	2 546	50 194	6 075

資料 日本銀行調査統計局「都道府県別経済統計」、農林中央金庫調

第10表 郵便貯金の現在高

1) 大阪府管内における各年度末(月末)又は年度中(月中)のものである。  
ア) 記録不能金を含む。イ) 進学積立貯金、住宅積立貯金を含まない。ウ) 6カ月積立貯金、福祉積立貯金を含む。  
エ) 割増金付定期貯金、財形定期貯金、担保定期貯金を含まない。

年度月	ア) 総数		うち 通常貯金		うち イ) 積立貯金		うち ウ) 定期貯金		うち エ) 定期貯金	
	口座数又は貯金証書数	金額	口座数	金額	口座数	金額	貯金証書数	金額	貯金証書数	金額
	千件	百万円								
昭和63年度	32 361	9 202 175	6 332	690 494	713	71 077	70	58 147	21 799	7 869 976
平成元	32 567	9 811 246	7 373	2 176 891	692	72 482	145	295 490	20 727	6 703 943
2	28 596	9 647 313	6 762	873 163	682	71 864	450	855 376	17 207	7 197 468
3	31 025	11 166 238	7 136	892 731	680	75 518	308	563 881	18 658	8 712 278
平成4年度	33 550	11 732 450	7 416	925 253	671	76 557	33	30 874	20 471	9 571 863
4年4月	31 074	10 842 472	7 179	902 728	678	73 524	128	128 708	25 470	8 808 533
5	37 874	10 872 073	7 202	857 872	677	72 392	130	128 737	25 535	8 872 011
6	31 439	10 968 346	7 235	888 669	679	72 770	127	121 969	19 012	8 927 034
7	31 786	11 052 773	7 257	884 845	681	73 858	113	107 154	19 260	9 004 459
8	32 021	11 131 727	7 275	884 024	679	75 334	105	100 368	19 425	9 070 642
9	32 138	11 159 354	7 298	865 924	677	76 799	96	92 319	19 501	9 112 631
10	32 265	11 235 765	7 327	898 725	674	77 102	81	72 697	19 591	9 163 335
11	32 387	11 285 440	7 369	879 934	673	77 197	68	59 545	19 657	9 233 228
12	32 847	11 504 217	7 413	943 776	671	76 987	54	47 481	19 965	9 362 727
5年1月	33 295	11 581 336	7 488	940 929	671	77 204	46	40 571	20 227	9 428 372
2	33 547	11 688 288	7 509	937 056	669	76 517	39	35 580	20 395	9 521 081
3	33 550	11 732 450	7 416	925 253	671	76 557	33	30 874	20 471	9 571 863

資料 大阪貯金事務センター「事業概況表」

第11表 手形交換高及び不渡手形

1) 各年末(月末)又は年中(月中)のものである。  
2) 取引停止処分は不渡届出に基づく取引停止処分数、手形交換高及び不渡手形は交換呈示日における月中合計。

年月	大阪						全国					
	手形交換高		不渡手形(実数)		取引停止処分		手形交換高		不渡手形(実数)		取引停止処分	
	枚数	金額	枚数	金額	人員	金額	枚数	金額	枚数	金額	人員	金額
昭和63年	千枚	百万円			人	百万円						
平成元	63 526	325 237 190	78	179 315	2 110	9 411	394 511	3 991 716 523	535	1 115 741	16 888	69 808
2	61 560	348 718 192	48	94 735	1 196	7 102	382 060	4 468 971 335	366	820 545	11 600	51 242
3	61 264	376 444 638	37	173 835	1 103	28 972	382 745	4 797 290 629	309	1 188 054	10 083	108 285
	58 416	335 064 126	68	478 833	2 142	53 865	367 124	4 037 464 670	445	2 262 978	15 334	157 740
平成4年	55 436	302 539 400	86	315 050	2 493	18 092	350 245	3 563 497 410	536	1 729 997	17 967	115 565
1月	4 262	24 523 333	6	21 185	170	861	26 825	298 181 294	36	119 878	1 179	6 631
2	3 861	21 175 044	5	20 908	182	1 683	24 785	264 714 945	33	122 051	1 270	9 423
3	5 120	31 311 696	8	25 733	201	825	32 269	354 004 858	49	166 210	1 441	8 154
4	4 612	27 787 601	7	26 966	201	1 671	28 993	324 170 202	43	161 024	1 411	10 778
5	4 053	21 983 220	5	14 323	216	1 132	25 518	258 410 996	34	116 929	1 554	9 060
6	5 058	28 598 400	10	42 705	207	3 309	31 744	318 668 710	56	201 545	1 458	10 219
7	5 384	25 145 211	8	32 306	210	1 266	33 572	310 537 902	46	145 313	1 555	9 159
8	4 395	24 296 723	7	21 697	221	1 103	27 516	280 529 947	45	129 550	1 423	8 233
9	4 437	25 681 381	7	26 083	197	1 243	28 154	303 451 323	47	145 378	1 502	13 642
10	4 047	22 078 515	6	17 869	236	1 269	25 562	286 402 628	37	112 590	1 688	8 666
11	4 738	23 403 952	10	37 001	191	1 964	29 608	266 311 780	57	155 967	1 509	9 513
12	5 469	26 554 324	8	28 274	261	1 767	34 901	298 112 005	48	153 556	1 707	12 082

資料 (株)東京銀行協会「手形交換統計年報」  
(株)大阪銀行協会「協会報」

第12表 業種別手形取引停止処分件数

1) 資本金100万円以上の法人に関するものである。

業種	昭和63年	平成元年	平成2年	平成3年	平成4年	業種	昭和63年	平成元年	平成2年	平成3年	平成4年
	総数	865	468	441	1 110		1 320	化学薬品	8	1	3
製造業	215	123	100	191	252	化学薬品	11	3	5	9	21
食糧	8	10	5	10	9	化学薬品	4	1	2	7	14
繊維	47	30	17	33	41	化学薬品	10	4	2	10	12
木材	8	3	6	11	9	化学薬品	21	13	13	25	35
出版	13	8	7	19	24	化学薬品	67	38	38	80	104
化学	11	10	3	12	2	小売業	136	58	55	121	158
石油	—	—	—	—	—	飲食	7	7	3	23	21
石炭	3	—	—	4	3	その他	7	2	2	2	7
鉄鋼	1	—	—	3	7	農林・漁業・林業	122	49	50	96	130
非鉄	8	2	—	6	8	建設	3	—	1	—	—
金属	—	—	—	1	5	運輸	—	1	—	—	1
機械	21	9	12	27	36	建設	142	84	77	201	236
電気	12	4	14	22	36	運輸	52	25	30	178	156
精密	14	6	7	11	17	通信	30	11	7	32	35
輸送	2	—	1	2	—	サービス	79	49	44	115	146
その他	1	6	3	2	7	旅行	—	—	2	5	4
卸売	66	35	25	28	48	その他	6	3	2	9	13
飲食	183	95	111	247	326	その他	73	46	40	101	129
繊維	22	15	10	35	40						
	40	20	38	72	85						

資料 (株)東京銀行協会「手形交換統計年報」

第13表 業種別企業倒産状況

1) 負債金額1000万円以上のもので、内整理その他を含む。(各年末現在)

業種	昭和63年		平成元年		平成2年		平成3年		平成4年	
	件数	負債額	件数	負債額	件数	負債額	件数	負債額	件数	負債額
総数	1 467	425 703	828	107 261	612	184 965	1 399	1 583 211	1 914	1 391 549
製造業	291	30 290	170	15 720	79	6 030	201	134 195	412	218 398
食品	12	595	5	100	2	50	9	3 720	8	1 205
繊維	37	2 970	13	700	8	580	14	1 700	66	117 630
鉄鋼	60	5 895	52	6 330	12	1 250	43	29 330	76	13 176
機械	40	5 545	35	4 975	13	1 150	44	15 975	77	31 638
卸・小売業	687	91 407	392	39 910	330	14 248	594	660 106	745	294 238
食品	109	6 870	105	13 730	42	3 980	112	483 722	132	47 710
繊維	155	24 518	78	7 790	80	11 357	134	46 095	171	115 144
鉄鋼	22	2 360	9	3 220	14	2 920	15	34 075	30	10 834
機械	104	14 120	43	5 470	51	5 992	80	10 373	120	32 327
建設業	261	19 824	151	12 647	109	8 100	251	136 854	318	111 866
運輸・通信業	47	1 922	24	810	13	730	34	9 022	57	33 913
サービス業	109	87 462	65	3 580	43	7 548	139	25 729	177	50 268
その他	72	194 798	26	34 594	38	20 080	180	617 305	205	682 866
全国	10 123	2 059 146	7 234	1 194 568	6 468	1 944 541	10 723	7 960 029	14 167	7 563 028
近畿	2 240	555 973	1 313	164 672	1 009	254 548	2 276	2 147 374	3 009	1 667 621

資料 (株)帝国データバンク大阪支社「近畿の倒産」、(株)帝国データバンク「全国企業倒産集計」

第14表 株式売買高と株価指数

1) 売買高は市場内売買取引(立会場内売買取引及び立会場外売買取引)の合計で、売買片方計算のものである。約定代金は、この売買高にそれぞれの約定値段を乗じたものの合計である。

年月	大阪				300種株価指数 (43.1.4=100)	全国	
	売買高		約定代金			売買高	約定代金
	総額	うち第1部	総額	うち第1部			
昭和63年	千株		百万円				
平成元	31 690 865	30 570 461	34 504 440	32 992 583	1 783.72	328 311 087	332 757 241
2	25 096 201	23 514 241	41 679 499	39 053 233	2 202.24	256 296 385	386 395 016
3	17 186 654	15 726 739	35 812 653	31 738 742	1 813.09	145 837 175	231 837 121
平成4年	10 998 287	10 341 981	18 722 643	16 920 648	1 537.91	107 844 086	134 159 953
1月	12 069 122	11 664 989	15 574 812	14 985 807	1 157.83	82 563 372	80 455 788
2	1 239 200	1 214 879	1 799 008	1 735 800	1 357.18	5 844 432	6 942 367
3	1 743 542	1 715 057	2 226 069	2 165 518	1 313.21	6 262 296	7 412 115
4	4 971 904	4 931 313	5 706 971	5 637 883	1 228.13	13 099 762	14 102 244
5	361 298	337 689	651 520	619 584	1 118.29	6 592 221	6 160 187
6	384 004	358 187	792 627	749 047	1 182.89	6 465 547	6 308 655
7	337 488	312 380	546 637	492 816	1 113.88	6 072 748	5 572 488
8	328 230	298 230	505 934	454 101	1 072.32	5 757 211	5 050 064
9	459 252	429 417	638 414	597 520	1 040.03	7 224 541	6 132 158
10	468 508	438 973	618 821	586 298	1 163.36	8 576 291	7 664 049
11	314 919	265 609	382 180	340 559	1 102.47	5 288 977	4 595 178
12	429 968	391 353	507 222	466 927	1 079.29	5 026 432	4 400 325
	1 030 805	971 896	1 199 403	1 139 748	1 122.96	6 352 908	6 115 952

資料 大阪証券取引所「統計年報」

第15表

簡易生命保険の

1) 大阪府下における各年度中のものである。 2) 平成3年4月1日より「簡易生命保険」の計数に「郵便年金」の計数を含める。

年 度	新 契 約				年 度 末 現 在				受	
	件 数	保 険 料	保 険 金 額	一 件 平 均 保 険 金 額	件 数	保 険 金 額	一 件 平 均 保 険 金 額	総 数		
								口 数	金 額	
昭和63年度	487 453	5 621 566	1 121 106	2 300	4 096	7 982 125	1 949	18 043	474 772	
平成元	458 374	5 907 014	1 132 707	2 471	4 278	8 699 137	2 033	17 122	469 431	
2	495 280	6 680 914	1 282 049	2 589	4 491	9 511 791	2 118	16 202	500 902	
3	586 006	8 992 720	1 590 646	2 714	4 776	10 557 011	2 211	15 732	606 362	
平成4年度	635 408	10 517 507	1 782 010	2 805	5 070	11 653 901	2 299	14 239	739 695	

資料 近畿郵政局「近畿郵政局統計年報」

第16表 債券の種類別売買高

1) 各年末(月末)又は年中(月中)のものである。

年 月	総 額		売 買 高 内 訳										新株引 受権付 転換 社 債
	売 買 高	約 定 代 金	国 債	地方債	政 府 保証債	其 他 特殊債	金 融 債	社 債	うち利付 電 債	うち割引 電 債	円貨建 外国債	転換社債	
昭和63年	4 578 192	4 675 661	4 558 248	273	273	273	1 365	17 738	6 782	7 407	22	12 826 816	117 118
平成元	3 735 892	3 591 746	3 720 803	249	249	249	1 245	13 070	5 068	4 765	27	14 507 032	32
2	4 352 916	3 749 539	4 341 407	246	246	246	1 230	9 520	3 823	2 810	21	6 405 716	102
3	3 457 451	3 399 237	3 449 082	246	246	246	1 230	6 378	2 547	1 268	23	3 099 294	3
平成4年	1 266 979	1 336 431	1 261 537	246	247	247	1 235	3 439	1 242	221	27	1 941 177	-
1月	203 518	216 292	203 005	19	19	19	95	361	152	38	-	164 666	-
2	209 578	221 303	209 061	19	19	19	95	361	152	38	3	129 278	-
3	231 664	244 830	231 111	21	21	21	105	383	152	42	2	131 157	-
4	231 633	242 181	231 104	21	21	21	105	357	126	42	3	139 607	-
5	92 474	96 569	92 014	19	19	19	95	305	114	20	3	104 008	-
6	44 508	46 851	44 012	22	22	22	110	320	118	22	-	128 235	-
7	46 494	49 764	46 008	23	23	23	115	295	92	19	7	160 280	-
8	42 414	45 737	42 012	21	21	21	105	231	84	-	3	202 232	-
9	40 455	42 104	40 081	20	20	20	100	213	73	-	1	218 972	-
10	44 501	46 507	44 102	22	22	22	110	220	66	-	3	228 765	-
11	38 357	40 475	38 016	18	19	19	95	190	57	-	-	184 520	-
12	41 378	43 812	41 007	21	21	21	105	203	56	-	-	149 454	-

資料 大阪証券取引所「統計年報」

契約高及び受払高

入				払 出					
保 険 歳 入 金		保 険 貸 付 金		総 数		保 険 歳 出 金		保 険 貸 付 金	
口 数	金 額	口 数	金 額	口 数	金 額	口 数	金 額	口 数	金 額
17 806	444 324	237	30 448	700	310 953	467	263 074	233	47 879
16 888	438 581	234	30 851	693	302 143	473	253 771	220	48 372
15 976	469 558	226	31 344	749	339 453	510	279 742	239	59 711
15 501	571 061	232	35 301	859	379 832	587	309 515	273	70 317
13 997	697 305	242	42 390	963	447 348	660	370 085	303	77 264

第17表 郵便為替受払高

1) 大阪府下における各年度中のものである。

年 度	内 国 為 替				国 債 為 替				内 国 定 額 小 為 替			
	振 出 高		払 渡 高		振 出 高		払 渡 高		振 出 高		払 渡 高	
	口 数	金 額	口 数	金 額	口 数	金 額	口 数	金 額	口 数	金 額	口 数	金 額
昭和63年度	602 240	46 358	661 162	42 768	29 035	2 457	4 543	103	2 615 833	1 934	1 406 282	1 344
平成元	666 006	50 951	698 688	44 321	31 117	2 842	4 214	128	1 989 171	1 457	1 391 837	1 340
2	683 260	55 946	699 963	46 317	32 570	3 311	3 687	132	2 148 136	1 644	1 476 731	1 469
3	654 874	51 873	700 835	44 704	34 292	3 493	3 263	140	2 237 462	1 619	1 564 509	1 439
平成4年度	637 796	46 848	789 128	45 187	36 451	3 638	3 170	124	2 520 935	1 722	1 755 328	1 525

資料 近畿郵政局「近畿郵政局統計年報」



第18表 生命保険の契約状況

1) 生命保険協会に加入する民間23社と準会員3社の府下における契約状況をまとめたものである。  
ア) 個人保険の件数と団体保険の被保険者数を加えたものである。  
イ) 金額を被保険者数で除したものである。

Table with columns for Year (昭和63年度, 平成元, 2, 3, 平成4年度), Total (件数, 金額), Individual Insurance (件数, 金額, 平均保険金), and Group Insurance (件数, 被保険者数, 金額, 平均保険金).

資料 (株)生命保険協会「生命保険事業概況」

第19表 損害保険の契約状況

(1) 火災保険

1) 全損害保険会社(外国保険会社を除く)の取り扱った火災保険契約のうち、大阪府内の契約分を集計したものである。  
なお、各種月掛保険、簡易火災保険及び長期保険契約は除く。

Table with columns for Year (昭和62年度, 63, 平成元, 2, 平成3年度), New Policy (件数, 保険金額, 保険料), and Payment (件数, 保険金).

資料 損害保険料率算定会「火災保険統計」

(2) 自動車保険

1) 自動車保険料率算定会会員全損害保険会社(外国保険会社を含む)の取り扱った和文保険契約のうち、大阪府内契約分を集計したものである。  
ア) 原動機付自転車を除く。イ) 延台数である。

Table with columns for Year (昭和63年度, 平成元, 2, 3, 平成4年度), Policy Type (自動車損害賠償責任保険, 任意自動車保険), and Payment (件数, 保険料, 人数, 保険金).

資料 自動車保険料率算定会

第20表 大阪府の資金融資・貸付状況

Table with columns for Region (区), Year (昭和63年度, 平成元, 2, 3, 平成4年度), and Amount (件数, 金額).

資料 大阪府商工部金融課、団体育成課、ソフト産業振興課、福祉部福祉政策課、農林水産部農業協同組合課、建築部住宅政策課

第21表 大阪府中小企業信用保証協会保証件数及び金額

Table with columns for Year (昭和63年度, 平成元, 2, 3, 平成4年度), Guarantee Application (件数, 金額), Guarantee Commitment (件数, 金額), Guarantee Current High (件数, 金額), and Disbursement (件数, 金額).

資料 大阪府中小企業信用保証協会

第22表 大阪市信用保証協会保証件数及び金額

1) 大阪市特別融資分を含む。

Table with columns for Year (昭和63年度, 平成元, 2, 3, 平成4年度), Guarantee Application (件数, 金額), Guarantee Commitment (件数, 金額), Guarantee Current High (件数, 金額), and Disbursement (件数, 金額).

資料 大阪市信用保証協会

第 23 表 都道府県別、金融機関数及び預貯金残高

1) 各金融機関ごとに単位未満を切り捨てて集計しているため都道府県の合計と全国計数は一致しない。  
 2) 金融機関店舗の所在地区区分による。但し、信用組合の大阪府計数については、他府県にまたがるもの6店舗を含む。  
 ア) 店舗数には本支店(所)のほか出張所を含み、海外店舗を除く。又、郵便局の店舗数には貯金取扱局以外の店舗を含む。  
 イ) 各府県に属さない数値も含むため、都道府県計とは一致しない。(各年度末現在)

都道府県	ア) 金融機関店舗数				預貯金残高			
	全国銀行	信用金庫	信用組合	郵便局	全国銀行	信用金庫	信用組合	イ) 郵便局
	店				億円			
昭和63年度	11 054	7 741	2 924	23 949	3 752 944	660 924	169 695	1 258 691
平成元	15 878	7 814	2 945	24 056	4 196 213	750 622	198 616	1 345 722
2	16 244	8 146	2 974	24 161	4 434 408	823 097	222 324	1 362 803
3	16 603	8 233	2 989	24 190	4 347 812	851 156	224 498	1 556 006
平成4年度	16 751	8 371	3 012	24 303	4 262 529	874 850	230 697	1 700 906
北海道	534	556	165	1 558	100 494	39 436	7 491	67 250
青森県	210	106	39	358	28 145	6 216	2 002	14 526
岩手県	214	91	11	446	25 942	5 432	424	15 714
宮城県	313	91	42	443	52 321	5 692	1 969	22 977
秋田県	228	62	25	400	25 895	2 269	801	11 691
山形県	271	55	41	400	26 341	2 897	2 174	13 428
福島県	284	128	75	561	39 214	9 923	3 679	25 774
茨城県	331	115	84	517	69 444	12 319	8 368	41 095
栃木県	228	112	41	357	53 387	8 463	2 305	26 976
群馬県	223	186	91	347	52 639	16 412	5 714	27 116
埼玉県	500	313	37	618	145 607	43 071	3 132	77 507
千葉県	564	246	79	681	136 599	25 283	5 931	64 377
東京都	2 114	990	438	1 442	1 318 067	168 320	43 402	177 805
神奈川県	678	389	97	706	199 741	51 436	7 674	96 367
新潟県	365	123	132	703	59 773	8 858	8 042	30 021
富山県	210	118	25	299	35 055	8 365	1 079	14 913
石川県	251	151	28	342	32 959	9 980	976	16 427
福井県	195	116	12	249	23 376	7 707	837	14 038
山梨県	91	72	104	275	18 613	6 643	7 536	13 788
長野県	206	154	73	683	49 840	16 530	5 022	35 539
岐阜県	269	188	77	455	49 143	24 213	4 899	32 269
静岡県	441	392	9	600	86 085	40 666	603	49 802
愛知県	727	628	95	913	216 943	75 625	7 744	112 278
三重県	315	93	23	464	48 577	7 742	1 127	29 426
滋賀県	184	60	41	255	34 930	6 606	2 364	17 100
京都府	266	340	32	476	76 233	52 554	4 545	41 029
大阪府	1 335	475	311	1 093	438 031	55 488	44 155	123 057
兵庫県	625	417	120	944	137 753	52 399	11 707	81 168
奈良県	180	44	13	321	41 254	5 191	1 022	21 403
和歌山県	170	67	56	315	31 500	5 656	3 808	18 495
鳥取県	144	49	-	245	13 824	2 940	-	8 213
島根県	112	58	30	378	13 869	2 471	1 122	10 559
岡山県	252	175	43	533	41 841	12 043	3 557	33 166
広島県	424	201	128	698	77 132	18 248	7 253	46 867
山口県	220	115	20	417	37 327	6 343	1 854	25 323
徳島県	181	37	-	238	26 070	2 182	-	14 332
香川県	219	51	31	222	32 852	3 893	1 604	17 657
愛媛県	279	80	6	397	41 740	5 228	349	21 365
高知県	163	55	5	332	19 835	2 874	341	11 982
福岡県	744	199	95	787	126 553	11 337	5 134	63 832
佐賀県	147	39	27	204	16 248	2 023	1 227	11 938
長崎県	315	35	45	449	33 944	1 483	1 488	19 660
熊本県	242	81	39	567	36 485	4 489	1 354	24 224
大分県	193	97	46	406	24 431	5 281	2 519	16 163
宮崎県	177	72	12	310	18 808	3 649	194	11 925
鹿児島県	211	124	69	721	26 140	7 541	2 146	23 034
沖縄県	206	25	-	178	21 511	1 411	-	6 685

資料 日本銀行調査統計局「都道府県別経済統計」、郵政省「郵政行政統計年報」

# 第 14 章

## 物価及び家計