

第 31 表 都道府県別、警察官数、警察署・派出所・駐在所数等

1) 全国値と都道府県別値の合計との不一致は、四捨五入若しくは分類不詳等によるのが通常である。また、都道府県が収集した項目の全国値については、資料源にも示した報告書、若しくは調査結果の全国値、若しくは都道府県のデータの合算値のいずれかの場合によって異なる。

都道府県	警察官数	警察署・派出所・駐在所数	刑法犯認知件数		刑法犯検挙件数		道路交通法違反検挙件数	自殺者数	
			うち凶悪犯	うち窃盗犯	うち窃盗犯				
昭和 60 年	216 269	16 671	1 607 697	7 425	1 381 237	1 032 879	827 818	13 684 112	23 383
61	216 836	16 625	1 581 411	7 151	1 375 096	990 650	806 634	13 188 225	25 677
62	218 466	16 614	1 577 954	7 095	1 364 796	1 012 076	821 831	12 725 577	23 831
63	220 393	16 541	1 641 310	6 582	1 422 355	982 165	792 752	10 954 897	22 795
平成 元年	220 848	16 526	1 673 268	5 899	1 483 590	772 320	619 214	8 474 055	21 125
北海道	9 122	865	88 000	229	82 697	50 080	46 109	354 055	1 039
青森県	2 090	259	14 369	41	12 433	11 118	9 197	55 866	315
岩手県	1 990	243	11 563	40	9 925	7 429	5 855	60 230	383
宮城県	3 094	289	18 038	44	15 838	11 909	9 781	108 470	326
秋田県	1 824	268	7 518	35	6 454	5 024	4 002	65 433	361
山形県	1 839	236	9 823	50	7 253	8 652	5 984	81 069	269
福島県	2 852	269	20 519	73	18 284	12 105	10 092	100 440	384
茨城県	3 765	384	30 047	168	27 003	16 380	13 331	161 461	443
栃木県	2 570	315	18 595	67	16 605	10 418	9 156	147 997	338
群馬県	2 661	268	19 288	109	17 304	10 385	9 157	127 533	383
埼玉県	7 687	434	85 831	352	75 816	28 729	22 719	350 802	917
千葉県	8 491	492	92 024	313	83 619	41 553	37 024	332 780	737
東京都	41 092	1 344	221 431	960	186 931	82 094	54 908	1 005 385	1 697
神奈川県	12 938	692	95 183	410	83 206	40 060	31 305	676 580	1 020
新潟県	3 514	422	25 079	100	21 972	12 931	10 516	167 763	677
富山県	1 776	193	9 367	43	8 386	4 657	3 638	106 743	254
石川県	1 794	196	8 978	35	7 533	5 778	4 355	82 981	205
福井県	1 495	164	6 816	32	6 095	5 238	4 631	51 595	145
山梨県	1 427	175	7 477	45	6 745	3 394	2 805	64 558	158
長野県	2 862	362	22 243	83	20 088	12 753	10 665	175 921	405
岐阜県	2 828	289	16 077	80	14 355	8 209	6 689	83 378	356
静岡県	4 960	447	27 971	149	24 711	15 523	12 904	283 190	515
愛知県	11 301	663	91 765	206	83 232	48 075	40 989	503 198	1 024
三重県	2 494	331	18 513	58	16 431	9 025	7 210	94 085	290
滋賀県	1 778	191	16 399	52	14 410	7 920	6 865	98 076	194
京都府	5 971	350	34 182	107	29 867	18 374	14 433	255 756	408
大阪府	18 616	709	211 119	474	188 861	58 433	38 461	504 449	1 441
兵庫県	10 275	799	64 200	220	57 909	31 448	25 748	429 800	896
奈良県	1 949	217	18 566	43	16 526	8 176	6 726	77 225	196
和歌山県	1 870	218	18 136	64	15 963	10 195	9 254	86 121	244
鳥取県	1 094	160	6 719	38	5 656	5 210	3 812	55 075	124
島根県	1 393	232	6 610	27	5 569	4 279	3 295	56 741	190
岡山県	2 896	346	24 263	96	21 125	13 935	11 132	158 299	334
広島県	4 194	407	49 370	94	43 979	21 883	16 992	249 959	485
山口県	2 949	291	15 324	47	13 058	8 187	6 555	90 679	302
徳島県	1 374	215	8 703	38	7 908	5 692	4 880	69 347	152
香川県	1 569	178	11 093	55	9 557	7 477	5 921	75 708	192
愛媛県	2 145	262	21 265	63	19 631	9 823	8 266	76 377	309
高知県	1 464	150	13 128	52	12 089	8 426	7 340	50 359	189
福岡県	9 265	630	94 727	289	86 013	35 526	29 518	289 485	819
佐賀県	1 510	175	7 261	42	6 766	3 478	3 062	56 159	164
長崎県	2 864	331	11 483	50	9 567	7 337	5 431	72 291	276
熊本県	2 647	282	17 348	89	14 796	10 171	8 373	112 516	356
大分県	1 870	203	10 766	49	9 326	6 430	5 290	56 454	202
宮崎県	1 783	221	12 269	41	11 120	7 995	6 896	75 184	241
鹿児島県	2 684	331	18 040	76	16 364	9 735	8 430	130 827	363
沖縄県	2 222	169	15 802	70	14 614	10 671	9 512	105 655	204

 第 24 章
 災害及び事故

第24章 災害及び事故

水稲被害

平成3年における府下の水稲被害の概況は、被害面積7790ha、被害量3640t、被害率10.4%で、前年に比べ被害面積で2190ha(21.9%)の減少、被害量では710t(16.3%)の減少となった。

労働災害

平成3年における府下の労働災害による死傷者数は、死者が166人、負傷者(休業4日以上)が1万7895人、合わせて1万8061人で、前年に比べ死者、負傷者ともに減少した。

産業別にみると、製造業が6362人で全体の35.2%を占め最も多く、以下、建設業4017人(構成比22.2%)、陸上貨物取扱業1989人(同11.0%)の順となっている。最も多い製造業の中では、金属精錬業・金属工業が2759人と大きな割合を占めている。

火災

平成3年における府下の火災件数は、前年より427件減の3989件(前年比9.7%減)となったが、死傷者は49人増の770人(同6.8%増)、損害額は8億7218万円増の109億8182万円(同8.6%増)であった。

月別では、1月の400件(構成比10.0%)が最も多く、次いで、2月の391件(同9.8%)、3月の373件(同9.4%)の順となっている。

地域別では、火災件数全体の36.8%を占める大阪市地域が前年より76件(4.9%)減の1466件、三島地域が同じく134件(31.0%)減の298件、南河内地域が同じく71件(21.1%)減の266件となるなど、全地域で前年より減少した。

発火源別にみると、「たばこ・マッチ」が前年と比べ67件(4.0%)減の1611件で最も多く全体の40.4%を占め、次いで、「都市・プロパンガス関係」が125件(17.9%)減の573件(構成比14.4%)で続いている。

また、平成3年度末現在の府内の防火対象物数は、前年より5318棟(2.5%)増の21万7490棟となった。

交通事故

平成3年における府下の交通事故発生件数は、4万9220件(前年比6.6%増)、死者550人(同3.7%減)、負傷者6万1504人(同5.4%増)となった。

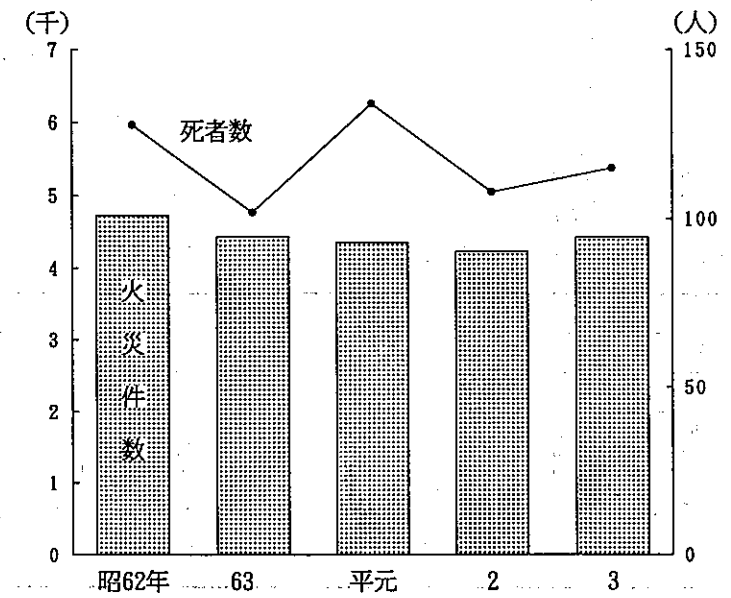
事故発生の主原因者となった第一当事者別では、車両関係4万6768件、歩行者1372件、不明1080件となっている。

このうち車両関係を車種別にみると、普通乗用車が2万3207件と47.1%を占め、以下、普通貨物自動車7154件(構成比14.5%)、軽貨物自動車5820件(同11.8%)、原付(50CC以下)3853件(同7.8%)、自転車2603件(同5.3%)の順となっている。また、法令違反別にみると、安全不確認1万2232件(構成比24.9%)、前方不注意1万213件(同20.7%)、指定場所一時不停止3956件(同8.0%)の順となっている。

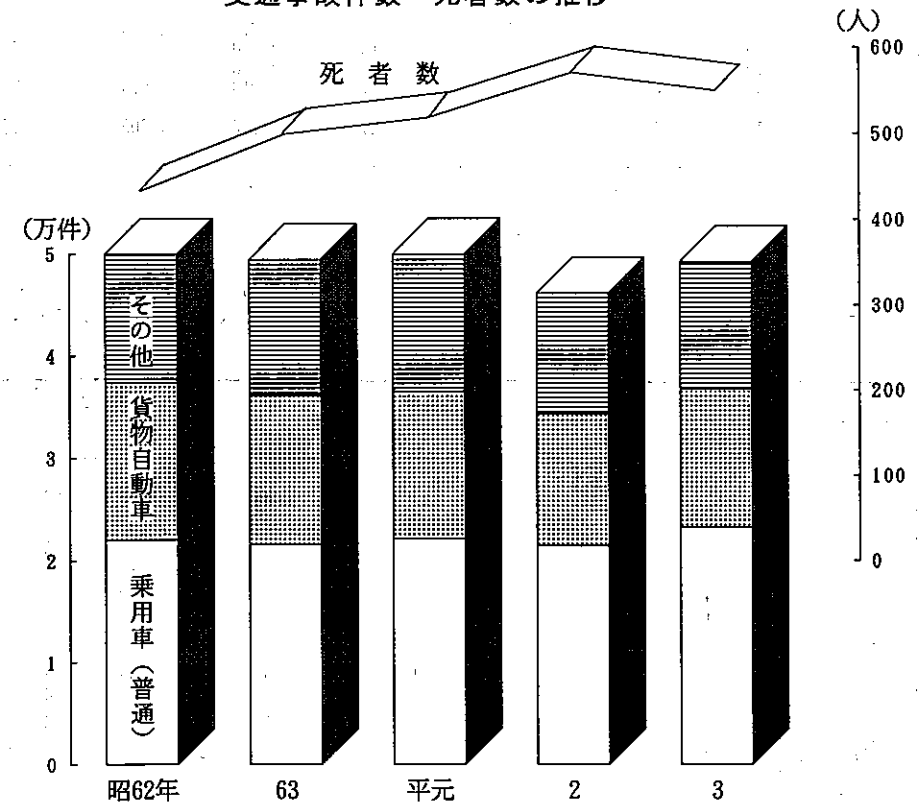
一方、歩行者関係の事故件数は、第一当事者及び第二当事者合わせて5819件で、死者165人、負傷者5992人となっており、横断中の事故が3807件と全体の65.4%を占めている。

なお、全国の交通事故発生件数は、66万2388件(前年比3.0%増)で、これを都道府県別にみると、神奈川県が5万3548件(構成比8.1%)が最も多く、以下、東京都5万1582件(同7.8%)、大阪府4万9220件(同7.4%)の順となっている。

火災件数と死者数の推移



交通事故件数・死者数の推移



第 1 表 水稻被害面積及び被害量

ア) 種類別の被害面積を合計した延べ面積。イ) 被害面積の作付面積に対する割合。
ウ) 被害量の年平均収量(単位面積当たり年平均収量×作付面積)に対する割合。

年次	総 数				気 象 被 害			
	ア) 被害面積		イ) 被害面積率		ウ) 被害量		ウ) 被害率	
	被害面積	被害面積率	被害量	被害率	被害面積	被害量	被害面積	被害量
昭和 62 年	8 510	92.1	4 650	12.1	429	153	426	145
昭和 63 年	7 860	86.9	3 430	9.1	297	109	290	103
平成 元 2 年	10 100	115.0	3 960	10.7	2 210	216	2 210	216
平成 3 年	9 980	117.7	4 350	12.1	2 190	1 050	2 090	1 030
平成 3 年	7 790	95.1	3 640	10.4	859	142	859	142

年次	病 害				うち 風 水 害			
	うち 干 冷 害		病 害		うち いもち病		うち 紋 枯 病	
	被害面積	被害量	被害面積	被害量	被害面積	被害量	被害面積	被害量
昭和 62 年	3	8	1 710	930	545	477	799	350
昭和 63 年	7	6	3 130	1 760	1 400	1 090	1 070	437
平成 元 2 年	—	—	4 110	2 420	2 050	1 700	1 300	532
平成 3 年	95	19	3 190	1 560	1 330	930	1 140	425
平成 3 年	—	—	2 540	1 330	960	695	951	413

年次	虫 害				その他の被害			
	うち ニカメイチュウ		うち ウンカ		被害面積		被害量	
	被害面積	被害量	被害面積	被害量	被害面積	被害量	被害面積	被害量
昭和 62 年	5 680	3 410	734	238	2 770	2 590	686	160
昭和 63 年	3 730	1 410	996	318	1 720	988	701	148
平成 元 2 年	3 070	1 190	955	292	1 350	818	675	135
平成 3 年	3 840	1 590	675	247	2 310	1 270	758	149
平成 3 年	3 610	2 020	779	227	1 920	1 600	778	148

資料 近畿農政局大阪統計情報事務所「大阪農林水産統計年報」

第 2 表 月別、火災件数、り災

1) 火災発生後各消防署の現場調査により作成した報告書を集計したもので、消防署のない町村については、当該町村役場から提出された報告書の集計結果である。

年月	火 災 件 数							焼 損 棟 数				建 物 林 野	
	総数	建物	林野	車両	船舶	航空機	その他	総数	全焼	半焼	部分焼	焼損面積	焼損面積
平成 3 年	3 989	2 676	61	645	6	—	601	3 472	306	258	2 908	83 569	926
1 月	400	266	8	53	—	—	73	348	32	35	281	7 772	179
2 月	391	262	19	59	—	—	51	366	54	17	295	19 112	225
3 月	373	260	4	60	3	—	46	348	40	31	277	9 916	64
4 月	347	237	9	61	—	—	40	303	25	24	254	5 078	70
5 月	329	219	4	48	—	—	58	300	27	22	251	8 817	27
6 月	257	162	—	51	—	—	44	210	17	12	181	6 301	—
7 月	272	184	2	44	1	—	41	243	16	16	211	4 340	35
8 月	353	215	6	63	1	—	68	285	24	22	239	4 253	18
9 月	310	192	3	60	1	—	54	246	21	18	207	4 498	243
10 月	268	200	2	34	—	—	32	237	16	15	206	2 906	9
11 月	317	227	2	50	—	—	38	280	19	21	240	6 404	22
12 月	372	252	2	62	—	—	56	306	15	25	266	4 172	34

資料 大阪府生活文化部消防防災課「大阪府消防統計」

第 3 表 産業別労働災害死傷者数

7) 休業4日以上の方。

産 業	総 数			死 者			ア) 負 傷 者		
	平成元年	平成2年	平成3年	平成元年	平成2年	平成3年	平成元年	平成2年	平成3年
全 産 業	20 000	19 034	18 061	156	168	166	19 844	18 866	17 895
製 造 業	7 226	6 862	6 362	33	37	40	7 193	6 825	6 322
木材又は木製品製造業	284	316	258	2	—	1	282	316	257
パルプ又は紙製造業	322	249	239	6	1	4	316	248	235
化学工業	3 249	3 043	2 759	12	21	15	3 237	3 022	2 744
金属精錬業	881	822	820	4	3	2	877	819	818
金属工業	272	247	242	—	2	1	272	245	241
一般機械器具製造業	231	273	238	—	—	1	231	273	237
電気機械器具製造業	1 987	1 912	1 806	9	10	16	1 978	1 902	1 790
輸送用機械器具製造業	8	10	4	—	—	1	8	10	3
他の製造業	4 632	4 305	4 017	65	74	63	4 567	4 231	3 954
土石採取業	318	339	290	3	5	5	315	334	285
建設業	2 180	2 081	1 989	24	23	26	2 156	2 058	1 963
交通運輸業	283	243	238	1	2	4	282	241	234
陸上貨物取扱業	16	13	17	—	—	—	16	13	17
港湾貨物取扱業	5 337	5 181	5 144	30	27	27	5 307	5 154	5 117
林業	—	—	—	—	—	—	—	—	—
その他	—	—	—	—	—	—	—	—	—

資料 大阪労働基準局安全課「労災保険給付データ」

世帯数、損害額等

1) 火災発生後各消防署の現場調査により作成した報告書を集計したもので、消防署のない町村については、当該町村役場から提出された報告書の集計結果である。

り災世帯数	り災人員	損 害 額							死 傷 者				
		総額	建築物	収容物	林野	車両	船舶	航空機	その他	死者	負傷者		
3 131	635	259	2 237	8 417	10 981 815	4 553 430	6 067 046	8 920 231 295	5 931	—	115 193	144	626
387	89	50	248	1 012	953 550	512 156	415 655	4 015 18 690	—	—	3 034	17	68
324	73	19	232	812	2 531 424	788 522	1 713 458	1 639 24 544	—	—	3 261	12	53
328	72	29	227	922	1 284 020	616 535	648 116	73 10 070	2 716	—	6 510	11	58
257	55	25	177	686	523 477	233 784	254 035	172 30 840	—	—	4 646	11	67
219	24	24	171	659	1 324 483	457 379	831 090	— 25 378	—	—	10 636	10	45
187	59	9	119	461	810 684	335 930	459 022	— 13 879	—	—	1 853	4	32
212	35	15	162	605	592 700	320 457	239 154	160 15 370	—	—	17 559	12	53
272	55	19	198	756	484 438	242 799	218 162	15 18 163	215	—	5 084	4	36
175	24	15	136	545	426 309	219 768	183 429	2 500 10 357	3 000	—	7 255	12	43
190	22	9	159	502	583 130	226 798	347 293	286 6 089	—	—	2 664	10	49
282	59	28	195	723	816 040	363 109	421 369	— 27 857	—	—	3 705	16	52
298	68	17	213	734	651 560	236 195	336 263	60 30 058	—	—	48 986	25	70

第 4 表

市町村別、火災件数、り

1) 第 2 表頭注 1) 参照。

市町村	火災件数							焼損棟数				建物 焼損面積	林野 焼損面積
	総数	建物	林野	車両	船舶	航空機	その他	総数	全焼	半焼	部分焼		
昭和62年	4 428	3 045	107	546	2	—	728	3 860	402	293	3 165	97 431	21 432
63	4 338	2 919	101	621	7	—	690	3 659	337	295	3 027	84 976	2 955
平成元	4 219	2 912	63	634	6	—	604	3 749	387	261	3 101	100 027	2 737
2	4 416	2 926	81	706	6	—	697	3 793	348	232	3 125	83 992	8 336
平成3年	3 989	2 676	61	645	6	—	601	3 472	306	258	2 908	83 569	926
大阪市地域	1 466	1 005	—	248	5	—	208	1 295	53	99	1 143	17 114	—
三島地域	298	186	7	63	—	—	42	242	21	19	202	6 236	58
豊能地域	279	160	7	42	—	—	70	194	20	16	158	4 404	176
北河内地域	503	313	10	78	—	—	102	397	38	31	328	6 590	67
中河内地域	316	239	4	43	—	—	30	320	28	25	267	9 649	15
南河内地域	266	163	13	43	—	—	47	211	40	11	160	7 048	108
泉北地域	534	371	14	91	1	—	57	496	54	32	410	17 110	152
泉南地域	327	239	6	37	—	—	45	317	52	25	240	15 418	350
大阪市	1 466	1 005	—	248	5	—	208	1 295	53	99	1 143	17 114	—
大塚	384	270	—	69	1	—	44	336	24	16	296	3 996	—
岸和田	110	73	1	12	—	—	24	107	17	5	85	2 311	—
豊中	181	104	—	28	—	—	49	130	10	9	111	2 647	—
池田	55	34	2	11	—	—	8	42	8	4	30	1 184	2
吹田市	115	78	1	23	—	—	13	93	3	7	83	663	—
泉大津	31	24	—	6	—	—	1	63	15	9	39	7 768	—
高貝	79	47	4	16	—	—	12	66	6	10	50	981	53
塚本	46	33	2	8	—	—	3	45	7	2	36	1 782	6
守口	51	36	—	6	—	—	9	49	4	4	41	1 001	—
枚方市	139	83	—	23	—	—	33	101	7	9	85	1 332	—
茨木	74	43	2	17	—	—	12	52	6	2	44	726	5
尾花	94	67	—	14	—	—	13	96	10	8	78	3 512	—
泉佐野	72	58	—	6	—	—	8	72	9	6	57	3 352	—
富田	52	24	5	11	—	—	12	27	6	1	20	1 013	10
寝屋川	131	81	1	14	—	—	35	97	2	5	90	445	10
河内長野	42	21	3	4	—	—	14	38	11	1	26	1 754	34
松原	57	43	—	11	—	—	3	57	7	2	48	1 794	—
大東	42	21	2	14	—	—	5	25	5	2	18	837	9
和泉	80	48	14	9	—	—	9	63	12	5	46	3 690	152
箕面	31	18	1	3	—	—	9	18	1	2	15	433	130
柏原	21	12	2	3	—	—	4	12	2	1	9	164	6
曳野	34	27	1	1	—	—	5	31	5	—	26	288	2
羽曳野	83	63	—	9	—	—	11	92	15	10	67	2 584	—
門真	19	13	—	6	—	—	—	26	6	—	20	3 866	—
高石	25	19	—	4	—	—	2	22	—	2	20	116	—
藤井寺	31	17	—	10	—	—	4	20	5	2	13	627	—
東大阪	201	160	2	26	—	—	13	212	16	16	180	5 973	9
南大阪	39	30	—	3	—	—	6	42	8	4	30	3 654	1
四條畷	31	12	4	7	—	—	8	15	2	—	13	273	29
交野	26	17	3	5	—	—	1	18	3	1	14	118	19
大阪狭山	19	10	1	2	—	—	6	12	1	2	9	348	1
南大阪	26	19	1	4	—	—	2	21	3	3	15	615	8
島本	11	5	—	1	—	—	5	5	—	—	5	—	—
本能町	8	2	2	—	—	—	4	2	—	—	1	84	35
勢町	4	2	2	—	—	—	—	2	—	—	1	56	9
岡取	14	10	—	3	—	—	1	12	3	—	9	1 540	—
熊取	21	16	1	3	—	—	1	19	4	1	14	3 348	100
田尻	6	6	—	—	—	—	—	6	1	2	3	175	—
尻子	7	4	1	1	—	—	1	5	3	2	—	181	235
南河内	5	2	2	—	—	—	1	2	—	1	1	70	50
早稲	4	1	1	—	—	—	1	1	—	—	1	4	11
美原	1	1	—	—	—	—	—	1	1	—	—	268	—
美原	21	17	—	3	—	—	1	22	4	2	16	882	—

災世帯数、損害額等

り災世帯数	り災人員				損害額							死傷者		
	総数	全損	半損	小損	総	建築物	収容物	林野	車両	船舶	航空機	その他	死者	負傷者
世帯	3 884	877	297	2 710	10 452	4 529	5 432	90 769	122 373	33 454	—	244 402	102	738
3 833	904	306	2 423	9 863	8 314	3 596	4 412	17 799	151 792	58 096	—	77 169	134	627
3 405	736	304	2 365	9 390	12 697	4 994	7 266	7 828	206 038	2 817	—	218 653	108	627
3 483	779	306	2 398	9 410	10 109	4 540	5 126	14 925	249 776	15 126	—	162 124	115	606
3 131	635	259	2 237	8 417	10 981	4 553	6 067	8 920	231 295	5 931	—	115 193	144	626
1 240	180	137	923	2 988	1 778	667	—	—	51 143	2 931	—	27 606	38	250
228	51	18	159	666	610	335	68	—	16 634	—	—	2 276	10	48
220	96	9	115	569	665	344	4 087	—	18 639	—	—	4 891	10	42
422	119	17	286	1 164	1 006	525	291	—	23 572	—	—	4 415	18	65
302	78	28	196	837	964	479	—	—	26 250	—	—	4 135	16	58
150	31	9	110	461	861	381	—	—	37 234	—	—	7 661	12	32
385	44	30	311	1 176	2 941	868	175	—	36 428	3 000	—	5 080	21	94
184	36	11	137	556	2 154	950	3 331	—	21 395	—	—	59 129	19	37
1 240	180	137	923	2 988	1 778	667	—	—	51 143	2 931	—	27 606	38	250
293	25	20	248	872	657	288	—	—	12 290	3 000	—	1 995	10	67
79	15	2	62	221	273	141	60	—	6 691	—	—	8 346	3	13
177	84	6	87	423	448	186	—	—	14 926	—	—	1 255	9	32
26	8	1	17	90	118	68	—	—	3 241	—	—	2 854	—	9
85	14	11	60	235	95	56	—	—	6 080	—	—	607	1	19
26	6	5	15	93	973	212	—	—	14 835	—	—	—	—	8
70	21	3	46	237	160	107	68	—	2 447	—	—	82	5	13
31	7	1	23	101	363	138	—	—	5 857	—	—	490	1	8
50	11	1	38	139	285	116	—	—	3 884	—	—	1 351	2	8
118	24	6	88	337	105	63	—	—	4 213	—	—	162	5	20
50	6	4	40	124	78	19	—	—	1 046	—	—	1 490	2	8
78	15	11	52	253	175	79	—	—	5 011	—	—	918	8	20
27	1	4	22	91	486	193	—	—	7 502	—	—	50 170	11	10
22	5	1	16	73	131	103	—	—	2 792	—	—	392	3	5
104	30	4	70	280	66	39	—	—	1 978	—	—	153	3	6
19	2	—	17	62	118	36	368	—	16 461	—	—	1 957	1	5
58	20	2	36	155	189	70	—	—	7 025	—	—	15	5	9
26	6	1	19	99	262	106	—	—	3 970	—	—	368	1	9
43	8	4	31	142	674	279	175	—	7 154	—	—	91	8	15
14	2	2	10	41	90	81	3 855	—	472	—	—	782	1	1
5	—	1	4	16	37	17	—	—	390	—	—	253	—	2
21	1	—	20	69	75	35	—	—	464	—	—	828	—	6
92														

第 5 表

火元用途別、発火

1) 第 2 表頭注 1) 参照。

区 分	総 数	電 気 に よ る 発 熱 体					ガ ス ・ 油 類 を 燃 料 と す る 道 具 装 置				ま き ・ 炭 ・ を 燃 料 と
		計	電熱器 関 係	電気機 器 装 置 関 係	電灯・ 電話配 線器具	その他	計	都 市 ・ プロパン ガ ス 関 係	油 類 関 係	その他	
昭 和 62 年	4 428	439	152	108	159	20	1 199	928	166	105	40
63	4 338	447	137	121	174	15	1 100	840	165	95	40
平 成 元	4 219	484	160	127	186	11	1 061	791	170	100	32
2	4 416	542	167	141	215	19	939	698	145	96	29
平 成 3 年	3 989	533	161	138	222	12	792	573	134	85	23
建 物	2 676	410	158	109	133	10	719	562	84	73	17
住 居	1 337	184	82	43	57	2	501	429	47	25	8
事 務 所	79	16	11	1	4	-	17	9	5	3	-
飲 食 店	85	10	2	3	5	-	40	34	3	3	1
百貨店・マーケット	29	4	4	-	-	-	3	1	-	2	-
その他の店舗	189	37	7	13	17	-	43	37	3	3	-
工 場 ・ 作 業 場	389	114	38	38	31	7	58	15	16	27	2
倉 庫	157	12	5	2	5	-	13	4	3	6	1
車 庫	40	1	1	-	-	-	1	-	-	1	-
養 畜 舎	4	-	-	-	-	-	-	-	-	-	1
旅館・ホテル・宿泊所	22	3	1	1	1	-	1	1	-	-	-
劇場・映画・興行場	7	3	-	1	2	-	-	-	-	-	-
病 院 ・ 診 療 所	13	2	-	1	1	-	1	1	-	-	-
学 校	30	2	-	1	1	-	2	1	1	-	-
福 祉 ・ 保 険 施 設	5	-	-	-	-	-	-	-	-	-	-
官 公 署	3	-	-	-	-	-	-	-	-	-	-
神 社 ・ 寺 院 ・ 教 会	6	-	-	-	-	-	1	-	-	1	-
浴 場	2	-	-	-	-	-	-	-	-	-	-
その他の特殊建築物	11	2	-	-	2	-	-	-	-	-	-
付 属 建 築 物	34	1	-	-	1	-	7	6	1	-	1
そ の 他	234	19	7	5	6	1	31	24	5	2	3
建 物 以 外	1 313	123	3	22	89	2	73	11	50	12	6
林 野	61	-	-	-	-	-	-	-	-	-	-
車 両	645	93	-	10	77	1	46	1	45	-	1
船 舶	6	1	1	-	-	-	1	-	1	-	-
航 空 機	-	-	-	-	-	-	-	-	-	-	-
そ の 他	601	29	2	12	12	1	26	10	4	12	5

源別火災件数

石炭(コークス) する道具装置	炭・ たどん・ まき 関 係	火 種 (それ自身発火しているもの)	高 温	自然発火や再燃を 起こしやすい物			危 険	天 災	不 明					
				計	酸 化 ・ 湿 気 ・ 油 類 関 係	再 燃 関 係 そ の 他				物 品				
炭	38	2	1 911	288	1 477	71	75	68	39	19	20	35	6	691
その他	36	4	1 926	247	1 540	56	83	103	41	15	26	27	16	638
計	30	2	1 914	262	1 530	38	84	81	40	16	24	35	7	565
裸 火 (器に入 っていない もの)	27	2	2 129	315	1 678	55	81	90	35	11	24	70	7	575
たばこ マ ッ チ	23	-	1 975	249	1 611	38	14	95	32	8	24	28	1	510
火の粉	17	-	1 122	103	962	16	9	48	27	6	21	8	-	325
その他	8	-	502	34	463	-	3	7	11	3	8	3	-	121
計	-	-	37	3	33	-	-	-	-	-	-	-	-	9
の 固 体	1	-	27	7	20	-	-	1	-	-	-	-	-	6
計	-	-	19	1	18	-	-	-	-	-	-	-	-	3
酸 化 ・ 湿 気 ・ 油 類 関 係	-	-	86	8	77	-	-	2	1	-	1	-	-	20
再 燃 関 係 そ の 他	2	-	120	7	71	11	3	32	6	3	3	1	-	56
物 品	1	-	82	17	59	4	2	1	5	-	5	2	-	41
計	-	-	24	2	21	-	1	2	-	-	-	-	-	12
天 災	1	-	1	1	-	-	-	-	-	-	-	-	-	2
不 明	-	-	16	1	15	-	-	-	-	-	-	-	-	2
計	-	-	4	-	4	-	-	-	-	-	-	-	-	-
酸 化 ・ 湿 気 ・ 油 類 関 係	-	-	9	-	9	-	-	-	-	-	-	-	-	1
再 燃 関 係 そ の 他	-	-	20	-	20	-	-	-	-	-	-	-	-	6
物 品	-	-	4	-	4	-	-	-	-	-	-	1	-	-
計	-	-	3	-	3	-	-	-	-	-	-	-	-	-
天 災	-	-	2	-	2	-	-	-	-	-	-	-	-	3
不 明	-	-	9	2	7	-	-	-	-	-	-	-	-	2
計	1	-	18	2	15	1	-	1	2	-	2	-	-	4
酸 化 ・ 湿 気 ・ 油 類 関 係	3	-	139	18	121	-	-	2	2	-	2	1	-	37
再 燃 関 係 そ の 他	6	-	853	146	649	22	5	47	5	2	3	20	1	185
物 品	-	-	50	10	35	4	1	-	1	-	1	1	-	9
計	1	-	356	49	275	2	1	43	-	-	-	4	-	102
天 災	-	-	1	1	-	-	-	-	-	-	-	1	-	2
不 明	-	-	-	-	-	-	-	-	-	-	-	-	-	-
計	5	-	446	86	339	16	3	4	4	2	2	14	1	72

第 6 表

市 町 村 別 防

市 町 村	総 数	うち		劇場 演劇 観客 集	場 館 演 講 堂 等	ナ イ ト カ ダ 遊 技 場	ク レ イ ブ レ ー ム ホ ー ル	待 合 待 料 理 店 飲 食 店	百 貨 店 マ ー ケ ッ ト	旅 ホ テ ル 寄 下 共 住	館 所 宿 舎 等	病 院 産 科 福 祉 施 設 等	小 中 学 校 校 舎 等
		5 階以上	うち 階 を 有 す る もの										
昭和62年度	194 763	27 238	8 232	2 167	775	2 682	3 895	55 616	5 157	6 589			
63	198 114	29 410	8 733	1 982	546	2 657	3 957	57 000	5 191	6 623			
平成元	208 199	31 492	9 296	2 249	703	3 056	4 016	61 425	5 281	6 694			
2	212 172	35 281	11 027	2 305	778	3 184	4 105	62 947	5 558	6 686			
平成3年度	217 490	35 281	11 903	2 412	896	3 253	4 203	64 391	5 324	6 697			
大阪市地域	86 070	22 453	7 956	556	428	1 556	1 270	21 268	1 290	2 053			
三島地域	20 837	2 976	1 095	280	68	237	369	8 219	625	923			
豊能地域	13 518	2 058	1 011	220	56	155	229	6 973	338	460			
北河内地域	24 363	1 885	666	303	81	267	496	7 988	721	879			
中河内地域	26 539	1 388	278	246	76	343	651	6 312	501	559			
南河内地域	10 140	796	238	240	23	143	267	2 902	510	563			
泉北地域	25 774	2 983	540	321	90	358	508	8 428	794	898			
泉南地域	10 249	742	119	246	74	194	413	2 301	544	362			
大阪市	86 070	22 453	7 956	556	428	1 556	1 270	21 268	1 290	2 053			
堺市	18 008	2 499	486	233	41	288	353	6 521	564	656			
岸和田市	3 669	237	50	87	42	99	184	930	170	99			
中田	8 930	1 410	681	99	44	68	116	4 760	181	296			
豊池	2 074	238	124	65	8	35	54	901	65	83			
吹田市	8 711	1 539	641	117	33	78	103	3 678	185	350			
大津市	2 100	98	5	20	13	23	35	456	53	54			
大槻市	6 095	668	328	88	10	104	140	2 626	192	282			
高井市	2 128	144	20	40	10	24	54	443	142	86			
貝守	4 390	292	79	48	9	49	50	727	111	48			
枚方市	6 544	639	333	85	22	90	196	2 507	219	376			
木津市	2 910	541	88	44	22	39	81	1 036	164	249			
八尾市	7 037	351	88	53	14	61	145	1 749	158	159			
泉佐野市	1 321	126	15	44	9	21	65	325	81	21			
富田	1 998	313	38	31	5	25	35	796	141	143			
寝屋川市	5 084	288	131	41	23	45	112	2 199	138	243			
河内長野市	1 324	63	43	52	3	24	48	254	70	78			
松原市	1 431	125	28	37	8	57	303	78	102	102			
大和	2 696	198	35	27	12	30	34	927	86	113			
和泉市	3 460	283	27	44	30	39	72	774	126	122			
箕面市	2 308	407	202	39	4	49	53	1 287	64	47			
柏野市	1 697	86	33	30	4	11	21	487	60	67			
曳野市	1 739	61	37	28	3	16	39	532	89	78			
門真市	3 922	370	51	71	6	33	45	1 013	76	40			
摂津市	2 495	139	32	21	3	12	36	656	48	20			
高石市	1 482	89	21	16	4	24	27	561	38	52			
藤井寺市	1 315	107	28	15	2	28	31	471	50	46			
大東市	17 805	951	157	163	58	271	485	4 076	283	333			
泉南市	1 015	112	10	25	4	19	27	216	59	50			
四條市	1 042	34	22	8	7	10	26	386	39	42			
交野市	685	64	15	23	2	10	33	229	52	17			
大阪狭山市	877	116	44	25	-	17	35	330	34	49			
南大阪	1 171	85	13	29	3	18	50	200	42	32			
島本町	626	89	6	10	-	4	9	223	36	22			
能勢町	111	2	4	8	-	1	5	9	16	23			
勢町	95	1	-	9	-	2	1	16	12	11			
岡取町	724	14	1	8	2	4	21	116	13	14			
熊取町	714	29	7	12	-	8	16	133	31	62			
田尻町	36	1	1	2	2	3	2	12	4	2			
岬町	195	8	3	7	4	2	15	42	15	10			
子南町	173	1	-	7	-	-	1	66	8	12			
千早町	211	2	-	16	-	2	-	78	9	7			
早稲町	63	-	-	10	-	4	-	1	5	11			
美原町	1 009	8	20	19	2	7	21	71	26	37			

火 对 象 物 数

図 書 館 博 物 館 美 術 館	公衆浴場	車 両 停 留 場 航 空 機 場 船 舶 発 着 場	の 場 所 又 は 機 場	神 社 寺 院 教 会 等	工 作 映 画 ス ティ ウ ジ タ レ ジ	場 館 画 像 オ ビ オ	自 動 車 庫 庫 車 庫 庫 庫	倉 庫	前 各 項 に 該 当 し な い 事 業 場	複 合 用 途 防 火 対 象 物	地 下 街	重 要 文 化 財 民 俗 文 化 財 史 迹 等	財 形 財 物 の 建 造 物	延長 50 m
														以 上 の アーケード
84	1 830	288	1 747	39 291	3 452	18 037	17 736	34 967	8	172	230			
90	1 757	284	1 783	39 338	3 534	18 302	18 203	36 453	8	179	227			
104	1 709	290	1 822	38 809	3 915	18 936	20 139	38 600	8	176	267			
96	1 655	286	1 882	38 858	4 180	19 261	20 832	39 422	8	181	268			
98	1 581	273	1 886	39 117	4 709	19 795	21 701	40 692	8	184	270			
24	791	141	516	11 952	3 004	7 175	11 908	21 901	7	39	191			
15	86	23	223	2 203	212	2 043	1 776	3 503	-	8	24			
13	63	4	190	1 349	134	691	1 035	1 576	1	19	12			
8	217	26	283	3 914	211	2 003	1 808	5 135	-	11	12			
7	177	23	168	8 472	624	3 370	1 162	3 813	-	18	17			
9	45	11	138	2 374	71	1 005	772	1 003	-	58	5			
14	125	28	199	6 100	379	2 307	2 419	2 781	-	18	7			
8	77	17	169	2 753	74	1 201	821	980	-	13	2			
24	791	141	516	11 952	3 004	7 175	11 908	21 901	7	39	191			
6	90	23	127	3 205	282	1 487	1 893	2 240	-	13	6			
3	45	6	38	630	37	748	301	245	-	3	2			
2	51	3	98	1 105	94	378	634	976	1	17	7			
7	11	1	52	166	16	40	200	364	-	2	4			
8	22	11	86	459	111	546	843	2 085	-	1	15			
1	9	-	24	966	5	297	94	49	-	1	-			
3	23	8	75	624	72	519	533	789	-	3	4			
1	12	9	54	923	15	76	128	110	-	1	-			
-	70	5	86	589	49	267	284	2 010	-	-	8			
5	24	8	85	848	69	489	781	733	-	7	-			
2	26	3	18	391	20	318	145	346	-	1	5			
2	41	7	44	2 652	129	889	376	557	-	-	1			
1	14	-	8	371	6	118	107	125	-	6	-			
1	4	2	25	393	9	110	125	147	-	6	-			
-	42	5	41	712	38	437	409	597	-	-	2			
2	2	5	20	308	22	117	109	162	-	46	2			
-	23	-	13	353	1	145	139	152	-	-	-			
-	25	2	12	810	9	292	118	198	-	-	1			
5	13	3	30	1 464	57	247	162	267	-	4	1			
3	1	-	25	52	24	270	157	232	-	-	1			
-	9	6	25	428	31	176	140	201	-	1	-			
1	9	2	36	371	11	183	118	221	-	2	-			
1	48	4	46	622	36	351	94	1 435	-	-	1			
1	13	1	31	561	9	638	172	272	-	1	-			
1														

第 7 表

市町村別、第一当

1) 人身事故件数であり、第一当事者(違反(過失)が最も重いもの又は違反(過失)が同じ程度の場合は被害が軽いものをいう)別による。
ア) 原付一種のことである。

市町村	総数	乗用車				貨物車			
		政令及大 型	普通	軽	ミニ カー	政令大 型	大 型	普通	軽
昭和62年	50 128	331	21 991	892	-	632	8 384	6 341	
昭和63年	49 461	321	21 526	821	5	631	7 710	6 300	
平成元年	50 692	280	22 093	908	6	619	7 611	6 211	
平成2年	46 156	292	21 388	1 095	7	612	6 711	5 627	
平成3年	49 220	277	23 207	1 695	1	630	7 154	5 820	
大阪市	16 374	131	7 651	424	-	203	2 900	1 810	
堺市	4 383	16	2 087	202	-	62	479	561	
岸和田市	1 076	4	510	64	-	16	118	194	
豊中市	1 878	16	985	46	-	11	242	219	
池田市	597	4	301	15	-	6	69	57	
吹田市	1 486	4	722	31	-	19	200	129	
大津市	526	3	244	29	-	15	59	68	
高槻市	1 604	14	817	52	-	40	208	174	
貝塚市	515	1	235	29	-	10	64	67	
守口市	1 161	2	527	36	-	16	191	128	
枚方市	1 977	8	1 063	64	-	11	233	228	
茨木市	1 269	3	638	33	-	27	183	112	
八尾市	1 485	11	577	53	-	6	195	186	
泉佐野市	657	2	276	45	-	19	77	121	
富田野市	571	1	292	28	-	4	60	78	
寝屋川市	1 272	4	537	33	1	12	171	136	
河内長野市	558	2	242	28	-	4	33	65	
松原市	674	3	305	39	-	7	147	83	
大和東市	723	4	341	26	-	6	94	81	
和泉市	821	1	392	65	-	5	80	130	
箕面市	724	3	394	27	-	7	68	72	
柏原市	351	1	167	12	-	3	44	34	
羽曳野市	618	4	298	28	-	6	83	84	
真津市	792	5	349	23	-	9	125	117	
摂津市	507	-	227	14	-	10	99	66	
高石市	334	2	158	19	-	6	39	39	
藤井寺市	504	3	251	23	-	7	73	79	
東大阪市	3 377	10	1 468	104	-	45	559	384	
南泉市	269	-	107	13	-	4	35	38	
四條市	304	2	146	12	-	4	34	33	
交野市	265	-	145	3	-	3	25	30	
大阪狭山市	260	3	147	14	-	1	24	39	
南野市	342	-	156	17	-	8	22	52	
島本町	103	3	47	3	-	8	17	5	
豊能町	34	-	14	3	-	1	4	4	
能勢町	32	1	18	-	-	-	4	3	
忠通町	101	1	41	7	-	2	10	16	
熊取町	178	2	70	12	-	-	11	27	
田尻町	20	-	9	1	-	-	-	4	
岬町	132	1	66	3	-	2	9	23	
太子町	55	-	25	2	-	-	8	4	
千早赤阪村	44	1	14	-	-	-	5	2	
早美町	20	-	9	1	-	-	1	3	
美原町	267	1	139	12	-	5	52	35	

事者別交通事故件数

二輪車			ア) 原付	特殊車			路面電車	列車	軽車両		歩行者	不明
自動	軽二輪	原二付種		農耕作業用	大	小			自転車	その他		
821	750	341	4 353	-	9	23	-	-	2 603	3	1 301	1 353
737	766	323	4 005	-	12	20	-	-	3 274	6	1 721	1 283
659	777	342	4 097	-	13	21	-	-	3 780	9	1 987	1 279
542	685	273	3 604	-	11	8	1	-	2 783	-	1 566	951
496	687	310	3 853	-	11	21	-	1	2 603	2	1 372	1 080
116	207	97	764	-	4	9	-	-	1 048	2	605	403
42	53	23	375	-	-	2	-	-	267	-	160	34
6	6	2	84	-	-	-	-	-	43	-	22	7
25	25	6	157	-	1	1	-	-	73	-	40	31
13	12	3	56	-	-	-	-	-	38	-	19	4
8	17	6	121	-	-	-	-	-	117	-	66	46
2	5	3	35	-	-	-	-	-	43	-	6	14
18	26	14	180	-	1	-	-	-	23	-	13	24
5	2	3	60	-	1	1	-	-	17	-	6	14
14	24	6	78	-	-	-	-	-	56	-	27	56
34	34	20	210	-	-	-	-	-	27	-	18	27
14	27	14	118	-	-	-	-	-	71	-	20	9
12	22	11	131	-	-	3	-	-	177	-	67	34
8	5	2	56	-	-	-	-	-	20	-	14	12
3	5	3	57	-	-	-	-	-	30	-	10	-
14	35	9	140	-	-	-	-	-	71	-	31	78
17	21	4	109	-	-	-	-	-	23	-	8	2
12	6	3	57	-	-	-	-	-	3	-	1	8
14	13	1	86	-	2	-	-	-	17	-	14	24
10	10	5	74	-	-	-	-	-	23	-	9	17
11	6	5	63	-	-	-	-	-	29	-	35	4
6	4	3	33	-	-	1	-	-	24	-	12	7
9	5	10	63	-	-	-	-	-	7	-	-	21
14	15	8	73	-	-	-	-	-	15	-	8	31
5	6	2	55	-	1	-	-	-	5	-	7	10
1	9	3	20	-	-	-	-	-	24	-	5	9
7	4	3	34	-	-	-	-	-	7	-	-	13
32	45	23	291	-	1	4	-	-	233	-	96	82
4	1	2	30	-	-	-	-	1	14	-	9	11
4	4	3	32	-	-	-	-	-	5	-	8	17
1	6	5	39	-	-	-	-	-	4	-	2	2
2	3	1	18	-	-	-	-	-	1	-	3	4
3	3	2	50	-	-	-	-	-	9	-	7	13
1	8	1	8	-	-	-	-	-	-	-	1	1
1	-	-	3	-	-	-	-	-	3	-	1	-
2	1	-	-	-	-	-	-	-	3	-	-	-
-	-	1	8	-	-	-	-	-	10	-	2	3
1	3	1	34	-	-	-	-	-	9	-	5	3
-	-	-	4	-	-	-	-	-	2	-	-	-
-	3	1	13	-	-	-	-	-	3	-	6	2
-	1	1	5	-	-	-	-	-	4	-	5	-
2	4	-	10	-	-	-	-	-	3	-	3	-
-	-	-	5	-	-	-	-	-	-	-	1	-
3	1	-	14	-	-	-	-	-	2	-	-	3

第 9 表

当事者別交通

ア) 違反(過失)が最も重いもの又は違反(過失)が同程度の場合は被害が軽いもの。
 イ) 違反(過失)がないか違反(過失)が軽いもの又は違反(過失)が同程度の場合は被害が重いもの。
 ウ) 原付二種を含む。 エ) 原付一種のことである。

イ) 第二当事者	総数	ア) 第 一							
		乗 用 車				貨 物 車			
		政令大型 及び大型	普 通	軽	ミニカー	政令大型 及び大型	普 通	軽	
平成 2 年	46 156	292	21 388	1 095	7	612	6 711	5 627	
件死者	571	2	188	5	—	20	58	51	
件死傷	58 364	362	29 040	1 455	7	851	8 375	6 795	
平成 3 年	49 220	277	23 207	1 695	1	630	7 154	5 820	
件死者	550	1	193	6	—	24	67	48	
件死傷	61 504	342	30 792	2 121	1	913	8 829	7 036	
乗 用 車	15 397	36	7 948	427	1	273	2 052	1 249	
件死者	97	—	18	—	—	9	2	5	
件死傷	23 491	49	13 434	711	1	428	3 145	2 036	
貨 物 車	6 002	23	2 345	134	—	193	1 123	470	
件死者	104	—	29	—	—	4	5	10	
件死傷	8 277	47	3 605	207	—	325	1 585	702	
ウ) 自動二輪	4 005	7	2 153	147	—	25	627	506	
件死者	44	1	15	—	—	4	10	2	
件死傷	4 429	6	2 334	168	—	23	643	557	
エ) 原付	7 804	10	4 037	382	—	42	1 111	1 213	
件死者	20	—	9	—	—	3	5	3	
件死傷	8 179	10	4 130	394	—	39	1 125	1 235	
自 転 車	9 476	34	4 207	401	—	58	1 504	1 634	
件死者	28	—	11	—	—	1	7	6	
件死傷	9 909	36	4 351	409	—	59	1 558	1 693	
そ の 他 の 車	17	—	4	2	—	1	1	1	
件死者	12	—	6	—	—	—	—	—	
件死傷	11	—	2	—	—	1	2	1	
歩 行 者	4 447	33	1 772	147	—	30	641	587	
件死者	103	—	35	2	—	2	27	8	
件死傷	4 614	34	1 821	151	—	30	634	602	
車 単 独 事 故	2 052	133	736	54	—	8	93	160	
件死者	142	—	70	3	—	1	11	13	
件死傷	2 568	159	1 107	78	—	8	134	210	
不 明	20	1	5	1	—	—	2	—	
件死者	—	—	—	—	—	—	—	—	
件死傷	26	1	8	1	—	—	3	—	

資料 大阪府警察本部交通部交通総務課

第 10 表 事故発生時の類型別歩行者の交通事故件数

1) 歩行者が第一当事者又は第二当事者(前表頭注ア)イ)参照。)になった事故件数及びその事故での死者、傷者数である。

年 次	総数	対 面 通行中	背 面 通行中	横 断 中				路上 遊戯中	路上 作業中	路上 停止中	踏 切	そ の 他
				横 断 歩 道		そ の 他						
				横断歩道 付 近	横断歩道 橋 付 近	そ の 他						
昭和 62 年	6 900	310	507	1 262	447	49	3 017	307	123	86	7	785
63 年	6 331	290	478	1 209	365	54	2 808	251	95	78	8	695
平成 元 年	6 082	243	480	1 232	422	61	2 504	208	124	91	6	711
2 年	5 457	242	465	1 085	269	46	2 092	197	94	149	9	809
平成 3 年	5 819	241	513	1 201	286	57	2 263	188	101	142	3	824
死 者	165	3	7	46	18	2	54	2	5	7	2	19
傷 者	5 992	274	534	1 222	285	59	2 307	190	102	146	1	872

資料 大阪府警察本部交通部交通総務課

事故発生件数

自 動 二 輪		エ) 特 殊 車		路面電車	列 車	軽 車 両		歩 行 者	不 明			
小 型 二 輪	軽 二 輪	原 付 二 種	原 付 一 種			農 耕 作 業 用	大 型			小 型		
542	685	273	3 604	—	11	8	1	—	2 783	—	1 566	951
34	41	7	48	—	—	—	—	—	37	—	73	7
681	782	314	4 130	—	15	9	3	—	2 912	—	1 557	1 076
496	687	310	3 853	—	11	21	—	1	2 603	2	1 372	1 080
38	19	3	43	—	—	1	—	—	27	1	62	17
589	816	346	4 375	—	13	22	—	1	2 723	1	1 378	1 206
125	137	49	855	—	1	3	—	—	1 307	—	735	199
6	5	—	7	—	—	—	—	—	13	—	31	1
171	160	55	946	—	1	4	—	—	1 337	—	725	288
39	64	27	428	—	4	—	—	—	699	1	378	74
4	1	3	13	—	—	—	—	—	10	1	24	—
46	76	27	473	—	6	—	—	—	711	—	362	105
23	40	15	121	—	2	3	—	—	142	1	108	85
2	—	—	4	—	—	—	—	—	1	—	5	—
29	60	23	191	—	2	3	—	—	175	1	124	90
35	50	26	341	—	2	4	—	—	260	—	141	149
—	—	—	—	—	—	—	—	—	—	—	—	—
46	72	35	481	—	2	4	—	—	293	—	159	153
104	156	101	875	—	1	5	—	—	52	—	5	339
1	—	—	—	—	—	—	—	—	—	—	—	2
123	191	108	965	—	1	6	—	—	59	—	5	345
1	—	—	1	—	—	—	—	—	2	—	4	—
—	—	—	—	—	—	—	—	—	—	—	2	—
—	—	—	1	—	—	—	—	—	—	—	2	—
79	120	48	704	—	1	6	—	—	48	—	—	231
6	3	—	5	—	—	1	—	—	—	—	—	14
90	138	53	778	—	1	5	—	—	55	—	—	222
90	120	44	523	—	—	—	—	—	88	—	—	3
19	10	14	14	—	—	—	—	—	1	—	—	—
84	119	45	534	—	—	—	—	—	87	—	—	3
—	—	—	5	—	—	—	—	—	5	—	—	—
—	—	—	—	—	—	—	—	—	—	—	—	—
—	—	—	6	—	—	—	—	—	6	—	—	—

資料 大阪府大阪水上警察署交通課

第 11 表 海上事故発生件数

1) 水上警察署管内におけるもので、当署が探知したもののみである。

事故区分	総数	1 月	2 月	3 月	4 月	5 月	6 月	7 月	8 月	9 月	10 月	11 月	12 月
海難事故	昭和62年	3	1	—	—	—	1	—	—	—	—	—	1
	63 年	2	—	1	—	—	1	—	—	—	—	—	—
	平成元 年	3	—	1	—	—	—	—	—	—	—	—	—
衝突事故	昭和62年	2	—	—	—	—	—	—	1	1	—	—	—
	63 年	6	—	2	2	1	1	—	—	—	—	—	—
	平成元 年	6	—	2	2	1	1	—	—	—	—	—	—
平成 2 年	6	—	1	—	—	—	—	1	2	—	—	—	—
	6	—	1	—	—	—	2	1	—	—	2	—	—

第 12 表 都道府県別、火災件数、交通事故件数、り災世帯数及び水陸稲・麦被害状況

ア) 暴風、豪雨、洪水、高潮、地震、津波、その他異常な自然現象によるもの。
 イ) ラウンドによる集計を行っているため、全国値と都道府県別数値の合計は一致しない。
 ウ) 被害率=被害量÷年取量×1.00

都道府県	出火件数 (平成2年中)	交通事故 件数 (平成3年中)	ア) 災 り 世 帯 数 (平成2年中)	イ) 稲・麦類の被害面積及び被害量 (平成2年中)							
				水 稲			陸 稲		麦 (小麦)		
				被害面積	被害量	被害率	被害面積	被害量	被害面積	被害量	
全 国	56 505	662 388	29 691	2 988 000	677 800	6.7	25 400	13 100	286 900	137 100	
北海道	2 280	26 033	3 366	71 300	13 900	1.9	-	-	135 200	62 500	
青森県	646	7 625	759	45 600	15 700	4.1	24	4	3 340	2 510	
岩手県	515	4 748	315	72 400	14 300	3.8	13	1	1 200	528	
宮城県	1 120	8 299	1 242	80 400	12 300	2.5	12	2	476	305	
秋田県	489	3 759	208	221 100	63 500	10.2	195	48	557	268	
山形県	486	4 093	3	102 700	38 500	7.8	8	1	761	357	
福島県	836	10 992	84	69 800	16 300	3.6	726	286	311	369	
茨城県	1 497	15 880	24	67 000	25 500	6.3	8 110	6 360	11 000	7 890	
栃木県	976	13 186	96	76 500	16 600	4.9	4 940	1 800	14 700	8 410	
群馬県	715	15 696	11	24 500	4 320	4.4	1 090	596	13 600	4 720	
埼玉県	2 593	29 086	275	61 700	10 600	5.7	975	706	15 300	12 200	
千葉県	2 713	25 774	326	50 400	15 200	4.5	480	399	1 150	860	
東京都	6 754	51 582	685	391	33	2.1	162	126	46	6	
神奈川県	2 829	53 548	788	10 300	1 110	6.1	587	271	516	67	
新潟県	939	12 707	3	188 100	31 500	4.3	138	28	134	106	
富山県	244	6 745	-	73 500	4 790	1.9	-	-	-	-	
石川県	387	6 117	4	34 100	2 190	1.3	-	-	44	64	
福井県	289	4 118	12	57 500	8 130	4.9	-	-	701	387	
山梨県	427	5 151	-	8 210	1 920	5.7	18	7	168	38	
長野県	839	11 417	2	75 500	9 890	3.8	3	0	1 950	580	
岐阜県	1 047	10 921	346	38 100	8 610	5.7	124	66	1 150	654	
静岡県	1 792	31 272	594	53 900	7 250	7.1	148	24	781	505	
愛知県	3 745	36 493	372	76 300	10 500	5.8	94	22	2 860	1 470	
三重県	902	8 202	422	71 600	10 200	5.6	135	55	2 800	1 610	
滋賀県	395	6 147	127	85 000	14 300	7.1	-	-	6 180	2 680	
京都府	546	16 320	104	27 400	5 240	5.4	0	0	427	276	
大阪府	4 416	49 220	370	9 980	4 350	12.1	-	-	37	18	
兵庫県	3 018	30 758	2 839	100 800	27 800	11.8	2	3	3 390	2 020	
奈良県	345	5 843	79	18 000	5 500	9.5	0	0	92	36	
和歌山県	335	6 221	242	21 000	4 390	9.9	-	-	1	2	
鳥取県	236	2 477	212	20 200	5 510	6.4	2	1	23	20	
島根県	424	2 342	-	20 300	3 720	2.8	-	-	145	120	
岡山県	818	11 188	1 664	136 900	46 500	21.8	13	4	1 250	1 040	
広島県	1 693	16 117	3	56 600	17 300	9.7	8	2	41	32	
山口県	712	7 897	-	77 600	9 860	6.1	-	-	1 800	1 000	
徳島県	406	4 820	213	36 000	13 600	18.8	15	3	999	614	
香川県	514	6 432	56	53 400	21 500	22.7	-	-	4 110	3 090	
愛媛県	649	9 233	97	65 800	21 800	22.2	0	0	523	260	
高知県	466	5 478	72	36 900	7 990	11.2	-	-	13	0	
福岡県	2 424	34 539	1 489	106 100	19 800	7.7	0	0	17 300	5 340	
佐賀県	318	4 796	4 684	78 000	18 400	10.1	2	0	10 500	2 170	
長崎県	638	5 635	322	35 800	8 520	10.2	59	22	4 450	1 900	
熊本県	645	9 952	3 310	122 500	23 200	9.0	1 580	660	13 600	5 590	
大分県	491	6 003	-	69 100	24 800	16.1	743	203	11 600	4 140	
宮崎県	610	4 443	2 330	65 600	11 600	9.8	1 520	584	470	71	
鹿児島県	869	9 851	1 377	114 500	18 800	13.0	3 490	861	918	279	
沖縄県	477	3 232	164	366	340	12.2	-	-	-	-	

 * 付 録 *
