

第 11 表 都道府県別、普通会計決算額

1) 都道府県分のみで、政令都市・市町村分は含まない。

| 都道府県    | 歳 入         |                      |             |           | 歳 出         |                         |             |             |             |             |           |
|---------|-------------|----------------------|-------------|-----------|-------------|-------------------------|-------------|-------------|-------------|-------------|-----------|
|         | うち<br>地 方 税 | うち<br>地方譲与税<br>地方交付税 | うち<br>国庫支出金 |           | うち<br>民 生 費 | うち<br>農 業<br>林 業<br>水 費 | うち<br>土 木 費 | うち<br>警 察 費 | うち<br>公 債 費 | うち<br>教 育 費 |           |
|         | 百万円         |                      |             |           | 百万円         |                         |             |             |             |             |           |
| 昭和 58 年 | 28 504 556  | 9 613 236            | 5 018 760   | 7 151 587 | 28 149 289  | 1 681 357               | 3 016 492   | 5 237 766   | 1 882 043   | 2 347 546   | 8 101 771 |
| 59      | 29 303 348  | 10 544 003           | 4 847 306   | 7 069 314 | 28 963 180  | 1 749 517               | 3 039 586   | 5 372 332   | 1 937 624   | 2 571 666   | 8 323 266 |
| 60      | 30 780 295  | 11 353 669           | 5 472 772   | 7 060 133 | 30 430 899  | 1 851 599               | 3 071 389   | 5 750 924   | 2 006 944   | 2 829 537   | 8 734 959 |
| 61      | 32 195 238  | 11 843 427           | 5 722 842   | 7 048 816 | 31 775 217  | 1 977 364               | 3 161 419   | 6 118 636   | 2 106 594   | 2 913 465   | 9 036 878 |
| 昭和 62 年 | 35 161 570  | 13 453 531           | 6 249 902   | 7 135 399 | 34 782 620  | 2 071 025               | 3 509 218   | 7 271 096   | 2 216 287   | 3 043 342   | 9 186 077 |
| 北海道     | 2 059 095   | 429 941              | 517 398     | 537 711   | 2 049 969   | 119 387                 | 99 509      | 426 577     | 92 985      | 161 229     | 522 394   |
| 青森県     | 554 146     | 79 079               | 193 158     | 151 508   | 550 915     | 37 700                  | 91 576      | 107 914     | 22 887      | 65 505      | 145 257   |
| 岩手県     | 544 076     | 80 443               | 187 490     | 146 721   | 540 902     | 32 787                  | 102 919     | 95 387      | 20 638      | 54 158      | 145 177   |
| 宮城県     | 593 848     | 178 695              | 128 276     | 137 476   | 590 262     | 34 772                  | 82 679      | 127 539     | 33 477      | 52 279      | 157 632   |
| 秋田県     | 511 735     | 71 653               | 166 188     | 135 367   | 510 261     | 30 980                  | 88 725      | 102 465     | 19 247      | 54 947      | 112 198   |
| 山形県     | 482 981     | 77 620               | 224 700     | 121 876   | 481 418     | 18 824                  | 80 057      | 114 358     | 20 133      | 50 252      | 106 348   |
| 福島県     | 690 681     | 170 718              | 335 422     | 177 986   | 686 304     | 30 122                  | 93 504      | 153 087     | 27 789      | 64 970      | 193 883   |
| 茨城県     | 687 180     | 225 118              | 362 675     | 148 981   | 682 459     | 38 136                  | 79 455      | 152 062     | 36 427      | 59 024      | 209 991   |
| 栃木県     | 510 669     | 171 585              | 267 666     | 111 585   | 504 165     | 29 210                  | 59 582      | 99 417      | 27 258      | 42 801      | 150 460   |
| 群馬県     | 520 100     | 163 972              | 96 579      | 114 089   | 516 427     | 30 415                  | 61 485      | 110 749     | 27 004      | 42 888      | 147 622   |
| 埼玉県     | 1 042 108   | 480 540              | 147 364     | 194 482   | 1 029 678   | 56 847                  | 44 419      | 237 014     | 80 464      | 62 001      | 373 068   |
| 千葉県     | 1 026 716   | 428 738              | 581 382     | 197 572   | 1 012 197   | 51 360                  | 81 963      | 199 126     | 72 705      | 66 930      | 331 993   |
| 東京都     | 5 266 579   | 3 940 684            | 5 176       | 362 829   | 5 191 852   | 305 497                 | 20 027      | 1 036 766   | 403 028     | 437 803     | 842 027   |
| 神奈川県    | 1 256 041   | 824 950              | 9 485       | 195 021   | 1 241 766   | 60 896                  | 35 536      | 152 279     | 148 487     | 102 768     | 450 590   |
| 新潟県     | 885 645     | 184 133              | 230 734     | 230 102   | 880 967     | 32 416                  | 141 876     | 225 649     | 37 595      | 86 533      | 204 312   |
| 富山県     | 412 751     | 102 207              | 104 639     | 89 635    | 406 107     | 18 868                  | 60 062      | 104 811     | 18 655      | 40 910      | 99 335    |
| 石川県     | 407 211     | 100 636              | 100 164     | 87 382    | 404 261     | 20 959                  | 64 982      | 90 730      | 20 223      | 38 608      | 95 316    |
| 福井県     | 365 427     | 90 510               | 86 528      | 85 742    | 359 233     | 14 678                  | 59 809      | 87 015      | 18 914      | 32 833      | 72 250    |
| 山梨県     | 318 016     | 70 016               | 89 080      | 74 654    | 310 828     | 16 455                  | 50 704      | 72 810      | 13 994      | 33 020      | 69 337    |
| 長野県     | 711 768     | 175 324              | 166 846     | 162 478   | 707 696     | 34 811                  | 98 660      | 175 094     | 29 744      | 65 569      | 185 005   |
| 岐阜県     | 566 471     | 167 897              | 133 158     | 124 310   | 558 262     | 23 715                  | 72 751      | 139 567     | 26 804      | 42 024      | 156 362   |
| 静岡県     | 831 746     | 385 372              | 92 423      | 166 823   | 819 545     | 33 137                  | 83 882      | 190 988     | 49 977      | 67 800      | 250 266   |
| 愛知県     | 1 418 440   | 846 164              | 2 477       | 221 888   | 1 403 671   | 78 129                  | 94 660      | 253 060     | 114 151     | 107 236     | 464 503   |
| 三重県     | 490 973     | 155 814              | 115 046     | 107 518   | 487 638     | 28 667                  | 59 665      | 112 567     | 24 352      | 41 924      | 131 985   |
| 滋賀県     | 365 734     | 118 247              | 68 782      | 76 096    | 360 728     | 19 951                  | 54 865      | 77 118      | 18 520      | 25 858      | 98 829    |
| 京都府     | 561 961     | 238 597              | 97 916      | 105 864   | 558 125     | 35 948                  | 32 980      | 100 825     | 57 117      | 37 007      | 175 116   |
| 大阪府     | 1 702 010   | 1 075 996            | 4 196       | 253 276   | 1 686 908   | 110 508                 | 21 123      | 292 165     | 176 957     | 157 132     | 592 242   |
| 兵庫県     | 1 136 305   | 475 086              | 182 215     | 224 508   | 1 124 826   | 60 121                  | 76 648      | 228 538     | 99 088      | 102 738     | 360 693   |
| 奈良県     | 370 953     | 87 600               | 93 945      | 73 743    | 366 173     | 29 634                  | 25 637      | 86 157      | 17 748      | 30 540      | 104 389   |
| 和歌山県    | 380 504     | 77 142               | 109 553     | 86 508    | 375 588     | 29 708                  | 41 425      | 91 971      | 17 895      | 30 957      | 95 309    |
| 鳥取県     | 291 632     | 40 778               | 95 771      | 78 919    | 289 927     | 16 724                  | 45 861      | 66 330      | 11 327      | 32 277      | 54 860    |
| 島根県     | 394 895     | 47 448               | 133 866     | 117 794   | 392 614     | 22 153                  | 71 398      | 91 515      | 15 406      | 46 626      | 81 196    |
| 岡山県     | 550 214     | 146 595              | 136 539     | 121 244   | 541 058     | 33 126                  | 67 317      | 129 168     | 30 453      | 50 108      | 144 900   |
| 広島県     | 730 706     | 238 065              | 133 274     | 177 313   | 724 345     | 44 557                  | 71 303      | 171 293     | 40 997      | 62 684      | 207 068   |
| 山口県     | 499 601     | 123 100              | 137 484     | 115 369   | 497 040     | 29 827                  | 53 489      | 113 175     | 28 776      | 50 293      | 134 344   |
| 徳島県     | 379 567     | 54 343               | 114 018     | 87 390    | 369 943     | 28 900                  | 52 155      | 95 098      | 16 868      | 31 032      | 73 886    |
| 香川県     | 330 427     | 83 021               | 85 651      | 65 832    | 325 537     | 21 657                  | 32 104      | 82 494      | 16 687      | 24 271      | 72 869    |
| 愛媛県     | 453 245     | 95 906               | 143 869     | 113 006   | 435 345     | 29 697                  | 55 399      | 106 652     | 22 737      | 27 748      | 114 588   |
| 高知県     | 405 060     | 47 673               | 134 700     | 103 931   | 401 395     | 29 873                  | 59 642      | 96 336      | 15 277      | 45 216      | 82 037    |
| 福岡県     | 1 021 763   | 354 965              | 216 225     | 240 493   | 1 011 387   | 111 283                 | 80 340      | 142 703     | 86 175      | 96 756      | 315 156   |
| 佐賀県     | 345 547     | 57 115               | 112 596     | 91 572    | 342 218     | 20 473                  | 64 739      | 74 326      | 14 723      | 31 325      | 78 034    |
| 長崎県     | 540 720     | 83 135               | 168 352     | 164 858   | 535 478     | 42 852                  | 76 886      | 111 651     | 28 795      | 44 277      | 137 851   |
| 熊本県     | 601 496     | 107 896              | 172 114     | 152 612   | 585 842     | 42 319                  | 92 435      | 124 126     | 26 978      | 62 261      | 141 550   |
| 大分県     | 433 916     | 75 185               | 140 906     | 120 382   | 431 152     | 26 670                  | 68 148      | 95 899      | 20 103      | 44 127      | 111 495   |
| 宮崎県     | 423 703     | 62 061               | 144 447     | 117 112   | 420 859     | 26 135                  | 64 900      | 98 184      | 17 840      | 50 043      | 102 471   |
| 鹿児島県    | 666 767     | 102 127              | 198 898     | 209 840   | 663 478     | 51 151                  | 131 467     | 139 283     | 27 673      | 64 167      | 163 264   |
| 沖縄県     | 420 441     | 59 641               | 127 943     | 153 999   | 415 870     | 28 987                  | 60 467      | 91 056      | 21 210      | 24 887      | 126 621   |

\*\*\*\*\*  
 第 18 章  
 公務員及び選挙  
 \*\*\*\*\*

公務員及び選挙

# 第18章 公務員及び選挙

## 地方公務員数

地方公務員とは、地方公共団体に勤務する者をいうが、その範囲は広範かつ多様であり、さらに、その身分が国家公務員に属する者もいるなど、複雑多岐にわたっている。

地方公務員を職別にみれば、府市町村議会議員、知事、市町村長、副知事、助役等の特別職と特別職以外の一般職とに分けられる。

一般職を、職員区分別、職種別にみると、教員公務員、警察官、一般職員に分けられ、一般職員はさらに、一般行政職関係、消防関係、教育関係、警察関係に分けられる。

昭和63年4月1日現在の一般職の職員数は21万5087人で、前年度より1281人減少している。

上記職員以外に一部事務組合（地方公共団体が、公共団体の事務の一部を処理するために設置する組合）の職員数は3346人で、消防関係2094人、一般行政職関係870人等である。

## 選挙人名簿登録者数

昭和42年7月に住民基本台帳法が公布され、44年7月から同法第15条の規定が施行された。この結果、従来の永久選挙人名簿への登録申出制度が廃止され、住民基本台帳に記載されている者を市町村長が職権で登録することとなり、また、登録回数も選挙時と年1回（9月）の定時登録に簡素化されて、選挙時にできるだけ多くの有権者の把握ができるようになった。

## 衆議院議員選挙

衆議院は、第105臨時国会の冒頭に解散し、第38回来議

院議員総選挙は、昭和61年6月18日公示、7月6日に投票となり、55年6月に続き2度目の衆参同日選挙となった。立候補者は定数27人に対し37人で、選挙の結果は、自由民主党7人、日本社会党4人、公明党7人、民社党3人、日本共産党6人が当選した。

## 参議院議員選挙

第15回参議院通常選挙は、平成元年7月5日公示、7月23日投票となった。

大阪府選出議員選挙については、定数3人に対し立候補者15人で、選挙の結果、日本社会党、無所属、公明党各1人が当選した。

## 大阪府議会議員選挙

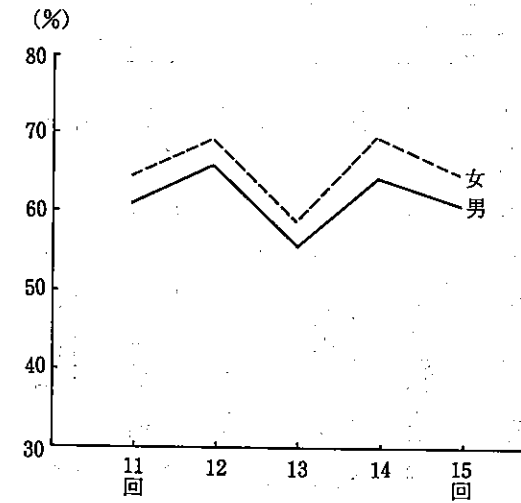
昭和62年4月3日告示、4月12日投票となった。立候補者は184人と統一地方選挙始まって以来の最少人数となった。しかし、女性候補者は13人と過去最高となった。選挙の結果は、自由民主党38人、日本社会党17人、公明党26人、民社党11人、日本共産党11人、無所属8人、諸派2人が当選した。

無投票選挙区は、42年の第6回の7選挙区に次いで2番目に多い5選挙区となった。

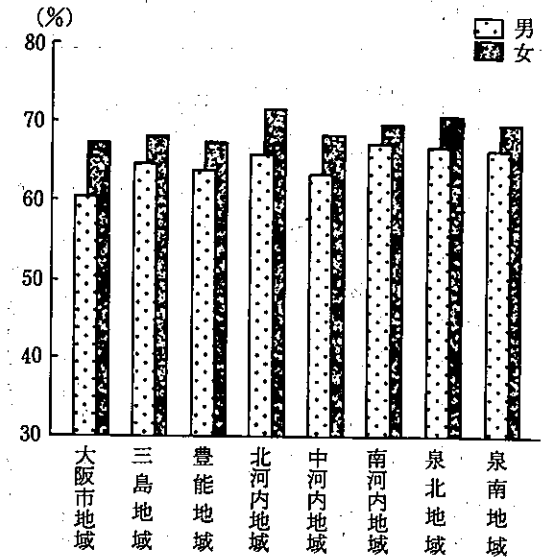
## 大阪府知事選挙

第11回大阪府知事選挙は、昭和62年3月23日告示、4月12日投票となった。立候補者は2人で、2人となったのは、34年の第4回統一地方選挙以来のことである。

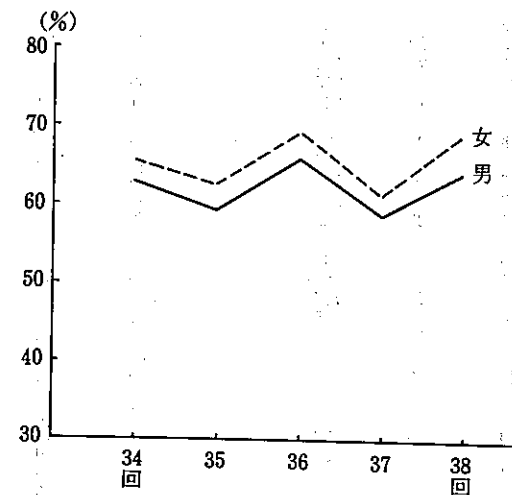
### 衆議院選挙 回数別投票率



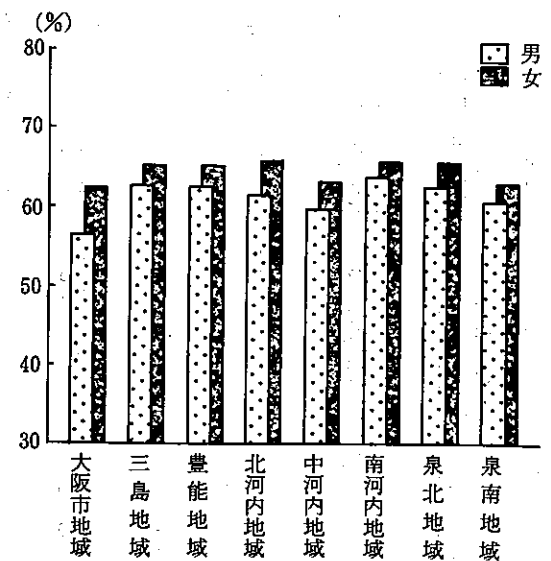
### 第38回衆議院選挙 地域別投票率



### 参議院選挙 回数別投票率



### 第15回参議院選挙 地域別投票率



第 1 表 府市町村別、地方公務員数

1) 臨時職員を含むが、一部事務組合職員は含まない。  
7) 教育長を含まない。

(各年 4 月 1 日現在)

| 府市町村    | 総数      | 7) 教育公務員 | 警察官    | 一般職 員   |        |        |       |        |        |          |        |
|---------|---------|----------|--------|---------|--------|--------|-------|--------|--------|----------|--------|
|         |         |          |        | 総数      | 普通会計関係 |        |       |        | 企業会計関係 | その他の会計関係 |        |
|         |         |          |        |         | 一般行政関係 | 消防関係   | 教育関係  | 警察関係   |        |          |        |
| 昭和 60 年 | 218 065 | 69 040   | 18 368 | 130 657 | 94 249 | 66 863 | 6 765 | 18 858 | 1 763  | 18 741   | 17 667 |
| 61      | 217 036 | 68 222   | 18 361 | 130 453 | 94 007 | 66 637 | 6 749 | 18 848 | 1 773  | 18 699   | 17 747 |
| 62      | 216 368 | 67 341   | 18 541 | 130 486 | 93 524 | 66 148 | 6 778 | 18 830 | 1 768  | 18 718   | 18 244 |
| 63      | 215 087 | 65 932   | 18 591 | 130 564 | 93 159 | 65 793 | 6 848 | 18 751 | 1 767  | 18 770   | 18 635 |
| 平成元年    | 214 417 | 64 707   | 18 616 | 131 094 | 93 723 | 66 379 | 6 906 | 18 683 | 1 759  | 18 595   | 18 772 |
| 大阪府     | 101 301 | 59 443   | 18 616 | 23 242  | 18 392 | 11 359 | -     | 5 274  | 1 759  | 585      | 4 265  |
| 大阪市地域   | 52 406  | 2 871    | -      | 49 535  | 29 432 | 21 189 | 3 593 | 4 650  | -      | 13 270   | 6 833  |
| 三島地域    | 10 033  | 372      | -      | 9 661   | 7 871  | 5 316  | 911   | 1 644  | -      | 948      | 842    |
| 豊能地域    | 7 839   | 242      | -      | 7 597   | 5 549  | 4 048  | 555   | 946    | -      | 653      | 1 395  |
| 北河内地域   | 11 442  | 349      | -      | 11 093  | 9 251  | 7 038  | 198   | 2 015  | -      | 756      | 1 086  |
| 中河内地域   | 8 791   | 360      | -      | 8 431   | 6 458  | 4 605  | 676   | 1 177  | -      | 537      | 1 436  |
| 南河内地域   | 5 457   | 250      | -      | 5 207   | 4 262  | 3 266  | 346   | 650    | -      | 398      | 547    |
| 泉北地域    | 11 049  | 481      | -      | 10 568  | 8 242  | 6 332  | 224   | 1 686  | -      | 637      | 1 689  |
| 泉南地域    | 6 099   | 339      | -      | 5 760   | 4 270  | 3 226  | 403   | 641    | -      | 811      | 679    |
| 大阪市     | 52 406  | 2 871    | -      | 49 535  | 29 432 | 21 189 | 3 593 | 4 650  | -      | 13 270   | 6 833  |
| 大塚市     | 7 435   | 315      | -      | 7 120   | 5 702  | 4 470  | -     | 1 232  | -      | 445      | 973    |
| 岸和田市    | 2 023   | 131      | -      | 1 892   | 1 375  | 1 034  | 121   | 220    | -      | 96       | 421    |
| 中津市     | 4 500   | 117      | -      | 4 383   | 3 264  | 2 386  | 350   | 528    | -      | 214      | 905    |
| 豊池市     | 1 441   | 63       | -      | 1 378   | 958    | 706    | 86    | 166    | -      | 342      | 78     |
| 吹田市     | 3 538   | 95       | -      | 3 443   | 2 605  | 1 800  | 308   | 497    | -      | 194      | 644    |
| 大津市     | 920     | 70       | -      | 850     | 545    | 368    | 84    | 93     | -      | 52       | 253    |
| 高槻市     | 3 326   | 169      | -      | 3 157   | 2 537  | 1 610  | 280   | 647    | -      | 543      | 77     |
| 枚方市     | 980     | 42       | -      | 938     | 628    | 466    | 59    | 103    | -      | 284      | 26     |
| 高井守市    | 1 979   | 83       | -      | 1 896   | 1 563  | 1 224  | -     | 339    | -      | 128      | 205    |
| 枚方市     | 3 460   | 87       | -      | 3 373   | 2 544  | 1 971  | -     | 573    | -      | 229      | 600    |
| 八尾市     | 1 981   | 67       | -      | 1 914   | 1 716  | 1 193  | 201   | 322    | -      | 118      | 80     |
| 佐野市     | 2 581   | 96       | -      | 2 485   | 1 894  | 1 369  | 200   | 325    | -      | 168      | 423    |
| 富田市     | 1 220   | 45       | -      | 1 175   | 789    | 616    | 78    | 95     | -      | 345      | 41     |
| 富田林市    | 850     | 50       | -      | 800     | 718    | 526    | 87    | 105    | -      | 55       | 27     |
| 寝屋川市    | 2 352   | 86       | -      | 2 266   | 2 041  | 1 616  | -     | 425    | -      | 161      | 64     |
| 河内長野市   | 668     | 7        | -      | 661     | 571    | 412    | 89    | 70     | -      | 65       | 25     |
| 松原市     | 1 245   | 23       | -      | 1 222   | 888    | 681    | 77    | 130    | -      | 91       | 243    |
| 大東市     | 1 195   | 32       | -      | 1 163   | 1 004  | 691    | 98    | 215    | -      | 60       | 99     |
| 和泉市     | 1 742   | 45       | -      | 1 697   | 1 262  | 911    | 112   | 239    | -      | 81       | 354    |
| 箕面市     | 1 520   | 41       | -      | 1 479   | 1 011  | 718    | 94    | 199    | -      | 78       | 390    |
| 柏野市     | 712     | 27       | -      | 685     | 395    | 339    | -     | 56     | -      | 47       | 243    |
| 羽曳野市    | 816     | 48       | -      | 768     | 661    | 556    | -     | 105    | -      | 65       | 42     |
| 真津市     | 1 395   | 34       | -      | 1 361   | 1 195  | 918    | -     | 277    | -      | 106      | 60     |
| 門真市     | 860     | 26       | -      | 834     | 723    | 511    | 83    | 129    | -      | 72       | 39     |
| 高石市     | 645     | 37       | -      | 608     | 553    | 459    | -     | 94     | -      | 44       | 11     |
| 井寺市     | 671     | 36       | -      | 635     | 456    | 401    | -     | 55     | -      | 45       | 134    |
| 大南市     | 5 498   | 237      | -      | 5 261   | 4 169  | 2 897  | 476   | 796    | -      | 322      | 770    |
| 四條市     | 601     | 52       | -      | 549     | 507    | 376    | 66    | 65     | -      | 27       | 15     |
| 交野市     | 512     | 16       | -      | 496     | 424    | 283    | 52    | 89     | -      | 44       | 28     |
| 交野市     | 549     | 11       | -      | 538     | 480    | 335    | 48    | 97     | -      | 28       | 30     |
| 交野市     | 474     | 45       | -      | 429     | 379    | 244    | 50    | 85     | -      | 29       | 21     |
| 島本町     | 328     | 15       | -      | 313     | 290    | 202    | 39    | 49     | -      | 21       | 2      |
| 能勢町     | 216     | 19       | -      | 197     | 174    | 119    | 25    | 30     | -      | 11       | 12     |
| 忠通町     | 162     | 2        | -      | 160     | 142    | 119    | 0     | 23     | -      | 8        | 10     |
| 岡取町     | 307     | 14       | -      | 293     | 180    | 124    | 28    | 28     | -      | 15       | 98     |
| 熊取町     | 322     | 2        | -      | 320     | 293    | 217    | 34    | 42     | -      | 17       | 10     |
| 田尻町     | 105     | 4        | -      | 99      | 85     | 70     | -     | 15     | -      | 6        | 8      |
| 阪南町     | 242     | 10       | -      | 232     | 214    | 178    | -     | 36     | -      | 12       | 6      |
| 太河町     | 608     | 53       | -      | 555     | 379    | 269    | 45    | 65     | -      | 24       | 152    |
| 千早赤阪村   | 105     | 3        | -      | 102     | 89     | 74     | -     | 15     | -      | 8        | 5      |
| 美原町     | 167     | 11       | -      | 156     | 133    | 111    | 5     | 17     | -      | 9        | 14     |
| 千早赤阪村   | 115     | 11       | -      | 104     | 80     | 67     | -     | 13     | -      | 6        | 18     |
| 美原町     | 346     | 16       | -      | 330     | 287    | 194    | 38    | 55     | -      | 25       | 18     |

資料 大阪府総務部地方課、職員課

第 2 表 市町村別、選挙人名簿登録者数

1) 定時登録によるものである。

(各年 9 月 2 日現在)

| 市町村   | 昭和 60 年   | 昭和 61 年   | 昭和 62 年   | 昭和 63 年   | 平成元年      |           |           |
|-------|-----------|-----------|-----------|-----------|-----------|-----------|-----------|
|       |           |           |           |           | 総数        | 男         | 女         |
| 総数    | 6 017 247 | 6 083 943 | 6 171 614 | 6 246 386 | 6 320 667 | 3 090 513 | 2 230 154 |
| 大阪市地域 | 1 910 782 | 1 925 870 | 1 944 950 | 1 958 353 | 1 968 698 | 965 177   | 1 003 521 |
| 三島地域  | 716 430   | 727 707   | 741 291   | 750 874   | 759 596   | 374 845   | 384 751   |
| 豊能地域  | 455 525   | 462 937   | 470 377   | 476 808   | 482 298   | 233 817   | 248 481   |
| 北河内地域 | 792 244   | 802 971   | 817 209   | 829 578   | 845 847   | 419 323   | 426 524   |
| 中河内地域 | 593 884   | 597 310   | 606 186   | 613 615   | 620 898   | 304 737   | 316 161   |
| 南河内地域 | 426 662   | 432 780   | 443 539   | 455 255   | 466 895   | 224 985   | 241 910   |
| 泉北地域  | 755 733   | 763 917   | 772 675   | 781 075   | 790 255   | 383 178   | 407 072   |
| 泉南地域  | 365 987   | 370 451   | 375 387   | 380 828   | 386 185   | 184 451   | 201 734   |
| 大阪市   | 1 910 782 | 1 925 870 | 1 944 950 | 1 958 353 | 1 968 698 | 965 177   | 1 003 521 |
| 大塚市   | 577 253   | 562 907   | 568 312   | 574 129   | 580 711   | 281 642   | 299 069   |
| 岸和田市  | 129 812   | 130 760   | 132 372   | 134 266   | 136 169   | 64 990    | 71 179    |
| 中津市   | 288 958   | 293 714   | 296 429   | 298 211   | 300 030   | 145 761   | 154 269   |
| 豊池市   | 71 894    | 72 520    | 73 799    | 75 471    | 75 836    | 36 816    | 39 020    |
| 吹田市   | 236 527   | 239 148   | 243 018   | 243 357   | 244 650   | 120 007   | 124 643   |
| 大津市   | 46 684    | 47 009    | 47 596    | 48 212    | 48 212    | 23 129    | 25 083    |
| 高槻市   | 235 929   | 240 323   | 245 689   | 251 224   | 255 607   | 124 917   | 130 690   |
| 枚方市   | 54 626    | 55 054    | 55 653    | 56 499    | 57 283    | 27 320    | 29 963    |
| 高井守市  | 112 115   | 113 306   | 114 753   | 115 616   | 117 956   | 58 240    | 59 716    |
| 枚方市   | 251 874   | 255 637   | 260 982   | 265 468   | 272 000   | 13 595    | 138 405   |
| 八尾市   | 167 661   | 170 373   | 173 474   | 175 610   | 177 576   | 88 380    | 89 196    |
| 佐野市   | 187 821   | 189 537   | 191 634   | 193 688   | 196 428   | 95 781    | 100 647   |
| 富田市   | 65 268    | 66 058    | 66 459    | 66 645    | 66 734    | 31 804    | 34 930    |
| 富田林市  | 69 347    | 70 581    | 71 985    | 73 793    | 75 777    | 36 245    | 39 532    |
| 寝屋川市  | 173 785   | 175 967   | 178 528   | 180 608   | 183 492   | 91 719    | 91 773    |
| 河内長野市 | 62 764    | 64 439    | 67 143    | 71 107    | 75 214    | 35 875    | 39 339    |
| 松原市   | 93 393    | 93 859    | 95 432    | 96 566    | 97 702    | 47 634    | 50 068    |
| 大東市   | 82 530    | 83 557    | 85 337    | 87 094    | 88 677    | 44 211    | 44 466    |
| 和泉市   | 93 424    | 95 587    | 98 048    | 100 374   | 102 025   | 49 637    | 52 388    |
| 箕面市   | 76 145    | 77 762    | 80 306    | 82 280    | 83 690    | 40 469    | 43 221    |
| 柏野市   | 49 171    | 49 854    | 50 770    | 51 779    | 53 045    | 26 062    | 26 983    |
| 羽曳野市  | 76 840    | 77 620    | 78 978    | 80 614    | 82 467    | 39 702    | 42 765    |
| 真津市   | 96 146    | 97 591    | 99 326    | 101 238   | 102 719   | 51 816    | 50 903    |
| 門真市   | 56 921    | 57 761    | 58 941    | 60 009    | 60 898    | 31 348    | 29 550    |
| 高石市   | 46 447    | 46 540    | 46 799    | 46 816    | 47 025    | 22 863    | 24 162    |
| 井寺市   | 45 713    | 45 972    | 46 417    | 47 083    | 48 174    | 23 111    | 25 063    |
| 大南市   | 356 892   | 357 919   | 363 782   | 368 148   | 371 425   | 182 894   | 188 531   |
| 四條市   | 40 013    | 40 756    | 41 122    | 41 391    | 41 884    | 20 039    | 21 845    |
| 交野市   | 33 428    | 33 821    | 34 064    | 34 653    | 35 217    | 17 541    | 17 676    |
| 交野市   | 42 366    | 43 092    | 44 219    | 44 901    | 45 786    | 22 201    | 23 585    |
| 交野市   | 33 129    | 33 631    | 35 545    | 36 771    | 37 542    | 17 833    | 19 659    |
| 島本町   | 19 392    | 20 102    | 20 169    | 20 674    | 20 865    | 10 193    | 10 672    |
| 能勢町   | 10 760    | 11 191    | 12 127    | 13 050    | 14 853    | 7 086     | 7 767     |
| 忠通町   | 7 768     | 7 750     | 7 716     | 7 796     | 7 889     | 3 685     | 4 204     |
| 岡取町   | 11 925    | 11 874    | 11 920    | 12 099    | 12 277    | 5 907     | 6 370     |
| 熊取町   | 21 656    | 22 506    | 23 439    | 24 516    | 25 388    | 12 287    | 13 101    |
| 田尻町   | 5 285     | 5 281     | 5 283     | 5 227     | 5 190     | 2 493     | 2 697     |
| 阪南町   | 16 231    | 16 286    | 16 336    | 16 323    | 16 393    | 7 733     |           |

第 3 表 大阪府選出衆議院議員選挙の市町村別投票状況

第 4 表 大阪府選出参議院議員選挙の市町村別投票状況

Table with columns for 市町村, 当日有権者数 (Total, Male, Female), 投票者数 (Total, Male, Female), and 投票率 (Total, Male, Female). Rows include election numbers (e.g., 第34回) and various municipalities (e.g., 大阪市, 吹田市).

Table with columns for 市町村, 当日有権者数 (Total, Male, Female), 投票者数 (Total, Male, Female), and 投票率 (Total, Male, Female). Rows include election numbers (e.g., 第11回) and various municipalities (e.g., 大阪市, 吹田市).

第 5 表 大阪府知事選挙投票状況

Table with columns for district (区分), number of voters (投票者数), and percentage of voters (投票率). Rows include election numbers like 第7回(昭46.4.11) and 第11回(昭62.4.12).

資料 大阪府選挙管理委員会

第 6 表 府議会議員選挙投票状況

(昭和62年4月12日執行)

Table with columns for city/village (市町村), number of voters (投票者数), and percentage of voters (投票率). Rows list various municipalities like 大阪府計, 大東市, 高槻市, etc.

資料 大阪府選挙管理委員会

第 7 表

府市町村別、党

a) 欠員1人を含む b) 欠員2人を含む

Table showing party distribution by city/village. Columns include party names (自民, 社会, 共産, etc.) and counts for each.

資料 大阪府総務部地方課「自治大阪」

第 8 表 市町村長選挙投票状況

1) 昭和63年4月から平成元年3月末までに執行されたものである。

Table with columns for city/village (市町村), number of voters (投票者数), and percentage of voters (投票率). Rows list municipalities like 高槻市, 茨木市, 太子町, etc.

資料 大阪府選挙管理委員会

第 9 表 市町村議会議員選挙投票状況

1) 昭和63年4月から平成元年3月末までに執行されたものである。

Table with columns for city/village (市町村), number of voters (投票者数), and percentage of voters (投票率). Rows list municipalities like 大東市, 箕面市, 河南町, etc.

資料 大阪府選挙管理委員会

派別議会議員数

(各年末現在)

Table showing the number of council members by party across various municipalities. Columns include party names and counts.

第 10 表 都道府県別、地方公務員数及び選挙人名簿登録者数

ア) 地方公務員数は「地方公務員給与実態調査」によるもので、都道府県及び市町村職員(一部事務組合の一般職員を含む。教育長を除く。)の合計である。

| 都道府県    | 地 方 公 務 員 数 (4月1日現在) |           |           |          | 選挙人名簿登録者数 (9月2日現在) |            |            |
|---------|----------------------|-----------|-----------|----------|--------------------|------------|------------|
|         | ア) 総 数               | うち 一般行政職員 | うち 教育公務員  | うち 警 察 官 | 総 数                | 男          | 女          |
| 昭和 59 年 | 3 227 535            | 1 052 427 | 1 000 000 | 216 294  | 85 042 505         | 41 201 903 | 43 840 602 |
| 60      | 3 218 826            | 1 140 136 | 1 004 387 | 216 269  | 86 035 536         | 41 680 783 | 44 354 753 |
| 61      | 3 213 822            | 1 129 377 | 1 004 297 | 216 836  | 86 817 733         | 42 059 406 | 44 758 327 |
| 62      | 3 213 736            | 1 129 886 | 1 004 145 | 218 466  | 87 907 739         | 42 595 138 | 45 312 601 |
| 昭和 63 年 | 3 130 491            | 1 001 685 | 913 295   | 220 393  | 88 876 663         | 43 064 709 | 45 811 954 |
| 北海道     | 173 567              | 57 603    | 49 196    | 9 092    | 4 130 825          | 1 968 510  | 2 162 315  |
| 青森県     | 50 031               | 17 128    | 14 068    | 2 070    | 1 119 805          | 531 532    | 588 273    |
| 岩手県     | 46 546               | 15 605    | 13 805    | 1 987    | 1 054 693          | 501 721    | 552 972    |
| 宮城県     | 60 373               | 20 081    | 17 160    | 3 084    | 1 587 356          | 768 583    | 818 773    |
| 秋田県     | 38 744               | 14 333    | 10 687    | 1 822    | 940 891            | 441 440    | 499 451    |
| 山形県     | 38 359               | 13 561    | 10 422    | 1 840    | 942 199            | 446 946    | 495 253    |
| 福島県     | 58 359               | 20 157    | 17 692    | 2 834    | 1 519 441          | 728 697    | 790 744    |
| 茨城県     | 67 976               | 24 480    | 22 168    | 3 738    | 1 990 837          | 985 031    | 1 005 806  |
| 栃木県     | 46 991               | 16 815    | 15 196    | 2 553    | 1 361 239          | 666 379    | 694 860    |
| 群馬県     | 49 839               | 17 025    | 15 070    | 2 637    | 1 405 893          | 684 021    | 721 872    |
| 埼玉県     | 120 258              | 40 076    | 41 115    | 7 622    | 4 306 921          | 2 163 396  | 2 143 525  |
| 千葉県     | 124 063              | 39 817    | 37 976    | 8 548    | 3 809 289          | 1 904 046  | 1 905 243  |
| 東京都     | 241 755              | 48 805    | 63 174    | 41 164   | 8 940 357          | 4 466 217  | 4 474 140  |
| 神奈川県    | 163 765              | 47 896    | 48 073    | 12 886   | 5 611 373          | 2 867 914  | 2 743 459  |
| 新潟県     | 72 072               | 25 322    | 21 184    | 3 497    | 1 822 748          | 871 069    | 951 679    |
| 富山県     | 34 889               | 11 782    | 9 283     | 1 773    | 826 926            | 390 127    | 436 799    |
| 石川県     | 34 275               | 11 825    | 9 715     | 1 799    | 833 445            | 395 026    | 438 419    |
| 福井県     | 25 836               | 9 823     | 7 036     | 1 487    | 596 173            | 283 150    | 313 023    |
| 山梨県     | 25 972               | 9 760     | 7 380     | 1 425    | 619 624            | 299 056    | 320 568    |
| 長野県     | 58 893               | 22 882    | 17 431    | 2 849    | 1 584 481          | 756 001    | 828 480    |
| 岐阜県     | 53 833               | 17 946    | 16 763    | 2 816    | 1 471 846          | 704 839    | 767 007    |
| 静岡県     | 81 692               | 25 073    | 25 394    | 4 953    | 2 618 663          | 1 271 863  | 1 346 800  |
| 愛知県     | 158 838              | 46 176    | 45 458    | 11 295   | 4 645 969          | 2 302 775  | 2 343 194  |
| 三重県     | 48 074               | 16 360    | 14 511    | 2 488    | 1 293 024          | 616 089    | 676 935    |
| 滋賀県     | 33 942               | 11 783    | 10 178    | 1 770    | 834 937            | 403 215    | 431 722    |
| 京都府     | 66 773               | 19 485    | 17 407    | 5 970    | 1 871 816          | 895 902    | 975 914    |
| 大阪府     | 219 196              | 58 635    | 59 062    | 18 591   | 6 246 386          | 3 054 487  | 3 191 899  |
| 兵庫県     | 134 000              | 38 699    | 37 716    | 10 269   | 3 846 534          | 1 843 078  | 2 003 456  |
| 奈良県     | 36 884               | 12 944    | 10 618    | 1 935    | 960 165            | 457 385    | 502 780    |
| 和歌山県    | 35 022               | 12 705    | 9 918     | 1 856    | 802 390            | 375 341    | 427 049    |
| 鳥取県     | 19 028               | 7 231     | 5 171     | 1 090    | 455 086            | 213 346    | 241 740    |
| 島根県     | 26 582               | 9 869     | 7 346     | 1 391    | 587 115            | 275 351    | 311 764    |
| 岡山県     | 49 945               | 17 124    | 15 484    | 2 889    | 1 407 166          | 666 839    | 740 327    |
| 広島県     | 72 887               | 25 367    | 22 210    | 4 175    | 2 046 073          | 977 216    | 1 068 857  |
| 山口県     | 44 204               | 15 926    | 12 863    | 2 942    | 1 170 342          | 543 247    | 627 095    |
| 徳島県     | 27 262               | 9 710     | 7 690     | 1 365    | 625 175            | 294 250    | 330 925    |
| 香川県     | 29 597               | 9 873     | 8 172     | 1 571    | 755 979            | 356 459    | 399 520    |
| 愛媛県     | 41 317               | 14 656    | 12 816    | 2 126    | 1 129 162          | 524 519    | 604 643    |
| 高知県     | 29 756               | 10 998    | 8 052     | 1 451    | 630 885            | 292 067    | 338 818    |
| 福岡県     | 105 757              | 35 174    | 32 860    | 9 264    | 3 426 742          | 1 605 813  | 1 820 929  |
| 佐賀県     | 25 448               | 9 724     | 32 860    | 1 503    | 636 800            | 294 105    | 342 695    |
| 長門県     | 45 153               | 14 236    | 13 769    | 2 848    | 1 139 452          | 526 187    | 613 265    |
| 熊本県     | 50 246               | 18 699    | 14 886    | 2 616    | 1 356 141          | 626 719    | 729 422    |
| 大分県     | 37 033               | 13 185    | 11 295    | 1 864    | 917 648            | 423 618    | 494 030    |
| 宮崎県     | 33 358               | 11 879    | 10 119    | 1 773    | 853 776            | 395 779    | 457 997    |
| 鹿児島県    | 52 877               | 19 444    | 16 405    | 2 674    | 1 333 329          | 612 104    | 721 225    |
| 沖縄県     | 39 224               | 14 008    | 11 806    | 2 201    | 809 546            | 393 254    | 416 292    |

第 19 章

教 育