

第 14 章

府民經濟計算

第14章 府民経済計算

大阪府経済の概要

平成21年度大阪府民経済計算によると、府内総生産(名目 生産側=支出側)で、35兆8265億円、対前年度増加率5.1%減となった。また、実質(生産側 平成12暦年連鎖価格)で、38兆8122億円、対前年度増加率(=実質経済成長率)も3.8%減となった。

府内総生産(生産側)

実質経済成長率(3.8%減)に対する経済活動別寄与度をみると、マイナスに寄与したのは、製造業マイナス1.52%ポイント、卸売・小売業マイナス1.20%ポイント、サービス業マイナス0.80%ポイントなどであった。

また、総生産額(名目)の産業別構成比を全国=1とする特化係数でみると、卸売・小売業が1.47と大きくなっている。

府民所得の分配

平成21年度の府民所得(名目)は25兆3410億円、対前年度増加率5.1%減と2年連続の減少となった。これは企業所得が対前年度増加率14.4%減、府民雇用者報酬が同2.6%減となったことによる。

なお、府民所得(名目)を大阪府総人口(総務省推計：平成21年10月1日現在)で割った一人当たり府民所得は、287.9万円、対前年度増加率5.1%減となった。

府内総生産(支出側)

平成21年度の府内総生産(支出側)は、名目で35兆8265億円、対前年度増加率5.1%減、実質(平成12暦年固定基準)では38兆5769億円、同2.7%減となった。

寄与度をみると、マイナスに寄与したのは、移出入(純)がマイナス2.7%ポイント、在庫品増加がマイナス1.8%ポイント、民間最終消費支出がマイナス0.9%ポイントなどである。

また、項目別に対前年度増加率(実質)をみると、移出入(純)は16.7%減、民間総固定資本形成の住宅は9.9%減となった。

大阪府民経済計算は、大阪経済の情勢を生産・分配・支出の3面から推計した、いわば大阪府版GDPです。マクロ的、総合的にみた経済指標であり、国や他都道府県との比較で府の経済規模や特徴がつかめます。

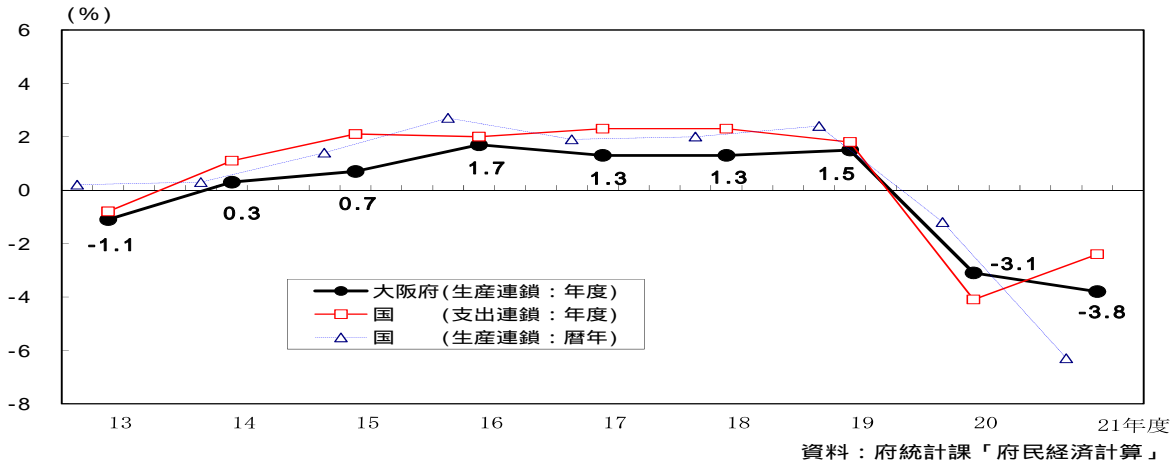
<ご利用される場合の注意事項>

- 府民経済計算は、毎年度過去に遡って遡及推計しますので、利用される場合には、最も新しい公表値をご利用ください。
- 平成22年国勢調査による「補間補正人口」は反映していません。
- 実質化の方法は、連鎖方式と固定基準年方式があります。
- 府民経済計算は、国際的な推計体系(SNA)に準じています。準拠する推計体系、体系基準年(名目のベンチマーク年)によって、時系列接続しない場合があります。

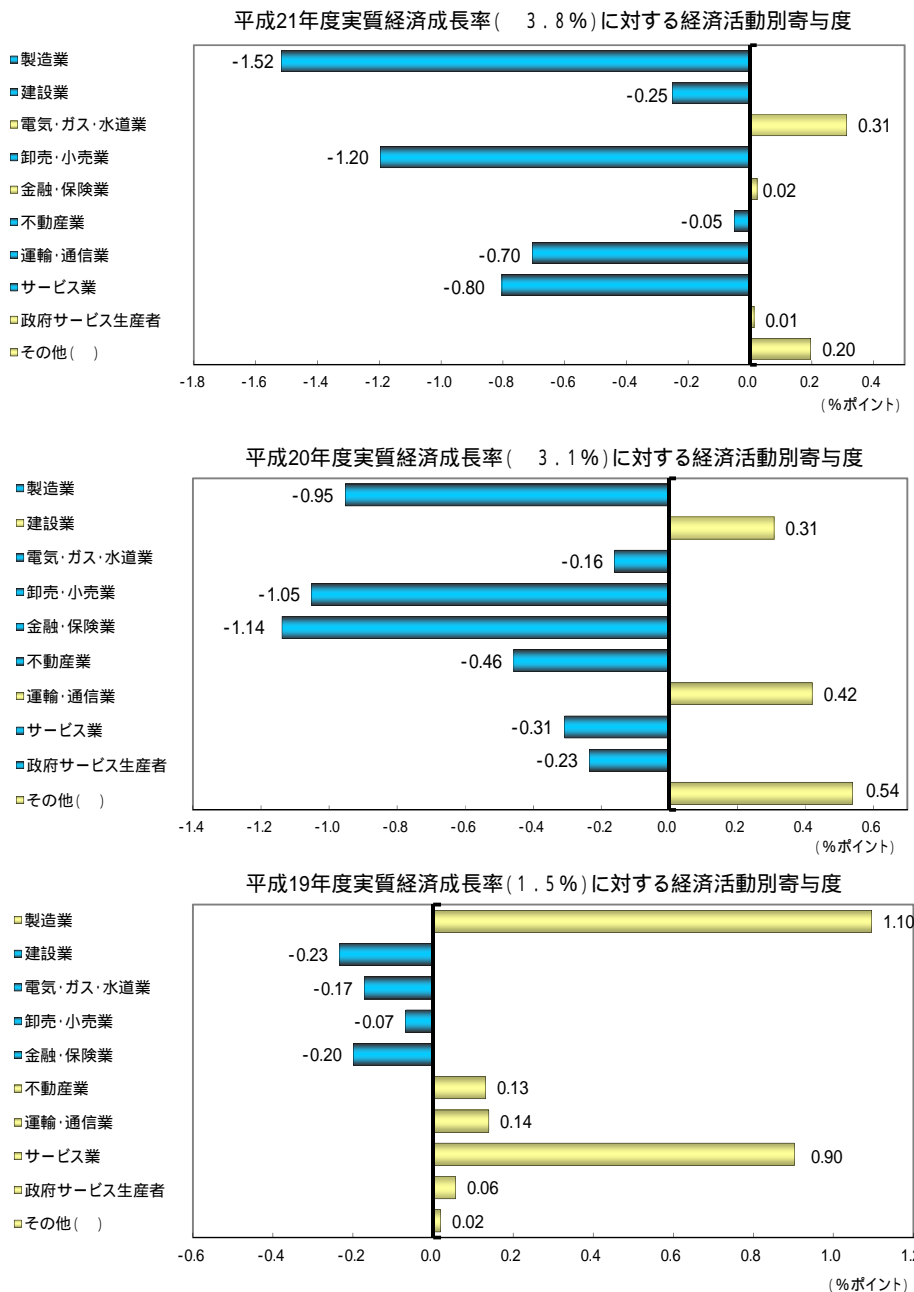
(各体系の推計実施期間)

- 68SNA(平成2暦年基準)昭和45年度～平成11年度
- 93SNA(平成7暦年基準)平成2年度～平成15年度
- 93SNA(平成12暦年基準)平成8年度～平成21年度

大阪府の経済成長率の推移



実質(生産:連鎖)経済成長率に対する経済活動別寄与度の推移



() 「その他」は、農林水産業、鉱業、対家計民間非営利サービス生産者、輸入品に課される税・関税、(控除)総資本形成に係る消費税、(控除)帰属利子の合計値。

資料：府統計課「府民経済計算」

14 - 1 府内総生産（生産側）（名目）

項 目	平成17年度	平成18年度	平成19年度	平成20年度	平成21年度
	百万円				
1 産 業	36 330 357	36 541 310	37 054 514	35 624 356	33 786 846
(1) 農 林 水 産 業	32 453	31 373	32 383	35 122	34 806
a 農 業	29 199	28 415	29 691	32 621	32 750
b 林 業	437	370	351	324	293
c 水 産 業	2 817	2 588	2 341	2 177	1 763
(2) 鉱 業	3 035	2 783	2 053	1 651	1 506
(3) 製 造 業	6 490 194	6 349 864	6 612 851	6 200 900	5 588 847
a 食 料 品	533 287	501 441	516 980	513 060	483 281
b 織 維	72 956	71 783	70 077	66 916	57 135
c バ ル ブ ・ 紙	140 592	136 791	142 966	129 471	118 833
d 化 学	982 120	917 218	998 315	852 331	891 121
e 石 油 ・ 石 炭 製 品	277 895	312 526	257 789	409 761	258 574
f 窯 業 ・ 土 石 製 品	104 272	104 183	101 985	115 197	86 138
g 一 次 金 属	432 824	478 600	476 387	411 300	424 320
h 金 属 製 品	770 561	725 101	719 396	704 138	536 996
i 一 般 機 械	904 548	888 769	924 793	770 146	552 194
j 電 気 機 械	708 996	685 804	817 993	728 608	655 215
k 輸 送 用 機 械	260 066	253 282	274 111	277 934	210 207
l 精 密 機 械	58 229	54 611	59 148	59 271	51 212
m そ の 他 の 製 造 業	1 243 848	1 219 755	1 252 911	1 162 767	1 263 621
(4) 建 設 業	1 711 167	1 607 843	1 542 105	1 685 886	1 547 459
a 土 木 工 事	498 848	413 704	377 395	438 278	428 085
b 建 築 工 事	881 556	876 011	858 145	905 235	786 940
c 補 修 工 事	330 762	318 128	306 565	342 372	332 433
(5) 電 気 ・ ガ ス ・ 水 道 業	1 015 212	972 546	907 187	878 553	970 107
a 電 気 業	387 094	346 403	330 921	292 929	355 354
b ガ ス 業	384 258	387 848	338 991	355 908	386 927
c 水 道 業	172 424	171 878	169 556	163 111	161 899
d 廃 棄 物 処 理 業	71 436	66 417	67 719	66 604	65 927
(6) 卸 売 ・ 小 売 業	7 347 752	7 479 792	7 564 506	7 289 628	6 569 929
a 卸 売 業	5 080 489	5 157 741	5 272 769	4 984 940	4 344 690
b 小 売 業	2 267 263	2 322 051	2 291 737	2 304 689	2 225 238
(7) 金 融 ・ 保 険 業	2 669 206	2 636 974	2 538 910	2 088 890	2 042 462
a 金 融 業	2 053 220	2 034 826	1 961 731	1 662 577	1 579 189
b 保 険 業	615 986	602 148	577 178	426 313	463 272
(8) 不 動 産 業	4 986 676	5 070 042	5 122 755	4 950 399	4 934 701
a 不 動 産 仲 介 業	280 375	292 353	287 951	290 211	298 293
b 不 動 産 賃 貸 業	632 691	627 387	611 279	584 402	557 214
c 住 宅 賃 貸 業	4 073 611	4 150 303	4 223 524	4 075 786	4 079 194
(9) 運 輸 ・ 通 信 業	2 793 355	2 765 778	2 796 237	2 731 058	2 660 599
a 運 輸 業	1 831 586	1 816 912	1 869 206	1 833 628	1 700 376
b 通 信 業	961 769	948 866	927 031	897 430	960 223
(10) サ ー ビ ス 業	9 281 307	9 624 314	9 935 527	9 762 269	9 436 431
a 対 個人 サ ー ビ ス 業	2 691 724	2 771 741	2 763 230	2 665 906	2 595 489
b 対 事 業 所 サ ー ビ ス 業	4 684 357	4 935 645	5 161 284	5 065 868	4 712 020
c 公 共 サ ー ビ ス 業	1 905 226	1 916 929	2 011 013	2 030 496	2 128 923
2 政 府 サ ー ビ ス 生 産 者	2 641 480	2 633 120	2 673 396	2 591 240	2 489 158
(1) 電 気 ・ ガ ス ・ 水 道 業	391 857	389 743	389 199	385 157	357 526
(2) サ ー ビ ス 業 務	718 656	713 021	706 583	675 944	648 771
(3) 公 務	1 530 967	1 530 356	1 577 614	1 530 139	1 482 861
3 対 家 計 民 間 非 営 利 サ ー ビ ス 生 産 者	708 192	782 759	747 741	769 564	762 709
(1) サ ー ビ ス 業	708 192	782 759	747 741	769 564	762 709
4 小 計 (1 + 2 + 3)	39 680 029	39 957 189	40 475 651	38 985 160	37 038 713
5 輸 入 品 に 課 さ れ る 税 ・ 関 税	567 732	627 042	642 336	615 453	490 549
6 (控 除) 総 資 本 形 成 に 係 る 消 費 税	208 446	216 619	243 682	218 494	184 328
7 (控 除) 帰 属 利 子	1 857 039	1 835 915	1 775 300	1 616 847	1 518 405
府 内 総 生 産 (4 + 5 - 6 - 7)	38 182 276	38 531 697	39 099 005	37 765 272	35 826 529
(参 考) 第 1 次 産 業	32 453	31 373	32 383	35 122	34 806
第 2 次 産 業	8 204 396	7 960 490	8 157 009	7 888 437	7 137 812
第 3 次 産 業	31 443 180	31 965 326	32 286 259	31 061 601	29 866 096

資 料 大 阪 府 総 務 部 統 計 課 「 平 成 21 年 度 大 阪 府 民 経 済 計 算 」

14-2 府内総生産（生産側）（実質）

1) 平成12暦年連鎖価格

2) 連鎖方式で実質化しているため、加法整合性がない。したがって、合計、小計、内訳は整合しない。また、構成比の計算はできない。

項 目	平成17年度	平成18年度	平成19年度	平成20年度	平成21年度
	百万円				
1 産 業	38 691 108	39 081 214	39 681 983	38 245 589	36 604 706
(1) 農 林 水 産 業	34 345	32 716	35 374	39 816	38 851
a 農 業	30 132	28 837	31 714	36 114	35 885
b 林 業	708	571	566	583	516
c 水 産 業	3 514	3 265	2 908	2 830	2 040
(2) 鉱 業	3 686	3 429	2 327	1 770	1 115
(3) 製 造 業	7 216 076	7 231 038	7 680 625	7 283 672	6 671 409
a 食 料 品	571 442	548 495	571 860	532 562	488 971
b 織 維	83 119	82 434	83 343	81 366	64 109
c バ ル ブ ・ 紙	152 789	154 031	159 000	134 802	112 383
d 化 学	1 011 514	949 352	1 021 223	872 202	968 610
e 石 油 ・ 石 炭 製 品	216 266	229 649	185 628	290 515	206 883
f 窯 業 ・ 土 石 製 品	116 177	115 562	116 532	130 406	83 342
g 一 次 金 属	357 534	371 210	363 447	314 474	345 814
h 金 属 製 品	725 321	703 832	690 211	623 139	488 565
i 一 般 機 械	1 011 171	1 033 547	1 104 481	981 155	660 698
j 電 気 機 械	1 531 870	1 682 033	2 237 980	2 228 488	2 220 919
k 輸 送 用 機 械	268 637	265 275	296 970	326 581	228 859
l 精 密 機 械	59 904	59 549	66 674	68 797	57 097
m その他の製造業	1 317 061	1 315 362	1 377 268	1 285 665	1 374 266
(4) 建 設 業	1 751 109	1 633 574	1 537 835	1 665 905	1 564 877
(5) 電 気 ・ ガ ス ・ 水 道 業	1 091 207	1 042 931	972 540	905 553	1 031 909
a 電 気 業	470 459	432 424	416 458	373 290	462 857
b そ の 他	620 327	606 877	555 653	528 477	575 677
(6) 卸 売 ・ 小 売 業	7 538 172	7 586 984	7 558 932	7 121 022	6 638 373
a 卸 売 業	5 119 345	5 107 482	5 102 075	4 687 248	4 261 018
b 小 売 業	2 417 557	2 480 843	2 457 129	2 446 914	2 403 621
(7) 金 融 ・ 保 険 業	2 646 889	2 567 081	2 485 494	2 011 193	2 020 469
(8) 不 動 産 業	5 102 538	5 208 239	5 262 013	5 071 641	5 051 010
a 住 宅 賃 貸 業	4 066 406	4 155 333	4 239 540	4 106 478	4 107 285
b その他の不動産業	1 038 017	1 054 179	1 017 779	958 048	935 111
(9) 運 輸 ・ 通 信 業	3 103 460	3 113 540	3 170 568	3 345 569	3 061 450
a 運 輸 業	1 933 430	1 944 100	1 979 189	2 095 901	1 731 834
b 通 信 業	1 168 888	1 167 630	1 189 614	1 246 222	1 366 448
(10) サ - ビ ス 業	10 212 228	10 690 742	11 061 308	10 932 929	10 608 657
a 対個人サービス業	2 724 454	2 808 188	2 799 814	2 722 863	2 640 927
b 対事業所サービス業	5 597 672	5 945 879	6 229 366	6 179 401	5 909 238
c 公共サービス業	1 919 793	1 981 030	2 091 138	2 093 249	2 105 777
2 政府サービス生産者	2 753 643	2 758 164	2 781 185	2 683 410	2 688 608
(1) 電 気 ・ ガ ス ・ 水 道 業	400 295	395 624	387 722	371 573	361 053
(2) サ - ビ ス 業	751 171	751 624	744 025	715 332	716 052
(3) 公 務	1 602 198	1 611 068	1 649 989	1 597 146	1 613 057
3 対家計民間非営利サービス生産者	755 347	834 914	798 435	828 837	850 687
(1) サ - ビ ス 業	755 347	834 914	798 435	828 837	850 687
4 小 計	42 198 943	42 672 448	43 259 290	41 755 740	40 145 803
5 輸 入 品 に 課 さ れ る 税 ・ 関 税	470 974	475 028	453 575	429 291	417 820
6 (控除) 総資本形成に係る消費税	243 024	249 719	262 704	235 621	210 488
7 (控除) 帰属利子	1 910 534	1 852 245	1 775 076	1 587 753	1 542 299
8 府内総生産（連鎖価格）	40 515 042	41 046 697	41 671 379	40 361 819	38 812 159
開差（8 - 1 - 2 - 3 - 5 + 6 + 7）	2 472	661	6 019	1 934	3 125
(参考) 第1次産業	34 345	32 716	35 374	39 816	38 851
第2次産業	8 967 898	8 856 834	9 190 251	8 949 332	8 241 303
第3次産業	33 196 160	33 775 122	34 036 400	32 774 479	31 847 886

資料 大阪府総務部統計課「平成21年度 大阪府民経済計算」

14-3

府民所得及び府民可処分所得の分配

ア)「府民所得(要素費用表示)」を大阪府人口で割ったもの。
イ)各年10月1日現在の総務省推計人口。但し、平成17年度は国勢調査人口。

項 目	平成17年度	平成18年度	平成19年度	平成20年度	平成21年度
	百万円				
1 府 民 雇 用 者 報 酬	19 410 371	19 709 637	19 542 884	19 089 020	18 589 532
(1)賃 金 ・ 俸 給	15 218 245	15 322 616	15 274 628	15 210 599	14 805 106
(2)雇 主 の 社 会 負 担	4 192 126	4 387 021	4 268 256	3 878 421	3 784 426
a雇 主 の 現 実 社 会 負 担	2 352 823	2 380 683	2 361 292	2 452 373	2 370 844
b雇 主 の 帰 属 社 会 負 担	1 839 303	2 006 338	1 906 964	1 426 048	1 413 582
2 財 産 所 得 (非 企 業 部 門)	1 212 821	1 575 806	1 753 442	1 159 220	1 214 532
受 取	3 044 280	3 536 165	3 605 671	2 899 586	2 837 188
支 払	1 831 459	1 960 359	1 852 229	1 740 365	1 622 656
(1)一 般 政 府	429 417	551 223	584 920	680 586	629 572
受 取	634 708	656 460	554 426	440 163	436 719
支 払	1 064 125	1 207 683	1 139 346	1 120 748	1 066 291
(2)家 計	1 629 774	2 107 751	2 311 528	1 814 178	1 820 454
a利 子	117 988	383 712	587 519	482 078	439 658
受 取	863 860	1 115 323	1 279 178	1 081 693	977 382
支 払	745 872	731 611	691 659	599 615	537 724
b配 当 (受 取)	491 552	610 949	535 583	417 331	438 831
c 保 険 契 約 者 に 帰 属 す る 財 産 所 得 (受 取)	866 372	909 493	847 702	744 808	759 491
d 賃 貸 料 (受 取)	153 862	203 597	340 724	169 961	182 474
(3)対 家 計 民 間 非 営 利 団 体	12 464	19 278	26 834	25 628	23 650
受 取	33 926	40 343	48 058	45 630	42 291
支 払	21 462	21 065	21 224	20 002	18 641
3 企 業 所 得 (法 人 企 業 の 配 分 所 得 受 払 後)	5 836 928	5 621 972	6 903 247	6 465 763	5 536 925
(1)民 間 法 人 企 業	3 357 767	3 247 549	4 573 015	4 367 319	3 431 491
a非 金 融 法 人 企 業	2 839 230	2 798 493	3 666 441	3 792 674	2 828 289
b金 融 機 関	518 536	449 056	906 574	574 645	603 203
(2)公 的 企 業	680 610	484 198	469 766	267 338	338 724
a非 金 融 法 人 企 業	241 635	105 829	121 718	14 519	66 804
b金 融 機 関	438 976	378 369	348 048	281 856	271 919
(3)個 人 企 業	1 798 551	1 890 226	1 860 466	1 831 107	1 766 710
a農 林 水 産 業	6 824	4 714	8 127	4 849	5 238
bそ の 他 の 産 業	542 208	579 450	532 295	538 709	452 308
c持 ち 家	1 249 519	1 306 062	1 320 044	1 287 549	1 309 165
4 府 民 所 得 (要 素 費 用 表 示) (1+2+3)	26 460 119	26 907 415	28 199 573	26 714 003	25 340 990
5 生 産 ・ 輸 入 品 に 課 さ れ る 税 (控 除) 補 助 金	3 758 097	3 800 552	3 753 781	3 587 480	3 083 829
6 府 民 所 得 (市 場 価 格 表 示) (4+5)	30 218 216	30 707 967	31 953 354	30 301 483	28 424 819
7 そ の 他 の 経 常 移 転 (純)	2 501 492	2 857 454	2 686 690	1 390 862	412 452
(1)非 金 融 法 人 企 業 及 び 金 融 機 関	1 874 914	2 141 360	2 042 745	1 199 041	908 995
(2)一 般 政 府	1 648 450	1 668 873	1 742 847	2 277 788	2 672 648
(3)家 計 (個 人 企 業 を 含 む)	2 686 054	2 836 601	2 810 779	2 876 571	2 535 059
(4)対 家 計 民 間 非 営 利 団 体	411 025	451 634	423 987	406 962	358 954
8 府 民 可 処 分 所 得 (6+7)	27 716 724	27 850 514	29 266 665	28 910 620	28 012 367
(1)非 金 融 法 人 企 業 及 び 金 融 機 関	2 129 180	1 558 500	2 912 166	3 306 038	2 711 266
(2)一 般 政 府	4 977 130	4 918 202	4 911 708	5 184 682	5 126 905
(3)家 計 (個 人 企 業 を 含 む)	20 186 924	20 902 900	20 991 970	19 987 310	19 791 591
(4)対 家 計 民 間 非 営 利 団 体	423 489	470 912	450 821	432 590	382 604
(参 考) 民 間 法 人 企 業 所 得 (配 分 所 得 受 払 前)	3 605 427	3 586 422	4 755 932	4 487 461	3 507 674
ア)一 人 当 たり 府 民 所 得 (単 位: 千 円)	3 001	3 053	3 200	3 034	2 879
イ)大 阪 府 総 人 口 (単 位: 人)	8 817 166	8 814 722	8 811 653	8 806 016	8 800 669
ウ)府 民 総 所 得 (市 場 価 格 表 示)	37 087 095	37 673 948	38 808 368	36 844 795	34 798 688

資 料 大 阪 府 総 務 部 統 計 課 「平 成 21 年 度 大 阪 府 民 経 済 計 算」

14-4 府内総生産（支出側）（名目）

項 目	平成17年度	平成18年度	平成19年度	平成20年度	平成21年度
	百万円				
1 民間最終消費支出	19 180 318	19 512 198	19 818 492	19 471 900	18 789 928
(1) 家計最終消費支出	18 741 623	19 038 788	19 392 744	19 018 621	18 333 172
a 食料費	3 698 385	3 753 208	3 815 601	3 891 928	3 603 368
b 住居費	5 119 099	5 156 968	5 138 942	4 958 621	5 101 620
家賃	5 068 338	5 101 417	5 056 823	4 890 371	5 043 776
その他	50 761	55 551	82 119	68 250	57 844
c 光熱・水道費	923 874	913 383	910 735	935 611	819 336
d 家具・家事用品費	386 181	425 807	480 132	446 511	438 211
e 被服および履物費	537 904	607 926	580 044	598 755	525 754
f 保健医療費	929 802	916 063	928 421	972 511	1 023 553
g 交通・通信費	1 995 668	1 835 705	2 025 217	1 795 821	1 672 362
h 教育費	488 540	562 078	616 854	617 846	585 165
i 教養娯楽費	1 837 469	1 882 207	2 030 827	2 081 006	1 983 240
j その他の消費支出	2 824 701	2 985 444	2 865 972	2 720 012	2 580 564
(2) 対家計民間非営利団体最終消費支出	438 695	473 410	425 748	453 279	456 756
2 政府最終消費支出	5 648 372	5 664 555	5 740 526	5 849 042	6 009 956
(1) 国出先機関	368 855	383 023	376 816	390 459	356 170
(2) 大阪府	1 106 589	1 121 552	1 143 475	1 094 856	1 068 360
(3) 市町村	1 618 526	1 573 995	1 573 461	1 548 168	1 688 886
(4) 社会保険基金	2 554 402	2 585 985	2 646 774	2 815 559	2 896 540
(再掲) 家計現実最終消費	23 460 676	23 782 881	24 118 502	23 904 733	23 329 991
(再掲) 政府現実最終消費	1 368 014	1 393 872	1 440 516	1 416 209	1 469 894
3 総資本形成	7 381 172	7 507 260	7 495 052	6 864 267	6 078 219
(1) 総固定資本形成	7 311 986	7 411 373	7 161 798	6 525 591	6 546 833
a 民間	6 352 169	6 480 064	6 359 859	5 779 559	5 725 108
(a) 住宅	1 243 159	1 259 154	1 089 707	1 053 422	916 066
(b) 企業設備	5 109 010	5 220 910	5 270 152	4 726 137	4 809 042
農林水産業	11 687	9 743	11 411	11 275	10 994
鉱業	1 171	1 509	1 868	1 409	1 510
建設業	107 870	126 219	123 288	130 613	119 512
製造業	779 685	684 571	782 572	693 113	980 421
卸売・小売業	872 112	904 563	1 115 985	861 180	936 510
金融・保険業、不動産業	579 586	618 018	544 623	553 053	616 965
運輸・通信業、電気・ガス・水道業	835 782	910 930	1 042 455	1 077 396	1 021 976
サービス業	1 921 117	1 965 357	1 647 950	1 398 098	1 121 154
b 公的（公的企業・一般政府）	959 817	931 309	801 939	746 032	821 725
(a) 住宅	75 705	60 196	61 109	63 750	68 052
(b) 企業設備	319 079	334 145	239 383	215 401	254 149
(c) 一般政府	565 033	536 968	501 447	466 881	499 524
(2) 在庫品増加	69 186	95 887	333 254	338 675	468 614
a 民間企業	66 876	95 676	330 407	337 232	468 683
農林水産業	3 952	3 031	1,736	2,619	2,263
製造業	33 609	15 602	32 205	192 067	238 195
卸売・小売業	29 262	79 366	304 462	131 130	213 829
その他	53	2 323	7 997	11 417	18 922
b 公的（公的企業・一般政府）	2 310	211	2 847	1 444	68
4 財貨・サービスの移出入（純）・統計上の不突合	5 972 414	5 847 684	6 044 935	5 580 063	4 948 426
(1) 財貨・サービスの移出	21 753 998	22 198 026	23 099 895	21 888 426	19 640 779
(2) （控除）財貨・サービスの移入	15 859 540	16 093 003	16 740 516	16 250 760	15 064 446
(3) 統計上の不突合	77 956	257 339	314 444	57 603	372 093
府内総生産（支出側）（1 + 2 + 3 + 4） （市場価格表示）	38 182 276	38 531 697	39 099 005	37 765 272	35 826 529
府外からの要素所得（純）	1 095 181	857 749	290 638	920 477	1 027 841
府民総所得（市場価格表示）	37 087 095	37 673 948	38 808 368	36 844 795	34 798 688

資料 大阪府総務部統計課「平成21年度 大阪府民経済計算」

14-5

府内総生産（支出側）（実質）

1) 平成12暦年基準固定基準年方式

項 目	平成17年度	平成18年度	平成19年度	平成20年度	平成21年度
	百万円				
1 民間最終消費支出	19 684 429	19 995 001	20 361 756	19 938 692	19 575 042
(1) 家計最終消費支出	19 222 158	19 499 284	19 915 479	19 461 053	19 075 309
a 食料費	3 754 705	3 772 068	3 826 871	3 823 993	3 561 174
b 住居費	5 333 636	5 362 405	5 388 378	5 250 848	5 508 312
家賃	5 279 519	5 302 928	5 301 101	5 178 814	5 446 650
その他	54 117	59 477	87 277	72 034	61 662
c 光熱・水道費	936 992	913 383	903 581	886 620	810 521
d 家具・家事用品費	449 047	508 730	575 520	531 919	553 308
e 被服および履物費	555 113	620 967	588 727	604 746	535 732
f 保健医療費	917 870	916 980	923 763	958 923	997 285
g 交通・通信費	2 096 290	1 942 545	2 137 259	1 893 272	1 797 366
h 教育費	461 322	531 767	576 813	573 227	522 988
i 養育・娯楽費	1 969 420	2 057 057	2 254 726	2 334 656	2 279 940
j その他の消費支出	2 747 763	2 873 382	2 739 841	2 602 849	2 508 683
(2) 対家計民間非営利団体最終消費支出	462 271	495 717	446 277	477 639	499 733
2 政府最終消費支出	5 914 526	5 968 973	6 023 637	6 124 651	6 393 570
(1) 国出先機関	386 236	403 607	395 400	408 858	378 904
(2) 大阪府	1 158 732	1 181 825	1 199 869	1 146 446	1 136 553
(3) 市町村	1 694 792	1 658 583	1 651 061	1 621 118	1 796 687
(4) 社会保険基金	2 674 766	2 724 958	2 777 307	2 948 229	3 081 426
(再掲) 家計現実最終消費	24 166 479	24 495 193	24 873 834	24 580 402	24 404 895
(再掲) 政府現実最終消費	1 432 475	1 468 780	1 511 559	1 482 942	1 563 717
3 総資本形成	8 024 465	8 070 251	8 066 427	7 288 046	6 923 767
(1) 総固定資本形成	7 951 712	7 970 326	7 724 103	7 005 978	7 371 742
a 民間	6 978 252	7 035 118	6 926 134	6 282 181	6 548 272
(a) 住宅	1 250 663	1 240 545	1 050 826	995 673	897 224
(b) 企業設備	5 727 589	5 794 573	5 875 308	5 286 508	5 651 048
農林水産業	13 102	10 814	12 721	12 612	12 919
鉱業	1 313	1 675	2 082	1 576	1 774
建設業	120 930	140 088	137 445	146 100	140 437
製造業	874 086	759 790	872 433	775 294	1 152 081
卸売・小売業	977 704	1 003 954	1 244 130	963 289	1 100 482
金融・保険業、不動産業	649 760	685 925	607 161	618 628	724 988
運輸・通信業、電気・ガス・水道業	936 975	1 011 021	1 162 157	1 205 141	1 200 912
サービス業	2 153 719	2 181 306	1 837 179	1 563 868	1 317 455
b 公的	973 460	935 208	797 969	723 797	823 470
(a) 住宅	75 179	58 671	58 199	59 137	65 624
(b) 企業設備	318 760	334 145	241 314	208 722	249 166
(c) 一般政府	579 521	542 392	498 456	455 938	508 680
(2) 在庫品増加	72 753	99 925	342 324	282 068	447 975
a 民間企業	70 594	99 727	339 796	280 641	448 039
農林水産業	4 187	3 125	1 779	2 771	2 455
製造業	35 353	17 176	34 261	127 028	198 052
卸売・小売業	30 998	81 821	311 949	138 761	231 919
その他	56	2 395	8 193	12 081	20 523
b 公的（公的企業・一般政府）	2 159	198	2 528	1 427	64
4 財貨・サービスの移出入（純）・統計上の不突合	6 662 362	6 505 130	6 751 680	6 286 144	5 684 549
(1) 財貨・サービスの移出	22 082 359	21 873 773	22 565 283	20 958 637	19 891 509
(2) （控除）財貨・サービスの移入	15 502 248	15 097 895	15 482 234	14 612 034	14 607 619
(3) 統計上の不突合	82 251	270 748	331 369	60 459	400 659
府内総生産（支出側）（1 + 2 + 3 + 4） （市場価格表示）	40 285 782	40 539 355	41 203 500	39 637 533	38 576 928
府外からの要素所得（純）	1 155 516	902 441	306 281	966 111	1 106 749
府民総所得（市場価格表示）	39 130 266	39 636 914	40 897 219	38 671 422	37 470 179

資料 大阪府総務部統計課「平成21年度 大阪府民経済計算」