

第 19 章

社 会 保 障

第 19 章 社 会 保 障

健康保険

社会保障制度の一つとしての社会保険は、第二次大戦後急速に整備拡充された。その中でも労働者を被保険者としている健康保険は、我が国の社会保険の中でも最も早くから制度化されているが、この保険者には政府及び健康保険組合の2種類があった。

このうち政府管掌健康保険が、平成20年10月1日に全国健康保険協会が設立されたことに伴い、全国健康保険協会管掌健康保険となった。

本府における平成22年度の全国健康保険協会管掌健康保険の適用状況を見ると、適用事業所は年度末現在13万7222事業所で、前年度に比べて1581事業所、1.1%の減少となった。

一方、被保険者数は162万1158人で、前年度に比べて1.0%の増加となった。

また、給付状況を見ると、給付件数は2817万7480件で、前年度に比べて0.9%増加し、給付金額は3619億円で、同じく3.0%増加した。

国民健康保険

健康保険が一般被雇用者を被保険者としているのに対して、国民健康保険は、一般住民（自営業者及びその家族等）を被保険者としている。

平成22年度における府内の保険者総数は59団体である。その内訳は市町村43、組合16であり、被保険者数は277万6090人で、前年度に比べて0.6%減少した。

また、給付状況は、件数が4256万件で、前年度に比べて0.3%増、金額が7034億円で、同じく3.1%増となり、1件当たり給付金額は1万6528円で、2.8%増となっている。

介護保険

介護保険は、高齢者が加齢に伴って生じる心身の変化に起因する疾病等により介護が必要な状態となった場合に、自立した日常生活がおくれるようにするために介護サービスを提供することを目的として、平成12年4月にはじまった制度である。

平成21年度末における、大阪府内の保険者数は41保険者（40市町村及び1広域連合）である。（1広域連合：くすのき広域連合（守口市、門真市及び四條畷市で構成。））

65歳以上の第1号被保険者数は、平成21年度末現在で約192万人となっており、前年度と比べると約5万人（2.8%）増加している。要介護（要支援）認定者数は、平成21年度末で約35万7千人（前年度比約1万5千人（4.4%）増）となっており、そのうち、

第1号被保険者が約35万人（96.8%）、40～64歳の第2号被保険者が約1万1千人（3.2%）となっている。

平成21年度累計の保険給付関係の件数は、約843万件となっており、前年度と比べ約49万3千件（6.2%）増加、給付費は4317億3356万円となっており、前年度と比べ約280億3880万円（6.9%）増加している。

国民年金

国民年金支給状況を福祉関係についてみると、受給権者数は6万5322人で、前年度に比べて1.7%増加し、支給年金額は560億円で、1.8%増加した。

また、拠出関係についてみると、受給権者数は176万3388人で、前年度に比べて2.7%の増加、支給年金額は1兆994億円で、同じく3.3%の増加となっている。

雇用保険

平成22年度の雇用保険給付状況を一般雇用保険についてみると、離職票提出件数は、前年度に比べて11.7%減の15万5344件となった。一方、保険金受給実人員は月平均で16.8%減の4万6851人となった。保険金支給額は前年度の911億円に比べ18.9%減の739億円となった。

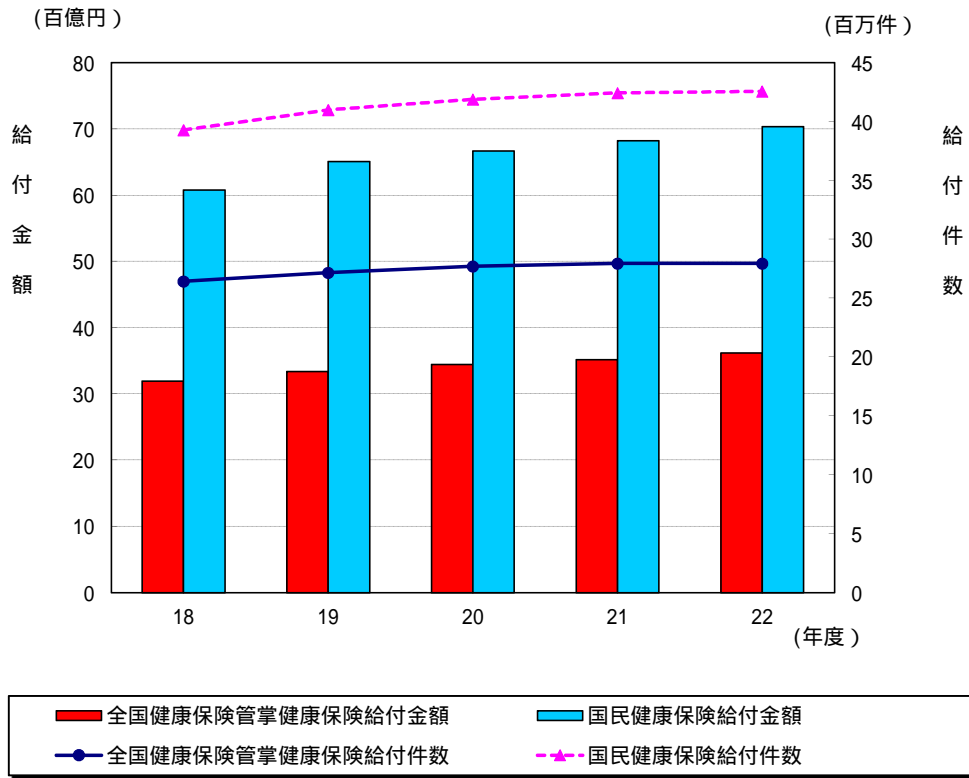
なお、日雇雇用保険の受給者実人員、保険金支給額は、それぞれ3万1432人（前年度比11.4%減）、23億円（同17.9%減）となった。

公的扶助

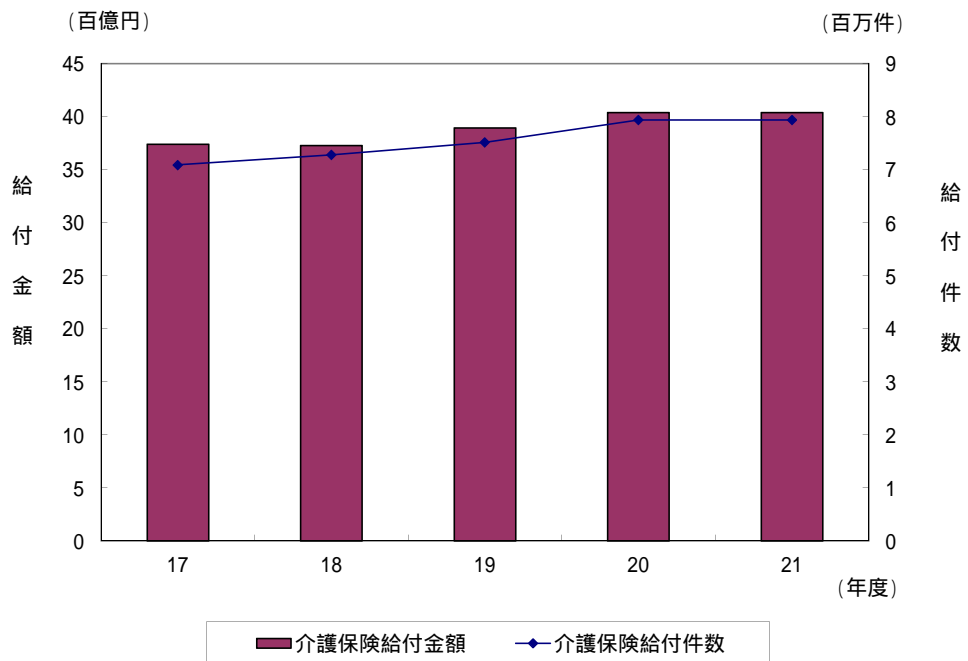
前記各種社会保険に対して、社会保障制度のもう1つの柱となっているのが公的扶助である。平成22年度の保護世帯数・実人員についてみると、保護世帯数は21万717世帯（前年度比7.3%増）、保護実人員は29万2308人（同7.1%増）である。これを扶助区分別に前年度と比べると、生活扶助8.5%減、住宅扶助8.6%減、教育扶助14.6%減、介護扶助7.5%増、医療扶助2.5%減、出産扶助7.1%減、生業扶助3.4%減、葬祭扶助6.9%増となっている。

また、保護費支出額は、総額で5248億円となり、前年度に比べて8.7%の増加となった。これを扶助区分別にみると、医療扶助費が2356億円で6.3%増、生活扶助費が1862億円で12.5%増となり、この2費目で総額の93.1%を占め、以下、住宅扶助費は8.5%増、教育扶助費は18.0%増、介護扶助費は10.3%増、出産扶助費は14.4%増、生業扶助費は26.5%減、葬祭扶助費は2.6%増となっている。

健康保険給付状況の推移



介護保険給付件数及び金額



19-1 全国健康保険協会管掌健康保険

- 1) 平成20年10月1日付で全国健康保険協会が設立されたことに伴い、政府管掌健康保険は、全国健康保険協会管掌健康保険に変更された。
 2) 平成20年9月以前の数値は、政府管掌健康保険のものである。
 3) 日雇特別被保険者分は除く。

(1) 適用事業所数、被保険者数等

ア) 健康保険法第40条に規定する各等級(47等級)の標準報酬月額に、該当する人員を乗じた総和を総被保険者数で除したものである。

区分	単位	平成18年度	平成19年度	平成20年度	平成21年度	平成22年度
事業所数	所	130 868	134 577	137 185	138 803	137 222
被保険者数	人	1 638 596	1 673 312	1 625 562	1 604 726	1 621 158
ア) 平均標準報酬額	円	307 038	310 129	311 091	302 481	299 839

(2) 給付件数・金額

- イ) 診療費については、社会保険診療報酬支払基金大阪支部で扱ったものであり、高齢受給者分は被保険者分に含まれる。
 ウ) 療養費には、入院時食事療養費・生活療養費(標準負担額差額支給)を含む。
 エ) 被保険者の高額療養費には、世帯合算高額療養費及び高額介護合算療養費(平成21年度-)を含む。

給付区分	平成20年度		平成21年度		平成22年度		
	件数	金額	件数	金額	件数	金額	
総	27 704 216	344 438 489	27 934 133	351 473 949	28 177 480	361 939 674	
被保険者	イ) 診療費	15 255 879	201 647 331	15 368 851	205 877 467	15 507 951	209 985 024
	ウ) 療養費	13 684 463	167 240 075	13 719 183	170 312 492	13 816 104	174 801 003
	移送費	1 433 060	9 386 359	1 513 037	9 665 338	1 557 763	9 519 325
	傷病手当金	2	210	-	-	1	14
	埋葬料	74 808	15 131 304	77 957	16 002 412	76 534	15 246 289
	出産育児一時金	2 344	117 734	2 011	100 503	2 156	107 696
	出産手当金	8 753	3 025 930	8 304	3 270 680	9 006	3 772 410
	工) 高額療養費	7 051	3 183 067	7 117	3 347 046	7 567	3 545 228
		45 398	3 562 651	41 242	3 178 996	38 820	2 993 059
	被扶養者	イ) 診療費	12 448 337	142 791 158	12 565 282	145 596 482	12 669 529
ウ) 療養費		11 577 154	124 857 446	11 679 217	127 882 574	11 768 862	133 523 494
移送費		817 025	5 873 049	841 941	5 895 570	858 390	5 782 760
家族埋葬料		3	42	5	1 058	5	527
家族出産育児一時金		2 112	105 950	1 430	71 500	1 479	73 950
高額療養費		30 374	10 488 241	26 923	10 612 990	27 718	11 617 280
	21 669	1 466 429	15 766	1 132 790	13 075	956 639	

資料 全国健康保険協会大阪支部企画総務部

19-2 国民健康保険

(1) 保険者数、被保険者数

ア) 同種又は同業組合で営むものである。

イ) 平成20年度以降、75歳以上の被保険者が後期高齢者医療制度へ移行したことにより被保険者数が大幅に減少

(各年度末現在)

年度	保険者数			イ) 被保険者数		
	総数	市町村	ア) 組合	総数	世帯主	非世帯主
平成18年度	59	43	16	3 530 591	1 935 218	1 595 373
19	59	43	16	3 493 825	1 940 207	1 553 618
20	59	43	16	2 829 521	1 594 887	1 234 634
21	59	43	16	2 793 718	1 587 085	1 206 633
平成22年度	59	43	16	2 776 090	1 587 966	1 188 124

(2) 給付件数・金額

給付区分	件数			金額		
	平成20年度	平成21年度	平成22年度	平成20年度	平成21年度	平成22年度
総	41 882 604	42 425 917	42 558 362	666 855 182	682 394 478	703 392 576
療養の給付	37 386 575	37 677 205	37 664 642	573 359 990	584 213 171	600 045 141
一般診療	入院	569 511	566 643	568 037	-	-
	入院外	22 351 205	22 297 704	21 833 502	-	-
	歯科診療	4 957 988	4 925 069	4 974 450	-	-
	薬剤支給等	9 507 871	9 887 789	10 288 653	-	-
療養費	2 832 817	2 973 040	3 006 045	26 140 162	26 500 234	25 964 231
その他の保険給付	776 288	815 746	858 396	8 173 692	8 055 264	8 493 897
出産育児給付	16 732	15 398	15 652	6 112 060	6 119 219	6 536 630
葬祭費の給付	17 043	14 524	14 325	776 020	669 755	665 985
その他	742 513	785 824	828 419	1 285 611	1 266 289	1 291 282
高額療養費	886 924	959 926	1 029 279	59 181 338	63 625 807	68 889 305

資料 大阪府福祉部国民健康保険課

19 - 3 船 員 保 険

(1) 適用船舶所有者数、被保険者数等

- 1) 船員保険は平成21年12月末までは政府管掌であって、被保険者は船員法第1条の船舶に乗組む船員である。
 2) 平成22年1月より全国健康保険協会が船員保険事業（労災保険及び雇用保険に相当する部分を除く）を国から引き継ぎ運営主体となった。

(各年度末現在)

年 度	船 舶 所 有 者 数				被 保 険 者 数				保 険 料 徴 収 決 定 済 額
	総 数	汽 船	漁 船	機 保 船	総 数	汽 船	漁 船	機 保 船	
	人				人				千円
平成18年度	158	158	-	-	3 287	3 287	-	-	3 778 750
19	154	154	-	-	3 239	3 239	-	-	3 773 452
20	157	156	1	-	3 157	3 156	1	-	3 634 264
21	-	-	-	-	-	-	-	-	-
平成22年度	-	-	-	-	-	-	-	-	-

(2) 給 付 件 数 ・ 金 額

ア) 大阪府社会保険診療報酬支払基金で扱ったものである。

(各年度末現在)

給 付 区 分	平成20年度		平成21年度		平成22年度	
	件 数	金 額	件 数	金 額	件 数	金 額
総 数	22 743	492 111	-	-	-	-
被 保 険 者	総 数	8 797	282 240	-	-	-
	ア) 診 療 費	5 707	108 638	-	-	-
	療 養 費	799	4 339	-	-	-
	移 送 費	-	-	-	-	-
	傷 病 手 当 金	509	149 644	-	-	-
	埋 葬 料	5	4 524	-	-	-
	出 産 育 児 一 時 金	-	-	-	-	-
	出 産 手 当 金	-	-	-	-	-
被 扶 養 者	薬 剤 支 給	1 758	13 793	-	-	-
	高 額 療 養 費	19	1 302	-	-	-
世 帯 合 算 高 額 療 養 費	総 数	13 921	208 487	-	-	-
	ア) 診 療 費	9 503	150 951	-	-	-
	療 養 費	1 266	7 064	-	-	-
	葬 祭 費	6	3 864	-	-	-
	家 族 出 産 育 児 一 時 金	58	20 540	-	-	-
	薬 剤 支 給	3 020	20 582	-	-	-
高 額 療 養 費	68	5 486	-	-	-	
世 帯 合 算 高 額 療 養 費	25	1 384	-	-	-	-

資 料 日本年金機構近畿ブロック本部

19 - 4 厚 生 年 金 保 険

1) 各社会保険事務所の報告に基づくものである。

(各年度末現在)

区 分	単 位	平成18年度	平成19年度	平成20年度	平成21年度	平成22年度
事 業 所 数	所	142 186	145 952	148 431	150 210	147 506
被 保 険 者 数	人	3 109 117	3 154 256	3 118 026	3 139 045	3 095 146
平 均 標 準 報 酬 額	円	332 426	330 952	331 637	320 995	321 808

資 料 日本年金機構近畿ブロック本部

19 - 5

支給区分別国民年金受給権者数、年金額等

(1) 福祉関係

ア) 年度末現在 イ) 受給権者に対する裁定総額である。 ウ) 年度末現在、支給停止額を差し引いたものである。

支給区分	平成21年度				平成22年度			
	ア) 受給権者数	イ) 年金額	停止額	ウ) 支給年金額	ア) 受給権者数	イ) 年金額	停止額	ウ) 支給年金額
総数	64 223	57 659 648	2 649 834	55 009 814	65 322	58 687 461	2 618 904	56 068 557
{ 総全部支給	60 803	54 823 483	-	54 823 483	62 071	55 916 939	-	55 916 939
{ 一部支給	506	446 034	259 703	186 331	419	374 186	222 568	151 618
{ 全部支給停止	2 914	2 390 131	2 390 131	-	2 832	2 396 336	2 396 336	-
老齢年金	745	302 319	134 845	167 474	392	159 073	53 189	105 884
{ 総全部支給	392	159 073	-	159 073	248	100 638	-	100 638
{ 一部支給	47	19 072	10 671	8 401	30	12 174	6 928	5 246
{ 全部支給停止	306	124 174	124 174	-	114	46 261	46 261	-
障害年金	63 478	57 357 329	2 514 989	54 842 340	64 930	58 528 388	2 565 715	55 962 673
{ 総全部支給	60 411	54 664 410	-	54 664 410	61 823	55 816 301	-	55 816 301
{ 一部支給	459	426 962	249 032	177 930	389	362 012	215 640	146 372
{ 全部支給停止	2 608	2 265 957	2 265 957	-	2 718	2 350 075	2 350 075	-
遺族年金	-	-	-	-	-	-	-	-
{ 総全部支給	-	-	-	-	-	-	-	-
{ 一部支給	-	-	-	-	-	-	-	-
{ 全部支給停止	-	-	-	-	-	-	-	-

(2) 拠出関係

工) 準母子年金を含む。

支給区分	平成21年度				平成22年度			
	ア) 受給権者数	イ) 年金額	停止額	ウ) 支給年金額	ア) 受給権者数	イ) 年金額	停止額	ウ) 支給年金額
総数	1 716 481	1 080 256 295	15 937 814	1 064 318 481	1 763 388	1 115 945 566	16 527 513	1 099 418 053
{ 総全部支給	1 690 673	1 064 317 273	-	1 064 317 273	1 736 648	1 099 416 845	-	1 099 416 845
{ 一部支給	2	1 812	604	1 208	2	1 812	604	1 208
{ 全部支給停止	25 806	15 937 210	15 937 210	-	26 738	16 526 909	16 526 909	-
老齢年金	84 489	41 009 382	395 727	40 613 655	75 107	36 659 960	375 301	36 284 659
{ 総全部支給	83 561	40 613 655	-	40 613 655	74 225	36 284 659	-	36 284 659
{ 一部支給	-	-	-	-	-	-	-	-
{ 全部支給停止	928	395 727	395 727	-	882	375 301	375 301	-
通老齢年金	64 411	14 073 072	29 064	14 044 008	59 232	13 032 413	26 675	13 005 738
{ 総全部支給	64 265	14 044 008	-	14 044 008	59 096	13 005 738	-	13 005 738
{ 一部支給	-	-	-	-	-	-	-	-
{ 全部支給停止	146	29 064	29 064	-	136	26 675	26 675	-
障害年金	3 648	3 254 327	234 460	3 019 867	3 402	3 031 947	227 330	2 804 617
{ 総全部支給	3 370	3 019 867	-	3 019 867	3 133	2 804 617	-	2 804 617
{ 一部支給	-	-	-	-	-	-	-	-
{ 全部支給停止	278	234 460	234 460	-	269	227 330	227 330	-
工) 母子年金	2	1 812	604	1 208	2	1 812	604	1 208
{ 総全部支給	-	-	-	-	-	-	-	-
{ 一部支給	2	1 812	604	1 208	2	1 812	604	1 208
{ 全部支給停止	-	-	-	-	-	-	-	-
遺児年金	-	-	-	-	-	-	-	-
{ 総全部支給	-	-	-	-	-	-	-	-
{ 一部支給	-	-	-	-	-	-	-	-
{ 全部支給停止	-	-	-	-	-	-	-	-
寡婦年金	1 907	847 995	318 881	529 114	1 816	808 855	279 864	528 991
{ 総全部支給	1 172	529 114	-	529 114	1 176	528 991	-	528 991
{ 一部支給	-	-	-	-	-	-	-	-
{ 全部支給停止	735	318 881	318 881	-	640	279 864	279 864	-
障害年金	46 090	39 943 775	3 374 302	36 569 473	48 066	41 616 428	3 568 144	38 048 284
{ 総全部支給	41 984	36 569 473	-	36 569 473	43 719	38 048 284	-	38 048 284
{ 一部支給	-	-	-	-	-	-	-	-
{ 全部支給停止	4 106	3 374 302	3 374 302	-	4 347	3 568 144	3 568 144	-
遺族年金	12 413	9 864 335	4 591 083	5 273 252	12 224	9 693 461	4 515 561	5 177 900
{ 総全部支給	4 825	5 273 252	-	5 273 252	4 736	5 177 900	-	5 177 900
{ 一部支給	-	-	-	-	-	-	-	-
{ 全部支給停止	7 588	4 591 083	4 591 083	-	7 488	4 515 561	4 515 561	-
老基礎年金	1 503 521	971 261 597	6 993 693	964 267 904	1 563 539	1 011 100 690	7 534 034	1 003 566 656
{ 総全部支給	1 491 496	964 267 904	-	964 267 904	1 550 563	1 003 566 656	-	1 003 566 656
{ 一部支給	-	-	-	-	-	-	-	-
{ 全部支給停止	12 025	6 993 693	6 993 693	-	12 976	7 534 034	7 534 034	-

資料 日本年金機構近畿ブロック本部

19-6 一般及び日雇雇用保険給付件数、金額等

給付区分		単位	平成18年度	平成19年度	平成20年度	平成21年度	平成22年度
一般	離職票提出件数	件	158 530	151 039	164 625	175 868	155 344
	受給資格決定件数	"	156 851	149 787	163 279	175 258	153 659
	初回受給者数	人	117 886	115 776	123 355	146 954	122 391
	受給者実人員(月平均)	"	41 556	40 682	41 793	56 315	46 851
	保険金支給額	千円	66 944 118	65 322 446	67 228 748	91 129 064	73 874 154
	支給終了者数	人	91 787	88 970	86 313	113 215	97 216
	給付延日数	日	12 661 010	12 371 689	12 739 246	17 437 466	14 431 248
離職票交付枚数	枚	372 110	373 952	400 951	382 875	361 671	
日雇	受給者実人員	人	63 074	53 273	46 928	35 466	31 432
	保険金支給額	千円	4 832 787	4 085 145	3 620 052	2 771 065	2 320 956
	日雇労働被保険者手帳交付件数	件	7 472	6 319	5 684	4 507	3 918

資料 大阪労働局職業安定部職業安定課「職業安定業務統計」

19-7 補償種類別労災保険給付件数、金額等

- 1) 各労働基準監督署において各年度中に支払った労働者災害補償給付である。なお、厚生労働省支払い分を含む。
 2) 年金給付は、傷病(補償)年金・障害(補償)年金・遺族(補償)年金の合計である。療養(補償)給付には傷病(補償)年金受給者に係る療養(補償)給付を含み、通勤災害も含む。

給付区分		単位	平成18年度	平成19年度	平成20年度	平成21年度	平成22年度
総数	件数	件	412 394	424 203	424 645	404 131	400 893
	新規災害者数	人	46 562	48 591	47 979	41 483	42 633
	金額	千円	64 258 421	64 461 403	63 040 800	61 743 445	61 031 841
療養(補償)給付	件数	件	251 150	262 754	262 796	243 837	241 748
	日数	日	5 213 742	5 474 640	5 463 499	5 088 555	4 983 216
	金額	千円	16 563 363	17 795 477	17 131 813	16 451 905	16 859 795
休業(補償)給付	件数	件	44 237	42 959	42 617	39 784	39 028
	日数	日	1 462 796	1 408 486	1 386 962	1 301 894	1 166 283
	金額	千円	8 515 385	8 177 393	7 926 368	7 359 926	6 963 483
障害(補償)一時金	件数	件	2 602	2 555	2 392	2 262	2 204
	金額	千円	4 240 435	4 119 372	3 829 640	3 517 076	3 433 105
	金額	千円	1 003 417	583 876	484 798	667 309	615 412
遺族(補償)一時金	件数	件	105	73	65	73	81
	金額	千円	1 003 417	583 876	484 798	667 309	615 412
	金額	千円	234 628	206 347	175 859	173 618	181 347
葬祭料	件数	件	322	290	234	248	256
	金額	千円	234 628	206 347	175 859	173 618	181 347
	金額	千円	544 585	577 665	582 404	598 592	582 313
介護(補償)給付	件数	件	4 160	4 502	4 572	4 706	4 619
	金額	千円	544 585	577 665	582 404	598 592	582 313
	金額	千円	33 129 973	32 972 940	32 884 292	32 941 267	32 368 790
年金給付	件数	件	108 886	110 076	111 068	112 032	111 987
	金額	千円	33 129 973	32 972 940	32 884 292	32 941 267	32 368 790
	金額	千円	26 635	28 333	25 622	33 747	27 595
二次健康診断等給付	件数	件	932	994	901	1 189	970
	金額	千円	26 635	28 333	25 622	33 747	27 595

資料 大阪労働局労働基準部労災補償課「都道府県別保険給付支払状況」

19-8 保険者別介護保険被保険者数・認定者数・受給者数

保 険 者	第1号 被保険者数	要介護（要支援） 認定者数 （当年度末現在）		居宅介護（介護予防） サービス受給者数 （当年度累計）		地域密着型介護（介護予 防）サービス受給者数 （当年度累計）		施設介護 サービス受給者数 （当年度累計）	
		第1号 被保険者	第2号 被保険者	第1号 被保険者	第2号 被保険者	第1号 被保険者	第2号 被保険者	第1号 被保険者	第2号 被保険者
	人								
平成17年度	1 651 201	303 946	11 673	2 130 848	88 851	-	-	551 470	10 476
18	1 732 763	309 592	11 742	2 176 834	88 483	78 142	1 301	560 675	10 030
19	1 800 179	320 274	11 670	2 243 600	88 665	101 026	1 583	567 968	9 964
20	1 869 987	331 020	11 373	2 352 032	88 291	116 053	1 866	567 220	9 629
平成21年度	1 921 611	346 058	11 372	2 488 916	87 502	128 501	2 195	560 824	8 586
大阪市地域	589 992	118 143	3 304	871 606	25 080	38 394	569	187 231	2 458
三島地域	154 374	22 390	844	161 572	6 741	7 934	139	41 044	785
豊能地域	210 867	35 788	1 080	253 331	8 005	15 654	313	56 298	914
北河内地域	253 363	39 516	1 680	289 543	12 987	12 968	186	66 149	1 225
中河内地域	190 073	33 593	1 152	240 840	8 973	12 871	208	57 504	930
南河内地域	145 830	25 757	838	176 422	6 481	10 932	218	45 935	671
堺市地域	185 689	36 740	1 259	249 911	9 497	15 270	308	51 674	791
泉州地域	191 423	34 131	1 215	245 691	9 738	14 478	254	54 989	812
大阪市	589 992	118 143	3 304	871 606	25 080	38 394	569	187 231	2 458
大塚市	185 689	36 740	1 259	249 911	9 497	15 270	308	51 674	791
岸和田市	43 407	8 491	304	61 191	2 353	3 778	73	11 936	124
豊中市	85 042	14 705	433	105 799	3 028	6 204	114	21 071	338
池田市	22 348	3 761	94	26 505	679	2 257	22	5 688	49
吹田市	68 173	11 650	369	81 595	2 946	5 187	141	19 064	356
泉大津市	15 083	2 269	86	17 270	716	546	7	3 723	43
高槻市	81 215	11 484	383	85 015	3 305	4 155	86	20 947	305
貝塚市	18 646	3 192	91	23 205	725	1 424	12	5 249	90
枚方市	82 678	13 518	574	96 995	4 337	4 555	42	22 126	318
茨木市	50 719	7 754	323	53 632	2 322	2 188	29	13 374	366
八尾市	61 575	10 305	336	72 436	2 561	4 898	84	17 775	286
泉佐野市	21 421	4 535	148	32 487	1 182	2 358	32	6 378	46
富田林市	25 937	4 441	162	32 774	1 329	2 383	54	8 150	137
寝屋川市	53 246	7 400	328	60 556	2 878	3 032	75	12 291	303
河内長野市	27 452	5 209	152	33 395	1 057	2 662	46	8 369	84
松原市	29 873	4 807	160	34 387	1 347	1 182	32	10 664	194
大東市	25 508	3 932	173	27 294	1 135	1 291	1	6 946	186
和泉市	33 528	5 277	219	36 966	1 768	664	47	10 944	206
箕面市	25 985	4 196	142	30 093	1 043	1 810	36	7 169	131
柏原市	15 911	3 175	110	19 715	928	1 432	37	5 379	98
曳野市	26 504	5 054	164	33 118	1 195	2 286	26	7 877	118
摂津市	16 261	2 210	103	16 563	830	1 306	24	4 807	111
高石市	13 132	2 357	74	17 265	649	1 504	15	4 083	65
藤井寺市	14 993	2 762	78	18 441	560	1 025	56	4 207	75
東大阪市	112 587	20 113	706	148 689	5 484	6 541	87	34 350	546
泉南市	13 828	2 287	87	16 543	758	1 705	27	3 429	87
交野市	16 385	2 345	106	17 178	777	904	11	4 498	55
大阪狭山市	12 202	2 144	76	14 597	610	996	-	3 247	16
阪南市	12 747	2 137	72	15 192	594	1 200	9	3 571	68
島本町	6 179	942	35	6 362	284	285	-	1 916	3
豊能町	6 065	856	27	5 407	207	174	-	1 687	28
能勢町	3 254	620	15	3 932	102	22	-	1 619	12
忠岡町	4 074	745	24	5 827	202	122	5	992	19
熊取町	8 590	1 441	62	9 983	494	739	22	2 401	22
田尻町	1 741	274	11	1 762	64	140	-	498	-
岬町	5 226	1 126	37	8 000	233	298	5	1 785	42
太子町	2 909	416	18	3 253	176	133	4	860	12
河内南町	4 052	652	22	4 399	170	191	-	1 717	27
千早赤阪村	1 908	272	6	2 058	37	74	-	844	8
くすのき	75 546	12 321	499	87 520	3 860	3 186	57	20 288	363

19-9 保険者別介護保険給付件数及び給付額

保 険 者	総 数		居宅介護（介護予防） サービス		地域密着型介護（介護予防） サービス		施設介護 サービス	
	件 数	金 額	件 数	金 額	件 数	金 額	件 数	金 額
	件 千円							
平成17年度	7 084 996	373 830 146	6 513 428	208 032 717	-	-	571 568	165 797 429
18	7 276 593	372 474 567	6 614 577	205 162 976	81 664	16 932 881	580 352	150 378 710
19	7 511 677	389 139 844	6 820 795	215 830 810	105 051	21 510 206	585 831	151 798 828
20	7 934 694	403 694 758	7 230 510	228 788 006	120 254	24 144 932	583 930	150 761 821
平成21年度	8 427 652	431 733 564	7 716 626	252 576 461	133 713	26 612 991	577 313	152 544 112
大阪市地域	2 954 189	146 920 483	2 722 159	88 293 015	39 988	7 734 039	192 042	50 893 429
三島地域	556 599	28 673 702	505 803	16 134 933	8 289	1 569 087	42 507	10 969 683
豊能地域	851 359	43 684 827	776 721	25 529 120	16 496	3 200 798	58 142	14 954 909
北河内地域	969 289	51 094 959	887 564	30 234 696	13 416	2 999 879	68 309	17 860 384
中河内地域	814 331	42 951 853	741 896	24 629 249	13 186	2 631 052	59 249	15 691 552
南河内地域	596 172	32 369 672	537 706	17 819 997	11 410	2 198 171	47 056	12 351 504
堺市地域	860 422	42 940 818	790 370	24 877 910	16 038	3 462 717	54 014	14 600 191
泉州地域	825 291	43 097 249	754 407	25 057 542	14 890	2 817 246	55 994	15 222 461
大阪市	2 954 189	146 920 483	2 722 159	88 293 015	39 988	7 734 039	192 042	50 893 429
堺市	860 422	42 940 818	790 370	24 877 910	16 038	3 462 717	54 014	14 600 191
岸和田市	215 808	10 455 118	199 663	6 420 277	3 965	564 762	12 180	3 470 079
豊中市	350 539	17 480 097	322 246	10 539 696	6 492	1 327 659	21 801	5 612 742
池田市	87 600	4 737 772	79 426	2 728 820	2 339	494 055	5 835	1 514 897
吹田市	278 918	14 309 550	253 686	8 270 582	5 558	971 865	19 674	5 067 103
大津市	57 995	2 807 893	53 624	1 705 189	557	115 806	3 814	986 898
高槻市	291 297	14 796 116	265 503	8 324 134	4 318	843 101	21 476	5 628 882
枚方市	74 922	4 173 219	68 060	2 331 033	1 449	324 261	5 413	1 517 924
茨木市	329 854	17 194 430	302 385	10 172 536	4 719	1 068 647	22 750	5 953 246
八尾市	186 363	9 545 519	169 986	5 520 521	2 301	451 080	14 076	3 573 918
泉佐野市	252 202	14 100 604	228 742	8 134 144	5 097	1 074 544	18 363	4 891 916
富田林市	93 043	5 221 662	84 797	3 167 855	2 252	456 778	5 994	1 597 029
寝屋川市	111 127	5 849 408	100 274	3 231 287	2 469	477 634	8 384	2 140 487
	193 547	10 018 007	177 671	6 039 415	3 124	711 833	12 752	3 266 759
河内長野市	107 877	6 012 594	96 599	3 333 626	2 798	440 441	8 480	2 238 527
松原市	119 966	6 617 841	107 683	3 381 843	1 275	220 263	11 008	3 015 735
大東市	92 979	4 948 575	84 448	2 761 985	1 317	290 556	7 214	1 896 034
和泉市	130 864	7 273 887	118 796	3 984 475	774	169 903	11 294	3 119 508
箕面市	101 327	5 226 863	91 998	2 978 667	1 905	360 354	7 424	1 887 842
柏原市	67 333	3 739 662	60 394	1 957 611	1 385	319 781	5 554	1 462 271
羽曳野市	111 035	5 962 490	100 607	3 359 270	2 354	484 957	8 074	2 118 263
摂津市	57 540	3 095 045	51 156	1 634 788	1 382	203 837	5 002	1 256 420
高石市	60 444	3 110 746	54 670	1 684 496	1 548	293 602	4 226	1 132 648
藤井寺市	63 367	3 373 700	57 959	1 996 505	1 085	263 402	4 323	1 113 793
東大阪市	494 796	25 111 587	452 760	14 537 494	6 704	1 236 727	35 332	9 337 365
南野市	55 886	3 026 954	50 569	1 692 790	1 758	379 006	3 559	955 158
交野市	57 214	3 313 765	51 673	1 874 107	937	232 006	4 604	1 207 651
大阪狭山市	48 456	2 470 494	44 148	1 408 465	1 019	213 284	3 289	848 746
大阪南	51 605	2 559 621	46 698	1 430 512	1 231	221 258	3 676	907 851
島本町	21 399	1 237 022	19 158	655 489	288	71 069	1 953	510 464
豊能町	18 890	1 074 965	16 962	601 137	178	43 777	1 750	430 051
能勢町	14 085	855 581	12 403	410 218	24	3 088	1 658	442 274
忠岡町	20 128	908 071	18 973	618 671	128	24 836	1 027	264 565
熊取町	33 284	1 878 777	30 036	1 071 997	778	162 707	2 470	644 073
田尻町	5 832	363 737	5 189	192 466	140	35 326	503	135 945
岬町	25 480	1 317 564	23 332	757 781	310	69 001	1 838	490 783
太子町	11 854	683 365	10 832	431 987	139	32 725	883	218 653
河内町	15 283	942 415	13 327	454 661	196	47 740	1 760	440 014
千早赤阪村	7 207	457 366	6 277	222 353	75	17 726	855	217 286
くすのき	295 695	15 620 182	271 387	9 386 652	3 319	696 837	20 989	5 536 693

資料 大阪府福祉部高齢介護室介護支援課

19-10

市町村、扶助別保護世帯数及び人員

1)各年度3月中の世帯数及び人員である。 2)生活保護法に基づく保護世帯数及び人員である。
ア) 1人で2種以上の扶助を受けた場合も計上されているので各項目の合計は実数と一致しない。

市 町 村	実 数		ア) 扶 助 区 分							
	世 帯 数	人 員	生活扶助	住宅扶助	教育扶助	介護扶助	医療扶助	出産扶助	生業扶助	葬祭扶助
平成18年度	157 443	224 303	203 298	198 592	23 589	24 849	177 218	14	3 490	496
19	162 461	229 686	203 215	198 864	22 452	26 946	172 140	19	3 676	519
20	168 858	236 781	188 698	184 047	20 034	27 820	165 225	24	3 969	508
21	196 454	272 952	251 805	246 154	25 030	31 664	207 675	28	6 856	562
平成22年度	210 717	292 308	230 335	224 941	21 383	34 043	202 557	26	6 625	601
大阪市地域	115 772	150 051	106 490	103 510	6 831	17 664	95 839	17	3 084	390
三島地域	10 908	16 131	14 619	14 503	1 621	1 670	14 046	1	389	24
能成地域	7 952	11 342	10 027	10 165	1 007	1 254	8 834	2	325	11
北河内地域	19 330	29 141	26 972	26 479	3 160	3 204	20 586	-	1 072	53
中河内地域	19 569	29 588	21 159	20 824	2 659	3 345	19 741	-	456	26
南河内地域	8 459	13 430	12 246	11 750	1 822	1 472	10 593	-	453	25
泉北地域	21 263	31 632	28 976	28 286	3 218	4 184	25 097	6	381	56
泉南地域	7 464	10 993	9 846	9 424	1 065	1 250	7 821	-	465	16
大塚市	115 772	150 051	106 490	103 510	6 831	17 664	95 839	17	3 084	390
岸和田市	16 610	24 427	22 373	21 974	2 372	3 489	19 879	6	267	51
豊中市	3 267	4 934	4 474	4 312	521	413	2 794	-	207	5
池田市	6 512	9 285	8 200	8 409	827	1 052	7 310	2	271	10
吹田市	3 872	5 777	5 225	5 262	603	681	5 235	-	30	8
大津市	1 067	1 585	1 437	1 399	147	109	1 218	-	20	2
高槻市	3 503	5 274	4 821	4 761	539	523	4 962	1	184	8
貝塚市	1 092	1 603	1 420	1 359	149	176	1 356	-	56	4
守口市	3 630	5 386	5 040	4 808	542	686	4 186	-	183	12
枚方市	4 932	7 515	6 694	6 724	846	829	4 244	-	358	15
茨木市	2 479	3 615	3 245	3 192	361	300	2 726	-	133	3
八尾市	5 304	8 189	7 711	7 512	1 001	982	7 700	-	286	7
泉佐野市	1 231	1 714	1 520	1 473	152	286	1 538	-	87	4
富田林市	1 787	2 967	2 754	2 732	464	295	2 018	-	150	4
寝屋川市	4 457	6 717	6 325	6 196	713	703	4 719	-	192	9
河内長野市	1 184	1 965	1 575	1 512	220	180	1 361	-	43	3
松原市	1 932	2 859	2 641	2 520	325	400	2 521	-	14	8
大東市	890	1 229	1 127	1 107	96	194	1 134	-	11	-
和泉市	2 639	4 176	3 843	3 651	521	397	2 706	-	42	3
箕面市	673	1 013	894	891	104	82	774	-	38	-
柏原市	820	1 173	1 048	1 028	121	158	1 014	-	9	4
羽曳野市	1 754	2 787	2 653	2 517	437	300	2 515	-	137	4
門真市	4 198	6 362	6 024	5 927	760	602	4 743	-	242	16
摂津市	971	1 349	1 231	1 196	107	154	1 032	-	42	5
高石市	576	850	783	734	89	130	786	-	26	-
藤井寺市	1 110	1 743	1 618	1 597	239	179	1 264	-	64	4
東大阪市	13 445	20 226	12 400	12 284	1 537	2 205	11 027	-	161	15
泉南市	833	1 261	1 135	1 064	113	163	879	-	60	2
四條畷市	663	974	889	854	76	94	900	-	27	1
交野市	560	958	873	863	127	96	660	-	59	-
大阪狭山市	511	778	702	680	77	83	646	-	26	2
大阪南市	419	572	507	504	34	96	466	-	17	-
島本町	83	116	97	92	11	12	91	-	-	-
豊能町	19	32	29	19	5	9	22	-	1	-
能勢町	60	78	69	33	1	12	54	-	1	-
忠岡町	371	594	540	528	89	59	508	-	26	-
熊取町	303	460	396	365	50	38	387	-	20	-
田尻町	130	187	162	165	20	19	170	-	10	1
岬町	189	262	232	182	26	59	231	-	8	-
太子町	107	218	201	131	54	11	172	-	15	-
河内南町	57	86	78	51	6	20	75	-	4	-
千早赤阪村	17	27	24	10	-	4	21	-	-	-

資料 大阪府福祉部地域福祉推進室社会援護課「生活保護統計速報」、大阪府健康福祉局生活福祉部保護課、堺市健康福祉局生活福祉部生活援護管理課、高槻市福祉事務所生活福祉課、東大阪市健康福祉局福祉部生活福祉課

19-11 市町村、扶助別保護費支出額

1) 生活保護法に基づく保護費の各年度の支出である。

市町村	総額	扶 助 区 分								保護施設	
		生活扶助費	住宅扶助費	教育扶助費	介護扶助費	医療扶助費	出産扶助費	生業扶助費	葬祭扶助費	事務費	
千円											
平成 18 年度	418 414 924	139 303 506	58 394 572	1 850 149	6 759 658	204 208 756	7 858	1 630 033	1 206 289	5 054 103	
19	419 060 963	141 029 804	61 246 660	1 825 490	7 033 138	199 740 759	11 173	1 724 978	1 267 770	5 181 198	
20	430 254 243	145 000 321	64 980 380	1 788 697	7 285 253	202 816 593	12 220	1 806 631	1 334 052	5 230 095	
21	482 965 537	165 488 196	76 499 107	2 500 729	8 061 248	221 740 831	16 671	2 205 116	1 387 683	5 065 948	
平成 22 年度	524 839 087	186 174 694	83 038 577	2 951 521	8 891 335	235 627 523	19 068	1 620 467	1 423 563	5 092 336	
大阪市	291 036 612	102 951 501	47 572 332	1 182 670	4 713 227	129 211 621	14 808	670 024	958 415	3 762 014	
堺市	42 003 198	14 513 710	5 883 849	261 744	902 770	19 970 872	1 033	177 399	108 411	183 411	
岸和田市	7 977 460	2 789 487	1 132 028	61 981	138 947	3 772 929	-	33 644	13 091	35 353	
豊中市	15 937 871	5 474 410	2 509 866	89 331	280 360	7 395 497	513	53 559	27 156	107 178	
池田市	1 712 043	563 907	257 917	6 871	14 877	837 451	-	3 096	927	26 995	
吹田市	9 605 172	3 436 430	1 541 651	74 880	144 590	4 291 096	-	40 821	23 097	52 607	
泉大津市	2 581 124	885 557	390 022	18 878	20 631	1 228 650	-	8 082	1 692	27 613	
高槻市	8 889 800	3 065 634	1 311 753	61 090	131 439	4 208 713	202	29 493	15 234	66 242	
貝塚市	2 612 263	898 668	280 850	15 993	45 269	1 341 655	-	8 623	1 432	19 773	
守口市	9 114 837	3 259 325	1 401 440	61 808	169 909	4 114 464	-	33 526	26 018	48 348	
枚方市	11 885 030	4 364 576	1 844 754	86 394	220 309	5 209 835	160	60 321	19 675	79 007	
茨木市	6 333 874	2 090 684	950 773	38 760	61 038	3 109 523	443	23 374	4 734	54 545	
八尾市	12 723 780	4 780 709	2 085 186	118 771	284 375	5 327 237	-	55 796	29 038	42 666	
泉佐野市	3 091 450	918 850	356 915	17 428	68 032	1 687 664	-	12 715	9 904	19 941	
富田林市	4 112 917	1 509 658	664 417	48 522	66 701	1 782 104	-	28 286	11 452	1 777	
寝屋川市	10 732 582	4 150 730	1 685 355	84 055	169 672	4 544 849	202	32 396	20 340	44 984	
河内長野市	2 841 050	1 109 451	436 274	24 952	54 801	1 146 694	-	14 894	4 034	49 951	
松原市	4 754 635	1 661 400	686 115	38 487	89 206	2 226 753	349	16 575	13 728	22 023	
大東市	2 189 713	781 037	293 907	12 426	37 292	1 051 395	-	4 626	2 233	6 796	
和泉市	6 801 402	2 379 499	943 334	70 699	107 087	3 239 967	-	27 386	5 187	28 243	
箕面市	1 614 409	552 475	267 826	12 648	11 320	751 099	82	5 743	2 031	11 187	
柏原市	1 960 979	641 124	315 284	15 043	42 289	915 742	433	5 041	1 953	24 069	
羽曳野市	4 184 249	1 519 550	686 501	45 072	76 328	1 784 062	-	27 382	15 250	30 106	
門真市	10 248 133	3 920 186	1 640 366	97 668	151 778	4 344 280	49	45 834	24 104	23 865	
摂津市	2 346 849	839 594	381 503	11 549	54 183	1 031 118	-	7 538	7 409	13 955	
高石市	1 567 203	455 824	212 546	8 799	25 052	842 463	-	4 055	3 078	15 386	
藤井寺市	2 681 050	1 000 616	489 240	26 040	68 982	1 055 288	336	15 937	7 740	16 871	
東大阪市	33 216 887	12 208 947	5 500 456	274 733	597 025	14 298 779	168	118 507	48 933	169 339	
泉南市	2 074 857	644 573	252 332	13 416	24 782	1 097 531	-	13 473	3 881	24 869	
四條畷市	1 519 008	557 823	230 050	10 980	13 220	694 496	-	6 241	1 412	4 785	
交野市	1 246 921	509 856	204 310	15 570	20 456	478 237	227	10 626	2 610	5 029	
大阪狭山市	1 245 102	436 044	151 759	9 338	16 863	614 619	60	6 031	2 798	7 590	
阪南市	881 498	278 643	97 104	4 383	11 011	467 771	-	3 191	953	18 442	
島本町	184 416	57 831	24 973	1 049	1 584	90 591	-	-	941	7 447	
豊能町	2 930 713	48 080	12 263	411	4 425	1 462 478	-	575	378	14 938	
能勢町		777 755	303 787	22 396	38 322		-	12 537	3 387	21 273	
忠岡町											
熊取町	140 550	39 539	6 686	13 183	3	3 120	907	3 718			
田尻町											
岬子町											
河内町	140 550	39 539	6 686	13 183	3	3 120	907	3 718			
千早赤阪村											

資料 大阪府福祉部地域福祉推進室社会援護課「生活保護統計速報」、大阪府健康福祉局生活福祉部保護課、堺市健康福祉局生活福祉部生活援護管理課、高槻市福祉事務所生活福祉課、東大阪市健康福祉局福祉部生活福祉課

19-12 保護世帯の労働類型別世帯数

1)生活保護法による被保護世帯の労働類型別世帯数である。
 2)各年度3月中に保護を受けたものである。

年 度	総 数	世帯主が働いている世帯					世帯主は働いていないが世帯員が働いている世帯	働いている世帯員がいない世帯
		総 数	常 用 者 常 労 働 者	日 雇 用 者 日 労 働 者	内 職 者	そ の 他		
平成18年度	157 191	16 415	13 357	1 440	597	1 021	3 125	137 651
19	162 112	17 013	14 052	1 336	608	1 017	3 271	141 828
20	168 414	17 528	14 406	1 365	588	1 169	3 456	147 430
21	195 748	20 657	16 543	1 950	609	1 555	4 085	171 006
平成22年度	209 727	23 466	18 739	2 122	616	1 989	4 497	181 764
大阪市地域	114 969	11 234	8 711	1 380	188	955	1 882	101 853
三島地域	10 893	1 396	1 259	45	41	51	345	9 152
豊能地域	7 937	1 336	874	129	31	302	225	6 376
北河内地域	19 301	2 370	1 779	239	87	265	567	16 364
中河内地域	19 564	2 702	2 168	88	136	310	466	16 396
南河内地域	8 382	1 188	1 086	34	39	29	238	6 956
泉北地域	} 28 681	} 3 240	} 2 862	} 207	} 94	} 77	} 774	} 24 667
泉南地域								
大阪市	114 969	11 234	8 711	1 380	188	955	1 882	101 853
堺市	16 610	1 880	1 776	44	35	25	442	14 288
岸和田市	3 253	366	253	66	24	23	77	2 810
中津市	6 497	1 150	706	127	18	299	176	5 171
池田市	688	57	55	2	-	-	16	615
吹田市	3 869	575	533	6	6	30	126	3 168
大津市	1 058	143	81	53	6	3	29	886
高槻市	3 503	359	350	4	5	-	91	3 053
貝塚市	1 088	97	82	10	1	4	34	957
守口市	3 630	398	227	14	7	150	89	3 143
枚方市	4 928	645	504	66	14	61	143	4 140
茨木市	2 472	322	271	12	20	19	83	2 067
八尾市	5 304	713	671	3	27	12	137	4 454
泉野市	1 229	95	92	-	1	2	36	1 098
富田林市	1 787	271	249	8	7	7	55	1 461
寝屋川市	4 445	528	456	32	19	21	121	3 796
河内長野市	1 114	163	146	6	3	8	34	917
松原市	1 931	233	209	7	13	4	50	1 648
大東市	890	81	58	7	12	4	28	781
和泉市	2 634	339	315	5	18	1	64	2 231
箕面市	673	124	109	-	12	3	30	519
柏原市	815	71	64	3	4	-	14	730
羽曳野市	1 751	257	238	8	7	4	50	1 444
門真市	4 185	570	401	114	28	27	142	3 473
摂津市	968	131	99	20	10	2	43	794
高石市	573	56	50	5	-	1	21	496
藤井寺市	1 109	163	151	-	9	3	21	925
東大阪市	13 445	1 918	1 433	82	105	298	315	11 212
南泉市	829	100	79	14	5	2	30	699
四條畷市	663	66	58	4	3	1	22	575
交野市	560	82	75	2	4	1	22	456
阪狭山市	509	66	62	2	-	2	20	423
阪南市	415	43	36	5	-	2	8	364
島本町	81	9	6	3	-	-	2	70
豊能町	} 79	} 5	} 4	} -	} 1	} -	} 3	} 71
忠岡町	} 992	} 121	} 98	} 5	} 4	} 14	} 33	} 838
熊取町								
田尻町	} 181	} 35	} 31	} 3	} -	} 1	} 8	} 138
岬町								
太子町	} 181	} 35	} 31	} 3	} -	} 1	} 8	} 138
早稲町								
赤阪村	} 181	} 35	} 31	} 3	} -	} 1	} 8	} 138
早稲村								

資料 大阪府福祉部地域福祉推進室社会援護課、大阪市健康福祉局生活福祉部保護課、堺市健康福祉局生活福祉部生活援護管理課、高槻市福祉事務所生活福祉課、東大阪市健康福祉局福祉部生活福祉課

19-13 身体障がい者手帳の所持者数

市町村	総数	視覚障がい	聴覚平衡機能障がい	音声言語・そしゃく機能障がい	肢体不自由	内部障がい
平成18年度	341 163	27 561	27 387	4 666	194 314	87 235
19	352 709	27 656	28 681	4 785	200 482	91 105
20	364 129	27 956	29 337	4 895	206 721	95 220
21	368 135	27 533	29 880	4 853	209 334	96 535
平成22年度	375 825	27 449	30 337	4 853	213 511	99 675
大阪市地域	129 340	10 707	11 425	1 883	71 642	33 683
三島地域	40 296	2 863	2 995	573	23 042	10 823
豊能地域	21 946	1 494	1 438	357	12 578	6 079
北河内地域	43 756	3 066	3 762	515	24 700	11 713
南河内地域	35 854	2 526	2 938	302	20 344	9 744
中河内地域	24 754	1 702	1 831	298	14 593	6 330
泉北地域	54 855	3 584	3 997	663	31 686	14 925
泉南地域	25 024	1 507	1 951	262	14 926	6 378
大阪市	129 340	10 707	11 425	1 883	71 642	33 683
堺市	41 253	2 690	3 097	503	23 785	11 178
岸和田市	8 727	540	611	77	5 281	2 218
豊中市	13 397	976	916	244	7 600	3 661
池田市	3 300	226	206	41	1 885	942
吹田市	12 731	866	914	175	7 457	3 319
泉州大津市	2 943	171	210	30	1 690	842
高槻市	12 101	912	839	180	6 805	3 365
貝塚市	3 840	251	253	35	2 271	1 030
守口市	6 541	476	556	88	3 709	1 712
枚方市	13 885	976	1 006	148	7 928	3 827
茨木市	11 730	826	975	158	6 637	3 134
八尾市	11 044	875	954	136	6 207	2 872
泉佐野市	4 219	229	358	60	2 525	1 047
富田林市	4 742	345	379	75	2 855	1 088
寝屋川市	8 519	568	850	91	4 646	2 364
河内長野市	4 121	251	330	50	2 410	1 080
松原市	4 924	357	350	50	2 910	1 257
大東市	4 956	339	489	59	2 843	1 226
和泉市	7 670	539	483	89	4 503	2 056
箕面市	3 659	205	190	47	2 170	1 047
柏原市	2 553	185	209	30	1 439	690
羽曳野市	4 650	346	367	55	2 648	1 234
門真市	5 163	370	486	66	2 859	1 382
摂津市	2 778	199	211	43	1 605	720
高石市	2 234	150	128	31	1 287	638
井寺市	2 531	179	159	24	1 441	728
東大阪市	22 257	1 466	1 775	136	12 698	6 182
泉州南	3 005	181	288	40	1 781	715
四條畷市	2 047	150	199	33	1 143	522
交野市	2 645	187	176	30	1 572	680
大阪狭山市	2 187	134	143	28	1 311	571
阪南市	2 282	135	195	23	1 324	605
島本町	956	60	56	17	538	285
豊能町	1 012	57	89	11	576	279
能勢町	578	30	37	14	347	150
忠岡町	755	34	79	10	421	211
熊取町	1 734	97	124	16	1 075	422
田尻町	355	20	34	3	195	103
岬町	862	54	88	8	474	238
太子町	534	36	32	6	325	135
河内南	750	39	53	7	481	170
千早赤阪村	315	15	18	3	212	67

資料 大阪府福祉部障がい福祉室地域生活支援課、大阪府立心身障害者リハビリテーションセンター
堺市健康福祉局障害福祉部障害施策推進課、高槻市保健福祉部福祉事務所障害福祉課、東大阪市健康福祉局福祉部障害者支援室

19-14 老人医療費の公費負担状況

ア) 2月末現在
 イ) 国制度について、平成20年度以降については、後期高齢者医療制度における給付費総額相当額。
 ウ) 府制度について、上段は65歳以上70歳未満で市町村住民税非課税世帯に属する者に対する医療費助成(経過措置)(平成21年10月末終了)
 下段は65歳以上の身体障がい者及び知的障がい者・ひとり親家庭該当者・特定疾患を有する者・結核に係る医療及び精神通院医療を受けている者に対する医療費助成。

年 度	ア) 医療証交付件数		受 診 件 数		医療費公費負担額		一人当たり公費負担額	
	イ) 国制度	ウ) 府制度	イ) 国制度	ウ) 府制度	イ) 国制度	ウ) 府制度	イ) 国制度	ウ) 府制度
平成18年度	737 723	64 426	16 613 465	1 497 797	674 278 165	6 230 937	894 396	78 093
19	727 755	39 869	16 156 658	1 004 719	680 386 753	4 249 290	939 609	81 841
20	749 272	15 163	16 318 488	488 537	671 139 480	1 945 686	938 929	74 762
21	783 029	-	17 348 878	94 342	724 339 587	350 896	945 697	49 506
平成22年度	821 300	-	17 868 208	-	779 875 549	-	972 967	-
		106 149		2 356 881		11 232 413		107 196

資料 大阪府福祉部国民健康保険課

19-15 共同募金額及び配分額

募 金 種 別	募 金 額			配 分 先 別	配 分 額		
	平成20年度	平成21年度	平成22年度		平成20年度	平成21年度	平成22年度
総 額	958 463	847 695	845 043	総 額	958 463	847 695	845 043
一 般 募 金	675 088	602 145	599 869	社 会 福 祉 施 設	51 750	59 943	53 273
戸 別 募 金	481 779	415 654	411 084	社 会 福 祉 団 体	31 630	28 790	24 685
法 人 募 金	85 152	70 878	73 370	府・市社会福祉協議会	28 800	25 000	25 000
学 校 ・ 職 域 募 金	18 068	15 350	15 032	各 種 援 護 資 金	7 850	5 250	5 250
街 頭 募 金	19 736	17 607	18 235	地 域 社 会 福 祉 協 議 会	370 416	347 852	357 659
バ ッ ケ ッ ト 募 金	61 883	59 499	57 103	災 害 等 準 備 金 他	184 642	135 310	134 002
そ の 他	8 470	23 157	25 045				
歳 末 た す け あ い	283 375	245 550	245 174	在 宅 援 護 事 業 費 他	283 375	245 550	245 174
目 標 額	1 030 500	1 030 500	1 030 000				

資料 社会福祉法人大阪府共同募金会

19-16 各種相談所等の相談件数

1) 各相談所(室)は府立のみである。
 ア) 大阪市、堺市、高槻市、東大阪市を除く。

相 談 所 等	平成18年度	平成19年度	平成20年度	平成21年度	平成22年度
子 ども 家 庭 セ ン タ ー	26 390	23 002	24 271	24 641	25 431
女 性 相 談 セ ン タ ー	8 816	9 958	9 416	9 052	9 207
知 的 障 が い 者 更 正 相 談 所	5 481	5 672	6 106	6 771	6 490
身 体 障 が い 者 更 生 相 談 所	9 530	9 447	9 617	9 452	9 860
ア) 民 生 委 員	173 865	164 031	162 607	163 207	162 037
ア) 母 子 自 立 支 援 員	6 380	6 509	6 673	6 357	7 591

資料 大阪府福祉部地域福祉推進室地域福祉課、障がい福祉室地域生活支援課、子ども室家庭支援課

19-17 市町村別民生委員数

(各年4月1日現在)

市 町 村	民生委員	市 町 村	民生委員	市 町 村	民生委員	市 町 村	民生委員	市 町 村	民生委員
平成19年	12 887	大 阪 市	4 049	茨 木 市	388	羽 曳 野 市	186	島 本 町	45
20	13 029	堺 市	1 086	八 尾 市	397	門 真 市	175	豊 能 町	51
21	13 033	岸 和 田 市	291	泉 佐 野 市	157	摂 津 市	139	能 勢 町	48
22	13 021	豊 中 市	554	富 田 林 市	179	高 石 市	94	熊 取 町	29
		池 田 市	175	寝 屋 川 市	337	藤 井 寺 市	85	熊 取 町	64
平成23年	13 074								
大 阪 市 地 域	4 049	吹 田 市	484	河 内 長 野 市	161	東 大 阪 市	826	田 尻 町	23
三 島 地 域	1 538	泉 大 津 市	119	松 原 市	173	泉 南 市	117	岬 町	60
豊 能 地 域	993	高 槻 市	482	大 東 市	164	四 條 畷 市	80	能 志 町	27
北 河 内 地 域	1 595	貝 塚 市	145	和 泉 市	288	交 野 市	92	太 河 南 町	47
中 河 内 地 域	1 364	守 口 市	249	箕 面 市	165	大 阪 狭 山 市	85	千 早 赤 阪 村	27
南 河 内 地 域	970	枚 方 市	498	柏 原 市	141	阪 南 市	92		
泉 北 地 域	1 616								
泉 南 地 域	949								

資料 大阪府福祉部地域福祉推進室地域福祉課、大阪市健康福祉局生活福祉部地域福祉課、堺市健康福祉局長寿社会高齢施策推進課、高槻市保健福祉部保健福祉総務課、東大阪市健康福祉局福祉部生活福祉課

19-18 市町村別保育所数

1) 認定こども園を含む

(各年4月1日現在)

市 町 村	保 育 所			
	公 立		私 立	
	施 設 数	入 所 定 員	施 設 数	入 所 定 員
平成9年	所	人		
	451	49 401	710	77 476
	442	48 358	721	79 560
	426	46 926	746	82 435
平成20年	410	45 500	791	87 570
	402	44 571	815	90 480
	127	13 750	257	30 335
	47	5 222	95	10 145
大阪府	33	3 745	47	3 755
	50	5 430	126	12 826
	27	3 270	79	8 572
	29	3 210	51	5 399
	49	5 624	104	12 728
	40	4 320	56	6 720
	127	13 750	257	30 335
	22	2 814	80	9 768
大塚岸豊池	13	1 420	20	2 230
	19	2 245	30	2 260
	6	560	8	680
	18	2 112	25	2 745
吹泉高員守	6	460	7	790
	13	1 340	28	3 016
	4	420	14	1 640
	12	1 290	11	1 185
枚茨八泉富	17	1 660	38	4 103
	10	1 130	28	2 899
	7	870	25	3 100
	7	570	13	1 580
寝河松大和	7	910	7	754
	9	1 110	32	2 775
	2	240	12	1 035
	7	630	11	1 160
箕柏羽門撰	3	400	19	1 725
	16	1 720	11	1 390
	5	660	9	815
	6	720	6	645
高藤東泉四	5	640	9	1 180
	3	350	13	1 563
	4	370	13	1 335
	3	360	5	630
交大阪	6	540	4	400
	14	1 680	48	4 827
	3	420	4	580
	3	270	6	690
島豊能忠熊	3	350	7	785
	1	130	5	540
	3	390	3	420
	2	270	1	150
田岬太河千	2	160	-	-
	2	120	-	-
	1	120	-	-
	2	270	1	150
早赤阪	6	690	2	270
	1	100	-	-
	3	310	-	-
	-	-	2	240
資 料	1	120	-	-
	-	-	1	90

大阪府福祉部子ども室子育て支援課、大阪府子ども青少年局子育て支援部保育企画課、堺市子ども青少年局子育て支援部保育課、高槻市子ども部子ども育成室保育課、東大阪市健康福祉局福祉部子ども家庭室保育課

