

第 30 表 都道府県別、警察官数、警察署・派出所・駐在所数等

1) 全国値と都道府県別値の合計との不一致は、四捨五入もしくは分類不詳等によるのが通常である。また、都道府県が収集した項目の全国値については、資料源にも示した報告書、若しくは調査結果の全国値、若しくは都道府県がデータの合算値のいずれかの場合によっている。

都道府県	警察官数	警察署・派出所・駐在所数	刑法犯認知件数		刑法犯検挙件数		道路交通法違反検挙件数	自殺者数	
			うち凶悪犯	うち窃盗犯	うち少年	うち少年			
昭和 56 年	212 217	16 718	1 463 228	8 711	1 257 354	870 513	184 902	11 687 758	20 096
57	214 047	16 680	1 528 779	8 705	1 313 901	916 058	192 419	12 307 752	20 668
58	215 138	16 686	1 540 717	8 134	1 335 258	929 321	196 783	13 154 814	24 985
59	216 294	16 671	1 588 693	7 856	1 365 705	1 002 923	192 665	13 735 091	24 344
昭和 60 年	216 269	16 671	1 607 697	7 425	1 381 237	1 032 879	194 117	13 684 112	23 383
北海道	8 902	865	92 686	354	83 439	64 446	9 303	722 466	1 233
青森県	2 035	277	14 863	69	12 171	13 063	2 455	124 310	368
岩手県	1 931	246	10 688	67	8 631	7 944	2 150	127 660	386
宮城県	3 019	288	23 802	98	20 798	19 624	2 999	303 279	420
秋田県	1 790	269	11 925	55	9 957	10 012	1 591	133 320	415
山形県	1 795	240	10 470	29	7 450	9 471	1 611	125 109	293
福島県	2 783	276	23 256	88	20 625	16 684	3 664	214 155	468
茨城県	3 681	386	30 487	165	26 630	17 811	4 414	219 660	541
栃木県	2 523	316	18 403	77	15 527	13 568	2 943	185 747	412
群馬県	2 591	267	19 573	82	17 501	12 457	2 747	244 543	465
埼玉県	7 423	421	61 329	328	53 261	42 265	11 146	618 541	909
千葉県	8 229	510	89 873	367	81 703	50 056	6 147	501 650	816
東京都	40 435	1 340	228 323	1 078	184 309	139 636	25 019	1 349 629	1 932
神奈川県	12 806	690	100 552	642	86 252	52 848	12 974	807 606	1 135
新潟県	3 444	428	24 294	142	20 736	14 245	3 514	293 891	723
富山県	1 741	194	9 517	59	7 929	7 619	1 754	153 264	270
石川県	1 763	196	10 459	45	8 819	7 077	1 488	151 545	207
福井県	1 463	166	5 503	36	4 462	4 273	1 114	108 372	146
山梨県	1 395	175	7 080	37	6 179	4 767	812	94 742	175
長野県	2 823	362	22 246	103	19 747	14 702	3 034	221 295	435
岐阜県	2 761	301	15 326	60	13 134	10 970	2 148	168 579	419
静岡県	4 865	439	28 465	195	24 273	18 299	4 056	393 415	604
愛知県	11 134	674	90 069	303	81 443	50 847	8 703	691 773	961
三重県	2 447	339	12 527	65	10 268	9 053	2 340	151 956	305
滋賀県	1 704	190	14 653	64	12 788	9 936	1 797	145 042	182
京都府	5 887	356	34 099	167	28 710	24 538	4 812	345 520	469
大阪府	18 368	699	160 174	550	136 119	96 018	16 112	939 965	1 394
兵庫県	9 821	803	67 633	259	58 113	42 831	9 472	694 368	1 019
奈良県	1 853	215	18 608	34	16 365	16 178	2 060	157 720	226
和歌山県	1 814	225	15 412	111	14 233	8 578	1 454	131 097	285
鳥取県	1 078	161	7 164	52	5 885	5 223	1 031	84 275	120
島根県	1 373	235	7 724	47	5 959	5 369	1 039	66 661	212
岡山県	2 831	342	23 042	107	19 180	16 769	3 018	230 962	334
広島県	4 062	409	48 532	135	42 740	31 473	5 016	366 111	540
山口県	2 884	290	16 719	110	14 118	11 235	2 132	130 231	345
徳島県	1 350	215	10 013	39	9 074	8 037	1 108	111 447	162
香川県	1 535	179	12 370	58	10 982	8 513	1 487	132 403	203
愛媛県	2 111	267	22 322	91	20 081	15 514	2 112	174 162	354
高知県	1 441	150	13 763	68	12 280	9 178	1 249	98 547	215
福岡県	9 091	632	72 745	344	62 273	41 247	8 988	638 628	968
佐賀県	1 467	176	7 922	44	7 137	5 149	940	113 805	181
長崎県	2 792	337	12 812	97	9 776	9 616	2 442	129 628	344
熊本県	2 609	290	19 064	104	16 525	11 588	2 168	210 839	356
大分県	1 834	203	10 813	82	9 336	6 304	1 487	147 117	266
宮崎県	1 748	221	10 480	57	9 013	8 181	1 521	124 512	273
鹿児島県	2 640	331	19 559	116	16 777	13 275	2 646	221 979	478
沖縄県	2 197	168	20 358	145	18 529	16 392	1 900	182 586	198

資料 総務庁統計局「社会生活統計指標」

第 24 章

災害及び事故

## 第24章 災害及び事故

### 水稲被害

昭和62年における府下の水稲被害の概況は、被害面積8510ha、被害量4650t、被害率12.1%で、前年に比べ被害面積で200ha(2.3%)減少したものの、被害量で1030t(28.5%)の増加となった。

種類別にみると、病害及びその他被害は減少したものの、気象被害及び虫害は増加した。特に、前年大きく減少した気象被害が、被害面積で5.8倍、被害量で5.1倍と著しく増加した。

### 労働災害

昭和62年における府下の労働災害による死傷者数は、死者が143人、負傷者(休業4日以上)が2万1008人、合わせて2万1151人で、前年に比べ死者は微増したものの、負傷者は引き続き減少した。

産業別にみると、製造業が7996人で全体の37.8%を占め最も多く、以下、建設業4729人(構成比22.4%)、陸上貨物取扱業2222人(同10.5%)の順となっている。最も多い製造業の中では、金属精錬業・金属工業が3528人と大きな割合を占めている。

### 火災

昭和62年における府下の火災件数は4428件(前年比6.3%減)、損害額は104億5277万円(同8.6%増)、死傷者は840人(同11.1%増)であった。

月別では4月が445件(構成比10.0%)と最も多く、最も少ない11月の305件の1.5倍となった。

地域別では、火災件数全体の33.4%を占める大阪市地域が前年より127件(7.9%)減少の1477件となったほか、三島地域、北河内地域、中河内地域、泉北地域、泉南地域で減少し、府下の火災件数の減少に寄与した。

発火源別にみると、「たばこ・マッチ」が1477件と前年に比べ167件(10.2%)減少したものの、依然最も多く全体の33.4%を占めている。次いで、「都市・プロパンガス関係」が66件(6.6%)減少の928件で続いている。

昭和62年度における府下の防火対象物は、30棟(前年比0.0%)減少の19万4763棟となり、わずかながら減少した。

### 交通事故

昭和62年における府下の交通事故発生件数は、5万128件(前年比2.4%増)で、死者434人(同5.9%減)、負傷者6万1620人(同2.3%増)となった。死者については再び減少したものの、負傷者は引き続き増加した。

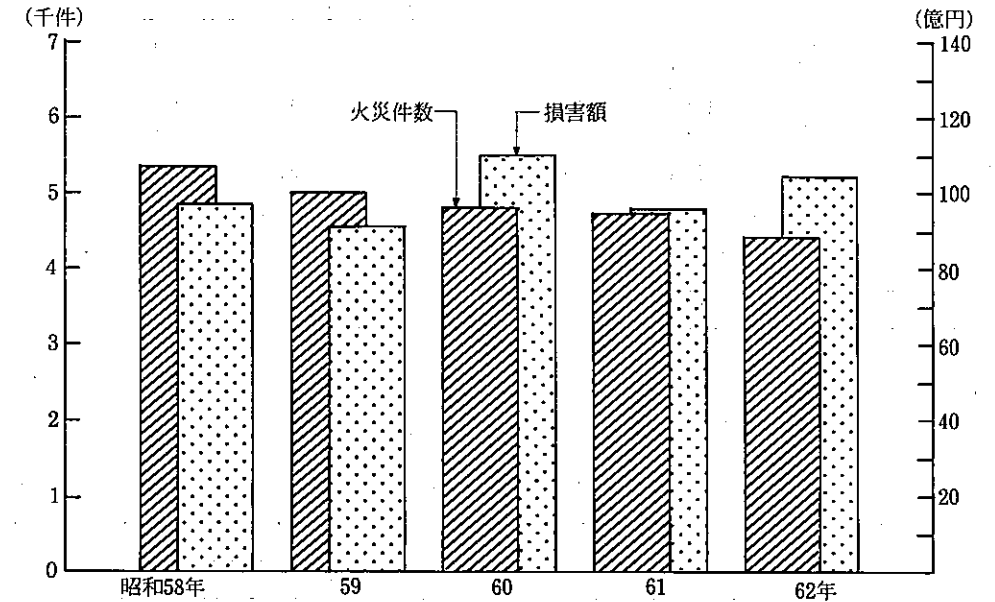
事故発生の主原因者となった第一当事者別では、車両関係4万8827件、歩行者1301件、不明1353件となっている。

このうち車両関係を車種別にみると、普通乗用車が2万1991件と45.0%を占め、以下、軽貨物自動車6341件(構成比13.0%)、普通貨物自動車6014件(同12.3%)、原付(50cc以下)4353件(同8.9%)、自転車2603件(同5.3%)の順となっている。又、法令違反別にみると、前方不注意9699件(構成比19.9%)、安全不確認3960件(8.1%)、指定場所一時不停止等3839件(同7.9%)の順となっている。

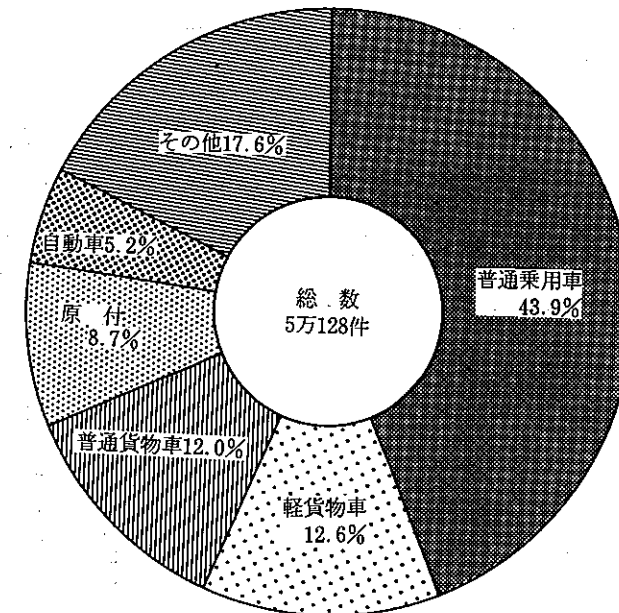
一方、歩行者関係の事故件数は、第一当事者及び第二当事者合わせて6900件で、死者123人、負傷者7152人となっており、横断中の事故が4775件と全体の69.2%を占めている。

なお、全国の交通事故発生件数は、59万723件(前年比2.0%増)であり、都道府県別でみると、大阪府の5万128件(構成比8.5%)が最も多く、以下、東京都4万1010件(同6.9%)、神奈川県3万3112件(同5.6%)の順となっている。

### 火災件数と損害額の推移



第一当事者別交通事故件数 (昭和62年)



第 1 表 水稲被害面積及び被害量

ア) 種類別の被害面積を合計した延べ面積。イ) 被害面積の作付面積に対する割合。  
ウ) 被害量の平均収量(単位面積当たり平均収量×作付面積)に対する割合。

年次	総 数				気 象 被 害			
	ア) 被害面積		イ) 被害面積率		被害量		ウ) 被害率	
	被害面積	被害率	被害量	被害率	被害面積	被害量	被害面積	被害量
昭和58年	11 200	108.7	7 080	17.2	186	53	186	53
59	6 330	61.5	2 760	6.7	-	-	-	-
60	11 700	113.6	5 270	12.5	829	221	249	46
61	8 710	86.2	3 620	8.7	74	30	15	12
昭和62年	8 510	92.1	4 650	12.1	429	153	426	145

年次	病 害							
	うち 干 冷 害		うち ニカメイチュウ		うち ウンカ		その他被害	
	被害面積	被害量	被害面積	被害量	被害面積	被害量	被害面積	被害量
昭和58年	-	-	3 100	2 060	1 430	1 390	1 110	537
59	-	-	2 790	1 710	1 190	1 020	1 150	550
60	580	175	4 590	2 400	2 270	1 770	1 510	490
61	59	18	3 180	1 720	1 360	1 030	1 220	495
昭和62年	3	8	1 710	930	545	477	799	350

年次	虫 害						その他被害	
	うちニカメイチュウ		うちウンカ		その他被害		被害面積	被害量
	被害面積	被害量	被害面積	被害量	被害面積	被害量	被害面積	被害量
昭和58年	7 590	4 860	1 350	403	3 340	3 490	369	110
59	3 050	938	1 130	384	1 210	418	494	109
60	5 550	2 540	1 900	548	2 880	1 890	831	110
61	4 680	1 700	1 710	456	2 030	1 150	776	171
昭和62年	5 680	3 410	734	238	2 770	2 590	686	160

資料 近畿農政局大阪統計情報事務所「大阪農林水産統計年報」

第 2 表 月別、火災件数、り災

1) 火災発生後各消防署の現場調査により作成した報告書を集計したもので、消防署のない町村については、当該管轄町村役場から提出された報告書の

年 月	火 災 件 数							棟 数			建 物		林 野	
	総数	建物	林野	車両	船舶	航空機	その他	総数	全焼	半焼	部分焼	焼損面積	焼損面積	
	件	件	件	件	件	件	件	棟	棟	棟	棟	m <sup>2</sup>	a	
昭和62年	4 428	3 045	107	546	2	-	728	3 860	402	293	3 165	97 431	21 432	
1 月	384	282	9	46	-	-	47	344	38	24	282	6 917	36	
2	423	286	20	44	1	-	72	386	41	42	303	10 696	574	
3	429	302	13	41	-	-	73	378	48	33	297	10 137	636	
4	445	279	18	57	-	-	91	370	49	27	294	7 709	19 752	
5	354	249	11	38	-	-	56	318	31	15	272	5 973	82	
6	387	275	8	42	-	-	62	343	31	21	291	6 197	11	
7	319	212	3	40	-	-	64	248	17	14	217	2 706	11	
8	318	210	5	43	-	-	60	284	31	28	225	22 279	32	
9	331	209	7	59	-	-	56	274	21	21	232	6 051	180	
10	307	212	4	38	1	-	52	255	25	13	217	4 817	20	
11	305	221	3	46	-	-	35	268	29	21	218	4 973	5	
12	426	308	6	52	-	-	60	392	41	34	317	8 976	93	

資料 大阪府生活文化部消防防災課「大阪府消防統計」

第 3 表 産業別、労働災害死傷者数

ア) 休業4日以上の方。

産 業	総 数			死 者			ア) 負 傷 者		
	昭和60年	昭和61年	昭和62年	昭和60年	昭和61年	昭和62年	昭和60年	昭和61年	昭和62年
	人	人	人	人	人	人	人	人	人
全 産 業	23 595	22 449	21 151	209	134	143	23 386	22 315	21 008
製 造 業	9 447	8 591	7 996	58	33	40	9 389	8 558	7 956
木材又は木製品製造業	351	370	333	-	1	-	351	369	333
パルプ又は紙製造業	345	327	306	10	6	-	335	321	306
化学工業	4 298	3 817	3 528	16	17	20	4 282	3 800	3 508
金属精錬業	1 084	1 044	930	5	2	4	1 079	1 042	926
一般機械器具製造業	354	307	285	10	-	1	344	307	284
電気機械器具製造業	301	282	265	9	1	1	292	281	264
輸送用機械器具製造業	2 714	2 444	2 349	8	6	14	2 706	2 438	2 335
他の製造業	13	12	3	-	-	1	13	12	2
土 石 採 取 業	5 234	5 022	4 729	52	49	56	5 182	4 973	4 673
建 設 業	398	414	361	4	7	3	394	407	358
交 通 運 輸 業	2 286	2 212	2 222	16	23	22	2 270	2 189	2 200
陸上貨物取扱業	481	380	383	1	2	4	480	378	379
港 湾 貨 物 取 扱 業	19	24	19	-	-	2	19	24	17
林 業	5 717	5 794	5 438	78	20	15	5 639	5 774	5 423
そ の 他									

資料 大阪労働基準局安全課「労災保険給付データ」

世帯数、損害額等

集計結果である。

り 災 世 帯 数	損 害 額										死 傷 者			
	り 災 人 員				損 害 額						死 者	負 傷 者		
	総数	全損	半損	小損	総額	建築物	収容物	林野	車両	船舶	航空機	その他	死者	負傷者
世帯	人	千円										人		
3 884	877	297	2 710	10 822	10 452 767	4 529 497	5 432 272	90 769	122 373	33 454	-	244 402	102	738
412	104	37	271	1 140	731 965	371 245	346 654	18	7 671	-	-	6 377	14	71
477	163	41	273	1 273	1 001 735	410 511	544 645	3 312	8 618	33 346	-	1 303	17	87
365	76	28	261	1 039	1 118 155	493 513	589 376	2 000	13 357	-	-	19 909	14	60
435	101	32	302	1 161	779 659	376 655	307 920	83 601	7 678	-	-	3 805	12	83
271	41	26	204	859	789 536	300 316	473 275	337	14 048	-	-	1 560	3	43
249	24	12	213	754	487 816	262 787	216 510	10	4 401	-	-	4 108	3	50
209	19	12	178	599	305 643	158 356	133 045	309	11 282	-	-	2 651	-	42
202	38	18	146	594	2 159 907	903 177	1 249 142	185	5 461	-	-	1 942	8	49
246	34	23	189	726	965 849	280 730	478 129	219	16 258	4	-	190 509	6	88
243	73	12	158	654	564 274	222 960	321 952	261	14 194	104	-	4 803	5	50
349	110	24	215	877	522 565	307 324	206 198	4	4 007	-	-	5 032	6	53
426	94	32	300	1 146	1 025 663	441 923	565 426	513	15 398	-	-	2 403	14	62

第 4 表

市町村別、火災件数、り

1) 第2表項注1) 参照。

市町村	火災件数							棟数				建物 焼損面積 m <sup>2</sup>	林野 焼損面積 a
	総数	建物	林野	車両	船舶	航空機	その他	総数	全焼	半焼	部分焼		
昭和58年	5 345	3 532	134	616	10	—	1 053	4 533	477	355	3 701	99 281	10 446
59	5 025	3 356	163	524	3	—	979	4 369	464	360	3 545	102 053	6 149
60	4 795	3 233	131	550	9	—	871	4 167	444	340	3 383	102 776	2 734
61	4 727	3 197	134	568	7	—	821	4 076	427	349	3 300	91 864	14 428
昭和62年	4 428	3 045	107	546	2	—	728	3 860	402	293	3 165	97 431	21 432
大阪市東区	1 477	1 036	—	216	1	—	224	1 297	82	108	1 107	18 251	—
大阪市東区	438	269	19	63	—	—	87	332	34	21	277	6 165	50
大阪市東区	306	176	9	39	—	—	82	213	22	15	176	5 669	1 684
大阪市東区	627	447	9	63	—	—	108	542	65	41	436	10 087	188
大阪市東区	305	248	7	31	—	—	19	357	48	30	279	10 186	968
大阪市東区	352	217	16	45	—	—	74	293	45	22	226	9 807	321
大阪市東区	581	404	21	65	—	—	91	491	41	33	417	8 447	901
大阪市東区	342	248	26	24	1	—	43	335	65	23	247	28 819	17 320
大阪市東区	1 477	1 036	—	216	1	—	224	1 297	82	108	1 107	18 251	—
大阪市東区	431	310	1	49	—	—	71	382	30	26	326	5 380	6
大阪市東区	107	73	7	9	—	—	18	118	26	7	85	4 668	101
大阪市東区	211	126	—	29	—	—	56	159	16	9	134	3 851	—
大阪市東区	35	19	1	7	—	—	8	22	2	2	18	1 231	5
吹田市	117	76	4	16	—	—	21	90	5	4	81	676	11
吹田市	17	12	—	3	—	—	2	12	1	4	7	1 141	—
吹田市	138	92	8	20	—	—	18	115	13	12	90	3 099	29
吹田市	55	36	3	6	—	—	10	48	12	2	34	1 325	32
吹田市	57	42	—	9	—	—	6	60	9	9	42	2 390	—
吹田市	211	138	1	22	—	—	50	164	12	9	143	1 400	100
吹田市	124	61	7	15	—	—	41	74	11	2	61	947	10
吹田市	119	101	1	9	—	—	8	140	18	11	111	3 166	3
吹田市	62	50	7	3	1	—	1	66	8	3	55	1 519	27
吹田市	71	35	5	13	—	—	18	40	6	2	32	1 012	196
寝屋川市	172	132	—	14	—	—	26	143	11	9	123	2 393	—
寝屋川市	57	23	7	5	—	—	22	29	2	—	27	413	95
寝屋川市	62	48	—	7	—	—	7	61	8	5	48	1 162	—
寝屋川市	51	38	3	6	—	—	4	46	6	5	35	902	17
寝屋川市	84	48	20	5	—	—	11	56	7	—	49	1 460	895
箕面市	45	25	3	3	—	—	14	26	3	2	21	423	107
箕面市	36	29	5	2	—	—	—	45	11	6	28	1 447	33
箕面市	42	30	1	5	—	—	6	54	10	7	37	810	—
箕面市	64	52	—	6	—	—	6	71	12	5	54	1 216	—
箕面市	48	33	—	10	—	—	5	46	4	2	40	1 351	—
高槻市	34	24	—	7	—	—	3	24	1	1	22	314	—
高槻市	26	21	—	1	—	—	4	29	2	1	26	154	—
高槻市	150	118	1	20	—	—	11	172	19	13	140	5 573	932
高槻市	61	47	3	2	—	—	9	54	10	7	37	20 207	15 002
高槻市	31	15	1	3	—	—	12	19	6	1	12	683	3
高槻市	41	30	4	3	—	—	4	39	9	3	27	1 103	68
高槻市	52	31	1	11	—	—	9	38	8	2	28	1 524	—
島本町	11	7	—	2	—	—	2	7	1	1	5	92	—
島本町	10	3	3	—	—	—	4	2	1	1	—	70	32
島本町	5	3	—	—	—	—	—	4	—	—	3	94	1 540
島本町	15	10	—	1	—	—	4	17	2	2	13	152	—
島本町	19	16	1	1	—	—	1	18	1	2	15	232	10
田尻町	1	1	—	—	—	—	—	1	1	—	—	89	—
田尻町	6	3	1	—	—	—	2	3	2	—	1	412	255
田尻町	31	22	4	3	—	—	2	27	5	2	20	367	1 893
田尻町	5	2	1	—	—	—	2	2	—	1	1	23	10
田尻町	7	4	1	—	—	—	2	4	1	1	2	474	20
千早赤原村	1	1	—	—	—	—	—	1	—	1	—	47	—
千早赤原村	29	22	—	3	—	—	4	35	8	2	25	4 188	—

資料 大阪府生活文化部消防防災課「大阪府消防統計」

災世帯数、損害額等

り災世帯数	り災人員	損害額								死傷者				
		総額	建築物	収容物	林野	車両	船舶	航空機	その他	死者	負傷者			
世帯	人	千円								人				
4 394	1 084	383	2 927	12 774	9 772 294	4 261 259	5 241 683	22 995	97 346	497	—	148 514	91	604
4 064	948	324	2 792	11 741	9 197 080	4 283 645	4 692 785	25 948	92 486	3 217	—	98 999	131	658
4 235	988	328	2 919	11 861	10 983 666	4 440 283	6 255 833	7 000	186 361	16 552	2 353	75 284	110	683
3 975	889	322	2 764	11 147	9 621 373	4 236 603	5 162 330	20 548	144 617	798	—	56 477	128	628
3 884	877	297	2 710	10 822	10 452 767	4 529 497	5 432 272	90 769	122 373	33 454	—	244 402	102	738
1 490	287	146	1 057	3 678	1 661 397	709 534	887 133	—	38 154	104	—	26 472	30	261
280	52	19	209	901	965 599	405 601	532 465	356	21 621	—	—	5 556	7	72
330	162	12	156	772	487 495	226 613	234 996	13 843	10 917	—	—	1 126	8	45
625	160	27	438	1 820	1 062 595	704 603	344 222	—	9 485	—	—	4 285	27	73
304	76	29	199	972	1 136 034	363 001	569 766	9 293	9 053	—	—	184 921	9	116
214	29	16	169	672	1 221 478	574 703	629 777	572	13 190	—	—	3 235	3	36
480	76	35	369	1 430	1 053 329	397 371	629 804	570	16 422	4	—	9 158	14	90
161	35	13	113	577	2 864 841	1 148 071	1 604 109	66 135	3 531	33 346	—	9 649	4	45
1 490	287	146	1 057	3 678	1 661 397	709 534	887 133	—	38 154	104	—	26 472	30	261
410	69	30	311	1 192	639 527	289 815	329 508	—	13 575	4	—	6 625	10	69
70	14	7	49	239	387 971	194 960	185 239	3 722	444	—	—	3 606	—	14
243	114	10	119	559	358 366	164 153	184 353	—	8 821	—	—	1 039	7	38
61	43	1	17	97	62 581	28 858	33 102	—	567	—	—	54	1	1
73	6	7	60	231	153 455	100 692	43 838	3	6 866	—	—	2 056	1	18
5	—	1	4	16	116 846	8 891	106 901	—	877	—	—	177	—	4
100	26	5	69	338	400 290	215 154	175 053	53	7 896	—	—	2 134	2	16
25	4	1	20	98	97 641	37 269	49 202	3 100	2 519	—	—	5 551	2	10
128	62	7	59	298	251 472	164 214	83 840	—	1 726	—	—	1 692	7	10
181	13	6	162	622	147 368	116 017	29 768	—	1 488	—	—	95	9	22
63	7	6	50	195	76 649	45 431	25 227	300	4 355	—	—	1 336	2	23
112	32	3	77	332	119 557	63 025	54 685	—	1 698	—	—	149	2	33
30	5	2	23	112	229 593	80 081	115 953	—	196	33 346	—	17	—	8
35	4	1	30	109	83 826	54 979	27 637	205	938	—	—	87	—	2
107	11	3	93	320	276 283	164 542	109 810	—	1 732	—	—	199	2	13
21	3	1	17	68	22 767	14 998	7 307	67	328	—	—	67	—	5
53	8	3	42	179	139 281	59 718	78 730	—	793	—	—	40	1	15
59	14	7	38	154	86 199									

第 5 表

火元用途別、発火

1) 第 2 表項注 1) 参照。

区 分	総 数	電 気 に よ る 発 熱 体					ガ ス ・ 油 類 を 燃 料 と す る 道 具 装 置			ま き ・ 炭 ・ を 燃 料 と	
		計	電熱器 関 係	電気機 器装置 関 係	電灯・ 電話配 線器具 関 係	その他	計	都市・ プロパ ンガス 関 係	油 類 関 係	その他	計
昭 和 58 年	5 345	459	184	106	150	19	1 340	1 059	150	131	49
59	5 025	453	171	119	145	18	1 328	1 049	184	95	48
60	4 795	507	179	135	175	18	1 243	946	163	134	43
61	4 727	497	185	107	187	18	1 232	994	141	97	48
昭 和 62 年	4 428	439	152	108	159	20	1 199	928	166	105	40
建 物	3 045	357	144	92	104	17	1 117	906	130	81	32
住 居	1 641	139	75	25	35	4	812	704	75	33	9
事 務 所	81	13	6	2	4	1	17	10	4	3	-
飲 食 店	120	12	1	6	3	2	61	58	3	-	-
百貨店・マーケット	30	3	1	1	1	-	7	1	-	6	1
その他の店舗	210	24	7	6	11	-	55	44	6	5	2
工 場 ・ 作 業 場	428	129	40	44	37	8	70	25	27	18	8
倉 庫	193	12	7	-	3	2	14	6	3	5	4
車 庫	38	1	-	-	1	-	3	2	-	1	1
養 畜 舎	5	2	-	-	2	-	-	-	-	-	-
旅館・ホテル・宿泊所	23	2	-	1	1	-	4	2	-	2	-
劇場・映画・興行場	3	-	-	-	-	-	-	-	-	-	-
病 院 ・ 診 療 所	12	-	-	-	-	-	-	-	-	-	-
学 校	21	1	-	-	1	-	1	-	1	-	-
福 祉 ・ 保 険 施 設	2	-	-	-	-	-	1	1	-	-	-
官 公 署	6	-	-	-	-	-	-	-	-	-	-
神 社 ・ 寺 院 ・ 教 会	12	1	-	1	-	-	5	2	1	2	-
浴 場	7	2	1	-	1	-	3	-	2	1	2
その他の特殊建築物	11	1	-	1	-	-	1	-	-	1	-
付 属 建 築 物	45	3	2	-	1	-	15	15	-	-	1
そ の 他	157	12	4	5	3	-	48	36	8	4	4
建 物 以 外	1 383	82	8	16	55	3	82	22	36	24	8
林 野	107	-	-	-	-	-	1	-	1	-	-
車 両	546	54	-	11	43	-	42	8	30	4	3
船 舶	2	-	-	-	-	-	1	-	-	1	-
航 空 機	-	-	-	-	-	-	-	-	-	-	-
そ の 他	728	28	8	5	12	3	38	14	5	19	5

資 料 大阪府生活文化部消防防災課「大阪府消防統計」

源 別 火 災 件 数

石炭(コークス) する道具装置	火種(それ自身発火しているもの)	高 温	自然発火や再燃 を起こしやすい物			危 険	天 災	不 明					
			計	酸化・ 温気・ 油 類 関 係	再 燃 関 係 その他				物 品				
炭 ・ たどん ・ まき 関 係	計	裸 火 (器に入 ってな いもの)	たばこ マッチ	火の粉	その他	の 固 体	計	酸化・ 温気・ 油 類 関 係	再 燃 関 係 その他	物 品	天 災	不 明	
45	4	2 526	296	2 076	74	80	80	32	8	24	52	7	800
42	6	2 299	327	1 831	80	61	82	42	11	31	30	6	737
42	1	2 135	328	1 684	57	66	75	35	11	24	49	13	695
46	2	2 057	288	1 644	64	61	85	29	10	19	41	4	734
38	2	1 911	288	1 477	71	75	68	39	19	20	35	6	691
30	2	1 002	97	845	29	31	29	32	16	16	14	3	459
9	-	492	38	448	4	2	1	8	-	8	5	-	175
-	-	41	1	38	1	1	1	-	-	-	-	-	9
-	-	27	4	23	-	0	1	2	1	1	-	-	17
1	-	9	1	8	-	0	-	1	1	-	-	-	9
2	-	91	8	82	-	1	-	1	1	-	-	-	37
7	1	98	9	57	6	26	19	11	8	3	2	3	88
4	-	92	16	64	12	0	3	3	1	2	1	-	64
1	-	21	1	19	1	0	2	-	-	-	-	-	10
-	-	2	2	-	0	0	-	-	-	-	-	-	1
-	-	17	2	15	0	0	-	-	-	-	-	-	-
-	-	2	-	2	-	-	-	-	-	-	-	-	1
-	-	9	1	8	-	-	-	-	-	-	-	-	3
-	-	11	-	10	-	1	-	1	1	-	-	-	7
-	-	1	-	1	-	-	-	-	-	-	-	-	-
-	-	6	3	3	-	-	-	-	-	-	-	-	-
-	-	3	1	2	-	-	1	1	1	-	-	-	1
1	1	-	-	-	-	-	-	-	-	-	-	-	-
-	-	7	1	6	-	-	-	-	-	-	-	-	2
1	-	13	5	7	1	-	1	1	-	1	3	-	8
4	-	60	4	52	4	-	-	3	2	1	3	-	27
8	-	909	191	632	42	44	39	7	3	4	21	3	232
-	-	87	22	57	7	1	-	-	-	-	2	1	16
3	-	319	41	237	4	37	35	4	1	3	4	-	85
-	-	1	-	1	-	0	-	-	-	-	-	-	-
-	-	-	-	-	-	0	-	-	-	-	-	-	-
5	-	502	128	337	31	6	4	3	2	1	15	2	131

第 6 表

市 町 村 別、防

火 对 象 物 数

(各年度末現在)

市 町 村	総 数	うち		劇場演観公集 画芸覧会会 場館場場場場	ナイン クラブ カダホ 遊技場	待 合 料 理 店 飲 食 店	百貨店・ マーケッ ト	旅 館 ホ 宿 泊 寄 下 共 同 住 宅	病 院 所 療 産 産 助 産 所 福 祉 施 設 幼 稚 園 等	小中学校 高等学校 大 学 校 各 種 学 校
		5階以上	地階を有 するもの							
昭和58年度	178 107	21 081	6 421	1 654	736	2 200	3 051	53 534	4 902	6 129
昭和59年度	183 232	22 238	6 592	1 743	771	2 262	3 338	54 411	5 029	6 238
昭和60年度	185 039	22 954	7 069	1 826	665	2 274	3 451	53 821	5 175	6 350
昭和61年度	194 793	25 504	7 841	2 120	794	2 725	3 738	56 292	5 136	6 549
昭和62年度	194 763	27 238	8 232	2 167	775	2 662	3 895	55 616	5 157	6 589
大 阪 市 地 域	74 750	16 445	5 781	472	397	1 273	1 218	16 955	1 221	1 947
三 重 市 地 域	19 087	2 508	642	298	64	209	393	7 707	626	933
北 河 内 地 域	11 977	1 705	496	209	36	141	185	6 334	322	480
中 南 河 内 地 域	21 768	1 517	430	276	79	203	416	6 971	710	869
南 河 内 地 域	26 137	1 102	229	214	47	306	674	5 722	522	601
泉 北 地 域	8 786	651	154	205	13	113	219	2 420	485	546
泉 南 地 域	23 499	2 690	412	280	75	258	437	7 680	776	879
泉 北 地 域	8 759	620	88	213	64	159	353	1 827	495	334
大 阪 市 市 市	74 750	16 445	5 781	472	397	1 273	1 218	16 955	1 221	1 947
岸 田 市 市	16 279	2 260	338	206	42	200	299	5 920	549	643
豊 中 市 市	3 181	196	38	84	36	94	162	730	162	91
池 田 市 市	8 165	1 149	315	95	27	67	102	4 503	173	333
豊 池 市 市	1 745	200	71	64	6	34	43	724	66	81
吹 田 市 市	8 503	1 322	420	115	28	83	139	3 740	183	336
高 津 市 市	1 940	79	5	19	9	20	33	380	50	55
高 津 市 市	5 533	521	140	102	12	81	142	2 363	209	294
高 津 市 市	1 910	127	18	32	7	17	47	400	123	81
高 津 市 市	4 056	202	53	41	5	30	44	604	104	46
吹 田 市 市	8 503	1 322	420	115	28	83	139	3 740	183	336
高 津 市 市	1 940	79	5	19	9	20	33	380	50	55
高 津 市 市	5 533	521	140	102	12	81	142	2 363	209	294
高 津 市 市	1 910	127	18	32	7	17	47	400	123	81
高 津 市 市	4 056	202	53	41	5	30	44	604	104	46
吹 田 市 市	8 503	1 322	420	115	28	83	139	3 740	183	336
高 津 市 市	1 940	79	5	19	9	20	33	380	50	55
高 津 市 市	5 533	521	140	102	12	81	142	2 363	209	294
高 津 市 市	1 910	127	18	32	7	17	47	400	123	81
高 津 市 市	4 056	202	53	41	5	30	44	604	104	46
吹 田 市 市	8 503	1 322	420	115	28	83	139	3 740	183	336
高 津 市 市	1 940	79	5	19	9	20	33	380	50	55
高 津 市 市	5 533	521	140	102	12	81	142	2 363	209	294
高 津 市 市	1 910	127	18	32	7	17	47	400	123	81
高 津 市 市	4 056	202	53	41	5	30	44	604	104	46
吹 田 市 市	8 503	1 322	420	115	28	83	139	3 740	183	336
高 津 市 市	1 940	79	5	19	9	20	33	380	50	55
高 津 市 市	5 533	521	140	102	12	81	142	2 363	209	294
高 津 市 市	1 910	127	18	32	7	17	47	400	123	81
高 津 市 市	4 056	202	53	41	5	30	44	604	104	46
吹 田 市 市	8 503	1 322	420	115	28	83	139	3 740	183	336
高 津 市 市	1 940	79	5	19	9	20	33	380	50	55
高 津 市 市	5 533	521	140	102	12	81	142	2 363	209	294
高 津 市 市	1 910	127	18	32	7	17	47	400	123	81
高 津 市 市	4 056	202	53	41	5	30	44	604	104	46
吹 田 市 市	8 503	1 322	420	115	28	83	139	3 740	183	336
高 津 市 市	1 940	79	5	19	9	20	33	380	50	55
高 津 市 市	5 533	521	140	102	12	81	142	2 363	209	294
高 津 市 市	1 910	127	18	32	7	17	47	400	123	81
高 津 市 市	4 056	202	53	41	5	30	44	604	104	46
吹 田 市 市	8 503	1 322	420	115	28	83	139	3 740	183	336
高 津 市 市	1 940	79	5	19	9	20	33	380	50	55
高 津 市 市	5 533	521	140	102	12	81	142	2 363	209	294
高 津 市 市	1 910	127	18	32	7	17	47	400	123	81
高 津 市 市	4 056	202	53	41	5	30	44	604	104	46
吹 田 市 市	8 503	1 322	420	115	28	83	139	3 740	183	336
高 津 市 市	1 940	79	5	19	9	20	33	380	50	55
高 津 市 市	5 533	521	140	102	12	81	142	2 363	209	294
高 津 市 市	1 910	127	18	32	7	17	47	400	123	81
高 津 市 市	4 056	202	53	41	5	30	44	604	104	46
吹 田 市 市	8 503	1 322	420	115	28	83	139	3 740	183	336
高 津 市 市	1 940	79	5	19	9	20	33	380	50	55
高 津 市 市	5 533	521	140	102	12	81	142	2 363	209	294
高 津 市 市	1 910	127	18	32	7	17	47	400	123	81
高 津 市 市	4 056	202	53	41	5	30	44	604	104	46
吹 田 市 市	8 503	1 322	420	115	28	83	139	3 740	183	336
高 津 市 市	1 940	79	5	19	9	20	33	380	50	55
高 津 市 市	5 533	521	140	102	12	81	142	2 363	209	294
高 津 市 市	1 910	127	18	32	7	17	47	400	123	81
高 津 市 市	4 056	202	53	41	5	30	44	604	104	46
吹 田 市 市	8 503	1 322	420	115	28	83	139	3 740	183	336
高 津 市 市	1 940	79	5	19	9	20	33	380	50	55
高 津 市 市	5 533	521	140	102	12	81	142	2 363	209	294
高 津 市 市	1 910	127	18	32	7	17	47	400	123	81
高 津 市 市	4 056	202	53	41	5	30	44	604	104	46
吹 田 市 市	8 503	1 322	420	115	28	83	139	3 740	183	336
高 津 市 市	1 940	79	5	19	9	20	33	380	50	55
高 津 市 市	5 533	521	140	102	12	81	142	2 363	209	294
高 津 市 市	1 910	127	18	32	7	17	47	400	123	81
高 津 市 市	4 056	202	53	41	5	30	44	604	104	46
吹 田 市 市	8 503	1 322	420	115	28	83	139	3 740	183	336
高 津 市 市	1 940	79	5	19	9	20	33	380	50	55
高 津 市 市	5 533	521	140	102	12	81	142	2 363	209	294
高 津 市 市	1 910	127	18	32	7	17	47	400	123	81
高 津 市 市	4 056	202	53	41	5	30	44	604	104	46
吹 田 市 市	8 503	1 322	420	115	28	83	139	3 740	183	336
高 津 市 市	1 940	79	5	19	9	20	33	380	50	55
高 津 市 市	5 533	521	140	102	12	81	142	2 363	209	294
高 津 市 市	1 910	127	18	32	7	17	47	400	123	81
高 津 市 市	4 056	202	53	41	5	30	44	604	104	46
吹 田 市 市	8 503	1 322	420	115	28	83	139	3 740	183	336
高 津 市 市	1 940	79	5	19	9	20	33	380	50	55
高 津 市 市	5 533	521	140	102	12	81	142	2 363	209	294
高 津 市 市	1 910	127	18	32	7	17	47	400	123	81
高 津 市 市	4 056	202	53	41	5	30	44	604	104	46
吹 田 市 市	8 503	1 322	420	115	28	83	139	3 740	183	336
高 津 市 市	1 940	79	5	19	9	20	33	380	50	55
高 津 市 市	5 533	521	140	102	12	81	142	2 363	209	294
高 津 市 市	1 910	127	18	32	7	17	47	400	123	81
高 津 市 市	4 056	202	53	41	5	30	44	604	104	46
吹 田 市 市	8 503	1 322	420	115	28	83	139	3 740	183	336
高 津 市 市	1 940	79	5	19	9	20	33	380	50	55
高 津 市 市	5 533	521	140	102	12	81	142	2 363	209	294
高 津 市 市	1 910	127	18	32	7	17	47	400	123	81
高 津 市 市	4 056	202	53	41	5					

第 7 表

市 町 村 別、第 一 当

1) 人身事故件数であり、第一当事者（違反（過失）が最も重いもの、又は違反（過失）が同じ程度の場合は被害が軽いものをいう。）別による。  
ア) 原付一種のことである。

市 町 村	総 数	乗 用 車				貨 物 車					
		バ ス	マ イク ロ ス	普 通	軽	特 定 大 型	大 型	ト レ ー ラ ー	普 通	普 通 ラ イ ト バン	軽
昭和 58 年	44 421	413	26	19 771	945	598	19	45	6 350	2 693	4 680
59	43 517	382	35	19 409	987	613	21	47	6 056	2 758	4 747
60	47 249	351	28	21 206	999	597	20	66	5 982	2 884	5 478
61	48 940	348	37	21 983	948	562	41	51	6 072	2 836	5 763
昭和 62 年	50 128	295	36	21 991	892	566	22	44	6 014	2 370	6 341
大阪 市	17 032	153	10	7 592	226	194	8	20	2 319	1 111	1 937
堺 市	4 249	20	4	1 960	96	58	1	3	413	163	601
岸和田 市	923	5	—	383	17	10	—	—	85	23	170
豊中 市	1 836	13	—	870	22	10	—	—	182	94	176
池田 市	572	4	—	306	10	10	—	—	64	10	65
吹田 市	1 529	6	2	731	27	9	—	—	149	58	156
大津 市	463	—	1	196	8	9	—	—	46	17	76
高槻 市	1 681	19	1	708	24	25	—	3	179	52	196
貝塚 市	524	—	—	212	12	5	—	—	49	8	91
守口 市	884	1	—	335	13	12	1	2	100	44	114
枚方 市	2 045	6	2	936	39	29	1	2	201	68	209
茨木 市	1 460	7	2	633	27	25	—	1	163	51	157
八尾 市	1 579	4	2	645	32	8	3	—	212	69	236
泉野 市	739	3	—	264	22	9	—	—	85	32	157
富田 市	540	3	—	246	16	5	—	—	70	8	90
寝屋川 市	1 552	3	1	676	27	16	1	1	207	61	175
河内長野 市	572	2	—	235	13	1	—	—	41	9	73
松原 市	640	1	—	278	14	11	—	1	66	35	120
大東 市	762	5	—	367	13	10	1	1	71	45	80
和泉 市	845	1	1	305	25	4	—	1	74	29	151
箕面 市	434	6	2	270	8	5	—	—	29	11	40
柏原 市	344	—	1	130	1	2	—	—	38	18	45
羽曳野 市	537	1	2	233	10	5	—	—	67	21	82
門真 市	756	3	2	289	13	13	—	1	101	39	79
摂津 市	579	2	1	224	7	8	2	2	99	20	85
高石 市	311	—	1	116	7	4	—	1	39	9	39
藤井寺 市	439	3	—	202	12	4	—	—	45	11	79
東大阪市	3 760	14	—	1 562	79	30	3	2	575	178	476
南大阪市	337	1	—	122	10	3	—	2	34	7	72
四条畷 市	269	1	—	121	2	8	—	1	29	19	33
交野 市	295	1	—	116	6	2	—	—	29	7	37
大阪狭山市	290	—	—	147	13	4	—	—	25	7	39
島本 町	95	1	—	40	1	3	—	—	13	7	6
豊能 町	30	—	—	13	—	3	—	—	3	—	3
能勢 町	41	—	—	19	—	2	—	—	3	—	6
忠岡 町	80	—	—	36	1	2	1	—	6	2	10
熊取 町	171	1	—	50	12	—	—	—	6	2	41
田尻 町	38	—	—	9	2	—	—	—	4	3	6
岬 町	159	—	1	73	8	1	—	—	12	3	30
阪南 町	358	—	—	175	9	1	—	—	31	8	53
太子 町	41	—	—	14	1	1	—	—	6	—	8
河内 町	50	1	—	19	—	—	—	—	6	3	7
千早赤阪村	46	1	—	24	2	1	—	—	1	1	3
美原 町	241	3	—	109	5	4	—	—	37	7	32

資料 大阪府警察本部交通総務課

事 者 別 交 通 事 故 件 数

二 輪 車			特 殊 車			路 面 電 車	列 車	軽 車 両		歩 行 者	不 明	
自 動 二 輪 車	原 二 輪 車	ア)原 付	農 耕 作 業 用	大 型	小 型			自 転 車	そ の 他			
824	455	372	4 207	—	16	16	—	—	1 228	3	616	1 144
781	479	346	3 940	1	6	18	4	—	1 166	3	636	1 082
795	566	322	4 629	—	6	17	2	—	1 454	5	695	1 147
792	622	329	4 392	—	7	15	3	—	1 861	6	954	1 318
821	750	341	4 353	—	9	23	—	—	2 603	3	1 301	1 353
194	211	95	889	—	3	11	—	—	1 023	2	581	453
55	48	24	350	—	—	1	—	—	240	—	94	118
15	13	7	102	—	—	—	—	—	44	—	22	27
28	29	7	165	—	—	—	—	—	117	—	75	48
6	17	5	43	—	—	—	—	—	11	—	12	9
30	25	9	152	—	—	1	—	—	90	—	61	23
9	5	3	44	—	1	1	—	—	32	—	11	4
39	31	20	189	—	—	1	—	—	90	—	58	46
8	8	4	48	—	—	1	—	—	35	—	34	9
15	8	2	64	—	—	—	—	—	78	—	41	54
53	47	19	265	—	—	—	—	—	93	—	32	43
40	40	14	184	—	—	—	—	—	81	—	4	31
34	35	15	178	—	—	—	—	—	48	—	12	46
13	7	3	75	—	—	—	—	—	36	—	25	8
7	9	2	51	—	—	—	—	—	13	—	8	12
40	31	7	165	—	—	1	—	—	55	—	3	82
25	22	11	99	—	—	—	—	—	24	—	7	10
11	6	5	58	—	1	1	—	—	14	—	7	11
18	19	4	82	—	2	—	—	—	15	—	10	19
14	7	7	112	—	—	—	—	—	52	—	40	22
14	4	4	33	—	—	—	—	—	—	—	3	5
9	7	3	31	—	—	—	—	—	27	—	20	12
7	1	7	65	—	—	—	—	—	13	—	15	8
7	12	10	81	—	—	—	—	—	63	—	9	34
10	13	4	74	—	—	—	—	—	17	—	3	8
7	6	2	28	—	—	—	—	—	32	—	17	3
2	4	6	39	—	—	—	—	—	14	—	10	8
58	51	22	366	—	1	3	—	—	145	—	50	145
8	1	2	48	—	—	1	—	—	14	—	4	8
2	5	2	30	—	—	—	—	—	7	—	4	5
7	4	6	52	—	—	—	—	—	19	—	5	4
4	—	—	33	—	—	—	—	—	2	—	5	11
1	2	—	13	—	—	—	—	—	3	—	2	3
2	—	—	4	—	—	—	—	—	2	—	—	—
4	3	—	2	—	—	—	—	—	1	—	—	1
1	—	—	8	—	—	—	—	—	9	—	1	3
2	1	—	35	—	—	—	—	—	15	—	4	2
—	—	—	4	—	—	—	—	—	7	—	2	1
6	3	2	14	—	—	—	—	—	1	1	4	—
3	6	3	42	—	—	—	—	—	15	—	2	10
1	2	—	5	—	—	—	—	—	3	—	—	—
2	2	—	7	—	—	—	—	—	1	—	1	1
8	2	—	3	—	—	—	—	—	—	—	—	—
2	3	5	21	—	1	1	—	—	2	—	3	6







第 12 表 都道府県別、火災件数、交通事故件数、り災世帯数及び水陸稲・麦被害状況

ア) 暴風、豪雨、洪水、高潮、地震、津波その他異常な自然現象によるもの。  
 イ) ラウンドによる集計を行っているため、全国値と都道府県別数値の合計は一致しない。  
 ウ) 被害率=被害量÷平均収量×100

都道府県	出火件数 (昭和161年中)	交通事故 件数 (昭和62年中)	ア)り 災 世帯数 (昭和61年中)	イ) 稲・麦類の被害面積及び被害量 (昭和61年中)							
				水 稲			陸 稲		麦 類 (小麦・大麦・裸麦)		
				被害面積	被害量	ウ)被害率	被害面積	被害量	被害面積	被害量	
	件	世帯	ha	t	%	ha	t	ha	t		
全 国	63 272	590 723	36 887	2 577 000	651 400	5.9	20 100	5 120	357 700	180 550	
北海道	2 481	21 141	1 608	94 600	36 300	4.7	-	-	76 699	61 588	
青森県	802	7 250	580	67 600	47 000	11.0	124	70	3 850	2 770	
岩手県	646	4 138	405	34 900	16 100	3.9	81	22	2 035	525	
宮城県	1 116	7 333	578	127 400	65 300	12.1	20	3	2 376	1 748	
秋田県	583	3 789	401	76 000	28 500	4.3	27	6	2 480	1 491	
山形県	613	4 629	378	72 800	28 400	5.4	3	0	1 863	1 412	
福島県	902	9 741	490	92 600	25 100	5.1	252	42	1 218	545	
茨城県	1 782	12 727	702	79 700	51 900	12.0	3 650	1 550	7 436	5 773	
栃木県	1 159	10 737	503	115 300	41 500	11.3	1 500	505	28 198	14 896	
群馬県	869	13 511	445	42 600	8 220	7.3	715	118	14 680	6 453	
埼玉県	2 675	28 038	1 711	68 500	11 000	5.5	593	71	11 004	6 986	
千葉県	2 585	20 843	1 242	34 900	14 700	4.2	137	44	800	413	
東京都	7 208	41 010	4 955	552	130	6.4	54	7	136	40	
神奈川県	2 936	33 112	2 023	8 530	681	3.3	569	59	1 024	185	
新潟県	993	11 311	694	150 500	29 800	3.8	75	9	4 315	3 558	
富山県	271	5 320	174	43 400	7 360	2.7	-	-	2 640	2 440	
石川県	414	5 465	239	22 500	5 250	2.9	-	-	1 620	2 226	
福井県	298	4 285	176	44 700	8 420	4.6	-	-	3 225	1 657	
山梨県	476	4 970	201	5 740	2 220	6.2	7	1	348	117	
長野県	962	10 155	437	69 600	16 100	5.7	6	0	1 294	455	
岐阜県	1 357	8 648	597	43 600	6 600	3.9	331	196	1 229	807	
静岡県	2 172	26 379	914	25 900	3 520	3.1	24	2	542	154	
愛知県	4 341	31 831	1 920	78 700	10 600	5.2	105	24	2 257	786	
三重県	1 328	8 233	381	51 800	5 700	2.8	105	23	2 063	1 115	
滋賀県	480	5 522	215	75 000	11 200	5.0	4	0	2 776	1 015	
京都府	592	17 514	536	30 300	2 870	2.7	0	0	502	273	
大阪府	4 727	50 128	3 975	8 710	3 620	8.7	-	-	9	20	
兵庫県	3 347	29 800	1 831	80 700	16 600	6.4	2	0	2 695	1 174	
奈良県	311	5 887	184	25 000	8 390	12.8	-	-	124	36	
和歌山県	339	6 575	232	15 000	1 660	3.4	-	-	8	0	
鳥取県	275	2 843	171	16 800	2 020	2.1	1	0	476	239	
島根県	495	2 742	225	13 900	3 010	2.0	0	0	110	33	
岡山県	1 095	8 056	620	100 800	13 400	5.8	19	3	7 640	1 896	
広島県	1 904	17 528	937	32 200	3 360	1.7	5	1	318	160	
山口県	1 002	7 334	510	49 700	6 200	3.4	-	-	2 066	662	
徳島県	483	5 063	254	33 400	6 620	8.8	15	5	8 811	4 615	
香川県	621	5 682	264	43 600	7 940	7.7	-	-	11 520	6 807	
愛媛県	759	9 768	518	51 900	7 400	6.7	1	0	7 287	2 677	
高知県	571	4 956	228	43 100	8 420	11.0	-	-	32	2	
福岡県	2 340	32 391	1 596	87 700	9 920	3.3	0	0	40 602	10 101	
佐賀県	360	5 437	256	61 200	10 800	5.3	2	1	48 993	18 088	
長崎県	715	5 696	387	30 900	5 510	5.8	45	10	6 906	2 466	
熊本県	732	10 217	470	100 600	15 200	5.2	5 370	1 130	20 947	5 387	
大分県	611	6 393	360	50 400	10 200	5.9	1 010	354	12 682	4 317	
宮崎県	747	5 092	484	63 300	11 000	8.4	1 390	177	3 945	583	
鹿児島県	1 153	8 982	706	111 200	15 700	9.7	3 870	674	6 084	1 773	
沖縄県	644	2 521	174	93	27	1.3	-	-	0	0	

付 録