

第 11 表 都道府県別、普通会計決算額

1) 主要項目のみを掲載のため、総額と内訳の計とは一致しない。

都道府県	歳 入				歳 出							
	総 額	うち 地 方 税	うち 地方譲与税 地方交付税	うち 国 庫 金	総 額	うち 民 生 費	うち 農・林・水 産 業 費	うち 土 木 費	うち 警 察 費	うち 公 債 費	うち 教 育 費	
	億円											
昭和55年	249 090	81 371	45 000	67 340	245 689	14 638	26 612	41 461	48 258	17 916	15 680	
56	266 501	87 099	49 136	70 192	263 717	15 270	27 215	43 718	49 942	18 040	18 655	
57	277 313	92 061	51 606	71 122	274 242	15 838	29 202	44 091	51 616	18 317	21 398	
58	285 046	96 132	50 188	71 516	281 493	16 814	30 165	52 378	18 820	23 475	81 017	
昭和59年	293 033	105 440	48 473	70 693	289 632	17 495	30 396	53 723	19 376	25 717	83 233	
北海道	17 460	3 525	3 786	5 296	17 253	1 016	3 451	3 177	856	1 171	4 765	
青森県	4 920	703	1 472	1 569	4 897	341	838	912	96	560	1 317	
岩手県	4 705	673	1 461	1 409	4 685	333	943	754	181	453	1 274	
宮城県	4 878	1 441	1 006	1 325	4 841	294	726	904	293	449	1 437	
秋田県	4 596	642	1 285	1 454	4 582	284	805	834	178	483	999	
山形県	4 052	640	1 183	1 172	4 039	180	707	808	177	428	954	
福島県	5 826	1 516	1 245	1 654	5 783	265	835	1 169	249	540	1 709	
茨城県	6 004	1 940	1 092	1 465	5 961	323	704	1 251	323	506	1 878	
栃木県	4 316	1 421	782	1 039	4 246	229	509	774	235	337	1 356	
群馬県	4 461	1 459	702	1 120	4 436	244	549	850	239	347	1 319	
埼玉県	8 836	3 646	1 169	1 911	8 708	445	446	1 777	652	466	3 348	
千葉県	8 285	3 135	1 322	1 869	8 147	346	764	1 327	619	611	2 995	
東京都	37 070	27 073	45	3 616	36 470	2 340	137	6 216	3 622	3 959	7 413	
神奈川県	10 696	6 644	75	1 832	10 547	499	311	1 175	1 204	862	4 264	
新潟県	7 650	1 542	1 834	2 238	7 616	279	1 114	1 732	330	740	1 888	
富山県	3 593	847	818	911	3 498	168	513	758	167	336	924	
石川県	3 603	849	765	861	3 586	192	576	786	177	304	904	
福井県	2 945	703	692	815	2 854	130	452	627	135	288	651	
山梨県	2 875	559	711	831	2 843	142	431	642	121	250	663	
長野県	6 570	1 605	1 212	1 985	6 450	327	802	1 285	265	511	1 633	
岐阜県	4 674	1 347	1 088	1 239	4 593	221	614	1 019	239	397	1 305	
静岡県	6 926	3 118	666	1 618	6 854	265	688	1 409	448	612	2 181	
愛知県	12 094	7 233	57	2 131	11 990	630	799	2 022	960	890	4 089	
三重県	4 108	1 159	988	1 098	4 059	256	503	832	215	347	1 207	
滋賀県	3 174	1 039	526	726	3 131	167	473	559	145	265	846	
京都府	4 922	2 011	762	1 047	4 898	303	282	758	510	290	1 638	
大阪府	14 379	8 527	93	2 526	14 268	896	179	2 220	1 582	1 454	5 531	
兵庫県	9 830	3 961	1 435	2 204	9 737	480	632	1 787	895	968	3 317	
奈良県	3 293	723	733	765	3 259	221	218	656	159	242	1 015	
和歌山県	3 236	628	853	837	3 204	304	350	622	157	262	873	
鳥取県	2 570	341	752	723	2 548	136	447	586	104	263	548	
島根県	4 217	409	1 028	1 843	4 168	192	655	1 034	139	369	718	
岡山県	4 766	1 241	1 144	1 211	4 714	285	588	979	256	426	1 340	
広島県	6 018	2 040	1 041	1 655	5 914	409	613	1 060	344	530	1 794	
山口県	4 250	1 041	1 045	1 092	4 232	256	431	832	261	426	1 227	
徳島県	3 151	442	890	862	3 079	239	432	603	139	235	748	
香川県	2 669	668	639	611	2 640	202	291	564	142	195	679	
愛媛県	3 897	920	1 097	1 001	3 719	263	502	745	191	272	1 042	
高知県	3 502	404	1 037	1 011	3 472	247	559	774	133	365	780	
福岡県	8 735	2 964	1 651	2 412	8 643	1 027	666	1 107	745	727	2 764	
佐賀県	2 832	476	866	851	2 818	180	528	522	145	271	688	
長崎県	4 807	724	1 303	1 612	4 781	383	685	948	262	382	1 287	
熊本県	5 023	909	1 320	1 490	4 957	397	806	966	236	473	1 285	
大分県	3 658	668	1 107	1 125	3 639	228	604	719	167	360	1 039	
宮崎県	3 544	549	1 091	1 131	3 521	221	596	785	160	383	881	
鹿児島県	5 933	843	1 588	2 104	5 907	486	1 126	1 090	246	535	1 643	
沖縄県	3 483	492	1 013	1 394	3 445	225	516	764	177	181	1 078	

公務員及び選挙

第 18 章

公務員及び選挙

第 18 章 公務員及び選挙

地方公務員数

地方公務員とは、いわゆる地方公共団体に勤務する者をいい、その範囲は地方公共団体の職種により極めて広範かつ多様であり、更にその身分が国家公務員に属する者もあり、複雑多岐にわたっている。

行政部門別、職員区分別に分けてみると、一般職員、教育公務員、警察官、議会議員となり、一般職員は更に、一般行政関係、消防関係、企業関係、教育関係等に細分される。昭和61年4月1日現在、本府及び府下市町村に勤務する地方公務員数は、総数で22万3424人となり、前年に比べ1079人の減少となった。

部門別にみると、一般職の公務員は13万5899人で、このうち50.3%が一般行政関係の職員である。

また、教育公務員（幼稚園、小学校、中学校、高等学校、養護教育諸学校に勤務する本務教員）は6万7843人となっている。

公務員1人当たりの府民数をみると、一般職員は府民64人に1人の割合、警察官は472人に1人の割合である。

なお、府市町村議会の議員数は、60年末現在で、定数1347人に対して1321人となり、26人の欠員である。

選挙人名簿登録者数

昭和42年7月に住民基本台帳法が公布され、44年7月から同法第15条の規定が施行された。この結果、従来の永久選挙人名簿への登録申出制度が廃止され、住民基本台帳に記載されているものを市町村長の職権で登録することとなり、また、登録回数も選挙時と年1回（9月）の定時登録に簡素化され、選挙時にできるだけ多くの有権者が把握できるようになった。

昭和61年9月2日現在の府下の登録者数は、608万3943人（男297万4035人、女310万9908人）となり前年に比べて6万6196人、1.1%の増加となった。

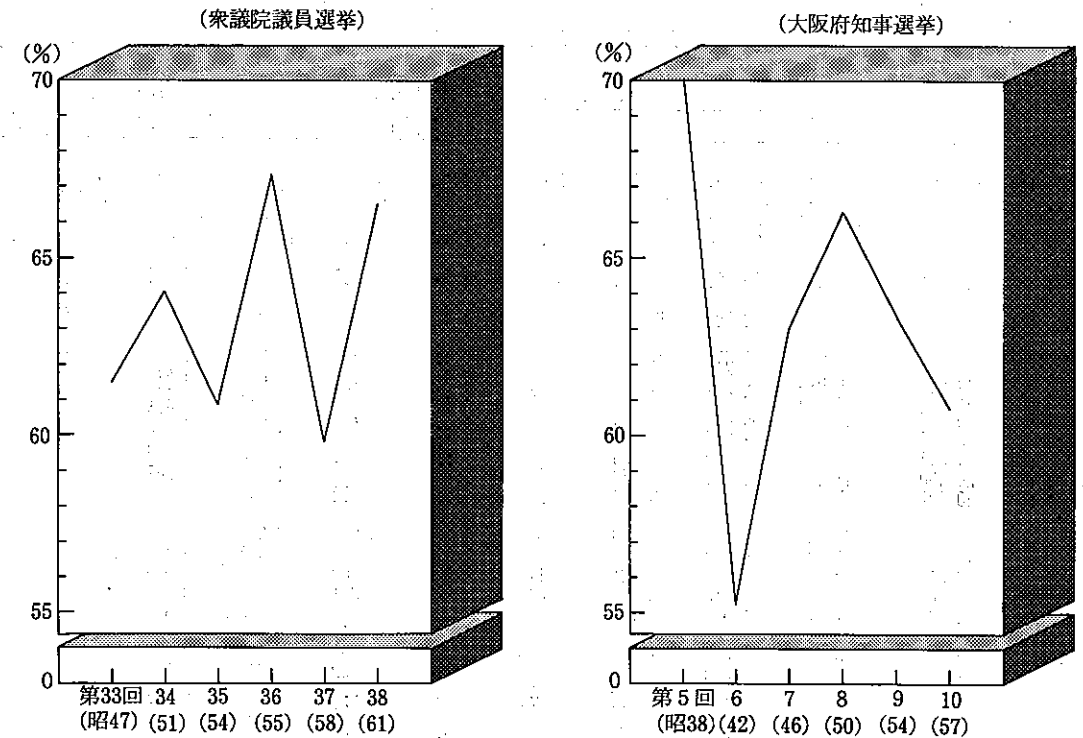
衆議院議員選挙

衆議院は、第105臨時国会で、衆議院の違憲状態解消等を理由に解散し、第38回衆議院議員総選挙は、昭和61年7月6日全国一斉に行われた。55年6月に続き2度目の衆参同日選挙となった。選挙の結果は、自民党が300議席を獲得した。府下における当日の投票状況は、当日有権者数605万5160人（男295万8206人、女309万6954人）で投票率は66.48%（男63.92%、女68.93%）であった。

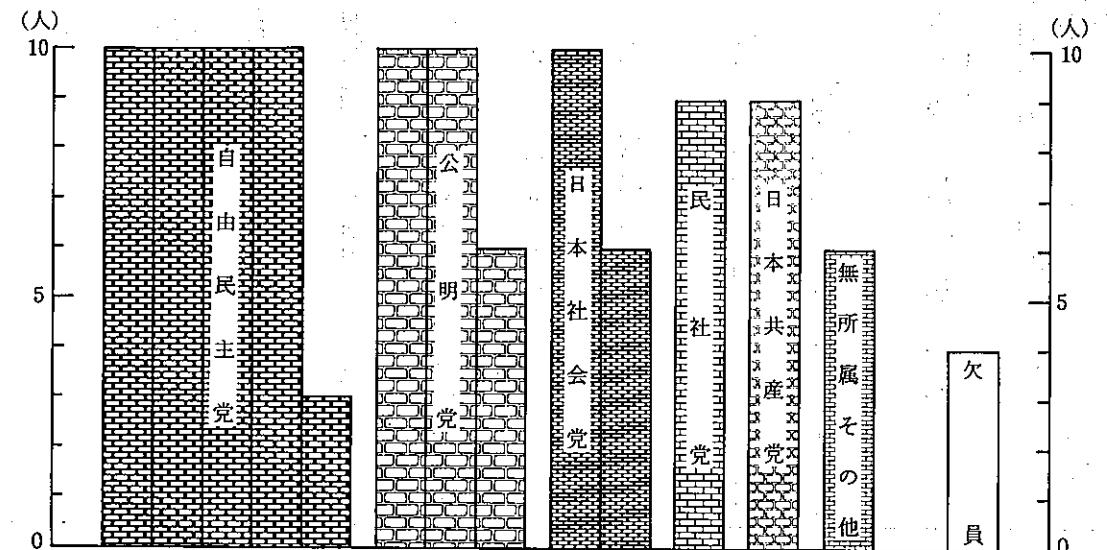
参議院議員選挙

第14回参議院通常選挙は昭和61年6月18日公示され、7月6日投票となった。選挙の結果、自民党が、参議院でも、選挙区で50議席、比例区で22議席を獲得し、非改選68人と合わせて140議席となった。投票率は、前回（56.99%）に比べ、66.46%（男63.90%、女68.90%）と大幅に上回った。

選挙の投票率の推移



党派別府議会議員数 (昭60年末)



第 1 表 府市町村別地方公務員数

ア) 各年4月1日現在。イ) 各年5月1日現在の「学校基本調査」による本務教員数で、学校教育法第1条の大学及び高等専門学校を除いた数で、これ以外の教育公務員については、一般職員の教育職に含む。ウ) は前年末現在数。

Table with columns for 府市町村, 総数, 一般職員 (普通会計関係, 企業会計, 其他), 教育公務員, 警察官, 議会議員数. Rows include 昭和57-60年, 昭和61年, 大阪府, 大阪市, 吹田市, etc.

第 2 表 市町村別、選挙人名簿登録者数

1) 各年9月2日現在の定時登録によるものである。

Table with columns for 市町村, 昭和57年, 昭和58年, 昭和59年, 昭和60年, 昭和61年 (総数, 男, 女). Rows include 総数, 大阪府, 吹田市, etc.

第 3 表

大阪府選出衆議院議員選挙の市町村別投票状況

Table with columns for 市町村, 当日有権者数 (Total, Male, Female), 投票者数 (Total, Male, Female), and 投票率 (Total, Male, Female). Rows include election years (e.g., 第34回, 第38回) and various municipalities (e.g., 大 阪 市, 三 重 県).

第 4 表

大阪府選出参議院議員選挙の市町村別投票状況

Table with columns for 市町村, 当日有権者数 (Total, Male, Female), 投票者数 (Total, Male, Female), and 投票率 (Total, Male, Female). Rows include election years (e.g., 第10回, 第14回) and various municipalities (e.g., 大 阪 市, 三 重 県).

第5表 府議会議員選挙投票状況

1) 昭和58年4月10日執行。

Table with columns: 市町村, 当日有権者数 (総数, 男, 女), 投票者数 (総数, 男, 女), 投票率 (総数, 男, 女). Rows include 大阪府計, 大阪市, 堺市, 宇治野市, etc.

資料 大阪府選挙管理委員会

第6表 市町村議会議員選挙投票状況

1) 昭和60年中に執行されたものである。

Table with columns: 市町村, 当日有権者数 (総数, 男, 女), 投票者数 (総数, 男, 女), 投票率 (総数, 男, 女). Rows include 茨木市, 河内市, 東大阪市, etc.

資料 大阪府選挙管理委員会

第7表 大阪府知事選挙投票状況

Table with columns: 区分, 当日有権者数 (総数, 男, 女), 投票者数 (総数, 男, 女), 投票率 (総数, 男, 女). Rows include 第6回(昭42.4.15), 第7回(昭46.4.11), etc.

資料 大阪府選挙管理委員会

第8表 市町村長選挙投票状況

1) 昭和60年中に執行されたものである。

Table with columns: 市町村, 当日有権者数 (総数, 男, 女), 投票者数 (総数, 男, 女), 投票率 (総数, 男, 女). Rows include 柏原市, 河内市, 羽曳野市, etc.

資料 大阪府選挙管理委員会

第9表 府市町村別、党派別議会議員数

1) 各年12月31日現在である。

Table with columns: 府市町村, 定数(条例), 現員数, 現員内訳 (自由民主党, 日本社会党, 民社党, 公明党, 日本共産党, 無所属, 欠員). Rows include 昭和56年, 昭和60年, 大阪府, etc.

資料 大阪府議会事務局調査課、大阪府選挙管理委員会

第 10 表 都道府県別、地方公務員数及び選挙人名簿登録者数

ア) 地方公務員数は「地方公務員給与実態調査」によるもので都道府県市町村職員の合計である。
 イ) 教育公務員は小・中及び高等学校教育職員数を合計したものである。

都道府県	地方公務員数 (4月1日現在)				選挙人名簿登録者数 (9月2日現在)		
	ア) 総数	うち一般行政職員	イ) うち教育公務員	うち警察官	総数	男	女
昭和 55 年	3 164 550	1 035 306	966 948	210 113	81 524 726	39 492 973	42 031 753
56	3 202 543	1 047 036	982 432	212 217	82 349 760	39 891 112	42 458 648
57	3 139 374	1 080 546	1 044 004	244 053	83 196 215	40 305 388	42 890 827
58	3 145 700	1 004 055	915 935	215 138	84 221 919	40 810 069	43 411 850
昭和 59 年	3 144 659	1 005 162	979 914	216 294	85 042 505	41 201 903	43 840 602
北海道	176 372	58 345	52 404	8 931	4 031 042	1 938 297	2 092 745
青森県	50 389	17 300	14 844	2 035	1 104 804	526 922	577 882
岩手県	46 976	15 783	14 674	1 936	1 041 464	497 470	543 994
宮城県	59 542	19 979	17 427	3 021	1 521 409	737 236	784 173
秋田県	39 154	14 527	11 301	1 785	939 470	442 827	496 643
山形県	38 111	13 647	10 785	1 795	930 260	441 983	488 277
福島県	59 182	20 340	19 205	2 783	1 482 593	711 205	771 388
茨城県	67 565	24 227	23 412	3 663	1 886 558	932 077	954 481
栃木県	46 281	16 881	15 399	2 521	1 301 217	635 532	665 685
群馬県	49 689	16 705	16 156	2 589	1 348 185	654 386	693 799
埼玉県	119 942	39 047	44 078	7 373	3 884 172	1 946 111	1 938 061
千葉県	121 933	38 810	40 063	8 337	3 480 306	1 736 012	1 744 294
東京都	246 662	48 445	69 617	40 773	8 567 783	4 269 340	4 298 443
神奈川県	162 786	47 151	50 493	12 558	5 097 609	2 596 014	2 501 595
新潟県	73 488	26 002	22 442	3 417	1 789 128	856 465	932 663
富山県	34 614	11 801	9 974	1 730	806 396	380 767	425 629
石川県	34 530	12 025	10 242	1 769	808 348	383 579	424 769
福井県	26 036	9 975	7 582	1 467	581 243	276 121	305 122
山梨県	26 046	9 837	7 738	1 399	593 199	285 392	307 807
長野県	59 096	23 230	18 157	2 848	1 536 253	730 413	805 840
岐阜県	54 005	18 188	17 597	2 743	1 413 049	676 806	736 243
静岡県	81 823	25 061	27 759	4 869	2 499 422	1 212 614	1 286 808
愛知県	159 688	46 623	47 837	11 084	4 376 297	2 164 180	2 212 117
三重県	48 437	16 508	15 553	2 458	1 241 290	590 712	650 578
滋賀県	32 972	11 611	10 858	1 697	788 295	380 268	408 027
京都府	67 027	19 146	19 160	5 885	1 817 077	870 923	946 154
大阪府	222 058	57 646	66 813	18 357	5 942 608	2 904 439	3 038 169
兵庫県	134 587	38 765	42 089	9 864	3 689 732	1 773 467	1 916 265
奈良県	36 119	12 523	12 060	1 858	895 736	428 323	467 413
和歌山県	35 416	12 729	10 997	1 817	793 712	373 413	420 299
鳥取県	19 120	9 412	5 380	1 101	449 173	210 842	238 331
島根県	26 464	9 925	7 914	1 344	582 632	273 764	308 868
岡山県	50 379	17 205	17 293	2 834	1 374 887	653 265	721 622
広島県	73 523	25 595	23 679	4 063	1 982 062	948 523	1 033 539
山口県	44 946	16 298	13 820	2 869	1 158 163	540 610	617 553
徳島県	27 295	9 888	8 411	1 350	617 225	292 051	325 174
香川県	29 337	9 944	9 063	1 514	738 728	348 747	389 981
愛媛県	41 420	14 760	13 670	2 115	1 109 707	517 051	592 656
高知県	29 968	11 280	8 564	1 445	627 073	291 746	335 327
福岡県	106 091	35 401	34 033	9 007	3 315 237	1 560 447	1 754 790
佐賀県	25 635	9 837	7 931	1 476	626 287	290 335	335 952
長門県	46 386	14 829	14 610	2 835	1 127 151	523 330	603 821
熊本県	51 024	19 159	15 414	2 580	1 324 584	614 051	710 533
大分県	37 200	13 304	12 316	1 826	905 489	419 469	486 020
宮崎県	33 624	12 138	10 682	1 760	840 921	391 905	449 016
鹿児島県	53 205	19 643	17 171	2 641	1 316 487	604 935	711 552
沖縄県	38 516	13 687	13 247	2 172	758 042	367 538	390 504

第 19 章

教 育