

第 6 表 全国気象官署別気象概況(昭和58年)

ア) 3時、6時、9時、12時、15時、18時、21時、24時の合計8回の観測値を算術平均したものである。
 イ) 3時、9時、15時、21時の4回の観測値を算術平均したものである。
 ウ) 平均雲量2.5未満の日である。
 エ) 任意の10分間平均風速の最大値である。

気象官署	ア) 気 温				イ) 相 対 湿 度			日照時間		降 水 量			ウ) 快 晴 日 数	エ) 最 大 風 速	最 深 積 雪
	平年値	年 間 最 高 値	年 間 最 低 値	年 平 均	平年値	年 間 最 小 値	年 平 均	平年値	年 間	平年値	年 総 量	1 日 最 大 値			
	℃				%			時間		mm			日	m/S	cm
北海道	6.3	28.5	△14.6	5.9	75	23	76	1 623	1 718	1 187	1 020.0	55.0	20	19.8	100
海 道	6.3	33.3	△22.5	6.1	77	15	76	1 734	1 862	1 158	928.5	29.0	12	11.0	84
稚 根	5.8	31.6	△15.4	5.1	80	25	79	1 990	1 978	1 072	890.0	64.5	29	19.1	31
札 室	8.0	34.8	△13.5	8.3	73	16	69	1 962	2 010	1 158	885.0	47.5	14	12.1	114
礼 幌	6.1	35.8	△22.4	5.8	74	16	75	2 130	2 269	952	849.0	63.5	49	13.2	35
帯 広	8.3	31.3	△13.7	8.5	78	22	75	1 938	1 994	1 157	1 207.5	81.0	22	12.1	45
東 北	9.6	34.4	△11.5	9.8	77	17	74	1 832	1 949	1 407	1 252.5	40.0	22	15.3	123
青 森	11.0	34.1	△ 7.7	11.1	76	15	72	1 825	1 761	1 787	1 502.5	71.0	17	19.2	38
秋 田	9.8	34.0	12.6	9.6	75	16	75	2 009	1 982	1 282	1 237.5	64.5	14	16.3	24
盛 岡	11.9	32.9	△ 6.7	11.7	73	13	71	1 977	2 031	1 219	1 329.5	72.0	22	18.4	15
仙 台	11.2	34.4	△ 9.2	11.1	76	12	75	1 792	1 896	1 163	1 093.5	44.5	6	9.8	47
福 島	12.5	36.2	△ 7.3	12.2	72	8	70	1 975	1 960	1 108	1 175.5	74.0	18	13.2	19
関 東	12.9	35.5	△ 8.2	12.9	74	14	69	2 097	2 078	1 392	1 307.5	93.5	42	10.0	6
宇 都 宮	13.8	36.7	△ 5.9	13.8	67	16	65	2 104	2 313	1 155	1 163.0	115.5	53	12.8	6
前 橋	13.2	34.6	△ 8.0	12.8	77	16	75	1 990	2 088	1 341	1 299.5	92.0	58	11.7	1
水 戸	14.1	37.1	△ 6.9	14.2	69	15	66	2 142	2 290	1 207	1 117.0	99.5	73	11.5	5
熊 谷	15.2	31.2	△ 3.2	14.5	75	19	75	2 013	2 042	1 692	1 755.5	98.5	46	16.6	—
鉾 田	15.3	37.1	△ 2.4	15.7	66	16	64	1 942	2 081	1 460	1 340.5	97.5	52	14.4	2
東 武	18.2	31.8	3.1	18.3	77	30	76	1 720	1 719	3 262	2 619.5	137.5	5	31.0	0
八 丈	15.1	36.3	△ 2.2	14.9	71	15	68	2 000	2 165	1 596	1 767.5	139.0	51	13.1	4
北 陸	13.1	36.3	△ 7.0	13.4	75	14	73	1 824	1 867	1 822	1 833.0	41.0	9	16.7	86
新 潟	13.5	36.8	△ 4.6	13.4	79	14	79	1 746	1 814	2 346	2 824.0	123.5	19	15.7	84
富 山	14.0	36.9	△ 3.2	14.1	76	13	73	1 751	1 844	2 645	3 061.0	158.5	15	13.3	60
福 井	13.9	35.6	△ 5.4	14.2	78	15	76	1 764	1 775	2 475	2 603.0	120.5	25	15.3	47
東 山	11.4	34.6	△10.0	11.4	74	12	74	1 982	2 114	987	1 083.5	112.0	28	11.8	13
長 野	13.7	36.2	△ 8.5	13.9	70	13	66	2 197	2 356	1 093	1 365.0	145.0	59	15.0	3
甲 斐	15.0	39.4	△ 5.3	15.4	72	16	67	2 257	2 456	1 985	1 910.5	140.5	58	12.4	4
東 海	14.9	38.2	△ 4.6	15.4	71	13	68	2 143	2 256	1 575	1 627.5	166.0	41	13.3	5
古 岡	16.0	35.8	△ 5.4	15.9	69	16	68	2 080	2 280	2 361	3 008.5	204.5	70	13.0	0
静 岡	15.0	37.0	△ 3.9	15.2	73	17	69	2 161	2 341	1 708	1 627.0	72.0	38	14.4	0
近 畿	14.1	34.6	△ 2.9	14.5	77	20	74	1 979	2 089	1 741	1 708.5	95.0	26	13.4	29
彦 根	15.2	37.7	△ 3.7	15.4	70	14	68	1 861	2 047	1 669	1 928.0	258.0	17	9.4	2
京 都	15.6	36.0	△ 3.4	15.8	68	16	66	2 095	2 266	1 385	1 317.5	197.0	26	19.7	0
神 戸	16.2	38.5	△ 2.5	16.5	67	17	64	2 085	2 263	1 400	1 242.0	149.0	18	17.8	—
大 阪	14.3	36.1	△ 5.0	14.6	75	16	74	1 963	2 177	1 390	1 438.0	89.0	23	10.7	4
和 歌 山	16.0	36.5	△ 3.0	16.3	70	19	68	2 144	2 429	1 454	1 197.5	128.0	22	15.9	2
湖 北	16.9	33.4	△ 0.2	16.9	72	17	71	2 299	2 462	2 766	2 448.5	153.5	62	18.9	—
中 国	14.3	36.2	△ 5.4	14.5	76	15	75	1 761	1 999	2 018	2 125.0	98.0	18	18.9	35
鳥 取	14.4	34.0	△ 2.5	14.4	78	16	76	1 939	1 980	1 957	2 016.5	112.0	20	17.6	6
松 山	14.6	36.8	△ 4.7	16.0	75	13	67	2 137	2 400	1 223	1 103.5	125.5	39	13.9	0
岡 山	15.0	37.0	△ 2.6	15.3	73	14	73	2 155	2 474	1 603	1 645.5	168.5	33	16.6	0
広 島	15.5	35.0	△ 0.6	16.4	74	18	69	1 967	2 182	1 718	1 745.0	121.0	18	19.0	0
四 国	15.2	37.5	△ 3.7	16.0	74	16	68	2 235	2 451	1 199	1 019.5	137.0	33	14.5	—
高 松	15.8	36.5	△ 1.6	16.2	71	13	67	2 090	2 431	1 743	1 335.0	145.0	36	12.9	1
徳 島	15.6	36.5	△ 3.3	16.2	71	13	67	2 133	2 269	1 337	1 148.0	83.5	33	10.0	5
高 知	16.3	37.3	△ 3.4	16.3	72	13	67	2 236	2 460	2 666	1 968.5	144.5	49	9.1	0
九 州	16.0	35.4	△ 2.0	16.6	72	18	70	1 973	2 083	1 690	1 721.0	233.0	20	18.9	0
福 州	16.0	37.2	△ 3.9	16.3	74	14	71	2 033	2 144	1 890	2 109.0	129.0	36	14.5	8
佐 賀	15.6	35.7	△ 4.4	16.0	74	18	71	2 073	2 235	1 708	1 306.0	91.5	38	12.3	—
大 分	16.1	37.0	△ 6.3	16.5	74	14	73	2 078	2 170	1 989	1 716.0	132.5	33	11.8	2
熊 本	16.6	35.8	△ 2.3	16.8	73	12	72	2 006	2 014	2 002	1 875.5	102.5	25	13.6	1
宮 崎	16.9	37.6	△ 4.0	17.4	77	18	74	2 252	2 306	2 490	3 094.5	315.5	57	14.1	—
鹿 児 島	17.3	36.7	△ 3.8	17.8	75	16	73	2 074	2 133	2 375	3 047.5	183.5	25	11.8	—
屋 久 島	...	33.2	1.4	18.9	...	22	76	...	1 642	...	4 511.0	173.0	26	14.6	—
名 屋 久 島	21.3	34.9	6.7	21.7	75	31	75	1 593	1 553	3 051	3 363.5	180.5	5	10.6	—
那 覇	22.4	33.3	10.4	22.9	77	32	77	2 047	2 133	2 128	2 294.0	166.0	4	24.9	—

第 3 章
人 口

第 3 章 人 口

概 況

昭和60年10月1日現在で実施された第14回国勢調査による大阪府の人口は、前回55年調査以降5年間に19万4668人増加して、866万8114人となった。

昭和30年以降の人口増加数の動きをみると、人口の大都市集中化により40年の115万人増をピークにその後、人口増加数は急速に減少を続け、55年には19万人台となった。しかし、今回は前回の増加数を147人上回った。

なお、増加率は、前回と同様の2.3%増にとどまり横ばいとなった。

人口増加を出生と死亡の差である自然増加と、転入と転出の差である社会増減(推計)にわけて、昭和30年からみると、自然増加は45年に50万人を超え、50年には66万人もの増加となった。しかし、55年には43万人と50年より大幅に減少し、今回は55年を更に下回る30万6612人の増加にとどまった。

一方、社会増減は、40年に71万人の大幅な増加を示したが、その後、増加数は急速に減り、50年には社会減少に転じ、55年には24万人の大幅な減少となったが、今回は、11万1944人の減少で大幅に回復した。

世帯数は、290万2985世帯で、5年間に12万8333世帯、4.6%増加した。

1世帯当たり人員は、55年の3.05人より0.06人減少し、2.99人となって3.00人を割った。

転入と転出

住民基本台帳による大阪府の転入、転出をみると、昭和59年1月1日から59年12月31日までの転入者数は前年と比べ3542人下回って、21万5851人となった。一方、転出者数は前年と比べ6628人下回って、22万9431人となり、その結果転入転出の差は1万3580人の転出超過で、前年の1万6666人に比べ3086人減り、この傾向は53年から続いている。

年齢構造

昭和55年国勢調査結果から年齢3区分別にみると、50年に比べて、生産年齢人口(15~64歳)は、13万789人・2.3%増の578万3300人、年少人口(0~14歳)は、5万3409人・2.5%減の206万7583人、老年人口(65歳以上)は11万2687人・22.5%増の61万3361人で全体に占める割合はそれぞれ68.3、24.4、7.2%となっている。生産年齢人口の比率は40年まで着実に上昇したのち、40~45年は1.6ポイント、45~50年は2.6ポイント低下したが、50~55年は変化はなかった。一方、年少人口の比率は、40年を境として低下から上昇に転じていたが、50~55年は1.2ポイント低下した。また、老年人口の比率は一貫して上昇を続けており、50~55年は、さらに1.2ポイントの上昇を示した。

次に5歳階級別人口をみると、20~24歳と25~29歳が前回に比べ減少している。25~29歳の減少は主として第1次ベビーブーム後の出生率の落ち込みによるものである。

労働力人口

昭和55年国勢調査結果から労働力状態をみると、15歳以上人口は639万6661人で50年より24万3476人、4.0%の増加でこのうち労働力人口(就業者+失業者)は394万1464人(対50年3.0%増)、非労働力人口は243万7932人(同4.8

%増)となった。この結果、労働力率(15歳以上人口に対する割合)は50年の62.2%から61.6%と低下し、一方非労働力率(同)は37.8%から38.1%と0.3ポイントとわずかな上昇を示した。また、完全失業者は50年の11万8204人から1万2213人、10.3%の増加で13万417人となった。このため完全失業者(労働力人口に対する割合)は3.1%から3.3%へと上昇した。

次に、年齢階級別就業者の特徴をみると、15~19歳、20~24歳、25~29歳の就業者はいずれも減少し、それぞれ、9.4%、19.3%、24.4%の減少となっている。中でも25~29歳で大きな減少を示した。また、産業別就業者の割合では第3次産業就業者はすべての年齢階級で50%を上回っている。

人口の動態

本府の出生率の推移をみると、第2次世界大戦直後の昭和22年から24年頃までは、人口千人に対して30以上の高率を示していたが、その後は低下を続け、32年に15.2とそれまでの最低を記録した。翌33年から上昇に向い、42年には23.2となり、以後横ばいの状態が続いていたが、47年からは再び低下傾向を示している。

昭和59年の本府における出生数は、10万3595人、出生率(人口千対)は、12.2(全国12.5)となっている。これを市町村別にみると、島本町(14.9)、高石市(14.6)、茨木市(14.3)、吹田市(14.0)などが高く、低い市町村としては、河南町(7.8)、豊能町(8.0)、千早赤阪村(9.2)などがある。

一方、本府の死亡率の推移をみると、昭和22年に人口千人に対し14.5であったのが、戦後のめざましい医学の進歩、生活環境の改善等により46年には5.1にまで低下し、以後は横ばいの状態を続けている。

昭和59年の本府における死亡数は、4万6916人、死亡率(人口千対)は、5.5(全国6.2)となっている。これを市町村別にみると、能勢町(9.4)、岬町(8.9)、千早赤阪村(7.0)などが高く、低い市町村は、摂津市(3.4)、枚方市(3.6)、茨木市(3.8)、寝屋川市(3.9)などがある。

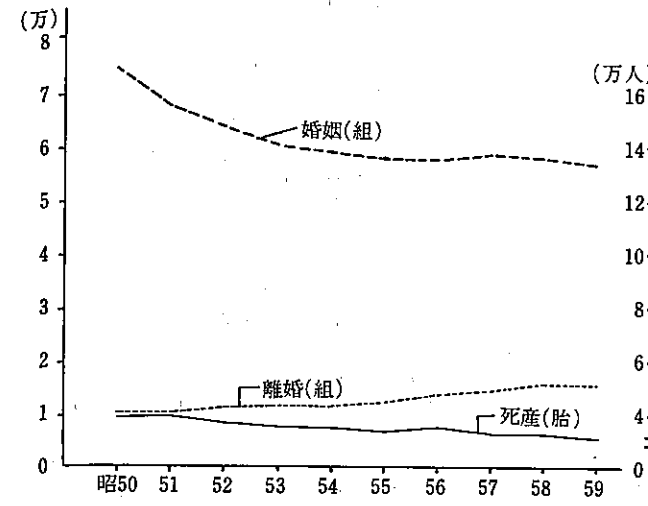
なお、昭和59年の本府における死産数は、5912胎(出生千対54.0)、婚姻件数5万6416件(人口千対の婚姻率6.7)、離婚件数は1万5363件(人口千対の離婚率1.81)となっている。

次に昭和59年の日本人の平均寿命(0歳の平均余命)は、厚生省の簡易生命表によると、男の平均寿命は74.54年で前年に比べ0.34年の延びを示し、女の平均寿命は80.18年で前年に比べ0.40年の延びを示した。

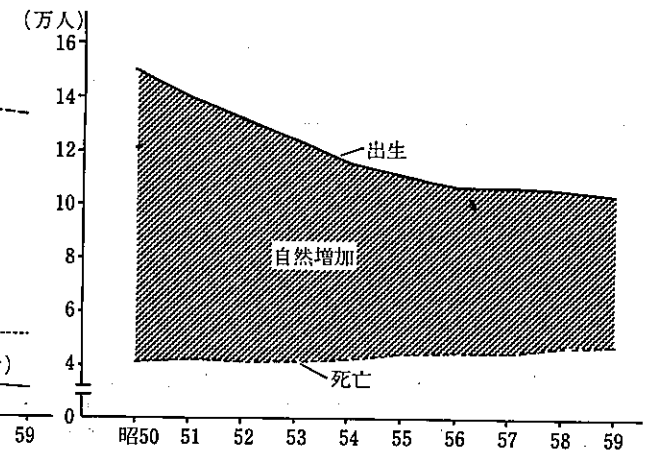
これを国際的にみると、国により生命表の作成基礎期間等が異なるため、厳密な比較はできないものの男72年、女78年を超えている国をみると、日本のほかオランダ、スイス、アイスランド、ノルウェー、スウェーデンがある。この中で男73年、女79年を超えているのは日本とアイスランドとスウェーデンであり、日本の平均寿命は男女とも世界一となっている。

なお、昭和55年地域別生命表(厚生省作成)から大阪府の平均寿命をみると、男72.96年、女78.36年で、全都道府県中(平均男73.57年、女79.00年)男33位、女45位となっている。

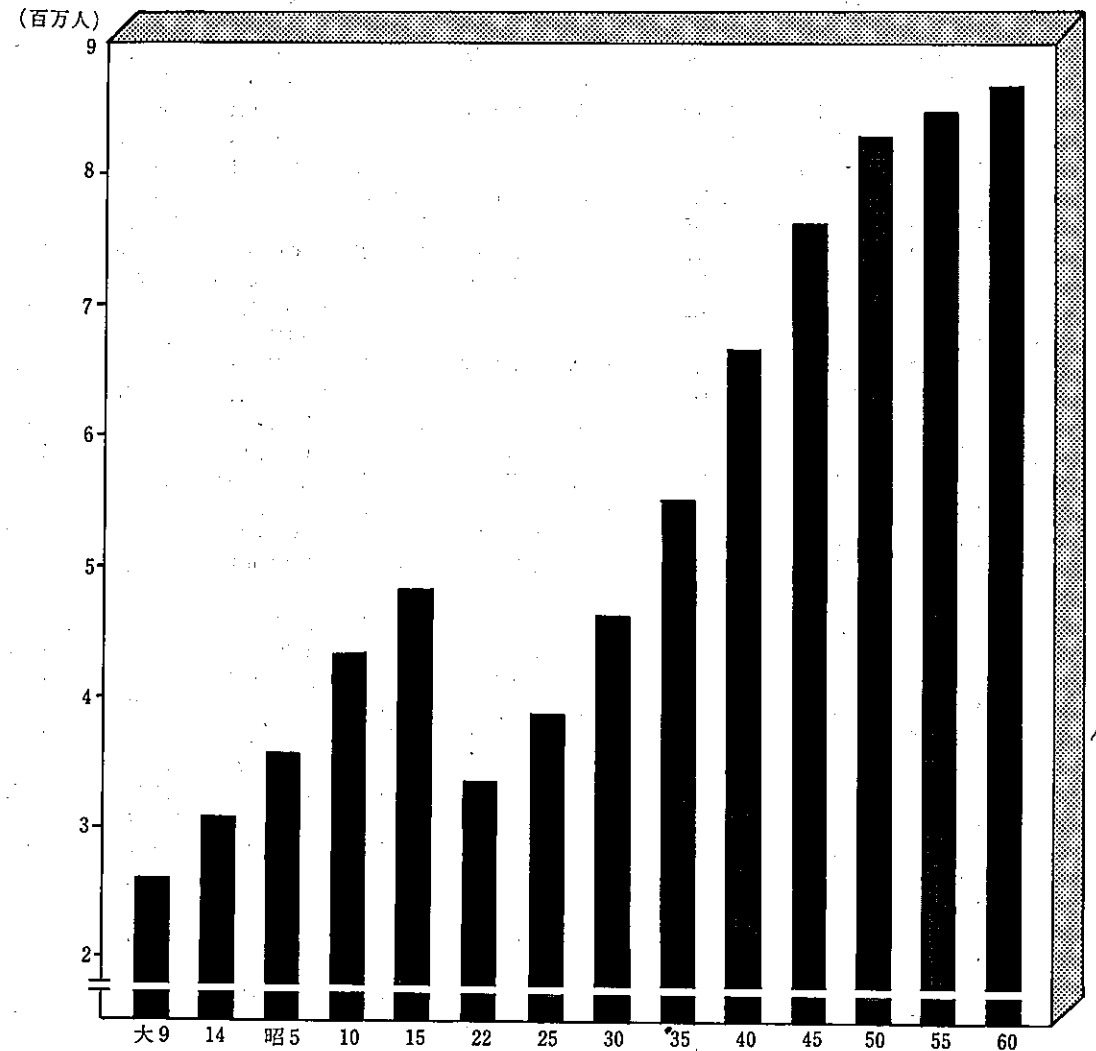
婚姻・離婚・死産の推移



出生・死亡数の推移



人口の推移



第 1 表

本籍人口及び現住人口

1) 国勢調査、人口調査及び大阪府がまとめた人口調査及び推計によるものであり、現住人口とは現住、常住いずれかを指し算出、以降昭和9年まで旧陸軍参謀本部の実測図(2万分の1)により、昭和10年より24年までは、総務庁統計局の全国市...

Table with columns: 年次, 面積, 本籍人口 (総数, 男, 女), 現住人口 (総数, 男, 女), 戸数又は世帯数, 人口密度 (1km²当り). Rows include years from Meiji 23 to Showa 12.

並びに世帯数の推移

し、本籍人口には出生地人口を掲載した場合がある。面積については明治30年までは本府管内全區及び大阪市街街測図等により町村面積調、昭和25年以降は建設省地理院調査所調、昭和35年以降は同国土院で発表されたものを使用した。本籍人口のうち、明治年間には在籍、在籍、外国人は含まれていない。又、大正9年以降昭和22年までの国勢調査人口によるものは現住を除く各年は推計。戸数又は世帯数のうち、大正9、14年、昭和5年及び昭和7年以降は世帯数。なお人口及び世帯数現在日は他は各年10月1日現在。昭和28年、同31-34年、同36-39年、同41-44年の男女別人口は、統計局「都道府県人口の推測調査結果」に基づき補正値である。昭和56年以降の人口及び世帯数は未補正である。

Table with columns: 年次, 面積, 本籍人口 (総数, 男, 女), 現住人口 (総数, 男, 女), 戸数又は世帯数, 人口密度 (1km²当り). Rows include years from Showa 13 to Showa 60.

市区町村別各年10

1) 各年10月1日現在世帯数を昭和59年10月1日現在の市区町村の区域に組替えたものであり、一部境界変更については調整
ア) 国勢調査結果である。

市区町村	ア) 昭和60年	昭和59年	昭和58年	昭和57年	昭和56年	ア) 昭和55年	昭和54年	昭和53年	昭和52年
大 阪 府	2 902 985	2 905 326	2 868 698	2 828 327	2 798 852	2 774 652	2 648 455	2 617 355	2 588 538
大阪市地域	976 061	963 689	951 000	942 369	938 484	938 541	932 907	923 680	916 813
三島地域	352 243	354 651	349 519	342 662	337 194	332 189	299 114	295 147	290 900
豊能地域	226 662	226 658	223 616	220 277	217 421	214 912	198 934	196 195	192 747
北河内地域	382 368	384 386	380 056	375 864	370 727	366 160	343 969	341 523	337 956
中河内地域	282 384	289 636	286 353	279 838	277 353	275 480	262 679	261 809	260 095
南河内地域	185 920	185 706	182 699	178 305	174 516	171 334	163 927	159 148	155 279
泉北地域	345 371	349 096	346 199	342 234	338 685	334 078	315 466	310 534	306 707
泉南地域	151 976	151 504	149 256	146 778	144 472	141 958	131 459	129 319	128 041
大 阪 市	976 061	963 689	951 000	942 369	938 484	938 541	932 907	923 680	916 813
北 区	18 578	18 141	17 816	17 974	17 661	17 225	15 834	14 427	14 344
都 島 区	34 685	34 016	32 702	31 484	31 356	31 089	30 845	29 988	29 760
福 島 区	21 228	21 032	20 844	20 919	21 101	21 349	20 417	19 926	19 557
此 花 区	24 597	24 902	24 935	24 857	25 019	25 428	25 047	25 366	25 557
東 区	10 937	9 995	10 010	9 957	10 011	10 355	8 137	8 024	8 024
西 区	22 677	22 741	21 870	21 333	20 801	20 164	17 561	16 470	16 054
港 区	32 828	32 111	31 943	31 962	31 973	33 022	33 811	34 000	34 162
大 正 区	28 499	28 371	28 159	28 002	27 898	27 933	27 907	27 601	27 297
天 王 寺 区	21 487	20 663	20 496	20 202	20 144	20 271	19 870	19 890	19 641
南 区	14 948	13 857	13 437	13 621	13 631	15 126	14 637	14 481	14 534
浪 速 区	21 903	20 742	20 742	20 472	20 523	20 734	20 796	20 448	20 295
大 淀 区	18 080	17 868	17 431	16 969	16 492	16 222	14 596	14 244	13 937
西 淀 川 区	32 402	32 221	31 783	31 404	31 412	31 214	31 153	30 962	30 933
東 淀 川 区	65 018	63 765	62 454	61 014	60 127	59 560	58 968	57 842	56 738
東 成 区	29 177	29 098	28 984	29 045	29 113	29 407	29 176	29 175	29 080
生 野 区	53 403	52 954	53 247	53 316	53 801	54 650	56 002	56 446	56 789
旭 区	40 531	40 735	41 241	40 799	40 774	40 762	41 730	41 910	41 670
城 東 区	56 358	55 566	54 312	54 090	54 170	53 840	53 539	52 777	51 713
阿 倍 野 区	42 512	42 150	42 429	42 667	42 838	43 198	45 357	45 046	45 004
住 吉 区	63 127	63 300	62 572	62 011	62 025	62 127	63 201	63 560	63 347
東 住 吉 区	53 881	53 872	53 642	53 371	53 784	54 140	54 888	55 353	55 588
西 成 区	65 715	66 230	64 986	64 403	64 279	64 181	66 401	66 500	66 908
淀 川 区	62 835	61 213	59 512	59 622	58 609	57 796	56 882	54 644	53 072
鶴 見 区	29 526	29 034	28 644	28 279	28 233	28 146	27 823	27 695	27 333
住 之 江 区	46 962	45 519	44 328	42 632	41 233	39 502	37 922	36 668	35 608
平 野 区	64 167	63 593	62 481	61 964	61 476	61 100	60 407	60 237	59 868

資 料 総務庁統計局「国勢調査報告」、大阪府企画部統計課「大阪府の人口」

月 1 日 現 在 世 帯 数

を行っていない。大阪市の分区(49.7.1)に伴い、それ以前の世帯数は大阪府で再集計したものである。

市区町村	ア) 昭和60年	昭和59年	昭和58年	昭和57年	昭和56年	ア) 昭和55年	昭和54年	昭和53年	昭和52年
堺 市	258 586	259 764	258 252	256 483	254 665	251 954	238 465	234 355	230 884
岸 和 田 市	53 932	53 827	53 212	52 601	51 910	51 310	47 825	47 394	47 326
豊 中 市	146 402	146 899	145 211	143 266	141 426	140 343	133 997	133 819	132 178
池 田 市	36 623	36 654	36 385	36 063	36 026	35 939	31 034	31 079	31 193
吹 田 市	121 304	123 673	122 153	118 734	117 050	114 692	101 659	99 312	97 581
泉 大 津 市	21 042	23 384	23 244	22 179	21 477	20 613	19 548	19 472	19 381
高 槻 市	109 114	107 911	107 211	106 038	104 674	104 068	98 614	98 458	97 947
貝 塚 市	23 265	23 731	23 604	23 433	23 276	23 180	21 383	21 222	21 005
守 口 市	54 122	53 899	53 580	53 894	54 185	54 433	50 478	51 274	52 164
枚 方 市	120 835	119 851	117 662	115 859	113 494	111 080	98 500	95 348	92 197
茨 木 市	83 617	84 769	83 331	81 934	80 397	78 721	68 583	67 025	65 232
八 尾 市	86 840	89 812	88 857	85 147	84 305	84 030	79 569	79 048	78 138
泉 佐 野 市	26 146	26 124	25 958	25 610	25 384	25 116	24 297	23 979	23 555
富 田 林 市	30 196	29 665	29 468	29 129	28 717	28 521	26 672	25 787	25 289
寝 屋 川 市	85 296	86 664	86 058	85 515	84 311	83 701	81 774	82 716	82 476
河 内 長 野 市	25 787	25 339	24 589	23 211	22 121	21 566	20 171	19 471	18 716
松 原 市	42 383	43 057	42 629	41 857	41 456	41 176	40 294	40 061	39 853
大 東 市	39 192	39 586	38 973	38 273	37 260	36 500	34 159	33 650	33 378
和 泉 市	38 923	38 710	37 480	36 413	35 533	34 755	33 557	33 226	32 887
箕 面 市	37 013	36 483	35 648	34 848	34 109	33 100	28 697	26 468	24 910
柏 原 市	22 058	22 151	21 878	21 580	21 210	20 778	18 776	18 487	18 178
羽 曳 野 市	33 197	33 277	32 725	31 977	31 243	30 358	29 602	28 435	27 764
門 真 市	48 741	49 126	48 555	47 790	47 451	47 508	47 721	47 534	47 386
摂 津 市	28 922	29 080	28 364	27 996	27 364	27 046	23 700	23 924	23 758
高 石 市	21 491	21 888	21 795	21 752	21 628	21 308	18 978	18 662	18 732
藤 井 寺 市	20 470	20 970	20 783	20 495	20 127	19 790	19 463	18 858	18 447
東 大 阪 市	173 486	177 673	175 618	173 111	171 838	170 672	164 334	164 274	163 779
泉 南 市	17 036	16 714	15 967	15 422	15 221	14 988	13 082	12 741	12 614
四 条 畷 市	15 832	16 401	16 601	16 322	16 189	15 711	14 948	15 061	15 049
交 野 市	18 350	18 859	18 627	18 211	17 837	17 227	16 389	15 940	15 306
島 本 町	9 286	9 218	8 460	7 960	7 709	7 662	6 558	6 428	6 382
豊 能 町	4 175	4 087	3 877	3 660	3 447	3 170	2 900	2 567	2 222
能 勢 町	2 449	2 535	2 495	2 440	2 413	2 360	2 306	2 262	2 244
忠 岡 町	5 329	5 350	5 428	5 407	5 382	5 448	4 918	4 819	4 823
熊 取 町	8 814	8 434	8 067	7 724	7 169	6 688	5 504	5 061	4 857
田 尻 町	2 104	2 028	2 051	2 068	2 082	2 104	1 939	1 963	1 975
岬 町	6 628	6 601	6 630	6 610	6 643	6 560	6 577	6 388	6 379
阪 南 町	14 051	14 045	13 767	13 310	12 787	12 012	10 852	10 571	10 330
太 子 町	2 729	2 754	2 653	2 519	2 410	2 362	2 161	2 089	1 990
河 南 町	4 392	4 252	4 194	4 126	4 068	3 995	3 504	3 392	3 317
千 早 赤 阪 村	1 903	1 927	1 905	1 886	1 853	1 782	1 587	1 441	1 338
狭 山 町	15 337	14 972	14 608	14 440	14 137	13 716	12 929	12 360	11 404
美 原 町	9 526	9 493	9 145	8 665	8 384	8 068	7 544	7 254	7 161

第 3 表

市 区 町 村 別 各 年

1) 各年10月1日現在人口を昭和59年10月1日現在の市区町村の区域に組替えたものであり、一部境界変更については調整を
 2) 昭和52年からは補正した。ただし、56年から59年は未補正である。
 ア) 国勢調査結果である。

市区町村	昭和60年	昭和59年	昭和58年	昭和57年	昭和56年	昭和55年	昭和54年	昭和53年	昭和52年
大 阪 府	8 668 114	8 643 910	8 594 788	8 545 501	8 507 891	8 473 446	8 446 738	8 417 825	8 379 511
大阪市地域	2 636 260	2 631 317	2 624 911	2 623 124	2 635 211	2 648 180	2 671 163	2 694 091	2 720 651
三島地域	1 064 078	1 059 442	1 048 343	1 036 582	1 024 856	1 012 547	1 001 483	989 134	975 384
豊能地域	656 358	653 264	647 642	641 501	635 389	630 902	625 324	619 213	609 888
北河内地域	1 177 433	1 175 529	1 168 009	1 160 704	1 150 353	1 142 391	1 135 742	1 128 170	1 117 672
中河内地域	872 446	877 008	873 071	869 565	866 186	864 100	862 626	860 997	858 112
南河内地域	623 904	617 171	610 455	601 174	592 099	584 642	578 002	569 965	557 681
泉北地域	1 107 954	1 104 956	1 101 479	1 097 184	1 093 800	1 086 770	1 077 429	1 067 306	1 056 062
泉南地域	529 681	525 223	520 878	515 667	509 997	503 914	494 969	488 949	484 061
大 阪 市	2 636 260	2 631 317	2 624 911	2 623 124	2 635 211	2 648 180	2 671 163	2 694 091	2 720 651
北 区	44 502	44 569	44 642	44 340	44 389	43 741	43 840	42 245	42 592
都 島 区	91 929	89 349	86 498	83 721	83 872	83 584	82 633	81 448	82 466
福 島 区	57 496	57 683	57 770	58 446	59 285	60 101	60 021	59 724	59 687
此 花 区	68 988	70 206	70 798	71 176	72 180	73 386	75 113	77 181	78 887
東 区	27 585	27 153	27 080	26 926	26 907	27 109	26 850	26 973	27 310
西 区	58 157	57 978	56 715	55 704	54 845	53 695	52 219	49 154	48 643
港 区	92 034	92 682	93 357	94 388	95 393	96 416	99 277	101 485	103 618
大 正 区	82 332	82 898	83 051	83 205	83 613	84 041	85 399	85 787	86 146
天 王 寺 区	55 939	56 019	55 695	55 468	55 502	55 277	56 029	57 257	57 654
南 区	34 807	35 365	35 633	36 159	36 590	36 982	38 108	38 740	39 949
浪 速 区	49 072	48 401	48 930	49 209	49 458	50 104	50 658	51 125	52 118
大 淀 区	46 783	46 621	45 974	45 085	44 494	44 228	43 877	43 370	43 012
西 淀 川 区	92 411	91 212	90 515	90 132	90 537	90 691	90 991	92 114	93 810
東 淀 川 区	170 830	169 402	167 912	166 069	165 401	165 370	165 473	165 281	165 042
東 成 区	83 897	84 141	84 712	85 956	87 278	89 138	90 152	91 686	92 912
生 野 区	162 060	163 476	165 421	167 688	170 625	173 783	178 282	182 486	186 390
旭 区	110 146	111 402	112 519	112 411	113 387	114 182	116 230	118 644	119 842
城 東 区	157 466	156 237	154 647	155 328	156 756	157 145	156 627	157 145	156 703
阿 倍 野 区	112 434	113 028	113 788	114 668	115 889	117 527	120 401	122 134	124 656
住 吉 区	162 354	163 392	163 581	164 209	165 199	166 798	169 873	174 350	177 025
東 住 吉 区	149 334	149 785	150 835	152 422	154 691	156 999	160 680	164 601	167 857
西 成 区	144 259	145 085	145 678	146 793	148 625	150 820	154 076	157 441	161 765
淀 川 区	159 980	159 255	157 147	155 608	154 879	154 269	152 827	150 744	149 758
鶴 見 区	89 338	88 219	88 063	87 904	88 464	88 687	89 226	90 123	90 093
住 之 江 区	135 924	131 381	128 364	123 891	119 497	115 227	111 861	109 938	108 465
平 野 区	196 203	196 378	195 586	196 218	197 455	198 880	200 440	202 915	204 251

資 料 総務庁統計局「国勢調査報告」、大阪府企画部統計課「大阪府の人口」

10 月 1 日 現 在 人 口

行っていない。大阪市の分区(49.7.1)に伴い、それ以前の人口は大阪府で再集計したものである。

市区町村	昭和60年	昭和59年	昭和58年	昭和57年	昭和56年	昭和55年	昭和54年	昭和53年	昭和52年
堺 市	818 368	818 050	817 731	816 665	815 277	810 106	801 728	792 501	781 831
岸 和 田 市	185 735	184 274	183 426	182 783	181 386	180 317	178 616	176 559	175 927
豊 中 市	413 219	412 449	409 757	407 371	403 958	403 174	403 657	404 376	401 783
池 田 市	101 682	101 569	101 217	100 623	100 898	101 121	101 152	101 733	101 803
吹 田 市	348 946	348 630	346 013	341 804	338 394	332 418	326 792	320 653	314 861
泉 大 津 市	67 757	67 621	67 429	67 061	67 298	67 474	67 840	68 515	68 891
高 槻 市	348 783	345 285	344 398	342 442	340 506	340 720	340 623	339 647	337 675
貝 塚 市	79 591	79 919	80 149	80 396	80 758	81 162	81 062	80 969	80 548
守 口 市	159 402	159 514	159 854	161 576	163 760	165 630	167 277	169 884	172 133
枚 方 市	382 257	378 036	372 959	368 107	360 828	353 358	343 491	332 916	321 564
茨 木 市	250 468	250 198	246 580	243 271	239 420	234 062	229 276	224 286	219 400
八 尾 市	276 397	278 084	276 732	274 772	273 106	272 706	272 214	270 704	268 505
泉 佐 野 市	91 563	92 024	91 956	91 334	90 974	90 684	90 053	89 234	88 266
富 田 林 市	102 610	100 630	99 617	99 030	98 041	97 495	96 961	95 535	93 752
寝 屋 川 市	258 230	259 390	258 907	258 600	256 448	255 859	257 529	258 710	259 114
河 内 長 野 市	91 261	89 393	87 151	83 209	79 961	78 572	76 874	74 947	72 108
松 原 市	136 455	136 712	136 191	136 044	135 931	135 849	135 663	135 656	135 541
大 東 市	122 440	122 849	121 757	120 191	118 030	116 635	115 309	114 385	113 344
和 泉 市	137 633	134 502	131 457	128 547	126 204	124 322	122 334	121 508	120 705
箕 面 市	114 770	113 124	111 296	109 076	106 954	104 112	99 233	93 013	87 540
柏 原 市	73 251	72 900	72 249	71 641	70 798	69 836	68 748	67 616	66 296
羽 曳 野 市	111 396	110 434	109 304	107 572	105 459	103 181	101 870	101 342	99 086
門 真 市	140 545	140 927	139 865	138 565	138 475	138 902	140 639	141 082	141 826
摂 津 市	86 332	86 075	84 362	83 397	81 698	80 684	80 309	80 373	79 680
高 石 市	66 974	67 335	67 194	67 166	67 276	66 815	67 371	66 881	66 662
藤 井 寺 市	65 257	65 444	65 235	64 857	64 308	63 726	63 208	62 347	61 526
東 大 阪 市	522 798	526 024	524 090	523 152	522 282	521 558	521 664	522 677	523 311
泉 南 市	60 062	58 618	56 755	55 194	54 387	53 324	52 127	51 022	50 145
四 条 畷 市	50 354	50 451	50 567	50 400	50 312	50 582	51 105	52 120	52 580
交 野 市	64 205	64 362	64 100	63 265	62 500	61 425	60 392	59 073	57 111
島 本 町	29 549	29 254	26 990	25 668	24 838	24 663	24 483	24 175	23 768
豊 能 町	16 297	15 777	15 100	14 286	13 497	12 471	11 352	10 159	8 875
能 勢 町	10 390	10 345	10 272	10 145	10 082	10 024	9 930	9 932	9 887
忠 岡 町	17 222	17 448	17 668	17 745	17 745	18 053	18 156	17 901	17 973
熊 取 町	33 542	31 799	30 554	29 338	27 310	25 432	21 889	20 580	19 760
田 尻 町	7 223	7 243	7 343	7 374	7 491	7 519	7 523	7 578	7 531
鉦 町	22 325	22 447	22 689	22 772	22 874	22 864	22 814	22 963	22 865
阪 南 町	49 640	48 899	48 006	46 476	44 817	42 612	40 885	40 044	39 019
太 子 町	9 996	9 865	9 675	9 303	8 975	8 741	8 550	8 238	7 920
河 南 町	14 390	14 255	14 305	14 207	14 050	13 967	13 781	13 550	13 285
千 早 赤 阪 村	7 698	7 715	7 663	7 633	7 540	7 288	6 579	6 087	5 732
狹 山 町	50 246	49 377	48 653	48 177	47 651	46 508	45 804	44 522	41 293
美 原 町	34 595	33 346	32 661	31 142	30 183	29 315	28 712	27 741	27 438

第 4 表

市区町村別世帯数・

1) 昭和55年国勢調査結果に基づく各年10月1日現在の推計人口であり、人口密度は各年10月1日現在の建設省国土地理

市区町村	世帯数	人 口			増 加 人 口 (対前年)			人口増加率 (対前年)	人口密度 (1km ² 当り)
		総 数	男	女	総 数	自然増加	社会増加		
昭和 55 年	2 774 652	8 473 466	4 203 838	4 269 608	26 708	71 738	△45 030	0.32	4 545
56	2 798 852	8 507 891	4 216 738	4 291 153	34 445	65 754	△31 309	0.41	4 564
57	2 828 327	8 545 501	4 232 688	4 312 813	37 610	62 556	△24 946	0.44	4 577
58	2 868 698	8 594 788	4 252 597	4 342 191	49 287	63 105	△13 818	0.58	4 604
昭和 59 年	2 905 326	8 643 910	4 275 239	4 368 671	49 122	59 521	△10 399	0.57	4 630
大阪市地域	963 689	2 631 317	1 290 051	1 341 266	6 406	11 547	△ 5 141	0.24	12 406
三島地域	354 651	1 059 442	532 603	526 839	11 099	10 673	426	1.06	4 251
豊能地域	226 658	653 264	322 210	331 054	5 622	5 228	394	0.87	2 725
北河内地域	384 386	1 175 529	589 263	586 266	7 520	10 056	△ 2 536	0.64	6 661
中河内地域	289 636	877 008	437 503	439 505	3 937	5 899	△ 1 962	0.45	6 865
南河内地域	185 706	617 171	302 552	314 619	6 716	4 154	2 562	1.10	2 031
泉北地域	349 096	1 104 956	546 104	558 852	3 477	8 977	△ 5 500	0.31	4 493
泉南地域	151 504	525 223	254 953	270 270	4 345	2 987	1 358	0.83	1 684
大 阪 市	963 689	2 631 317	1 290 051	1 341 266	6 406	11 547	△ 5 141	0.24	12 406
北 区	18 141	44 569	21 141	23 428	△ 73	60	△ 133	△0.16	8 045
都 島 区	34 016	89 349	44 454	44 895	2 851	598	2 253	3.29	15 247
福 島 区	21 032	57 683	28 044	29 639	△ 87	142	△ 229	△0.15	12 325
此 花 区	24 902	70 206	35 353	34 853	△ 592	299	△ 891	△0.84	6 400
東 区	9 995	27 153	12 799	14 354	73	104	△ 31	0.27	4 587
西 区	22 741	57 978	27 107	30 871	1 263	429	834	2.23	11 002
港 区	32 111	92 682	47 236	45 446	△ 675	342	△ 1 017	△0.72	11 221
大 正 区	28 371	82 898	41 658	41 240	△ 153	441	△ 594	△0.18	9 060
天 王 寺 区	20 663	56 019	26 156	29 863	324	144	180	0.58	11 970
南 区	13 857	35 365	16 001	19 364	△ 268	4	△ 272	△0.75	11 948
浪 速 区	20 742	48 401	23 903	24 498	△ 529	85	△ 614	△1.08	12 637
大 淀 区	17 868	46 621	22 528	24 093	647	241	406	1.41	10 337
西 淀 川 区	32 221	91 212	45 280	45 932	697	279	418	0.77	6 952
東 淀 川 区	63 765	169 402	84 768	84 634	1 490	1 461	29	0.89	12 882
東 成 区	29 098	84 141	40 398	43 743	△ 571	211	△ 782	△0.67	18 657
生 野 区	52 954	163 476	78 330	85 146	△ 1 945	328	△ 2 273	△1.18	19 839
旭 区	40 735	111 402	54 086	57 316	△ 1 117	370	△ 1 487	△0.99	18 233
城 東 区	55 566	156 237	76 244	79 993	1 590	844	746	1.03	18 446
阿 倍 野 区	42 150	113 028	53 747	59 281	△ 760	△ 32	△ 728	△0.67	18 651
住 吉 区	63 300	163 392	78 550	84 842	△ 189	879	△ 1 068	△0.12	17 838
東 住 吉 区	53 872	149 785	71 730	78 055	△ 1 050	386	△ 1 436	△0.70	15 474
西 成 区	66 230	145 085	77 886	67 199	△ 593	△ 246	△ 347	△0.41	19 553
淀 川 区	61 213	159 255	77 608	81 647	2 108	1 016	1 092	1.34	12 530
鶴 見 区	29 034	88 219	44 253	43 966	156	562	△ 406	0.18	10 891
住 之 江 区	45 519	131 381	63 933	67 448	3 017	1 351	1 666	2.35	7 140
平 野 区	63 593	196 378	96 858	99 520	792	1 249	△ 457	0.40	12 802

資 料 大阪府企画部統計課「大阪府の人口」

人口密度・月別人口等

院調による面積によって算出した。

1 月	2 月	3 月	4 月	5 月	6 月	7 月	8 月	9 月	10 月	11 月	12 月
8 454 477	8 454 815	8 455 803	8 447 415	8 462 690	8 466 089	8 469 528	8 470 352	8 470 180	8 473 446	8 476 136	8 480 409
8 483 261	8 484 276	8 484 216	8 464 043	8 494 024	8 499 980	8 504 853	8 503 414	8 506 537	8 507 891	8 509 889	8 515 032
8 517 921	8 518 577	8 517 899	8 498 850	8 525 662	8 532 748	8 538 620	8 536 578	8 541 202	8 545 501	8 548 358	8 553 365
8 557 810	8 559 872	8 561 038	8 544 501	8 574 953	8 582 309	8 588 771	8 586 802	8 590 909	8 594 788	8 599 195	8 603 730
8 608 708	8 610 518	8 611 223	8 594 810	8 624 088	8 630 957	8 635 666	8 635 934	8 640 156	8 643 910	8 647 834	8 652 225
2 626 331	2 626 314	2 626 028	2 622 553	2 629 135	2 630 066	2 630 479	2 630 390	2 631 072	2 631 317	2 631 702	2 631 422
1 051 078	1 051 463	1 051 895	1 049 079	1 055 174	1 056 968	1 058 225	1 057 937	1 058 971	1 059 442	1 060 460	1 061 605
649 507	649 678	649 454	647 037	650 702	651 636	652 248	652 080	652 777	653 264	653 601	654 177
1 170 741	1 171 259	1 171 418	1 167 516	1 172 733	1 174 051	1 174 682	1 174 273	1 175 121	1 175 529	1 176 389	1 177 286
874 261	874 457	874 624	873 417	875 390	876 145	876 705	876 564	876 769	877 008	877 176	877 561
612 091	612 335	612 381	611 819	613 769	614 331	614 596	615 464	615 967	617 171	617 563	618 070
1 102 745	1 102 947	1 103 151	1 101 120	1 103 743	1 104 359	1 104 935	1 104 951	1 104 604	1 104 956	1 105 268	1 106 058
521 954	522 065	522 272	522 269	523 442	523 401	523 796	524 275	524 875	525 223	525 675	526 046
2 626 331	2 626 314	2 626 028	2 622 553	2 629 135	2 630 066	2 630 479	2 630 390	2 631 072	2 631 317	2 631 702	2 631 422
44 702	44 609	44 558	44 489	44 772	44 722	44 714	44 656	44 617	44 569	44 538	44 468
86 797	86 851	86 927	87 343	87 955	88 111	88 336	88 594	89 257	89 349	89 318	89 337
57 760	57 701	57 672	57 662	57 831	57 850	57 861	57 799	57 714	57 683	57 707	57 680
70 631	70 624	70 566	70 295	70 359	70 375	70 292	70 257	70 240	70 206	70 145	70 047
26 986	27 000	26 967	26 896	27 141	27 172	27 183	27 156	27 152	27 153	27 210	27 223
56 991	57 049	57 156	57 381	57 631	57 706	57 802	57 784	57 829	57 978	58 139	58 211
93 117	93 040	93 019	92 846	92 851	92 827	92 754	92 699	92 698	92 682	92 589	92 589
83 052	83 094	83 082	82 770	82 816	82 849	82 894	82 899	82 892	82 898	82 899	82 841
55 785	55 728	55 753	55 579	55 890	55 983	55 996	56 010	56 052	56 019	55 921	55 944
35 485	35 505	35 459	35 446	35 475	35 488	35 497	35 470	35 413	35 365	35 340	35 344
48 850	48 740	48 748	48 563	48 518	48 453	48 413	48 390	48 347	48 401	48 374	48 357
46 336	46 349	46 328	46 296	46 538	46 517	46 468	46 538	46 590	46 621	46 587	46 658
90 887	90 902	90 991	90 933	91 204	91 240	91 188	91 212	91 259	91 212	91 187	91 211
168 335	168 417	168 433	167 867	168 756	169 112	169 296	169 314	169 275	169 402	169 603	169 803
84 568	84 517	84 396	84 262	84 245	84 157	84 158	84 169	84 213	84 141	84 085	83 975
164 732	164 623	164 447	163 973	163 855	163 662	163 524	163 312	163 390	163 476	163 290	163 062
112 406	112 329	112 297	111 752	111 847	111 783	111 713	111 570	111 480	111 402	111 337	111 270
155 198	155 310	155 361	155 264	155 678	155 909	156 074	156 201	156 223	156 237	156 397	156 408
113 594	113 499	113 434	112 982	113 143	113 162	113 122	113 067	113 050	113 028	112 982	112 924
163 401	163 367	163 293	162 965	163 613	163 761	163 685	163 635	163 483	163 392	163 385	163 404
150 480	150 364	150 329	149 695	149 972	149 958	149 907	149 891	149 775	149 785	149 782	149 704
145 336	145 345	145 364	145 298	145 505	145 351	145 270	145 188	145 061	145 085	145 088	144 996
157 422	157 546	157 507	158 125	158 614	158 720	158 836	158 891	159 198	159 255	159 618	159 721
88 123	88 184	88 229	88 213	88 356	88 291	88 216	88 219	88 176	88 219	88 312	88 429
129 674	129 865	129 933	130 255	130 745	130 871	131 129	131 186	131 323	131 381	131 518	131 649
195 683	195 756	195 779	195 403	195 825	196 036	196 151	196 283	196 365	196 378	196 351	196 167

第 4 表

市区町村別世帯数

市区町村	世帯数	人 口			增加人口(対前年)			人口増加率 (対前年)	人口密度 (1km ² 当り)
		総 数	男	女	総 数	自然増加	社会増加		
堺市	259 764	818 050	404 967	413 083	319	6 695	△6 376	0.04	6 098
岸和田市	53 827	184 274	89 386	94 888	848	1 039	△ 191	0.46	2 601
豊中市	146 899	412 449	203 441	209 008	2 692	3 429	△ 737	0.66	11 269
池田市	36 654	101 569	50 236	51 333	352	742	△ 390	0.35	4 674
吹田市	123 673	348 630	175 056	173 574	2 617	3 539	△ 922	0.76	9 525
泉大津市	23 384	67 621	33 105	34 516	192	471	△ 279	0.28	5 865
高槻市	107 911	345 285	171 472	173 813	887	3 273	△2 386	0.26	3 290
貝塚市	23 731	79 919	38 807	41 112	△ 230	373	△ 603	△0.29	1 958
守口市	53 899	159 514	79 369	80 145	△ 340	900	△1 240	△0.21	12 149
枚方市	119 851	378 036	188 326	189 710	5 077	3 763	1 314	1.36	5 859
茨木市	84 769	250 198	126 876	123 322	3 618	2 771	847	1.47	3 329
八尾市	89 812	278 084	137 889	140 195	1 352	1 988	△ 636	0.49	6 740
泉佐野市	26 124	92 024	44 449	47 575	68	519	△ 451	0.07	1 811
富田林市	29 665	100 630	49 175	51 455	1 013	728	285	1.02	2 537
寝屋川市	86 664	259 390	131 018	128 372	483	2 289	△1 806	0.19	10 808
河内長野市	25 339	89 393	43 357	46 036	2 242	512	1 730	2.57	816
松原市	43 057	136 712	67 764	68 948	521	942	△ 421	0.38	8 246
大東市	39 586	122 849	61 972	60 877	1 092	1 050	42	0.90	6 666
和泉市	38 710	134 502	66 285	68 217	3 045	1 059	1 986	2.32	1 574
箕面市	36 483	113 124	55 837	57 287	1 828	1 017	811	1.64	2 340
柏原市	22 151	72 900	36 153	36 747	651	575	76	0.90	2 943
羽曳野市	33 277	110 434	54 100	56 334	1 130	735	395	1.03	4 090
門真市	49 126	140 927	71 506	69 421	1 062	1 180	△ 118	0.76	11 542
摂津市	29 080	86 075	44 639	41 436	1 713	810	903	2.03	5 479
高石市	21 888	67 335	33 183	34 152	141	649	△ 508	0.21	5 985
藤井寺市	20 970	65 444	31 975	33 469	209	544	△ 335	0.32	7 522
東大阪市	177 673	526 024	263 461	262 563	1 934	3 336	△1 402	0.37	8 523
南泉市	16 714	58 618	28 523	30 095	1 863	473	1 390	3.28	1 318
四条畷市	16 401	50 451	25 193	25 258	△ 116	338	△ 454	△0.23	2 669
交野市	18 859	64 362	31 879	32 483	262	536	△ 274	0.41	2 545
島本町	9 218	29 254	14 560	14 694	2 264	280	1 984	8.39	1 739
豊能町	4 087	15 777	7 723	8 054	677	44	633	4.48	458
能勢町	2 535	10 345	4 973	5 372	73	△ 4	77	0.71	105
忠岡町	5 350	17 448	8 564	8 884	△ 220	103	△ 323	△1.25	4 901
熊取町	8 434	31 799	15 616	16 183	1 245	233	1 012	4.07	1 851
田尻町	2 028	7 243	3 478	3 765	△ 100	29	△ 129	△1.36	3 400
岬町	6 601	22 447	10 863	11 584	△ 242	8	△ 250	△1.07	457
阪南町	14 045	48 899	23 831	25 068	893	313	580	1.86	1 342
太子町	2 754	9 865	4 989	4 876	190	57	133	1.96	693
河内町	4 252	14 255	7 110	7 145	△ 50	29	△ 79	△0.35	559
千早赤阪村	1 927	7 715	3 688	4 027	52	11	41	0.68	208
狭山町	14 972	49 377	23 835	25 542	724	406	318	1.49	4 098
美原町	9 493	33 346	16 559	16 787	685	190	495	2.10	2 494

人口密度・月別人口等(続)

1 月	2 月	3 月	4 月	5 月	6 月	7 月	8 月	9 月	10 月	11 月	12 月
818 055	818 079	818 093	815 761	817 665	818 176	818 557	818 502	817 719	818 050	818 350	818 718
183 798	183 777	183 766	183 595	183 839	183 885	183 892	184 053	184 214	184 274	184 424	184 535
410 738	410 693	410 490	408 713	410 884	411 524	411 901	411 735	412 172	412 449	412 619	412 999
101 299	101 288	101 224	100 837	101 482	101 525	101 550	101 527	101 526	101 569	101 579	101 548
346 844	347 145	347 130	344 903	347 444	348 214	348 629	348 357	348 567	348 630	348 815	349 395
67 440	67 414	67 451	67 764	67 668	67 569	67 596	67 609	67 631	67 621	67 637	67 612
345 019	344 825	344 956	342 968	344 413	344 793	345 121	344 823	345 040	345 285	345 720	345 996
80 133	80 135	80 051	79 986	80 064	80 027	80 039	80 074	79 999	79 919	79 892	79 905
159 872	159 887	159 786	159 298	159 507	159 553	159 655	159 492	159 537	159 514	159 587	159 640
374 264	374 512	374 696	373 565	375 836	376 598	376 876	377 108	377 772	378 036	378 550	379 085
247 233	247 413	247 632	247 950	249 385	249 706	250 016	249 937	250 092	250 198	250 530	250 725
277 198	277 190	277 320	277 231	277 580	277 738	277 902	277 882	277 917	278 084	278 151	278 573
91 781	91 773	91 839	91 650	91 773	91 745	91 915	91 990	91 995	92 024	92 065	92 132
99 676	99 564	99 366	99 042	99 660	99 758	99 938	100 044	100 482	100 630	100 692	100 724
259 473	259 660	259 561	258 546	259 402	259 620	259 542	259 276	259 281	259 390	259 495	259 530
87 859	87 965	88 112	88 479	88 794	88 917	89 007	89 127	89 267	89 393	89 432	89 533
136 096	136 071	136 049	135 688	135 693	135 760	135 756	135 725	136 010	136 712	136 742	136 795
122 318	122 304	122 362	122 319	122 549	122 541	122 647	122 671	122 747	122 849	122 889	122 904
132 221	132 447	132 643	132 907	133 492	133 696	133 866	133 984	134 390	134 502	134 498	134 994
111 932	112 121	112 121	111 752	112 472	112 669	112 828	112 842	113 027	113 124	113 251	113 438
72 446	72 458	72 499	72 305	72 592	72 688	72 785	72 817	72 884	72 900	72 948	72 941
109 609	109 669	109 689	109 685	110 078	110 197	110 333	111 021	110 353	110 434	110 495	110 561
140 044	140 135	140 279	139 961	140 538	140 737	140 915	140 707	140 730	140 927	141 058	141 253
84 710	84 812	84 830	85 112	85 556	85 740	85 800	85 829	86 029	86 075	86 122	86 159
67 403	67 416	67 392	67 165	67 334	67 364	67 400	67 373	67 414	67 335	67 354	67 332
65 359	65 411	65 469	65 407	65 567	65 552	65 572	65 467	65 447	65 444	65 426	65 486
524 617	524 809	524 805	523 881	525 218	525 719	526 018	525 865	525 968	526 024	526 077	526 047
57 192	57 243	57 411	57 530	58 061	57 989	58 115	58 187	58 461	58 618	58 738	58 780
50 503	50 453	50 386	50 124	50 400	50 488	50 485	50 457	50 433	50 451	50 462	50 461
64 267	64 308	64 348	63 703	64 501	64 514	64 562	64 562	64 621	64 362	64 348	64 413
27 272	27 268	27 347	28 146	28 376	28 515	28 659	28 991	29 243	29 254	29 273	29 330
15 256	15 271	15 314	15 402	15 535	15 606	15 637	15 655	15 717	15 777	15 803	15 841
10 282	10 305	10 305	10 333	10 329	10 312	10 332	10 321	10 335	10 345	10 349	10 351
17 626	17 591	17 572	17 523	17 584	17 554	17 516	17 483	17 450	17 448	17 429	17 402
30 836	30 910	30 994	31 182	31 311	31 387	31 441	31 569	31 727	31 799	31 846	31 902
7 279	7 271	7 260	7 250	7 259	7 257	7 250	7 248	7 246	7 243	7 244	7 237
22 644	22 652	22 627	22 544	22 531	22 502	22 503	22 441	22 453	22 447	22 462	22 457
48 291	48 304	48 324	48 532	48 604	48 609	48 641	48 713	48 780	48 899	49 004	49 098
9 736	9 753	9 744	9 753	9 720	9 728	9 731	9 778	9 823	9 865	9 908	9 932
14 323	14 321	14 307	14 210	14 264	14 295	14 299	14 268	14 264	14 255	14 257	14 280
7 648	7 658	7 656	7 645	7 637	7 658	7 667	7 687	7 705	7 715	7 711	7 709
48 899	48 999	49 017	48 780	49 102	49 197	49 214	49 226	49 314	49 377	49 437	49 486
32 886	32 924	32 972	33 130	33 254	33 269	33 079	33 121	33 302	33 346	33 463	33 564

第 5 表

市町村別住民基本台帳に基づく世帯数・男女別人口・1世帯当たり人員

1) 各年3月末現在の住民基本台帳に基づく人口及び世帯数である。

市 町 村	世 帯 数	人 口		一 世 帯 当 り 人 員	
		総 数	男 女		
昭和55年	2 770 770	8 297 830	4 132 196	4 165 634	2.99
昭和56年	2 795 243	8 325 624	4 143 217	4 182 407	2.98
昭和57年	2 832 169	8 370 545	4 163 887	4 206 658	2.96
昭和58年	2 864 610	8 416 981	4 184 957	4 232 024	2.94
昭和59年	2 914 829	8 452 926	4 201 255	4 251 671	2.90
大阪府地域	984 844	2 535 461	1 260 165	1 275 296	2.57
三豊地域	348 344	1 039 313	520 186	519 127	2.98
北河内地域	223 734	638 416	315 624	322 792	2.85
中河内地域	380 932	1 160 892	583 473	577 419	3.05
南河内地域	281 619	842 418	421 276	421 142	2.99
北河内地域	187 534	614 993	302 830	312 163	3.28
北河内地域	352 582	1 095 236	541 359	553 877	3.11
北河内地域	155 240	526 197	256 342	269 855	3.39
大坂市	984 844	2 535 461	1 260 165	1 275 296	2.57
大坂市	264 561	810 104	400 502	409 602	3.06
大坂市	55 539	184 548	89 972	94 576	3.32
大坂市	144 643	401 103	198 701	202 402	2.77
大坂市	35 749	99 809	49 211	50 598	2.79
吹田市	118 264	338 341	168 428	169 913	2.86
吹田市	21 370	66 836	32 857	33 979	3.13
吹田市	109 812	343 739	170 700	173 039	3.13
吹田市	22 425	77 938	37 632	40 306	3.48
吹田市	55 329	157 545	78 723	78 822	2.85
枚方市	119 999	375 333	187 698	187 635	3.13
枚方市	82 398	244 074	123 047	121 027	2.96
枚方市	87 225	269 382	133 898	135 484	3.09
枚方市	27 364	92 651	45 122	47 529	3.39
枚方市	31 462	100 498	49 369	51 129	3.19
寝屋川市	83 286	254 784	128 731	126 053	3.06
寝屋川市	26 238	90 479	44 104	46 375	3.45
寝屋川市	42 637	135 462	67 347	68 115	3.18
寝屋川市	40 064	120 867	60 810	60 057	3.02
寝屋川市	39 537	135 408	67 079	68 329	3.42
箕面市	36 420	110 514	54 494	56 020	3.03
箕面市	21 817	70 525	35 155	35 370	3.23
箕面市	34 375	110 273	54 384	55 889	3.21
箕面市	48 109	139 002	71 029	67 973	2.89
箕面市	28 331	83 912	43 463	40 449	2.96
高藤市	21 816	66 120	32 719	33 401	3.03
高藤市	20 735	64 819	31 811	33 008	3.13
高藤市	172 577	502 511	252 223	250 288	2.91
高藤市	17 849	59 225	28 996	30 229	3.32
高藤市	15 692	49 705	24 865	24 840	3.17
高藤市	18 453	63 656	31 617	32 039	3.45
島本町	9 539	29 247	14 548	14 699	3.07
島本町	4 239	16 252	8 025	8 227	3.83
島本町	2 683	10 738	5 193	5 545	4.00
島本町	5 298	16 768	8 202	8 566	3.16
島本町	8 825	32 569	15 963	16 606	3.69
田尻町	2 038	7 402	3 596	3 806	3.63
田尻町	6 791	22 472	10 949	11 523	3.31
田尻町	14 409	49 392	24 112	25 280	3.43
田尻町	2 701	9 738	4 930	4 808	3.61
田尻町	3 805	13 591	6 719	6 872	3.57
千早赤阪村	1 939	7 760	3 731	4 029	4.00
千早赤阪村	14 119	48 774	23 649	25 125	3.45
千早赤阪村	9 523	33 599	16 786	16 813	3.53

資料 自治省行政局「住民基本台帳に基づく全国人口・世帯数・人口動態表」

第 6 表

市町村別、国籍別外国人登録人口

1) 各年末現在である。

市町村	総 数	朝鮮・韓国	中 国	米 国	イ ン ド	カ ナ ダ	英 国	フィリピン	ス ペ イ ン	イ ン ド ネ シ ア	そ の 他
昭和55年	196 276	186 355	6 591	827	107	59	195	340	69	86	1 647
昭和56年	196 824	186 548	6 820	931	134	59	227	429	73	90	1 513
昭和57年	197 719	186 881	7 143	1 023	160	69	228	459	70	82	1 604
昭和58年	198 757	187 463	7 392	1 043	136	76	266	473	64	83	1 761
昭和59年	200 771	188 749	7 886	1 069	142	93	267	532	74	88	1 871
大阪府地域	117 093	110 699	4 776	332	101	37	137	300	21	31	659
三豊地域	9 834	8 611	595	154	11	16	40	56	20	22	309
北河内地域	6 412	5 293	454	144	14	20	49	37	12	16	373
中河内地域	13 585	12 570	550	221	7	6	13	38	14	4	162
南河内地域	31 532	30 851	477	35	—	1	6	22	2	2	136
北河内地域	3 897	3 538	212	52	—	6	11	18	—	3	57
北河内地域	13 887	12 864	700	99	9	7	10	49	4	7	138
北河内地域	4 531	4 323	122	32	—	—	1	12	1	3	37
大坂市	117 093	110 699	4 776	332	101	37	137	300	21	31	659
大坂市	8 209	7 377	606	75	1	5	6	37	2	3	97
大坂市	2 282	2 202	54	4	—	—	—	6	—	—	16
大坂市	4 178	3 549	328	71	4	8	36	25	6	7	144
大坂市	1 095	980	58	24	—	2	—	9	—	—	22
吹田市	4 019	3 410	318	58	7	12	15	32	5	15	147
吹田市	2 207	2 182	10	—	—	—	—	1	—	—	14
吹田市	2 546	2 305	117	52	3	3	10	9	6	2	39
吹田市	533	510	16	2	—	—	—	1	—	—	4
吹田市	3 127	3 015	75	10	—	—	—	11	—	—	16
枚方市	2 435	2 068	136	126	6	2	6	7	5	1	78
枚方市	1 824	1 529	119	32	1	1	10	13	4	5	110
枚方市	7 455	7 237	137	8	—	1	1	8	—	—	63
枚方市	502	456	25	12	—	—	—	1	—	1	7
枚方市	509	454	23	10	—	2	—	—	—	—	20
寝屋川市	3 052	2 744	218	34	1	2	5	5	8	2	33
寝屋川市	290	252	14	8	—	4	5	—	—	3	4
寝屋川市	1 258	1 124	102	8	—	—	4	10	—	—	10
寝屋川市	1 976	1 906	41	12	—	1	—	8	—	—	8
寝屋川市	1 987	1 937	34	—	—	—	—	3	1	4	8
箕面市	1 085	720	68	49	10	10	11	3	6	9	199
箕面市	1 248	1 226	11	3	—	—	—	2	1	1	4
箕面市	678	630	26	7	—	—	2	4	—	—	9
箕面市	2 128	2 015	73	15	—	1	1	7	1	1	14
箕面市	1 185	1 137	35	4	—	—	3	2	2	—	2
高藤市	568	459	44	23	8	2	4	8	1	—	19
高藤市	601	562	22	8	—	—	—	2	—	—	7
高藤市	22 829	22 388	329	24	—	—	5	12	1	1	69
高藤市	508	481	9	7	—	—	—	3	1	1	6
高藤市	595	575	7	5	—	—	—	—	—	—	8
高藤市	272	247	—	19	—	—	1	—	—	—	5
島本町	260	230	6	8	—	—	2	—	3	—	11
島本町	29	23	—	—	—	—	—	—	—	—	6
島本町	25	21	—	—	—	—	2	—	—	—	2
島本町	916	909	6	1	—	—	—	—	—	—	—
島本町	42	34	5	—	—	—	—	1	—	—	2
田尻町	50	50	—	—	—	—	—	—	—	—	—
田尻町	256	249	1	5	—	—	—	—	—	—	—
田尻町	358	341	12	2	—	—	1	—	—	1	1
田尻町	17	17	—	—	—	—	—	—	—	—	—
田尻町	45	43	2	—	—	—	—	—	—	—	—
千早赤阪村	17	10	7	—	—	—	—	—	—	—	—
千早赤阪村	219	190	12	8	—	—	—	2	—	—	7
千早赤阪村	263	256	4	3	—	—	—	—	—	—	—

資料 大阪府総務部地方課「外国人登録人員期報」

第 7 表

市 町 村 別 年 齡

1) 昭和55年国勢調査結果によるものであり総数には年齢不詳を含むため内訳とは必ずしも一致しない。

Table with columns for City/Town/Village, Total, and age groups (0-4, 5-9, 10-14, 15-19, 20-24, 25-29, 30-34, 35-39). Rows include various municipalities like 昭和50年, 大正市, etc.

資料 総務庁統計局「国勢調査報告」

第 8 表

年 齡 5 歳 階

Table with columns for Year, Total, and age groups (0-4, 5-9, 10-14, 15-19, 20-24, 25-29, 30-34). Rows include 昭和56年, 57, 58, 昭和59年.

資料 総務庁統計局「推計人口」

(5歳階級) 別 人 口

Table with columns for age groups (40-44, 45-49, 50-54, 55-59, 60-64, 65-69, 70-74, 75-79, 80-84, 85-89, 90歳以上) and rows of population data.

級 別 人 口

Table with columns for age groups (35-39, 40-44, 45-49, 50-54, 55-59, 60-64, 65-69, 70-74, 75-79, 80以上) and rows of population data.

第 9 表 市町村別、男女年齢(3区分)別人口

1) 昭和55年国勢調査結果によるものであり、年齢不詳は含んでいない。

Table with columns for City/Town/Village, Age Group (0-14, 15-64, 65+), and Gender (Total, Male, Female). Rows list various municipalities like 昭和50年, 昭和55年, 大坂市, etc.

第 10 表 産業(大分類)、職業(大分類)、男女別15歳以上就業者数

1) 昭和55年国勢調査1%抽出集計結果であるため内訳計と総数は必ずしも一致しない。

Table with columns for Industry (A-K), Total Number, and Gender (Male, Female). Rows list industry categories like 昭和50年, 昭和55年, 農林業, etc.

第 11 表

市町村別、労働力状態・産業

1) 昭和55年国勢調査結果によるものである。労働力状態「不詳」は50年については、非労働

Table with columns for 市町村, 15歳以上人口総数, 労働力状態 (総数, 就業者, 完全失業者, 非労働力人口), and 産業 (農, 林業狩猟業, 漁業水産養殖業). Rows include 昭和50年, 昭和55年, and various municipalities like 大坂市, 豊中, 吹田, etc.

(大分類)別15歳以上就業者数

人口に、55年は15歳以上人口総数に含まれている。(又就業者には分類不能の産業を含む。)

Table with columns for 業大分類別 (鉱業, 建設業, 製造業, 卸売業小売業, 金融・保険業, 不動産業, 運輸・通信業, 電気・ガス・水道業, サービス業, 公務) and 就業者数. Rows list various industries and their respective employment numbers.

第 12 表 年齢階級、配偶関係別15歳以上就業者数

Table with columns for age groups (昭和25年, 30, 35, 40, 45, 50, 昭和55年, 15~19歳, etc.), gender (男, 女), and marital status (総数, 未婚, 有配偶, 死別, 離別).

資料 総務庁統計局「国勢調査報告」

第 13 表

世帯の家族類型別普通世帯数、

1) 45年、50年は兄弟姉妹のみから成る世帯は集計されていない。

Table showing household types (家族類型) and their counts (総数) categorized by family type (親族, 核家族世帯) and household type (普通世帯, 非親族世帯).

資料 総務庁統計局「国勢調査報告」

第 14 表 年齢階級、教育程度別15歳以上就業者数

Table with columns for age groups (昭和35年, 45, 55年, 男女, 15~19歳, etc.), education level (卒業者: 小学校・中学校・高等学校, 旧青年学校, 高校・旧中, 短大・高专, 大学・大学院), and employment status (在学者, 未就学者).

資料 総務庁統計局「国勢調査報告」

普通世帯人員及び親族人員

Table showing personnel counts (人員) for ordinary households (普通世帯) and non-relatives (非親族), categorized by household type (夫婦と片親から成る世帯, etc.).

第 15 表

市 区 町 村 別 流 動

1) 昭和55年10月1日現在、△印は流出超過を示す。
 2) 年齢不詳の者を集計から除外しているため確定人口と一致しない。
 ア) 流出(入)通勤者数+流出(入)通学者数である。
 イ) 夜間人口+流出超過人口+15歳未満の通学者の流出超過人口
 エ) 15歳未満者を含まない。

市区町村	夜間人口		ア) 流入人口			イ) 流出	
	総数	性比 (女=100)	総数	通勤	エ)通学	総数	通勤
昭和50年	8 278 925	99.7	559 234	489 241	69 993	175 941	121 159
昭和55年	8 464 244	98.4	616 708	535 064	81 644	200 336	140 367
大阪市地域	2 645 419	97.0	1 241 705	1 144 024	97 681	239 512	176 003
三島地域	1 011 276	101.6	190 139	139 616	50 523	303 191	261 657
豊能地域	629 816	97.6	112 227	83 083	29 144	196 867	167 271
北河内地域	1 140 439	100.8	195 990	163 957	32 033	315 530	274 059
中河内地域	863 394	100.2	184 444	134 902	49 542	192 269	157 958
南河内地域	584 460	96.6	87 855	56 667	31 188	177 057	146 896
泉北地域	1 085 683	98.1	131 637	110 641	20 996	245 119	209 321
泉南地域	503 757	94.1	55 288	46 696	8 592	113 368	91 724
大 阪 市	2 645 419	97.0	1 241 705	1 144 024	97 681	239 512	176 003
北 区	43 737	90.8	304 273	289 313	14 960	9 672	7 328
都 島 区	83 263	99.7	35 945	31 805	4 140	25 449	21 234
福 島 区	60 076	93.1	51 884	48 679	3 205	16 401	13 045
此 花 区	73 378	103.5	30 142	28 417	1 725	20 617	16 936
東 区	27 100	91.8	308 506	297 329	11 177	6 291	4 707
西 区	53 486	90.9	120 253	117 842	2 411	14 189	11 357
港 区	96 313	105.5	29 658	26 731	2 927	25 035	20 527
大 正 区	83 877	102.3	24 273	21 831	2 442	20 314	17 043
天 王 寺 区	55 256	88.9	86 195	60 266	25 929	15 403	12 654
南 区	36 816	83.4	126 739	124 340	2 399	7 048	5 107
浪 速 区	50 079	99.1	54 497	50 609	3 888	13 614	11 253
大 淀 区	44 173	96.5	44 663	42 705	1 958	14 172	11 535
西 淀 川 区	90 618	100.6	42 409	38 563	3 846	23 232	19 168
東 淀 川 区	165 109	100.1	49 769	35 745	14 024	50 806	43 416
東 成 区	89 138	93.6	35 352	35 087	265	24 756	19 280
生 野 区	173 765	93.1	37 894	32 121	5 773	40 901	31 859
旭 区	114 116	95.8	28 756	18 656	10 100	36 912	30 627
城 東 区	157 004	96.3	47 426	41 250	6 176	50 387	41 945
阿 倍 野 区	117 452	90.5	51 982	35 625	16 357	38 743	32 760
住 吉 区	166 541	93.4	38 966	25 828	13 138	56 366	48 170
東 住 吉 区	156 857	92.4	28 420	23 993	4 427	49 438	40 151
西 成 区	150 816	113.2	29 649	27 931	1 718	43 120	37 052
淀 川 区	153 949	96.2	74 404	68 537	5 867	46 228	39 171
鶴 見 区	88 612	101.3	20 711	18 037	2 674	26 273	21 836
住 之 江 区	115 048	96.0	29 346	27 668	1 678	33 330	28 648
平 野 区	198 840	98.5	32 999	30 003	2 996	54 221	44 081

資料 総務庁統計局「国勢調査報告」

人 口 及 び 昼 間 人 口

人口 エ)通学	流出超過人口			ウ) 昼間人口			
	総数	通勤	エ)通学	総数	人口密度 (1km ² 当たり)	昼間人口指数 (夜間人口=100)	性 比 (女=100)
54 782	383 293	368 082	15 211	8 662 590	4 661	104.6	105.5
59 969	416 372	394 697	21 675	8 881 300	4 764	104.9	104.5
63 509	1 002 193	968 021	34 172	3 650 644	17 220	138.0	130.9
41 534	△ 113 052	△ 122 041	8 989	898 311	3 604	88.8	90.7
29 596	△ 84 640	△ 84 188	△ 452	545 352	2 275	86.6	81.7
41 471	△ 119 540	△ 110 102	△ 9 438	1 020 931	5 785	89.5	89.4
34 311	△ 7 825	△ 23 056	15 231	854 769	6 691	99.0	105.6
30 161	△ 89 202	△ 90 229	1 027	494 462	1 628	84.6	76.9
35 798	△ 113 482	△ 98 680	△ 14 802	971 546	3 964	89.5	89.4
21 644	△ 58 080	△ 45 028	△ 13 052	445 285	1 430	88.4	82.6
63 509	1 002 193	968 021	34 172	3 650 644	17 306	138.0	130.9
2 344	294 601	281 985	12 616	338 331	61 071	773.6	202.7
4 215	10 496	10 571	△ 75	93 597	15 972	112.4	123.9
3 356	35 483	35 634	△ 151	95 465	20 399	158.9	145.8
3 681	9 525	11 481	△ 1 956	82 737	7 542	112.8	149.4
1 584	302 215	292 622	9 593	331 468	55 991	1 223.1	210.1
2 832	106 064	106 485	△ 421	159 599	30 284	298.4	210.0
4 508	4 623	6 204	△ 1 581	100 767	12 199	104.6	131.3
3 271	3 959	4 788	△ 829	87 707	9 585	104.6	130.5
2 749	70 792	47 612	23 180	127 927	27 335	231.5	144.0
1 941	119 691	119 233	458	156 373	57 829	424.7	145.2
2 361	40 883	39 356	1 527	90 598	23 655	180.9	174.8
2 637	30 491	31 170	△ 679	74 587	16 538	168.9	171.2
4 064	19 177	19 395	△ 218	109 710	8 362	121.1	138.4
7 390	△ 1 037	△ 7 671	6 634	164 095	12 479	99.4	106.1
5 476	10 596	15 807	△ 5 211	99 585	22 081	111.7	118.1
9 042	△ 3 007	262	△ 3 269	170 702	20 716	98.2	98.1
6 285	△ 8 156	△ 11 971	3 815	106 019	17 352	92.9	101.4
8 442	△ 2 961	△ 695	△ 2 266	153 910	18 171	98.0	110.2
5 983	13 239	2 865	10 374	132 238	21 821	112.6	86.7
8 196	△ 17 400	△ 22 342	4 942	150 065	16 383	90.1	86.3
9 287	△ 21 018	△ 16 158	△ 4 860	135 480	13 996	86.4	82.4
6 068	△ 13 471	△ 9 121	△ 4 350	136 340	18 375	90.4	115.5
7 057	28 176	29 366	△ 1 190	181 865	14 309	118.1	125.7
4 437	△ 5 562	△ 3 799	△ 1 763	82 824	10 225	93.5	103.5
4 682	△ 3 984	△ 980	△ 3 004	110 967	6 433	96.5	104.8
10 140	△ 21 222	△ 14 078	△ 7 144	177 688	11 583	89.4	94.8

市 区 町 村 別 流 動 人

市区町村	夜 間 人 口		流 入 人 口			流 出 人	
	総 数	性 比 (女=100)	総 数	通 勤	通 学	総 数	通 勤
堺 市	809 145	98.4	91 205	76 781	14 424	169 508	146 846
岸 和 田 市	180 266	94.5	21 128	18 048	3 080	37 782	30 727
豊 中 市	402 256	97.7	64 643	49 020	15 623	123 451	106 031
池 田 市	101 038	97.6	25 644	19 278	6 366	32 468	26 751
吹 田 市	332 059	101.8	80 723	51 858	28 865	105 847	91 815
泉 大 津 市	67 457	96.2	13 055	12 048	1 007	17 051	13 758
高 槻 市	340 194	99.1	32 227	29 115	3 112	96 628	83 189
貝 塚 市	81 158	94.0	9 292	7 571	1 721	17 515	14 492
守 口 市	165 215	99.4	40 707	36 321	4 386	40 936	34 755
枚 方 市	353 122	100.1	35 060	28 828	6 232	98 387	85 366
茨 木 市	233 837	103.1	48 883	35 890	12 993	68 232	58 635
八 尾 市	272 515	99.6	47 556	40 199	7 357	70 725	57 070
泉 佐 野 市	90 643	93.0	11 974	10 286	1 688	19 611	14 941
富 田 林 市	97 436	95.4	11 864	7 104	4 760	28 949	23 777
寝 屋 川 市	255 626	102.2	35 470	25 976	9 494	74 665	65 536
河 内 長 野 市	78 532	94.7	9 550	5 679	3 871	22 312	18 633
松 原 市	135 825	98.4	19 982	12 674	7 308	38 862	32 805
大 東 市	116 466	102.3	31 737	23 775	7 962	29 302	25 753
和 泉 市	124 218	97.4	10 139	8 264	1 875	31 880	26 254
箕 面 市	104 034	98.2	20 776	13 969	6 807	34 884	29 308
柏 原 市	69 802	99.4	13 974	9 819	4 155	20 025	16 578
羽 曳 野 市	103 151	95.6	12 400	8 564	3 836	33 272	27 579
門 真 市	138 130	102.2	40 893	40 265	628	36 693	32 112
摂 津 市	80 527	108.6	23 894	19 503	4 391	24 091	20 647
高 石 市	66 810	98.6	13 663	9 982	3 681	21 441	18 342
藤 井 寺 市	63 707	96.4	11 199	7 764	3 435	21 291	17 619
東 大 阪 市	521 077	100.7	122 914	84 884	38 030	101 519	84 310
泉 南 市	53 306	93.5	5 548	4 545	1 003	12 189	9 845
四 条 畷 市	50 493	99.3	6 614	4 652	1 962	16 249	13 868
交 野 市	61 387	99.3	5 509	4 140	1 369	19 298	16 669
島 本 町	24 659	98.2	4 412	3 250	1 162	8 393	7 371
豊 能 町	12 471	96.8	597	422	175	4 156	3 504
能 勢 町	10 017	91.9	567	394	173	1 908	1 677
忠 岡 町	18 053	96.1	3 575	3 566	9	5 239	4 121
熊 取 町	25 423	97.2	1 718	1 705	13	6 955	5 699
田 尻 町	7 519	92.3	673	667	6	2 366	1 889
岬 町	22 864	94.7	1 602	1 329	273	6 022	5 015
阪 南 町	42 578	94.1	3 353	2 545	808	10 928	9 116
太 子 町	8 736	105.3	660	502	158	2 941	2 060
河 南 町	13 963	99.7	5 741	1 212	4 529	4 085	3 251
千 早 赤 阪 村	7 288	93.1	397	342	55	2 122	1 776
狭 山 町	46 508	94.8	7 440	5 554	1 886	15 327	12 760
美 原 町	29 314	100.2	8 622	7 272	1 350	7 896	6 636

口 及 び 昼 間 人 口 (続)

口	流 出 入 超 過 人 口			昼 間 人 口			
	通 学	総 数	通 勤	通 学	総 数	人 口 密 度 (1km ² 当 たり)	昼 間 人 口 指 数 (夜 間 人 口 = 100)
22 662	△78 303	△70 065	△ 8 238	730 404	5 480	90.3	91.2
7 055	△16 654	△12 679	△ 3 975	163 500	2 322	90.7	84.9
17 420	△58 808	△57 011	△ 1 797	342 861	9 368	85.2	83.1
5 717	△ 6 824	△ 7 473	649	94 900	4 367	93.9	88.6
14 032	△25 124	△39 957	14 833	306 923	8 386	92.4	100.1
3 293	△ 3 996	△ 1 710	△ 2 286	63 566	5 610	94.2	93.5
13 439	△64 401	△54 074	△10 327	275 888	2 629	81.1	76.6
3 023	△ 8 223	△ 6 921	△ 1 302	72 841	1 786	89.8	85.2
6 181	△ 229	1 566	△ 1 795	164 733	12 546	99.7	100.6
13 021	△63 327	△56 538	△ 6 789	289 192	4 482	81.9	76.7
9 597	△19 349	△22 745	3 396	214 548	2 855	91.8	93.5
13 655	△23 169	△16 871	△ 6 298	248 809	6 030	91.3	97.2
4 670	△ 7 637	△ 4 655	△ 2 982	82 962	1 632	91.5	88.2
5 172	△17 085	△16 673	△ 412	80 338	2 025	82.5	69.2
9 129	△39 195	△39 560	365	217 204	9 050	85.0	88.5
3 679	△12 762	△12 954	192	65 741	600	83.7	69.3
6 057	△18 880	△20 131	1 251	116 708	7 039	85.9	87.3
3 549	2 435	△ 1 978	4 413	119 040	6 459	102.2	103.4
5 626	△21 741	△17 990	△ 3 751	102 127	1 195	82.2	78.4
5 576	△14 108	△15 339	1 231	90 027	1 862	86.5	71.8
3 447	△ 6 051	△ 6 759	708	63 629	2 569	91.2	88.3
5 693	△20 872	△19 015	△ 1 857	82 056	3 039	79.5	70.8
4 581	4 200	8 153	△ 3 953	142 077	11 636	102.9	110.8
3 444	△ 197	△ 1 144	947	80 306	5 112	99.7	107.9
3 099	△ 7 778	△ 8 360	582	59 077	5 251	88.4	81.9
3 672	△10 092	△ 9 855	△ 237	53 513	6 151	84.0	75.6
17 209	21 395	574	20 821	542 331	8 787	104.1	112.0
2 344	△ 6 641	△ 5 300	△ 1 341	46 601	1 047	87.4	78.5
2 381	△ 9 635	△ 9 216	△ 419	40 934	2 166	81.1	74.8
2 629	△13 789	△12 529	△ 1 260	47 751	1 888	77.8	67.3
1 022	△ 3 981	△ 4 121	140	20 646	1 227	83.7	73.7
652	△ 3 559	△ 3 082	△ 477	8 889	258	71.3	61.8
231	△ 1 341	△ 1 283	△ 58	8 675	88	86.6	83.6
1 118	△ 1 664	△ 555	△ 1 109	16 372	4 599	90.7	94.0
1 256	△ 5 237	△ 3 994	△ 1 243	20 134	1 172	79.2	73.8
477	△ 1 693	△ 1 222	△ 471	5 838	2 754	77.6	72.3
1 007	△ 4 420	△ 3 686	△ 734	18 437	375	80.6	77.7
1 812	△ 7 575	△ 6 571	△ 1 004	34 972	960	82.1	70.7
881	△ 2 281	△ 1 558	△ 723	6 445	453	73.8	78.4
834	1 656	△ 2 039	3 695	15 586	612	111.6	94.9
346	△ 1 725	△ 1 434	△ 291	5 555	150	76.2	68.5
2 567	△ 7 887	△ 7 206	△ 681	38 511	3 196	82.8	67.0
1 260	726	636	90	30 009	2 245	102.4	107.9

他都道府県との転出入人口

1) 日本人のみを取り扱っている。
2) △印は転出超過。

Table with columns for Prefecture (都道府県), Migration to Osaka (大阪府への転入), Migration from Osaka (大阪府からの転出), and Excess Migration (転出入超過). Rows list various prefectures like 昭和55年, 北青森県, etc.

第 17 表 年次別人口動態

1) 人口動態率は各年10月1日人口に対する各年中の人口動態の数の割合である。日本人人口によるものであり、住所地主義によるものである。但し、人口の増加率、性比については大阪府統計課推計人口(外国人を含む)によるものである。

Table with columns for Year (年次), Birth Rate (出生率), Death Rate (死亡率), Marriage (婚姻), and Divorce (離婚). Rows list years from 昭和25年 to 昭和59年.

第 18 表

市町村別、月別出生数

1) 住所地主義である。

Table with 13 columns: 市町村, 総数, 1月, 2月, 3月, 4月, 5月, 6月, 7月, 8月, 9月, 10月, 11月, 12月. Rows include 昭和55年, 昭和59年, 大坂市, 大三豊, 吹田, 枚方, 寝屋川, 箕面, 高藤, 島本, 田尻, 千早.

資料 大阪府衛生部管理指導課「大阪府衛生年報」、厚生省大臣官房統計情報部「人口動態統計」

第 19 表

市町村別、月別死亡数

1) 住所地主義である。

Table with 13 columns: 市町村, 総数, 1月, 2月, 3月, 4月, 5月, 6月, 7月, 8月, 9月, 10月, 11月, 12月. Rows include 昭和55年, 昭和59年, 大坂市, 大三豊, 吹田, 枚方, 寝屋川, 箕面, 高藤, 島本, 田尻, 千早.

資料 大阪府衛生部管理指導課「大阪府衛生年報」、厚生省大臣官房統計情報部「人口動態統計」

第 20 表

市町村別、月別自然増加数

1) 住所地主義である。
2) 自然増加とは、出生と死亡の差である。

市町村	総数	1月	2月	3月	4月	5月	6月	7月	8月	9月	10月	11月	12月
昭和55年	67 684	5 323	4 792	5 323	5 232	5 841	6 004	6 345	6 408	6 325	5 723	4 989	5 379
昭和56年	62 076	4 784	4 365	4 664	5 060	5 577	5 466	5 626	5 953	6 024	5 433	4 368	4 756
昭和57年	61 520	4 095	3 750	4 448	4 272	5 223	5 563	6 403	6 194	6 023	5 400	4 868	5 281
昭和58年	59 131	4 397	3 949	4 934	5 018	5 191	5 166	5 577	5 246	5 349	5 025	4 609	4 670
昭和59年	56 679	4 052	3 971	4 519	4 162	4 924	4 920	5 609	5 451	5 151	4 969	4 480	4 471
大阪府	10 415	639	622	739	659	939	922	1 098	1 106	1 009	1 002	850	830
三島地域	10 357	683	760	889	830	901	905	950	984	877	896	825	857
豊能地域	5 008	391	382	371	345	416	456	525	435	456	425	372	434
北河内地域	9 862	762	646	756	768	932	807	1 004	918	883	824	769	793
中河内地域	5 451	427	436	453	399	404	464	553	510	508	449	439	409
南河内地域	4 036	295	289	367	300	335	353	386	368	423	317	327	276
泉北地域	8 689	641	648	709	668	759	749	796	825	727	798	709	660
大阪府	2 861	214	188	235	193	238	264	297	305	268	258	189	212
大塚市	10 415	639	622	739	659	939	922	1 098	1 106	1 009	1 002	850	830
岸和田市	6 482	515	480	523	513	564	553	589	613	553	585	510	484
豊池市	992	81	39	90	75	91	92	108	88	99	94	58	77
吹田市	3 212	263	260	246	228	271	273	330	292	293	253	232	271
高槻市	711	50	46	50	36	65	70	79	70	67	66	48	64
吹田市	3 473	259	252	306	287	307	305	324	297	264	291	301	280
大槻市	449	41	23	34	29	38	45	50	50	30	23	49	37
高槻市	3 144	194	214	254	255	277	294	291	324	281	283	234	243
高槻市	386	17	27	37	6	22	26	46	40	22	41	42	60
高槻市	847	66	41	70	53	56	93	87	88	99	56	76	62
枚方市	3 759	261	234	309	316	387	268	368	351	319	316	302	328
八尾市	2 618	167	209	210	203	205	202	230	274	228	228	215	247
八尾市	1 907	137	168	175	138	136	170	179	166	180	143	165	150
佐野市	541	55	37	44	39	33	48	43	75	58	33	41	35
佐野市	704	43	42	76	58	54	61	59	79	71	61	45	55
寝屋川市	2 228	215	171	155	182	196	177	229	186	199	210	141	167
河内市	555	16	40	62	37	48	50	62	41	55	58	54	32
河内市	899	72	80	56	81	83	86	74	93	99	58	54	63
河内市	990	85	65	64	58	101	116	77	102	82	92	69	79
河内市	1 056	51	92	92	65	92	86	89	102	90	111	100	86
箕面市	1 014	68	62	75	81	87	93	108	77	81	109	83	90
羽曳野市	552	44	37	47	30	30	54	71	49	63	62	22	43
門真市	673	52	35	80	41	54	73	72	54	74	53	53	32
門真市	1 190	95	86	95	78	121	78	131	105	103	87	119	92
門真市	806	43	65	91	70	78	75	77	67	74	67	40	59
高槻市	613	32	43	54	47	61	60	57	54	52	69	44	40
井阪市	515	48	42	51	37	39	44	51	28	50	40	58	27
東泉市	2 992	246	231	231	231	238	240	303	295	265	244	252	216
東泉市	403	28	26	33	27	49	47	41	50	43	44	8	7
東泉市	342	13	15	15	37	26	30	49	32	26	37	29	33
東泉市	506	27	34	48	44	45	45	63	54	55	26	33	32
島本町	316	20	20	28	15	34	29	28	22	30	27	35	28
能勢町	48	2	5	7	- 2	- 2	10	8	1	11	1	1	6
能勢町	23	8	9	- 7	2	- 5	10	-	- 5	4	- 4	8	3
能勢町	89	2	10	6	14	4	5	11	6	2	10	6	13
能勢町	181	19	17	20	24	13	15	9	25	8	10	13	8
田尻町	37	-	5	6	7	-	8	7	2	- 1	7	- 3	- 1
田尻町	26	-	-	8	- 4	1	4	1	3	1	12	10	6
田尻町	295	14	37	19	29	24	42	22	38	17	20	20	20
田尻町	74	7	9	- 4	6	2	4	8	12	10	9	7	4
田尻町	40	2	9	- 4	2	2	4	2	7	2	2	10	2
千早赤阪村	17	7	- 1	- 2	2	2	- 2	- 3	4	7	1	4	- 2
千早赤阪村	387	32	25	40	29	37	21	35	26	31	28	33	50
千早赤阪村	172	16	8	12	7	14	12	26	24	24	7	9	13

資料 大阪府衛生部管理指導課「大阪府衛生年報」、厚生省大臣官房統計情報部「人口動態統計」

第 21 表

市町村別、月別乳児(1歳未満)死亡数

1) 住所地主義である。

市町村	総数	1月	2月	3月	4月	5月	6月	7月	8月	9月	10月	11月	12月
昭和55年	771	88	63	69	59	63	60	70	60	56	57	59	67
昭和56年	770	67	59	61	71	58	64	62	79	61	69	62	57
昭和57年	681	50	57	46	70	55	67	65	50	58	52	51	60
昭和58年	613	73	43	52	57	46	64	47	44	45	49	45	48
昭和59年	603	50	54	45	49	66	41	42	55	56	48	38	59
大阪府	175	9	21	16	11	20	10	11	16	24	14	4	19
三島地域	83	9	11	7	10	9	5	6	8	4	4	7	3
豊能地域	46	3	3	1	5	5	2	7	4	1	4	4	7
北河内地域	98	8	6	6	10	5	9	7	9	8	8	8	14
中河内地域	54	7	2	9	2	6	6	4	7	2	3	3	3
南河内地域	39	2	4	1	3	5	2	1	3	4	7	4	3
泉北地域	77	11	5	2	5	10	3	4	8	10	7	5	7
大阪府	31	1	2	3	3	6	4	2	-	3	1	3	3
大塚市	175	9	21	16	11	20	10	11	16	24	14	4	19
岸和田市	57	8	4	-	5	8	2	4	6	6	5	5	4
豊池市	8	-	-	1	2	-	-	2	-	1	-	1	1
吹田市	28	3	2	1	2	1	1	5	3	1	3	2	4
高槻市	5	-	-	-	1	1	-	-	-	-	-	1	2
吹田市	27	2	4	2	2	3	3	-	2	1	3	3	2
大槻市	4	-	-	-	-	-	1	-	-	2	1	-	-
高槻市	17	2	1	2	3	1	1	1	3	2	-	1	-
高槻市	6	-	1	2	-	-	2	-	-	1	-	-	-
高槻市	12	2	-	1	1	-	2	-	3	-	1	-	2
枚方市	42	1	5	4	3	3	4	3	2	3	4	4	6
八尾市	26	2	5	3	4	5	-	2	1	-	1	2	1
八尾市	17	1	1	3	1	1	2	1	2	2	1	2	-
佐野市	10	1	-	-	-	3	2	-	-	1	1	-	2
佐野市	6	1	-	-	2	-	-	-	-	1	1	1	-
寝屋川市	20	2	-	1	3	1	2	1	-	2	1	2	5
河内市	5	-	-	-	-	-	-	-	-	1	2	2	-
河内市	10	-	1	-	-	2	1	-	2	1	3	-	-
河内市	9	1	-	-	2	1	1	-	1	1	-	1	1
河内市	11	2	-	2	-	2	-	-	1	1	1	-	2
箕面市	10	-	1	-	1	2	1	2	1	-	-	1	1
羽曳野市	3	-	-	-	1	-	1	-	-	-	-	-	-
門真市	7	-	1	1	1	1	1	1	1	1	-	-	-
門真市	7	-	-	-	1	-	-	1	2	2	1	-	-
門真市	11	3	1	-	-	-	1	2	2	1	-	1	-
高槻市	3	-	1	-	-	-	-	-	-	1	-	-	1
井阪市	5	1	-	-	-	1	-	-	-	-	1	1	1
東泉市	3												

第 22 表

市町村別、月別死産胎数

1) 住所地主義である。
2) 妊娠週12週間(妊娠第4月)以後の死産の出産。

Table with columns for City/Town/Village, Total, and months 1-12. Rows include various municipalities like 昭和, 大坂, 吹田, etc.

資料 大阪府衛生部管理指導課「大阪府衛生年報」、厚生省大臣官房統計情報部「人口動態統計」

第 23 表

市町村別、月別婚姻件数

1) 住所地主義である。

Table with columns for City/Town/Village, Total, and months 1-12. Rows include various municipalities like 昭和, 大坂, 吹田, etc.

資料 大阪府衛生部管理指導課「大阪府衛生年報」、厚生省大臣官房統計情報部「人口動態統計」

第 24 表

市町村別、月別離婚件数

1) 住所地主義である。

Table with columns for City/Town/Village, Total, and months 1-12. Rows include major cities like 昭和, 大阪, 京都, etc.

資料 大阪府衛生部管理指導課「大阪府衛生年報」、厚生省大臣官房統計情報部「人口動態統計」

第 25 表

生 命 表 (全国)

ア) 完全生命表である。

Table with columns for Age, Sex, Death Rate, Survival, and Life Expectancy. Rows include age groups from 22 to 90+.

資料 厚生省大臣官房統計情報部「簡易生命表」

第 26 表 都道府県別人口、出生・死亡、自府県外との移動

ア) 55年数値は国勢調査結果であり、その他の年次は推計人口の数値である。
 イ) 厚生省人口動態統計による年計である。なお、自然増加と死亡の全国数値には、県名不詳の死亡数を含むため、内訳の合計とは一致しない。
 ウ) 総務庁統計局「住民基本台帳人口移動報告」による年計である。

都道府県	ア) 総 人 口			イ) 出 生 ・ 死 亡 (日本人)			ウ) 自府県外との移動 (日本人)		
	総 数	男	女	自然増加	出 生	死 亡	転出入超過	転 入	転 出
	千人			人			人		
昭和 55 年	117 060	57 594	59 467	854 088	1 576 889	722 801	-	3 362 056	3 362 056
56	117 884	58 002	59 882	809 193	1 529 455	720 262	-	3 318 219	3 318 219
57	118 693	58 402	60 291	803 471	1 515 398	711 927	-	3 288 558	3 288 558
58	119 483	58 790	60 694	768 649	1 508 687	740 038	-	3 196 216	3 196 216
昭和 59 年	120 235	59 155	61 080	749 533	1 489 780	740 247	-	3 136 763	3 136 763
北海道	5 677	2 776	2 900	37 143	70 210	33 067	△19 885	64 052	83 937
青森県	1 530	735	794	9 564	20 062	10 498	△10 858	32 311	43 169
岩手県	1 431	691	740	8 042	18 043	10 001	△ 6 921	28 942	35 863
宮城県	2 160	1 064	1 096	16 531	29 320	12 789	△ 114	57 583	57 697
秋田県	1 253	600	653	5 546	14 929	9 383	△ 7 160	20 809	27 969
山形県	1 257	607	650	5 942	15 533	9 591	△ 4 161	20 459	24 620
福島県	2 068	1 007	1 061	13 605	28 511	14 906	△ 4 070	40 514	44 584
茨城県	2 690	1 340	1 350	17 853	35 301	17 448	8 220	65 372	57 152
栃木県	1 844	912	932	12 175	24 248	12 073	1 748	38 688	36 940
群馬県	1 903	937	966	10 834	23 532	12 698	2 220	35 046	32 826
埼玉県	5 776	2 919	2 857	43 702	69 556	25 854	37 808	199 086	161 278
千葉県	5 071	2 550	2 520	38 933	63 570	24 637	33 490	194 037	160 547
東京都	11 797	5 960	5 837	69 752	131 151	61 399	△ 2 182	486 139	488 321
神奈川県	7 305	3 739	3 566	55 612	88 504	32 892	43 495	274 368	230 873
新潟県	2 472	1 203	1 269	12 796	30 610	17 814	△ 8 001	36 800	44 801
富山県	1 115	538	577	4 617	12 582	7 965	△ 1 704	18 015	19 719
石川県	1 142	553	589	6 368	13 965	7 597	△ 1 800	22 727	24 527
福井県	809	392	417	4 664	10 417	5 753	△ 1 355	13 971	15 326
山梨県	820	400	420	3 835	9 815	5 980	1 095	19 439	18 344
長野県	2 121	1 028	1 093	9 121	24 961	15 840	3 161	40 591	37 430
岐阜県	2 014	979	1 034	11 634	24 544	12 910	2	39 878	39 876
静岡県	3 537	1 738	1 799	24 575	45 611	21 036	△ 1 481	71 502	72 983
愛知県	6 405	3 205	3 200	50 550	83 304	32 754	△ 2 212	127 471	129 683
三重県	1 732	839	893	8 028	20 806	12 778	△ 112	37 234	37 346
滋賀県	1 139	559	580	8 287	15 587	7 300	4 978	30 731	25 753
京都府	2 584	1 266	1 317	13 753	30 390	16 637	△ 2 352	69 606	71 958
大阪府	8 640	4 285	4 355	56 679	103 595	46 916	△13 580	215 851	229 431
兵庫県	5 256	2 562	2 694	30 651	64 210	33 559	△ 4 785	123 378	128 163
奈良県	1 292	627	665	7 649	15 722	8 073	9 535	45 238	35 703
和歌山県	1 090	523	567	3 983	12 630	8 647	△ 5 149	18 265	23 414
鳥取県	613	295	319	2 939	7 982	5 043	△ 1 273	13 985	15 258
島根県	789	379	410	2 615	9 278	6 663	△ 1 124	18 263	19 387
岡山県	1 902	918	983	9 478	23 645	14 167	△ 2 529	41 925	44 454
広島県	2 806	1 368	1 438	16 171	34 711	18 540	△ 3 693	71 932	75 625
山口県	1 601	763	837	6 360	18 335	11 975	△ 5 680	40 108	45 788
徳島県	831	398	433	3 357	10 067	6 710	△ 1 949	16 587	18 536
香川県	1 018	490	528	4 616	12 068	7 452	△ 546	27 367	27 913
愛媛県	1 522	724	797	6 756	18 354	11 598	△ 3 794	30 477	34 271
高知県	835	396	438	2 373	9 687	7 314	△ 1 972	16 011	17 983
福岡県	4 702	2 269	2 432	31 256	61 471	30 215	△ 1 180	125 486	126 666
佐賀県	876	415	460	5 061	11 893	6 832	△ 3 837	22 705	26 542
長崎県	1 596	760	836	9 643	21 345	11 702	△10 204	40 500	50 704
熊本県	1 828	869	959	10 841	24 223	13 382	△ 1 294	45 407	46 701
大分県	1 244	590	654	5 300	14 850	9 550	△ 2 347	30 084	32 431
宮崎県	1 174	559	615	7 834	16 058	8 224	△ 3 923	30 863	34 786
鹿児島県	1 810	851	959	9 012	24 202	15 190	△ 3 231	49 131	52 362
沖縄県	1 161	573	589	15 043	20 392	5 349	706	27 829	27 123

資料 総務庁統計局「推計人口」、「住民基本台帳人口移動報告年報」、厚生省大臣官房統計情報部「人口動態統計」

第 4 章
 事 業 所