

第 23 表 都道府県別、業態別の商店数、従業者数、年間販売額

- 1) 商店数、従業者数は、昭和47、49、51年については各年の5月1日現在、昭和54年以降は6月1日現在の調査による。年間販売額は、昭和47、49、51年は、各年の5月1日、前1年間、昭和54年以降は6月1日前1年間の合計である。
- 2) 昭和54年以降は、飲食店の従業者数、年間販売額にバー・酒場等は含まない。
- 3) 昭和49年以降は沖縄県を含む。
- 4) 大阪府の数値については府の統計結果と若干異なる。

都道府県	商店総数	卸 売 業			小 売 業			飲 食 店		
		商店数	従業者数	年間販売額	商店数	従業者数	年間販売額	商店数	従業者数	年間販売額
昭和47年	2 238 382	259 163	3 007 647	106 780 082	1 495 510	5 141 377	28 292 696	483 709	1 893 635	3 192 839
49	2 382 627	292 155	3 289 663	173 113 132	1 548 184	5 303 378	40 299 895	542 288	2 025 595	4 711 062
51	2 570 317	340 249	3 512 973	222 315 445	1 614 067	5 579 800	56 029 077	616 001	2 260 371	5 808 526
54	2 779 090	368 608	3 672 638	274 545 131	1 673 667	5 960 432	75 564 400	736 815	1 798 193	6 876 407
昭和57年	2 988 772	428 858	4 090 919	398 536 234	1 721 465	6 369 426	93 971 191	838 449	1 964 880	8 685 774
北海道	128 871	17 569	172 895	13 664 175	66 034	309 189	5 395 272	45 268	74 813	305 910
青森県	40 800	4 484	38 087	2 058 445	24 192	88 710	1 166 051	12 124	17 858	64 639
岩手県	34 987	3 997	32 777	1 936 200	22 772	79 623	1 049 348	8 218	15 166	60 468
宮城県	52 244	8 522	83 145	8 218 610	31 067	117 530	1 636 222	12 655	25 674	113 364
秋田県	33 208	3 208	29 141	1 708 739	22 299	75 343	954 656	7 701	14 037	55 532
山形県	32 216	4 062	32 061	1 842 758	20 897	72 557	976 835	7 257	13 176	56 185
福島県	49 728	5 862	46 239	2 548 678	31 981	111 318	1 478 616	11 885	22 150	94 611
茨城県	58 475	6 912	51 383	2 980 610	37 019	129 570	1 822 188	14 544	33 314	137 921
栃木県	45 975	6 089	44 076	2 544 442	28 073	98 653	1 418 340	11 813	25 615	111 772
群馬県	46 250	6 260	49 802	2 984 406	27 654	98 669	1 421 615	12 336	26 688	113 942
埼玉県	102 017	11 993	91 151	5 231 269	62 019	235 412	3 603 925	28 005	69 273	300 360
千葉県	90 675	10 170	75 876	4 508 128	53 956	221 741	3 422 272	26 549	68 704	304 325
東京都	352 614	71 992	892 165	150 748 089	162 509	692 245	12 285 218	118 113	353 681	1 820 399
神奈川県	131 208	14 790	125 091	8 241 665	74 617	310 641	5 210 656	41 801	111 718	535 936
新潟県	61 338	8 559	77 416	4 689 967	39 520	138 721	1 877 132	13 259	28 906	140 466
富山県	30 638	4 069	35 950	2 488 459	20 015	66 376	874 127	6 554	13 037	57 072
石川県	31 777	4 854	42 220	3 036 818	18 480	64 562	947 177	8 443	17 428	82 168
福井県	22 631	3 151	25 341	1 528 850	14 079	46 373	637 640	5 401	10 078	48 599
山梨県	22 615	2 398	18 624	865 798	13 799	42 811	612 267	6 418	11 667	48 089
長野県	51 759	6 364	53 927	3 155 161	32 029	116 076	1 750 825	13 366	27 110	126 448
岐阜県	51 514	8 315	61 049	2 927 761	30 030	103 619	1 455 266	13 169	31 063	140 172
静岡県	91 983	13 151	100 871	6 688 819	53 636	194 399	2 858 171	25 196	52 322	229 897
愛知県	162 856	29 171	291 284	33 258 365	86 299	327 833	5 135 734	47 386	129 911	575 991
三重県	40 987	4 939	37 054	1 834 880	26 061	90 801	1 246 360	9 987	23 385	97 432
滋賀県	23 318	2 631	18 796	915 441	16 257	58 264	805 094	4 430	12 336	60 903
京都府	70 947	10 005	99 015	5 626 445	40 894	147 458	2 096 409	20 048	52 689	245 943
大阪府	254 851	47 686	538 384	62 763 914	125 770	460 477	7 345 165	81 395	202 644	856 479
兵庫県	129 628	15 391	131 477	8 389 821	75 383	270 795	3 929 855	38 854	94 830	394 522
奈良県	23 266	2 000	15 435	728 802	16 452	53 608	690 291	4 814	13 709	57 011
和歌山県	31 135	3 566	26 148	1 121 582	20 350	62 129	745 425	7 219	16 596	65 090
鳥取県	15 570	1 890	15 627	849 622	9 724	36 061	487 501	3 956	8 019	33 044
島根県	20 712	2 473	19 417	974 825	14 219	47 832	594 505	4 020	8 670	38 131
岡山県	45 640	5 699	50 605	3 110 101	28 330	102 097	1 434 004	11 611	24 451	99 173
広島県	72 150	11 577	105 580	8 897 394	41 503	154 303	2 241 045	19 070	39 067	165 153
山口県	42 178	5 318	40 754	2 367 076	26 691	97 557	1 262 594	10 169	19 433	76 128
徳島県	23 236	2 270	18 960	803 577	15 449	45 148	547 465	5 517	11 384	41 740
香川県	27 788	4 241	37 317	3 122 635	16 651	56 037	774 145	6 896	15 238	62 129
愛媛県	40 142	4 811	38 381	2 071 215	24 966	82 368	1 049 374	10 365	20 640	75 489
高知県	25 974	2 604	21 803	927 793	16 102	50 837	632 441	7 268	13 609	46 501
福岡県	121 109	18 360	185 769	15 279 221	68 914	268 435	3 711 199	33 835	74 499	299 802
佐賀県	21 715	2 455	19 205	920 341	14 391	49 500	607 877	4 869	10 326	39 704
長崎県	40 307	4 471	36 732	1 630 151	26 235	87 925	1 047 533	9 601	20 397	76 215
熊本県	43 414	5 136	42 033	2 225 771	28 553	102 343	1 287 001	9 725	22 091	87 522
大分県	32 576	3 499	29 066	1 487 707	20 918	73 337	899 853	8 159	15 111	59 199
宮崎県	31 709	3 656	28 716	1 344 434	19 597	69 232	831 695	8 456	14 954	53 384
鹿児島県	46 254	5 162	40 909	2 199 137	31 383	98 128	1 127 203	9 709	19 639	72 701
沖縄県	37 787	3 076	23 165	1 088 135	23 696	62 783	587 606	11 015	17 774	58 114

第 13 章  
金 融

### 第 13 章 金 融

#### 金融の概況

昭和59年5月29日の「日米円・ドル委員会」報告書と、これを受けた大蔵省の「金融の自由化及び円の国際化についての現状と展望」によって幕を落とされた我が国の金融の自由化・国際化は、世界経済の中で、年々その地位を高めつつある我が国にとって、必然的にたどるべき道であった。

また、外圧だけでなく、企業や個人の金利選好の高まりや国債の大量発行とその流動化、金融取引の拡大等国内の金融をめぐる環境の変化も潜在的な要因になっている。

その後の自由化・国際化の動きは、米国同様、当初示されたスケジュールよりも早いテンポで進んでいる。

すなわち、ユーロ円市場の拡大、業務分野規制の緩和・撤廃、CD（譲渡性預金）の小口化・短期化、MMC（市場連動型預金）の認可等、実施時期が明示されたものについては一応完了し、また、2～3年以内と約束された大口預金の金利自由化も比較的スムーズに進められそうである。しかし、小口預金金利については、我が国には郵便貯金という他国にない国営の巨大な貯蓄金融機関があるため難しい状況にある。

長期と短期の金融市場に関し、今年は、長短金利が異常に接近する傾向が目立った。その背景としては、国債の大量発行による公社債市場の飛躍的な拡大や長期市場と短期市場の自由化のテンポに違いが生じていること等があげられる。

このような状況の下で、府下の金融動向をみると、景気回復の割には、預貯金が伸び悩んだ。

これは、企業や個人の金利志向の高まりや余裕資金の運用方法が多様化し、有価証券、高金利商品等に資金が流れたためである。

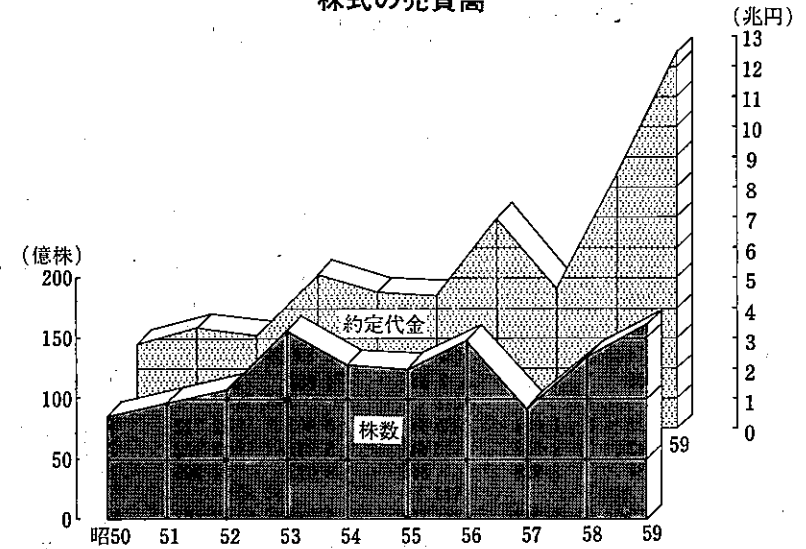
貸出金についても、全国銀行が緩やかながらも増加幅を拡大したのに対し、中小企業金融機関の伸び率が鈍化したため、景気の拡大に比して、低調な伸びとなった。

これは、大企業や優良企業で、内部資金の充実や資金調達方法の多様化が進み、銀行離れが起こったため、融資構造に変化が生じ、全国銀行が、中小企業向けの貸出比率を高めたためである。

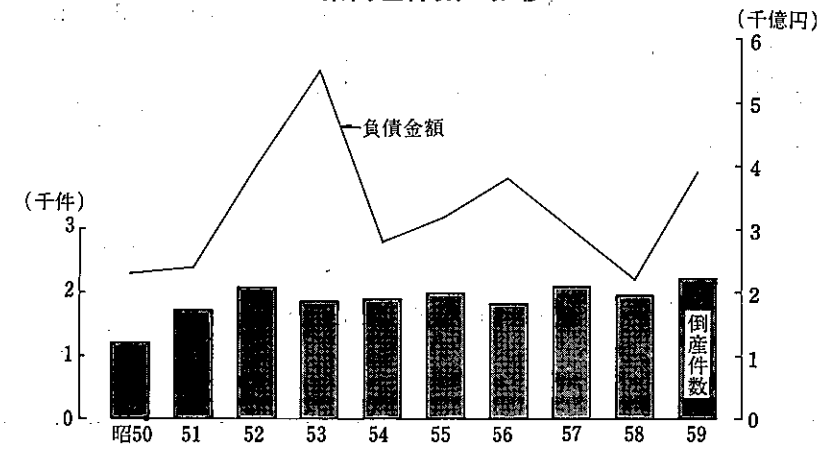
企業の倒産状況は、大型倒産が多発したため、件数の増加に比べ、負債総額は大幅に増加した。景気が回復から拡大へと移行するなかで、倒産が増加している理由としては、技術革新の急激な進展、産業構造の変化等に伴い、業種間及び企業間で格差が生じていることがあげられる。

59年の大阪株式市場は、景気回復を背景として、新2部創設や立会開始時間の10分繰り上げ等により、関西系銘柄や、大阪証券取引所単独貸借銘柄が人気を集め、前年比を20.6%も上回り、全国の証券取引所の中で最高の伸びとなった。また、全国の売買高に占める割合も、11.0%から13.1%に上昇した。

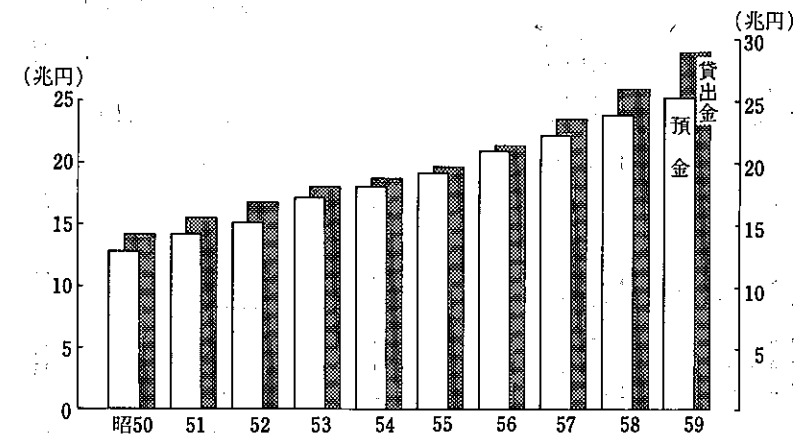
#### 株式の売買高



#### 企業倒産件数の推移



#### 大阪銀行協会社員銀行の預金貸出金 (年末現在)



第 1 表 日本銀行大阪支店主要勘定

1) 各年度末(月末)又は年度中(月中)のものである。

年度月	準備預金			貸 出			為 替			銀行券 (△印=還取超)	財 政 (△印=揚超)
	残 高	増 減(△)		残 高	増 減(△)		入 出	流 入	流 出		
	億円			億円			億円			億円	
昭和55年度	5 311	886		1 380	△ 1 403		76 162	218 017	141 855	7 891	△38 848
56	3 591	△ 1 720		516	△ 864		74 731	252 636	177 905	8 198	△39 353
57	4 239	648		1 904	1 388		66 139	246 917	180 778	8 266	△41 987
58	6 653	2 414		3 955	2 051		68 200	257 558	189 357	7 445	△39 540
昭和59年度	5 747	△ 906		1 624	△ 2 331		74 967	278 251	203 284	8 114	△41 500
59年4月	3 431	△ 3 222		1 604	△ 2 351		3 963	22 722	18 759	731	△ 1 860
5	4 573	1 142		2 052	448		6 814	22 122	15 308	△ 994	△ 1 938
6	4 339	△ 234		2 920	868		8 013	24 909	16 896	2 337	△ 5 728
7	4 358	19		2 202	△ 718		5 348	22 897	17 549	134	△ 4 597
8	3 863	△ 495		2 056	△ 146		6 159	21 653	15 494	336	△ 3 874
9	4 515	652		3 044	988		6 433	23 162	16 729	1 262	△ 3 313
10	4 070	△ 445		3 637	593		1 932	21 691	19 759	△ 631	△ 3 035
11	5 603	1 533		1 983	△ 1 654		8 876	22 870	13 994	1 360	△ 1 631
12	4 004	△ 1 599		4 347	2 364		7 423	29 171	21 748	5 351	△ 6 568
60年1月	4 405	401		4 902	555		5 121	21 760	16 639	△ 3 607	△ 6 057
2	4 803	398		3 301	△ 1 601		7 709	20 588	12 879	911	△ 2 319
3	5 747	944		1 624	△ 1 677		7 176	24 706	17 530	924	△ 580

資料 日本銀行大阪支店営業課

第 2 表 日本開発銀行大阪支店主要勘定

1) 各年度末又は月末のものである。

年度月	貸付金	貸付金		貸付受入金	貸付償還金	当座預け金
		開発資金貸付	見返承継貸付			
	百万円		百万円			
昭和55年度	854 464	853 881	583	6 438	154	2
56	915 455	915 289	166	13 275	416	1
57	971 936	971 936	0	11 910	591	2
58	1 034 234	1 034 234	0	9 310	805	2
昭和59年度	1 089 667	1 089 667	0	8 475	781	78
59年4月	1 030 624	1 030 624	0	9 710	810	8
5	1 050 894	1 050 894	0	15 610	814	2
6	1 044 426	1 044 426	0	3 290	823	3
7	1 038 501	1 038 501	0	2 190	832	1
8	1 030 175	1 030 175	0	6 130	755	1
9	1 065 276	1 065 276	0	25 770	807	188
10	1 058 359	1 058 359	0	25 240	812	2
11	1 070 092	1 070 092	0	27 105	815	1
12	1 062 292	1 062 292	0	17 925	819	2
60年1月	1 055 979	1 055 979	0	15 375	819	3
2	1 069 976	1 069 976	0	19 245	819	3
3	1 089 667	1 089 667	0	8 475	781	78

資料 日本開発銀行大阪支店経理課

第 3 表 中小企業金融公庫大阪支店主要勘定

1) 年度末(月末)又は年度中(月中)のものである。

年度月	貸付残高	うち直接貸付	貸付金	直接貸付	代理貸付	現金・預け金
昭和55年度	389 770	226 329	205 788	199 272	86 516	906 480
56	456 352	257 786	208 007	100 695	107 312	397 648
57	409 083	185 631	187 937	74 619	113 318	522 077
58	407 010	192 419	159 548	66 991	92 557	1 365 008
昭和59年度	386 621	202 607	163 310	76 909	86 401	3 074 949
59年4月	397 408	188 790	3 815	2 385	1 430	249 711
5	391 520	187 383	7 876	3 851	4 025	59 078
6	393 822	193 172	17 617	11 193	6 424	411 671
7	388 788	189 641	11 117	2 336	8 781	52 359
8	384 724	189 524	10 225	5 026	5 199	33 482
9	387 579	195 246	16 836	11 299	5 537	32 259
10	381 787	191 753	10 954	2 709	8 245	93 007
11	378 446	192 580	10 326	6 191	4 135	7 742
12	380 490	197 021	19 900	10 686	9 214	75 051
60年1月	374 193	192 957	7 796	1 193	6 603	61 928
2	371 843	194 625	11 647	6 740	4 907	36 896
3	386 621	202 607	35 201	13 300	21 901	3 074 949

資料 中小企業金融公庫大阪支店総務課

第 4 表 国民金融公庫貸付額

1) 大阪府管内各支店分をまとめたもので、各年度末(月末)又は年度中(月中)のものである。

年度月	貸付残高		貸付総額	普通貸付	うち直接扱	恩給担保貸付	その他の貸付
	普通貸付	恩給担保貸付					
	百万円		百万円				
昭和55年度	384 762	9 395	253 919	244 181	224 063	8 396	1 342
56	422 033	10 272	266 159	255 564	231 554	9 167	1 428
57	456 564	10 864	282 700	271 888	245 403	9 041	1 771
58	471 860	10 962	274 449	263 760	234 320	8 819	1 870
昭和59年度	491 986	10 111	292 408	282 452	251 870	8 014	1 942
59年4月	470 213	10 562	15 412	14 212	13 328	956	244
5	466 091	10 854	19 812	19 380	17 808	371	61
6	468 591	10 871	25 199	24 451	21 349	748	-
7	468 827	10 441	22 696	21 709	19 546	987	-
8	468 470	10 706	20 950	20 611	18 449	339	-
9	468 669	10 699	21 529	20 794	18 201	735	-
10	468 940	10 163	22 654	21 772	19 879	882	-
11	478 687	10 324	34 394	34 152	31 895	224	18
12	500 343	9 767	51 549	49 848	45 033	1 547	154
60年1月	490 422	10 026	8 599	8 195	6 532	340	64
2	489 012	10 201	17 151	16 380	14 641	217	554
3	491 986	10 111	32 447	30 943	25 208	662	842

資料 国民金融公庫大阪支店総括室

第 5 表

日本銀行大阪支店

年度月	財政資金 対民間 収支戻	一 般 会 計									
		総 額	租 税	専売公社	税外収入	社会保障	防 衛	公 事 業 費	交 付 金	義 務 教 育 費	
昭和55年度	百万円 △3 885 458	百万円 △1 960 376	△3 166 959	△ 72 283	△29 096	441 903	18 783	161 262	272 810	164 309	
56	△3 935 685	△2 362 366	△3 612 023	△ 75 655	△25 497	462 925	20 514	163 435	272 303	180 651	
57	△4 294 056	△2 471 143	△3 771 240	△ 76 869	△26 729	505 328	20 475	174 604	264 360	189 698	
58	△3 995 197	△2 655 037	△3 950 573	△107 702	△21 824	532 243	21 305	195 149	235 474	189 634	
昭和59年度	△4 263 366	△2 954 416	△4 214 695	△101 297	△20 338	544 778	21 017	166 038	206 157	199 429	
59年4月	△ 185 979	△ 114 198	△ 302 439	△ 7 745	△ 5 471	56 189	5 844	41 493	45 062	10 606	
5	△ 205 162	△ 162 864	△ 238 266	△ 10 147	△ 1 274	54 416	845	4 730	1 402	14 049	
6	△ 595 794	△ 537 917	△ 645 532	△ 9 431	△ 1 346	50 282	941	1 624	22 230	25 356	
7	△ 465 033	△ 267 522	△ 371 517	△ 10 262	△ 1 126	54 543	2 084	5 525	22 169	9 719	
8	△ 399 663	△ 332 274	△ 391 550	△ 7 729	△ 982	31 923	1 010	4 129	2 257	16 878	
9	△ 341 740	△ 148 649	△ 230 291	△ 9 559	△ 1 062	40 954	958	5 826	14 938	16 875	
10	△ 308 131	△ 105 105	△ 200 308	△ 7 014	△ 1 267	50 171	1 310	5 218	23 180	9 922	
11	△ 173 953	△ 153 207	△ 219 056	△ 8 228	△ 1 247	33 065	899	5 211	11 310	10 103	
12	△ 676 826	△ 478 605	△ 627 587	△ 15 689	△ 1 423	47 570	3 219	14 119	31 189	34 278	
60年1月	△ 605 895	△ 402 547	△ 454 153	1 391	△ 1 612	21 913	1 102	4 331	△ 337	10 542	
2	△ 243 807	△ 181 930	△ 234 732	△ 9 961	△ 1 207	32 969	1 172	5 317	△ 439	10 309	
3	△ 61 383	△ 69 598	△ 299 264	△ 6 923	△ 2 321	70 783	1 633	68 515	33 196	30 792	

資料 日本銀行大阪支店国庫課「管内財政資金対民間収支内訳」

第 6 表

大阪銀行協会社

1) 国内に本店を有する銀行の大阪府下における本店並びに支店に関するもの

年 月	銀 行 店 舗 数	預 金									借入金	
		総 額	当座預金	普通預金	通知預金	納税準備預金	定期預金	定期積立	自 由 円 金	その他の預金		
昭和55年	店 億円	690	191 056	17 271	22 103	23 138	144	122 381	150	24	5 845	2 694
56	697	209 347	16 843	24 369	25 361	157	134 896	353	25	7 323	1 412	
57	705	221 862	17 324	25 437	25 797	164	144 223	250	64	8 603	3 332	
58	712	239 264	17 759	26 197	23 520	139	159 722	315	55	11 375	4 123	
昭和59年	715	252 831	18 598	28 487	24 580	154	166 290	435	65	14 053	4 055	
1月	711	234 749	18 501	25 911	19 722	136	157 842	336	61	12 058	3 838	
2	712	235 841	17 384	26 311	20 118	145	158 069	360	60	13 222	1 559	
3	711	248 671	21 255	29 117	24 722	188	157 212	361	88	15 553	3 627	
4	711	242 324	22 896	28 546	21 916	173	157 523	367	63	10 660	1 226	
5	711	246 734	20 613	29 889	20 980	141	157 057	380	82	17 421	1 728	
6	711	243 744	18 291	28 742	22 960	141	159 690	377	65	13 304	2 614	
7	711	243 130	17 615	27 199	20 265	141	162 622	375	64	14 681	1 854	
8	711	242 103	17 519	27 298	19 534	132	162 921	391	66	14 074	1 675	
9	712	252 424	22 204	28 744	24 032	151	163 330	413	59	13 315	2 591	
10	712	240 137	17 345	26 916	19 450	165	163 063	428	69	12 516	3 198	
11	713	252 587	20 046	28 958	21 978	140	163 180	432	63	17 614	1 648	
12	715	252 831	18 598	28 487	24 580	154	166 290	435	65	14 053	4 055	

資料 大阪銀行協会「社員銀行月報」

財政資金対民間収支

その他	特 別 会 計 等										
	食糧管理	保 険	国有鉄道	電電公社	治 水	道路整備	郵便局関係	資 金 部	金融公庫	その他 (含む公債)	調整事項
248 531	△143 198	△1 171 909	62 671	△205 032	54 432	141 200	△429 901	58 871	111 592	△479 238	79 564
250 981	△158 686	△1 360 054	58 543	△218 396	58 905	151 750	△ 73 885	45 730	146 054	△308 764	116 384
249 230	△140 938	△1 175 839	55 649	△240 461	55 746	134 301	△110 411	7 695	151 216	△345 901	86 030
251 257	△145 512	△1 562 425	49 428	△233 778	64 225	139 734	27 770	△ 1 937	76 352	579 586	...
244 495	△142 728	△1 627 292	△ 6 453	△242 146	60 018	131 272	115 030	△33 615	61 591	581 268	77 772
42 263	△ 10 114	△ 117 546	22 642	△ 7 998	16 411	30 059	10 570	43	△ 4 046	29 609	678
11 381	△ 12 195	△ 202 112	9 947	△ 28 564	4 318	3 271	62 394	115 348	△ 4 133	77 928	11 443
17 959	△ 12 638	△ 118 102	11 060	△ 10 785	1 912	3 267	△ 8 359	117	16 095	43 654	△ 7 766
21 343	△ 11 483	△ 110 726	△11 516	△ 28 732	2 205	5 802	△ 34 537	301	△ 1 748	35 956	1 340
11 790	△ 10 873	△ 115 891	△12 544	△ 26 356	4 812	6 526	19 869	△ 3 356	△ 873	70 794	12 353
12 712	△ 11 348	△ 182 181	△ 8 169	△ 24 568	△1 082	1 012	63 487	△91 358	18 425	29 510	10 997
13 683	△ 12 280	△ 116 582	△12 604	△ 23 812	5 624	8 948	△ 11 466	349	△ 4 889	23 160	△ 2 283
14 736	△ 13 167	△ 116 352	△ 5 125	△ 21 908	4 170	8 772	30 942	952	1 208	73 156	22 040
35 719	△ 14 565	△ 205 347	12 162	△ 5 170	3 814	11 012	△ 20 262	437	22 011	61 184	1 985
14 276	△ 9 823	△ 107 197	△ 3 235	△ 24 395	2 433	4 332	△ 71 235	40	△ 7 555	34 008	977
14 642	△ 11 280	△ 116 497	△ 4 070	△ 21 699	4 563	6 511	14 620	△ 2 015	3 342	69 117	13 103
33 991	△ 12 962	△ 118 759	△ 5 001	△ 18 159	10 838	41 760	59 007	△54 473	23 754	33 192	12 905

員 銀 行 諸 勘 定

で、日本銀行、日本輸出入銀行、日本開発銀行、相互銀行及び外国銀行を除く。

コールマネー	貸 出 金					コールローン	有価証券	現 金	預 け 金
	総 額	手形貸付	証書貸付	当座貸越	割引手形				
6 282	196 820	75 314	63 698	2 526	55 282	601	11 031	18 650	3 829
7 123	213 896	83 814	71 536	3 213	55 333	1 454	11 784	17 372	3 450
5 793	235 383	98 374	76 983	3 520	56 506	818	12 246	16 526	3 466
4 021	260 002	117 804	80 854	5 047	56 190	939	13 629	16 773	3 736
4 660	289 503	138 114	87 470	7 706	56 113	361	14 419	17 712	3 779
3 449	259 522	117 747	81 097	5 313	55 264	525	13 504	17 311	3 095
4 047	260 999	119 324	81 030	5 379	55 163	1 125	13 640	16 035	3 925
8 228	262 523	118 960	82 415	5 670	55 376	745	13 813	24 140	6 073
3 601	264 095	118 954	82 960	5 648	56 443	317	13 913	20 090	3 201
4 319	263 528	120 808	82 539	6 091	53 995	1 282	14 163	21 678	4 193
4 553	268 437	124 582	83 436	6 570	53 746	1 207	13 768	17 365	4 084
4 146	271 350	127 145	83 813	6 428	53 872	548	13 829	16 937	3 663
3 453	273 672	128 993	84 338	6 431	53 810	861	13 852	17 015	3 729
4 246	277 065	127 744	85 527	6 621	57 072	1 051	14 092	26 598	4 447
3 181	274 730	128 352	85 316	7 137	53 822	311	14 096	15 835	3 691
4 226	279 596	131 224	86 444	7 446	54 378	1 136	14 231	22 066	5 158
4 660	289 503	138 114	87 470	7 706	56 113	361	14 419	17 712	3 779

業 種 別 銀 行

1) 府下に所在する都市銀行、地方銀行、長期信用銀行及び信託銀行のものである。

業 種	昭和 56 年	昭 和 57 年		昭 和 58 年		昭 和 59 年		昭和 60 年	
	9 月 末	3 月 末	9 月 末	3 月 末	9 月 末	3 月 末	9 月 末	3 月 末	
	百万円								
総 額	20 400 315	21 396 604	22 416 864	23 567 018	24 551 817	25 700 260	27 102 779	28 567 405	
設備資金	4 434 152	4 598 011	4 823 178	4 955 333	5 078 912	5 189 180	5 335 315	5 586 134	
農 業	8 782	9 481	9 833	11 186	11 031	12 091	12 659	15 743	
設備資金	3 234	3 403	3 844	4 577	4 219	4 970	4 711	6 101	
林 業	3 789	3 658	4 107	4 021	4 369	4 535	4 893	4 754	
設備資金	198	269	244	213	191	208	516	294	
漁 業	9 890	10 224	9 889	10 370	10 854	10 104	10 794	10 397	
水産養殖業	1 560	1 429	1 266	1 663	1 887	2 245	2 668	2 931	
鉱 業	15 011	15 188	14 541	15 483	15 150	13 874	14 650	15 879	
設備資金	3 060	2 962	2 933	3 119	3 110	2 922	2 886	3 435	
建 設 業	1 168 000	1 245 843	1 218 988	1 292 313	1 306 219	1 340 971	1 437 110	1 531 133	
設備資金	50 630	52 999	53 180	54 109	54 461	60 672	63 685	68 791	
製 造 業	7 215 891	7 375 198	7 682 193	7 943 524	8 180 198	8 420 015	8 772 721	9 208 110	
設備資金	1 141 895	1 151 520	1 167 690	1 156 186	1 145 643	1 126 044	1 122 461	1 145 857	
食 料 品	233 791	249 503	273 011	280 764	299 820	325 184	343 756	360 161	
設備資金	30 414	33 294	34 003	34 641	35 190	38 652	40 476	41 272	
織 維 品	1 476 674	1 471 940	1 563 386	1 565 249	1 627 081	1 626 532	1 656 693	1 678 323	
設備資金	177 088	178 845	183 834	179 941	174 495	160 726	149 751	148 576	
木 材 品	188 561	188 759	157 582	154 877	157 368	146 316	152 439	153 993	
設備資金	10 197	9 974	9 940	10 408	10 258	9 544	9 534	10 433	
パルプ紙	195 803	195 206	203 680	204 617	216 276	226 579	231 725	242 451	
紙加工品	34 061	32 601	31 281	30 782	29 850	28 468	27 881	31 253	
出版印刷	142 724	149 589	153 008	160 533	168 594	177 981	192 771	206 372	
同 関 連	19 490	19 378	21 076	20 663	21 846	24 322	27 291	30 369	
化 学	1 107 588	1 115 885	1 119 938	1 161 978	1 182 475	1 184 520	1 244 252	1 289 241	
設備資金	179 003	178 368	182 977	181 572	178 368	169 262	167 302	163 436	
石 油 精 製	38 100	36 366	33 501	25 736	21 264	18 763	14 517	15 689	
設備資金	4 818	5 153	5 242	5 084	4 389	4 717	4 496	4 212	
窯業土石	178 949	179 855	187 549	178 898	179 555	187 247	202 045	207 587	
製 品	45 174	47 461	47 063	39 661	38 343	38 952	38 216	40 501	

資 料 日本銀行調査統計局「都道府県別業種別全国銀行貸出残高調査」

貸 出 残 高

業 種	昭和 56 年	昭 和 57 年		昭 和 58 年		昭 和 59 年		昭和 60 年	
	9 月 末	3 月 末	9 月 末	3 月 末	9 月 末	3 月 末	9 月 末	3 月 末	
	百万円								
鉄 鋼	831 230	843 539	878 454	984 542	1 047 086	1 083 185	1 051 075	1 124 424	
設備資金	289 124	289 077	288 598	293 026	298 877	300 649	290 505	294 142	
非鉄金属	370 632	392 893	435 785	440 259	412 660	423 452	436 515	446 550	
設備資金	46 899	46 387	44 720	42 314	38 892	35 562	32 659	34 270	
金属製品	350 598	366 292	385 630	392 020	409 030	438 565	480 558	505 533	
設備資金	38 220	39 100	40 774	39 696	43 466	42 901	45 345	50 691	
一 般	810 971	837 827	881 105	892 890	916 695	959 975	999 641	1 077 484	
機械器具	82 899	88 946	89 284	92 661	91 410	91 746	98 494	99 738	
電 気	243 107	256 599	274 161	291 471	302 220	316 472	356 962	398 586	
機械器具	38 138	38 692	38 598	38 632	38 125	41 805	49 720	53 731	
輸 送 用	477 144	505 933	519 471	564 549	580 961	613 542	664 703	697 900	
機械器具	39 225	37 240	41 162	41 867	38 371	36 290	34 178	35 483	
精 密	48 235	50 272	68 829	68 706	69 469	68 423	81 946	90 164	
機械器具	3 910	4 566	5 766	4 417	4 464	5 474	7 632	8 070	
そ の 他	521 777	534 737	547 107	576 437	589 586	623 195	663 038	713 588	
設備資金	103 236	102 438	103 371	100 822	99 283	96 953	98 960	99 658	
卸 売 業	6 295 516	6 518 072	6 812 124	6 971 119	7 183 760	7 308 987	7 574 732	7 781 917	
小 売 業	504 481	520 191	533 630	544 970	545 847	547 728	563 048	615 062	
金 融	508 648	565 949	740 575	887 631	1 088 260	1 314 915	1 550 349	1 743 916	
保 險 業	9 726	10 022	11 781	12 021	13 484	12 063	13 664	14 827	
不 動 産 業	1 167 894	1 259 297	1 366 218	1 513 617	1 601 583	1 733 431	1 890 318	2 012 567	
設備資金	253 174	269 033	285 022	307 697	323 377	357 747	391 963	441 923	
運 輸 通 信 業	608 011	614 035	652 234	662 771	719 670	759 328	817 319	843 966	
設備資金	233 726	238 036	249 318	249 795	251 899	268 779	268 769	279 430	
電 気・ガ 斯	640 656	685 877	752 492	801 237	849 410	836 958	878 431	890 342	
水 道・熱	432 765	449 726	502 211	557 166	609 386	600 541	619 908	624 808	
供 給 業									
サ ー ビ ス 業	1 013 380	1 123 511	1 219 167	1 368 835	1 503 948	1 730 555	1 951 825	2 132 706	
設備資金	452 776	472 680	496 106	518 160	547 841	578 147	624 843	662 279	
地 方	43 594	149 987	62 008	156 317	102 749	147 883	74 640	168 769	
公 共 団 体	7 624	9 824	11 309	10 908	11 279	13 090	15 327	15 509	
そ の 他	1 701 257	1 820 283	1 872 447	1 928 592	1 974 570	2 066 569	2 112 289	2 207 147	
設備資金	1 339 298	1 415 917	1 504 648	1 534 751	1 566 258	1 613 985	1 640 829	1 704 858	

第 8 表

都市別の金融機関預金・貸出状況

1) 各年度末現在である。ア) 年度計は四捨五入の関係で市部・郡部の計とは合わない。

区 分	全 国 銀 行			ア) 相 互 銀 行			信 用 金 庫		
	本店数	預 金	貸 出 金	本店数	資 本 量	融 資 量	本店数	預 金	貸 出 金
	店 百万円								
昭和55年度	690	20 142 064	20 281 369	331	3 236 420	2 924 993	365	2 404 574	1 999 756
56	697	22 086 415	22 244 798	340	3 542 569	3 229 192	375	2 633 203	2 130 991
57	706	23 609 026	24 565 539	351	3 722 475	3 544 524	391	2 820 470	2 291 450
58	711	25 156 986	27 027 689	364	4 017 784	3 806 313	403	2 956 728	2 438 131
昭和59年度	717	26 790 190	29 717 425	377	4 356 285	4 087 533	417	3 189 758	2 635 484
市 部 計	704	26 613 701	29 637 040	367	4 299 518	4 064 585	414	3 166 704	2 618 927
郡 部 計	13	176 489	80 385	10	56 761	22 943	3	23 054	16 557
大 阪 市	395	19 840 420	25 915 498	179	2 779 056	3 027 984	216	1 780 333	1 555 538
堺 市	52	1 031 918	614 924	31	235 565	184 671	24	148 022	108 753
岸 和 田 市	11	234 510	175 963	6	75 564	69 930	8	55 224	45 006
豊 中 市	28	512 276	228 785	11	85 372	45 363	16	118 207	79 627
池 田 市	9	202 669	107 169	4	24 336	10 163	3	18 300	13 018
吹 田 市	18	366 008	166 725	10	76 273	46 111	7	65 086	51 687
泉 大 津 市	5	114 905	95 434	-	-	-	3	16 275	15 671
高 槻 市	16	313 407	149 658	10	84 415	46 419	12	77 052	57 571
貝 塚 市	6	100 849	58 790	2	6 487	4 567	2	28 875	27 043
守 口 市	7	232 860	148 156	7	45 878	38 829	9	63 182	49 279
枚 方 市	16	311 556	145 493	11	83 863	54 522	12	68 912	50 357
茨 木 市	13	308 802	135 859	8	52 806	36 109	8	54 549	48 293
八 尾 市	11	287 407	150 730	11	90 389	68 090	11	90 348	71 069
泉 佐 野 市	8	153 791	95 578	5	37 918	23 639	2	13 414	13 572
富 田 林 市	4	115 007	41 173	4	32 685	12 754	-	-	-
寝 屋 川 市	16	311 110	160 121	8	59 680	45 170	6	39 759	31 840
河 内 長 野 市	7	126 016	52 543	2	11 214	7 269	1	7 413	5 326
松 原 市	4	139 876	75 379	6	61 621	43 778	3	37 227	29 926
大 東 市	5	111 588	45 142	3	34 762	22 851	4	26 094	19 353
和 泉 市	6	151 280	75 688	-	-	-	3	16 679	10 853
箕 面 市	9	151 483	60 588	1	7 877	3 437	3	18 308	11 905
柏 原 市	1	27 255	11 712	4	33 183	21 585	3	35 063	21 681
羽 曳 野 市	4	72 595	40 782	4	28 201	13 664	3	24 783	16 509
門 真 市	5	196 860	121 439	5	37 086	23 022	6	32 883	24 740
摂 津 市	3	24 222	13 271	4	30 582	16 995	6	48 092	33 580
高 石 市	4	77 846	45 812	5	31 936	19 358	4	12 905	7 272
藤 井 寺 市	6	154 400	63 470	2	28 499	19 300	1	5 631	3 419
東 大 阪 市	27	848 932	594 122	18	176 714	134 841	32	236 816	202 151
泉 南 市	4	56 953	30 026	2	9 007	2 812	2	6 570	2 628
四 条 畷 市	1	16 263	6 257	2	19 245	12 523	3	14 977	7 763
交 野 市	3	20 637	10 753	2	19 259	8 791	1	5 725	3 497

資料 大阪銀行協会

第 9 表

中小金融機関の預金・貸出額

1) 府下に所在する各店舗の計数をまとめたもので、各年度末現在の額である。  
2) 農業協同組合の貸出額には別引手形を含む。

年 度	商工組合	農 林	相互銀行	信用組合	労働金庫	信用金庫	農 業 協同組合	
	中央金庫	中央金庫						
	億円							
昭和55年度	預金	1 392	5 059	32 365	11 617	1 529	24 046	11 649
	貸出	5 854	6 225	29 250	9 704	950	19 998	3 015
56	預金	1 415	6 669	35 417	12 731	1 757	26 332	12 743
	貸出	6 381	6 956	32 289	10 366	1 019	21 310	3 009
57	預金	1 589	7 524	37 226	14 069	1 936	28 205	13 528
	貸出	7 036	7 832	35 446	11 327	1 086	22 914	2 931
58	預金	1 790	7 510	40 190	15 314	2 121	29 567	14 314
	貸出	7 766	8 429	38 069	12 397	1 172	24 381	2 895
昭和59年度	預金	1 926	8 020	43 561	16 427	2 324	31 900	15 339
	貸出	8 639	8 728	40 874	13 208	1 366	26 357	2 804

資料 近畿財務局経済調査課、労働部労働福祉課、農林部農政課、商工部金融課

第 10 表

郵便貯金の現在高

1) 大阪府管内における各年度末又は月末現在高である。  
ア) 記録不能金を含む。イ) 増増金付定期貯金及び定期貯金を含む。

年 度	ア) 総 額		通 常 貯 金		積 立 貯 金		住 宅 積 立 貯 金		イ) 定 額 貯 金			
	口座数	金 額	口座数	金 額	口座数	金 額	口座数	金 額	貯 金 証 書 数	金 額		
	千件 百万円											
昭和55年度	19 471	4 765 837	5 729	447 457	716	57 205	9	2 546	12 997	4 218 992		
	56	22 237	5 339 071	5 725	465 992	749	66 128	6	1 947	14 816	4 732 388	
	57	24 282	5 973 078	5 836	497 041	765	67 346	4	1 372	16 486	5 352 037	
	58	25 915	6 549 899	5 961	529 299	771	71 569	3	1 013	17 468	5 773 663	
昭和59年度	27 186	7 051 244	6 719	620 411	764	72 515	2	712	18 211	6 122 427		
	59年 4 月	25 855	6 587 862	5 837	531 204	770	70 571	3	896	17 510	5 805 903	
		5	25 959	6 625 230	5 850	526 442	769	69 298	3	876	17 573	5 842 717
		6	26 123	6 674 787	5 864	530 570	769	68 984	3	865	17 683	5 882 331
	7	26 298	6 723 780	5 876	537 491	767	69 071	3	853	17 819	5 919 303	
		8	26 453	6 772 075	5 883	538 193	766	79 553	3	846	17 936	5 958 872
		9	26 303	6 791 737	6 110	616 651	764	71 683	3	832	17 542	5 895 384
		10	26 321	6 811 113	6 053	595 230	765	71 830	3	822	17 594	5 931 296
		11	26 390	6 839 646	6 048	596 177	764	71 233	3	806	17 649	5 957 816
		12	26 712	6 929 330	6 059	612 697	763	72 153	3	798	17 898	6 017 514
	60年 1 月	27 051	6 969 129	6 100	612 301	765	72 531	2	777	18 135	6 050 307	
		2	27 142	6 993 560	6 109	609 963	765	72 987	2	762	18 193	6 073 890
3		27 186	7 051 244	6 719	620 411	764	72 515	2	712	18 211	6 122 427	

資料 大阪地方貯金局「事業概況」

第 11 表

手形交換高及び不渡手形

1) 各年月中のものである。2) 取引停止処分は不渡届出に基づく取引停止処分数、不渡手形は交換日における月中合計。

Table with columns for Year/Month, Exchange High (Handwritten), Non-delivery, and Stop Settlement (National/Local). Rows include昭和55-59 years and monthly data for 1959.

資料 日本銀行調査統計局「経済統計年報」

第 12 表

業種別の手形取引停止処分件数

1) 資本金100万円以上の法人に関するものである。

Table showing stop settlement cases by industry for years 1955-1959. Includes categories like Manufacturing, Construction, and Retail.

資料 東京銀行協会調査部「手形交換統計年報」

第 13 表

業種別の企業倒産状況

1) 負債金額1,000万円以上のもので、内整理その他を含む。

Table showing bankruptcy status by industry for years 1955-1959. Columns include Industry, Year, Number of Cases, and Total Debt.

資料 帝国データバンク大阪支社

第 14 表

株式売買高と株価指数

1) 各年月中のものである。2) 売買高は市場で契約された数量で片方計算、約定代金は売買高に約定値段を乗じたものの合計である。なお売買高、約定代金とも立会場内と立会場外の合計。

Table showing stock trading volume and price index for years 1955-1959. Includes columns for Buy/Sell Volume, Settlement Amount, and Price Index.

資料 大阪証券取引所「統計年報」

第 15 表

簡易生命保険の

1) 大阪府下における各年度中のものである。

年 度	新 契 約				年 度 末 現 在			受 入	
	件 数	保 険 料	保 険 金 額	一 件 平 均 保 険 金 額	件 数	保 険 金 額	一 件 平 均 保 険 金 額	総 額	
								口 数	金 額
昭和 55 年度	318 666	3 235 974	677 343	2 125	3 373	3 826 068	1 134	19 546	219 474
56	309 921	3 095 315	656 538	2 118	3 381	4 203 491	1 243	19 646	240 443
57	312 084	2 943 641	632 894	2 028	3 406	4 557 386	1 338	19 748	256 914
58	313 736	2 986 703	686 382	2 188	3 416	4 919 256	1 440	19 726	272 595
昭和 59 年度	362 966	3 460 094	846 082	2 331	3 467	5 401 010	1 558	19 727	299 337

資 料 近畿郵政局「近畿郵政局統計年報」

第 16 表

債券の種類別売買高

年 月	総 額		売 買 高 内 訳										転換社債
	売 買 高	約定代金	国 債	地方債	政 府 保 証 債	利 付 電 債	割 引 電 債	そ の 他 特 殊 債	金 融 債	社 債	円 貨 建 外 国 債	百万円	
昭和 55 年	290 464	251 395	257 110	285	285	12 772	11 616	285	1 425	6 270	416	219 208	
56	560 388	509 348	524 706	285	285	14 944	12 311	285	1 425	6 033	114	341 219	
57	929 310	904 160	893 211	285	285	14 859	13 424	285	1 425	5 413	122	274 005	
58	1 393 977	1 384 662	1 359 205	286	286	14 035	12 980	286	1 430	5 400	68	575 675	
昭和 59 年	1 984 980	2 012 142	1 954 546	287	287	12 536	10 787	287	1 435	4 734	81	973 191	
1 月	150 240	150 961	147 770	22	22	1 013	858	22	110	418	4	114 573	
2	138 551	139 363	135 852	24	24	1 104	936	24	120	456	10	47 328	
3	241 357	245 113	238 578	25	25	1 138	975	25	125	450	15	83 454	
4	195 993	199 284	193 505	23	23	1 013	897	23	115	391	2	92 386	
5	175 299	176 637	172 728	24	24	1 056	912	24	120	408	2	37 269	
6	111 449	111 729	108 823	25	25	1 095	925	25	125	400	5	47 493	
7	104 359	104 134	101 754	25	25	1 075	925	25	125	400	5	36 548	
8	136 910	136 976	134 204	26	26	1 118	962	26	130	416	1	55 204	
9	159 569	160 856	157 296	22	22	941	815	22	110	330	10	125 471	
10	236 757	240 818	234 196	25	25	1 050	925	25	125	375	10	172 141	
11	143 043	147 286	140 710	23	23	971	829	23	115	345	3	80 334	
12	191 449	198 980	189 123	23	23	962	828	23	115	345	7	80 984	

資 料 大阪証券取引所「統計年報」

契約高及び受払高

年 度	入				払 出					
	保 険 歳 入 金		保 険 貸 出 金		総 額		保 険 歳 出 金		保 険 貸 出 金	
	口 数	金 額	口 数	金 額	口 数	金 額	口 数	金 額	口 数	金 額
昭和 55 年度	19 328	210 689	218	8 785	557	136 407	351	109 050	206	27 357
56	19 416	228 729	230	11 714	581	142 423	360	113 240	221	29 183
57	19 505	242 388	243	14 526	594	155 222	373	124 458	221	30 764
58	19 479	256 512	247	16 083	630	186 700	400	152 597	230	34 103
昭和 59 年度	19 478	280 733	249	18 604	645	223 911	424	189 222	221	34 689

第 17 表 郵便為替受払高

1) 大阪府下における各年度中のものである。

年 度	内 国 為 替				外 国 為 替				内 国 定 額 小 為 替			
	振 出 高		払 渡 高		振 出 高		払 渡 高		振 出 高		払 渡 高	
	口 数	金 額	口 数	金 額	口 数	金 額	口 数	金 額	口 数	金 額	口 数	金 額
昭和 55 年度	556 585	33 127	598 352	31 647	13 817	820	2 152	66	803 415	534	589 986	431
56	544 493	32 081	579 462	31 959	14 638	845	2 083	65	926 625	600	665 485	482
57	578 536	36 215	629 582	36 233	14 613	859	1 958	77	1 197 846	735	834 640	587
58	611 093	38 498	662 904	39 392	15 038	959	2 110	72	1 486 528	772	1 058 771	625
昭和 59 年度	553 653	38 796	550 859	38 270	15 542	985	2 236	75	1 771 144	902	1 167 441	686

資 料 近畿郵政局「近畿郵政局統計年報」

第 18 表 郵便年金受払高

1) 年金歳入金及び年金歳出金の口数には年金預り金、年金貸付金の受払口数を含む。

年 度	受 入				払 出			
	総 額		う ち 年 金 歳 入 金		総 額		う ち 年 金 歳 出 金	
	口 数	金 額	口 数	金 額	口 数	金 額	口 数	金 額
昭和 55 年度	443	780	443	766	4 637	75 305	4 637	75 305
56	16 776	3 003 270	16 776	387 856	4 343	557 458	4 343	557 413
57	39 854	4 385 286	39 854	3 437 139	987	297 338	987	280 777
58	57 608	5 921 961	57 608	4 561 664	1 098	343 082	1 098	298 671
昭和 59 年度	87 368	7 593 963	87 368	5 575 047	1 348	578 822	1 348	502 261

資 料 近畿郵政局貯金部



第 19 表 生命保険の契約状況

1) 生命保険協会に加入する民間23社の府下における契約状況をまとめたもので、外国に本社を置く保険会社は除く。  
ア) 個人保険の件数と団体保険の被保険者数を加えたものである。イ) 金額を被保険者数で除したものである。

Table with columns for Year (昭和55-59), Total (件数, 金額), Individual Insurance (件数, 金額, 平均保険金), and Corporate Insurance (件数, 被保険者数, 金額, 平均保険金). Rows include 昭和55年度, 56, 57, 58, and 昭和59年度.

資料 生命保険協会「生命保険事業概況」

第 20 表 損害保険の契約状況

(1) 火災保険

1) 全損害保険会社(外国保険会社を除く)の取り扱った火災保険契約のうち、大阪府内の契約分を集計したものである。なお、各種月掛保険、簡易火災保険及び長期総合保険契約は除く。

Table with columns for Year (昭和54-58), New Contracts (件数, 金額, 料), and Paid Insurance (件数, 金額). Rows include 昭和54年度, 55, 56, 57, and 昭和58年度.

資料 損害保険料率算定会「火災保険統計」

(2) 自動車保険

1) 自動車保険料率算定会会員全損害保険会社(外国保険会社を含む)の取り扱った火災保険契約のうち、大阪府内契約分を集計したものである。ア) 延台数である。

Table with columns for Year (昭和55-59), New Contracts (件数, 料, 人数, 金額), and Paid Insurance (台数, 料, 件数, 金額). Rows include 昭和55年度, 56, 57, 58, and 昭和59年度.

資料 自動車保険料率算定会「自動車損害賠償責任保険統計」「自動車保険統計」

第 21 表 大阪府の資金融資・貸付状況

ア) 59年度に体系・名称改正を行った。

Table with columns for Region (区), Fiscal Year (昭和55-59), Number of Cases (件数), and Amount (金額). Rows include various categories like 中小企業高度化資金, 中小企業設備近代化資金, etc.

資料 大阪府商工部金融課、指導課、国際交流課、工業課、民生部社会課、児童課、農林部農政課、建築部住宅政策課

第 22 表 大阪府中小企業信用保証協会保証件数・金額

Table with columns for Year (昭和55-59), Guarantee Applications (保証申込), Guarantee Commitments (保証承諾), Current High (保証現在高), and Repayment (代位弁済). Rows include 昭和55年度, 56, 57, 58, and 昭和59年度.

資料 大阪府中小企業信用保証協会

第 23 表 大阪市信用保証協会保証件数・金額

1) 大阪市特別融資分を含む。

Table with columns for Year (昭和55-59), Guarantee Applications (保証申込), Guarantee Commitments (保証承諾), Current High (保証現在高), and Repayment (代位弁済). Rows include 昭和55年度, 56, 57, 58, and 昭和59年度.

資料 大阪市信用保証協会

第 24 表 都道府県別の金融機関数及び預貯金残高

1) 各年度末現在。

都道府県	金 融 機 関 店 舗 数					預 貯 金 残 高				
	全国銀行	相互銀行	信用金庫	信用組合	郵便局	全国銀行	相互銀行	信用金庫	信用組合	郵便局
	店					億円				
昭和55年度	8 788	3 861	5 670	2 575	22 382	1 577 979	272 472	342 824	87 609	619 498
56	9 058	3 973	5 891	2 619	22 510	1 749 154	301 124	378 153	96 634	695 628
57	9 392	4 096	6 246	2 682	22 616	1 865 349	324 837	407 459	105 256	780 978
58	9 673	4 227	6 509	2 750	22 763	2 012 776	348 371	434 097	113 114	862 932
昭和59年度	10 189	4 213	6 859	2 797	23 587	2 205 317	358 285	469 397	120 954	940 421
北海道	315	163	504	157	1 555	52 272	12 296	24 860	4 892	...
青森県	194	8	98	41	352	15 162	543	4 147	1 479	...
岩手県	131	54	81	11	433	10 609	3 588	3 180	289	...
宮城県	158	129	80	42	423	23 308	8 474	3 403	1 261	...
秋田県	145	52	56	29	398	11 752	2 844	1 562	593	...
山形県	125	105	46	34	396	10 175	5 294	1 809	1 244	...
福島県	130	113	108	70	552	15 023	6 372	5 650	2 236	...
茨城県	191	68	73	66	501	31 131	5 831	6 045	4 282	...
栃木県	127	56	79	44	345	22 429	5 199	4 638	1 325	...
群馬県	140	38	138	79	340	23 989	4 256	8 934	3 445	...
埼玉県	368	67	213	39	574	71 792	6 864	18 566	1 494	...
千葉県	374	117	212	70	636	56 204	10 550	12 883	3 232	...
東京都	1 378	281	811	390	1 333	767 461	46 636	86 498	23 411	...
神奈川県	497	87	299	85	656	97 711	6 767	25 429	4 099	...
新潟県	228	112	102	124	684	25 965	7 872	5 502	5 229	...
富山県	133	55	107	27	291	17 570	3 836	5 301	726	...
石川県	156	63	139	26	334	17 464	2 358	6 510	672	...
福井県	122	43	96	14	250	12 548	2 082	4 530	396	...
山梨県	65	1	51	78	273	9 352	126	3 327	3 756	...
長野県	132	43	117	55	686	23 056	3 599	8 861	2 710	...
岐阜県	164	49	144	75	452	23 332	4 452	13 425	2 730	...
静岡県	315	77	300	15	592	45 206	4 664	20 642	391	...
愛知県	378	281	465	78	877	101 456	29 697	37 481	4 117	...
三重県	165	84	74	32	451	19 371	7 015	4 162	685	...
滋賀県	105	56	43	36	250	13 310	4 450	3 609	1 191	...
京都府	197	58	269	35	468	43 621	4 017	27 276	2 087	...
大阪府	759	377	417	273	1 033	264 984	43 562	31 897	16 547	...
兵庫県	304	209	327	111	914	67 963	19 054	26 593	5 862	...
奈良県	121	43	34	12	313	19 333	2 888	2 894	512	...
和歌山県	82	72	56	57	314	13 643	5 718	3 455	2 530	...
鳥取県	98	33	46	—	245	6 670	1 676	2 012	—	...
島根県	74	31	57	25	376	6 554	1 492	1 611	681	...
岡山県	146	67	145	40	522	19 149	4 726	6 799	1 968	...
広島県	217	134	167	120	678	33 477	11 932	9 863	3 944	...
山口県	143	61	99	17	409	18 175	4 482	3 894	807	...
徳島県	107	59	34	—	237	11 359	4 044	1 362	—	...
香川県	127	68	48	30	220	15 161	4 476	2 456	818	...
愛媛県	142	118	73	6	397	16 848	10 901	3 331	197	...
高知県	75	67	47	6	324	7 257	5 106	1 857	244	...
福岡県	444	209	184	103	755	61 971	16 626	7 369	2 788	...
佐賀県	90	39	33	27	200	7 597	1 824	1 194	908	...
長崎県	191	61	32	48	443	16 497	3 395	950	1 167	...
熊本県	119	93	64	42	548	14 107	6 111	2 580	875	...
大分県	127	56	87	44	399	11 382	2 883	3 480	1 370	...
宮崎県	119	45	65	12	299	8 542	2 099	2 448	141	...
鹿児島県	126	64	115	72	711	12 049	3 359	4 139	1 602	...
沖縄県	145	47	24	—	148	11 308	2 225	957	—	...

資料 日本銀行調査統計局「都道府県別経済統計」、近畿郵政局

第 14 章  
物価及び家計

物価及び家計